

11
10
9
8
7
6
5
4
3
2
1

国立公文書館	
分類	② ③
配架番号	3 A 14 26-2

1 : 28

建造中水上艦艇主要目録及特徴一覽表

艦種	艦名	基準△	公試A	主要寸法				速力	SHP	航続力	主要兵器								機関	防禦	電装	摘要(特徴)																																																																																																																																																																																																																																																																																																																																																																																																																																																																																																																																																																																																																																																																																																																																																																																																																																																																																																																																																																																																					
				LWL	B	D	d				20	25	30	35	40	45	50	55					60																																																																																																																																																																																																																																																																																																																																																																																																																																																																																																																																																																																																																																																																																																																																																																																																																																																																																																																																																																																																				
航空母艦	笠置	18,300	21,200	22,300	22,000	20,400	7.83	34.0	152,000	18-10,000	227	250	260	270	280	290	300	310	320	330	340	350	360	370	380	390	400	410	420	430	440	450	460	470	480	490	500	510	520	530	540	550	560	570	580	590	600	610	620	630	640	650	660	670	680	690	700	710	720	730	740	750	760	770	780	790	800	810	820	830	840	850	860	870	880	890	900	910	920	930	940	950	960	970	980	990	1000	1010	1020	1030	1040	1050	1060	1070	1080	1090	1100	1110	1120	1130	1140	1150	1160	1170	1180	1190	1200	1210	1220	1230	1240	1250	1260	1270	1280	1290	1300	1310	1320	1330	1340	1350	1360	1370	1380	1390	1400	1410	1420	1430	1440	1450	1460	1470	1480	1490	1500	1510	1520	1530	1540	1550	1560	1570	1580	1590	1600	1610	1620	1630	1640	1650	1660	1670	1680	1690	1700	1710	1720	1730	1740	1750	1760	1770	1780	1790	1800	1810	1820	1830	1840	1850	1860	1870	1880	1890	1900	1910	1920	1930	1940	1950	1960	1970	1980	1990	2000	2010	2020	2030	2040	2050	2060	2070	2080	2090	2100	2110	2120	2130	2140	2150	2160	2170	2180	2190	2200	2210	2220	2230	2240	2250	2260	2270	2280	2290	2300	2310	2320	2330	2340	2350	2360	2370	2380	2390	2400	2410	2420	2430	2440	2450	2460	2470	2480	2490	2500	2510	2520	2530	2540	2550	2560	2570	2580	2590	2600	2610	2620	2630	2640	2650	2660	2670	2680	2690	2700	2710	2720	2730	2740	2750	2760	2770	2780	2790	2800	2810	2820	2830	2840	2850	2860	2870	2880	2890	2900	2910	2920	2930	2940	2950	2960	2970	2980	2990	3000	3010	3020	3030	3040	3050	3060	3070	3080	3090	3100	3110	3120	3130	3140	3150	3160	3170	3180	3190	3200	3210	3220	3230	3240	3250	3260	3270	3280	3290	3300	3310	3320	3330	3340	3350	3360	3370	3380	3390	3400	3410	3420	3430	3440	3450	3460	3470	3480	3490	3500	3510	3520	3530	3540	3550	3560	3570	3580	3590	3600	3610	3620	3630	3640	3650	3660	3670	3680	3690	3700	3710	3720	3730	3740	3750	3760	3770	3780	3790	3800	3810	3820	3830	3840	3850	3860	3870	3880	3890	3900	3910	3920	3930	3940	3950	3960	3970	3980	3990	4000	4010	4020	4030	4040	4050	4060	4070	4080	4090	4100	4110	4120	4130	4140	4150	4160	4170	4180	4190	4200	4210	4220	4230	4240	4250	4260	4270	4280	4290	4300	4310	4320	4330	4340	4350	4360	4370	4380	4390	4400	4410	4420	4430	4440	4450	4460	4470	4480	4490	4500	4510	4520	4530	4540	4550	4560	4570	4580	4590	4600	4610	4620	4630	4640	4650	4660	4670	4680	4690	4700	4710	4720	4730	4740	4750	4760	4770	4780	4790	4800	4810	4820	4830	4840	4850	4860	4870	4880	4890	4900	4910	4920	4930	4940	4950	4960	4970	4980	4990	5000	5010	5020	5030	5040	5050	5060	5070	5080	5090	5100	5110	5120	5130	5140	5150	5160	5170	5180	5190	5200	5210	5220	5230	5240	5250	5260	5270	5280	5290	5300	5310	5320	5330	5340	5350	5360	5370	5380	5390	5400	5410	5420	5430	5440	5450	5460	5470	5480	5490	5500	5510	5520	5530	5540	5550	5560	5570	5580	5590	5600	5610	5620	5630	5640	5650	5660	5670	5680	5690	5700	5710	5720	5730	5740	5750	5760	5770	5780	5790	5800	5810	5820	5830	5840	5850	5860	5870	5880	5890	5900	5910	5920	5930	5940	5950	5960	5970	5980	5990	6000	6010	6020	6030	6040	6050	6060	6070	6080	6090	6100	6110	6120	6130	6140	6150	6160	6170	6180	6190	6200	6210	6220	6230	6240	6250	6260	6270	6280	6290	6300	6310	6320	6330	6340	6350	6360	6370	6380	6390	6400	6410	6420	6430	6440	6450	6460	6470	6480	6490	6500	6510	6520	6530	6540	6550	6560	6570	6580	6590	6600	6610	6620	6630	6640	6650	6660	6670	6680	6690	6700	6710	6720	6730	6740	6750	6760	6770	6780	6790	6800	6810	6820	6830	6840	6850	6860	6870	6880	6890	6900	6910	6920	6930	6940	6950	6960	6970	6980	6990	7000	7010	7020	7030	7040	7050	7060	7070	7080	7090	7100	7110	7120	7130	7140	7150	7160	7170	7180	7190	7200	7210	7220	7230	7240	7250	7260	7270	7280	7290	7300	7310	7320	7330	7340	7350	7360	7370	7380	7390	7400	7410	7420	7430	7440	7450	7460	7470	7480	7490	7500	7510	7520	7530	7540	7550	7560	7570	7580	7590	7600	7610	7620	7630	7640	7650	7660	7670	7680	7690	7700	7710	7720	7730	7740	7750	7760	7770	7780	7790	7800	7810	7820	7830	7840	7850	7860	7870	7880	7890	7900	7910	7920	7930	7940	7950	7960	7970	7980	7990	8000	8010	8020	8030	8040	8050	8060	8070	8080	8090	8100	8110	8120	8130	8140	8150	8160	8170	8180	8190	8200	8210	8220	8230	8240	8250	8260	8270	8280	8290	8300	8310	8320	8330	8340	8350	8360	8370	8380	8390	8400	8410	8420	8430	8440	8450	8460	8470	8480	8490	8500	8510	8520	8530	8540	8550	8560	8570	8580	8590	8600	8610	8620	8630	8640	8650	8660	8670	8680	8690	8700	8710	8720	8730	8740	8750	8760	8770	8780	8790	8800	8810	8820	8830	8840	8850	8860	8870	8880	8890	8900	8910	8920	8930	8940	8950	8960	8970	8980	8990	9000	9010	9020	9030	9040	9050	9060	9070	9080	9090	9100	9110	9120	9130	9140	9150	9160	9170	9180	9190	9200	9210	9220	9230	9240	9250	9260	9270	9280	9290	9300	9310	9320	9330	9340	9350	9360	9370	9380	9390	9400	9410	9420	9430	9440	9450	9460	9470	9480	9490	9500	9510	9520	9530	9540	9550	9560	9570	9580	9590	9600	9610	9620	9630	9640	9650	9660	9670	9680	9690	9700	9710	9720	9730	9740	9750	9760	9770	9780	9790	9800	9810	9820	9830	9840	9850	9860	9870	9880	9890	9900	9910	9920	9930	9940	9950	9960	9970	9980	9990	10000
	伊吹	12,500	14,800	19,700	20,760	10,403	6.31	29.0	92,000	18-7,500	227	250	260	270	280	290	300	310	320	330	340	350	360	370	380	390	400	410	420	430	440	450	460	470	480	490	500	510	520	530	540	550	560	570	580	590	600	610	620	630	640	650	660	670	680	690	700	710	720	730	740	750	760	770	780	790	800	810	820	830	840	850	860	870	880	890	900	910	920	930	940	950	960	970	980	990	1000	1010	1020	1030	1040	1050	1060	1070	1080	1090	1100	1110	1120	1130	1140	1150	1160	1170	1180	1190	1200	1210	1220	1230	1240	1250	1260	1270	1280	1290	1300	1310	1320	1330	1340	1350	1360	1370	1380	1390	1400	1410	1420	1430	1440	1450	1460	1470	1480	1490	1500	1510	1520	1530	1540	1550	1560	1570	1580	1590	1600	1610	1620	1630	1640	1650	1660	1670	1680	1690	1700	1710	1720	1730	1740	1750	1760	1770	1780	1790	1800	1810	1820	1830	1840	1850	1860	1870	1880	1890	1900	1910	1920	1930	1940	1950	1960	1970	1980	1990	2000	2010	2020	2030	2040	2050	2060	2070	2080	2090	2100	2110	2120	2130	2140	2150	2160	2170	2180	2190	2200	2210	2220	2230	2240	2250	2260	2270	2280	2290	2300	2310	2320	2330	2340	2350	2360	2370	2380	2390																																																																																																																																																																																																																																																																																																																																																																																																																																																																																																																																																																																																																																																																																																																																																																																									

建造中水上艦艇主要項目仕様一覽表

艦種	艦名	基準△	主要寸法				速力	SHP	航続力	主要兵器				機関	機材架	隻数	摘要(特徴)				
			L	B	D	△				主砲	副砲	対空	対潜								
航空母艦	笠置	18,300	21,200	2230	2200	20.6	34.0	152,000	18-10,000	1270 X6	250 X4	(36)	30	2式 X1	1式 X1	2式 X1	2	6	機電設備 用電機自走式機電機 降降生機 1. 機電機 降降生機 機電機 降降生機 機電機 降降生機 2. 機電機 降降生機 機電機 降降生機 機電機 降降生機 3. 機電機 降降生機 機電機 降降生機 機電機 降降生機 4. 機電機 降降生機 機電機 降降生機 機電機 降降生機 5. 機電機 降降生機 機電機 降降生機 機電機 降降生機 6. 機電機 降降生機 機電機 降降生機 機電機 降降生機		
	伊吹	12,500	14,800	1970	2270	10.93	6.31	27.0	92,000	18-7,500	1270 X2	250 X4	(18)	30	2式 X1	1式 X1	2式 X1	2	1	機電設備 用電機自走式機電機 降降生機 1. 機電機 降降生機 機電機 降降生機 機電機 降降生機 2. 機電機 降降生機 機電機 降降生機 機電機 降降生機 3. 機電機 降降生機 機電機 降降生機 機電機 降降生機 4. 機電機 降降生機 機電機 降降生機 機電機 降降生機 5. 機電機 降降生機 機電機 降降生機 機電機 降降生機 6. 機電機 降降生機 機電機 降降生機 機電機 降降生機	
駆逐艦	(2) 宵月	2,950	3,455	32.0	11.64	9.05	9.15	33	52,000	18-8,000	100 X4	250 X4	(8)	72	2式 X1	1式 X1	2式 X1	2	6	機電設備 用電機自走式機電機 降降生機 1. 機電機 降降生機 機電機 降降生機 機電機 降降生機 2. 機電機 降降生機 機電機 降降生機 機電機 降降生機 3. 機電機 降降生機 機電機 降降生機 機電機 降降生機 4. 機電機 降降生機 機電機 降降生機 機電機 降降生機 5. 機電機 降降生機 機電機 降降生機 機電機 降降生機 6. 機電機 降降生機 機電機 降降生機 機電機 降降生機	
	(1) 44	1,260	1,530	98.0	9.35	5.70	3.30	27.8	19,000	18-3,500	1270 X1	250 X4	(4)	36	2式 X1	1式 X1	2式 X1	2	18	機電設備 用電機自走式機電機 降降生機 1. 機電機 降降生機 機電機 降降生機 機電機 降降生機 2. 機電機 降降生機 機電機 降降生機 機電機 降降生機 3. 機電機 降降生機 機電機 降降生機 機電機 降降生機 4. 機電機 降降生機 機電機 降降生機 機電機 降降生機 5. 機電機 降降生機 機電機 降降生機 機電機 降降生機 6. 機電機 降降生機 機電機 降降生機 機電機 降降生機	
	(T1K) 橘	1,350	1,690	98.0	9.35	5.80	3.41	27.3	19,000	18-3,500	1270 X1	250 X4	(4)	36	2式 X1	1式 X1	2式 X1	2	194A16 20490	水雷艇 駆逐艦 駆逐艦 駆逐艦 駆逐艦 駆逐艦 1. 機電機 降降生機 機電機 降降生機 機電機 降降生機 2. 機電機 降降生機 機電機 降降生機 機電機 降降生機 3. 機電機 降降生機 機電機 降降生機 機電機 降降生機 4. 機電機 降降生機 機電機 降降生機 機電機 降降生機 5. 機電機 降降生機 機電機 降降生機 機電機 降降生機 6. 機電機 降降生機 機電機 降降生機 機電機 降降生機	
海防艦	(甲) 御蔵	949	1,020	77.5	7.10	6.30	3.05	17.5	9,200	16-5,000	120 X1	250 X1		120	2式 X2	1式 X1	2式 X1	2	194A33 20421	水雷艇 駆逐艦 駆逐艦 駆逐艦 駆逐艦 駆逐艦 1. 機電機 降降生機 機電機 降降生機 機電機 降降生機 2. 機電機 降降生機 機電機 降降生機 機電機 降降生機 3. 機電機 降降生機 機電機 降降生機 機電機 降降生機 4. 機電機 降降生機 機電機 降降生機 機電機 降降生機 5. 機電機 降降生機 機電機 降降生機 機電機 降降生機 6. 機電機 降降生機 機電機 降降生機 機電機 降降生機	
	(丙) 一號	740	810	66.0	6.90	5.00	2.70	16.5	1,900	14-6,500	120 X2	250 X2		120	2式 X2	1式 X1	2式 X1	2	194A47 20437	水雷艇 駆逐艦 駆逐艦 駆逐艦 駆逐艦 駆逐艦 1. 機電機 降降生機 機電機 降降生機 機電機 降降生機 2. 機電機 降降生機 機電機 降降生機 機電機 降降生機 3. 機電機 降降生機 機電機 降降生機 機電機 降降生機 4. 機電機 降降生機 機電機 降降生機 機電機 降降生機 5. 機電機 降降生機 機電機 降降生機 機電機 降降生機 6. 機電機 降降生機 機電機 降降生機 機電機 降降生機	
	(丁) 二號	740	900	68.0	8.60	5.20	3.05	17.5	2,500	14-9,500	120 X1	250 X1		120	2式 X2	1式 X1	2式 X1	1	194A49 20449	水雷艇 駆逐艦 駆逐艦 駆逐艦 駆逐艦 駆逐艦 1. 機電機 降降生機 機電機 降降生機 機電機 降降生機 2. 機電機 降降生機 機電機 降降生機 機電機 降降生機 3. 機電機 降降生機 機電機 降降生機 機電機 降降生機 4. 機電機 降降生機 機電機 降降生機 機電機 降降生機 5. 機電機 降降生機 機電機 降降生機 機電機 降降生機 6. 機電機 降降生機 機電機 降降生機 機電機 降降生機	
一等掃雷艦	一號	1,500	1,800	93.0	10.2	6.50	3.60	22	9,500	18-3,700	120 X1	250 X1		34	2式 X2	1式 X1	2式 X1	1	194A20 20414	水雷艇 駆逐艦 駆逐艦 駆逐艦 駆逐艦 駆逐艦 1. 機電機 降降生機 機電機 降降生機 機電機 降降生機 2. 機電機 降降生機 機電機 降降生機 機電機 降降生機 3. 機電機 降降生機 機電機 降降生機 機電機 降降生機 4. 機電機 降降生機 機電機 降降生機 機電機 降降生機 5. 機電機 降降生機 機電機 降降生機 機電機 降降生機 6. 機電機 降降生機 機電機 降降生機 機電機 降降生機	
一等掃雷艦	百三號	870	1,112	75.0	9.1	5.65	3.11	16	2,500	14-1,900 16-1,000	80 X1	250 X1		12	2式 X2	1式 X1	2式 X1	1	194A57 20423	水雷艇 駆逐艦 駆逐艦 駆逐艦 駆逐艦 駆逐艦 1. 機電機 降降生機 機電機 降降生機 機電機 降降生機 2. 機電機 降降生機 機電機 降降生機 機電機 降降生機 3. 機電機 降降生機 機電機 降降生機 機電機 降降生機 4. 機電機 降降生機 機電機 降降生機 機電機 降降生機 5. 機電機 降降生機 機電機 降降生機 機電機 降降生機 6. 機電機 降降生機 機電機 降降生機 機電機 降降生機	
特務艦	大濱	2,670	3,070	118.0	11.85	6.95	4.23	32.5	52,000	18-3,950	120 X2	250 X2		36	2式 X2	1式 X1	2式 X1	2	2	高速 機電機 降降生機 機電機 降降生機 機電機 降降生機 1. 機電機 降降生機 機電機 降降生機 機電機 降降生機 2. 機電機 降降生機 機電機 降降生機 機電機 降降生機 3. 機電機 降降生機 機電機 降降生機 機電機 降降生機 4. 機電機 降降生機 機電機 降降生機 機電機 降降生機 5. 機電機 降降生機 機電機 降降生機 機電機 降降生機 6. 機電機 降降生機 機電機 降降生機 機電機 降降生機	
特務艦	特正	(新造)	(RR)	20.469	15.30	2.00	11.5	9.1	18.5	8,600	15-70,000	120 X2	250 X2		16	2式 X2	1式 X1	2式 X1	1	7	機電設備 用電機自走式機電機 降降生機 1. 機電機 降降生機 機電機 降降生機 機電機 降降生機 2. 機電機 降降生機 機電機 降降生機 機電機 降降生機 3. 機電機 降降生機 機電機 降降生機 機電機 降降生機 4. 機電機 降降生機 機電機 降降生機 機電機 降降生機 5. 機電機 降降生機 機電機 降降生機 機電機 降降生機 6. 機電機 降降生機 機電機 降降生機 機電機 降降生機
特務艦	一號	130	137.5	29.2	5.67	2.75	2.05	約11	400	10-1,000	250 X2	250 X2		22	2式 X2	1式 X1	2式 X1	1	97	機電設備 用電機自走式機電機 降降生機 1. 機電機 降降生機 機電機 降降生機 機電機 降降生機 2. 機電機 降降生機 機電機 降降生機 機電機 降降生機 3. 機電機 降降生機 機電機 降降生機 機電機 降降生機 4. 機電機 降降生機 機電機 降降生機 機電機 降降生機 5. 機電機 降降生機 機電機 降降生機 機電機 降降生機 6. 機電機 降降生機 機電機 降降生機 機電機 降降生機	
特務艦		238	250.0	33.3	6.19	3.25	2.35	9	400	8-4,000	250 X1	250 X1		8	2式 X2	1式 X1	2式 X1	1	194A63 20449	機電設備 用電機自走式機電機 降降生機 1. 機電機 降降生機 機電機 降降生機 機電機 降降生機 2. 機電機 降降生機 機電機 降降生機 機電機 降降生機 3. 機電機 降降生機 機電機 降降生機 機電機 降降生機 4. 機電機 降降生機 機電機 降降生機 機電機 降降生機 5. 機電機 降降生機 機電機 降降生機 機電機 降降生機 6. 機電機 降降生機 機電機 降降生機 機電機 降降生機	
魚雷艇	(甲) 601		80.0	32.9	5.00	2.80	1.08	約27.5	3,600	28-3,700 16-1,000	250 X2	250 X2	(2)	12	2式 X2	1式 X1	2式 X1	4	8	機電設備 用電機自走式機電機 降降生機 1. 機電機 降降生機 機電機 降降生機 機電機 降降生機 2. 機電機 降降生機 機電機 降降生機 機電機 降降生機 3. 機電機 降降生機 機電機 降降生機 機電機 降降生機 4. 機電機 降降生機 機電機 降降生機 機電機 降降生機 5. 機電機 降降生機 機電機 降降生機 機電機 降降生機 6. 機電機 降降生機 機電機 降降生機 機電機 降降生機	
	(甲) 611		25.6	17.0	9.38	1.91	0.73	17.5	600	-350	250 X3	250 X3		12	2式 X2	1式 X1	2式 X1	2	64	機電設備 用電機自走式機電機 降降生機 1. 機電機 降降生機 機電機 降降生機 機電機 降降生機 2. 機電機 降降生機 機電機 降降生機 機電機 降降生機 3. 機電機 降降生機 機電機 降降生機 機電機 降降生機 4. 機電機 降降生機 機電機 降降生機 機電機 降降生機 5. 機電機 降降生機 機電機 降降生機 機電機 降降生機 6. 機電機 降降生機 機電機 降降生機 機電機 降降生機	
	(T14)		15.9	14.7	3.70	1.50	0.64	約30.0	約720	-230	250 X1	250 X1	(2)	2	2式 X2	1式 X1	2式 X1	1	87	機電設備 用電機自走式機電機 降降生機 1. 機電機 降降生機 機電機 降降生機 機電機 降降生機 2. 機電機 降降生機 機電機 降降生機 機電機 降降生機 3. 機電機 降降生機 機電機 降降生機 機電機 降降生機 4. 機電機 降降生機 機電機 降降生機 機電機 降降生機 5. 機電機 降降生機 機電機 降降生機 機電機 降降生機 6. 機電機 降降生機 機電機 降降生機 機電機 降降生機	

裏面白紙
原本不明瞭

建造中水上艦艇主要日人特機一覽表

艦種	艦名	基準△	公試△	主要寸法				速力	SHP	航続力	主要兵装				機関	付索	隻数	摘要(特徴)		
				LWL	B	D	d				砲	機銃	魚雷	その他						
航空母艦	笠置	18.300	21.200	2230	2200	20.40	28.3	34.0	152,000	18-10,000	127	250	36	30	一式	一式	一式	一式	6	同型艦 航空母艦 特機 18.300 21.200 2230 2200 20.40 28.3 34.0 152,000 18-10,000 127 250 36 30 一式 一式 一式 一式
	伊吹	12.500	14.800	1970	2076	10.43	6.31	29.0	92,000	18-7,500	127	250	36	30	一式	一式	一式	一式	1	同型艦 航空母艦 特機 12.500 14.800 1970 2076 10.43 6.31 29.0 92,000 18-7,500 127 250 36 30 一式 一式 一式 一式
駆逐艦	(2) 宵月	2.750	3.485	132.0	11.60	7.05	9.15	33	52,000	18-8,000	100	250	36	72	一式	一式	一式	一式	6	同型艦 駆逐艦 特機 2.750 3.485 132.0 11.60 7.05 9.15 33 52,000 18-8,000 100 250 36 72 一式 一式 一式 一式
	(1) 44	1.260	1.530	98.0	9.35	5.70	3.30	29.8	19,000	18-3,500	127	250	36	36	一式	一式	一式	一式	18	同型艦 駆逐艦 特機 1.260 1.530 98.0 9.35 5.70 3.30 29.8 19,000 18-3,500 127 250 36 36 一式 一式 一式 一式
	(1改) 橋	1.350	1.640	98.0	9.35	5.80	3.41	29.3	19,000	18-3,500	127	250	36	36	一式	一式	一式	一式	2	同型艦 駆逐艦 特機 1.350 1.640 98.0 9.35 5.80 3.41 29.3 19,000 18-3,500 127 250 36 36 一式 一式 一式 一式
海防艦	(甲) 御蔵	940	1,020	77.5	7.10	5.30	3.05	17.5	9,200	16-5,000	120	250	120	120	一式	一式	一式	一式	2	同型艦 海防艦 特機 940 1,020 77.5 7.10 5.30 3.05 17.5 9,200 16-5,000 120 250 120 120 一式 一式 一式 一式
	(丙) 一號	740	810	66.0	6.90	5.00	2.90	16.5	1,900	14-6,500	120	250	120	120	一式	一式	一式	一式	2	同型艦 海防艦 特機 740 810 66.0 6.90 5.00 2.90 16.5 1,900 14-6,500 120 250 120 120 一式 一式 一式 一式
	(丁) 二號	740	900	68.0	8.60	5.20	3.05	17.5	2,500	14-9,500	120	250	120	120	一式	一式	一式	一式	1	同型艦 海防艦 特機 740 900 68.0 8.60 5.20 3.05 17.5 2,500 14-9,500 120 250 120 120 一式 一式 一式 一式
一等輸送艦	一號	1,500	1,800	93.0	10.2	6.50	3.60	22	9,500	18-3,700	127	250	34	34	一式	一式	一式	一式	1	同型艦 一等輸送艦 特機 1,500 1,800 93.0 10.2 6.50 3.60 22 9,500 18-3,700 127 250 34 34 一式 一式 一式 一式
	百三號	870	1,112	75.0	9.1	5.65	3.11	16	2,500	14-1,000	120	250	12	12	一式	一式	一式	一式	1	同型艦 一等輸送艦 特機 870 1,112 75.0 9.1 5.65 3.11 16 2,500 14-1,000 120 250 12 12 一式 一式 一式 一式
特務艦	大濱	2,670	3,070	(HWL) 118.0	11.55	6.95	4.23	32.5	52,000	18-3,950	120	250	36	36	一式	一式	一式	一式	2	同型艦 特務艦 特機 2,670 3,070 118.0 11.55 6.95 4.23 32.5 52,000 18-3,950 120 250 36 36 一式 一式 一式 一式
油槽艦	特正L		(新機) 20.467	(PR) 153.0	24.0	11.5	9.1	18.5	8,600	15-10,000	120	250	16	16	一式	一式	一式	一式	7	同型艦 油槽艦 特機 20.467 153.0 24.0 11.5 9.1 18.5 8,600 15-10,000 120 250 16 16 一式 一式 一式 一式
駆逐特務艦	一號	130	137.5	29.2	5.67	2.75	2.05	約11	400	10-1,000	250	22	22	一式	一式	一式	一式	1	同型艦 駆逐特務艦 特機 130 137.5 29.2 5.67 2.75 2.05 約11 400 10-1,000 250 22 22 一式 一式 一式 一式	
哨戒特務艦		238	250.0	33.3	6.19	3.25	2.35	9	400	8-400	250	8	8	一式	一式	一式	一式	1	同型艦 哨戒特務艦 特機 238 250.0 33.3 6.19 3.25 2.35 9 400 8-400 250 8 8 一式 一式 一式 一式	
魚雷艇	甲(601)		40.0	32.9	5.00	2.80	1.08	約27.5	3,600	16-1,000	250	12	12	一式	一式	一式	一式	4	同型艦 魚雷艇 特機 40.0 32.9 5.00 2.80 1.08 約27.5 3,600 16-1,000 250 12 12 一式 一式 一式 一式	
	甲(461)		25.6	17.0	4.38	1.71	0.73	17.5	600	-350	250	2	2	一式	一式	一式	一式	2	同型艦 魚雷艇 特機 25.6 17.0 4.38 1.71 0.73 17.5 600 -350 250 2 2 一式 一式 一式 一式	
	(T14)		15.9	14.7	3.70	1.50	0.67	約30.0	720	-230	250	2	2	一式	一式	一式	一式	1	同型艦 魚雷艇 特機 15.9 14.7 3.70 1.50 0.67 約30.0 720 -230 250 2 2 一式 一式 一式 一式	

裏面白紙 原本不明瞭

建造中水上艦艇主要目録表

艦種	艦名	基準△	公試A	主要寸法				速力	SHP	主機寸法	主機寸法				機関	自備	備考	摘要(特徴)
				LWL	B	D	△				寸法	寸法	寸法	寸法				
航空母艦	笠置	18300	21200	2230	2200	2040	28.5	182000	15-19000	2500	2500	2500	2500	2500	2500	2500	2500	182000
	伊吹	12500	14800	1970	2070	1843	6.31	280	92000	15-2500	2500	2500	2500	2500	2500	2500	2500	92000
駆逐艦	(2) 宵月	2750	3485	132.0	11.60	7.05	4.15	33	52000	15-3000	2500	2500	2500	2500	2500	2500	2500	52000
	(17) 44	1260	1530	98.0	9.35	5.70	3.30	29.8	19000	15-3500	2500	2500	2500	2500	2500	2500	19000	
	(18) 橘	1350	1640	98.0	9.35	5.80	3.41	29.3	19000	15-3500	2500	2500	2500	2500	2500	2500	19000	
海防艦	(甲) 御蔵	944	1020	77.5	7.10	5.30	3.05	19.5	9200	16-5000	2500	2500	2500	2500	2500	2500	2500	9200
	(丙) 一號	740	810	66.0	6.90	5.00	2.70	16.5	19000	14-6500	2500	2500	2500	2500	2500	2500	2500	19000
	(丁) 二號	740	900	68.0	8.60	5.20	3.05	17.5	2500	14-9500	2500	2500	2500	2500	2500	2500	2500	2500
一等輸送艦	一號	1500	1800	93.0	10.2	6.50	3.60	22	9500	15-3900	2500	2500	2500	2500	2500	2500	2500	9500
二等輸送艦	百三號	870	1112	75.0	9.1	5.65	3.11	16	2500	16-1000	2500	2500	2500	2500	2500	2500	2500	2500
特務艦	大瀨	2670	3070	(184)	11.80	6.95	4.23	32.5	52000	18-3750	2500	2500	2500	2500	2500	2500	2500	52000
油槽艦	特正	(新造)	(RR)	20.469	15.30	2.00	11.5	9.1	18.5	8600	15-7600	2500	2500	2500	2500	2500	2500	8600
肥後特務艦	一號	130	137.5	29.2	5.67	2.75	2.05	約11	400	10-1000	2500	2500	2500	2500	2500	2500	2500	400
哨戒特務艦		238	250.0	33.3	6.19	3.25	2.35	9	400	8-900	2500	2500	2500	2500	2500	2500	2500	400
魚雷艇	甲(601)		80.0	(全長)	5.00	2.80	1.08	約27.5	3600	28-390	2500	2500	2500	2500	2500	2500	2500	3600
	甲(461)		25.6	(全長)	1.70	0.93	0.73	17.5	600	16-1000	2500	2500	2500	2500	2500	2500	2500	600
	(T14)		15.9	(全長)	1.7	1.50	0.64	約30.0	720	16-1000	2500	2500	2500	2500	2500	2500	2500	720

裏面白紙
原本不明瞭

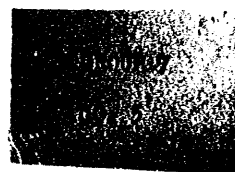
建造中水上艦艇一覧表

艦種	艦名	基準	公試	主要寸法				出力	SHP	航速	主機				機関				備考	
				L	B	D	吃水				種類	数量	種類	数量	種類	数量	種類	数量		
航空母艦	望置	18300	21200	2230	2200	2040	28.5	34.0	152000	18-2500	2500	20	20	20	20	20	20	20	20	1940年10月竣工
	伊吹	12500	14800	1970	2270	1893	6.31	25.0	92000	18-2500	2500	20	20	20	20	20	20	20	20	1940年10月竣工
駆逐艦	(2) 宵月	2750	3485	32.0	11.60	7.05	4.15	33	52000	18-2500	2500	20	20	20	20	20	20	20	20	1940年10月竣工
	(1) 44																			1940年10月竣工
	(5) 橘	1350	1690	78.0	9.35	5.30	3.91	27.3	17000	18-2500	2500	20	20	20	20	20	20	20	20	1940年10月竣工
海防艦	(甲) 御蔵	990	1020	77.5	7.10	4.30	3.05	17.5	9200	16-500	500	12	12	12	12	12	12	12	12	1940年10月竣工
	(丙) 一號	740	810	66.0	6.90	5.00	2.70	16.5	1900	14-500	500	12	12	12	12	12	12	12	12	1940年10月竣工
	(丁) 二號	740	900	68.0	8.60	5.20	3.05	17.5	2500	14-500	500	12	12	12	12	12	12	12	12	1940年10月竣工
一等輸送艦	一號	1500	1800	93.0	10.2	6.50	3.60	22	9500	18-3700	3700	34	34	34	34	34	34	34	34	1940年10月竣工
二等輸送艦	百三號	870	1112	75.0	9.1	5.65	3.11	16	2500	16-1000	1000	12	12	12	12	12	12	12	12	1940年10月竣工
特務艦	大濱	2670	3070	(100)	11.80	6.75	4.23	32.5	52000	18-3700	3700	36	36	36	36	36	36	36	36	1940年10月竣工
油槽艦	特正		(新) 20469	(RR) 1530	200	11.5	7.1	18.5	8600	15-7000	7000	16	16	16	16	16	16	16	16	1940年10月竣工
駆逐特務艦	一號	130	137.5	29.2	5.67	2.75	2.05	約11	400	10-1000	1000	22	22	22	22	22	22	22	22	1940年10月竣工
哨戒特務艦		238	250.0	33.3	6.19	3.25	2.35	9	400	8-400	400	8	8	8	8	8	8	8	8	1940年10月竣工
魚雷艇	甲(601)		800	(全長) 32.9	5.00	2.80	1.08	約27.5	3600	25-300	300	12	12	12	12	12	12	12	12	1940年10月竣工
	甲(461)		25.6	(全長) 12.0	4.38	1.91	0.73	17.5	800	16-300	300	8	8	8	8	8	8	8	8	1940年10月竣工
	(T14)		15.9	(全長) 14.7	3.70	1.50	0.64	約30.0	720	16-300	300	8	8	8	8	8	8	8	8	1940年10月竣工

裏面白紙
原本不明瞭

26-2

Characteristic data of various
types of Japanese combatant
ships obtained from Jap
naval eng'rs. base



205665

sis
barent
Jap
be

