

1 2 3 4 5 6 7 8 9 10

三部
内
二部
野

九式野砲射表

(九式尖銳彈)

八木隊

17797

秘

Copy
3
26
48

LINGBYEN GU - 18-1
IC 19-1
HDV 29-1
A715 13 2

By E... 1781

国立公文書館	
分類	(凶) (赤)
配架番号	3 A
	14
	34-7

昭和十六年十月

九〇式野砲射表

(九〇式尖銳彈)

17797
CAPTURED AT
Mungajer
18/1/45

二號
利

第七三部隊八木隊為

滿洲第七三部隊八木隊

回轉盤最小分畫、値 { 本分畫 ----- 100位迄
補助分畫 ----- 10位

象限儀最小分畫、値 ----- 1.111密位 (度/16)

装 薬

装 薬 種	装 薬 量 (g)			黒火薬 (小粒) 瓦	除銅箔 瓦
	緩	中	急		
二號野砲薬	1.13	1.10	1.07	15	6

九 〇 式 火 銃 彈 (瞬)

彈 丸

彈 種	信 管	炸 薬 量	全備彈量 (g)
九〇式火銃彈	八八式瞬發 信管野砲	茶濁薬 (直噴炸薬) 白濁薬 (直噴壓搾)	6.37

全備彈薬筒量 ----- 9瓦19

彈 道 諸 元

初 速	米	680.0
標 準 腔 壓	kg/cm ²	2950
装薬温度一度増加=米初速増加	米	0.62
弾量百分一減少=米初速増加	米	2.17

備 考

1. 本表、八八式短延期信管野砲薬ヲ用ルル九〇式火銃彈ニ適用スル場合ニ於テハ、附表ハ末尾ニ附シ
2. 本表中、米尺修正量、九〇式野砲薬尺、目盛ヲ用フル場合ニ應ズルモトス

T. 11- No 1

射距離	射角	偏流	落角	經過時間	落速	界内必發		
						距離	高	方
0	4	0	0	0.0	68.0	50	0.0	0.0
100	5	0	1	0.2	670.5	47	0.0	0.1
200	6	0	2	0.3	660.8	48	0.1	0.1
300	7	0	4	0.5	651.4	47	0.1	0.2
400	9	0	5	0.6	642.2	46	0.2	0.2
500	10	0	6	0.8	633.1	45	0.3	0.3
600	11	0	8	0.9	624.2	44	0.3	0.3
700	12	0	9	1.1	615.4	43	0.4	0.4
800	14	0	10	1.3	606.7	42	0.4	0.4
900	15	0	12	1.4	598.0	41	0.5	0.5
1000	16	0	13	1.6	589.6	40	0.5	0.5
1100	18	0	15	1.8	581.1	39	0.6	0.6
1200	19	0	16	1.9	573.0	38	0.7	0.7
1300	20	0	18	2.1	564.4	37	0.7	0.7
1400	22	1	19	2.3	555.0	36	0.8	0.8
1500	23	1	21	2.5	547.0	35	0.8	0.8
1600	24	1	23	2.6	539.0	34	0.9	0.9
1700	26	1	25	2.8	531.0	33	1.0	1.0
1800	27	1	27	3.0	523.0	32	1.0	1.0
1900	29	1	29	3.2	515.0	31	1.1	1.1
2000	30	1	32	3.4	507.0	30	1.1	1.2
2100	32	1	34	3.6	500.0	29	1.2	1.2
2200	33	1	37	3.8	493.0	28	1.3	1.3
2300	35	1	39	4.0	485.0	27	1.3	1.4
2400	37	1	42	4.2	478.0	26	1.4	1.4
2500	38	1	44	4.4	471.0	25	1.5	1.5
2600	40	1	47	4.6	464.0	24	1.5	1.6
2700	42	1	50	4.9	457.0	23	1.6	1.7
2800	44	1	53	5.1	451.0	22	1.7	1.8
2900	46	1	56	5.3	444.0	21	1.8	1.8
3000	48	1	59	5.5	438.0	20	1.9	1.9
3100	50	1	63	5.8	432.0	19	2.0	2.0
3200	52	2	66	6.0	426.0	18	2.1	2.1
3300	54	2	70	6.3	420.0	17	2.2	2.1
3400	56	2	73	6.5	414.0	16	2.3	2.2
3500	58	2	77	6.7	409.0	15	2.4	2.2
3600	60	2	81	6.9	403.0	14	2.5	2.2
3700	63	2	85	7.2	398.0	13	2.6	2.3
3800	65	2	89	7.4	393.0	12	2.7	2.3
3900	67	2	93	7.7	388.0	11	2.8	2.3
4000	70	2	97	7.9	383.0	10	2.9	2.3
4100	72	2	102	8.2	379.0	9	3.0	2.3
4200	75	2	106	8.5	374.0	8	3.1	2.3
4300	77	2	111	8.7	370.0	7	3.2	2.3
4400	80	2	116	9.0	366.0	6	3.3	2.3
4500	83	3	121	9.3	362.0	5	3.4	2.3
4600	85	3	126	9.6	358.0	4	3.5	2.3
4700	88	3	131	9.9	354.0	3	3.6	2.3
4800	91	3	136	10.1	351.0	2	3.7	2.3
4900	94	3	142	10.4	347.0	1	3.8	2.3

九〇式大銃彈 (胸)

射距離 / 偏差		最高点諸元	
射角	偏差	水平距離	彈道高
4	0.0	0	0
5	0.0	50	0
6	0.0	100	0
7	0.0	150	0
8	0.0	201	0
9	0.0	252	1
10	0.0	303	1
11	0.0	355	2
12	0.0	407	2
13	0.0	459	2
14	0.0	511	3
15	0.0	564	3
16	0.0	617	4
17	0.0	670	5
18	0.0	723	5
19	0.0	777	7
20	0.0	831	9
21	0.0	885	10
22	0.0	939	11
23	0.0	994	13
24	0.0	1049	14
25	0.0	1104	16
26	0.0	1159	18
27	0.0	1215	20
28	0.0	1271	22
29	0.0	1327	24
30	0.0	1384	26
31	0.0	1441	28
32	0.0	1498	31
33	0.0	1555	34
34	0.0	1612	37
35	0.0	1670	40
36	0.0	1728	43
37	0.0	1786	47
38	0.0	1844	51
39	0.0	1902	55
40	0.0	1961	59
41	0.0	2020	63
42	0.0	2079	68
43	0.0	2138	73
44	0.0	2197	78
45	0.0	2256	83
46	0.0	2316	89
47	0.0	2376	95
48	0.0	2436	101
49	0.0	2496	107
50	0.0	2556	114
51	0.0	2617	121
52	0.0	2678	128
53	0.0	2739	136

初速 680米0

(7A) continuation of TABLE 1

射距 離米	射角 密位	偏流 密位	落角 密位	經過 時間分	落速 米	半數必中界			表尺 修正量
						射距 離米	高 度米	方 向米	
5000	97	3	147	14.7	344	37	5.5	3.4	0.0
5100	100	3	153	14.0	341	38	5.5	3.5	0.0
5200	103	3	158	13.3	338	38	5.5	3.6	0.0
5300	106	3	164	12.6	335	39	5.5	3.7	0.0
5400	109	3	170	11.9	332	39	5.5	3.8	0.0
5500	112	4	176	12.2	330	40	5.5	3.9	0.0
5600	115	4	182	12.5	329	40	5.5	3.9	0.0
5700	119	4	188	12.8	325	41	5.5	4.0	0.0
5800	122	4	194	13.2	325	41	5.5	4.0	0.0
5900	125	4	201	13.5	32	42	5.5	4.0	0.0
6000	129	4	207	13.8	31	43	5.5	4.0	0.0
6100	132	4	214	14.1	31	43	5.5	4.0	0.0
6200	136	4	220	14.5	31	44	5.5	4.0	0.0
6300	139	4	227	14.8	31	44	5.5	4.0	0.0
6400	143	5	234	15.1	31	45	5.5	4.0	0.0
6500	147	5	241	15.5	30.8	45	5.5	4.0	0.0
6600	150	5	248	15.8	30.6	45	5.5	4.0	0.0
6700	154	5	255	16.2	30.5	47	5.5	4.0	0.0
6800	158	5	262	16.5	30.3	47	5.5	4.0	0.0
6900	162	5	270	16.9	30.1	48	5.5	4.0	0.0
7000	166	5	277	17.2	30.0	48	5.5	4.0	0.0
7100	170	5	284	17.6	29.8	49	5.5	4.0	0.0
7200	174	6	292	17.9	29.7	50	5.5	4.0	0.0
7300	178	6	299	18.3	29.5	50	5.5	4.0	0.0
7400	182	6	307	18.6	29.4	51	5.5	4.0	0.0
7500	186	6	314	19.0	29.3	51	5.5	4.0	0.0
7600	190	6	322	19.3	29.2	52	5.5	4.0	0.0
7700	195	6	330	19.7	29.0	52	5.5	4.0	0.0
7800	199	6	337	20.0	28.9	53	5.5	4.0	0.0
7900	203	6	345	20.4	28.8	54	5.5	4.0	0.0
8000	208	7	353	20.8	28.7	54	5.5	4.0	0.0
8100	212	7	361	21.1	28.6	55	5.5	4.0	0.0
8200	217	7	369	21.5	28.5	55	5.5	4.0	0.0
8300	222	7	377	21.9	28.4	56	5.5	4.0	0.0
8400	227	7	386	22.3	28.3	57	5.5	4.0	0.0
8500	231	7	394	22.6	28.3	57	5.5	4.0	0.0
8600	236	7	402	23.0	28.2	58	5.5	4.0	0.0
8700	241	7	411	23.4	28.1	59	5.5	4.0	0.0
8800	246	8	419	23.8	28.0	60	5.5	4.0	0.0
8900	251	8	428	24.2	27.9	60	5.5	4.0	0.0
9000	256	8	437	24.6	27.9	61	5.5	4.0	0.0
9100	261	8	445	25.0	27.8	62	5.5	4.0	0.0
9200	266	8	454	25.4	27.7	63	5.5	4.0	0.0
9300	272	8	463	25.8	27.7	63	5.5	4.0	0.0
9400	277	8	472	26.2	27.7	64	5.5	4.0	0.0
9500	282	9	481	26.6	27.7	65	5.5	4.0	0.0
9600	288	9	490	27.1	27.6	66	5.5	4.0	0.0
9700	293	9	500	27.5	27.6	67	5.5	4.0	0.0
9800	299	9	509	27.9	27.6	67	5.5	4.0	0.0
9900	304	9	518	28.4	27.5	68	5.5	4.0	0.0

九〇式火銃彈 (瞬)

射距 離米	射角 密位	偏差 密位	彈道 高度米	最高 點米	彈道 曲率	彈道 傾斜	彈道 速度	彈道 時間	彈道 距離	彈道 高度
32.7	97	-2.4	5.6	4.7	0.7	2800	144			
33.3	98	-2.5	6.0	5.0	0.7	2861	152			
32.8	97	-2.6	6.3	5.1	0.7	2721	161			
32.3	10.0	-2.7	6.5	5.2	0.7	2782	170			
31.8	10.1	-2.8	6.7	5.3	0.8	3042	179			
31.3	10.2	-2.8	7.0	5.4	0.8	3102	187			
30.8	10.3	-2.9	7.2	5.5	0.8	3162	197			
30.4	10.4	-3.0	7.4	5.6	0.8	3222	209			
29.9	10.5	-3.1	7.7	5.8	0.8	3281	220			
29.5	10.6	-3.1	7.9	5.9	0.8	3341	231			
29.0	10.7	-3.2	8.2	6.0	0.8	3401	242			
28.6	10.8	-3.3	8.4	6.1	0.9	3460	254			
28.2	10.9	-3.4	8.7	6.2	0.9	3519	266			
27.8	11.0	-3.4	8.9	6.3	0.9	3579	278			
27.4	11.1	-3.5	9.2	6.4	0.9	3638	291			
27.0	11.2	-3.6	9.4	6.6	0.9	3698	304			
26.6	11.3	-3.7	9.7	6.7	0.9	3757	318			
26.2	11.4	-3.7	9.9	6.8	1.0	3816	332			
25.8	11.5	-3.8	10.2	6.9	1.0	3876	346			
25.4	11.6	-3.9	10.5	7.0	1.0	3935	361			
25.0	11.7	-4.0	10.7	7.1	1.0	3994	376			
24.6	11.8	-4.1	11.0	7.2	1.0	4053	392			
24.2	11.9	-4.2	11.2	7.3	1.0	4113	408			
23.8	12.0	-4.3	11.5	7.4	1.0	4172	425			
23.4	12.1	-4.4	11.8	7.5	1.1	4231	442			
23.0	12.2	-4.5	12.0	7.6	1.1	4290	460			
22.6	12.3	-4.6	12.3	7.7	1.1	4349	479			
22.2	12.4	-4.7	12.6	7.8	1.1	4408	498			
21.8	12.5	-4.8	12.8	7.9	1.1	4467	518			
21.4	12.6	-4.9	13.1	8.0	1.1	4526	538			
21.0	12.7	-5.0	13.4	8.1	1.1	4585	559			
20.6	12.8	-5.1	13.6	8.2	1.1	4643	580			
20.2	12.9	-5.2	13.9	8.3	1.2	4702	602			
19.8	13.0	-5.3	14.2	8.4	1.2	4761	625			
19.4	13.1	-5.4	14.5	8.5	1.2	4820	648			
19.0	13.2	-5.5	14.8	8.6	1.2	4879	672			
18.6	13.3	-5.6	15.1	8.7	1.2	4938	696			
18.2	13.4	-5.7	15.4	8.8	1.2	5000	721			
17.8	13.5	-5.8	15.7	8.9	1.2	5053	747			
17.4	13.6	-5.9	16.0	9.0	1.2	5111	773			
17.0	13.7	-6.0	16.3	9.1	1.3	5170	800			
16.6	13.8	-6.1	16.6	9.2	1.3	5228	827			
16.2	13.9	-6.2	16.9	9.3	1.3	5286	855			
15.8	14.0	-6.3	17.2	9.4	1.3	5344	884			
15.4	14.1	-6.4	17.5	9.5	1.3	5402	913			
15.0	14.2	-6.5	17.8	9.6	1.3	5460	943			
14.6	14.3	-6.6	18.1	9.7	1.3	5518	973			
14.2	14.4	-6.7	18.4	9.8	1.3	5576	1004			
13.8	14.5	-6.8	18.7	9.9	1.3	5634	1036			
13.4	14.6	-6.9	19.0	10.0	1.3	5692	1068			

初速 680米0

(70 Continuation)

射距離	射角	偏流	落角	經過時間	落速	半數中果			表尺修正量
						射距離	高底	方向	
10000	310	9	528	28.2	295	69	37.9	10.7	0
10100	316	10	537	27.3	295	70	40.8	10.9	0
10200	322	10	547	27.7	295	71	42.3	11.2	0
10300	328	10	556	27.2	295	72	43.8	11.4	0
10400	334	10	566	26.6	295	73	45.9	11.7	0
10500	340	10	576	26.1	295	74	47.0	12.0	0
10600	347	10	586	25.5	295	75	48.7	12.2	0
10700	353	11	596	22.0	295	76	50.4	12.5	0
10800	360	11	606	22.5	295	77	52.3	12.8	0
10900	367	11	617	23.0	295	78	54.1	13.1	0
11000	374	11	627	23.5	295	79	56.1	13.4	0
11100	381	11	638	24.0	295	81	58.2	13.8	0
11200	388	12	648	24.5	276	82	60.4	14.1	0
11300	396	12	659	25.1	276	83	62.7	14.5	0
11400	403	12	670	25.6	276	84	65.1	14.9	0
11500	411	12	681	26.2	277	86	67.6	15.2	0
11600	419	12	692	26.7	277	87	70.3	15.6	0
11700	427	13	703	27.3	278	88	73.1	16.0	0
11800	435	13	715	27.9	278	90	76.0	16.4	0
11900	444	13	726	28.5	279	91	79.0	16.8	0
12000	452	13	738	29.1	280	93	82.2	17.2	0
12100	462	13	750	29.7	280	94	85.5	17.7	0
12200	471	14	762	30.3	281	95	88.9	18.1	0
12300	480	14	774	31.0	282	97	92.5	18.5	0
12400	490	14	787	31.6	283	98	96.1	19.0	0
12500	500	14	800	42.3	284	100	100.0	19.4	0
12600	510	15	813	43.0	285	101	104.1	19.9	0
12700	521	15	826	43.7	286	103	108.5	20.4	0
12800	532	15	840	44.5	287	104	113.2	20.9	0
12900	544	16	854	45.3	288	106	118.2	21.5	0
13000	556	16	868	46.1	289	108	123.7	22.1	0
13100	568	16	883	47.0	291	110	129.8	22.8	0
13200	581	16	898	47.9	293	113	136.7	23.5	0
13300	594	17	914	48.7	295	116	144.4	24.3	0
13400	608	17	929	50.0	297	120	153.0	25.1	0
13500	623	17	948	51.1	300	124	162.9	26.1	0
13600	637	18	966	52.3	303	129	173.9	27.2	0
13700	657	18	985	53.6	306	134	187.9	28.5	0
13800	678	18	1005	54.9	309	140	204.0	30.0	0
13900	703	18	1027	56.3	313	149	224.0	32.0	0
14000	731	17	1052	57.8	318	156	261.2	34.9	0

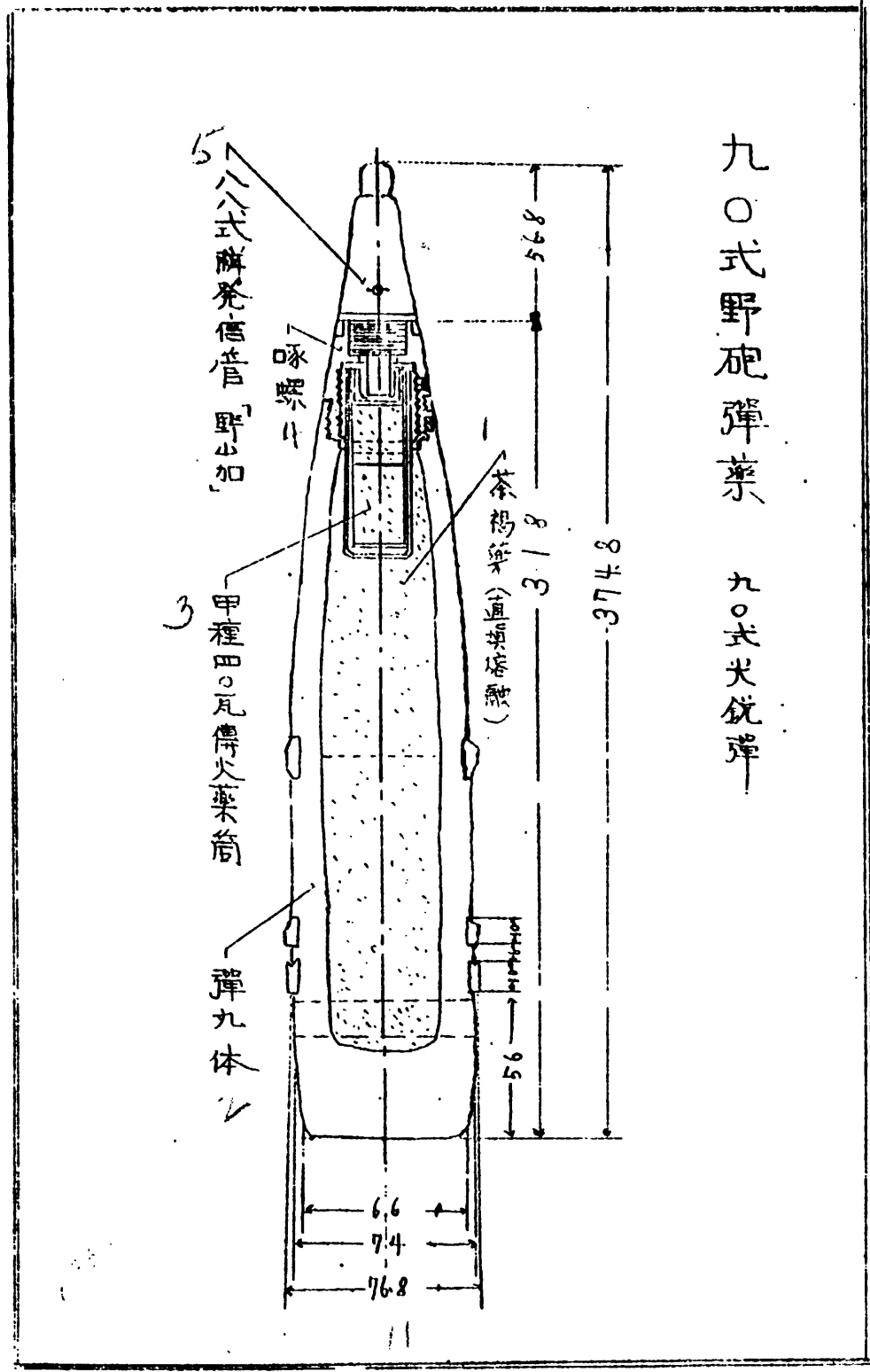
九〇式尖銳彈(瞬)

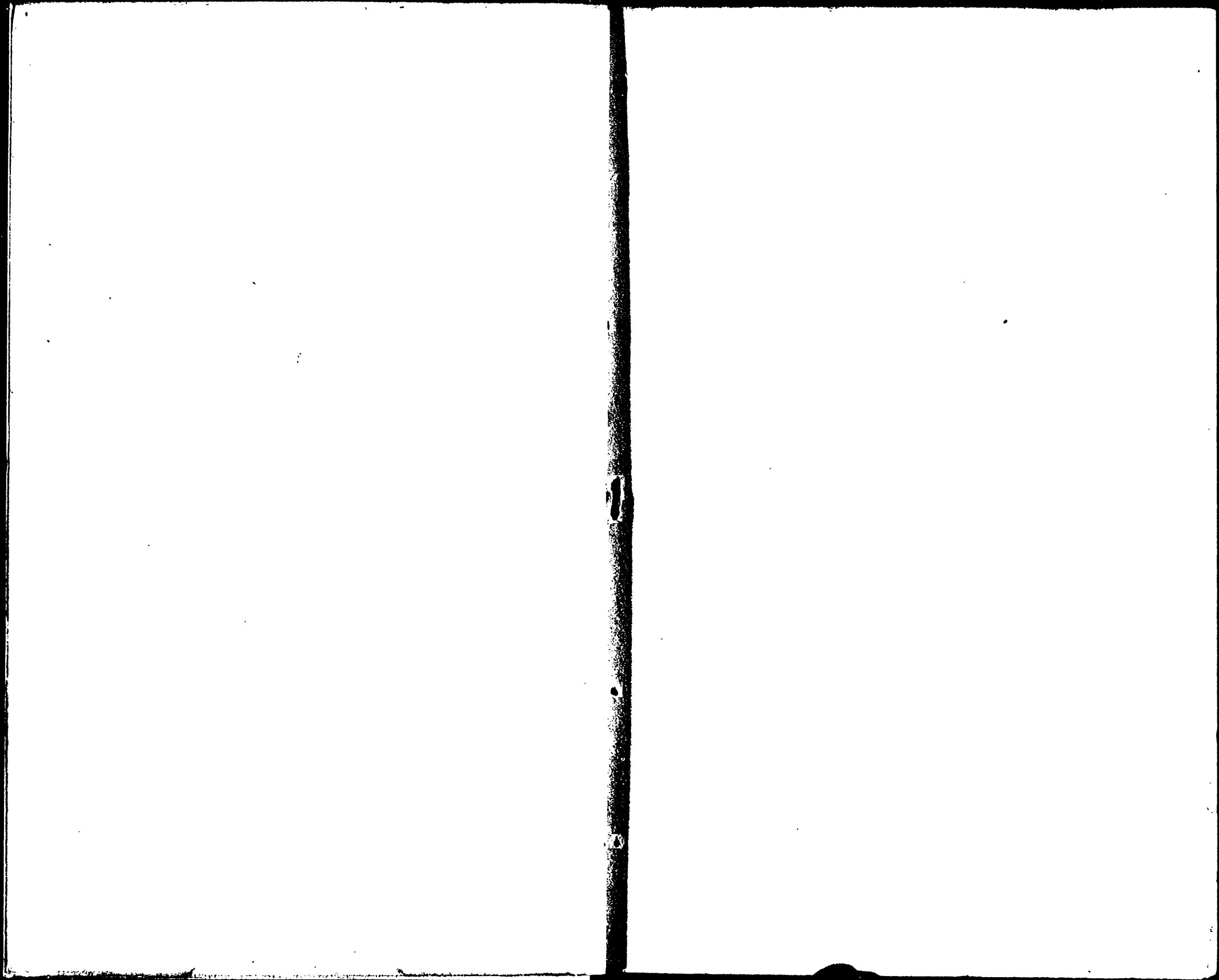
射距離	射角	偏流	落角	經過時間	落速	半數中果			表尺修正量
						射距離	高底	方向	
1700	73.4	-6.1	18.9	16.5	23.1	7.7	1.4	5710	1107
1800	73.5	-6.2	19.2	17.0	24.0	7.8	1.4	5808	1135
1900	73.5	-6.2	19.7	18.4	24.5	7.9	1.4	5866	1170
2000	73.6	-6.3	19.7	19.8	24.9	8.0	1.4	5924	1206
2100	73.6	-6.4	20.0	21.2	25.4	8.1	1.4	5982	1243
2200	73.7	-6.4	20.3	22.6	25.8	8.2	1.4	6040	1282
2300	73.7	-6.5	20.6	24.0	26.3	8.3	1.4	6098	1322
2400	73.8	-6.6	20.9	25.4	26.7	8.4	1.5	6156	1363
2500	73.8	-6.7	21.1	26.8	27.2	8.5	1.5	6214	1406
2600	73.9	-6.7	21.4	28.2	27.7	8.6	1.5	6272	1450
2700	73.9	-6.8	21.7	29.6	28.2	8.7	1.5	6330	1496
2800	74.0	-6.9	22.0	31.0	28.7	8.8	1.5	6388	1543
2900	74.1	-6.9	22.3	32.4	29.2	8.9	1.6	6446	1592
3000	74.1	-7.0	22.6	33.8	29.7	9.0	1.6	6504	1642
3100	74.2	-7.1	22.9	35.2	30.3	9.1	1.6	6563	1693
3200	74.2	-7.2	23.1	36.6	30.8	9.2	1.6	6621	1746
3300	74.3	-7.2	23.4	38.0	31.4	9.3	1.6	6679	1801
3400	74.3	-7.3	23.7	39.4	31.9	9.4	1.6	6737	1858
3500	74.4	-7.4	24.0	40.8	32.5	9.5	1.6	6795	1917
3600	74.4	-7.4	24.3	42.2	33.1	9.6	1.7	6853	1978
3700	74.5	-7.5	24.6	43.6	33.6	9.7	1.7	6911	2041
3800	74.5	-7.6	24.9	45.0	34.2	9.8	1.7	6969	2107
3900	74.6	-7.7	25.2	46.4	34.8	9.9	1.7	7028	2175
4000	74.6	-7.7	25.5	47.8	35.4	10.0	1.7	7086	2246
4100	74.7	-7.8	25.8	49.2	36.0	10.1	1.7	7144	2320
4200	74.7	-7.7	26.0	50.6	36.6	10.2	1.8	7202	2397
4300	74.8	-7.9	26.3	52.0	37.2	10.3	1.8	7260	2478
4400	74.8	-8.0	26.6	53.4	37.7	10.4	1.8	7318	2563
4500	74.9	-8.1	26.9	54.8	38.3	10.5	1.8	7377	2652
4600	74.9	-8.2	27.2	56.2	38.9	10.6	1.8	7435	2746
4700	75.0	-8.2	27.5	57.6	39.5	10.7	1.9	7493	2845
4800	75.0	-8.3	27.8	59.0	40.1	10.8	1.9	7551	2950
4900	75.1	-8.4	28.1	60.4	40.7	10.9	1.9	7609	3062
5000	75.1	-8.4	28.4	61.8	41.3	11.0	1.9	7668	3182
5100	75.2	-8.5	28.7	63.2	41.9	11.1	2.0	7726	3311
5200	75.2	-8.6	29.0	64.6	42.5	11.2	2.0	7784	3450
5300	75.3	-8.7	29.2	66.0	43.1	11.3	2.0	7842	3601
5400	75.4	-8.8	29.5	67.4	43.7	11.4	2.1	7901	3768
5500	75.4	-8.8	29.8	68.8	44.3	11.5	2.1	7960	3958
5600	75.5	-8.9	30.1	70.2	44.9	11.6	2.2	8019	4184
5700	75.5	-8.9	30.3	71.6	45.5	11.7	2.2	8078	4477

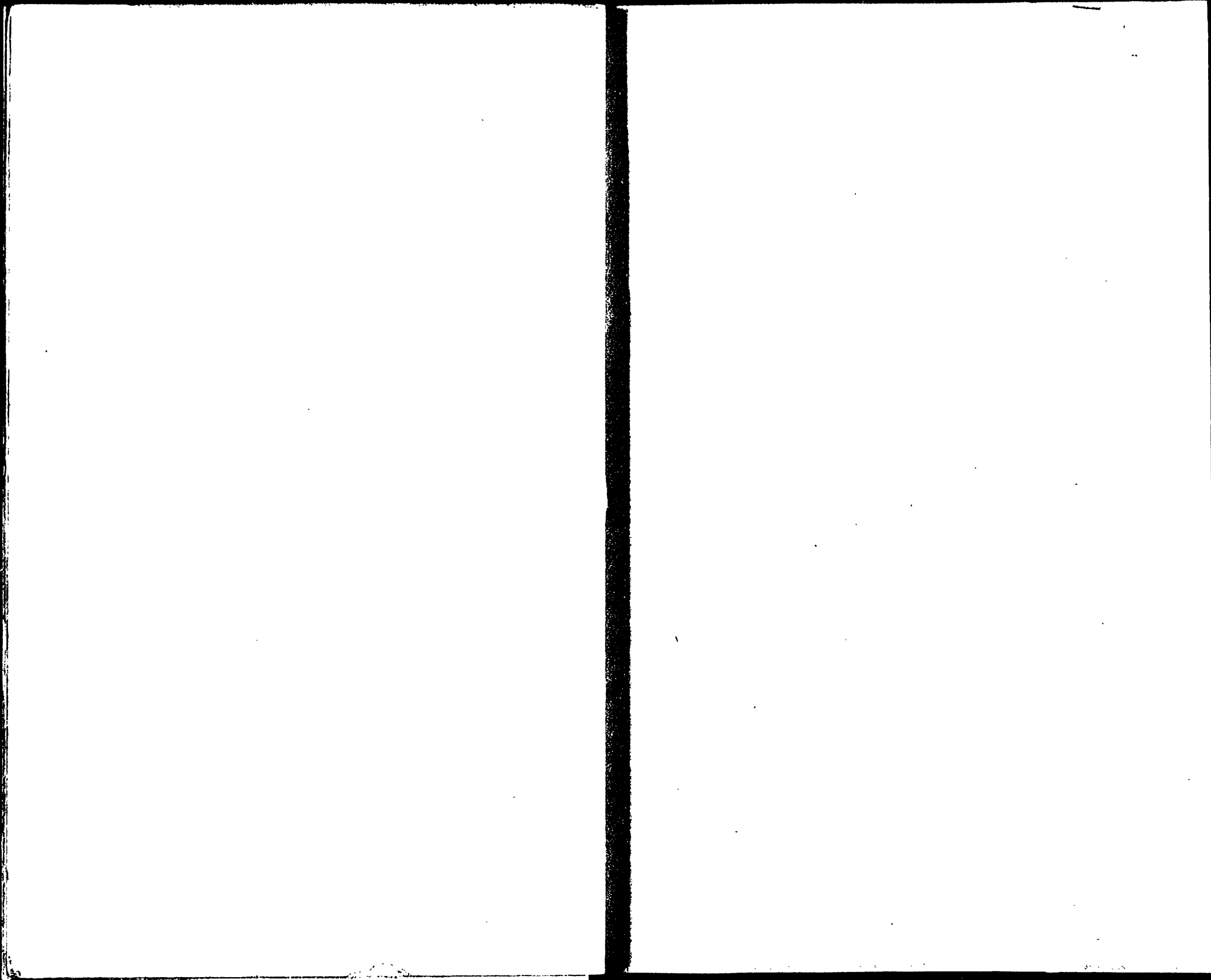


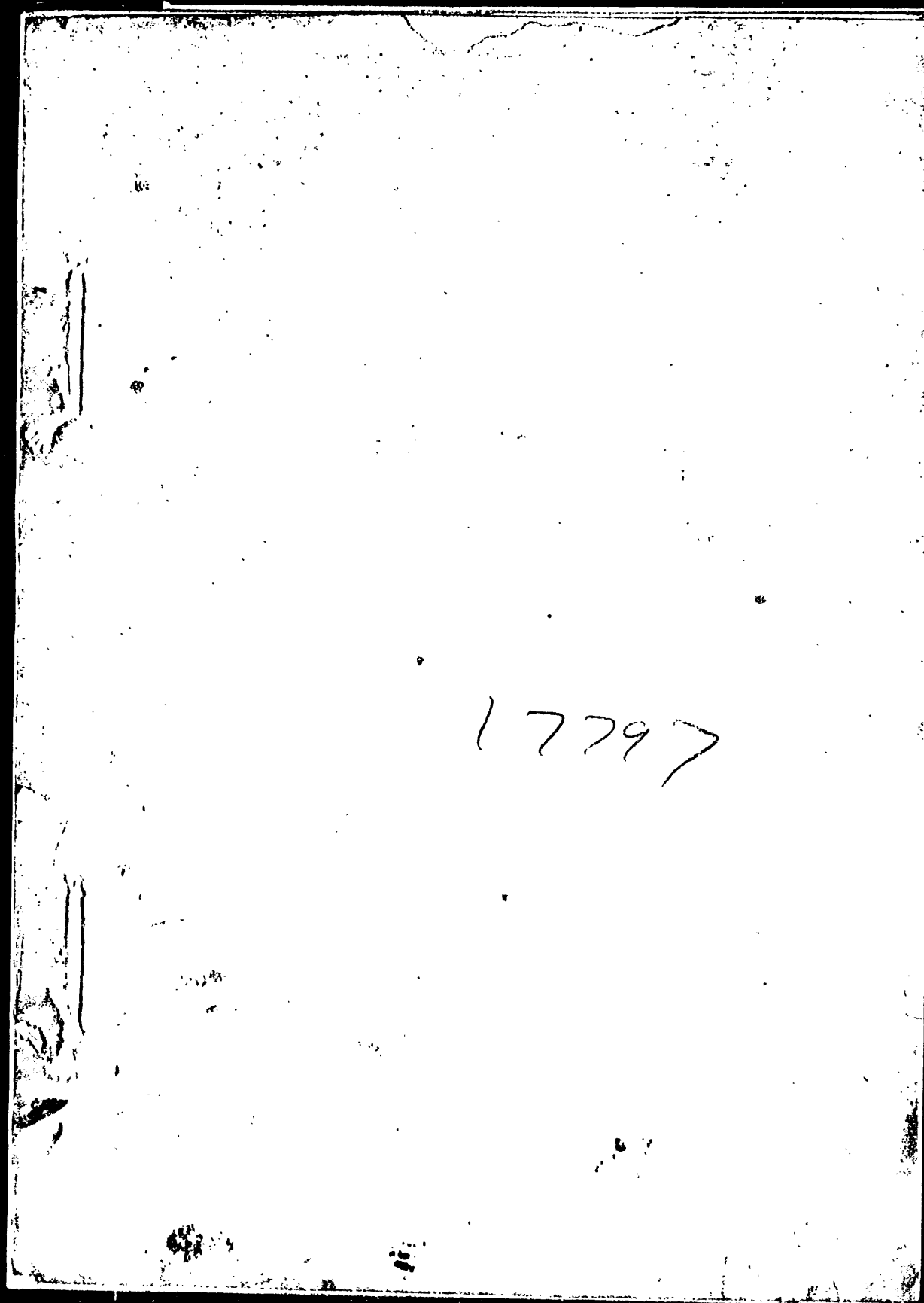
Table 1112
 初速 890 九〇式野砲略射表 九〇式大銃彈 (短)

射距離 米	射角 密位	偏流 密位	表修正量 米	射距離 米	射角 密位	偏流 密位	表修正量 米	射距離 米	射角 密位	偏流 密位	表修正量 米
100	4	0	0	500	103	4	173	1000	333	11	374
200	5	0	0	510	106	4	176	1010	337	11	377
300	6	0	0	520	109	4	179	1020	346	12	380
400	8	0	1	530	113	4	199	1030	352	12	383
				5400	116	4	202	10400	359	12	386
500	10	0	2	5500	119	4	209	10500	366	12	388
600	11	0	3	5600	123	4	212	10600	373	12	391
700	12	0	4	5700	126	4	216	10700	380	13	393
800	13	0	5	5800	130	5	219	10800	387	13	395
900	15	0	7	5900	133	5	222	10900	395	13	397
1000	16	6	9	6000	137	5	226	11000	403	13	399
1100	17	6	12	6100	141	5	229	11100	411	14	401
1200	19	1	15	6200	144	5	233	11200	419	14	403
1300	20	1	19	6300	148	5	236	11300	427	14	405
1400	22	1	23	6400	152	5	240	11400	435	14	407
1500	23	1	28	6500	156	6	240	11500	444	15	408
1600	25	1	33	6600	160	6	247	11600	453	15	410
1700	26	1	39	6700	164	6	251	11700	462	15	412
1800	28	1	45	6800	168	6	254	11800	471	15	414
1900	30	1	51	6900	172	6	258	11900	480	16	416
2000	31	1	58	7000	176	6	262	12000	490	16	418
2100	33	1	64	7100	181	6	265	12100	500	16	420
2200	35	1	71	7200	185	7	269	12200	510	17	422
2300	36	1	77	7300	189	7	273	12300	520	17	424
2400	38	1	84	7400	194	7	277	12400	531	17	426
2500	40	1	90	7500	198	7	280	12500	542	18	428
2600	42	1	96	7600	203	7	284	12600	553	18	430
2700	44	1	102	7700	208	7	288	12700	565	18	432
2800	46	2	109	7800	212	7	292	12800	577	17	434
2900	48	2	113	7900	217	8	296	12900	591	17	436
3000	50	2	118	8000	222	8	300	13000	605	17	438
3100	52	2	123	8100	227	8	303	13100	621	20	440
3200	55	2	128	8200	232	8	307	13200	637	20	442
3300	57	2	132	8300	237	8	311	13300	655	21	444
3400	59	2	137	8400	242	8	315	13400	676	21	446
3500	62	2	141	8500	247	9	317	13500	702	22	448
3600	64	2	145	8600	252	9	327	13600	715	22	450
3700	66	2	149	8700	258	9	327				
3800	69	2	152	8800	263	9	331				
3900	71	2	156	8900	268	9	335				
4000	74	3	159	9000	274	9	339				
4100	77	3	163	9100	279	10	342				
4200	79	3	166	9200	285	10	346				
4300	82	3	169	9300	290	10	350				
4400	85	3	173	9400	296	10	353				
4500	87	3	176	9500	302	10	357				
4600	91	3	179	9600	308	10	360				
4700	94	3	183	9700	314	11	364				
4800	97	3	186	9800	320	11	367				
4900	100	3	189	9900	327	11	371				









17797