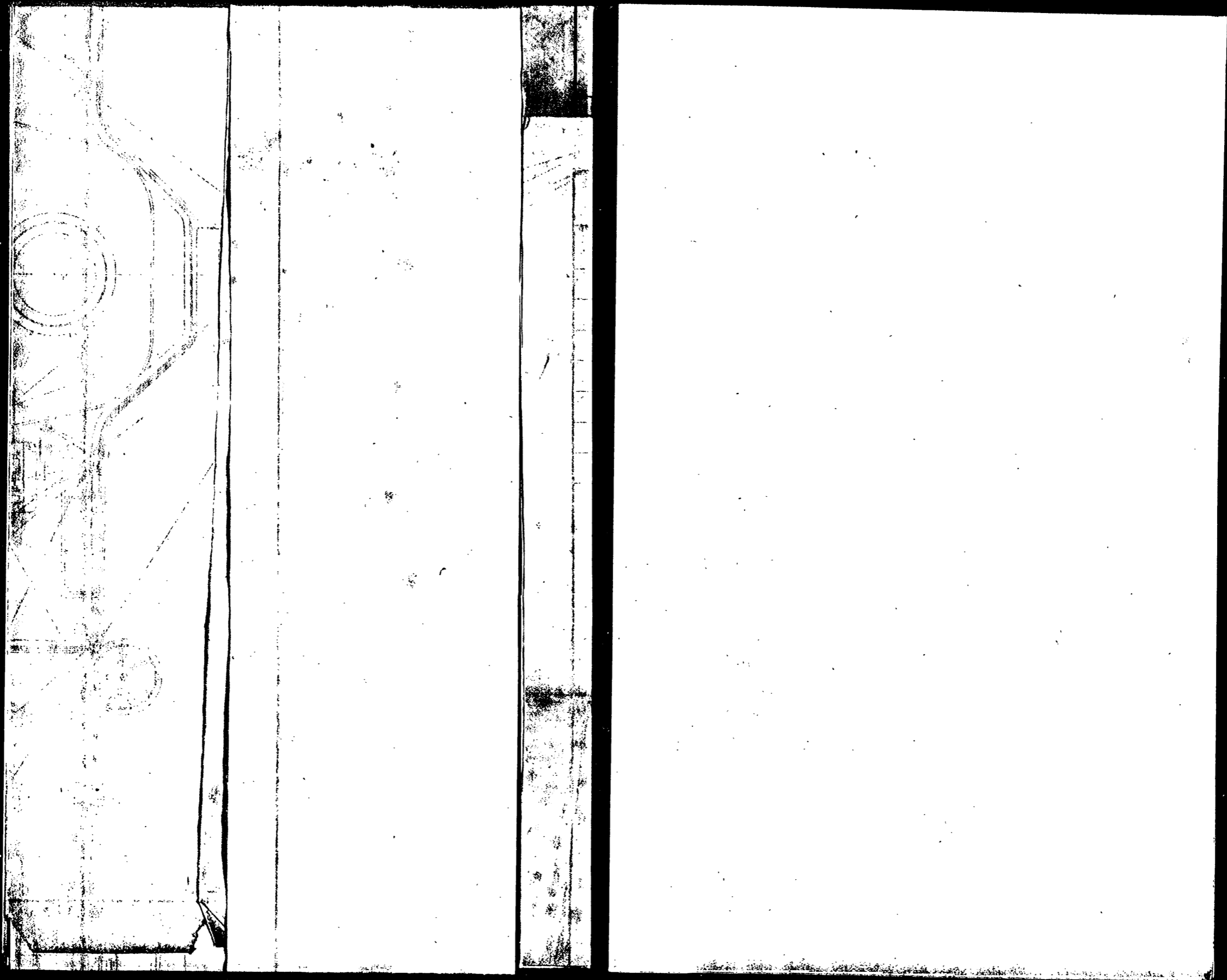
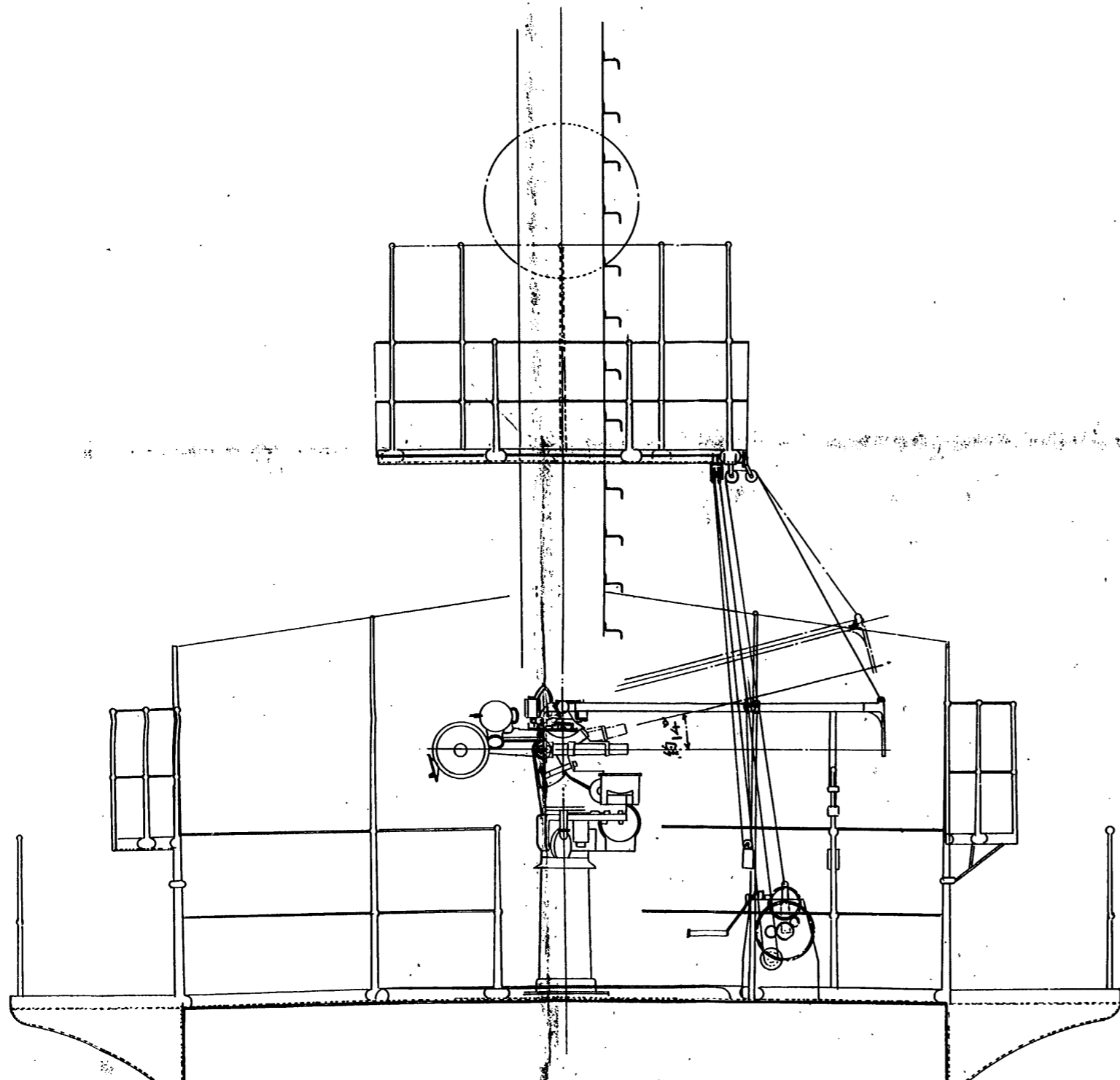




| | |
|--------|--------|
| 国立公文書館 | |
| 分類 | |
| | ③ ④ |
| 配架番号 | 3 A |
| | 14 |
| | 59-8-6 |



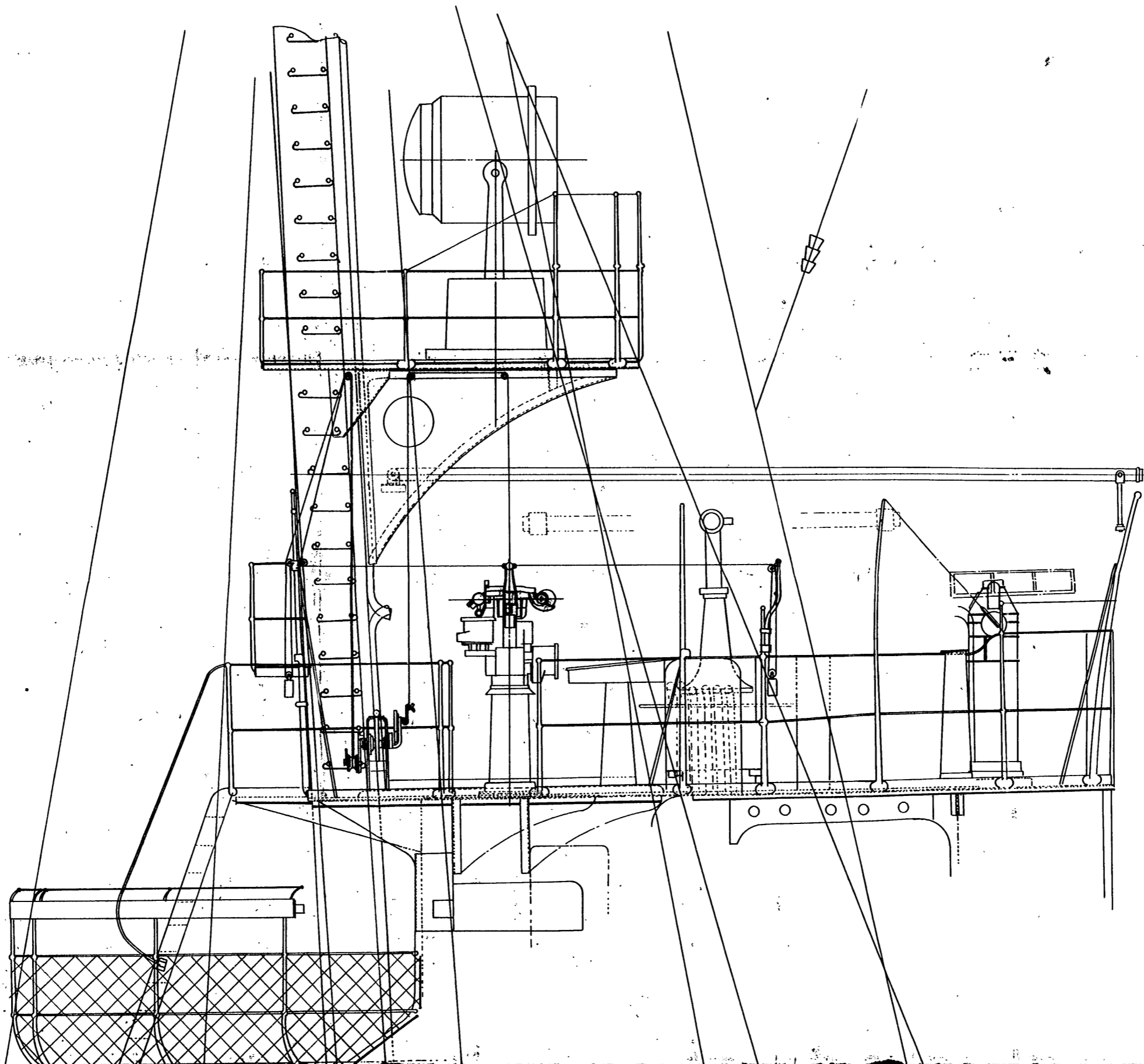


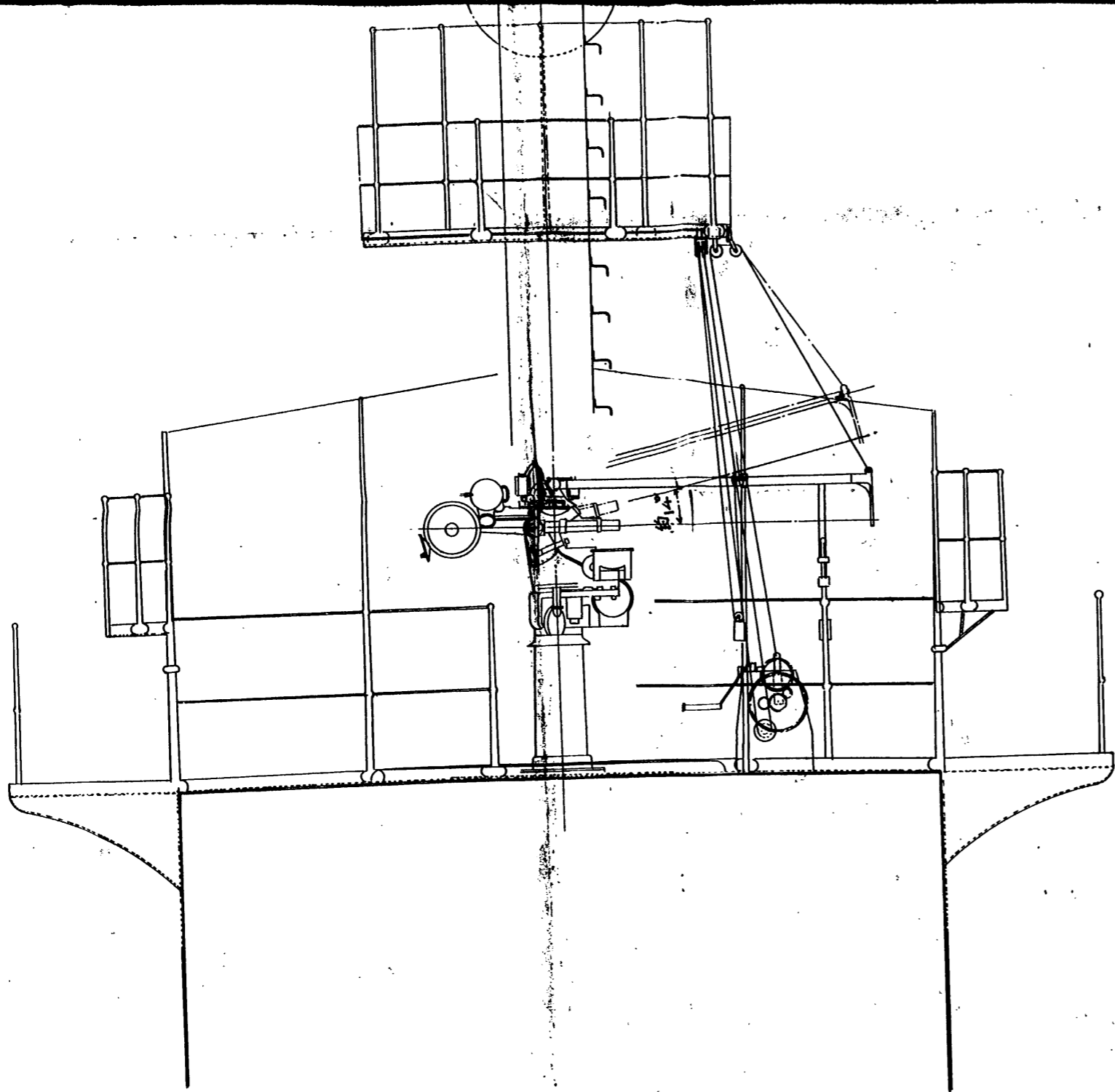
關係圖面

| 番面番号 | 名稱 | 記事 |
|-------|-------------------|----|
| 11408 | 横底式 照原設計 標的移動機 組立 | |
| 18763 | 照原設計 標的移動機 組立 | |
| | | |
| | | |
| | | |
| | | |
| | | |

備考

本番、天龍艦橋上ニ裝備
スルモントシテ計畫ス





備考

本番天龍艦橋上ニ裝備
スルモノトシテ計畫ス

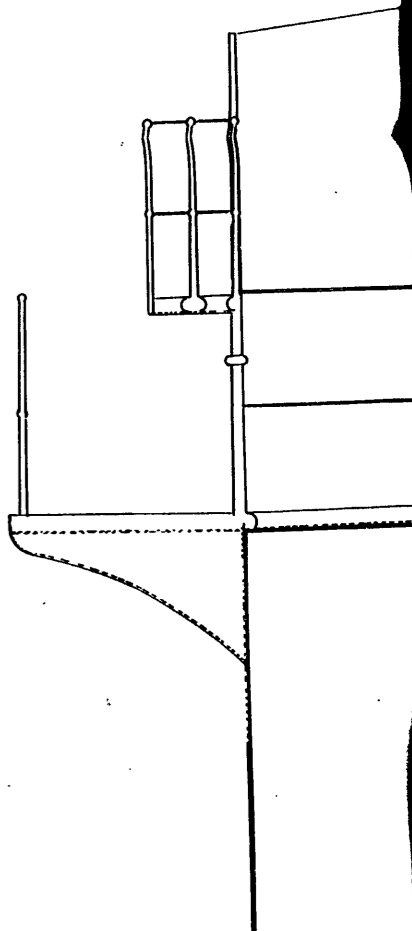
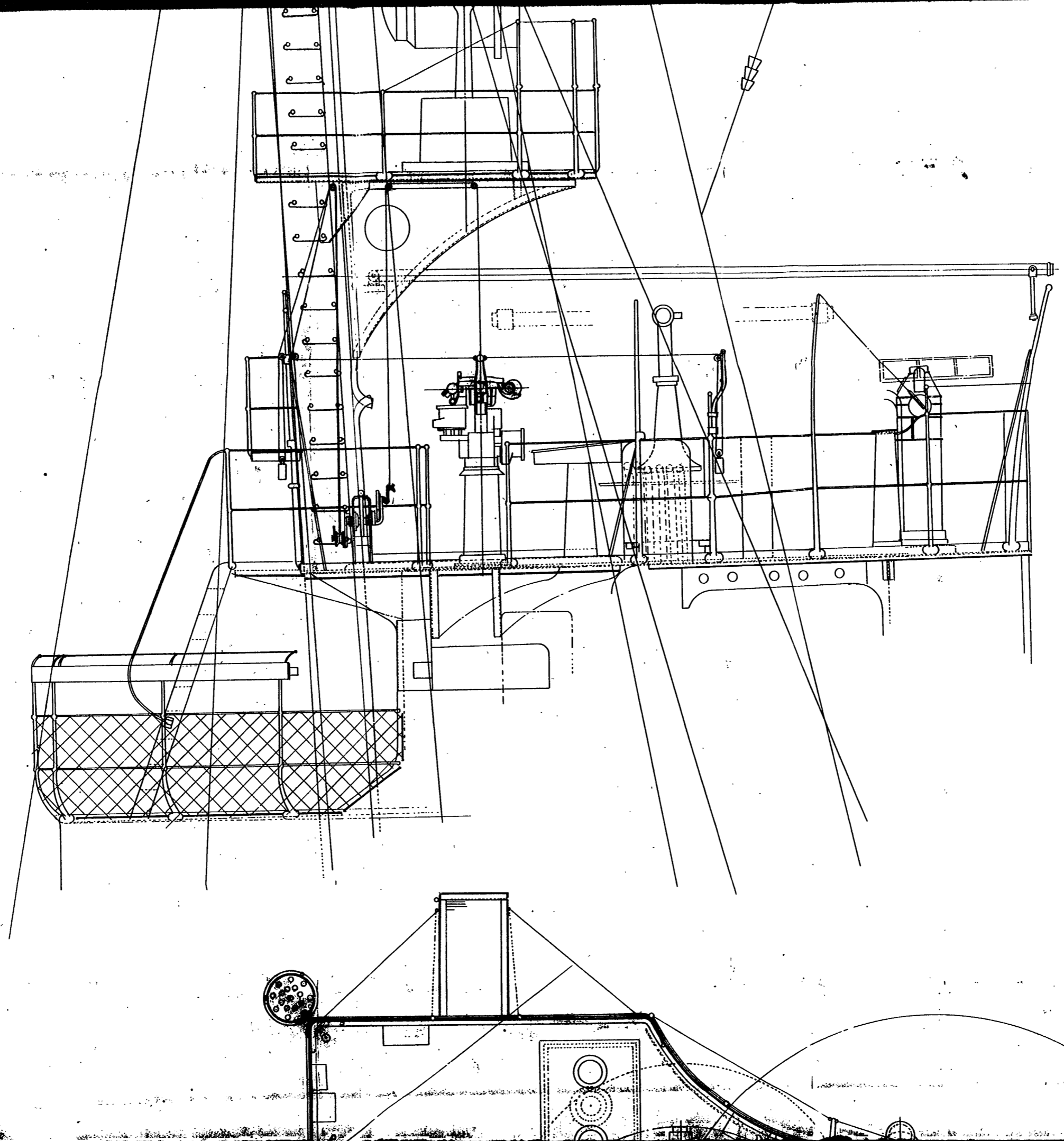
訂
正

| | |
|--|--|
| | |
| | |
| | |
| | |
| | |
| | |
| | |
| | |
| | |
| | |

59-8-6

法

昭



訂正

89-8-6

中口径砲位^方盤
照準装置用
照準演習機
裝備

注

尺度 二十四分之二
記入寸法 耗單位

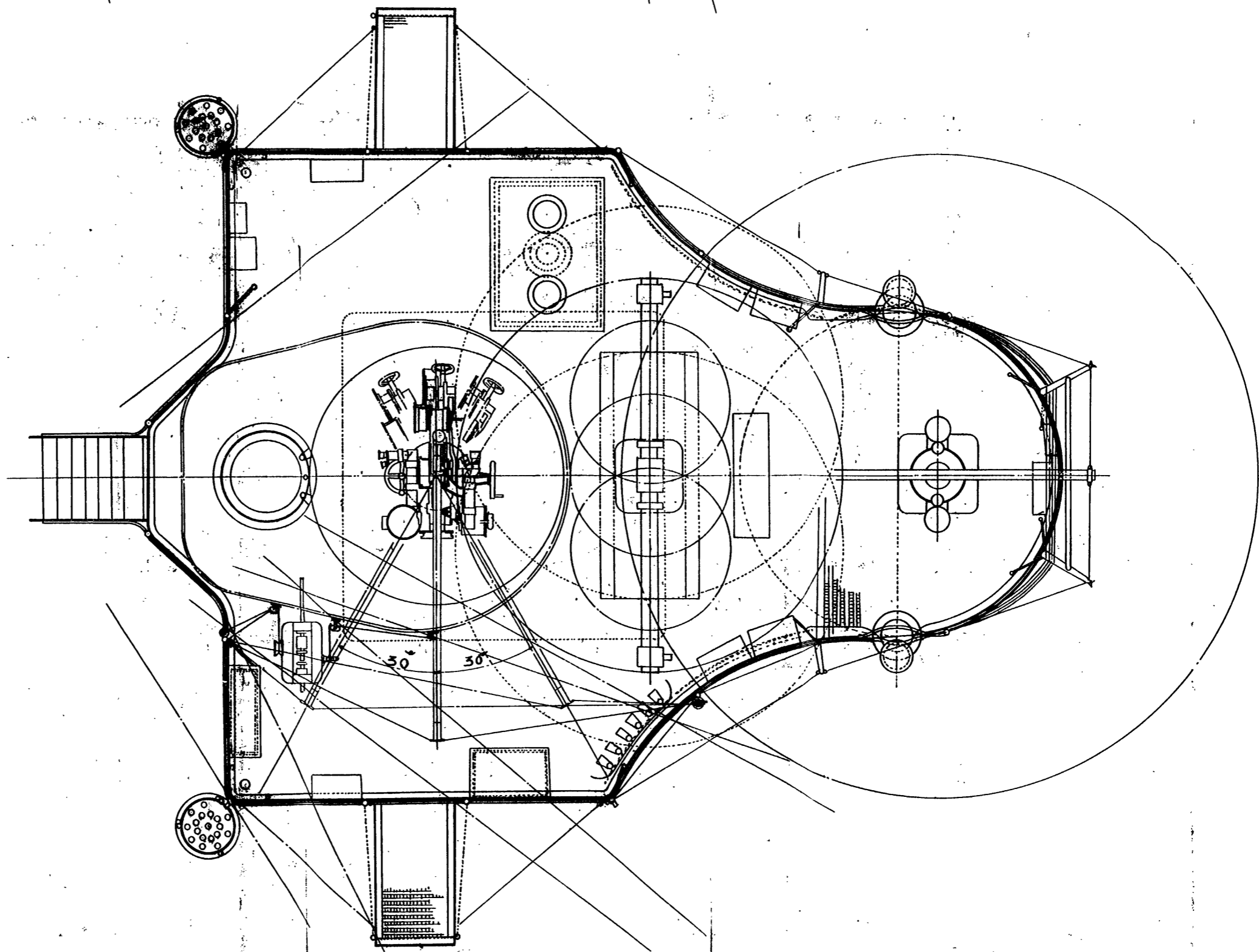
| | |
|------------|--------|
| 横須賀海軍工廠 | 造兵部長 |
| | 製圖工場長 |
| | 製圖工場副長 |
| | 班長 |
| | 閱圖者 |
| | 製圖手 |
| | 圖工 |
| 大正八年八月八日製 | |
| 大正九年三月十八日納 | |



砲 11768

類號 914
候號 1

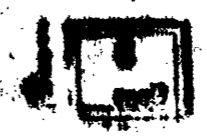
8 v 4 7





照準表置用
照準表置用
照準表置用

| | | | | | | |
|---|---|---|---|---|---|---|
| 大 | 八 | 八 | 八 | 八 | 五 | 六 |
| 八 | 八 | 八 | 八 | 八 | 五 | 六 |
| 八 | 八 | 八 | 八 | 八 | 五 | 六 |
| 八 | 八 | 八 | 八 | 八 | 五 | 六 |
| 八 | 八 | 八 | 八 | 八 | 五 | 六 |
| 八 | 八 | 八 | 八 | 八 | 五 | 六 |
| 八 | 八 | 八 | 八 | 八 | 五 | 六 |
| 八 | 八 | 八 | 八 | 八 | 五 | 六 |
| 八 | 八 | 八 | 八 | 八 | 五 | 六 |
| 八 | 八 | 八 | 八 | 八 | 五 | 六 |



又或
二十四分

1 : 25

