

33-4.

382387

Proj. No.	149
S. A. No.	15037
Sack No.	9
Item No.	692

移入華人勞務者隊員名簿

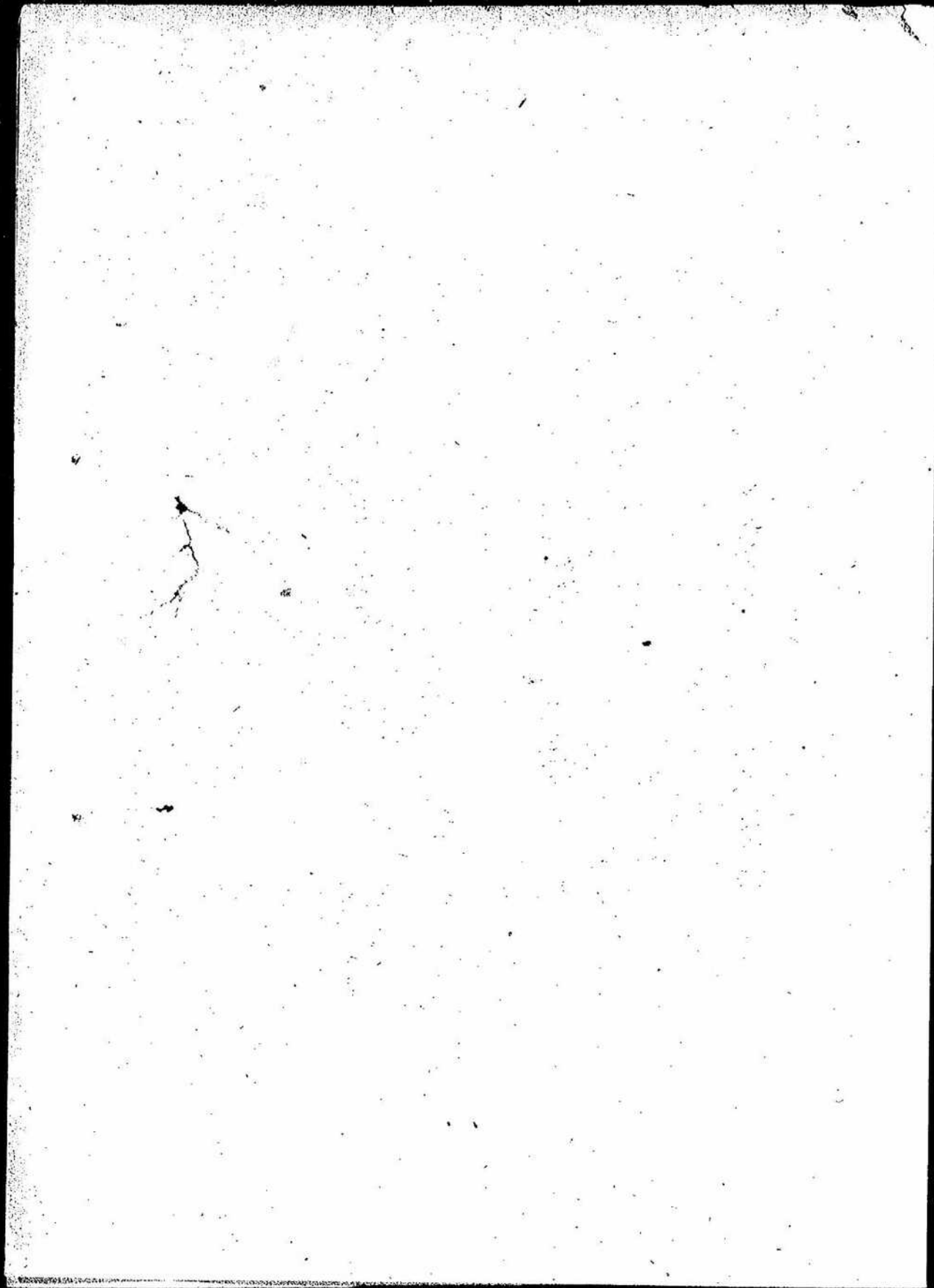
北海道

釧路長官部子國境

荒井合名倉社國境出張所

国立公文書館	
分類	(成) (背)
配架番号	3 A
	15
	33-4





編成 番號	原籍	職名	職業	行政供出 年月日	氏名	生年月日	摘	要
12	河南省臨汝縣	隊員	農業		李清勝	三十八		
11	河南省汝南縣	隊員	行商		韓文禮	三十八		
10	河南省陽武縣 巴庄	第一隊 隊長	農業		郭俊業	三十八		
9	河南省考城縣	第一 隊長	八百屋		王金耀	三十八		
8	山東省昌邑縣 郝家莊				郝明林	三十八		
7	山東省昌邑縣 郝家莊	隊員	苦力	行政供出 三十八年 十月 協會 三十八 年 十月 協會 三十八	五福海	三十八		
6	陝西省美中縣 十八里堡		苦力		楊松令	三十八		
5	山東省曹縣 丁寨村	隊員	苦力		丁東才	三十八		
4	河南省鹽城縣 東沽	班長			周占雲	三十八		
3	山東省歷城縣 頤頭	書記	雜貨商		張振義	三十八		
2	山東省嶧縣 東東莊	書記			洪清迎	三十八		
1	河南省新鄉縣 江汶五陵鄉	總隊長	農業	行政供出 三十八年 十月 協會 三十八 年 十月 協會 三十八	郝炳嵐	三十八		

25	24	23	22	21	20	19	18	17	16	15	14	13
河南有 杜局鎮	甘肅有 蘭巷村	湖北有 明家溝	河南有 史莊平村	河南有 又河寺	河南有 小五村	河南有 宗文莊	湖北有 董村	湖北有 橋沟村	河南有 楊村	甘肅有 郭家關	河南有 王村	河南有 陳家莊
原籍	原籍	原籍	原籍	原籍	原籍	原籍	原籍	原籍	原籍	原籍	原籍	原籍
隊員	隊員	隊員	隊員	隊員	隊員	隊員	隊員	隊員	隊員	隊員	隊員	隊員
農業	農業	農業	農業	農業	農業	農業	農業	農業	農業	農業	農業	農業
行政	行政	行政	行政	行政	行政	行政	行政	行政	行政	行政	行政	行政
張希中	劉池桂	溫常安	史世明	丁安	王田	宋三	陳白玉	楊七	李心華	郭分儉	王德發	李琴
三十	三十	三十	三十	三十	三十	三十	三十	三十	三十	三十	三十	三十

38	37	36	35	34	33	編成 原籍
周家莊 四川省 遂寧縣	永玉村 河南省 許昌縣	趙片河 河南省 南陽縣	即木村 山東省 平度縣	外庄 河南省 西華縣	延州 河南省 陽武縣	原籍
〃	〃	〃	〃	隊員	支隊長	職名
農業	肉商	農業	無職	綿布	雜糧	職業
〃	〃	〃	〃	〃	行政協會	
李進生	王玉順	王子章	劉發善	趙國祿	袁春山	代名
三月	三月	三月	三月	五月	三月	生年
						生月
						生日
						摘要

32	31	30	29	28	27	26
王山莊 河南省 中牟縣	念池 河南省 嵩縣	白山村 河南省 中牟縣	馬家莊 河南省 中牟縣	厚蒙 山東省 留邑縣	大張庄 河南省 寶豐縣	黃里庄 河南省 汝南縣
〃	〃	〃	〃	〃	〃	〃
雜人	〃	農業	教員	學生	〃	〃
〃	〃	〃	〃	〃	〃	〃
荀志也	王瑞三	朱景學	馬子茂	馬金云	石金波	范景英
五月	五月	五月	五月	六月	五月	三月

51	50	49	48	47	46	45	44	43	42	41	40	39
新合鄉	鳳庄	鄧家	廬胡村	南瓦鎮	楊家寨	親老	東南營	溫家村	趙泉村	七里河村	齊河庄	家屯
唐西省柱平縣	河南省汝南縣	湖北省云夢縣	河南省汝南縣	河南省寶應縣	河南省樂一	河北省南樂縣	河北省南樂縣	陝西省西柏縣	四川省見園縣	河南省洛陽縣	河南省西川縣	河南省汝南縣
〃	〃	〃	〃	〃	除名	〃	〃	〃	〃	〃	〃	〃
〃	〃	〃	〃	〃	職業	農業	農業	〃	〃	〃	農業	苦力
〃	〃	〃	〃	〃	行發	〃	〃	〃	〃	〃	〃	〃
楊崇鈞	王紀坤	于深柱	李喜英	牛吳貴	楊清慎	魏若	董景瑞	王金正	趙松富	楊清明	劉金身	唐文明
三女	十女	三女	三女	三女	三女	三女	三女	四女	三女	三女	三女	十女
							心藏病					



編 號	籍	職 名	職 業	行 政 級 別	姓 名	生 年 月 日	備 註
52	河南省白揚縣	隊長	農業	行政級別三三	張全林	三三	
53	河南省故遠縣		農業		馬祿有	三四	昭和三十一年六月 三三 肺結核
54	河南省中平縣		農業		畢富貴	三三	
55	河南省欽陽縣 高家寨村	中隊 隊長	農業		張振貴	三三	
56	河南省鄭縣 中七區高寨村	隊長	村長		弓香中	三五	
57	河南省尉氏縣 尉村		農業		楊方圓	三五	
58	河南省鄭縣 弓寨村		農業		弓光林	三八	
59	河南省的陽縣 城內	隊長	靴商	行政級別三三 幹地三三	王金海	三四	
60	河南省榮陽縣 東山岡		糧種人		董長清	十九	
61	湖北省房縣 道江庄		農業		郭欠圓	三三	
62	河南省西華縣 東呀凡村		炭坑夫		金尚穩	三四	
63	山西省兩鄉縣 朴家莊		農業		曹達民	三四	
64	河南省汝南縣 五木庄		農業		韓文田	三三	

編號	籍	職名	職業	行政	姓名	生身月日	摘要
77	原	隊員	農業	行政	朱乃賓	二七年	
76	原	隊員	農業	行政	朱乃賓	二七年	
75	原	隊員	農業	行政	朱乃賓	二七年	
74	原	隊員	農業	行政	朱乃賓	二七年	
73	原	隊員	農業	行政	朱乃賓	二七年	
72	原	隊員	農業	行政	朱乃賓	二七年	
71	原	隊員	農業	行政	朱乃賓	二七年	

編號	籍	職名	職業	行政	姓名	生身月日	摘要
71	原	隊員	農業	行政	張顯堂	二七年	
70	原	隊員	農業	行政	戴靖河	二七年	
69	原	隊員	旅館	行政	郭連喜	二七年	
68	原	隊員	農業	行政	蘇萬祥	二七年	
67	原	隊員	農業	行政	候顯志	二七年	
66	原	隊員	織物商	行政	賀錫乾	二七年	
65	原	隊員	農業	行政	李如金	二七年	

籍貫	姓名	職業	生年	摘
78 四川省廣安縣 鄭庄	鄭庄	農業	三十二	
79 安徽省大和縣 大和縣	趙振三	農業	三十二	
80 湖北省鄭縣 朱家河	蔣泰山	農業	三十二	
81 四川省廣江縣 川五	劉孟	農業	三十四	
82 河南省玉安縣 六連河	梁春山	農業	三十五	
83 河南省寶豐縣 曹任村	楊富貴	農業	三十五	
84 河南省南陽縣 毛莊村	張樹德	雜貨	三十一	
85 安徽省林泉縣 任家店	李俊芳	農業	三十八	
86 四川省西河城內 山	陳金民	農業	三十一	
87 四川省合川縣 射村	王漢對	農業	三十四	



編號	籍貫	職名	職業	行政經歷	姓名	生年	摘要
91	河南省相泉 易橋	隊員	農業	行政經歷 三三三 三三三 三三三	袁慶凡	三四年	
92	河南省袁香果 十庄	隊員	農業		張連玉	三四年	
93	四川省山包果 杜長滿	隊員	農業		龍雲華	三五年	
94	河南省孟集 孔馬庄	隊員	農業		邢玉五	三五年	
95	河南省順山果 李國	隊員	農業		姜雲山	三五年	
96	河南省汝南果 王庄	隊員	農業		王安邦	三五年	
97	山東省齊河果 第三區柳橋村	隊員	小學教 師		李品云	三五年	
98	河南省楊武果 中園村	隊長	農業	行政經歷 三三三 三三三 三三三	楊文忠	三五年	
99	京省夏津果 左方鎮	隊長	軍人	元德勝	周志德	三五年	
100	河南省清化果 中巴常村	隊長	農業	行政經歷 三三三	劉登斌	三五年	
101	河南省朱石果 二區北街	隊長	農業		明常玉	三五年	
102	山東省歷城果 王工林左	隊長	農業		劉向春	三五年	
103	河南省固氏果 石家村	隊長	農業		李深如	三五年	

編號	系	籍	職名	職業	行政機關	氏名	生年
124	山東省濟寧縣	孫	隊長	農業	行政機關	任述	二十八年
125	山東省惠民縣	孫		醫藥		馬子英	三十九年
126	山東省濟陽縣	孫		食糧		李照儀	四十七年
127	山東省昌邑縣	徐		農業		徐言傑	二十四年
128	山東省濟寧縣	倫		教育		張白軒	三十二年
129	山東省濟寧縣	趙		農業		趙福庭	三十五年

120	山東省泰安縣	曹		行政機關		曹德厚	三十二年
121	天津	王				王德華	三十二年
122	山東省濟陽縣	王		農業		王菊林	三十四年
123	山東省濰縣	陳				陳敬亭	三十四年
124	山東省濰縣	陳				陳敬亭	三十四年
125	河南	李				李喜瑞	三十四年
126	山東省濟寧縣	李				李喜瑞	三十四年
127	山東省濟寧縣	李				李喜瑞	三十四年
128	山東省濟寧縣	李				李喜瑞	三十四年
129	山東省濟寧縣	李				李喜瑞	三十四年

142	141	140	139	138	137	原籍
小對庄 山東省長清縣	城內 山東省長清縣	大道鄉 四川省廣元縣	水口鎮 陝西省臨潼縣	雙鎮集 山東省寧波豐城縣	張元 山東省昌邑縣	原籍
					隊員	職名
農業	煙草商			農業	抗天	職業
					行政保甲 勞工下 地方自治 幹事 幹事	
周志才	鄭祥明	吳光雨	蘇真那	周文亭	李春文	代名
三五年	三五年	三四年	三四年	三五年	三五年	生年
昭和三十二年育子 昭和三十二年育子 昭和三十二年育子						摘要

136	135	134	133	132	131	130
鳳台村 山東省昌邑縣	宿岸 山東省昌邑縣	趙家莊 山東省昌邑縣	新招 山東省昌邑縣	姚家莊 山東省昌邑縣	南支埠 山東省昌邑縣	范庄 山東省平度縣
					農業	教員
劉鴻祥	孫自謙	趙清湖	蘭藍貴	傅來森	劉其道	張學英
三五年	三五年	三五年	三五年	三五年	三五年	三五年



編號	籍	職名	職業	行政級別	姓名	生年	籍
143	山東省昌樂縣 二區須留村	隊員	農業	行政級別 三級	張	四	山東
144	四川省瀘縣 河口鎮	隊員	農業	行政級別 三級	周	三	四川
145	山東省掖縣 城內區老鎮街	隊員	印刷工		徐金河	三	山東
146	河南省滎陽縣 謝家莊		表員		吳紀明	三	河南
147	山東省昌樂縣 大嚴家莊		農業		田元三	三	山東
148	河南省高郵縣 頭石門		農業		荀松	三	河南
149	山東省滕縣 後馬莊		農業		種潤德	三	山東
150	河南省豫東 城內區	隊員	食糧	行政級別 三級	劉壽亭	三	河南
151	山東省 粉庄		農業		張子義	十	山東
152	河南省武安縣 阜城		農業		王聚敬	三	河南
153	山東省平度縣 中西區三堡		農業		李蔭謙	三	山東
154	河南省掖縣 王店村		農業		高占德	三	河南
155	山東省昌樂縣 易屯		農業		馬民義	十	山東

編號	系	籍	職名	職業	行政供出	氏名	年令
168	河南省西華縣			雜貨		劉雲清	二十九
167	河南省鹿邑縣					李德林	二十九
166	四川省瀘定縣					王金林	二十八
165	河南省濮陽縣					王乾有	二十六
164	山東省德平縣					孔翼德	二十八
163	山東省鄒城縣		職名	農業	行政供出 丁學工上 華北分三 會	王傳禮	二十五
162	山東省平度縣					謝喜林	二十四
161	山東省昌樂縣					蔡興仁	十九
160	山東省臨沂縣					王樂亭	十八
159	山東省之平度縣			農業		徐文清	十八
158	山東省昌樂縣			農業		馬書賢	三十二
157	河南省登封縣			商業		丁樹如	二十
156	山東省臨朐縣			商業	行政供出 華北分三 會	董連明	二十

編成 省子	系	職名	職業	行政地位	氏名	生年月日 又八年令	摘要
169	河南省鹿陽縣 二十里堡	隊長	農業	行政地位 縣隊長	董金柱	二十九年	
170	湖北省襄陽縣 小園口古				方啓昌	二十九年	
171	山東省昌邑縣 新柳村				孫德武	二十九年	昭和二十九年 十月死 勳狀
172	山東省濰縣 洵張村	學務員	華僑	元信廣	孫德武	二十九年	
173	河南省五武縣 保場	商業	行政地位	張善良	張善良	二十九年	
174	山東省昌邑縣 德安村	農業者			姜克貴	二十九年	
175	山東省昌邑縣 鄭山				鄭化雲	二十九年	
176	河南省鹿陽縣 多洵木	隊長	農業	行政地位 縣隊長	杜興	二十九年	
177	河南省同州府 白廟集				周健民	二十九年	
178	河南省新陽縣 小集				張三福	二十四年	
179	河南省東光縣 楊店				楊瑞生	二十九年	
180	安徽省阜陽縣 下香廟				齊向存	二十九年	
181	安徽省阜陽縣 草集				汪宗興	二十四年	

182	山西霍县于县士 南元	张	张	李仁	李仁	二十六年	昭和二十五年
183	河南省偃师县 新槐村	张	张	张俊卓	张俊卓	二十六年	昭和二十五年
184	山东省昌邑县 柳花庄	王	王	王金荣	王金荣	二十九年	昭和二十五年
185	山东省章邱县 瓦口山铺	王	王	王	王	二十九年	昭和二十五年
186	山东省济南 市埠地	王	王	王	王	二十九年	昭和二十五年
187	山东省莱阳县 吴家十家	王	王	王	王	二十八年	昭和二十五年
188	山东省即墨 柴南园	王	王	徐皇	徐皇	二十八年	昭和二十五年
189	山东省高密 马连坊	王	王	王	王	二十五年	昭和二十五年
190	山东省滕县 七区河北庄	王	王	刘	刘	二十五年	昭和二十五年
191	山东省昌邑县 朱家寨	王	王	朱	朱	二十八年	昭和二十五年
192	河南省临武县 奶店	王	王	程	程	二十四年	昭和二十五年

382403

Proj. No.	149
S. A. No.	15037
Sack No.	9
Item No.	692

移入華人勞務者隊員名簿

山越郡長官部手帳國籍

其井合名會社國籍去法所

12	11	10	9	8	7	6	5	4	3	2	1	
城內	城內	巴左	城內	郝家莊	趙家莊	十八里堡	丁寨村	東沽	頭頭	東東莊	江陵五陵鄉	原籍
河南省臨汝縣	河南省汝南縣	河南省陽武縣	河南省考城縣	山東省昌邑縣	山東省昌邑縣	陝西省漢中縣	山東省曹縣	河南省臨城縣	山東省濰縣	山東省濰縣	河南省新蔡縣	原籍
隊員	隊員	隊員	隊長	隊員	隊員	隊員	隊員	隊長	書記	書記	隊長	職名
農業	行商	農業	八百屋	農業	農業	雜糧人	苦力	苦力	苦力	苦力	農業	職名
李請勝	韓文禮	郭俊業	王金耀	郝明林	五福海	楊松令	丁東才	周占雲	張振義	洪清迎	郝炳山	代名
二十八年	二十八年	二十八年	二十八年	二十八年	二十八年	二十八年	二十八年	二十八年	二十八年	二十八年	二十八年	代名
												備
												專

25	24	23	22	21	20	19	18	17	16	15	14	13
河南有蘇英縣 杜局鎮	甘肅有輝縣 蘭巷村	湖北有雲縣 明家溝	河南有滎池縣 史莊平村	河南有保豐縣 又河寺	河南有登封縣 小王村	河南有南陽縣 宗文莊	湖北有鄖縣 董村	湖北有雲陽縣 稿沟村	河南有固本縣 楊村	甘肅有文縣 郭家灣	河南有河陽縣 王村	河南有保豐縣 陳家莊
					隊員							
					農業							
					行政機關 工會 合作社							
張希中	劉池娃	溫常安	史世明	丁守	王田斌	宋義	陳田玉	楊士發	范成華	郭谷俊	范田發	李琴
三十	三十	三十	三十	三十	三十	三十	三十	三十	三十	三十	三十	三十
						昭和三年青一 死七全身 斷石處隱死						



38	37	36	35	34	33	編成 留籍
周家莊	四川省 永玉村	河南省 許昌縣	河南省 南陽縣	山東省 平度縣	河南省 西華縣	河南 延州
〃	〃	〃	〃	隊員	隊員	原籍
農業	肉商	農業	無職	歸市	歸市	職務
〃	〃	〃	〃	〃	〃	職業
李進生	王玉順	王子章	劉發善	趙國祿	袁春山	氏名
三三	三三	三三	三三	三三	三三	生年 及年齡
						摘要

32	31	30	29	28	27	26
土山莊	河南省 中牟縣	河南省 中牟縣	河南省 中牟縣	山東省 留邑縣	河南省 寶豐縣	河南省 汝南縣
〃	〃	〃	〃	〃	〃	〃
塾人	〃	農業	教員	學生	〃	〃
〃	〃	〃	〃	〃	〃	〃
苟志也	王瑞三	朱景學	馬一茂	西仕云	石在坡	范景泰
三三	三三	三三	三三	三三	三三	三三

57	50	49	48	47	46	45	44	43	42	41	40	39
唐西者桂平縣 新合鄉	河南者汝南縣 鳳庄	湖北省云世縣 鄧家	河南省汝南縣 廬胡村	河南省寶應縣 南瓦嶺	河南省樂山縣 楊家寨	親光 河北者南樂縣	河南者東光縣 東南營	陝西者西柏縣 溫家村	四川省見閣縣 趙家村	河南省洛陽縣 七里河村	河南省西川縣 齊河庄	河南省汝南縣 齊河庄
〃	〃	〃	〃	〃	隊員	〃	〃	〃	〃	〃	〃	〃
〃	〃	〃	〃	〃	農業	農業	〃	〃	〃	〃	〃	〃
〃	〃	〃	〃	〃	行政區 縣政府 縣政府 縣政府 縣政府 縣政府	〃	〃	〃	〃	〃	〃	〃
楊崇勳	王純坤	于深柱	李英英	牛英貴	楊清慎	魏岩	羅景堯	王金正	趙松富	楊清明	劉全身	唐文明
三月	十月	三月	三月	三月	三月	三月	三月	四月	三月	三月	三月	十月
							昭和五年 死七 心藏病					



編號	籍	職名	職業	姓名	生年	摘要
52	河南省白揚果	隊長	農業	張金林	三十一	
53	河南省故遠果	隊長	農業	馬振有	二十四	昭和三十年六月 二十七日
54	河南省中平果	隊長	農業	畢富貴	三十二	
55	河南省欽陽果	隊長	農業	張振貴	三十一	
56	河南省鄭果	隊長	農業	弓齊中	三十五	
57	河南省尉氏果	隊長	農業	楊方圓	三十五	
58	河南省鄭果	隊長	農業	弓光林	二十八	
59	河南省伯陽果	隊長	農業	王金海	二十四	
60	河南省陳陽果	隊長	農業	董長清	十九	
61	湖北省房果	隊長	農業	郭欠圓	二十七	
62	河南省西鞏果	隊長	農業	金尚德	三十四	
63	山西省西鄉果	隊長	農業	曹遠民	三十四	
64	河南省汝南果	隊長	農業	韓文田	三十一	

編號	籍	職名	職業	姓名	生年	摘要
77	原籍 山東三陽縣 徐庄	隊員	農業	唐紹武	三才	
76	原籍 山東三陽縣 番悅山	隊員	農業	馮榮奎	三才	
75	原籍 山東省澄縣	隊員	農業	徐進倫	丁才	
74	原籍 河南省野縣 康屯	隊員	農業	閔秀生	二才	
73	原籍 河南省開封縣 魏寺	隊員	農業	丁堯明	三才	
72	原籍 河南省尉氏縣 朱庄	隊員	農業	味乃賓	三才	

編號	籍	職名	職業	姓名	生年	摘要
71	原籍 河南省確山縣 張庄	隊員	農業	張顯堂	三才	
70	原籍 河南省許昌縣 白榮街	隊員	農業	戴靖河	三才	
69	原籍 河南省蒙縣 液水村	隊員	旅館	郭連喜	三才	
68	原籍 河南省溫陽縣 二柳寨	隊員	農業	蘇萬祥	三才	
67	原籍 安徽省林泉縣 候鎮	隊員	農業	候顯志	三才	
66	原籍 河南省華縣 曹莊	隊員	織物商	賀錫乾	三才	
65	原籍 河南省汝州縣 互庄	隊員	農業	李如金	三才	

87	88	89	90	91	92	93	94	95	96	97	98
鄭	安徽省太和县	湖北省鄂城县	湖北省鄂城县	四川省廣漢縣	四川省廣漢縣	四川省廣漢縣	四川省廣漢縣	四川省廣漢縣	四川省廣漢縣	四川省廣漢縣	四川省廣漢縣
農	農	農	農	農	農	農	農	農	農	農	農
李	趙	蔣	尹	劉	桑	楊	李	張	謝	李	陳
三才	三才	三才	三才	三才	三才	三才	三才	三才	三才	三才	三才

編號	籍貫	職名	職業	行政級別	姓名	生年	摘要
91	河南省相梁 易橋	隊員	農業	行政級別 詳見表內	袁慶凡	三四年	
92	河南省表香果 十左	隊員	農業		張連玉	三四年	
93	四川省山包果 杜長滿	隊員	農業		龍雲華	三五年	
94	河南省孟集 孔厚左	隊員	農業		邢玉五	三五年	
95	河南省順山果 李國	隊員	農業		姜雲山	三五年	
96	河南省汝南果 王左	隊員	農業		王安邦	三五年	
97	山東省沂河果 第三區柳橋村	隊員	小學教 師		李品三	三五年	
98	河南省楊武果 中園村	隊員	農業	行政級別 詳見表內	楊文忠	三五年	
99	安徽省夏津果 左方鎮	隊長	軍人	行政級別 詳見表內	周志德	三五年	
100	河南省清化果 中區常村	隊長	倉庫	行政級別 詳見表內	劉登發	三五年	
101	河南省未香果 二區北街	隊員	農業		謝常玉	三五年	
102	山東省歷城果 王工林左	隊員	農業		劉向春	三五年	
103	河南省固氏果 石家村	隊員	農業		李深如	三五年	



編號	籍	職名	職業	行政役	氏名	生年	籍
104	沙南省系武邑	苗樓村	農	行役	薛國彬	三十一	行役
105	沙南省系武邑	趙場	農		邢子高	十九	
106	沙南省懷濟府	武昌縣北楊村	農		聖瑞林	三十三	
107	沙西省西鄉	小寨山	農		曲雲卿	二十五	行役
108	湖南省	新化	農		賀光楷	三十一	行役
109	湖南省	寧鄉	農		王金道	二十六	
110	沙南省	沙陽縣	農		趙福志	三十一	
111	山東省	昌邑縣	農	行役	魏國	三十一	行役
112	山東省	昌邑縣	農		李汝來	三十五	
113	山東省	懷城縣	農		西曹文高	三十	
114	山東省	歷城縣	農		董廷英	三十四	行役
115	山東省	滋陽縣	農		孔凡德	三十九	行役
116	山東省	泰安縣	農		董貴義	二十八	行役

系	籍	職名	職業	代名	生年
124 山東省昌邑縣	獲祥成	隊長	農業	任述火	二十六年
125 山東省惠民縣	李永成		特高	馬子英	三十九年
126 山東省濟陽縣	三區孫景鏡		食積商	李照俄	四十七
127 山東省昌邑縣	徐小		農業	徐言傑	二十四年
128 山東省濟陽縣	倫鏡		教員	張白軒	三十二年
129 山東省濟陽縣	田		農業	范禍庭	三十五年

120 山東省濰縣	陳山			陳敬	三十二年
121 山東省濰縣	李			張	三十二年
122 河南平陽武	才			相喜瑞	三十二年
123 山東省濟寧縣	田			田崇坤	三十二年
124 山東省濰縣	李			張	三十二年
125 山東省濰縣	李			張	三十二年
126 山東省濰縣	李			張	三十二年
127 山東省濰縣	李			張	三十二年
128 山東省濰縣	李			張	三十二年
129 山東省濰縣	李			張	三十二年

編號	籍貫	職名	職業	行政機關	姓名	生年	備註
144	山東省昌邑縣 三巴須保村	隊員	農業	行政機關 昌邑縣 三巴須保村	張	四十	
144	四川省資中縣 五馬鎮板橋舖	隊員	農業		周	三十	
145	山東省掖縣 城內區老銀街	隊員	印刷工		徐	三十	
146	河南省淮陽縣 謝家莊	表員			吳	二十七	
147	山東省即墨縣 大嚴家莊	隊員	農業		田	三十	
148	河南省高郵縣 頭石門村	隊員	農業		荀	三十	
149	山東省滕縣 後馬莊	隊員	農業		種	三十	
150	河南省豫東 城內區	隊員	食糧	行政機關 豫東 城內區	劉	三十	
151	山東省濰縣 粉庄	隊員	農業		張	三十	肺結核
152	河南省武安縣 阜城	隊員	農業		王	三十	
153	山東省平度縣 中區三堡	隊員	農業		李	三十	
154	河南省掖縣 王店村	隊員	農業		高	三十	
155	山東省昌邑縣 易屯	隊員	農業		馬	三十	

編號	籍貫	職名	職業	行政檢出	氏名	年令	備註
168	河南省西華縣		新		劉雲清	二十六	
167	河南省鹿邑縣				李德林	二十九	
166	四川省沈定縣				王金林	二十八	
165	河北省濮陽縣				王純有	二十六	
164	山東省德平縣				孔賢德	二十八	
163	山東省鄆城縣	職名	農業	行政檢出 丁字三下二丁 華北局二丁 會字一幹檢出	王傳禮	二十五	
162	山東省平度縣				蕭善種	三十四	昭和十六年六月 八日死亡 胸膜膜炎
161	山東省昌邑縣				宋興仁	十九	
160	山東省昌邑縣				董樂亭	十八	
159	山東省濰縣		農業		徐文清	十八	
158	山東省昌邑縣		農業		馬雲賢	三十二	
157	河南省登封縣		商業		丁理如	三十四	
156	山東省臨朐縣	職名	農業	行政檢出 三下三三三 會字一幹檢出	董連明	三	

姓名	籍	職名	職業	行政地位	氏名	生年	籍
175 鄭 水	山東省昌邑縣				鄭 水	二十二年	
174 鄭 水	山東省昌邑縣		農業		鄭 水	十九年	
173 保 場	河南省		商業	行政佐出	張 善	二十五年	
172 詢 野村	山東省		學業	元保場	孫 德	二十五年	
171 小 園口	湖北省				方 昌	二十二年	
170 二十里堡	河南省		農業	行政佐出	金 桂	二十五年	
179 揚 店	河南省				楊 瑞	二十六年	
178 小 集	河南省				張 云	二十四年	
177 白廟集	河南省				周 健	二十一年	
176 多 詢	河南省		農業	行政佐出	程 興	二十七年	
180 下 香廟	安徽省				齊 白	二十二年	
181 草 集	安徽省				程 興	二十四年	

183	184	185	186	187	188	189	190	191	192
山西省高平縣	山西省高平縣	山西省高平縣	山東省濟南	山東省萊陽縣	河北省赤縣	山東省昌樂縣	山東省滕縣	山東省昌樂縣	河南省陽武縣
游	游	游	游	游	游	游	游	游	游
農	農	農	農	農	農	農	農	農	農
行改機	行改機	行改機	行改機	行改機	行改機	行改機	行改機	行改機	行改機
李仁	張及卓	王金榮	葉國祿	周三	徐星	李天	王平	朱克	程紀
二十六年	二十六年	二十六年	二十六年	二十六年	二十六年	二十六年	二十六年	二十六年	二十六年
脚	脚	脚	脚	脚	脚	脚	脚	脚	脚



382419

382420

Proj. No. _____
 S. A. No. _____
 Sack No. _____
 Item No. _____

移入 忠人 勞務者 死之 者 名 簿

山東縣長萬壽宇國維
 其紀念名爲社國建出院所

一九九	山東省 陽信縣	朱 亮	三十八歲	農業	五月十四日	肺氣腫	行政供出
一九八	山東省 陽信縣	王 亮	三十八歲	農業	五月十四日	肺氣腫	行政供出
一九〇	山東省 陽信縣	劉 亮	三十八歲	農業	五月十四日	肺氣腫	行政供出
一九一	山東省 陽信縣	朱 亮	三十八歲	農業	五月十四日	肺氣腫	行政供出
一九二	山東省 陽信縣	王 亮	三十八歲	農業	五月十四日	肺氣腫	行政供出
一九三	山東省 陽信縣	劉 亮	三十八歲	農業	五月十四日	肺氣腫	行政供出
一九四	山東省 陽信縣	朱 亮	三十八歲	農業	五月十四日	肺氣腫	行政供出
一九五	山東省 陽信縣	王 亮	三十八歲	農業	五月十四日	肺氣腫	行政供出
一九六	山東省 陽信縣	劉 亮	三十八歲	農業	五月十四日	肺氣腫	行政供出
一九七	山東省 陽信縣	朱 亮	三十八歲	農業	五月十四日	肺氣腫	行政供出
一九八	山東省 陽信縣	王 亮	三十八歲	農業	五月十四日	肺氣腫	行政供出
一九九	山東省 陽信縣	劉 亮	三十八歲	農業	五月十四日	肺氣腫	行政供出

一八七	山東省 陽信縣	李 天	三十八歲	農業	六月十七日	肺結核	行政供出
一八八	山東省 陽信縣	馬 振	三十八歲	農業	六月十七日	肺結核	行政供出
一八九	山東省 陽信縣	張 子	三十八歲	農業	六月十七日	肺結核	行政供出
一九〇	山東省 陽信縣	崔 景	三十八歲	農業	六月十七日	肺結核	行政供出
一九一	山東省 陽信縣	張 景	三十八歲	農業	六月十七日	肺結核	行政供出
一九二	山東省 陽信縣	張 景	三十八歲	農業	六月十七日	肺結核	行政供出
一九三	山東省 陽信縣	張 景	三十八歲	農業	六月十七日	肺結核	行政供出
一九四	山東省 陽信縣	張 景	三十八歲	農業	六月十七日	肺結核	行政供出
一九五	山東省 陽信縣	張 景	三十八歲	農業	六月十七日	肺結核	行政供出
一九六	山東省 陽信縣	張 景	三十八歲	農業	六月十七日	肺結核	行政供出
一九七	山東省 陽信縣	張 景	三十八歲	農業	六月十七日	肺結核	行政供出
一九八	山東省 陽信縣	張 景	三十八歲	農業	六月十七日	肺結核	行政供出
一九九	山東省 陽信縣	張 景	三十八歲	農業	六月十七日	肺結核	行政供出

382421

Prod. No. 149
S. A. No. 15039
Sack No. 9
Item No. 75692

入華人帶務省名寶

茅新部新部村
合名社
新部出張和

29	28	27	26	25	24	23	22	21	20	19	18	17	16	15	14
河北省新河縣楊庄村	河北省新河縣楊庄村	河北省新河縣楊庄村	河北省新河縣楊庄村	河北省新河縣楊庄村	河北省新河縣楊庄村	河北省新河縣楊庄村	河北省新河縣楊庄村	河北省新河縣楊庄村	河北省新河縣楊庄村	河北省新河縣楊庄村	河北省新河縣楊庄村	河北省新河縣楊庄村	河北省新河縣楊庄村	河北省新河縣楊庄村	河北省新河縣楊庄村
栗可義	丁鳳才	楊祥	楊德	楊慶山	徐學清	王良山	黃鳳奇	劉備	賈文禮	郭英祥	溫志貴	樊景	胡京	賈瑞林	庭樹坊
民國十年八月五日	民國十年八月五日	民國十年八月五日	民國十年八月五日	民國十年八月五日	民國十年八月五日	民國十年八月五日	民國十年八月五日	民國十年八月五日	民國十年八月五日	民國十年八月五日	民國十年八月五日	民國十年八月五日	民國十年八月五日	民國十年八月五日	民國十年八月五日

13	12	11	10	9	8	7	6	5	4	3	2
河北省新河縣楊庄村	河北省新河縣楊庄村	河北省新河縣楊庄村	河北省新河縣楊庄村	河北省新河縣楊庄村	河北省新河縣楊庄村	河北省新河縣楊庄村	河北省新河縣楊庄村	河北省新河縣楊庄村	河北省新河縣楊庄村	河北省新河縣楊庄村	河北省新河縣楊庄村
趙進	王清	趙双	鄧文科	李振清	陳興	孫志慶	張	劉文	尚	靳長	氏名
民國十年八月五日	民國十年八月五日	民國十年八月五日	民國十年八月五日	民國十年八月五日	民國十年八月五日	民國十年八月五日	民國十年八月五日	民國十年八月五日	民國十年八月五日	民國十年八月五日	民國十年八月五日

中改件
光輝



30	河北省正定縣	班長	韓俊英	民國四年正月一日	二寸	〃
31	河北省正定縣	〃	張自善	民國三年二月二日	二寸	〃
32	河北省正定縣	〃	魏瑞助	民國四年七月四日	二寸	〃
33	河北省正定縣	〃	朱捷高	民國三年正月一日	二寸	〃
34	河北省正定縣	〃	曹清書	民國二年一月二日	二寸	〃
35	河北省正定縣	〃	王友身	民國二年二月二日	二寸	〃
36	河北省正定縣	〃	李榮	民國二年七月二日	二寸	〃
37	河北省正定縣	〃	韓鴻傑	民國四年三月八日	二寸	〃
38	河北省正定縣	〃	張振堂	民國四年正月一日	二寸	〃
39	河北省正定縣	〃	曹慶平	民國五年正月五日	二寸	〃
40	河北省正定縣	〃	曹王和	民國二年六月三日	二寸	〃
41	河北省正定縣	班長	張世傑	民國三年四月三日	二寸	〃
42	河北省正定縣	班長	蔣雲震	民國二年正月一日	二寸	〃
43	河北省正定縣	〃	同慶會	民國四年正月一日	二寸	〃
44	河北省正定縣	〃	曹德內	民國四年正月一日	二寸	〃

45	河北省正定縣	班長	劉銀飾	民國二年六月八日	二寸	〃
46	河北省正定縣	〃	趙玉林	民國六年七月八日	二寸	〃
47	河北省正定縣	〃	吳壽	民國五年正月一日	二寸	〃
48	河北省正定縣	〃	李佩	民國四年正月一日	二寸	〃
49	河北省正定縣	〃	王金柱	民國二年正月一日	二寸	〃
50	河北省正定縣	〃	吳三台	民國二年正月一日	二寸	〃
51	河北省正定縣	〃	李海	民國四年正月一日	二寸	〃
52	河北省正定縣	〃	邱仲龍	民國二年正月一日	二寸	〃
53	河北省正定縣	〃	孫鳳祥	民國一年八月二日	二寸	〃
54	河北省正定縣	〃	劉正榮	民國三年八月二日	二寸	〃
55	河北省正定縣	〃	高龍	民國二年正月一日	二寸	〃
56	河北省正定縣	〃	白文錦	民國二年正月一日	二寸	〃
57	河北省正定縣	〃	劉永茂	民國二年正月一日	二寸	〃
58	河北省正定縣	〃	張慶山	民國二年正月一日	二寸	〃
59	河北省正定縣	〃	劉玉豐	民國二年正月一日	二寸	〃

78	河北省保定府定興縣	支同慶	民國四年六月廿五日	
77	河北省保定府定興縣	下銀喜	民國九年八月廿五日	
81	河北省保定府定興縣	程振	民國十五年八月廿五日	
82	河北省保定府定興縣	劉振	民國二十年三月廿四日	
83	河北省保定府定興縣	陳新	民國二十年三月廿四日	
84	河北省保定府定興縣	陳新	民國二十年三月廿四日	
85	河北省保定府定興縣	李慶	民國二十年三月廿四日	
86	河北省保定府定興縣	馮振	民國二十年三月廿四日	
87	河北省保定府定興縣	武慶	民國二十年三月廿四日	
88	河北省保定府定興縣	蘇增	民國二十年三月廿四日	
89	河北省保定府定興縣	高振	民國二十年三月廿四日	
90	河北省保定府定興縣	唐文	民國二十年三月廿四日	
91	河北省保定府定興縣	賈書	民國二十年三月廿四日	
92	河北省保定府定興縣	班海	民國二十年三月廿四日	
93	河北省保定府定興縣	曹文	民國二十年三月廿四日	

62	河北省保定府定興縣	薛文	民國九年八月廿五日	
63	河北省保定府定興縣	王	民國二十年三月廿四日	
64	河北省保定府定興縣	劉文	民國二十年三月廿四日	
65	河北省保定府定興縣	張	民國二十年三月廿四日	
66	河北省保定府定興縣	度	民國二十年三月廿四日	
67	河北省保定府定興縣	王	民國二十年三月廿四日	
68	河北省保定府定興縣	李	民國二十年三月廿四日	
69	河北省保定府定興縣	蘇	民國二十年三月廿四日	
70	河北省保定府定興縣	孫	民國二十年三月廿四日	
71	河北省保定府定興縣	白	民國二十年三月廿四日	
72	河北省保定府定興縣	尹	民國二十年三月廿四日	
73	河北省保定府定興縣	章	民國二十年三月廿四日	
74	河北省保定府定興縣	秦	民國二十年三月廿四日	
75	河北省保定府定興縣	秦	民國二十年三月廿四日	
76	河北省保定府定興縣	秦	民國二十年三月廿四日	
77	河北省保定府定興縣	秦	民國二十年三月廿四日	

159	158	157	156	155	154	153	152	151	150	149	148	147	146	145	144	143	142
河...	河...	河...	河...	河...	河...	河...	河...	河...	河...	河...	河...	河...	河...	河...	河...	河...	河...
李	張	郭	趙	金	王	李	王	李	王	李	王	李	王	李	王	李	王
民國三年	民國七年	民國八年	民國三年	民國四年	民國五年	民國六年	民國七年	民國八年	民國九年	民國十年	民國十一年	民國十二年	民國十三年	民國十四年	民國十五年	民國十六年	民國十七年

141	140	139	138	137	136	135	134	133	132	131	130	129	128	127	126	125	124
河...	河...	河...	河...	河...	河...	河...	河...	河...	河...	河...	河...	河...	河...	河...	河...	河...	河...
李	陳	楊	李	程	趙	張	董	李	張	周	楊	周	楊	楊	楊	楊	楊
民國十四年	民國十五年	民國十六年	民國十七年	民國十八年	民國十九年	民國二十年	民國二十一年	民國二十二年	民國二十三年	民國二十四年	民國二十五年	民國二十六年	民國二十七年	民國二十八年	民國二十九年	民國三十年	民國三十一年

187	188	187	186	185	184	183	182	181	180	179	178	177	176	175	174
河北省	山西省	河北省	河北省	河北省	河北省	河北省	河北省	河北省	河北省	河北省	河北省	河北省	河北省	河北省	河北省
班員	班員	班員	班員	班員	班員	班員	班員	班員	班員	班員	班員	班員	班員	班員	班員
李德才	李德才	張廷秀	李明德	王岐	李明珠	張增堂	白振剛	耿根長	鄭玉華	孫光金	吳世喜	孫光金	孫光金	孫光金	孫光金
民國二十一年	民國二十一年	民國二十一年	民國二十一年	民國二十一年	民國二十一年	民國二十一年	民國二十一年	民國二十一年	民國二十一年	民國二十一年	民國二十一年	民國二十一年	民國二十一年	民國二十一年	民國二十一年

187
 188
 187
 186
 185
 184
 183
 182
 181
 180
 179
 178
 177
 176
 175
 174

173	172	171	170	169	168	167	166	165	164	163	162	161	160	159	158
河北省	河北省	河北省	河北省	河北省	河北省	河北省	河北省	河北省	河北省	河北省	河北省	河北省	河北省	河北省	河北省
班員	班員	班員	班員	班員	班員	班員	班員	班員	班員	班員	班員	班員	班員	班員	班員
趙明	王順	王平	張双	李順	李順	李順	李順	李順	李順	李順	李順	李順	李順	李順	李順
民國二十一年	民國二十一年	民國二十一年	民國二十一年	民國二十一年	民國二十一年	民國二十一年	民國二十一年	民國二十一年	民國二十一年	民國二十一年	民國二十一年	民國二十一年	民國二十一年	民國二十一年	民國二十一年

173
 172
 171
 170
 169
 168
 167
 166
 165
 164
 163
 162
 161
 160
 159
 158

121	120	119	118	117	116	115	114	113	112	111	110	109	108	107	106
河南道... 張建科	河南道... 周通禮	河南道... 杜瑞山	河南道... 趙寶國	河南道... 馬秋貴	河南道... 任長	河南道... 任毅	河南道... 解烟臣	河南道... 張文亮	河南道... 陳和	河南道... 張福源	河南道... 張福科	河南道... 郭胖子	河南道... 李俊小	河南道... 鄭延通	河南道... 鄭延通
民國九年二月三日	民國九年二月三日	民國八年...	民國九年...	民國九年...	民國九年...	民國九年...	民國九年...	民國九年...	民國九年...	民國九年...	民國九年...	民國九年...	民國九年...	民國九年...	民國九年...
...

199	198	197	196	195	194	193	192	191	190	189	188	187	186	185	184	183	182	181	180	
河南道... 杜玉貴	河南道... 周虎	河南道... 齊慶善	河南道... 郭志華	河南道... 孫慶美	河南道... 梅世宗	河南道... 曹吉善	河南道... 路國臣	河南道... 李鎮	河南道... 張增	河南道... 曹增	河南道... 蘇志到	河南道... 岳松	河南道... 蘇志到	河南道... 蘇志到	河南道... 蘇志到	河南道... 蘇志到	河南道... 蘇志到	河南道... 蘇志到	河南道... 蘇志到	
民國八年...	民國八年...	民國八年...	民國八年...	民國八年...	民國八年...	民國八年...	民國八年...	民國八年...	民國八年...	民國八年...	民國八年...	民國八年...	民國八年...	民國八年...	民國八年...	民國八年...	民國八年...	民國八年...	民國八年...	民國八年...
...

233	232	231	230	229	228	227	226	225	224	223	222
河北省廣安縣...	河北省廣安縣...	河北省廣安縣...	河北省廣安縣...	河北省廣安縣...	河北省廣安縣...	河北省廣安縣...	河北省廣安縣...	河北省廣安縣...	河北省廣安縣...	河北省廣安縣...	河北省廣安縣...
〃	〃	〃	〃	〃	〃	〃	〃	〃	〃	〃	〃
袁從森	韓恒聯	李亨義	楊孟朝	閻福珍	王保	王慶清	郭路學	郝善	陳恩棟	劉春勳	閻炳燾
民國八年九月一日	民國八年九月一日	民國八年九月一日	民國八年九月一日	民國八年九月一日	民國八年九月一日	民國八年九月一日	民國八年九月一日	民國八年九月一日	民國八年九月一日	民國八年九月一日	民國八年九月一日
〃	〃	〃	〃	〃	〃	〃	〃	〃	〃	〃	〃

237	236	235	234	233	232	231	230	229	228	227	226	225	224	223	222
河北省廣安縣...	河北省廣安縣...	河北省廣安縣...	河北省廣安縣...	河北省廣安縣...	河北省廣安縣...	河北省廣安縣...	河北省廣安縣...	河北省廣安縣...	河北省廣安縣...	河北省廣安縣...	河北省廣安縣...	河北省廣安縣...	河北省廣安縣...	河北省廣安縣...	河北省廣安縣...
〃	〃	〃	〃	〃	〃	〃	〃	〃	〃	〃	〃	〃	〃	〃	〃
張培貴	張培貴	張培貴	張培貴	張培貴	張培貴	張培貴	張培貴	張培貴	張培貴	張培貴	張培貴	張培貴	張培貴	張培貴	張培貴
民國八年九月一日	民國八年九月一日	民國八年九月一日	民國八年九月一日	民國八年九月一日	民國八年九月一日	民國八年九月一日	民國八年九月一日	民國八年九月一日	民國八年九月一日	民國八年九月一日	民國八年九月一日	民國八年九月一日	民國八年九月一日	民國八年九月一日	民國八年九月一日
〃	〃	〃	〃	〃	〃	〃	〃	〃	〃	〃	〃	〃	〃	〃	〃

382430

Proj. No.	147
S. A. No.	19134
Sack No.	1
Item No.	642

該
 袋
 十
 一
 送
 還
 者
 不
 能
 者
 名
 以
 簿

函
 報
 荒
 井
 合
 名
 合
 北

裏
 面
 白
 紙

382431

Proj. No.	149
S. A. No.	15057
Sack No.	9
Item No.	692

該
當
ト
ン

送
還
者
不
能
者
名
簿

函
銀
共
計
合
名
合
名
合
名

裏
面
白
紙

382432 Proj. No. 149

S. A. No.	15021
Check No.	9
Item No.	692

運還不能若名後

款者若也

京都部喜部村
 荒井合名會社
 京都出張所



取
光
堂
發

規格 B4

382433

Proj. No. _____
S. A. No. _____
Sack No. _____
Item No. _____

編號	原籍	職名	氏名	年令	死亡年月日	死亡原因
96	山東省勝縣西牛莊	第四班員	彭茂倫	二〇	昭和五、六	脚氣
49	山東省濟南府西裕	第四班員	朱月鏡	二二	二〇、五、一〇	石部氣
76	山東省長山縣羅家莊	第四班員	隨長征	二七	二〇、五、一七	氣管支炎
25	山東省濟陽縣嚴寨	第一班員	田生文	三〇	二〇、五、二九	腎臟炎
26	山東省萊陽縣推白莊	第一班員	志成雲	二二	二〇、五、三一	氣管支炎
6138	山東省濟南府劉家莊	第二班員	李恩山	四三	二〇、六、七	兼腸加多兒
28	河北省南皮縣東存鎮	第三班員	王長翠	二九	二〇、七、二四	腸加多兒
52	山東省長清縣水店	第一班員	田佩山	三八	二〇、七、三〇	口底蜂 識炎
91	山東省昌樂縣七區孫家村	第二班員	黃增倫	三五	二〇、七、三一	敗血症
54	山東省大女縣七區茶屯	第四班員	陳德勝	五四	二〇、八、二	氣管支炎
66	山東省泰安縣第九李	第二班員	饒德章	二六	二〇、八、九	大腸加多兒
24	山東省萊陽縣隨舖	第三班員	李光秀	二五	二〇、八、一三	急性腸加多兒
		第一班員	崔喜安	三一	二〇、九、一五	心臟麻痺

函館警察署

死亡年月日
死亡原因
摘要

警察署

(北西)

32	31	30	29	28	27	26	25	24	23	22	21	20	19	18	17	16	15	14	13	12	11	10	9	8	7	6	4	3	2	1	編成	
山東省 內 十 字 街 路 北	山東省 昌 邑 縣 莊	山東省 昌 邑 縣 莊	山東省 泰安 縣 七 區 南	山東省 長 清 縣 七 區 北 苑	山東省 平 都 縣 五 區 南	山東省 第 四 區 李 莊 莊	山東省 第 四 區 李 莊 莊	山東省 第 四 區 李 莊 莊	山東省 第 四 區 李 莊 莊	山東省 第 四 區 李 莊 莊	山東省 第 四 區 李 莊 莊	山東省 第 四 區 李 莊 莊	山東省 第 四 區 李 莊 莊	山東省 第 四 區 李 莊 莊	山東省 第 四 區 李 莊 莊	山東省 第 四 區 李 莊 莊	山東省 第 四 區 李 莊 莊	山東省 第 四 區 李 莊 莊	山東省 第 四 區 李 莊 莊	山東省 第 四 區 李 莊 莊	山東省 第 四 區 李 莊 莊	山東省 第 四 區 李 莊 莊	山東省 第 四 區 李 莊 莊	山東省 第 四 區 李 莊 莊	山東省 第 四 區 李 莊 莊	山東省 第 四 區 李 莊 莊	山東省 第 四 區 李 莊 莊	山東省 第 四 區 李 莊 莊	山東省 第 四 區 李 莊 莊	山東省 第 四 區 李 莊 莊	山東省 第 四 區 李 莊 莊	
班第	班第	班第	班第	班第	班第	班第	班第	班第	班第	班第	班第	班第	班第	班第	班第	班第	班第	班第	班第	班第	班第	班第	班第	班第	班第	班第	班第	班第	班第	班第	班第	班第
張其源	玉乘錫	高悅海	李興洲	何其昌	李吉文	宗春先	徐興唐	張慶福	王玉甲	董連祥	玉如九	劉國慶	高連泉	杜乘貴	程路有	謝何	周宗玉	周生林	盧雅林	楊敬先	張多新	賀世泰	潘成進	胡象晨	胡有美	鄭吉祥	鄭吉祥	鄭吉祥	鄭吉祥	鄭吉祥	鄭吉祥	
一民	一民	一民	一民	一民	一民	一民	一民	一民	一民	一民	一民	一民	一民	一民	一民	一民	一民	一民	一民	一民	一民	一民	一民	一民	一民	一民	一民	一民	一民	一民	一民	一民
九	不詳	二	四	不詳	二	二	八	九	四	二	二	八	二	一	一	一	一	一	一	一	一	一	一	一	一	一	一	一	一	一	一	
高業	高業	高業	高業	高業	高業	高業	高業	高業	高業	高業	高業	高業	高業	高業	高業	高業	高業	高業	高業	高業	高業	高業	高業	高業	高業	高業	高業	高業	高業	高業	高業	高業

函館警察署

Pro J. No. 177
S. A. No. 1527
Sack No. 9
Mem. No. 177

人華人分榜者名簿
鄭吉祥
胡有美
胡象晨
潘成進
賀世泰
張多新
楊敬先
盧雅林
周生林
周宗玉
謝何
程路有
杜乘貴

行政供出

(北南)

68	67	65	64	63	62	60	59	58	57	56	55	54	53	51	50	48	47	46	45	44	43	42	41	40	39	37	36	35	34	33
山東省 新泰縣三風車庄	山東省 長山縣官勝莊	山東省 第七區隨家莊	山東省 第七區隨家莊	山東省 第七區隨家莊	山東省 第七區隨家莊	山東省 第七區隨家莊	山東省 第七區隨家莊	山東省 第七區隨家莊	山東省 第七區隨家莊	山東省 第七區隨家莊	山東省 第七區隨家莊	山東省 第七區隨家莊	山東省 第七區隨家莊	山東省 第七區隨家莊	山東省 第七區隨家莊	山東省 長清縣杜村	山東省 長清縣杜村	山東省 長清縣杜村	山東省 長清縣杜村	山東省 長清縣杜村	山東省 長清縣杜村	山東省 長清縣杜村	山東省 長清縣杜村	山東省 長清縣杜村	山東省 長清縣杜村	山東省 長清縣杜村	山東省 長清縣杜村	山東省 長清縣杜村	山東省 長清縣杜村	山東省 長清縣杜村
徐錫耀	李宜文	劉成禮	沈方園	劉光起	王寶山	趙守元	崔寶山	李保勝	劉阿功	畢來祥	王玉才	張訓珍	郭洪孟	趙志愛	張淑章	李欽明	曲成讓	朱成泉	葉少淮	成星亮	苗宗賢	李志軍	徐且仁	徐且仁	劉潤芝	楊林廷	張原孝	丁選才	張淑章	
明 七、一、二、一〇	明 八、一、四	明 六、一、三	明 九、一、四	明 九、一、五	明 八、一、八	明 七、一、二〇	明 七、一、二〇	明 七、一、二〇	明 七、一、二〇	明 七、一、二〇	明 七、一、二〇	明 七、一、二〇	明 七、一、二〇	明 七、一、二〇	明 七、一、二〇	明 七、一、二〇	明 七、一、二〇	明 七、一、二〇	明 七、一、二〇	明 七、一、二〇	明 七、一、二〇	明 七、一、二〇	明 七、一、二〇	明 七、一、二〇	明 七、一、二〇	明 七、一、二〇	明 七、一、二〇	明 七、一、二〇	明 七、一、二〇	明 七、一、二〇
農	農	農	農	農	農	農	農	農	農	農	農	農	農	農	農	農	農	農	農	農	農	農	農	農	農	農	農	農	農	

圖書館警察署

(北面)

5	9	8	9	4	93	92	9	0	89	88	87	86	85	84	83	82	81	80	79	78	77	7	75	74	73	72	71	70	69		
東 御 井 起 村	江 北 省 東 光 縣 日 莊	山 東 省 泰 安 縣 樓 德 村	山 東 省 濟 寧 縣 八 里 鎮 城 內	山 東 省 濟 寧 縣 八 里 鎮 城 內	山 東 省 濟 寧 縣 八 里 鎮 城 內	山 東 省 濟 寧 縣 八 里 鎮 城 內	山 東 省 濟 寧 縣 八 里 鎮 城 內	山 東 省 濟 寧 縣 八 里 鎮 城 內	山 東 省 濟 寧 縣 八 里 鎮 城 內	山 東 省 濟 寧 縣 八 里 鎮 城 內	山 東 省 濟 寧 縣 八 里 鎮 城 內	山 東 省 濟 寧 縣 八 里 鎮 城 內	山 東 省 濟 寧 縣 八 里 鎮 城 內	山 東 省 濟 寧 縣 八 里 鎮 城 內	山 東 省 濟 寧 縣 八 里 鎮 城 內	山 東 省 濟 寧 縣 八 里 鎮 城 內	山 東 省 濟 寧 縣 八 里 鎮 城 內	山 東 省 濟 寧 縣 八 里 鎮 城 內	山 東 省 濟 寧 縣 八 里 鎮 城 內	山 東 省 濟 寧 縣 八 里 鎮 城 內	山 東 省 濟 寧 縣 八 里 鎮 城 內	山 東 省 濟 寧 縣 八 里 鎮 城 內	山 東 省 濟 寧 縣 八 里 鎮 城 內	山 東 省 濟 寧 縣 八 里 鎮 城 內	山 東 省 濟 寧 縣 八 里 鎮 城 內	山 東 省 濟 寧 縣 八 里 鎮 城 內	山 東 省 濟 寧 縣 八 里 鎮 城 內	山 東 省 濟 寧 縣 八 里 鎮 城 內	山 東 省 濟 寧 縣 八 里 鎮 城 內		
班 第 一 長	"	"	"	"	"	"	"	"	"	"	"	"	"	"	"	"	"	"	"	"	"	班 第 四 員	"	"	"	"	"	"	"	班 第 三 員	
葛 國 才	王 家 修	王 傳 盛	郭 遂 章	楊 錫 烈	黃 振 海	彭 光 山	李 修 身	張 恒 成	王 世 榮	五 海 金	孟 相 益	許 福 海	張 禮 昌	馬 甲 耀	夏 林 廷	郝 金 保	茅 修 善	魏 家 慶	王 宗 保	丁 立 善	王 世 正	萬 傳 傑	王 傳 富	趙 平 玉	成 子 山						
光 緒 一 二 一 二	六 國 一 一 二 三	七 國 一 一 一 一	民 國 一 一 一 一	元 統 一 一 一 一	宣 統 一 一 一 一	明 三 國 一 一 一 一	明 四 國 一 一 一 一	明 六 國 一 一 一 一	七 國 一 一 一 一	九 國 一 一 一 一	七 國 一 一 一 一	光 緒 一 一 一 一	元 統 一 一 一 一	宣 統 一 一 一 一	民 國 一 一 一 一	民 國 一 一 一 一	光 緒 一 一 一 一	光 緒 一 一 一 一	七 國 一 一 一 一	明 三 國 一 一 一 一	明 四 國 一 一 一 一	民 國 一 一 一 一	民 國 一 一 一 一	民 國 一 一 一 一	民 國 一 一 一 一	民 國 一 一 一 一	民 國 一 一 一 一	民 國 一 一 一 一	明 三 國 一 一 一 一		
農 業	農 業	農 業	農 業	農 業	農 業	農 業	農 業	農 業	農 業	農 業	農 業	農 業	農 業	農 業	農 業	農 業	農 業	農 業	農 業	農 業	農 業	農 業	農 業	農 業	農 業	農 業	農 業	農 業	農 業	農 業	

(北商)

382437

查驗
 號
 No. 149
 S. A. No. 15527
 Sack No. 1
 Item No. 600

24	66	54	91	52	28	61	38	26	25	76	49	90	查驗 號
山東省米陽縣西舖	山東省榮文縣第九季	山東省大女縣七區茶	江蘇省周山縣勝德鎮	山東省昌樂縣七區鎮	山東省長清縣水店	河北省南皮縣東存鎮	山東省濟南府制家莊	山東省萊蕪縣推白莊	山東省濰縣嚴寨	山東省長山縣羅家莊	山東省濟南府西裕	山東省勝縣西平莊	職名
第三班員	第三班員	第二班員	第四班員	第二班員	第一班員	第三班員	第二班員	第一班員	第一班員	第四班員	第四班員	第四班員	職名
崔喜安	季光秀	賧德章	陳德勝	黃增倫	田佩山	王長雲	李恩山	李成雲	南生文	隨長仕	朱月鏡	彭茂倫	氏名
三一	二五	二六	五四	三五	三八	二九	四三	三二	三〇	二七	二二	二〇	年令
二〇、九、一五	二〇、八、一三	二〇、八、九	二〇、八、二	二〇、七、三一	二〇、七、三〇	二〇、七、二四	二〇、六、七	二〇、五、三一	二〇、五、二九	二〇、五、一七	二〇、五、一〇	二〇、五、六	死亡年月日
心臟麻	急性腸胃多兒	大腸胃多兒	氣管支息	敗血症	口底蜂 蟻咬	腸胃多兒	敗血症	兼腸胃多兒	腎臟炎	兼腸胃多兒	兼腸胃多兒	脚氣	死亡原因
+	+	+	+	+	+	+	+	+	+	+	+	+	滿安

函館警察署

函館 荒井合名會社

(北南)

編號	姓名	職名	籍貫	生年	月	日	備註	職業
1	鄭吉祥	隊長	湖南省收縣	一	一	一		職業
2	胡有美	副隊長	湖南省收縣	一	二	一〇		
3	謝聚農	衛生員	湖南省收縣	一	八	一一		
4	潘成忠	第一班	湖南省收縣	七	二	八		
5	黎世榮	班長	湖南省收縣	七	小	不詳		
6	黎世榮	班長	湖南省收縣	七	小	不詳		
7	黎世榮	班長	湖南省收縣	七	小	不詳		
8	謝敬先	班長	湖南省收縣	一	一	一〇		
9	周生林	班長	湖南省收縣	一	一	一五		
10	周生林	班長	湖南省收縣	一	一	一五		
11	謝宗玉	班長	湖南省收縣	一	一	一五		
12	謝何	班長	湖南省收縣	一	一	一五		
13	杜榮貴	班長	湖南省收縣	一	一	一五		
14	杜榮貴	班長	湖南省收縣	一	一	一五		
15	高進泉	班長	山東省信台縣	一	二	一六		農業
16	劉國慶	班長	山東省安邱縣	一	八	二一		雜貨
17	玉如九	班長	山東省昌邑縣	一	二	九		農業
18	董進祥	班長	山東省昌邑縣	一	四	二六		農業
19	王玉中	班長	山東省昌邑縣	一	九	一六		農業
20	張慶福	班長	山東省昌邑縣	一	八	不詳		農業
21	徐興唐	班長	山東省清河縣	一	二	一一		農業
22	宗春先	班長	山東省清河縣	一	二	一一		農業
23	李吉文	班長	山東省清河縣	一	不詳	不詳		農業
24	何其昌	班長	山東省清河縣	一	不詳	不詳		農業
25	何其昌	班長	山東省清河縣	一	不詳	不詳		農業
26	何其昌	班長	山東省清河縣	一	不詳	不詳		農業
27	何其昌	班長	山東省清河縣	一	不詳	不詳		農業
28	何其昌	班長	山東省清河縣	一	不詳	不詳		農業
29	何其昌	班長	山東省清河縣	一	不詳	不詳		農業
30	何其昌	班長	山東省清河縣	一	不詳	不詳		農業
31	何其昌	班長	山東省清河縣	一	不詳	不詳		農業
32	何其昌	班長	山東省清河縣	一	不詳	不詳		農業

Pro J. No. 149
 S. A. No. 15122
 Sack No. 1
 Rem No. 1072

移人華人勞務者名簿
 蕭錦
 其以中令考令紀

圖書館警察署

(北圖)

58	57	55	54	53	52	50	49	48	47	46	45	44	43	42	41	40	39	37	36	35	34	33								
山東省 新泰縣三區單庄	山東省 長山縣曹勝莊	山東省 長山縣一區	山東省 長山縣莊	山東省 昌樂縣九區	山東省 昌樂縣莊	山東省 昌樂縣莊	山東省 昌樂縣莊	山東省 昌樂縣莊	山東省 昌樂縣莊	山東省 昌樂縣莊	山東省 昌樂縣莊	山東省 昌樂縣莊	山東省 昌樂縣莊	山東省 昌樂縣莊	山東省 昌樂縣莊	山東省 昌樂縣莊	山東省 昌樂縣莊	山東省 昌樂縣莊	山東省 昌樂縣莊	山東省 昌樂縣莊	山東省 昌樂縣莊	山東省 昌樂縣莊								
徐錫耀	李宜文	劉成禮	沈方園	劉光超	王寶山	趙守元	崔貴山	李保謙	劉同功	劉來祥	王玉才	張訓浩	郭洪孟	楊志發	張振夏	李欽明	曲成讓	朱成泉	葉少淮	張星亮	苗宗賢	李志軍	徐立仁	徐立仁	劉潤芝	楊林廷	張京孝	丁運才	成慶華	
明七、二一、二〇	光緒八、一四	九、一三	明元、一〇、五	民元、九、四	民元、九、二五	明元、八、八	民元、七、二〇	民元、一〇、元	民元、七、二〇	民元、八、一六	民元、一、二不詳	民元、一〇、二九	民元、一、一五	光緒八、二〇	民元、七、二〇	明元、二、二八	民元、一、不詳	明元、六、八	明元、四、二〇	明元、八、二〇	明元、一、二、二二	明元、一、二、二二	明元、一、二、二二	明元、一、二、二二	明元、一、二、二二	明元、一、二、二二	明元、一、二、二二	明元、一、二、二二	明元、一、二、二二	明元、一、二、二二
農業	織物商	布商	織物商	織物商	織物商	織物商	織物商	織物商	織物商	織物商	織物商	織物商	織物商	織物商	織物商	織物商	織物商	織物商	織物商	織物商	織物商	織物商	織物商	織物商	織物商	織物商	織物商	織物商	織物商	

函館警察署

(北南)

382447

Proj. No.	149
S. A. No.	15031
Sack No.	9
Item No.	692

一該書十九

送還不能者名付済

山越郡長万部千宗國謹

葦井合名會社國總出張所

Proj. No.
S. A. No.
Sack No.
Item No.

382442

Proj. No. 149
 S. A. No. 15037
 Sack No. 9
 Item No. 692

移入共軍人勞務者死亡之姓名及死因

編號	籍貫	職名	年齡	職業	死亡日期	死因	備註
一九一	山東省昌邑縣	朱克忠	二十八	農業	五月廿九日	胸膈心	行政供出
一八九	山東省昌邑縣	王必章	二十五	農業	五月廿九日	胸膈心	行政供出
一九〇	山東省博山縣	劉璧石	二十五	農業	五月廿九日	胸膈心	行政供出
一〇七	山東省西館縣	曲德御	二十五	農業	五月廿九日	胸膈心	行政供出
一四二	山東省長壽縣	田必才	二十六	農業	六月五日	胸膈心	行政供出
一六二	山東省平度縣	蕭德和	二十六	農業	六月八日	胸膈心	行政供出
一七一	山東省昌邑縣	王錫敬	二十六	農業	六月十日	胸膈心	行政供出
一九二	山東省陽武縣	程紅修	二十六	農業	六月十日	胸膈心	行政供出
一九	山東省陽武縣	宋三義	二十六	農業	六月十四日	胸膈心	行政供出

編號	籍貫	職名	年齡	職業	死亡日期	死因	備註
一八七	山東省昌邑縣	李天秀	二十八	人工	六月十七日	胸膈心	行政供出
一五三	山東省昌邑縣	馬振有	二十六	農業	六月十五日	胸膈心	行政供出
一五一	山東省昌邑縣	張子義	二十六	農業	六月十五日	胸膈心	行政供出
一四四	山東省昌邑縣	崔景堯	二十六	農業	六月十五日	胸膈心	行政供出
二二四	山東省昌邑縣	叢延良	二十六	農業	六月十五日	胸膈心	行政供出
二二七	山東省昌邑縣	常德厚	二十六	農業	六月十五日	胸膈心	行政供出
一一一	山東省昌邑縣	韓魏周	二十六	農業	六月十五日	胸膈心	行政供出

山東省長官部中國總
 曹井合名會社國總事務所

Proj. No.	149
S. A. No.	15037
Seck No.	7
Item No.	692

移入華人勞務者死亡者名簿

編號	原籍	職名	前職氏名	年令	死亡日期	死亡原因	摘
15	河北省大名縣	班負集人	任殿臣	25	昭和17年7月12日	急性肺炎	元俸虜
201	河北省城定縣		張尚增	32	昭和17年7月19日	大腸加答兒	
203	河北省大名縣		張書田	22	昭和17年8月17日	加答兒肺炎	
114	河北省趙縣		冀白林	27	昭和17年5月15日	急性肺炎	
113	河北省新樂縣		趙相和	28	昭和17年2月19日	脚氣併心症	
84	河北省靈壽縣		攝拾珍	40	昭和17年3月15日	脚氣	
125	河北省大名縣		田子和	38	昭和17年3月14日	大腸炎	
270	河北省雞澤縣		吳學文	22	昭和17年3月13日	大腸炎	
62	河北省確水縣		張冰成	29	昭和17年3月13日	驟死	
101	河北省晉縣		谷榮福	21	昭和17年3月12日	脚氣併症	
158	河北省晉縣		姜傑	30	昭和17年3月11日	大腸炎	
192	河北省晉縣		趙慶華	36	昭和17年3月10日	大腸炎	
60	河北省城安縣		武書田	39	昭和17年3月10日	腎臟炎	
173	河北省永年縣		張九洲	35	昭和17年3月10日	大腸炎	
97	河北省永年縣		郭起閣	34	昭和17年3月10日	大腸炎	
95	河北省正定縣		吳西彬	37	昭和17年3月10日	肺結核	
181	河北省新樂縣		片春海	26	昭和17年3月10日	驟死	

合計拾名

軍部衛生部

衛生部衛生會社軍部衛生部

Proj. No. 149
 S. A. No. 1507
 Sack No. 9
 Item No. 692

移入華人勞務者死亡者名簿

軍部郵務部封
 荒片會社總社本部

編號	籍職名	前職氏	名	年令	死亡年月日	死亡原因	摘	要
215	河北香大各縣	班負軍人	任殿臣	三五	昭和一九三二	急性肺炎		元律 虜
201	河北香城安縣		張尚增	三二	一九三九	大腸加答兒		
203	河北香大名縣		張書田	二二	一九八七	加答兒性肺炎		
114	河北香趙縣		貨白林	二七	一九二五	急性肺炎		
113	河北香新樂縣		趙相和	二八	一九二九	腳氣併發症		
114	河北香雲壽縣		攝檢檢	四〇	一九三五	腳氣		
125	河北香大名縣		田子和	三八	一九三四	大腸炎		
270	河北香魏澤縣		吳學文	二二	一九三三	大腸炎		
62	河北香磁山縣		張水成	二九	一九三二	輾死		
101	河北香晉縣		谷榮福	二二	一九三六	腳氣併發症		
156	河北香察晉縣		姜傑	三〇	一九三八	大腸炎		
172	河北香岳晉縣		趙慶華	三六	一九三九	大腸炎		
61	河北香永年縣		武書田	三九	一九四二	腎臟炎		
213	河北香永年縣		張九洲	三五	一九四五	大腸炎		
77	河北香志宗縣		郭起閣	三四	一九四六	大腸炎		
95	河北香正定縣		吳世彬	三七	一九四五	肺結核		
151	河北香新樂縣		片春海	二六	一九四八	輾死		

合計拾七名

東光製

規格B4

382445

Proj. No. 149

No. 15037

No. 7

No. 692

29	28	27	26	25	24	23	22	21	20	19	18	17	16	15	14
河北省新河縣楊庄村	河北省宣化縣四道溝村	河北省宣化縣北張村	河北省宣化縣吳王屯水莊村	河北省宣化縣吳王屯水莊村	河北省宣化縣吳王屯水莊村	河北省宣化縣吳王屯水莊村	河北省宣化縣吳王屯水莊村	河北省宣化縣吳王屯水莊村	河北省宣化縣吳王屯水莊村	河北省宣化縣吳王屯水莊村	河北省宣化縣吳王屯水莊村	河北省宣化縣吳王屯水莊村	河北省宣化縣吳王屯水莊村	河北省宣化縣吳王屯水莊村	河北省宣化縣吳王屯水莊村
庭桐芳	賈瑞林	胡京傑	樊景恩	溫志貴	郭英祥	賈文禮	劉儒	黃蘭奇	王鳳山	徐學清	謝慶山	楊樹德	楊樹群	丁鳳才	栗可義
民國二年八月三日 二四才	民國二年五月十一日 二四才	民國二年二月十七日 二六才	民國二年五月五日 二六才	民國二年五月五日 二六才	民國二年五月五日 二六才	民國二年五月五日 二六才	民國二年五月五日 二六才	民國二年五月五日 二六才	民國二年五月五日 二六才	民國二年五月五日 二六才	民國二年五月五日 二六才	民國二年五月五日 二六才	民國二年五月五日 二六才	民國二年五月五日 二六才	民國二年五月五日 二六才

13	12	11	10	9	8	7	6	5	4	3	2	1
河北省宣化縣吳王屯水莊村	河北省宣化縣吳王屯水莊村	河北省宣化縣吳王屯水莊村	河北省宣化縣吳王屯水莊村	河北省宣化縣吳王屯水莊村	河北省宣化縣吳王屯水莊村	河北省宣化縣吳王屯水莊村	河北省宣化縣吳王屯水莊村	河北省宣化縣吳王屯水莊村	河北省宣化縣吳王屯水莊村	河北省宣化縣吳王屯水莊村	河北省宣化縣吳王屯水莊村	河北省宣化縣吳王屯水莊村
趙進生	王清	張雲	趙双元	鄧文科	李佩清	陳興	孫志慶	張雲	李其華	刘文準	尚華	靳長凱
民國二年五月五日 二六才	民國二年五月五日 二六才	民國二年五月五日 二六才	民國二年五月五日 二六才	民國二年五月五日 二六才	民國二年五月五日 二六才	民國二年五月五日 二六才	民國二年五月五日 二六才	民國二年五月五日 二六才	民國二年五月五日 二六才	民國二年五月五日 二六才	民國二年五月五日 二六才	民國二年五月五日 二六才

入華人服務名簿

新河縣政府
新河縣政府



行政課
元德處

41	河北省... 趙銀飾	趙銀飾	民國四年二月二十八日	
42	河北省... 李水慎	李水慎	民國四年二月二十八日	
43	河北省... 趙正林	趙正林	民國四年二月二十八日	
44	河北省... 吳三金	吳三金	民國四年二月二十八日	
45	河北省... 李海亭	李海亭	民國四年二月二十八日	
46	河北省... 張鳳祥	張鳳祥	民國四年二月二十八日	
47	河北省... 劉正琴	劉正琴	民國四年二月二十八日	
48	河北省... 張龍岡	張龍岡	民國四年二月二十八日	
49	河北省... 白連鎮	白連鎮	民國四年二月二十八日	
50	河北省... 劉鳳光	劉鳳光	民國四年二月二十八日	
51	河北省... 張慶山	張慶山	民國四年二月二十八日	
52	河北省... 張育國	張育國	民國四年二月二十八日	
53	河北省... 劉廷忠	劉廷忠	民國四年二月二十八日	

30	河北省... 韓俊英	韓俊英	民國四年二月二十八日	
31	河北省... 張國基	張國基	民國四年二月二十八日	
32	河北省... 趙廣助	趙廣助	民國四年二月二十八日	
33	河北省... 朱斐高	朱斐高	民國四年二月二十八日	
34	河北省... 曹清書	曹清書	民國四年二月二十八日	
35	河北省... 王友身	王友身	民國四年二月二十八日	
36	河北省... 李友象	李友象	民國四年二月二十八日	
37	河北省... 韓鴻傑	韓鴻傑	民國四年二月二十八日	
38	河北省... 張振堂	張振堂	民國四年二月二十八日	
39	河北省... 山任廣平	山任廣平	民國四年二月二十八日	
40	河北省... 郭玉和	郭玉和	民國四年二月二十八日	
41	河北省... 張世傑	張世傑	民國四年二月二十八日	
42	河北省... 郝雲霞	郝雲霞	民國四年二月二十八日	
43	河北省... 周集會	周集會	民國四年二月二十八日	
44	河北省... 楊廣國	楊廣國	民國四年二月二十八日	
45	河北省... 楊廣國	楊廣國	民國四年二月二十八日	

70	71	72	73	74	75	76	77	78
河北省平泉縣	河北省平泉縣	河北省平泉縣	河北省平泉縣	河北省平泉縣	河北省平泉縣	河北省平泉縣	河北省平泉縣	河北省平泉縣
曹文	曹文	曹文	曹文	曹文	曹文	曹文	曹文	曹文
民國九年一月一日	民國九年一月一日	民國九年一月一日	民國九年一月一日	民國九年一月一日	民國九年一月一日	民國九年一月一日	民國九年一月一日	民國九年一月一日

77	76	75	74	73	72	71	70	69	68	67	66	65	64	63	62
河北省平泉縣	河北省平泉縣	河北省平泉縣	河北省平泉縣	河北省平泉縣	河北省平泉縣	河北省平泉縣	河北省平泉縣	河北省平泉縣	河北省平泉縣	河北省平泉縣	河北省平泉縣	河北省平泉縣	河北省平泉縣	河北省平泉縣	河北省平泉縣
秦一	秦一	秦一	秦一	秦一	秦一	秦一	秦一	秦一	秦一	秦一	秦一	秦一	秦一	秦一	秦一
民國九年一月一日	民國九年一月一日	民國九年一月一日	民國九年一月一日	民國九年一月一日	民國九年一月一日	民國九年一月一日	民國九年一月一日	民國九年一月一日	民國九年一月一日	民國九年一月一日	民國九年一月一日	民國九年一月一日	民國九年一月一日	民國九年一月一日	民國九年一月一日

125	124	123	122	121	120	119	118	117	116	115	114	113	112	111	110
河北省正定縣西廣頭村	河北省正定縣西廣頭村	山西省中陽縣廣德鎮村	河北省新縣休休縣東田村	河北省新縣休休縣東田村	河北省曲陽縣徐子村	河北省大名縣西野莊村	河北省趙縣入安村	河北省藁城縣東石村	河北省新縣休休縣東田村	河北省趙縣入安村	河北省趙縣入安村	河北省趙縣入安村	河北省趙縣入安村	河北省趙縣入安村	河北省趙縣入安村
			班員	班員											
張王成	房狗龍	馮林	王振剛	孫志財	郭正田	楊成文	魏士秀	魏士秀	魏士秀	魏士秀	魏士秀	魏士秀	魏士秀	魏士秀	魏士秀
民國三年	民國三年	民國四年	民國八年	民國八年	民國八年	民國九年	民國九年	民國九年	民國九年	民國九年	民國九年	民國九年	民國九年	民國九年	民國九年
三九才	三九才	三九才	二七才	二七才	二七才	二七才	二七才	二七才	二七才	二七才	二七才	二七才	二七才	二七才	二七才
大場															

107	108	107	106	105	104	103	102	101	100	99	98	97	96	95	94
河北省正定縣西廣頭村	河北省正定縣西廣頭村	河北省正定縣西廣頭村	河北省正定縣西廣頭村	河北省正定縣西廣頭村	河北省正定縣西廣頭村	河北省正定縣西廣頭村	河北省正定縣西廣頭村	河北省正定縣西廣頭村	河北省正定縣西廣頭村	河北省正定縣西廣頭村	河北省正定縣西廣頭村	河北省正定縣西廣頭村	河北省正定縣西廣頭村	河北省正定縣西廣頭村	河北省正定縣西廣頭村
張王成	房狗龍	馮林	王振剛	孫志財	郭正田	楊成文	魏士秀	魏士秀	魏士秀	魏士秀	魏士秀	魏士秀	魏士秀	魏士秀	魏士秀
民國三年	民國三年	民國四年	民國八年	民國八年	民國八年	民國九年	民國九年	民國九年	民國九年	民國九年	民國九年	民國九年	民國九年	民國九年	民國九年
三九才	三九才	三九才	二七才	二七才	二七才	二七才	二七才	二七才	二七才	二七才	二七才	二七才	二七才	二七才	二七才
大場															

159	154	153	152	151	150	149	148	147	146	145	144	143	142
河北省高邑縣楊村	河北省高邑縣楊村	河北省高邑縣楊村	河北省高邑縣楊村	河北省高邑縣楊村	河北省高邑縣楊村	河北省高邑縣楊村	河北省高邑縣楊村	河北省高邑縣楊村	河北省高邑縣楊村	河北省高邑縣楊村	河北省高邑縣楊村	河北省高邑縣楊村	河北省高邑縣楊村
〃	〃	〃	〃	〃	〃	〃	〃	〃	〃	〃	〃	〃	〃
李景	張月書	郭振榮	趙保成	金鳳順	王嘉平	曹春山	崔慶安	周倫	司計	魏同山	向九澤	李占奎	李王科
民國二年一月一日	民國七年二月一日	民國八年五月一日	民國十一年一月一日	民國十一年一月一日	民國十一年一月一日	民國十一年一月一日	民國十一年一月一日	民國十一年一月一日	民國十一年一月一日	民國十一年一月一日	民國十一年一月一日	民國十一年一月一日	民國十一年一月一日
〃	〃	〃	〃	〃	〃	〃	〃	〃	〃	〃	〃	〃	〃

141	140	139	138	137	136	135	134	133	132	131	130	129	128	127	126
河北省高邑縣楊村	河北省高邑縣楊村	河北省高邑縣楊村	河北省高邑縣楊村	河北省高邑縣楊村	河北省高邑縣楊村	河北省高邑縣楊村	河北省高邑縣楊村	河北省高邑縣楊村	河北省高邑縣楊村	河北省高邑縣楊村	河北省高邑縣楊村	河北省高邑縣楊村	河北省高邑縣楊村	河北省高邑縣楊村	河北省高邑縣楊村
〃	〃	〃	〃	〃	〃	〃	〃	〃	〃	〃	〃	〃	〃	〃	〃
李鳳山	陳印池	楊占華	柳振華	程鳳顯	趙一飭	張英傑	董登耀	曹鳳山	張進星	張春興	周念坡	湯國致	柳國行	楊殿和	班履
民國十二年一月一日	民國十二年一月一日	民國十二年一月一日	民國十二年一月一日	民國十二年一月一日	民國十二年一月一日	民國十二年一月一日	民國十二年一月一日	民國十二年一月一日	民國十二年一月一日	民國十二年一月一日	民國十二年一月一日	民國十二年一月一日	民國十二年一月一日	民國十二年一月一日	民國十二年一月一日
〃	〃	〃	〃	〃	〃	〃	〃	〃	〃	〃	〃	〃	〃	〃	〃

189	188	187	186	185	184	183	182	181	180	179	178	177	176	175	174
河北省青島市南區	山西省陽城縣北橋村	河北省高邑縣張家莊村	河北省高邑縣張家莊村	河北省永年縣官水橋村	河北省永年縣官水橋村	文專村	河北省青島市南區	河北省青島市南區	河北省青島市南區	白木村	河北省青島市南區	河北省青島市南區	河北省青島市南區	河北省青島市南區	河北省青島市南區
				班員	班員		班員	班員							
李德才	劉世偉	張廷秀	李明德	王岐鑫	劉喜賢	姜明珠	張增堂	白振剛	耿根長	張東	鄭玉華	鄧士英	陳光金	吳中喜	
民國二十一年四月	民國二十一年四月	民國二十一年四月	民國二十一年四月	民國二十一年四月	民國二十一年四月	民國二十一年四月	民國二十一年四月	民國二十一年四月	民國二十一年四月	民國二十一年四月	民國二十一年四月	民國二十一年四月	民國二十一年四月	民國二十一年四月	民國二十一年四月

173	172	171	170	169	168	167	166	165	164	163	162	161	160	159	158
河北省青島市南區	河北省青島市南區	河北省青島市南區	河北省青島市南區	河北省青島市南區	河北省青島市南區	河北省青島市南區	河北省青島市南區	河北省青島市南區	河北省青島市南區	河北省青島市南區	河北省青島市南區	河北省青島市南區	河北省青島市南區	河北省青島市南區	河北省青島市南區
白明希	王順貴	王平義	張双滄	潘福林	丁順興	張文清	李進言	谷成義	韓德春	梁春海	趙新博	曹子慶	韓子慶	趙子慶	張子慶
民國二十一年四月	民國二十一年四月	民國二十一年四月	民國二十一年四月	民國二十一年四月	民國二十一年四月	民國二十一年四月	民國二十一年四月	民國二十一年四月	民國二十一年四月	民國二十一年四月	民國二十一年四月	民國二十一年四月	民國二十一年四月	民國二十一年四月	民國二十一年四月

121	122	119	118	117	116	115	114	113	112	111	110	109	108	107	106
劉明俊	周通統	李瑞山	趙寶國	任長	任長	解頌臣	楊	趙	陳	張	張	張	李	李	鄭
民國九年	民國十四年	民國八年	民國十一年	民國十一年	民國十一年	民國十五年	民國十五年	民國十五年	民國十四年	民國十四年	民國十四年	民國十四年	民國十四年	民國十四年	民國十四年
五才	才	才	才	才	才	才	才	才	才	才	才	才	才	才	才

105	104	103	102	101	100	99	98	97	96	95	94	93	92	91	90
岳	蘇	蘇	蘇	李	李	李	李	李	李	李	李	李	李	李	李
民國十四年	民國十四年	民國十四年	民國十四年	民國十四年	民國十四年	民國十四年	民國十四年	民國十四年	民國十四年	民國十四年	民國十四年	民國十四年	民國十四年	民國十四年	民國十四年
才	才	才	才	才	才	才	才	才	才	才	才	才	才	才	才

253	252	251	250	249	248	247	246	245	244	243	242	241	240	239	238
河北省保定府定興縣	河北省保定府定興縣	河北省保定府定興縣	河北省保定府定興縣	河北省保定府定興縣	河北省保定府定興縣	河北省保定府定興縣	河北省保定府定興縣	河北省保定府定興縣	河北省保定府定興縣	河北省保定府定興縣	河北省保定府定興縣	河北省保定府定興縣	河北省保定府定興縣	河北省保定府定興縣	河北省保定府定興縣
班員	班員	班員	班員	班員	班員	班員	班員	班員	班員	班員	班員	班員	班員	班員	班員
袁從容	韓恒聯	李文義	楊孟朝	劉福珍	王保	王文清	郭路學	郝漢	陳思棟	劉春勳	周炳	周之	李辰	楊三	張英學
民國八年八月二日	民國八年八月二日	民國八年八月二日	民國八年八月二日	民國八年八月二日	民國八年八月二日	民國八年八月二日	民國八年八月二日	民國八年八月二日	民國八年八月二日	民國八年八月二日	民國八年八月二日	民國八年八月二日	民國八年八月二日	民國八年八月二日	民國八年八月二日

237	236	235	234	233	232	231	230	229	228	227	226	225	224	223	222
河北省保定府定興縣	河北省保定府定興縣	河北省保定府定興縣	河北省保定府定興縣	河北省保定府定興縣	河北省保定府定興縣	河北省保定府定興縣	河北省保定府定興縣	河北省保定府定興縣	河北省保定府定興縣	河北省保定府定興縣	河北省保定府定興縣	河北省保定府定興縣	河北省保定府定興縣	河北省保定府定興縣	河北省保定府定興縣
班員	班員	班員	班員	班員	班員	班員	班員	班員	班員	班員	班員	班員	班員	班員	班員
高鶴齡	張培	吳國	王	范志修	陳自	李如	張	郭	高	董	曹	崔	趙	趙	趙
民國八年八月二日	民國八年八月二日	民國八年八月二日	民國八年八月二日	民國八年八月二日	民國八年八月二日	民國八年八月二日	民國八年八月二日	民國八年八月二日	民國八年八月二日	民國八年八月二日	民國八年八月二日	民國八年八月二日	民國八年八月二日	民國八年八月二日	民國八年八月二日

285	284	283	282	281	280	279	278	277	276	275	274	273	272	271	270
河北省	河北省	河北省	河北省	河北省	河北省	河北省	河北省	河北省	河北省	河北省	河北省	河北省	河北省	河北省	河北省
承德縣	承德縣	承德縣	承德縣	承德縣	承德縣	承德縣	承德縣	承德縣	承德縣	承德縣	承德縣	承德縣	承德縣	承德縣	承德縣
美林	美林	美林	美林	美林	美林	美林	美林	美林	美林	美林	美林	美林	美林	美林	美林
民國十年	民國十年	民國十年	民國十年	民國十年	民國十年	民國十年	民國十年	民國十年	民國十年	民國十年	民國十年	民國十年	民國十年	民國十年	民國十年

267	268	269	270	271	272	273	274	275	276	277	278	279	280	281	282	283	284	285	
河北省	河北省	河北省	河北省	河北省	河北省	河北省	河北省	河北省	河北省	河北省	河北省	河北省	河北省	河北省	河北省	河北省	河北省	河北省	河北省
承德縣	承德縣	承德縣	承德縣	承德縣	承德縣	承德縣	承德縣	承德縣	承德縣	承德縣	承德縣	承德縣	承德縣	承德縣	承德縣	承德縣	承德縣	承德縣	承德縣
美林	美林	美林	美林	美林	美林	美林	美林	美林	美林	美林	美林	美林	美林	美林	美林	美林	美林	美林	美林
民國十年	民國十年	民國十年	民國十年	民國十年	民國十年	民國十年	民國十年	民國十年	民國十年	民國十年	民國十年	民國十年	民國十年	民國十年	民國十年	民國十年	民國十年	民國十年	民國十年