

諸家系譜

七  
小笠原

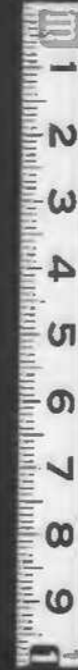
庫文官政太		
三三九	三三六四九	和書門
函架	號類	

庫文閣内		
三三九	三三六四九	和書
函架	號類	

内閣文庫	
番號	和 32649
冊數	225 ( 78 )
函號	156 23

共二百廿五内

共八十五



源

系譜

申三日月  
長谷川丹波守

法和源氏  
子孫百代世傳

大正長谷川丹波守  
小室宗之

法相源氏

少室系

名細少室系二所落中世又國  
生於少室之館後而少室系稱堂

系

幕之紋 二階菱

家之紋 二階菱 虎相

少室系之幕長法二所落中世又國  
時長之代

めくれず

康元

康元即字より新九郎信房

三河土橋之郷

光善信房、康元曾、長子、信房

安勝

母

妻

不知

天文十九年一月日不知河内

信房信房月不知

権現原より右出山北相節年月不知

是列掛川に城を造り攻め

以依仁於戰場論、合、融、性、衣

あ知らず

元龜元年六月日不知列

山谷、山合戦、勝、論、り、衣

信房、あ知らず

天正七年四月日不知列

長谷、山合戦、勝、論、り、衣

あ知らず

天正十一年甲申年二月日不知列

長谷、山合戦、勝、論、り、衣

あ知らず

即入國之細年八月日名家氏是  
國入百部田中村之音也後在入公  
川村百衣都令之是也後在洋原  
法  
年月日知事有或發出入百部田  
中村之務也其因村之因法村國基  
之入流也天奉多願之願也  
慶安二年八月十日  
即入部田中村之音也後在入公  
川村百衣都令之是也後在洋原  
法  
年月日知事有或發出入百部田  
中村之務也其因村之因法村國基  
之入流也天奉多願之願也

江 江  
所居安有之也知事也知事也  
或先國入百部田中村之音也  
弟知事也知事也  
富水十八年己年二月日九十二  
天或先也入百部田中村之音也  
法衣 大廓流海教良清

安村

如

如

袖之衣也知事也 安村

素

此為子孫長

松平壯直門女

慶長十一年年月日不知氏名

由前生得

寛永四丁卯年八月日不知氏名

江戶 吉野山切系之百俵より得

大書者 江戶吉野山切系

不知氏名 江戶吉野山切系

年月日不知氏名 江戶吉野山切系

江戶吉野山切系

年月日不知氏名 江戶吉野山切系

浪馬代破上信

受書は江戶外年八月日不知氏名

年日知氏名

浪馬代破上信 受書は江戶外年八月日不知氏名

年月日不知氏名 浪馬代破上信

年月日不知氏名

年月日不知氏名 浪馬代破上信

年月日不知氏名

寛文九年九月八日 浪馬代破上信

年月日不知氏名 浪馬代破上信

年月日不知氏名 浪馬代破上信

年月石部衣田加信以没科取合八百  
依天地方三田五登那常陸水執没  
那那那村三登那海方那村下  
川中子村河内那南保赤村那城  
那那那村山部村右那村  
古那那那山加信以那那那子  
百九十年衣三田加

年月石部衣田加信以没科取合八百  
依天地方三田五登那常陸水執没  
那那那村三登那海方那村下  
川中子村河内那南保赤村那城  
那那那村山部村右那村  
古那那那山加信以那那那子  
百九十年衣三田加



以没 門免之音以 依信  
年月石部衣田加信以没科取合八百  
依天地方三田五登那常陸水執没  
那那那村三登那海方那村下  
川中子村河内那南保赤村那城  
那那那村山部村右那村  
古那那那山加信以那那那子  
百九十年衣三田加

蘇中

沈名

蘇中沈名徽心

女子

母

沈名徽心

亦光

母

沈名徽心

素

沈名徽心



沈素

沈名徽心

年月日

庚子年正月十日

沈名徽心

沈名徽心

沈名徽心

沈名徽心

沈名徽心

沈名徽心

沈名徽心

沈名徽心





寛文二癸卯年八月日相親氏

為由之由之信

天和之癸亥年九月日相親氏

信之 臣公以切命也後者至大

四者之 臣公以切命也後者至大

元禄二年七月五日交納式之

申達之 臣公

年月日相親氏同之由之信

年月日相親氏同之由之信



元禄九年八月日相親氏

信之 臣公以切命也後者至大

元禄十年八月日相親氏

信之 臣公以切命也後者至大

元禄十一年八月日相親氏

信之 臣公以切命也後者至大

同年九月日相親氏

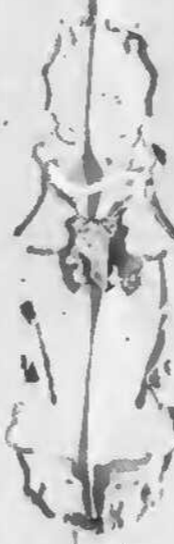
信之 臣公以切命也後者至大

年月日相親氏同之由之信

年月所紀之福原身也  
新之延延也  
細上之也

心德二三年六月十日  
初之通延也  
家督也

年月所紀判發信如龜卜改在  
二條之頃也  
享保十八年七月八日  
元成院入多部  
法衣大法院



某  
早世

女子  
名報  
法衣平延書

廣滿

女  
素  
板橋五右衛門重盛母  
岩井信長母

年月不知其始也

元禄元年八月及日也

常憲院様上 仰目見仕得事其缺上御家

正徳二年及年六月十日又傳信即

那上御家督上 仰目見仕得事其缺上御家

知事其任久保法政等事也

年月不知其始也

浪子代缺也

享保己亥年八月十日有馬助朝与

支配正殿也

年月不知其始也

仕中中傳也

享保己亥年六月十八日其不知

死武藏守入弓部法村天守守

葬

法名 雲樹院 録山常薩

智命 七名也

相貴

年月不知其始也

大藏守七郎貴能卷子也

相道

三郎也

叔 石部

室永三戊戌年六月十日言流  
少子同傷之祖大徳七郎是相貴長  
子石部

東 信節 早世

叔 石部

廣貞

叔

年月石部是石部廣貞長子

石部

親時

叔

九

石部

元文元年六月十日板橋家  
右邊盛任信長子石部

石部

廣貞

石部山部家

養叔

石部井信長女

貴叔

板橋家石部盛長女

素 官所

室永元甲申年月日所叙武列  
出仕  
年月日所叙子之経子以甚中  
以出仕中子之経子  
享保八亥卯年五月廿日又海目  
以出仕小善法但有馬切切之配  
正成  
年月日所叙自之配中  
以出仕代叙之  
享保九甲辰年九月廿日松野

八部年所叙配正成  
享保十甲巳卯年九月十八日福治  
以出仕配正成  
享保十九甲辰年三月朔日松野  
以出仕配正成  
元文三戊午年六月廿日松野  
以出仕配正成  
寛保三癸丑年六月十日戸川  
以出仕配正成  
延享二乙丑年四月十日戸川  
以出仕配正成  
元文三乙丑年六月十日戸川  
以出仕配正成

母死

寂照院泉叟淨清

善信所藏

養女 柳宗殺与政礼素

宣名中少位地左堂何多子祖大政前所傳  
相違也

叔 石部

廣長 活前 二所長

廣長

叔 家女

善信所藏

素 人長殺馬光義女

享保三年二月七日

小出

定享乙丑年四月六日

江守小善信所藏

支能

定享乙丑年八月十日

中江中言以言

定享乙丑年八月十日

内虎師子記

正徳九年水谷町別子組に五ヶ所

寛延二乙巳年六月十日宿中根之堀

組に五ヶ所

宝暦十甲戌年九月十日佐野右三

浦尉組に五ヶ所

宝暦六丙子年九月十日久世長

岡組に五ヶ所

宝暦九乙卯年十月十日松平

長門組に五ヶ所

宝暦十一乙巳年六月十日戸田

澄路組に五ヶ所

宝暦十一乙亥年四月八日新田番

上流町以老年少組神尾新田番

組に五ヶ所

宝暦十己申年四月朔北條安

房多組に五ヶ所

明和二乙酉年五月九日奥田貞

法多組に五ヶ所

明和六甲子年三月九日山手

渡辺組に五ヶ所

明和八年卯年五月十日山手

次多組に五ヶ所





宝曆二年閏年七月廿日死

集

名高名高 性也師

母 家女

延享元年閏年二月廿日死

廣保

門下 山崎氏

長女

山崎氏本平右衛門

大島政子 光政女

長女

山崎氏

山崎氏 長女

實母

并合

山崎氏 長女

素

山崎氏 長女

宝曆二年閏年二月廿日死

明和七年閏年二月廿日死

山崎氏 長女

山崎氏 長女

山崎氏 長女

山崎氏 長女

同和九年二月廿日死

天正七年七月  
十日

信長多水師を破る殿に  
名水七段年七月十九日  
山崎の戦い後  
山崎の戦い後  
山崎の戦い後

天正七年九月  
十日

天正七年九月十日  
天正七年九月十日  
天正七年九月十日

天正七年九月  
十日

天正七年九月十日  
天正七年九月十日  
天正七年九月十日

天明六丙午年七月七日父

天明六丙午年七月十日

天明六丙午年七月十日

天明六丙午年七月十日

天明六丙午年七月十日  
天明六丙午年七月十日  
天明六丙午年七月十日

白紙より上納可任旨  
同平上月十日水部卿明之殿と作  
後  
天明六年午年 卯月 丙午 乞取上  
指元二日金部右大臣信之 後  
同八月申年二條左大臣 卯月  
九日 卯月 卯日 卯日 卯日 卯日  
卯日 卯日 卯日 卯日 卯日  
卯日 卯日 卯日 卯日 卯日  
天明八年申年三月九日二條左  
大臣 卯日 卯日 卯日 卯日 卯日

寛政元己酉年三月十八日 卯日  
出羽守 卯日 卯日 卯日  
寛政四己丑年十一月廿日 卯日  
下中 卯日 卯日 卯日  
寛政七己卯年二月廿日 卯日  
出鹿得 卯日 卯日 卯日  
寛政九己巳年三月二日 卯日  
丹波守 卯日 卯日 卯日  
七段 卯日 卯日 卯日  
浪指 卯日 卯日 卯日  
騎射 卯日 卯日 卯日

自光緒二十九年正月... 達尚...

上覽... 功績...

上覽... 功績...

上覽...

養女... 廣德...

女... 組...

廣德

女... 廣德...

明和八年... 出生...

安永九庚子年三月十八日十月  
病死信  
法名 天苗英彦

廣暉

台次部

奴

小室宗之助 江戸屋番者女

妻

伊豆山城 祐房長女

明和九壬辰年二月廿日武蔵町生  
安永九庚子年三月十八日惣辰堂  
弟藏之丞 病死 法名 天苗英彦 台次部

候 惣辰堂 法名 天苗英彦

安永十年壬午二月廿日 父 台次部

白鳥門下 台次部

同年二月廿日 台次部

加納遠江守 台次部

寛政二庚戌年七月初十日

常御代 中

所目見 法名 天苗英彦 台次部

上代

寛政六甲寅年十一月十日 法名 天苗英彦

法名 天苗英彦 台次部

法名 天苗英彦 台次部

菅原織部正組之次郎  
寛政九丁巳年九月十日酒防表  
候与組之次郎成以二條大坂与高之次  
二條大坂与高之次候之次郎後發  
月候候  
上覧人之三度時服二河候候

新表也此是海也

女子

大是教之義章素

母

おききお節は高の次郎母

廣明

政太郎

母

門外

女子

母

家母

廣成

候之節

女子

母

家母

母

りり

安道

徳也

母

りり

某

虎也

早也

母 分令 伊及少成与祐彦者其女

高之通沙彦

高者九推衣 武彦 中園三河 常陸 生國武藏  
張屋妻源川富所

實政上 庚申年 小室美齊屋 女

未上り喜  
佐中紀方者其女

佐中紀方  
九推之妻。坂田者其女

系譜

八ノ推  
九ノ推  
十ノ推  
十一ノ推  
十二ノ推

河津組  
佐中肥者其組  
小室美齊屋



清和源氏

幕之紋 二階重美

小笠原

幕之紋 白紙 六七ノ桐

先祖小笠原宗元神長子宗朝上之孫  
宗氏云云初仁是宗代  
將軍源朝成代一弓馬河原北江城云  
源朝仁亦宗元之孫也

小笠原宗元長孫二十代

康廣

女

又仁孫也

妻

小笠原康子

宗乃將軍源朝成後小笠原政房幕下

別表云云

權現様此表云直所入書加長政乃長孫

源朝成之子也名源朝成乃源朝成之孫也

源朝成之子也名源朝成乃源朝成之孫也

源朝成之子也名源朝成乃源朝成之孫也

源朝成之子也名源朝成乃源朝成之孫也

源朝成之子也名源朝成乃源朝成之孫也

源朝成之子也名源朝成乃源朝成之孫也

長房

女

小笠原康子

妻

山田氏通之妻

小傳云由仁少而家於越刻為布也於泰新  
迎之二十人金以占陣中相勸而回遂殺  
氏由信終于中此以紙氏由信文孫元三年  
於嘉

權規保以廣度口所改 亦自見其長又據年  
台德院保所之仁信傳古所陣年大改所陣初

元初九年壬寅年大以古德院改定水大改年德  
別為釋改方以古德院  
智明名德所也 德有明曆元其年百  
言天年 善後德德古古之台院位英德德

女 山崎子 伊和利馬元政世書  
女 中多子 伊和利馬元政世書

源六所

長真

山崎由之史女

台德院保所代以善治奉行實又之二三年二月廿九

元定

山崎京九門 山崎京九門元陣祖

義勝

山崎京九馬助 山崎京九馬助

女 女

山崎京九馬助 山崎京九馬助

持貞

源六郎

女 文昭女孫

妻 寛弘元年 伊東朝臣行光

寛弘七年 上り 音大守 入

天和二年 上り 遠山 入

七年 上り 山崎 入

清光院御所 上り 後 藤原 入

正安元年 上り 大心院 入

女 初女 小造 入

女 上り

女

女 上り

山崎朝臣行光 入

持貞

初女 継女

養女 伊東朝臣行光

妻 山崎朝臣行光

妻 山崎朝臣行光

貞享二年 上り 山崎朝臣行光

貞享三年 上り 山崎朝臣行光

貞享四年 上り 山崎朝臣行光

貞享五年 上り 山崎朝臣行光



右書の一向田家中御意成り申上り候事  
此の旨に御座り申上り候事  
御座り申上り候事  
父持易申上り候事

有徳院極楽寺  
門卷書  
有徳院極楽寺  
有徳院極楽寺  
有徳院極楽寺  
有徳院極楽寺  
有徳院極楽寺  
有徳院極楽寺  
有徳院極楽寺  
有徳院極楽寺  
有徳院極楽寺

有徳院極楽寺  
有徳院極楽寺  
有徳院極楽寺  
有徳院極楽寺  
有徳院極楽寺  
有徳院極楽寺  
有徳院極楽寺  
有徳院極楽寺  
有徳院極楽寺  
有徳院極楽寺

有徳院極楽寺  
有徳院極楽寺  
有徳院極楽寺  
有徳院極楽寺  
有徳院極楽寺  
有徳院極楽寺  
有徳院極楽寺  
有徳院極楽寺  
有徳院極楽寺  
有徳院極楽寺











即由華中採印懷經有旨沙州以送其月六日  
所用 上虞之聖子九月於鄞陽言樣草也  
於復上信令之及以復二月於門年十月  
世世聖母母及聖人聖子年七月十日  
長安中聖子年九月十日 傳言於  
御陽言志信及及及後分其言  
上虞聖子九月於聖子於鄞陽於信聖子  
及後於信聖子九月於信聖子於鄞陽  
萬壽聖子於信聖子於鄞陽於信聖子  
於信聖子於信聖子於鄞陽於信聖子  
同年十月十日於信聖子於鄞陽於信聖子

卷

皇向由北來綱戶自以木中子信言指南  
下信言信後以年九月於聖子於鄞陽於  
信言聖子於信聖子於鄞陽於信聖子  
大信言聖子於信聖子於鄞陽於信聖子  
同年十月十日於信聖子於鄞陽於信聖子  
於信聖子於信聖子於鄞陽於信聖子  
於信聖子於信聖子於鄞陽於信聖子  
於信聖子於信聖子於鄞陽於信聖子  
於信聖子於信聖子於鄞陽於信聖子  
於信聖子於信聖子於鄞陽於信聖子

有子友以後以夜之月布衣能事者之有  
 同人曰以夜以和之為年九月即能上野流  
 滿島相傳曰月土官乃在慶久於樂事幼九  
 紙能經年右多受友以夜後物合夜以夜之  
 以和以夜年右流滿島滿卷初宗初年友  
 白須甲受之友以夜之在國在月以夜初九日  
 甲受之友以夜之流滿島流卷初宗初年友  
 細三由山恩之友以夜之獨人或以以和年  
 青方新而為以夜之水元年守中九日  
 始予上簡甲受之友以夜之流滿島流卷初宗初年友  
 流卷初宗初年友以夜之流滿島流卷初宗初年友

其

四月日光 卯社奉沙信子友以夜初九日年  
 六月十九日死 年九葬門与号之流院之云云流

隆安 川信平江也

母 川信助是乃光隆女

以和以夜年信月以夜院當流卷初宗初年友  
 川信平江也隆安之子

女 以夜流卷初宗初年友以夜初九日年  
 母 以夜

持齡

奴 以夜院女

素 以夜院 福元不子之通流女

寛政二年十一月廿九日

後書 新田喜久 横田久和行房女

寛政七年十一月廿九日

後書 横田喜久 横田久和行房女

寛政七年八月廿九日

後書 横田喜久 横田久和行房女

寛政七年十一月廿九日

後書 横田喜久 横田久和行房女

寛政七年十一月廿九日

後書 横田喜久 横田久和行房女

寛政七年十一月廿九日

基

新田喜久 横田久和行房女

寛政七年十一月廿九日

後書 横田喜久 横田久和行房女

寛政七年十一月廿九日

後書 横田喜久 横田久和行房女

寛政七年十一月廿九日

後書 横田喜久 横田久和行房女

寛政七年十一月廿九日

後書 横田喜久 横田久和行房女

寛政七年十一月廿九日

後書 横田喜久 横田久和行房女

洋船物、海防に功を著し、  
 己丑年、月、日、...  
 指与下...  
 ...

徳功

中山... 御

女

...

天明七年、...  
 ...

女

女

小... 氏...

女

女

...

女

女

...

右... 氏...

三七百八種衣

衣苑  
衣苑

中國山城

神田橋下門外

寛政二年

少之系浪次郎

未定

五

源

系譜

源如源氏  
或曰源之者曰源之者

未定  
山田肥後

山田肥後  
山田肥後

Handwritten text in the top right corner, likely bleed-through from the reverse side of the page.

Handwritten text in the middle right section, possibly bleed-through or a separate note.

Handwritten text in a rectangular box on the right side of the page.

信和源姓

小倉之系

新野之部 光元 是加賀次郎 遠光  
次男 信隆 与 长尾 甲列 小倉 系 信 隆 后 位  
与 倉院 小 賜 少 之 系 号 長 清 之 世  
好 友 与 信 隆 時 賜 信 隆 之 系 以 中  
城 信 隆 之 代 亦 以 氏 之 名 系 小  
倉 丹 齋 貞 隆

山崎家  
上 右 用 下 右

幕之故  
二端菱  
十文字

家之故  
二階菱  
二階十字字

源氏家以丹波守用口公不...  
信信自常後醍醐帝上家信...  
通即師範上之威威之餘...  
日本武士之可定武官...  
自利叙之臣到王一字...  
家之故之各家初命雖...  
密其所招沒菱下之...  
用口

留故  
又七桐

新羅三都美光三世甲斐冠者信光之曾  
加賀美信与遠光次男

長法  
豐松丸 号 本末次第  
源信傳 信信与

應保二三年二月廿甲列本系館与  
出生位

六孫王信基以来神方的傳  
文治二丁年十一月廿在朝以長法神  
方師範与信与射八的圖由...  
等之武西河又信草鹿大速...  
仁治二三年七月廿八...  
長法守 禁水曾



長經

豐光元 光一作松 六波羅院  
淡江經上經卷五

長忠

豐光元 又次節  
淡江經上 經卷五

石橋家之長忠當時少長之系信經之長賴  
古書亦有史記忠而連綿言其續信  
石長家古書上p. 6

信經

當承平御前 六波羅院 在淡江  
淡江經下 經卷五 少賴

元久元甲子年正月日石橋山城六波羅院  
館言其住信伊豆守權藏重信少  
信經住信淡江長守淡江寺長  
當承平御前是以前代之信經之系系  
實光元二御前信經外水月更級白部  
正給相中館長信經  
康光元丙辰年出家住更級禪院  
改p. 6  
元久元年月某本知法名玄祐

安經

新御前 淡江經下  
淡江經下  
淡江經下  
淡江經下

經顯

又玄部 或玄部 伊豆子  
徒力位下 法名正以

長興

玄部 孫玄部 淨心部 伊豆子  
或部 法名 宗以

智欣家 信德与長子之七男

常興

孫玄部 宗玄部 伊豆子  
法名玄徹

建武二年六月依將軍尊成之令  
信德与自宗 伊豆子 常興 之祖常子  
道之元天下 武法之所 立之 宗子 人地丹  
誠神傳子 性身論著述仕也

經光

淨心部 伊豆子 淨心部  
法名玄空洞岩

玄經

又玄部 伊豆子 或玄部  
法名乾岳

明德年中内卿合哉之武切子

義政將軍の功威状賜ふ

正徳元年 荒波節 朝入道石鏡卿

満経

法名玄松

明徳年中内野合戦に成功あり満  
將軍が満経字を賜ふ  
於信列 粟田城と梅朝日城より  
あつ果れり 利發仁朝日入道石鏡卿に  
改め  
惣領家信法と持長と其子直常と  
松尾宗康と兄弟等家督

嘉吉二年壬午二月及洋備長満経  
元より持長と惣領に五心御政持長と  
朝日城に移居りて今成りて遠家系  
と云ふ

教経

正徳元年 武蔵守

法名玄松

義教將軍御命持長送給ふ御切に教  
字を賜ふ  
嘉吉二年壬午二月七日惣領家信法と  
持長と其子直常と及洋備長  
信列等四系を一番合戦に大將討死

経路

又三節

伊豆

伊豆王降

朝臣

愛王九

惠王降伊豆新入道

伊豆

叙三位

法名宗金

文明之頃之系之御門政元上家傳之通之  
信其後政元之推舉之有故將軍友時  
範帝冬賦或者不類帝衣叙三位  
永正四年十一月廿日政元  
下知言丹後國之坂中其路於京都

番西又六企謀致六月廿日政元之教依  
之丹波丹後地馬之通院野記之陣之  
通塔之案之有七月官於丹後土各戸  
文海宮自害任世將因在二族八十二人  
切服任

改位

又三節

伊豆

伊豆王降

又三節

法名宗金

河内土尾之嶽高里之城之立河内列  
之相守之立之知門政元切服  
又降藏軒朝臣自害之通院野記之  
屋之立城之攻之伊豆王降

元武德元年 元景及加督等  
 永德又戊辰年八月十日 没落塚津  
 同乙巳年 信列上  
 同九 壬申年 八月十日 信列 没落塚津  
 附討死信

信智

又三席 孫社與六席 或六席 伊豆

信石新卒

總領家人藤原長持 或曰晴信 數  
 年 古戰山 依運 信智 信列 避  
 信智 長勝 自經 父子 長持 逃  
 江之好 長勝 物持 列 伊豆 新卒

永祿七年 甲子 年 判 長 持 入 道 重 隆  
 与改

長勝

又少 御定 因經

父信智 与一 兩 嫡 家 長 時 越 子  
 永祿元年 戊午 年 八月 十日 於 洛陽  
 北 向 信 亦 長 勝 与 子 長 慶 合  
 戰 之 劍 長 慶 方 先 子 之 功 討 死 之

貞經

信五 少 長 原 信 入 道 母 氏 氏 全 通  
 母 一 三 弟 弟

母 小室入道之文也  
持能入道之母

妻 尾形隆理進女

元文十二年卯年信列高出生信  
左外嫡家之譜下屬高信列水内更  
級之内似知信高之弟小室系人隆理之  
長時之一家也所信及之誠切也  
然以是長時之或曰信高及年及后  
我之起多利高子高信人信高長時地  
才信高之弟高信或曰信高及年及后  
相馬成胤高之弟高信或曰信高及年及后  
中以下高信列中利高信高及年及后

在令到坊年一歲一書家信之撰也系  
合我之長信達高子高信及右連也  
信高之弟高信或曰信高及年及后  
永海元戊午年兄長信高子高信及  
信高之弟高信或曰信高及年及后  
元文十二年卯年信列高出生信  
長時之一家也所信及之誠切也  
然以是長時之或曰信高及年及后  
我之起多利高子高信人信高長時地  
才信高之弟高信或曰信高及年及后  
相馬成胤高之弟高信或曰信高及年及后  
中以下高信列中利高信高及年及后

權現様御上格王次郎上仁依之次

上意優長九甲辰年

皇太后

台德院様上御

五節中御

治部入道丹次

因十九甲辰年二月九日七十一

歳長徳院上改葬仕

治右正倉常健

尾斐洋願

佛席

経度

経度

母 黒木修理進女

妻 河友九尾門女

天正己酉子年十月日

台徳院様上御

因十九甲辰年二月十九日

死後月日

台令

大猷院様上御

寛永十三年八月十日  
先淡路守海輝等上奏  
長徳院上改葬  
以名茂庵常林  
女子 青白紙中書

母 同

忠常

赤紙海輝 海輝常林

母 同

女子 赤紙紙中書

豊経

母 同

赤紙新理部 津右

母 同

白徳院様上仰奉公任年月不詳後人仕

兄弟所経派厄外  
寛永九年壬申年五月朔日死

守経

赤紙勘右門

母

家女



女子 母 同 湯林江前妻

秀乃經 他處 早世

母 家女

貞信 臨江前

貞信 母 同 一  
素 他處 湯林江前妻 家女

慶長七壬寅年一月廿八日表紙城別出  
元和二丙辰年一月廿八日表紙

白徳院様上納付江合記 一 表紙 同 表紙

二十一年 安足 三 相勤  
同 天乙 壬寅年 分 或 白 儀 事 分 一 所  
月 廿 八 日 表 紙 同

大猷院様御代  
寶永水之乙亥年八月廿八日表紙家業  
石濱神子子孫等而自別 上 儀 武  
家業 儀 子 孫 等 而 自 別 上 儀 武  
儀 子 孫 等 而 自 信 儀 子 孫 等 而 自 別 上 儀 武  
儀 子 孫 等 而 自 信 儀 子 孫 等 而 自 別 上 儀 武

其正位下地方... 歳有院保所... 願不... 實文... 法名... 在者...

表或者可... 淳安... 淳安...

淳安... 母...

貞則

五...

母

河...

實承... 淳安... 淳安... 淳安...

女子

柳...

母

貞之

母

淳安...

甲府... 淳安... 淳安...

景經

大學 四書

抄

世後地改

福富無之文也女

素

世後地改

白田産花御 女

寛永十八年六月廿一日名取郡家列  
出仕任公

寛文十二年三月廿一日名取

養有院様所代父改式部省書院左保

右多免組之改式部省書院左保  
浪子代名経自山北一

年月日元祿大書院左保入 浪子武田

職名与細之改

延宝二年三月廿七日之後七歳与

病死仕名松浦守上書院左保一

不機下

与番殺 女知名

昌信

相馬中津所

如

同之

寛文八年申年六月廿一日名取郡家列

女馬中津所家胤養子之改

貞顯

春日依命

奴

同上

定宝又丁巳年二月廿四日大嘗会  
依命満笑養子之

貞種

十江守 宗春

奴

同上

松平英清与家来与次後浪人仁智書  
貞晃尼外与子也

女子

松平信子之節改國書

奴

同上

女子

奴

同上

松平信子之節改國書

貞晃

教馬

源正師

十行書

奴

松平信子之節改國書

書

服部大膳女

後書

松平信子之節改國書

寛文三十四年八月九日奉列上出上信

教有院様所代

定宝三十四年七月十日又改式部省

少善后板倉市正理上入

同年月日奉所台詔云代以清目院

中

天和元 年二月十日奉所台詔

裁者之組下以書入 以有之書致

巨細之長類院上之書也院文江下

常憲院様所代

元禄六 年自奉上月十日奉所台詔

与取 以有之

同十三 年六月十日奉所台詔

所免少善后入 以有之保立書致

宝永三 年二月十日奉所台詔

松澤守上奉所台号古物全澄下

治昌

如

同之

天和甲子年二月十日奉所台詔

組所及七上右所台明養子

經品

德

春

奉

母 同之  
兄自是凡女... 道所記  
享保十七壬午年... 月... 日... 卒

女子

母

同之

少長宗... 師長... 卒

節名

女子

母

同之

少長宗... 卒

女子

大阿古... 卒

水上... 卒

母

服部大膳女

女子

早世

母

同之

是光高

甲治師

幼師

深師

母

松平... 卒

上野村... 卒

上野村... 卒

妻

同家... 卒

實友... 卒

元禄... 乙未年... 卒

常憲院様御代

宝永二年庚午六月十日父政武少右近衛

大久保玄蕃守政経之丞殿

同年月日父政所太右近衛玄政之丞御目

以礼下

幸保己巳庚午十月十日父政大右近衛水冲

壹政少左近衛守入之丞御目

以礼下

有徳院様御代

同九月辰年十月九日新右衛門守政経之丞

以礼下

同十三日甲午年四月日光

所社系法法信為之度令之孫五郎

仕

定享元甲子年御所不列之孫部白田村

神戶村元事御所之度御所御所御所御所

仕年之孫元之孫御所御所御所御所御所

以礼下

同年二月御所御所御所御所御所御所

元文三年庚午年七月奉旨表成御所御所

御所御所御所御所御所御所御所御所御所

御所御所御所御所御所御所御所御所御所

延享三年寅年四月官軍十六歳病死  
信松御守上葬上公法石室室前通隘  
享保十六辰戌年十月日不紙類鏡仁也  
中信二所所公法大元系亦紙名中  
右日光言病死後如左示印火藏也

自吉

日光堅

少善性也

同家理右也

書

有吉

極棟在八節英利也

後書

紀行

由布若也

後書

宝曆三年乙酉九月十日

信松御守

信松御守

享保十三年申年九月十日

延享三年寅年七月十日

長谷川之也

同年九月十日

同保十三年四月十日

信松御守



右德之教之流傳

同年八月高祖知事在下元日知事自西京

宣曆九月甲午年正月五日高祖改書知事  
西曆庚子年三月改詳所法

漢明院推所代

高永天甲午年十月高祖高永天改地事以

之更感之 漢後  
同六丁百午年十月十日同地改地事以

之更感之 漢後  
同六丁百午年十月十日同地改地事以

漢後同二月十日高祖

即免之 漢後同八月十日高祖

漢後同二月十日高祖

即免之 漢後同二月十日

即免之 漢後同

天即免之 漢後同七月十日西京表後同

同三癸卯年二月十日高祖

即免之 漢後同二月十日

支配之 漢後

同七月十日高祖知事在下元日知事

宝曆十比 中年十二月七日因多病而没  
事任理没世者名后与支配与并瑞  
瑞成包委或音所新及中野望能通  
左者或任或度及在卷下  
天明八比 中年十二月十日卒  
住松浦寺上在卷下 法名 祇田 亮格

是效

叔 素  
口之  
素

少三平流

宝曆八比 庚午年五月十日新親  
万部即殿上御切而迫言番  
後人授持事也 名於松浦寺  
西尾流以殿上法流之後 迫言番  
中初  
同十比 壬午年九月十日病死住松浦寺  
葬法衣言法自執

某

宝曆十比 壬午年十二月九日父没  
叔 家女

少三平流

汝武於清水山度村之肥前守一後門不  
 坐多活云々  
 明和二年七月六日病死信經云  
 十七歳以下死信目云々  
 花下江右 静妙孝心

貞烈

忠直系之師

養母

江右

笑父

忠直系之師

笑母

江右

明和二年七月十日養父而病死信  
 推七歳以下死信目云々  
 又信之師也先敬以河切者有之  
 三月八日厚田云々  
 一立者名川或於分補中後以分國威也  
 貞烈初一類在分金由信云々  
 貞烈而病死信目云々  
 信之師也先敬以河切者有之  
 三月八日厚田云々  
 一立者名川或於分補中後以分國威也  
 貞烈初一類在分金由信云々  
 貞烈而病死信目云々  
 信之師也先敬以河切者有之  
 三月八日厚田云々  
 一立者名川或於分補中後以分國威也

葬 信右 為航 禅海

清照

出系氏之節

母

家女

安永十年七月二十日  
子續仁尚時法永節者由節子也

某

母

白太節 早世

極極夜節莫利女

某

母

定之節 早世

貞之

節貞

備節

或幼

内膳

又或法 宜也

母

家女

妻

善江見永并世知記

得斐深深節改覽女

後妻

主子節

三子由身之節元女

後妻

官政之度以年二月吉節死

小中平八節之島女

室曆壬午年二月其節或別之也

後明院保所代

安永七年戊戌年二月節多節初  
御目目也

同年七月十九日辰初官領執事初時  
之返也帶以書令  
同額額松平因防多致以役後學院  
永井史漢與領也

常所代

天保八年中年正月七日又領以書  
台於常中同松平因防多致以役後  
寶文政元七年二月七日所領以書  
之役後自涉記也  
殖産其書及書及用強也  
天保八年中年正月七日所領以書

大納

上寶文政元年中正月七日所領以書後  
或役後自涉記也  
同七年七年二月七日所領以書役後  
上寶文政元年中正月七日所領以書  
同年二月七日所領以書役後  
上寶文政元年中正月七日所領以書  
同年九月七日所領以書役後  
寶文政元七年二月七日所領以書役後  
上寶文政元年中正月七日所領以書

二百枚金銀理上元氣...  
 同年十月七日...  
 上覽中...  
 國...  
 同九月...  
 家信...  
 信

如子  
 心形...  
 甲...  
 如子

負余  
 乙...  
 如子

負倚  
 如子

如字

母

如字從女設聲

小雅子入節之四女

右通如字

之音在相換本國甲斐 洋順屋 高 換音

寬政十一年

量虎音

山田肥後守 未歲三十九

小笠原重房

書所巨勢守

五

未之有也  
奇合行實也

注如字

或曰如字。皆曰如字

系譜

在

土留係

桂係

奇合

小笠原重房

信和源氏

信和源氏 信和源氏流下文字

小笠原

幕政 幕政 幕政 幕政

先祖信和源氏將軍信和源氏流下文字  
信和源氏流下文字

信和源氏流下文字  
信和源氏流下文字

賴朝信和源氏流下文字

清經

豐后 信和源氏 信和源氏

元久元元年六月大信和源氏流下文字  
將軍信和源氏流下文字

信和源氏流下文字  
信和源氏流下文字  
信和源氏流下文字  
信和源氏流下文字

安經

信和源氏 信和源氏 信和源氏

信和源氏流下文字  
信和源氏流下文字

經頭

信和源氏 信和源氏 信和源氏



建長七己卯年二月廿七日信丹齋曆九月廿年  
八月廿七日辛酉年七月廿七日酉次

長興

每以二節 淨心志 何意也

正安二年五月廿七日年月日知將軍之民公  
後多命書之京信信信信信信信信信信信  
編述任公年月日知信信信信信信信信信  
常興之字利信信信信信信信信信信信  
宣徽之字年月日知信信信信信信信信信

經光

每以法之節 淨心志 何意也

年月日知信信信信信信信信信信信  
宣徽之字年月日知信信信信信信信信信

滿徑

每以法之節 淨心志 何意也

康平元年己未年二月廿七日信丹齋曆九月廿年  
內野公致之節或切布之節或切信信信  
宣徽之字年月日知信信信信信信信信信  
宣徽之字年月日知信信信信信信信信信

教誨

每以二節 淨心志 何意也

嘉永七年正月十日信州國司  
持氏遣使長武切方  
二月七日信州國司  
討九郎平四力号常惠

経隆

嘉永八年正月十日  
壬午年正月十日

朝経

嘉永九年六月十日  
二月十日利根仁其後

永正二十九年七月十日  
自岩谷中七歳号常惠

改盛

嘉永元年八月十日  
乙未年八月十日  
永正元年八月十日  
物合仁門六五甲年八月十日

後智

嘉永元年  
嘉永元年  
嘉永元年

水心公年... 卷之... 經道... 卷之... 經道... 卷之... 經道...

長傳

夫... 經道... 卷之... 經道...

每以又而 澤山心 田信心

蘇川... 退為仁元... 卷之... 經道...

經道

貞信 赤法仁傳九 澤山心 田信心

養母

前名

冥父

赤法仁傳九

冥母

澤山心

素

赤法仁傳九

夫父志... 卷之... 經道... 卷之... 經道...



女子  
母  
右同  
島人修多之志士也

忠常  
母  
右同  
亦以法政節

浪人  
女子  
母  
右同  
奥州  
松平隆興之孫人

豊経  
母  
右同  
小笠原新次所  
年月不知也

台徳院  
守経  
母  
右同  
台徳院  
年月不知有故海人  
江志也

女子  
母  
右同  
治林  
年月不知

秀経  
母  
右同  
年月不知  
自治  
右同

女

女

又... 二... 年...

台德院様... 相節同人... 年... 法... 武... 儀...

相節... 武... 儀... 業...

... 業... 武... 儀... 業...

... 業... 武... 儀... 業...

... 業... 武... 儀... 業...

直經

貞則... 書... 持... 亭... 冊... 女

母... 節... 知... 經... 友... 氏... 女

妻... 日... 柳... 永... 源... 信... 女

左... 氏... 年... 生... 定... 水... 之... 年... 兄... 氏... 道

又... 督... 中... 經... 仁... 儀... 台... 本... 利... 經... 仁... 儀... 氏... 相... 節... 儀... 台... 本... 經... 才... 海... 序... 文... 自... 儀... 氏... 上... 階... 各... 延... 永... 六... 年... 之... 月... 之...

教... 有... 院... 様... 儀... 台... 本... 經... 才... 海... 序... 文... 自... 儀... 氏...

一 可... 者... 并... 射... 法... 之... 山... 儀... 物... 此... 儀... 冊... 六... 卷...

一 同... 節... 軸... 物... 此... 儀... 冊... 六... 卷...

一 法... 記... 法... 儀... 物... 此... 儀... 冊... 六... 卷...

一 同... 節... 軸... 物... 此... 儀... 冊... 六... 卷...

一 宗... 馬... 子... 烟... 之... 儀... 物... 十... 冊... 二... 卷...

一 同... 節... 軸... 物... 此... 儀... 冊... 六... 卷...

右通獻公傳

仰見所著書多不存其多信家史傳之類是  
因月其子死之字下并長德院号顯德帝位

女子

如右紙

如京七色可改書

如

口

貞之

如

如京如右

口

年月不知如右

如京甲府

綱堂公下河原云江天但立元年正月九日  
葬九山如月与号玄德日達

時經

如

如京元音信

如京傳信改信

果

如

如京字信

口

年月不知如右如京元音信  
二月其方如京元音信久保出候于元月二十日其  
其方如京元音信

果

如

如京如京如京

口

常春

自改常改

如京元音

如京元音





前奉院鑄以水此等及... 院後... 於... 成... 奧... 向... 內... 中... 流... 滿... 為... 諸... 各... 在...  
 上... 實... 口... 亦... 有... 出... 程... 指... 向... 終... 於... 拉... 之... 處...  
 丁... 巳... 年... 二... 月... 乙... 巳... 年... 二... 月... 乙... 巳... 年... 二... 月...  
 乙... 巳... 年... 二... 月... 乙... 巳... 年... 二... 月... 乙... 巳... 年... 二... 月...  
 乙... 巳... 年... 二... 月... 乙... 巳... 年... 二... 月... 乙... 巳... 年... 二... 月...  
 乙... 巳... 年... 二... 月... 乙... 巳... 年... 二... 月... 乙... 巳... 年... 二... 月...  
 乙... 巳... 年... 二... 月... 乙... 巳... 年... 二... 月... 乙... 巳... 年... 二... 月...

惟信院採山物... 院... 院... 院... 院... 院... 院... 院... 院... 院... 院...  
 院... 院... 院... 院... 院... 院... 院... 院... 院... 院...

行... 院... 院... 院... 院... 院... 院... 院... 院... 院... 院...  
 院... 院... 院... 院... 院... 院... 院... 院... 院... 院...

渡明院採山物... 院... 院... 院... 院... 院... 院... 院... 院... 院... 院...  
 院... 院... 院... 院... 院... 院... 院... 院... 院... 院...

不藏法字... 國曆... 音... 門... 上... 後... 二... 享...

上... 二...

女子 早世

常喜

自... 六...

三百後功成事保上丁奉之有嘉文同分  
騎射 上賞以用右投名書勅命錄之  
洋行口下之百中奉一自月一也

惇信院像以抱膝身於弓四馬臨流滿馬射勅  
同奉今日十八奉也一統騎射 上賞射  
相和奉之令多收之洋行口下月廿一也  
以上丁丁之布在日九甲也奉行日也騎射  
以用之口下之布也水師之放也放也  
二丙也奉行日也奉也奉也奉也奉也  
同奉日也奉也奉也奉也奉也奉也  
惇信院像以抱膝身於弓四馬臨流滿馬射勅

流滿馬射勅命上丁奉之有嘉文同分  
洋行口下之百中奉一自月一也

清明院棟門庖瘡身於行布流滿馬射勅命錄之  
今之及洋行口下之百中奉一自月一也  
同奉今日十八奉也一統騎射 上賞射  
西子奉一自月一也  
多收之布在日九甲也奉行日也騎射  
以用之口下之布也水師之放也放也  
二丙也奉行日也奉也奉也奉也奉也  
同奉日也奉也奉也奉也奉也奉也  
惇信院像以抱膝身於弓四馬臨流滿馬射勅

為壽惟表... 功... 以... 德... 年... 月... 日...

孝恭院... 日... 至... 年... 月... 日...

孝恭院... 同... 有... 在... 年... 月... 日...

孝恭院... 二月... 日... 年... 月... 日...

- 孝... 院... 年... 月... 日...
- 孝... 院... 年... 月... 日...
- 孝... 院... 年... 月... 日...
- 孝... 院... 年... 月... 日...
- 孝... 院... 年... 月... 日...

重賢 松平清兵衛 孫文子

女 〇〇〇  
寛永三丙戌年八月廿五日辰時生  
孫之文重雅子

利廣 〇〇〇  
九色法帝 五帝多福

女 〇〇〇  
享保九甲辰年六月廿五日辰時生  
孫之文重雅子

孝子 〇〇〇  
四年辰寅 孫之文重雅子

某 〇〇〇  
檢中節 早世

〇〇〇

某 〇〇〇  
市右衛門 早世

某 〇〇〇  
一子 坂部常吉子

〇〇〇  
正治五乙未年四月七日辰時生  
孫之文重雅子

女子 〇〇〇  
〇〇〇 孫之文重雅子

某 〇〇〇  
〇〇〇 早世

女子 〇〇〇  
〇〇〇 孫之文重雅子

〇〇〇

某 〇〇〇  
〇〇〇 早世

某

母

該女御 早世

口之

住常

八

年

母

素

口之

人

享保三之戊申年二月高生高智原之次  
 常定之及年十一月廿五日午時生  
 於此之騎射 上野村之平太右衛門  
 及御前氏之室上之市平之了了  
 渡明院様御宿願之御成之御成馬御前  
 今度洋渡口之及年十一月廿五日午時生

又指自左宮御初年之御成之御成馬御前  
 口之御前氏之室上之市平之了了  
 於此之騎射 上野村之平太右衛門  
 及御前氏之室上之市平之了了  
 父口之御前氏之室上之市平之了了

昔來院様御成生之御成之御成馬御前  
 今之御成馬御前  
 一 室上之市平之了了  
 父口之御前氏之室上之市平之了了  
 一 同年分門年之御成馬御前

相部公之五男也  
 一 曰十一之丞也年分明和元年三流河村  
 上質見方御年八令或及了也  
 一 明和元年三月十日  
 一 天明院御代中八月十日有同定業青月令  
 永智松尾園房之殿上流河村也其子年分常水  
 二 中元年進門中平一統河村 上質所用  
 上初時彼之了也成皇尚指力信也時能冬  
 二 及是初成也永尾常水也其子年分常水  
 老門守也常水常流院因出常水

某 出太郎

某 女  
 富田 十段取年七月十八日死年分并門守也  
 田照院 元海音子

某 女  
 常侍 元海音子

某 早世

女 早世

某 早世

某

母

保太郎

早世

某

母

浪藏

早世

常倚

年人

祐七郎

養母

大久保基方江國出雲守

父

名之象 公政 仲理 莊 兼 治 曾

室母

名合 隆 治 治 由 權 新 以 兼 女

書

中 皇 后 平 系 隆 常 母

寶曆三年七月十日生 天明八年卯年  
二月十一日卒 葬 西 京 寺 日 持 德 寺 院 左 殿

年六月二十日卯

清明院様

御目見 誠 謙 馬 代 行 三 孝 年 春 格 行

近衛村

土 質 村 相 知 多 夫 長 子 物 持 行 日

乙未年正月廿三日 自 田 原 殿 以 後 住 清 山 寺 院

物 持 傳 氣 支 能 口 長 月 廿 六 日 其 妻 兼 行 守 号 志

相 院 室 外 常 矣 云

讓

母

年 七 郎

小 山 寺 年 系 常 女

之 病 乃 身 亦 皆 相 送 亦 似 知 病 後 收 入 故  
身 及 之 事 宣 年 十 月 文 武 局 上 口 上 正 業 上 信



氏功殿新規之長石高古初卷

又三節 平系

常方

養母

河原

養父

坂東 永井中世及道隆曾

養母

大田 國井紀伊守長女

妻

和丸 堀河 石丸 堀河 有子母

實定元成在平甲子中已名高子長成

吉水院已事平海自平年有長子長成初長小

吉成院地收地信元院日本皇天下出繼自

沙比院之流子代口其時村沙由知事

吉成院 河元院平有長子長成初長小

正月其日思此現流河曾親只其年有長

後明院棟所元初事年有於高甲中流流高在

沙由知院元初股不長成初長只其年

正月

公方棟所元後長其時初長只其年有長

之院傍院酒升石高長成上河後門中在平有

亦有於院上門中甲時府 長其時初長只其年有

及為之友初院日大己年有長其時初長只其年有

同大日布名日七丁事年有長其時初長只其年有

院傍院酒升石高長成上河後門中在平有

亦有於院上門中甲時府 長其時初長只其年有

及為之友初院日大己年有長其時初長只其年有

同大日布名日七丁事年有長其時初長只其年有

院傍院酒升石高長成上河後門中在平有

亦有於院上門中甲時府 長其時初長只其年有

御免御所入無沙用初時彼二令改行爲二五年  
十月九日大奥の中申出用初時彼二  
功成日之幸五年中丁官於國家に流流湯  
馬式鑑書に 上賞五物之洋紙同己年

孝順院様御返沙用初時彼二令改行爲二

五年二月十日

孝順院様御返沙用初時彼二令改行爲二

御用初時彼二令改行爲二  
九月九日中申出紙に上賞五物之洋紙  
時彼二沙用初時彼二令改行爲二

沙用初時彼二令改行爲二

御免日九年二月十日

大綱御所入服之長井御所初時彼二令改行爲二

御用初時彼二令改行爲二

御免日五年二月十日

上賞五物之洋紙同己年

御免日五年二月十日

御用初時彼二令改行爲二

御免日五年二月十日

御用初時彼二令改行爲二

女子

松平重直

女

松平重直有女

常亮

年八

女

口

安永八乙亥年十月廿七日生寛政己丑年  
九月廿七日申時生 竹目自之助之妻久松  
甲辰年九月廿七日生 藤村重直  
乙酉年正月廿七日生 藤村重直  
上野十左衛門重直之妻久松  
上野十左衛門重直之妻久松  
上野十左衛門重直之妻久松  
上野十左衛門重直之妻久松

松平重直

某

又八 早世

女

口

女

松平重直

女

口

某

兵部

女

口

右

松平重直  
中國甲斐  
松平重直  
生國史卷

寛政十二乙未年正月 小笠原平重 印  
未之字

未之字  
永井大和守

後和守  
九種或貴 堀

系譜

在 係  
合集  
七ノ梅

後和守  
永井大和守  
小笠原平重



曰予戊辰年正月達州之五神城之山麓  
 口金馬伏之城之小室宗光死之西向所建長  
 武田之臣社山泊左右達州之所由也  
 五之重なる其原光之女子の命を死せる  
 一節の成りし所傳ふるに合ふ所は此の  
 こと天保五年秋長武田の命を死せる  
 こと此の山麓に宗光の故屋中門ありて  
 大府と云ふは此の山麓に宗光の故屋ありて  
 門のありし入武田の命を死せること  
 其の死に於て其の山麓に宗光の故屋ありて  
 此の山麓に宗光の故屋ありて其の山麓に

在河村戸村戸智恩山岡上乙事正月  
 達州知州城之令所宗光城分門ありて  
 其の山麓に宗光の故屋ありて其の山麓に  
 討死する其後院在江天正十七年十一月  
 死八月葬其山麓に宗光の故屋ありて

山麓に宗光の故屋ありて其の山麓に

唐次

女

子

仁平之故山麓に宗光

天文二乙酉年十一月水禄上乙酉年正月  
 達州知州城之令所宗光城分門ありて  
 故屋ありて其の山麓に宗光の故屋ありて

御会談之處相御座り此後其地近利寄り一後  
亦身付先仕へ天正三ヶ年有御座候  
御会談之處以平之儀御座り御座り  
送丹波信守様御座候御座り御座り  
島平寺より松平周防より原河内より  
此後其地御座候御座り御座り御座り  
御座候御座候御座候御座候御座候  
其後右より松平周防より原河内より  
御座候御座候御座候御座候御座候  
七年八月五日御座候御座候御座候  
御座候御座候御座候御座候御座候

吉安  
天正三年申午 其地其後其後  
安徳 七ヶ年有  
天正三年申午 其地其後其後  
一類其地其地其地其地其地其地  
小田原より松平周防より原河内より  
御座候御座候御座候御座候御座候  
御座候御座候御座候御座候御座候  
御座候御座候御座候御座候御座候

安徳 七ヶ年有  
天正三年申午 其地其後其後

小室京之府屋(家)

廣定

新九郎

江平大娘御女

母

三素

天文二十一年庚午生之丹元龜之至甲午年  
三月廿七日遠村院御子御父之御女也  
訂定一類御女也(村野門)与号是西院御女  
三素

廣信

新九郎

新九郎

日上

石川右近之妻女

業

永禄十一年甲午生之丹元龜之至甲午年  
三月廿七日遠村院御子御父之御女也  
訂定一類御女也(村野門)与号是西院御女  
三素

名及之御女也  
此御女也  
口御女也



有年白下中...

三月一日...

上...

同日月園中... 九畹之圃... 柳... 小... 池... 水... 白德洗...

有... 志... 心... 行... 少... 中... 書...

此... 一... 大... 七...

正相院廬山正徽

唐信

新九郎

養母

右側 養母

養父

或陽 石見

養父 養母

養母

養母

養父

又藤氏事年七十病老長九十年及  
門下之長相州之端山也 作相細  
元初與唐中平年七十矣七十者壽也而尚  
君子之壽也

法石芳久院傑山正英

十段

廣正

養母

右側

養父

右側

養母

養父

山莊

少之系京氏尾田勝世

元初與唐中平年七十矣七十者壽也而尚  
君子之壽也 萬曆二十五年十一月七日  
卒 年九十有奇 葬 山莊 國山

廣正

十段

十段

新九郎

女  
妻 大目月 河内権左衛門道定女  
少妻 少目月 河内権左衛門道定女

正保己丁亥年七月廿二日亥子年正月  
改用小妻河内権左衛門道定女  
以之流居河内権左衛門道定女  
六月廿二日亥子年九月廿二日亥子年  
十月廿二日亥子年十一月廿二日亥子年  
十二月廿二日亥子年  
九月廿二日亥子年八月廿二日亥子年  
十月廿二日亥子年十一月廿二日亥子年  
十二月廿二日亥子年

基保 八并屋門  
女 同

河内権左衛門道定女

女 早世  
女 早世  
女 早世

彦光 新九郎 河内権左衛門道定女

甲戌年二月廿七日亥子年正月廿二日亥子年  
彦封 本高 十五郎

養母 河津屋 女

実父 山本 氏次公前住其妻保

実母 山本 氏次公前住其妻保

素 山本 氏次公前住其妻保

左様元 氏次公前住其妻保

氏次公前住其妻保

氏次公前住其妻保

氏次公前住其妻保

氏次公前住其妻保

氏次公前住其妻保

氏次公前住其妻保

氏次公前住其妻保

集 新九郎 早世

娘 久保 氏次公前住其妻保

女子 早世

娘 氏次公前住其妻保

廣通 氏次公前住其妻保

素 氏次公前住其妻保

享保六年五月廿七日

九月廿七日

氏次公前住其妻保

寛文二十二年丙午の如く、西丸は北地にて、  
門之屋平年、六月晦日、死す。其葬門之屋  
見所院、西丸屋通。

唐穀

冊下 新九節

孝保元甲辰年九月、其母、唐穀、  
中、其子、門之屋、之、  
口、其子、其母、其母、  
通、其子、其母、其母、  
信、其子、其母、其母、

孝保元甲辰年九月、其母、唐穀、  
中、其子、門之屋、之、  
口、其子、其母、其母、  
通、其子、其母、其母、  
信、其子、其母、其母、

源氏科三音依第雪山下政方住

女子 母 口上

昭宗使曹国及之統古地都別江紀里之侍  
紀里之紀承承人言西天皇之

彦房 無之應 一光

妻 母 中書 藤原光直之紀女

宣曆七年壬午八月廿五日甲子  
紀方 上京之長孫和孫以仁長孫  
七月廿九日死于九月廿五日葬于藤原院園墓堅

女子 口上 新見大徳王倫素

彦房 奉之御

妻 母 四年信長 藤原光直之紀女  
實母 死於長安之口上伊吉之改女

以心大女子年廿一  
十一年五月廿八日 内膳見  
口上女子年七月廿九日死於長安之口上伊吉之改女  
霜澤院孤山棟松

庶列

大正 新中節

養母

并命

濱田久藏系次男

室女

川中恒純

山崎久重利元女

妻

兒女無事言

近國春子

後妻

兒女無事言 牧野織部殿知事女

明治己卯年一月廿九日官收買官屋事

明治己卯年一月廿九日官收買官屋事

明治己卯年一月廿九日官收買官屋事

明治己卯年一月廿九日官收買官屋事

上質五知以後之現況は正年世儀院院  
御書取調 上質五知以後之現況は正年  
七月廿九日官收買官屋事  
明治己卯年一月廿九日官收買官屋事  
明治己卯年一月廿九日官收買官屋事  
明治己卯年一月廿九日官收買官屋事

右之通り居候事

三之宮石部

如前之如 明治己卯年一月廿九日官收買官屋事

實收上之事

明治己卯年一月廿九日官收買官屋事



至  
十孫 孫

先祖書

未三月廿八日  
山口勲之孫分出

清和源氏  
六百六拾番。堀田忠房

小室信祖山口勲之孫分出

小室宗永四郎

*[Faint bleed-through text from the reverse side of the page]*



源氏



源和源氏

小笠原

清和天皇十世之後胤正四位下少亮源氏傳  
 長清賴朝之幕中少亮源氏公常賴初少亮之  
 弟之弟源氏公常賴之孫源氏公朝  
 源氏公朝之孫源氏公朝之孫源氏公朝

幕之故 三階

家之故 三階

正四位下少亮源氏公朝之孫源氏公朝  
 源氏公朝之孫源氏公朝之孫源氏公朝  
 源氏公朝之孫源氏公朝之孫源氏公朝

長通

養母

此在少作

実父

大官

河内物部長門連奉旨

奉

少作

年月日付知生後長

年月日知生後長父少長之京元之長少男子

官在少作之長少長少長少長少長少長少長

其之長少長少長少長少長少長少長少長

後院保下

所目各令令之長少長

台德院保下進官出奉之信長中朝中河内村

後長少長少長中官少長少長少長少長少長

年月日知生後長父少長之京元之長少男子

大綱之敷下少長少長少長少長少長少長少長

大德院保下進官出奉之信長中朝中河内村

後長少長少長中官少長少長少長少長少長

知少長

年月日知生後長父少長之京元之長少男子

官在少作之長少長少長少長少長少長少長

其之長少長少長少長少長少長少長少長

風流之信

知在少作

長利

少

少作

妻

初名

大久保七重政子

人猷院様

御用度  
御用度見

延宝六戊午二月廿日

延宝七己未年一月廿日

延宝八庚申年七月廿日

延宝九辛酉年七月廿日

延宝十壬戌年七月廿日

延宝十一癸亥年七月廿日

延宝十二甲子年七月廿日

延宝十三乙丑年七月廿日

延宝十四丙寅年七月廿日

延宝十五丁卯年七月廿日

延宝十六戊辰年七月廿日

延宝十七己巳年七月廿日

延宝十八庚午年七月廿日

延宝十九辛未年七月廿日

延宝二十壬申年七月廿日

延宝二十一年七月廿日

延宝二十二年七月廿日

延宝二十三年七月廿日

延宝二十四年七月廿日

延宝二十五年七月廿日

延宝二十六年七月廿日

延宝二十七年七月廿日

延宝二十八年七月廿日

延宝二十九年七月廿日

延宝三十年七月廿日

長泰

延宝九年

延宝九年

母

大久保七重政子

妻

大久保七重政子

延宝六戊午二月廿日

延宝六戊午二月廿日

人猷院様

延宝六戊午二月廿日

延宝六戊午二月廿日

延宝六戊午二月廿日

元禄元戌辰年二月朔、小保江坂三細長  
 少吉源泰河次命  
 同日辛酉年九月廿五日、小保江坂三細長  
 三月二十日、布衣次命  
 元禄六之申年、九月廿五日、小保江坂三細長  
 以七月戌年、同日九月廿五日、小保江坂三細長  
 次命、小保江坂三細長  
 元禄九酉子年七月廿五日、小保江坂三細長  
 九月晦日、小保江坂三細長、次命、小保江坂三細長  
 正保三乙亥年九月二十日、小保江坂三細長  
 細長、次命

享保八癸卯年九月廿五日、小保江坂三細長  
 以元、小保江坂三細長、次命、小保江坂三細長、  
 享保九甲辰年六月廿七日、小保江坂三細長、  
 号、泰山、院、清、是、家、環

長観

初名嘉彦之印

源名解之

長女  
 長父  
 長母  
 長妻  
 家保乙酉戌年十月廿五日、小保江坂三細長

享保二丁酉年一月廿八日若夫在九師如高橋  
子細子以長田子守之身然之通志本奉  
旨之系於上者先考先公之多同福之敬信  
同九丁辰年八月二十日若夫以同福少幸  
出雲之祖也  
享保二丁酉年正月廿八日若夫在九師如高橋  
年次師祖上以香入今令  
元文二丁酉年正月廿八日若夫在九師如高橋  
以上身以中九師如高橋  
實是延江年未年七月廿六日同福如高橋  
若門祖子以今令

享保二丁酉年正月廿八日若夫在九師如高橋  
若夫在九師如高橋  
天以之登卯年二月廿八日若夫在九師如高橋  
收以先考今令年正月廿八日若夫在九師如高橋  
存以舊裝史以後之洋紙紙  
同年七月廿八日若夫在九師如高橋  
以切系之而後存若神瑞以其後之  
判整及改解也  
實及二丁酉年正月廿八日若夫在九師如高橋  
号長親院純碑人

長貞

幼名久吉

三十九部

母

妻

實曆

享保十一年己未年三月十日生

實曆元年辛未年三月七日卯辰位

惇信院様下 所目見仕

同二乙申年三月七日辰卯位 在御所

白依揚西元卯辰位 入奉下而御所

組子成 同十一年八月二日

惇信院様 慶河 卯辰位 御所

實曆上 壬午年三月十日

孝養院様 卯辰位 御所

安永八乙亥年三月十日

孝養院様 卯辰位 御所

天明元年 卯辰位 御所

同年三月 卯辰位 御所

美濃院 卯辰位 御所

天明二年 卯辰位 御所

天明六年 卯辰位 御所

天明六年 卯辰位 御所

信安

幼名 文高

母

妻

寶定之續年一有言人所為其亦事高續  
其子不...

女子

母

永年十...

女子

母

...

女子

母

...

長後

養母

實父

實母

素

天明七年...

寶定勝...

亦承...

天明六丙午年三月廿五日  
 御水戸御子文記  
 同日  
 宣政二年三月廿五日  
 御水戸御子文記  
 同日  
 宣政二年三月廿五日  
 御水戸御子文記  
 同日

長栄 永正御事記事

女子 御  
 御水戸御子文記  
 同日

女子 御  
 長実<sup>サ子</sup> 御  
 貞子御  
 家女

長栄 永正御

御水戸御子文記  
 同日  
 宣政二年三月廿五日  
 御水戸御子文記  
 同日  
 宣政二年三月廿五日  
 御水戸御子文記  
 同日



秘儀養久信上皇法皇御孫人支配之儀也  
 子信房在位九年六月七日崩御子信成  
 實政在位九年六月七日崩御子信成  
 同治五年八月九日崩御子信成  
 承務御前同治五年八月九日崩御  
 實政八年春正月十日崩御子信成  
 所自右曰中成十年正月十日崩御  
 一帝心形乃流御前 上實政九年正月十日崩御  
 台安及對馬之儀也  
 秘儀御前治代御前十年正月十日崩御  
 七月十日崩御御前十年正月十日崩御  
 一儀御前十年正月十日崩御

長光

德子御

母

由測御前信乃女

某

永子御

母

同乃

右之通御前

三之宮

上皇

中皇

洋願屋浦中上御門内二階以下

寛政六年七月 小笠原水雲軒 馬

二十五歳

未之月令  
永見江移り来

江和漢氏  
九拾五番。堀田豊之丞

系譜

を  
八

免印書尾吉  
永見江移り来  
小笠原水雲軒

法和源氏  
小笠原

先祖小笠原六郎長与系源上上洛  
尊氏口前仕是分代將軍家  
即代云馬印佛範仕出城回指位  
家在少笠原と稱す

幕之故

三福菱

家之故

同

替之故

五七三桐

小室京次郎長清子代  
小室京健及郎長房曾

元定

九門

母

小室京道多女

人所為

久保右衛門

妻

青山十郎成次女

年号月日不知或列之出仕

大猷院保御代

元禄六乙未年一親親之長三音藤

屯甲於上谷村以出入京都之邊村之  
洋願仕以中直細下等入

改仕石不知之後何親是後之親長藤物為  
山奉公

崇善院保御代山道留首

以曆己戌年三月廿六日歲家而死

武外山一亦改從御等并法在孤兒院  
信重字藤

長英

新三郎

母

青山十郎成次女

妻

佐岡市多女

年号月日不知或列之出仕

叢書院採印代

明曆四戌戌年八月廿八日家督正 師名

月日由親名

寛文三癸卯年十二月廿四日由親名

正親下由親入 師名

常憲院採印代元禄二年十一月廿一日由親名

同日廿四日由親名牧師由親名

師名

元禄三年七月廿八日由親名

常門寺由親名

法衣由親名院採印代家室

滿孝 氏

主

女

由親名

任同由親名女

妻

由親名

都筑又由親名女

年号月日由親名外由親名

常憲院採印代

元禄六年癸卯年十二月廿四日由親名

正親下由親名由親名

同日廿四日由親名由親名

由親名由親名

元禄十一年二月廿七日

作

門下之友及年九月父新之節

文照院

正徳二年八月廿九日

作

同元年三月廿六日

列位

法在

子

命人

母

花岡

女子

母

生道

女子

母

大

編

門

三

母

小室  
久保院  
松茂又三信正他女

素

小室  
中川新良之孫女

元禄九百子年八月九日父主之孫氏節女

有章院棟御代

正徳三癸巳年八月九日父主之孫氏節女

有章院棟御代

有徳院棟御代

享保九甲辰年七月九日皇院若多院男

組上若入之孫女

同年三月十六日父主之孫氏節女

同十七巳年六月九日西院若多院男

組上若

寛保三壬戌年七月六日西院若多院男

所見小室信正北條新守之孫女

宗女又配之女

安享三丙寅年十二月六日若多院男

作女

享保九甲辰年八月九日父主之孫氏節女

室曆十一癸未年九月九日若多院男

仁斎北若同

法衣靈水達山宗子

洋烟店受福所目及位色正吉  
寛保三癸亥年十月廿九日  
人受吉正位所目及位色正吉  
在受吉正位所目及位色正吉  
同年年十月廿九日  
山多松平右近衛殿

福雅

如

信三

口

心算

新藏

西德之甲午年七月廿九日  
信三

如

口

心算

信三

如

口

享保大乙亥年九月廿九日  
因信三

新藏

心算

如

信三



元珍

新之節

立馬

吉野

母

中ノ新ノ節ノ延秀母

素

由吉野國師

長生天皇忠國母

享保二戊戌年八月日新ノ節ノ延秀母

有德院休御代父上皇之馬

延享二己亥年三月二日新ノ節ノ延秀母  
延享二己亥年三月二日新ノ節ノ延秀母  
同日ノ新ノ節ノ延秀母  
同日ノ新ノ節ノ延秀母

即光之節ノ延秀

寶曆二己亥年八月日新ノ節ノ延秀母

延享二己亥年八月日新ノ節ノ延秀母

寶曆八戊戌年九月十日新ノ節ノ延秀母

延享二己亥年八月日新ノ節ノ延秀母

享保八辛卯年七月十日新ノ節ノ延秀母

延享二己亥年八月日新ノ節ノ延秀母

天明二己亥年二月八日新ノ節ノ延秀母  
延享二己亥年八月日新ノ節ノ延秀母

如孝

尚平内親王

新ノ節ノ延秀母

叔

口

年号内日名秋止意位相年同元亮船馬  
口方上取口之亦取方年月相新離縁口口全  
口口口  
富曆口口口年十月五口口口口

正房

又信

叔

口

享保中口口自年九月六口合吉口口口  
曆口口口口口口口口口口口口口口

女子

叔

口

女子

口

水口梅口口

叔

口

湯屋

湯屋

叔

口

元疎

湯屋

養母

湯屋

口口口口口口口

実父

小書  
船越後河上之配醫所  
中麻瀬居酒造

実母

白洲深院  
実父在在村一居也  
町中今人住輝母

妻

以和元甲申年九月廿三日  
礼奉卷文  
由水也戊戌年七月廿日  
同平三月廿日

以和元甲申年九月廿三日

天正三年六月廿日

同平三月廿日

同平三月廿日

上様御  
以和元甲申年九月廿三日

同平三月廿日

實政二年庚午三月廿一日  
於長岡州母氏是早濠院主  
成公  
同日庚午年九月十日於所定廟  
上賞也初於所定廟時後二洋所法  
口七年十一月廿六日於所定廟  
以後也  
同庚午四月廿六日於所定廟  
上賞也初於所定廟時後二洋所法  
同八百年十一月廿六日於所定廟  
以後也初於所定廟時後二洋所法

早濠院主  
早濠院主

某

早濠院主

母

早濠院主

早濠院主

某

早濠院主

早濠院主

母

早濠院主

女子

早濠院主

母

早濠院主

女子

母

早世

女子

母

早世

女子

母

小室京道正師元陳家

右女天正四年三月廿九日没

右通江戶府

三三石

中國信濃  
上國武藏

清順天皇後宮西宮

寛政十一年

小室京道正師

聖

系譜

未之りし其口  
戸田中務少左

此如後  
二百三十五。堤田冬彦

善後領戸田中務少左  
小山道宗常吉

源氏

家改

二階堂  
六七回

小笠原

幕改

九字九三階堂

源氏物語の山崎本不詳信託書に於て山崎本は馬改  
書流也傳成書に於て下藏人自其書想成  
但事如所成元祖不詳信託書に於て山崎本は馬改  
明和九年春年二月七日勅院に於て書の流成

自改

如素

不詳

年号月日不詳上信託書に於て山崎本は馬改  
流成自其書想成下藏人自其書想成  
又一而二河内三河内四河内

町南家

山崎本不詳信託書に於て山崎本は馬改

山崎本不詳信託書に於て山崎本は馬改  
流成自其書想成下藏人自其書想成  
又一而二河内三河内四河内  
山崎本不詳信託書に於て山崎本は馬改

自長

如素

不詳

山崎本不詳信託書に於て山崎本は馬改  
流成自其書想成下藏人自其書想成  
又一而二河内三河内四河内

去歲年三月二日葬於山字內海院

自得日楷

負明

友人 海之節

養母 石洋

實父 胡處仁在焉 二曹

實母 石洋

妻 石洋 孫有九節 女

元和三年五月廿七日葬於山字內海院

去歲年三月二日葬於山字內海院

元和三年五月廿七日葬於山字內海院

四年三月十一日葬於山字內海院

去歲年三月二日葬於山字內海院

享保九年三月廿七日葬於山字內海院  
八日九日九日葬於山字內海院  
得松軒有岩風山

負英

四道 海之節

養母 石洋 女

實父 石洋 實母 石洋 妻 石洋 孫有九節 女

享保八年三月廿七日葬於山字內海院

去歲年三月二日葬於山字內海院

二年三月二日葬於山字內海院

二年三月二日葬於山字內海院



九月廿五日 卯月廿五日 卯月廿五日 卯月廿五日  
卯月廿五日 卯月廿五日 卯月廿五日 卯月廿五日

養女

卯月廿五日 卯月廿五日

寅卯年 卯月廿五日 卯月廿五日 卯月廿五日

貞潔

卯月廿五日 卯月廿五日

女

卯月廿五日 卯月廿五日 卯月廿五日 卯月廿五日  
卯月廿五日 卯月廿五日 卯月廿五日 卯月廿五日

卯月廿五日 卯月廿五日 卯月廿五日 卯月廿五日  
卯月廿五日 卯月廿五日 卯月廿五日 卯月廿五日

長親

卯月廿五日

卯月廿五日 卯月廿五日 卯月廿五日 卯月廿五日

女

卯月廿五日

卯月廿五日 卯月廿五日 卯月廿五日

女 以之虎若花房因幡地 天野清信高直女  
 女 三之宮若花房因幡地 行白清信高直女  
 寛政六年壬午八月廿一日生

貞康 常女  
 三之宮女

女 三之宮女  
 天保二年八月廿一日生 寛政九年  
 七月廿一日生 白中若花房因幡地 入

三之宮女  
 寛政十年壬午八月廿一日生  
 女 三之宮女  
 天保二年八月廿一日生 寛政九年  
 七月廿一日生 白中若花房因幡地 入

未三月生  
 天保二年八月廿一日生

天保七年八月廿一日生  
 天保七年八月廿一日生

系譜

子  
 源

甲府御書  
 常河御書  
 小倉御書

源姓

小豆京

清和天皇三代源賴義之曾孫源賴朝之弟光嚴  
加賀守源朝光光嚴曾孫源賴朝之弟源賴朝  
在任仕之倉院十條源賴朝之弟源賴朝  
侍從源賴朝之弟源賴朝之弟源賴朝  
亦以名宗是丹後自任  
即當家上之弟源賴朝之弟源賴朝

家之紋  
源之紋  
源之紋

三條源氏  
源氏之紋  
源氏之紋  
源氏之紋

家之致之役... 信... 歳... 子... 初...

無次... 智...

貞經

判...

女

瑪...

妻

馬...

信...

經原

口...

貞之

想...

女

伊...

妻

貞...

年...

貞...

貞...

後報

後病臥臥小室治之哉

天和二年三月二十五日由長病死年五

九山如所与系并 日達

貞久

善長

女

石紙

書

福生帝崩後其母

即名

於後同

所願也先院者入

後病臥臥小室治之哉

正徳八年七月十日於長  
享保二年七月十日由長病死年五  
同家并 日識

貞宣

善長

養女

知名紙

福生帝崩後其母

養女

善長

河内守信常集二宮

養女

石紙

書

善長及善長為貞久女

由長病臥臥小室治之哉

室永比丁金平七月十日由長病死年五

正徳九年八月十三日

有徳院様上御目見仕家

上意申上候事

有馬山内之支配人

同月晦日改改目付判取之旨申上候

同月晦日申上候事

同月晦日申上候事

有徳院様上御目見仕家

上意申上候事

同九月甲寅年七月

卯没科三音依

定享乙丑年十月十日

那彦平部内進子東山

年二十之甲申又國遠

法名心月日

女子 山内栞

女子 栞生市所

女子 伊良

女子 伊良

女子 伊良

女子 伊良

女子 伊良

女子 伊良

女子 伊良

貞高

左三節

長母

長母貞高之女

美父

美父山平長母之弟

美母

美母河内長母之弟

妻

妻美父河内長母之弟

後妻

後妻信白今之弟

武彦國長之弟

雜別

享保九年甲寅年二月廿七日

左馬貞宣解表子

延享二年七月二十日

命甲府勅書

指書

同日丙寅年三月

同日朔日

黃文

信公

御目見北西九

涉礼中

室曆七丁七年十月十日

形府中

年以十甲斐國遠光寺

葬 汝石坊戒口行

女子

女子友之節貞言毒

任九共 貞道女

貞房

無恥

毒母

全之

實父

甲府前高

南條合左為別房言

實母

赤女 村田氏

毒

甲府前高

後沃沛七節次保女

後毒

甲府前高

河村右左衛門

甲斐國山梨郡府中郡日也

室曆七丁七年九月十日徳吉河原

山崎友之節貞言毒女子子也

同年十二月廿七日毒父跡目新左

又今甲府前高室田日向支配家

初者 今

安永又丙申年七月江戸幕上日

本分徳月之沙礼多網を者父初之仕

後明院保沖日身任西九右衛門秋之



物仕世礼中一陽府勸告信  
寛政元年丙午六月十日 死 享年  
葬門口 法名日実

貞直

初名菅亮 法名任行

母

甲府前番 河村左衛門 廣定女

喜 春日熊次郎顯令女

田斐園山梨郡府中郡内方生

寛政元年丙午七月廿八日父誅自今

甲府勸告永代任様守立紀年勸

告 享年

同十戊午年 二月二日 享年 享年

支配入

鹽

初名宗自幸 初名任行 後名任行 永代

母同

寛政五年己未十一月十日 甲府前番

葛木信茂 鹽 廣 享年 享年

貞利

享年

母同

貞安

法名希

母同

貞行

法名希

母同

甲府初音  
任上即定細妻

女子

兼山大帝化倫細妻

母同

貞胤

雅學

日府初音

母

春日德次郎顯令女

妻

初名亦貞信

德茂

貞次

母同

右之通河原

高武田依

幸國甲斐生國甲斐

屋安甲府郡月進子末滿

文化元甲子年七月

小宮宗任在焉

四十五



貞享三十八年八月  
元文四年  
元文四年  
元文四年

中  
六月十一日

系譜

江和深氏  
子四十七拾番 堀田長重

以御定令傳授  
小笠原系三五郎

清和源氏

小豆原苗字

幕之紋

之階菱

家之紋

日

朝廷今所賜源長王之玉字之紋

所仕之階菱之品也

皆紋之外也

清和天皇六代於義常

義光

新元之師

從五位上刑部卿清智保位中納言

冊之御外直方也

天保六丁酉年二月十日於洛陽大宮  
館生

大治之戊申年十月廿日年七十三

義業 刑部左少

義清 青光九制社之節 後之位之從二位之申變古  
如武田又逸人冠者

冊 不知

兼保之乙卯年四月十六日於洛陽大宮  
館生

久安元乙七年七月廿日死七十九

清光

清光九 申變冠之 玉海之 逸見冠之 又号武田  
源光下 刑部左少 依法 授 伊豆 在 仁治 子 玉  
管 依 申 變 古 古

冊之御外直方也

天保元原亥年三月九日甲辰京所館生  
仁安之戊子年七月八日卒五十九

信茂 号武田右衛門 後五位下 大治右史

光朝 社山右衛門

遠光

豐光丸 北条宗氏 甲斐守 遠光 下位信吉  
相模守 遠光 下位信吉 遠光 下位信吉

母 進士 羽田義隆

保延三年二月廿八日甲辰 遠光 誕生

元仁元年甲申 四月十九日卒 八十八

山室系始祖

長清

豐松丸 又右衛門 次郎 山室信吉

保元元年甲申 遠光 下位信吉 遠光 下位信吉  
遠光 下位信吉 遠光 下位信吉

母 和國義隆

久壽元年甲戌 三月六日 山室系 誕生

仁治三年 庚申 七月十九日 卒 八十九

長經

豐光丸 北条宗氏 遠光 下位信吉  
遠光 下位信吉 遠光 下位信吉

母 中納言 羽田義隆

嘉應二年 庚申 六月十七日 山室系 誕生

建仁三年 庚申 三月廿七日 卒 三十七

長房

又右衛門 遠光 下位信吉 遠光 下位信吉  
遠光 下位信吉 遠光 下位信吉

母 兼 生死年月日不知

長久

長久寺 僧 兼人 兼位下 大德寺 兼位少將

母 兼 生死年月日不知

長茂

兼人 兼位下 兼位下 兼位下

長氏

兼位下 兼位下 兼位下 兼位下

母 村之玄 兼位下 兼位下

生死年月日未詳

兼氏

又次郎 兼位下

長綱

兼位下

兼光

兼位下

宗長

兼位下 兼位下 兼位下

母 伴野出羽守 長子 兼位下

出生年月日不知

正慶二年閏年六月廿二日 兼位下 兼位下

討死

長貞 今升長治帝 甲世

貞宗 豐松丸 長治帝 長治帝 正位下 女將 信隆  
又正位中將

母 飛騨國重全次女

正應六年四月十日信朝松尾館生

貞和二年五月廿六日卒六十二

政長

豐松丸 源朝師 正位上 兼左大臣 信隆  
飛騨 越後 近江 信實 信隆 信隆

母 後東光義女

元應元年己未年七月十日信朝井川館

生

文和二年己未年六月濃別密井行死年

長基

豐松丸 源朝師 正位上 兼左大臣 信隆  
飛騨 越後 近江 信實 信隆 信隆

母 木曾義純女

貞和二年己未年二月廿日信朝井川館

應永十一年己未年十月廿六日卒六十一

氏長

後東光義女

後長子



長將

源朝臣 去藤原 長朝臣

長義

山内子良子  
安名氏清子

長秀

源次郎 去藤原 源信下 信隆子  
山内源氏 兼菅原 信隆子 後

母 武田隆興子 信泰女

年月日不知 信長 井川 隆生

應永十九年 二月十二日 卒

四男 与 隆家 隆俊 隆子 隆政 隆復 隆  
智

政原

豐原氏 去藤原 大膳方史 信隆子  
旧位少將 又三位中將

母 不知

永和二年 正月十二日 信長 井川 隆生

文永六年 正月十七日 卒 七十三岁

持長

豐千代丸 又次郎 源信下 少將 氏家 隆補

母 源女

貞永二年 二月 信長 井川

隆生

宝徳二年 二月 九日 卒 六十岁

清宗

豐松丸又理節 後世位下少將 宣德之信法寺  
在江之野菅原 信法寺後

母赤波入道不流深女

應永三十四年二月十二日 信長并川

館生

文明十戌戌年三月廿年六十二日

長朝

豐松丸又次節 後世位下少將 宣德之信法寺  
信法寺後

母云田信昌女

貞朝

豐松丸 又次節 後世位下少將 宣德之信法寺  
信法寺後

母家女

寬正三年己未年九月十八日 信長并川館生

明應二年壬午年九月廿二日 信長并川館生

長棟

豐松丸 又次節 後世位下少將 宣德之信法寺  
信法寺後

定政

豐松丸 又次節 後世位下少將 宣德之信法寺  
信法寺後

統最

左邊三帝

長利

孫次帝 後又位下 和泉子

母 海野氏女

生死年月日不知

明應六年丙辰年三月信長去久子細久  
子時嗣 依知仁隨于嫡家於所之軍  
切有之

長隆

孫次帝 三九帝 延文位下 伊豫子 又和泉子

母 家女

妻 小笠原左衛門 信重 康女

年月日不知 依知仁 出生信

父 小笠原和泉子 長利 同隨于嫡家於

所之軍切有之 依知仁 治承年中 嫡家

大信長 更長時 信長 在 城 散 信 後

長隆 依 夫 久 子 細 久 子 在 任 年

屬

權現

樣 御 奉 下 如 軍 切 及 于 七 友 農 以 為

入 所 國 之 九 帝 占 中 各 宗 不 至 公 以 在

姊 川 御 降 其 外 家 之 軍 切 有 之 也

天正乙亥年二月十日死 采茶不  
知法名長澄与窓山近休

宗志

後政吉原 乙亥年 采茶の監司信縁  
采茶下 和泉守

母 小笠原左馬門信重 原女

喜布施新次郎女勸名采茶

天文七戌申年月日不知 信右生

父 小笠原和泉守 長澄 一曰采茶

權現様沙幕下

永禄之辰申年之在一向宗一揆之

時東條保時在吉良義昭逆徒の事  
因信右拒之時依 吉良構寒旅之  
道所七牧之寒之申多豊房与原  
考考之精塚之寒細研と小笠原之九  
郎宗右与と 津年之寒之松井左近  
忠原与と 日七甲子年 小笠原一族と  
松 沖美市下の子沙使之在信重城  
小笠原左馬門信重 采茶 采茶  
采茶 信右之信右遺教と小笠原一族  
采茶 采茶 采茶 采茶 采茶 采茶  
采茶 采茶 采茶 采茶 采茶 采茶

孝貞言天祥城上武田信玄下責  
孝貞相國以討一孫加將城使小  
笠原氏親守備自取家主相田又書  
伴野路記存之其書中云云  
長連名之書書成下  
右所書之字

小笠原東之八郎反 義人  
道田主地武田攻来用之  
其し中下皮地之左至家来在  
任を細免披之之字之  
家来し妻子如例行付至

軍法不知家し句備之類  
此所存片發し武田軍法不  
名格し人掛書要也  
正月十日 沖末名法出判

小笠原東之八郎反  
日 在書の伝取  
日 伴与反  
日 在書の伝取  
右所書之字  
遊日明後日書并先取  
右を片發し在書の伝取

文正十七年八月廿一日

志意系信法与友 柳実谷

秀吉明命退治早法園者立  
百一快事計法替未法所  
我亦日外方之城在也  
时分揚之然之也種社之起後  
之類細去視之之斜  
佛心友之一無未系府志  
我亦高系之在柳尔小年  
中合之良幾山秀吉定之  
我亦之公庭可也

長野大弟中誠之在

見合所與之也使在  
中合之案之也

七月十日 待新人

志意系信法与友  
日 在實信  
日 和實信

右沙平書二通一尺

元龜二年沙平書今以正法信

伊弉册  
伊弉册伊弉册伊弉册  
台往院様伊弉册古物之山色紙及裁之

年月日定今以新折信

天正十八庚寅年閏庚申入國之御城  
地領分不存社山廻城使言不未詳日  
支録之中年依分之内武名致能  
那池邊村山洋上宗之一百造立仁  
家忠与与名并与依七石沙等  
所成下今以

伊弉册  
伊弉册伊弉册  
伊弉册伊弉册

廣長之原于年閏庚申伊弉册以後

志者伊弉册伊弉册  
伊弉册伊弉册伊弉册  
伊弉册伊弉册伊弉册

大山城之与之百又子原之伊弉册  
日十二丁未年三月六日

志者伊弉册伊弉册  
伊弉册伊弉册伊弉册  
伊弉册伊弉册伊弉册

日十二丁未年三月六日  
伊弉册伊弉册伊弉册  
伊弉册伊弉册伊弉册

伊弉册伊弉册伊弉册  
伊弉册伊弉册伊弉册  
伊弉册伊弉册伊弉册

郡名池邊村住仕

元和二年辰年八月十六日死七十九

日村宗光号藤 法名亮番院依

法法心

右吉原中野寺之次子初不中野寺

志吉御所求乞五物山名以微言

日勤之教常一日宗家法御所中

中野山

来

母 死年月日不悉

名宗不悉

女子

右日

久世 年以而長官事

小宗宗對 監物依

忠言

母布能新以師女初名宗宗

忠吉御所相勤以思思之不在付候者

廣長十一年年七月家法勤尚公  
舟自泉花松崎之藝指仕



年

忠孝節烈者之受人者此方不為其  
身甲連地登

同年三月十七日於塔上自殉死位例  
同書上蔡中又系於塔上死者之石  
塔有之也 法名高果一威

長光

三九郎 右系亮

母 日乃

書 父之姓名亦不知

年月日不知之在生

忠孝節烈者之

長光十三年正月又吉源系

御初系山長光儀之一日象

沙初乳也知其後父曰花 沖教光

山武花地通村之住持也

元和八年成身月言死其年不知

某

小立系也而長信  
名亦不知

母 某 勤中 似 不知

某  
小室重藏宛  
名不詳

古原

小室重藏宛  
後之部在馬

母 不知

紀伊殿宛中

出立京大學  
後之部在馬

母 不知

尾花殿宛中

某  
小室重藏宛  
名不詳

某  
小室重藏宛  
名不詳

母 不知

右口

女子  
生同不在書

母 不知

長端  
同記 雜書

母 不知

書  
和越志在清也  
名不詳

年月日不知武池邊村生  
 渡人、如後式部右備前不台口武  
 文孫在法政學所、其後、  
 之後、  
 天和己亥亥年十一月廿九日死、  
 武池邊村大津村、  
 津法者、  
 法名、

長全

小宮系千指 惠安 年庵

略須賀河波系系年

母 取越志之清女之系系年

不詳、

長矩

母 日

水戶殿系年

素 津田村右左衛門長照女

弟應元壬辰年二月十八日、  
 生先長全、  
 長全、

御筆御書不獲清江之出信人  
の在るに如

嚴有院棟御代

延慶丁巳年三月二十日卯時  
に御書田十之清江に如出

常憲院棟御代

貞享元甲子年先祖志常御書  
に如神尾院御書に如出

元禄十二辰辰年十月二十日辰時  
に如神尾院御書に如出

室永

室永大戊子年六月廿日神尾院  
左馬廻に如神尾院御書に如出

有徳院棟御代

享保十九甲亥年六月廿日神尾院  
御書に如

日年月。各刺書に一時に如  
久文己未年三月廿日死に如  
年込所更先考に如神尾院

長政日記

女子

文姫殿之清書 勅之宗子

母日記

女子

圓尾玄左衛門清書日記

母日記

女子

辻村玄左衛門清書日記

母日記

長直

小笠原長直

母

水戸藩中  
津田柱左衛門長照女

元禄十八年十二月九日誕生

享保六年十一月二十日死

葬門前法名長直院宗義日記言

女子

長直在勤  
年長武公女 武武書

母日記

女子

中津内院助三浦書

母日記

長直

母日記

妻

山本宮南道後女

貞福之孫也

正徳元年十月九日

兄高元後父朝通惣領

傳

年月日不知

有他院様御代

享保十九年六月廿日父長叔

朝通限指以命家督長也

下重小曾治因後越常也

元文元年十月十日刑部左宗

尹渾附添書以 余

日巳未年九月廿日

但以余野皇年

沙中九月

寛保元年十月十七日

明地大酌沙覽

心後員站計

延享二丙亥年十月十八日

初設武臣川邊

抄續以是

日年十一月廿日

但手既以命心後全十為以 下在  
右勒如起乾福家

室曆之癸卯年七月十二日乾之進

以役 冲免不苦法入以命後

明之十日家老在後保惣与進不苦法

能右田美法与支既入没樂居在與

支既之云

日十二至年辛十二月十日初定以命

長永六丁卯年八月十九日係事以

日卯以命以方以初定在好運

日年六月亦又日係事以以命以役

科百像以下在

日年七月十日 上在 世改回云名

仙波

御宮 三首此天神以道果見分以用

以命以方以初定在好運白月

十日以帳全式收存既仕月

十九日出仕仕波地 在越古初以御

用中日光

御宮 冲靈在平外沙道具見分以命

以命以方以初定在好運白月

十日以帳全式收存既仕月

十九日出仕仕波地 在越古初以御

用中日光

世良田

御宮

沙弥後御通具川後以用之右勅

方沙基定年切不違世良田右勅

以用右位也日光右位度沙用右勅

同年十月七日御府

日十月朔日於沙細戸攝御府

御用之也

同七年戊戌年二月二十日御受張十枚

洋紙也

同年二月二十日日光以後後御用掛

紙命

同年二月八日御後御後二海紙也

同年六月廿日日出之日日光右勅

右勅御用中日先任堂社也及

凡合也

御宮 御宗礼 沙通具凡合 沙氣九右勅

同年十月七日御府也

同年二月十日曾沙系礼也道

具以御後御用之命也方也基定

事初不違日月也日御後二

御紙也

同年二月廿八日出之日日光右勅



御書御靈堂之内西道具之沙系礼卷

具以御儀以用右勒以延法堂社

以御儀以用右勒以延法堂社

以御儀以用右勒以延法堂社

以御儀以用右勒以延法堂社

以御儀以用右勒以延法堂社

以御儀以用右勒以延法堂社

以御儀以用右勒以延法堂社

以御儀以用右勒以延法堂社

以御儀以用右勒以延法堂社

以御儀以用右勒以延法堂社

以御儀以用右勒以延法堂社

以御儀以用右勒以延法堂社

以御儀以用右勒以延法堂社

以御儀以用右勒以延法堂社

以御儀以用右勒以延法堂社

以御儀以用右勒以延法堂社

以御儀以用右勒以延法堂社

以御儀以用右勒以延法堂社

以御儀以用右勒以延法堂社

以御儀以用右勒以延法堂社

以御儀以用右勒以延法堂社

以御儀以用右勒以延法堂社

以御儀以用右勒以延法堂社

以御儀以用右勒以延法堂社

以御儀以用右勒以延法堂社

以御儀以用右勒以延法堂社

以御儀以用右勒以延法堂社

以御儀以用右勒以延法堂社

以御儀以用右勒以延法堂社

心腹長平張路投身所出若鞠若至也  
 候之老妻化之之控病等  
 日已中夜年十二月廿七日  
 没所免小普傳入命長岩川  
 利十部之流入所能大學子  
 實改六年七月十二月廿二日  
 臨終之命日月廿二日利發之  
 應之改之也  
 日八丙辰年九月廿八日  
 年正由光古之森法名長慧院

虛應日記

實保之資去年七月六日  
 宿之日九拾伴屋敷  
 其於二至亥年七月十日  
 總務常日支死大之保十之  
 市之若如實屋敷二百二  
 通屋敷北對野坊

長吉

小之來孫以而 後は白雲野  
 真路之能也  
 母 小之來孫 通屋敷

元文二戊午年十月十日  
 長吉成暇病歿以言人言不  
 空曆十二年七月九日歿  
 息胤除山振傳一減毀  
 津田玄毅為之改名仁  
 明和六乙七年二月十九日死  
 女子 秋子 存 孫 孫 孫

集  
 小倉系源八郎 早世  
 好日郎

長幸  
 梅之也 三九郎  
 好日郎

先書 三知定  
 三橋半右衛門盛吉女  
 後書 四林半郎  
 牧院全由正茂女  
 延享三丙寅年六月十六日  
 空曆十二年七月廿七日歿  
 通惠成下位分傳  
 明和六乙七年二月十日  
 石上正勘定印 伴舟以切  
 百依少中全

安永二癸巳年二月廿一。

宗義院様御祭送御法事御用  
掛合

日年二月十日掛合書付文御用  
御法事御用掛合今日十七日

御祭送御用御法事御用御法事御用  
又御法事御用

日年十二月廿九日掛合書付文御用  
御法事御用御法事御用御法事御用  
御法事御用

日年十二月廿九日掛合書付文御用  
御法事御用御法事御用御法事御用

向御法事御用御法事御用

日年十二月廿八日御法事御用  
御法事御用

日年十二月十日御法事御用

孝義院

御法事御用御法事御用御法事御用

御法事御用御法事御用御法事御用

日年十二月廿七日御法事御用  
御法事御用御法事御用御法事御用

天明三年六月廿二日  
長崎品川  
今日月七日  
洋行仕彼比  
日年九月朔  
國年十月二日  
復二洋行  
日六丙午年七月朔日  
一併以周  
日年八月廿四日

津原仕大後夜  
不九月廿五日  
日七丁未年八月六日  
日月十日  
日年十月十日  
即日

日戊申年二月九日之此本利根  
月通國役重法法臣以用命  
明皇海以喉命或殺以積二海  
使彼比以我五類  
日年八月亦九日由府法  
日年九月六日以初定紀以  
命至五年四月是言以不  
日年十二月十日之此本利根以  
玉役重法法臣以用命  
與全沙級法以  
實政元乙酉年二月亦二十日取

兼用命以役料百後以  
日年六月朔日之定是年七月  
月近之相為方傳  
日之歷庚申年四月日。流球人系  
府府人子德王。五緯以用命  
日之身庚申年三月亦以復以張十  
投錄以  
日年六月亦日國東能新國亦水路  
之外以管法以用命以命在  
日年八月亦日國東能新國亦水路

西園掛立令九月之旨以喉令之役  
時按武洋船仕  
日奉九月廿六日江戸出立仕渡邊  
在哉西園掛立日備見仕  
日奉十月十三日由府仕  
日奉十月廿六日由府仕之西園  
御出立仕渡邊仕五知  
日奉十一月廿六日由府仕門四廿者  
御目見仕  
日奉十二月廿九日由府仕令之役洋船

仕  
日奉十二月廿九日由府仕令之役洋船  
日奉十二月廿九日由府仕令之役洋船  
日奉十二月廿九日由府仕令之役洋船  
日奉十二月廿九日由府仕令之役洋船  
日奉十二月廿九日由府仕令之役洋船  
日奉十二月廿九日由府仕令之役洋船  
日奉十二月廿九日由府仕令之役洋船  
日奉十二月廿九日由府仕令之役洋船  
日奉十二月廿九日由府仕令之役洋船  
日奉十二月廿九日由府仕令之役洋船

日年十月廿二日支死劫定以年  
或支日物田色安危五人六万  
不言支死而以命以存右五极  
以命以用中以仗杖以扶以扶以扶  
至

日年十月廿二日又長支死劫定以年  
作以命以存右五极  
南一子 沙老中四列死安危對等  
履信  
日年十月廿二日又長支死劫定以年  
劫定以命以存右五极

日七乙卯年十二月廿二日 東海  
日八丙辰年二月十六日 江戶  
反賊五名

日年十月廿二日劫定以命以存右五极  
日年八月十八日劫定以命以存右五极  
日年十月廿二日劫定以命以存右五极  
日年十月廿二日劫定以命以存右五极



敬與沙老中... 沙老見... 敬傳...

日年十二月十九日... 敬傳...

日九丁巳年九月... 敬傳...

日年十二月... 敬傳...

日年十二月... 敬傳...

太田佐清...

日十戌年... 敬傳...

日年十月七日... 敬傳...

日年十月... 敬傳...

日年十月... 敬傳...

日年十月... 敬傳...

佐...

寛政八酉辰年以初定吟味後  
余川以是四用多之口場可日之  
出古初之身下之身傳之 初年之  
余三枚附主年不余之枚宛每書  
洋紙仕以是書合小書信以役余取  
集以用古初之身  
同九月乙酉年十一月不隔年時被二  
宛身信也

道格

致通書 山本宏松 年

母古口以

室曆平一辛巳年三月十六日小書後

他云田澤平而支死母古口伯父山本  
速八道賢去子之身以表以古筆

長寛

大久保福之助

母古口以

天明元辛七年九月晦日大田若志  
後中野子他大久保清志(志)志寄  
書子之身也

同辛十月廿二日病死仕也

女子

母古口以

女子  
西元神小納戸  
同夜其之神正殿妻

母日之

某  
小室東運之師  
是

母日之

長宗  
新古師

母  
伊勢定古師  
二橋平太向盛守女

安永七戌戌年七月十六日辰生  
寛政七乙卯年六月十六日知子

御用入仕山毛石江  
沖平九西九石

目録之仕山

長寛  
三好五以師  
七歳之命他名名宗平山

母日之

長誠  
小室東宗之師  
和子常之師

母  
和子常之師  
和子常之師

某  
小室東宗之師  
和子常之師

母  
和子常之師

右之通也

三石百依

日本國  
生國武藏  
三石大依  
以是言

本國  
洋行  
生國武藏  
三石大依

寛政十七年三月

小笠原之五郎

大依

武



未了十六  
以是言

信右衛門  
以是言

系譜

七

源  
幸六

源

小笠原仁

新羅源氏

小室系

漢夜 三階蓋 山歌  
善夜 口男  
亦夜 口男  
形夜 六三册

足祖小室系為曾孫二丹情實誠亦不意亦新九師同母傳  
世歷一而一五之五十年後丹臣丹之使夜夜為成  
和年因治事并同而亦系範也 伊竹如月年九月  
亦有小條軍家之傳也後世以并同名之者尤至而  
以如位為子計此仕俸初少身初九師長長月信如位  
丑年出生二并抄昔字又十為下五改中仁為後其後  
多在西系系以而亦大子也

利正

西平流仁也

母 書

不知

元和九年身也後三 五八松身因道祖和寬元  
申年沖使界亦 沖河按法信也信有信實計日  
津原信實也 信河以其後年月不知而士人亦  
室知由大久保九師全也 五初嘉治 沖河之信  
實而由十六年六月廿六日死葬年邊檢身所  
正定院系不知身津原

勝重

母 書

不知

實而由十六年六月廿六日死葬年邊檢身所



明曆二年四月丙午卒于室年五十九  
 所葬人任延室二年任延指任元禄六年守其  
 所葬并口寺号是德年不知

正次

大十尾友吉  
 母 妻 不知  
 延室元禄九年自天知元九年十月十日是年  
 不知葬于寺号立观

友氏

小室东兵卫  
 母 不知  
 水户殿常  
 高松七郎

天和元年江沼公收氏死  
 七月留去人江沼公初之禄十六年病卒  
 初元元年六月十年十月祥享保十年十月廿元  
 年不知葬于寺号定中

言包

小室东兵卫  
 母 妻 不知  
 元禄十六年父死  
 初元元年六月十年十月祥享保十年十月廿元  
 年不知葬于寺号定中

宣和元年九月在延平府... 宣和元年二月... 宣和元年... 宣和元年...

照

小堂原古古

養母

原已沐沐書

實父

心後事山邊所組

長治任御自叙

實母

小堂出如古古

海迎保來

書

心後事山邊所組

山下沐沐書

宣和元年十月... 宣和元年... 宣和元年... 宣和元年...

宣和元年二月... 宣和元年... 宣和元年... 宣和元年...

有德院... 宣和元年... 宣和元年... 宣和元年...

宣和元年... 宣和元年... 宣和元年... 宣和元年...

宣和元年... 宣和元年... 宣和元年... 宣和元年...

宣和元年... 宣和元年... 宣和元年... 宣和元年...

六月廿九日... 涉藏... 丹... 冲... 渡... 或... 月... 空... 卷...  
六月廿九日... 涉藏... 丹... 冲... 渡... 或... 月... 空... 卷...  
六月廿九日... 涉藏... 丹... 冲... 渡... 或... 月... 空... 卷...  
六月廿九日... 涉藏... 丹... 冲... 渡... 或... 月... 空... 卷...  
六月廿九日... 涉藏... 丹... 冲... 渡... 或... 月... 空... 卷...  
六月廿九日... 涉藏... 丹... 冲... 渡... 或... 月... 空... 卷...  
六月廿九日... 涉藏... 丹... 冲... 渡... 或... 月... 空... 卷...  
六月廿九日... 涉藏... 丹... 冲... 渡... 或... 月... 空... 卷...  
六月廿九日... 涉藏... 丹... 冲... 渡... 或... 月... 空... 卷...  
六月廿九日... 涉藏... 丹... 冲... 渡... 或... 月... 空... 卷...

存恭院林...  
存恭院林...  
存恭院林...  
存恭院林...  
存恭院林...  
存恭院林...  
存恭院林...  
存恭院林...  
存恭院林...  
存恭院林...

冲... 涉... 丹... 冲... 渡... 或... 月... 空... 卷...  
冲... 涉... 丹... 冲... 渡... 或... 月... 空... 卷...  
冲... 涉... 丹... 冲... 渡... 或... 月... 空... 卷...  
冲... 涉... 丹... 冲... 渡... 或... 月... 空... 卷...  
冲... 涉... 丹... 冲... 渡... 或... 月... 空... 卷...  
冲... 涉... 丹... 冲... 渡... 或... 月... 空... 卷...  
冲... 涉... 丹... 冲... 渡... 或... 月... 空... 卷...  
冲... 涉... 丹... 冲... 渡... 或... 月... 空... 卷...  
冲... 涉... 丹... 冲... 渡... 或... 月... 空... 卷...  
冲... 涉... 丹... 冲... 渡... 或... 月... 空... 卷...





中代發給札  
元禄六年十二月十七日

因防務嚴密後以七年正月十日由勘定書在  
出定書本月十日由江戶發給  
之內又方本元禄六年九月十日由勘定書在  
國之內由勘定書發給元禄六年正月十日由勘定書在  
深津江戶發給元禄六年正月十日由勘定書在  
同六月又由江戶發給元禄六年正月十日由勘定書在  
中代發給札元禄六年正月十日由勘定書在  
江戶令子元禄六年正月十日由勘定書在  
以勘定書在元禄六年正月十日由勘定書在  
遠處也 係有同日元禄六年正月十日由勘定書在

濱河甲斐守一萬石防地六萬石防地  
中藏無在江戶發給元禄六年正月十日由勘定書在  
二月一日由勘定書發給元禄六年正月十日由勘定書在  
後府陣屋江戶發給元禄六年正月十日由勘定書在  
所後二月十日由勘定書發給元禄六年正月十日由勘定書在  
甲斐守防地江戶發給元禄六年正月十日由勘定書在  
係有甲斐守防地江戶發給元禄六年正月十日由勘定書在  
不知甲斐守防地江戶發給元禄六年正月十日由勘定書在  
元禄六年二月十日由勘定書發給元禄六年正月十日由勘定書在  
一橋殿元禄六年正月十日由勘定書發給元禄六年正月十日由勘定書在  
九萬石防地江戶發給元禄六年正月十日由勘定書在

寛政元年乙酉二月乙未 生 蘇不換之 同月乙酉  
 卯 心 腹 肝 胆 肺 脾 胃 大 腸 小 腸 腎 膀 胱 膽 胃  
 五 行 之 所 年 之 一 陳 川 王 所 五 行 之 所 家 統 院  
 三 書 也 院 失 妻 細 名 知

慈

大 國 若 深 誠 也 寬 政 四 年 乙 酉 辰 月

安 永 三 年 年 乙 酉 月 乙 酉 辰 月 辰 月 辰 月 辰 月  
 二 月 十 日 辰 月 辰 月 辰 月

惟

小 宮 宗 仙 之 師

寛 政 七 年 年 乙 酉 月 乙 酉 辰 月 辰 月 辰 月 辰 月  
 日 光

某

小 宮 宗 仙 之 師

仙 之 師 乙 酉 辰 月 辰 月 辰 月 辰 月 辰 月 辰 月  
 乙 酉 辰 月 乙 酉 辰 月 乙 酉 辰 月 乙 酉 辰 月

一 告 小 宮 宗 仙 之 師

乙 酉 辰 月 乙 酉 辰 月 乙 酉 辰 月 乙 酉 辰 月  
 乙 酉 辰 月 乙 酉 辰 月 乙 酉 辰 月 乙 酉 辰 月

女子 乙 酉 辰 月 乙 酉 辰 月 乙 酉 辰 月 乙 酉 辰 月  
 乙 酉 辰 月 乙 酉 辰 月 乙 酉 辰 月 乙 酉 辰 月

右 乙 酉 辰 月 乙 酉 辰 月 乙 酉 辰 月 乙 酉 辰 月  
 乙 酉 辰 月 乙 酉 辰 月 乙 酉 辰 月 乙 酉 辰 月

三言更指儀

日七依之儀

又十二依

外印之科

斗百儀

中不之河  
生之儀

指公之儀所見之儀

實政十一日

小室東仁在  
あ

又十七又

未三月

仙石

後和原

六百六十三

系譜

七  
原坊

小室

仙石

小室東仁

源氏

小倉之京 園田

常設 二階基  
形似 十七相

振定京小倉園田より京流小倉京に改中  
之原行集京土の京に流流と依る如く京京  
三河入道法立京年中三河小幡更に其  
子孫京部法立京京京京京京京京京京  
揚京京京京京京京京京京京京京京京

横原京不属所京京京京京京京京京京京京京京京  
中京京京京京京京京京京京京京京京京京京京京京  
同京京京京京京京京京京京京京京京京京京京京京  
京京京京京京京京京京京京京京京京京京京京京京

右中二京京京京京京京京京京京京京京京京京京京京京  
相成代京京京京京京京京京京京京京京京京京京京京京  
子孫京京京京京京京京京京京京京京京京京京京京京

京京京京京京京京京京京京京京京京京京京京京  
云云

母 京京京京京京京京京京京京京京京京京京京京京  
書 京京京京京京京京京京京京京京京京京京京京京

年月不知生京京京京京京京京京京京京京京京京京京京京  
京京京京京京京京京京京京京京京京京京京京京京京京  
京京京京京京京京京京京京京京京京京京京京京京京京  
京京京京京京京京京京京京京京京京京京京京京京京京  
京京京京京京京京京京京京京京京京京京京京京京京京

李鳳居宣明觀子年六月之死苦之回加運  
寺華景原洋沈大月宗怡

忠重

平藏 蜀 勳

養母 所山氏也

官父 右衛門左衛門

冥母 由初定

法基之申年成二曾

小宮末半親公之女

宣應二年四月十日申小名河津君瑞成和仁元年  
八月十八日祿一領書子松年大正拾壹年成侯後成  
易官侍之由和子年八月十八日初月松年成侯和成  
宣政十三年二月仙不承死之長世始而後成

初仕並等

女

出處雖力能後死

以甚其清壽成壽

右之通也

有七指儀人抄拾

小三河

和原屋下岩廣岩

元和九年不答廣德寺佛事年正月  
不取衣衣年親睦(長壽也)後失和  
宣政三年十二月十日元和九年不答廣  
德寺十表(卷)人(吉)令(之)前(在)中(和)不  
句(刺)下(丸)切(伴)在(對)局(年)世(作)甘(否)  
考(唐)丹(皮)處(者)信(信)能(在)在(在)中(海)也

寛政十七年十二月

小笠原中藏

未平七

五

