

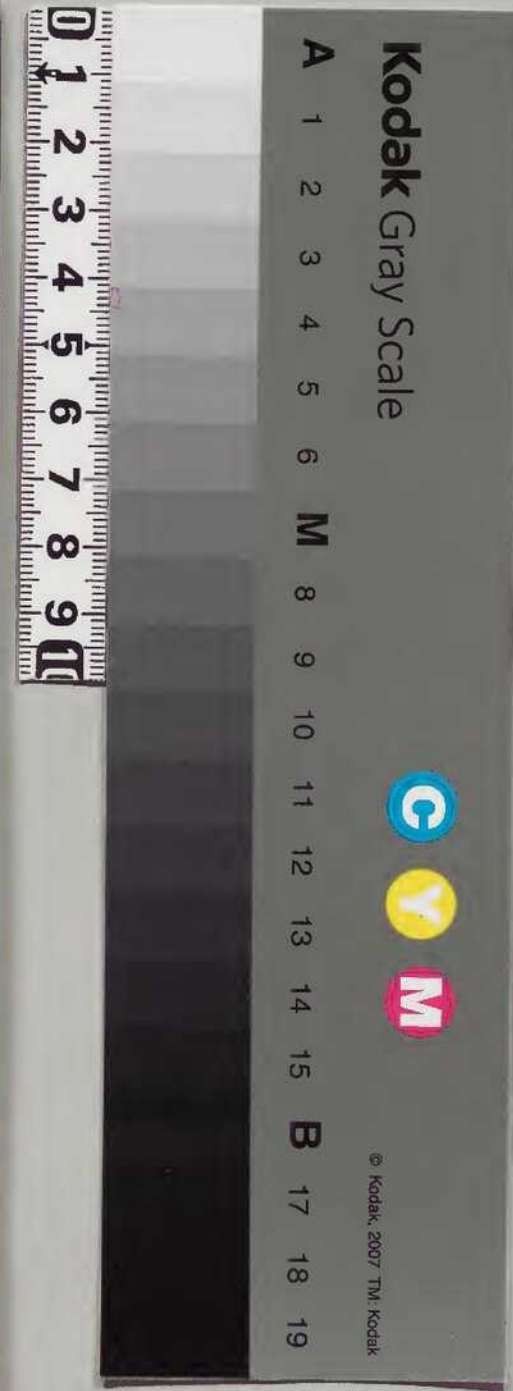
武藏國
 比企 横見
 菅 見
 足立
 下

		一五九	和書門
	一三〇	函	
二册	架	一號	類

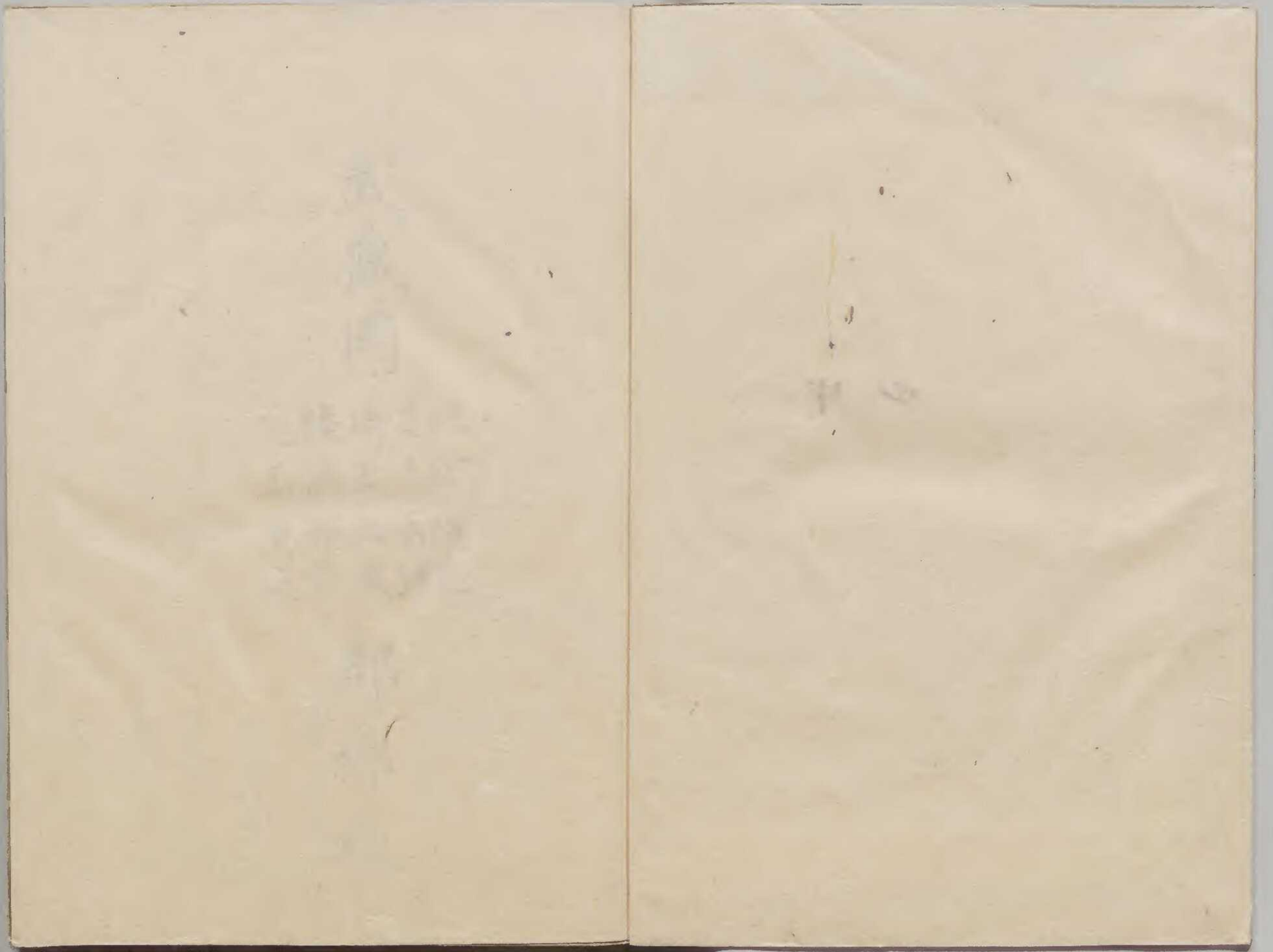
庫	文	閣	内	
毛	二	一五九五	和書	
二〇	架	二冊	類	

内閣文庫	
番號	和 15951
冊數	2 (2)
函號	176 250

國地



糊などで貼り付けられている部分がめくれない箇所あり



比企



武藏國

比企郡

- 一 高百六拾石
- 一 高七拾六石武斗并
- 一 高六拾七石
- 一 高拾四石武斗并
- 一 高百六拾七石武斗
- 一 高九拾八石武斗

淺草文庫

正社 上中下三村合光
下乞袋村

- 中乞袋村
- 上乞袋村
- 戸邊村
- 麻畑村
- 川口村

流海國
 比企郡
 武斗并
 高百六拾七石
 高七拾六石
 高六拾七石
 高拾四石
 高百六拾七石
 高九拾八石

高二百八拾石

高百拾石二年并

高百八拾石七年并

高百七拾石六年并

高二百二拾石界并

高四百貳拾石貳斗九升界

高貳百六拾石六升

高七百四拾七石貳升

高四百拾石九年并

正行中脚
九中鄉

西管村

曲作村

汀安村

南泉村

井系村

下伊系村

上伊系村

安墩村

高二百六拾石四年七升

高二百六拾石九年

高百拾石三年并

高百六拾石四年并

高百二拾石六年并

高四百石八年并

高百拾石八年并

高貳百石四年

高四百六拾石九年并

正行寺合德村

下猪村

上猪村

出屯村

下大屋村

上大屋村

下九下鄉

下新塘村

飯馮村

平溪村

一 高百拾七石昇

上彰海村

一 高武百拾八石六斗昇

宮前村

一 高百九拾九石九斗

春村

一 高武百六拾六石二斗武升

山ヶ谷戸村

一 高百武拾七石二斗昇

吉原村

一 高武百七拾九石六斗昇

牛ヶ谷戸村

一 高百武拾石六斗昇

紫竹村

一 高百拾石八斗九斗

白井沼村

一 高百八拾九石二斗昇

上八ッ林村

正保上下八ッ林村

一 高百九拾武石七斗昇

中山村

一 高武百三石七斗六斗

一本木村

一 高百九拾七石九斗八斗

下八ッ林村

一 高百武拾三石九斗三斗

岩中村

一 高武百八拾三石武升九合

畑中村

一 高百武拾九石武斗七斗

二保岩

一 高百三拾武石三斗二斗

大塚村

一 高武百拾八石七斗三斗

高畑井彩田

一 高武百武拾石二斗七斗

高畑井村

高畑井彩田

高畑井彩田

高畑井

一 高百三拾九石三斗四升
 一 高百一拾七石六斗三升
 一 高百零七拾七石八斗九合
 一 高百七拾石九斗六升
 一 高百六拾四石三斗七升
 一 高百百拾石三斗六升
 一 高百零七拾石三斗七升
 一 高百七拾石
 一 高百一拾石七斗六合

出塚村
 吹塚村
 戸守村
 梅之木村
 加那村
 松永村
 下小見村
 上小見村
 西庄村

正保上下小見濃本村

一 高百貳拾石六斗四升
 一 高百貳拾七石三斗三升
 一 高百四拾八石七斗九升八合
 一 高百百拾七石六斗七升
 一 高百零七拾石六斗七升
 一 高百零七拾石六斗六升
 一 高百零七拾石三斗三升
 一 高百零七拾石三斗三升
 一 高百零七拾石三斗三升
 一 高百零七拾石三斗三升

正保南北合度部村
 南園村
 水園村
 古氷村
 長樂村
 今泉村
 押出村
 早又村
 正保小見村
 正代村
 野中村

一 高百石 柏崎村
 一 高百石 流川村
 一 高百石 下馬高村
 一 高百石 高坂村
 一 高百石 宮鼻村
 一 高百石 毛塚村
 一 高百石 田本村
 一 高百石 石坂村
 一 高百石 岩殿村

一 高百石 中宿村
 一 高百石 葛袋村
 一 高百石 石橋村
 一 高百石 松山町
 一 高百石 車下村
 一 高百石 園郷
 一 高百石 大谷村
 一 高百石 山田村
 一 高百石 野田村

一 高武百石 田舎ノ字アリ

一 高二百石 七石 六斗 六升 七合

市之川村 月福村

一 高百九拾石 六斗

上唐子村

一 高百六拾石 七斗 六升 六合

上唐子村

一 高百七拾石 九石 七斗 六升 六合

上唐子村 羽尻村

一 高武百石

菅谷村

一 高百三拾石 武石 六斗 六升

菅谷村 菅ヶ村

一 高百拾石 武石 六斗

千手堂村

一 高武百石 武石 六斗 六升 六合

平沢村

一 高百四拾石 九石 六斗 六升 六合

水房村 廣野村

一 高百石

水房村 太郎地村

一 高百石 拾石 八斗 六升

水房村 水房村

一 高二百石 七石 六斗 六升 六合

水房村 中尾村

一 高百石 武拾石 七斗 六升

水房村 福田村

一 高武百石 三拾石 七斗 六升 六合

勝田村 上唐子村

一 高百石

勝田村 菅田村

一 高百石 拾石 六斗 六升 六合

菅田村 伴子村

一 高百石 拾石 六斗 六升 六合

和泉村

一 高武百石七升八合

勝田村

一 高百九拾石五斗

松山村

一 高百七拾石七斗八升八合

中丸村

一 高百六拾石五斗九升八合

越畑村

一 高百九拾石七斗八升八合

古田村

一 高三百拾石六斗八升八合

古里村

一 高三百石

下横田村

一 高百拾石五斗八合

遠山村

一 高六百拾石三斗七升八合

下里村

一 高六百石

上横田村

一 高武百七拾石六斗八升八合

高良梁村

一 高七拾石六斗七升八合

伴勢村

一 高百四拾石五斗八升八合

高岩村

一 高武百七拾石六斗八合

能増村

一 高武百四拾石四斗八升八合

高見村

一 高七百武拾石五斗八升八合

青山村

一 高四百九拾石四斗八升八合

小川村

一 高三百六拾石八斗八合

大塚村

一 高武百拾石武斗三升合

角山村

一 高百三拾石武斗三升合

增尾村

一 高百四石九斗四升八合

笠东村

一 高百六拾石四斗六升九合

东川村

一 高百七拾石六斗九升合

阪田村

一 高百八拾石七斗七升九合

腰鞆村

一 高百六拾石四斗七升四合

下古寺村

一 高百八拾石七斗七升九合

上古寺村

一 高百九拾石三斗四升

雲河原村

一 高武百六拾石四斗七升合

日新村

一 高百二拾石六斗八升合

玉明村

一 高百六拾石三斗六升合

别取村

一 高百六拾石三斗七升八合

平村

一 高百八拾石三斗六升合

本江村

一 高百四拾石八斗七升合

樵木村

一 高武百武石七斗九升合

田中村

一 高百九拾石七升合

園地村

一 高百七拾石九斗三升合

大附村

一 高百六拾七石六斗六升六合
 一 高百六拾七石六斗七升九合
 一 高七拾石八斗七升九合
 一 高百九拾石六斗六升九合
 一 高武百二拾石六斗六升九合
 一 高九百拾七石六斗六升九合
 一 高百六拾石九斗八合
 一 高七百石六斗六升九合
 一 高武百二拾石六斗六升九合

瀬戸村
 馬場村
 麦原村
 古池村
 番通村
 玉川正作村
 田黒村
 薄形村
 作本村

一 高武百六拾七石六斗六升九合
 一 高百六拾石
 一 高百七拾石六斗六升九合
 一 高百七拾石六斗六升九合
 一 高百七拾石六斗六升九合
 一 高百七拾石六斗六升九合
 一 高百七拾石六斗六升九合
 一 高百七拾石六斗六升九合
 一 高百七拾石六斗六升九合
 一 高百七拾石六斗六升九合

次江村
 正作正作泉井村
 高井倉村
 熊井村
 大橋村
 小泉井村
 將軍沢村
 大新村
 奥田村

一 高七拾或石五斗五合 根岸村
 一 高六拾四石五斗五合 津戸村
 一 高百二拾石六斗三升 今宿村
 一 高百八拾石八斗九升 大夏戸村
 一 高百六拾石或斗六升九合 赤沼村

正徳祥豆子村

小次方六斗七拾九石四斗或升零壹句

比全約百六拾六箇村

横見郡

一 高百零五斗五升或合 遠沼新田
 一 高四拾零四斗五升五合 須野子新田
 一 高七拾零石五升零合 新井新田
 一 高百二拾或石七斗五升或合 大和屋新田
 一 高百二拾零七石六斗五升零合 飯嶋新田
 一 高百七拾石四斗五升零合 江川新田
 一 高百拾石八斗七升九合 荒子村
 一 高或百石六斗四升零合 蚊斗巻村

江川新田 荒子村 蚊斗巻村

横見

一 高七百八拾四石五斗一升
人和田村

一 高六百拾石六斗一升
高尾新田

一 高六百四拾石九斗六升
大串村

一 高六百拾石五斗一升
万光寺村

一 高七百八拾石五斗
赤河内村

一 高六百八拾石五斗一升
流川村

一 高七百七拾石六斗一升
江尾村

一 高六百九拾石五斗一升
久保田村

一 高六百四拾石五斗一升
下保田村

一 高六百四拾石四斗一升
上保田村

一 高六百三拾石五斗一升
下砂村

一 高六百九拾石六斗一升
山下砂村

一 高六百七拾石五斗一升
音口村

一 高六百拾石七斗一升
下細谷村

一 高六百四拾石九斗一升
桑田村

一 高六百九拾石五斗一升
根小谷村

一 高六百六拾石七斗一升
和名村

一 高六百四拾石六斗一升
柚沢村

下砂村古名和久保田

根小谷村土尾村之保田

一 高百拾九石六斗六谷

中新村

一 高七百四拾石四斗七升七谷

今泉村

一 高六百拾石三斗六升七谷

一 口本村

一 高七百拾石二斗七升七谷

地頭方村

一 高九百七拾石二斗七升七谷

上砂村

一 高三百拾石二斗六升七谷

中沢村

一 高貳百拾石四斗八升七谷

小新井村

一 高二百七拾石二斗七升七谷

上細谷村

一 高百六拾石三斗六升七谷

御所村

一 高貳百二拾石三斗

黒岩村

一 高四百拾石四斗六升七谷

松崎村

一 高六百拾石二斗七升七谷

中曾根村

一 高貳百拾石三斗九升七谷

山姥下村

一 高七百四拾石

田甲村

一 高六百拾石三斗七升七谷

清負山新田

一 高貳百八拾石二斗六升七谷

長谷村

小以壹方九石七斗貳拾石二斗貳升七谷

横見郡口拾貳筒村

足立郡

正掃部省未掃部新田

掃部新田

子後町

流石新田

次郎新田

大善寺新田

伴友新田

菅原新田

長九郎新田

右中野田

高武百武拾七石八斗六谷

高九百六拾石七斗六升六谷

高武百六拾石六斗七升六谷

高四拾石六斗八升六谷

高百六拾石六斗六升六谷

高百六拾石武升六谷

高武百九拾石九斗八升六谷

高六拾石六斗六升六谷

正小三作山

一 高二百零九石七斗七升

山之谷新田

一 高武百武石六斗六升六合

廣原新田

一 高武百武拾四石九斗武合

長古原新田

一 高八百九拾石七斗七升

大谷田村

一 高武百三拾石六斗六升七合

依野新田

一 高二百三拾九石七斗武升九合

六本新田

一 高武百零拾石四斗四升六合

久九島新田

一 高二百拾九石七斗九升一合

内田新田

一 高七拾七石八斗六升七合

辰沼新田

古之谷中影田

正小谷中影田

一 高二百拾九石三斗六升七合

久右邊新田

一 高百武拾石四斗七升武合

加古邊新田

一 高二百拾石七斗七升

二口屋新田

一 高百石二百武拾石七斗一升六合

荒又村

一 高百石二百三拾石武斗四升七合

保本島村

一 高百拾石六斗六升零

小古邊新田

一 高二百八拾石六斗武升七合

梅田村

一 高百零九拾石八斗六升零

本木村

一 高百拾九石七斗六升

小壘村

一 高武百六拾石四斗六升七合
 一 高七百拾石八斗六升七合
 一 高武百拾石八斗七升七合
 一 高六百三石八升
 一 高六百六拾石八斗七升七合
 一 高九百六拾石六斗七合
 一 高六百拾七石武斗八升七合
 一 高武百六拾石九斗二升七合
 一 高六百六拾石六斗七升七合
 高野村
 浪田村
 宮本村
 西新井村
 真登村
 栗原村
 崎根村
 六月村
 竹之塚村

正木本村

正木

一 高六百七拾石四斗四升七合
 一 高武百四石四斗六升七合
 一 高拾九石六斗武升七合
 一 高九百八拾石六斗八升
 一 高四百六拾石八斗六升七合
 一 高六百八拾石九斗二升七合
 一 高四百九拾石七斗九合
 一 高武百武拾石七斗七升
 一 高百六拾石八斗六升七合
 伊具村
 堀之内村
 麻濱新田
 鹿濱村
 古子谷村
 須家村
 元郷村
 新井方村
 深多清村

吉原平柳村

正木平柳村

正木村作新田

一 高二百六石武斗八升六谷
 一 高二百六拾九石九斗七升六谷
 一 高四百貳拾石九斗七升六谷
 一 高六百拾石九斗九升六谷
 一 高六百七拾九石六斗九升六谷
 一 高三百貳拾石九斗八升六谷
 一 高八百拾石六斗七升六谷
 一 高七百八拾石六斗六升六谷

十二月田村
 梅丸村
 中居村
 小測村
 上新田村
 二野丘家村
 江戸代家村
 蓮沼村
 入谷村

一 高九百六拾石七斗七升六谷
 一 高六百七拾石武斗八升七谷
 一 高貳百六石七谷
 一 高六百六拾石八斗八升六谷
 一 高四百拾石七斗貳升六谷
 一 高貳百六拾石武斗九升六谷
 一 高六百拾石武斗九升六谷
 一 高六百拾石七斗九升六谷
 一 高三百拾石七斗八升六谷

舍人村
 梅馬村
 新里村
 柳崎村
 上谷塚村
 中谷塚村
 下谷塚村
 市右衛門新田

一 高二百八拾石六斗二升零

正三十一
東加町組

南東加村

一 高二百拾石八斗三升零

正三十二
東加町組

瀬邊村

一 高二百拾石六斗七升零

正三十三
東加町組

古進東村

一 高百拾石七斗六升零

正三十四
東加町組

東鳩村

一 高二百拾石六斗六升零

正三十五
東加町組

小東加村

一 高百拾石七斗七升零

正三十六
東加町組

左野村

一 高武百六拾石

正三十七
東加町組

新海村

一 高武百九拾石四斗七升零

正三十八
東加町組

榛松村

一 高二百六拾石六斗六升零

正三十九
東加町組

本以村

一 高武百四拾石八斗一升零

赤井村

一 高百六拾石六斗六升零

峯村

一 高武百七拾石八斗六升零

岡所新田

一 高七拾石六斗六升零

小山村

一 高百拾石六斗六升零

庄九邊新田

一 高七拾石九斗三升零

赤石新田

一 高百九拾石七斗六升零

石古字村

一 高百六拾石八斗七升零

宿藤桑村

一 高二百六拾石七斗六升零

藤桑村

一 高武百九拾六石九斗二升六谷
 一 高武百三拾九石七斗四升六谷
 一 高武七拾六石七斗六升
 一 高武六拾五石四斗六升七谷
 一 高武五拾八石二斗八升九谷
 一 高武百拾九石七斗五升六谷
 一 高武八拾八石六斗五升七谷
 一 高武拾五石武斗八谷
 一 高武百一石九斗八升七谷

梶戸村
 中曾根村
 子丸渡新田
 大井新田
 苗塚村
 小長村
 大竹村
 前野家村
 慈林村

正市
 正市
 正市
 正市
 正市
 正市
 正市
 正市
 正市
 正市

一 高武百四拾七石七斗八升六谷
 一 高武拾四石七斗七升
 一 高武百四拾五石六斗七升六谷
 一 高武百七拾八石九斗二升七谷
 一 高武百三拾武石八升七谷
 一 高武百九拾八石八斗七升
 一 高武百七拾五石武斗八升六谷
 一 高武百六石三斗武升武谷
 一 高武百拾七石六斗三升七谷

東村
 貝塚村
 若手清新田
 花栗村
 九九渡新田
 金右邊新田
 長右邊新田
 清右邊新田
 右丸新田

一 高百廿拾石五斗并容
 一 高百廿拾石六斗并容
 一 高百廿拾石七斗并容
 一 高百廿拾石八斗并容
 一 高百廿拾石九斗并容
 一 高百廿拾石并容
 一 高百廿拾石二斗并容
 一 高百廿拾石三斗并容
 一 高百廿拾石四斗并容

順家村
 安外村
 夜八新田村
 新多清新田村
 久九清新田村
 夜多清新田村
 依夜新田
 本
 戸塚村

一 高百廿拾石三斗并容
 一 高百廿拾石四斗并容
 一 高百廿拾石五斗并容
 一 高百廿拾石六斗并容
 一 高百廿拾石七斗并容
 一 高百廿拾石八斗并容
 一 高百廿拾石九斗并容
 一 高百廿拾石并容
 一 高百廿拾石二斗并容
 一 高百廿拾石三斗并容

長花新田村
 立野村
 石神村
 新井家村
 西新井家村
 浦寺村
 旭ヶ谷町
 里村
 上吉本村

高小拾石石斗昇谷
下青木村

高二百石武石九斗昇谷
过村

高武百石拾石七斗昇谷
前田村

高六百石拾石斗昇谷
川口町

高武百石拾石武斗昇谷
飯塚村

高百石六斗谷
浮間村

高小九拾石六斗昇谷
横骨根村

高百武拾石斗昇谷
塚越村

高小百石石斗七斗谷
蕨町

高小百石石斗昇谷
下戸田村

高小百石拾石斗昇谷
上戸田村

高小百武拾石斗昇谷
新着村

高小拾石九斗昇谷
惣右邊村

高四百石拾石七斗昇谷
下笹目村

高武拾石斗六斗七斗
早瀬村

高百石拾石六斗八斗谷
大野村

高九百拾石三斗昇谷
美木本村

高小百武拾石斗九斗谷
内谷村

正格 下作目村 下作目村

正格 新田

下笹目村 校郷

因谷村 校郷

一	高六拾石之斗并六合	松本村
一	高四拾石之斗并七合	曲本村
一	高二拾七石之斗并九合	沼新村
一	高四拾七石之斗并七合	麻多依村
一	高八拾石之斗并六合	由鴻村
一	高四拾石之斗并九合	新野村
一	高百石之斗并七合	道場村
一	高百石之斗并九合	西蓮寺村
一	高四拾石之斗并七合	和久保村

栗上下合大窪村

一	高百拾石之斗并九合	上久保村
一	高百拾石之斗并六合	五込村
一	高四拾石之斗并七合	山鹿村
一	高四拾石之斗并六合	鈴巻村
一	高百拾石之斗并九合	中宿村
一	高四拾石之斗并八合	中鴻村
一	高四拾石之斗并六合	町若村
一	高八拾石之斗并七合	高塚村
一	高七拾石之斗并九合	窪村

薄谷作屋

一 高三百六拾石四斗七升或合 別所村
 一 高貳百七拾或石八斗三升或合 岸村
 一 高六百之拾石九斗一升或合 白幡村
 一 高四百七拾或斗六升七合 根岸村
 一 高七百六拾石七斗一升九合 过村
 一 高六百拾或石六斗六升或合 文苑村
 一 高貳百八拾石四斗一升或合 芝村
 一 高四百或石三斗一升或合 伴前村
 一 高八百拾石七升或合 高正寺村

一 高七百八拾或石三斗一升或合 赤川村
 一 高百之拾石六斗一升或合 心本寺村
 一 高百拾或石四斗七合 左家村
 一 高之拾石七斗九升或合 新田合村
 一 高百拾石九斗九合 根岸村
 一 高四百拾石四斗一升或合 道合村
 一 高貳百拾石九斗八升七合 神戸村
 一 高拾石或斗六升或合 庄本寺新田
 一 高四百拾石七斗一升或合 本寺呂村

高百八拾石之年九升谷

柳崎村

高百石之年九升谷

井原方村

高百石之年九升谷

小石場村

高百石之年九升谷

中尾村

高百石之年九升谷

廣谷村

高百石之年九升谷

大田園村

高百石之年九升谷

東山村

高百石之年九升谷

道祖村

高百石之年九升谷

大石口村

高百石之年九升谷

大石場村

高百石之年九升谷

大石場村

高百石之年九升谷

大石場村

高百石之年九升谷

大石場村

高百石之年九升谷

大石場村

高百石之年九升谷

大石場村

高百石之年九升谷

大石場村

高百石之年九升谷

大石場村

高百石之年九升谷

大石場村

一 高武百石拾石八斗并容

村ヶ谷村

一 高百石拾石

上天沼村

一 高石拾石

上天沼村

一 高石拾石六斗并九合

小袋村

一 高武百石拾石八斗并九合

上本沼村

一 高百九拾石武斗九升合

下本沼村

一 高武百九拾石六斗九升合

傾家村

一 高石拾石武斗九升合

三室村

一 高百拾石七斗九升合

大馬本村

正隣 合野谷村

一 高武百石拾石四斗并武斗八斗

大牧村

一 高石拾石武斗六合

付馬村

一 高百武拾石六斗并合

肉野村

一 高石拾石八斗并九合

肉野村

一 高石拾石九斗七升合

源丸沼村

一 高石拾石六斗并合

立野橋

一 高石拾石武斗七合

指回村

一 高拾石七斗并

島美村

一 高九拾石武斗并合

水東村

正隣 上下合天沼村

正隣 上下合本沼村

正隣 合野谷村

指回村板

元園村作町並

大門町内
西方村
正千及元園
見上並高
三拾三

高小拾石六牙九并七谷

大門町

高小百九拾石九并八并零字

上地田村

高小拾石六牙九并七谷

高畑村

高武百拾石六牙九并七谷

玄番新田村

高小百石

中地田村

高百拾石六牙九并七谷

代山正千代作大村

高武百拾石六牙九并七谷

大邊村

高武百拾石六牙九并七谷

上地田村

高武百拾石六牙九并七谷

上地田村

高武百拾石六牙九并七谷

寺山村

高武百拾石六牙九并七谷

深谷新田

高武百拾石六牙九并七谷

藤子村

高武百拾石六牙九并七谷

高小村

高武百拾石六牙九并七谷

門前村

高武百拾石六牙九并七谷

新洗村

高武百拾石六牙九并七谷

風渡野村

高武百拾石六牙九并七谷

高小村

高武百拾石六牙九并七谷

源作村

吉下村之内
中里村
正千及元園
見上並高

正千代作大

正千代作大

一 高六百拾六石七斗五升七合

丸ヶ崎村

一 高二百零八石四升九合

小原佐村

一 高貳百^五拾六石貳升六合

鳴村

一 高九拾七石四斗

大岩村

一 高四拾石

白園村

一 高六拾六石七斗貳升七合

深谷^{正谷作屋}村

一 高貳拾石

笹丸村

一 高貳拾七石七斗四升六合

山村

一 高百四拾石六斗四升六合

片柳村

一 高八拾八石

御倉村

一 高四拾九石六斗五升

中川村

一 高六拾六石三斗

新井村

一 高七拾石三斗四升

中津村

一 高百六拾石

中丸村

一 高百六拾七石四斗七升九合

大和田村

一 高貳百拾九石三斗

蓮沼村

一 高貳百貳拾六石八斗五升

堀崎村

一 高二百拾八石七斗五合

砂村

正倉行藏

正谷作屋

正木 下村田村

高七拾名九斗八升九合 小村田村

高六拾名九斗九升 与波町

高百九名六斗六升七合 上峯村

高百二拾名六斗七升零 神田村

高百六拾名六斗零 順家村

高百六拾名六斗零 大室村

高百七拾名六斗六升 塚本村

高三百武石六斗一升 宿村

高武百九拾石六斗七升零 在冢村

正木 嶽下桑

高武百八拾名武斗零 白嶽村

高武百名四斗六升零 五与村

高百九名三升零 上山村田村

高百四拾名三斗六升 中山村田村

高武百七名八斗七升零 側海村

高百六拾名武斗零 高河津村

高百四拾名六斗六升零 嶋根村

高武百武拾名六斗一升零 三条町村

高三百拾石七斗一升零 中野林村

一 高二百八拾五石六升六谷

佐田村

一 高二百九拾石九升八升六谷

並兼作木村

一 高百八拾石

串門村

一 高百武石四斗六升六谷

水判古村

一 高武百八拾石

小内村

一 高武百四拾七石六升九谷

飯田村

一 高六百八拾石六斗四升

二ツ島村

一 高百八拾石八升六谷

土屋屋村

一 高八百八拾七石七斗九升六谷

松馬村

一 高百八拾石武斗武升六谷

上室基村

一 高四百八拾石六斗九升六谷

小室基村

一 高八百拾石四斗七升七谷

指扇村

一 高武拾石七斗九升六谷

法然寺村

一 高四百八拾石九斗六升六谷

依知川村

一 高百八拾石七斗六升六谷

上内村

一 高武百八拾石六斗八升六谷

清河寺村

一 高百石六斗六升六谷

新井村

一 高二百拾石四斗六升六谷

下関村

正字
百八拾石

兼作

一 高百七拾石六斗九升

大成村

一 高百七拾石八斗七升

本之下村

一 高百七拾石七斗九升

上野村

一 高百七拾石六斗

町内池田村

一 高百七拾石八斗

中之釘村

一 高百七拾石七斗

福香村

一 高百七拾石八斗

渡治村

一 高百七拾石八斗七升

奈良瀬戸村

一 高百七拾石六斗九升

前所村

一 高百七拾石六斗九升

戸崎村

一 高百七拾石七斗

中新井村

一 高百七拾石六斗九升

岡本村

一 高百七拾石七斗九升

境塚村

一 高百七拾石六斗

東村

一 高百七拾石六斗

水野見戸村

一 高百七拾石六斗九升

早建本村

一 高百七拾石八斗

前所村

一 高百七拾石六斗

过村

正簿釘作呈

正本通付字

正

正本付字

一 高百拾石九斗九升七合

地政方村

一 高武百七拾石武斗九升

正木 無平方二字
平方武家村

一 高武百七拾石之斗六升武合

上里村

一 高之拾石之斗九合

岸落村

一 高六拾石九斗九升九合

正木 貝塚村

一 高七百拾石之斗九升九合

正木 村作町
平方村

一 高武百七拾石八斗九升武合

正木 小瀬谷村

一 高百八拾石四斗武合

正木 一
武所目村

一 高武百七拾石八斗九升武合

味古村

一 高百九拾石八斗九升

今泉村

一 高百武拾石六斗六升

川村

一 高三百武拾石六斗九升武合

正木 大谷村

一 高百武拾石六斗九升武合

向山村

一 高百武拾石七斗七升武合

高下村

一 高百武拾石六斗八升武合

谷津村

一 高七百七拾石九斗七升武合

上尻町

一 高武百四石六斗九升武合

上尻村

一 高武百四石七斗八升武合

上尻中村

一 高小之拾名之年

東市村

東市村

一 高小之拾名之年

正市作市

東市村

一 高武百之拾名之年

上尾葛村

一 高武百之拾名之年

上尾葛村

一 高武百之拾名之年

○字之村合尾葛村

東市村

一 高武百之拾名之年

尾山村

一 高武百之拾名之年

中平塚村

一 高武百之拾名之年

正市無宿字

小室宿村

一 高武百之拾名之年

正市山田村

山田村

一 高武拾名之年

正市柄作我良

福山村

一 高武拾名之年

小貝戸村

一 高武拾名之年

中萩村

一 高武拾名之年

東市村

一 高武百之拾名之年

中平塚村

一 高武百之拾名之年

上平塚村

一 高武百之拾名之年

正市上中下三村合平塚村

大針村

一 高武百之拾名之年

洞貫村

一 高武百之拾名之年

小針宿村

正市領家村

市三村合 正小 小村

高百七拾七石八斗五升或升零 小村同家村

高百七拾七石六斗或升九合 小村新家村

高百七拾七石或升零 草台村

高百七拾七石七合 沈ヶ谷村

高百九拾八石七斗一升 南 村

高百七拾七石五升零 門外村

高百七拾七石或升零 柏庭村

高百七拾七石或升零 春日台屋村

高百七拾七石六斗五升零 赤女村

高百七拾七石 上 村

高百九拾七石五斗九升或升 小泉村

高百七拾七石五斗一升或升零 中 村

高百七拾七石或升零 夜波村

高百七拾七石或升零 丹戸本村

高百七拾七石或升零 中 毒村

高百七拾七石或升零 町 屋村

高百七拾七石八斗五升零 楠川町

高百七拾七石四斗九升零 上 村

正小 沖村

夜波村

小泉村

中 村

夜波村

丹戸本村

中 毒村

町 屋村

楠川町

上 村

一 高百六拾石之年七并之合

正木久保作注

久保村

一 高百八拾石之年并之合

倉田村

一 高武百武拾石之年七并

坂田村

一 高百武拾石之年并之合

倉人村

一 高百八拾石之年并之合

大町臺村

一 高百拾石之年并之合

藤澤村

一 高百武拾石之年并之合

下茂光村

一 高百七拾石之年并之合

花隈本村

一 高百六拾石之年并之合

上加綱村

一 高百八拾石之年九并之合

古市場村

一 高百九拾石之年八并

中下谷村

一 高百八拾石之年九并之合

南中谷村

一 高武百三拾石之年并之合

下中丸村

一 高武百六拾石之年并之合

上中丸村

一 高武百八拾石之年并之合

下加納村

一 高百六拾石之年并之合

上日出谷村

一 高百武拾石之年七并

下日出谷村

一 高百武石之年

榎沼村

川田谷村校解

正木上下合日出谷村

正木全人新田

正木村

ホ

正傳
高馬屋村
高馬屋村
高馬屋村

高百七拾石石并谷

中深井村

高百拾石石并谷

東馬屋村
正傳
高馬屋村

高百武拾石石并谷

高馬屋村

高百拾石石并谷

高尾村

高武百七拾石石并谷

高尾村

高百拾石石并谷

上谷新田

高武百拾石石并谷

上生石塚村

高百拾石石并谷

下生石塚村

高百拾石石并谷

高尾村

高百四拾石石并谷

大間村

高武百拾石石并谷

登戸村

高百拾石石并谷

中野村

高武百拾石石并谷

高野村

高九百九石石并谷

糠田村

高武子八拾石石

箕田村

高百六拾石石并谷

八幡田村

高武百拾石石并谷

市繩村

高百四拾石石并谷

寺石村

一 高之百九拾五石年一井谷 川面村
 一 高武百拾九石三斗武井谷 二ツ木村
 一 高百六拾七石年一井 中井村
 一 高八百八拾武石七斗八升 小石村
 一 高武百三拾六石武斗九升武谷 二所見村
 一 高百八拾石四斗四升武谷 明用村
 一 高三百四拾八石六斗武井谷 前砂村
 一 高百三十七拾六石年一井谷 吹上村
 一 高百武百三拾七石武斗四升谷 大芦村

一 高百六拾武石年一井谷 榎戸村

小以拾之方四斗六拾六石八斗年一井武谷寄七斗
 是立初四百六拾武箇村

田因降
 一 高百石

狩馬
 牧内通記行
 山原方

葛飾郡

- 一 高百八拾七石九斗六升
- 一 高百八拾七石九斗六升
- 一 高百八拾七石九斗六升
- 一 高百八拾七石九斗六升
- 一 高百八拾七石九斗六升
- 一 高百八拾七石九斗六升
- 一 高百八拾七石九斗六升
- 一 高百八拾七石九斗六升
- 一 高百八拾七石九斗六升
- 一 高百八拾七石九斗六升

元因
中田新田村内
大田共衛新田
村々無高

葛飾

永代新田村
砂村新田
大塚新田村
中田新田村
新田村
新田村
新田村
新田村

一 高百七拾或石武斗并谷
 一 高百八拾或石武斗并谷
 一 高百九拾或石武斗并谷
 一 高百拾或石武斗并谷
 一 高百一拾或石武斗并谷
 一 高百二拾或石武斗并谷
 一 高百三拾或石武斗并谷
 一 高百四拾或石武斗并谷
 一 高百五拾或石武斗并谷
 一 高百六拾或石武斗并谷
 一 高百七拾或石武斗并谷
 一 高百八拾或石武斗并谷
 一 高百九拾或石武斗并谷
 一 高百拾或石武斗并谷

正海邊新田村
 正海邊新田村
 正海邊新田村
 正海邊新田村
 正海邊新田村
 正海邊新田村
 正海邊新田村
 正海邊新田村
 正海邊新田村
 正海邊新田村
 正海邊新田村
 正海邊新田村
 正海邊新田村
 正海邊新田村

一 高百七拾或石武斗并谷
 一 高百八拾或石武斗并谷
 一 高百九拾或石武斗并谷
 一 高百拾或石武斗并谷
 一 高百一拾或石武斗并谷
 一 高百二拾或石武斗并谷
 一 高百三拾或石武斗并谷
 一 高百四拾或石武斗并谷
 一 高百五拾或石武斗并谷
 一 高百六拾或石武斗并谷
 一 高百七拾或石武斗并谷
 一 高百八拾或石武斗并谷
 一 高百九拾或石武斗并谷
 一 高百拾或石武斗并谷

大馮村
 平方村
 柳馮村
 龜戶村
 小名木村
 小村井村
 高西川村
 信地村
 少梅村

一 高百九拾八石八斗或合

一 高或百五拾石二斗二升

一 高六百或拾石或斗五升二合四勺

一 高五百二拾石或斗二升三合

一 高八拾或石或斗三升二合

一 高百七拾石八斗或斗二合

一 高百七拾石九斗五升四合

一 高七拾石或斗八升二合

一 高六百拾石七斗八升八合

正浪作洲

浪作洲

大島新田村

寺嶋村

浪田村

浪田村

外新田

木之下村

若宮新田村

木下川村

一 高六百拾石二斗二升七合

一 高五百拾石七斗五升

一 高或百拾石九斗或斗九合

一 高九百石七斗九合

一 高九百五拾石四斗五升八合

一 高五百石二斗四升三合

一 高七百石拾石二斗二升八合

一 高或百或拾石七斗或斗三合

一 高子拾石或斗二合

正舟延新田

舟延村

正東西二村

西宮新田村

東宮新田村

長嶋村

桑川村

正野田村

一 高武子二百八拾九石五斗八升二合
 一 高子九百八拾二石八斗七升七合
 一 高四首八拾二石八斗二升二合
 一 高二首八拾二石七斗二升二合
 一 高武首七拾石五斗四合
 一 高五首二拾九石七斗七升二合
 一 高首四拾四石七斗七升
 一 高四首八拾二石五斗二升九合
 一 高武首拾二石八斗五升二合

東小松川村
 西小松川村
 下小松川村
 木一色村
 上小松村
 真戸村
 真戸影田村
 松本村
 影松村

正永平元回村字十三

一 高四首拾二石九斗七升七合
 一 高子或首九拾二石七斗二合
 一 高百二拾五石八斗五合
 一 高二首拾四石七斗七升五合
 一 高四首八拾二石七斗九升二合
 一 高七拾石六斗八合
 一 高八拾二石九斗七升七合
 一 高五首五拾七石八斗九升九合
 一 高百九拾石九斗

正村字十三野作
 西市野江村
 正永一作市野作
 東小野江村
 下今井村
 上今井村
 下鎌田村
 當代鴻村
 前野村
 上鎌田村
 谷河内村

正永當代鴻村

十 高武百八拾石五斗五合

一 高百五拾石五斗

六 高百拾石六斗九合

六 高百石

十 高百八拾石五斗五合

六 高百七拾石五斗五合

六 高百五拾石三斗五合

六 高百三拾石五斗五合

六 高百九拾石五斗五合

六 高百五拾石五斗五合

六 高百九拾石五斗五合

十 高百七拾石五斗五合

六 高百七拾石五斗五合

六 高百八拾石五斗五合

六 高百五拾石五斗五合

六 高百六拾石五斗五合

六 高百七拾石五斗五合

六 高百八拾石五斗五合

正市ノ簿市野

一野 江野西

正市上下合 伴野村

伴野村

上篠湯村

麻骨村

真宿村

細田村

上一名村

海ノ湯村

正市ノ簿市野

一野 江野西

正市上下合 伴野村

伴野村

上篠湯村

麻骨村

真宿村

細田村

上一名村

海ノ湯村

下小岩村

中 小岩村

伴与田村

小岩田村

上小岩村

彌倉新田村

曲合村

新 宿所

森 有村

一 高百貳拾壹石五斗四升
 一 高百壹拾玖石四斗貳升貳合
 一 高百零捌石貳斗七升五合
 一 高百零陸石貳斗肆升八合
 一 高百零四石壹斗九升五合
 一 高百零貳石壹斗八升八合
 一 高百零壹石壹斗八升八合
 一 高百零石壹斗八升八合
 一 高百零石壹斗八升八合
 一 高百零石壹斗八升八合

磯原村
 上千葉村
 下子葉村
 青戸村
 中系村
 流之河村
 立石村
 梅田村
 浪江村

一 高百五拾八石七斗貳升七合
 一 高百零九拾玖石貳斗貳升三合
 一 高百零拾八石八斗七升五合
 一 高百零五拾六石二斗九升七合
 一 高百零貳拾壹石貳斗六升
 一 高百零九拾石九斗九升四合
 一 高百零八拾石壹斗四升貳合
 一 高百零八拾石九斗二升二合
 一 高百零六拾石五斗七合

系村
 川端村
 日米新野村
 篠原村
 宝木塚村
 小谷野村
 堀切村
 柳原村
 小荻村

栗小谷野柳原二村合小谷野村
 亦ウキ
 小谷野村
 柳原村

義見子小谷野村

六 高二百三拾石五斗五升二合

六 高二百五拾石五斗七升四合

六 高百四拾七石九斗二升四合

六 高百三拾九石七斗二升八合

六 高百一拾七石五斗九升

六 高七拾五石五斗二升

六 高百四拾六石八斗八升或合多

六 高二百或拾八石七斗二升

六 高二百九拾九石二斗四升八合

辰塚村

猿ヶ又村

小倉新田

金町村

芝又村

下小倉村

上小倉村

苑和田村

彦江村

酒井村

六 高二百三拾石五斗或合

前川村

六 高百六拾或石四斗或升七合

下新田

六 高七拾五拾或石七斗二升二合

一本木村

六 高二百一拾三石五斗九合

横地村

六 高百三拾二石八斗二升七合

長...

六 高百九拾二石或斗四升二合

...

六 高百六拾九石八斗五升或合

...

六 高百八拾八石五斗九升二合

谷口 境木 村

三九村

戸ヶ崎村

赤巻村

茶谷村

高次村

小倉村

長戸村

徳島村

彦沢村

元因
鎌倉村
長沼村内
大膳村
八丁堀村内
市助村
石目り

十 高百或拾石五斗五合
十 高二百七拾石五斗五合
十 高二百或拾石五斗五合
十 高百或拾石五斗五合
十 高二百或拾石五斗五合
十 高二百或拾石五斗五合
十 高二百或拾石五斗五合
十 高二百或拾石五斗五合
十 高二百或拾石五斗五合
十 高二百或拾石五斗五合

音近免村
上口村
長沼村
八丁堀村
下高川戸村
高野村
上高川戸村
上高川戸村

十 高百或拾石五斗五合
十 高二百七拾石五斗五合
十 高二百或拾石五斗五合
十 高百或拾石五斗五合
十 高二百或拾石五斗五合
十 高二百或拾石五斗五合
十 高二百或拾石五斗五合
十 高二百或拾石五斗五合
十 高二百或拾石五斗五合
十 高二百或拾石五斗五合

高成村
高野村
高野村
高野村
高野村
高野村
高野村
高野村
高野村
高野村

一 高田八拾石二年五斗五合
 一 高田七拾石九年二斗
 一 高田五拾石八年九斗五合
 一 高田七拾石二年八斗二合
 一 高田八拾石二年九斗五合
 一 高田八拾石二年
 一 高田九拾石二年七斗二合
 一 高田九拾石二年八斗八合
 一 高田九拾石二年五斗五合

丹後村
 大廣戸村
 中曾根村
 高久村
 高野村
 高野村
 二ツ沼村

一 高田七拾石八年七合
 一 高田七拾石七年五斗五合
 一 高田七拾石九年五合
 一 高田九拾石九年五斗五合
 一 高田九拾石二年五斗五合
 一 高田九拾石二年七斗五合
 一 高田九拾石二年七斗五合
 一 高田九拾石二年七斗五合

後谷村
 前圃村
 小谷塚村
 三浦野江村
 古場村
 飯沼村
 中嶋村
 木賣新田
 木賣村
 正浮木賣川村

一 高八百拾五石或斗五斗二合
 一 高三百八拾二石二斗八斗或斗
 一 高三百七拾九石八斗二斗二合
 一 高二百拾五石五斗八合
 一 高八百三拾七石五斗五斗四合
 一 高六百八拾五石七斗七斗四合
 一 高四百七拾七斗或斗七合
 一 高四百七拾七石五斗二斗四合
 一 高六百七拾九石五斗二斗或斗

下赤岩村
 上笹塚村
 八子村
 下内川村
 上内川村
 廣嶋村
 拾五新村
 田嶋村
 上赤岩村

正赤無上字每作條
正赤上下合内河村 正川也字
正赤廣嶋折内
正赤田嶋折内

一 高六百九拾九石六斗八合
 一 高四百或石六斗五斗或斗
 一 高六百四拾九石五斗二斗或斗
 一 高四百七拾九石三斗或斗或斗
 一 高六百六拾七石九斗或斗或斗
 一 高六百九石四斗二合
 一 高四百石六斗或斗或斗
 一 高六百拾石或斗八斗九合
 一 高四百六拾七石九斗二斗或斗

松伏村
 上川戸村
 赤沼村
 磯子口村
 岩塚村
 牛嶋村
 新川村
 梅塚村
 八町目村

正赤折川折内

一 高六百之拾之石武牙宋谷 正示不郭院新田 小測村

一 高六百之拾九之石武牙宋谷 正示不郭院新田 不動院村

一 高武百九拾四之石武牙宋谷 正示不郭院新田 梅菴村

一 高武百之拾之石武牙宋谷 正示不郭院新田 人塚村

一 高武百武拾之石武牙宋谷 正示不郭院新田 桑海新田

一 高武百拾之石武牙宋谷 正示不郭院新田 三之儀新田

一 高七百之拾之石武牙宋谷 正示不郭院新田 中郷村

一 高六百武拾之石武牙宋谷 正示不郭院新田 泥根村

一 高六百之拾九之石武牙宋谷 正示不郭院新田 泥宿新田

一 高七百武拾之石武牙宋谷 正示不郭院新田 并塚村

一 高六百拾九之石武牙宋谷 正示不郭院新田 号合新田

一 高武百拾四之石武牙宋谷 正示不郭院新田 蓮沼村

一 高六百拾七之石武牙宋谷 正示不郭院新田 照市新田

一 高七百七拾七之石武牙宋谷 正示不郭院新田 友羽村

一 高武百拾之石武牙宋谷 正示不郭院新田 源内新田

一 高六百之拾九之石武牙宋谷 正示不郭院新田 松久新田

一 高六百拾七之石武牙宋谷 正示不郭院新田 上分新田

一 高六百拾九之石武牙宋谷 正示不郭院新田 宮内新田

高小百拾石四斗一升

正行 依馬新田 依馬村

高七拾石石斗一升

正行 廣戸新田 廣戸村

高二百拾石石斗一升

遠波村

高六拾石石斗一升

廣搦新田

高六拾石石斗一升

倉松村

高七拾石石斗一升

清地村

高小百石石斗一升

橋戸町

高貳百貳拾石石斗一升

大鳴村

高小百石石斗一升

小高村

高貳百貳拾石石斗一升

正行 茨嶋新田 茨嶋村

高小百石石斗一升

下神村

高小百拾石石斗一升

上高村

高貳百拾石石斗一升

大神嶋村

高貳百拾石石斗一升

古波村

高貳百拾石石斗一升

上戸村

高小百拾石石斗一升

安戸村

高小百拾石石斗一升

神廟村

高小百拾石石斗一升

長間村

高武百九拾或石一斗

正河魚村字 惠新田村

高百九拾或石二斗

中股村

高百九拾九石六斗

正河魚作加 平次野村

高百八拾四石四斗

平次野村

高百拾九石八斗

高次加村

高七拾三石八斗

正河無下字 仁字和園村

高百或拾二石九斗

正河魚上字 上字和園村

高百或拾石七斗

平右烟村

高百或拾石六斗

志色内村

高百或拾石八斗

木立村

高百拾石六斗

上吉烟村 小七新田

高百拾石五斗

豐新田

高百拾石七斗

上右烟村

高百拾石九斗

檀現堂村

高百拾石四斗

正河共田字町 牛子町

高百九拾或石七斗

内玉府方村

高百拾石三斗

牛子町 村

高百拾石二斗

正河共上中下三村合三川 下川湯村

正河共上中下三村合三川 崎村

高百拾石八年九斗或谷

在河海

中川邊村

高百拾石六年或斗畧

上川邊村

高百或拾石七年或斗畧

西大輪村

高百拾石三年或斗畧

野村

高百九拾石七年或斗畧

東大輪村

高百七拾石三年或斗畧

小塚村

高百拾石七年或斗畧

卯玉府村

高百七拾石三年或斗畧

高波野村

高百八拾石或斗畧

松石村

高百或石三年或斗畧

龜邊肉村

高百八拾石三年或斗畧

八南村

高百八拾石四年

鴻川村

高百拾石三年或斗畧

高柳村

高百八拾石三年

高柳新田

高百三石或斗畧

新井村

高百拾石九年或斗畧

河東代村

高百八拾石三年或斗畧

瓶塚村

高百九拾石或斗畧

中里村

正傳共中里新田

正傳共實作加

正傳南作浦

元圖有村子

正傳川原代新田正河也

一 高武百武拾之石武斗之谷

小右清門村

一 高百八拾石九斗之谷

正簿廣嶋新田
廣嶋村

一 高百八拾之石四斗之谷

依田新田

一 高百八拾之石武斗九斗之谷

依田村

一 高百八拾之石四斗之谷

有田村

一 高百武拾之石武斗之谷

間瀬新田

一 高百七拾之石四斗之谷

元國長作永
松尾村

一 高百七拾之石武斗之谷

伴坂村

一 高百八拾之石武斗九斗之谷

正上河通新田
桑橋町

小武拾之石七斗八拾之石九斗武斗九斗武斗

葛飾郡武百八拾九斗村

倚玉郡

- 一 高百拾石六斗七升谷 古新田村
- 一 高百拾石六斗七升谷 人瀬村
- 一 高百拾石六斗七升谷 浮塚村
- 一 高百拾石六斗七升谷 人東村
- 一 高百拾石六斗七升谷 川崎村
- 一 高百拾石六斗七升谷 本有根村

正隆 古新田 元國 新田村

一 高武百拾石八斗九升零
 一 高武百九拾石五升零
 一 高武百七拾石六斗七升零
 一 高武百五拾石七斗零
 一 高武百三拾石八斗零
 一 高武百一拾石九斗零
 一 高武百零拾石零
 一 高武百零拾石零
 一 高武百零拾石零
 一 高武百零拾石零
 一 高武百零拾石零
 一 高武百零拾石零

中馬場村
 大智根村
 西袋村
 柳宮村
 上馬場村
 後谷村
 小俣田村
 武所目村
 鷹ヶ首根村

一 高武百七拾石零
 一 高武百九拾石零
 一 高武百七拾石零
 一 高武百五拾石零
 一 高武百三拾石零
 一 高武百一拾石零
 一 高武百零拾石零
 一 高武百零拾石零
 一 高武百零拾石零
 一 高武百零拾石零
 一 高武百零拾石零
 一 高武百零拾石零

松木村
 立地場村
 伊原村
 青柳村
 心條村
 横本村
 小足村
 前府村
 宮條村

元國及正傳
大相模東方村
山石村
無字同

一 高六百八拾石武斗并谷 瓦骨根村
 一 高六百六拾石武斗并谷 西方村
 一 高六百之拾石九并七合 東方村
 一 高六百武石之并谷 東方村
 一 高六百九拾石之并 足田方村
 一 高武百武拾石之并七并谷 南方村
 一 高武百七石之谷 中嶋村
 一 高六百之拾石并 増森村
 一 高六百之拾石并谷 増林村

一 高六百八拾石武斗并谷 麦塚村
 一 高六百七拾石武斗并谷 洋東村
 一 高武百八拾石武斗并 登戸村
 一 高六百八拾石武斗并谷 蒲生村
 一 高六百拾石武斗并谷 大石村
 一 高六百武石之并并谷 七左邊村
 一 高六百武石之并七并并谷 紙巻村
 一 高六百石九并之谷 石中村
 一 高六百七石之并并谷 二ノ新田

一 高七百八拾貳石六斗九升貳合 小林村
 一 高貳百四拾石六斗貳升七合 花田村
 一 高六百拾石六斗貳升九合 正宿 鐵ヶ谷町
 一 高六百七拾石六斗九升貳合 大房村
 一 高七百石四斗八升六合 宮町建村
 一 高九百四拾石九斗七升六合 神の下村
 一 高百六拾石貳斗八升六合 長崎村
 一 高六百四拾石八斗九升六合 萩崎村

一 高百九拾七石九斗九升六合 大森村
 一 高六百四拾石七斗六升九合 大里村
 一 高貳百拾石貳斗 正防共新田 源十郎村
 一 高六百八拾石七斗六升九合 大森村
 一 高二百三拾石九斗八升六合 向島ヶ村
 一 高貳百九拾石九斗六升六合 川崎村
 一 高貳百拾石九斗貳升 大松村
 一 高貳百八拾石貳斗七合 大松村
 一 高七百六拾石九斗八升六合 新渡村

船渡村之校郷

一 高六拾九石七斗六升零

福嶋新田

一 高四百貳拾四石六斗貳升零

人泊村

一 高八百貳拾三石八斗一升零

年方村

一 高六拾九石二斗七升零

菅束新田

一 高二百九拾石四斗六升零

大枝村

一 高四百七拾三石四斗七升零

上野久里村

一 高六百貳拾五石九斗一升零

下野久里村

一 高四百拾石貳斗六升零

志回村

一 高貳百三拾七石貳斗一升零

袋山村

一 高貳百六拾石六斗八升零

大竹村

一 高二百六拾石六斗一升零

大道村

一 高四百石四斗一升零

正之宮村

一 高六百七拾石四斗六升零

砂原村

一 高四百六拾石四斗九升零

小曾川村

一 高百八拾石四斗八升零

野馬村

一 高二百八拾石四斗一升零

後香村

一 高六百拾石七斗零

西新井村

一 高六百石七斗九升零

沟上新田

高六百六拾石五斗七升七合 狗上村

高六百九拾石五斗八升七合 虎ヶ崎村

高六百四拾石四斗八合 虎ヶ崎新田

高七百武拾石八斗七合 野崎村

高千武拾石六斗六升七合 高岩根村

高百武拾石五斗七升七合 藤下郎新田

高七百三拾石五斗七升七合 末田村

高百六拾石七斗八合 大森村

正市共相

大畠村

高千七拾石五斗六升七合 飯後村

高武百三拾石武斗九升七合 中野村

高六百拾石九斗七升七合 大場村

正市海以買共世新方二字

新方次野村

高武百六拾石八斗七升七合 大戸村

高武百七拾石五斗六升七合 大森村

高武百武拾石四斗六升七合 大田村

正市共新田

高岩村

高六百六拾石五斗七升七合 市野割村

一 高子二百九拾石九斗八升

柏松町

正傳共作槽

一 高武百四拾石武斗八升

台東新田

一 高三百四拾石武斗

長官村

一 高百八拾石武斗

僧長村

一 高武百拾石武斗九斗

村山

一 高百三拾石武斗

仁新井村

一 高百九拾石武斗

浮屋村

一 高九百石武斗

寒谷村

一 高百拾七石七斗

世久保村

一 高百九拾石武斗

世久保新田

一 高百四拾石武斗

横根村

一 高百四拾石武斗

志福村

一 高百八拾石武斗

柏崎村

一 高七百八拾石武斗

加倉村

一 高百四拾石武斗

若下村

一 高武百四拾石武斗

町方

一 高七百武拾石武斗

版塚村

一 高武百四拾石武斗

大鹿村

一 高百拾九石二年并九合

增戶村

一 高百拾石九年并合

增富村

一 高武百拾石四年并合

中曾根村

一 高七百拾石二年并合

新方袋村

一 高武百石七年并合

上蛭田村

一 高武百石八年并合

下蛭田村

一 高百拾石九年并合

花積村

一 高六百拾石七年并合

平野村

一 高百武拾九石二年并合

过村

一 高七拾七石六年并合

中宿村

一 高百石

箕輪村

一 高武百石七年并合

平林寺村

一 高七拾七石八年并合

金重村

一 高百拾石八年并合

掛村

一 高三百九拾石三年并合

上野村

一 高六百拾石五年并合

表慈恩寺村

一 高六百石二年并合

裏慈恩寺村

一 高百石

慈恩寺村

正簿〇〇〇〇合慈恩寺村

正簿共無新方二字

正未比為下回

一 高九拾石四斗七升九合
 一 高八拾七石六斗七升九合
 一 高四拾石七斗六升
 一 高三拾六石武斗六升合
 一 高百六拾石武斗六升合
 一 高百九拾石八斗八升合
 一 高百六拾石六斗八升合
 一 高百七拾石九斗六升合
 一 高百七拾石五斗

川崎村
 馬也村
 下蓮田村
 上蓮田村
 黒濱村
 江ヶ崎村
 園泉村
 麻室村
 肉牧村

一 高九拾石五斗武斗
 一 高武拾石五斗七升九合
 一 高百九石四斗六升七合
 一 高百六拾石六斗六升合
 一 高百九拾石武斗六升合
 一 高百六拾石武斗六升合
 一 高百九拾石武斗六升合
 一 高百六拾石武斗六升合
 一 高百九拾石武斗六升合

道水川村
 道口蛭田村
 梅田村
 小海村
 相模原村
 注力村
 古ヶ場村
 長崎村
 香山村
 目録
 黒濱村
 正小古作小

一百七拾七名武斗并谷 城村

一百九拾六石九年武斗并谷 中国戸村

一百零五拾或名三斗并谷 中国戸村

一百零四拾石斗并谷 上国戸村

一百零三拾九石七斗七升或合 駒邊村

一百零二拾或拾石斗并谷 高虫村

一百零一拾九石六升或合 上平村

一百零或拾石斗并谷 井浜村

一百或七拾六石谷 貝塚村

一百零六拾七名斗并谷 根全村

一百零五拾石斗并谷 根全村

一百零四拾六石八斗并谷 白尾村

一百零三拾或名斗并谷 藤津村

一百零二拾七名斗并谷 大田村

一百零一拾零九斗并谷 古羽村

一百或六拾石斗并谷 栗原村

一百零四拾九石斗并谷 喜色村

一百或六拾七名斗并谷 西村

高小拾石石斗、茶斗
 高七百九拾石石斗、茶斗
 高六百三拾石石斗、茶斗
 高四百三拾石石斗、茶斗
 高三百三拾石石斗、茶斗
 高二百三拾石石斗、茶斗
 高一百三拾石石斗、茶斗
 高八十石
 高七十石
 高六十石
 高五十石
 高四十石
 高三十石
 高二十石
 高十石

下子見村
 鹿井村
 梅口村
 東村
 陳堀村
 河原村
 基村
 上人橋村
 下人橋村

正木上下合大崎村

元園
柴山村、内九
屋村あり
元園世八字

高小拾石石斗、茶斗
 高七百九拾石石斗、茶斗
 高六百三拾石石斗、茶斗
 高四百三拾石石斗、茶斗
 高三百三拾石石斗、茶斗
 高二百三拾石石斗、茶斗
 高一百三拾石石斗、茶斗
 高八十石
 高七十石
 高六十石
 高五十石
 高四十石
 高三十石
 高二十石
 高十石

荒井新田
 柴山村
 小林村
 正木作柏
 柏石村
 武黄地村
 笠原村
 正木上下合二村
 上心地村
 下心地村
 上種豆村

正木上下合二村

高四百拾石水井谷 中種是村

高四百拾石水井谷 中種是村

高四百拾石水井谷 中種是村

高四百拾石水井谷 中種是村

高四百拾石水井谷 中種是村

高四百拾石水井谷 中種是村

高四百拾石水井谷 中種是村

高四百拾石水井谷 中種是村

高四百拾石水井谷 中種是村

高四百拾石水井谷 中種是村

高四百拾石水井谷 中種是村

高四百拾石水井谷 中種是村

高四百拾石水井谷 中種是村

高四百拾石水井谷 中種是村

高四百拾石水井谷 中種是村

高四百拾石水井谷 中種是村

高四百拾石水井谷 中種是村

高四百拾石水井谷 中種是村

高四百拾石水井谷 中種是村

高四百拾石水井谷 中種是村

高四百拾石水井谷 中種是村

中種是村

中種是村

新堀村

戸ヶ崎村

三ヶ村

下法久村

上清久村

上子初村

上内村

上子見村

雨久森村

青柳村

江雨村

久森村

鷺宮村

川口村

南大塚村

南藤橋村

南藤橋村

南藤橋村

南藤橋村

高七百九拾石文谷

柳生村

高六百拾七石七斗

麦倉村

高九百拾七石四斗

飯糶村

高百拾石六斗

大首村

高百拾石五斗

依波村

高七百拾石

砂束村

高四百拾石

細石村

高六百石七斗

道目村

高七百七拾石

平北村

高六百石九斗七合

下新井村

高七百拾石

松子木村

高六百拾石

生出村

高六百九拾石

水原村

高六百七拾石

中妻村

高六百拾石

久和寺村

高六百八拾石

割目村

高六百九拾石

中首根村

高六百拾石

今降村

一 高七百拾六石五斗八升八合 肉田ヶ谷村
 一 高六百或拾石七斗 馬田村
 一 高四百拾石四斗五升 山熊村
 一 高六百九拾石五斗 禮羽村
 一 高六百九拾石或石四斗九升 上高柳村
 一 高六百七拾石七斗六升 中高柳村
 一 高或百或拾石五斗 北沢村
 一 高二百八拾石五斗九升 舟越村
 一 高四百九拾石六斗 花邊村

一 高六百拾石或斗 久中村
 一 高六百拾石或斗 水藤崎村
 一 高六百九拾石或斗 榎邊川村
 一 高六百拾石七斗六升 松永新田村
 一 高七百或拾石六斗 西門寺村
 一 高六百九拾石九斗九升 谷山原村
 一 高六百九拾石六斗八升 三保村
 一 高六百或拾石六斗 不動尾村
 一 高六百拾石五斗九升 中谷村

一 高百拾貳名年七升

寺ヶ谷戸村

一 高貳百拾名年九升

廣川村

一 高九拾名七升

寺ヶ谷戸村

一 高百拾名年九升

寺ヶ谷戸村

一 高百拾名年七升

寺ヶ谷戸村

一 高百九拾名年七升

寺ヶ谷戸村

一 高百拾名年七升

寺ヶ谷戸村

一 高百拾名年七升

寺ヶ谷戸村

一 高百九拾名七升

寺ヶ谷戸村

一 高貳百拾名年七升

寺ヶ谷戸村

一 高百拾名年七升

寺ヶ谷戸村

一 高百拾名年七升

寺ヶ谷戸村

一 高百拾名年七升

寺ヶ谷戸村

一 高百拾名年七升

寺ヶ谷戸村

一 高百拾名年七升

寺ヶ谷戸村

一 高百拾名年七升

寺ヶ谷戸村

一 高百拾名年七升

寺ヶ谷戸村

一 高百拾名年七升

寺ヶ谷戸村

正木寺ヶ谷戸新田

寺ヶ谷戸村

正木村

正木寺ヶ谷戸村

元田

一 高百石名斗九升

尾崎村

一 高六百石名九斗七升各

今泉村

一 高武百石名九斗七升

新東村

一 高六百石名九斗七升各

新東村

一 高武百石名九斗七升各

新東村

一 高武百石名九斗七升各

新東村

一 高七百石名九斗七升各

道本治村

一 高九百石名九斗七升各

尾古井村

一 高六百石名九斗七升

野屋村

一 高八百石名九斗七升各

津戸村

一 高九百石名九斗七升

上子子林村

一 高六百石名九斗七升

中羽生村

一 高六百石名九斗七升各

水袋村

一 高四百石名九斗七升各

秀安村

一 高四百石名九斗七升各

加朋ヶ崎村

一 高六百石名九斗七升各

須敷村

一 高九百石名九斗七升各

正川作河 崎村

一 高六百石名九斗七升

砂山村

正川作河
今泉村
新東村

高百貳拾石并谷 小松村

高百九拾石并谷并谷 岩瀬村

高百七拾石并谷 上羽生村

高百七拾石并谷 所場村

高百六拾石并谷并谷 藁沢村

高百九石并谷并谷 所川又村

高百貳拾石并谷并谷 上川又村

高百六拾石并谷并谷 小原又村

高百六拾石并谷并谷 桑崎村

高百四石并谷并谷 新川村

高百九石 上原石村

高百六拾石并谷并谷 廣田村

高百六拾石并谷并谷 小針村

高百貳拾石 廣田村

高百六拾石并谷并谷 野村

高百七拾石 利田村

高百拾石并谷并谷 袋新田

古名羽生所場

正國羽生所場

正河俣傳又作俣

正河俣傳又作俣

正作加

正原上下合真名松村

高四首石七并谷

袋村

高三首石并谷

堤根村

高二首石并谷

鎌塚村

高一首石并谷

大井村

高九首石并谷

下忠村

高六首石并谷

梅上村

高五首石并谷

堤根村

高四首石并谷

渡柳村

高三首石并谷

玉村

正高四下三村谷堤上堤柳村

高六首石并谷

池百村

高武九首石并谷

長野村

高九首石并谷

高小玉村

高六首石

小見村

正高小作小

高九首石并谷

荒木村

高六首石并谷

上新村

高六首石并谷

新田

高武九首石并谷

次賀村

高六首石并谷

下中條村

上新田

正高六賀作加

一 高九百零九石昇

秋糸村

一 高六百八拾九石二升三合

鳥見塚村

一 高七百零九石二升三合

和田村

一 高六百零九石二升

白川戸村

一 高六百零九石二升七升

谷之郷

一 高六百零九石二升三合

血尾村

一 高六百零九石二升三合

田村

一 高六百零九石二升三合

中里村

一 高六百零九石二升

上池馬村

正行上中下合村

一 高六百零九石二升七升

中池馬村

一 高六百零九石二升

下池馬村

一 高六百零九石

中江塚村

一 高六百零九石二升三合

中塚村

一 高六百零九石二升三合

中川三村

一 高六百零九石二升三合

池上村

一 高六百零九石二升三合

小藪田村

一 高六百零九石二升

戸加村

一 高六百零九石二升三合

平戸村

正保共作所

一 高子六百石或斗、是并谷、上之村

一 高子四百石或斗、是并谷、上之村箱田村

一 高子三百石或斗、是并谷、上川上村

一 高子二百石或斗、是并谷、小曾根村

一 高子二百石或斗、是并谷、今井村

一 高子二百石或斗、是并谷、上中降村

一 高子二百石或斗、是并谷、南河原村

一 高子二百石或斗、是并谷、大塚村

一 高子二百石或斗、是并谷、小川新田

一 高子二百石或斗、是并谷、北河原村

一 高子二百石或斗、是并谷、酒卷村

一 高子二百石或斗、是并谷、江川新田

一 高子二百石或斗、是并谷、掛新田

一 高子二百石或斗、是并谷、長尾新田

一 高子二百石或斗、是并谷、九草新田

一 高子二百石或斗、是并谷、上入増新田

一 高子二百石或斗、是并谷、下入増新田

小武拾方字首之石或斗、是并谷、

坊出約四百武拾之角村

幡羅郡

- 一 高六百之拾七名二年
- 一 高六百之拾六名二年武拾名
- 一 高六百之拾七斗
- 一 高六百之拾六名二年九斗名
- 一 高六百之拾九名九年
- 一 高六百之拾七名二年七斗名
- 一 高六百之拾七名二年

横沼村
 中多良村
 中多良村
 中多良村
 新橋村
 玉井村
 鹿嶋村

在名玉井新田

玉井新田 正井下右

正井下右

高七拾七名四斗七升合

高柳村

高六拾名四斗

新堀村

高百六拾名九升合

正拾拾 下六名村

高百六拾名六斗七升合

新堀新田村

高百六拾名八升合九斗

正拾拾 三ヶ尻村

高百六拾名五斗七升

栄崎村

高百六拾名四斗七升合

國濟寺村

高百六拾名三斗七升合

東方村

高百六拾名二斗七升合

西別府村

高百七拾名二斗七升合

惠別府村

高百四拾名二斗七升合

江袋村

高百拾名八升合

西野村

高百四拾名六斗

田崎村

高百拾名七斗七升合

西城村

高百拾名七斗

宝方寺村

高百拾名七斗七升合

依瀬村

高百拾名五斗七升合

日向村

高百拾名四斗七升合

葛根田村

薄此村(正田ニヤリ)

高百或拾石七年九并谷
無支村

高百或拾石六年九并谷
上沢戸村

高九百拾石四并谷
若ヶ嶋村

高九百拾石或并八并谷
女沼村

高四百七拾石七谷
江波村

高六百七拾石六年并或谷
八ヶ口村

高六百拾石六年并七谷
上ヶ根村

高六百拾石六年并九谷
八木田村

高六百拾石七年九并谷
浅敷村

高四百拾石六年并谷
豊田村

高六百八拾石四年并谷
小嶋村

高六百八拾石六年并
小島嶋村

高四百六拾石六年并九并
男沼村

高百石
東井村

高或百石
道谷戸村

高七百六拾石
飯塚村

高六百六拾石六年并或并八并谷
大田村

高六百六拾石六年并或并七并谷
間々田村

八木田村
因勢

一 高二百八拾石武斗七升容
 一 高武百武拾石武斗七升容
 一 高三百八拾石
 一 高四百武拾石武斗七升容
 一 高八拾石武斗七升
 一 高六百八拾石武斗七升容
 一 高百武拾石九升容
 一 高武拾石武斗七升容
 一 高百拾石

正清上下合江原村
 下江原村
 上江原村
 海平村
 上増田村
 和田村
 下増田村
 市建津村
 廣之本村
 宮谷戸村

一 高六百武斗七升容
 一 高六百八拾石武斗七升容
 一 高武百九拾石武斗七升容
 一 高四百八拾石武斗七升容
 一 高百武拾石武斗九升容
 一 高三百武拾石

高村
 惠戸村
 連浪村
 石塚村
 浪底村
 新井村

小武字子六百八拾石武斗七升容

幡羅那五拾九箇村

榛澤郡

一 高之百拾或石四斗九合

一 高四斗石

一 高四拾石七升

一 高百八拾或石六斗七升九合

一 高或百九拾或石三斗七升

一 高七拾石三斗三合

一 高百之拾或石二斗三合

一 高四斗之拾石

折之口村

上野臺村

臺前新田村

長丘莊村

瀬山村

明戸村

菅沼村

田中村

榛澤

一 高百拾八石

東中村

一 高六百四拾石

人見村

一 高七百七拾石

西橋村

一 高貳百貳拾石

深谷町

一 高九拾石

田舎村

一 高六百石

上敷光村

一 高六百拾石

戸敷村

一 高二百貳拾石

成塚村

一 高二百六拾石

仁新成村

一 高九百貳拾石

高橋村

一 高七百貳拾石

中瀬村

一 高九石

浮橋村

一 高四百七拾石

新戒村

一 高七百拾石

上新戒村

一 高四百七拾石

高畑村

一 高貳百石

沖村

一 高四百拾石

東大沼村

一 高三百拾石

西大沼村

一 高百貳拾石四斗四升

萱場村

一 高貳百四拾石貳斗貳升

宿根村

一 高百拾石七斗貳升

宿根新田

一 高六百八石九斗貳升貳合

櫻合村

一 高三百拾石貳斗貳升

境村

一 高貳百貳拾石貳斗

大音村

一 高貳百四拾石貳斗貳升

下大音村

一 高貳百四拾石貳斗貳升

上大音村

一 高百拾石四斗貳升貳斗貳升

少根村

一 高貳百貳拾石貳斗貳升

永田村

一 高三百七拾石八斗九升

惠田村

一 高三百貳拾石七斗貳升

荒川村

一 高百貳拾石八斗貳升貳合

小前田村

一 高百貳拾石七斗貳升貳合

小前田村

一 高貳百七拾石貳斗貳升貳合

古分村

一 高貳百貳拾石貳斗貳升貳合

新分村

一 高百拾石四斗七升貳合

寄居新田

一 高三百拾石

東野村

正保永作長

△以下三村合大分村

一 高百九石七斗宋武谷

橋沢村

一 高武百六石九石七斗或外

飯塚村

一 高百六石三年宋武

飯塚村

一 高百四拾石

今泉村

一 高武百石

野色分

一 高百八拾石

針ヶ谷村

一 高武百石

山崎村

一 高百七拾石

後橋沢村

一 高武百石

橋沢新田

一 高百七拾石

皆掛村

一 高武拾石

西田村

一 高百七拾石

尾村

一 高武拾石

尾下村

一 高百七拾石

山川村

一 高武百三拾石

喜洲与村

一 高百九拾石

正海作西

一 高武百三拾石

正海作西

一 高百九拾石

正海作西

正武村合上飯塚村正田

正海村七年

正海作西

一 高武百拾石九年九升

忌部村

一 高武百拾石七年或升或米谷

曲田村

一 高武百拾石外升

香野村

一 高武百拾石三年升米谷

伴野方村

一 高武百或拾石

冲岩村

一 高武百拾石三年升米谷

肉ヶ嶋村

一 高武百拾石或升或谷

大塚村

一 高武百拾石六年或升谷

下中村

一 高武百拾石八年升米谷

上中村

一 高武百拾石或升七谷

血洗嶋村

一 高武百拾石七年升谷

阿智村

一 高武百拾石九年谷

河智村

一 高武百拾石七年或升谷

所田村

一 高武百石

大塚村

一 高武百拾石或升米谷

矢嶋村

一 高武百拾石外升

洲ノ瀬村

一 高武百拾石九年升谷

牧西村

一 高武百拾石七年升

小和瀬村

一 高百七石

小和郡村之收納
高百石本村

一 高百拾九石

高百石村

一 高百石七斗并石谷

横瀬村

一 小和郡万石百拾石九斗二升七合九勺四分

横瀬郡八拾三箇村

那賀郡

一 高百石六斗二升七合九勺四分

古郡村

一 高百石八拾石二斗九升

其柏村

一 高百拾石

中里村

一 高百拾石

本郡村

一 高百石三拾石二斗七升六勺

駒橋村

一 高百石

廣木村

一 高百石拾石二斗九升

姑山村

一 高百石拾石二斗

少年村

秋山村の内風
同リ元圖

那賀

一 高九拾石
 一 高七拾石
 一 高六百八拾石
 一 高武子百七拾石
 一 高三百八拾石
 一 高武百七拾石
 一 高三百七拾石
 一 高四百八拾石
 一 高六百石

松山村
 中津堂村
 小嶋村
 中尾町
 鶴森村
 東中子村
 西中子村
 小茂田村
 中尾玉村

一 高六百拾石
 一 高子石
 一 高六百拾石
 一 高六百拾石
 一 高百武石九斗
 一 高七百拾石
 一 高九百四拾石
 一 高四百八拾石
 一 高六百石

園村
 阿部志村
 水堀村
 根木村
 桑原村
 沼上村
 十桑村
 八波見村
 下波見村

一 高百八拾七石三斗九升

栗崎村

一 高百石

高安村

一 高百四拾石

四方田村

一 高百拾三石三斗五升

东富田村

一 高百七拾石七斗三合

西富田村

一 高九拾七石三升

东今井村

一 高百七拾七石

西今井村

一 高百七拾石

蛭川村

一 高百七拾七石

上志下村

一 高百八拾六石八升

下志下村

一 高百拾六石七斗八升

熊野堂村

一 高百七拾石

吉田村

一 高百七拾三石四斗三升

八幡山町

一 高百九拾石三斗七升

鬼玉村

一 高百拾石三斗七升

長沖村

一 高百九拾石三斗四升

金屋村

一 高百七拾石六升

田端村

一 高百七拾石三斗

深井村

一 高武百拾石六斗六升七合
 一 高武百拾石七斗昇
 一 高武百拾石六斗九升
 一 高武百拾石六斗
 一 高武百拾石
 一 高武百拾石
 一 高武百拾石七斗四升六升合

中新里村
 新里村
 恒香村
 高柳村
 上保家法村
 元田村
 中保家法村
 中保家法村
 版倉村

元田
 新宿村内
 高可嶋

一 高武百拾石
 一 高武百七拾石四斗五升
 一 高武百拾石六斗九升合
 一 高武百九拾石七斗六升九合
 一 高武百六拾石七斗八升
 一 高武百六拾石七斗
 一 高武百拾石四斗六升
 一 高武百八拾石六斗九合
 一 高武百四拾石九斗五升

金鑽村
 宮内村
 萩平村
 池田村
 新宿村
 渡瀬村
 河内村
 冬駒村
 上阿久東村

元田
 大駒村内
 高可嶋

一 高之百拾石九斗六升谷

上阿久系村

一 小武方七斗或百六拾石六斗七升六勺

見玉助六拾二箇村

賀美郡

三村合久上村

一 高六拾石

上久上村

一 高七拾石

中久上村

一 高之拾七石

下久上村

一 高之拾石六斗或升六石

立野村

一 高子武拾石七斗七升六勺

七和木町

一 高之拾石九斗三升六勺

安保町

一 高或百石六斗七升六勺

長濱町

一 高四百七拾九石或斗六升

境村

七本木町内
北新田
小新田

賀美

勅使河原村
同勝場村

一 高六百九拾之石六并畧 石津村

一 高六百九拾之石六并畧 新河原村

一 高七百九拾之石七并畧 正久保 全盛村

一 高百之石 昆沙江村

一 高三百九拾之石六并畧 勅使河原村

一 高六百九拾之石六并畧 大明村

一 高六百九拾之石六并畧 常刀村

一 高三百九拾之石六并畧 海内戸村

一 高六百九拾之石六并畧 長濱中村

正保二下二村合
長濱下々

一 高六百九拾之石六并畧 六所村

一 高六百九拾之石六并畧 富田村

一 高六百九拾之石六并畧 中安保村

一 高百之石 長濱上中村

一 高百之石 長濱村

一 高六百九拾之石六并畧 横町

一 高六百九拾之石六并畧 東新田村

一 高六百九拾之石六并畧 大御堂村

一 高六百九拾之石六并畧 八百市村

長濱中村合

- 一 高之百拾之方之年九年居 極竹村
- 一 高之百拾之方之年九年居 園口村
- 一 高之百拾之方之年九年居 貫井村
- 一 高之百拾之方之年九年居 小湊村
- 一 高之百拾之方之年九年居 忠保村
- 一 高之百拾之方之年九年居 袋島村
- 一 高之百拾之方之年九年居 肥土村

小湊之方或百拾之方之年九年居或

賀美郡之拾之箇村

高之百拾之方之年九年居或
 村數或百拾之箇村

元禄六年壬午十月

井上人和守
 安藤筑後守
 松前伊豆守
 久貝因幡守

Handwritten text in vertical columns, likely bleed-through from the reverse side of the page. The characters are faint and difficult to decipher, but appear to be in a traditional East Asian script.

