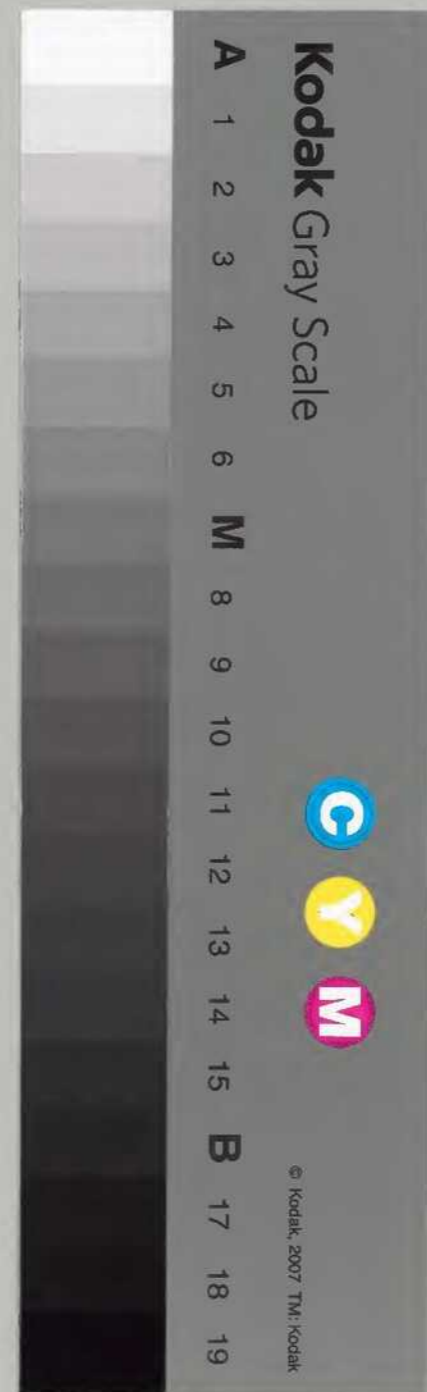


大和國郷帳

庫文閣内		和書類
三五八	三〇三七	
函架	冊號	

内閣文庫	
番號	和 3037
冊數	85 (2)
函號	176 281



大和國
添上郡



一高百九拾石六斗三合

奈良縣

一高六拾石貳斗貳升六合

般若寺村

一高七百七拾石武斗

川上村

一高千三百九拾石武斗谷 法蓮村

一高武百武拾石武斗 高帝村

一高百武拾石武斗谷 芝过村

一高百三拾石武斗谷 油坂村

一高八百七拾石武斗 三條村

一高百武拾石武斗谷 松ヶ町村

一高百八拾石武斗谷 城戸村

一高二百八拾貳石貳斗六升

本过村

一高千百八拾七石貳斗六升

系德村

一高貳百三拾貳石貳斗六升

时塚村

一高千百八拾八石七斗三升

纪寺村

百者本寺村

一高六百九拾八石九斗

高島村

一高貳百八拾石六斗九合

野田村

一高四百六拾三石六斗三升

白毫寺村

一高千百八拾石八斗八合

法苑寺村

一高首三拾貳石九斗六升

柏本村

一高千九拾壹石貳斗七升

大安寺村

一高千貳拾七石七升

八條村

一高六百拾四石六升

杏村

一高七百拾六石貳斗六升

西九條村

一高千二百拾九石六斗七升

東九條村

一高七百貳拾貳石九斗三升

神坂村

一高六百拾貳石九斗六升

麻野堂村

一高千貳拾七石六斗七升八合 古市村

一高八百六拾六石八斗九升 横井村

一高六百三拾石六斗貳合 南永井村

一高六百貳拾石貳斗貳升六合 小永井村

南永井村枝郷

一高貳百貳拾三石貳斗貳升六合 上尾赤村

南永井村枝郷

一高千拾貳石四斗三升八合 小之庄村

一高二百拾三石九升 上之橋村

一高千貳百六拾七石六斗 下之橋村

一高百九拾之石三斗

稗田村

一高九百六拾之石七斗五升

為濃新村

一高三百七拾之石五斗五升

池田村

一高三百貳拾八石九斗

今市村

一高百三拾貳石七斗八升

紫尾村

一高六百拾八石三斗九合

山村

一高三百六拾貳石三斗八升七合

友原村

一高百七拾石八斗

八嶋村

一高武百拾六石武井是合多受窪庄村

一高百九拾九石七斗六合 田中村

一高百拾八石七斗六合 井戸野村

一高武百八拾貳石七斗 大石村

一高百七石六斗 若槻村

一高百拾四石七斗七升 中城村

一高百六拾二石九斗貳升 發志院村

一高百六拾六石六斗六升 田中村

右者苗條田中村

一高六百貳拾三石零斗三升 石川村

一高六百七拾六石九升貳合 茂原村

一高六百貳拾貳石三斗 中庄村

一高六百九拾六石零斗三升 榑村

一高七百拾八石零斗九升 本林村

一高千百石三斗三升零合 白土村

一高貳百三拾貳石三升八合 標枝村

一高貳千百三拾七石八斗八升 標本村

右者市本村

一高貳千百七拾七石貳斗九升 横田村

一高百貳拾八石九斗八升 小柳生村

一高百七拾八石七斗七升六合 和尔村

一高七拾七石九斗八升六合 虚空庵村

一高百貳拾七石六斗四升六合 高榎村

一高百貳拾六石四斗六升六合 小椿尾村

一高六拾四石七合 南椿尾村

一高百貳拾七石六斗三合 奥隆寺村

一高百廿八石七斗五升

赤谷村

一高百廿八石七斗六升七合

中畑村

一高百廿七石七斗五升

神伏村

一高百廿七石七斗七合

大田原村

右者 大田原村 三ヶ村 若新村

一高百廿六石九斗三合

長谷村

一高百廿六石七斗九合

南田原村

右者 南田原村 武子村 中ノ庄村

一高百廿五石九斗九合

和田村

右者 和田村 中畑村 須山村 栲田村 四ヶ村

一高百廿四石八斗五升

折巻多利村

一高百廿七石之計之升七合 東田原村

右者 東田原村 皆掛村 中野村

一高百貳拾六石之計之合 別所村

一高九拾六石之計之升貳合 松川村

一高三百六拾石之計 中河村

一高百貳拾九石九斗七升貳合 鳴川村

一高百六拾八石九斗之升九合 法用村

一高百貳拾貳石之計之合 平清村

一高貳百六拾三石三斗之升六合 大慈仙村

一高七拾石井

茵田村

一高四拾石井

南庄村

一高四拾石井

水村

一高六拾石井

上校川村

上校川村
西村
唐村

一高七拾石井

下校川村

下校川村
南庄村
唐村

一高七拾石井

廣岡村

一高六拾石井

南須川村

一高六拾石井

水須川村

南須川村
枝郷

一高武百七拾石口并谷

忍辱村

一高武百六拾七石口并谷

大平庵村

一高千武百九石口并谷

大柳生村

一高九百拾八石口并谷

坂原村

一高百七拾九石口并谷

柳生村

一高武百拾石口并谷

大保村

一高武百石

下村

一高百石口并谷

水间村

古者水间村
下村武村

柳生村枝郷

柳生村枝郷

一高武百七拾九石六斗四升容 室津村

一高武百六拾六石八斗六升容 的野村

一高百六拾三石七斗六升容 松尾村

一高百八拾三石六斗八升容 峯寺村

一高百武石七斗四升 小野村

一高武百拾五石武升五合 桐山村

一高百武拾四石九斗武升五合 小山村

一高百九拾三石九斗八升容 上丹生村

一高武百武拾石九斗三升武合 下丹生村

一高二百拾石七斗三升升 右者奥之系村 奥之系村

一高千石石斗六升之合 邑地村

一高六百拾石六斗六升合 桃香野村

一高百六拾石六斗六升九合 月瀬村

一高九拾石七斗六升之合 右者永引村 長引村

一高百九拾石六斗七升之合 尾山村

一高六百六拾石七斗四升七合 石打村

小笠原方九千石
石武井村
石武井村
石武井村
石武井村

源上郡
百拾石
箇村

源下郡

一高
百八拾石
石武井村
石武井村

柳町村

一高
百八拾石
石武井村
石武井村

天井村

一高
百拾九石
石武井村
石武井村

松村

一高武百七拾七石七斗五升

本庄村

一高武百六拾石七斗五升三合

番條村

一高武百八拾九石七斗五升

丹後村

一高武百七拾八石九斗九升

窪七條村

一高千三百七石七斗八升

筒井村

一高武百六石七斗五升

西村

一高武百八石七斗五升

小林村

一高武百七拾九石七斗五合

池内村

一高千石百九拾七石七斗二升

小泉村

一高六百九拾二石二斗五升

備前寺村

一高六百九拾石二斗五升

小南村

一高六百九拾石二斗三升

豊浦村

一高七百六拾石二斗八升

新本村

一高八百拾石九斗九升

田中村

一高六百九拾石九斗六升

高田村

一高六百九拾石二斗五升

野垣村

一高四廿武拾石三斗五升三合 觀音寺村

一高九百拾九石三斗五升三合 七條村

一高千武百七拾六石三斗七升五合 九條村

一高七百六石七斗五升 五條村

一高千武百三拾五石 六條村

依上郡
古者北新村
北新村 武ヶ村

一高三百三拾武石五升八合 北新村

一高四百六拾五石武斗五升武合 平松村

平松村枝郷

一高武百拾石七斗武升 南新村

一高千貳百九拾三石三升

祇音寺村

信二部
古者 祇音寺村 貳ヶ村

一高千貳百拾三石四斗七升六合

自福院村

信二部
古者 自福院村 貳ヶ村

一高千貳百七拾七石貳斗四升六合

菅原村

一高千貳百七拾七石七斗九升八合

寶來村

一高千貳百三拾七石貳斗六升

北田村

一高千貳百九拾七石七斗六合

青野村

一高千貳百七拾七石三斗三升六合

西大寺村

一高千貳百九拾七石八斗六合

野神村

一高八百里松石寺村并 秋篠村

一高六百六拾石寺村并八谷 中山村

一高七百九拾石寺村并 押熊村

一高六百八拾石寺村并九谷 龍泉寺村

一高四百九拾石寺村并七谷 山陵村

一高六百貳拾七石寺村并六谷 横領村

一高貳百八石寺村并五谷 門外村

一高貳百七拾石寺村并七谷 古龍泉寺村

龍泉寺村杖郷

龍泉寺村杖郷

龍泉寺村杖郷

古者西畑村

一高言七拾貳石六斗六升

新莊寺村

古者山上村

一高言七拾三石六斗六升

舟形村

新莊寺村枝郷

一高言七拾三石九斗貳升

常福寺村

新莊寺村枝郷

一高言七石三升八合

外河村

一高言拾石六斗八升

城村

一高言三拾貳石六斗貳升

小和国村

小和国村枝郷

一高言六拾石六斗六升

大向村

小和国村枝郷

一高言六拾石六斗八升

石堂村

一高武百六拾貳石七斗四升六合

本鴻村

小和田村枝郷

一高百四拾六石八斗七升九合

山田村

一高貳千百七拾石五斗貳升四合

矢田村

矢田村枝郷

一高九百石四斗七升六合

新村

右者中村武村
坂本村

一高千石五斗四升八合

中村

中村枝郷

一高百石

脇寺村

一高八百四拾三石

三雄村

一高千百八拾九石三升八合

二名村

一高九百四拾石武牙井谷 上村

一高六百五拾石武牙井谷 北田原村

一高六百九拾石武牙井谷 南田原村

一高千四百三拾石武牙井谷 高山村

一高三百六拾石武牙井谷 麻畑村

小以高四百三拾石武牙井谷

流下郡 六拾石井村

平群郡

一高百九拾八石五合貳分

菅田村

一高百貳石貳斗貳升

宮堂村

一高七百拾貳石貳斗貳升

八條村

一高三百九石四斗六合

長安寺村

一高百七拾石貳斗三升

馬司村

一高百拾七石貳斗七合

柏本村

一高百貳石八斗五升

池澤村

一高六百貳拾石零斗

今國府村

一高六百貳拾石貳斗貳升零

椎本村

古者 額田郡村 武村 會ヶ峯村

一高千貳拾石三斗七升七合

額田郡村

額田郡村 枝郷

一高貳百拾石三斗三合

西村

一高九百拾石三斗九合

窪田村

一高三百拾石三斗零

岡崎村

一高千四百拾石三斗七升零

東安堵村

一高六百拾石七斗貳升零

西安堵村

一高百拾六石三斗四升

箕目村

一高百拾貳石貳斗三升

高安村

一高百拾三石三斗七升五合

目安村

一高九百拾七石貳升貳合

奥留村

一高百拾三石八斗貳升三合

阿波村

一高百拾六石三斗貳升

東福寺村

一高百拾三石貳斗九升九合

幸前村

一高百拾三石八斗八升五合

三井村

一高武千石百石餘石等計合

法隆寺村

一高武百石餘石等計七升合

春日井村

一高武百石餘石等計八升合

暖部村

一高武百石餘石等計七升合

小右田村

一高九百石餘石等計七合

龍田村

龍田村枝郷

一高武百石餘石等計六升合

稻葉村
車懸

一高武百石餘石等計

神南村

一高武百石等計六升合

熱持寺村

一高百拾五石七升七合

西野村

西野村枝郷

一高百八拾五石七升七合

東野村

一高千拾三石六升七合

立野村

一高武百七拾九石七升七合

南畑村

一高百拾九石九升七合

久安寺村

一高百拾五石六升七合

信貴畑村

一高百拾貳石六升七合

榎原村

一高百八拾五石六升七合

鐵石塚村

一高百七拾石武井寺谷

西宮村

一高百三拾石武井寺谷

中宮村

一高百七拾石武井寺谷

椿井村

一高九拾石

白石畑村

一高百三拾石武井寺谷

平等寺村

一高百八拾石武井寺谷

安明寺村

一高百三拾石武井寺谷

右田村

一高百七拾石武井寺谷

新家村

右田村枝郷

一高百貳拾九石貳斗六升

卜垣内村

一高貳百拾石七斗肆升壹合

若井村

一高百貳拾三石貳斗貳升壹合

福貴村

一高百貳拾石八斗六升

福貴畑村

一高貳百八拾石

梨本村

一高百貳拾石六斗肆升三合

岩井村

一高百九拾石五斗肆升七合

上ノ店村

一高百三拾九石貳斗肆升壹合

西向村

一高七拾七石斗三升谷

椿本村

一高貳百拾石七斗九升

榎原村

一高貳百拾石貳斗六升三合

榎原村

一高七拾三石七斗三升

鳴川村

一高貳百拾石七斗六合

乙田村

一高貳百九拾七石斗五升

小瀬村

一高貳百七拾石七斗貳合

小車尾村

一高貳百七拾七石七斗七升六合

萩原村

一高百三拾石六斗五升

友尾村

一高七百貳拾石貳斗五升六合

走分村

一高貳百七拾石七斗九升

有里村

一高貳百石六斗五升

大門村

一高九拾石七斗九升六合

鬼取村

一高貳百七拾石七斗五升六合

西畑村

一高八拾石六斗六升三合

小倉寺村

一高六百拾石七斗八升六合

菜畑村

一高武百八拾石武升七合 山崎村

一高武百八拾石武升 谷田村

一高武百武拾石武升九升 过村

一高三百石九升 小明村

一高百武拾石武升 俵口村

小高百武千拾石九升七合七夕

平群郡七拾六箇村

山邊郡

一高武音武拾壹石九斗四升九合 高治村

高治村枝郷

一高武音武拾八石六斗三升七合 西高治村

高治村枝郷

一高武音武拾七石五斗八升六合 東高治村

一高八拾石九斗六升 小鴻村

一高七音拾貳石四斗四升五合 赤幡村

一高武音拾壹石四斗六升 上庄村

一高武音拾石七斗五升 中村

一高武音拾石九斗五升

南柳生村

一高音九拾石九斗五升

六條村

一高音八拾石五斗五升

荒前村

一高音七拾石九斗七升

稻葉村

一高音七拾石五斗五升

合場村

一高音七拾石六斗

右田村

一高音七拾石五斗九合

梅前村

一高九百九拾石六斗五升

東井原村

一高九百貳拾八石貳斗貳升貳合 西井戸集村

一高七百四石九斗肆升 岩室村

一高六百七拾八石貳斗貳升貳合 富峯村

一高貳百九拾四石貳斗 平等坊村

一高三百九拾九石貳斗貳升貳合 松本村

一高貳百七拾七石貳斗肆升 小沼村

一高六百六拾貳石貳斗肆升 新店村

一高三百九拾石貳斗七升 石殿村

一高百拾石三斗并石谷

上総村

一高百七拾七石五斗

前蔵村

一高百六石武斗六斗三合

田井尾村

一高百九拾八石九斗五升

小田中村

一高七百五拾石三斗六升

磯ノ上村

一高百拾九石三斗七升

田部村

一高百七拾三石七斗五升

指柳村

一高百七拾石武斗九升三合

田村

一高首八石武斗武井

九條村

一高武首八石武斗武井

筑紫村

九條村

一高首六拾石七斗五升

永原村

一高千首五拾三石九斗五升八合

長柄村

一高首六拾石五斗二升

兵庫村

一高首六拾石五斗七升

福知澤村

古者丹波府中村武斗村

一高首八拾三石六斗六合

丹波市村

一高首八石九斗七升六合

川原城村

一高武百武拾三石武斗五升 別所村

一高武百七拾石武斗八升九合 豊田村

古者二鴻村武斗村
庄名武斗村

一高武百拾石武斗 三鴻村

一高武百六拾七石武斗武斗七合五斗 守日黨村

一高武百三拾石武斗武斗六合五斗 勾田村

一高武百七拾石武斗 三時田村

一高武百六拾九石武斗五升 新泉村

一高武百三拾石武斗五升 泉田村

一高二百七拾七石三斗

成願寺村

一高二百拾九石三斗九升

佐保庄村

一高二百拾八石三斗

乙本村

一高二百拾八石九斗

山口村

一高二百拾九石三斗

本庄村

一高二百七石三斗

布留村

一高二百八拾石七斗

豊井村

一高二百七拾七石三斗

岩倉村

一高武百石斗三升六谷

桃尻村

一高百石斗七升七合

針尾村

一高百石斗六升

内馬場村

一高七拾石武斗九升六谷

菌原村

一高百石拾八石斗七升七合

竹内村

一高百石拾八石斗六升九合

萱生村

一高百石拾三石斗三升

中山村

一高武百石拾六石六斗

友井村

一高二百五拾貳石計八谷

古者仁真村武吉村

仁真村

一高貳百七拾壹石九斗九升八谷

菅原村

一高拾三石七斗八升三谷

修理村

一高百八拾壹石三斗九升六谷

長瀨村

一高千九百八拾八石四斗九升四谷

喜上福
南田村
井別村
市所村
八村

福住村

一高貳百六拾四石貳斗七升貳谷

蘭生村

一高百四拾壹石九斗九升三谷

小山戸村

一高百八拾貳石三斗七升四谷

相川村

一高武拾六石五斗

東邊村

一高武拾石六斗九升貳合

友田村

一高百七拾石六斗七升六合

甲岡村

一高百八拾貳石五斗四升六合

南彦村

一高百三拾石五斗四升六合

古者白石村武村
小白石村白石村

一高千百七石六斗八合

吐山村

一高武百三拾七石六斗六合

清水村

一高七百三拾石四斗五升六合

古者多田村
三ヶ村
深田村多田村

一高千石七拾石三斗貳升六合 向洲村

古者大野村
上野村
三ヶ村
緑川村

一高九百八拾石三斗七升八合 大野村

一高六百八拾石三斗六升 長瀬村

古者長瀬村
中野村
三ヶ村
上野村
三ヶ村

一高貳百七十九石三斗五升八合 深野村

一高六百八拾石三斗七升 上野間村

一高四百八拾石三斗貳升六合 下野間村

一高貳百八拾石三斗六升八合 切幡村

一高貳百八拾石三斗五升 小原村

一高百九拾六石三斗四合

小倉村

一高武百石九斗五升

計別取村

一高六百六拾貳石七斗九升貳合

計村

右者 計村 貳ヶ村 康計村

一高八百七拾三石三斗三合

山田村

右者 山田村 三ヶ村 福路寺村

一高武百三拾六石六斗六合

馬場村

右者 萩村 三ヶ村 中萩村

一高二百六拾石貳斗三升貳合

萩村

一高百七石六斗六升六合

深川村

右者 深川村 貳ヶ村 上深川村

一高百拾石九斗六升六合

松原村

一高百拾九石七斗五升武合

伏孫村

一高百拾八石七斗武升九合

助命村

一高百拾六石武斗二升五合

箕輪村

一高武百拾五石二斗四升七合

大塩村

一高百拾七石四斗三升

堂前村

一高武百拾五石七斗五升

三ヶ谷村

一高百八拾四石四升八合

勝原村

古者勝原村武ヶ村

一高百拾九石七斗七合

毛原村

一高武百八拾九石六斗七升

岩尾村

一高二拾七石七斗

小葛尾村

一高百七十八斗五升

鶴山村

一高百九拾石武斗六升

斤平村

一高三百七拾九石武斗四升

菅生村

一高四百貳拾石武斗六升武斗五升上津河内村

上津河内村枝郷

一高百五拾石九斗四升七匁女下津河内村

一高百七拾八石六斗四升

大西村

一高武百七拾貳石六斗五升 春日村

一高武百六拾五石五斗貳合 中庄村

一高武百九拾七石五斗七升八合 中庄村枝郷 廣代村

一高百八拾石六斗 右田村

一高武百二拾貳石六斗六升 仲家山村

一高百八石六斗八合 右者 榎瀬村 三ヶ村 畑村

一高百六拾三石二斗貳升五合 右者 同形 榎瀬村

小高百九十二石貳斗六升八合五勺

山邊郡百拾八箇村

宇陀郡

一高武百貳拾壹石才并壹金少上奉鄉村

一高武百貳拾壹石才并壹金少中奉鄉村

上奉鄉村枝郷

一高武百貳拾壹石才并壹金少下奉鄉村

上奉鄉村枝郷

一高百拾石九斗三升三合八勺

羊坂村

上本郷村枝郷

一高百八石三斗七升八合五勺

娘川原村

一高八拾石六斗五合八勺

馬取柿村

一高二百貳拾石三斗貳升九合五勺

麻生田村

一高百六石三斗八升九合五勺

芝生村

一高二百貳拾石三斗貳升六合

西山村

一高百七拾七石三斗七升九合五勺

迫間村

一高二百三拾三石三斗九合五勺

黒本村

一高百六拾石三斗并老舍多 官奥村

一高百八拾石三斗并武乡 東庄村

一高百六拾石三斗并老舍多 大苑村

一高百三石九斗并老舍 中庄村

一高武百八拾石三斗并老舍多 岩室村

一高百六拾石三斗并老舍多 小附村

一高百百拾石三斗并老舍多 今井村

一高武百六拾石三斗并老舍多 雨師村

一高武百拾五石武斗九升八合夕 篠野村

一高百八拾六石七斗七升夕 極楽寺村

一高百拾七石六斗七升武合夕 小津村

一高百六拾八石七升六合夕 野寺村

一高百六拾武石六斗八升夕 内原村

一高百拾七石六斗六升武合 卜竹村

一高百拾七石七斗九升夕 拾生村

一高武百武石七斗九合夕 関戸村

一高百三拾石之村武合多 岩清水村

一高百七拾石之村武合 春日村

一高百武拾石之村武合多 福西村

一高百九石之村武合多 平尾村

一高七百六拾石之村武合多 萩原村

一高百石之村武合 西味村

西味村校郷

一高武百拾石之村武合 小麻野村

一高六百六拾石之村武合多 上井村

一高八百五拾石七升五合五勺 下井尾村

一高百七拾石九升六合五勺 足立村

一高百五拾石八升五合五勺 池上村

一高百六拾石九升九升六合五勺 高塚村

一高百五拾石八升七合五勺 比布村

一高百五拾石九升 塚脇村

一高百五拾石九升五合五勺 調子村

一高百四石七升五合五勺 方ヶ辻村

一高百拾石口井夕 上寺道村

上寺道村校郎

一高百拾石口井夕 下寺道村

一高八拾石口井夕 山口村

一高百石武井口夕 白鳥居村

一高百石武井口夕 和田村

一高百九拾石口井夕 古市場村

一高百拾石口井夕 岩崎村

一高百九石口井夕 三宮寺村

一高武百六拾七石二斗三升六勺 友井村

一高武百三拾六石二斗五升四勺 母里村

一高武百三拾五石二斗七升七勺 石田村

一高武百七拾八石二斗九升 栗谷村

一高武百拾七石九斗四勺 山崎村

一高武百六拾五石六斗九勺 大貝村

一高武百三拾四石二斗八升九勺 澤村

一高武百拾三石六升三勺 上平井村

一高百拾石三升六合

上平井村枝郷

上平井村

一高百拾石三升六合七夕

別所村

一高九拾石三升六合七夕

大沢村

一高八拾石三升六合七夕

上平村

一高百拾石三升六合七夕

下平村

一高百拾石三升六合七夕

小和村

一高百拾石三升六合七夕

稻戸村

一高百拾石三升六合七夕

見田村

一高百拾石石井并合七夕 八瀧村

一高百貳拾石石井并合夕 大神村

一高貳百七拾石石井并合夕 松井村

一高百九拾石石井并合夕 駒形村

一高百拾石石井并合夕 佐倉村

一高百貳拾石石井并合夕 宇賀志村

一高百九石石井并合夕 上芳野村

一高百九石石井并合夕 下芳野村

一高百貳拾壹石肆斗肆合肆勺 東鄉村

一高百貳石七斗肆升肆合肆勺 入谷村

一高百貳拾壹石貳斗肆升肆勺 内牧村

一高百貳石六斗肆升七合七勺 諸本野村

一高貳百拾石七斗肆升九合九勺 上赤填村

一高貳百七拾石貳斗九升八合肆勺 下赤填村

上赤填村枝郷

一高貳百拾石肆斗肆合肆勺 高井村

一高貳百拾石六斗九升八合肆勺 自明村

高井村枝郷

一高七百貳拾石貳斗貳升貳合多 下檜牧村

一高二百六拾七石七斗四升三合 長峯村

一高二百貳拾石 額井村

一高二百石貳斗五升八合 赤瀬村

一高貳百七拾石貳斗三升八合 福知村

一高百九拾石四斗貳升 戒場村

一高百三拾石貳斗五升八合 山邊村

一高二百石 室戸村

山邊村之内

一高百九拾三石七斗九升五合

山崎村

山崎村

一高百拾九石四斗貳升六合三勺

新坂村

一高貳百拾九石九斗二合三勺

室生村

一高八拾五石肆斗三合

砥取村

一高六拾三石四斗

瀧谷村

一高百貳拾三石七斗六升

西谷村

一高百拾八石五斗

龍口村

一高百拾三石二斗九升六合三勺

田口村

一高百六拾貳石三斗九升七合五勺 黒岩村

一高百八石六斗七升貳合 山粕村

一高百六拾九石三斗七升五合五勺 桃俣村

一高百貳拾石六斗九升五合 掛村

一高百六拾石八斗七升貳合五勺 長野村

一高百九石三斗九升五合五勺 小長尾村

一高百六拾石三斗八升五合五勺 今井村

一高百八拾七石三斗貳升四合貳勺 葛村

一高百拾貳石貳斗貳升貳合貳勺 伊賀貞村

一高百拾九石貳斗貳升九合貳勺 太郎路村

一高百拾石貳斗貳升九合貳勺 池井村

一高百拾石六斗七升八合貳勺 古原原村

一高百拾石九斗三升貳合貳勺 菅野村

一高百拾石九斗貳升貳合貳勺 神束村

一高百拾石貳斗七升 下宮奥村

一高百拾石貳斗貳升 上宮奥村

下宮奥村枝郷

小高方字九百拾七石并九合多

宇陀郡百拾五箇村

式上郡

一高六百貳拾石并九合 大泉村

一高七百九拾石并九合 大西村

一高百九拾石并九合 江包村

一高二百七拾石八斗武井

豊前村

一高百二拾九石七斗七升六合

東田村

一高二百七拾二石九斗

大正越村

一高千武百三石六斗六升武合

柳本村

一高武百七拾六石七斗五升七合多 下長岡村

柳本村枝郷

一高二百七拾四石三斗五升七合多 上長岡村

柳本村枝郷

一高武百六拾九石六斗七升六合 北別所村

柳本村枝郷

一高武百六拾八石八斗六升 南別所村

柳本村枝郷

一高二百七石口井

草川村

一高二百拾貳石口井

左田村

一高九百八拾石口井

芝村

古者岩田村

一高七百貳拾貳石口井

上之店村

一高貳百八拾石口井

戒重村

一高二百拾石口井

松之村

古者 三輪村 藥師堂村

一高六百貳石口井

三輪村

一高六百貳拾石口井

箸中村

一高武音九石六斗八升六合

辻村

一高武音三拾六石六斗五升六合

混谷村

一高武音拾六石五斗八升

初利村

一高武音貳拾石九斗

沓師村

一高武音七拾五石四斗七升六合

備後村

一高武音七拾七石貳斗三升七合

芽原村

一高武音八拾石九斗七升

馬場村

一高武音拾七石八斗貳升六合

河合村

一高千六百七拾九石并三合

栗殿村

一高四百八拾五石并六合

金尾村

一高千七百七拾六石并八合

外山村

一高九拾石并七合

赤尾村

一高七百六拾石并七合

慈恩寺村

一高五百六拾七石并五升

脇本村

一高四百七拾石并七合

黒崎村

一高六百九拾石并七合

恩坂村

一高百九拾六石八斗八升武合

龍谷村

一高武百拾七石九斗七升七合

岩坂村

一高百百武拾八石八斗三升零

出雲村

一高百百拾六石八斗九合

柏村

一高百百九拾武石五斗八升

笠間村

一高武百拾四石七斗九升零

安田村

一高武百八拾武石九斗八升

白川村

一高千百百拾六石三斗八升武合

初瀬村

一高百拾貳石九斗六合

右隱村

一高百石貳斗叁升

柳村

一高八拾貳石貳斗

角柄村

一高貳百拾石貳斗九升六合

萱草村

一高百九拾石貳斗肆升叁合

笠一 村

一高百石拾石貳斗九升

和田村

一高七拾石貳斗貳升

中谷村

一高百拾石貳斗八升

中白木村

一高八拾七石武井三井

北白木村

一高武百拾石九井三井

三谷村

一高百拾三石三井

芥井村

一高百三拾石八井九井

瀧倉村

一高百七拾六石八井武井九合

小支村

小以高武方四半六百九拾三石三井七井八合

武上郡五拾六箇村

式下郡

一高六百七拾七石五斗貳升貳合 保田村

一高四百八拾八石七斗貳升貳合 小柳村

一高千八拾三石貳合 唐院村

一高六百七拾七石五斗貳升貳合 比田村

一高七百貳拾七石九斗貳升貳合 但馬村

一高三百拾八石貳升三合 富本村

一高千六百貳拾七石六斗貳升貳合 伴溪村

一高千拾石五斗式井老合

屏風村

一高三百八拾石三斗六升九合

信濟市場村

一高九百六石七斗七升六合

信濟 中村

一高六百七拾石九斗老合

信濟 井戸村

一高六百拾石五升六合

信濟 辻村

一高五百拾石七斗老合

信濟 梅戸村

一高千三百七拾石九斗五升老合

下永村

一高六百九拾石三升老合

黒田村

一高九百拾七石九斗八升八合

官古村

一高九百三拾石七斗九合

岩見村

一高千百八拾石七合

八尾村

一高三百貳拾七石六斗六合

新町村

八尾村枝郷

一高百貳拾石三斗九升

今里村

一高三百九拾石五升三合

西代村

一高千百七拾石七斗三合

坂子村

一高千三百七拾石八斗四升三合

法貴寺村

一高百貳拾九石六斗五升貳合 小坂村

一高百六拾九石三斗三升三合 磯村

一高七百拾石七斗八升七合 唐古村

一高九百八拾石五斗三升七合 八田村

一高百七拾九石九斗五升五合 大安寺村

一高百八拾石五斗八升六合 平田村

一高百六拾石七斗三升三合 栗井上村

一高百六拾石八斗五升六合 西井上村

栗井上村板郷

一高百三拾石三斗八升三合 武藏村

一高百八拾七石六斗九合 伊予村

伊予村枝郷

一高百拾石三斗四升八合 新屋村

一高百六拾二石四斗七升九合 大木村

一高百貳拾七石四斗升六合 為川村

一高百八石三斗六升七合 海智村

一高百七拾貳石貳斗四升六合 花堂村

一高百六拾石七斗九升貳合 遠田村

一高千九拾三石三斗并八合 檜垣村

小高武方七千百拾三石六斗并七合

武下郡 日拾箇村

十市郡

一高百六拾石武斗九升六合 松本村

一高百八拾石七斗七升七合 全別寺村

松本村板郷

一高七百拾石五斗武升六合武斗 竹田村

一高百三拾八石六斗九升三合貳勺 佐味村

一高百拾四石三斗六合勺 古者栗依條村 佐味村枝郷 満田村

一高百七拾四石六斗八升 大畑村

一高百拾五石三斗三升貳合 坂高村

一高百七拾石六斗 矢部村

一高百三拾七石六斗九合七勺 保津村

一高百貳拾五石八斗六升七勺 薬王寺村

一高百八拾四石三斗三升三合 保津村 竹田村 枝郷 薬王寺村 十六面村

一高首三拾石七斗五升武合 田原村

一高首三拾石九斗四升武合 中ノ庄村

一高首八石五斗五升武合 新本村

一高首六拾石六斗四升 宮森村

一高首武拾石四斗八升八合 泰樂寺村

一高首武拾石三斗五升武合 九品寺村

泰樂寺村抄

一高首三拾石七斗五升武合 多村

一高武百石 新堂村

一高百拾石九斗并谷 大垣村

一高百拾石并 新之口村

一高百拾石并谷多 豊田村

一高百拾石二斗 上石寺村

一高百拾石二斗并九合 内膳村

一高百拾石二斗并三合 小本村

一高百拾石二斗并谷 新賀村

一高百拾石二斗并谷 八條村

一高八百三拾石三斗三升六合 阿部田村

一高九百三拾石六斗二合 味间村

一高七拾石三斗九升八合 出屋敷村

味间村枝郷

一高千五百三拾石八升二合 十市村

一高千五百拾石七斗四升 葛本村

一高六百三拾石三斗三升三合 本原村

一高九百三拾石七斗二升六合 常盤村

一高六百九拾石三斗七升九合 中村

一高三百九拾石七斗九升四合 太田市村

一高七百貳拾石七斗四升貳合 東竹田村

一高三百七石七斗 山之坊村

一高四百九拾石四斗三升 石原田村

一高三百九拾石三斗七升三合 南浦村

一高貳百貳拾七石六斗肆升 本之坊村

一高貳百六拾石四斗肆升六合 卜八釣村

一高九百拾石三斗八升貳合 膳支村

一高武百七拾七石三斗九升九合 出合村

照美村枝郷

一高百拾三石武斗九升六合 出垣内村

照美村枝郷

一高千六百石七斗七升八合 大福村

一高百拾七石三斗七升 新屋敷村

一高六百七拾七石七斗六合 新堂村

一高三百六拾七石七合 西ノ原村

一高百拾三石七斗七升三合 右内村

一高三拾石 香之山村

一高百三拾三石九斗六升三合 池尻村

一高百貳拾八石九斗貳合 南山村

南山村枝郷

一高百六拾石六斗六合 池尻村

池尻村

一高百六拾八石九斗七合 檜本村

一高百貳拾三石九斗三升 山田村

一高百拾三石九斗六升八合 高家村

一高百拾三石九斗六升 小山村

一高百六拾石貳斗四升 萩田村

一高首石拾石武斗九井谷

阿部村

一高首八拾石

上之宮村

一高千首八拾石武斗武井谷

栲井村

古者栲井村
西村三ヶ村
谷村

一高首武拾七石七井三谷

湊古村

一高首六拾石武斗九井

高田村

一高武首六拾石武斗武井

今井谷村

一高首三拾石

横垣村

一高三拾石武斗井

下居村

一高六百七拾九石五斗七升

倉橋村

一高五百三拾石五斗五升六合

卜村

一高四百八石五斗五升

栗原村

一高四百七拾石九斗

卜尾村

一高四百七拾七石五斗五升

南音羽村

一高七拾九石七斗八升八合

小音羽村

一高四百七拾七石九斗九升八合

百市村

一高七拾六石五斗

針道村

一高百拾八石

麻路村

一高百拾六石三升

新岡村

小高百七拾四石三升五合

十市郡七拾七箇村

廣瀬郡

一高百六拾九石三升六合

葉井村

一高百三拾貳石七升貳升六合

大輪田村

一高百三拾三石六升六合

城内村

一高九百貳拾石三斗

穴園村

一高七百拾石貳斗貳升五合

川合村

一高六百拾石四斗

長樂村

一高貳百拾石八斗七升五合

池部村

一高貳百拾石九斗五升五合

山坊村

一高六百拾石四斗五升

澤村

一高七百拾石八升八合

箸尾菅野村

一高貳百拾石五斗七升

箸尾
南村

一高四首七拾九石八斗九升七分

每支天村

著尾

一高三首六拾五石五斗

大場村

著尾

一高四首七石九斗八升四分

的場村

著尾

一高三首五拾八石六斗五升

大野村

一高四首拾四石五斗

依味田村

一高四首五拾石

寺戸村

一高三首五拾七石五斗八升

中村

一高七首六拾石五斗六升

廣瀬村

一高百九拾石六斗

古寺村

一高七百七拾石武斗五升

新音森村

一高七百石六斗五升

赤部村

一高三百貳拾七石四斗九升

北相村

一高六百貳拾七石四斗

大垣内村

一高百八拾石六斗

笠村

一高千九百三拾貳石四斗六升

百海村

一高千四百八拾石六斗貳升

南郷村

一高四拾三石四斗七升

平尾村

一高四拾石

大塚村

一高九百三拾石三斗六升

安島村

一高四拾石六斗六升

池尻村

一高四拾石四斗

坂森村

小高方八斗六石四斗七升四合

廣瀬郡三拾石四斗

葛下郡

一高千九百九拾七石零二斗五升零 王寺村

一高千二拾四石九斗貳升零 白田村

一高百二拾六石貳斗貳升四合 古者友井村 飛瀬谷井村

一高百六拾七石七斗八升 下牧村

一高百零石八斗六升三合 上牧村

一高百三拾貳石八斗九升零 上里村

一高七百六拾四石六升貳合 上里村枝郷 中筋村

一高百八拾石九斗八升

高村

上里村枝郷

一高百九拾石七合

今市村

上里村枝郷

一高百八拾石八斗七升

今泉村

上里村枝郷

一高百貳拾石三斗三升

平野村

一高百六拾石九斗六升

園屋村

園屋村枝郷

一高百拾石三斗三升

田尻村

一高百九拾石六斗八合

穴蒸村

一高百六拾石

邊坂村

一高千二百拾七石斗并谷 下田村

一高百九拾石斗并谷 下田村
下田村
下田村

一高六百武拾石九斗并 畑村

一高二百拾武石九斗七升并 加守村

一高武百石拾石石斗并并谷 新古家村

一高百武拾石石斗并并谷 深野村

一高八百拾石斗并并谷 破壁村

一高百石拾石斗并并谷 板井村

一高八百六拾九石武斗五井九谷

良福寺村

一高三百拾石武斗七井

今在家村

一高九百武石

豫田村

一高七百武拾武石三井五井

右位堂村

一高四百武拾武石七井

尾口村

一高武百九拾武石

別所村

一高七百拾石七井五井

大谷村

一高三百六拾七石三井五井

筑山村
大谷村枝郷

一高七百貳拾六石八斗六升三合 池田村

一高貳百八拾石八斗三升 有井村

一高百貳拾八石貳斗四升三合 神樂村

一高六百石八斗貳升 古庫村

一高九百貳拾三石三斗七升八合 松塚村

一高千五百九拾石六斗九升六合 高田村

一高拾石貳斗貳升 山内村

高田村枝解

一高七百七拾石九升六合 三倉堂村

一高百貳拾石貳斗九升九合

大中村

一高三拾石七升

岡崎村

一高千百石貳斗三升九合

市場村

一高千貳拾石貳斗貳合

野口村

古者本戶村

一高貳百七拾石三斗貳升六合

本堂村

一高三百拾石貳斗三合

勝根村

一高貳百九拾石貳斗貳合

大楯村

一高三百七拾石貳斗貳升四合

中村

一高晉貳拾石八斗并谷

當麻村

一高晉六拾石六斗貳并谷

竹内村

一高晉五拾三石七斗并

兵家村

一高七百三石六斗五并三谷

太田村

一高晉五石貳斗并

寺口村

一高百七拾九石四并谷

大庭村

一高百五拾石八斗并八谷

長尾村

一高百七拾石八斗并谷

今市村

一高百拾九石九升六合

中戸村

一高百七拾貳石三升六合

桑海村

一高貳百六拾七石六升六合

友井村

一高百拾貳石三升八升六合

正道寺村

一高八拾貳石三升七升六合

新店村

一高百九拾九石四升九升六合

道穂村

一高百八拾石九升九升六合

舟之尾村

一高百三拾石三升八升六合

大島村

一高首七拾石武井寺合

八川村

一高三首拾石武井寺合

尺土村

一高千武首六拾石武井寺合北田村

一高武首六拾石武井寺合

西室村

一高三首七拾石武井寺合

東室村

一高九首八拾石武井寺合北苑内村

一高五首三拾石武井寺合

横中村

一高七首六拾石武井寺合磯野村

一高七百貳石七斗五升 中村

一高七百三石七斗六升 笛堂村

一高八百貳拾石八斗四升 曾根村

一高貳百六拾九石四斗八升 大西村

一高百六拾九石八斗三升五合 勝目村

古者田井村

一高六百貳拾貳石四斗五升五合 田中村

一高六百貳拾六石貳斗六升七合 今里村

小高四百貳千九百拾石七斗九升五合

高下郡七拾八箇村

高市郡

一高七百拾石八斗九升貳合 中曾村

一高千石拾石五斗三升八合 小槻村

一高六百拾石八斗六合貳分 古檜村

一高武百三石九斗四合

妙法寺村

一高百拾石六斗八升六勺

地黃村

一高千三百六拾石六斗五升七合

曾我村

一高千三百六拾石八斗五升六合

曲川村

一高武百六拾石武斗五升八合

忌部村

一高百拾石武斗七升武合

新堂村

一高九百武石九斗七升七合

雲梯村

一高三百拾石六斗九升六合

石井村

一高武百二十九石武井弁

小細村

一高武百武拾八石七斗七升八合

口條村

一高武百六拾二石武井弁七合

小泉堂村

口條村枝郷

一高武百拾三石武井弁九合

今井村

一高武百六拾六石七斗

八本村

一高武百武拾石武井弁

繩子村

一高武百七拾六石武井弁

醍醐村

一高武百八拾四石武井弁八合

高殿村

一高八拾石三斗五升六合

法苑寺村

高尾村枝郷

一高百六拾七石

飛騨村

一高武百六拾七石五升三勺

四分村

四分村枝郷

一高八拾六石九斗四升三合七勺

小房村

四分村枝郷

一高八拾九石武斗七升九合

飛騨村

一高百拾七石三斗五升

大窪村

一高武百三拾九石三斗六升六合七勺山本村

一高百七拾五石武斗六升三合

慈明寺村

慈明寺校郷

一高武百八拾九石七斗貳升七合 寺田村

一高二百七拾石二斗六升二合 出村

一高百九拾貳石三升九合 東坊城村

一高百三拾貳石六斗五升七合 西坊城村

一高百八拾石七斗五升六合 秋名村

一高百八拾石七斗五升六合 奥田村

一高百八拾九石九斗六升七合 右井村

一高七百六拾石八斗八升四合 根成柿村

一高百六拾石六斗七升四合

荻平村

一高百三拾九石四斗六合

観音寺村

一高千拾石五斗七升四合

常門村

古者常同村

一高九百六拾石六斗七升七合

河西村

一高武百武石七斗三升三合

箸喰村

一高武百六拾石七斗四升四合

右田村

右田村枝郷

一高三百八拾石六斗七升七合

右川坊城村

一高百六拾石四斗七升四合

大谷村

一高百石六斗六升

池尻村

一高百石八拾三石六斗六升零九勺

畝倍村

一高百拾石六斗四升三合

畝倍村枝郷

御坊村

一高百拾七石

久保村

一高百九拾三石九斗三升

石川村

一高百六拾石七斗六升零三勺

本殿村

一高百石八斗八升

田中村

一高百六拾七石七斗六升零三勺

和田村

一高百拾七石三斗九合多

出尾浦村

一高貳百貳石六斗八升

小山村

一高三百貳拾七石三斗五升

奥山村

一高四拾三石三斗七合

八釣村

一高貳百貳拾六石八升七合

雷村

一高四拾三石三斗貳升九合

飛鳥村

一高六拾六石三斗九升

東山村

飛鳥村枝郷

一高三百貳拾三石三斗九合多

川原村

古者川原村
小田村
武吉村

一高百拾石斗七合

豐浦村

一高百拾石斗七合

石原野村

一高百八拾石斗七合

大收村

一高百九拾石斗七合

見瀬村

一高百貳拾九石斗九合

鳥居村

一高百貳拾石斗七合

北越智村

一高百拾石斗八合

妙法寺村

一高百九拾石斗七合

越村

一高武百石九斗六升

橋村

一高百石拾貳石四斗六合

鴻庄村

一高百石拾三石七斗七升

岡村

一高九拾六石六斗三合

小原村

一高武百石拾九石四合

細川村

一高百石拾八石六斗七升七合

上居村

細川村枝郷

一高百石拾四石六合

上村

細川村枝郷

一高百石拾貳石七斗六升

冬野村

一高百石

尾曾村

一高百八拾石

坂田村

一高百拾石

稻刈村

一高百六拾九石

祝戸村

一高百六拾石

立部村

一高百三拾八石

野口村

一高百三拾九石

御園村

一高百拾石

真弓村

一高百三拾八石六斗八升七合

寺濟村

一高百三石六斗五升七合

越智村

一高百拾四石六斗七升

車本村

一高百九拾七石

與樂村

一高百三拾三石六斗九升

佐田村

一高百八拾六石六斗五升

檜前村

一高百八拾九石四斗

平田村

一高百貳拾石四斗

栗原村

一高百七拾七石三斗六升

白村

一高百九拾石貳斗貳合

入谷村

一高百八拾九石三斗六升七合

栢森村

一高百八拾石九斗

大根田村

一高百七拾石六斗

阿部山村

一高百七拾石三斗八合

古佐村

一高百七拾石六斗三合

古佐町村

一高百七拾石三斗八合

觀音寺村

一高首拾石六斗七升

薩摩村

一高首六拾石三斗五升八合

兵庫村

一高首九拾石九斗

田井莊村

一高首九拾石三斗五升八合

松山村

一高首拾石六斗五升

本林村

一高首六拾石八斗

右衛門村

一高首八石六斗八升八合

子鴻村

子鴻村校郷

一高首九拾石三斗八升八合

下子鴻村

一高百三拾五石三斗七合

清水谷村

一高百三拾石

羽内村

一高百貳拾三石三斗五升

坂井村

一高百八拾九石三斗七升

市尾村

一高百六石八斗八升貳合

谷田村

一高百六拾貳石

丹生谷村

小高百七拾石八斗貳升九勺

高市郡百拾三箇村

忍海郡

一高七百五十九并武合

柳原村

柳原村校郷

一高百貳拾五并武合

今城村

柳原村校郷

一高百貳拾五并武合

新村

柳原村校郷

一高拾貳百五并武合

出尾浦村

一高百拾五并武合

北十三村

一高貳百六拾五并武合

東辻村

一高百貳拾五并武合

薑村

一高旨六拾七石八升八合 忍海村

一高旨七拾七石八升九合 西辻村

一高旨八拾七石八升 南花村

一高旨六石六升 林堂村

一高旨八拾三石六升 昭田村

一高旨七石七升 山田村

一高旨九拾六石八升八合 平岡村

一高旨八拾石三升 山口村

一高七拾六石九斗九升九合

古者上村馬場村

馬場村

一高百貳拾七石八斗三升七合

馬場村枝郷

笛吹村

一高百貳拾三石七斗六升三合

馬場村枝郷

梅室村

一高九拾貳石四升四合

馬場村枝郷

小林村

小高六千五百七拾六石五升九合

忍海郡

拾九箇村

葛上郡

一高千石寺計六合

柏原村

一高六百武拾三石寺計六合

玉子村

一高武百八拾三石寺計六合

寺田村

一高二百拾三石寺計六合

本馬村

一高二百拾三石寺計六合

茅原村

一高武百九石寺計六合

南十二村

一高百八拾七石

竹田村

一高千二百九拾貳石三斗四升八合 御所町

一高九百六拾石三斗貳升七合 松本村

一高六百六拾石六斗七升六合 蛇穴村

一高七百六拾石六斗八升 三室村

一高貳千六拾石六斗三升六合 俱利羅村

一高三百零石三斗六升七合 小林村

俱利羅村枝郷

一高千六拾石七斗四升六合 榑原村

榑原村枝郷

一高三百六拾九石九斗三升六合 源田村

一高百拾貳石貳斗七升七合 本林脇村

一高七百貳拾石貳斗貳升 菅戸村

一高百拾壹石貳斗九合 室村

一高百石 条村

一高九百七拾石貳斗六升七合 池之内村

一高三百貳拾石九斗貳升貳合 富田村

一高百石石貳斗貳升 原谷村

一高三百貳拾石貳斗貳升貳合 今任村

一高百八拾石六斗貳升二合 稻宿村

一高百七拾石七斗貳升 戸毛村

一高百貳拾石六斗六升四合 榎野村

一高百貳拾石九升九斗二合 古瀬村

一高百貳拾石 胡町村

一高百七拾石八斗八升 栗坂村

一高百六拾石七斗四升八合 寺田村

一高百貳拾石五斗貳升 豊田村

一高百九拾石七升五合

古者大井田村

多田村

一高百拾三石八斗五升九合

下条村

一高武百九拾石武斗九升

名柄村

一高百拾石斗八升五合

古者志村

増村

一高百武拾石六斗九升五合

増村枝郷

関原村

一高百拾石九斗五升武合

佐田村

一高武百拾石八斗五升五合

増村
佐田村
枝郷

井戸村

一高武百武拾石七斗六升五合

小殿村

一高七百七拾七石六升六合

南鄉村

一高百八拾石七斗七升六合

東持田村

一高七拾七石四斗三升

西持田村

東持田村村郷

一高百九拾石四斗四升二合

北窪村

北窪村村郷

一高百三拾石七斗七合

極樂寺村

北窪村村郷

一高百貳拾石四斗貳升七合

西北窪村

北窪村村郷

一高百九拾石七升七合

高天村

一高百六拾石八升六合

伏見村

一高百三拾九石六斗七升三合 神通寺村

一高貳百拾貳石三斗三升七合 榑井村

一高三百三拾石四升八合 福西村

一高貳百七拾石六斗五升貳合 東依味村

一高三百拾壹石八斗四升六合 南依味村

一高貳百拾石貳斗七升七合 水野村

一高三百拾六石貳斗貳升六合 奉昭村

一高百六拾九石七升六合 重坂村

神通寺村枝郷

神通寺村枝郷

神通寺村枝郷

神通寺村枝郷

南依味村枝郷

一高百石九斗是合

内谷村

一高武百石拾石六斗是合

林村

一高九拾石三斗是升合

鳥井村

林村枝郷

一高三百三拾石六斗是升

朝妻村

林村枝郷

一高武百九拾石三斗是升九合

吾家村

林村枝郷

一高百七拾石武斗八升是合

僧堂村

吾家村枝郷

一高百武拾石三斗武升八合

船路村

吾家村枝郷

小高武方石三斗百六拾石武斗武升武合

葛上郡

六拾貳箇村

宇智郡

一高百三拾貳石六斗五升四合

佐名傳村

一高百拾石七斗貳升四合

八田村

一高百三拾石貳升

車谷村

一高百九石四斗武井

滝村

一高百八拾石四斗武井武合

南阿田村

一高百八拾七石七斗武井武合

古者東阿院村

東阿田村

一高百八拾六石四斗武井武合

古者西阿院村

西阿田村

一高百八拾三石九斗八合

山田村

一高百八拾二石九斗三升八合

原村

一高百八拾一石四斗八合

湯谷村
市場村

一高百七拾七石四斗

鴻野村

一高百拾三石九斗七升六合

六合村

一高百三拾貳石四斗七升

牧村

一高百九拾九石七斗七升四合

小鴻村

一高百七拾六石六斗三升貳合

宇野村

一高貳百六拾五石貳升八合

西河内村

一高三百六拾石九斗三升

三友村

一高四百三石四斗七升

住川村

一高九拾七石三斗貳升

小山村

住川村枝郷

一高武百九拾八石七斗貳升六合 后傳村

一高百六石七斗三升八合 追内村

一高武百三拾七石六斗三升八合 出倉浦村

后傳村
追内村
枝郷

一高百九拾貳石五斗 小和村

一高百拾九石八斗三升三合 東倉留野村

一高百拾五石九升貳合 西倉留野村

一高百拾七石九斗三升貳合 北山村

一高百六拾三石六斗八升六合 大澤村

一高武百九拾石八斗并武合

上之村

一高二百石七斗九升八合

上中村

一高武百八拾石八斗五升五合

下中村

一高千武百九拾石五斗武并合

岡村

一高百八拾石五斗

大鴻村

一高八百武拾石五斗武并合

今井村

一高百七拾石七斗五升九合

須惠村

一高三百八拾石武斗并合

五條村

一高百拾八石九升

釜窪村

一高百拾九石五斗四升六合

下之村

一高百拾石七斗九升

本之原村

一高百拾三石七升六合

島田村

一高百拾石六斗三升六合

相谷村

古者降靈寺新田村
相谷村枝郷

一高百拾石八斗九合

新田村

一高百拾八石三斗六升六合

上野村

一高百拾三石二斗四升六合

大洞村

一高九百貳拾石六斗肆升 二見村

二見村枝郷

一高貳拾石六斗肆升 新町村

一高千三百拾石六斗六升 野原村

一高六百拾石貳斗七升六合 丹安寺村

古者丹原村或寺村

一高四百拾石七斗肆升六合 丹原村

一高貳百七拾石七斗九合 御山村

古者黒馬村

一高貳百貳拾石六斗肆升八合 黒駒村

一高百三拾石八斗三升貳合貳勺 大野村

一高百九拾貳石七斗五升谷 山陰村

一高百拾貳石八斗貳升谷 中村

一高貳百拾石貳斗五升谷 大津村

一高百六拾三石六斗九升谷 森野村

古者大野村

一高貳百八拾石五斗貳升七合 大野村

古者廣大深村

一高七拾六石五合 大深村

大深村枝郷

一高百三拾石五斗貳合 田原村

一高百貳拾貳石八斗八升谷 櫻辻村

小高之方半百武拾石口計七升七合

宇智郡

五拾九箇村

右野郡

一高拾武石三升三升四合

瀧村

一高三百五拾石口計九升九合

平野村

一高百拾石口計武升七合

松谷村

一高百石六斗六合

谷尻村

一高百八拾七石五斗五合

本津村

一高百拾石六斗八合

日暮村

一高百拾石九斗七合

麦谷村

一高百拾石三斗九合

大庄生村

一高百石三斗七升四合

伊豆尾村

一高百石七斗九合

鷺家村

一高百拾石九升六合

萩原村

一高百九拾石八斗合 本津川村

一高百八拾石八斗合 三尾村

一高百六拾石八斗合 榎戸村

三尾村枝郷

一高百九拾石七斗九合 小村

一高百七拾石八斗合 鴛家村

一高百貳拾石七斗九合 中黒村

中黒村枝郷

一高百八拾石八斗合 小栗栖村

一高百三拾石六斗八合 小名村

一高旨七拾石八斗八升八合

大熊村

一高旨九石三斗六升八合

平尾村

一高旨八拾七石九斗九合

上片岡村

一高三旨貳拾七石九斗貳合

下片岡村

一高旨九拾七石六斗九升九合

田原村

一高三旨三拾貳石六斗九合

栗野村

一高九拾石八斗貳合

牧村

一高貳旨七拾石八斗九合

大野村

一高百八石七斗三升三合

色生村

一高百六拾七石武斗三升三合

入野村

一高百九石九斗三升三合

窪垣村

一高百武拾九石七斗三升三合

新子村

一高百六拾九石四斗三合

野之口村

一高百九拾七石七斗三升三合

南國栖村

一高百武拾七石武斗九升八合

大野村

一高百六拾石三升

夫治村

一高百六拾石五斗二升七分

櫻尾村

一高百拾石五斗二升五分

菜摘村

一高八拾石五斗九升四分

長佐谷村

一高百五拾石五斗六升四分

御園村

一高百拾石五斗六升八分

官漕村

一高百八拾石九斗五分

津風呂村

一高百四拾石三斗五分

楠井村

一高三百九拾石二斗五分

河原尾村

一高武音七拾石三斗六升九合 平尾村

一高武音貳拾石四斗三升八合 山口村

一高武音六拾石四斗六升 香取村

一高武音四拾貳石四斗貳升 柳村

一高武音拾石五斗三升六合 三津村

一高武音貳拾石六斗九升 西谷村

一高武音貳拾九石三斗六升 佐々羅村

一高武音九拾石六斗貳升六合 峯寺村

一高九拾壹石四斗

立野村

一高三百九拾六石貳斗

志賀村

一高百九拾石壹斗貳升六合

東子候村

一高百拾貳石貳斗八合

西子候村

一高百拾壹石貳斗六合

瀧畑村

一高百拾壹石壹斗貳升六合

中増村

古者西摩志村

一高百拾石貳斗七升

西増村

一高三百七石貳斗貳合

上市村

一高六拾九石四斗七升三合

増口村

一高七拾石三升三合

北六田村

一高百貳拾石貳斗貳升三合

比曾村

一高貳百六拾石七斗

馬佐村

一高百貳拾石六斗貳升三合

越部村

一高貳百拾石六斗

古田村

一高貳百貳石七斗三升九合

新野村

一高百貳拾石五斗八升九合

畑尾村

一高百拾石計六并武合 芦原村

一高百九拾武石計武并三合 矢走村

一高八拾石計六并武合 持尾村

古者殿尾村

一高百九拾八石計計 岩壺村

一高九拾武石七并八合 陣立村

一高百九拾武石六并八合 大岩村

一高百三拾九石計武并七合 今本村

一高百拾石八并九并八合 檜垣古村

一高百貳拾九石貳斗肆升三合 卜例村

一高百貳拾三石貳斗肆升三合 新住村

一高千拾九石貳斗肆升三合 卜市村

百者
同祖
同府
同縣
同鄉
同村
中尾村
出化村
同系
同野
同九

一高千三百七拾六石貳斗肆升三合 阿部賀村

一高百六拾九石三斗 小沼村

一高百六拾四石七斗肆升三合 六田村

一高百六拾四石三斗 左曾村

一高武百武拾九石六斗六升三合 檜尾村

一高二百七拾六石四斗二升 丹治村

一高百拾五石七升七合 飯貝村

一高二拾七石七斗六升三合 左室村

右者右野所

一高八拾五石九斗 右野山

一高百三石七斗七升三合 立石村

一高百拾五石四斗六升三合 旧村

一高百武石九斗二升五合 杣谷村

一高百拾貳石三斗八升四合

岩城村

一高百六拾石三斗七合

朽原村

一高百貳拾三石三斗三升七合

廣橋村

一高百貳拾六石三斗九升八合

朽本村

一高百七石三斗九升

椎原村

一高百六拾八石七斗六升四合

梨木子賣村

一高七拾石三斗

石堂谷村

一高貳百貳拾七石九斗三升三合 平原村

一高武百七拾貳石六斗八升八合

平沼田村

一高百六拾石三斗七升八合

百谷村

一高百六拾石三斗八升貳合

湯川村

古者湯川村
赤松村武ヶ村

一高百三拾石八斗八升八合

新子村

一高武百拾三石六升七合

奥谷村

奥谷村枝郷

一高百七拾三石三斗七合

大坂村

一高百拾石六升

瀧村

一高百拾石九升七合

老野村

一高百三拾七石斗七升六合

神野村

一高九拾七石三斗四升六合

江出村

一高貳百一拾石九斗九升四合

北曾本村

一高貳百六拾石八斗四升七合

大目川村

一高九拾石七斗七升四合

和田村

一高九拾貳石七斗七合

向加石生村

一高七拾九石三斗六升四合

尾形瀬村

一高百九拾三石貳斗五升七合

湯塩村

一高百貳拾七石三升七合

黒淵村

一高百六拾石貳斗九升八合

夜中村

一高百九石三斗七升九合

麻場村

一高百拾石三斗三升

汗入村

古者汗入村
或々村
或々村

一高九拾石三斗三合

小古田村

一高八拾貳石三斗九升八合

南山村

一高百拾石貳斗七升七合

八川村

一高百六拾八石六合

唐戸村

一高百三拾八石斗九合

尾生村

一高百七拾八石斗九合

西山村

一高百七拾石斗八合

谷村

一高百六拾石斗四合

長谷村

一高百九拾石斗九合

丹生村

一高百貳拾七石斗八合

黒本村

一高百三拾七石斗六合

貝原村

一高百拾八石斗八合

川原村

一高百貳拾貳石七斗七升合 城戸村

一高百九石七斗六升九合 陸地村

一高百貳拾石九斗九升九合 津越村

一高百貳拾石貳斗六升合 大塚村

一高百七拾九石七斗七升合 檜川村

一高百三拾石六斗八升合 西野村

一高百九拾石三斗九升合 坂巻村

一高百拾石三斗三升合 家川野村

一高百拾五石三斗六升七合

三河濱村

一高八拾六石六斗三升六合

永谷村

三河濱村枝那

一高九拾九石六斗武升七合

平谷村

一高三百三石武斗七升武合

茄子原村

一高百九拾五石七升武合

川股村

一高武百七拾石六斗七升六合

平尾村

一高九拾五石六斗九合

日暮村

日暮村枝那

一高百五石八斗八升七合

迫村

一高六拾石七升七合

船川

中宿村

一高六拾九石七升九合

船川

中井傍村

一高七拾貳石七升六合

船川

惣谷村

一高六拾石七升七合

船川

篠原村

一高百拾六石七升

長瀬村

一高七拾九石九升貳合

桂原村

一高百七拾石三升七合

笠木村

一高六拾石三升七合

安名野村

一高七拾石等計三升九合

雲原村

一高百拾石等計八合

寺戸村

一高百拾石等計七升七合

粟飯村

一高百拾石等計七升六合

西谷村

一高百拾石等計六升八合

鳥佐村

一高百拾石等計七升八合

榎尾村

一高百七拾石九升

脇川村

一高百拾石等計六升八合

中戸村

一高百七拾七石七斗并武合

东隰村

一高百武拾七石武斗武并

洞川村

一高百拾六石五斗三升九合

中嶽村

一高武拾九石三斗七升九合

北角村

一高拾石武斗七升八合

南角村

一高武拾石六斗五升武合

澤谷村

一高百拾石四斗四合

川合村

一高武拾八石五斗八升武合

冲合村

一高八拾八石七斗九升八合

中谷村

一高四拾九石二斗七升

澤原村

一高貳拾九石七斗五升三合

小原村

一高貳拾三石三斗五升四合

西尾村

一高百貳拾石七斗八升四合

日暮村

一高百貳拾石九斗九合

坪内村

一高六拾八石貳斗五升五合

九尾村

一高貳百八石三升八合

朽尾村

一高貳百拾石六斗并壹合 和田村

一高百石四斗七升貳合 籠山村

一高九拾石七斗七升伍合 庵住村

一高百石六斗六升貳合 山西村

一高百石拾石貳斗三升貳合 廣瀬村

一高八拾石七斗伍合 籠尾村

一高百七拾石六斗七升壹合 池野村

一高七拾石九斗貳升三合 池谷村

一高八拾九石口計九升三合

簾村

一高百拾貳石八分計七升三合

坂本村

一高六拾三石零分八合

小代村

一高六石二分計貳升四合

唐笠村

一高八拾五石零分計三合

榎谷村

一高六拾三石零分計六升零合

殿野村

一高六拾石零分計四升零合

过堂村

一高八拾五石口計九升三合

岡君村

一高四拾三石六斗五升七合

堂平村

一高六拾八石貳斗四升三合

飛養曾村

一高六拾三石貳斗五合

引古村

一高貳拾三石貳升五合

宇井村

一高貳拾三石貳斗貳升貳合

清水村

一高六拾四石九斗五升五合

中原村

一高貳拾貳石七斗五升

今井村

一高八石六升五合

平川村

一高四拾九石八斗三升三合

松原村

一高四拾石七斗八升五合

中村

一高四拾石六斗九升九合

上村

一高四拾三石九斗五升五合

池津川村

一高四拾石八斗七升

紫園村

一高四拾石三斗五升三合

中津川村

一高四拾石八斗五合

五里村

一高四石五斗三升五合

北股村

一高拾貳石八斗五升六合

平村

一高拾六石八斗三升六合

今西村

一高拾叁石六斗七升

檜股村

一高拾壹石六斗四合

弓倉村

一高壹拾貳石八斗九升七合

東川村

一高百貳石貳斗八合

西河村

一高貳拾三石三斗七升

大瀧領

一高百貳拾三石六斗貳升六合

大瀧村

一高六拾三石口才九升口合

寺尾村

一高貳拾八石口才七升貳合

塩谷村

一高百貳拾四石口才六合

迫村

一高百貳石口才八升六合

白屋村

一高百拾七石口才九合

高原村

一高八拾八石口才肆合

人知村

一高七拾石口才八升六合

井戸村

一高百六拾石口才肆合

武本村

一高七拾五石武計六并九合

碓村

一高六拾七石三并

上多古村

一高四拾四石三并三合

白川渡村

一高九拾貳石六并貳合

中奥村

一高九拾貳石三并

和田村

一高六拾五石六并三合

上多古村

一高七拾八石三并五合

柏本村

一高四拾八石三并三合

神野谷村

一高武拾六石九斗四升武合

大迫村

一高武拾九石七斗七升武合

上谷村

一高武拾七石八斗六升武合

伯母谷村

一高三拾石四斗武升八合

入波村

一高武拾七石武斗七升

西野村

一高武拾武石三斗九升武合

小瀬村

一高武拾三石六斗五升武合

朽本村

一高武拾四石武斗

川合村

一高百貳拾石貳斗貳升

白川村

一高百拾石貳斗貳升伍合

大瀬村

一高貳百伍拾石九斗七升七合

池原村

一高百三拾石貳斗七升九合

池峯村

一高百貳拾石六斗三升七合

寺埴村

一高百六拾石貳斗六升八合

浦向村

一高百伍拾石貳斗貳升伍合

佐田村

一高百拾石貳斗貳升伍合

上桑原村

一高九拾石口斗三升七合

上原系村

上原系村枝郷

一高貳百九拾石口斗三升

藻水村

一高八石八斗五升四合

厚色石新田

同郡十津川分

一高貳拾石

長磯村

一高三拾九石五升

宇宮系村

一高八拾七石五斗

谷瀬村

一高三拾九石四斗

上野地村

一高拾九石貳斗貳升

林村

一高拾七石貳斗貳升

高津村

一高拾七石貳斗

小川村

一高拾五石貳斗貳升

小川村枝郷
中谷村

一高拾石九斗貳升

小川村枝郷
迫村

一高拾貳石七斗貳升

沼田原村

一高拾石

沼田原村枝郷
野瀬原村

一高貳拾石貳斗貳升

山内村

一高武拾石武斗武井

内野村

一高拾七石武斗井

音瀬村

一高拾三石八斗九井

三浦村

一高七石斗

迫原村

古者清野原村

一高四石斗七井

三田村

迫原村枝郷

一高五石六斗二井

井ノ岡村

迫原村枝郷

一高五石斗

野々原村

迫原村枝郷

一高三石二斗六井

松野瀬村

一高武石分井

松野瀬村枝郷

龍岡村

一高老石分井

松野瀬村枝郷

小井村

一高九斗九井

松野瀬村枝郷

横掛村

一高三石分井

松野瀬村枝郷

畝谷村

一高老石七斗分井

松野瀬村枝郷

南又村

一高拾武石六斗三升分井

川津村枝郷

川津村

一高老石分井七分

津越野村

川津村枝郷

一高六石分井八合九勺

大野原村

一高六石九斗九升六合

野廣瀬村

川津村枝郷

一高四石九斗九升九合

九瀬村

川津村枝郷

一高三石六斗六升六合七勺

風尾村

一高二石六斗六升七勺

瀧川村

一高一石六斗六升六合七勺

内原村

一高拾石

野尻村

一高七石五斗

小原村

野尻村枝郷

一高七石五斗

岩村

野尻村枝郷

一高二十九石

山崎村

一高貳拾石

他冗村

一高拾石

中系村

他冗村枝郷

一高二十九石三斗三升四合

湯系村

湯系村枝郷

一高拾六石六斗六升六合

小井村

一高拾九石八斗三升三合

小系村

小系村枝郷

一高九石九斗七升七合

小森村

一高拾三石貳斗六升

武藏村

一高七石

西瀨村枝郷

大野村

一高拾石四斗

今西村

一高九斗

今西村枝郷

真砂瀬村

一高拾石五斗

中村

一高三石三斗五升

中村枝郷

大谷村

一高九石八斗

長井村

一高九石八斗

長井村枝郷

玉垣内村

一高拾石五斗五升

田良原村

一高拾壹石斗六升

櫻尾崎村

一高九石

出谷村

一高六石七斗

小山子村

一高四石斗六升六合七勺

小坪瀬村

一高貳石貳斗三升六合三勺

迫西川村

一高拾壹石

上湯川村

一高壹石貳斗三升貳合

那知合村

一高壹石斗六升六合

谷垣内村

一高石三斗七升五合

山子村

一高石三斗七升五合

櫻原村

一高石三斗七升五合

垣平村

一高石三斗七升五合

山子村

一高石三斗七升五合

椽洞村

一高石三斗七升五合

垣内村

一高石三斗七升五合

桑畑村

一高石三斗七升五合

山子村

一高拾石

折立村

一高八石

高瀨村

一高九石

小川村

一高拾七石

上葛村

一高拾七石

中村

一高八石

下葛村

一高七石

神山村

一高七石

玉井村

一高九石

竹筒村

一高拾石

七色村

小以高四万二千二百拾石

右野郡二百拾石

高都令拾万二千二百拾石

村數千二百拾石

天保五年甲午十二月



明樂飛驒守

牧野中務

相本兵五郎

