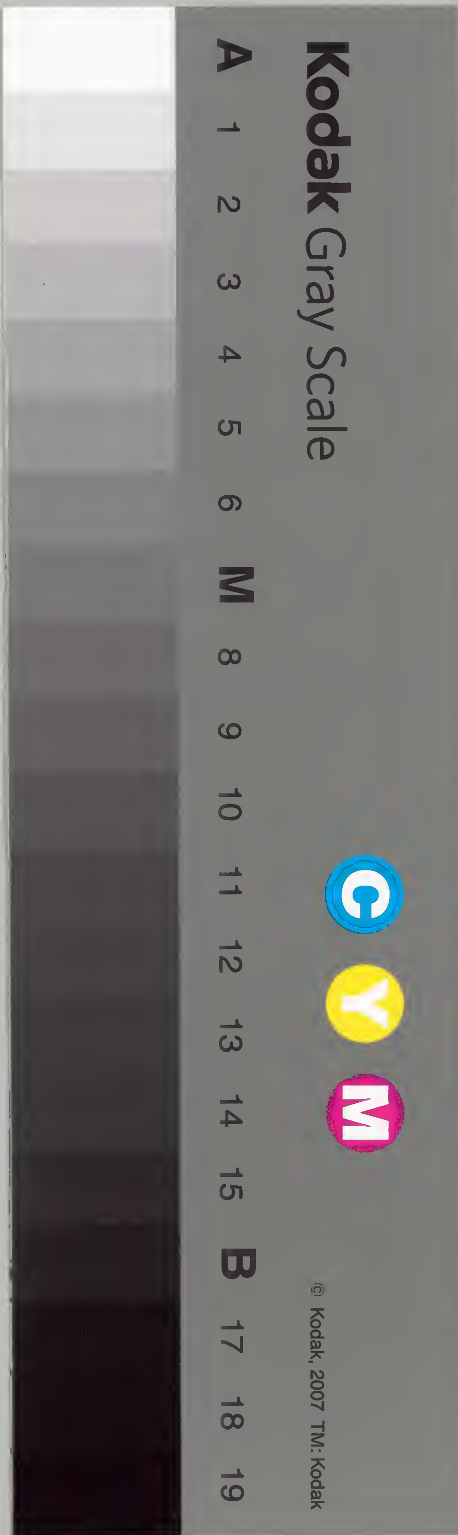


# 伊賀具國郷帳

庫文閣内		
七 函	三〇 三五 七八	和 書
一 架	冊 號	類

内閣文庫	
番號和	3037
冊數	85 ( 6 )
函號	176 281

六





伊賀國

阿拜郡



一高台八拾石九斗九升三合

小田村

一高台百拾六石八斗六升六合

上野村



一高千百三石武斗石井石谷

本真村

一高九拾七石六升八合

久米村

一高百六拾石八升九合

渡守田村

一高百六拾七石九斗七升七合

早九村

一高千百貳拾三石七斗七升八合

長田村

一高百七拾石九升八合

朝倉村

一高二百貳拾石七斗九升

法苑村

一高九百七拾石七斗九升

大野本村



一高六百貳拾貳石八斗九升零 卜之庄村

一高千五百三拾九石貳斗六升零 鴻原村

一高九百七石貳斗八升零 東村

一高六百三拾石九斗六升零 西山村

古者夙村

一高八拾七石二斗五升零 波野田村

一高千五百貳拾七石零升零 西村

一高千七百七石九斗二升零 野間村

一高八百拾石五斗七升零 三田村



一高百七拾二石二斗二升二合 大谷村

一高七百拾貳石二斗貳升合 比曾河村

一高四百拾七石六斗六合 音羽村

一高四百九拾石二斗貳升合 九柱村

一高四百拾七石二斗八合 東条村

一高四百拾貳石二斗貳升合 西条村

一高四百拾貳石九斗九升合 古橋村

一高四百拾貳石九斗貳升合 山神村



一高武百拾七石斗昇合

坂之下村

一高武百三拾石斗昇

平代村

一高百拾武石斗昇合

河合村

一高六百拾石斗武升合

圓徳院村

一高八百石武斗武升合

西之浜村

一高九百三拾石斗昇合

柏野村

一高二百武拾武石斗昇合

田中村

一高六百八拾石斗昇

馬田村



一高七百六拾石武斗郭七合 馬場村

一高七百六拾七石武斗郭七合 子貝村

一高七百六拾六石武斗郭七合 波美野村

一高七百六拾三石武斗郭七合 石川村

一高七百六拾石武斗郭七合 東湯舟村

一高七百八拾九石武斗郭七合 西湯舟村

一高六百拾六石武斗郭七合 小松村

一高六百拾石武斗郭七合 上友田村



一高百拾石斗八谷

中畝村

一高百拾石斗六升谷

下畝村

一高千七百拾石斗五升谷

玉瀨村

一高武百九拾石斗九升

内保村

一高九百石武斗八升七合

榎山村

一高千百九拾石斗八升八合

上松植村

一高武百拾石斗五升谷

野村

一高百武拾石斗七升谷

中松植村



一高武子拾石七斗武升谷 卜板植村

一高武百拾石三升七合 上村

一高言七拾石八升五合 楮園村

一高九百拾石七斗八合 新堂村

一高七百拾石五升 愛田村

一高九百九拾石六升八合 市代村

一高千七百七拾石二斗九升 河東村

一高九百七拾石武斗六升五合 河西村



一高百三拾八石斗八并谷 山畑村

一高百拾五石斗五并谷 一之宮村

一高九百拾九石斗九并谷 千歲村

一高七百拾四石斗四并谷 佐野真村

一高貳百貳拾貳石六合 外山村

一高八百貳拾六石斗九并谷 服部村

一高三百七拾六石斗六并谷 羽根村

一高二百貳拾七石斗七并谷 高畑村



一高田百七拾貳石八斗五升二合 寺田村

一高田百拾壹石五斗四升四合 荒本村

一高田百拾九石五斗二合 西明寺村

小高田百四拾六石七斗三升九合

阿拜郡六拾九箇村



山田郡

一高六百拾六石三斗九升谷 中村

一高七百拾六石三斗五合 出後村

一高千二百拾八石貳升谷 平田村

一高百三拾石三斗三升五合 富長村

一高千七百六拾石三斗五升谷 美泥村

一高七百貳拾七石九斗九升谷 子戸村

一高六百三拾石六斗三升 畑村



一高平音拾石七斗是并春炊村

一高平音拾石七斗是并春谷 甲野村

一高平音拾石七斗是并春谷 鳳凰寺村

一高武音拾石七斗是并春谷 河北村

一高平音拾石七斗是并春谷 廣瀨村

一高平音拾石七斗是并春谷 富永村

一高平音拾石七斗是并春谷 上阿波村

一高平音拾石七斗是并春谷 横野村



一高千二百拾石六斗貳升零 下河波村

一高貳百六拾石零斗七升零 奥馬野村

一高百貳拾七石九斗八升貳合 中馬野村

一高百拾貳石二斗九升零 坂下村

一高百貳拾六石二斗八升零 喰代村

一高千六拾貳石七斗九升零 蓮池村

一高百拾七石二斗四升零 高山村

一高九百九拾石零斗零升零 上友中村



一高百六拾石斗并谷 中友村

一高千六拾石斗并谷 下友村

小高千方半百拾石斗并

山田郡武拾石筒村

伊賀郡

一高九百七拾石斗并谷 依那具村

一高百拾石斗并谷 上之庄村

一高百六拾石斗并谷 山出村



一高千石百六石七斗六升五合 楮田村

一高千石百拾七石九斗九合 郡村

一高千石百石七斗八升五合 神戶村

一高千石百七拾石九斗六升 女良村

一高八百石拾石七斗五升四合 沖村

一高八百七拾石七斗七升四合 市郡村

一高千石百二拾石七斗八升四合 比自波村

一高千石百拾石六升八合 長波村



一高武百六拾壹石武計貳升

北山村

一高武百八拾石武計貳升壹合

勝地村

一高武百二拾七石武計壹升壹合

妙樂寺村

一高武百七拾石武計七升壹合

澗村

一高武百二拾壹石武計貳升壹合

下河原村

一高武百二拾石武計貳升

浮勢地村

一高武百貳拾石武計貳升七合

奥麻野村

一高武百貳拾石武計貳升六合

種生村



一高貳百拾石三斗九升

河上村

一高貳百拾石三斗六升五合 高尾村

一高七百六拾石三斗貳升五合 霧生村

一高百貳拾石三升九合 腰山村

一高九拾石六斗五升 諸本村

一高八拾貳石三斗六升 福川村

一高七百六拾石三斗五升 老川村

一高六百六拾石三斗貳升五合 阿保村



一高武音石拾石八斗七升各 柏尾村

一高武音石拾石八斗七升各 田田村

一高武音石八斗七升各 寺脇村

一高武音石八斗七升各 別府村

一高九音九拾石八斗七升各 羽根村

一高七音武拾石八斗七升各 比古村

一高九音石拾石八斗七升各 古郡村

一高千七音武拾石八斗七升各 小波田村



一高九百貳拾壹石

中村

一高八百貳拾六石七升七合

東田原村

一高三百拾石貳斗九升貳合

浪治尾村

一高貳百拾貳石貳斗七合

栗谷村

一高貳百石貳斗貳升貳合

南村

一高貳百七拾九石貳斗八升貳合

安場村

一高六拾八石貳斗貳升貳合

湯尾谷村

一高三百貳拾六石貳升八合

葛蒲池村



一高九拾石七斗九升七合

界外村

一高貳百貳拾石八斗三合

花繩村

一高千石百五拾九石六斗貳合

予野村

一高貳百拾石五斗七合

桂村

一高百石拾石五斗六升六合 大濑村

一高千石六石七斗九升貳合 治田村

一高貳百八拾石三升三合 白根村

一高貳百貳拾石九斗八升三合



伊賀郡 五拾箇村

名張郡

一高尾百六拾六石 伊賀郡 兼谷 薦生村

一高武百三拾九石 兼谷 兼谷 八幡村

一高六百三拾貳石 兼谷 兼谷 西田原村



一高武百貳拾石九斗壹升貳合 鶴山村

一高武百拾石三斗貳升貳合 家野村

一高二拾石八斗七升貳合 葛尾村

一高貳百拾石六斗六升貳合 卜三谷村

一高百八拾石壹斗壹升貳合 大庵産村

一高百七拾石九斗貳升貳合 短野村

一高百拾石七斗貳合 夏秋村

一高千六百九拾石六斗貳升貳合 築瀬村



古者夙村

一高二百石武蔵廿六升九合 榎田村

一高千八拾石七斗四升四合 鹿持村

一高百六拾石武蔵廿二升七合又六村

一高百六拾石武蔵廿二升六合 長尾村

一高百六拾石七斗四升七合 安部田村

一高百六拾石八斗四升四合 井子村

一高武百拾石七斗四升四合 結馬村

一高二百七拾石八斗武蔵廿二合 黒田村



一高百六拾七石六斗九升五合 夫川村

一高九拾石五斗 上三谷村

一高百二拾石九斗五升四合 龍口村

一高百貳拾石七斗九升七合 桑坂村

一高百拾貳石九斗七合 一之井村

一高百二拾石九斗六合 檀村

一高百拾石九斗六升四合 星川村

一高百九拾石八斗貳升五合 柏原村



一高六百八拾七石四斗零

中村

一高六百七拾石二斗七升貳合

長蓮寺村

一高六百八拾石二斗七升貳合

長見村

一高七百六拾貳石零斗九升八合

瀬古口村

一高八百九石零斗七升四合

上比奈野村

一高六百三拾石九斗九升三合

上比奈野村

一高六百七拾石零斗四升六合

瀬之原村

一高七百拾石七斗貳升零合

長瀬村



一高六百六拾八石貳斗貳升壹合 布生村

一高六百拾三石九斗六升貳合 神尾村

一高六百六拾八石六升七合 系垣村

小高之方七子七百貳拾石六斗八升壹合

名張郡三拾八箇村

高郡合拾壹万九拾六石壹斗三升壹合

村數百八拾貳箇村



天保五年甲午十一月



明樂飛驒守

牧野中勢

柑本兵五郎



