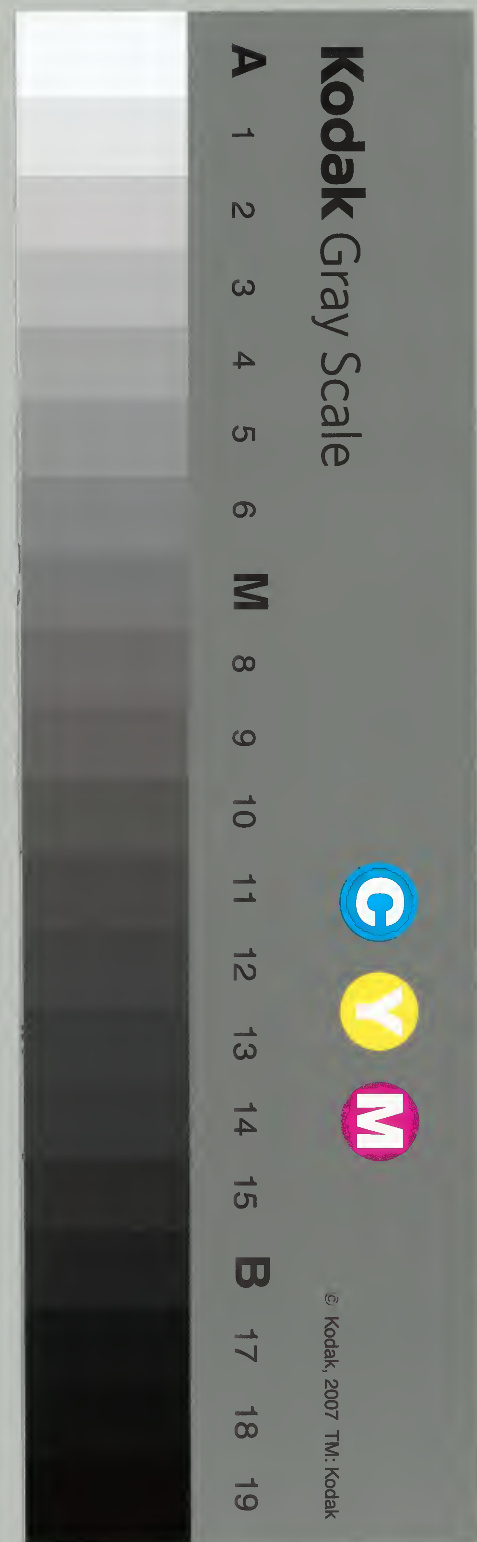


# 伊豆國郷帳

庫	文	閣	内
五	三		和
函	〇		書
二	八		
之	五		
架	冊	號	類

十四

内閣文庫	
番號	和 3037
冊數	85 ( 14 )
函號	176 281







伊豆國

君澤郡

一高石武斗老并武合

山中新田

一高三石武斗老并武合

笹原新田



一高拾八石七斗七升八合

三屋新田

一高六石三斗四升六合

市山新田

一高貳拾三石九斗七升

塚原新田

一高貳千六百八拾貳石六合

三鴻町

一高貳百三拾九石四斗三升七合

玉川村

一高七拾九石七斗四合

堀之内村

一高三百七拾六石三斗六升

社家村

一高三百石貳升八合

新屋村



一高貳百六石七斗八升老合

澤寺村

一高九拾七石三斗六升六合

寺町田村

一高百六拾七石九斗六升貳合老夕

幸原村

一高六百四石四斗六升六合三夕

徳倉村

一高四百九拾七石四斗九升八合夕

伊豆佐野村

一高四百三拾四石四斗七升六合

川原谷村

一高八百九拾石九升三合六夕夕

谷田村

一高百九拾石三斗六合

竹倉村

谷田村枝郷



一高六百六石七斗七升六合

中村

一高百貳拾七石三斗五升七合

小澤村

一高百三拾石七升七合

多呂村

一高七百六拾三石四斗四合

大場村

一高三百拾貳石八斗貳合

中島村

一高千百九拾石貳斗七升七合

梅名村

一高百七拾石四斗七升

八反畑村

一高六拾九石七斗五升

鶴喰村



一高三百三石九斗七升貳合

青木村

一高百九拾三石三升貳合

平田村

一高七百拾四石貳斗六升貳合

長伏村

一高貳百八拾三石三斗三升四合

上松本村

一高百六拾九石六斗六升貳合

下松本村

一高七百貳拾三石六斗六升貳合貳勺

安久村

一高三百九拾三石四升六合

御園村

一高七百六拾貳石貳斗六升貳合

北江間村



一高九百三拾九石六斗五升七合

南江間村

一高百六拾八石二斗七升

堀上村

一高七百貳拾九石八斗九升七合七勺

長岡村

一高六拾六石七斗二合

花坂村

長岡村枝郷

一高百六拾三石二斗七升七合

長瀬村

一高八拾貳石二斗四升三合五勺

戸澤村

一高百貳拾七石六斗九升六合

天野村

一高貳百三拾七石二斗六升三合

古奈村



一高貳百七拾石八斗四升九合

小坂村

一高貳百拾石三升八合七勺

熊坂村

一高貳百拾石六斗九升

堀切村

熊坂村枝郷

一高百三拾七石六升七合五勺

大澤村

熊坂村枝郷

一高貳百八拾石四升七合

下修善寺村

一高貳百八拾石六斗三升八合四勺

上修善寺村

一高貳百貳拾石八斗三升六合

瓜生野村

一高貳拾七石六斗三升七合

重寺村



一高貳拾貳石貳升貳合

小海村

一高百六拾六石六斗八升貳合六勺

三津村

一高百拾六石九斗三升七合

長濱村

一高百六拾七石七斗三升貳合

重須村

一高貳百拾石三斗貳升八合

河内村

一高百拾石七斗貳合

本負村

一高百拾九石貳斗八升貳合

久連村

一高百拾七石七斗貳升

平澤村



一高口拾六石九斗九升四合

立保村

一高百六石七斗七升九合

古宇村

一高拾三石九斗五升七合

足保村

一高拾三石七斗八合

久料村

一高三拾四石四斗九升八合

江梨村

一高百拾四石五斗四升七合

井田村

一高八百五拾三石七斗五升五合

戸田村

一高三百五拾石二斗三升五合

小去肥村



一高七百貳拾石六斗六升三合

去肥村

一高六百三拾石三斗七升九合

八木澤村

一高六百六拾石九斗七升七合

小下田村

小高武万貳千九百石六斗貳升六合貳分

君澤郡六拾九箇村



田方郡

一高八百六拾八石四斗貳升貳合 間宮村

一高三百三拾石六斗四升 長崎村

一高九百貳拾壹石三斗壹升七合 塚本村

一高六百拾三石三斗貳升三合 肥田村

一高千六拾石九斗九升六合 原本村

一高九百八拾石八斗六升九合 仁田村

一高百六拾三石七斗七升三合 大去肥村



一高八百八拾八石七斗五升七合

柏谷村

一高七百四拾八石三斗九升七合

平井村

一高六百四拾九石五斗五升五合

上澤村

一高六百石七斗四升六合

大竹村

一高五百九拾四石八升八合

桑原村

一高五百六拾五石八斗四升八合

田代村

一高七拾四石八斗七升八合

輕井澤村

一高三百六拾六石七斗九升七合

丹那村



一高百廿拾六石八斗四升

畑村

一高百廿石四斗八升六合

畑毛村

一高千三百三拾八石九斗八升四合

名古谷村

一高百拾七石七斗七升六合

金谷村

一高百廿拾七石九斗三升三合

山本村

一高三百九拾七石七斗八升八合

瀧山村

一高七百六拾三石四斗四升六合

多田村

一高百廿拾石七斗七升

古子和田村

古者古子和田村



一高百貳拾九石貳斗貳升貳合 内中村

一高百拾石八升三合 中村

一高貳百七拾石貳斗貳升貳合七勺 相光寺村

一高三百七拾八石八斗九升貳合七勺 守木村

北條

一高千貳百三拾八石貳斗七升八合七勺 日町村

北條

一高七百拾石貳斗貳升九合九勺 寺家村

北條

一高百八拾三石貳斗六升貳合 中条村

一高六百九石八斗三升六合 南條村



一高六百九拾壹石壹斗壹升九合 田京村

一高三百貳拾六石三斗貳合 白山堂村

一高貳百貳拾八石貳斗貳升貳合 御門村

一高六百貳拾貳石貳斗壹升貳合 三福村

一高貳百貳拾貳石九升 吉田村

一高三百七拾六石六升八合九分 神蓋中嶋村

一高百貳拾三石六斗六升九合 神蓋村

一高百貳拾六石壹斗六升壹合 下畑村



一高貳百七拾石三斗三升七合

浮橋村

一高貳百拾石七斗六合

大仁村

一高百三拾石九斗六升四合

田原野村

一高百八拾石六斗六升七合

大野村

一高三百八拾三石九斗六升貳合

大野

牧之郷

一高百拾石貳升七合

大野

凡生散田

一高百六拾石六斗九升六合

牧之郷村

一高貳百貳拾石四斗四升六合

柏久保村



一高三百三拾八石二斗貳升巳合

牧之郷

柏久保

一高貳百七拾九石巳斗六升貳合多 年川村

一高貳百拾八石七升多 田代村

一高三百八拾石二斗貳升巳合多 加殿村

一高九拾三石六斗七升八合 小立野村

一高貳百拾三石八斗七升 本立野村

一高六百三拾石九斗六合多 大平村

一高四百七拾石三斗六升三合 日向村



一高武百三拾三石六斗九升六合

佐野村

一高武百拾石武斗四升八合

雲全村

一高百四拾七石七斗六升九合

松ヶ瀬村

一高武百四拾石六斗武升七合七升

本柳木村

一高百六拾三石武斗九升武合五斗

大平柳木村

大平柳木村枝郷

一高拾八石七斗七升四合

赤崩村

一高百九拾四石六斗三升六合

青羽根村

一高百八拾石九斗四升四合

上船原村



一高武百七拾石九升武合 下船原村

一高三拾九石七斗七升三合 吉名村

一高百八拾石三斗三升六合 月ヶ瀬村

一高百六拾石二斗六升八合五勺 矢熊村

一高百八拾九石三斗七升三合五勺 田澤村

一高百七拾石六斗七升武合 門野原村

一高武百七拾七石九升武合 市山村

一高武百六拾石九斗七升七合八勺 湯ヶ嶋村



小高武方二千八百三拾九石九斗七升七合六分

田方郡七拾七箇村

加茂郡

一高百三拾六石七斗九升七合六分 上白岩村

一高百九拾三石八斗八升三合 下白岩村

一高百八拾三石九斗七升三合六分 関野村



一高四拾六石三斗九合

八幡村

一高九拾九石七升二合六勺

戸倉野村

一高四拾七石四斗四升三合八勺

城村

一高八拾七石九斗貳升七合

柳瀬村

一高貳拾六石三斗六升六合六勺

梅本村

一高七拾貳石六斗四升貳合六勺

宮之上村

一高三拾八石六斗貳升貳合

貴僧坊村

一高百拾六石六斗八升七合

姫之湯村



一高百貳拾石貳斗六升七合

代場村

一高百三拾石六斗四升七勺

地藏堂村

一高三百拾石三升

箕代村

一高貳百拾石七斗九升

椎原村

一高三百六石四斗七合

小湯野村

一高三百三拾石六斗三升九合

加増野村

一高百三拾石七斗七合

横川村

一高貳百六拾石六斗四升七合

相玉村



一高三拾石三斗九合

荒僧村

一高二拾九石三斗

堀之内村

一高一拾八石三斗九升

大澤村

一高九拾九石三斗九升

蓮臺寺村

一高八拾石三斗九升

立野村

一高二拾石七斗三升

河内村

一高一拾七石三斗

落合村

一高百拾石三斗

繩地村



一高武百六拾石三斗四升七合七勺 原保村

一高百六拾石二斗九升七合五勺 中原戸村

一高八拾石四斗七升四合五勺 德永村

古者 德永村 式分

一高武百九拾石二斗三升七合五勺 冷川村

古者 冷川村 式分

一高百六拾石二斗八升四合 菅引村

一高三百石 伊豆山之内

一高六百四拾石三斗九升九合 熱海村

一高武百九拾石九升五合五勺 上多賀村



一高貳百拾六石八斗七合

下多賀村

一高百拾七石七斗貳升

下多賀留齋

一高百拾四石七斗貳升三合

細代村

一高九拾三石三斗貳升

初 島

一高千七石八斗貳升六合

宇佐美村

一高貳百貳石四斗七升八合

湯川村

一高貳百七拾六石七斗七升四合

松原村

一高三百三拾六石貳升七合

藤田村



一高百八拾石八斗七升六合

岡村

一高百八拾石七斗六升六合

竹ノ内村

一高百六拾石九升九合

和田村

一高八拾石三斗四升六合

新井村

一高百拾九石三斗七升

川奈村

一高八拾石三斗四升六合

富戸村

一高百三拾石六斗五升六合

吉田村

一高八拾石九斗四升六合

萩村



一高七拾七石八斗六升七合

十足村

一高百三拾貳石六斗六升七合

池村

一高八拾三石七斗貳升貳合

八幡野村

一高貳拾四石貳斗四升七合

赤澤村

一高百拾七石四斗七升

大川村

一高貳百四拾四石九斗貳升五合

奈良本村

一高百九拾八石四斗九升九合

片瀬村

一高百三拾七石貳升四合五勺

白田村



一高三百拾石六斗六升三合

稻取村

一高三百七拾石三斗七升六合七毫

見高村

一高武百九石八斗九升八合

濱村

一高武百三拾石六斗六升七合

笹原村

一高百六拾石四斗四合

谷津村

一高百貳拾七石七升八合

嶺村

一高三百拾七石七斗貳升六合

田中村

一高百八拾三石四斗九升貳合

澤田村



一高武百七拾三石三斗六升六勺

代場村

一高百拾五石七斗七升九合

矢野村

代場村枝郷

一高百八拾四石八斗四升

下佐野村

一高九拾六石三斗七升七合

湯野村

一高六拾九石六斗三升四合

大鍋村

一高百拾三石九斗七合

小鍋村

一高武百九拾石八斗三升七合

梨本村

一高武百三拾九石四斗七升七合

逆川村



一高口百三石六斗七升三合

茅原野村

一高七拾九石三斗三升三合

水ノ澤村

一高口拾七石六斗九合

本須郷村

一高口拾石九升七合

新須郷村

一高口百貳拾口石三斗六升七合

宇去全村

一高口百八拾六石七斗七升七合

白濱村

一高口百五石九升

中村

一高口拾口石七斗八升九合

柳崎村



一高口拾石九斗貳升貳合

須崎村

一高三百八石貳升四合

本鄉村

一高貳百八拾石七斗貳升三合

下田町

一高百七拾六石六斗八升八合

岡方村

下田町枝郷

一高六百貳拾石七斗八升六合

吉佐美村

吉佐美村枝郷

一高貳百九拾石六斗三升八合

大加茂村

一高八拾七石三斗三升四合

田牛村

一高貳百八拾石三斗八升

手石村



一高百三拾石斗三升三合

湊

村

手石村枝郷

一高百九拾石六斗九升

青市村

手石村枝郷

一高百九拾石三斗七升

下流村

一高八拾七石四合

大瀬村

一高六拾石二斗九升

長津呂村

一高百九拾石二斗三升

入間村

一高百石二斗七升

一色村

一高百六拾七石二斗七升

蝶ヶ野村



一高二百三拾三石六升

加納村

加納村枝郷

一高貳百貳拾七石貳斗六升貳合貳勺

石井村

加納村枝郷

一高貳百三拾石貳斗七升貳合貳勺

二条村

一高貳百拾石八斗貳升八合

一條村

一高三百石七斗七升三合

上加茂村

一高貳百貳拾七石貳斗八合

下加茂村

一高七拾七石貳斗貳升貳勺

岩殿村

一高三百貳拾石三斗三升六合貳勺

上小野村



一高百廿拾九石七斗九升貳合貳勺

下小野村

一高百廿拾石七斗三升貳合

蛇石村

一高百廿拾九石八斗貳升三合

市野瀬村

一高百廿拾石六斗七升八合八勺

青野村

一高百廿拾石七斗九升九合

毛倉野村

一高百廿拾石八斗三合貳勺

妻良村

一高百廿拾石三斗八升貳合貳勺

子浦村

一高百廿拾石貳合

伊濱村



一高三拾八石四斗九合

天神原新田

一高百拾石八斗四升五合

雲見村

一高百七拾七石五升六合

石部村

一高百拾石七斗四升七合

岩地村

一高千四拾石七斗四合

岩科村

一高百六拾石六斗七升三合

道部村

岩科村枝郷

一高百三拾九石六斗三升六合

松崎村

一高百三拾石四斗五升六合

宮内村



一高三百八拾石貳斗貳升貳合

伏倉村

一高三百六拾石六升三合

南鄉村

一高八拾九石八斗貳升四合

明伏村

一高八拾石三斗三升四合

小杉原村

一高三百八拾石貳斗貳升八合八分

加茂郡百貳拾七箇村



那賀郡

一高九百石武斗八升七合

宇久須村

一高武百石九斗八升八合

安良里村

一高三百七拾九石六斗武升四合

田子村

一高三百拾石三斗武合

仁科

濱村

一高三百八拾石七斗二升三合

仁科

中村

一高武百石拾九石七斗七升三合

仁科

一色村

一高九拾石九斗八升六合

大澤里村



一高貳百七拾六石七斗八合

櫻田村

一高三百零石六斗八升二合

江奈村

一高貳百九拾六石四斗四升九合

中村

一高七拾六石六斗三升六合

建奈寺村

一高百貳拾石貳斗八升貳合

吉田村

一高百拾石三斗九升三合

池代村

一高百九拾零石貳斗三升六合

船田村

一高八拾六石六斗八升九合

門野村



一高武百貳拾石七斗四合

峯輪村

一高百六拾八石七斗七合

大澤村

小高百千六百拾石七斗九升六合二分

那賀郡拾七箇村

高都合八万二千七百七拾石貳斗九升三合二分

村數貳百八拾四箇村



伊豆國附諸嶋

八丈嶋之内

大賀郷

八丈嶋之内

三根村

八丈嶋之内

中之郷



父嶋之内

櫻立村

父嶋之内

末吉村

父嶋枝嶋

小嶋之内

宇津本村

小嶋之内

鳥打村

父嶋枝嶋

青ヶ嶋

大嶋之内

新嶋村

大嶋之内

岡田村

大嶋之内

差本地村



大橋之内

野増村

大橋之内

泉津村

大橋之内

波浮湊

利鴻

清藏鴻

三宅鴻之内

伊ヶ谷村

三宅鴻之内

神着村

三宅鴻之内

伊豆村



三宅嶋之内

阿古村

三宅嶋之内

坪田村

新嶋

本村

新嶋之内枝郷

若郷村

神津嶋

右之外小嶋言民家之分

と皮

地内嶋

式根嶋



天保五年甲午十二月

明樂飛驒守

牧野中務

柑本兵五郎

早鴻

たふかへ

おんはせ

大野原

いふんは







