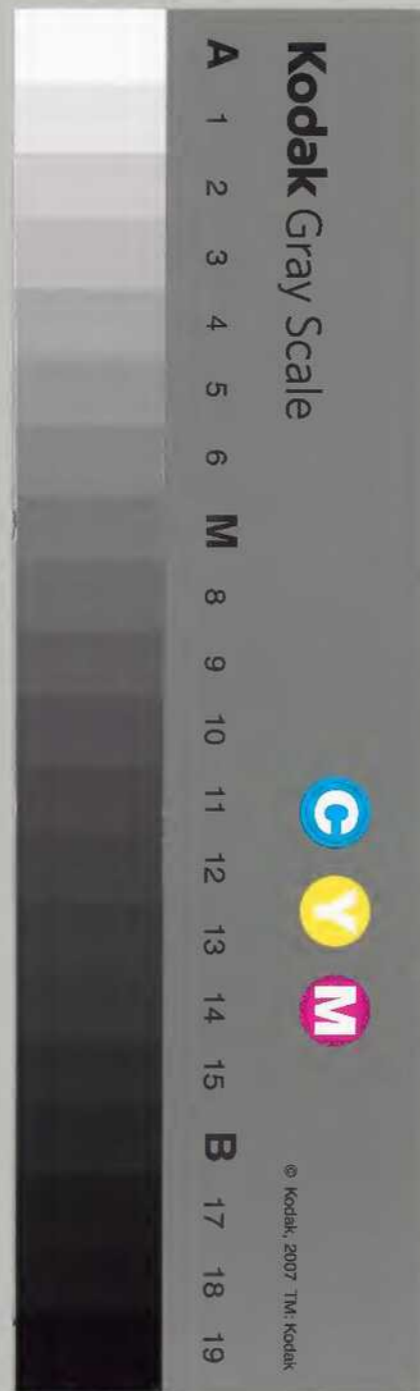


相模國郷帳

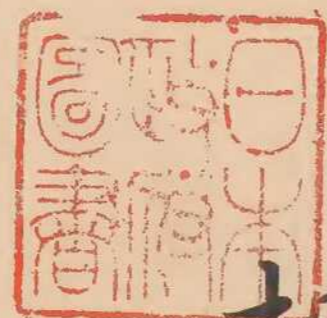
庫	文	閣	内
三〇三七	和		
八五七	書		
七五	類		
架			

十五

内閣文庫	
番號	和 3037
冊數	85 (15)
函號	176 281



国立公文書館
National Archives of Japan



相摸國

三浦郡

一高武百六拾石斗三合

小坪村

一高武百六拾石斗三合

逗子村

一高四十八拾九石六斗七升七合

櫻山村

一高九拾九石七斗五升七合

山野根村

一高三百六拾石五升二合

久野谷村

一高百石

久野谷村枝郷
柏原村

一高四十二拾石

池子村

一高三百八拾石七斗六升六合

沼間村

一高七百三拾九石六斗三升九合

浦鄉村

一高四百九拾石八斗六升四合

田浦村

一高三拾石九斗八升貳合

船越新田

一高二拾石七斗八合

入江新田

一高二拾石六斗貳升貳合

長浦村

一高三百七拾九石三斗三升九合

逸見村

一高三百拾石三斗八升八合

横須賀村

一高二百貳拾三石五斗貳升

不入計村

一高百八拾七石六斗八升貳合

佐野村

一高九拾貳石貳斗七升貳合

中里村

一高七拾石三斗五升七合

深田村

一高七百六拾九石四斗四升二合

大津村

一高百七拾九石八斗四升七合

走水村

一高四百貳拾貳石五斗六升二合

鴨居村

一高六拾九石四斗六升

東浦賀村

一高六百八拾六石六斗八升七合

西浦賀村

一高六百八拾五石四斗貳升四合

内川新田村

一高六百拾七石貳斗三升七合

久里濱村

一高百六拾九石八斗三升七合

久村

久里濱村枝郷

一高三百七拾七石貳斗七升

野比村

一高百石七斗貳升三合

佐原村

一高七拾五石六斗八升五合

岩戸村

一高貳百九拾石六升貳合

大矢部村

一高百貳拾五石八斗三升六合

森崎村

一高六百七拾四石六斗七升貳合

公郷村

公郷村枝郷

一高百八拾石九斗三升四合

金谷村

一高三百六拾貳石貳斗貳升三合 小矢部村

一高百九拾六石貳斗貳升六合 衣笠村

一高貳百拾七石三斗九升三合 上平作村

一高貳百七拾八石七斗三升八合 池上村

古者平作村

一高貳百拾貳石貳斗貳升三合 下平作村

一高三百六石貳斗貳升六合 本古庭村

一高貳百三拾三石貳升九合 上山口村

一高三百八拾貳石三升六合 一色村

一高三百三拾三石三斗七升七合 長柄村

一高二百拾七石三斗三升九合 堀内村

一高二百七拾八石九斗六升七合三勺 下山口村

一高三百六拾石三斗六升三合三勺 秋谷村

一高二百八拾八石七斗九升三合 芦名村

一高二百七拾石八斗三升四合 佐島村

一高二百拾石四斗六升九合 長坂 萩野村

一高七百八石七斗七合 長坂村

一高四十三拾石武斗四升六合 大田和村

一高四十三拾石四斗八升六合零夕 林 村

一高四十三拾石六斗九升六合零夕 武 村

一高四十二拾七石八斗七升六合 須野谷村

一高四十三拾石四斗七升六合 長澤村

一高四十三拾石六斗七升六合零夕 津久井村

一高四十二拾石武斗六合零夕 上宮田村

一高四十二拾石七斗六合 高園坊村

一高三百九拾九石貳斗貳升貳合

和田

赤羽根村

一高九百七拾石八斗八升七合

長井村

一高三百七拾三石九斗六合

本和田村

一高六拾七石九斗貳升貳合

和田

竹之下村

一高六百三拾石七合

下官田村

一高三百六拾石貳斗九升

三戸村

一高貳百七拾七石七斗貳升貳合

古者網代村

小網代村

一高貳百石九斗九升八合

菊名村

一高百三拾石七斗貳升

金田村

一高貳百拾石九斗六升

松輪村

一高貳百九石四升貳合

毘沙門村

一高百七拾六石四斗九升四合

諸磯村

一高百四拾石七升七合

宮川村

一高百拾八石九斗貳升六合

東岡村

一高百拾七石七斗八升九合

向ヶ濱村

一高百拾七石六升

中町岡村

一高百六拾六石三斗七升六合

二町谷村

一高百拾貳石貳斗貳升老舍

三崎町

一高百六拾七石三升九合

三崎町枝郷

原村

一高三拾三石六斗老升

城ヶ嶋村

小高貳万四千二百老石六斗六升八分六厘

三浦郡七拾八箇村

鎌倉郡

一高八百九拾貳石八斗老升七合

瀨谷村

一高百六拾壹石六斗七合

瀨谷野新田

一高貳拾五石

宮澤村

上矢部村枝郷

一高四百壹石六斗老升八合

上飯田村

一高百七拾三石

下飯田村

一高千貳百拾貳石七斗六升七合九勺

和泉村

一高三百六拾貳石三斗九升

中田村

一高九百三拾六石九斗三合貳分六厘

阿久和村

一高六百六拾九石七斗四升六合

岡津村

一高四百八拾五石

上矢部村

一高貳百貳拾貳石三斗五升三合

秋葉村

一高六百六石貳斗七升七合四厘

奈瀬村

一高百七拾石三斗

後山田村

一高貳百四拾七石六斗

品濃村

一高貳百四拾貳石六斗七升七厘

平戸村

一高六拾八石貳斗

前山田村

一高四拾六石九斗六升七合八分

永谷中村

一高四拾六石八斗四升二合

永谷上村

一高四拾五石六斗

舞岡村

一高三拾四石貳斗六升七合

下柏尾村

一高四拾七石四斗三升

柏尾村

一高四拾九石七斗六合

吉田村

一高四拾三石四斗貳升貳合

矢部町

古者矢部村

一高二百六拾石六升三合

上倉田村

一高二百八石三斗六升七合

下倉田村

一高千三百三拾三石四斗九升四合

戸塚宿

一高武百七拾石七斗八升八合

汲澤村

一高七百六拾石八斗四升七合

深谷村

一高武百八拾石

上俣野村

一高武百八拾石三斗七合八分

東俣野村

一高百武拾九石八斗九升七合三分

原宿村

一高四十二石四斗六升七合

小荏村

一高三百七拾九石八斗八升七合

田谷村

一高三百三拾七石二斗

金井村

一高三百三拾四石七斗六升七合

長沼村

一高六百四拾石七斗六升七合

飯嶋村

一高七百九拾八石六斗四升九合

小菅谷村

一高三百九拾六石九斗七升九合

新治谷村

一高三百八拾五石七斗四升六合

上野庭村

一高百廿拾貳石三斗八升貳合 中野村

一高六百九拾壹石八斗二升九合四勺 上野村

一高百廿拾壹石六斗二升六合貳勺 今泉村

一高六百廿拾壹石八斗貳升貳合 岩瀬村

一高貳百九拾貳石四斗九升六合四勺 桂村

一高百七拾三石三斗七升貳合 公田村

一高八百拾六石八斗四升六勺 笠立間村

一高八拾三石二斗 長尾臺村

一高百貳拾壹石九斗七升四合 岡本村

一高百拾貳石貳斗貳升三合 植木村

一高百三拾貳石貳斗貳升三合 城廻村

一高三百九拾貳石三斗貳升八合 関谷村

一高百八拾壹石八斗六升二合 渡内村

一高百八拾貳石貳斗貳升三合 柄澤村

一高三百七拾貳石六升九合 菰澤 大湍町

一高百石 菰澤 西村

一高武百六拾七石七斗九升三合九勺 弥勒寺村

一高武百八拾九石七升三合 宮前村

一高武百七拾九石七斗七升七合 川名村

一高武百六拾武石三斗七升六合 片瀬村

一高武百六拾七石八斗八升九合 津村

一高武百六拾七石九斗七升九合
永高武百六拾七石八斗八升九合
極樂寺村

一高武百六拾七石六斗四升六合 常盤村

一高武百六拾七石七斗九合五勺 笛田村

一高口百拾石

手廣村

一高口百三拾八石六斗三升八合七勺

梶原村

一高口百七拾四石九斗七升七合

小塚村

一高口百六拾七石七斗七升七合

高谷村

一高口百拾九石三斗九升七合六勺

上所屋村

一高口百六拾七石六斗七升

寺分村

一高口百六拾七石六斗七升四合

山崎村

一高三百六拾七石六斗六升三合

小袋谷村

一 高九百貳拾七石貳升三合

大船村

一 高六百貳拾九石七斗貳升六合

基村

一 高貳拾石貳斗貳升

永高百拾九貫三百拾文

山之内村

一 高九石貳斗八升九合

永高百三拾貳貫貳百九拾六文

扇ヶ谷村

一 高拾石貳斗三升七合

永高百貳拾貳貫三拾文

雪下村

一 高百貳拾六石六斗貳升三合

永高貳貫文

長谷村

一 高八拾石貳升九合

永高八拾貳貫貳百貳拾文

古者 枚本座村 武ヶ村
乱橋村

一 高六拾石三斗八升

永高百七拾貳貫貳百貳拾文

大町村

一 高貳拾九石三斗六升七合
永高八拾九貫三百四拾文

小町村

一 高石六斗八升七合
永高四貫四八拾文

西御門村

一 高拾四石三斗四升六合
永高百拾二貫三百二拾文

二階堂村

一 高石六斗三升六合
永高百六貫三百七拾文

淨妙寺村

一 高石六斗二升六合
永高八拾貳貫三百八拾文

十二所村

一 高八拾七石貳斗三升八合

峠村

一 高八拾九石四斗八升六合

山谷新田村

一 高六拾四石七升三合

坂之下村

谷合に付村之内

谷合に付村之内

谷合に付村之内

一高百廿拾石六斗七升六合 下野庭村

一高貳百廿拾石七斗六升七合 腰越村

小入高三万千七石貳斗四升三合貳勺貳
永高千三百廿拾六貫六百七拾文

鎌倉郡八拾九箇村

一高貳百九拾石六斗二合二勺 當麻村

一高貳百廿拾石六斗七合三勺 下溝村

一高九百九拾石九斗九升二合七勺 上溝村

一高千貳拾石貳斗二升四合七勺 測野邊村

一高貳百七拾三石九斗七升七合 上矢部村

一高三百六石七斗六升九合 上矢部新得

古者宇野森村

一高百三拾七石三斗九升三合七勺 鶴野森村

一高三百八拾八石九斗九升九合 上鶴間村

高座郡

一高八百九拾二石二斗七升八合 大嶋村

大嶋村枚郷

一高百拾石四斗三升四合 上九澤村

相澤

一高二百四石九斗六升五合 下九澤村

一高三百貳拾九石三斗八升六合九勺 相澤 上相原村

一高二百六拾八石六斗八升六合九勺 相原 橋本村

一高七百石貳斗二升七合 相原 小山村

一高千六百九拾七石二斗四升六合 田名村

一高二百貳拾九石二升 下鶴間村

一高七百八拾七石貳斗三升九合 磯部村

一高六百貳拾八石六斗八升六合 新戶村

一高百三拾七石六斗六升九合 今田村

一高三百三拾石六斗七升六合 新田宿村

一高六百拾七石三斗七升六合座間入谷村

一高七百八拾石九斗八升六合座間宿村

一高貳百四拾石九斗六升九合 四谷村

一高三百石八斗九升三合 下今泉村

一高六百拾石貳斗四升六合 上今泉村

一高百六拾石貳斗四升八合 今泉村

一高六百八拾石三斗三升六合 栗原村

一高貳百拾貳石八斗八升

柏ヶ谷村

一高三拾石貳斗四升七合

望地村

一高三百拾石七斗四升貳合七勺

小園村

一高七百拾七石三斗貳升六合九勺

早川村

一高六百石

下大谷村

一高七百九拾石六斗四升六合

上大谷村

一高八百八拾石七斗九升七合

國分村

一高七百三拾九石六斗九升九合

上之郷村

海老名

一高七百六拾石六斗貳升 河原口村

一高三百六拾三石六斗肆升 中野村

一高六百八拾八石七斗肆升 中海老名新田村

一高六百八石七斗六升三合 社家村

一高六百六拾石貳斗八升三合 今里村

一高六百拾七石六斗貳升 上河内村

一高三百六拾三石七斗肆升 中河内村

一高六百九拾二石六斗七升七合 杉窪村

一高口百三拾六石三斗貳升巳合 吉岡村

一高口百三拾八石九斗七升三合多 用田村

一高口百貳拾石六斗八升七合多 宮原村

一高口百貳拾石六斗六升六合 本鄉村

一高口百貳石六斗七升六斗 門澤橋村

一高口百拾七石六斗九升九斗 倉見村

一高口百九拾石三斗八升巳合 小動村

宮山

一高口百六拾石貳斗八升巳合 三郎右馬廻村

一高武百六拾七石二斗二升三合少 宮山 下組村

一高三百口拾口石口斗六合口夕 小谷村

一高六百拾三石三斗七升三合 岡田村

一高百石 岡田村枝郷 大藏村

一高武百六拾三石三斗三升七合多 宮山 藤巻組村

一高武百六拾九石七斗三升武合多 宮山 十五日免村

一高武百口拾七石六斗武升八合多 宮山 朝日村

一高武百三拾九石八斗六升八合多 瀬郷村

一高千石貳斗

打庚村

一高七百六拾石六斗五升貳合貳勺

芥澤村

一高百貳拾七石八斗三合

行谷村

一高百拾六石三斗貳升貳合

下寺尾村

一高三百貳拾七石六斗貳升

香川村

一高貳百貳拾石

下大曲村

一高貳百石

大曲村

一高貳百石

中瀬村

一高千石拾石三斗九升四合二分一之宮村

一高七百七拾三石九斗貳升貳合 田端村

古者菽曾根村

一高七百拾石四斗貳升三合 萩園村

一高貳拾石八升三合 平太夫新田

一高百石 中嶋村

一高百石拾八石三斗七升九合 今宿村

一高百石拾七石六斗七升六合九分 柳嶋村

一高百拾七石四斗八升八合 松尾村

一高百廿拾八石八斗貳升四合 下町屋村

一高百廿拾七石七斗貳升八合 濱之鄉村

一高三百八拾六石八斗八合 矢畑村

一高二百廿石貳斗貳升八合三勺 園藏村

園藏村校郷

一高三百六拾石七斗三升 西久保村

一高七百九拾石七斗八合 茅ヶ崎村

一高百九拾六石六斗七升四合 高田村

一高百廿拾八石六斗七合 甘沼村

一高百三拾七石貳斗貳升貳合 埴 村

一高百貳拾六石貳斗貳升八合 石川村

一高千貳百貳拾七石貳斗叁合七勺 大庭村

一高百拾八石貳升叁合六勺六分 赤羽根村

一高百三拾九石九斗貳升叁合 室田村

一高貳百七石九斗貳升叁合 菱沼村

一高三百三拾七石貳斗貳升叁合勺 小和田村

一高貳百六拾六石七斗貳升九合 辻堂村

一高貳百貳拾石七斗九升九合 羽鳥村

一高七百石九斗九升三合貳勺貳分 鶴沼村

一高六百貳拾七石七斗貳升八合 友澤 坂戸村

一高八百貳拾三石七斗貳升三合 友澤 大久保町

一高八百貳拾石七斗貳升三合 西俣野村

一高三百八拾石七斗貳合 龜井野村

一高貳百拾石七斗九升貳合 園行村

一高百七拾石 葛浦澤村

一高七百六拾八石六斗六合五勺

遠藤村

一高百九拾石五斗

葛原村

一高百五拾石

上土棚村

一高百九石六合五勺

下土棚村

一高百貳拾石

長後村

一高百拾三石七斗八升六合

上長後村

一高百三拾石

七次村

七次村枝郷

一高八拾石

千束村

一高百拾貳石六斗

下和田村

一高三百六石三斗四升七合

上和田村

一高六百九石九斗貳升貳合

福田村

一高六百九拾九石貳斗六升六合

蓼川村

一高三拾七石三斗七升三合

本蓼川村

一高七百六拾三石六斗三升六合

深谷村

一高三百三石六斗九升七合

寺尾村

一高貳百拾三石貳斗九升九合貳分

上早柳村

一高九拾三石貳升九夕

下草柳村

一高四拾八石六斗六升九合

深見村

一高貳百三拾石七斗六升六合

稻荷村

一高貳百貳拾石貳斗貳升九合

高座郡百拾八箇村

足柄下郡

一高三百拾石斗六升

宮上村

一高三百拾九石七斗三升六合

宮下村

一高百八拾石三斗六升

去肥塙内村

一高三百七拾石貳斗六升九合

銀治屋村

一高三百石六斗六升六合

去肥門川村

一高百八拾石七斗九升六合

去肥吉濱村

一高百八拾石九斗七升貳合

福浦村

一高武百八拾三石二斗二升

真鶴村

一高百五拾石二斗二升三合

岩村

一高百拾三石三斗三升三合

江之浦村

一高六拾七石七斗二升三合

根府川村

一高六拾七石七斗二升三合

米神村

一高七拾石三斗三升三合

石橋村

一高百九拾七石八斗三升三合

早川村

一高拾石九斗三升八合

後河原村

一高貳百三拾石石貳斗貳升貳合 湯本村

一高拾九石貳斗貳升九合 湯本茶屋

一高貳拾石六斗八升貳合 須雲川村

一高拾六石貳斗八升貳合 畑宿

一高拾八石貳斗貳合 東之澤

一高三拾四石八斗貳升 大平基村

一高三拾石六斗六升八合 底倉村

一高貳拾石貳斗貳升貳合 入立田村

一高貳百三拾壹石九斗三升貳合

風祭村

一高貳拾六石三合

水尾村

一高貳百拾石八斗七升貳合

板橋村

一高八百拾石三斗六升六合

小田原府内

一高七百九石七斗貳升貳合三勺

萩窪村

一高貳千八拾六石六斗四升

久野村

一高百貳拾壹石七斗九升四合

穴部村

一高貳拾石六斗貳升九合

穴部新田

一高貳百拾九石七斗八升七合 府川村

一高百六拾七石七斗貳升 小窪村

一高百石七斗七升四合 柳新田村

一高貳百三拾五石七斗七升八合 新屋村

一高三百六拾四石六斗貳升 小基村

一高三百三拾四石三斗貳升貳合 堀之内村

一高三百六拾四石九升三合 中曾根村

一高六百七拾石八合 飯田岡村

一高七拾石六斗七升九合

清水新田

飯田國村校郷

一高七百三拾貳石四斗貳升三合

蓮心寺村

一高四百六拾石八斗七升三合

多古村

一高四百九拾七石貳斗四升六合

井細田村

一高四六拾七石七升六合

池上村

一高四百拾三石八斗七合六勺

町田村

一高貳百九拾七石四斗九升七合

中嶋村

一高貳百六拾石四斗六升八合

山王原村

一高百七拾石斗九升九合

今井村

一高百石六斗三升五合

細一色村

一高八百拾九石八斗二升二合

鴨宮村

一高百拾貳石貳斗貳升七合

中新田村

一高百石九斗七升七合

上新田村

一高百六拾石九斗七升八合

下新田村

一高九百六拾石六斗六升九合

飯泉村

一高八拾石斗二升七合

飯泉新田

鴨宮村枝郷

鴨宮村枝郷

鴨宮村枝郷

一高武百口拾貳石八斗八升六合

矢作村

一高武百口拾九石口斗三合

延清村

一高千口三拾三石八斗七升六合

成田村

一高六百貳拾六石三斗口升三合

桑原村

一高六百貳拾三石三斗貳升六合

西大友村

一高百八拾七石三斗七升七合

東大友村

一高百七拾六石三斗七升六合

曾我岸村

一高百口貳拾七石貳升六合

曾我谷津村

一高三百八拾六石二斗七升八合

曾我原村

一高四百貳拾七石四斗九升七合

曾我別所村

一高三百九拾六石九斗九升八合

永塚村

一高九百九拾七石九斗二升七合

千代村

一高七百八拾七石七升八合

高田村

一高四百拾三石九斗八升八合

別塚村

一高貳百八石貳斗貳升八合

下塚村

一高六百九拾七石貳斗貳升八合

中里村

一高九百七斗貳升六合 田嶋村

一高八拾七石四斗六合 酒匂郡治分

一高千石百石拾石四斗三升六合 酒匂村

一高八百六石貳斗七升六合 小八幡村

一高千貳百石拾石八斗六升六合 國府津村

一高六百三拾八石九斗七升六合 前川村

一高百六拾六石貳斗六升六合 羽根尾村

一高三百六拾九石三斗六升六合 中村原

一高百六拾六石五升貳合

上町村

一高貳百八拾八石九斗五升貳合

小船村

一高貳百七拾三石六斗九升貳合

小竹村

一高三百拾三石八合六勺

沼代村

小高三万八百六拾四石九斗九合

足柄下部八拾三箇村

足柄上郡

一高百七拾石七斗五升

遠藤村

一高百七拾石三斗九合五勺

小田村

一高百八拾石九斗三升八合

田中村

一高百九拾石貳斗八升貳合

半分形村

一高百六拾石貳斗七升四合

久所村

一高貳百拾石三斗三升貳合

藤澤村

一高百九拾石七斗七升貳合

井口村

一高百七拾八石九斗五升八合 比奈窪村

一高百三拾八石七斗七升八合 雜色村

一高百三拾三石九斗五升八合 松本村

一高百三拾石七斗七升三合 鴨澤村

一高百三拾石七斗八合 岩倉村

一高百六拾八石七斗九升四合 境村

一高百三拾石九斗三升三合 境別所村

一高八拾九石七斗三升七合 朽窪村

一高百六拾七石八斗

篠窪村

一高百六拾七石六斗九升七合

柳村

一高百八拾六石八斗三升九合

高尾村

一高百拾二石貳斗九升三合

赤田村

一高百六拾三石貳斗八升六合

古怒田村

一高百六拾九石貳斗六升六合

上曾我村

一高百七拾七石貳升四合

曾我大澤

一高百六拾石七斗

下大井村

一高六百七拾九石二斗三升九合 上大井村

一高六百六拾石九斗九合 山田村

一高五千三拾六石九斗四升九合 金子村

一高五百四拾石二斗八升二合 神山村

一高三百九拾九石七斗七升九合 多 金子村

一高四百七拾石七斗七升七合 西大井村

一高三百七拾六石七斗六升三合 鬼柳村

一高千二百七拾石二斗六升七合 栢山村

一高千六拾八石七升四合

曾比村

一高千百六拾八石九升三合

岩原村

一高三百貳拾石九斗貳升三合

沼田村

一高百七拾六石九斗七升三合

三竹山村

一高七拾石七斗六升貳合

宮城野村

一高六拾三石六斗六升四合

仙石原村

一高三百八拾九石三斗六升九合

矢倉澤村

一高百三拾三石三斗七合

谷ヶ村

一高百九拾石四斗貳升七合

川西村

一高六拾三石六斗九合

川村 湯觸村

一高三拾貳石六斗

川村 山市場村

一高七拾石貳斗四升四合

川村 神繩村

一高六拾石七斗八升九合

川村 世付村

一高九拾石六斗叁升八合

川村 中川村

一高三拾石八斗三升叁合

川村 玄倉村

一高四拾石四斗六升貳合

吉著 都夫良野村
川村 小畑 貳升
都夫良野村

一高百貳拾石四斗六升七合

川村
皆瀨川村

一高百三拾石九斗四升八合

川村山北

一高百拾石八斗八升貳合

川村岸

一高百六拾石六斗七升

川村向原

一高六拾七石八斗七升三合

小市村

一高八百拾石四斗九升

内山村

一高百九拾石七升九合

平山村

一高百貳拾石七斗四升八合

荊野色村

一高三百貳拾石三斗貳升七合

荊野岩村

一高貳百貳拾石貳斗六升九合

弘西寺村

一高貳百七拾九石九斗六升九合

猿山村

一高貳百拾八石貳斗三升九合

雨坪村

一高百七拾石七斗八升八合

福泉村

一高九百拾三石七斗七升七合

怒田村

一高六百貳拾八石八斗貳升

関本村

一高百貳拾八石三斗貳升七合

飯澤村

一高六百石三斗九升貳合

狩野村

一高六百貳拾石三升六合

中沼村

一高貳百七拾貳石七斗肆升八合

炭燒所村

一高千七百七拾石貳斗九升六合

塚原村

一高三拾石七斗三升七合

駒形新宿

塚原村枝郷

一高六百九拾石九斗七升三合

和田河原村

一高九百七拾石四斗四升六合

竹松村

一高六百九拾石七斗貳升六合

宮基村

一高二百六拾八石九合

牛嶋村

一高百八拾六石貳斗五升六合

中名村

一高二百三拾八石六斗四升貳合

塔下村

一高八拾石九斗八升三合

園通寺村

一高九百九拾貳石貳斗七合

千津嶋村

一高六百拾九石七斗三升七合

班目村

一高武百三拾七石六斗五升四合

岡野村

一高七百九拾九石八升七合

金井嶋村

一高千六百石二斗七升四合

延澤村

一高千二百石三斗六升四合 吉田多山村

一高七百三十石七斗五升七合 松田惣領

一高三百拾石二斗八升六合 松田庶子

一高百三十石三斗六升四合 萱沼村

一高百三十石九斗七升九合 虫澤村

一高百七拾石三斗六升四合 弥勒寺村

一高百拾石二斗四升七合 中山村

一高百貳拾貳石六斗六升八合

大寺村

一高百拾四石七斗六升三合

宇津茂村

一高三拾石七斗六升六合

土佐原村

一高百六拾三石七斗七升七合

三廻部村

一高百六拾九石貳斗三升四合

柳川村

一高百貳拾石六斗六升六合

八澤村

一高三百拾石七斗貳升貳合

菖蒲村

小高三万六千三百四石七斗三升貳合八分

足柄上郡九拾口箇村

陶綾郡

一高九拾三石六斗六升六合

川白村

一高二百七拾貳石六斗六升六合

山西村

一高八百七拾七石八斗八升六合

二宮村

一高七百石三斗貳升四合少 中里村

一高七百石拾石四斗六升八合 一色村

一高石拾九石七斗八合 西窪村

一高石貳拾三石七斗七升六合 黒岩村

一高石貳拾石七斗六升六合少 虫窪村

一高石貳拾石貳斗貳升貳合 國府新宿村

一高石貳拾石九斗六升七合 國府本鄉村

一高石貳拾石七斗八升八合少 生澤村

一高貳百貳拾壹石貳斗貳升九合 寺坂村

一高七百貳石貳斗七升七合 西小磯村

古者東小磯村
同不野田貳村

一高貳百三拾七石七升四合 東小磯村

古者大磯町

一高八百九拾七石七升六合九夕 大磯宿

一高八百三拾貳石七升七合七夕 山下村

一高百拾貳石七斗九升 高根村

一高六百七拾九石七斗七升七合九夕 万田村

一高三百拾貳石七升四合 出繩村

小高千石拾石六斗七升七合五勺

陶綾郡 拾九箇村

大住郡

一高貳百拾七石三斗七升九合三勺五子 村

一高六百拾石七斗四升四合 法澤村

一高百七拾石七斗七升貳合 堀沼城村

一高貳百貳拾八石九斗三合

堀川村

一高三百六拾七石四斗八升

堀齋藤村

戸川村枝郷

一高三拾七石三斗五升四合

三屋村

一高六百拾貳石二斗四合

堀山下村

一高三百七拾七石九斗七升六合九勺

戸川村

一高貳百九拾石四斗六升七合四勺

横野村

一高二百八拾七石六升七合三勺

菩提村

一高貳百八拾石四斗九升三合

羽根村

一高千貳百拾三石斗六升三合亥田原村

古者 西田原村 東田原村 貳分村

一高貳百三拾貳石 藁毛村

一高六拾七石 小藁毛村

一高百石 坂本村

一高三百拾壹石斗六升三合 上子安村

一高百七拾貳石斗六升七合 下子安村

一高貳百貳拾七石斗九升巳合 日向村

一高千貳百拾八石斗八升九合巳夕 上糟屋村

一高六百廿拾石六斗七升武舍少 板戸村

一高五百廿拾石武斗七升三合 白根村

一高九百老石武斗七升四合七夕 三ノ宮村
古者三ノ宮村枝郷 武ヶ村
狐橋村 三ノ宮村

一高三百七拾石六斗武升六合四夕 三ノ宮村枝郷 栗原村

一高七百八拾石七斗七升四合武夕 神戸村

一高九百石老斗六升四合 串橋村

一高四百老石六升武合 笠窪村

一高四百拾七石四斗八升七合夕 坪内村

一高三百貳拾石九升貳合 善波村

一高千貳百拾貳石六斗六升八合多 落幡村

一高六百拾石六斗九升九合多 北矢名村

一高九百貳拾石三斗三升六合貳分多 南矢名村

一高四百貳石七斗三升八合 名古本村

一高六百六拾石三斗三升六合多 寺山村

一高三百拾石九斗七升六合 落合村

一高千六百七拾石四斗六升三合多 曾屋村

一高七百八拾口石九斗九升老舍 平澤村

一高四百六拾石老斗貳升貳合 今泉村

一高貳百拾石六斗三升七合口夕 尾尻村

一高百九拾石七斗老舍三夕夕夕 大竹村

古著 上大月村 貳分村 下大月村

一高千百六拾石老石六斗貳升老舍 大槻村

一高百貳拾石老石老斗貳升八合 五分一村

古著 古屋惣領 古屋庵子分村 三村 古屋寺分村

一高千六百三拾石老斗貳升貳舍夕 古屋村

一高千百九拾石老石九斗六升 小金目村

一高千貳百九拾貳石貳斗貳升三合_夕 南金目村

一高八百拾八石七斗七升 真田村

一高六百三拾六石六斗九升八合 丸島村

一高七百拾三石六斗九升_巳合_夕 大畑毛村

一高百六石六斗五升六合 上山瀬村

一高百三拾八石九斗五升五合 下入山瀬村

一高七百拾八石九斗八升三合_夕 矢崎村

一高三百七拾_巳石八斗六升八合 大勺村

一高三百餘石七斗九升四合七勺

西海地村

一高三百餘石三斗八升七合

馬渡村

一高六百石六斗七升

大竹村

一高四拾七石二斗八升五合

伊勢原村

一高六百貳拾石八升九合三勺

田中村

一高六百拾七石貳斗

西富岡村

一高六百六拾七石八斗四升五合

東富岡村

一高四百七石七斗九升三合

栗窪村

一高九百八拾貳石八斗六升八合 高森村

一高九百三石貳斗八升八合 石田村

一高三百三拾貳石七斗 見付嶋村

一高千九百六拾七石七升七合多 下粕屋村

一高九百八拾八石六斗四升四合九釐多 沼目村

沼目村校郷

一高六百拾七石六斗三升四合多 池端村

一高三百八拾九石三升七合多 上谷村

一高八百拾九石八斗貳升三合 下谷村

一高三百六拾九石貳斗

上平間村

一高三百六石六斗

下平間村

一高九百七拾九石貳升貳合

小碓鴻村

一高六百拾二石斗九升八合壹分壹厘

城所村

一高百六拾貳石三升三合

小大繩村

一高千百七石貳斗貳升八合

寺田繩村

一高七百拾六石貳斗貳升貳合九分

入野村

一高六百貳拾四石貳斗貳升貳合

長持村

一高八拾石八升六合

長持入部村

一高貳百七拾貳石九斗八升六合多

飯嶋村

一高七百三拾九石六斗四升七合

片岡村

一高六百六拾石三斗貳合貳分

廣川村

一高百六拾石貳斗貳升

子湊谷村

一高八百九拾石七斗七升七合多

上吉澤村

一高貳百九拾石九斗七升七合

下吉澤村

一高六百六拾石三斗四升

公所村

一高六百八石二斗八升七合

根坂間村

一高三百三拾九石貳斗九升貳合

河内坂間村

一高二百貳石四斗七升四合

徳延村

一高貳百六拾三石八斗八合

松延村

一高百八拾壹石七斗九升八合

久松村

一高百拾四石七斗四升七合五勺

友牛村

一高貳百九拾三石貳斗貳升四合

南原村

一高七百貳拾石三斗九合

平塚宿

一高三百九石二斗七升八合

古者新宿村

平塚新宿

一高百九拾六石七斗九升

須賀村

一高三百九拾二石二斗七升二合

馬入村

一高三百九拾二石九斗七升九合名多八幡村

一高二百九拾三石二斗七升九合

四之宮村

一高二百九拾九石九斗七升七合名多

新土村

一高七百拾三石三斗三升七合名多

中原村

一高二百九拾七石六斗六升八合

平等寺村

一高七百八拾石二斗貳升三合七勺七釐 豐田本鄉村

一高六百八拾貳石九斗八升四合 豐田 宮下村

一高三百八拾六石貳斗八升三合 豐田 小峯村

一高貳百貳石七斗 打間本村

一高三百貳拾貳石貳斗七升四合 下島村

一高六百八拾三石八升三合 大島村

一高千八百九拾八石三斗三升八合四勺七釐 田村

一高千三百八拾石七斗八升九合 大神村

一 高百拾九石七斗八升七合

大神村枝郷

吉際村

一 高千貳百八拾石八斗二升貳合 小稻葉村

一 高百八拾貳石貳斗七升八合七勺零文 長沼村

一 高貳百八拾石七斗九合 下落合村

一 高三百拾七石七斗二合 上落合村

一 高貳百七拾石四斗七升零合 下津吉久村

一 高六百九拾石八斗三升零合 戸田村

戸田村枝郷

一 高三百石七斗二升七合 小柳村

一高七百三拾六石九斗六升六合七勺多酒井村

一高七百八石貳斗七升九合 下岡田村

一高六百三石 上岡田村

一高六万五千九百六拾七石四斗八合四勺

大住郡百拾八箇村

愛甲郡

一高九百八拾石六斗貳升七合

愛甲村

一高四百貳拾石九斗六升

上船子村

一高貳百石九斗九升貳合

下船子村

一高千八百七拾石七斗六升六勺

厚木村

一高六百拾石七斗貳升六合五勺

恩名村

一高四百拾石三斗七升八合

戸室村

一高四百拾石七斗貳升九合

温水村

一高武百拾石九斗六升武合

淺間山村

温水村枝郷

一高武百武拾石九斗三升武合

高坪村

温水村枝郷

一高千百拾石武斗六合武夕

長谷村

一高百八拾石三斗六升六合武夕

岡津吉久村

一高七百三拾九石九斗六升七合

小野村

一高武百七拾八石六升九合

愛名村

一高武百七拾石七斗武升七合

下七澤村

一高武百拾石三斗武升七合七夕上七澤村

一高二百拾石八斗貳升巳合壹斗 上古澤村

一高貳百貳拾石六斗巳升三合 下古澤村

一高七百拾貳石三斗壹升三合 林 村

一高千貳百貳拾貳石九斗八升巳合 妻田村

一高六百拾三石七斗九升巳合 金田村

一高百貳拾石三升八合六勺 下依知村

一高百八拾石九斗壹升巳合 中依知村

一高百六石八斗貳合六勺九勺 関口村

一高武拾石斗九升二合

川五村新田

一高武百七拾八石斗六升六合

山際村

一高武百七石七斗二升三合九勺三戈

猿ヶ嶋村

一高七百三拾六石三升二合三戈

上依知村

古者
上三田村
中三田村
下三田村
三村

一高千八石六斗八升二合

三田村

一高六百三拾石六斗三升二合二勺

及川村

古者
飯山村
上飯山村
武ヶ村

一高武千七拾七石九斗七升

飯山村

一高六百六拾八石七合

煤ヶ谷村

一高千二拾石武斗老并口合七夕 上萩野村

一高三百九拾石八斗八升七合 八菅村

一高六拾石口斗二升口合 八菅山新田

一高三百貳拾石八斗二升老合七匁多 棚澤村

一高六百二拾石三斗口升七合 中萩野村

一高六百三拾石武斗老升七合 下萩野村

一高六百三拾石老斗二升武合 半繩村

一高六百八拾石八斗六升口合 下川入村

一高二百八拾石七斗六合

熊坂村

一高八百七拾七石八斗六合

角田村

古者角田村
角田小澤新田 武少村

一高七百貳拾石九斗

三增村

一高三百拾七石貳斗七升貳合參勺 田代村

一高七百拾三石九斗四升貳合參勺參厘 半原村

一高百八拾石六斗七升

宮ノ瀬村

小以高貳万零千三百三拾石三斗七升四合參勺

愛甲郡 八拾二箇村

津久井縣

一高六百七拾石八斗三升三合

長竹村

一高三百三拾石四斗三升七合

鳥屋村

一高六百石三斗三升七合

青野原村

一高貳百貳拾石九斗七升九合

青根村

一高千貳百六拾石八斗七升七合

牧野村

一高三百八拾石貳斗四升九合七勺

名倉村

一高三百六拾石七斗三升七合七勺

小淵村

一高三百六拾八石九斗七升三合

佐野川村

一高二百九拾石六斗八升三合

澤井村

一高三百九拾石六斗七升六合

吉野村

一高二百九拾石六斗七升六合

日連村

一高三百九拾石三斗六升九合

與瀬村

一高二百九拾石六斗七升八合

子木良村

一高三百九拾石三斗四升八合

若柳村

一高七百九拾七石七斗六升三合

寸澤嵐村

一高三百三拾石武斗六合九夕

三ヶ本村

一高三百六拾石八斗四升八合

青山村

一高武百四拾石六斗九升八合

又野村

一高六百六拾石三斗九升武合

中野村

一高三百三拾石六斗六升武合

三井村

一高三百四拾石三斗六升七合

太井村

一高三百七拾九石七斗三升武合

根小屋村

一高武百四石七斗七升三合

中澤村

一高七百六拾三石貳斗三升二合 上川尻村

一高六百六拾七石貳斗二升貳合 下川尻村

一高貳百八拾石貳斗七升七合 小倉村

一高貳百拾石貳斗九升二合 葉山鴻村

小高七萬貳千三百六拾石貳斗二合貳勺

津久井縣貳拾七箇村

都合 高貳拾八萬六千七百拾九石七斗二升六合八勺
永高千三百拾六貫六百七拾文

村數六百七拾七箇村

天保五年甲午十二月



明樂飛驒守

牧野中務

柑本兵五郎

