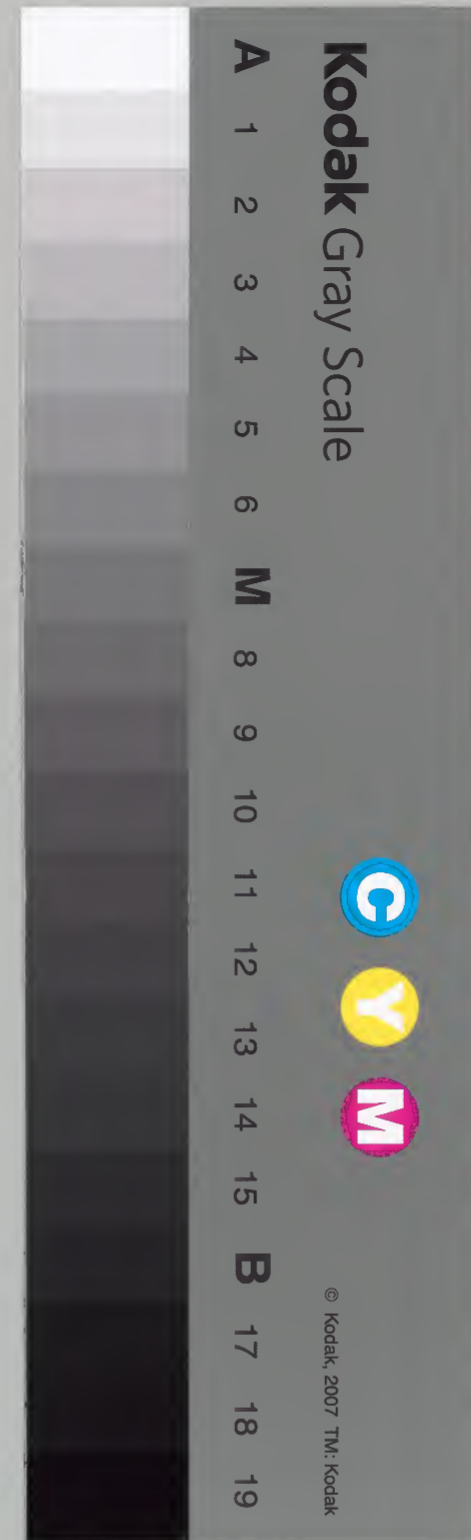


# 安房國郷帳

庫	文	目	高
三〇三	八五七		
七〇四	二七		

十八

内閣文庫	
番號	和 3037
冊數	85 (18)
函號	176 281



糊などで貼り付けられている部分がめくれない箇所があります。



安房國

長狭郡



一高武百九拾石武井谷 内浦村

一高武拾石武井 小湊村

和三。三七號



一高拾二石九斗六谷

市川村

一高拾二石七斗四升六谷

天津村

一高拾二石九斗四升六谷

濱荻村

一高拾七石七斗四升六谷

東村

東條

一高拾八石七斗九升六谷

西村

東條

一高六石四斗六升六谷

廣場村

一高九石六斗六升六谷

和泉村

一高拾石七斗七升六谷

安波戸村



一高二百七十八石斗并六谷

金津村

一高二百七十八石斗并七谷

上野村

一高二百七十八石斗并八谷

古畑村

一高二百七十八石斗并八谷

奈良村

一高二百七十八石斗并八谷

大里村

一高二百七十八石斗并九谷

田波村

一高二百七十八石斗并三谷

濱波村

一高二百七十八石斗并八谷

貝渚村



一高武百拾貳石貳斗貳升九合 天面村

一高七拾伍石七斗貳升三合 寺門村

一高百拾石八斗九升四合 横尾村

一高百拾石貳斗九合 他田村

一高百拾石八斗九升三合 太田字村

一高百九拾石九斗貳升三合 竹平村

一高百貳拾貳石貳斗貳升四合 原田村

一高百六拾石七斗柒升七合 坂東村



一高武百二拾七石二斗五升

西野尻村

一高武百二拾七石二斗

東野尻村

一高武百二拾七石二斗九升

星ヶ畑村

一高武百二拾七石二斗八升

川代村

一高武百二拾七石二斗

宮野下村

一高武百二拾七石二斗

代野村

一高武百七石二斗

二子村

一高武百七石二斗九升

西山村



一高百零拾石零斗零升零合

左尾村

一高百零拾石八升零合

東秀村

一高百零拾石八斗

松尾寺村

一高百零拾石七斗六升

上井里村

一高百零拾石九斗零升零合  
中打里村

一高百零拾石八斗零升零合

下打里村

一高百零拾石七斗零升零合

南小町村

一高百零拾石六斗零升零合

北小町村



一高二百九拾九石八斗八升六合

上小原村

一高二百九拾石八斗八升

下小原村

一高二百拾三石七升六合

押切村

一高二百八拾九石八斗六升六合

八色村

一高二百拾石八斗六合

磯村

一高二百拾三石八斗六合

古者横濱加村

横渚村

一高二百八拾七石八斗七升六合

平塚村

一高二百五拾石

佐野村



一高二百八拾壹石七斗壹升貳合 谷沼村

一高二百六拾壹石三斗七升四合 大幡村

一高二百六拾貳石六斗七升貳合 细野村

一高二百貳拾貳石八斗八升壹合 水風原村

一高二百九拾七石貳斗壹合 大川面村

一高二百六拾三石八斗七升貳合 仲村

一高二百九拾七石九斗八合 官山村

一高二百八拾九斗貳升壹合 成川村

右保

右保

右保



一高百拾石二斗四升五合

滑谷村

一高百貳拾石三斗五升

苑房村

一高百七拾石六斗

中居村

一高百拾石

芝尾村

小高貳百三拾石貳升六合七勺二分

長狭郡六拾貳箇村



朝夷郡

一高二百貳拾石八斗并石 宇田村

一高七百六拾石貳斗貳升七合 加茂村

一高百六拾石貳斗六升七合 右浦村

一高百貳拾七石七斗并石八合 大井村

一高百拾六石六斗九升九合 黒岩村

一高六百拾石九斗 珠師谷村

一高九百貳拾石七斗并石貳合 皆見村



一高百拾六石六斗七升

小川村

一高貳百五拾三石貳升八合

茶村

一高二百五拾八石貳斗貳升

苑菌村

一高九拾七石六斗六升四合

峯村

一高貳百三拾八石八升

内美野村

一高百七拾六石六斗八升八合

仁我浦村

一高百三拾九石六斗七升九合

白子村

一高百七拾石六斗五升七合

川谷村

古者川谷村  
矢田村貳村



一高百拾二石九斗六升五合

白渚村

一高九百六拾七石九斗零

瀬戸村

一高百八拾九石三斗九升

松田村

一高千百零石六升五合

安馬谷村

一高百拾五石七斗四升五合

前田村

一高百拾九石四斗七合

石神村

一高百拾石七斗八合

海島村

一高百七拾零石四斗五升

乙漢村



一高千二百貳拾石貳斗貳升

白濱村

一高百拾石貳斗九升零

川戸村

一高貳百九拾九石貳斗貳升

白間津村

一高百拾石貳斗八升

大川村

一高百貳拾石九斗九升

大貫村

一高九百貳拾七石貳斗三升零

丸中郷村

一高百八拾石八斗九升零

久保村

一高百貳拾石八斗八升零

川合村



一高百三石是斗貳升谷

牧田村

一高貳百九石是斗肆升六勺

真浦村

一高貳拾七石是斗壹升六勺

西白渚村

一高八拾壹石是斗六升壹合

布野村

一高貳百拾壹石是斗貳升九合

青木村

一高百拾石是斗六升六勺

真門村

一高百三拾九石是斗肆升

平茂村

一高貳拾石是斗六升六勺

碓氷村



一高百七拾九石六斗七合

上原村

一高百拾石三斗六升

瀧原村

一高百九拾八石九斗九合夕 中原村

一高百拾石三斗六升

上原村

一高百拾石六斗八升合

小向村

一高百八拾石九斗五升

沼村

一高百九拾石六斗三升

岩原村

一高百八拾石六斗六升

西原村



一高百三拾石八斗六升

小戸村

一高百拾石三斗五升六分

石堂村

一高百七拾石七斗貳升

石堂原村

一高七拾石八斗六升

御子神村

一高九拾石七斗五升六分

大支所村

一高百貳拾石五斗五升

仁見村

一高百拾石貳斗三升六分

和田村

一高百三拾石九斗壹升

宮下村



一高百五拾壹石七升八合

小朝美村

一高六百貳拾壹石九升八合

南朝美村

一高百七拾三石八升八合

平館村

一高貳百拾壹石八升八合

忽戸村

一高百五拾六石七升九合

川口村

一高貳百五拾壹石八升八合

平儀村

一高貳百拾壹石貳升九合

干田村

小高貳百貳十六石六拾壹升八合



朝夫郡六拾貳箇村

平郡

一高千六百貳拾壹石斗昇貳合正本村

一高八百七拾壹石斗昇六合貳分無分原村

一高百三拾八石斗七升貳分 下坂村



一高百五拾九石貳升零

上坊村

一高百一拾石貳斗壹升零

山下村

一高百六石貳斗貳升零

大塚村

一高七拾石貳斗六升零

川田村

一高百七拾八石九升零

谷向村

一高九拾石貳斗七升零

明石村

一高千貳百三石八斗零

本郷村

古者中折村

一高貳百七拾六石八升

府中村



一高武百拾石計七合

増間村

一高百武拾石計并合

大帷子村

一高百七拾石九計并合

本名村

一高百拾七石計六并合

本鄉村

一高武百拾石并七合

大六村

一高百七拾石計并合

印月村

一高百石計并合

小保田村

一高武百拾八石計并合

市井原村



一高百拾石零斗貳升壹合 橫根村

一高貳百七拾七石九斗貳升九合 大崩村

一高百拾七石六斗貳升貳合 奥山村

一高八百九拾石零斗七升八合 佐倉仲村

一高百貳拾貳石七斗貳升八合 丹生村

一高百拾貳石零斗九升 園本村

一高貳拾九石零斗貳升九合 滝入村

一高拾石七斗五升 坂之下村

滝入村枝郷



一高武百八石等斗并武谷 西青木村

一高武百拾石六斗七升七合 船形村

一高武百武拾石六斗并 川名村

一高武百拾九石等斗并武谷 南之谷村

一高武百武拾石六斗并谷 原村

一高武百九拾石六斗并谷多 那古村

一高武百九石等斗并武谷九斗 勝山村

一高武百拾石八斗武谷六斗 岩井袋村



一高七百貳拾三石斗壹升壹合壹分 小浦村

一高七拾石斗七升貳合 小浦村

一高四百貳拾石斗壹合貳分 一級村

一高貳百貳拾貳石斗貳升 竹内村

一高貳百七拾六石斗肆升壹分 大掛村

一高四百九拾貳石斗肆升壹分 上瀧田村

一高千三百九拾八石斗肆升壹分 下佐倉村

一高三百零石斗壹升貳分 千代村



一高百六拾六石六斗八升六合 下瀧田村

一高百貳拾九石九斗貳升 三坂村

一高百拾二石七斗八升貳合 戸川村

一高百六拾石六斗九升六合 小原村

一高百五石貳斗九升九合 金尾谷村

一高百拾七石七斗八升六合 白坂村

一高百六拾八石貳斗六升貳合 深名村

一高百貳拾石六斗七合 龍瀧村



一高九百七拾九石二斗八升三合

佐倉村

一高六百拾壹石九斗壹合

二部村

一高百貳拾三石壹斗六合

檢儀谷原村

一高百拾九石二斗肆升貳合

久枝村

一高貳百貳拾六石壹斗三升三合

宮野谷村

一高百六拾八石二斗六升壹合

合戸村

一高貳百三拾九石五升七合

赤沢村

一高三百壹石八斗貳合

吉井村



一高八拾貳石九斗壹升四合

古漢村

一高貳百拾七石三升三合

古者號為村  
海老浦村

一高六拾壹石八斗三升零

居倉村

一高八拾壹石七斗九升零

手取村

一高二百拾七石貳斗七升貳合

大津村

一高貳百三拾九石貳斗五升零

宮本村

一高貳百八拾七石貳升貳合

東青木村

一高貳百拾石二斗壹升零

多田良村



一高百拾七石二斗五升八合 荒川村

一高百拾二石二斗二升零 川上村

一高百拾石二斗九升零 平谷集村

一高百八拾石二斗八升零 平谷集村

一高百六拾八石二斗零 山田村

一高百五拾石二斗零 井野村

一高百五拾石二斗零 井野村

平郡七拾二箇村



安房郡

一高百六拾石九升六合

東長岡村

一高百石八升六合

真倉村

一高百貳拾三石六升七合

沼村

一高百貳拾石七升九合

濱田村

一高百六拾九石七升三合

見物村

一高百拾九石九升貳合

波尾間村

一高百六拾石貳斗五合

坂田村



一高百九石武斗九井九谷

洲崎村

一高八百拾貳石六斗三升

瀧口村

一高百拾壹石七斗九升貳合

大石村

一高七拾八石七斗四升

布良村

一高百拾石七斗九升五合

中里村

一高百三拾八石貳斗四升三合

松園村

一高六拾石三斗六升壹合

小龍村

一高八拾石貳斗六升

南龍村



一高武百九拾六石七斗五升貳合 佐野村

一高百拾六石八斗六升九合 友原村

一高百六拾石壹斗壹升伍合 畑村

一高武百六拾石五升九合 山萩村

一高百六拾貳石壹斗六升七合壹分 茂名村

一高百三拾石九斗九升伍合 神餘村

一高百八拾石貳斗三升三合 出野尾村

一高百拾石壹斗七升壹合 田田村



一高百五拾六石二斗七升七合

洲宮村

一高百貳拾壹石貳斗二升七合

坂井村

一高貳百拾九石貳斗九升七合

布沼村

一高拾壹石二斗六升

相濱村

一高貳百七拾壹石貳斗九合

西長岡村

一高百六拾七石貳斗七升六合

大賀村

一高貳百貳拾貳石二斗六升

香村

一高貳百六拾石二斗七升貳合

官城村



一高貳百三拾八石六斗五升八合 笠石村

一高千百三拾八石貳斗三升八合 小條村

一高百三拾九石六斗貳升 國分出地

一高七拾六石三斗七升八合 安布黒地

小條村

一高貳拾貳石六斗九升七合 新宕町

小條村

一高九拾五石三斗三升貳合 長須宿地

小條村

一高八拾四石九斗三升 大綱出地

小條村

一高百八拾九石六斗貳升九合 上野原村



一高百九拾九石二斗五升七合

新岩村

小條村

一高百貳拾石貳升

安布理村

一高八拾三石貳斗三升壹合

大畑村

一高六拾八石七斗八升壹合

山本村

一高七拾壹石貳斗九升九合

瀧川村

一高貳百七拾六石六斗三升壹合

稲村

一高九拾八石七升七合

加戸村

一高貳百貳拾貳石五斗六升七合

二子村



一高武百石武斗并武合八斗

寶貞村

一高百七拾石武斗并武合

南所園村

一高武百拾石七斗并九合

山所園村

一高百拾石七斗并六合

安東村

一高三百拾石七斗并九合

園村

一高百石武斗并武合

水玉村

一高百拾石七斗并武合

大井村

一高七百拾石七斗并八合

竹原村



一高百貳拾石九斗三升五合 廣瀬村

一高百六拾九石九斗五升八合 津店村

一高百八拾六石貳斗三升七合 中村

一高百七拾八石八升六合 腰越村

一高百八拾六石貳斗九升六合 長瀬智村

一高百八拾石五斗三升 江田村

一高百九拾七石五斗七合 高井村

一高百八拾石九斗五升五合 國分村



一高千石拾石二斗四升

南條村

古者鷹口村

一高六百九拾石二斗七升二合

古茂村

一高百七拾石八升七合

大網村

一高百拾石六斗二合

永代村

一高百六拾石二合

川名村

一高百三拾石二斗三升

伊戸村

一高九拾八石二斗三升

坂足村

一高百三拾石二斗三升

小沼村



一高六百六拾壹石七斗七升六合 山名村

一高二百拾壹石二斗二升壹合 池内村

一高百七拾六石九斗七升四合 八幡村

一高百八拾八石六斗九合五勺 太神宮村

一高百六拾壹石八斗六合 根本村

一高百九拾壹石壹斗六升九合 塩見村

一高六拾九石六斗八升貳合 早物村

一高百貳拾六石八斗九合 加賀名村



一高百貳拾石九斗

清水村

一高三拾九石九斗七升貳合

飯沼村

一高貳百拾七石六斗五升貳合

湊村

一高百拾石九斗四升貳合

吉川新田

小高貳萬三千八百六拾石貳斗三升貳分

安房郡八拾二箇村

高都介方五千七百六拾石貳斗三升九合貳

村數貳百八拾箇村



天保五年甲午十二月



明樂飛驒守

牧野中勢

柑本兵五郎



