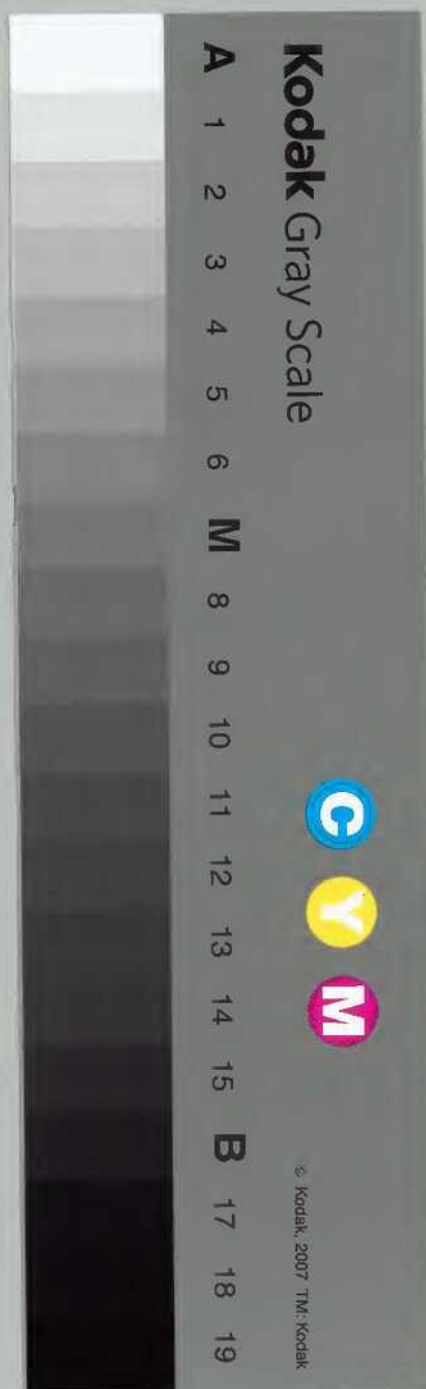


# 下総國御帳

内閣文庫	和書類
三〇三七	冊
八五	架
毛函	七

二十

内閣文庫	
番號	和 3037
冊數	85 (20)
函號	176 281

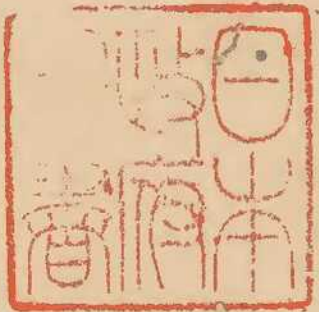


糊などで貼り付けられている部分がめくれない個所があります。

綴じ部(喉部分)の文字など不鮮明な個所があります。

下總國

葛飾郡



和三三七號

一高武平三石等斗森

古河町

一高百六拾五石斗等斗森各原町



一高百八拾石斗八升六谷

悪戸新田

一高貳百拾石七斗八升貳谷

西平谷村

一高貳百貳拾石七斗三升貳谷

東平谷村

一高百八拾石七斗六升貳谷

小堤村

一高百八拾石七斗貳谷

上平野村

一高貳百拾石七斗貳升貳谷

稻官村

一高百七拾石貳斗六升八谷

関戸村

一高百九拾石六斗九升六谷

下平野村



一高言拾九石斗六升七合 女沼村

一高言拾七石二斗五升八合 上高野村

一高言拾石八斗七升八合 大堤村

一高言九拾七石九斗七升八合 長谷村

一高言拾石武斗五升四合 立崎村

一高言拾石三斗三升八合 伊賀森村

一高言拾石八斗三升八合 新田村

一高言拾石四升武合 牧野地村



一高首三拾七石二斗九升零 鴻巣村

一高首拾五石九斗九升零 駒ヶ渡村

一高首三拾五石九斗九升零 高倉村

一高首拾五石五斗八合 坂間村

一高首六拾五石七斗九升零 中田町

一高首三拾八石二斗六升零 中田町

一高首三拾六石二斗九升零 茶屋新田

一高首三拾八石二斗六升零 下高倉村



一高六百三拾石七斗四升零 磯部村

一高六百三拾石七斗九升零 釋迦村

一高六百三拾石六斗六升零 駒形根村

一高六百三拾石六斗 柳橋村

一高六百九拾石三斗三升 葛生村

一高六百九拾石三斗三升零 久能村

一高六百九拾石二升八合 高野村

一高六百九拾石二斗四升零 水海村



一高六百貳拾壹石六斗三合

前林村

一高百九拾九石二斗八升三合

上砂井村

一高百貳拾石貳斗四升貳合

砂井新田

一高百貳拾三石八斗九升壹合

大山村

一高百貳拾石四斗三升七合

川妻村

一高百貳拾八石六斗四升八合

小手指村

一高貳百六拾壹石貳斗四合

大福田村

一高百貳拾壹石貳斗四升三合

小福田村



一高百拾貳石七斗五升八合

新葉谷村

一高八百二拾二石二斗八升貳合

元栗橋村

一高百二拾八石二斗九合

冬本村

一高百拾八石二斗三升六合

皇統村

一高百拾六石七斗五升八合

山王村

一高拾六石

幸館村

一高七拾六石二斗七升六合

幸館村

一高貳百拾石九斗五升三合

江川村



一高拾貳石六斗六升九合

泉河岸

一高拾壹石八斗零

江戸町

一高拾石三斗八升六合

臺町

一高拾石七斗八升零

元町

一高拾石五斗五升四合

中橋村

一高拾石六斗九合

内町

一高拾石八斗零

花崎村

一高拾石零斗三升三合

細野村



一高貳百八拾壹石貳斗九升

桂野地村

一高百六拾石貳斗五升壹合

西高野村

一高八拾貳石七斗七升壹合

東高野村

一高百六拾石貳斗九升

新田村

一高六拾七石貳斗七升壹合

中戸村

一高百六拾石貳斗九升壹合

下津田村

一高百六拾石貳斗七升壹合

上津田村

一高七拾石貳斗七升壹合

目沼村



一高百五拾石八斗九升二合 屏風村

一高百九拾石七斗六合多 官前村

一高百拾石二斗九升二合多 能智巢村

一高百八拾石九斗五合 柏寺村

一高二百七拾石八斗二升 桐ヶ根村

一高百六拾石貳斗九升五合 吉布内村

一高百拾石八斗九升二合 次本村

一高百拾石六斗五升二合 親野井村



一高百拾九石六斗八升八合

西親野井村

一高百七拾貳石五升四合

本野川村

一高百六拾石六斗九合五勺

深輪村

一高百九拾八石貳斗七升三勺

椿村

一高百三石三斗四升

芦橋村

一高百拾石五斗八升貳合七勺

本濟村

一高百五拾六石七斗九升

塚濟村

一高百貳拾六石三斗八升六合

西寶珠村



一高武百五拾石八斗貳升

東寶珠村

一高三百四拾貳石八斗貳升

本間ノ瀬村

一高貳百五拾石六斗六升

平井村

一高六百三拾石八斗六升

上右妻村

一高四百七拾石六斗三合

下右妻村

一高四百石三斗三升貳合

右妻村

一高千百六拾石三斗貳升九合

神間村

一高八百拾七石八升貳合

倉常村



一高百三拾八石二斗八升

榎村

一高百九拾石二斗七升六合

立野村

一高百貳拾貳石七斗肆合少杓村

一高百六拾石六斗三合

小平村

一高百三拾石貳斗貳升六合 九井村

一高百八拾石貳斗肆升九合 園田村

一高百八拾石二斗肆升九合 東金野井村

一高七百九拾七石二斗六合 西金野井村



一高千三百六拾貳石叁斗零 全濟村

一高九百八拾貳石七斗七合零 上柳村

一高九百五拾六石七斗八升零 下柳村

一高百九拾石八斗七升零 大倉村

一高百三拾三石七斗七升零 赤瀨村

一高六百拾八石貳斗零九合零 尾濟村

一高千三百八拾七石叁合零 中里村

一高千九百七拾七石七合零 船形村



一高武百九拾石七斗五升七合 葛昌新田

一高八百拾石七斗九升零 目吹村

一高八百拾石六斗四升零 本野濟村

一高八百六拾石五斗五升零 春村

一高六百七拾石七斗五升零 谷津村

一高六百六拾石七斗七升零 木本村

一高武百二拾石五斗五升零 新富新田

一高八百拾石五斗八升零 中野村



一高晉武拾三石武斗界升容 版泥村

一高武百三拾九石武斗界升容 東濟村

一高千石松老石武斗界升容 永泥村

一高七百九拾八石老升 水角村

一高晉九拾三石武斗界升容 赤濟村

一高八百六拾三石武斗界升容 魚沼村

一高六百三拾六石武斗界升容 筑比地村

一高千百八石武斗界升容 金杉村



一高百八拾石九斗八升八合

唐生新田

一高百八拾石七斗七升

岩名村

一高百拾石六斗九升八合

清水村

一高百八石九斗六升八合

堤基村

一高百貳拾石六斗九升八合

中野臺村

一高百石七斗七升七合

上苑輪村

一高百拾石七斗七升七合

野田町

一高

大坂井村



一高首九拾式石式斗七升式谷 官濟新田

一高首七拾式石式斗五合式 柳河新田

一高首之拾石式斗 奉日新田

一高首六石之斗式升定合九夕 鶴河新田

一高首五拾八石七斗式升式谷 中根新田

一高九拾式石式斗二升式谷 橋原村

一高首六拾式石式斗七升式谷 堤根新田

一高首七拾式石式斗二升 苑井新田



一高百九拾石貳斗肆升公谷 横内村

一高千百五拾貳石叁斗六升叁合 三尾村

一高二百貳拾石七斗七升叁合 三尾村

一高百三拾石叁斗叁升叁合 三尾村

一高百三拾石叁斗肆升公谷 瀬戸村

一高九拾石九合 山崎村

一高貳百五拾石叁斗七升貳合 松戸村

一高五拾石九斗九升公谷 小形村



一高千貳百貳拾九石貳斗七升七合 山濟村

一高八拾四石貳斗壹升壹合 龜山新田

一高千百六拾貳石貳斗貳升壹合 今上村

一高六百六拾五石貳斗肆升壹合 大青田村

一高七拾三石六斗九升壹合 小青田村

一高四百六拾九石七斗六升 大室村

一高六百拾四石貳斗六升六合 正蓮寺村

一高貳拾貳石貳斗貳升 青田新田



一高百三拾石二斗八升武合 東深井村

一高七拾八石二斗二升 西深井村

西深井村

一高百二拾石七斗六升六合 中曾根新田

一高拾石五升 深井新田

一高百六拾石二斗武升六合 大寺新田

一高七拾石二斗八升武合 駒形新田

一高拾石二斗八升武合 青駒新田

一高百六拾石八斗武升武合 初石新田



一高貳百貳拾石六斗八升三合 若菜村

一高貳百三拾九石四斗貳升五合 花野井村

一高貳百七拾七石貳斗貳升六合 松ヶ崎村

一高貳百三拾八石九斗六升貳合 高田村

一高貳百六石二斗四升貳合 篠籠田村

一高百拾六石四斗八升貳合 野本村

一高貳百貳拾貳石六斗三升 平方村

一高百拾三石六斗貳升八合 平方新田



一高六拾石九斗四合

平方原野田

一高貳百貳拾石零斗零升零勺 中野余村

一高八拾石貳斗三升零合零勺 上野岩村

一高貳百拾石零斗零升零合 戸港村

一高百零拾石零斗零升零合 柏村

一高八拾石零升零合 柏中野田

一高五拾石零斗零升零合 柏野田

一高百七拾石零斗零升零合 桐谷小村



一高八石二斗三合

水村新田

一高貳百拾三石七斗六升

桐谷南村

一高百貳拾五石二斗

桐谷村

一高百拾三石二斗八合

桐谷新田

一高五石二斗九合

谷津新田

一高貳百貳拾三石二斗六升

古者花輪村

一高貳百拾七石九斗八合

下花輪村

一高貳百六拾五石七斗

三輪山村



一高三百拾三石七斗貳升七勺市野谷村

一高貳百貳拾石貳斗六升五勺野ノ下村

一高三拾七石七斗貳升五合野ノ下村枝郷  
長濟村

一高三石六斗九升五合  
長野新田

一高百貳拾六石六斗五升九合名原谷村

一高六百貳拾七石二斗五升貳合増尾村

一高貳百拾五石七斗八升三合名越借村

一高三百九拾六石六斗貳升六合前ヶ崎村



一高百九拾貳石

柴崎村

一高八拾貳石七斗八升

古間本村

一高貳百貳拾石四斗

中村

一高百貳拾壹石七斗八升壹合

後平井村

一高六拾七石六升四合

萬平井村

一高百六拾九石壹斗四升

加村

一高六百貳拾石壹斗九升壹合

流山村

一高百三拾石三斗八升四合

西平井村



一高百九拾六石七升八合

恩井村

一高百二拾五石五升七合六勺

中合杉村

一高百二拾八石五斗三升六合

幸田村

一高百七石五斗五升九合

平賀村

古者本寺村

一高百二拾七石五斗八升六勺

向小合新田

一高百二拾七石八斗四升五合

今谷新田

一高百石五斗四升五合六勺

中影岩村

一高百八拾九石六斗九升七合

酒井根村



一高百八拾石斗五升合

友心村

一高百六拾石斗五升

塚崎新田

一高百五拾石斗六升合

高柳新田

一高百八拾石斗五升

津崎新田

一高七拾七石斗六升合

田中新田

一高百三拾石斗五升合

逆井村

一高百五拾石斗五升合

佐津間村

一高百拾九石斗五升合

東平賀村



一高九拾三石五斗五升六合

殿平賀村

一高貳百三拾六石九斗五升六合 大谷口村

一高三百六拾五石五升八合

横須賀村

一高六百貳拾四石七斗八合

鱒子濟村

一高三百石五斗五升六合

本村

一高八拾五石八斗三升

大谷新田

一高六百拾五石九斗六合八分

幸谷村

一高百三拾六石八斗五升六合

上総内村



一高千石百七拾九石斗三升七合 小令町

一高貳拾石斗貳升三合 小倉町新田

一高六石斗九升貳合 小西新田

一高二百拾石斗三升六合 根本内村

一高二百拾石斗貳升三合 栗ヶ浜村

一高百二拾七石斗三升三合 金ヶ畑村

一高百九拾石斗四升三合 徐平賀村

一高二百拾貳石斗三升 二ツ本村



一高百貳石八斗七升貳合

三合月村

三本村枝郷

一高百壹石六斗三升四合

七合馬新田

一高八石五斗七合五勺

外河原村

一高六拾八石五升貳合

三合水新田

一高百拾四石九斗貳升七合

九合舊新田

一高六拾六石五斗七升三合

三村新田

一高七百貳拾八石五斗五升六合

馬橋村

一高百貳拾五石六斗三升四合

分濟村



一高九拾壹石九斗貳升九合

西原野村

一高貳百壹石貳斗九升三合

傳書新田

一高六百壹石貳斗五合

古平新田

一高貳百貳拾六石七升貳合

新田村

一高九拾壹石六斗貳升五合

中根村

新田村校郷

一高百貳拾六石八升六合六分

中根新田

一高百七拾五石貳斗

中根新田

一高拾三石貳斗貳升

中根新田



一高武百六拾石九斗二升六合

道野邊村

一高百三拾石七斗二升六合

謙谷村

一高三拾石貳升六合

一本和野田

一高百三拾石九斗二升七合

中沢村

一高九拾石貳升七合六勺

河原塚村

一高貳百九拾石六斗八升六合

日暮村

一高百六拾石八斗五升六合

松戸新田

一高六百六拾石五斗九升九合

上本郷村



一高貳百八拾六石貳斗貳升九合

南苑瀨村

一高貳拾陸石三斗壹升

竹ヶ野村

一高九拾貳石貳斗三升六合

根本村

一高七百六拾六石六斗五升貳合

松戸町

一高六拾五石貳斗貳升三合

小根本村

一高百三拾貳石貳斗貳升八合

岩瀬村

一高三百拾貳石九斗五升貳合

和名谷村

一高百貳拾石貳斗五升貳合

紙浦村



一高千石五拾六石五斗六升六合

大野村

一高千石五拾六石五斗七升

丸山新田

一高千石五拾七石三斗五升六合

上山新田

一高千石五拾七石三斗六升九合

坂原新田

一高千石拾九石八升

大町新田

一高千石八拾九石九升六合

秋山村

一高千石九拾七石三斗三升六合

大橋村

一高千石六拾三石九斗五升六合

小山村



一高百六拾石武井六合多 上末切村

一高百七拾石武井六合多 中末切村

一高百八拾石武井六合多 下末切村

一高百七拾石武井六合 栗山村

一高百六拾石武井六合 稻越村

一高百九拾石武井七合 高塚新田

一高七拾石武井五合 後貝塚村

一高武百三拾石武井六合多 南金杉村



一高百廿拾五石五斗五升五分 高根村

一高百廿拾八石九斗五合 行田新田

一高百廿拾三石五斗四升 前貝塚村

一高百廿拾三石五斗五合 柏井村

一高百廿拾三石五斗五分 奉免村

一高百廿拾三石二斗五升七分 貝塚村

一高百廿拾七石四斗七升六分 曾谷村

一高百廿九拾七石九斗六分 國分村



一高百八石五斗七升

國府臺村

一高百四拾九石三斗六升四合

須和田村

一高百零石三斗五升七合

官久保村

一高貳百拾九石七斗九升五合

水方村

一高百三拾七石九斗九合

古者小作村

古作村

一高百七拾九石六斗五合

西夏見村

一高百九拾六石七斗五升

東夏見村

一高八拾三石三斗三升三合三勺

赤ヶ崎村



一高百貳拾八石六斗四升六合

七熊村

一高貳百六拾五石六斗七升七合

市内村

一高貳百六拾三石五升八合

寺内村

一高百九拾五石九斗五升九合

若官村

一高貳百貳拾五石八升三合

高石神村

一高百拾九石九斗六升貳合

古八幡村

一高百貳拾七石六斗六升九合

菅野村

一高九百貳拾九石三斗貳升

市川村



一高武百拾貳石三斗七升八合

市川新田

一高百拾八石三斗九合

平田村

一高百八拾九石三斗八升四合

八幡村

一高百七拾五石六斗七合

鬼越村

一高百八拾八石九斗五升四合

小栗原村

一高百六拾貳石四升九合

中山村

一高三百六拾九石九斗五升九合

二子村

一高百六拾八石六斗五升七合

本郷村



一高武百六拾五石六斗二升六合 山野村

一高武百五拾五石二斗二升六合 古者海神村 西海神村

一高武千七拾六石四斗二升六合 船槽村

一高武千拾五石四斗八升 船槽市町

一高武千拾九石四斗二升八合 船槽市町

一高武千拾五石六斗二升六合 二俣村

一高武百三拾七石七斗二升八合 原本村

一高武百九石武斗六升六合 高谷村



一高百貳拾七石三斗七合

田尻村

一高百拾六石五斗九合

妙典村

一高貳百九拾七石五斗五升八合

稻荷本村

一高貳百三拾五石三斗九升五合

大和田村

一高貳百六拾貳石三斗八合

河原村

一高七拾三石九斗五升

下新富村

一高千貳百八石五斗九升八合

本行徳村

一高拾三石貳斗九升五合

加茂新田



一高六石二斗貳升

後志清野田

一高二拾八石七斗四升九合

國分崎村

一高二拾石八升貳合

伊勢宿村

一高九拾石八斗貳合

押切村

一高百八拾七石二斗六升三合

湊村

一高七百七石六斗貳升四合

國真間村

一高貳百九拾七石七斗貳升七合

新井村

一高貳百貳拾貳石九斗七升六合

當代崎村



一高武百三石六斗三升二合

猫實村

一高武百九拾三石七斗三升八合 堀江村

一高拾貳萬二千七百七拾六石六斗三升七合二勺

葛飾郡三百四拾箇村

榛鴻郡

一高二百三拾九石二斗貳升五合 上和村

一高二百六拾三石七斗三升 駒籠村

一高二百六拾八石六斗三升八合 上戸田村



一高二百八拾五升五合

下片田村

一高百二拾四石五斗五升五合

五郎村

古者云漏村

一高千三百拾石五斗三升四合

緒川村

一高千五百六拾九石五斗五升

仁連村

一高七百拾五石八升五合

大和田村

一高二百拾七石四斗六升六合

新和村

一高百拾六石五斗八升九勺

中山田村

一高千七百貳拾四石五斗五升

東山田村



一高百拾石武斗武井三合

長盛新田

一高七百八拾石武斗武井

山田村

一高百拾石武斗武井

谷貝村

一高武百拾石武斗武井三合

志多村

一高百拾石武斗武井八合

横塚村

一高百七拾石武斗武井五合

稻尾村

一高百九拾石武斗武井三合

横山村

一高千七百拾石武斗武井三合

道井村



一高百拾伍石斗并武合 卜砂井村

一高武百拾武石斗并武合 栗山村

一高武百九拾三石斗并武合 地池村

一高百拾三石斗并武合 長井戸村

一高百武拾六石斗并武合 塚崎村

一高百武拾石九斗并武合 上小橋村

一高武百武拾三石武斗九并武合 卜小橋村

一高百武拾伍石斗并武合 西泉田村



一高田百六拾九石八斗六合

山崎村

一高千石百六拾七石七斗七升是合多山村

一高田百拾九石七斗七升

菅谷村

一高武百八拾七石四斗九升四合

内門村

一高田百八拾石七斗七升四合

大歩村

一高田百二拾七石九斗七升七合

境町

一高武百八拾石七斗二升六合

深谷村

一高千石百貳拾石七斗八升八合

伏木村



一高武千三拾九石斗六升七合 生子村

一高百九拾二石武斗六升七合 借宿村

一高百拾九石斗九升七合 半谷村

一高武千八百石武斗四升四合 皆掛村

一高百拾三石斗七升七合 大濱新田

一高百六拾九石斗七升三合 富田村

一高百拾八石斗六升七合 寺久村

一高百拾九石斗六升四合 一之谷村



一高百三拾九石武斗并二合 浦向村

一高百六拾九石武斗并二合 全園村

一高百三拾武石武斗并七合 百戸村

一高千五拾三石七斗七升 若林村

一高百七拾石七斗九升六合 三村

一高百四拾三石六斗四升二合 上出瀨村

一高武百六拾九石七斗九升 駒院村

一高千武百四拾三石七斗九升 弓田村



一高千百拾石三升武合

馬立村

一高六百三石二斗六合

平新田

一高八百九拾貳石四升五合

勸助新田

一高千六百八拾八石五斗三升四合 長須村

一高三百貳拾六石九斗四升四合

鶴戸村

一高千四百三拾九石七斗三升武合

若井村

一高千百拾六石二斗

幸田村

一高千拾五石二斗三升

大口村



一高百五拾九石二斗八升六合 高野新田

一高百拾七石二斗五升六合 稻實村

一高百六拾石九合 神田村

一高百三拾石二斗五合 龜田村

一高百九拾三石二斗九升六合 下出崎村

一高百七拾石三斗三升 長谷村

一高百拾三石二斗五升六合 中里村

一高百八拾石二斗九升 大谷口村



一高武百三拾貳石貳斗貳貳合小泉村

一高武百三拾八石九斗七合 桐本村

一高八百三拾貳石六斗七升貳合 小山村

一高八百九石六斗三升七合 莖打村

一高八百三拾壹石貳斗貳合 矢代村

一高八百三拾石六斗貳升貳合 大崎村

一高八百三拾七石貳斗 法師戶村

小高八百八拾石六斗六升七合貳分



栲鴻郡七拾口箇村

栲城郡

一高六千八百拾口石斗多

栲城郡郷

一高貳百五拾口石斗多并口谷 大谷瀬村

一高千三百貳拾口石斗貳并口谷多 小田林村



一高尾拾六石五斗三合五勺

六助村

小田村枝郷

一高尾百六石六斗四升六合

小森村

一高尾百三石九斗六升六合

小森新田

一高尾百拾七石五斗四升七合

久保田村

一高尾百九拾六石三斗五升七合

中村

一高尾百六拾八石四斗三升八合

中村新田

一高尾百拾八石三斗八升八合

麻生村

一高尾百七拾七石三斗五升六合

林村



一高百貳拾九石三斗七升三合 他野谷村

一高百貳拾貳石 上成村

一高六百貳拾三石七斗七升零 田間村

一高百拾四石三斗六升貳合 結城寺村

一高三百八拾石零三斗零合 夫畑村

一高貳千四百八拾石零三斗零合 上山川村

一高九百七拾石零三斗貳升零合 山王村

一高百貳拾貳石零三斗六升七合 古宥新田



一高千二百拾七石二斗五升三合 大木村

一高千二百拾九石九斗五升九合少 武井村

一高千二百拾七石二斗五升三合 新宍村

一高千二百拾三石九斗五升三合 大町新田

一高千二百拾四石九斗五升三合 今宍村

一高千二百拾八石八斗三升三合 芳賀齋村

一高千二百拾九石二斗五升三合 水海道村

一高千二百拾七石九斗五升三合 濱野齋村



一高八百七拾五石五斗三升六合 糟禮村

一高千百四拾六石七斗四升八合 瀬戸井村

一高七百五拾石八斗六升 佐野村

一高武百五拾八石六斗五升五合六勺 大山新田

一高千百四拾五石二斗三升七勺 菅谷村

一高武百五拾五石五斗七合 塩本村

一高六百五拾七石八斗九升六合 東菅村

古者菅村

一高百五拾五石四斗五升八合 小南菅村



一高二百六拾三石八斗九升七合 七三三場村

一高拾貳石七斗九升八合 徳石郷村

一高拾貳石八斗三升六合 長尾郷村

一高拾貳石三斗七升貳合 大戸村郷

一高六拾九石六斗七升貳合 長尾郷村

一高百九拾八石三斗九升九合 成田郷

一高貳百六拾七石三斗六升三合 兵庫郷

一高貳拾五石八斗八升八合 長尾郷



一高千九百六拾七石五斗八升二合尾崎村

一高百貳拾貳石六斗六升尾崎村新田

一高百九拾三石松本村

一高六百拾九石貳斗貳升二合水口村

一高千五石七斗八升貳合恩名村

一高百九拾四石五斗八合恩名村新田

一高貳百七石七斗四升三合江口新田

一高貳千三百貳拾七石八升九合平塚村

右者平塚村  
平塚村新田 貳斗



小以高二方五十八拾貳石四斗五升六合七勺

结城郡五拾壹箇村

豊田郡

一高九百八拾七石四斗五升六合 若村

一高七百拾貳石四斗七升六合 沼森村

一高六百三拾石八斗四升六合 川尻村



一高百五拾貳石七斗四合

今里村

一高百五拾七石八斗五升四合

本郷村

一高百五拾貳石七升五合

奥谷村

一高百四拾六石七斗五合五勺

片角村

一高三百拾九石五斗四升八合

大山村

一高六百拾五石四升九合

太田村

一高六百拾石九斗七升八合

刈檜村

一高貳百貳拾石六斗五升

栗原村



一高百三拾石口斗八升二合

栗野新田

一高八百拾石口斗七升二合

仁江戶村

一高武百七拾石口斗八升七合多 行田村

一高武百六拾石口斗七升六合

松園村

行田村枝郷

一高武百七拾石口斗八升七合 中居指村

一高七百五拾石口斗七升六合 今泉村

一高四百五石武升七合多 下栗村

一高武百四拾石口斗二升八合 田下村



一高首八拾石武升四升壹谷 本家道村

一高首拾石武升貳升叁谷 新家道村

一高首壹拾石貳升九谷 見田村

一高首六拾石武升壹升貳谷 唐濟村

一高首拾九石貳升壹谷 伊古之村

一高首八拾七石貳升壹谷 長萱村

一高首拾石武升四升壹谷 新地村

一高首六拾石武升叁谷 小嶋村



一高七百三拾五石斗三升零古沢村

一高六百拾五石斗四升零谷田部村

一高武平百六拾五石斗七升零袋畑村

一高武平百拾六石斗七升零加養村

一高四百七拾五石斗五升零山尻村

一高四百三拾五石斗三升零柳原村

一高四百拾三石斗六升零时谷村

一高四百六石斗三升零右者大橋村樋橋村



一高八百九拾九石四斗三升四合 大園本村

一高千八拾石九斗九升三合六勺 鯨村

一高貳百六拾石四斗三升九合三勺 館方村

一高貳拾七石四斗三合 後田村

一高百貳拾七石四斗四升九合 羽子村

一高七百八拾石七斗五升 原村

一高七百七拾石三斗三合貳勺 若宮村

一高三百九拾石八斗九升六合 小深川村



一高九百八拾六石二升

本原村

一高四百六拾五石四斗八升

上原村

一高貳百六石二斗五升六合

中原村

一高三石七斗六升八合

本原村  
中原村  
上原村

一高貳拾五石二斗九升三合

蓮柄沼新田

一高三拾石二斗五升六合

妙見沼新田

一高四百二拾五石二斗八升

原宿村

一高六百六拾石四斗六升三合三勺

本豊田村



一高千四百貳拾石貳斗貳升貳合豐田村

一高千六百八拾石貳斗貳升貳合新石下村

一高貳百六拾石貳斗貳升貳合大房村

一高貳百六拾石貳斗貳升東野村

一高百貳拾石貳斗貳升七合平月村

一高四百貳拾石貳斗貳合曲田村

一高貳百八拾石貳斗貳升貳合福田村

一高百八拾石貳斗貳升貳合福濟村



一高武百七拾石二斗七升三合 山口村

一高百七石二斗七升三合 收納谷村

一高百七石九拾石二斗六升三合 三坂村

一高百七拾七石二斗三合 三坂新田村

一高百七石二斗七升三合 上地村

一高百八拾石八斗七合 上川崎村

一高武百七拾七石二斗七升三合 中川崎村

一高百武拾石二斗七升八合 下川崎村



一高千二百九拾石五斗八升九合中妻村

一高貳百四拾貳石七斗七升五合冲新田

一高七百六拾九石六斗五升八合十苑村

一高四百八拾石七斗貳升大濟村

一高百九拾九石四斗九升箕輪村

一高百六拾石八升長尾新田

一高貳百四拾石五斗八合長助新田

一高貳百四拾石五斗八合平尾新田



一高二百八拾石武斗并九谷 新井本村

一高二百九拾七石武斗并七并七合 相野谷村

一高二百武拾八石武斗并七并七合 中山村

一高二百六拾七石武斗并七并七合 小山戸村

一高千六百七石武斗并武合 水海道村

一高千三百九千九拾八石武斗并七并九合

豊田郡八拾箇村



岡田郡

一高千四拾石九斗五合

鎌庭村

一高二百六拾石三斗六合

別府村

一高八百貳拾三石三斗肆升貳合村岡村

一高四百六拾八石貳升四合多

新地村

一高二百貳拾八石三斗三升貳合 法本田 東藤田村

一高四百石三斗六升八合

法本田 西藤田村

一高二百八石

磯村



一高百三拾六石六斗

村貫村

一高千六百拾八石六斗六升零 芦ヶ谷村

一高百三拾六石九斗貳升零 大間本村

一高百七拾石八斗七升零 栗山村

一高六百八拾三石三斗三升九合 皆葉村

一高七百三拾九石八斗七升八合 國生村

一高百七拾石六斗 玉箇村

右者馬場新田村  
法本田

一高貳百七拾石六斗八合 馬場村



一高貳百貳拾三石三斗貳升九合 尾濟村

一高貳百八拾七石三斗九升九合 大平太新田

一高九百三拾三石三斗九升九合 濟房村

一高貳百拾八石八斗九合 孫去濱新田

一高六百七拾六石三斗九升九合 崎野山村

一高百六拾四石三斗九升九合 岡田新田

一高七拾五石九斗九升九合 大沢新田

一高百九拾八石三斗九升九合 中沼新田



一高言八拾八石六升六合

向石下村

向石下村

一高言百貳拾六石七斗八升零

杉山村

向石下村

一高言百八拾四石九合

篠山村

一高貳百七拾六石六斗三升零

藏持村

一高八百六拾七石六斗九合六勺

古岡本村

一高貳百拾九石七斗三升六合

古岡本村

一高八百四石七斗九升零

苑内村

一高千三百八拾六石六斗九合

大生郷村



一高百八拾五石九斗三升九合

伊豆新田

一高百八石八斗九升五合

高野新田

一高二百四石五斗七合

世塚新田

一高千貳拾六石九斗八升

大輪村

一高百三拾六石五斗七升五合

羽生村

一高千八百七拾五石三斗四升五合

横曾根村

一高八百拾五石五斗九升

横曾根新田

一高千三百貳拾五石八斗五升九合

鞍馬寺村



小高武方三平三石三斗七升三合三勺

岡田郡三拾九箇村

相馬郡

一高九百九拾三石三斗六合三勺 大塚戸村

一高貳千七石三斗八合三勺 菅生村

一高千五百九拾九石三斗七升三合三勺 内守谷村



一高千二百拾壹石并四合武多野坂子村

一高四百七拾貳石六斗四合 细代村

一高四百七拾石并七合多 寺畑村

一高八百三拾石并九升九合 川崎村

一高七百七拾石六斗三升壹合 鬼長村

一高貳百六拾貳石七斗五升九合 杉下村

一高五百六拾三石并九升壹合 新宿村

一高千貳百六拾七石八斗七升六合 筒戸村



一高貳百六拾六石七升三合

平沼村

一高貳拾壹石四斗貳升壹合

御出子村

一高貳百六拾石七升三合

立沢村

一高七百貳拾五石七斗貳升四合

板戸井村

一高六百拾六石貳斗六升九合

大木村

大木村枝郷

一高百四石四斗五升

大山村

一高九百貳拾九石五斗九升四合

野本崎村

一高六百貳拾石八斗壹升九合

大柏村



一高九拾五石二斗三升七合

玲塚村

一高七百七拾九石七斗八升四合

高野村

一高貳百貳拾壹石七升四合

乙子村

一高壹百九拾九石七斗三升

戸沢村

一高千八百四拾石七斗九合

守谷町

一高四拾七石貳斗四升

赤法苑村

一高七拾九石六斗六升貳合

岡地村

一高百拾五石七斗八升八合

市之代村



一高六拾三石二斗五升七合

貝塚村

一高五拾八石二斗三升二合

奥山新田村

一高三拾五石二斗六升五合

厚新田村

一高二拾九石二斗

小山村

一高二百三拾五石二斗三升二合

上高井村

一高七百四拾六石九斗五升七合

下高井村

一高二百八拾五石二斗三合

新野井村

一高二百六拾七石二斗二升二合

野井村



一高百六拾石武斗八升八合 稻村

一高百九拾石武斗五升 大藤村

一高百六拾石七斗五升 取子村

一高百二拾石武斗四升五合 甚宿村

一高百八拾九石五升七合 井野村

一高百二拾石八升五合 寺田村

一高百六拾石七斗六升武合 岡村

一高百二拾八石五斗五合 和田村



一高字三音七拾九石斗并九合  
山王村

一高三音拾五石斗并六合  
配松村

一高四音拾六石斗并六合  
神任村

一高五音三拾貳石三斗并三合  
申内村

一高八音二拾八石三斗并六合  
桐本村

一高貳音八拾四石貳斗九升  
小浮氣村

一高壹音三拾八石三斗并四合  
酒詰村

一高貳音六拾七石貳升八合  
毛有村



一高九百四拾六石六斗三升四合 素原村

一高六百四拾七石八斗八升八合 青柳村

一高百貳拾五石三斗 長尾清助

一高三百拾四石六斗三升六合 右田村

一高千八百九拾石七斗貳合五勺 小文間村

一高四百四拾九石七斗三升七合 神浦村

一高三百六拾八石五斗三升三合 湫沼村

一高百九拾六石七斗八升七合 百井戸村



一高二百三拾石九斗八升

小泉村

一高百六拾三石三斗五合

赤田村

一高六百拾貳石四斗六升六合

中谷原村

一高貳百七拾石貳斗四升三合

谷中村

一高六百九拾八石三斗四升六合

友代村

一高百拾四石九斗八升

斤町村

一高千三拾五石九升五合

宮和園村

一高二百九拾貳石八斗九升九合

平野村



一高六百三拾八石貳斗七升八合 押切村

一高貳千百一石二斗三升五合 高瀬村

一高五百八石四斗貳升貳合 大留村

一高千貳拾石六斗九升壹合多 河原代村

一高百三石六斗四升七合 長沖初田村

一高貳百八拾石七斗壹升六合 須友塚村

一高四百一拾石二斗四升八合 長沖村

一高九百五拾石九斗七升 豊田村



一高八拾石九斗貳升壹合

羽黑村

一高六拾石八斗七升零

山方村

一高百三拾石三斗貳升九合

大平村

一高貳百貳拾石七斗六升零

奥山村

一高七百三拾九石九斗貳升零

押戸村

一高二百九拾石三斗貳升零

大房村

一高四百七拾七石三斗貳升零

越前田村

一高六百八拾石六斗九升零

加納新田村



一高百九拾石武斗四升武谷 立本村

一高武百八拾七石三斗四升七合 早尾村

一高武百拾武石六斗三升八合 羽根野村

一高武百九拾石武斗三升六合上曾根村

一高百石三升武合 下曾根村

一高七拾武石武斗六升 下曾根村

一高三百三拾石九斗七合 横須賀村

一高百五拾石九斗三升九合 立崎村



一高百貳拾貳石七斗四升五合七勺 中谷村

一高百拾九石八斗三升九合 福本村

一高百八拾四石六斗四升五合 羽中村

一高百拾三石貳斗五升六合 中田切村

一高百拾石六斗七升四合 行徳村

一高百貳拾壹石三斗七升五合 押付新田村

一高拾石壹斗九升貳合 松本村

一高千六百五拾七石五斗六升 布川村



一高拾七石貳斗三升八合

伊能地新田

一高千六拾八石貳斗五升八合

布佐村

一高貳拾六石六升八合

小溝新田

一高九拾七石貳斗六升貳合

布佐新田

一高九百貳拾貳石七斗八升七合

中浜村

一高貳百拾九石七斗三升八合

中里村

一高貳百貳拾九石九斗七升七合

都部村

一高貳百貳石貳斗五升六合

岡谷村



一高百七拾石七斗六升二合 卜戶村

一高百三拾石九斗七升七合 青山村

一高百九拾石三斗七升七合 柴崎村

一高九拾石三斗八升八合 高野山村

一高七百七拾石三斗八升八合 阿孫子村

一高百五拾石三斗六升八合 久壽家村

一高七百六拾石三斗八升八合 布施村

一高百拾石九斗 宿連寺村



一高百拾壹石二斗六升

根戸村

一高百六石二斗九合

大井村

一高百拾五石二斗九合

森谷村

一高百拾石二斗六升二合

藁輪村

一高百三拾貳石二斗六升二合

岩井村

一高百八拾七石貳升八合

鷺宮村

一高百七拾九石六斗七升貳合

片山村

一高百三拾石貳斗貳升二合

子賀村



一高田拾石五斗九升谷 布瀬村

一高田拾石七斗八升谷 小柳戸村

一高田拾石三斗五升六合 上柳戸村

一高田拾石二斗六升六合 泉村

一高田拾石二斗七升 二河原新田

一高田拾石九斗五升四合 相鴻新田

一高田拾石五斗四升 儀間新田

一高田拾石八斗七升 大化新田



一高百拾三石五斗并

仲田新田

一高拾石八斗五升武合

日秀村新

一高百九拾七石武斗八升六合

新本村

一高武百拾六石五升武合

古戸村

一高百六拾石七斗五升六合

若白尾村

一高百五拾石七斗九升

大濤田村

一高百八拾六石九升武合

塚崎村

一高百拾五石三斗七升六合

高柳村



一高六拾石二斗八升八合

友ヶ谷新田

一高百七拾石九斗五升六合

金山村

一高百八石九升六合

友ヶ谷村

小高百六拾石六斗五升六合

相馬郡百石拾式箇村

### 千葉郡

一高百九拾石六斗八升

平戸村

一高百貳拾九石九斗五升八合

佐山村

一高七拾八石五斗三升貳合

真木野村



一高百拾貳石七斗七升八合 神窪村

一高百三拾九石貳斗 小池村

一高百拾貳石貳斗七合 小室村

一高百拾壹石六斗三升六合 小野田村

一高百拾七石貳斗九升七合七勺 車方村

一高百壹石貳升貳合 行々村

一高百貳拾四石六斗八升六合 鴻田村

一高百七拾貳石貳斗壹升七合七勺 桑納村



一高武百七拾五石斗八升武合 麦九村

一高百七拾八石武斗八合 杏橋村

一高百拾九石 桑橋村

一高百八石武斗八升武合 金塘村

一高千九百武拾七石九斗三升 神保村

一高百六拾八石八斗六升武合 大神保村

一高百拾六石九斗武升武合 八本谷村

一高百三拾三石斗三升武合 大穴村



一高八拾八石二升七合

楠ヶ山村

一高百三拾貳石二斗九升三合

古和谷村

一高百七拾三石六斗五升

坪井村

一高百六拾八石六斗六升三合

大和田新田

一高百三拾八石三斗七升三合

滝巻新田

一高百三石二升二合七勺

上坂山邊村

一高百八拾石二升八合

下坂山邊村

一高八拾貳石七斗

名耕地新田



一高六百七拾三石五斗六升九合 前原新田

一高六百七拾三石五斗八升零合 谷村

一高六百七拾石零斗五升零合久之田村

一高六百七拾石零斗六升零合 鷺沼村

一高六百七拾石零斗六升四合 萱田村

一高六百七拾九石二斗九升八合 萱田町

一高六百七拾石零斗六升零合 大和田村

一高六百七拾六石零升四合 高津村



一高之拾貳石六斗八升貳合

高津新田

一高之拾石七斗五升九合

東儀新田

一高之拾三石六斗五升六合

酒山新田

一高百之拾石六斗貳升二合

藥園新田

一高百九拾石五斗八升四合

友濟村

一高貳百五拾石七斗三合

果野井村

古者所出村

一高百七拾九石四斗五升五合

三山村

一高百貳拾石八斗八升五合

太保新田



一高貳百六拾三石七斗六合

今邊新田

一高貳百七拾三石九斗七合

實新田

一高貳百八拾八石二斗三合

實新田

一高貳百貳拾五石

苑邊村

一高百拾七石三斗五合

柏井村

一高百六拾石貳斗八合六勺

水柏井村

一高百拾五石四斗

戸柏新田

一高百拾七石九斗五合

横戸村



一高八拾三石二斗貳升四合

勝田村

一高百九拾七石二斗肆升貳合 天戶村

一高六百八拾九石二斗貳升九合 長化村

一高四百四拾六石二斗肆升貳合 畑村

一高貳百八拾六石二斗肆升貳合 武石村

一高八百六拾六石二斗八升四合 馬加村

一高六百拾六石二斗肆升貳合 檢見所村

一高五百貳拾七石二斗肆升貳合 稻毛村



一高旨七拾五石武斗五合

小中巻村

一高旨七拾七石四合

宮之本村

一高旨七拾三石武斗五合

犢橋村

一高旨拾三石武斗九升八合

長沼新田

一高旨拾九石武斗五升九合

小深新田

一高旨拾六石武斗四升八合

川野新田

一高旨九拾三石武斗五升九合

園生村

一高旨拾四石武斗五合

黒砂村



一高田百拾二石七斗六升六勺 仙東郡村

一高田百拾六石七斗七升四勺 萩巻村

一高田百三拾七石八斗三升三勺 西寺山村

一高田百貳拾七石七斗七升八勺 殿巻村

一高田百拾四石九斗三升四勺 東寺村

一高田百拾七石八斗貳升六勺 原村

一高田百貳拾石七斗六升七勺 高田村

一高田百七拾石五升 貝塚村



一高千百九拾九石七斗九升九合

子葉町

一高百拾貳石叁升貳合

登戸村

一高百三拾貳石三斗肆升八合

寒川村

一高貳百八拾貳石肆斗肆升八合

今井村

一高貳百七拾貳石六斗肆升

泉水村

一高百九拾三石九斗九升叁合

曾我野村

一高七百九拾三石肆斗肆升叁合

濱野村

一高百九拾三石肆斗肆升叁合

村田村



一高百六拾石九斗五升四合

古市場村

一高百貳拾九石三斗七升

中西村

一高百拾三石三斗四升六合

茂呂村

一高百七拾二石三斗貳升四合

落井村

一高百六拾四石三斗四升八合

駒濟村

一高百五拾石貳斗三升貳合

谷津村

一高千貳拾七石貳斗四升六合

南生實村

古者南大弓村

一高千三百拾七石六斗七合

北生實村

古者北大弓村



一高百石

生實郷

小倉村

一高百石拾貳石八斗貳升八合

大森村

一高百石拾八石貳斗八升貳合

小丸輪村

一高百石貳拾六石三升八合

宮崎村

一高百石拾五石七斗六升三合

子葉寺村

一高百石拾六石八斗六合

大化村

一高百石拾四石貳斗五升九合

色田村

一高百石拾九石五斗八升三合

小倉村



一高百七十八斗二合

坂月村

一高九百三拾二石四斗八升二合

加曾利村

一高三百七十八斗二合

皇之森村

一高百四拾石六斗七升七合

仁戸名村

一高百八拾二石二斗七升二合

川戸村

一高百八拾七石二斗七升六合

赤井村

一高貳百貳拾石九斗八升八合

有衣村

一高百七拾七石七斗七升二合

川田子村



一高武百拾石三斗七升五合 富岡村

一高百武拾三石七斗四升 小倉沢村

一高武百八拾九石六斗三合 大倉沢村

一高百武拾七石八斗七合六勺 野田村

古者野田新田村

一高百九拾石九升四合 遍田村

一高百六拾七石九斗四升三合 平山村

一高千七拾七石武斗七升武合 坂尾村

一高武百武拾七石三斗武升九合 長峯村



一高二百四拾二石六斗六升三合 多邊田村

一高貳百四拾三石八斗九升七合 大原村

一高百八石四斗七升八合 水谷津村

一高貳百六拾石六斗三升八合 三多合親村

一高二百四拾石七斗七升九合 大井戸村

一高二百六拾石三斗六升四合 下田村

一高百六拾石八斗八升四合 且谷村

一高二百六拾石六斗七升四合 谷當村



一高百三拾六石五斗三升六合 下泉村

一高百三拾三石四斗六升 上泉村

一高百三拾零石三斗五升八合 富田村

一高百八拾三石四斗六升 中田村

一高百七拾石五斗七升 古泉村

一高百七拾八石五斗三升九合 和泉村

一高百三拾七石五斗三升六合 高根村

一高百三拾七石五斗三升六合 川井村



一高六拾六石斗式井口合 佐和村

一高六拾五石斗式井口合 西十古村

一高貳百八拾三石斗七升 高田村

一高貳百貳拾貳石斗貳升六合多 平川村

一高貳百九拾五石斗肆升貳合 野呂村

一高七拾三石斗九合多 中野村

小高四万二千石斗貳拾三石斗六合貳分九厘

千葉郡百二拾七箇村



印旛郡

一高百拾石八升七合五勺 富塚村

一高百拾七石貳斗四合 折立村

一高百三拾三石九斗六升九合五勺五厘 下沢村

一高百三拾石六斗七升六合 野口村

一高百九拾石六斗八升七合七勺 七次村

一高百貳拾石貳斗貳升三合 畑井沢新田

一高百拾石六斗六升六合 中平戸新田



一高武百石拾貳石七斗九升右者白井新田 白井新田

一高七拾石六斗七升富ヶ沢村

一高五拾石八斗富ヶ谷村

一高六拾石三斗七升法目村

一高五拾石三斗九升長殿村

一高四拾石五升橋本村

一高貳百三拾石三斗九升名内村

一高四百五拾石三斗四升平塚村



一高九百九拾石三斗貳升貳合 中村新田

一高貳百六拾石六斗肆升壹合參勺 神ノ白村

一高貳百六拾石六斗肆升叁合參勺 清戸村

一高貳百貳拾肆石六斗貳升壹勺 谷田村

一高三百石九斗七升叁合 武西村

一高四拾石六斗叁升壹合 安養寺村

一高貳百八石叁斗八合 戸神村

一高六拾七石六斗肆升 白幡村



一高百八拾石五斗九升五合

浦色村

一高七拾石貳升貳合

高西新田

一高六拾貳石六斗五升七合

浦嘴新田

一高百拾貳石八斗五升八合

今井新田

一高六拾九石九斗三升九合

平塚村新田

一高八拾七石八斗六升七合

浦新田

一高六斗五升貳合

寶田新田

一高百八拾三石貳斗貳合

龜成新田



一高武石老斗三升八合

白惜新田

一高武石老斗七升武合

八惜新田

一高武石老斗八升九合

後仙新田

一高七石老斗四升五合

新木村新田

一高六石武斗四升

日秀村新田

一高八石三斗武升武合

中里村新田

一高三石三斗三升八合

新部村新田

一高拾石四斗五升

園後村新田



一高二石零斗貳升五合

高野村新田

一高二石零斗七升二合

我孫子村新田

一高拾貳石零斗七升八合

根戶村新田

一高二拾七石九斗九升八合

松崎村新田

一高二拾三石零斗貳升三合

沼塚村新田

一高九石零斗零升零合

柏塚村新田

一高二石零斗六合

柏中村新田

一高二石零斗七升八合

戸張村新田



一高三石五斗八升武合

大井村新田

一高四石八升

箕輪村新田

一高六斗五升六合

岩井村新田

一高拾八石七斗四升七合

籠谷村新田

一高拾貳石貳斗九升三合

深井村新田

一高拾壹石五斗九升六合

泉村新田

一高拾三石三斗四升六合

斤山村新田

一高貳拾六石三合

大井村新田



一高拾貳石四斗八升九合

布瀨村新田

一高貳百貳拾四石四斗八升零

小倉村

一高八拾三石二斗二升六合

多羅田村

一高貳百六拾五石四斗七升三合

船尾村

一高四百二拾五石八斗五升三合

松崎村

一高四拾五石貳斗七升八合

松崎新田

一高貳百貳拾四石八斗六升六合

結縁寺村

一高貳千七百七拾四石九斗三升零

熱原新田



一高二百七拾貳石六斗貳升九合 和泉村

一高百六拾壹石四斗六升四合 和泉村

一高百六拾貳石六斗四合 麻里村

一高九拾八石六斗五升四合 麻里村

一高千六拾貳石貳斗肆升四合 大森村

一高百六拾貳石七合 大森村

一高百三拾石六斗五合 別所村

一高百拾三石貳斗貳升七合 家南村



一高八拾七石二斗七升九合

栗栲新田

一高貳百九拾八石貳斗分七釐

此谷村

一高貳百八拾七石六斗七升四合

右田村

一高千七拾四石七斗貳升五合

岩戸村

一高八百拾石二斗貳升七合

師戸村

一高貳百九拾九石二斗貳合

彌刈村

一高九拾貳石六斗五升七合

大迫村

一高百七拾八石二斗七升八合

角田村



一高武百九拾貳石七斗貳升貳合 瀧村

一高百九拾貳石九斗九升三合 竹袋村

一高百六拾石八斗七升六合 平岡村

一高九百九拾貳石七斗四升七合 小林村

一高貳百拾貳石九斗貳升貳合 小林新田

一高百九拾貳石五升貳合 物本村

一高百七拾七石三斗四升六合 龍腹寺村

一高百貳拾石六斗七升七合 荒野村



一高百七拾六石九斗八升九合 松虫村

一高百四拾九石五斗七升六合 瀬戸村

一高百九拾貳石三斗四升八合 平賀村

一高七百六拾七石貳升七合 山田村

一高八百五石三斗七升八合 右高村

一高七百七拾五石三斗三升八合 萩原村

一高六百八拾四石九斗貳升七合 中根村

一高九百五石貳斗四升六合 笠神村



一高千二百七拾石六合

仁之神野新田

一高二百三拾九石七斗七升七合

酒車下杭新田

一高百七拾石七斗七合

安食下杭新田

一高百三拾七石三斗七升三合

酒車新田

一高七拾石八斗七升七合

脇川新田

一高百拾石七斗七合

口首村新田

一高八拾石三斗

長口谷新田

一高百拾石七斗七升七合

大森村新田

布疎

布疎

布疎

布疎

布疎

布疎

布疎

布疎

布疎

布疎

布疎

布疎



一高百三拾石斗七升

布疎

押付新田

一高百拾石斗式升七合

布疎

上曾根新田

一高百八拾石斗七升八合

布疎

上南新田

一高百七拾石斗八升

布疎

西新田

一高百七拾石斗三升三合

布疎

太師基新田

一高百拾石斗八升式合

布疎

利基新田

一高百拾石斗六升七合

布疎

源基新田

一高百拾石斗七升九合

布疎

七右邊新田



一高貳百七拾石貳斗肆升八合

布源

中谷新田

一高百三拾七石九斗三升九合

布源

小新田

一高六拾九石貳斗肆升貳合

布源

横須賀新田

一高貳拾五石三斗四合

布源

押砂新田

一高六拾五石貳斗肆升六合

布源

四谷新田

一高八拾七石三斗三升貳合

布源

下稻田新田

一高六百貳拾石貳斗肆升六合

布源

精方新田

一高貳百九拾五石八升

小須賀村



一高百四拾石三斗三升六合  
船形村

一高百六拾石八斗九升六合  
八代村

一高百七拾石九斗三合  
基方村

一高百八拾石六斗八升八合  
卜方村

一高百九拾石三斗三合  
做仲村

一高百七拾石二斗五升六合  
大袋村

一高百六拾石四斗三升六合  
江坂須村

一高百六拾石五斗九升六合  
公津新田村



一高武百拾七石二斗五升四合

公津

飯田新田

一高武百九拾貳石二斗八升六合

下岩橋村

一高百一拾石六斗六升七合

柏木村

一高百九拾石七斗六升貳合

上岩橋村

一高武百六拾石七斗九合

伊篠村

一高百一拾石貳斗九升貳合

篠山新田

一高百拾貳石二斗七升八合

伊篠新田

一高武拾石九斗九升四合

今倉新田



一高六百七拾六石三斗七升七合 日吉倉村

一高六百七拾貳石貳斗貳升七合 久能村

一高六百八拾貳斗六升四合 大和村

一高六百六拾八石六斗三升三合 根本名村

一高六百九拾六石四斗三升七合 高野村

一高六百七拾貳石貳斗貳升七合 立沢村

一高六百六拾貳石四斗六合三升 中沢村

一高六百拾貳石三斗四升 新橋村



一高貳百貳石貳斗柒七合

飯積村

一高貳百貳拾石貳斗壹升

尾上村

一高貳拾石貳斗貳升壹合

古沢村

一高四百八拾石貳斗六升壹合

墨村

一高百石石貳升貳合

下臺村

一高七百七拾石貳斗六升

酒之井村

一高百貳拾九石貳斗六升九合

中川村

一高百貳拾七石貳斗八升貳合六分壹厘

大佐倉村



一高百八拾六石二升九合 飯田村

一高百拾六石九斗七合 岩名村

一高百拾四石六斗六合 萩山新田村

一高百三拾九石二斗五升 古浮村

一高百三拾八石四斗三升四合 飯野村

一高百拾六石七斗八升三合 下根村

一高百七拾貳石三升八合 角來村

一高百七拾石四斗七升七合 白井村



一高四十七拾石斗九升九合多麥白井田町

一高貳百七拾三石斗六合 上座村

一高四貳百七斗九升六合 小竹村

一高三百六拾石斗七升 井野村

一高百六拾石斗六升六合 青菅村

一高百八拾八石斗七升九合 先濟村

一高百六拾貳石斗七升八合 下高野村

一高百拾七石斗三升七合 保品村



一高百六拾九石九斗九升六合

神村

一高七百四拾五石八斗五升九合

赤本村

一高三百九石八斗八升四合

上高野村

一高七百貳拾貳石七斗四升

村上村

一高拾石七斗四升八合

下市場村

一高貳百六拾三石七斗八升六合

上志津村

一高貳百九拾三石六斗三升六合

下志津村

一高百九拾六石六斗六合

畔田村



一高二百三石六斗四升

生谷村

一高百四十九石六斗五合

坂鄉村

一高六百四拾三石六斗六升八合

坂重村

一高武百六拾七石四斗五升四合

伊原新田村

一高七拾六石六斗五升五合

田町

一高四百七拾六石三斗九升三合

瑞木村

一高六拾四石六升

新町

一高武百武拾四石六斗五升零  
山崎村



一高貳拾壹石八斗四升四合

鴉山村

一高四拾六石貳斗壹升貳合

孫勒町

一高百四拾九石貳斗壹升四合

本町

一高二百七拾九石六合

本佐倉村

一高百拾貳石九斗三升九合

本佐倉町

一高二百四拾七石壹升壹合

大蛇村

一高二百六拾石九斗三升四合

高岡村

一高八拾七石壹斗五升五合

上代村



一高武百貳拾石九斗六升九合 馬橋村

一高武百貳拾石零七斗八合 長熊村

一高武百貳拾石貳斗貳升六合 高濟村

一高百拾石八斗二升零合 寒風村

一高百零七石八斗零合 八本村

一高三百九拾石零七斗貳升九合 西浜村

一高百貳拾石九斗九升八合 上勝田村

一高三百九拾石八斗二升貳合 下勝田村



一高百九拾貳石貳斗六升六合

赤戸村

一高百六拾貳石八斗貳升九合

榎戸新田

一高拾三石五斗七合

戸山新田

一高百八石五斗五升七合

高松村

一高六拾貳石六升六合

文遠村

一高拾三石六斗五升六合

厚丸新田

一高八拾八石八斗貳升六合

大園新田

一高三石七斗九升四合

関山新田



一高百拾三石四斗四升貳合

丸坪新田村

一高百石七斗貳升壹合

坪山新田

一高百石貳斗六升四合

上別取村

一高百石拾三石四斗九合

天邊村

一高百拾八石九斗八合

宮本村

一高百拾八石貳斗壹升貳合

本野子村

一高百貳拾七石壹斗四升零 神門村

一高百拾六石九斗五升

小篠塚村



一高武百貳拾叁石九斗叁升壹合 六濟村

一高武百貳拾叁石九斗肆升壹合 城村

一高武百貳拾叁石九斗肆升壹合 石川村

一高武百貳拾叁石九斗肆升壹合 寺濟村

一高武百貳拾叁石九斗肆升壹合 太田村

一高武百貳拾叁石九斗肆升壹合 大篠塚村

一高武百貳拾叁石九斗肆升壹合 物井村

一高武百貳拾叁石九斗肆升壹合 龜濟村



一高武百九拾石六升九合

羽高村

一高七拾石三升九升七合

野田村

一高武百拾石五升四升六合

内里田村

一高四百拾石五升三合

宇形岩村

一高百九拾七石四升三升六合

和良比村

古者和良比村

一高三百七石九升武升七合

麻波村

一高武百七拾九石五升七合

栗山村

一高七拾石六升三合

長岡村



一高七百石斗九升四合

山梨村

一高六百石九斗九升

和田村

一高四百石三斗五升四合五勺五分

上野村

一高三百拾八石斗五升八合

小石本村

一高四百七拾六石九斗六升四合七勺五分

右岡村

一高四百石八斗九合

南波右村

一高四百六拾六石八斗五升四合

中基村

一高三百拾七石八斗

中野村



一高六拾石三斗五升貳合

成山村

一高六百四拾石九斗貳升四合

馬渡村

一高四百三拾石五升貳合

坂戸村

一高八百八拾石六斗六升四合

岩留村

一高三百五拾石七斗九升貳合

岩留町

一高三百六拾石三斗九升

内田村

一高貳百五拾石七斗九升

飯塚村

一高百六拾石貳斗五升貳合

宮内村



一高百六石七升六合

塩子

七曲村

一高百六拾六石五斗五升六合

塩子

岡田村

一高百貳拾八石八升三合

塩子

西津門村

一高百拾五石六斗貳升

塩子

稻葉村

一高貳百九拾五石四斗七升

塩子

根古谷村

一高百九拾四石三斗五升四合

塩子

大谷流村

一高九拾五石四斗五升六合

小谷流村

一高二百六拾八石二斗八合

用草村



一高百四拾七石二斗七升八合 勢田村

一高武百九拾七石二斗七升 東在田村

一高八拾九石二斗七升武合分 右倉村

一高武百六拾九石二斗七升八合 砂村

一高武百武拾四石七斗七升零上 砂村

小以高七方三拾七石武斗武升三合武分五升

平藩郡武百六拾箇村



埴生郡

一高千六百七拾壹石貳升貳合 安食村

一高千百拾八石貳斗九合 酒屯村

一高六百貳拾壹石三升三合 龍角寺村

一高四百拾六石貳斗九升三合 麻生村

一高九百七拾壹石八斗四升九合 須賀村

一高六百六拾壹石貳斗八升貳合 小島田村

一高四百七拾石三斗九升七合 矢口村



一高百九拾四石七斗二升八合 龍臺村

一高貳百拾七石九斗三升七合 安西新田村

一高百八拾九石三斗六升七合 田川村

一高三百二拾石七斗三升三合 具津村

一高六拾九石四斗五升九合 佐野村

一高六百六拾四石九升八合 南羽鳥村

一高千貳百七石九斗九升三合 小羽鳥村

一高百六拾四石三斗五升八合 長沼村



一高三百八拾貳石三斗九升

磯形村

一高九拾貳石三斗六升六合

水掛村

一高四百九拾九石六斗九升七合

幡谷村

一高三百八拾石四斗貳升七合

古室村

一高六百石九斗七升三合

大室村

一高三百八拾石八斗五升零

小泉村

一高貳百八拾石貳斗四升三合

東和泉村

一高三百石九斗貳升八合

西和泉村



一高二百貳拾三石七斗貳升零 成毛村

一高百七拾九石七斗九升零 大生村

一高貳百四拾七石貳升七合 飯岡村

一高百九拾石七斗六升八合 荒海村

一高百六拾四石二斗二升七合 芦田村

一高百三拾四石六斗六升六合 新妻村

一高百七拾九石九斗一升七合 寶田村

一高百拾三石四斗二升七合 上福田村



一高二百拾三石七斗四升五合 下福田村

一高二百拾七石三升四合 大竹村

一高二百九拾九石零斗八升 松崎村

一高二百二拾八石零斗四升六合 押畑村

一高二百七拾貳石六升零合 山口村

一高二百六拾壹石零斗八升零合 郷部村

一高二百六石八斗七升八合 古尾村

一高二百二拾貳石八斗六升零合 下金山村



一高百四拾七石武斗八升

和田村

一高拾二石二斗五升六合

和国新田

一高百二拾五石八斗七升

赤萩村

一高武百五拾武石八斗九升零谷 東合村

一高百拾九石五斗四升七合

国户村

一高百八拾石四斗九升六合

久保村

一高武百九拾二石武斗九升零谷 野毛平村

一高八拾九石四斗七合

馬場村



一高武百三拾貳石六斗九升九合 山代村

一高三百九石九斗五升九合 寺基村

一高四百六拾九石九升三合 成田村

一高百三石七斗七升 成木新田

一高四百八拾七石三斗九升貳合 東和田村

一高百七拾貳石八斗八升三合 西倉倉村

一高百石五斗四升七合 東倉倉村

一高四拾貳石八升六合 卯園新田



一高武百三石五斗四升六合

大山村

一高四百七石五斗六升九合

小菅村

一高武百九拾石四斗六升四合

長田村

一高百四拾石三斗三升六合

堀内村

一高三百九拾石七斗七升八合

駒井野村

一高武百九石三斗九升六合

取香村

一高武百武拾石六斗五升六合

川栗村

一高百八拾石九斗三升六合

畑田村



小高武方千七百石三斗七升六合

植生郡六拾二箇村

香取郡

一高二百三拾九石八斗四升六合 片巻村

一高九百八拾石三斗七升八合 下加納新田

一高武千貳拾六石貳斗七升七合五勺 合江津村



一高百廿八石六斗五升

小浮村

一高百廿三石七斗五升

平川村

一高七拾四石七斗七升

野馬村

一高百八拾八石三斗三合

松崎新田

一高百七拾四石九斗九升

十二間戸村

一高百七拾七石六斗五升

四谷村

一高百六拾二石七斗二升

清之瀨村

一高百九百五石七斗九升

神崎村



一高四百七拾石武斗武升

並本村

一高九百八拾石武斗武升

郡村

一高七百三石武斗武升

大貫村

一高武百拾石武斗武升

立野村

一高四百七拾石武斗武升

桂房村

一高九百七拾石武斗武升

小松村

一高四百八拾石武斗武升

高村

一高六百七拾石武斗武升

名本村



一高八拾八石六升六合

冬父村

一高百六拾八石七斗四升六合

中里村

一高二百六拾貳石貳斗貳升六合

小野村

一高八百貳拾九石貳升

大和田村

一高五百六拾九石八斗七合

高岡村

一高六百拾六石八斗貳升八合

横山村

一高六百八拾七石三斗四升七合

滑川村

一高千三百四石九斗貳升貳合

西大須賀村



一高百九拾八石七斗三升四合 高倉村

一高百百六拾六石武斗升七合 名小倉村

一高百八拾七石七斗七升七合 大菅村

一高武百拾三石九斗七升二合 七沢村

一高百百拾六石七斗七升九合多成井村

一高九拾六石武斗六升武合多 倉水村

一高百三拾四石武斗七升七合 青山村

一高百六拾二石武斗四升七合 中野村



一高七百八拾九石九斗六合

津富浦村

一高武百三石零斗七升零勺七戈

稻荷山村

一高千拾二石武斗零升六合零勺零戈奈戸村

一高百拾八石七斗零合零勺零戈久井崎村

一高武百七拾八石斗零升七合零勺零戈古山村

古山村枝郷

一高百七拾二石六斗八升六合

原宿村

一高武百七拾二石七斗九升七合

地蔵原新田

一高百三拾九石零升六合

武田村



武田村枝郷

一高武百四拾四石七斗武升 新村

一高百武拾武石七斗升九合五 和田村

一高百拾三石三斗四升六合五 毛成村

一高百拾武石七斗升八合五七 栗田村

一高百六拾九石五斗八升四合 堀籠村

一高百九拾四石六斗二升六合 村田村

一高百六拾四石六斗七升 関村

一高百六拾九石 鶴崎村



一高百六拾七石九斗

西坂村

一高百貳拾六石貳斗貳升四合

西郡田村

一高八百九拾六石貳斗三合九勺貳

堀之内村

一高六百八拾五石貳斗八升四合

寺内村

一高六百貳拾三石貳斗九升九合

上小川村

一高三百四石八升九合

片野村

一高千六百六拾八石八斗貳升三合

大戸村

一高七百四石六斗七升八合

山野郷村



一高百六拾貳石貳斗肆升六合五分 玉蓮村

一高百拾八石肆斗柒升六合二分貳釐 新寺村

玉蓮村枝郷

一高百拾九石六斗貳升 岩ヶ崎村

一高百貳拾三石貳斗肆升三勺 本林戸村

一高百拾四石貳斗三升六合 本戸川村

一高百拾九石八斗貳升 谷中村

一高百拾貳石貳斗肆升六合 中嶋村

一高百八石貳斗九升八合 飯沼村



一高百七拾七石二斗八升二合 石納村

一高百貳拾九石二斗八升八合 野間家村

一高百石四斗七升二合

野馬榎原村

一高百石拾石四斗貳升

川尻村

一高百拾石貳斗八合

高谷村

一高百拾九石六斗五升六合

今村

一高百三拾三石貳斗八升二合

曲淵村

一高百貳拾七石九斗二升八合 押砂村



一高二百貳拾五石貳斗三升零 樺向村

一高二百零七石貳斗三升 佐原組新田

一高二百拾九石貳斗八升七合 手賀新田

一高二百拾三石貳斗六升七合 六角村

一高二百零七石八斗六升七合 新田村新田

一高二百拾七石八斗貳升貳合 結佐村

一高二百拾五石貳斗六升八合九勺 上須田村

一高二百貳拾七石貳斗九升貳合 上鴻村



一高八百五拾六石五斗五升五合 西代村

一高四百貳拾四石六斗貳升八合 公筋川村

公筋川村枝郷

一高百拾八石七斗九升八合 卜杭村

一高三百五拾七石貳斗四升貳合 大鴻村

一高貳百四拾四石七斗六升八合 三鴻村

一高貳百貳拾五石八斗五升三合 境鴻村

一高五百六拾石三斗九升八合 扇鴻村

一高六百六石貳斗三升五合 加友洲村



一高七拾二石七斗六升四合

附洲新田

一高三石二斗九升三合

公家洲新田

一高貳百貳拾二石貳斗肆升三合 磯山村

一高百六拾九石八斗七升六合 中洲村

一高百三拾貳石八斗四升八合 長崎村

一高千八百六拾石七斗肆升六合 佐原村

一高千九百七拾石九斗八升貳合 佐原新田

一高千百七拾石六斗肆升三合 篠原村



一高千六百七拾石八升三合貳勺 津野宮村

一高六百九石貳斗貳升四勺 丁子村

一高貳百貳拾石八斗九升八合 吉原村

一高八百零拾石貳斗八升八合 多田村

一高千九拾石貳斗三升九合 香取村

一高七百八拾石三斗貳升九合 新市場村

新市場村枝郷

一高八拾石三斗九合貳勺 谷塚村

新市場村枝郷

一高貳百九石七斗八升九合 新初村



一高百拾八石九升貳合

中村新田

一高貳百七拾七石貳斗六升壹合 返田村

一高八百拾六石五斗二升

牧野村

一高五百拾八石五斗七合

大根村

一高九百七拾八石六升六合

大崎村

一高四百七拾七石四斗六升貳合

與倉村

一高百貳拾九石六斗四升貳合

鳥羽村

一高四百七拾六石六斗七升七合

觀音村



一高武百四拾七石八斗七升武合 長山村

一高百武拾八石八斗五升武合 本矢尾村

一高武百六拾六石九斗三升武合 福田村

一高百九拾七石七斗四升武合 所村

一高百六拾八石九斗九升 橋田村

一高百六拾六石八斗武升武合 南敷村

一高百九拾九石二斗九升武合 南田新田

一高九拾七石八斗武升 補里新田



一高武拾貳石七斗三升六合 西長岡村

一高平八百九拾七石六斗六升六合 伴能村

一高百三拾石八斗七升六合 馬栗村

一高武百六拾石六斗四升六合 横山村

一高三百石 白化村

一高六百三拾石 松子村

一高六百七拾九石九斗六升六合 右岡村

一高四百六拾石六斗六升 一坪田村



一高七百六石三斗五升三合 前林村

一高百四拾七石四斗四升七合 一畑田村

一高貳百四拾六石五升九斗貳升 大門村

一高七拾六石五斗六升三勺貳升 檜木村

一高貳百三拾六石六斗 出沼村

一高百八拾七石貳斗九升 西古内村

一高百六拾八石四斗六升 次浦村

一高百四拾三石八斗八升四合 三倉村



一高武百六石武斗武合

谷三倉村

三倉村枝郷

一高九百八石九斗九升三合武多里沢村

一高百武拾七石四斗五升六合 川毛村

一高百九拾武石三斗三升八合 荒水村

一高百八拾石八斗四升四合 伊地山村

一高七百六拾石七斗三升武合 岩部村

一高百六拾石七斗六升六合 助沢村

一高百三拾武石三斗三升六合武多高萩村



一高百九拾石八斗五升

下小野村

一高百四石八斗八升三合

織幡村

一高九拾三石貳斗

幡陣村

一高百貳拾五石九斗貳升貳斗

油田村

一高貳百拾石七斗八升六合

内野村

一高貳百拾石七斗七升六合七斗

龍谷村

内野村枝郷

一高貳百貳拾九石八斗六升六合

山川村

一高百七拾七石八斗三升六合

白井村



一高武百三拾六石六斗六升

八本村

一高武百六拾石六斗六升

神生村

一高千三百拾石三斗五升武合

田部村

一高百八拾武石六斗六升武合

竹内村

一高百八拾三石武斗六升

赤之井村

一高六百七拾石三斗八升武合

小見村

一高百武拾八石六斗九升七合

川上村

一高百六拾石九升武合

高野村



一高武百石武斗三升谷

羽根川村

一高百石武斗武升九斗七升

下小川村

一高六百拾八石武斗八升九合

虫幡村

一高百七拾石武斗八升四合

本之内村

一高六百拾武石七斗七升七合

上小堀村

一高千七百三拾石七斗八升九合三升

大倉村

一高九百武拾武石七斗七升九合

丁分目村

一高武百九拾石武斗九升六合三升

三ノ分目村



一高百拾五石八斗貳升

下小堰村

下小堰村枝郷

一高百拾五石三斗九升九合

増田村

下小堰村枝郷

一高百八拾石九斗八升四合

富田村

下小堰村枝郷

一高百九拾貳石五斗八升八合

分郷村

一高百七拾石五斗八升四合

大和臺新田

一高百貳拾石

本郷村

本郷村枝郷

一高百石

中浪村

本郷村枝郷

一高百五拾石

野田村



本郷村枝郷

一高二百七拾七石八斗五升六合 八市場村

一高千八拾九石貳斗四升貳合 小見川村

一高貳百六石八斗貳升九合三勺 阿玉川村

一高百貳拾八石三斗五升三合 川尻村

一高百拾石五斗三升貳合 布野村

一高百零拾貳石三斗五升九合九勺 下飯田村

一高百九拾七石五斗 岡飯田村

一高二百零拾七石七斗八升三合 平山村



一高百貳拾七石貳斗七升七合 窪野谷村

一高百貳拾八石四合 高初村

一高百貳拾九石九斗七升七合 大友村

一高七百八拾貳石零斗零升零合三勺 上代村

上代村枝郷

一高百九拾八石貳斗零升零合三勺 船戸村

上代村枝郷

一高百貳拾七石貳斗零升零合三勺 和田村

上代村枝郷

一高百貳拾七石貳斗四升九合五勺 大久保村

一高百九拾三石貳斗四升三合 小貝野村



一高六百四十四石斗二升式合七夕 貝塚村

一高三百式拾三石九斗六升三合 和泉村

一高百拾七石八斗六升六合七夕 五郷内村

一高三百九石六斗七升式合 阿玉之保村

一高六百六拾八石六斗三升七合夕 阿玉之基村

一高千八百三拾石四斗式升六合 府馬村

一高式百六拾石三斗六升三合夕 古内村

一高七百九拾石八斗五升六合 長岡村



一高百貳拾三石二斗四合 仁良村

一高百七拾三石二斗四合 魁山村

一高百九拾八石七斗四升六合 新里村

一高百三石六斗七升六合七勺 大角村

一高千三百三石六斗八升六合七勺 山倉村

一高千貳百拾八石七斗八升六合七勺 松崎村

一高千貳百拾貳石六斗九升六合 西田村

一高九百七拾貳石二斗八升六合 南玉蓮村



一高九百七拾石八升七分

水中村

一高百五拾九石九斗四升六分

河内村

一高八拾八石六斗八升

寺尾村

一高百拾六石五斗七分

高津原村

一高百五拾九石七斗七分

井上山村

一高百九拾六石二斗四升七分

飯篠村

一高百拾八石九斗八升八分

間倉村

一高百五拾六石五斗九分

大原村



一高武百拾九石七斗三升三合 井野村

一高武百拾八石三斗四升零五合 東臺村

一高百拾七石九斗六升六合 漆井村

一高百拾貳石七升七合 中伏野村

一高八拾九石七斗七升六合 東伏野村

一高百拾七石八斗七升 石及田村

一高百拾三石七斗貳升九合七勺 林村

一高百拾石七斗六升三合 石成村



一高百拾三石三斗六升六合零九分 水戸村

一高九拾九石八斗零 千田村

一高九百拾貳石貳斗四升七合 船越村

一高千貳百三拾三石三斗四升 牛尾村

一高百七拾五石三斗七升零合 新井村

一高九拾八石三斗六升二合 市野原村

一高百八拾六石七斗三升八分 寶条村

一高百零拾貳石零斗零升零分零厘二又村



一高武千百七石斗二升八合 篠本村

一高七百三拾石八升八合九勺七文 鴻村

一高千三百三拾石七斗九升八合 多古村

一高八百三拾石八斗六升九合 南中村

一高八拾石七斗七升八合 南和村

一高百九拾石武斗二升九合 南借當村

一高武百五拾石九升七合 南並本村

一高千百六拾石七斗六升八合 右田村



一高武百六拾五石武斗四升三合 八色村

一高百二拾武石斗五升 南神濟村

一高百四拾石武斗九升三合 南山濟村

一高二百四拾九石武斗五升九合五勺 入山濟村

一高二百二拾武石武斗七升七合 大塚村

一高武百六拾石武斗六升三合 全原村

一高百六拾三石武斗武升八合 斤子村

一高九百四拾三石武斗七升八合五勺 飯高村



飯高村支郷

一高九拾九石口才貳升

川崎村

一高貳拾石口升口合

方田村

一高九拾石口才三升口合

安久山村

一高百八拾三石口才四升

小高村

一高百八拾三石口才七升口合多坂村

一高九百貳拾九石口才七升口合三升口合多内山村

一高六拾石口升

新田村

一高百貳拾六石口才九升口合多飯塚村



一高七百七拾石武才七升二合 大寺村

一高六百拾石七升四合九勺五厘 小川村

一高六百拾石七升二合八勺 桐谷村

一高千九拾九石四斗六升二合二勺 福本村

一高六百拾石武才六升八合 南坂内村

一高六百拾石七斗八升三合七勺 松沢村

一高六百拾石六斗八升八合 緒徳寺村

一高六百九拾石六斗六升三勺 溝原村



一高武百四拾八石三斗三升

長形村

一高百貳拾六石八斗六升七合 志高村

一高百貳拾三石七斗七升貳合 赤持村

一高百貳拾七石七斗六升七合 秋田村

一高貳千百六拾石七斗九升貳合 萬力村

一高九百六拾三石八斗九升七合 赤込村

一高千貳百七拾九石七升五合 入野村

一高百九拾石七斗九合 関戸村



一高武千八百三拾八石三斗五升六合 萬歲村

一高武百拾九石三斗八升六合 八重穗村

一高千石百八拾三石九合 夏目村

一高百八拾石三斗七升六合 小南村

一高百三拾九石三斗八升六合 西栗野村

一高武百拾五石九升六合 小座村

一高武百拾八石三斗五升七合 青馬村

一高百武拾石三斗八升 官本村



一高百石拾石九斗九升五合

谷津村

一高百石拾石五升五合

羽計村

一高三百石拾石

麻戸村

一高千石百石拾石五升六合六勺 須賀山村

一高百石拾石五斗五升九合五勺 新宍村

一高百石拾石五斗五升八合 今郡村

一高百石九拾石七斗四升五合 石出村

一高三百石拾石五升四合 今泉村



一高武百貳拾九石四斗九升

諸持村

一高武百壹石壹斗貳升五合

官原村

一高百九拾石

櫻井村

一高百三拾石壹斗壹升六合

東篠井村

一高武百六拾七石壹斗八升

下森戸村

一高百三拾石

富川村

一高百拾壹石貳斗貳升貳合四勺

香取郡武百九拾七箇村



匣境郡

一高百廿拾石二斗五升

惣領村

一高七百拾石五斗四升七合

本戸村

一高百三拾石二斗八升五合

尾島村

一高百九拾石三斗九升四合少原方村

原方村目

一高百廿拾石六斗五升

目録村

上方村目

一高百九拾石八斗五升五合

上原村

一高百廿拾石四斗四升九合

西國新田



一高千貳拾石壹斗壹升壹合貳釐官川村

一高九百三石七斗壹升六合九分栢田村

一高千壹百三拾貳石九斗壹升壹合堀川村

一高百壹拾石貳斗壹升八合新堀村

一高千百九拾石壹斗六升川部村

一高八百貳拾七石壹斗壹升壹合今泉村

一高千壹百三拾石九斗壹升壹合野子村

一高三百八拾石長谷村



一高百八拾石斗升三谷 右濟村

一高百拾九石斗升三谷 登戸村

一高百拾石斗升九谷 東小篠村

一高百拾石斗升三谷 西小篠村

一高百八拾石 萩野村

一高九百拾石斗升三谷 平本村

一高百拾石斗升三谷 東谷村

一高百拾石斗升三谷 上谷中村



一高百九拾三石三斗六升公勺下宿岩村

一高百四拾三石三斗三升六合勺安横須賀村

一高百貳百八拾貳石六斗貳升公勺高村

一高百八拾公勺七升九合勺芝里村

一高七拾九石貳斗七升三合七斗村新田

一高百八拾三石三斗四升六合勺谷中村

一高百六拾七石三斗四合公勺高野村

一高九拾七石三斗七升六合勺時曾根村



一高百一拾八石四斗 母子村

一高百一拾七石二斗六升九勺二分 小田郡村

一高百一拾七石二斗六升九勺二分 柴崎村

一高百一拾七石二斗六升九勺二分 出生村

一高百一拾八石四斗

富下村

一高百一拾六石七斗四升二勺二分 小川臺村

一高百一拾六石四斗六升九勺二分 俵尔戸村

一高百一拾六石四斗六升九勺二分 臺村



一高百拾三石斗九升六合

新村

一高百貳拾貳石貳斗六合三勺

貝塚村

一高千八拾六石七斗七升六合

飯倉村

一高九拾貳石三斗八升六合

田之保村

一高百拾八石斗三升六合三勺

鹿濟村

一高貳百拾石四斗三升六合

久方村

一高百六拾九石三斗四升六合三勺

本積村

一高千貳百拾石三斗四升六合

赤倉村



一高千二百六拾五石二斗七升七合八勺 白市場村

一高貳百貳拾三石九斗零 富谷村

一高六百四十九升八合四勺 籠形田村

一高百五拾石 官本村

一高百拾石七斗六升貳合八勺 生尻村

一高四百六拾石 山素村

一高六百拾石九斗三升 松山村

一高三百拾九石貳斗七升零合 中基村

松山村



一高百拾九石六斗九升二合 富岡村

松村

一高百拾九石貳斗六升四合 長岡村

一高百九拾九石貳斗貳升貳合 大浦村

一高百七拾貳石九斗六升三合 椿村

一高百拾石三斗六升八合 川向村

一高百六拾石八斗六升六合 大塚原村

一高百拾石七斗八升四合 駒込村

一高百三拾石貳斗貳升四合 井上野村



一高武百六拾八石七斗五升

泉川村

一高武百八拾石七斗三合

川口村

一高武百九拾二石武斗七升九合 太田村

一高武百九拾七石九斗五升

春海村

一高武百二拾二石七斗武合四勺 豫敷村

一高武百六拾六石八斗五升武合 新田村

一高武百七斗五升六拾石七斗六升九勺

西境郡

六拾九箇村



海上郡

一高百貳石七斗八合三勺

神宮寺村

一高百六拾九石七升四合

仁玉村

一高百拾六石九斗三升五合勺中宿里村

一高百拾石五斗二升二合七勺 十百市場村

一高百貳拾石

成田村

一高百七拾七石九斗七合二勺 足川村

一高百拾八石七斗五升五合勺 椎名内村



一高武百貳拾六石貳升

野中村

一高武百貳拾三石貳斗貳升貳合

東足洗村

一高武百貳拾貳石貳斗貳升

西足洗村

一高武百貳拾壹石貳斗貳合

細戸村

一高武百九拾七石貳斗貳升貳合

後原村

一高武百九拾六石貳斗貳合

江崎村

一高武百九拾三石九斗貳升貳合

琴田村

一高武百七拾七石貳斗貳升貳合

高生村



一高田百拾石五斗并八合

大間子村

一高田百拾石四斗并六合

長尾村

一高田百貳拾七石七斗并八合

清瀧村

一高田百貳拾七石七斗并貳合

歳世村

一高田百拾九石貳斗九升五合

松ヶ谷村

一高田百貳拾三石七斗并五合

岩井村

一高田百拾石五斗并八合

見廣村

一高田百拾三石七斗五合

地園村



一高武百拾貳石三斗六升七合 倉橋村

一高百拾九石三斗六升七合 榑田村

一高武拾七石 岩崎村

一高千武百拾石九斗六升七合 三川村

一高百拾石九斗七升六合 權田沼村

一高百拾石三斗武升四合 萩園村

一高武百拾石三斗六升七合 横根村

一高百拾石武斗六升九合 平松村



一高百八拾六石斗五升公谷七斗身坊村

一高八拾五石六斗零谷 行内村

一高武百六拾八石零斗 坂岡村

一高武百七拾四石三斗五升零斗 上長井村

一高百九拾五石九斗四升 下長井村

一高千百六拾石零斗八升 八本村

一高百拾五石零斗八升九合 常世田村

一高百九拾八石零斗三升 小濱村



一高武百拾七石口斗九升二合 親田村

一高武百拾三石口斗七升八合 高野村

一高武百拾七石口斗七升七合二勺二撮 三宅村

一高武百拾七石口斗七升六合 岡野臺村

一高武百拾七石武斗武升武合四勺 赤塚村

一高武百拾七石口斗三升二合 三门村

一高武百七拾七石口斗武升二合 中瀧村

一高武百拾三石口斗七升二合 岩波野新田



一高百拾石斗并三谷 正明寺村

一高百拾石斗并八谷 永本臺村

一高百九拾石斗 忍村

一高百拾石斗并合等夕等夕 塚本村

一高百九拾石斗并七合夕 小船本村

一高百八拾石斗并合等夕等夕 野尻村

一高百七拾石斗并合等夕等夕 高田村

一高百六拾石斗并合等夕等夕 芦崎村



一高百貳拾石八斗九升九合

餘山村

一高百六拾石三斗五升五合

柴濟村

一高百貳拾石七斗貳合

日市場村

一高八拾石四合

垣根村

一高百八拾石七斗九升六合

松岸村

一高百八拾九石三斗三升

長塚村

一高百六拾石三斗三升

本城村

一高百八拾石七斗九升

松本村



一高武音拾老石七斗武升谷多安今官村

一高音拾谷老斗升谷多安荒野村

一高百六石老斗老升三谷 新生村

一高八拾老石九斗三升四 坂沼村

一高九百拾老石老斗升谷多安高神村

一高音拾老石老斗升谷多安小川村

一高音拾老石武斗升谷多安高田村

一高音拾老石武斗升谷多安三崎村



小高武方六千七百三拾貳石三斗六升九合九勺七分

海上郡 七拾壹箇村

高都合六拾分千六拾貳石三斗六升九合九勺七分

村數千六百貳拾三箇村

天保五年甲午十二月

明樂飛驒守

牧野中務

相本兵五郎





