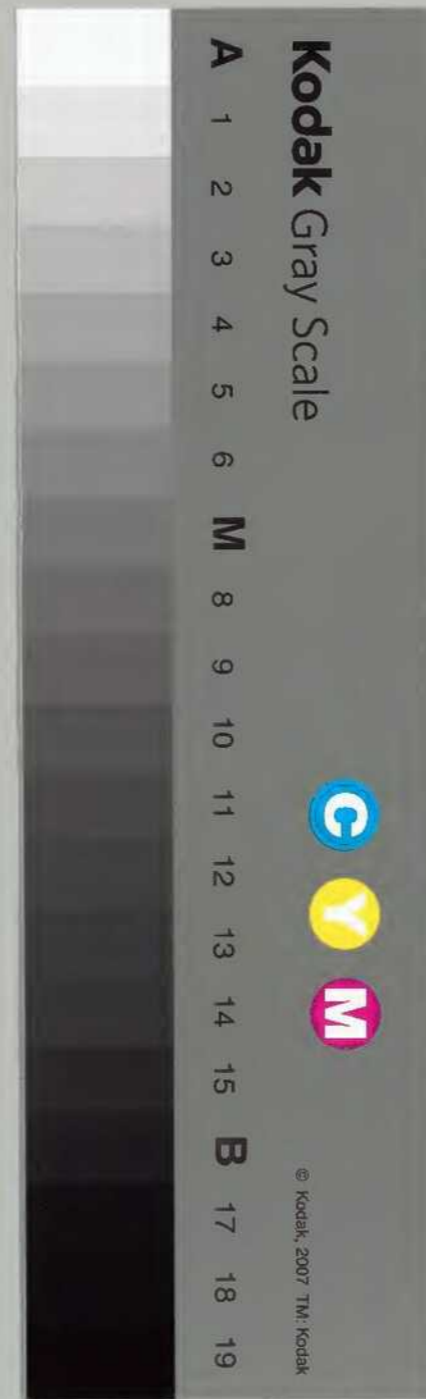


常陸國郷帳

内閣文庫	和書
三〇三七	冊
八五七	號
毛番	架
二七	

二十一

内閣文庫	
番號	和 3037
冊數	85 (21)
函號	176 281



糊などで貼り付けられている部分がめくれない箇所があります。

綴じ部(喉部分)の文字など不鮮明な箇所があります。

常陸國

茨城郡



一高三字七拾五石三斗九升二合

常葉村

一高六石四拾二石九斗九升七合

濱田村

和三。三七號

一高田百貳拾七石九斗貳升八合 細谷村

一高田百七拾六石九斗六升三合 浪井村

一高田百八拾七石三斗七升四合七勺 吉浪村

一高田百六拾石六斗五升 上野村西

一高田百六拾石八升 上野村東

一高田百六拾八石貳斗五升五合 下野村

一高田百六拾三石四斗六升貳合 中野村

一高田百六拾九石貳斗四升三合 下野村

一高六百貳拾七石貳斗貳升貳合 小泉村

一高千百貳拾八石九斗貳升貳合 川又村

一高貳百貳拾八石貳斗貳升七合 飯沼村

一高八百七拾五石貳斗四升七合 塩崎村

一高八百九石貳斗貳升貳合 鴻田村

一高六百七拾三石六斗九升貳合 平戸村

一高千二拾八石貳斗七升九合 大津村

一高三百四石七斗貳升 东前村

一高千百六石七升八合

栗崎村

古者大畝
大場村
武子村
新田村

一高千百三拾石七斗四升六合

大場村

大場村
田

一高百三拾石七斗三合

鴻新田

一高百九拾石四斗七升

下入野村

一高百七石七斗五合

本林戸村

一高六百六拾石四斗九升五合

石川村

一高百貳拾九石八斗三合

六反田村

一高百六拾三石四斗七升貳合

谷田村

一高千六百拾貳石貳斗六升三合 坂戸村

一高二百拾壹石九斗七升七合 古宍村

一高千七百三拾三石九斗 吉田村

一高百八拾石貳斗六合 若手村

一高九百貳拾石六升貳合 上石崎村

一高五百五拾石五斗貳升六合 中石崎村

一高六百六拾石貳斗五升四合 下石崎村

一高百貳拾九石三升六合 本澤新田

一高八拾七石七升九合

茂澤新田

一高貳百貳拾七石六升九合

赤澤村

古者梳沢村

一高百七十九石三升六合

福沢村

古者拂沢村

一高貳百八拾七石七升貳合

富沢村

一高七百貳拾七石三升六合

子波村

古者子波村
子波新田
貳合

一高貳百拾七石貳升四合

笠原新田

一高百七拾七石三升六合

東野新田

一高二百拾七石三升六合

小吹村

一高千六百八石六斗六合

見川村

一高七百三拾七石六斗六合

見和村

古者三和村

一高百七拾五石六斗六合

袴塚村

一高二百六拾八石六斗三合

赤塚村

一高千二百七石六斗九升七合

下渡村

一高八百三拾八石七斗七升七合

基渡村

一高七百九拾三石六斗八升三合

堀村

一高百貳拾貳石六斗六升六合

中丸村

一高六百三拾石六斗二升六合 田口村

一高千六百拾石六斗七升 田野村

古者大野村

一高千八百武石七斗六升七合 坂富村

古者 坂富村 武分村

一高八百拾石武斗八升三合 成沢村

古者又熊村

一高七百五拾石七斗四升七合 全隈村

一高千五拾石九斗九升三合 岩根村

一高千八拾石八斗七升 友井村

一高千武百拾石七斗七升 増井村

右者上河西村

一高千四百六拾九石七斗五升零谷 上河西村

右者中河西村

一高六百三石五斗八升零谷 下河西村

一高六百八拾石零斗九升零谷 晴見河村

一高六百拾三石九斗三升零谷 上青村

一高六百八拾石零斗九谷 下青村

一高六百八拾九石三斗六升七谷 上泉村

一高六百五拾石零斗零谷 石塚村

一高六百八拾石八升九谷 上坪村

一高九百貳拾叁石貳斗貳升叁合 下坪村

古者粟歸村

一高千百貳拾叁石貳斗貳升七合 西梁村

一高千六百貳拾石貳斗貳升六合 大山村

一高七百六拾八石貳斗六升八合 孫根村

一高三百八拾石九斗七升貳合 高根村

一高八百三拾叁石八斗六升三合 上坑澤村

一高八百貳拾九石四斗貳升八合 下坑澤村

一高三百貳拾九石四斗九升九合 岩松村

一高六百拾石五合

赤澤村

一高六百九拾石九升六合

栲山村

一高七百貳拾石貳升六合

上俣野村

一高千貳百拾石七升七合

下俣野村

一高百九拾石六升七合

觀世音村

一高九百七拾石三升六合

高野村

一高千九拾石貳升六合

塩子村

一高八百八拾石六升七合

小勝村

一高七百拾八石五斗七升

上右内村

一高貳百拾石九斗三升九合

上小坂村

一高三百拾石九斗六升六合

野田村

一高貳百拾石九斗八升九合

宗田村

一高七百拾石九斗貳升四合

高之村

一高千石百八拾石五斗九升六合

北方村

一高貳百拾石五斗七升九合

下小坂村

一高九百貳拾石五斗五升九合

下右内村

一高七拾九石二斗五升九合

安渡

古者安渡新田村
下古内村之目

一高百拾石七斗五升六合

儀野村

一高貳年七拾七石貳斗五升七合

上ノ野村

一高百拾石二斗五升七合

本葉木村

一高百拾石六斗五升八合

三ノ野村

一高百拾石八斗貳升七合

谷津村

一高貳百二拾八石二斗貳升六合

黒儀村

一高百拾七石二斗八升九合

三野橋村

一高武百六拾五石三斗九升八合 牛伏村

一高武百七拾貳石三斗五合六勺 田鴻村

一高千七拾七石七斗九升七合六勺 加倉井村

一高百九拾五石貳斗五升四合 大塚村

一高千七拾五石九斗六升八合 大足村

一高百六石四斗八升八合 金谷村

一高武百七拾八石四斗貳升五合 筑地村

一高百七拾五石貳斗六合六勺 版橋村

一高千二百六拾石七升六谷 河和田村

一高貳百七拾石貳斗七升八谷 萱場新田

一高七拾八石六斗七升六谷 高野村

一高百三拾石七斗七升貳谷 田澤村

一高千四百貳拾石六斗五升六谷 鯉淵村

鯉淵村枝郷

一高百九拾九石七斗六升四谷 下野新田

一高七拾石貳斗貳谷 込友村

一高百八石四斗四升九谷 常井村

一高百七拾石七斗貳合 平瀬村

一高千貳百七拾貳石七斗肆合 大戸村

一高七拾石七斗九升三合 馬渡村

一高百拾石七斗九合 前田村

右者上野村

一高百七拾石貳斗七升七合 桂塚村

一高七百八拾石七斗六合 長岡村

一高貳百九拾石九斗九升四合 谷田郡村

一高千五拾石四斗貳合 小鷲村

一高七百七拾石武才五合

古者奥野谷村

奥谷村

一高七百七拾石武才六升六合

鴻田村

一高七百九拾石武才九升七合

神谷村

一高六百七拾石武才四升四合

古者多羽田村
古者奥野谷村

多羽田村

一高六百七拾石武才六升六合

秋葉村

一高六百七拾石武才六升七合

足黒村

一高六百七拾石武才七升七合

小幡村

一高六百七拾石武才七升七合

古者西郷地村

西郷地村

一高百石武斗武升

下座村

一高武百武拾九石武斗武升谷

上雨谷村

一高百石拾七石武斗武升谷

下雨谷村

一高武百石拾武石武斗武升谷

世樂村

一高武百武拾石武斗武升谷

茶高村

一高武百九拾武石武斗武升谷

一高武百七拾三石武斗武升谷

初室村

一高武百武拾七石武斗武升谷

堅倉村

古者片倉村

一高武百六拾貳石斗五升八合 佐々新田

一高武百九拾貳石斗九合 上原新田

一高武百三拾三石斗六升七合 生井沢村

一高武百零石斗七升 前原村

一高武百三拾三石斗五升三合 版岡村

一高武百三拾八石斗七升貳合 上合村

一高千五拾三石斗六合 下台新田

一高百三拾三石斗七合 倉敷村

古者 下台新田 武分村

古者 倉敷村 武分村 花園新田村

一高百貳拾石四斗九升

与澤村

一高貳百拾七石四斗三升五合

外之百新田

与沢村枝郷

一高百石四斗六升貳合

山野村

一高三百拾石九升九合

膳谷村

一高百石八斗九升六合

小埜村

一高百石拾石七升四合

馬場村

一高千石拾九石四斗九升三合

小川村

一高六百拾石貳斗三升九合

川戸村

一高言拾壹石斗七升七合夕 立延村

一高言九拾壹石斗九升九合 野田村

一高武百石拾壹石斗七升七合夕 官田村

一高言拾壹石斗九升九合夕 口卷村

一高武百石九拾壹石斗九升九合夕 三箇村

一高武百石七拾壹石斗九升九合 玉瑞田村

一高百武拾壹石斗六升七合 中野谷村

一高武百石九拾壹石斗八升九合 馬場村

一高千六拾三石七斗七合

竹原上鄉村

一高七百六拾八石九斗九升七合七勺

竹原中鄉村

古者竹原中鄉村

一高貳百拾八石五斗五升

竹原新田村

一高百九拾四石七斗五升四合八勺

中基村

一高百八拾七石三斗三升三合

花野井村

一高百零拾石七斗貳升三合

小曾納村

一高百拾石六斗六升四合

大谷村

一高百九拾石九斗四升貳合

羽鳥村

一 五高

新治郡成井村之内

成井新田村

一 高千六百三拾石七斗九升九合 泉村

一 高六百三拾石七斗六升

市野谷村

一 高千八百七拾石九斗七升六合 岩間上郷

一 高武千九拾石三斗七升六合

岩間下村

一 高四百七拾石三斗八升八合

右原村

一 高八百九拾石三斗五升七合 上木堂田村

一 高武百拾石八斗九升六合

下木堂田村

一高首石口斗六升九合

小泉村

一高首三拾石六斗七升九合

大胡山村

一高首六拾石七斗八升四合

古師村

一高首八拾石七斗四升九合

上押多村

一高首七拾石六斗七升四合

下押多村

一高首拾石七斗四升六合

大笹新田

下押多村

一高首六拾石六斗九升四合

上安居村

古者上安居村

一高首石八合七勺

下安居村

古者下安居村

下安居村之内

一高百拾石二升三升三合四升 手堀新田村

下安居村之内

一高百石五升六升七升 高田新田村

一高百石拾石二升三升四升 本郷村

一高百石拾石五升六升七升八升 下飯沼村

一高百九拾石五升六升七升 上飯沼村

一高百石拾石七升八升九合 下古師村

一高百七拾石七升八升九合 越安村

一高百七拾石七升四升五合六升 駒渡村

一高九拾石武斗外谷

菅原村

一高拾貳石武斗外谷

野曾村

一高拾貳石武斗外谷

栗濟村

一高貳拾石武斗外谷

川又村

一高百拾石武斗外谷

柏井村

一高百七拾石武斗外谷

仁古田村

一高貳百八拾石武斗外谷

長渡路村

一高百拾七石武斗外谷

湯濟村

一高百三拾五石九斗七合

任右村

一高百六拾五石六斗貳升

随分村

一高百拾五石七斗九升四合

五平村

一高百九拾貳石五斗六升四合多 碓巢村

一高百七拾貳石九斗六升七合

矢野下村

右者橋濱村

一高百六拾石貳斗五升七合

橋爪村

一高百五拾五石七斗貳合

平町村

一高百六拾五石六升四合

左田町村

一高首武拾八石斗谷

友部村

一高武首拾九石斗谷

子越村

一高千首拾石斗谷

上市屯村

一高首拾石斗谷

上市屯村

一高首拾石斗谷

日草場村

一高千七百七拾三石斗谷

市原村

一高千八百六拾武石斗谷

小原村

一高三百七拾石斗谷

小林村

一高武百七拾石九升

东尾園村

一高百拾九石二斗四升七合

内原村

一高百貳拾貳石八斗六合

三湯村

一高百八拾六石九斗貳升八合 中原村

一高七百拾九石二斗四升九合

有架村

一高千四百拾貳石九斗九升六合多 松崎村

一高千貳百三拾七石二斗貳升六合多 池野村

一高千百七拾貳石二斗四升四合 大橋村

一高千石拾九石計九升七合

福田村

一高百九拾石計九升六合

大網村

一高百石拾式石計九升六合

徳茂村

一高式百石計六合

赤堀村

一高式百石拾石計九升九合

石寺村

一高百石拾石計八升八合

坂田村

一高百石拾石計七合

大淵村

一高式百石計八合

金井村

一高武百拾九石八斗五升

日澤村

一高百拾三石四斗五升九合

間黑村

一高百零石九合

寺濟村

一高百拾六石四斗五升六合

赤澤村

一高百拾八石三斗八合

甲山村

一高百拾石零斗五升九合

阿波陀村

一高百七拾六石九斗六升六合

古所村

一高百九拾貳石四斗五升六合

石井村

一高千百三拾五石六斗五升六合 箱田村

一高七百三拾石四斗五合 片庭村

一高百三拾石七斗九升三合 坂岡村

一高百三拾石七斗七升三合 坂塚村

一高七百三拾九石六斗六升三合 下箱田村

一高千七百三拾石七斗三合 東栖村

一高七百九石六斗五升六合 吉原村

一高千六百三拾石七斗八升六合 本戸村

一高八百九拾三石二斗五升 田上村

一高六百七拾七石二斗四升二合 関戸村

一高七百零拾八石二斗五升五合 上稻田村

一高貳百七拾七石二斗七升六合 大郷村

一高八百九拾八石二斗九升四合 中山村

一高六百八拾四石二斗五升二合 今泉村

一高四百九拾石二斗八合 本植村

一高三百九拾九石二斗八合 横田村

一高百廿七斗三升五合

曾根村

一高貳百貳拾石三斗五升八合

高幡村

一高百貳拾石五升

松田村

一高百貳拾石三斗七升

橋本村

一高百六拾石三斗七升貳合

水戸村

一高貳百三拾石六斗五升八合

青柳村

一高八百六拾石三斗貳升三合

友部村

一高七百六拾石三斗七升六合

加茂部村

一高七百九拾三石斗七升三合 小塚村

一高七百八拾九石斗九升九合 大月村

一高七百七拾六石斗九升八合 坂本村

一高七百九拾四石斗七升三合 山口村

一高七百貳拾五石斗貳升三合 小塚村

一高七百六拾石斗三合 池無村

一高六百三拾三石斗升三合 平澤村

一高六百八拾九石斗九升九合 福濟村

一高百拾七石六升九勺

間中村

一高百石三升七勺八合

森岡村

一高百三拾七石三升九合

飯田村

一高百九石八升六勺九合

稻村

一高百六拾八石七升七合

磯部村

一高百拾八石四升五合

谷中村

一高百拾九石五升五合

岩瀬村

一高百拾九石三升七合

大岡村

一高百六拾石七升七合

入野村

一高千拾三石七升

門毛村

一高百七拾石三升九升

中里村

一高千六拾三石四升八合

富谷村

一高百拾五石九升

秋田村

一高百六拾石三升九升

久原村

一高百貳拾石四升八合

飯淵村

一高千貳拾七石七升三合

大泉村

一高百八拾九石六斗二升六合 堀上村

一高百八拾貳石六斗六升六合 坂岡村

一高百七拾石七斗九升六合 本郷村

一高百七拾七石七斗五升六合 下泉村

一高百貳拾貳石九斗八合 上野新田村

一高百拾石七斗四合 中泉村

一高百貳拾石六斗五升六合 小幡村

一高百九拾石七斗三升六合 富岡村

一高貳百九拾七石五斗五升五合 西新田村

一高貳百五拾四石貳斗四升八合 本新田村

一高貳百貳拾四石五斗七升貳合 大田村

一高九拾貳石九斗四升六合 上野原新田

一高六拾八石五斗八升五合 前新田

一高拾八石六斗六升九合 榑場美新田

小高拾七石五斗拾貳石五斗七升九合 少野

茨城郡三音口箇村

那珂郡

一高貳千六百拾五石八斗七升六勺 淺村

一高千九拾石七斗八升二勺 平磯村

一高七百九拾貳石六合 那田野村

一高六百六拾五石七合 新濱村

一高七百八拾石七斗八升 馬渡村

一高百貳拾七石七斗七升四勺 馬渡村外留

馬渡村外留

一高百六拾貳石九斗七升七勺 長砂村

一高二百九拾五石九斗五合

照沼村

一高八百拾五石八斗八合

足濟村

古者村松村

一高六百八拾貳石九斗貳升貳合

村松西宮村

村松村分郷

一高七百六拾六石七斗七升六合

村松东宮村

一高千百拾四石貳升三合

石神自方村

古者小河原村

一高六百拾九石貳升九合

石神豊岡村

一高四百拾五石八斗貳合

鹿下村

一高九百六石六斗五升

石神内宿村

一高千二百九石八斗四升三合

石神外宿村

一高武百七拾六石六斗九升三合

舟石川村

一高武百拾六石四升五合

松場村

一高百武拾四石八斗四升八合

須和間村

一高九百六拾八石六斗六合

高野村

一高二百拾三石二斗三升武合

上高場村

一高百九拾石三升九合

下高場村

一高二百武拾武石七斗五升七合

外野村

一高二百八石に昇八合 大鴻村

一高貳百拾石に昇六合 外所村

一高八百六拾石に昇七合 中根村

一高六百拾貳石に昇四合 中根村

中根村分郷

一高九百五拾九石に昇七合 柳澤村

右者三多田村

一高千四百八拾石に昇三合 三友田村

一高貳百七拾石に昇三合 金上村

一高千四百七拾石に昇八合 勝倉村

一高四首六石武才七升冬合

武田村

一高四首六拾七石武才五升武合

堀口村

一高千三百三拾八石武才九升冬合

枝川村

一高九百七拾七石武才九升武合

市毛村

一高四首武拾武石九才九升冬合

田原村

一高四首武拾石三才四升武合

稻田村

一高七百七拾七石武才九升冬合

澤村

一高三百七拾七石三才九升冬合

堀村

一高六百三石八斗貳升九合 横塚村

一高六百拾石九斗貳升貳合 松村

一高三百貳拾三石七升八合 白山村

一高千百八拾石四斗九升三合 本条濟村

高田村三ヶ村
高岡原村

一高千二百貳拾八石貳升七合 額田村

一高貳千壹百貳拾石貳斗貳升六合 菅谷村

一高七百七拾石四斗四合 後巻村

一高千貳百六拾石七斗三升零 中巻村

一高千百六拾八石三升九合 津田村

一高千九百九拾三石 青柳村

一高千八百八拾四石九升五升武合 西蓮寺村

一高武百九拾三石三合 東本倉村

一高八百八拾八石三升武升武合 西本倉村

一高武百七拾武石三升七升武合 上河内村

一高九百八石三升武升 中河内村

一高百六石三升武合 豊嶽村

右者 豊嶽村
豊嶽村 武合村

一高九百三拾七石三斗三升六合 福田村

一高千石七拾石七斗三升六合 德巢村

古者版田村
版田新田村
武多村

一高千石拾七石三斗三合 版田村

一高千八百三拾石七斗三升六合 田谷村

一高千九拾石七斗三升六合 上國井村

一高千六百八石三斗九升六合 下國井村

一高武千石拾石七斗三升六合 戸村

一高七百六石三斗六合 戸濟村

一高七百貳拾石六斗三合

中里村

一高六百六拾三石六斗

中岡村

一高千二百九拾九石三斗三合

南酒出村

一高七百拾石三斗六合

北酒出村

一高千六百拾貳石七斗九升零

門部村

一高六百六拾三石六斗七合

磯濟村

一高千八百三拾石九斗六升

瓜連村

一高千貳拾石七斗四合

古徳村

古者靜村

一高八拾石六斗貳升貳合

志津村

一高六拾石貳升貳合

田濟村

一高四拾石八斗八升貳合

左内村

一高六拾貳石六斗貳升貳合

下内村

一高四拾九石六斗貳升貳合

向山村

一高貳拾貳石八斗貳升

高野村

一高四拾石九斗貳升七合

善提村

一高九拾貳石八斗貳升貳合

上岩瀬村

一高六百九拾九石二斗二升六合 下岩瀬村

一高千百貳拾貳石七斗六合 下大塚村

一高百貳拾貳石九斗七升八合 下根木村

一高七百六拾七石貳斗八合 泉村

右者前山本村

一高千百六拾石四斗六升六合 下留野村

一高貳千六百八拾石三斗八升六合 下高村

一高百拾石貳斗七升六合 上村田村

一高九百拾石七斗四升 下村田村

古者忠中戸村

一高武百八拾石八斗式并石谷 福山村

一高千石拾石八斗并石谷 小場村

一高九百七拾石八斗并石谷 石澤村

一高八百拾九石九斗并石谷 横瀬村

古者久慈戸村

一高三百拾石八斗式并石谷 久慈岡村

一高武百拾石八斗并石谷 上根中村

一高六百八拾石九斗并石谷 岩崎村

一高八百七石八斗并石谷 上大賀村

一高百廿八石七斗五升四合 小祝村

古者別所村

一高百廿八石七斗三升 富谷村

一高百廿九石七斗五升四合 東野村

一高百廿七石三斗六升四合 八田村

一高百廿六石六斗五升四合 菅又村

一高百廿五石七斗八升七合 引田村

一高百廿七石五斗五升八合 小野村

古者三斗村

一高百廿四石三斗六合 福鴻村

一高七百六拾九石二升七升七合 野口平村

一高千八拾五石七斗七升三合 野口村

一高四百拾九石二斗四升七合 門井村

一高四百六拾貳石六斗三升五合 大島村

一高四百六拾三石二升六合 形聖村

右者古蹟村

一高貳百四拾三石五斗八升九合 金井村

一高百九拾石八升 法性寺村

一高七百八拾貳石九斗四升九合 國長村

一高百八拾石武斗六升七合 長倉村

一高百零拾石武斗四升四合 福岡村

一高二百拾石七升七合 吉丸村

一高貳百零拾石武斗六升七合 中居村

一高二百零拾石武斗七升七合 秋田村

一高七百貳拾九石武斗七升七合 野田村

一高六百三拾石武斗七升七合 子田村

一高四百貳拾三石武斗五升七合 入本郷村

一高台百拾九石九升武谷

大岩村

一高台百拾六石武升二升谷

油河内村

一高台百拾七石二升九升谷

小松村

一高台百拾四石九升九升谷

松野家村

一高台百拾五石二升七谷

小玉村

一高台百拾武石二升八谷

小瀬沢村

一高台百武百九拾五石七升六谷

上小瀬村

一高台百三拾六石二升八谷

下小瀬村

一高六百七拾七石七斗七升四合 西墮子村

一高千八拾五石七斗七升六合 北墮子村

一高七百七拾石九斗八升二合 上寺田村

一高八百八拾石八斗七升四合 下寺田村

一高千貳百九拾石七斗七升四合 野上村

一高貳千貳拾石七斗七升四合 山方村

一高壹百八拾石三斗九合 舟生村

一高壹百八拾石九升貳合 長沢村

一高二百八拾石武井八谷 氷之澤村

一高二百七拾石武井八谷 上橋沢村

一高九百二拾石武井八谷 下橋沢村

一高千三百八拾石武井八谷 高部村

一高武百二拾石武井八谷 入橋沢村

一高百八拾石武井八谷 小田野村

右者鳥子村

一高千武百石武井八谷 能鳥子村

小高拾石武井八谷 武井八谷

那珂郡百字拾貳箇村

久慈郡

一高千旨百拾六石貳九升六合 久慈村

一高百三拾五石貳斗七升 南高野村

一高百貳拾九石八斗七升六合 留村

一高貳百貳拾七石貳斗貳升貳合 児鴻村

一高貳百七拾六石貳斗九升貳合 茂宮村

一高貳百貳拾六石貳斗七升七合 石名坂村

一高七百六拾六石貳斗貳升三合 大橋村

一高七百七拾三石貳斗八升貳合 田中中村

一高三百六拾七石九升貳合 竹尾村

一高三百貳拾六石貳斗貳合 下土原村

一高九百六拾八石貳斗六升三合 釋迦堂村

一高武百武拾九石三斗六合

右者押切村

堅磐村

一高百武拾九石九斗六升七合

上本内村

一高武百武石六升四合

落合村

一高百拾九石三斗八升八合

岡田村

一高武百七拾九石七斗六升

澤目村

一高千百武拾八石三斗六升

小目村

右者丹波村

一高百九拾石三斗九升六合

子繩村

一高百七拾石三斗三升六合

大森村

一高八百九拾七石二升二升武合 瀬谷村

一高貳百拾八石二升二合 真弓村

一高千石拾七石二升九升 飛田村

一高九百五十九石二升二合 高貫村

一高七百四拾石八升七升八合 備村

一高六百四拾石七升四合 小澤村

一高千貳百拾石貳升貳合 内田村

一高千八拾石貳升六升九合 上川合村

一高七百貳拾石九斗六合

下川倉村

一高千貳拾八石貳斗八升八合

磯部村

古者三塚村

一高六百三拾石五斗五升三合

三友村

一高貳千六百貳拾石五斗五升零 右田村

一高七百九拾石五斗七升六合

馬場村

古者林村

一高六百六拾石八斗四升

西宮村

一高四百六拾石七斗三升四合

田渡村

一高四百六拾石八斗五升七合

長谷村

一高百六拾七石二斗八升四合 白羽村

一高百七石六升四合 茅根村

一高百八拾七石二斗九升七合 里野宮村

一高百貳拾石九斗七升六合 瑞龍村

瑞龍村分郷

一高百拾石九斗二升二合 澤山村

一高百二拾八石二斗七升七合 小野村

一高百二拾石七升九合 新宿村

一高百貳拾石七斗九升七合 稻本村

一高千百拾六石三斗貳升六合 谷河原村

一高六百九拾貳石三斗七合 西赤原村

一高千貳百拾三石七斗六升九合 鴻村

一高千三百八拾三石三斗八升三合 小鴻村

一高八百拾九石七斗貳升九合 中野村

一高千貳百拾八石九斗三升 川鴻村

一高四百七拾石貳斗貳升三合 上新地村

一高貳百六拾五石七斗六升三合 下新地村

古者藥屋村

一高七百石五斗七升六合

茶谷村

一高千六百七拾貳石貳斗肆升九合 大里村

一高千六百七拾八石五斗八升八合 天神栴村

一高九百五拾八石七斗九升七合 友田村

一高二百七拾八石七斗八升貳合 大平村

一高二百六拾八石五斗肆升壹合 増井村

一高千百七拾六石八斗貳升壹合 大門村

一高二百七拾七石五斗九升六合 常福寺村

一高百三拾五石武斗四升九合

赤須村

一高百八拾八石武斗七升七合

妻友村

一高七百三拾五石三斗七升六合

町尾村

一高武百七拾五石七斗四升七合

良子村

一高百六石武斗四升九合

平山村

一高武百三拾五石武斗八升七合

東河内村

一高百六拾八石武斗五升四合

入江間村

一高百拾九石三斗九升七合

筈目村

一高六百八拾二石貳斗六升

古者 赤根村 菅村 四ヶ村
深萩村 吳坪村

中深萩村

一高七百六拾九石貳斗貳升壹合

古者 下膳村 河原野村 四ヶ村
坂野村 細田村

上深萩村

一高九百六拾二石貳斗八升壹合

古者 細ヶ浜村 若折村 五ヶ村
東上岡村 岡丁村 西上岡村

下深萩村

一高六百七拾八石二斗七升貳合

東深萩村

一高千百六拾貳石六升七合

中深萩村

一高六百六拾七石九斗三升六合

西深萩村

一高六百四拾七石貳斗九合

町田村

一高六百貳拾八石六斗九合 國安村

一高百九拾七石武斗七升七合 西河内村

一高百拾石八斗八升七合 西河内村

一高百拾石七斗八升七合 西河内村

一高百八拾石七斗七升七合 水瀬村

一高百三拾石三升八合 松平村

一高百三拾石七斗七升七合 和田村

一高七百九拾九石七斗八升七合 芦田村

一高七百六拾九石七斗九升七合 東蓮寺村

一高七百七拾七石二斗三升定谷 岩子村

一高六百貳拾六石九斗五升貳合 玉蓮村

一高九百九拾九石零斗八升八合 久并村

一高四百七拾九石七斗六升七合 高枋村

一高千四百石二斗六升九合 大方村

一高四拾貳石二斗六升七合 麻河系村

一高六百拾二石七斗八升七合 苑房村

一高七百零拾八石八升三合 富岡村

古者櫻村

一高六百六拾貳石三斗五升九合 竹合村

一高六百貳拾貳石四斗零升零 箕村

一高九百八拾五石貳斗三升九合 小倉村

一高六百四拾石八斗五升零 塩原村

一高六百七拾四石八斗三合 原野口村

一高七拾八石六斗六升七合 父全額村

一高七百七拾石八合 上利首村

一高千貳拾五石四斗九合 中利首村

一高七百九拾貳石七斗貳升

下利貞村

一高貳百八拾三石貳斗貳升七合

千五村

一高貳百七拾四石四斗五升八合

棚谷村

一高六百五拾三石九升九合

和久村

一高八百四石八斗五合

赤土村

一高千餘石三斗九升五合

上宮岡村

一高七百九拾四石七斗七升

下宮岡村

一高百餘石貳斗八升五合

東谷村

一高八百五拾二石四升

小貫村

一高九拾六石五斗七升二合

生井澤村

一高百貳拾石三斗

押沼村

一高六百拾石八斗五升五合

西野内村

一高百拾七石三斗四升八合

長貫村

一高七拾七石三斗五升四合

梶畑村

一高千百三拾貳石五斗七升

諸澤村

一高九百八拾七石五斗三升貳合

下小川村

一高二百七拾六石五斗五升七合 西合村

古者進系畑村

一高百七拾七石二斗七升七合 富根村

一高百八拾三石九斗四升六合 田野村

高倉村枝郷

一高百石三斗三升六合 武弓新田村

一高貳千八百拾六石五斗八升貳合 天下野村

一高九百拾五石三斗七升八合 高倉村

一高千七百六拾三石三斗四升六合 須友村

一高百六拾貳石三斗貳升 大澤村

一高八拾五石六斗五升三合

塩澤新田

右者塩澤村

一高二拾五石二斗四升三合

下津原村

一高二拾石二斗四升七合

南田氣村

一高貳拾九石九斗八升九合

北田氣村

一高百六拾九石二斗六升三合

久野瀬村

一高七百八拾九石九斗四升

袋田村

一高千七百拾九石九斗六升三合

小生瀬村

一高八百七拾五石六斗五升八合

高菜村

一高千六百七拾三石五斗五升合 大野村

一高千百拾三石八斗六升 大生瀬村

一高千三石九斗三升五合 池田村

一高七百八拾三石五斗八合 大子村

一高三拾六石五斗五升六合 槐澤新田

大子村枝脚

一高四百三拾四石八斗八合 上澤村

一高七百六拾三石五斗八合 山田村

一高七百五拾八石八斗四升六合 朽原村

一高九百石之計七升三合

相川村

古者相川新田

一高七拾七石六斗四合

相川新田

一高九百拾石八斗貳升貳合

上合澤村

古者中合澤村

一高千九拾三石八斗六升三合

岡田村

一高六百三拾石九斗貳升八合

埴村

一高千壹百貳拾石三斗六升六合

虎貫村

一高七百貳拾石八斗貳升三合

初原村

一高六百七拾七石貳斗六升六合

菅野倉村

一高百九拾九石二斗五升五合 高岡村

一高百二拾九石五升 中谷田村

一高百五拾石八斗九升 下谷田村

一高百二拾石七斗六升六合 淺川村

一高百六拾七石二斗三升五合 眞如村

一高百六石三斗五升六合 川山村

一高百拾六石七斗五升八合 三ヶ草村

一高百七拾石五斗四合 下野宮村

一高武百九拾石武斗八升九合 田野草村

一高武百六拾七石九斗七升四合 澤又村

古者黑沢中郷村

一高六百六拾石武斗三升八合 中郷村

古者黒沢所附村

一高六百六拾石武斗七升四合 町附村

古者黒沢上郷村

一高七百三拾石武斗三升七合 上郷村

一高九百拾七石武斗三升七合 根野地村

一高六百八拾石武斗七合 上野宮村

小高拾方半七百六拾石武斗武升武合

久慈郡百六拾貳箇村

多賀郡

一高百八拾四石七斗四升五合 本林山村

一高百拾八石五斗六升 水本村

一高七百八拾四石六斗五升五合 大沼村

一高七百九拾石五斗貳升壹合 金沢村

一高九百拾石五斗貳升壹合 河原子村

一高千五百九拾石七斗九升壹合 大久保村

一高貳拾石五斗五升九合 瀧平新田

一高三百拾石五斗七升六合 下孫村

一高六百貳拾石八斗八升七合 飯訪村

一高三百拾石五斗二升壹合 油繩子村

一高六百貳拾石五斗貳升九合 成澤村

一高六百七拾八石貳斗貳升貳合 舍瀨村

一高千二百拾七石八升貳合 女川村

一高千貳百石七斗九升貳合 宮田村

一高千貳拾貳石貳斗貳升貳合 滑川村

一高八百拾貳石貳升貳合 田尻村

一高千九百八拾貳石貳斗貳升貳合 小本津村

一高貳百拾九石九斗八升貳合 砂澤村

一高百貳拾石貳斗貳升貳合 折笠村

一高千九拾九石九斗八升七合

川尻村

一高千七百九石九斗七合

伊師濱村

一高七百六石三斗七合

伊師町村

一高六百貳拾石四斗五升七合

伊師中郷村

一高千八百五拾石七斗四合

友部村

一高千百貳拾六石九斗八升貳合

山部村

一高百六拾六石四斗六合

石灘村

一高千六拾九石二斗七升七合

鴻名村

一高千百貳拾石石貳斗貳升谷 秋山村

一高百七拾石石貳斗九升貳合 安良川村

一高百拾石石貳斗七升貳合 高萩村

一高百拾石石貳斗九合 高戸村

一高千三百石九斗貳升貳合 下子徳村

一高千七百貳拾石石貳斗貳升貳合 上子徳村

一高千三百拾石石七斗貳升八合 赤濱村

一高百八拾石石七斗貳升七合 小野大指村

一高六百八拾石九斗五升七合 日柳村

一高八百拾石五斗三升五合 栗野村

一高七百拾九石五斗五升五合 松井村

一高四百拾石三斗六升九合 足洗村

一高千貳百三拾八石七斗三升五合 上橋井村

一高四百九石六斗九升八合 下橋井村

右者鴻海村

一高貳百貳拾石三斗八升八合 福鴻村

一高千拾石五斗八升四合 石岡村

一高千二百六拾二石八升八合 大塚村

一高貳百四拾七石九斗六升七合 内野村

一高六百拾石二斗八升三合 上相田村

一高三百九拾七石六斗零分零厘 下相田村

一高九百貳拾六石二斗八升四合 本四村

一高四百拾七石六斗三升 中妻村

一高千八拾石六斗七升四合 古者小相田村 豊田村

一高四百七拾石七斗七升 古者舊原村 白庭村

一高首八拾石斗并四合

磯原村

一高三百拾石斗并四合五分白場村

一高四百貳拾石斗并九合五分車村

一高千七百拾石斗并貳合五分神岡下村

一高首四拾七石貳斗三升七合 大津村

一高首五石斗七升八合 平方村

一高七百拾石斗并九合 園中上村

一高千二百貳拾石斗八升 園中中村

一高千百拾八石二斗八升九合

園中下村

一高七百九拾六石九升九合貳分

福田村

一高貳百六拾石七斗五升四合

八反村

一高七百六拾石貳斗八升六合

小津田村

一高八百九拾石七斗九合

山小尾村

一高七百六拾石九斗貳升八合

小豆畑村

一高三百拾七石六斗九升六合

丸丸村

一高六百拾石九斗四升八分

苑園村

一高貳百八拾石貳斗九升

山小川村

右者里川村貳斗村

一高貳百拾石貳斗八升八合

里川新田

一高貳拾石七斗七升四合

岡見新田

一高貳百貳拾石貳斗六升九合

徳田村

一高百貳拾石貳斗五升八合

笠石新田

一高百貳拾石九斗四升七合

小妻村

一高千九拾石貳斗貳升八合

小中村

一高千六百貳拾石貳斗九升

大中村

一高九百拾石八斗二升

折橋村

一高八百六拾石貳斗五升九合

小菅村

一高貳百七拾石二斗三合

大菅村

一高百九拾石七斗五升三合

黒坂村

一高貳拾七石四升九合

立別新田村

一高百四石八升三合

赤平新田

一高七百貳拾七石貳斗五升貳合

高原村

一高三拾八石四斗九升九合

福平村

一高三拾四石貳斗三升六合

鳥居根新田

一高七拾四石貳斗八合

中戸川新田

一高七拾六石八升六合

南田代新田

一高三百四拾石貳斗五合

大能村

一高六百六拾九石七斗四升六合

上君田村

一高三百九拾石貳斗九合

下君田村

一高百三拾石貳斗八合

横川村

一高百六拾石貳斗八升七合

若原新田

一高拾八石二斗二升

大新田村

一高拾六石二斗七升七合七勺

多賀郡 九拾貳箇村

新治郡

一高拾三石二斗九合七勺

左増村

一高拾二石九斗

大塚村

一高拾石二斗九合三勺

右田村

一高百拾貳石三斗七升七合 小見村

一高七百拾石三斗五升六合 中戸村

一高二百拾石三斗七升 小埜村

一高九百六拾七石三斗七升七合 尾谷村

一高八百拾石三斗七升六合 赤家村

一高七百拾貳石三斗九升九合 山崎村

一高貳百拾貳石三斗三升五合 宮崎村

一高貳百拾石三斗六升七合 柴田村

一高武百六拾六石四斗九合

成井村

一高武百拾四石二斗七升

部原村

一高七百二拾七石七斗九升六合 宇治村

一高武百二拾六石武斗二升武合 野田村

一高武百二拾六石七升八合 佐久村

一高武百二拾武石武斗六升武合武斗斤四村

一高武百八石九斗武升 鳥取村

一高武百二拾四石二斗七升九合 浦須村

一高百八拾七石武斗

上林村

一高千百七石武斗三升五合

下林村

一高百拾七石武斗九升九合

村上村

一高千百六拾六石八升武斗合

深谷村

一高武百六拾六石六升武斗

栗田村

一高六百九拾石武斗三升

高倉村

一高八百六拾三石六升

根小倉村

右者向町村

一高千九拾石武斗武斗升合分 斤野村

一高武百九拾七石武斗三升五合 全指村

一高武千八百九拾六石武斗三升五合 柿岡村

一高武百四拾三石武斗八升五合 堂長塚村

一高武百九拾三石 小倉村

一高千百七拾四石九斗四合 上者村

一高千八拾七石八斗三升五合 小尾村

一高百三拾五石七斗武升七合 鯨岡村

一高武百三拾六石七升六合 小山田村

一高武百拾二石七斗六升

裡内村

一高千百拾九石武斗五升七合

右生村

一高千六百拾七石武斗九升

小幡村

一高百拾七石武斗七升八合

須谷村

一高三百八拾石九斗四升

細谷村

一高三百拾武石七斗五升六合

上青柳村

一高百拾九石九斗武合武夕

下青柳村

右者道生野村

一高三百拾石九斗武升九合

加生野村

一高百三拾石三斗三升

月岡村

一高百三拾石三斗三升

青田村

一高百三拾石三斗三升

过村

一高百三拾石三斗三升

泉澤村

一高百三拾石三斗三升

葛藤村

一高百三拾石三斗三升

仙生寺村

一高百三拾石三斗三升

小野鐵村

一高百三拾石三斗三升

柴内村

一高二百六拾三石武斗赤井八合 弓弦村

一高八百七拾三石九斗七升六合 川俣村

一高八百八拾三石七斗八升九合 半田村

一高武斗石武斗武斗 香入村

一高七百七拾六石三斗七升 上佐谷村

一高六百六拾武斗石武斗赤井 中佐谷村

一高七百拾三石武斗赤井 下佐谷村

一高六百拾三石武斗赤井 大冢村

一高六拾貳石貳斗八升六合

阪田村

一高四拾八石貳升

横堀村

一高百九拾三石八升

上志筑村

一高九百貳石六斗五升貳合

中志筑村

一高七百六拾石四斗四升六合

下志筑村

一高三百六石貳斗八升

上志田村

一高二百四拾八石貳斗七升

下志田村

一高貳千四百四拾石貳斗七升貳合 三村

一高百八拾石三斗三升七合 新治村

一高七百八拾七石六斗三升 野寺村

一高六百六拾九石三斗九升零 平村

一高百八拾七石三斗三升零 市川村

一高百八拾石三斗三升零 大砂新田

平村校御

一高三百貳拾七石三斗貳升零 根本村

古者水根本村

一高百三拾石三斗七升零 田中村

一高七百八拾石七斗零 大橋村

一高武百八拾五石武斗九合 小井戸村

一高千拾九石武斗八升五合夕 口箇村

一高千武百拾三石九斗武升 上玉置村

一高百六拾九石武斗七升八合 高濟村

一高千三百拾石九斗六升六合 下玉置村

一高七百七拾五石武斗八升武合 川中子村

一高百廿九石武斗武升九合 田本谷村

一高武百七拾五石武斗二升四合夕 高濱村

一高百八拾石八斗五合

中津川村

一高千百貳拾九石七斗九升六合 石川村

一高百九拾九石七斗貳升貳合 井園村

一高千三百九拾八石七斗九合

完倉村

古者 完倉村
今川新田村 貳斗

一高百九拾石八斗六升八合

上新田

完倉村之内

一高三百拾石八斗四合

上原郡村

一高六百六拾石九升八合

上原郡村

一高千四百八拾石六斗五升貳合 安倉村

一高七百七拾三石八斗三升六合七勺 岩坪村

一高四百七石八斗九升六合 柏濟村

一高千四百八拾八石七斗六升六合 田伏村

一高貳千二百三拾三石貳斗六升六合 坂村

一高貳拾七石六斗七升六合 有河村

一高百八拾六石六斗四升六合三勺 中卷村

一高百拾七石四斗七升六合 男神村

一高二百六拾七石七斗三升六合 大和園村

一高九拾三石貳斗肆升七合

上大堤村

一高三百六拾九石貳斗肆升九合

下大堤村

一高千八百三拾五石貳斗肆升三合

牛渡村

一高千三百三拾八石九斗貳升六合

成井村

一高貳百四拾八石九斗肆升六合

根中村

一高三百六拾四石貳斗九合

三ツ本村

一高千四百拾九石九斗貳升

深谷村

一高貳千貳百三拾七石貳斗肆升六合

加茂村

一高九百六拾石貳斗肆升三合 户濟村

一高三百八拾石三升六合零 菰谷村

一高千二百九拾石八斗七合 千野村

一高七百六拾九石四斗九升九合 沖宿村

一高八百貳拾九石四斗肆升六合 田村

一高貳百九拾石九斗三升八合 白鳥村

一高七百八拾石九斗四升六合 神立村

一高千貳百九拾石四斗九升零合 本田除村

一高千七拾石武斗武合

志瑞村

一高六百七拾石七斗七升七合

七浦 東濟町

一高八百七拾石武斗升八合

七浦 中城町

一高八百八拾石九升七合

常名村

一高武百六拾石七斗六合

殿里村

一高七百六石七斗七升六合

虫掛村

一高三百六拾石八斗五升九合

中貫村

一高七百七石二斗三升二合

上稻石村

一高千石六石二斗四升八合

下稻右村

一高七百貳拾石八斗二升八合

今泉村

一高七拾石五斗

山本村

一高六百拾石八斗六升九合

上坂田村

一高六百九拾七石六升八合

中坂田村

一高貳百六拾石二斗七升八合

小山崎村

一高貳百貳拾七石七斗貳升八合

澤邊村

一高貳百貳拾七石九斗八升八合

大畑村

一高千三百八拾七石貳斗貳升九合 友澤村

一高四百七石四斗四升 田宮村

一高九百八拾石四斗五升四合 高岡村

一高六百四拾七石六斗四升二合 田去部村

一高貳百貳拾九石七斗五升五合 上野村

一高四百八拾三石貳斗七升四合 妻木村

一高三百八石六斗八升 柴崎村

一高六百九拾七石八斗八合 全田村

一高武百六拾九石二斗貳升六合 岡村

一高武百三拾四石七斗貳升九合 上境村

一高武百七石三斗貳升四合 中根村

一高武百六拾六石八斗九升貳合 玄筈尾村

一高武百六石四斗貳升六合 松塚村

一高武百拾七石貳斗七升八合 横町村

一高武百拾五石八斗貳合 大村

一高武百七拾七石八斗貳升九合 古來村

一高江百拾石九斗九升

右瀬村

一高江百石六斗八升

廣岡村

一高江百貳拾石四斗五升

大角豆村

一高江百三拾九石三斗五升五合夕倉掛村

一高七百九拾石九斗八合

上室村

一高二百六拾七石八斗四升五合 苑室村

一高七百拾貳石三斗六合

上野間村

一高百貳石六斗七合五夕

新井村

一高百七拾石武井九合

大白作間村

一高百六拾石武井三升武倉多 小首作間村

一高百三石武井二升九合

平村

一高武百七石武井二升九合武多 柳橋村

一高百七拾石七升九合

山中村

一高百八石武井六升武多

鴻村

一高百三拾石七升九合九夕

岡村

一高武百六石武井九升九合

大橋村

一高六拾五石合

根濟村

一高七百八拾五石合

平塚村

一高千五百六拾二石合

栗原村

一高四百六拾六石合

栗原村枝郷

一高八百九拾八石合

玉取村

一高千三百三拾三石合

大曾根村

一高六百五拾五石合

若木村

一高六百貳拾五石合

前野村

一高武百拾三石七斗三升

佐村

一高百九拾六石三斗八升

山本村

一高百七拾六石三斗七升六合

蓮沼村

一高六百四拾九石三斗四升六合

篠崎村

一高千五拾貳石八斗三升九合九勺

長高野村

一高千九拾三石八斗五升

田中村

一高八百拾三石三斗四升六合

水守村

一高拾石貳斗七升八合

後藤新田

小高拾方字台拾石牙牙谷

新治郡百七拾九箇村

真壁郡

一高八百拾石九牙三谷

大曾根村

一高千二百拾石三牙三谷

中本村

一高千二百拾石三牙三谷

坂田村

一高八百三拾貳石三斗九升三合 上小幡村

一高六百拾八石八斗三升四合 下小幡村

一高七百六拾貳石三斗 長岡村

一高千百拾七石貳斗八升貳合 白井村

一高百八拾七石六斗五升四合 古城村

一高百九拾五石三斗六升七合 町尾村

一高八百八拾三石三斗六升 飯塚村

一高六百七拾貳石貳升八合 山尾村

一高九百拾九石三斗貳升伍合 田村

一高九百六拾貳石六斗貳升 羽鳥村

一高千六拾九石七斗三升貳合 山田村

一高千六百六拾九石貳斗伍升伍合 椎尾村

一高八百六拾六石九斗貳升貳合 酒寄村

一高三百九拾四石九斗三升貳合 中根村

一高八百三拾五石貳斗三合 石田村

一高四百拾貳石八斗貳升貳合 淺野村

一高武音石七升五合

成井村

一高六音石八升三升

寺上野村

一高八音石七升五合

中上野村

一高三音石八升七升五合

赤濱村

一高八音石七升七合

向上野村

一高三音石七升五合

築地村

一高武音石七升四合

東保来村

一高九音石六升二升五合

海老江村

一高四百里拾石七斗三升武谷 竹垣村

一高四百里拾七石九斗五升武谷 倉持村

一高四百里拾三石九升武谷 山王堂村

一高四百里拾石七斗七升武谷 有田村

一高四百里拾三石八升 押尾村

一高四百里拾三石九斗五升武谷 官山村

一高千五百拾石武谷八升武谷 官後村

一高七百六拾七石七斗七升武谷 源法寺村

一高七百九拾九石三斗五升六合多 信世村

一高三百六拾四石七升七合 伊佐村

一高千拾七石三斗三升六合 橋井村

一高千四百貳拾九石三斗四升六合 龜熊村

一高六百拾七石三斗七升六合 西郷谷村

一高貳百九拾五石三斗五升九合 田宿村

一高千三百六拾石六升貳合 松原村

一高千百貳拾三石七斗五升五合多 海老瀨村

一高百七拾七石二斗六升六勺 有田村

一高百七拾六石七斗七升七勺 小川中森村

一高百七拾六石八升二勺 大森村

一高百七拾五石六斗七升 古内村

一高百七拾九石二斗四升 川連村

一高千貳百石二斗九合 有間村

一高百七拾六石二斗七合 德持村

一高百九拾貳石七斗九升六合 深見村

一高永老貫文

深見村

一高二百貳石三斗貳升二合

内渡村

一高二百八拾九石七升六合七勺

大塚村

一高二百拾七石八斗三升貳合

瑞山村

一高千六百三拾六石七斗九升四合

素山村

一高二百貳拾貳石七斗五升三合

楯鴻村

一高二百貳拾七石八斗六合

細茶村

一高九百七拾石七斗八升七合

上谷貞村

一高二百三拾貳石五斗六升六合 卜谷貝村

一高百八拾石三斗 矢貝村

一高貳百八拾石貳斗貳升七合 全浦村

一高貳千貳百九拾石七斗五升六合 古鄉村

一高貳百貳拾九石六斗八升七合 德永村

一高貳百五拾石六斗八合 萩崎村

一高千六拾石七斗三升七合 高久村

一高六百八拾九石九升貳合 原方村

一高七百石武井六井三谷

阿部田村

一高六百石武井七井九井三谷

羽田村

一高六百石武井七井

青木村

一高六百石武井七井武井武井

高木村

一高六百石武井七井九井六井

横塚村

一高六百石武井七井武井武井武井

古那村

一高六百石武井七井武井武井武井

大國玉村

一高六百石武井七井武井武井

久地樂村

一高千二百零拾七石九斗零升零釐 門井村

一高七百七拾零石九斗零升零釐 蓮沼村

一高千貳拾六石六斗九合 後田村

一高百七拾九石零斗九升零合 向川澄村

一高千百貳拾石零斗零升九合零釐 井出村

一高貳百三石零斗 海老沢村

一高百拾八石零斗八升零合 南蓬田村

一高貳百七拾八石零斗零升零釐 小蓬田村

一高二千六百九拾七石二斗七升多 小栗村

一高貳百貳拾七石二斗五升六合 八田村

一高貳百貳拾八石二斗六合 下高田村

一高九百貳拾二石八斗五升九合 樋口村

一高千拾七石八斗三合 落合村

一高九百三石二斗七升貳合多 國府田村

一高六百九拾四石二斗五升八合 前田村

一高六百九拾七石二斗五升八合多 羽方村

一高六百七拾石五斗九升八合 大園村

一高三百九拾七石九斗貳升貳合 野村

一高貳百九拾石貳斗肆升六合 上中山村

一高八百七拾石三斗二升六合 小林村

一高三百九拾石三斗肆升七合 高橋村

一高千七拾石九斗肆升六合 川澄村

一高四百八拾石三斗三升三合 横崎村

一高三百六拾石三斗六合 稻野村

一高百拾六石九升六合

市野多村

一高永拾貫六文

金丸村

一高百九拾九石四升

志井村

一高百六拾七石九升六合

成田村

一高九拾貳石七斗四升六合

塚原村

一高百八拾五石五升六合

下中山村

一高貳百貳拾七石六斗四升六合

下岡崎村

一高百九拾貳石五斗七升六合

鴻村

一高武百六拾武石九斗四升九合 藤村

一高百六拾石五斗九升八合 上川中村

一高三百石六斗八合 坂田村

一高六百六拾石三斗五升九合 石田村

一高六百三石七斗九升 野田村

一高四百六拾三石八斗三升九合 東根生村

一高六百武拾石八斗四升九合 西根生村

一高九百四拾武石武斗五升九合 西方町村

一高七百八拾八石六升九合

野殿村

一高九百貳拾壹石叁升壹合

西方村

一高六百貳拾石九升七合

玉戸村

一高二百七拾石肆升壹合

飯鴻村

一高四百貳拾石肆升六升

神分村

一高六百三拾石貳升九合

菅谷村

一高百八拾三石

西郷谷村

一高七百八拾壹石九升七合

二本成村

一高武百貳拾六石九斗六升零合 田中村

一高千三百一拾七石七斗零合五分 下谷貝村

一高武百貳拾八石零斗三升零合 外塚村

一高百六石三斗六升零合 谷中村

一高武百六拾三石零斗貳升 石原田村

一高武百九拾四石外零合 大瀧村

一高武百貳拾七石貳斗外貳合 笹塚村

一高三百七拾七石三斗六合零分 下平塚村

一高二百貳拾石七斗六升九合 栗鴻村

一高二百七拾九石七斗五升七合 灰塚村

一高千七拾石七斗三升六合 岡芹村

一高千拾石六斗三升六合 中館村

一高百貳拾石貳斗九升四合 谷部村

一高百貳拾石貳斗九升四合 折中村

一高百貳拾九石貳斗九升七合 口戸村

一高永拾貳石 栗山村

一高百拾貳石七斗貳升六合

筑瀨村

一高百拾貳石四斗五升七合

林村

一高百拾七石四斗五升六合

石塔村

一高百拾石六斗八升八合

子思津村

一高貳百拾石三斗五升六合

泉村

一高百拾貳石六斗六合

小埴村

一高百拾石六斗四升六合

埴ヶ崎村

右者 所官村
大坪村 三斗村

一高百拾石貳斗六合

五所官村

一高百九拾五石

盛添崎村

一高七拾七石六斗六升三合

山田村

一高百三石七斗五升

大谷村

一高百八拾七石八合

上平塚村

一高九百三拾六石三斗四升六合五勺

山崎村

一高百八拾八石六斗五升六合五勺

下江連村

一高百七拾七石七斗七升

小川村

一高百七拾三石四斗七升三勺五勺

伊佐山村

一高百九拾石七斗九升六合多 下川崎村

一高百三拾石七斗七升六合多 女方村

一高三拾石七斗四升七合 九龍新田村

古者 布川村
布川新田村 武ヶ村

一高九百拾石九斗九升六合多 布川村

一高貳百六拾石七斗七升六合多 船玉村

一高千六百石六升六合多 園本上町

一高千七百石六升六合 園本中町

園本中町之内

一高千三百貳拾石七斗四升六合 園本下町

一高百拾三石武斗八非合武多分舟生村

一高百貳拾石武斗八非合武多分板橋村

一高百貳拾石武斗九非合武多分大塚村

一高百七拾石武斗九非合武多分友谷村

一高百貳拾石武斗七分 陰沢村

一高百八石 下野殿村

一高百七拾石武斗八非合武多分井上村

一高百貳拾石武斗八非合武多分过村

一高百貳拾八石九斗四升四合 西保末村

一高百七拾貳石八斗七合 本戸村

一高百拾三石三升貳合 稻荷新田

一高百九拾貳石七斗七升二合 數須村

數須村之内

一高百拾三石四斗貳升貳合 中新田

數須村枝郷

一高百拾七石九斗七升八合 下新田村

一高百拾石九斗九升八合 筑波村

一高百貳拾石七斗四升九合 梶内村

右者大寶村

一高百七拾七石二斗五升六合三勺 館大寶村

一高百貳拾石三斗五升六合三勺 中大寶村

一高百三拾貳石四斗五升六合三勺 若柳村

一高百八拾八石五斗九合 苑田村

一高千三拾八石六斗七勺四勺 江村

一高六百七拾七石二斗九合 上野村

一高六百七拾七石貳斗九合貳勺 平方村

一高九百九拾八石九斗三升 高崎村

一高百七拾石七斗五升九合夕 平川村

一高百貳拾貳石七斗六升三合 大渡戸村

一高百三拾石貳斗五合 大里村

一高百七拾石貳斗貳升三合 小尾村

一高七百拾石七斗五升八合 今田村

一高七百拾九石九斗貳合 新井村

一高百貳拾石七斗貳升貳合 八町村

一高百九拾石九斗三升六合 袋村

一高六百拾八石武井九合 野尻村

一高三百拾五石武井六合 坪井村

一高六百拾三石武井三石零多 黒駒村

一高百九拾四石七斗七合 尻子村

古者知子村

一高九拾七石武井八合九斗 柴村

一高八百拾八石武井九斗武合 大本村

一高八百六石武井武合 中谷村

一高百四石三斗九升六合多 赤濱村

一高百三拾貳石六斗六升六合 浪井村

一高百拾叁石叁斗七升貳合 桐ヶ瀬村

一高百拾六石七斗三升九合多 前河原村

一高七百九拾九石八斗八升 長塚村

一高三百九拾八石貳斗九升六合 下本戸村

一高百六拾石貳斗三升六合多 西當郷村

一高貳百拾石貳斗貳升八合 南當郷村

一高三百八拾九石六斗九升 城廻村

一高百七拾石九斗六升八合 大津村

一高三百八拾七石四斗六升 當鄉村

一高百六拾七石六升二合 坂井村

一高百四拾石六斗六升四合 上新田村

若柳村之田

一高百拾九石七斗六升五合 横根村

古者地籍村

一高百七拾石六斗六升五合 堀込村

一高八拾石四斗五升四合 比毛村

一高百拾石五斗八升二合 福岡新田

一高田拾石斗六升六合

高津村

一高田石斗

谷長崎村

一高田石斗六升六合

柳新田

一高田石斗九升六合

細田新田

一高田石斗五升六合

尾見新田

一高三石斗

栗崎村新田

一高田石斗九升六合

妙原新田

一高田石斗八升六合

奥田新田

一高武百八拾貳石九斗九升零 砂沼新田

一高百拾石三斗二升七合 坂中新田

一高七百貳拾石六斗七升四合 福田新田

一高百七拾石八斗六升八合 平沼新田

一高百拾貳石九斗零 沼村新田

一高百貳拾石九斗八升貳合 中村新田

一高百拾石八升零 忠茂新田

小高拾石三斗零八升七斗六升八合是夕之安
永高貳拾石貳貫文

真壁郡武吉松尾村

筑波郡

一高七百七拾石武吉松尾村 永井村

一高七百拾石武吉松尾村 本郷村

一高四百九拾石武吉松尾村 大志戸村

一高二百七拾石七升武合 小野村

一高二百七拾石七升武合 小高村

一高二百七石七升武合 東成寺村

一高二百七拾石七升武合 大鴻村

一高千八拾石八升武合 大形村

一高二百九拾石七升武合 太田村

一高武千四拾石七升武合 小田村

一高二百六拾石七升武合 山口村

一高百九拾石貳合

小和田村

一高百廿拾石七斗貳升貳合 平澤村

一高百拾石貳斗

北條新町

一高百拾石貳斗貳升七合 北條中町

一高七百九拾石貳斗貳升貳合 小條内町

一高百貳拾石貳斗貳升貳合 若瀧村

一高百三拾石九斗貳升 小泉村

一高七百拾石九斗貳升貳合 泉村

一高百貳拾石貳斗貳升貳合 松本村

一高貳百九石貳斗貳升貳合 小澤村

一高貳百七拾石九斗貳升九合 漆所村

一高千百九拾石貳斗貳升貳合 神郡村

一高七百五石貳斗貳升貳合 白井村

一高六百石 筑波村

一高千四百六石七斗七升貳合 大鴻村

一高三百六拾石九斗七合 沼田村

一高百貳拾貳石五斗四合九勺 大貫村

一高七百六拾貳石七斗肆合五勺 國松村

一高百六拾貳石六斗二升 洞下村

一高九百六拾貳石五升 上菅間村

一高六百拾九石四斗貳升 中菅間村

一高二百九拾九石六斗四升 寺具村

一高貳百九拾石六斗肆升七合 磯形村

一高六百拾石七斗九合 池田村

一高百八拾貳石貳斗三合 明石村

一高千壹百拾貳石壹斗柒升 高道得村

一高千百貳拾七石九斗伍升 安食村

一高貳千六百九拾石伍斗柒升 右 沼村

右者佛屋村

一高八百九拾石壹斗壹升 蓮谷村

一高八百拾石肆斗伍合 西高野村

一高貳千百貳拾貳石壹斗九升 今麻浦村

一高百三石伍斗伍升 牛經村

一高二百六拾二石八斗九升合 大砂村

一高百貳拾貳石七斗七升合 屋敷代村

沼崎

一高貳百三拾九石貳斗 高野村

一高七拾九石二斗四升合 九本村

一高貳百四拾石七斗九升 过村

一高貳百六拾石七斗八升合 北村

一高百三拾六石六升八合 中野内村

一高七拾石貳斗八升合 赤平村

一高百三拾石七斗五升武谷 東原村

一高百七拾石六斗七升武谷 南口塘村

一高百三拾石三斗武谷 上白塘村

一高百三石九升武谷 前本村

一高百九拾石五斗五升武谷 中根村

一高百武拾石三斗武谷 横壁村

一高百三拾石三斗七升武谷 遠東村

一高百三拾石九斗七升武谷 中東村

一高百八拾石口斗九升二合 高田村

一高貳百拾貳石七斗六升六合 西谷家村

一高三百七拾九石零斗七升二合 西酒九村

一高四百九石零斗六升四合 百家村

一高貳百七拾九石零斗七升四合 野畑村

一高四百零拾貳石零斗七升零合 多子丸村

一高三百零拾八石零斗六升貳斗 上郷村

一高千石拾石零斗六升七合 高瀬家村

一高百六拾石武斗井

右者之浦等之新田村

上新田村

右者之浦等之新田村

一高武百拾九石武斗七井六合

上新田村

一高百六拾石武斗九合

本俣村

一高八拾石八斗六升六合多 中山村

一高武百拾石石武斗三升六合多 上河原新村

一高武百六拾石八斗六升六合 上河原新村

一高百六拾石九斗四升六合 鬼ヶ窪村

一高千三百拾石武斗六合多 鴻名村

一高九拾五石六斗八升九合

高本村

一高貳百五拾五石貳升壹合

中別府村

一高百貳拾七石叁斗叁升叁合

下別府村

一高千壹百六拾九石七斗九升壹合

高瀬村

一高三百拾八石九斗二升九合

萱九村

一高七百拾九石八升九合

菟町村

一高千壹百三拾四石二升三合

内町村

一高九拾七石叁斗二升叁合

境田村

古者境田新田村

一高百拾九石六斗九升八合

古者丸山新田村

丸山村

一高百拾六石七斗七合

古者根濟新田村

根濟村

一高百拾七石七升九合

古者古鷹新田村

古之村

一高百拾三石九斗六升

古者中野新田村

中野村

一高百拾六石五斗三升

古者栗山新田村

栗山村

一高百九拾四石三斗八升九合

新田村

一高百拾貳石七斗三升九合

羽成村

一高百九拾九石三斗七升二合

飯田村

一高武百三拾三石三斗三升三合 片田村

一高千三拾七石三斗三升三合 福岡村

一高六百六拾三石三斗三升三合 南村

一高六百八拾九石三斗三升三合 基村

一高百八拾七石三斗三升三合 筑前新田村

一高百六拾九石三斗三升三合 田村

一高百八拾七石三斗三升三合 東橋戸村

一高百六拾七石三斗三升三合 西橋戸村

一高武百九拾三石七斗四升七合 押砂村

一高九拾貳石四斗四升二合 箕橋村

一高貳百八拾貳石貳斗五升七合 櫻本村

一高貳百四拾貳石三升四合 北袋村

一高六百三拾三石七斗七升七合 川又村

一高二百三拾九石七斗六升 赤戸村

一高百八拾三石四斗七升 上長沼村

一高百三拾六石七斗五合 下長沼村

一高百拾石七斗三升合

日川村

一高百三拾石六斗七升合

美本村

一高百拾石七斗八升合

九山村

一高百石七斗八升合

加茂村

一高百石七斗八升合

成瀬村

一高百石拾石貳斗三升合

上小目村

一高九百拾石三斗七升合

下小目村

一高百貳拾石七斗七升

青本村

一高二百拾五石斗三升容 青古新田村

一高二百貳拾三石斗貳升容 長渡磯村

一高貳百九拾五石斗七升容 長渡磯村

一高貳百七拾貳石斗三升 沖柳村

一高七百七拾九石斗八升 豊蔭村

一高百七拾八石斗七升 市野深村

一高百拾五石斗九合 古川村

一高百九拾石斗九升七合 谷口村

一高百拾五石八斗四升合 奉社村

一高百貳拾九石三斗貳升貳合 小張村

一高百三拾石七斗肆升合 板橋村

一高百七拾石七斗貳升叁合 高岡村

一高百九拾貳石八斗貳升 西程院村

一高九拾石八斗貳升 西大和村

一高百拾石八斗肆升合 野場村

一高百貳拾石九斗肆升合 神生村

一高百餘武石武牙非冬多 栗山村

一高百餘拾石武牙非 城中村

一高百餘拾石武牙非冬合 足高村

一高百餘拾石武牙非冬合 左田村

一高武百三拾石武牙非冬合 戶後村

一高武百餘拾石武牙非冬合 福原村

一高武百七石武牙非冬合 新戶村

一高武百武拾石武牙非冬合 福田村

一高二百九拾九石武計七升武谷 山谷村

一高二百拾六石武計六合 檜淵村

一高二百六石武計九升六合 上平柳村

一高二百八拾九石武計六升六合 中平柳村

一高二百武計六升六合 下平柳村

一高二百拾武石武計五升六合 上谷井田村

一高二百拾六石武計九合 下谷井田村

一高二百拾四石武計九合 外記新田

下谷井田村

一高百廿七石九升八合

山王新田村

一高百拾石四升七合

神佐新田村

一高百廿七石九合

上鴻村

一高百廿七石九合

下鴻村

一高百廿六石九升八合

中鴻村

一高百拾石七升八合

戸崎村

一高百廿七石九升八合

伊丹村

一高百廿七石九合

濱田村

一高百貳拾石七斗七升零 上菅場村

右者 下菅場村 武之村 根形田村

一高百拾石七斗七升零 下菅場村

下菅場村 田

一高貳百貳拾石九斗四升 德富新田

下菅場村 田

一高百八石八斗四升三合 根形田

一高百六拾石七斗八升 沖野新田

一高百拾石六斗四升零 西野井村

一高百貳拾石六斗六升零 水垣村

一高百貳拾石六斗貳升四合 瑞浪新田

一高九拾二石八斗八合

新舊新田

一高百拾八石七斗七合

老田新田

一高百拾六石六斗四合

中東原村新田

一高百拾七石四斗六合

坂野新田

一高百七石六斗八合

伊藤新田

一高百貳拾五石七斗貳合

丸沼新田

一高百貳拾石四斗五合

小嶋新田

一高七拾五石六斗貳合

長助新田

一高八拾六石七斗貳升六合

武吉濱新田

一高六拾九石七斗七升六合

勘吉濱新田

一高五石八斗貳升九合

西酒九村
西谷新田
中森村

小高五石貳拾四石七斗五升六合九勺八分

筑波郡百七拾四箇村

信左郡

一高田百八拾石武合

飯田村

一高田百拾石七斗六升

矢作村

一高田百八拾石九升

完塚村

一高田百八拾石九斗五升合 佐野子村

一高田百石

粕毛村

一高田百八拾石六斗七合 上高津村

一高田百八拾石三斗三合 中高津村

一高百六拾石武斗四升三合 卜高津村

一高二百七拾石武斗武升八合 長國村

一高百八拾石武斗七升四合 小松村

一高七百九拾石武斗四升武合 大岩田村

一高六百七拾石武斗六升五合 小岩田村

一高六百九拾石九升八合 右新村

一高九百拾石武斗九升七合 中村

一高百拾石武斗九升六合 乙戸村

一高武百八石武計六升老合 冲村

一高武百九拾九石武計老升谷 馬山村

一高千石百拾老石武計升九合多 安貝村

一高武百九拾七石武計武升谷 青岩村

右者廻戸村

一高百七拾八石武計九升武合少多 波佐間村

一高百石拾八石武計武升七合多 大室村

一高百三拾石三升八合 掛馬村

一高百七拾石三升武升武合多 竹束村

一高七百六拾九石二斗五升六合 若栗村

一高百八拾六石二斗八升六合 上永村

一高百八拾五石二斗五升六合 實穀村

一高百七拾六石二斗五升六合 本鄉村

一高百八拾三石二斗三升六合 小池村

一高百八拾七石二斗九升六合 福田村

一高百八拾石二斗九升六合 小坂村

一高百八拾三石二斗六合 正屯村

一高百廿拾貳石貳斗貳升 鴻田村

一高八百拾貳石貳斗八合 久野村

一高六百拾貳石九斗貳升八合 大和田村

一高六百貳拾貳石貳斗七升八合 桂村

一高七百六石六斗八升八合 右原村

一高貳百六拾貳石貳斗貳升八合 坂倉村

一高百貳拾貳石貳斗貳升八合 上條村

一高三百貳拾貳石七斗貳升八合 碓村

一高百拾七石并公方多丈 進原村

一高百八石

石川村

一高千貳拾石并公方多丈 鴻津村

一高千貳拾石并公方多丈 弘子村

一高千貳拾石并公方多丈 本原村

一高百拾七石并公方多丈

大須賀津村

一高百拾七石并公方多丈 大塚村

一高貳拾七石并公方多丈

畑田村

一高七拾五石武斗武井

定光村

一高百六拾石武斗武井

八井田村

一高武百石武斗武井

牛込村

一高百九拾石武斗武井

根火村

一高拾武石武斗武井

根本村

一高三百六拾石武斗武井

馬掛村

一高七百九拾石武斗武井

大山村

一高百八拾石武斗武井

馬見山村

一高百貳拾石貳井田合

古浦村

一高九拾七石貳井

間野村

一高百拾石九井田合

本橋村

一高百拾石貳井田合

山内村

一高九拾石貳井

本村

一高百三拾石貳井田合

山王村

一高七百八拾石貳井田合多請願村

一高百三石貳井

谷中村

一高武音六拾石三斗五升武倉多茂長村

一高武音五拾石六斗九升武倉布佐村

一高武音七拾石三斗九升七合多安君鴻村

一高武音七拾石三斗三升武倉大形村

一高武音八拾石三斗五升武倉多月出村

一高武音八拾石七斗五升武倉井之岡村

一高武音九拾石三斗六升奧原村

一高武音九拾石三斗五升武倉君山村

一高旨百拾九石八升

松山村

一高旨百拾七石八升

村田村

一高旨百拾七石八升

羽賀村

一高旨百拾七石八升

小羽賀村

一高旨百拾七石八升

時濟村

一高旨百拾九石八升

沼田村

一高旨百拾七石八升

蒲山村

一高旨百拾七石八升

江戸村

一高二百六拾七石九斗六升六勺 大塚村

一高二百拾六石四斗五升 信太村

一高二百拾五石八斗六升 真津村

一高二百拾八石九斗三升 宮地村

一高二百九拾五石三斗五升 大谷村

一高二百八拾七石九斗七升七勺 佐倉村

一高二百八拾八石六斗七勺 右者依左古渡村 古渡村

一高二百八拾五石四斗七升六勺 旭濟村

一高千六百五拾九石斗九升八合 浮鴻村

一高七拾九石七斗六升七合 沖新田

一高萬石方斗千九百拾石斗七升八合 小丸

信左郡八拾九箇村

河内郡

一高七百拾三石斗六升八合 小野崎村

一高百七石斗七升 松本村

一高百七拾石斗七升七合 糸代本村

一高七百六拾石九斗貳升七合 上横場村

一高貳百貳拾貳石九斗七升 榎戸村

一高貳百八拾八石九升五合 大沼村

一高三百三石七斗七升六合 原村

一高百七拾五石七升五合 中内村

一高二百八拾五石九斗七升 立野村

古者今和泉新田村

一高百拾石六斗五升八合 今泉村

一高百七拾石四斗七升二合 小中裏村

一高武百九拾貳石三斗五升六勺 南中妻村

一高二百零石七斗七升七合五勺 赤塚村

一高貳百拾石三斗七升七合五勺 下原村

古者荒松田村

一高七拾零石五斗六升貳合五勺 新牧田村

一高百七拾九石三斗六升貳合五勺 梶内村

一高百六拾零石三斗八升七合 下横塚村

一高六拾零石八斗七升四合 市巻村

古者梅浜新田村

一高六拾零石貳斗三升六合 榎澤村

一高尾百六拾石七斗五升三勺 若栗村

一高尾九拾石八斗七升三合三勺 房内村

一高尾百拾貳石三斗四升三合三勺 境松村

一高尾百九拾石五斗貳升三合三勺 上岩崎村

一高尾百六拾石七斗三合三勺 下岩崎村

一高尾拾石七斗七升三合 新地村

一高尾百拾八石七斗七升三合 天室村

一高尾百貳拾九石六斗三升三合 小笠村

一高武百拾石七斗五升武谷 高濟村

一高武拾石九斗八合六勺 菅間村

一高武百武拾石七斗五升武谷 大井村

一高武百拾石七斗五升武谷 稻岡村

一高武百拾石七斗五升武谷 東福元村

一高武拾石九斗五升武谷 東石田村

一高武百石七斗五升武谷 中根村

一高武百拾石九斗七合 下根村

一高百六拾石七斗九升 岡見村

一高百九拾石七斗九合 柏田村

一高百八拾石七斗九合 楮子村

一高百三拾石七斗九升八合 田宮村

一高百七拾石八斗九升八合 牛久村

一高百五拾石七斗九升八合 城中村

一高百拾石七斗九升八合 遠山村

一高百八拾石七斗九升八合 若菜村

一高百六拾貳石武斗界并合多 入地村

一高百三拾九石武斗之合多支 佐首村

一高拾石 稗柄村

一高貳百拾八石三升三勺 中鴻村

一高千貳百拾貳石武斗界并合 別馬村

一高百七拾石武斗界并合武多 別所村

一高百六拾石武斗界并合武多支 羽原村

一高貳百貳拾石武斗界并合武多支 左田村

一高旨拾八石九斗七升武多

泉村

一高旨拾石四斗五升六合

貝原塚村

古者八代村

一高旨拾九石七斗七升六合

八代村

一高旨千貳拾石九斗貳升貳合貳勺

竟子塚村

一高旨九拾九石七斗八合三勺

長家村

一高旨七拾九石九斗七升貳合九勺

高倉村

一高旨貳拾石七斗六升六合三勺

上土塚村

一高旨七拾七石七斗八合貳勺

下土塚村

一高七百拾六石二斗七升四合

板橋村

一高六百貳拾六石二斗八合七勺

半田村

一高貳千六百拾五石九斗六升七合

大徳村

一高千七百七拾八石六斗八升六合

官洲村

一高貳千貳百貳拾五石八升六合

生板村

一高貳百八拾四石四斗三升三合

幸谷村

一高貳百拾貳石八斗三升

羽子濟村

古者羽子濟新田村
幸谷村枝郷

一高千二百貳拾三石九斗六升四合

源清田村

一高武百七拾石七斗三合

古者子栗新田村
源信田村枝郷

子栗村

一高千石百拾石七斗九升七合

古者衣布川新田村
長棹村枝郷

長棹村

一高武百七拾石七斗三合

古者古河林新田村
大徳村枝郷

衣布川村

一高百八拾石八斗六升三合

古河林村

一高百石拾石七斗九升六合

塗云戸村

一高百七石七斗三合

高代村

一高武千石百三拾石七斗三合

根本村

一高百九拾石三斗八升

中山村

一高百拾九石三斗七升六合

角濟村

一高千百七拾八石九升六合

柴濟村

古者柴濟新田村
柴濟村枝郷

一高百七拾九石七斗九升六合

成濟新田

一高千百六拾九石貳斗四升六合

太田村

一高百六拾石四斗四升六合

程穴村

一高百六拾七石九斗貳升六合

伊佐津村

伊佐津村枝郷

一高百八石三斗七升六合

伊佐津新田

一高百九拾石九斗貳升七合

寺内村

一高百二十九石九合

堀川村

一高百九拾石九斗五升五合

素山村

一高百七拾石四升五合

駒塚村

一高百七拾石五斗六升三合

清水村

一高百貳拾石四斗五升

町田村

古者堀川村

一高百七拾石貳斗

堀川村

一高百八拾石九斗二升七合

市崎村

一高百八拾石四斗五升五合

大沼村

一高八百餘石
中計八升七合
椎塚村

一高九百餘石
中計六升八合
高田村

一高百石
中計七升七合
羽生村

一高百石
中計五升七合
堀内村

一高六百七拾石
中計九升七合
福田村

一高百餘石
中計八升三合
中鴻村

一高六百餘石
中計七合
幸田村

一高百餘石
中計七升七合
谷井村

一高九百七石之計六升之合

伊佐郡村

古者安場村

一高百九拾石之計五升三合

阿波村

一高九百拾石之計七升六合多

神宮寺村

一高百九拾九石九升三升

柏本村

古者古戸村

一高九百石武合

古渡村

一高七百九拾石之計七升五合

岡坂出村

一高六百九拾石之計七升

口巻村

一高百九拾七石之計八升三合

大東栖村

一高百拾二石九斗五升四合

小東柳村

一高百九拾二石貳斗五升七合

山東村

一高百八拾石六斗

三次村

一高百七拾七石貳斗五升三合

上馬渡村

一高百八拾八石六斗五升七合

下馬渡村

一高百八拾六石六斗五升三合

須賀澤村

一高百貳拾九石六斗五升三合

北須賀澤村

一高百九拾八石六斗貳合

甘田村

一高千六百拾石七斗貳升三合

阿波濱村

一高二千六百拾石六斗貳合

中神村

一高六百貳拾石三斗六升六合

下須田村

一高百零石九斗六升

稻荷新田

一高百拾石九斗六升六合

生板村新田

一高七百七拾石貳斗七升四合

鴉子新田

一高貳拾石九斗六升六合

鴉子新田

一高八百三斗六升八合四勺

桑山新田

一高拾三石七斗四升八合

羽生村新田

一高拾七石七升二合

平山新田

一高貳百三拾三石七斗七合

柏田村新田

一高拾石四斗七升二合

河原境新田

一高百九拾八石七斗貳升八合

新坂子新田

一高二拾貳石七斗六升八合

小塚新田

一高貳拾七石九斗七合

庄吉新田

小高田方三年百貳拾八石七斗七合

河内郡百三拾箇村

行方郡

一高平八拾五石武才三井口谷 青柳村

一高七百八拾五石武才七井口谷 借宿村

一高六百八拾五石武才六井口谷 野友村

古者岸川村

一高二百七拾八石武井村并公 岸挽村

一高二百七拾石武井村并公 半原村

一高二百六拾石武井村并公 高田村

一高二百拾石武井村并公 長野村

一高二百九拾石武井村并公 若海村

一高二百七拾石武井村并公 藤村

古者 芹ヶ沢村 武井村 芹ヶ沢村

一高二百六拾石武井村并公 芹澤村

一高二百七拾石武井村并公 捨本村

一高七百拾石七斗六升三合

冲洲村

一高千八百拾石七斗六升三合

羽生村

一高八百拾石七斗六升三合

八木蔭村

一高四百拾石七斗六升三合

谷鴻村

右者玉蓮村武村

一高貳千六百拾石七斗六升三合

玉蓮村

一高千拾石七斗六升三合

漢村

一高六百拾石七斗六升三合

石神

一高六百拾石七斗六升三合

高須新田

一高武千百武拾七石斗六合

千聖村

一高武百七拾六石斗七升六合

新戸村

一高武百武拾四石斗升七合

小貫村

一高武百三拾五石斗升四合

次本村

一高武百七拾八石斗四升三合

成田村

一高武百七拾三石斗八合

穴瀬村

一高武百武拾八石斗七升七合

合上村

一高武百九拾三石斗四合

帆津翁

一高百六拾七石四斗八升九合 内宿村

一高千四百拾七石貳斗九合零分 山田村

一高貳百拾七石零升六合 高岡村

一高三百六拾七石三斗三合 西宿村

一高七百七拾石三斗三升九合 小幡村

一高百八拾石四斗六升零合 西蓮寺村

一高六百貳拾貳石九斗貳升零合 出沼村

一高千百六拾石六升七合 井上村

一高百廿拾五石武斗四升

友井村

一高百貳拾八石武斗八合

高田村

一高百貳拾七石武斗五升五合

高田荒島

一高百貳拾五石武斗四升五合

松子村

一高九百五拾石武斗七升五斗

於下村

一高八百貳拾七石九升八合

行方村

一高百貳拾八石武斗六升三合

井貝村

一高千六拾七石武斗九升六合

小高村

一高百六十五石五斗五升

橋門村

一高百八拾石四斗六升六合

南村

一高七百六拾石五斗五升六合

鴻並村

一高千九百六拾七石七斗四升

麻生村

一高六百六拾七石五斗五合

富田村

富田村之内

一高百八拾石三斗

粗毛村

一高三百拾九石四斗六升八合

清水村

一高七百拾七石九斗九升六合

永山村

一高武百拾七石二斗三升五合 牛坊村

一高千百拾六石四斗七升四合 上户村

一高七百八石五斗六升二合 鴻濟村

一高四百七石九斗七合 赤須村

一高千武百三拾武石七斗五升 湖來村

湖來村之内

一高四百武拾武石七斗七升五合 大洲新田

一高七百八拾石四斗六合 过村

一高六百六拾六石五斗九升五合 築地村

一高七百九拾石九斗五升

堀之内村

一高貳百貳拾石九斗七合

茂本村

一高百石九斗五合

小尾村

一高百七拾九石七斗九合

石神村

一高二百拾石

根小尾村

一高二百六拾石九斗貳合

岡平村

一高百貳拾石九斗五升

倉川村

一高百貳拾石九斗

青沼村

一高百六拾石武井九合
口麻村

一高百六拾石武井九合
板嶺村

一高百七拾石武井三合
松平村

一高百七拾石武井七升
南高岡村

一高百九拾石武井七升
中根村

一高百九拾石武井六合
磐昌村

一高百九拾石武井七合
右川村

一高百九拾石武井七合
天掛村

一高言に拾七石を計り并八谷

籠田村

一高言七石を計り并合二石

小牧村

一高言七拾七石を計り并合五石

新宮村

一高言七拾八石を計り并合

白濱村

一高言七拾七石を計り并合

宇崎村

一高言七拾七石を計り并合

大幡村

一高言七拾七石を計り并合

大聖村

一高言七拾七石を計り并合

大生村

一高二百九拾貳石貳斗肆升貳合 釜谷村

一高七百八拾貳石貳斗九升貳合 水原村

一高千四百七拾貳石貳斗肆升貳合 古高村

一高千六百七拾貳石貳斗肆升貳合 延方村

延方村

一高千六百九拾貳石貳斗肆升貳合 德鴻新田

一高六百八拾貳石貳斗肆升貳合 三重谷新田

一高六百零貳石貳斗肆升七合七勺

行方郡八拾九箇村

麻鴻郡

一高千百九拾石七斗五升

磯濱村

一高千武百七拾石六斗八合

大貫村

一高七百拾石八斗五升三合

祚山村

一高千三百石四斗五合

成田村

一高武百拾九石武斗五升五合

上左田村

一高武百拾八石四斗九合五勺

下左田村

一高六百八拾石三斗五升五合

田崎村

一高百拾石八斗八升
細掛村

一高百九拾石八斗九升
宮ノ崎村

一高百貳拾石六斗九升
海老澤村

一高貳百拾石六斗六升
祚宿村

一高九百拾石六斗八升
駒場村

一高百貳拾石六斗七升
小堤村

一高百拾石七升
城之内村

一高百貳拾石七升
紅葉村

古者紅葉新田村

一高百廿八石三斗二升武合

紅葉古田

一高百廿九石武斗五合

菅野谷村

一高百廿九石九斗七升九合

大和田村

一高百廿九石七斗七升四合

富田村

一高百廿八石九斗二升武合

大戸村

一高百廿九石三斗五升四合

麻田村

一高百廿八石六斗四升五合

蓮谷村

一高百廿八石九斗二升武合

上谷村

一高百拾貳石計并七合

泥尻村

一高百八拾石計并貳合少

子生村

一高百拾三石計九并三合少

玉田村

一高百貳拾貳石計五并六合

荒地村

一高七百貳拾石計壹合壹分

勝下村

一高貳百拾九石計貳并壹合少

粗山村

一高百九拾七石計貳并貳合少

瀧濱村

一高三百貳拾九石計七并

柏熊村

一高百三拾貳石六斗貳合 柏葉新田村

一高百拾石六斗貳合 大竹村

一高貳百拾石六斗七合 白塚村

一高七百拾石六斗九升 安房村

一高九百三拾石貳斗九合 徳宍村

一高七拾石八斗貳合 駒本根村

一高九拾石六斗八合 秋山村

一高七百拾石六斗七合 鳥栖村

一高百拾石分三升七合 坂戸村

一高百拾石分三升七合 高間村

一高百拾石分三升七合 坂名村

一高百拾石分三升七合 堀ノ内村

一高百拾石分三升七合 鉾田村

一高百拾石分三升七合 鎌田村

一高百拾石分三升七合 鎌田新田村

一高百拾石分三升七合 安塚村

一高六百拾八石武斗寺并寺多寺 二重化村

一高九百五拾五石九斗武斗并 梶山村

一高四百五石六斗武斗并六合 青山村

一高百八拾石武斗寺并武斗寺 菟渾法村

一高七百六石七斗寺并八合 汲上村

一高百五石武斗并 飯鴻村

一高四百拾八石四斗并 大花村

一高四百七拾五石四斗寺并六合 阿玉村

一高台九拾五石二斗七合

札村

一高台百石九斗八合

江川村

一高台百七石七斗九升

中居村

一高台百八拾六石二斗八合

上幡本村

一高七拾七石二斗八合

大志濟村

一高七拾三石二斗八合

小志濟村

一高七拾貳石六斗二升

志濟村

一高七拾石二斗八合

武井谷村

一高八拾二石九斗六升七合

漢津里村

一高九百七拾七石七斗七升六合多

武井村

一高百二拾七石七斗八升四合

青塚村

一高八拾八石四斗四升八合

荒井村

一高百八拾七石二斗貳升六合多

角柳村

一高二百六石二斗八升二合

荒野村

一高九拾二石九斗貳升六合

春秋村

一高百八拾八石七斗七合

埴村

一高百七拾石三斗貳升貳勺

津賀村

一高百九拾石三斗貳升七合

立原村

一高百五拾石六升八合

小見村

一高百拾石六斗貳升貳合

小山村

一高百拾石七升六合

清水村

一高百貳拾石三斗四升貳合

神向寺村

一高百九拾石三斗八合

田谷村

一高百石

柳本村

一高千裕石三斗九升七合

中村

一高百裕石貳斗九合

奈良村

一高百裕石貳斗貳升貳合貳勺

沼尾村

一高百裕石貳斗四升

林村

一高貳百裕石貳斗貳升貳合貳勺

田野田村

一高百裕石七斗六升

須賀村

一高貳百九拾貳石貳斗六升六合

凡本村

一高貳百二拾石九升九合貳勺

山野上村

一高百拾石武斗并合

後田村

一高八拾石武斗并多

明石村

一高百九石武斗七并合

小宮村

一高百拾石武斗七并合多
下津村

一高千三百九拾石武斗并

宮中村

一高千百九拾九石武斗九合多
左松津村

一高三百拾石武斗并

根佐田村

一高百拾石武斗并合武斗多
神形村

一高言拾石牙非谷多多栗生村

一高武言石七牙非谷多多平井村

一高武言拾石牙非谷多本瀨村

一高武言拾石牙非谷多佐田村

一高武言九拾石九牙六非 埴村

一高三言九拾七石八牙武非武合 谷原村

一高武言三拾石七牙六非谷多 國末村

一高三言八石九牙非谷武多 長柄村

一高武音石八斗武升冬合

深榮村

一高武音石八斗武升冬合

居切村

一高武音石八斗武升冬合

泉川村

一高武音石八斗武升冬合

平泉村

一高武音石八斗武升冬合

下備本村

一高武音石八斗武升冬合

筒井村

一高武音石八斗武升冬合

賀村

一高武音石八斗武升冬合

息栖村

一高百九拾石三斗六升九合 高濱村

一高百六拾石三斗五升五合五勺 本濟村

一高百三拾七石九斗五升 石神村

一高百拾七石三斗六升五勺 田嶋村

一高百六拾石三斗五升 港口村

古者奥谷村

一高百六拾石三斗九合 奥野村

一高百七拾石三斗七升 知子村

一高百拾石九斗七升 柴崎村

一高百六拾五石八斗七升六合 萩原村

一高貳百拾八石六斗四升貳合 日川村

一高百六拾九石七斗貳升四合壹分 谷田郡村

一高百貳拾六石七斗八升八合壹分 東下村

東下村枝郷

一高貳百三拾四石九斗八升七合 東下村

一高百六拾四石九斗八升七合 西下村

一高百六拾五石七斗八升七合 田谷郡村

一高百三拾貳石九升八合 左田郡村

一高七拾七石七升六合

須田新田

小高田方九斗六升貳拾八合七升貳斗貳升貳斗貳

麻鴻郡百貳拾八箇村

都合 高百方斗七升七石八斗九合貳升
永高貳拾七貫文

村數千七百貳拾二箇村

天保五年甲午十二月

明樂飛驒守

牧野中務

柑本兵五郎



