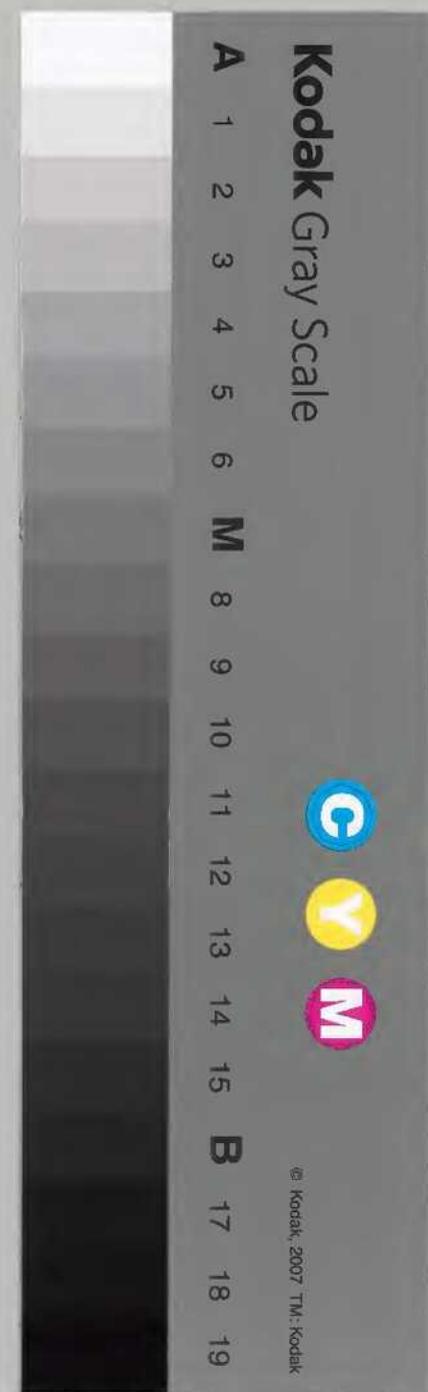


近江國郷帳

庫文閣内		和書類
三〇三七	八五七	
毛函一七	架	

二十二

内閣文庫	
番號	和 3037
冊數	85 (22)
函號	176 281



糊などで貼り付けられている部分がめくれない箇所があります。

近江國

犬上郡



一高百七拾石ノ計田合

松原村

一高百拾石ノ計田合

中藪村

和三三三號

一高七百六拾九石六斗貳升 大藪村

一高千貳百九拾四石貳斗六升八合八分 八坂村

一高百八拾九石八斗壹升六合 須臾村

一高百七拾壹石六斗九升 三ッ屋村

一高四百拾六石壹升六合 妙樂寺村

一高貳百八拾肆石六升七合 寺村

一高貳百八拾石八斗九升 筒居村

一高貳百八拾石六斗九升 安田村

一高武百拾九石武合

入僧田村

一高千六百九拾石武合

甘呂村

一高千百八拾石七斗九升

今村

一高千百七拾石七斗九升武合

野瀬村

一高千二百九拾石七斗九升武合西今村

一高武百八拾石七斗九升

戸賀村

一高千六百七拾石七斗九升

平田村

一高七百八拾石七斗九升

後之桑村

一高八百貳拾石六斗八升八合

大橋村

一高六百六石九斗七升

安清村

一高六百六拾石八升

彦根村

一高九百四拾九石八斗六升四合

佐和町

一高百拾六石六斗九升九合

里根村

一高二百六拾石二斗四升八合

西沼波村

一高千石拾石七斗七升七合

東沼波村

一高百九拾石七斗八合

園村

一高九拾石四斗二分

山脇村

一高九百六石七斗四分

小泉村

一高貳百拾石六斗五分

竹鼻村

一高七百拾貳石五分

宇尻村

一高八百貳拾石六斗四分

堀村

一高二百貳拾石七斗貳分

今剛寺村

一高貳百拾石六分

辻堂村

一高二百七拾九石五分

蓮峯寺村

一高武百六拾石八斗八合

泉村

一高武百七石四斗

鴻村

一高武百六拾七石七斗

中沃村

一高武百拾九石武斗八升六合

清水村

一高武百武拾石九斗六升

北所村

一高武百拾石三斗三升

大山崎村

一高武百拾石八斗四合

小山崎村

一高武百石武斗八升武合

小田部村

小山崎村枝郷

一高百七拾九石三斗七升四合

茂賀村

小山崎村校郷

一高百六拾八石九斗

明福寺村

一高百五拾七石三斗六升

太堂村

一高百七拾石四斗九升八合

中村

一高百六拾七石三斗九合

榎村

一高百五拾石三斗

南川瀬村

一高百四拾石六斗五升四合

西村

一高百三拾石四斗九升

馬場村

一高百拾貳石九斗貳升

極樂寺村

一高百七拾七石八升

森堂村

一高百貳拾石貳升

野口村

一高九百六拾九石八斗貳升

南村

一高八拾石八斗九升

八目村

一高千百一拾石九斗三升

八所村

一高百九拾七石九斗九升

石畑村

一高九百六拾石八斗三升

田十九村

一高武百拾六石斗四升

松寺村

一高九百七拾之石九斗九升

葛籠所村

一高九拾之石七斗七升

法士村

一高百八拾之石六斗五升

普賢寺村

一高百九百貳拾之石六斗貳升

高官村

一高七百拾之石三斗五升六合

大塚村

一高百九拾六石九斗壹升貳合

地籠村

一高六百七拾七石六斗六升

正法寺村

一高百九拾石七斗九升六合

野田山村

一高百六拾石九斗五升

小林村

一高百五拾石七斗

曾我村

一高百六拾七石八斗四升

一圓村

一高百八拾石二斗八升九合

栗栖村

一高百一拾石五升六合

水谷村

一高七拾石七斗八升五合

甲尻倉村

一高八拾石八斗五升九合

入谷村

一高九石武斗寺并六合

今畑村

一高六拾石八斗武并

向倉村

一高八拾九石武斗寺并武合

保月村

一高四石武斗寺并六合

六僧村

一高四拾石武斗寺并六合

河内安原村

一高之拾六石武斗寺并六合

河内宮原村

一高四拾石武斗寺并六合

河内中村

一高之拾七石武斗寺并六合

河内下村

一高拾石之斗九升六合

落合村

一高拾石之斗或升或合

後谷村

一高拾石之斗八合

後風村

一高百六拾七石之斗升

茂原村

一高拾石之斗七升之合

杉村

一高拾石之斗四升

大君嶺村

一高百七石六斗七升之合

佐目村

一高六拾石九斗之升之合

後谷村

一高百九十九斗七升

田手村

一高百八拾六斗七升

大園村

一高百拾九斗七升

八重練村

一高七百拾四斗九合

久徳村

一高百拾二斗六升四合

月木村

一高百九拾九斗九升

中川原村

一高百八拾二斗九升四合

土田村

一高九百九斗六升四合

多賀村

一高式百拾六石斗七升

敏寺村

一高式百九拾四石斗八升

大尼子村

一高式百貳拾石斗七升

猿木村

一高式百七拾石斗六升

小川原村

一高式百貳拾七石斗四升

尼子村

一高式百六拾六石斗九升

在士村

一高式百九拾石斗六升

下之郷村

一高式百九拾八石斗六升

雨降野村

一高六百七拾七石六斗

法養寺村

一高七百九拾石五斗五升

横岡村

一高六百陸石三斗六升

長寺村

一高千四拾石九斗八合四勺

池寺村

一高八百石二斗八升

合屋村

一高七百陸石九斗五升

北落村

一高百之石二斗四升

正樂寺村

一高百四拾石六斗五升

楯濟村

一高百九石武斗寺并口谷

後瀬村

一高百之松石之斗八谷

富尾村

一高百八松石之斗寺并

霜ヶ原村

一高百拾武石九斗之并六谷

小原村

一高武百拾石之石并谷

川相村

一高武百拾石八斗九并

一瀬村

一高七拾石六斗武并口谷

佛後村

一高七拾石八斗并谷

大杉村

一高口拾石九斗六升六合

樋田村

一高口拾石八斗五升九合

菅原村

少高口方十九百拾石七斗三升六合

犬上郡百武拾口箇村

愛知郡

一高口拾石八斗四升六合

柳川村

一高口百拾石九斗五升八合

薩摩村

一高口百拾石八斗九升六合西川村

一高首之石之斗之升

上園部村

一高首之石之斗之升

下園部村

一高首之石之斗之升

石寺村

一高首之石

塚村

一高九拾石之斗六升

出地村

一高十首之石之斗九升

高富村

一高七首之石之斗七升

令田村

一高七首之石之斗七升

野部村

一高九百八拾石七斗八升七合

上平流村

下平流村
古著
延壽寺村
武村

一高六百貳拾石九斗七升壹合

下平流村

一高六百拾石貳斗七升六合

山崎南村

一高七百拾石壹斗八升壹合

林村

一高四百拾石貳斗

中下村

一高六百拾石九斗六升八合

野良田村

一高六百拾石四斗壹升九合

海瀨村

一高千拾石六升

河原村

一高武百石

河原村枝郷

皮田村

一高千貳百拾石九斗壹升四合

長野中村

一高千貳拾七石九升

大門村

一高千貳石六斗貳合

肥田村

一高六百拾石壹斗

三ツ村

一高七百九拾石六斗

高野瀬村

一高六百拾九石七斗七升

澤村

一高貳百石

沢村枝郷

下枝村

一高百九拾六石

枝村

一高百七拾八斗六升

土橋村

一高百四拾石六斗四升

土橋河田村

一高百三石六斗四合

皆掛村

一高百七拾石九斗六升九合

中宿村

一高百四拾石七斗六升六合

市村

一高百七拾石

磯部村

一高百四拾石六斗六升九合

屋守村

一高八首之石九斗或升七合

豐滿村

一高十六首九拾石四斗七升合

東圓堂村

一高首拾石壹斗或升

荊間村

一高四首拾七石七斗六升合

北漢水村

一高四首九石九斗六升合

南漢水村

一高四首之石壹斗四升合

大漢水村

南漢水村校鄉

一高四首之石壹斗六升合

漢水中村

一高四首拾石壹斗六升合

長村

一高千二百七拾石六斗六合

小田蒔村

一高四百拾石六斗六合

上岸本村

一高二百拾石六斗八升

中岸本村

一高百六拾石九斗二升八合

下岸本村

一高七拾石

上岸本村
中岸本村
下岸本村

梅林村

一高八百拾石六斗六合

鯉江村

一高六百拾石六斗七升八合

中戸村

一高六百拾石八斗八升八合

妹村

一高六百拾八石五斗

曾根村

一高六百拾九石五斗

青山村

一高六百九拾九石四斗五升五合

小倉村

一高六百七石六斗六升四合

園村

一高六百四拾石六斗五升五合

上中野村

一高六百四拾九石六斗七升

下中野村

一高六百拾石四斗六合

讀合堂村

一高六百九拾九石三斗四升七合

湯屋村

一高六百八拾石八斗五升六合

中里村

一高六百六拾石四斗五升六合

北苑沃村

一高六百九拾石七斗

南苑沃村

一高六百四拾石八斗

池尻村

一高千九石六斗六升

池庄村

一高六百拾六石八斗六合

小池村

一高六百七拾石七斗八升六合

横溝村

一高六百七石八斗八升六合

下里村

一高百貳拾石九斗壹升六合

僧坊村

一高六百石六升六合

平松村

一高貳百貳拾九石九斗貳升七合

今在家村

一高七百七拾九石七斗七升四合

元持村

一高百貳拾六石七斗壹升

下一色村

一高百貳拾石九斗七升四合

中一色村

一高七百拾石六斗六升六合

南善提村

一高百貳拾石貳斗七升六合

西善提村

一高六百拾六石斗九升

北雲院村

一高六百拾貳石斗六升

畠田村

一高八百拾石斗六升

勝堂村

一高八百拾石六升

平居村

一高八百石斗六升

栗田村

一高八百拾貳石六升

栗田村枝郷 野々目村

一高八百拾七石斗六升

栗田村枝郷 長塚村

一高千二百拾九石八斗

鴻川村

一高千四百六石六升貳合

右田村

一高千六百六拾石二斗四升

目賀田村

一高六百七拾石八斗六升

西出村

一高千百九拾石貳斗貳升

南安孫子村

一高貳百貳拾石壹斗九升七合 北八木村

北八木村枝郷

一高貳百拾石九斗六升 上八木村

北八木村枝郷

一高貳百貳拾石貳斗貳升六合 下八木村

一高百貳拾石七斗六升貳合 宮後村

一高七百一拾二石八斗五升

東出村

一高六百一拾二石七斗九升

圓城寺村

一高五百七拾二石七斗五升

城安寺村

一高四百七拾九石九斗四升

竹原谷村

一高四百八石五升

岩倉村

一高三百一拾二石六斗四升

分磨村

一高九百拾二石八斗五升

松尾寺村

一高千六百拾二石八斗五升

北牧野村

一高四百里石武斗六升

南牧野村

一高四百里石武斗六升

牧野外村

一高四百里石七升

上牧野村

一高四百里石八斗六升

沖村

一高四百里石八斗七升

香庄村

一高四百里石九斗四升

小八木村

一高四百里石九斗九升

平柳村

一高四百里石九斗八升

百海寺村

一高首之松石式斗式并公

大学寺村

一高音之松石七斗并

平虎村

一高音松九石八并公

外村

一高首之松石七斗并式公

高野村

一高松石式斗六并公

九岳瀬村

一高六松石六斗九并公

長和田村

一高八松石七斗四并九公

政所畑村

一高松石式斗并公

箕川村

一高武松石七斗八升合

蛭谷村

一高武松石七斗六升合

君ヶ畑村

一高武松石六斗六升合

愛知郡百松七箇村

神濟郡

一高武松石七斗六升合

甲濟村

一高武松石七斗六升合

菅光寺村

一高武松石七斗六升合

新海村

古者福堂村
栗見新田村
山分村

一高七百七拾六石七斗六升壹合 福堂村

一高六百四拾六石二斗六升六合 乙女濱村

一高六百四拾七石八斗二升 山路村

一高貳千七百八拾七石六斗六升 淨庭村

一高六百四拾七石八斗二升 林村

一高九百六拾八石六升 新光寺村

一高七百七拾六石七斗六升壹合 垣見村

一高六百四拾七石八斗二升 小川村

一高九百九拾貳石貳斗六升是合河南村

一高九百九石八斗六升 阿沙院堂村

一高六百拾壹石四斗六升 新村

一高六百九石九斗六升 宮西村

一高九百壹石九斗六升是合 田附村

一高千貳百拾石四斗六升 三谷村

一高六百拾壹石九斗六升 西川村

一高四百拾壹石六斗六升 田原村

一高百七石六斗

出地村

一高百七石六斗

本庄村

一高百七石六斗

稻葉村

一高百九拾七石二斗二升

今村

一高百七拾七石八斗四升五合

種村

一高百六拾七石八斗七升八合

服部村

一高百六拾石九斗

神郷村

一高百六拾石九斗

長勝寺村

一高武百拾九石七斗五升

河曲村

一高千百武拾六石

北庄村

一高百六拾二石二斗八升

五位田村

一高武百七拾六石四斗六合

依生村

一高百九拾七石二斗四升

依野村

一高百拾武石四斗四升

猪子村

一高六百九拾二石六斗五升

下日衣村

一高六百拾石三斗六升

七里村

一高六百九拾貳石九斗八升貳合

石馬寺村

一高千二百六斗

河並村

一高六百拾九石八斗壹升四合

今堂村

一高貳百七拾石九斗貳升

石塚村

一高六百拾石六斗貳升

市田村

一高六百拾七石九斗六升

位田村

一高六百六拾石六斗四升

築瀨村

一高貳百石六斗八升

和田村

一高六拾貳石七斗六升

中村

一高四拾石貳斗六升

芝智川村

一高四拾石八斗六升

小幡村

一高四拾石六斗四升

奥村

一高四拾石八斗六升

下野村

一高四拾石六斗九升

三候村

一高四拾石六斗六升

木流村

一高四拾石貳斗六升

新堂村

一高武百九拾壹石四斗七升

山本村

一高武百九拾七石六斗八升

平坂村

一高武百九拾石八斗五升

上中村

一高武百九拾壹石四斗七升

伊野村

一高武百九拾石六斗六升

上日名村

一高武百九拾石七升

瓦屋村

一高武百九拾九石九斗二升

濱野村

一高武百九拾壹石六斗五升

八日市村

一高七百貳拾九石七斗之升 野村

一高六百貳拾八石貳斗 妙法寺村

一高六百貳拾六石六斗壹升 北村

一高四百貳拾貳石貳斗九升貳合 境村

一高貳百九拾七石六斗貳合 南村

一高六百一拾石壹斗六升壹合 河合寺村

一高六百一拾石九斗九升 外村

一高四百九拾貳石六斗之升 神田村

一高百石之石六斗六升

中小路村

一高百石之石六斗八升六合

上村

一高七百石之石六斗

林田村

一高百石之石六斗六升六合

横居村

一高百石之石七升

園田村

一高百石之石八斗六合

寺村

一高百石之石八斗六升

今田居村

一高百石之石六斗九升

池田村

一高武平之音九松七石之音九升卷山上村

一高音松石九升之音 和南村

一高音松石六升之音 相谷村

一高音石四升之音 依目村

一高七松之音四升九升之音 萱尻村

一高七松石八升之音 藜畑村

一高百口松之音武升之音七升之音 杜葉尻村

一高四口石之音六升之音

神濟郡八拾貳箇村

蒲生郡

一高貳拾六石

沖之瀨村

一高百拾石八斗七升

沖之庄村

一高貳百六拾石八斗四升

北津田村

一高百廿拾之石六斗七升

奥之鴻村

一高拾之石

王之濱村

一高拾六石六斗

白部村

一高百廿拾之石六斗七升八合

丸山村

一高百廿拾九石六斗八合

南津田村

一高百廿拾六石六斗八合

船木村

一高百廿拾四石六斗九合

北庄村

一高百廿拾七石六斗八合

多賀村

一高百武拾石九斗界

市井村

一高千九百六拾石武斗界武合

西ノ店村

一高百拾石斗六斗界

西店濱井村

一高百拾石武斗武合

多賀市井村
北ノ店

一高武百武拾石斗九斗界

丸山村出

一高百拾石九斗界武合

白旗村出

一高六百拾石斗界武合

八幡町

一高百拾石武斗六斗武合

宇津長村

一高千拾壹石二斗貳升四合 林 村

一高千百九拾石壹斗九升六合 中 村

一高千百八拾石八斗貳升六合 土 田 村

一高千百七拾石七斗八升 去田村枝郷 小 船 木 村

一高千百六拾石六斗九升六合 去田村枝郷 八 木 村

一高千百五拾石五斗貳升九合 大 房 村

一高千百四拾石四斗四升六合 牧 村

一高千百三拾石三斗六升四合 田 中 村

一高田百石松石七斗六升八合

古者十椽寺村

十田林寺江村

一高田百石松石七斗七升六合

小西村

一高田百石松石七斗六升

西中小路村

一高田百石松石七斗四升六合 東中小路村

古者田中村

一高田百石松石九斗七升六合 東畑中村

古者田中村之内

一高田百石松石七斗四升八合 西畑中村

一高田百石松石六斗七升六合 西出村

一高田百石松石七斗六升九合 西畑中村

一高武百拾石九斗八升六分九釐 東振後村

一高百七拾石九斗六分六釐 寺内村

一高千之拾石二斗八升 古川村

一高武百之石八斗六分 益田村

古川村校郷

一高千之拾石 池田村

一高百武拾石之六分 森尻村

一高千六百之拾石二斗八分 中小森村

一高百之拾石六分 東村

一高四百九拾七石六斗

安養寺村

一高六百貳拾七石貳斗六升

竹村

一高九百六拾貳石四斗八合

鏡村

一高貳百壹拾九斗六升六合

須惠村

鏡村枝郷

一高百八拾壹石一斗八升六合

山面村

鏡村枝郷

一高八百九拾七石六斗

西川村

一高六百貳拾四石八斗八升六合

西横岡村

一高六百九拾七石四斗八升六合 東横岡村

一高千二百七石六升

齊岡村

一高六百廿九石六斗七升

西本郷村

一高千七百一拾六石七斗七升

上田村

一高二百石

九之里村

一高二百石

大子村

一高六百九拾石二斗七升

杉森村

一高千四百九拾石九升六合

長田村

一高六百七石七斗六升六合

野田村

一高七百拾貳石六斗四升六合

御所内村

一高七百一拾石六斗六升

中尾村

一高六百貳拾石三斗五升六合

慈恩寺村

一高四百拾石三斗六升六合

香之庄村

一高貳千一百一拾石九斗四升六合

浅小井村

一高千九百拾石七斗四升

常樂寺村

一高二百一拾石九升

小中村

一高七百拾九石三斗五升

上豊浦村

一高百拾石走斗七升

乘實寺

一高百拾石走斗六升

下豐浦村

一高百石

須田村

一高百拾石走斗九升

石寺村

一高百拾石走斗八升

清水鼻村

一高百拾石走斗七升

東老藪村

一高百拾石走斗六升

西老藪村

一高百拾石走斗五升

西生來村

一高百松石

友定村

一高百松石六斗六升之合

武佐宿

一高百松石七斗七升之合 長光寺村

一高百松石九斗

西宿村

一高百松石一斗六升之合 馬淵村

一高百松石二斗六升之合

千僧徳村

一高百松石三斗六升之合

岩倉村

一高百松石四斗六升

上平木村

一高百拾石六斗六升六合 下平木村

一高百貳拾石六斗六升六合 長福壽村

一高百壹拾石六斗 柏木村

一高百貳拾石七斗六升 糠塚村

一高百貳拾石 内野村

一高百貳拾石九斗九升六合 成願寺村

一高百貳拾石六斗七升六合 脇村

一高百貳拾石六斗六升六合 今里村

一高武拾石七斗九升六合

河田村

一高武拾石四升六合

宿村

一高武百九拾石六斗七升六合

辻村

一高武百八石九斗七升

金屋村

一高武百武拾石七斗七合

中野村

一高武百九石六斗六升六合

小今在家村

一高武百拾石六斗六升六合

今在家村

一高武百八拾石六斗六升七合

東古深志家村

一高七百拾貳石七斗八公

栗保志塚村

一高六百九拾七石貳升

二石村

上羽田南村
上羽田北村
上羽田東村
上羽田西村

一高千九百九拾壹石六斗貳合上羽田村

一高六百六拾壹石二斗貳升

中羽田村

一高八百拾貳石貳斗六升

下羽田村

一高百貳拾八石六斗貳合

新卷村

一高百七拾壹石貳斗六合

淨土寺村

一高百七拾八石六斗七升

倉橋新村

一高武百、松石、斗八升、合、上島村

一高九百、松石、斗七升、合、東川村

一高千、百、松石、六斗、升、弓削村

一高百、松石、斗七升、合、信濃村

一高百、松石、斗七升、合、川上村

一高千、武、百、松石、橋本村

一高百、松石、斗八升、合、須惠村

一高百、松石、斗九升、合、鶴川村

一高四百六拾六石二斗二升 七里村

一高六百九拾貳石二斗八升二合貳釐 藥師村

一高貳百六拾八石二斗二升 山中村

一高千九百八拾石二斗 園尾村

一高九百九拾七石二斗四升九合小口村

一高貳百八拾石二斗二升 鴻村

一高七百九拾石二斗貳升六合 綾戸村

一高三百九拾九石六斗二升 田中村

一高武千百武拾之辰九斗但升 山之上村

一高之百九拾石斗武升七合 宮川村

一高之百拾石武升六合 蒲生窪村

一高之百拾石七斗之升壹合 加典丁村

一高武百拾武石之斗六升 外原村

一高之百拾石壹斗壹升壹合 宮井村

一高之百拾石七升六合 葛卷村

一高之百拾武石壹斗壹升 岩井村

一高八百拾石武斗田并九合

川守村

一高千百武拾石武斗田并

林村

一高四百拾石武斗田并

庄村

一高六百九拾石武斗田并武合

横山村

一高武百九拾石武斗七并

稻壑村

一高七百零石武斗并

布施村

一高六百武拾石武斗并多

木村

一高千八百九拾石武斗并武合

河井村

一高六百拾壹石壹斗九升

上小房村

一高六百貳拾貳石六斗壹升貳合下小房村

一高六百貳拾叁石七斗貳合蛇溝村

一高六百貳拾肆石六升八合 今塔村

一高六百貳拾伍石九斗壹升貳合 芝原村

一高六百貳拾陸石貳斗貳升 南村

一高六百貳拾柒石貳斗貳升 二候村

一高六百貳拾捌石壹斗八升 尻無村

一高百六拾貳石七斗六升九合上大森村

一高百拾石六斗七升 下大森村

一高百拾石四斗六升六合 土岩村

一高百拾石三斗五升五合 此生津村

一高百拾石四升 石谷村

一高百拾石七石 一式村

一高百九拾七石六合 市原野村

一高百七拾石三斗七升四合 新出村

市原野村枝郷

一高千七拾石之斗

高木村

一高七百拾石之斗七升九合二候村

一高六百拾石六斗八升

池脇村

一高六百拾石八斗七升九合甲津畑村

一高六百拾石八斗九升

林村

一高六百拾石六斗九升四合川原村

一高六百石七斗四合

原村

一高七百九拾石六斗九升

庄村

一高武百六拾石之計六升

小野村

一高千貳拾石之計九升

中々郷村

中々郷村校郷

一高貳百一拾石之計

奥師村

一高百四拾石之計七升

鳥居平村

一高百七拾石之計六升

佐久良村

一高百六拾石之計六升

奥池村

一高百一拾石之計七升

安部長村

一高百七石之計六升

中在寺村

一高八百拾石六斗四升七分
北脇村

一高六百六拾石六斗四升八分
蓮花寺村

一高五百八拾石六斗九分
野出村

一高七百石四斗五分
綺田村

一高六百七拾石六斗八分
平林村

一高八百八拾石六斗五分
石塔村

一高六百六拾石八斗九分
寺村

一高六百八拾石四斗五分
大塚村

一高千四百八拾貳石六斗四升 市子村

一高貳百九拾石六斗四升六合 新堂村

一高貳百拾壹石九斗七升八合 下南村

一高貳百八拾貳石六斗九升 南村

一高二百一拾四石七斗五升 田井村

一高七百八拾七石六斗四升 園本村

一高千七拾九石六斗四合 麻生村

一高千四百石貳斗九升 禰物降村

一高六百七拾壹石九斗

石原村

一高四百貳拾石四斗九升六合

增田村

一高六百六拾壹石貳斗貳合貳勺大森村

一高六百零六斗壹升九合

鈴村

一高六百拾七石四斗二升六合

三平坪村

一高六百零壹石九斗九合貳勺

小谷村

一高六百七拾石六斗九升

小湊門村

一高六百零九拾壹石七斗八升六合中山村

一高六百七拾七石八斗八升六合 上迫村

一高六百拾壹石七斗壹升 下迫村

一高六百拾石六斗肆升壹合 深山口村

一高六百拾石六斗肆升 上駒月村

一高六百拾石六斗肆升 穰掛村

一高六百拾石六斗肆升 大反田村

一高六百拾石六斗肆升 清水脇村

一高六百拾石六斗肆升 別所村

一高千之松石七斗八升六分

内池村

一高千之松石六斗六分

猫田村

一高六百六拾石六斗四升

十禅降村

一高百石七斗五升

野口村

一高千石拾石九斗九升

上野田村

一高千石拾石八斗五升

山本村

一高千石拾石七斗九升

大谷村

一高千石拾石七斗九升六分

松尾山村

一高六百八拾九石七斗九升八合日野 松尾町

一高六百七拾石七斗九升八合日野 大窪町

一高六百七拾石六斗九升七合日野 村井町

一高六百七拾石四斗九升 河原村

一高六百七拾石四斗八升 寺尻村

一高六百七拾石三斗八升八合 野田村

一高六百七拾石七升八合六勺 木津村

一高六百七拾石八斗八升 小井口村

一高千六百石二斗八升六合 仁正寺村

一高六百石六斗七升七合 二本木村

一高七百石六斗八升六合 音羽村

一高八百石七斗九升九合 北花王村

一高百石六斗九升九合 南花王村

一高百石七斗七升七合 北畑村

一高六百石六斗七升六合 西明寺村

一高百石九斗二升六合 平子村

一高百拾之石之牙之升九合 然野村
少高拾之方九千之百拾之石之牙之升九合

蒲生郡貳百貳拾箇村

甲賀郡

一高九百之石九合

菩提寺村

一高七百七拾之石之牙之升九合

正福寺村

一高千四百貳拾九之石之牙之升九合

岩根村

一高百餘石七斗外合 朔園村

一高七百餘石七斗外合 下田村

一高二百餘石六斗外 八田村

一高九百七十石合 畑村

一高千七拾石七斗外合 中山村

一高六百餘石七斗外合 下山村

一高七百餘石七斗外合 上村

一高六百七十餘石六斗外 下村

一高武百拾石口斗七升六合 松尾村

一高武百九拾七石六斗四升六合 中畑村

一高七百七石四斗五升六合 下駒月村

一高二百九拾石斗四升 長官村

一高武百拾石七斗六升六合 野上野村

一高百一拾石六斗五升七合少半 平子村

一高武百拾石八斗九升七合 青土村

一高八百拾石八斗七升六合 鯉河村

一高百拾四石九斗貳升七合多音羽野村

一高百六拾壹石貳斗九升 一之瀬村

一高貳百一拾八石貳升八合 大河原村

一高八百零二升壹合 黒川村

一高九拾貳石六斗四升七合 黒瀧村

一高貳百貳拾石壹斗四升 安原村

一高百拾九石九斗八升六合 筈路村

一高貳百六拾六石六斗九升 山中村

一高六拾壹石九斗四升壹合

猪鼻村

一高八拾石九斗七升九合

蟹河坂村

一高八拾石貳斗貳升壹合北土山村

一高八拾石壹斗壹升六合

南土山村

一高八拾石壹斗壹升四合

五瀬村

一高八拾九石貳斗六升貳合

大澤村

一高七拾七石壹斗七升七合岩室村

一高八拾石八升

茶野村

一高武百八拾石三斗升八合 市場村

一高武百九拾七石六斗五升五合 德原村

一高武百四拾石七斗五升八合 今在家村

一高八百八拾石七升八合 大野村

一高百七拾六石五斗貳升八合 今宿村

一高六百六拾石三斗四合 伊波野村

一高百八拾石三斗升 平野村

一高六百七石六斗五升九合 儀娥上田村

一高七百四拾六石二斗六升六合 儀成中村

一高四百四拾五石二斗六升六合 新城村

一高四百四拾石二斗六升六合 小里村

一高四百四拾石二斗六升六合 水口長濃村

一高七拾九石二斗八升六合 水口古城廻

一高四百四拾九石二斗九升六合 林口村

一高六百九拾七石二斗六升六合 名坂村

一高千六百六拾五石九升 北脇村

一高六百九拾壹石貳斗肆合 亨田村

一高六百六拾貳石肆斗六合 樵村

一高六百九拾八石肆斗肆合 酒人村

一高六百八拾壹石六斗壹升 三雲村

一高千七百七拾壹石八斗肆合 泉村

一高六百拾六石九斗八合 長永村

一高四百七拾六石肆斗七合 里夏見村

一高七百七拾七石肆斗六合 山夏見村

一高田百貳拾貳石六斗七升九合 針 村

一高田百拾石二斗八升貳合 平松村

一高田百七拾石四斗六升八合 相子袋村

一高田百拾七石四斗九升六合 石部村

一高田百貳拾貳石七斗六合 東寺村

一高田百貳拾石四斗九升九合 西寺村

一高田百拾七石七斗貳升六合 妙感寺村

一高田百貳拾石四斗六升貳合 東内貴村

一高百貳拾六石四斗六升

西内貴村

一高六百拾貳石四斗七升八合

北内貴村

一高貳百七拾八石七斗四升

高山村

一高百六石八斗六升

岩坂村

一高九百貳拾壹石四斗六合

氏川原村

一高千貳百拾壹石貳斗六升八合

小佐治村

一高九百拾石壹斗六升八合

隈波村

一高八百拾貳石七斗六合

神保村

一高六百貳拾石六斗六升七合 稗谷村

一高七百貳拾石八斗九升八合 油日村

一高千七百拾石貳斗貳升六合 油日村

一高六百六拾石八斗六合 櫟野村

一高九百七拾石七斗六合 神村

一高六百石四斗六升六合 大久保村

一高四百七拾石九斗七升九合 大原中村

一高九百石四斗六合 上田村

一高六百貳拾石六斗六升七合 稗谷村

一高七百貳拾石八斗九升八合 虫生野村

一高千七百拾石貳斗貳升六合 油日村

一高六百六拾石八斗六合 櫟野村

一高九百七拾石七斗六合 神村

一高六百石四斗六升六合 大久保村

一高四百七拾石九斗七升九合 大原中村

一高九百石石四斗六合 上田村

一高六百七拾石之斗七升合 多長野村

一高六百拾石六斗九升合 相摸村

一高六百拾石之斗六合 田堵野村

一高六百拾石之斗八升合 上野村

一高六百拾石六斗九合 五反田村

一高六百拾石之合 高嶺村

一高六百拾石之斗 和田村

一高六百拾石之斗七升合 免牧村

一高千六拾壹石貳斗貳升七合 瀧 村

一高千六拾貳石貳斗六升六合 上池田村

一高千六拾貳石貳斗六升六合 下池田村

一高千六拾貳石貳斗六升七合 柑子村

一高千六百七拾壹石貳斗四升 上馬松村

一高千六百七拾壹石貳斗九合 下馬松村

一高千六百七拾壹石貳斗六升 野川村

一高千六百七拾壹石貳斗六升 市場村

一高七百八拾貳石六斗壹合

高野村

一高六百七拾貳石六斗七合

寺庄村

一高六百石九合

野尻村

一高六百拾七石二斗七升

龍法師村

一高六百九拾九石四斗肆升六合

野田村

一高六百貳拾六石六斗壹合

倉治村

一高六百石六斗八合九勺

新堂上野村

一高六百石六斗六合

上磯尾村

一高百松之石曰針走針走合下磯虎村

一高千七百武石七針走針走合 杉谷村

一高七百松七石之針九合之 源川村

一高武松石石曰針走夕 源川市場村

一高六百松九石六針七針之合多森尻村

一高六百松石武針之合 葛木村

一高武石之松石石針七針之合 市原村

一高百針之松石針七針七合 松中村

一高九百九拾壹石六斗八升壹合 鹽野村

一高四百壹拾石八斗貳升 山上村

一高七百拾七石六斗四升壹合壹勺 牛飼村

一高七百貳拾九石六斗貳升壹合 大寺村

一高六百四拾石六斗 牧村

一高六百貳拾壹石貳斗九合 官所村

一高六百拾石壹斗七升九合 茨瀬村

一高六百拾石四斗四合 勅旨村

一高百拾壹石之牙界外 長野村

一高百拾壹石七斗九升壹合 江田村

一高百拾九石六斗壹升壹合 神山村

一高百拾九石五斗壹升壹合 小川村

小川村枝郷

一高百拾壹石六斗壹升壹合 小川出村

一高百拾壹石之牙界外 多羅尾村

一高百拾壹石七斗壹合 松山村

一高百拾壹石之牙界外 松原中村

一高音之松石六斗六升 松原下村

一高百之松石六斗六升 田代村

一高八拾斗石六斗六升 信樂畑村

一高百四拾七石四升八合 上胡宮村

一高百四拾七石六斗七升五合 下胡宮村

一高百七拾之石六斗六升五合 野尻村

一高七方八千百武松石六斗七升七合五厘

甲賀郡百松七箇村

野洲郡

一高千八百貳拾石之村九拾九谷野村

一高七百貳拾石之村五 小田村

一高千二百貳拾石之村壹拾谷江尻村

一高四百七拾石之村六拾七合 十王所

江尻村校郷

一高千百拾石之村貳拾合 高木村

一高四百拾石之村七拾六合 長鴻村

一高四百拾石之村拾壹合 入所村

一高千六百六拾石之斗

大篠原村

一高四百九拾石之斗之升谷小堤村

一高二百拾石之斗之升谷过所村

一高千二百七石之斗之升谷小篠原村

一高七拾石之斗之升谷山脇村

一高百六拾石之斗之升谷檜生村

一高六百拾石之斗之升谷北檜村

一高七百七石之斗之升谷南檜村

一高千武百九拾九石之牙九并谷之上村

一高百之松田石

上村校郷
妙光寺村

一高百六拾石之牙武谷

中畑村

一高武百之松七石八并九并七谷

立入村

一高武百之松田并九并之谷

園村

一高武千之松九石九并六谷夕

守山村

一高九百石七并七并田谷

長身村

一高七百拾石九并田并八谷

野洲村

一高百六拾六石武斗界

行合村

一高百之拾石武斗界

久野部村

一高百之石武斗界

五ノ里村

一高百之拾石武斗界金少富波沃村

一高百拾石武斗界

新所村

一高百武拾石武斗界

上水原村

一高百拾石武斗界

紺屋所村

一高百拾石武斗界

水原村

一高千二百七石九斗五升七分
北村

一高四百四拾石六斗七升壹合
中北村

一高千二百貳拾九石六斗九升壹合
小南村

一高千貳拾石七斗五升八合
野田村

一高六百九拾石六斗壹升四合
安治村

一高六百七拾貳石六斗五升八合
五條村

一高七百拾九石八斗四升四合
六條村

一高四百四拾七石六斗四升
須原村

一高八首武松九石七升

堤村

一高八首武松之石六斗武升四合井口村

一高八首松石六斗武升四合夕右地村

一高武年之松石六斗武升四合比留田村

一高八首松石九斗六升之合西川系村

一高八首松石九斗之升武合木部村

一高八首之松石七斗武升之合虫生村

一高八首之松石六斗武升之合八支村

一高武百拾九石七斗九升七合 乙窪村

一高武百六拾石八斗四升 小比江村

一高千百武拾七石二斗四升六合 比江村

一高千四百武拾石八斗八升武合 市之宅村

一高八百武拾七石六斗九合 川田村

川田村校郷

一高武百石 川田北村

一高武百六拾六石六斗六升八合 小瀨村

一高武千武拾石七斗七升八合 播磨田村

一高六百六拾九石六升六合

荒見村

播磨田村枝郷

一高六百六拾七石八斗六升八合

今市村

播磨田村枝郷

一高六百六拾六石七斗

今森村

一高六百六拾八石六斗六升四合三宅村

一高六百六拾七石六斗七升四合 大林村

一高六百六拾六石七斗六升九合 欲賀村

一高六百六拾六石六斗六升二合 森川原村

一高六百六拾七石六斗七升七合 小賀村

一高千四百七拾石斗八升容 杉江村

一高千四百七拾石斗六升容 赤野江村

一高六百七拾石七斗 十二里村

一高千五百七拾石七升容 石田村

一高四百七拾石斗八升容 中村

一高千五百七拾石斗九升容 笠原村

一高六百七拾石斗七升容 新庄村

一高六百七拾石斗七升容 立花村

一高九百拾石之牙六升

戸田村

一高千七拾石之牙六升

用愛村

一高千七百七拾石六升六分

矢鴻村

一高六百拾石七升七分

木濱村

一高六百石六升六分

今濱村

一高千六拾石七分

水保村

一高千貳百六拾石之牙七升七分

常津川村

一高九百六拾石七升八分

服部村

一高六白石寺斗寺升

小濱村

一高平塚寺斗寺合

長川村

一高六方字九百寺石寺斗寺升合寺

野洲郡八拾寺箇村

栗太郡

一高平塚寺斗寺升合

曾來村

一高武白石寺斗寺合

小田原村

一高平塚寺斗寺升合

龍門村

一高武百六拾壹石七斗六升貳合參勺大石中村

一高武百六拾壹石九斗八升八合 濱村

一高六百七石 東村

一高六百六拾壹石八斗八升 富川村

一高六百六拾九石六升壹合 岡津村

一高六百六拾壹石六斗壹升 太支村

一高武百六拾壹石二斗九合 黒津村

一高百六拾七石四斗七升九合 稻津村

一高九百拾石八斗七升四合 里村

一高之百拾石之斗七升七合 枝村

一高百拾石八斗七升九合 森村

一高百拾石八斗六升六合 羽栗村

一高百七拾石九斗六升八合 堂村

一高百七拾石八斗七升七合 芝原村

一高百石八斗八升四合 新免村

一高百七拾石九斗八升七合 中野村

一高田百九拾石田計之并是金多牧 村

一高田百六拾石田計之并是并七合 平野村

一高田百七拾石田計之并是金少 桐生村

一高田百四拾石田計之并是田合 荒張村

一高田百二拾石田計之并是合 大島辰村

一高田百零拾石田計之并是合 觀音寺村

一高田百零拾石田計之并是合 東坂村

一高田百零拾石田計之并是合 井上村

一高四首石之牙牙在合步 上山後村

一高六首七拾之石之牙牙在合步 令勝中村

一高七首拾之石之牙牙在合步 上砥山村

一高八首拾之石之牙牙在合步 下戶山村

一高六首七拾之石之牙牙在合步 小寺村

一高八首拾之石之牙牙在合步 馬場村

一高六首六拾之石之牙牙在合步 園本村

一高八首拾之石之牙牙在合步 新田村

一高七百九拾六石九斗七升四合 追分村

一高千貳百九拾石六斗壹合 野路村

一高千七拾七石九斗 矢倉村

一高千貳百六拾石六斗六升六合 草津村

一高六百拾石六斗壹升四合 大路井村

一高九百拾貳石六斗八合 小樽村

一高貳百九拾石六斗八合 園村

一高百六拾石四斗四升 西目川村

一高武百七拾九石七斗六升貳合東目川村

一高武百七拾九石七斗六升貳合坊袋村

一高武百七拾九石七斗六升貳合川邊村

一高武百七拾九石七斗六升貳合安養寺村

一高武百九拾七石七斗九升貳合上泊村

一高武百九拾七石七斗九升貳合寺内村

一高武百九拾九石七斗六升貳合中原村

一高武百九拾九石七斗六升貳合小野村

一高八百之松石田斗六升壹合 蜂屋村

一高六百七拾貳石六斗四升貳合 大橋村

一高千百七拾石八斗九升貳勺 六地花村

一高九百拾石四斗四合 林村

一高百石拾九石八斗六合 河野村

一高百石拾壹石四斗四合 土村

一高百石拾壹石七斗七升貳合 今里村

一高百石拾六石壹斗壹升七合 小坂村

一高六百拾之九斗六升容 迂 村

一高貳千百拾石六斗四升容 出庭村

一高四五百拾石六斗七升容 浮氣村

一高千二百拾石四斗 勝 彰 村

一高四百拾石六斗六升容 今宿村

一高貳百拾石六斗六升容 焰魔堂村

一高貳百拾石六斗六升容 千代村

一高百拾石六斗六升容 阿 村

一高六百拾壹石九斗八升壹合 河野村

一高貳百九拾九斗九升八合 平莉村

河野村枝郷

一高四百貳拾石八斗八升 野尻村

一高千貳百九拾壹石七斗壹合 下狗村

一高二百貳拾九石二斗貳升四合 中沃村

一高千貳百拾石六斗九合 淡川村

一高六百九拾壹石貳斗六合 靈仙寺村

一高六百拾石貳斗八合 市川原村

一高松石六斗之升谷

笠川村

一高千石四拾六石七斗七升壹合

港村

一高千石九拾壹石七合

二町村

一高千石八拾石八斗貳升

北中小路村

一高千九拾石七斗壹升

古高村

一高千石七拾七石

十里村

一高千石六拾七石七斗貳升壹合大門村

一高千石七拾石七斗九升九合横江村

一高武百松石九斗五合

長来村

一高武百松石七斗五合

蘆浦村

一高七百松石七斗九合

下物村

一高六百松石六斗五合

上寺村

一高六百松石六斗五合

下寺村

一高千四松石七斗五合

志形中村

一高武百松石七斗七合

志形村

一高百松石六斗

右田村

一高七百八十石武斗穴并穴

志形村
古田村

古志形村
古田村
古持内

一高六百八十石武斗穴并穴

大萱村

一高六百八十石武斗穴并穴

穴村

一高六百八十石武斗穴并穴

片園村

一高六百八十石武斗穴并穴

新堂村

一高六百八十石武斗穴并穴

集村

一高六百八十石武斗穴并穴

駒井沢村

一高六百八十石武斗穴并穴

川原村

一高六百零七斗二升

小平井村

一高四百八拾石二斗四升七合

平井村

一高八百零拾石六斗四升六合

野村

一高八百九拾石五斗六升九合

上笠村

一高六百零九斗四合

下笠村

一高千九百拾石八斗四合

北山田村

一高千九百零九斗六升五合

南山田村

一高六百零九石六斗四合

沖倉村

一高千六百石又計五升

矢橋村

一高七百石計四石六斗四升九合

南笠村

一高千七百石計七斗七升六合

大萱村

一高計百九拾九石計九升八合

新濱村

大萱村内

一高計百九拾七石又計六升八合

大萱新田

一高九百石計八斗七升八合

大江村

一高計百八拾石六斗五升

神領村

一高計百八拾石六斗

橋本村

以高百八千武百九拾武石武計森堂公家

栗太郡百拾六箇村

滋賀郡

一高百拾石六升壹合

北小松村

一高百拾石七升二合

南小松村

一高百拾石武升六升六合

鷲川村

一高百四拾石七斗六升七合 北比良村

一高百四拾石七斗七升七合 南比良村

一高百七拾石七斗六升 大物村

一高百七拾石七斗六升 荒川村

一高六百四拾石七斗六升八合 木戸村

一高六百四拾石七斗九升七合 守山村

一高六百四拾石七斗七升七合 北船路村

一高六百四拾石七斗九升七合 細川村

葛川谷

一高田松石九斗五升

葛川谷 賀井村

一高田松石五斗五升九合

葛川谷 榎村

一高松石五斗六升

葛川谷 所居村

一高武松石四斗

葛川谷 坊村

一高七松石五斗九合

葛川谷 中村

一高之松石五斗七合

葛川谷 木戸村

一高田松石五斗

葛川谷 坂下村

一高田松石五斗六合

南船路村

一高九百松石六斗并九谷 北濱村

一高六百松石九斗六并谷 中濱村

一高六百松石七斗并 南濱村

一高七百松石六斗并并谷 今宿村

一高千貳拾石九斗并并谷 小野村

一高六百松石六斗并并谷 和途村

一高六百松石六斗并并九谷 高城村

一高八百松石六斗并并谷 栗原村

一高百拾七石七斗六升五合 上龍苑村

一高百貳拾石貳升八合 下龍苑村

一高百九拾九石七斗六升五合 途仲村

一高百九拾九石七斗九升六合 北在地村

一高百七拾貳石七斗貳升六合 上在地村

一高百拾九石九斗五升 下在地村

一高百九石七斗八升五合 生津村

一高百石七斗八升六合 向在地村

淨音之

淨音之

淨音之

淨音之

淨音之

一高千石拾石六斗六升八合 南庄村

一高千石拾石七斗七升七合 平尾村

一高千石拾石八斗 过ヶ下村

一高千石拾石九斗八升七合 上作木村

一高千石拾石八合 下作木村

一高千石拾石七斗七升七合 谷口村

一高千石拾石六斗八升 家田村

一高千石拾石六斗七升九合 大野村

一高百拾石七升

汝川村

一高百貳拾石六斗貳升九合

菅門村

一高百貳拾石七升七合

真野北村

一高百貳拾石七斗五升八合

真野澤村

一高百九拾石六斗六升六合

真野中村

一高百八拾石六升七合

真野濱村

一高百七拾石七升七合

本堅田村

一高百拾石六升七合

今堅田村

一高百廿拾石九斗八升九合

夜川村

一高七百拾石八斗八升八合

雄琴村

一高四百廿石九斗七升六合

苗麻村

一高百廿拾石八斗七升七合

千野村

一高四百廿石九斗九升八合

比叡辻村

一高千石百廿拾石六斗七升七合

上坂本村

一高千石百廿石九斗八升八合

下坂本村

一高百廿石

高畑村

一高百九拾石斗八升六合 穴太村

一高百九拾石斗四升 赤塚村

一高百九拾石斗七升五合 見世村

一高百九拾石斗六升 小中村

一高百九拾石斗七升 南濃賢村

一高百九拾石斗六升 錦織村

一高百九拾石斗八升六合 山上村

一高百九拾石斗七升七合 入別所村

一高七百拾六石斗六升七合 發虎村

一高六百拾二石七斗五合 松本村

一高六百九拾石斗七升四合 馬場村

一高六百拾六石斗六合 西ノ庄村

一高六百九拾石斗九升三合 木ノ下村

一高六百九拾石斗六升九合多 腰所村

一高六百拾六石九斗七升五合 中ノ庄村

一高六百九拾石六斗九合 別保村

一高六百松石九斗壹升六合 北大路村

一高六百松石七斗肆升貳合 國分村

一高六百松石六斗九升壹合 鳥居川村

一高六百松石九斗貳升八合 寺邊村

一高六百松石七斗六升六合 平津村

一高六百松石五升八合貳勺 千所村

一高六百松石九斗貳升六合 南郷村

一高六百松石八斗壹升八合

平津村
千所村
南郷村

一高武百松六石之并武谷

内畑村

一高百松八石之并武谷

外畑村

一高九石之并武谷

圆寺町

一高拾四石之并武谷

大谷町

一高武石之并武谷

追分町

一高武石之并武谷

滋賀郡八拾八箇村

高嶋郡

一高千二百九拾石六斗六升合太田村

一高千二百四拾石六斗七升合藁藁村

一高千二百九斗七升 深溝村

一高千二百九拾石七斗六升 霜降村

一高千二百七拾石六斗六升 針江村

一高千二百四拾石六斗六升合 森村

一高千二百九拾石六斗六升合 山形村

一高之百六拾石七斗六升四合

塘川村

一高九百六拾石六斗六升

北端村

一高四拾石六斗八升六合

東川原村

一高七百七拾九石九斗六升六合

新庄村

一高之百四拾石六斗六升六合

河原市村

一高之百一拾石六斗六升

安養寺村

一高之百拾石七斗六升六合

平井村

一高之百拾石九斗四升

今市村

一高百貳拾七石貳斗貳升貳合 辻澤村

一高百貳拾石貳斗貳合 米内村

一高百貳拾石貳斗貳合 田井村

一高貳百拾七石貳斗貳升 下谷武村

一高七百貳拾八石九升 六十川村

一高貳百九石貳斗貳升貳合 上野村

一高貳百貳拾石貳斗貳合 園村

一高貳百貳拾石貳斗貳升貳合 日爪村

一高田百拾七石斗五升六合

木津村

一高田百拾石斗五升

大供村

一高田百拾九石斗五升九合

今津村

一高田百拾六石斗五升四合

新保村

一高田百拾石斗五升六合

濱分村

一高田百拾石七斗四升

知内村

一高田百六石七斗六升三合

西濱村

一高田百六拾石六斗四升九合

海津東所

一高武百武松石七升之谷

海津村所

一高武百松石武斗九升谷

海津中斷

一高武百松石武斗六升

小荒路村

一高武百松石武斗武升

野口村

一高武百松石武斗六升谷

有原村

一高武百松石武斗四升

山中村

一高武百松石武斗五升

下村

一高武百松石武斗五升谷白谷村

一高首六拾九石七斗六升六合牧野村

一高首九拾七石六斗五升浦村

一高首九拾九石二斗四升上田村

一高首七拾九石九斗下田村

一高首七拾四石二斗六升寺久保村

一高首九拾九石九升蛭口村

一高首八拾七石七斗六升石庭村

一高首八拾七石七斗六升过村

一高首拾七石七斗六升

森西村

一高千六百八拾貳石貳斗八升

澤村

一高八百貳拾石叁斗貳升

新保村

一高千貳拾貳石九升

中庄村

一高四百九拾石六斗六升

大沼村

一高六百九拾石九斗八升九合

桂村

一高千二百拾石叁斗七升貳合

深清水村

一高七百七拾石六斗九升叁合

北作村

一高田百九拾石八斗五升

中野村

一高田百石四斗四升六合

弘川村

一高田百石八斗八升六合

上弘毅村

一高田百石七斗五升六合下弘毅村

一高田百石四斗七升九合

岸脇村

一高田百石三斗六升

井之口村

一高田百石七斗五升六合

平ヶ崎村

一高田百石六斗五升六合

構村

平ヶ崎村内

一高百六拾壹石二斗五升六合 酒波村

一高百六拾石九斗 伊井村

一高百九拾石二斗五升六合 三谷村

一高七百六拾七石四斗四升六合 梅ヶ原村

一高百六拾石六斗五升 藪生村

一高百六拾石二斗五升六合 北生見村

一高百六拾石六斗 南生見村

一高百六拾石六斗六合 追分村

一高之百之松石之斗之合

菊川村

一高八拾式石之斗式斗之夕

保坂村

一高四拾之石式斗七斗之合

山中村

一高拾式石八斗七斗之合

梨子采村

一高之石之斗八斗九合

藤轆村

梨子采村内

一高之松石九斗之合

天增川村

一高之松石七斗之斗之合

大松村

一高百之松石之斗

榛川村

一高田拾石六斗或升八合九勺

途中谷村

一高田拾九石或斗

荒川村

一高田拾石七斗

野尻村

一高田九拾石或斗六升

市場村

一高田拾石七斗或升六合九勺

岩神村

一高田拾石九斗或升八合九勺

穴瀬村

一高田拾石七斗

古川村

一高田拾石七斗

地子原村

一高百松石七斗之升六分步 麻生村

一高武石八斗七升七分 横谷村

一高九石七斗武升 藤轡村

一高武百七拾石八斗四分步 雲洞谷村

一高百八拾石 能家村

一高百拾石武斗六升七分 桑原村

一高百拾石武升四分步 生松村

一高百拾石武斗七分步 庄屋村

生松村内

一高六拾石貳斗肆升伍合
小入谷村

一高百貳拾石貳斗七升貳合
中牧村

一高六拾石伍斗九升
小林村

中牧村内

一高百貳拾石陸斗壹合
古厩村

一高六拾石伍斗七合
平良村

一高七拾石七斗六合
小川村

一高百貳拾石六斗九升
栢生村

一高六拾石伍斗六合
村井村

一高七拾石六升

大野村

一高九拾石八升七合

上柏村

一高八拾石八升六合

下柏村

一高七拾石四升六合

坊村

一高貳百一拾石貳升六合

宮前村

一高貳百九拾石九升

長尾村

一高貳百七拾石七升七合

中野村

一高貳百貳拾石六升

上吉賀村

一高九百七拾石九斗六分下古賀村

一高百石九斗

井口村

一高六百七拾石九斗七分合十八川村

一高五百七拾石九斗六分合

六番領村

一高六百九拾石九斗四分合二年生村

一高六百七拾石九斗七分合

庄境村

一高四百七拾石九斗

元古賀村

一高百七拾石九斗九分

新古賀村

一高松石計六升七合

壽所村

一高松石計六升七合 馬場村

一高松石計六升七合 三田村

一高松石計六升七合 沈賀村

古者坂村

一高松石計六升七合 上寺村

一高松石計六升七合 横山村

一高松石計六升七合 武曾村

一高松石計六升七合 野田村

一高武百石口才九升九合

仁和寺村

一高武百七拾壹石九升貳合

三虎里村

一高武百拾石六升八合

南市村

一高武百拾壹石二升九升壹合

振治屋村

一高武拾石口才八升貳合

下ノ城村

一高武百石六升六合

徳所村

一高武百拾石壹升六合

赤川村

一高武百石七升六合下小川村

一高百尺松石斗六升

横江村

一高百尺松石斗六升

发江村

一高百尺松石斗六升

今在冢村

一高百尺松石斗六升

南船木村

一高百尺松石斗六升

北船木村

一高百尺松石斗六升

川鴻村

一高百尺松石

東方木村

一高百尺松石斗六升

鴻村

東方木村枝郷

一高千二百拾七石六斗七升

西万木村

一高六百貳拾七石九斗九升九合 大溝所

一高六百貳拾七石貳斗九升壹合 步下村

一高貳百拾石二斗四升

石垣村

一高四百拾石貳斗四升

音羽村

一高千貳百八石貳斗貳合

永田村

一高千二百拾石七斗九合 鴨村

鴨村枝郷

一高四百七拾七石二斗壹合

南鴨村

一高七百六十八斗式升

宮野村

一高七百七拾之石斗式升

深戸村

古者
上深戸村
下深戸村

一高六百六拾之石斗式升

伊黒村

一高六百六拾之石斗式升

麻ヶ瀬村

一高百拾之石斗式升

畑村

一高七百六拾之石斗式升

高嶋郡百拾六箇村

伊香郡

一高百拾石九斗六升七分

片山村

一高百七拾石八斗六升

熊野村

一高百九拾石八斗六升

西野村

一高百貳拾石七斗六升八分

松尾村

一高百拾石八斗六升八分

重則村

一高百拾石六斗六升

赤尾村

一高百拾石八斗六升九分

西山村

一高松石武斗寺村谷

山梨村

一高百九拾石七斗六升

飯浦村

一高九百拾石二斗

大音村

一高百七拾石七斗五升

河並村

一高松石六斗五升

河並新田

一高百九拾石八斗四升

八戸村

一高百貳拾石七斗五升

文室村

一高百拾石六斗六升

池原村

一高百石拾石六斗九升

國安村

一高百石拾石六斗九升

東野村

一高百石拾石六斗九升

今市村

一高百石拾石六斗九升

小谷村

一高百石拾石六斗九升

柳瀬村

一高百石拾石六斗九升

椿坂村

一高百石拾石六斗九升

中河内村

一高百石拾石六斗九升

尾羽村

一高八石之斗或升七合

針川村

一高拾石之斗或升四合

鷲見村

一高七石八斗六升四合

田戸村

一高拾石七斗升合

奥河内村

一高拾石之斗四合

小原村

一高百石或石之斗六升合

菅並村

一高百石之斗或石六斗九升合

上丹生村

一高百石之斗六斗九升合

下丹生村

一高九百四拾四石七斗六升

中之鄉村

一高六百八拾九石五斗四升

下余里村

一高貳百七拾七石六升

坂口村

一高千二百拾七石二斗二升四合

木之本村

古者南
北木之本村

一高千二百拾七石二斗二升四合

黒田村

一高九百貳拾九石九斗貳升

千田村

一高千二百拾七石二斗二升四合

唐川村

一高二百八拾七石六斗八升

横山村

一高田百石拾石七斗七升合 東高田

一高田百石貳斗貳升合 布施村

一高田百石拾石二斗貳升合 磯野村

一高田百石七斗二升 西物部村

一高九百石拾石九斗貳升合 東物部村

一高千石六拾石貳升合 東柳野村

一高田百石九斗二升二升 柳野中村

一高田百石拾石六斗八升合 西柳野村

一高千六百貳拾壹石計七合

西阿岡村

一高千之拾肆石計九升八合

東阿岡村

一高六百貳拾石計九升七合

宇根村

一高千八百九拾六石六斗

高月村

一高六百之石計七升

森本村

一高六百貳拾石九升

落川村

一高六百七拾九石計六升壹合

渡岸寺村

一高六百貳拾石計壹升

柏原村

一高百拾石六斗七分

馬上村

一高百拾石六斗五分

井之口村

一高百拾石六斗四分

雨森村

一高百拾石六斗三分

保延寺村

一高百拾石六斗二分

持寺村

一高百拾石六斗一分

田部村

一高百拾石六斗

洞戸村

一高百拾石六斗

尾山村

一高四首之松六石七斗七升谷

高野村

一高武首之松武石武斗之升

小山村

一高武首之松七石八斗九升

石道村

一高七首之松七石六斗

古橋村

一高百首之松之石之斗六升

河合村

一高百八石之斗六升

大見村

一高百首之松之石六斗六升

松野村

一高六拾七石九斗六升谷

令長原村

高島方六字武智百松石七井分

河香郡七拾壹箇村

淺井郡

一高島百九拾七石七斗分

上板並村

一高島百拾壹石七斗分

下板並村

一高島百七拾壹石七斗分

右槻村

一高百之拾六石之牙

甲賀村

一高百之拾七石

曲谷村

一高百之拾八石之牙

甲津原村

一高百石

高山村

一高百之拾九石之牙

寺師村

一高百之拾七石之牙

西村

一高百之拾八石之牙

田村

一高百之拾九石之牙

中村

一高武百拾石武井

野瀬村

一高百七拾石武井

郷野村

一高武百拾石武井

振津村

一高百拾石武井

園谷村

一高百拾石武井

徳山村

一高百拾石武井

飯山村

一高百拾石武井

醍醐村

一高百拾石武井

當目村

一高百貳拾壹石四斗八升

大門村

一高百七拾壹石四斗八升貳合

兼倉村

一高百貳拾九石九斗九升

大依村

一高百七拾石九斗貳合

西主計村

一高百貳拾九石貳斗貳升

東主計村

一高百零九石四斗

南郷村

一高百貳拾石七斗貳升

北郷村

一高百貳拾九石六斗貳升

東野村

一高武百貳拾七石六斗六合

小野寺村

一高百貳拾石六斗壹升八合

法樂寺村

一高百貳拾石壹斗

北池村

一高貳百八石二斗四升

南池村

一高貳百貳拾石貳斗九升

今庄村

一高百七拾石

依野村

一高六百七拾九石九斗八升壹合

野村

一高千百貳拾貳石七斗貳升

三田村

一高千二百拾石六斗四升

落村

一高千二百拾石六斗五升

八鴻村

一高千二百拾石四斗六升七合

尊勝寺村

一高六百拾石六斗六升八合

田川村

一高四百九拾石六斗六升四合

此生村

一高六百拾石六斗六升

須賀谷村

一高四百九拾石六斗七合

池奥村

一高四百九拾石七升六合

高畑村

一高智六石武斗外谷

野田村

一高七石松石武斗外谷

木尻村

一高八石松石武斗外谷上野村

一高九石松石武斗外谷小室村

一高松石武斗

力丸村

一高百六石松石武斗外谷

黒部村

一高八拾九石武斗外谷

龍安寺村

一高百石松石武斗外谷

龍岸寺村

一高田百六拾石七斗四升合 北野村

一高田百七拾石五斗 谷口村

一高田百石 上山田村

一高田百石拾石 下山田村

一高田百石拾石五斗四升 二俣村

一高田百石拾石七斗七合 下野村

一高田百九拾石七斗九升 郡上村

一高田百石七斗四升合 河部村

一高武智松尾宅斗之森九谷 別所村

一高武智松尾宅斗九谷 留目村

一高武智松尾宅斗之森 山前村

一高武智松尾宅斗之森 平塚村

一高武智松尾宅斗之森 野村

一高武智松尾宅斗之森 内保村

一高武智松尾宅斗之森 湯須村

一高武智松尾宅斗之森 三川村

一高武平首尾拾石九斗六分

官部村

一高九百九石七斗或斗六分

大井村

一高首尾拾石七斗五分

五村

一高首尾拾石九斗五分

大寺村

一高千二百首尾拾石六斗五分

中野村

一高七百九石六斗七分八分

小分村

一高七百六拾石九斗六分九分

月波村

一高六百八拾石九分

唐園村

一高九百拾石六斗六升

田村

一高六百拾石五斗七升

配村

一高千四百一拾石九斗六升

岩根村

古者
岩根合津村
岩根市橋村
岩根三村
岩根渡戸村

一高之百石

岩根東福壽

一高九百拾石六斗六升

細江村

一高千七百石六斗六升

河道村

一高六百拾石五斗六升

南濱村

一高六百拾石八斗六升

大濱村

一高首拾石八升

新井村

一高首拾石八升

野寺村

一高首拾石八升

八木濱村

一高首拾石八升

上八木村

一高首拾石八升

下八木村

一高首拾石八升

雅波村

一高首拾石八升

落合村

一高首拾石八升

綿織村

一高百三石武井

弓削村

一高百九拾石武井

十ッ九村

一高七百拾石武井

益田村

一高六百七拾石武井

早濤村

一高四百三拾石武井

海老江村

一高六百六拾石武井

安養寺村

一高七百六拾石武井

富田村

一高四百六拾石武井

香花寺村

一高百廿拾石并

稻葉村

一高百廿石并九并八合

小觀音寺村

一高七百廿拾石八并五并

馬渡村

一高六百七拾七石九并六并五合

賀村

一高千拾石七并七并八合

河毛村

一高百廿拾石六并九并

小脇村

一高百廿拾石四并九并五合

八日市村

一高千二百六拾石七并八合

遠水村

一高六百九拾石武斗武斗

南速水村

一高七百九拾石武斗武斗

高田村

一高六百六拾石武斗武斗

小倉村

一高四百九拾石武斗武斗

大安寺村

一高六百九拾石武斗武斗

田中村

一高八百拾石武斗武斗

五ノ坪村

一高六百九拾石武斗武斗

今村

一高六百九拾石武斗武斗

青名村

一高百拾六石九斗九升容

猫口村

著
澤
猫
口
村
或
村

一高百八拾壹石二斗升

市場村

一高七百拾石九斗二升七分

河原村

一高千四百七拾石八斗八升容

種路村

一高千貳百一拾石六斗二升

延勝寺村

一高七百拾石八斗九升

今西村

一高六百拾石八斗九升

津里村

一高貳拾壹石六斗六升

尾上村

一高四百七拾零八斗武升

菅浦村

一高千二拾九石七斗六升六分

大浦村

一高貳百拾二石九斗七升七分

黒山村

一高九百六拾貳石六斗六升六分

庄村

一高百七拾八石九斗四升四分

上庄中村

一高六百九拾二石九斗八分

山門村

一高百四拾六石六斗六升六分

小山村

一高七百六拾零七斗七分

八田新村

一高百四拾五斗七合

山田村

一高百拾六斗二升六分七合

月出村

一高百四拾六石九斗六合

岩熊村

一高百四拾六石二斗九合

塩津濱村

一高百四拾六石七斗

塩津中村

一高百四拾六石二斗五分

祝山村

一高百四拾六石二斗六分

野坂村

一高百四拾七石二斗八分

横波村

一高智之松尾七斗之井谷 余 村

一高智之松尾八斗之井谷 皆掛村

一高智九松六斗之井谷 集福寺村

一高智七斗六斗之井谷 寺村

淺井郡百之松尾園村

坂田郡

一高千穂百石八斗或斗或合

磯村

一高千穂百石九斗或斗或合

筑摩村

一高千穂百石六斗七升或合

胡妻村

一高千穂百石七斗八升或合

旧木村

一高千穂百石七斗或斗或合

宇加野村

一高千穂百石九斗或斗或合

長沢村

一高千穂百石七斗或斗或合

田村

一高武百上松丸石寺斗武并

寺田村

一高武百上石寺斗武并

高橋村

一高武百上松石丸斗武并谷

下坂濱村

一高武百上松石丸斗武并谷

瀬田所村

一高武百上松石丸斗武并谷

宮村

一高武百上石

長濱町

一高武百上石寺斗武并七谷

長濱町

古者長濱古城跡

一高武百上松石丸斗武并

三津尾村

一高百廿九斗

列見村

一高七百廿九斗

祇園村

一高千二百廿九斗

相撲村

一高六百廿九斗

十里村

一高四百廿九斗

森村

一高六百廿七斗

馬場村

一高六百廿七斗

小沢村

一高九百廿八斗

下之郷村

一高首松七石

中沃村

一高首松七石六斗九升

寺村

一高首松九石八斗九升

中村

一高首松四石七斗九升

西村

一高首松四石六斗九升

中山村

一高首松石六升

新庄東村

一高首松石九斗九升

成亥村

一高首石八斗九升

河崎村

一高七百六拾貳石零斗五升零八幡東村

一高六百拾九石七斗七升零小堀村

一高六百九拾石貳斗八升零下司村

一高貳百貳拾石貳斗零北高田村

一高六百八拾石零斗五升零南高田村

一高六百拾石零斗九升平方村

一高六百七拾石零斗四升四勺塚村

一高六百拾石零斗九升官川村

一高晉百拾石斗式斗九合 室村

一高晉百拾石斗七升六合 勝村

一高六百拾石式斗升 乾村

一高晉百拾石斗四合 辰巳村

一高武晉百拾石斗式斗 下坂中村

一高千九百拾石斗式斗 加田村

一高晉百九拾石斗式斗 加田今村

一高六百拾石斗式斗 高溝村

一高音之松石斗走升谷 船崎村

一高武平之松石斗走升 顔戸村

一高音武石斗走升武谷 箕浦村

一高九百武石斗走升谷 岩脇村

一高七百之松石斗走升武谷 飯村

一高六百之松石斗走升谷 上多良村

一高四百之松石斗走升谷 中多良村

一高二百之松石斗走升谷 下多良村

一高武百石松七石九斗之谷

米原村

一高武百石松七石斗之谷

梅ヶ原村

一高武百石松七石斗之谷甲田村

一高武百石松七石斗之谷西番寺村

一高武百石松七石斗之谷

新庄村

一高武百石松七石斗之谷

日光寺村

古者
布施村
一条村
武村

一高武百石松七石斗之谷

布施村

一高武百石松七石斗之谷

名越村

一高千九石七斗

常松村

一高百七拾九石七斗八升

鳥羽上村

一高七百一拾石九斗六升

本庄村

一高六百八拾石七斗八升

永久寺村

一高六百一拾石九斗三升

八条村

一高六百拾九石九斗六升

大東村

一高六百七拾石七斗

今川村

一高六百一拾石七斗

南田村

南田村
西辻村
北村

一高首松石斗六升谷

北田村

一高首松石斗六升谷

南小豆村

一高首松石斗六升谷

北小豆村

一高首松石斗六升谷

加納村

一高首松石斗六升谷

辰巳村

一高首松石斗六升谷

榎村

一高首松石斗六升谷

口分田村

一高首松石斗六升谷

保田村

一高首七拾石六斗九升

橋本村

一高首拾石八斗六升六合

國友村

一高首七石六斗六升

今村

一高首六石拾石八斗七升六合西上坂村

一高首七石拾石八斗六升七合

東上坂村

一高首拾石九斗六升七合

春近村

一高首拾石六斗七升七合

垣籠村

一高首七拾石六斗六升六合

保鄉村

一高七百九拾石武井

蛸部村

一高九拾石七斗六升

小原村

一高千六拾石七斗

七条村

一高六百拾石六斗六升

石田村

一高八拾石七斗

觀音寺村

一高百石七斗武井田公

烏脇村

一高武百拾石七斗六升

坂口村

一高六百拾石七斗六升

村長田村

一高智拾石斗六升

相撲庭村

一高智拾石斗九升

井ノ口村

一高智拾石斗七升

小田村

一高智拾石斗六升

野一色村

一高智拾石斗六升

間田村

一高智拾石斗六升

市場中村

一高智拾石斗六升

市場村

一高智拾石斗六升

壽所村

一高六首六松六石六斗七升六合

上馬村

一高六首六松八石七升六合

下馬村

一高六首六松六石九斗或升六合

池下村

一高八首六松九石七斗升

北方村

一高六首六松六石六斗升

菅江村

一高九首六松六石八斗升

大森村

一高六首六松六石九斗升

山室村

一高九首六松六石六斗升

多和田村

一高七首九松石斗外公

能登源村

古者能登源村
山出村武村

一高首七松石斗外

寺倉村

一高首六松石九斗外公

番場村

一高首八松石斗外公

蓮花村

一高首八松石斗外九公

久禮村

一高首六松石斗外公

門根村

一高首八松石斗

樽水村

一高首八松石斗外七公

樋口村

一高田百廿拾石六斗八升合 牛市村

一高田百廿拾石四斗合 醒井村

一高田百廿拾石六升八合 一色村

一高田百廿拾石六斗八升合 本郷村

一高田百廿拾石六斗九升合 堂谷村

一高田百廿拾石八斗六升合 志賀谷村

一高田百廿拾石六斗六升合 加勢野村

一高田百廿拾石七斗六升合 長園村

一高百七拾貳石六斗六升八合

滿願寺村

一高百九拾七石八斗九升八合

西山村

一高百拾四石八斗壹升

村木村

一高百拾貳石壹斗九升壹合

秋澤村

一高百拾石六斗壹升

高畠村

一高百拾石壹斗七升九合

本庄村

一高百拾石壹斗壹升

本庄中村

一高百六拾九石八斗六升

春照村

一高百七拾七石九斗六升九合

河吹村

一高百拾石四斗八升八合

大久保村

一高八石四斗

大平寺村

一高七百六拾六石七升八合

上野村

一高七拾石九斗六升

沼高村

一高七拾七石四斗八升八合

上平寺村

一高百石拾石二斗七升

菟川村

一高百石

大清水村

一高千松石之斗六升九合

大野木村

一高百九拾石四斗升

須川村

一高九拾石二斗六升六合

長久寺村

一高百拾石九合七斗

清瀧村

一高百千之百拾石之斗四升六合柏原村

一高百六拾石四斗四升八合

岩ヶ谷村

一高百九拾石九斗八升八合

梓河内村

一高七拾七石二斗六升六合

目河内村

一高百六拾石斗七升七合

枝折村

一高百六拾石斗九升九合

上丹生村

一高百拾九石八斗九升

下丹生村

一高百拾石

西坂村

一高百拾石斗六升六合

松尾村

一高百拾石斗六升六合

武奈村

一高百拾石斗六升

久禮村

一高百拾石斗六升六合

男鬼村

一高百七拾石九斗或升壹合

佛生寺村

一高百拾石八斗七升八合

善谷村

一高百或拾石壹斗或升壹合中山村

一高百九拾石六斗升六合

庄嚴寺村

一高或百拾石六斗升壹合

笹尾村

一高百或拾石或斗或升

原村

一高百或拾石或斗九升

小野村

一高或百七石或斗或升壹合

百々村

一高武百松之石武斗九升八公

古西法寺村

一高千百松武石八斗八公

西法寺村

一高百松之石斗九升七公

鳥居本村

一高武百松七石斗七升八公上矢倉村

一高九松之石斗六升

下矢倉村

一高百松之石斗六升

西山村

一高百松之石斗六升八公

馬場村

一高百松之石斗七升

物生山村

少高九万五千其管九拾石才六并九合

坂田郡百七拾六箇村

高都公拾万二千九拾石才六并九合

村數千六百拾六箇村

天保五年甲午十月

明樂飛驒守

牧野中務

相本兵五郎



