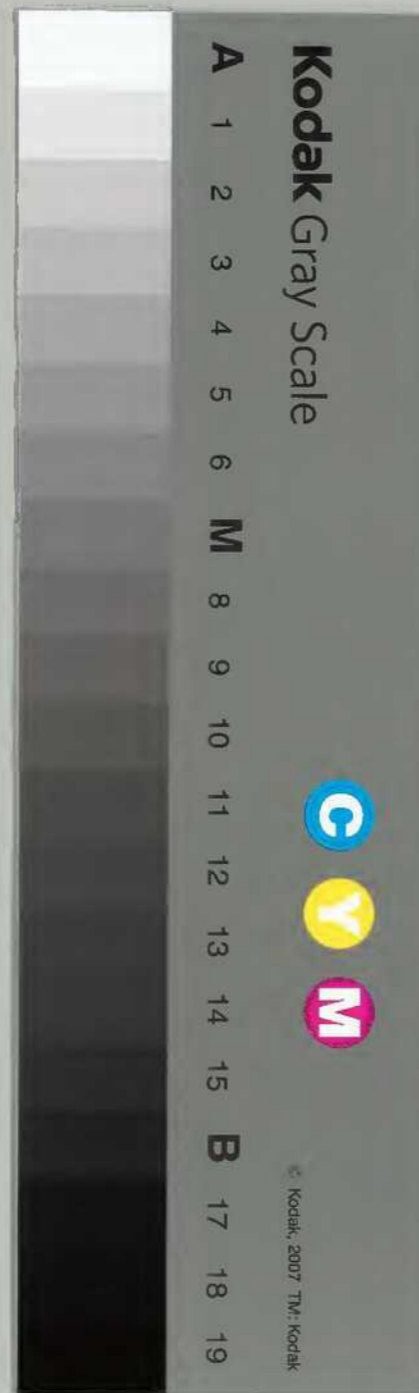


義濃國郷帳

内閣文庫		和
三〇三	八五七	番
七〇一	七	類
七	架	

内閣文庫	
番號	和 3037
冊數	85 (23)
函號	176 281

二十三



糊などで貼り付けられている部分がめくれない箇所があります。

綴じ部(喉部分)の文字など不鮮明な箇所があります。



義濃國

不破郡

一高七百四拾六石二斗貳升

若森村

一高六百四拾九石二斗九升六合

青柳村

和三〇三七號

一高武千二百武拾六石計畝升

綾野村

一高二百六拾武石七計畝升

塩田村

一高六百拾六石六計畝升畝

徳光村

一高七百拾六石六計畝升

久徳村

一高武百六拾六石六計畝升

笠毛村

一高八百拾七石七計畝升畝

福田村

一高七百八拾六石六計畝升畝

檜木村

一高千六百拾七石六計畝升

荒川村

一高七百八拾貳石貳計七升

中曾根村

一高千八百七拾八石六計六合

長松村

一高千五百貳拾石二計四升

拾六村

一高六百拾九石六計八升壹合

鴻村

一高六百拾石七計六升四合

綾戸村

一高六百拾石九計九升六合

矢道村

一高六百拾貳石四計六升

榎戸村

一高千貳百八拾六石四計六合

荒尾村

一高八拾石六斗七升壹合

與市新田

一高十六石八拾石七斗七升九合

赤坂村

古者
牧野新田
武村

一高九石八拾石七斗六合

昼飯村

一高八石七拾石六斗七升

青墓村

一高八石六拾石四斗九升貳合

青野村

一高六石貳石四斗九升壹合

平尾村

一高九石九拾石九斗壹升壹合

市尾村

一高二石四拾石九斗九升

梅谷村

一高百之拾壹石計壹升

敷原村

一高計百之拾貳石六計壹升六合大瀧村

一高計百之拾陸石八計壹升

大石村

一高七百七拾七石計七升七合

伊吹村

一高千八百六拾四石

岩手村

一高二百七拾七石計九升

新井村

一高千九百九拾石七計貳升八合

府中村

一高七百六拾壹石九計八升

意井村

一高千四百七十九石

表佐村

一高千四百九十九石

室原村

一高千五百五十九石

栗原村

一高千六百四十九石

官代村

一高千六百九十九石

野上村

一高千七百四十九石

関ヶ原村

一高千八百九十九石

玉村

一高千九百九十九石

松尾村

一高武百六拾石

坂下村

一高百六拾石

山中村

一高千九百六拾石

今須村

小高百六拾石

不破郡 日拾六箇村

多藝郡

一高十拾石八計九升壹合

橋爪村

一高七拾七石四計壹升

入日市村

一高貳百八拾九石貳計九升

櫻井村

一高四百六拾貳石七升七合

上方村

一高貳百拾石二計七升貳合

龍泉寺村

一高十百一拾石七計七升七合

石畑村

古者石畑村
石畑多彩田村
貳分村

一高六拾七石四計六升

清子村

一高百六拾石武計界外八合

古者柏虎村
柏虎新田村武分村

柏虎村

一高百七拾石武計九并田合少 鷲巢村

古者鷲巢村
鷲巢北畑新田村三村
同所南畑新田村

一高百九拾七石武計壹并八合

白石村

一高百八拾石九并九并七合

養宮村

一高百二拾石六并六合

小倉村

一高七拾石武計七并

舟見村

古者津屋村
津屋中畑新田村三村
等之原

一高百六拾石六并壹并合

津屋村

一高百七拾石九并七并六合

有虎村

一高七百八石口計

有尾新田

一高六百拾七石口計之合

横尾村

一高貳百八拾八石口計貳并七合

津屋新田

一高千七百七拾八石口計之合

著志津村
谷屋新田并并村

志津村

一高四百石口計之并九合

志津新田

一高四百八拾八石口計九并之合

根古地村

一高千百八拾八石口計并

根古地新田

一高六百八拾八石口計并

大場村

一高百七拾石之計畝

大場新田

一高百貳拾石之計畝

大野村

一高七百貳拾石九計畝

船付村

一高六百拾石之計畝

上之鄉村

一高四百九拾石之計畝

岩道村

一高六百之計畝

下笠村

一高九百九拾石之計畝

大跡村

一高二百九石之計畝

大跡新田

一高八百四拾石是計是升口合 飯木村

一高七拾九石八計八升

明德村

一高七百二拾石是計六升公 押鞆村

一高六百九拾石八計八升

口合 鴻村

一高四百六拾石八計七升是合 西岩道村

一高四百拾石八計八升是合

栗笠村

一高四百拾石九計八升七合

烏江村

一高四百十六百九拾石八計是升合 鴻田村

一高七百六拾石八斗

江月村

一高千九拾石五斗

直江村

一高百九拾石四斗

大塚村

一高貳百貳拾石九斗

高畑村

一高百六拾石七斗

令尾村

一高百石七斗

安久村

一高千貳百八拾石六斗

宇田村

一高百貳拾石七斗

蛇持村

一高八百八拾石八升

飯田村

一高四百拾石二升貳分

飯積村

一高六百之拾石四升貳分貳合 祖父江村

一高千之石四升六分壹合 野口村

一高六拾壹石九升八分九合 辰海村

一高四百八拾石四升壹合 大坪村

一高五百八拾石貳升九分 春田村

一高四百貳拾石貳分六合 中村

一高千二百五拾石六斗六升六合

多藝鴻村

著多藝鴻村
多藝入方武村

一高千二百八拾九石七斗六升六合

上笠村

一高千二百九拾石六斗七升八合

大戸羽村

一高百八拾七石六斗六升八合

上尾村

一高百八拾石六斗六升六合

高瀬村

一高七百五拾石六斗六升九合

横曾根村

古者横曾根村
横曾根新田武村

小高方二千七百六拾石九斗六升八合

多藝郡六拾壹箇村

石津郡

一高口拾壹石二斗

福鴻村

一高六百七拾壹石六斗二升二合

馬目村

一高七拾八石

馬目新田

一高四百一拾貳石貳合

内記村

一高八百七拾壹石二斗二升二合

東駒野村

東駒野村枝郷

一高百八拾壹石八斗二升七合

日下丸

一高千百九石七斗二升貳合

高須村

一高口百八拾石式計六升口合

高須町

一高口百之拾石六計六升七合

西小嶋村

一高口百八石計九升六合

東小嶋村

一高口百六拾石之計九升九合

萱野村

一高口百石七計之升

五町村

一高口百拾石七計之升

札野村

一高口百八拾石之計八升七合

札野新田

一高口拾石之計之升之合

深濱村

一高百拾石式計壹升八合

福江村

福江村枝合

一高百之拾七石之計升七合

万壽新田

福江村枝合

一高貳拾貳石六升九合

江一色

福江村枝合

一七高

本所新田

福江村枝合

一七高

松原新田村

一高七拾石之計壹升

安田村

一高百上拾石七升

安田新田

一高十八石計六升六合

帆引新田

一高田拾九石貳計七升

古鷹新田

一高田拾石八升六合

宮地村

一高田拾石九計七升

本河原新田

一高田拾石九計六升壹合

梶原村

一高田拾七石貳計七升

梶原新田

一高田拾石九計

梶原新田

一高田拾石

柳濱村

一高田拾石七計七升

上野河村

一高六百貳拾九石六斗六升

西駒野村

一高貳百拾石九斗六升

小坪新田

一高百貳拾石貳斗六升

駒野新田

一高百七拾石九斗七升

高柳新田

一高八拾石七斗

高柳古新田

一高七百九拾石九斗六升

著
德田新田
三村

德田村

一高百九拾石貳斗六升

庭田村

一高百八拾石貳斗九升七合

著
西園根村
貳村

羽根村

一高百廿拾貳石計貳升壹合 奥条村

一高百廿拾石計 馬澤村

一高百石計六升八合 山崎村

一高百九拾七石計三升壹合 安江村

一高百貳拾石計三升壹合 大里村

一高百八拾七石計貳升壹合 大里村校令 内新田村

一高八拾石計六升壹合 大里村校令 外新田村

一七高 大里村校令 瓢平村

一高六百八拾石之計六升九合

上中鴻村

一七高

栗林

上中鴻村校名

一高千百拾石之計六升九合

太田村

一高七拾九石之計六合

太田新田

一高七百八拾石之計六升六合

下境村

一七高

張岩原村

下境村校名

一高六百八拾石之計七升

下一色村

一高六百八拾石之計六升六合

松ヶ平村

一高六百九拾九石六斗七升

澤田村

一高百九拾石九斗七升七合

乙坂村

一高貳千貳百拾石六斗貳升貳合

牧田村

一高百壹石九斗八升六合

市之瀬村

一高六拾石八斗二升二合

龜池新田

一高貳百八拾石七斗九合貳勺

北脇村

一高貳百石九斗七升二合貳勺

振治倉村

一高百八拾石二斗七升壹合

中田村

古者谷畑村
多良

多良

多良

一高百拾石七升九合

多良 上野村

一高百石七升七合多奧村

一高百拾石九升八合
多良 祢宜村

一高百拾石七升六合
多良 淵上村

一高七拾石八升八分
多良 東山村

一高百七拾石八升六分
多良 上原村

一高百石七升六分
多良 前史村

一高百石八升六分
多良 小山瀨村

一高八拾七石六升六分

多良

加光賜村

一高貳百拾貳石七升六分

多良

楮尻村

一高百八拾石六升七分

多良

松ノ木村

一高百七拾石六升九分

多良

官村

一高六拾石六升八分

多良

羽賀原村

一高百七拾石六升

多良

馬瀬村

一高貳百拾七石六升七分

多良

櫻原村

一高百貳拾石七升七分

多良

堂上村

一高八拾七石計畝并之合量多之支名及村

多良

一高八拾石計畝并之合量多

多良

一高七拾石計畝并之合

多良

一高八拾石計畝并之合

多良

一高七拾石計畝并之合

多良

一高八拾石計畝并之合

時

一高八拾石計畝并之合量多之支上村

時

一高八拾石計畝并之合量多之支堂之上村

時

一高八拾壹石武計界赤空家武^時山上村

一高六拾七石武計九并走合夕^時下村

一高五拾七石武計六并赤空家武^時步上村

一高四拾七石武計七并赤空家武^時細野村

一高四拾八石武計七拾七石武計九并夕

石津郡 九拾壹箇村

安八郡

一高千石拾石八斗計四升六合

西鴻村

一高六百拾石七斗九升八合

脇田村

一高八百拾石九斗計貳升

高田村

一高千石百拾石八斗六合

成田村

一高貳百拾石六斗六合

内野村

成田村之内

一高七百貳拾石貳斗四升七合

脇野村

一高貳百八拾石七斗七合

土倉村

一高百六拾八石

大牧村

一七高

大牧新田

一高百六拾石七斗六升

枳内村

一高百六拾石

海松村

一高百六拾石六斗六升

大友新田村

海松村枝郷

一高百六拾石八斗四升

塩喰村

一高七百六拾七石四斗八升六合

豊喰新田

一高七百六拾石六斗六升六合

藻池村

一高田百拾石七升七合

海松新田

一高千貳百貳拾石九升九合 今尾村

一高六百拾九石五升貳合 佛師川村

一高之拾貳石貳升貳合 佛師川新田

一高六百拾九石貳升 大尻村

一高百壹石六升四合 車戸村

一高之百八拾石六升 下大樽村

一高千貳百八石六升八合 下大樽新田

一高田百拾石之計九升八合

五反鄉村

一高田百六拾七石六計貳升八合

五反鄉村

一高田百八石之計七升九合

上大樽新田

一高田百六拾石計四升七合

大藪村

古者大藪村
大藪新田

一高田百九拾石七計三升八合

榎俣村

一高田百六拾石計貳升八合

榎俣新田

一高田百拾石六計九升八合

勝村

一高田百八拾石之計貳升八合

須賀村

一高六百拾石六斗計曰升六合

上大樽村

一高四百拾石八斗計之升八合

中郷村

一高千貳百七拾石

中郷新田

一高七百拾石九斗計貳升九合

里村

一高千百七石八斗計九升七合

福東村

一高六百七拾石六斗計升六合

福東新田

一高四百九拾石六斗計六升六合

南波村

一高百貳拾石貳斗

本戸村

一高武百七石五升

南條村

一高百廿拾石七斗五升六合

善光村

一高武百六拾石八斗四升

大森村

一高武百六拾石四斗七升

大野村

一高百六拾石

冰取村

一高百六拾石八斗四升

森野村

一高百六拾石二合

下宿村

一高百六拾石四斗五升六合

西橋村

一高六百九拾貳石八計四升八合

墨股村

古者墨股村

一高六百拾貳石九計壹升

二ツ木村

一高六百拾貳石八計九升八合

東結村

一高六百拾貳石七計九升

西結村

一高六百拾貳石九計六升八合

南今瀨村

一高六百石二計七升八合

北今瀨村

一高六百拾貳石壹計七升八合

大明神村

一高六百拾六石七計八升

中須村

一高百之松石

中村

一高百六拾石計七升

牧村

一高百八拾石計六合

馬瀬村

一高百之拾石計七升壹合

馬瀬新田

一高九百八拾石計壹升貳合

平村

一高百七拾石計四升壹合

庄江村

一高百拾石計貳升壹合

大額村

一高百七拾石計八升八合

二本木村

一高武百七拾石口計貳升七合 切戸村

一高口百拾石九計七升七合 蓮村

一高口百九拾貳石六計六升貳合 伏波村

一高千之拾石壹計八升 上開爰村

著上開爰村
同所新田貳村

一高口百八拾七石六計六升九合 津村

著下開爰村
同所新田貳村

一高七百之拾九石七計七升壹合 下開爰村

一高口百九拾石之計貳升六合 大嶋村

一高口百八拾七石貳計之升四合 貝曾根村

一高十九拾九石六升七合

樂田村

一高一百拾六石四升

小野村

一高一百拾九石九升六合

今宿村

一高七百八拾貳石九升九合

三塚村

一高七百八拾四石九升六合

加賀野村

一高四百六拾貳石六升六合

菟江村

一高六百八拾七石九升九合

長澤村

一高四百八拾九石六升六合

江波村

一高百拾石八斗九合

東高橋村

一高百拾石六斗六合

西高橋村

一高百拾石五斗六合

南輪村

一高百拾石四斗七合六分

南寺内村

一高百拾石三斗六合

今村

古者今村
見取新田武村

一高百拾石二斗六合

割田村

古者割田村
野村武村

一高百拾石一斗六合

外苑村

古者一本木新田三村
外苑村

一高百拾石九斗九合

友江村

一高六百拾石之計七升五合

全笛村

古者今笛村武村
三津尾村武村

一高六百拾石之計八升五合

中鴻村

一高七百貳拾石之計五升八合

内阿原村

一高九百貳拾石之計貳升

川口村

一高七百拾石之計七升

淺草東村

一高八百拾石之計六升五合

淺草中村

一高八百九拾石之計五升五合

淺草西村

一高八百拾石之計四升八合

今福村

古者今福村武村
中鴻村武村

一高六百八拾石九計升

難波野村

一高貳百貳拾石九計升

牧新田村

一高六百八拾石九計升

深池村

一高六百拾石貳計升

米野村

一高九百九拾石七計升

築捨村

一高千百八拾石貳計升

古宮村

一高六百九拾石八計升

小泉村

一高六百九拾石六計升

大分園村

一高九百三十一斗九升九合

著東前村
福田新田武村

東前村

一高千六百八拾石九斗九升六合

著木森村
新田武村

木森村

一高千七百七拾石六斗九升

著切石村
久瀬川武村

切石村

一高千八百拾石四斗七升

牛屋村

一高千四百五拾石九斗四升六合

木戸村

一高六百四拾石四斗九升九合

一色村

一高六百四拾石四斗四升六合

笠木村

一高千四百五拾石四斗八升六合

池尻村

一高武百拾石六斗昇口合

青木村

一高口百拾石九斗武升口合

草道鴻村

一高武百拾石口斗一升口合

市鴻村

一高六百九拾石七斗武合

南方村

一高千百石

北方村

一高口百六拾石武斗武升

更屋菱村

一高千六拾七石九斗六升武合

一色村

一高八百石六升武合

横井村

一高二百六拾石八斗七升六合 田 村

一高二百七拾石七斗七升六合 安次村

一高二百八拾石八斗七升六合 末守村

一高二百九拾石七斗七升六合 丈六道村

一高二百六拾石八斗七升六合 神戸村

一高二百七拾石七斗七升六合 下宮村

一高二百八拾石八斗七升六合 川西村

一高二百九拾石七斗七升六合 前田村

一高四百日松石六斗

新屋後村

一高四百日七拾石

落合村

一高百拾石八斗九升六合

附壽村

一高百石松石七斗六升七分

赤田村

一高千二百九拾石八升六合

古者柳瀬村
新田村武村

柳瀬村

一高九百日拾石

瀬古村

一高六百九拾石

曾根村

一高千六百九拾石

北方村

一高七百七石七斗四升之合

加納村

一高四百六拾貳石貳斗四升六合

八条村

一高貳百拾壹石二斗貳升四合

和泉村

一高四百拾二石四斗七升四合

中村

一高四百八拾二石六斗壹升六合

真福寺村

一高四百貳拾貳石七斗四升四合

中野村

一高六百石壹斗四升九合

河間村

一高四百六拾石貳斗壹合

笠縫村

一高七百零拾七石并

室村

一高二百零九斗二合

官村

一高百六拾石六斗并九合

高尾村

一高百七拾石零斗并六合

林本郷村

一高百八石五斗零并五合

林中村

一高百六拾七石零斗并四合

林東村

一高七百零拾七石并六合

南方村

一高百九拾八石零斗并六合

領家村

一高千二百七拾石武斗六升 白鳥村

小高九方、千七百拾石武斗六升

安八郡百六拾石武斗六升

池田郡

一高千七拾石武斗六升 市橋村

一高千二百九拾石武斗六升 山村

一高千二百拾石武斗六升 後代村

一高武百松石七斗之升

山洞村

一高武百松石七斗九升公

草深村

一高武百松石七斗四升公

官地村

一高武百松石六斗五升

小寺村

一高武百松石六斗五升

頼成寺村

一高武百松石六斗五升

小寺垣内村

一高武百松石六斗五升

般若畑村

一高武百松石六斗五升

辰村

一高九拾石二斗式升八合

舟子村

一高千百石式斗二升八合

加須原野新田

一高百石式拾石六斗九升八合

池田野新田

一高百石拾七石七斗二升四合

瑞岩寺村

一高六拾石七斗九升八合

池戸村

一高百石式拾石七斗式升六合

下箇流村

一高百石六拾石九斗式升八合

上箇流村

一高百石式拾石四斗二升八合

香六村

一高武百八拾六石八斗七升七合

河合村

一高武百八拾六石八斗七升七合

中山村

一高武百八拾六石八斗七升七合

寺本村

一高武百八拾六石八斗七升七合

種本村

一高武百八拾六石八斗七升七合

中郷村

一高武百八拾六石八斗七升七合

日坂村

一高武百八拾六石八斗七升七合

西津汲村

一高武百八拾六石八斗七升七合

横山村

一高百石八斗七升六合

坂本村

一高百石六斗六升

羽根村

一高百石九斗九升六合

西村

一高七拾七石八斗七升六合

川上村

著河上村
八草村
武將

一高百七拾九石八斗六合

北村

一高六拾石八斗六升六合

親村

一高百石八斗六升

杵原村

一高百九拾七石七斗六升六合

外津汲村

一高百貳拾之石六斗肆升七合

三倉村

一高六拾六石九斗八升貳合

廣尾村

一高百貳拾貳石之斗之升之合 上野村

一高百七拾七石六斗六升六合

白櫻村

一高百八拾石九斗九升貳合

市場村

一高八拾之石四斗壹升壹合

志津原村

一高六拾之石之斗九升

池田村

一高百八拾貳石之斗九升

戸入村

一高九拾石武斗

門入村

一高武百拾石七斗之合

黑土村

一高百石三斗六升之合

大門村

一高百七拾石八斗九升之合

新宮村

一高百武拾石三斗之合

畑尻村

一高武百六拾石八斗九升之合

溝尻村

一高百石拾石武斗六升

野中村

一高百石四斗六升

堀村

一高首石口斗式升口谷

東野村

一高首石七升谷

園村

一高首石八斗六升谷

和田村

一高首石九升谷

照長村

一高首石拾斗六升

沓井村

一高首石拾七斗六升谷

田中村

一高首石口斗

萩原村

一高首石拾口石九升口谷

本郷村

本郷村
大和村
新田村
武村

一高百八拾石八斗八升七分

青柳村

一高百六拾石七斗八升

田畑村

一高百八拾石九升七分

惠渡村

一高百六拾石七斗九升七分

八幡村

一高百六拾石六斗八升六分

一高百九拾石八斗八升八分

東野村

一高百七拾石六斗八升八分

上田村

一高百九拾石六斗八升八分

砂畑村

小高武方口字十六拾七石九斗壹合

池田郡 六拾七箇村

大野郡

一高七百口拾石七斗六升六合

寶江村

一高七百口拾石七斗貳升貳合

横尾村

一高七百口拾石七斗六升六合

堤村

一高七百六拾六石九斗八合

北脇村

一高四百八拾貳石貳斗肆升六合

中宮村

一高四百九拾貳石三斗貳升

長久村

一高四百八拾七石七斗壹升

大月村

一高六百一石三升六合

宮田村

一高四百一拾貳石七斗九升

唐栗村

一高四百八拾七石六斗

音市場村

一高七百八石九斗七升

田ノ上村

一高六百六拾石口合

森村

一高七百四拾九石口合

長倉村

一高六百六拾九石口合

一木村

一高六百六拾九石口合

福鴻村

一高六百六拾石

東夜倉村

一高六百六拾九石口合

温井村

一高六百六拾九石口合

改田村

一高六百六拾九石口合

國領村

一高百六拾七石二斗六升

淺木村

一高百一拾六石六斗七升六合

海老村

一高百一拾五石六升

下方村

一高七百六石六斗九升六合

南屋井村

一高七百七拾五石六斗九升六合 隨原村

一高七百一拾五石六斗九升六合 有里村

一高七百一拾五石六斗九升六合 教原村

一高八百九拾八石六斗九升六合 高尾村

一高二百七拾石二斗貳升七合 石神村

一高貳百貳拾石九斗四合 下府倉村

一高貳拾石九斗壹升 鬼妃生村

一高貳百貳石八斗壹升 西府倉村

一高貳百貳拾九石二斗 下有里村

一高貳百八拾七石六斗七升壹合 東本店村

一高貳百貳拾八石九斗七合 麻野村

一高貳百貳拾壹石九斗 下磯村

一高八首石六斗六升

上磯村

一高首石六斗六升九合

郡家村

一高首石六斗八升

相羽村

一高首石六斗六升

小衣斐村

一高首石六斗六升六合

六ノ里村

一高首石六斗六升

東黒野村

一高首石六斗六升

西黒野村

一高首石六斗六升

麻生村

一高田百九拾石九斗五合少 大友斐村

大友斐村校令

一高田百九拾石四斗六升九合 南方村

一高田九拾石六斗 五ノ里村

一高田百九拾石六斗七升 北領家村

一高田百九拾石六斗六升 南領家村

一高田百九拾石五斗九合少 公郷村

公郷村校令

一高田百九拾石六升八合 八木村

公郷村校令

一高田百九拾石四斗五升八合 寶來村

一高九百、松六石八斗三升

中之元村

一高千二百八松石

西上秋村

一高百四石四斗七升五合

稻畑村

一高二百六松石

大野村

一高千四百九松石七斗三升

更地村

一高六拾石七斗六升六合

栗振村

一高六百四石

古川村

一高六百八松石

寺内村

一高武百八拾石八升六合

樞大門村

一高六百拾石

西方村

一高七百貳拾七石貳升六合

瀬古村

一高百九拾七石四升

辻村

一高百拾六石九升六合

澤村

一高千貳百一拾石貳升六合

清水村

一高百八拾石貳升六合

鴻村

一高百七石六升六合

福鴻村

一高四百日石七斗六分

長良村

一高八拾六石九斗六分六分

下園鴻村

一高百九拾石六斗七升八分

野村

下園鴻村枝郷

一高七拾七石六斗七升七分

上園鴻村

一高百九拾石六斗七升八分

志名村

一高千六百石六斗八分

野村

一高四百日石七斗六分

松山村

一高九百六拾石四斗七分

牛洞村

一高千貳拾伍石八斗四升

大洞村

一高千六拾石六斗六升

深坂村

一高六百石

西村
深坂村枝郷

一高百七拾九石三斗七升

小野村

一高百六拾石三斗四升七合多 志津山村

一高千四拾石六斗六升九合多 三輪村

一高八百石拾石八斗七合多 房鳩村

一高七百八拾石貳斗六升四合多 南方村

南方村校郷

一高百七拾石武斗并七合多 極樂寺村

一高百拾九石武斗并七合多 河虎野村

一高百拾石武斗并七合多 中津原村

一高百七拾石武斗并七合多 仁坂村

一高百七拾石武斗并七合多 北方村

一高百武石武斗并七合 大光寺村

一高百八石武斗并六合七多 小館村

一高百武拾石武斗并 有鳥村

一高百廿石之升

神原村

一高百拾石之升

木曾屋村

一高百拾石九斗六升六合

名禮村

一高九拾七石七斗六升六合

谷汲村

一高百拾石之升六合

府内村

一高百拾石六斗九升

法城村

一高百七拾石四斗六升七合

赤石村

一高百廿拾石九斗八升九合

下長瀬村

一高百貳拾貳石壹斗六升八合上長瀬村

一高百貳拾石六斗貳升七合 岐禮村

一高百拾石四斗升六合 高科村

一高貳拾石八斗貳合 宇津志村

一高百六拾九石貳斗九升貳合 吉尾村

一高百拾石八升 水島村

一高百拾石九斗七升九合 大井村

一高百拾石八斗七升四合 能郷村

一高尺拾之石七斗五分

大河原村

一高尺拾之石七斗五分

塚村

一高尺拾之石八斗五分

極原村

一高尺拾之石八斗五分

山手村

一高尺拾之石六斗九分

德山村

一高尺拾之石六斗九分

枚原村

一高尺拾之石七斗五分

東横山村

一高尺拾之石六斗五分

櫻原村

一七高

櫻原村枝郷

下平村

東津波村
古者徳平武村

一高百六拾六石武斗田升七合

東津波村

一高百拾八石壹升壹合

乙原村

一高武百七拾六石九斗武升七合

小津村

一高武百三十二石百武拾石武升六合壹分

大野郡百拾九箇村

本巢郡

一高千六百八拾石武斗寺升寺合牛牧村

一高百八拾石九斗之合 牛牧内野新田

一高二百八拾石武斗寺升寺合 牛牧野田新田

牛牧村校郷

一高百九拾石武斗寺升寺合 野白新田

牛牧村校郷

一高六百六拾石七升合 十九條村

一高九百四拾石八斗六升合 十八條村

一高千六百石 十七條村

一高八百里松石六斗并六合 上橋本村

一高八百里松石七斗九升 柳一色村

一高八百里松石八斗五升 祖父江村

一高八百里松石九斗六合 下穗積村

一高八百里松石六斗九合 上穗積村

一高八百里松石七斗七合 別府村

一高八百里松石八斗五升 只城村

一高八百里松石八斗四合 前野村

一高八百拾六石九斗六升七分

生津村

一高八百六拾貳石七斗七升九合

上本田村

一高八百貳拾貳石二斗六升六合

下本田村

一高八百九拾八石九斗五升六合

義江寺村

一高八百六拾七石貳斗四升六合

十二條村

一高八百八拾七石九斗貳升八合

十四條村

一高九百拾六石八斗六升七分

源海村

一高八百八拾六石八斗六升六合

宗慶村

一高九百武松七石武斗七升六合小枋村

一高六百武松七石武斗七升六合馬場村

一高千四百松七石武斗七升六合高屋村

一高千六百松七石武斗七升六合北方村

北方村校鄉

一高四百武松七石武斗七升六合柱本村

一高千八百武松七石武斗七升六合上真案村

一高千四百七松九石武斗七升六合下真案村

一高武百松七石武斗七升六合小彈正村

一高百九拾貳石貳斗肆升貳合

小彈正村枝郷
中野村

一高貳百八拾六石七斗九升貳合

小彈正村枝郷
更屋浦村

一高六百六拾石七斗貳升六合

早野村

一高千六拾石貳斗肆升貳合

見延村

一高八百六拾貳石六斗貳升四合

長尾村

一高千六百拾石六斗六升六合

曾井村

一高貳千貳百貳拾石肆斗肆升貳合

文殊村

一高六百貳拾石貳斗九升九合

山口村

一高百拾之石武斗

法林寺村

一高百拾之石八斗之升七合

西秋澤村

一高百九拾之石九斗之升六合

奥村

一高百九拾之石七斗之升六合

木部原村

一高百九拾之石九斗之升六合

神海村

古者
外野
神海
新村
武斗
村

一高百九拾之石八斗之升六合

内野村

一高百八拾之石七斗之升六合

佐原村

一高百八拾之石七斗之升六合

木倉村

一高九百七拾石六斗六升六合

河内村

一高六百六拾石三斗四升六合

金原村

一高之拾石四斗五升八合

荅野村

一高貳百七拾石八斗五升九合

板所村

一高八拾石二斗貳升

檜見村

一高百八石三斗四升四合

奥谷村

一高六拾石七斗九升

口谷村

一高貳百四拾七石貳斗貳升貳合

東板倉村

一高百貳拾九石八升九合

西板屋村

一高九拾貳石八斗八合

市場村

一高百貳拾四石二斗九升四合

神所村

一高百六石七斗貳升

中村

一高貳百拾七石九斗貳升壹合

紙卒村

一高百貳拾貳石八升

門脇村

一高百拾壹石二斗貳升七合

長嶺村

一高百拾壹石七斗壹升七合

天神戸村

一高九拾之石之升六合

長嶋村

一高百之石六斗六升六合

黒津村

一高百拾之石之斗九升九合

紙波村

一高八拾之石之斗之升

上大須村

一高百七拾之石九斗貳升六合

下大須村

一高百之石八斗四升六合

悪田村

一高六拾之石之斗九升六合

東小麻村

一高七拾之石八斗九合

西小麻村

小高田百七拾六石六斗九升六合少

本巢郡七拾三箇村

席田郡

一高田百六拾七石九斗六升八合 加茂村

一高田百七拾七石六斗九升九合 芝原村

一高田百七拾七石六斗八升七合九斗 佛生寺村

一高六百七拾石七斗四升九合多石原村

一高四百七拾石九升六合 春近村

一高二百九拾石七升八合 北野村

春近村枝郷

一高六百石七斗五升六合 郡府村

一高八百拾石七斗四升八合多三橋村

一高千百拾石八斗五升 上之保村

小高六百七拾石六斗五合九多

席田郡 九箇村

方縣郡

一高千之百松石之牙并之谷 河渡村

一高九百之松石之牙并之谷 寺田村

一高八松石之牙并之谷 小嶋村

一高武百松石之牙并之谷 一日市場村

一高千之百松石之九牙 曾我屋村

一高百之松石之八牙之谷 又丸村

一高百之松石之九牙并之谷 川部村

一高六百拾石六斗六升九合 尻色村

一高千二百石六斗六升六合 木田村

一高八百六石四斗八合 則武村

一高八百九拾石八斗七升五合 正木村

一高九百七石九斗六升六合 折立村

一高八百拾石九斗六升六合 黒野村

一高八百拾石七斗六升九合 下鶴飼村

一高六百拾石九升六合 東改田村

一高七百六拾貳石九斗六合 西改田村

一高九百拾石八斗六合 下西郷村

一高二百拾石四合 中村

一高六百六拾九石九斗八升八合 小野村

一高七百六拾六石七斗八升八合 古市場村

一高二百貳拾石六斗八升 今川村

一高九百九拾六石六斗貳升七合 交人村

一高七百拾七石二斗八升七合 洞村

一高六百貳拾九石貳斗貳合 涉望村

一高貳千五百拾貳石七斗七升貳合多 上西郷村

一高千貳百八拾八石八斗八升貳合 則松村

一高六百七拾六石九斗八升貳合 東秋澤村

一高六百拾八石九斗貳升九合 雜倉村

一高四百貳拾石貳斗貳升九合 佐野村

一高七百六拾壹石九斗貳升七合 蘆浦村

一高八百一拾七石七斗貳升貳合 岩利村

一高六百四拾石六斗五升

彦坂村

一高五百六拾石八斗四合

村山村

一高八百五拾石七斗七升四合

石谷村

一高四百八拾石九斗四升四合

椿洞村

一高六百七拾石八斗八合

上城田村

一高八百拾石七斗五升八合

下城田村

一高七百拾石七斗四升六合

上土居村

一高六百拾石六斗五升

下土居村

一高六百拾壹石六斗八升五合 鷺山村

一高千貳百貳拾壹石六斗六升六合 中福光村

一高七百八拾壹石四斗八升四合 岩崎村

一高四百零九石二斗六合 步城村

一高七百零拾七石九斗七升七合 西粟野村

一高七百零拾壹石六斗六升 東粟野村

一高六百七拾肆石二斗六合 三田洞村

一高八百六石 眞福寺村

一高百六拾九石八斗五升六合 上福光村

一高百七拾八石七斗四合少 雄總村

一高百拾石九斗五升六合 志辰味村

一高百六拾石六斗七升六合少

方縣郡 六拾箇村

厚見郡

一高千七百廿松石口村九并口合 高桑村

一高千七百廿松石口村九并口合 日置江村

一高七百廿松石口村九并口合

沙榮卷新將

日置江村校御

一高七百廿松石口村八并口合

高河原村

一高七百廿松石口村七并口合 次木村

一高七百廿松石口村六并口合 佐波村

一高七百廿松石口村五并口合 鶴村

一高貳千九百之孫武屋之計孫屋多苗部村

一高千貳百七拾七石之計孫屋下川手村

一高九百之孫七石之計孫屋下加納村

一高千六百七拾石九斗六升貳合 六條村

一高六百九拾九石六斗九升九合 清村

一高千八百石之計孫屋
本庄 鳥屋村

一高六百六拾石貳斗貳升八合
本庄 宇佐村

一高千二百石九斗七升八合 西庄

一高百貳拾貳石六斗貳升四合西庄 凡村

一高百貳拾石六斗六升 今炭村

一高千之拾九石六斗六升貳合 藪田村

一高百九拾八石九斗貳升六合 下奈良村

一高六百貳拾貳石貳斗六升四合 江濟村

一高千之百七拾石九斗四升六合 鏡瀉村

一高百九拾石六斗九升貳合 菅生村

一高九拾八石四斗六升七合 江口村

一高百拾九石口斗升

中鴻村

一高百拾九石口斗升且鴻村

一高百拾八石斗升九合

萱場村

一高百拾八石斗升九合

北鴻村

一高百拾八石斗升九合

西鴻村

一高百拾七石斗升六合

東鴻村

一高百拾七石斗升

池之上村

一高百拾七石斗升六合

近鴻村

一高千二百武松石八斗六升六分

早田村

一七高

中河原新田

一七高

波阜町

一七高

志原新田

一高武松石八斗六升六分

波阜町

一高百七松石八斗六升六分

忠節村

一高百七松石八斗六升

小徳村

一高千二百松石八斗六升

今泉村

一高貳千六百七拾石是斗田并貳畝 上加納村

一高六百七拾石是斗田并七畝 上川手村

一高七百拾石是斗田并六畝 領下村

一高七百六拾石九斗貳升是畝 細畑村

一高七百貳拾石是斗田并六畝 切通村

一高七百拾石八斗是斗田并六畝 花前村

一高六百拾石是斗田并貳畝 芋瀨村

一高百貳拾石八斗六升六合 左云諸新田

一高武百九拾石之牙并之谷 中鴻村

一高武百八拾石之牙并之谷 高田村

一高武百拾石之牙并之谷 岩地村

一高武百八拾石之牙并之谷 水海道村

一高武百八拾石之牙并之谷 野一色村

一高武百八拾石之牙并之谷 前一色村

一高武百八拾石之牙并之谷 北一色村

一高武百八拾石之牙并之谷 岩戸村

一高八百九拾壹石八斗二升四合 日野村

一高八拾壹石貳斗貳升四合 日野新田

日野村枝郷

一高百六拾六石貳斗九合 古津村

一高百六拾六石六斗六合壹勺

厚見郡六拾八箇村

山縣郡

一高七百貳拾壹石壹斗七升壹合加野村

一高壹百拾七石壹斗七升壹合岩井村

一高千壹百拾九石壹斗壹升壹合福富村

一高百九拾壹石八斗六升七合森村

一高壹百拾六石貳斗四合溝口村

一高壹百壹拾石壹斗貳升壹合遊保村

一高百九拾壹石壹斗壹合中尾村

一高百七拾貳石八斗七升六合 古市場村

一高六百七拾七石貳斗貳升六合 石原村

一高百七拾六石二斗七升 落村

一高百貳拾七石八斗六升四合 門原村

一高千六百拾壹石八斗六升六合 太郎九村

一高千百七拾壹石七斗六升六合 高富村

一高拾壹石四斗九升貳合 天王所村

高富村校郷

一高百九拾六石九斗八升六合 佐賀村

一高八百六拾石七斗八合

高木村

一高千二百六拾石六斗六合 梅原村

一高千四百石七斗七合

西深瀬村

一高千四百石九斗六合

東深瀬村

一高六百九拾石二斗六合 岩村

一高千四百石二斗六合 北野村

一高四百石七斗六合 三輪村

一高四百石七斗六合 宮之上村

一高百拾六石武斗

推倉村

一高百拾石八斗六升六合 側嶋村

一高百拾石二斗武升八合 戸田村

一高百七拾七石八斗九升 千足村

一高百九拾石九斗六升四合 植野村

一高百八石六斗

伊佐義村

一高百石拾石九斗七升四合 大栗村

一高百九拾石六斗六合

赤尾村

一高百七拾石斗七升六合 字自良 後倉村

一高百八拾七石斗七升五合 字自良 大森村

一高七拾石斗六升五合 字自良 田市場村

一高六百貳拾六石斗四升五合 字自良 小倉村

一高百七拾六石斗九升五合 字自良 洞田村

一高百七拾九石斗七升四合 字自良 松尾村

一高百九拾貳石斗七升九合 字自良 掛村

一高百拾八石斗貳升四合 字自良 長瀧村

一高九拾壹石四斗七升六合

富山村

伊自良長瀧村枝郷

一高百七拾壹石六斗五升四合

上願村

伊自良

一高百七拾七石七斗九合

平井村

伊自良

一高百七拾壹石七升六合

大園村

伊自良

一高百六拾八石五升四合

畑野富永村

一高百四拾二石六斗八升七合

青波村

一高百六拾壹石五斗六升六合

一高百七拾石八斗六升九合

片将村

一高拾之石之牙九并之合

日原村

一高百七拾之石之牙四并之合

圓原村

一高八拾之石之牙六合

今鴻洞

圓原村校郷

一高九拾九之石之牙五并之合

神濟村

一高八拾之石九牙六并之合

井紐戸洞

神濟村校郷

一高拾石之牙并四合

中城洞

神濟村校郷

一高武拾石九牙之合

小倉洞

神濟村校郷

一高七百之拾石之牙之合

葛原村

小高武方六字之音松石七斗并合

山縣郡八拾八箇村

武儀郡

一高七拾石九斗武合

上麻生村

一高拾武石七斗武合

晴ノ洞村

上麻生村枝郷

一高拾九石七斗武合

飯高村

上麻生村枝郷

一高武拾八石七斗八升八合

上麻生村校郷

追洞村

一高武拾七石九升八合

上麻生村校郷

室兼村

一高口拾石武斗九升武合

上麻生村校郷

葛尾村

一高九拾石武斗武升武合

坂東

大利村

一高八拾石六斗七合

坂東

小川村

一高八拾石七斗武升

坂東

相摸村

一高百六石九斗九升

坂東

廣鴻村

一高八拾石六斗四升七合

坂東

村君村

一高七拾石六斗五升六合

坂東

新津村

一高六拾石六斗四升六合

金山村

一高五拾石三斗

古著桐系村

桐洞村

一高貳拾石九斗七合

篠洞村

一七高

篠洞村校郷

戸路瀬新田

一高百拾石三斗四合

神淵

杵洞村

一高百貳拾石七斗九升六合

神淵

万場村

一高六拾石三升八合

神淵

葉須村

一高百八拾石六斗五升

神淵

中切村

一高百六拾石六斗五升

神淵

寺洞村

一高百六拾石六斗六合

神淵

大橋村

一高百貳拾石六斗七合

神淵

間見村

一高八拾九石六斗七升九合

神淵

大塚村

一高百八拾石六斗

神淵

八日市村

一高百八拾石六斗

神淵

奥田村

一高七拾九石九斗貳升

上之保

行合村

一高六拾石五斗

上之保

鳥居市村

一高六拾石七斗

上之保

明ヶ嶋村

一高百貳拾石九斗貳升六合

上之保

川合村

一高百石五斗五升四合

上之保

大洞村

一高百九拾貳石九升六合

上之保

宮脇村

一高百一拾貳石七斗七合

上之保

船山村

一高百拾石八升六合

上之保

鷹曾禮村

一高八拾石三斗六升貳合

上之保

武儀倉村

一高武拾七石八斗五升六合

上之保

祖父川村

一高百武拾六石七斗五升五合

上之保

岩山崎村

一高九拾武石九斗六升六合

上之保

栗野村

一高百拾石八斗五升九合

上之保

町村

一高百拾九石五斗九升五合

中之保

比根村

一高百六拾武石八斗九升九合

中之保

拭井村

一高七拾石五斗三升八合

中之保

多之良村

一高百九石八斗七升四合

中之保

間吹村

一高百廿八石二斗八合

中保 若栗村

一高八拾石六斗六升

中保 築瀬村

一高七拾石九升九合

下保 大門村

一高百廿拾石二斗二合

下保 町村

一高百貳拾石七斗八升二合

下保 西洞村

一高百貳拾石六斗二合

下保 殿村

一高八拾石九斗九升

下保 津野村

一高貳百貳拾石六斗四合

下保 上野村

一高六拾貳石九斗四升

下保

多良木村

一高六拾貳石八斗四升

神野村

一高六拾貳石貳斗壹升

神野村校郷

日之村

一高百貳拾九石四斗五升

神野村校郷

菟谷村

一高百拾六石七斗五升

神野村校郷

今谷村

一高百九拾七石八斗

西神野村

一高百貳拾六石八斗六升

小野村

一高九百一拾貳石四斗七升六合

志津野村

一高武百之松空六斗九升 大野村

一高武百之松九石六斗九升 谷田村

一高千六百石 関村

一高千武百之松空之斗八升八合 倉部村

一高六百七拾石之斗八升八合 山田村

一高六百七石之斗八升六合 下白令村

一高六百七拾石 上白令村

一高千武拾石之斗九升 小築村

一高二百四拾石六斗六升

小瀬村

一高二百四拾石九斗六升六合

志摩村

古者
下有知村
富士塚見取新田

一高二百四拾石九斗六升六合 下有知村

一高二百四拾石六斗六升六合 生櫛村

一高二百四拾石八升

松森村

一高二百四拾石六斗六升六合 上有知村

一高二百四拾石九斗八升

曾代村

一高二百四拾石六斗六升

保木脇村

一高百拾石六斗八合

河和下村

一高百拾九石四斗七升五合

河和上村

一高百九石六斗四升

須原村

一高百八拾石三斗

之苑村

一高百七拾石三斗七合

長瀬村

一高九拾六石三斗七合

安光村

一高百八拾石三斗四升

前野村

一高百八拾石

横城村

一高七百石之石之井口谷

笠神村

一高之百九拾七石之井口谷

池尻村

一高之百六拾石之井口谷

廣見村

一高六百石

跡部村

一高之百之拾石之井

高野村

一高千百石之井口谷

大矢田村

一高之百拾石之井

半道村

大矢田村枝郷

一高之百石

極樂寺村

一高七拾石七斗貳升六合

神洞村

一高百貳拾石八斗貳升

行部村

一高百拾石七升

蕨生村

一高百貳拾石六斗貳升六合

上野村

一高九拾石七斗八升六合

乙将村

一高八拾石七斗三升六合

小倉村

一高貳百貳拾石六斗六合

湯子洗村

一高六百七拾石七斗九升

八幡村

一高武百六拾石六斗六升七合

小糸野村

一高武百八石二斗四合

平村

一高武百六拾石七斗八升

宇多院村

一高武百七石七斗九升

谷口村

一高武百武拾石六斗七升武合

中洞村

一高武百六拾石二斗八升合

岩佐村

一高武百七石四升合

佐野村

一高武百八石二斗六升合

佐野舟越村

一高口拾壹石六斗九升九合

佐野 德永村

一高口拾八石斗壹升貳合

古著日卷村
佐野 日永村

一高口貳拾石八斗七升

椿村

一高口七拾石六斗六合

田栗村

一高口拾石六斗九升九合

笹賀村

一高口拾石貳斗六升六合

出戸村

一高口拾石二斗四升四合

出戸村枝郷 見麻村

一高口拾石壹斗壹升七合

相戸村

一高百七拾之石武斗之谷

洞戸 榑野村

一高之松石斗九斗之谷

洞戸 行村

一高百拾石九斗六升之谷

洞戸 通元寺村

一高百拾石六斗四升之谷

洞戸 菅谷村

一高百六石斗九升之谷

洞戸 市場村

一高百拾石六斗四升之谷

洞戸 小坂村

一高百拾石六斗之谷

洞戸 大野村

一高百拾石斗六升之谷

洞戸 黒谷村

一高六拾貳石貳斗四合

洞戶栗原村

一高四拾八石貳斗壹升壹合

洞戶飛瀨村

一高貳拾貳石貳斗九升壹合

洞戶虎倉村

一高拾七石九斗六升壹合

洞戶阿部村

一高貳拾貳石六斗六升壹合

洞戶高賀村

一高貳拾四石九升六合

洞戶高見村

一高八石壹斗四升九合

洞戶小瀨見村

一高拾六石八斗六升壹合

洞戶老洞村

一高武拾壹石六升六合

洞戸松谷村

一高之拾九石壹斗九合

板取白谷村

一高拾六石壹斗貳升七合

板取加部村

一高拾石壹斗八升六合

板取門出村

一高貳拾六石七升六合

板取岩本村

一高七石壹斗八升六合

板取九菰村

一高拾石六斗九升七合

板取松場村

一高拾六石八斗四升六合

板取中切村

一高九石二斗四合

板取 野口村

一高拾貳石九斗貳升六合

板取 田口村

一高八石六斗六升三合

板取 保木口村

一高拾石六斗壹升六合

板取 枚原村

一高之石二升四合

板取 鴻口村

一高七石七斗九升三合

板取 門原村

一高之石四斗九拾貳石四斗九升九合

武儀郡百屋拾壹箇村

郡上郡

一高百之松石

沓詔村

一高九拾石七斗壹升貳合貳勺戸川村

一高貳百八石六斗六升六合貳勺祖師野村

一高八拾石六斗壹升壹合壹勺廣瀬村

一高七拾石貳斗九升七合貳勺中原村

一高四拾石八斗貳升八合貳勺相原村

一高七拾石貳斗貳合壹勺八坂村

一高百拾石九斗九升七分合多乙原村

一高百貳拾石八斗四升六合多方須村

一高貳拾石四斗外岩尾村

一高百拾貳石七斗三升四合多卯野原村

一高九拾七石九斗七升七分合多新田村

卯野原村校御

一高八拾貳石三斗貳升六合多弓懸村

一高貳百拾石七斗三升貳升貳合小川村

一高百拾石六斗六升七分合畑佐村

一高八拾石九斗貳升之合

漆原村

一高九拾石六斗八升之合

磯邊村

一高八拾石之升

坂本村

一高七拾石四斗壹升之合

奥長尾村

一高七拾石二斗七升九合

口長尾村

一高九拾石七斗之升七合

二間乡村

一高貳百拾石九升四合

東氣良村

一高貳百九拾石二斗九升壹合西氣良村

一高武百松七石三斗七升四合夕寒水村

一高百松九石六斗五升合 大久須見村

一高百武松九石武斗五升六合 少須見村

一高百松石六斗五升合 麻倉村

一高武百松石九斗五升六合 宮代村

一高武百六松九石九斗九合 野尻村

一高松石九斗九升 宇山嶋

一高武百九石六斗九升六合 宮地村

一高武百貳拾石七斗五升八合 上澤村

一高百七拾石二斗九升九合 下澤村

一高貳百七拾石六升七合 下洞村

一高貳百貳拾石貳斗八合 土京村

一高百一拾石八斗九升七合 安郷野新田

一高貳百拾石九斗貳升四合 法師九村

一高百一拾石八斗九升六合 横井村

一高百貳拾石八斗六升六合 下野村

一高百貳拾九石七斗六升壹合 東野村

一高百八石壹斗壹升七合 入津村

一高百貳拾壹石九斗六升六合 貢間村

一高百貳拾壹石貳斗八合 中保村

中保村枝郷

一高百拾壹石六斗六升 熊石村

中保村枝郷

一高百九拾六石二斗 鬼谷村

一高百拾七石六斗六升六合 小坂屋新田

一高百九拾九石二斗八升貳合 夕谷村

一高貳拾石九斗八升六合

厚波村

一高九拾石七斗貳升七合

田平村

一高貳拾石八斗四升七合

洲河村

一高四拾石六斗四升六合

小那比村

一高百石六斗八升

小那比村校郷
野倉村

一高百拾石九斗壹升六合

梅原村

一高七拾石八斗六升壹合

相戸村

一高六百八拾石貳斗九升七合

古者 苧安村
苧安小倉本新田 貳斗
苧安村

一高武松六石九斗七升七合

新羽根村

一高百拾三石六斗七升六勺

福野村新田

一高武松六石三斗九升貳合

野尻村

一高百拾九石八斗八升六合

大矢村

一高百六拾八石二斗六升六合

勝原村

一高百六拾八石二斗八合

木尻村

一高九拾石二斗九升七合

繁在村

一高百拾石二斗九升六合

根村

一高百拾壹石八升六合

下田村

一高百六石三斗四合

高原村

一高百零拾石四斗九升六合

赤池村

一高百六拾石九斗六升九合

粥川村

一高百八石九斗六升七合

園本村

一高百拾七石六斗八合

門福子村

一高百拾石三斗九升六合

三日市村

一高百零拾石七斗六升六合

深戸村

一高六拾貳石八斗

名津佐村

一高貳百九拾石八斗壹升壹合

西乙原村

一高九拾七石八斗九合

東乙原村

一高百一拾六石六斗四升壹合

千虎村

一高百九石八斗八升

穀見村

一高貳百拾七石貳斗七升壹合

中野村

一高貳百七拾八石六合

鴻方

一高百一拾石八斗九合

安久田村

一高八拾九石二斗四升四合

赤谷村

一高百七拾八石四升壹合

田尻村

一高百九拾二石九斗八升壹合

川佐村

一高七百貳石九斗六升貳合

市嶋村

一高貳拾八石六斗四升六合

在原村

一高八石六斗壹升九合

步波村

一高八拾七石四斗壹升七合

神谷村

一高九拾八石九斗貳分

下津原村

一高百之拾六石之升六合

吉田村

一高百之拾四石之升六分

石原村

一高百之拾三石之升五分

舟路村

一高百之拾七石六斗之升

鶴佐村

一高百之拾二石七斗六分

小野村

一高百之拾一石七斗五分

上之洞村

一高百之拾七石九斗五分

中坪村

一高百之拾八石六斗五分

是本村

一高七拾七石九斗七升九合

印雀村

一高百貳拾八石四斗壹合

原村

一高拾九石九斗六升六合

鳩畑村

一高四拾壹石四斗六升九合

戒佛村

一高八拾九石六升四合

坪谷村

一高四拾九石九斗貳升八合

為安村

一高四拾七石七斗六合

深田村

一高六拾六石六斗壹升貳合

上神路村

一高四拾七石六斗四升六合

西洞村

一高百九拾石零斗三升六合

中桐村

一高百九拾石六斗七升六合

中神路村

一高百拾石零斗六升零合

中神路村

一高七拾石六斗五升六合

大瀬子村

一高六拾石五升七合零勺

小瀬子村

一高四拾石九斗零升九合五町村

一高百九拾石零斗零升零合零勺

坪佐村

一高百貳石貳斗六升壹合

勝更村

一高百拾石貳斗肆升八合

腰細村

古者鈴原村
依新田貳斗

一高七拾石九斗貳升九合

鈴原村

一高六拾石四斗貳升貳合

福手村

一高九拾石貳斗八升

門原村

一高八拾石七斗肆升八合

寺本村

一高百七拾石六斗七升八合

龜尾瀨村

一高百四拾石六斗肆升八合

那比村

一高武拾壹石九斗貳升六合

内ヶ谷村

一高百八石六斗四升六合

落部村

一高百九拾七石六斗壹升七合少

名四邊村

一高六百九拾壹石六斗八升八合

鴻馬場村

一高百拾石壹斗六合

場四新田

一高武百石八斗六合

河部村

一高武百六拾石六斗六合

徳永村

一高百石六斗壹升壹合

牧村

一高首武松七石之牙并六谷多東侯村

一高首之松六石武牙六并谷 毋袋村

一高武首九松七石之牙并谷 西侯村

一高百九松之石之牙并六谷多小間見村

一高九百武松口石之牙并六谷 大間見村

一高九百口松七石之牙八谷 叔村

一高六百松七石之牙五谷 万場村

一高武首九石九牙之并五谷多 今万場村

一高武百七石武斗九升

中津屋村

一高武百拾石石斗七升八合

大瀨村

一高武百拾石石斗六升八合

陰地村

一高武百拾石石斗九升八合 那留村

一高武百拾石石斗六升八合

野添村

一高九拾石石斗六升八合

橋法村

一高武拾石石斗六升八合

菰林村

一高百拾石石斗六升

栢洞村

一高口拾九石六斗七升武公

畑ヶ谷村

一高貳拾四石七斗八升公

高久村

一高之拾壹石六斗六升公

折村

一高百七拾貳石四斗七升九合

阿多波村

一高之百七拾貳石貳斗六升六斗中古者中西村西村

古者中西村
中西波野新田武村

一高之百之石二斗貳升壹公 為真村

一高百七拾四石貳斗六升六斗中 誠佐村

一高七百六拾貳石九斗六合

白鳥村

一高百六拾之石之牙外之谷 向小駄良村

一高百拾之石之牙外之谷 二日田村

一高百六拾之石之牙外之谷 長瀧村

一高百六拾之石之牙外之谷 步波瀨村

一高百九拾之石之牙外之谷 前谷村

一高百九拾九之石之牙外之谷 難走村

一高九拾之石之牙外之谷 正ヶ洞村

一高百六拾之石之牙外之谷 中切村

一高口拾石七斗之升六合少 穴洞村

古者西洞村
西洞村之新田

一高口百拾石五斗六升五合少 西洞村

古者
惣見田代新田

一高七拾石八升五合少 惣見村

一高口百六拾石四斗五升五合 向惣見村

一高口百六拾石七斗六升六合 切立村

一高口百六拾石二斗三升七合少

郡上郡百六拾石箇村

加茂郡

一高貳百貳拾七石六斗四升

川小牧村

一高貳百七拾貳石四升四合

大平賀村

一高千拾壹石九斗九升八合

肥田瀬村

一高九石九斗七升二合

肥田瀬村之内
浪崎新田

一高拾六石貳斗六升二合

肥田瀬村之内
庄八新田

一高六百拾石貳斗貳升貳合

市平賀村

一高九百六拾石七斗八升四合

漆物師屋村

一高八石口斗口升九合

惣在舊新田

誘切師至村内

一高六石口拾石口斗九升八合

稻口村

一高二石口拾七石口斗七升

小迫間村

一高十石口拾七石口斗七升六合

西田原村

一高七石口拾九石口斗八升七合

迫間村

一高六石口拾七石口斗八升六合

深萱村

一高二石口拾石口斗八升

大枚村

一高六石口拾七石口斗八升

東田原村

一高八拾六石八斗六合

高畑村

一高百九拾六石七斗

市橋村

一高貳百六石

伊邊村

一高七百拾壹石九升

黒岩村

一高貳百二拾四石六斗貳升貳合 勝山村

一高貳百六石七斗六升三合 取組村

一高百四拾九石七斗九升六合 酒倉村

一高百六拾七石八斗六合 大針村

一高武百六拾八石八斗五升

深田村

一高武百拾石五斗

加茂野村

一高百石六斗

鷹之巣村

一高百石六斗六升八合

瀧田村

一高百石拾石五斗六合

大山村

一高百石拾石二斗

緒丸村

一高百石九拾六石六升

羽生村

一高百石拾七石六斗八合

今泉村

一高武百四拾貳石九斗六合

木野村

一高千九百一拾九石貳斗五升

太田村

一高七百六拾六石六斗

下古井村

一高六百六石八斗四升七合

上古井村

一高八拾九石九斗六升七合

川合村

上古井村校郷

一高八拾一石六斗六升六合

森山村

上古井村校郷

一高貳千七百一石四斗五升六合

蜂倉村

蜂倉村校郷

一高二百八拾石

河瀬村

一高百六拾石是斗升

夕田村

一高六百石

加治田村

一高千四百拾石是斗升是合七夕伊深村

一高貳百一拾石是斗升是合廿屋村

一高百九拾石是斗升

川浦村

一高百七拾石是斗升是合麻塩村

一高百貳拾石是斗升是合

山之上

中之番村

一高百九拾石是斗升是合

山之上

金屋村

一高口拾貳石七斗貳升巳合

山之上

端畑村

一高口拾石九斗壹升六合

山之上

野地原村

一高口拾九石八斗貳合

山之上

南坂村

一高口拾壹石二斗貳升六合

山之上

西洞村

一高口拾貳石四斗貳升九合

山之上

本地村

一高口拾貳石九斗壹升巳合

山之上

佐口村

一高口拾壹石二斗

下河邊村

一高口拾石貳斗貳升

下河邊村枝郷

朽井村

一高八百廿七石九斗四升合 中之番村

一高八百九石四升七合六勺 柯井村

中之番村 枝郷

一高六百廿六石六斗六升七合 上河邊村

一高六百八拾六石九斗 石神村

一高六百六斗九升 下麻生村

一高六百六斗七升六合 櫻原村

上右田

一高六百六斗七升七合 懐葉村

上右田

一高六百七石八升七合 嶽村

上右田

一高武拾六石六斗四升

平^{上在田}村

一高百九拾二石二斗

下在田村

一高六百拾四石二斗五升

比久見村

一高六百拾石九斗二升六合

福鴻村

一高武百八拾六石二斗四合

朽井村

一高四百七拾六石七斗八升

西脇村

一高百七拾六石四斗四升四合

小山村

一高武百六拾八石九斗五升六合

則光村

一高百七拾石之斗八升七合 今村

一高百六拾石之斗六升八合 牧野村

一高百拾石之斗六升八合 牧野村枝郷 兼行村

一高百六拾石之斗九升八合 和加村

一高百拾石之斗八升八合 和加村枝郷 船形村

一高百七拾石之斗六升八合 信友村

一高百九拾石之斗八升 为園村

一高百五拾石之斗六升 山本村

一高武百六拾之石武才界 下飯田村

一高百七拾石九才七升六合 上飯田村

一高九百拾石七升六合 野上村

一高百六拾石八才七升八合 細目村

一高百拾石八才七升八合 大迫間村

一高武拾石八才六升七合 糶居村

一高之拾之石武才六升八合 油皆渡村

一高武拾石九才七升九合 松澤村

細目村枝郷

細目村枝郷

細目村枝郷

細目村枝郷

一高百貳拾九石六斗七升貳合

北山村

細目村校郷

一高六百七拾之石六斗九升四合

久田見村

一高百九拾四石之斗八合

小原村

一高六拾七石六斗之升

名倉村

一高六拾之石七斗貳升

田代寺村

一高八拾四石九斗九升

野原村

一高九拾八石之升

田鴻村

古者
油井村
田鴻村
武吉村

一高七拾石七斗七升四合

葛牧村

一高拾之石七斗之升

葛牧村枝郷
鶴原村

一高百拾九石八斗貳升

古者宇津尾村
若松村
宇津尾村

一高百拾九石二斗壹升貳合

和泉村

一高百之拾九石貳斗六升

水戸野村

一高六拾之石二斗六升之合

廣野村

一高千百六石二斗九合七升

法見村

古者
徳田村
成山村
久田村
小室村
野原村
寺前村
大野村
有本村
九合村

一高百九拾之石二斗之升

紙原村

一高百拾七石四斗六升

神土村

一高百九石四斗八升

柏本村

一高百拾壹石二斗貳升八合

久須見村

一高百拾貳石二斗八升

下野村

一高百拾三石二斗壹升

宮代村

一高百壹石二斗八升八合

大澤村

一高百拾石八斗二升八合

中尾村

一高百拾石九斗九升八合

須崎村

一高九百八拾六石四斗八升

黒川村

一高八百八拾六石六斗

切井村

一高七百九拾七石五斗七升

赤河村

一高六百八拾八石四斗四升

犬地村

一高六百八拾九石二斗六升

上田村

一高五百七拾七石八斗四升

福地村

一高四百八拾六石二斗

飯地村

一高四百七拾七石二斗六升六合

峯下村

一高田百石松武石及斗之升石 非栗村

一高田百石八石七斗之升石 河合村

一高田百石六石六斗九升石 中ノ方村

一高田百石七斗九升石 中ノ方村

加茂郡百石松武石箇村

惠那郡

一高九百九拾七石六升九勺

菟村

一高千百七拾七石六升六勺八分八厘八忽八微八纖八沙八塵八渺八渺八須見村

一高四百七拾六石七斗七升六勺六分六厘六毫六絲六忽六微六纖六沙六塵六渺六渺六須見村

一高八百六拾六石八斗八升

蛭川村

一高二百七拾七石七斗七升六勺六分六厘六毫六絲六忽六微六纖六沙六塵六渺六渺六須見村

一高千四百九拾八石八斗八升

日比野村

一高五百七拾七石七斗七升

上地村

一高七百八拾石八斗九升

福園村

一高六百八拾石六斗六升六合

上野村

一高六百九拾石六斗六升六合

下野村

一高六百八拾石七斗六合

田瀬村

一高六百八拾石八升

付知村

一高六百八拾石九升

加子母村

一高六百八拾石

川上村

一高六百八拾石六斗九升

坂下村

一高武百九拾六石壹斗

瀬戸村

一高百八拾石四斗壹升

落合村

一高千一音之拾石六斗一升 中津川村

一高七百七拾石

駒場村

一高百四拾石六斗四升

手合野村

一高百八拾石六斗貳升

千且林村

一高千一音六拾七石六升

茄子川村

一高百拾石六斗四升

大井村

一高杉屋之斗口外之公

大井村枝郷
園澤新田

一高平之首松之石斗外之公身東野村

一高之首松之石斗外七合之公身飯沼村

一高平之松之石斗外六合之公身阿木村

一高平之首松之石斗外九合之公身富田村

一高平之首松之石斗外七合身正家村

一高平之首松之石斗外九合身中野村

一高平之首松之石斗外六合身永田村

一高七百七拾七石武井田合多竹折村

一高六百六拾六石武井田合多竹折井村

一高八百八拾八石武井田合多竹折良集村

一高百拾七石武井田合多竹折實村

一高千二百拾石武井田合多竹折飯羽間村

一高千百拾石武井田合多竹折岩村

一高千六百拾石武井田合多竹折馬場山田村

一高千拾石武井田合多竹折炭山村

一高拾九石武斗穴并田合 亥亥澤中村

一高六拾石六斗壹升武合 小杓村

一高貳拾四石二斗七升田合 落倉村

一高百六拾石六斗貳升八合 明野村

一高七拾石七斗九升 杓平村

一高貳百拾石七斗貳升武合 野志村

一高百石貳斗貳升田合 大船村

一高百石石貳斗六升田合 小泉村

一高武百六拾六石武斗六升壹合原 村

一高百六拾六石七斗五升 釜屋村

一高八百一拾六石六升壹合 上手向村

一高七百一拾六石八斗壹合 久保原村

一高百七拾九石壹斗六合 下手向村

一高百六石武斗五升七合 田代村

一高百拾壹石二斗武升六合 大川村

一高百拾石壹斗六升四合 水上村

一高貳百肆拾石七斗六升四合

猿爪村

一高貳百拾石六斗九升

長良村

一高百貳拾石四斗九升七合

多良子村

一高七拾七石貳斗肆升

大栗村

一高六拾九石八斗壹合

上田村

一高六百九拾石貳斗肆升六合

明糸村

一高拾石八斗六升

馬坂村

一高貳拾石七斗肆升九合

馬木村

一高百六拾石武斗六升九合 高波村

一高百拾石武斗七升六合七勺五上 村

一高百拾石武斗八升八合七勺四下 漆原村

一高百九拾石武斗九升七合七勺三下 村

一高百九拾石武斗六升七合七勺二 小田子村

一高百八拾石武斗七升九合七勺一 津原村

一高百七拾石武斗八升七合 淺谷村

一高八石六斗 嵐村

古者小路志須瀨村

一高武松石武斗八升六合

須淵村

著小路志須淵村內

一高口松石斗六升七合

柏尾村

一高武松石六斗七升武合

岩竹村

一高松石九斗四升武合

安村

一高之松石六斗九升六合

土助村

一高之松石斗八升武合

才坂村

一高百石八斗九升七合

阿妻村

一高武松石七斗六升武合

一色村

一高田百六拾七石斗六升多 野原村
小高田百石斗八拾七石六升多

惠那郡八拾箇村

土岐郡

一高田百六拾七石斗六升多 多治見村
一高田百六拾七石斗六升多 笠原村
一高田百六拾七石斗六升多 妻木村

一高八拾石斗是升口合

大平村

妻木村枝郷

一高八拾石斗是升斗

下石村

一高八拾九石九合

土波口村

一高八拾六石九斗六升斗合久尻村

一高八拾石斗升

大富村

一高八拾石斗升斗合定林寺村

一高八拾石斗升斗合河合村

一高八拾石斗升斗合

淺野村

一高百九拾石之斗六升九合 高山村

一高十拾石之斗六升九合 肥田村

一高六百之拾石之斗九升或斗四升 駄部村

一高七百九拾石之斗六升或斗五升 枋野村

一高六百拾七石之斗六升或斗五升 细野村

一高六百拾石之斗六升 曾木村

一高六百七拾石之斗六升九合 小田村

一高六百拾石之斗六升 山田村

一高六拾六石二斗五升

羽廣村

一高百七拾七石六斗五升五合 須宮村

一高六百四拾五石八斗八升八合 小里村

一高貳百九拾八石六斗六合 萩原村

一高百九拾七石六斗六升六合 櫻子村

一高六百七拾九石六斗五升 寺河村

一高六百貳拾七石二斗五升六合 戸將村

一高百四拾九石貳斗九升六合 山野内村

一高百九拾石斗外之谷 月夜村

一高百八拾石

半原村

一高千九百七拾石斗外八分 神篦村

一高百七拾石斗外七分

神篦村枝郷 一日市場村

一高九拾石

大湫村

一高拾九石八斗外

大湫村枝郷 神田村

一高百七拾石斗外

谷戸 中切村

一高百七拾石斗外七分

谷戸 公文垣内村

一高口石貳斗貳升之合

谷戸公文垣内村校郷

甚徳村

一高百石

谷戸

宿村

一高之石八斗七升之合

宿村校郷

足股村

一高百九拾七石八斗六升

谷戸

大鴻村

一高百石之斗貳升

谷戸

上平村

一高貳拾石貳斗九升之合

谷戸

論椽村

一高百石拾九石六斗九升

谷戸

萩鴻村

一高六石之斗七升之合

谷戸萩鴻村校郷

細山村

一高口拾貳石

谷戸

平山村

一高口百七拾石之斗口外口合

日合

本郷村

一高口百拾石九斗七升口合

日合

白倉村

一高口百拾石貳斗九升九合

日合

南垣外村

一高口百七石六斗七升八合

日合

宿村

一高口百之石六斗

日合

宿洞村

一高口拾石之斗九升七合

日合

北野村

一高口拾石七斗七升七合

日合

平岩村

一高武百武石口斗七升武合

日在 深澤村

一高松石斗武升武合

日在 田高戸村

一七高

日在 細久手村

一高六石斗六升武合

日在 松野村

一高六石口斗七升

日在 次月村

一高武百石口斗七升武合

土波郡 五拾六箇村

可兒郡

一高八拾九石斗五升六合 善師野村

一高八拾七石斗八升八合 古瀬村

一高八拾六石 長洞村

一高八拾七石斗四升八合 室原村

一高八拾六石斗八升 塩河村

一高八拾九石斗六升八合 矢戸村

著矢戸村或村
換市村或村

一高八拾六石斗八升八合 谷迫間村

一高百一拾六石六升九合

坂戸村

一高百七拾八石六升

塩村

一高百八拾石四升

惟子 中切村

一高百四拾六石二升四合惟子 菅苧村

一高百九拾六石八升二合惟子 名荷村

一高百九拾七石八升六合惟子 石原村

一高百四拾七石二升六合 土田村

一高百六拾八石 川合村

一高武百四拾六石五斗六升六合 金屋村

一高武百七拾五石九斗四升四合 野市場村

一高武百貳拾貳石六斗五升六合 德野村

一高武百一拾八石六斗九升六合 澤渡村

一高武百四石六斗六升六合 船園村

一高武百六拾六石二斗五升五合 上屋浦村

一高武百九拾壹石六升六合 沓井村

一高武百九石八斗二升四合 古市場村

一高百廿拾石六斗九升八合

宮瀨村

一高百廿七石六斗六升四合

前波村

一高八拾石六斗四合

上野村

一高百廿石四升六合

本郷村

一高百廿拾石七斗五升八合 新村

一高百廿拾石九斗五升八合 伏見村

一高百廿六石九斗五升 比元村

一高百廿拾石九斗五升八合 兼山村

一高七百八拾六石之斗八升

濱津村

一高七百八拾六石九斗九升六合

綿織村

一高六百八拾六石九斗六合

上之郷 小和澤村

一高六百八拾六石六斗六合

上之郷 細木村

一高六百七拾六石六斗四升

上之郷 谷村

一高六百八拾六石六斗六合

上之郷 樋洞村

一高六百八拾六石六斗六合

上之郷 西洞村

一高六百八拾六石六斗六合

上之郷 小原村

一高百松石六斗六升合

上郷 謡坂村

一高百松石四斗五升合

上郷 林垣外村

一高百松石六斗五升

上郷 大久後村

一高百松石五斗五升合前澤村

上郷

一高百松石九斗五升七合

上郷 津橋村

一高百松石六斗六升合

上郷 次月村

一高百松石四斗五升

上郷 義府野村

一高百松石七斗六升合

上郷 宿村

一高口百九拾七石六斗六升六合

上之郷

中切村

一高口百八拾石六斗六升六合

上之郷

井尻村

一高口百九石六斗六升六合

送り木村

一高口百七拾七石八斗六合

御嵩村

一高口拾八石六升六合

御嵩村枝郷

平柴村

一高口百六拾石七斗七升七合

中村

一高口百七拾石九斗九升八合

明永

顔戸村

一高口百石六斗六升八分

明永

古倉菱村

一高武百武石八升武合七合

榑田村

明弘

一高武百六石八升武合七合

淵上村

明弘

一高武百六石八升武合七合

平貝戸村

明弘

一高武百六石八升武合七合

瀬田村

明弘

一高武百六石八升武合七合

石森村

明弘

一高武百六石八升武合七合

石井村

明弘

一高武百六石八升武合七合

山岸村

明弘

一高武百六石八升武合七合

小作村

明弘

一高二百七拾石五斗六升六分伊香村木村

一高二百六拾石五斗六升六分伊香栗里村

一高九拾石四斗六分伊香下田尻村

一高二百八拾石六斗七分伊香田尻村

一高二百一拾石九斗八分伊香伊川村

一高二百拾石五斗八分羽濑村羽濑村

一高二百六拾石七斗八分羽濑村二野村

一高二百拾石七斗八分 大森村

一高千貳拾九石四斗六升七合 下切村

一高之百七拾八石貳斗八升七合今 村

一高六百八拾貳石九斗六升七合 大藪村

一高貳百貳拾七石八升九合 大針村

一高之百拾貳石六斗九合 根本村

根本村枝郷

一高八拾八石六升壹合 小木村

一高貳百一拾石 榑下村

一高七百七拾石八斗六升壹合 久利村

一高武百石

久々利村枝郷

佐渡村

一高六拾石

久々利村枝郷

酒井村

一高九拾六石

久々利村枝郷

我田村

一高百拾石

久々利村枝郷

原見村

一高拾石武斗六升九合

久々利村枝郷

平柴村

一高百拾石

久々利村枝郷

丸山村

一高七拾石

小名田村

一高百八拾九石九斗五升八合

長瀬村

一高百廿六石六斗六升之合 中郷村

一高百廿七石六斗九升之合 野中村

一高百廿八石六斗六升之合 北村

一高百廿九石六斗六升之合 大原村

一高百三十石六斗九升之合 古者池田村 池田町

一高百三十一石六斗六升之合 池田 女原村

一高百三十二石六斗六升之合 池田 三倉村

一高百三十三石六斗七升之合 池田 小木村

高百石七斗八升

可兒郡 九拾八箇村

各務郡

一高百石七拾石

大野村

一高百石拾六石七斗七升

小佐野村

一高百石拾七石八斗六升 三井村

一高八百六石六斗六升

新加納村

一高六百拾六石六斗四合少

長塚村

一高六百八拾六石七升四合

山後村

一高千貳百貳拾六石六斗六升

前野村

一高貳拾六石七斗七升六合

更木新田

一高八斗九升六合

新野新田

一高六百貳拾六石八合

西市場村

一高六百八拾六石八斗八合

岩地村

西市場村枝郷

西市場村枝郷

一高武百拾石四斗九升六合

桐野村

一高七百七拾石四斗七升

大鳴村

一高武百拾石八斗七升七合

北洞村

一高百石九斗七升六合

官代村

一高百石七斗六升六合

田村

一高武百石六斗九石七斗五升四合

菟見村

一高百石六斗六升六合

岩瀧村

一高武百石六斗八升九升

大洞村

一高九百六拾貳石六斗八合

河吹村

一高百貳拾九石四斗壹升

飛鳥村

一高貳百一拾七石六斗叁升

持田村

一高百一拾石六斗六合

東門村

一高七百九拾壹石六斗九升

須津村

一高千二百八拾石六斗九升六合各勢村

一高八拾貳石貳升

坂井村

一高百貳拾七石壹斗壹升壹合東鴻村

一高武百九石六斗六升武合

熊田村

一高七百六拾石四斗

古市場村

一高百九拾石八斗武升七合

鴻崎村

一高武百四石武斗武升七合

野口村

一高九拾八石斗七升六合

榑澤村

一高百七石武斗八升六合

野村

一高九百六拾九石六斗武升五

前渡村

一高百七拾九石六斗七升六合武斗

山脇村

前渡村校郷

一高武百六拾八石二斗二升

下切村

茶渡村枝郷

一高武百六拾七石二斗七升空鷲沼村

一高武百六拾六石六升空多

各勢郡之拾七箇村

羽栗郡

一高武百六拾五石二斗九升空公平方村

一高武百九拾九石七斗 本郷村

一高武百九拾八石八斗 間鴻村

一高百貳拾六石九斗壹升

天王森村

一高百貳拾九石八斗二升

西小徳村

一高七百七拾二石四斗貳升六合東小徳村

一高百六拾八石壹斗九升

川口村

一高貳百四拾七石九斗六升

淺平村

一高九百七拾六石七斗八升六合

竹鼻村

一高百一拾石二斗一升

鴻村

一高百貳拾七石壹斗一升七合坂井村

一高武百七石七升

南之川村

一高之百九拾貳石七斗五升

小荒井村

一高武百八拾石六升六合

不破一色村

一高百七拾石七斗

南宿村

一高之百八拾六石七合

直道村

一高百八拾石

中鴻村

直道村枝郷

一高九拾貳石六斗四升

市場村

一高武百貳拾石貳斗四升六合

北宿村

一高百貳拾貳石貳斗肆合少北舟原村

一高九拾壹石九斗壹斗貳合

町原村

北舟原村枝郷

一高八百七拾石七斗六合

柳津村

一七高

柳津新田村

一高六百拾九石二斗九合

田代村

一高八百拾貳石六斗七合

北及村

一高四百六拾石九斗六合少南舟原村

一高四百拾石貳斗七合少森村

村

一高武百武松石之九斗之并九合 坂九村

一高百武松石之斗武并 加納村

一高武百武松石八斗 光法寺村

一高百六松九石之并武合 南及村

一高百六松石之斗之并九合 三ッ巻村

一高百之松石七并 松ヶヶ村

一高百之松武石之斗并 長池村

一高百松石之斗并 北後掛村

一高百拾七石九斗七升八合

笠松村

一高百拾石六斗五升

徳田新田

一高九拾八石五升八合

奈良澤新田

一高百拾石六斗六升八合

栗木村

一高七百拾石七升五合

徳田村

一高百貳拾石七斗四升八合

印食新田

一高千二百石六斗貳升八合下印食村

一高百貳拾石七斗五合上印食村

一高六百貳拾壹石七斗七升壹合三宅村

一高貳百貳拾肆石貳斗七合 藥師寺村

一高八百貳拾玖石八斗六升六合 圓城寺村

一高百九拾肆石壹斗壹升四合 中野村

一高貳百貳拾壹石二斗 不動寺村

一高七百四拾玖石九升六合 伏屋村

一高九拾七石二斗八升七合 成光村

一高百貳拾肆石貳斗壹升六合 若宮地村

一高七拾九石六升

江川村

一高貳百九拾九石九斗壹升八合

米野村

一高貳百六拾壹石六斗六升六合

野中村

一高貳百一拾七石六斗

平瀨村

一高貳百拾壹石六升

成清村

一高貳百四拾七石九斗七升貳合

下中屋村

一高百六拾六石二斗七升九合

大佐野村

一高九拾壹石貳升

間瀨村

一高七拾壹石九斗四升

笠田村

一高七拾壹石三斗七升

松原嶋村

一高貳拾石

小網村

一高百貳拾貳石四斗

松倉村

一高貳百六拾九石貳斗八合四勺

上中倉村

上中倉村枝郷

一高七拾壹石六斗七升六勺

松本村

一高貳百七拾壹石七斗六合四勺六勺

羽栗郡六拾八箇村

中鴻郡

一高六百廿七石九斗

小藪村

一高六百貳拾九石八斗壹升六合小藪新田

一高六百六拾石

大須村

一高百九拾二石六斗九升六合

東方村

一高八百六石八斗八升九合

沖村

一高四百六石壹升

市之枝村

一高九百七拾石二斗壹合

古者桑原村

八神村

八神村枝郷

一高貳百貳拾壹石六斗九升九合拾町野村

一高貳百六拾九石四斗貳升六合馬飼村

一高六拾石

川東村

一高百六拾石

三拾町村

一高七百石

石田村

一高百六拾貳石七斗貳合

城倉妻村

一高八拾六石六斗六升壹合

加賀野井村

加賀野井村枝郷

一高八拾貳石六斗六升六合

東加賀野井村

一高武百九拾石八斗六升

駒塚村

一高武百八石五斗

三柳村

一高武百六拾石四斗五升六合

中村

一高武百九拾石九斗五合

長間村

一高八拾石

長岡東新集

一高百七拾七石七斗九升七合

一色村

一高百七拾石七斗八升六合

蜂尻村

一高百七拾石四斗五升

飯柄村

一高田百六拾石六斗七合 新井村

一高田百四拾石六斗八合 大浦村

一高田百六拾石六斗 須賀村

一高田百四拾石六斗六合 曲利村

一高田百一拾石六斗八升 瓶穴村

一高田百四拾石六斗 江卷良村

一高田百四拾石六斗 舟橋村

一高田百四拾石六斗 堀津村

一高百石松石九斗八升是合 年北新田

一高九百九拾七石九斗八升是合 年南新田

一高九百九拾七石二斗八升是合

中嶋郡之松之箇村

海西郡

一高九百石松石五斗是合 野寺村

一高六百石松石三斗九升是合 惜長村

一高百七拾六石二斗八升是合 野市場村

一高首七松石六斗六升六合 者結村

一高首九松石八斗九升九合 圀村

一高首七松石七斗八升 須賜村

一高首七松石八斗七升九合 神桐村

一高首七松石七斗八升六合 神桐新田

一高首七松石七斗七升六合 松木村

一高首八松石七斗六升六合 福一色村

一高首八松石七斗七升 瀨古村

一高百七拾石六斗九合 成戸村

一高百九拾七石六斗 秋江村

一高百拾六石六斗四合 麻野村

一高百六拾六石六斗五合 麻野一尾村

一高百六石六斗八合 大和田村

一高百貳拾七石六斗五合 草場村

一高百拾六石六斗五合 小草場新田

一高百拾六石六斗五合 駒ヶ江村

一高松之石之斗六升

駒ヶ江新田

一高之百九拾九石升壹合

長瀬村

一高九百六拾壹石貳斗壹升壹合日原村

一高百六拾石四斗壹升六合立野村

一高百六拾石壹斗六升八合

外濱村

一高九拾貳石貳斗壹升壹合

森下村

一高八拾七石壹斗六升九合

古中嶋村

一高百石六拾石六斗九升六合

長久保村

一高七拾七石二斗四升七分

石龜村

少高七萬五千七百四拾九石八斗六升七分

海西郡武拾八箇村

高都金拾九萬九千七百四拾七石八斗六升七分

村數千六百武箇村

天保五年甲午十二月

明樂飛驒守

牧野中務

柑本兵五郎



