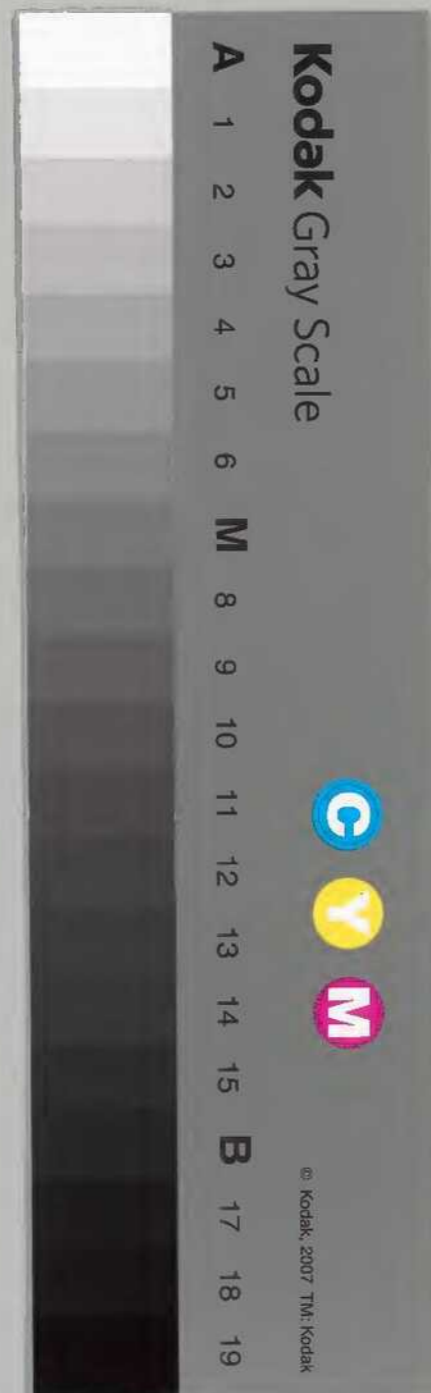


信濃國郷帳

二五

庫	文	閣	内
三〇	八五	三七	類
七	函	架	
一			
七			
架			

内閣文庫	
番號	和 3037
冊數	85 (25)
函號	176 281



糊などで貼り付けられている部分がめくれない箇所があります。

信濃國

佐久郡



一 高二百九拾石之村之村畧 堰井沃村

一 高六百八拾石之村之村畧 皆掛村

和三〇三七號

一 高二百八拾石貳斗九升叁合 借宿村

一 高二百七拾石貳斗肆升叁合 追分村

一 高百七拾八石貳升六合 草越村

一 高百四拾六石九斗貳升叁合 茂沢村

一 高二百石貳斗八升叁合 油井村

一 高七百四拾貳石七斗叁升叁合 後地村

一 高百九拾石九斗九升貳合 馬取村

一 高貳千貳百拾石貳斗肆升叁合 志賀村

一高八百拾六石九斗九升九合

香坂村

一高百八拾貳石六斗二升

香坂村

一高千二百拾貳石七斗二升六合

安原村

一高八百拾六石七斗七升九合

上平尾村

一高六百八拾貳石四斗二升貳合

上平尾村

一高二百九拾貳石七斗四升九合

横根村

一高百三拾六石五斗四升九合

面留村

一高貳百八拾六石九升九合

梨沢村

一 高百四拾八石三斗四升貳合 久能村

一 高百九拾石三斗八合 廣戸村

一 高百又拾石六升又合 兎玉村

一 高九百四拾石二升貳合 小田井村

一 高六百又拾石又升六合 前田原村

一 高八百七拾石六斗九升七合 御影野村

車系村枝郷

一 高四百貳拾石六斗六升六合 馬瀬口村

一 高六百九拾石貳斗又升六合 塩野村

一 高二千八百廿六升八合 平原村

一 高二千四百九升九合 柏木村

一 高二千七百三升四升八合 加増村

一 高二千七百三拾零石六升二升六合 共良松井

一 高二千九百七拾七石九升八升六合 本町

一 高二千九百九拾零石六升二升六合 市町

一 高二千七百七拾零石六升二升三合 緒村

一 高二千七百七拾零石六升九升七合 菱野村

一 高四百九拾四石六斗六升六谷

瀧原村

一 高四百九拾九石六斗九升六谷

西原村

一 高四百六拾九石六斗八谷

布下村

一 高四百七拾四石四升六谷

鴻川原村

一 高四百六拾二石六斗八升八谷

明毛山村

一 高四百八石六斗三谷

大日向村

一 高千八百六拾二石六斗九升六谷 下之城村

一 高六百拾六石六斗三升九谷

平内村

一高武百拾四石七斗九升零 菟沢村

古者新田村三ヶ村
細谷新田村

一高千百六拾貳石六斗三升 陸沢村

一高百六拾貳石八斗四升八合 細谷村

一高千二百三石四斗九合 山形村

一高貳千四百七拾貳石三斗七升零 蘆田村

一高千四百八拾六石三斗五升九合 茂田井村

一高貳百四拾四石三斗三升零 三井村

一高百七拾二石六斗 高岩村

一高二百貳拾六石八斗

天神林村

一高七百貳石

比田井村

一高二百拾四石六斗八升

小平村

一高千七百石六斗八升七合

春日村

一高百八拾五石七斗三升七合

春日影町

一高二百貳拾六石八斗

斤倉村

一高八百貳拾五石六斗九升六合

入布施村

一高貳百貳拾五石六斗四升七合

牧布施村

一高十二拾六石斗九升八合

望月村

一高百零六石斗七升八合

望月新町

一高六百八拾七石斗六升六合

蓬田村

一高四百九拾七石斗九升三合八幡村

一高二百七拾七石四合

桑山村

一高六百拾四石六升七合

山馬寄村

一高七百八石斗七升

山浦村

一高四百九拾七石斗六升六合

森山村

一高八百七拾石九斗二升貳合 市村

一高九拾貳石六斗九合 市左衛門新田

塩名田村出作場

一高貳千二百拾石七斗貳升貳合 耳取村

古者八重系新田村
耳取村 貳ヶ村

一高六百拾石八斗九升貳合 市村新田村

一高百七石五斗二升七合 中地村

一高貳百九拾石六斗九升貳合 上塚原村

一高貳百八拾石三斗二升九合 和田村

一高千四百六拾石七斗六升九合 長古呂村

一 高武百六拾石六斗二升六合 若村田町

古者若村田村

一 高武百四拾石六斗八升八合 平塚村

一 高武百三拾七石六斗四升八合 赤若村

一 高武百八拾石五斗四升四合 根井塚原村

一 高武百又拾石九斗六升四合 塩名田村

一 高武百貳拾二石九斗四升七合 下塚原村

一 高武百七拾石六斗六升六合 落合村

一 高武百四拾石貳斗六升七合 大和田村

一 高六百二十九石二斗三升

根井七郷村

一 高四百拾貳石二斗七升六合

猪久保村

一 高貳百六拾壹石三斗貳升

横和村

一 高七百六拾石四斗七升六合

若尾村

一 高貳百六拾貳石二斗三升六合

今井村

一 高百九拾石貳斗貳升六合

三河田新田村

一 高百六拾石八斗六升六合

平嶺新田村

一 高千七百壹石貳斗貳升六合

下中込村

一高貳百八拾四石六斗貳升

大田町村

一高千九百七石四斗二升八合

平願村

一高九百八拾四石四斗四升六合

瀬戸村

一高八百八拾七石貳斗三升七合

新子田村

一高貳千貳拾六石貳斗四升六合

内山村

一高四百八拾七石三升七合

小沢村

一高四百六石七斗四升九合

山田村

一高九百九拾貳石三升六合

上中込村

一 高六百貳拾石貳斗貳升貳合 清川村

一 高千九百六拾石貳斗貳合 田野口村

一 高八百貳拾石貳斗貳合 三分村

一 高八百拾石九升七合 下越村

一 高千百九石貳斗七升貳合 入沢村

一 高二百貳拾石八斗貳合 平林村

一 高八百拾石貳升貳合 上海瀬村

一 高百七拾七石九斗七升七合 余地村

一 高七百四拾石七斗八升七合 大日向村

一 高四百七拾石又斗二升九合 濟田村

一 高百拾八石九斗又升七合 海瀨新田村

一 高四百六拾八石二斗三升九合 下海瀨村

一 高百七拾七石九斗九升八合 樋之口村

一 高六百七拾二石又斗貳合 小海村

一 高四百石九斗九升七合 小相本村

一 高四百六拾六石二斗九升貳合 南相本村

一高百石三斗四升九合

大深山村

一高百七石八斗五升九合

居倉村

一高九拾九石七斗七升八合

秋山村

一高八拾九石貳斗九升

古著落合村
梓山村

一高八拾七石九斗四升七合

川端下村

一高百貳拾六石三斗六升九合

原村

一高百九拾貳石三斗六合

御所平村

一高八拾貳石三斗三升

樋沢村

一高貳拾石九斗五升二合 平沢村

一高四拾石七斗五升四合 板橋村

一高七拾石五斗九升四合 廣瀬村

一高百石五斗六升三合 海口村

一高百貳石五斗六升八合 海尻村

一高貳拾石三斗九升七合 稻子新田村

一高八拾石九斗七升二合 稻子村

一高三拾石 松原村

一高貳拾七石八合

云々村新田

一高百貳拾六石九斗五升六合

八那池村

一高八拾四石二斗五合

湍掛村

一高又拾二石又斗貳合

馬流村

一高四拾八石四斗七升七合

本間川村

一高拾八石六斗又升九合

宮下村

一高八拾二石六斗九升八合

本間村

一高六拾二石九斗二升四合

馬越村

一高百八拾石二斗八升六合 八郡村

一高百九拾石六斗四升六合 上畑村

一高百八拾石二斗八升七合 中畑村

一高百七拾石貳斗八升六合 下畑村

一高六拾石八斗六升九合 大窪村

一高百九拾石六升七合 上村

一高千百貳拾九石八升 高野町村

一高貳百石九斗四升七合 宿岩村

一高七拾九石六斗八升

勝間村

一高又百拾二石四升七合

中小田新得

一高二百八拾七石貳斗貳升九合

中小田切村

一高又百貳拾七斗七升二合

上小田切村

一高八百七拾六石八斗三升四合

大沢村

一高又百二拾二石四斗四升六合

湯原村

一高又百四拾九石九斗七升三合

下小田切村

一高千貳百貳拾九石六斗三升六合

白田村

一 高二百拾七石三斗七升六合 本新町村

一 高二百貳拾六石八斗二升六合 取出町村

一 高二百七拾九石三斗二升六合 高柳村

一 高二百三拾七石九斗六升六合 瀬治屋村

一 高二百九拾九石九斗四升六合 原 村

一 高二百拾三石三斗七升六合 橋井新田

一 高二百貳拾六石四斗七升六合 野沢村

一 高二百拾貳石三斗二升六合 三塚村

一高六百貳拾七石貳斗貳升貳合 跡形村

一高四百貳拾石六斗四升二合 上橋井村

一高二百四拾貳石貳升八合 中橋井村

一高二百八拾貳石七斗貳升九合 下橋井村

一高貳百貳拾六石貳斗貳升七合 今園村

一高六百貳拾八石七斗貳升九合 下縣村

一高八百七拾四石六斗九升九合 下郎去清野村

一高六百貳拾貳石貳斗貳升六合 矢鴻村

一高百拾石二斗六升三合

武部新田村

一高八拾石二斗四升八合

拔井村

一高七拾七石九升三合

中居村

一高百石二斗八升九合

皆沢新田村

一高六百四石八斗八合

皆沢村

一高貳百八拾石七斗四升六合

糠尾村

一高貳百七拾貳石二斗貳升六合

竹田村

一高二百六拾四石七升六合

平井村

一高二百二石八升又合

下平村

一高二百二拾石六斗九升六合

小富山村

一高六百六拾石貳升貳合

前山村

一高百六拾二石四斗又合

中村

一高百九拾八石二斗二升九合

下村

一高八拾六石二斗貳升貳合

前山新田村

一高九石六斗貳升六合

池田新田

一高拾石六斗貳升七合

並本新田

一 高百六拾五石二升九合 成沢新田

一 無高

雄水津町

一 高九万六千七百八拾石二升二合二勺

佐久郡百八拾八箇村

諏訪郡

一 高貳千貳百拾石六升六合九勺 下桑原村

下桑原村
古者小和野新田村二ヶ村
角間新田村

一 高四万石四斗貳合七勺 大和村

一 高貳百六拾石貳斗二合貳勺 高木村

一 高二百拾石七斗八合七勺 富那村

一 高百貳拾貳石九斗六合七勺 久保武居村

一 高二百貳拾石貳斗六合七勺 湯之町

一 高九百拾石九斗貳升七合七勺 友之町

一 高二百貳拾石貳斗六合七勺 下原村

一 高二百貳拾石九斗四升九合七勺 東山田村

一 高七百六拾石貳斗九升七合七勺 古者 横川村
西山田村 貳分村 西山田村

一 高千貳百貳拾石貳斗二升七合七勺 東堀村

一高二百七十九升六合七勺 今井村

一高七百四拾貳石三斗九合七勺 小井川村

一高四百貳石六斗 小口村

一高貳百拾貳石四斗八升七合 西堀村

古者西堀村
小梅沢村 貳ヶ村

一高又石六斗九升九合貳勺 若宮新田村

西堀村枝郷

一高九百貳拾四石七斗八升貳合貳勺 園谷村

一高貳百九拾八石九斗九升七合勺 三沢村

一高二百貳拾九石七斗二升八合勺 小坂村

一高百二拾三石四升九合
花園村

一高百二拾四石五升八合二分
橋原村

一高百二拾五石六升七合二分
鮎沢村

一高百二拾六石七升六合二分
新倉村

一高百二拾七石八升五合二分
駒沢村

駒沢村枝郷

一高百二拾八石九升四合二分
萩山新田村

有頃村枝郷

一高百二拾九石八升九合二分
上野新田村

有頃村枝郷

一高百二拾七石七升七合二分
靦石新田村

一高七石二升六合

板沢新田村

真志野村枝郷

一高八石二升六合七勺

楯平新田村

真志野村枝郷

一高九石二升八升七勺

後山新田村

真志野村枝郷

一高十石二升九石二升八合

真志野村

一高又百拾八石

有頃村

一高二百六拾八石七升九合

小川新田村

文出村枝郷

一高九百四拾八石八斗

文出村

一高又百三石七斗八升二合七勺

福清村

一高四百九拾九石二斗六合 下金子村

一高七百八拾石二斗二升 田色村

一高四百貳拾八石九斗 大熊村

一高千貳百四拾九石二斗二升六合 神宮寺村

一高三百一拾石二斗貳升六合 安國寺村

一高四百拾石二斗九升 高砂村

一高四百九拾六石七斗二升四 茅野村

一高四百一拾石二斗九升四合 横内村

古者 横内村
中河系村 貳分村

一高拾七石八斗九升又合分

古者上赤田村
下赤田村武分村
赤田新田村

一高之百貳拾三石之斗之升貳合 新井村

一高千八拾之石又斗 上金子村

一高六百七拾石八斗 中金子村

一高之百九拾七石四斗之升 版泊村

一高之百九拾八石八斗 赤沼村

一高千百拾六石 古者白帆泊村
上赤原村武分村 上赤原村

一高四百四拾石 神戶村

一高九百七拾六石五斗七升六合 上原村

一高千貳拾石零斗四升四合 矢濟村

一高六百貳拾石零斗八升貳合七勺 埴原田村

一高百貳拾石零斗零升零合勺 清和原村

埴原田村枝郷

一高六百九拾石零斗七升六合七勺 小大塩村

小大塩村枝郷

一高貳拾石零斗零升七合零勺 一本木新田村

一高貳百拾九石零斗九升零合零勺 福沢村

福沢村枝郷

一高四拾石零斗零升零合勺 下菅沢新田村

一 高百七拾石三斗九升七合多 塩沢村

一 高百二拾石六斗四升九合多 柏原村

一 高七百七拾石貳斗二升七合多 湯川村

一 高九拾石三斗六升貳合多 中村枝郷 上菅新田村

一 高百七拾石八斗四升九合 中村

一 高七拾石三斗三升多 山台新田村 中村枝郷

一 高百二拾石貳斗七升多 芹ヶ沢村

一 高百四拾石六升八合 芹ヶ沢村枝郷 東菅新田村

一 高貳百六拾貳石六斗八合七勺

篠原新田村

南大漕村枝郷

一 高百又拾九石五斗八升四合貳勺

須栗新田村

南大漕村枝郷

一 高六拾石又斗貳升九合六勺

新居新田村

芥ヶ沢村枝郷

一 高七拾七石五斗五升八合七勺

金山新田村

芥ヶ沢村枝郷

一 高貳百四拾八石斗七升三合零

堀新田村

南大漕村枝郷

一 高百拾九石九斗二升九合三勺

上場沢新田村

南大漕村枝郷

一 高又百四拾貳石八斗六合

槻木新田村

古田村枝郷

一 高百四拾石貳斗七升

大倉新田村

古田村枝郷

一 高九拾貳石貳斗六升二合三勺 古田村枝郷 池田新田村

一 高四拾石石斗二升二合三勺 古田村

一 高千貳拾四石七斗三升六合四勺 南大滝村

一 高八拾石石斗三升貳合八勺 古田村枝郷 宮原新田村

一 高貳百貳拾七石七斗二升九合三勺 中沢村

一 高八拾石石斗貳升貳合四勺 中沢村枝郷 田道新田村

一 高貳百貳拾石石斗六升貳合 菊沢村

一 高六百七拾九石七斗二升貳合三勺 神原村

一 高田百四石四升又合六斗

田沢村
古者小久保新田村三ヶ村
丸山新田村

一 高田百七拾石八升九升貳合

栗沢村

一 高田百拾石八升四升貳合三斗

茅野村枝郷
二ヶ保新田村

一 高田百拾石貳升九合八斗

茅野村枝郷
舟久保新田村

一 高田百八拾貳石三升八升貳合五斗

子孫新田村

一 高田百六拾石九升七升六合五斗

山田新田村

一 高田九拾石九升六合八斗

茅野村枝郷
坂家新田村

一 高田百六石六升八合五斗

穴山村

一高八拾四石二斗七升八合零

本舟新田村

合沃村枝郷

一高二拾九石二斗二升二合零

大池新田村

合沃村枝郷

一高八拾四石九升零

大沃新田村

合沃村枝郷

一高六拾七石二斗七升二合零金沃村

一高百貳拾石四斗二升二合零

葛蒲沃村

一高八拾石八斗六升六合零

柏木新田村

一高貳百九拾貳石二斗貳升二合零中道村

一高百拾石七斗九升二合零

小豆場村

一高貳百拾九石六斗四升五勺 柳沢村

一高八拾石四斗六升五合五勺 大久保村

一高貳百貳拾貳石三斗八合五勺 八手新田村

一高貳百三拾貳石九斗貳升 拂沢新田村

一高六百六石七斗九合八勺 中新田村

一高貳百貳拾貳石貳斗五升五合五勺 山射山神戶村

一高九拾石七斗三升五合五勺 栗生新田村

山射山神戶村枝郷

瀬沢村枝郷

一高貳百八石貳斗四合九勺 瀬沢新田村

一高百九拾之石斗九升多 乙事村

一高百拾六石之升 乙事村

一高百九拾石斗六升八合多 乙事村

一高百七拾之石斗六升七合多 乙事村

乙事村枝那

一高百九拾之石斗六升之合多 高森村

一高百七拾九石斗之升多 池袋村

一高百九拾之石斗九升之合多 葛久保村

一高百九拾之石斗之升之合多 園見山村

一高七拾八石七斗七升八合多 先達村

一高八拾石貳斗八升六合多 小東村

一高七石四斗九升四合 田端村枝郷 森新田村

一高百八拾六石六斗四升貳合多 上葛本村

一高貳百九拾七石六斗八升六合多 上葛本村

一高六拾六石四斗二升七合多 田端村

一高二拾石六斗貳升五合 上葛本村枝郷 烏帽子新田村

一高貳拾四石二斗八升三合多 神代村

一 高七拾四石七升四合九勺

平園村

一 高貳百拾石三升七升六合九勺

机村

一 高百九拾七石九升六升六合九勺

瀬沢村

一 高百之拾八石六升三升六合九勺

本間村枝郷
寺本新田村

一 高之拾七石四升九升六合九勺

本間村枝郷
大平新田村

一 高之拾六石六升二升八合九勺

本間村枝郷
松園新田村

一 高百之拾四石四升二升九合九勺

本間村枝郷
若宮新田村

一 高貳百拾貳石六升三合九勺

本間村

一 高貳拾六石七斗二升八合七勺 本間村枝郷 横濱新田村

一 高貳拾石七斗八升八合貳勺 本間村枝郷 本戸新田村

一 高貳拾石七斗二升貳合貳勺 体戸村

一 高拾六石七斗六升又合 本間村枝郷 花場新田村

少 高四万四千六石四斗七升六合六勺

諏訪郡百之拾又箇村

伊那郡

一 高千四拾石三合

小野村

一 高二百八拾石三斗二升七合

原野村

一 高拾七石六斗貳升九合

西沢村

一 高二百七拾石貳斗九合貳

横川村

一 高貳百八拾石貳斗九合

上鴻村

一 高百二拾九石六升七合

今村

一 高貳百拾九石八斗貳升貳合

富所村

一高六百四拾石石田合三石 宮本村

一高六百零拾石石田合三石石田合多新町村

一高六百零拾石石田合三石 小大出村

一高六百零拾石石田合三石 羽場村

一高六百九拾石石田合三石 澤村

一高六百七拾石石田合三石 大出村

一高六百零拾石石田合三石 中東新田村

松崎村枝郷

一高六百八拾石石田合三石 松崎村

一 高千九百三拾二石九斗四升七合 本下村

一 高九百拾石二斗八升六合 窪村

一 高千三百九拾八石三斗貳升 殿村

一 高六拾貳石六斗九升九合 寄合新田

一 高六百九拾九石六斗六升貳合 田畑村

一 高八百拾二石七斗八升 神子榮村

一 高二百貳拾二石九斗七升七合多 御園村

一 高七百七拾四石貳斗 大泉村

一 高百六拾八石四斗二升貳合 大泉村枝郷 大泉新田村

一 高百拾貳石六斗二升七合 吹上村

一 高百九拾石三斗三升六合 大泉村枝郷 中野根新田村

一 高貳百七石三斗貳升四合 八乙女村

一 高百一拾七石貳斗七升九合 下古田村

一 高百六拾石四斗四升六合 上古田村

一 高百石六斗四升三合 大泉田村

一 高貳百六拾石九斗四升八合 山寺村

一 高六百六拾五石貳斗貳升貳合 羽廣村

一 高二百六拾五石六斗貳升貳合 中糸村

一 高貳百七拾石四斗貳升貳合 興地村

一 高四百六拾八石貳斗七升 上戸村

古者上戸村
梨子木形田村貳合村

一 高八百拾九石四斗四升八合 大萱村

一 高千百一拾七石二斗貳升貳合 西保那那村

一 高千一拾六石七斗二升七合 小出村

一 高四百一拾貳石貳斗四升貳合 飯訪形村

一 高二百拾石之斗四升八合 表本村

一 高百七拾六石七斗七合二勺 下牧村

一 高百九拾石之斗八升六合 中越村

一 高百三拾石七斗二升七勺 宮田村

一 高百三拾石九斗八升七合 赤須村

一 高百貳百拾石六斗四升六合 上穂村

一 高百四拾九石七斗貳升六合 石巻根村

一 高百貳百拾石八斗二升六合 田切村

一高八千七拾四石九斗

斤桐村

一高八百八拾貳石八斗五升五合

本郷村

一高七百八拾九石四斗五升貳合

新井村

一高四百六拾六石四斗貳升五合

古町村

一高千二百拾八石九斗六升六合

名子村

一高四百拾石四斗三升三合貳分

龍口村

一高貳百八石七斗三升七合三勺

上平村

一高八百貳拾八石五斗九合三勺

小駒場村

古者 小駒場村
小駒場村新田村

一 高四百八拾石七斗七升又谷多 大崎山村

一 高八百六拾石又斗七合又寸 牛牧村

一 高貳百拾九石六斗四升貳合 出原村

一 高四百七拾七石貳升六合又寸 山吹村

一 高四百八拾石六斗七升七合 上市田村

一 高千六百拾石八斗二升又合多 上市田村

一 高千百二拾石四斗七升貳合 香田村

一 高貳千百拾石三斗四合又寸 座光寺村

一高千貳百七拾貳石貳斗肆升七合 飯沼村

一高四百貳拾三石六斗九升四合 南条村

一高千百六拾八石貳斗九升貳合 別府村

一高八百九拾七石貳斗七升二合 下黒田村

一高三百六拾貳石六斗貳升貳合 上黒田村

一高千九百七拾貳石貳斗九升四合 上飯田村

一高百六拾四石九斗肆升四合 清内路村

一高八百四石貳斗八合貳分 小方村

一 高四百九拾六石之斗六并九倉貳萬貳千畝園村

一 高四百九拾二石四斗貳合九勺 一 龜村

一 高千四百六拾四石并三倉五 山 村

一 高貳千四百拾七石并三并貳倉五勺 鴻田村

一 高六百四拾二石并八倉五勺 毛領村

一 高貳百四拾七石并九倉五勺 時侯村

一 高六百拾四石并四合八勺 名子熊村

一 高千二百貳拾石并六倉五勺 駄科村

一高七百拾八石四斗貳升貳合 桐林村

一高二百四拾六石三升三合 上川路村

一高千貳百三拾石貳斗貳升貳合 下川路村

一高百三拾貳石六斗六升七合 下瀬村

一高二百貳拾石八斗八升 立石村

一高千二百貳拾石三斗九升壹合貳分 伊豆木村

一高六百貳拾石七升八合 久米村

一高千八拾石三斗八升七合 中村

一 高六百八拾五石三斗七升七合九勺二分市場村

一 高百九拾四石九斗八合六勺二分上敷園村

一 高七百石七斗四升七合二分大瀬本村

一 高千七拾貳石二斗七合竹佐村

一 高千九拾貳石三斗七升零山本村

一 高六拾九石六斗二升九合魚神村

一 高八百九石七斗三升九合

真書 駒場村
大野 駒場村

一 高二百八拾八石貳斗貳升七合上中園村

一 高二百拾石貳斗貳升三合 中園村

一 高二百貳拾石貳斗七升貳合 向園村

一 高二百九拾石八斗六合 小野川村

一 高二百貳拾石六斗四升四合 徳中原村

一 高八拾九石九斗貳合 大藤倉村

一 高七拾七石貳斗貳升六合四分 河内村

一 高百九拾七石三斗八升 栗矢村

一 高二百貳拾石貳斗貳升 親田村

一高二百拾七石七斗八升四合

山田内村

一高二百拾貳石六斗六升貳合

入野村

一高七拾石八斗四升四合

鎮西野村

一高百六拾貳石六斗貳升八合

新井村

一高六拾石貳升四合

仁王岡村

一高七拾石四斗七升貳合

惣集村

一高二百九石貳斗四升九合

門原村

一高百七拾石六斗六升三合

雲雀沢村

一高七拾三石七斗三升六合

古城村

一高九拾九石六斗三升六合

淺野村

一高貳百九拾七石四斗四合

栗野村

一高四拾貳石貳斗九升六合八分

大平村

一高貳百四石六斗七升七合

梅田村

一高百九拾八石六斗三升六合

小又村

一高百貳拾四石九斗八合

菅野村

一高六拾貳石六斗八升八合

右園村

一高二百四拾石

合原村

一高二百四拾石六斗五升貳合

柱良脇村

一高二百貳拾石六斗八升

小松原村

一高二百四石二斗二升貳合

阿知原村

一高二百貳拾石九斗六升七合

新本田村

一高二百拾石六斗五升

大鴻村

一高二百拾石四斗

大久保村

一高二百拾石八斗八升

恩沃村

一 高百拾九石之斗又升九合

大牟太郡本村

一 高貳百拾又石六斗八升九合

深見村

一 高百之石之升九合

大森平石村

一 高百七拾四石四斗八升

古著 鴨目村
今原村 武子村
鴨目村

一 高又拾又石七斗又升六合

神子野谷村

一 高貳百貳拾又石六斗四升九合

川田村

一 高百七拾九石九斗貳升之合

中谷供村

一 高貳百六拾九石貳斗九升

平久大窪村

一 高百拾四石七斗三合

和知野村

一 高百拾九石貳斗三合

千本村

一 高百拾八石九斗肆升六合

小野村

一 高百六拾八石八斗五升七合

早稲田村

一 高七拾七石六斗七升三合

小中尾村

一 高百六拾貳石三斗肆升四合

田上春田村

一 高百六拾八石八斗七升七合

井戸村

一 高拾石三斗六升

常川村

一高拾四石八斗八升二合

日吉村

一高又拾二石九斗五升二合

和合村

一高六拾六石五升五合

波合村

一高九拾九石貳斗貳升五合

平谷村

一高六百拾二石九斗六升

根羽村

一高又拾二石七斗五升五合

月瀬村

一高八拾七石二斗四升八合

賣本村

一高九百七拾八石貳斗貳升

新野村

一高七拾壹石九斗四升九合

向方村

一高四拾貳石三斗八升壹合

坂形村

一高六拾貳石六斗七升三合

福鴻村

一高八拾六石七斗七升六合

長沼松鴻村

一高百貳石九斗壹升四合

鷲巢村

一高二百貳拾九石三斗六升三合

濱鴻村

一高百七拾貳石七升六合

八重河内村

一高二百貳石三斗九升壹合

和田村

一高百七拾石之斗七升八合 本沃村

一高百六拾石之斗九升之升各 南山村

一高百之拾石之斗五升三合 左京村

一高百拾石之斗三升九合 平河田村

一高百貳拾石之斗九升之合 毛呂之保村

一高百拾石之斗之升八合 上村

一高百六拾石之斗五升四合 横野村

一高百拾石之斗五升四合 楸不取村

一 高貳百拾石貳斗七升七合 打伏村

一 高貳百貳拾九石貳升三合 法金寺村

古者法金寺村
山中村 貳分村

一 高百八拾九石貳斗九升 米川村

一 高七拾九石貳斗九合 稻伏戸村

一 高貳拾四石七斗貳合 宮沢村

一 高四拾貳石四斗四升九合 惣田村

一 高六拾八石四升九合 高町村

一 高百貳石九斗貳升七合 万場村

一高武百之石之斗三升七合 明鴻村

一高百六拾四石之斗三升 黒見村

一高武拾之石之斗三升七合 門鴻村

一高武拾四石之斗六升又合 平野村

一高之拾武石六斗七合 田野口村

一高百武拾之石之斗七升八合 米峯村

一高百拾六石之斗六升七合 雲母村

一高武百九拾石之斗四升六合 金野村

一高百拾石石斗式并四合 唐笠村

一高千八百七拾石石斗九并 今田村

一高二百式拾石石斗式并容 下村

一高六拾石石斗九并 尾科村

一高八拾石石斗九并 大倉敷村

一高六拾石石斗式并三合 石林村

一高式拾石石斗六合 安戸村

一高百八拾石石斗式并六合 尾林村

一 高貳百四拾六石六斗七升合 大郡村

一 高百八拾四石六斗貳升二合 野池村

一 高百四拾七石六升七合 芋平村

一 高百二拾石四斗六升貳合 萩坪村

一 高百九石六斗八升四合 田力村

一 高百八拾八石九斗四升六合 南原村

一 高七百七拾四石九斗七升七合 坂田村

古者柏原村三ヶ村
小林村

一 高千四拾七石六斗貳升八合 柏原村

一 高二百七拾貳石二斗二升

古者 枳野沢村 武子村
知久平村

一 高千八拾石六斗七升二合

虎岩村

一 高二百七拾石九斗三升三合

伊久間村

一 高六百九拾石六斗九升三合

阿波村

一 高千貳拾貳石貳斗二升貳合

供野村

古者 手置沢村 福徳村

一 高二百七拾石六升九合

林村

一 高九百八拾石六斗八合

田村

一 高千拾石六斗三升四合

河野村

一 高六百八拾七石四升二合

福興村

古者中山村三ヶ村
長峯村

一 高四百拾四石七升七合六勺

香瀬村

一 高四百石貳斗七升二合四勺

菅沼村

一 高二百九拾七石貳斗九升八合

那那村

一 高四百八拾八石貳斗貳升二合

高見村

一 高千二百七石貳斗二升九合

小川村

一 高四百八拾七石四升四合

加々瀬村

一 高四百七拾九石貳斗七升二合

大河原村

一 高八拾七石七斗八升七合零 中山村

一 高百六拾石零二斗二升八合零 大岩倉村

一 高百六拾三石二升四合 中岩倉村

一 高百九拾三石零二斗四升八合零 中岩倉村

一 高二百零拾石零六斗零四升四合 伴那村

一 高百零拾石零六斗八合零 火山村

一 高百七拾七石零二斗零八合零 栗林村

一 高二百零拾七石零二斗八合 塩田村

一 高百貳拾貳石六斗八升九合 大久保村

一 高四貳拾石貳斗六升九合多 田原村

一 高千九百貳拾貳石六斗九升貳合多 敷内村

一 高千八百之拾貳石六斗四升六合 大草村

一 高千貳百貳拾石六斗七升九合多 福地村

一 高七百之拾石六斗八合多 貝沼村

一 高二百六拾石六斗八升九合多 小原村

一 高七百九拾石六合 山田村

一高二百七拾石貳斗貳貳合夕 新山村

一高二百拾石貳斗貳貳合 麻地村

一高二百拾石貳斗貳貳合 浦村

一高二百拾石貳斗貳貳合夕 市野瀬村

一高二百九石八升貳合七夕 黒河内村

一高二百七拾石貳斗貳貳合夕 溝口村

一高二百七拾石貳斗貳貳合夕 勝間村

一高二百拾石貳斗貳貳合夕 那持村

一 高百八拾石八斗八合五分 山室村

一 高百四石八斗四升貳合五分 板町村

一 高百拾石八斗九升八合七分 古者 荊口村 貳分 荊口村

一 高百八拾石八斗二升六分 板山村

一 高百六拾石八斗二合五分 中村

一 高百九石八斗四升四合五分 古者 芝平村 貳分 芝平村

一 高百七拾石八斗四升九合 斤倉村

一 高百五拾石八斗二升貳合五分 古者 御堂垣外村 貳分 御堂垣外村

一 高九拾石貳斗貳合

水上村

一 高八拾七石貳斗六升七合

山原村

一 高七拾石九斗八合

臺村

一 高九拾八石九斗六升貳合

荒町村

一 高百貳拾石貳斗三合

栗田村

一 高七拾石貳斗八升九合

田市場村

一 高百貳拾石貳斗六升貳合

中條村

一 高七拾六石七升六合

野尾村

一高九拾八石七斗四合七勺

黑沃村

一高百四拾八石貳斗二升三勺

弥勒村

一高八拾二石七斗六升七勺

的場村

一高二百四拾二石四斗四合七勺

綽持村

一高百四拾八石二斗七升七合七勺

蘆沃村

一高六百七拾二石三斗七升八合 大鴻村

一高四百四拾二石四斗七升二合七勺 川身村

一高六拾二石三斗四升二合七勺 青鴻村

一 高四拾六石六斗二合二分 上杉田村

一 高四拾石八斗三升二合二分 下杉田村

一 高百六拾石九斗貳升九合四分 狹濤村

一 高九百六拾石八斗二合四分 東伊那郡村

一 高百六拾石六斗三升九合四分 野底村

一 高二百貳拾石三斗九升四分 上牧村

一 高七百六拾石九升 箕輪 福鴻村

一 高七百貳拾石四斗九合四分 笠原村

一高八百八拾四石貳斗八合 中坪村

一高九百九石三斗三升六合 野口村

一高六百九拾八石貳斗三升零 下寺村

一高三百九拾九石八斗四升零 八手村

一高六百拾二石六斗七升零 福興村

一高千貳百七拾二石九斗六升零 三日町村

一高八百四拾七石四斗三升零 長園村

一高七百貳拾七石九斗七合 小河口村

一 高六百七拾六石四斗貳升貳合 小河内村

一 高貳百七拾九石七升七合貳勺 赤羽村

一 高二百八拾貳石七斗貳升貳合 沢底村

一 高九百貳拾九石七斗四合 樋口村

一 高七百八拾九石七斗九升 平出村

少 高拾二万四千四拾二石三斗二升七合七勺

伊那郡貳百八拾四箇村

筑摩郡

一 高二百四拾四石斗九升七合多 市野川村

一 高九百一拾六石斗六升七勺 永井村

一 高千八拾二石斗九升七合多 安坂村

一 高百六拾二石斗七升七勺 矢倉村

一 高貳百六拾石斗四升二合 野口村

一 高四百一石九斗八升七勺 下井堀村

一 高千貳百九拾七石斗貳升六合多 麻績町村

一高貳百九拾九石斗九升七合 上井堀村

一高百六拾二石貳斗六合 高 村

一高六百一拾六石斗二升九合多 桑山村

一高百拾四石六斗七合多 竹場村

一高百石三斗六升多 桑園村

一高二百七拾七石貳斗貳升七合多 仁徳村

一高二百拾六石三斗貳升四合多 青柳町村

一高二百四拾石斗二升二合多 中 村

一 高百二十拾石九斗九升九合九勺 刈谷沢村

一 高九百六石九斗九升九合九勺 西條村

一 高千六拾石八斗九升九合 東條村

一 高百二十拾石四斗九升九合 大沢新田村

東條村枝郷

一 高百二十拾石八斗九升九合 相者新田村

横川村枝郷

一 高百二十拾石三升八合 横川村

一 高百七拾九石九斗九升九合 東山村

一 高百七拾七石九斗九升九合 金井村

一 高百七拾八石三斗三升六合 友瀬村

一 高百六拾九石七斗三合 小若井村

一 高七百六拾九石三斗九升六合 會田町村

一 高二百四拾石三斗四升 礼栢村

別所村枝郷

一 高拾六石七斗三升七合 萩新田村

一 高百六拾九石七斗三合 別所村

一 高貳百九拾六石三斗四升六合 下生坂村

一 高四百七拾石六斗七升三合貳勺 上生坂村

一高百七拾石六斗二合

日岐 下生野村

一高百又拾九石六斗四升貳合

日岐 小生野村

一高八拾六石九斗七升六合分

日岐 上生野村

一高百七拾石九斗又升九合

潮 村

一高貳百七拾八石貳升六合

潮 沢 村

一高百又拾六石七斗八升六合分

潮 山 中 村

一高貳百拾七石九斗貳升二合

大 足 村

一高百又拾石貳斗七升九合

明 科 村

一 高六百石二斗八升六合 塔ノ原村

一 高六百石二斗七升九合多 光 村

一 高六百石二斗九升 田沢村

一 高八百石二斗九升九合 執田光村

井ノ村枝郷

一 高六百石二斗七升八合多 井ノ村

一 高六百石二合 小山村

會田町村枝郷

一 高六百石二斗八升九合 落ノ水村

一 高六百石二斗七升八合多 西ノ宮村

一 高百七拾七石貳斗二升八合 宮本村

一 高貳百六拾七石貳斗二升八合 板場村

一 高貳百七拾八石九斗五升八合 及町村

一 高貳百拾四石七合六勺 取出村

一 高百七拾四石九斗八升八合 藤池村

一 高百拾二石九斗二合七勺 長靴村

一 高百拾二石七斗貳合 穴沢村

一 高百貳拾四石二斗六升三合六勺 石田村

一 高百之拾之石九斗四升

夫久村

一 高百之拾之石八斗六升

保福寺町村

一 高八石之斗三升

金山町村

一 高百之拾之石六斗六升

教野入村

一 高百之拾之石九斗六升

三友山村

一 高百之拾之石八石

赤怒田村

一 高百之拾之石八斗六升

七嵐村

一 高百之拾之石七斗七升

村谷原村

一 高四百六拾石之斗之升四合 稻倉村

一 高四百三拾石之斗之升三合 伴深村

一 高四百石之斗之升七合 洞村

一 高四百三拾石之斗之升三合 多園田町村

一 高四百三拾石之斗之升七合 下園田村

一 高四百九石之斗之升六合 松園村

一 高四百拾六石之斗之升三合 原村

一 高四百七拾石之斗之升九合 水汲村

一 高六百拾石式斗之升之倉多淺間村

一 高四百石七斗之升之倉 大 村

一 高貳百石九斗四升貳合七勺 横田村

一 高九百貳拾石七斗二升貳合勺 桐原分

一 高四百石二斗 惣社村

一 高百六拾石九斗九升貳合 里山家 湯ノ原村

一 高百貳拾石貳斗四升六合 里山家 下金井村

一 高貳百貳拾石七斗九升合 里山家 新井村

一高武百二石七斗七升八合五勺 菟井村

里山家

一高武百八石九斗七升七合五勺 上金井村

里山家

一高武百六拾二石武升又合 荒町村

里山家

一高百七拾二石四斗八升六合 魁川寺村

里山家

一高百三拾六石四斗武合五勺薄町村

一高六百拾石武斗九升武勺 桐原村

入山家

一高二百武拾六石三斗武升合 山入村

入山家

一高二百九石三斗武升二合 申入村

一高二百三十九石九升貳合貳勺 南方村

一高百八拾七石九升四升四合 檜倉村

一高貳拾八石二升九升八合 大嵩濟村

一高二百七拾四石二升貳合肆升 林村

一高二百三拾三石二升六升 小松村

一高二百拾六石貳升貳合貳勺 南小松村

一高百八拾九石二升貳合七勺 神田村

一高百六拾六石九升八合 三友村

一 高貳百三石斗七升七合 筑摩村

一 高貳百拾八石斗六升七合 埋栲村

一 高貳百七拾八石斗六升七合 中林村

一 高貳百拾貳石斗三升七合 出川町村

一 高百七拾貳石九斗四合 征矢野村

一 高百拾八石斗六升九合七勺 友崎村

一 高百貳拾貳石斗六合四勺 樋田村

一 高百拾九石斗九升七合七勺 渚村

一 高千六百四拾九石四升七合多 庄内村

一 高貳百六拾九石七升六合多 白板村

一 高六百貳拾六石九斗貳升八合 松本分

一 高六百八拾五石二升六合 蟻ヶ崎村

一 高六百四拾九石九斗貳升八合 宮淵村

一 高六百八拾五石四斗五升四合 荒井村

一 高四百八拾二石九合 堀米村

一 高百七拾六石五斗二升八合 小柴村

一 高二百九拾二石八斗貳升八合 湯之町村

一 高四百拾八石八斗八升貳合 下新村

一 高六百九拾石七斗八升九合 小新村

一 高二百六拾四石七斗二升六合 上新村

一 高六百二拾二石六升四合 南新村

一 高二百拾石六斗四升六合 東新村

一 高百九拾六石八斗二升六合 永田村

一 高貳百八拾四石二升貳合 中村

一高二百式石田斗二升

大庭村

一高百九拾式石田斗貳合

三之宮村

一高六百貳拾石貳斗貳升之合

山栗林村

一高七百二拾之石七斗四升八合

南栗林村

一高百九拾之石九斗貳升四合

梶海渡村

一高二百貳拾式石貳升之合

下神林村

一高千貳拾七石二斗九升之合

二子村

一高千貳百四石九斗四升貳合

上神林村

一 高百拾石六斗五升五合 水代村

一 高貳百貳拾九石貳斗九升五合 和 下和田村

一 高貳百拾四石二斗六升二合 和 中村

一 高百貳拾四石七斗四升 和 境村

一 高貳百六拾石九斗八升 和 南和田村

一 高貳百七石貳斗七升四合 和 敷村

一 高貳百貳拾石七斗七升六合 和 和田町村

一 高貳百九拾九石貳斗八升四合 和 荒井村

一 高百七拾九石貳斗又升三合 和田 夜外村

一 高千百九拾九石貳斗七升九合 三溝村

一 高七百六拾二石七斗又升七合 上波田村

一 高七百八拾二石九斗又升九合 下波田村

一 高貳百四拾石二斗貳升貳合 並柳村

一 高六百二拾貳石六斗八升九合 平田村

一 高九百二拾石八斗七升三合 村井町村

一 高四百二拾貳石貳斗二升三合 小原村

一 高八百六石二升二合 野溝村

一 高貳百貳拾四石三升二合 惣領新田村

一 高百六拾貳石二升八合 高宮新田村

一 高四百貳拾六石三升九合 小鴻村

一 高千百四石九升 竹田村

一 高六百八拾七石七升 小坂村

一 高貳拾七石三升九合 勝弦新田

一 高千百拾七石九升六合 大池村

一 高七百二十拾六石武升步

古見村

一 高百八拾七石武升四升六合步

針尾村

一 高武百七拾八石升二升六合步

小野沢村

一 高百八拾七石升七升武升六合步

小若部村

一 高六百拾七石四升六合步

西洗馬村

一 高千二百八石升八升六合步

今井村

一 高千四百九拾七石升七升六合步

若密村

一 高武百七拾七石升七升六合步

今村

一 高二百拾石四斗九升七合多 小俣村

一 高百拾石七斗七升七合 神戶村枝郷 神戶村

一 高百廿六石二斗八升四合多 神戶村

一 高貳拾石六斗七升九合多 野村枝郷 原新田村

一 高四百六石二斗八升貳合多 巖石町村

一 高二百八拾石八斗二升 郷原町村

一 高四百拾石七斗四升多 高出村

一 高六百八拾石九斗八升多 野村

一高九百貳拾九石貳斗四

右田村

一高百之拾石四斗四升八勺七分

百瀬村

一高百貳拾石六升九合六勺

竹淵村

一高百四石七斗七合六勺八分

下瀬黒村

一高百六石七斗八升四合六勺

上瀬黒村

一高貳百貳拾八石六斗四升八勺

和泉村

一高千二百貳拾八石六斗六升六勺

地原村

一高百貳拾石七斗六升六勺

白姫村

一高四廿八拾石七斗八升之合多 白川村

一高四廿七拾石六斗二升之合多 小池村

一高四廿八拾石五斗五升之合多 小内田村

一高四廿八拾石九斗六合多 南内田村

一高四廿九石六斗三合多 下赤木村

一高四廿八拾石九斗六升四合 上赤木村

一高四廿八拾石八斗四升八合 小池井村

一高四廿八拾石七斗四合多 南池井村

一 高六拾七石七斗九升

中棟村

一 高二百四拾貳石七斗二升七合

榎友村

一 高貳百六拾石六斗四升七合

長畝村

一 高貳百七拾七石九斗二升六合

堀之内村

一 高二百七拾六石七斗九升

大門村

一 高百六拾石九斗七升

大小屋村

一 高九百八石六斗七升

塩尻町村

一 高百六拾石七斗二升

榎沢村

一 高貳百拾貳石貳斗四升六合陸尾 金井村

一 高貳石貳斗貳升 園谷村

一 高七百七拾石貳斗貳升七合多 小野村

一 高貳百拾八石貳斗九升九合多 上西條村

一 高百九拾六石七斗九升七合多 中西條村

上西條村枝郷

一 高貳百六拾九石貳斗六升六合多 下西條村

一 高貳百拾九石貳斗六升六合多 平出村

一 高貳百七拾石九斗貳升多 床尾村

一 高千貳百七拾七石貳斗八合多 本洗馬村

一 高貳百拾八石貳斗六合多 洗馬町村

一 高百二石六斗貳合七勺 牧野村

一 高二百七拾七石七斗六升貳合多 本山町村

一 高六拾石九斗六升四合 日出塩村

一 無高 本番 贄川村

一 無高 本番 菜川村

一 無高 本番 奈良井村

一無高

一無高

一無高

一無高

本名

萩曾村

本名

萩原村

本名

菅村

本名

宮腰村

一無高

一無高

一無高

一無高

本名

原野村

本名

上田村

本名

福清村

本名

黒川村

一無高

一無高

一無高

一無高

本号

东川村

本号

黑沢村

本号

五濑村

五濑村枝郷
本号

瀧越村

本号

三尾村

本号

岩郷村

本号

上松村

本号

萩原村

一無高

一無高

一無高

一無高

一無高

一無高

一無高

一無高

本考

須原村

本考

長野村

本考

敷村

本考

野尻村

一無高

一無高

一無高

一無高

本考

三箇野村

本考

田五村

本考

妻籠村

本考

山口村

一無高

本音

馬籠村

一無高

本音

湯舟次村

一高八方武平八拾石平斗并田谷多

筑摩郡武平八拾石村

小縣郡

一高六百七拾石平斗并六合

新張村

一高百八拾石武斗之并田谷

別府村

一高六百七拾石平斗并田谷

井子村

一高九百拾石又斗又升四合 芝生田村

一高六百九拾石又斗四升三合 橋井村

一高七百四拾石又斗三升三合 大石村

一高千二百又拾石又斗六升四合 古者根津 根津村

一高百八拾石又斗三升三合 新屋村

一高二百八拾石又斗八升四合 栗田村

一高六百九石又斗三升九合 加沢村

一高九百六拾石又斗六升四合 田中村

一 高百七拾石斗之升又谷 長坂村

一 高七拾六石斗之升又升四合 古者見分村 三分村

一 高百拾石斗之升 東上田村

一 高百七拾九石斗之升又谷 大川赤石

一 高百七拾石斗之升又谷 古者 若清水村 若清水村 武分村 若清水村

一 高百七拾石斗之升又谷 田沢村

一 高百九拾石斗之升又谷 赤坂村

一 高百六拾石斗之升又谷 甲石村

一高貳千貳拾六石九斗二升六合 洗馬曲尾

一高千四拾四石九斗三升四合 横尾村

一高千七百二拾二石三斗五升六合 原之郷

一高千七百七拾貳石二升三合 矢沢村

一高百二拾七石二斗六升 森村

一高百六拾二石四斗六升 小井田村

一高百四拾石六升三合 海音寺村

一高百四拾八石四斗貳升六合 大平寺村

一高百六拾石九斗七升貳合 本海野村

一高百六拾石九斗三合 大屋村

一高百六拾石四斗貳合 深井村

一高百六拾石貳斗貳升三合 栗林
大塚
中為根

一高八百貳拾石貳斗貳升貳合 吉田村

一高百六拾石九斗貳升貳合 漆戸村

一高百六拾石九斗八升三合 下郷村

一高百六拾石六斗貳升貳合 林之郷

一 高六百四拾七石四斗六合

青木窪林

一 高六百三拾石七斗七升七合

下青木村

一 高六百九石九升七合

野竹村

一 高六百拾九石四斗八升二合

笹井村

一 高八百拾八石七斗八升七合

若門村

一 高六百六拾石七斗七升六合

若下村

一 高六百三石九斗八升二合

國分寺村

一 高六百九拾石七斗七升

踏入村

一高千貳百之石貳斗六升八合 常田村

一高八百之石六斗九合 深原村

一高千百九拾石貳斗六升八合 東条村

一高千百六拾石貳斗六升八合 塚原村

一高百貳拾石貳斗六升八合 大久保村

一高千七百拾石貳斗六升八合 房山村

一高百九拾石七斗四升八合 樋原村

一高二百九拾石九升八合 西脇村

一高貳百六拾貳石貳斗

生塚村

一高千百又拾六石四斗二升八合

秋和村

一高七百九拾五石貳斗八合

上塩尻村

一高七百九拾八石貳斗四升貳合

下塩尻村

一高百二拾四石八斗貳升

諏訪郡村

一高千百貳拾石貳斗二升四合

中之条村

一高又百七拾五石七斗貳升六合

御所村

一高千二拾四石又斗二升七合

諏訪郡村

一高武百八拾石七升

小牧村

一高武百八拾石九升

下之郷

一高武百七拾石九升

大加村

一高武百七拾石七升

小崎村

一高武百八拾石六升

保原村

一高武百六拾石三升

福田村

一高武百六拾石七升

吉田村

一高武百七拾石八升

神畑村

一高八百七拾八石七斗四升貳合 上田原村

一高八百貳拾九石貳斗八升貳合 下之桑村

一高八百七拾四石九斗貳合 築地村

一高千四百貳拾八石六斗二升八合 小泉村

一高六百貳拾四石貳斗七升九合 上室原村

一高六百貳拾七石七斗貳合 下室原村

一高六百貳拾貳石八升六合 園村

一高八百貳拾石七斗貳合 馬越村

一高八百六拾九石貳斗貳升零 當郷

一高六百七拾四石肆斗八升九合 村松郷

一高千百拾石零斗零升零合 田沢村

一高六百拾石零斗零升零合 奈良村

一高百八拾九石貳斗九升貳合 當樹村

一高六百六拾九石七斗貳升零 吏神村

一高貳百八拾四石零斗零合 殿戸村

一高二百六拾石零斗零升零合 越戸村

一高八百貳拾壹石斗貳升六合 仁右田村

一高貳百拾壹石斗二合 舞田村

一高四百拾壹石斗六升貳合 八木沢村

一高八百貳拾貳石斗貳升貳合 別所村

一高四百拾壹石斗六升七合 野倉村

一高四百拾壹石斗六升七合 山田村

一高千貳百貳拾壹石斗七升六合 手塚村

一高貳百九拾九石斗二升四合 中野村

一高二百九石五斗貳升七合 十人村

一高四百九拾六石二升七合 本郷

一高千二百七斗貳升六合 西松本村

一高八百四拾六石九斗貳升貳合 前山村

一高千七百七拾七石七斗八升零 東松本村

一高四百四拾六石六斗貳升 平井寺村

一高四百六拾六石七斗貳升八合 内 高梨村

一高千二百貳拾貳石四斗三升 和田村

一高六百八拾之石平井村
大門村

一高六百六拾貳石平井村
長窪村

一高六百八拾之石平井村
平井村

一高六百六拾六石平井村
萩窪村

一高六百貳拾四石平井村
武石村

一高六百九拾九石平井村
和子村

一高六百六拾九石平井村
辰口村

一高六百拾四石平井村
腰越村

一 高七百石之斗式并九合 上九子村

一 高六百石拾四石九斗式并六合 中九子村

一 高百九拾六石之斗四并四合 坂原田村

一 高六百石之斗六并八合 陸川 南方村

一 高二百拾七石八斗式并七合 陸川 柳塚村

一 高二百拾四石之斗九并七合 陸川 坂井村

一 高百石拾六石六斗式并八合 陸川 石井村

一 高千八拾貳石七斗九并七合 長瀬村

一高百三石二斗二升

下九子村

一高八百三石八斗二合

御嶽堂村

一高六百四拾八石二斗二合

飯沼村

一高七百九拾七石四斗四升二合

尾野山村

一高百拾四石八斗九升九合

上田城廻

一高七万六千九百九拾石九斗九升二合

小縣郡百貳拾箇村

埴科郡

一 高九百貳拾六石八升六合 荒宿村

一 高八百三石四斗四升七合 金井村

一 高貳百貳拾四石六斗七升六合 横尾村

一 高千六百貳拾貳石八斗八升七合 中條村

一 高千六百九拾貳石八斗四升 坂本村

一 高貳百九拾九石八斗七升六合 上戸倉村

一 高貳百貳拾貳石六斗七升六合 福井村

一高四百八拾七石六斗六升九合 下戸倉村

一高四百七拾七石六斗三升 内川村

一高八百拾四石三斗九升 千本柳村

一高四百七拾九石六斗三升七合 寂前村

一高四百八拾八石九斗三升七合 小鴻村

一高四百七拾七石九斗四合 打沢村

一高四百七拾七石六斗三升九合 楊堂村

一高四百七拾七石九斗九合 講物師倉村

一高百九拾石二斗八升四合

新田村

一高六百石二斗九升九合

杭瀬下村

一高七百四拾石二斗二合

栗佐村

一高千七百拾石八升四合

屋代村

一高千九百八拾石二斗二升

西宮村

一高貳百九拾石七斗六升

古口村

一高八百八拾石貳斗二升

若野村

一高四百九拾石四斗八升四合

生萱村

一高千二百八拾九石四斗八升

森村

一高八百六拾貳石八升

倉科村

一高千三拾二石貳斗八升

清野村

一高百七拾二石三斗四升

紙屋町

一高千四百四石四斗貳升

西條村

一高貳百七拾七石六斗三升六合

平林村

一高二百八拾四石二斗

関原村

一高百四拾七石六斗七升貳合

桑根井村

一高百七拾石之斗之升之谷 牧内村

一高千百之拾之石之斗之升 東條村

一高百四拾石之斗之升 加賀井村

一高百七拾之石之斗之升 田中村

一高八百之拾石之斗之升之谷 東寺尾村

一高貳百之拾之石之斗之升 柴村

一高貳萬二千六百之拾之石之斗之升之谷

植科郡三拾七箇村

更科郡

一高四廿九拾九石四斗七升九合 網掛村

一高四廿九拾六石九斗七升 上平村

一高六廿九拾七石九斗二升六合 又明村

一高六廿九拾八石二升 力石村

一高四廿九拾四石七斗六升 新山村

一高八廿九拾貳石九斗六合 山田村

一高四廿九拾石二斗八升貳合 若宮村

一高八百拾貳石九升四合

羽尾村

一高貳百貳拾石三斗貳升

須坂村

一高四百六拾七石八斗貳升

向八幡村

一高貳千七百貳拾石三斗

本八幡村

志川村
古者郡村之村
八幡村

一高九百八拾九石八斗八升三合

桑原村

一高七百七拾四石貳斗三合

稻荷山村

一高二千石三斗九合

塩濟村

一高六百貳拾八石貳升

石川村

一 高十七拾石二斗五升

二 柳村

古者二柳村
柳沢新田村 武ヶ村

一 高貳百拾石二斗五升

水熊村

一 高六百石二斗九升

赤田村

一 高六百拾石二斗五升

田之口村

古者田ノ口村
横新田村 武ヶ村

一 高六拾八石二斗八升二合

灰原村

一 高貳百拾九石二斗貳升七合

高野村

一 高四拾六石二斗貳升貳合

小田原村

一 高七百一拾七石四斗八升七合

中牧村

一高之百四拾石斗八升貳合 南牧村

一高貳千九百石貳斗貳升貳合貳勺大園村

一高拾四石七斗八升八合 吐嶼村

一高之拾石貳斗貳升六合 和田村

一高百貳拾石七斗貳升七合 麻谷村

一高之百貳拾石九斗八升貳合 日名村

一高貳百七拾石九斗 大原村

一高之百貳拾石四升九合 牧田中村

一高百八拾四石二斗七升三合 个市場村

一高百八拾八石二斗四升 牧之瀨村

一高二百貳拾九石七斗六升 竹房村

一高貳拾二石七斗四升 須牧村

一高貳百四石九斗六升 春原村

一高貳百七拾四石二斗九升貳合 三水村

一高二百九拾六石二斗二升六合 平林村

一高二百貳拾九石二斗八升 安庭村

一 高千百貳拾四石九斗六升六合 古者 山布施村
中山野田村 武々村 山布施村

一 高八百貳拾六石七斗七升二合 有旅村

一 高千百七石九斗九升 布施 又明村

一 高千四百七拾七石二斗七升六合 園田村

一 高九百七石七斗八升 小松原村

一 高千百六拾四石八斗七合 今里村

一 高八百二石七斗四升二合 四ッ登村

一 高九百四拾二石六斗六升七合 上水施村

一高六百四拾二石六升

丹波清村

一高千百貳拾二石二斗七升

網清村

一高八百四拾二石二斗九升貳合

青木清村

一高六百九拾貳石二斗二升貳合

下氷池村

一高八百六拾四石二斗四升八合

中氷池村

一高七百八拾七石貳斗二升六合

廣田村

一高二百六拾二石四斗九升七合

菟牧村

一高貳百四拾二石九斗四升

上布施村

一 高八百四拾九石四斗六升

原村

一 高千貳百七拾石四斗九升

戸部村

一 高千百四拾石三斗三升八合

今井村

一 高八百三拾石七斗

高田村

一 高六百八拾石貳斗七升八合

山幣川村

一 高六百貳拾四石九斗

横田村

一 高七百三拾七石九斗四升六合

會村

一 高六百六拾石八斗貳合

小森村

一高貳千八百拾九石六斗貳升 東福寺村

一高六百拾石八斗貳升八合 杵淵村

一高千百之拾九石九斗八升 西寺尾村

一高千八百七拾九石九斗貳升六合 小湯田村

一高千貳拾石六斗貳升貳合 大塚村

一高貳百八拾四石七斗九升 牧鴉村

一高千六百之拾石九斗貳合 真鴉村

一高千六百拾石七斗六升九合 川合村

一高千二百式拾貳石二斗六升九合 大倉湧村

一高八百拾貳石貳斗六升零 牛湧村

少高貳万六千六百拾石九斗八升九合七勺

更科郡七拾二箇村

安曇郡

一高貳拾貳石貳斗二升九合 大野川村

一高又拾二石二斗二升四合 稻核村

一高拾九石八斗八合 湧く村

一 高拾六石六斗

大野田村

一 高百貳拾八石貳斗九升四合参 燒山村

一 高百壹拾之石六斗之升之合 上野 花見村

一 高貳百之拾之石六斗之升九合参 上野 寺家村

一 高貳百四拾四石六升八合 上野 大久保村

一 高百八拾四石六斗四升参 上野 中村

一 高貳百之拾四石六斗貳升之合 上野 丸田村

一 高貳百四拾七石八斗八升九合 上野 田原村

一高二百九拾八石又斗七升 上野 小糸村

一高千貳拾二石貳斗九升九合少 五田村

一高百六拾六石二斗二升八合少 杏村

一高八百六拾四石八斗七升六合 南太妻村

一高七百四拾八石九斗二升四 小太妻村

一高四百拾六石九斗七升七合少 下角村

一高貳百拾二石二斗六升九合少 上角村

一高貳百四拾六石四斗四升六合 小室村

一 高四十六拾四石八升又谷 小倉村

一 高四十二拾八石貳斗六升七合多田多井村

一 高四十七拾石貳斗貳升七合多若原村

一 高四十四拾石六斗七升又 田尻村

一 高六十二拾六石六斗七升九合多 上塘合村

一 高六十四拾六石六斗貳升又合多 下塘合村

一 高四十二拾九石六斗九升又谷 中塘村

一 高四十二拾石四斗貳升又合多 小田多井村

一 高四百拾石九斗九升六合

伯耆村

一 高七百八拾石六斗四升九合

榆村

一 高千八拾六石二斗六合二分

長尾村

一 高四百八拾四石八升四合二分

野沢村

一 高四百拾石八斗八升七合

二本村

一 高千八拾七石七斗七升六合二分

中蘆村

一 高八百貳拾石九斗九升二合二分

若野村

一 高四百拾石八斗三合

及本村

一高七百又拾之石斗六升谷 二本村枝郷 一日市場村

一高八百之拾之石六斗六升谷 二本村枝郷 七日市場村

一高七百又拾之石斗六升谷 横沢村

一高七百又拾之石斗四升谷 水室村

一高七百七拾之石斗九升谷 若園村

一高八百之拾之石斗七合谷 小宮村

一高六百又拾之石斗六合谷 大畑 高松村

一高八百又拾之石斗八升谷 大畑 青嶋村

一高百九拾七石五斗九升四合大洞下村

一高百九拾九石貳斗五合大洞町村

一高百拾二石三斗七升六合大洞町村枝郷大洞新田村

一高百四石六斗貳升貳合大洞小方村

一高貳百拾二石二斗貳升八合多南中村

一高百六拾九石四斗六升貳合多小中村

一高百石三升四合上平瀬村

一高七百拾石貳斗二升二合多下平瀬村

一高六拾之石七斗四升貳合

小海濱村

版田村枝郷

一高六百之石六斗六升六合

版田村

一高七百八拾之石七斗七升

真之部村

一高之百九石四斗七升六合

上之部村

一高六百八石六斗四升六合

下之部村

一高六百八拾之石八斗七升六合

中之部村

一高八百九拾之石九斗八升六合

熊倉村

一高六百拾之石九斗九升六合

寺所村

一 高一百九拾之石六斗六升九合多 踏入村

一 高一百九拾之石二斗二升九合多 重柳村

一 高七百六拾之石七斗六升六合多 夫原村

一 高七百七拾之石六斗四合多 细萱村

一 高四百八拾之石二斗六升六合多 成相新田村

一 高一百九石七斗四升六合多 成相町村

一 高一百四石六斗三升六合 成相本村

一 高千貳百拾之石四斗四升六合多 柏原村

一高四廿拾六石四斗七升八合 牧 村

一高七百七拾九石貳斗貳升貳勺 保高村

一高二百拾二石九斗四升五合 保高町村

一高貳百拾二石八升二合五勺 等々力町村

一高二百八拾二石四升 等々力村

一高貳百四石九斗九升九合五勺 白金村

一高六拾貳石四升四合 貝梅分

一高四廿八拾石八斗五升五合 瓶濤村

一 高二百八拾石之斗田村

青木村

一 高八拾石之斗田村

青木村

一 高六拾石之斗田村

鴻野村

一 高百六拾石之斗田村

梅川村

一 高百九拾石之斗田村

耳塚村

一 高百拾石之斗田村

田村

高下村枝郷

一 高百拾石之斗田村

高下村

一 高百拾石之斗田村

古厩村

一高八拾九石貳斗三升之合少 新屋村

一高貳百貳拾七石肆斗九升之合少 五足村

一高百六拾六石七斗貳升四合少 龍穴村

一高八拾二石貳斗貳升九合 松川村枝郷 神戸村

一高百七拾二石貳斗八升之合少 板取村

一高千二百貳拾貳石七斗之升貳合少 松川村

一高百八拾石九斗九升之合少 西山村

一高百八拾八石四升之合少 清水村

一 高二百一拾石八升九合多 上二本村

一 高貳百拾石六升七升九合多 下二本村

一 高四百石七斗七升七合多 須沼村

一 高百貳拾石六斗四合多 山之寺村

一 高二百七拾石五升多 堀之内村

一 高二百六拾石貳斗六合 正科村

一 高六拾石四斗九升九合 宮本徳分

一 高千六百一拾石五斗七升七合多 池田町村

一 高四拾六石二斗貳升四合池田 中鴻村

一 高百九拾七石三斗貳升九合池田 本在家村

一 高百八拾八石四斗貳升貳合池田 相導寺村

一 高百六石七斗七升二合池田 花見村

一 高百拾九石貳斗八升二合池田 林中村

一 高百拾石貳斗七升池田 細野村

一 高百貳拾石八斗九升八合池田 内藤新田村

一 高百九拾七石二斗貳升九合池田 十日市場村

一 高四拾五石五斗五升五合五勺 中之鄉村

一 高八百六拾二石六斗六合六勺 押野村

一 高百七拾八石五斗五升八合五勺 塩川原村

一 高九石六斗八合

萩原村枝柳
萩原新田村

一 高貳百六拾六石九斗二升四合五勺 萩原村

一 高貳百六拾八石貳斗四升八合五勺 鶴山村

一 高六百六拾五石六斗六合五勺 湊田見村

一 高七百八拾貳石六斗貳升五合五勺 瀧沢村

一高百拾六石貳斗池田寺村

一高九拾七石九斗池田中村

一高貳百拾壹石七斗池田小泉村

一高四拾七石六斗池田小泉村

一高貳百拾石貳斗池田日波村

一高百拾石七斗池田峯方村

一高百拾石貳斗池田草尾村

一高百貳石貳斗池田大日向村

一 高武百四拾七石五斗五升六合七勺 宇留嶺村

一 高武百三拾七石貳斗三升四合 水山村

一 高武百四拾七石四升八合 宮本村

一 高武百七拾七石六斗六合貳勺 若根原村

一 高武百三拾七石三升三合 園田村

一 高武百九拾七石九合 丹生子村

一 高武百拾七石三升貳勺 相川村

一 高武百七拾七石五斗 本船村

一 高百八拾五石五斗八升五合
館内村

一 高百七石二斗七升五合
常光寺村

一 高百七石九斗四升八合
松濟村

一 高百八石六斗五升五合
大町村

大町村枝郷

一 高百貳拾六石七斗九升八合
高根新田村

一 高百貳拾九石七斗貳升五合
野口村

一 高百貳拾石
駒沢村

一 高百貳拾石二斗七升六合
借馬村

一 高百石石斗四升貳合貳勺 本濟村

一 高百石石斗八升九合 森村

一 高百石石斗九升貳合 稻尾村

一 高百石石斗貳合 新田村

一 高百石石斗九升貳合 二重村

大漣村枝郷

一 高百石石斗六升貳合 切明村

一 高百石石斗四升四合 大漣村

一 高百石石斗七升貳合 槍平村

一高貳百貳拾壹石貳升貳勺

大平村枝郷

切久保村

一高貳百拾貳石貳升六合九勺

大平村

一高百九石九斗七升貳合

大平村枝郷

大塚村

一高九拾七石貳斗八合六勺

舟場村枝郷

野平村

一高八拾貳石貳斗七升四合四勺

舟場村

一高百石八斗九升六合九勺

左右村

一高八拾石九斗貳升貳勺

高地村

一高百石拾八斗貳升貳勺

千見村

一高貳百貳拾七石七斗八升八合多 青具村

一高貳拾四石八斗八升貳合多 加藤新田村

一高百八拾九石貳合九斗 海ノ口村

一高拾又石六升四合七斗 中細村

一高拾四石六斗八升七合多 青木村

一高百七拾貳石四升七合 佐野村

一高又百石貳斗五升二合多 沢渡村

一高貳百七拾又石七斗四升九合多 堀ノ内村

一高貳百六拾四石七升八合 版田村

版田村枝郷

一高貳百四拾七石四斗九升七合 嶺方村

一高貳百八拾貳石四斗八升七合 版森村

版森村枝郷

一高貳百拾貳石七斗六升四合 深沢空味村

沢渡村枝郷

一高七拾八石四斗八升六合 細野村

塩沼村枝郷

一高百貳石八升七合 塩沼新田村

一高百貳石七斗八升七合 塩沼村

版田村枝郷

一高七拾石二斗二升七合 大出村

一高六拾石八升九合八勺 蕨平村

飯田村枝郷

一高貳拾石八升七合八勺 野平村

一高貳拾石六升八合七勺 千圃村

西小谷

一高百九拾六石四升八合七勺 石坂村

西小谷

一高百八拾九石貳升貳勺 来馬村

東小谷

一高百壹石七升九合八勺 土谷村

東小谷

一高百六拾石七升九合六勺 中谷村

東小谷

一高七拾六石二升四合六勺 深原村

一高貳拾石八斗八升七合

西小谷 大網村

少高六万百貳拾石八斗七升九勺

安曇郡百八拾箇村

水内郡

一高貳百七拾六石貳斗八升二合 山穂村

一高六百三拾石零斗零升 小根山村

一高六百三拾石六斗零合 越道村

一高二百九拾六石四斗三升九合 新町村

一高貳百拾貳石七斗七升七合 上條村

一高二百八拾四石三斗六合 山上條村

一高六百四拾石六斗七升 水内村

一高四百八拾石四斗九升 長井村

一高貳百貳拾九石六斗六升 大安寺村

一高八拾貳石八斗三升八合 笹平村

一高四百九拾九石三斗八升零 瀬脇村

一高四十七拾五石六斗五升八合 宮尾村

一高四十六拾七石八斗四升六合 右窪村

一高三百貳拾貳石八升 小市村

一高八百貳拾貳石八斗八升 窪寺村

一高百拾石四斗貳升 小柴見村

一高六拾九石七斗九升六合 平柴村

一高四十六拾九石貳斗貳升六合 田中村

一高八百拾九石六斗四升貳合 黒沼村

一 高武百六拾七石五斗五升 五十平村

一 高武百七拾貳石六斗七升六合 檜嶺村

一 高武百又拾七石七斗九升 若草村

一 高武百又石二升五合 二十里村

一 高八百拾七石八升五合 中條村

一 高武百七拾七石又斗二合 青木村

一 高武百拾貳石九斗八合 久木村

一 高武百拾九石二斗七升六合 念佛寺村

一 高四十九拾二石三斗貳升

梅本村

一 高六百貳石三斗貳升貳合

地系系村

一 高二百八拾六石六斗八升

奈良井村

一 高四百九拾九石九斗七升

伊折村

一 高四百九拾七石三斗貳升

和佐尾村

一 高千二百拾六石六斗八升

竹生村

一 高七百八拾石四斗貳升貳合

瀬戸川村

一 高二百七拾七石八升

椿嶺村

一 高六百又拾七石三斗九升 日新村

一 高千貳百六拾六石三斗七升 鬼堂里村

一 高千四拾石 枋原村

一 高四拾石三斗三升三合三勺 上楠川村

一 高貳百拾石三斗九合 下楠川村

一 高九百又拾石三斗六合三勺 上野村

一 高八百拾七石六斗九升四合 小郷村

一 高百八拾八石三斗七升 新安村

奈良尾村
古者字和原村三斗村

下楠川村

上野村
古者二條村

一高百拾石武斗四升

泉平村

一高百六拾石武斗

上ヶ原村

一高百七拾石武斗

廣瀬村

一高九百八拾石武斗五升

入山村

一高武百六石二斗武斗六合

上野山村

一高武百六拾石二斗武斗六合

下野山村

一高八百武拾石七斗

小鴉村

一高四百武拾石二斗二升

橋村

一高貳百拾七石七斗二升二合 龜 村

一高貳百拾七石八斗 茂 菅 村

一高貳百二拾六石六斗八升 妻 科 村

一高貳百八拾八石三斗二升 腰 村

一高貳百二拾石 長 野 村

一高貳百二拾七石八斗九升 中 之 所 村

一高百八拾八石貳斗貳升二合 回 所 新 村

一高百九拾石八斗貳升六合 市 村

一 高百之拾石貳斗

荒木村

一 高百六石貳斗七升四合

七瀬川原村

一 高八百八拾七石貳斗貳升七合

栗田村

一 高八百七拾石貳斗九升四合

千田村

一 高六百九拾石九斗貳升六合

風間村

一 高二百拾石貳斗九升貳合

南俣村

一 高九百六拾九石貳升八合

南高田村

一 高九百六拾四石八斗貳升

北高田村

一 高六百七拾石之斗八升之谷 権堂村

一 高千百貳拾三石之斗八升之谷 三輪村

一 高二百八拾石之斗八升之谷 平林村

一 高百九拾石之斗八升之谷 返目村

一 高貳百七拾石之斗八升之谷 箱清水村

一 高九百六拾七石之斗八升之谷 上松村

一 高四百八拾石之斗八升之谷 上寺末村

一 高貳百三拾石之斗八升之谷 押鐘村

一高八百零拾石四斗

吉田村

一高二百六拾石四斗八升

桐原村

一高貳百六拾八石四升

中越村

一高貳百零拾石貳斗貳升八合

下越村

一高九百七拾石

和田村

一高六百二拾七石五斗

西尾張村

一高四百八拾石九斗六升

南長池村

一高八百七拾石六斗七升七合

北長池村

古著
北長池村
南長池村
和田村

一 高四十九拾之石之升式合

小尾張村

一 高四十八拾之石之升

石綿村

一 高四十八拾之石之升

南堀村

一 高七百之拾之石之升式合

小鴻村

一 高六百之拾之石之升式合

中俣村

一 高四百拾之石之升

布野村

一 高六百八拾之石之升式合

村山村

一 高二百之拾之石之升式合

小堀村

一高九百拾七石貳斗貳合

富竹村

一高八百八拾肆斗肆合

上町

一高四百拾六石貳斗貳升九合

栗田町

一高四百拾九石八斗八升貳合

六地藏町

一高貳百六拾石貳斗肆升叁合

内町

一高九百貳拾七石七斗九升

津野村

一高八百六拾貳石八斗貳升叁合

赤沼新田村

一高貳百六拾石九斗二升七合

中尾村

一高千石拾貳石六斗二升七合 赤沼村

一高六百拾九石二斗二升 三女村

一高四百貳拾石三斗 下駒沢村

一高二百貳拾石三斗二升七合 金箱村

一高二百貳拾石八斗七升七合 上駒沢村

一高貳百貳拾石貳斗三合 上稻積村

一高百貳拾石六斗九升八合 下稻積村

一高四百九石貳斗六升 檀田村

一高貳百貳石七斗六升

山田村

一高貳百九拾石九斗九升

徳間村

一高八百拾石五斗五升

東条村

一高七百六拾石六斗九合

西条村

古署
西条村 養子窪村
坂中 彰田村 福園村 甲子村

一高貳百七拾石九斗九升又合麥 上野村

一高貳百七拾石又斗四升 田子村

一高貳百二拾石九斗七升合 右村

一高貳百二拾石貳斗八升合 南郷村

一 高九百貳拾石之斗四升

石村

一 高千二百貳拾石九斗貳升貳合

神代村

古者 神代村 福井新田村
伊予新田村 香取新田村

一 高九百貳拾石六斗三升

淺野村

一 高八百貳拾石六斗九升九合

牟出村

古者 室版町

一 高千二百七拾石九斗八升六合

牟礼村

落系村 枝郷

一 高貳拾石貳斗七升六合

戸草新田村

一 高四百六石九斗三升三合

小玉村

一 高二百貳拾石四斗七升九合

新井村

一高千之拾九石之斗六升 黒川村

一高之拾之石之斗八升四合 野村上村枝郷 茶麿山新田村

一高貳百六石之斗六升三合 袖野山村

一高貳拾四石之斗六升七合 高坂村枝郷 坂口新田村

一高百貳拾七石之斗九升八合 同去真美新

一高貳百九拾四石之斗八升五合 高坂村

一高貳百六石之斗六升 野村上村枝郷 夏川新田村

一高貳百貳拾石之斗四升貳合 野村上村

一 高八拾九石四斗六合

野村上村枝郷
小川新田村

一 高貳百四拾九石六斗七升零 中宿村

一 高六拾九石三斗七升八合 中宿村枝郷
裏新田村

一 高四拾七石四斗四升四合 稻附村枝郷
高山新田村

一 高二百貳拾七石八斗貳升 稻附村

一 高九拾四石貳斗三升零合 新井村枝郷
横手新田村

一 高八拾七石七斗七升六合 新井村枝郷
芹沢新田村

一 高貳百二拾又石三合 稻附村枝郷
石橋新田村

一 高百六拾石二斗五升四合 步板橋新田村

一 高百拾石七斗貳升九合 步 过厓村枝郷 官腰新田村

一 高百之拾九石七斗七升 过厓村

一 高貳百八石三升六合 落原村

一 高百拾八石七斗四升九合 小古間村

一 高九拾四石九斗五升貳合 中湯新田村

一 高貳百九拾七石貳斗 中願新田村

一 高百六拾石貳斗五升六合 原新田村

一 高百四拾二石六斗九合大古間村枝郷 落合新田村

一 高百拾九石九斗六升六合柏系村 赤原新田村 大古間村

一 高千二百八拾四石二升八合古署二合新田村 赤原新田村 落合新田村 大古間村 柏系村

一 高九百二拾二石四斗六升六合野尻村 山素新田村 古署 赤原新田村 古橋新田村 七合 六月新田村 大古間新田村 野尻村

一 高百六拾二石六斗七合 熊坂村

一 高七百拾六石六斗七升 古海村

一 高貳百四拾貳石七斗七合 荒瀬系村

一 高七百貳拾二石九斗六升六合 柴津村

一高千九百貳拾九石七斗九升九合古者 芋川村 貳分村 古者 古橋新田村芋川村

一高六百七拾貳石四升二合古者 船竹村 貳分村 古者 船竹新田村船竹村

一高千貳拾八石六斗四升二合 普光寺村

一高千六百貳拾四石貳升七合古者 大原新田村 貳分村 古者 新田村倉井村

一高二百六拾石九斗二升二合 川谷村

一高六百六拾六石六斗貳升四合古者 大倉村 古者 風坂新田村 貳分村 古者 向原新田村大倉村

一高六百七拾石六斗七升古者 蟹沢村 貳分村 古者 三石新田村蟹沢村

一高千貳百貳拾七石六斗四升二合古者 上合井村 貳分村 古者 道光寺新田村上合井村

一高千六百石七斗九升之合 赤塩村

一高九百七拾石四斗四升之合 替佐村

一高貳百三拾石九斗九升之合 笠倉村

一高七百六拾石八斗七升之合 穴田村

一高八百拾石四斗貳合 東柏原村

長江村
古著郷地彩田村三ヶ村
三俣彩田村

一高千貳百九拾八石三斗五升 長江村

蓮村
古著郷地彩田村五ヶ村
柳久保彩田村

一高千貳百七拾石三斗七升之合 蓮村

靜間村
古著郷地彩田村三ヶ村
本谷彩田村

一高千四百八拾石七斗六合 靜間村

一高武卒七百貳拾石貳斗貳升貳合 飯山

古者飯山 貳斗村
大池新田村

一高六百貳拾石九斗四升四合 上倉村

一高八百八拾石六斗八升九合 奈良良沢村

古者奈良良沢村
分道新田村

一高四百四拾石六斗貳升貳合 坂本村

一高百貳拾石六升八合 田原村

一高六百九拾石六斗八升貳合 南條村

古者南條村
國庭新田村

一高貳百六拾石六斗三升貳合 山口村

古者山口村
硫黄新田村
涌井新田村

一高百石六斗六升三合 大川村

一高貳百拾之石六斗貳升合 畠倉村

古者 濁川影田村 貳分村

一高貳百拾之石五斗三升合 中條村

古者 中條村 貳分村 湊影田村

一高貳百貳拾之石三斗八升合 越川村

一高貳百九拾之石三斗三升合 中曾根村

一高貳百貳拾之石八升合 顏戸村

一高七百拾之石九斗三升合 小境村

古者 小境村 貳分村 小境影田村

一高貳百貳拾七石三升合 又束村

一高百貳拾之石九斗八升合 小條村

一高武百貳拾壹石貳斗貳升七合 下柳沢村

一高百八拾四石貳斗貳升貳合 下荷村

一高貳百貳石貳斗六合 下蕨野村

一高百四石貳斗六升九合 下岩根村

一高貳百貳拾七石六斗六升六合 下瀬木村

一高貳百貳拾四石四升八合 下堀之内村

一高貳百九拾壹石六斗六升貳合 下小泉村

古著 小泉村 武三村 小泉新田村

一高百拾八石九斗四升貳合 下尾崎村

一高二百拾石六斗八升三合 法寺村

一高千六百八拾石六斗四合 小沼村

古者 小沼村 戸隠新田村 武平村

一高貳百二拾貳石七斗八升 柳新田村

一高又百又石九升三合 大倉濱村

一高貳百貳拾八石貳斗貳升零 三登新田村

古者 水沢村 大塚新田村 武平村

一高千百拾六石貳升三合 水沢村

一高八百六石四斗八升九合 戸狩村

一高二百八拾石四斗七合 大坪村

一高又百武石斗七斗七升

下今井村

右者
嘉川面影田村三ヶ村
横川影田村

一高武百四拾石斗六斗武升武拾

温井村

右者
温井村
小浦影田村
武井村

一高之百拾石斗七斗武拾

上境村

一高六拾石七斗七升武拾

下境村

一高又百武拾石斗八斗

桑名川村

一高之百拾石斗八升

西大瀧村

一高武百石斗六斗武拾

白鳥村

一高百八拾石斗九斗武拾

平瀧村

一高貳百六拾八石九斗七升

青倉村

古名青倉村
今保形田村

一高百七拾八石三斗三升四合

木林村

一高二百零拾石貳升四合

戸隠山門前

小高拾万八千二百零拾石貳斗貳升八合

水内郡貳百拾四箇村

高井郡

一高九百九拾九石九斗五升 大室村

一高貳千石四斗五升 川田村

一高四百八拾二石七斗四升 小出村

一高千四百七拾六石八斗九升 保科村

保科村
古者赤野田新田村三村
袖山影田村

一高百貳拾二石六合 仙仁村

一高四拾貳石二斗四升四合 宇原村

一高六百九拾二石貳斗貳升零 仁禮村

一高百四拾石田斗六升七合 朽倉村

一高六百貳拾石田斗八升 八町村

一高千二百石田斗六升零 井上村

一高貳百一拾石田斗貳升九合 幸高村

一高百六拾石田斗六升九合 九反田村

一高千七拾石田斗六升零 綿内村

一高千二百拾石田斗二升 福清村

一高四百拾石田斗六升零 中清村

一高武百九拾六石二斗五升合米持村

一高八百六拾八石九斗五升九合多野色村

一高二百四拾四石六斗貳升八合 龜倉村

一高二百六拾七石九斗五升三合 米子村

一高貳百四拾八石二斗三升九合 塩野村

一高六百九石二斗七升八合多 灰野村

一高二百八拾八石七斗七升七合多 坂田村

一高千貳百貳拾七石八斗肆升四合多 小山村

一高百之拾七石六斗七升七合多高梨村

一高百拾石六斗六升九合 又闲村

一高百八拾六石二斗九合 村山村

一高九百六拾八石六斗七升七合 相之河村

一高百之拾七石六斗二升七合多八重森村

一高六百貳石二升七合 塩川村

一高百之拾八石九斗九升四 沼目村

一高八百拾石六斗六升七合多 小河村

古者小河系村
別府影田村

一高千七百九拾石九斗七升六合 小河系村

一高千貳百六拾石九斗七升七合 須坂村

一高貳千二拾石八斗八合多日 瀧村

一高貳千貳百貳拾石七斗七升零 高井野村

一高百拾九石七斗貳升貳合 黒部村

一高貳百貳拾石七斗九升零 牧村

一高貳百拾石九斗六升七合 奥山田村

一高千六拾七石九合 中山田村

一 高貳百之拾壹石貳斗八合 駒場村

一 高貳百八拾九石壹斗貳升合 尾田村

一 高百七拾六石八斗壹升 松村新田村

一 高二百六石貳斗六升又合 中條村

一 高百四拾貳石八斗三升三合 中子塚村

一 高千又拾七石九斗九升又合 六川村

一 高百九石七斗八升又合 福原新田村

一 高九百之石又斗壹升七合 大鴻村

一高九百四石六斗四合

小布施村

一高八百拾六石二斗九升貳合

飯田村

一高貳百八拾石四升三合

小園村

一高九百六拾石六斗四升九合多

押切村

一高八百八石貳斗二升八合

山王渡村

一高貳百六拾石二斗五升

羽場村

一高百之拾石九斗八升貳合

清水村

一高八百石九斗三升九合

橋沢村

一高八百九拾貳石六斗七合 大德村

一高四百九拾三石九斗貳升零 矢鴻村

一高貳百八拾貳石六斗七合 小沼村

一高二百四拾石六斗八升零 小大德村

一高八百九拾九石貳斗九合 間山村

一高六百九拾貳石六斗七升 新野村

一高貳百貳拾石貳斗七升 篠井村

一高千百貳拾石六斗七合 新保村

一高六百拾石六斗三升五合

東江村

一高百拾石八斗貳升六合

西間村

一高七百貳拾石六斗六升零

西桑村

一高二百六拾石六斗六升貳合

若舟村

一高九百拾石六斗六升九合

春田村

一高六百貳拾石七升九合

斤墮村

一高二百拾七石四斗貳升九合

西江村

一高貳百九拾石六斗六升五合

安源寺村

一高千百拾二石二斗四升三合 草間村

一高二百拾九石二斗六升三合 古者楯鼻村 五ヶ花村

一高貳百六拾二石八斗九升 牛出村

一高四百八拾九石三斗六升九合 古者栗林村 大久保村 栗林村

一高二百貳拾石三斗 安源新田村

一高六百七拾四石三斗貳升三合 七瀬村

一高二百七拾八石貳升三合 大俣村

一高七百七拾九石二斗七升六合 田麦村

一高貳百貳拾貳石七斗八升七合 厚貝村

一高七百七石六斗八升七合 磐田村

一高貳百貳拾九石八斗四升七合 下笠原村

一高貳百貳拾七石七斗八升七合 上笠原村

一高百七拾八石九斗九升七合 間長瀬村

一高九拾九石七斗六合 間長瀬村

一高八百拾石三升七合 荒井村

一高四百貳拾七石八斗三升七合 若宮村

一高六百六拾六石二斗三升貳合 金井村

一高貳百貳拾九石八斗五升九合 一本木村

一高七百貳拾八石七斗九升 竹原村

一高八百六拾九石四斗七升四合 戸狩村

一高貳百二拾四石二斗八升五合 松川村

一高千六拾石二升九合 中野村

一高六百六石二升七合 小田中村

一高八百六拾八石九斗七升七合 更科村

一高八拾貳石九斗七合

高遠村

一高六百八拾八石五升

寒沢村

一高千百拾石五斗七升容

佐野村

一高六百九拾九石貳斗九升容

古者田中村
湯田中村

一高千百貳石九斗貳升貳合

上条村

一高二千二百石八升貳合

和間瀬村

一高二百拾貳石五斗肆升容

深沢新田村

一高二百八拾石八斗二升容

越村

一高九百之拾四石之斗四升六合 赤岩村

一高八百九拾之石六斗四升六合 上柳沢村

古者 上柳沢村 赤岩村

一高八百六拾之石六斗六合 田上村

一高七百拾之石之斗二升七合 岩井村

一高七百之石之升六合 岩井村

一高九拾之石八斗二升九合 山根村

一高七百石八斗八合 安田村

一高六百拾九石六斗二升九合 上野田村

一高七百貳拾石八升貳合

野坂田村

一高貳百肆拾石八斗七升

坂井村

一高貳百肆拾石又斗三升貳合

天神堂村

一高七百貳拾石八升貳合

下本鴻村

一高百九拾七石四斗四升貳合

吉村

一高貳百貳拾石又升貳合

其綿村

一高貳百拾貳石二斗九升九合

山岸村

一高千二百拾石六斗七升

上本鴻村

古者奥沢新田村三村
糠塚新田村

上本鴻村

一高七百九拾貳石貳升八合

計見村

一高四百八拾九石七斗八合

市割村

一高九拾貳石貳斗七合

庚新田村

一高四百八拾石貳斗八合

平沢村

一高四百八拾石貳斗七合

馬曲村

一高貳百四拾九石四斗八升

肉山村

一高百貳拾石貳斗六升七合

高石村

一高二百之拾貳石貳斗貳升

南鴨ヶ原村

一高二百拾石七斗貳升貳合

小鴨ヶ原村

一高百拾石又斗七升

山影田村

一高貳百石貳斗九升又合

稻荷村

一高二百拾石九升

中村

一高四百拾石四斗又合

小見村

一高七百九拾石四斗七升

大洞村

一高百八拾石又斗八升又合

和栗村

一高百拾石又斗貳合

関沢村

古者 関沢村 外ヶ村 野々新田村

一高九百貳拾九石八升七合 柏尾村

一高六拾九石八升七合 紫原村

柏尾村枝郷

一高四拾五石八升六合 篠沢新田村

一高貳百六拾二石七合 神戶村

一高四拾二石八升六合 小菅村

一高百貳石八升貳合 針田村

一高百六拾石六升九合 前坂村

一高七百二拾石八升八合 野沢村

一高貳拾石六斗六升七合

重地新田村

一高百石石六斗六升四合

坪山村

一高二百貳拾石六斗三合

平林村

一高貳百七拾六石七升七合

虫生村

一高百四拾石七斗四升三合

七ヶ巻村

一高百拾七石九斗四升九合

東大滝村

一高百六拾七石又升九合

箕代村

一高百三拾貳石三斗九合

志久見村

古著 志久見村 堀切新田村 志久見村

出高八万零九百六拾七石九斗八升八勺

高井郡百六拾二箇村

高郡令七拾六万七千七百八拾石七升七合

村數千六百拾二箇村

天保五年甲午十二月

明樂飛驒守

牧野中務

柑本兵五郎



計八...

...

