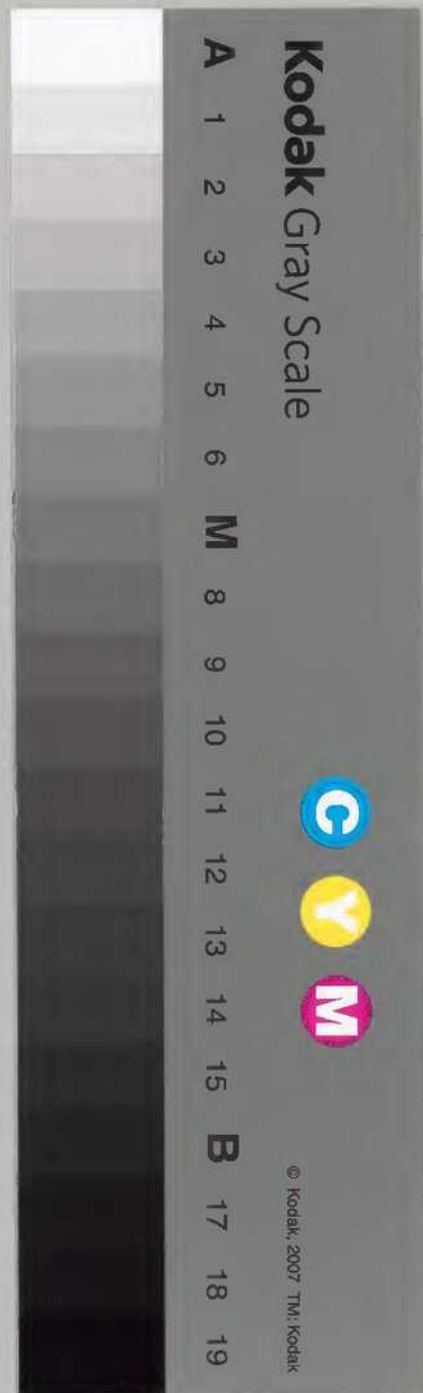


下野國郷帳

二十七

内閣文庫			
和	三〇三七	番	類
冊	八五	冊	號
函	一七	架	類

内閣文庫			
番	和	3037	
冊	數	85 (27)	
函	號	176	281



糊などで貼り付けられている部分がめくれない箇所があります。

下野國

河内郡



一高九百五十六石并六谷多 上小倉村

一高千五百四拾九石并二并 下小倉村

和三〇三七號

一高七百三石二斗或并穴谷多芦泥村

一高七百七拾石或并穴谷多下橋村

一高四百八拾石或并穴谷多白澤村

一高四百拾七石或并穴谷上園本村

一高千百八拾石或并穴谷中園本村

一高九百九拾石或并穴谷多下園本村

一高四百八拾石或并穴谷柳原新田村

一高四百八拾石或并穴谷多上平本村

一高松之石之斗七井谷

上平出村枝編
上級新田村

一高九百松之石之斗七

下平出村

一高八之斗七井谷

下平出村枝編
小東新田村

一高七之斗七井谷石井村

一高六之斗七井谷

石井村枝編
下級新田村

一高五之斗七井谷上平出村

一高四之斗七井谷下平出村

一高三之斗七井谷東平出村

一高平百三拾石斗六合多西刑部村

一高武百三拾石斗七升八合 平塚村

一高武百三拾石斗七合多 東本代村

一高武百七拾九石斗七升八合 西本代村

一高平百四拾三石斗七升八合 東汗村

一高八百三拾七石斗七合 西汗村

一高四百八拾石斗七升七合 上文様村

一高武百三拾石斗七合多下文様村

一高八首拾石九斗六升多

東嶽山村

一高八首拾石五斗八升七合

西嶽山村

一高八首七拾石八斗四升零多

官山田村

一高八首三拾石五斗四升零多

冬室村

一高四首八拾石五斗七升零多今里村

今里村校編

一高拾石六斗五升

松田新田村

一高四首七拾石八斗九升零多関白村

今里村校編

一高四首七拾石七斗五升零多

高松村

一高田百七拾石五斗八升六勺 金田村

一高田百九拾九石五斗二升四勺 上田原村

一高田百拾壹石五斗七升六勺 相野法新田村

上田原村枝郷

一高田百拾九石五斗七升六勺 廣表新田村

上田原村枝郷

一高田百壹拾石四斗八升 下田原村

一高田百壹拾九石八斗八勺 上基新田村

下田原村枝郷

一高田百拾石五斗八升六勺 下基新田村

上基新田村枝郷

一高田百六拾石七斗八勺 下田原古新田村

一高田拾九石五斗五升五合

下田原村校編
長峯新田村

一高田九石四斗五升五合

中里村

一高田八石三斗

中里村校編
免内村

一高田拾七石五斗五升五合

下田原村校編
大塚新田村

一高田七拾石七斗五升五合

下田原村校編
下田原新田村

一高田五拾石三斗五升五合

岩本村

一高田四拾石四斗五升五合

立伏村

一高田三拾石七斗五升五合

横山村

一 高三百七拾石正并九合 長園村

一 高四百九拾石正并六合 上川候村

一 高四百八拾石正并六合 下川候村

一 高七拾九石正并六合 海道新界

一 高九百拾石正并三合 岩曾村

一 高百二拾石正并五合 山本村

一 高五百三拾石正并七合 大曾村

一 高二百九拾石正并七合 鳩田村

一高七百八拾五石斗并五合多 竹林村

一高千七百拾三石斗并九合 今泉村

一高百九拾石并九合多 今泉村校編 今泉新田

一高百三拾三石斗并五合 嶺村

一高五百八拾三石斗并八合多 平松村

一高八百拾三石斗并七合多 宿之郷村

一高千七百拾七石斗并五合 築瀨村

一高千七百九拾七石斗并四合多 西原村

一 高千七拾石二斗五升六勺 東川田村

一 高七百廿拾石二斗九升六勺 西川田村

一 高九百八拾石二斗六升六勺 下栗村

一 高百廿拾石二斗七升六勺 猪山新田

猪山村枝郷

一 高九百二拾石二斗六升六勺 上横田村

一 高百拾石二斗六升六勺 上横田村枝郷 兵庫塚新田

一 高百八拾石二斗七升六勺 下横田村

一 高百七拾石二斗六升六勺 東横田村

一高百拾二石森八合夕

東横田村枝郷

砂田村

一高百拾三石森八合夕

屋板村

一高百拾四石森八合夕

東谷村

一高百拾五石森八合夕

東谷村枝郷

磯新田

一高百九拾五石森八合夕

中嶋村

一高百九拾六石森八合夕

下友所村

一高百九拾七石森八合夕

羽平田村

一高百九拾八石森八合夕

津田長嶋村

一高首北拾七石斗昇只合夕 上清田村

一高首北拾九石斗昇只合 田原村

一高首北拾九石斗昇只合夕 石田村

一高首北拾七石斗昇只合 上神主村

一高首北拾九石斗昇只合 下神主村

一高首北拾七石斗昇只合夕 大山村

一高首北拾七石斗昇只合 築村

一高首北拾九石斗昇只合夕 切村

一高田百拾石斗五升六合

成田村

本川田

一高田百九拾石斗五升六合一村

古者片倉村

一高田百拾石斗四升七合

赤松村

一高田百拾石斗五升六合一村

飯山村

一高田百七石斗八升六合

小池村

一高田百六拾石斗九合

篠井村

一高田百六拾石斗八升六合一村

大畑村

一高田百九拾石斗五升六合一村

上徳次郎村

一高田百廿拾六石九斗五升四合 上横倉村

一高田百廿拾六石八斗五升三合 下横倉村

一高田百廿拾四石八斗五升八合 上金井村

一高田百廿拾八石二斗七合 高谷林野田

一高田百廿拾三石五斗九升八合 下金井村

一高田百廿拾九石六斗七升三合 野澤村

一高田百廿拾八石六斗六升三合 野澤新田

野澤村枝郷

一高田百廿拾七石五斗九升八合 戸倉村

一 高松町石川町并石谷

石谷村校編
江里新田

一 高松町石川町并石谷

吉賀志村

一 高松町石川町并石谷

一 高松町石川町并石谷

二 新塚新田

一 高松町石川町并石谷

足次新田

一 高松町石川町并石谷

石谷村校編
藤園新田

一 高松町石川町并石谷

飯田村

一 高松町石川町并石谷

荒針村

一高百石之斗七升之谷

鷺谷村

一高七百石之斗五升

幕田村

一高千石之斗七升之谷

一高千石之斗九升之谷

江曾鴻村

一高千石之斗七升之谷

茂原村

一高千石之斗五升之谷

雀宮村

一高千石之斗七升之谷

新田

中古山村村長

一高千石之斗八升之谷

猪倉村

一高八首松石名計其并武合多本村留村

一高八首松石名計其并谷多石名田村

一高八首松石名計其并谷多田野村

一高八首松石名計其并谷多福園村

一高八首松石名計其并谷多 田下村

一高八首松石名計其并谷 岩原村

一高八首松石名計其并 川原谷村

一高八首松石名計其并 関澤村

関沢村校編

一高百八拾六石二斗

堀茶村

一高百八拾石二斗五升

叶屋村

一高百八拾石二斗五升

逆連村

一高百七拾石五斗五升

茶原村

一高百五拾石七斗五升

所田村

一高百九拾石二斗五升

田中村

一高百七拾石二斗

仁良川村

一高百三拾石八斗

東根村

一高田首八松石之斗七并其谷 磯部村

一高田首五松石之斗九并其谷 楯板村

一高田首松石之斗五并其谷 花田村

楯板村枝郷

一高田首松石之斗七合 上三川中町

一高田首五松石之斗五并其谷上三川町

古者上三川大町并村
東級村

一高田首七松石之斗六并其谷大町村

本川田

一高田首六松石之斗五并其谷坂之上村

川中子村
上三川村
中九村
下三川村

一高田首七松石之斗五并其谷川中子村

一 高田百廿七石五斗七升七合 船戸村

一 高田百廿九石五斗七升七合 檜本村

一 高田百廿七石五斗七升七合 小里村

一 高田百廿四石四升七合 三間本郷村

古者道場村

一 高田百廿七石五斗七升七合 上郷村

一 高田百廿七石五斗七升七合 上郷村

一 高田百廿七石五斗七升七合 上郷村

一 高田百廿七石五斗七升七合 上郷村

一 高九百拾五石斗并三石斗九斗二王山村 本川田

一 高百拾石斗并八石斗 本川田 三 村

一 高四百拾三石斗并九石斗 本川田 谷地智村

一 高百六拾石斗并六石斗 大野口村

一 高百九拾六石斗并三石斗 薄井澤村

一 高百拾石斗并八石斗 澤又村

一 高百七拾七石斗并六石斗 大澤村

一 高百拾石斗并四石斗 川室新田

一高松石部斗部并九合多

高葉新田

一高田百拾石二斗部并三合

大室村

一高田百拾石二斗部并

大栗村

一高田百九拾石二斗部并八合多 倉部濟村

一高田百拾石二斗部并

小百村

一高田百六拾石二斗部并九合

森友村

一高田百拾石二斗部并

古者計谷村
針貝村

一高田百七拾石二斗部并三合

町屋村

一高北百拾壹石二斗四升四合 夷村

一高北百拾肆石三斗六升四合 大渡村

一高北百拾七石九斗二升七合 芥沼村

一高北百拾壹石四斗六合 栗原村

一高北百拾三石五斗二升七合 原宿村

一高北百拾五石六斗六合 依下敷村

一高北百拾五石五斗六升 水云村

一高北百拾三石九斗 荊澤村

古者むら沢村

一 高田首尾松石谷并七合 本吉田村

一 高田首尾松石谷并七合并合多 上吉田村

一 高田松石谷并合 下吉田村

一 高田松石谷并合 三本原村

一 高田松石谷并合并多 篠原村

一 高田松石谷并合并多 上川鴻村

上川鴻村枝辨

一 高田松石谷并合并多 中川鴻村

上川鴻村枝辨

一 高田松石谷并合并多 別當高河原村

一高田百六拾石五斗二升七合 上坪山村

一高田百五拾石七斗五升九合九勺 下坪山村

一高田百九拾石四斗八升五合 山口村

一高田百九拾石五斗八合 根室村

一高田百七拾石九升七合六勺 滝野室村

一高田百九拾石六斗五升 沓掛村

一高田百七拾石五斗九升八合 小林村

一高田百七拾石五升五合五勺 立岩新田

小高松之方音九拾之石計九拾六合多

河内郡北百計箇村

芳賀郡

一高松首之石七拾九合多

飛山村

一高松首之石五拾九合多

上高間村

一高松首之石九拾六合多

下高間村

一 高田百廿拾五石五斗五升

西高田村

一 高田百廿拾九石七斗六升

伊勢濱村

一 高田百廿拾七石五斗九合

大和田村

一 高田百廿拾石八斗八升五合五勺

長田村

一 高田百拾石二斗八升

柳林村

一 高田百拾石九斗五升

勝尻村

一 高田百九拾石八斗六升

上大田村

一 高田百拾石四斗七合

下大田村

一高百八拾七石五升七合九勺

加倉村

一高百六拾五石四斗七升七合

糟田村

一高百四拾五石三斗四升八合九勺

寺分村

一高百七拾五石八斗五升八合九勺

寺内村

一高百五拾五石二斗七合

若旗村

一高百三拾五石九斗七升七合

卷町

一高百十九石五斗五升七合

畑町

一高百五拾五石九斗七合

西郷村

一高千六百餘石石斗并谷上大田村

一高八百餘石石斗并谷下大田村

一高千五百餘石石斗并谷堀内村

一高五百餘石石斗并谷中鄉村

一高八百餘石石斗并谷田邊村

一高九百餘石石斗并谷東鄉村

一高七百餘石石斗并谷鴻村

一高百九拾石石斗并谷八條村

東鄉村枝鄉

一高千百貳拾六石九升壹合 東沼村

一高百貳拾六石四斗貳升貳合 西沼村

一高九百貳拾三石九斗貳升貳合 横田村

一高貳千百九拾四石九斗九升貳合 物井村

一高貳百貳拾四石貳斗七升貳合 桑野川村

一高千四拾九石九斗六升 高田村

一高百貳拾石壹斗四升壹合 大鴻村

一高百貳拾石壹斗壹合 小林村

一高九百九拾二石四斗七升八勺多自四畝村

一高三百貳拾七石二斗四升五勺多自鴻村

一高千貳百六拾七石五升五勺 根本村

一高八百五拾二石二升九勺 東田井村

一高千五拾二石四斗六勺 西田井村

一高百貳石貳斗七升五勺 鶴田村

西田井村枝郷

一高三百五拾二石八斗貳升貳勺 西田井村
鶴田村

一高千四百五拾二石四斗九升七勺 飯岡村

一高千二百餘石斗九升零京泉村

一高二百餘石斗九升原所新田

一高千二百餘石斗九升谷坊村

一高七百九拾石斗九升中村

一高千五百餘石斗九升山本村

一高九百餘石斗九升飯村

一高二百餘石斗九升七合谷樓村

一高二百餘石斗九升本播村

一高平百八石武斗寺并石谷多 大澤村

大沢村校郷

一高八拾五石八斗寺并七合

新福寺村

古者友繩郷

一高七百六石二斗寺并石谷

藤繩村

一高四百九拾石六斗并石谷

榎木村

一高四百九拾石五斗并石谷 神井村

一高千石百九石武斗寺并石谷 坂井村

一高四百拾石五斗并石谷 後郷村

一高三百拾七石八斗并石谷 天子村

一高首拾石斗并谷 馬門村

一高首九拾石斗并谷 福子村

一高首百拾石斗并谷 小井戸村

一高首九拾石斗并谷 三坂村

一高首拾石斗并谷 石下村

一高首拾石斗并谷 河井村

一高首拾石斗并谷 檜山村

一高首拾石斗并谷 牧野村

一高八首武松石斗并界岩菅保村

一高二首石斗并界合 川又村

一高十六松石斗并界谷 飯野村

一高四首石斗并界谷林 村

一高十首石斗并界谷高園村

一高七首石斗并界 芦沼村

一高四首石斗并界谷增井村

一高七首石斗并界谷 鮎田村

一高百七拾石斗并谷 小深村

一高百二拾石斗并谷 青梅村

一高百七拾石斗并谷 山内村

一高百五拾石斗并谷 板戸村

一高百七拾石斗并谷 川沼村

一高百拾石斗并谷 川沼新田村

一高百二拾石斗并谷 野高村

一高百九拾石斗并谷 道場村

一 高四十四拾七石斗六升谷 竹下村

一 高四十二石斗六升谷 鑄山村

一 高四十七石斗六升谷 龜谷村

一 高四十七石斗六升谷

龜谷村杖郷

上野谷新田

一 高四十八石九斗二升

氷室村杖郷

下野谷新田

一 高四十九石斗七升七合 氷室村

氷室村杖郷

一 高四十八石斗七升七合 下野谷新田

一 高四十八石九斗六升 東氷沼村

一高平口首載松部石等計并谷西水沼村

一高平松石等計并谷東長沼村

一高平首松石等計并谷東高橋村

一高平首松石等計并谷西高橋村

一高平首松石等計并谷上延生村

一高平首松石等計并谷中延生村

一高平首松石等計并谷下延生村

一高平首松石等計并谷延原田村

一高平正百石松石石井谷上祖母井村

一高平正百石松石石井谷上祖母井村

一高平正百石松石石井谷上祖母井村

高平正百石松石石井谷上祖母井村

一高平正百石松石石井谷上祖母井村

一高平正百石松石石井谷上祖母井村

一高平正百石松石石井谷上祖母井村

一高平正百石松石石井谷上祖母井村

一高平正百石松石石井谷上祖母井村

一高野千石拾九石五斗五升七勺赤羽村

一高野千石拾六石五斗六升七勺小宅村

一高野千石拾九石七斗五升七勺田多野村

一高野千石拾七石四斗八升七勺益子村

一高野千石拾七石四斗八升七勺北益子村

一高野千石拾七石四斗八升七勺生田村

一高野千石拾八石五斗八升七勺清水村

一高野千石拾七石四斗八升七勺大羽村

一高九百餘石斗鉢七斗 深澤村

一高五百餘石斗鉢七斗 上小哲村

一高百九拾石斗鉢七斗 中小哲村

一高九百餘石斗鉢九斗 小哲村

一高五百餘石斗鉢六斗 小山村

一高六百餘石斗鉢三斗 大谷津村

一高四百餘石斗鉢二斗 中根村

一高四百餘石斗鉢五斗 所田村

一 高九百四拾八石 赤岩

田野邊村

一 高二千六百拾六石八斗六升 赤岩 市坊村

一 高五百七拾七石七斗六升 赤岩 河生田村

一 高九百五拾五石七斗六升 赤岩 秋山村

一 高千二百拾八石七斗六升 赤岩 芳志村

一 高百拾七石九斗七升七合 赤岩 赤岩村

一 高千五百拾五石七斗六升 赤岩 高根村

一 高五百拾七石七升九合 赤岩 八ッ木村

一 高百九拾五石斗并武谷 給部村

一 高百八拾八石斗并 竹之内村

一 高百三拾五石斗并并合多生井村

一 高百七拾七石斗并并合多小宅村

一 高百九拾九石斗并并合多續谷村

續谷村枝解

一 高百九拾七石斗并并合多羽佛村

一 高百九拾三石斗并并合多塩田村

一 高百九拾七石斗并并合多文谷村

一高百七拾石斗并合屋 所草村

一高百七拾石斗并合屋 黑田村

一高百七拾石斗并合屋 竹原村

一高百七拾石斗并合屋 大畑村

一高百七拾石斗并合屋 大瀬村

一高百七拾石斗并合屋 烏生田村

一高百七拾石斗并合屋 九石村

一高百七拾石斗并合屋 上稻尾村

一高首三拾石斗并谷 見上村

一高首三拾石斗并谷 長鴻村

一高首三拾石斗并谷 青田村

一高首三拾石斗并谷 上天宮村

一高首三拾石斗并谷 大宮村

一高首三拾石斗并谷 上谷村

一高首三拾石斗并谷 谷田町

一高首三拾石斗并谷 古山村

一高四首七拾九石九斗八升三合境村

古者境并村

一高九首拾七石六斗九升七合多冲村

一高七首拾七石六斗九升七合多八木園村

一高四首五拾六石三斗三升五合

古者安部并村

阿部并村

一高四首七拾九石九斗八升三合 大道泉村

一高八首五石六斗八升七合 石鴻村

一高四首五拾六石三斗三升五合 長堤村

一高八首七拾八石五斗八升 前澤村

一高七拾四石九斗二升二合

大鄉戶村

一高百五拾九石六斗五升零

青谷村

一高千八拾五石七斗四升七合

上山村

一高百零四石五斗五升零

小泉村

一高七百四拾石五斗八升零

程鴻村

一高千一百拾九石四斗六升零

大根田村

一高百七拾石七斗九升零

大沼村

一高八拾石七斗八合

茅堤村

一高野千石部石八斗七升七合 中 村

一高野百石拾八石 本 沼 村

一高野百九拾石三斗 阿 波 園 村

一高野百拾石三斗肆升 大 嶋 村

一高野百石三斗四升肆合肆勺上 江 連 村

一高野百石拾八石九合 鶴 島 巢 村

一高野百石拾六石九斗肆升 三 谷 村

一高野百石拾五石四斗肆升 水 戸 部 村

一高千二百四拾五石斗原谷大田村

一高七百四拾石斗原谷龜邊村

一高拾石三斗斗原谷根小屋村

一高五拾石梅角村

一高七拾七石斗原谷須金村

一高六百六拾石斗原谷砂之原村

一高五百拾七石斗原谷道祖古村

一高千九拾石斗原谷麻村

一高野百七石八合多

下村

一高野百六拾九石八合

反町村

一高七石

小橋村

一高野百七石八合

沖杉新田

一高七拾石八合

高田
反町村

小高野百拾二石八合

芳賀郡百九拾貳圓村

隘谷郡

一 高千穂石部斗九升七合五勺 幸園村

一 高千穂石部斗九升七合五勺 川崎原村

一 高千穂石部斗九升七合五勺 境林村

一 高千穂石部斗九升七合五勺 館川村

一 高千穂石部斗九升七合五勺 高滝村

一 高千穂石部斗九升七合五勺 玉田村

一 高千穂石部斗九升七合五勺 田所村

一 高四百八拾石斗五升六合 熊子村

一 高四百八拾石斗六升六合 倉掛村

一 高四百八拾石斗六升六合 片保村

一 高四百八拾石斗六升七合 喜代身村

一 高四百八拾石斗六升九合 塩田村

一 高四百八拾石斗七升 長井村

一 高四百八拾石斗七升 立見村

一 高四百八拾石斗七升 土屋山田村

一 高百廿九石二斗六升五勺 土屋村

一 高百廿九石二斗六升五勺 平野村

一 高百廿九石二斗六升五勺 氏家村

一 高百廿九石二斗六升五勺 箱森新田

氏家村枝郷

一 高百廿九石二斗六升五勺 長窪新田

氏家村枝郷

一 高百廿九石二斗六升五勺 上野新田

氏家村枝郷

一 高百廿九石二斗六升五勺 蒲原坂新田

氏家村枝郷

一 高百廿九石二斗六升五勺 馬場村

一 高松之石七斗并七合

河原新田

馬場村枝郷

一 高之石七斗并七合

上塩原村

一 高之石七斗并九合

中塩原村

一 高之石九斗并七合

下塩原村

一 高之石七斗并七合

湯平塩原村

湯平塩原村枝郷

一 高之石七斗并八合

高原新田

一 高之石七斗并七合

藤原村

一 高之石七斗并八合

五十里村

一高九拾石斗九升六谷

獨沽澤村

一高八拾石斗七升六谷

荇澤村

一高百一拾石斗九升六谷

上二俵村

一高百一拾石斗九升六谷

中二俵村

一高百九拾石斗九升六谷

横川村

一高百八拾石斗九升六谷大原村

一高百七拾石斗九升六谷船生村

一高百六拾石斗九升六谷高德村

一高北百拾石斗并合多寺鴻村

一高北百拾石斗并合多東房村

一高北百拾石斗并合多
東房村校鄉
馬羽新田

一高九百拾石斗并合多玉生村

一高八拾石斗并合
玉生村校鄉
芦場新田

一高四首百拾石斗并合道下村

一高四首百拾石斗并合金枝村

一高四首百拾石斗并合多泉村

一高田百七拾五石五斗四升六谷

飯田村

一高田百廿石六升六谷

原萩村

一高田百廿拾六石六斗五合九勺

佐賀村

一高田百七拾九石七斗五升九合

上澤村

一高田百廿拾九石三斗四升五合 風見山田村

一高田百九拾貳石七斗九升五合 風見村

一高田百拾八石九斗五升六合九勺 大宮村

一高田百三拾七石三斗五升六合九勺 上平村

一高田百石松石石田并石谷大窪村

一高田百石松石石田并石谷押上村

一高田百石松石石田并石谷内村

一高田百石松石石田并石谷榎野村

一高田百石松石石田并石谷松山村

一高田百石松石石田并石谷松山新田

松山村枝郷

一高田百石松石石田并石谷狭間田村

狭間田枝郷

一高田百石松石石田并石谷狭間田新田

一 高五拾三石七斗七升七合多 根在 根在 新田

根在 新田 枝郷

一 高五拾七石九合多

谷中新田

根在 新田 枝郷

一 高百九拾石二斗八升九合

氏家新田

一 高百六拾石二斗八升六合 枋澤村

一 高五拾七石四斗五升七合

枋澤新田

枋澤村 枝郷

一 高百六拾石二斗八升七合多 大屋村

一 高百六拾九石九斗四合多

関候村

一 高百五拾石四斗七合多

西高谷村

一高百廿拾石外之谷

高島村

一高百拾石外之谷

石末村

一高百拾石外之谷

赤坂新田

石末村枝郷

一高七百拾九石外之谷

上阿久津村

一高百拾石外之谷

中阿久津村

一高百拾石外之谷

寶積寺村

一高百拾石外

寺渡村

一高百拾石外之谷

太田村

一高百九拾九石二斗七升武谷 平田村

一高百九拾石二斗二合 土室村

一高百八拾石二斗六升武谷 龜梨村

一高百八拾石二升武谷 上柏崎村

一高百八拾九石二斗六升武谷 中柏崎村

一高百八拾石二斗七升武谷 下柏崎村

一高百八拾石二升武谷 桑窪村

一高百八拾石二升武谷 栗平村

一高千四百一拾石五斗九升六勺上高根村

一高千六百一拾石五斗九升六勺喜連川町

一高九百八拾石五斗九升六勺葛城村

一高七百六拾石五斗九升六勺平家村

一高八百七拾石五斗九升六勺早乙女村

一高七百九拾石五斗九升六勺小入村

一高七百七拾石五斗九升六勺松瀨村

一高七百六拾石五斗九升六勺東乙畑村

一高北首六拾石九斗外谷多 西乙烟村

一高北首三拾石三斗外谷多 大櫬村

一高北首八拾石三斗九升外谷 石関村

一高七拾石三斗外谷多 山苗代村

一高四拾九石九斗七升外谷 越畑村

一高百石石四斗四升外多 文狭村

一高七百石石六升外谷 上大積村

一高五百拾九石五斗 下大積村

一高田首松尾石斗弁谷多 古者 全澤村 金澤村

一高田首石斗弁弁谷

全澤村 枝那 高田澤村

一高田首松尾石斗弁谷多 上俣佐野村

一高田首松尾石斗弁谷多 下俣佐野村

一高田首松尾石斗弁谷多 田野原村

一高田首松尾石斗弁谷 小泉村

一高田首松尾石斗弁谷 東泉村

一高田首松尾石斗弁谷多 上大田村

一高田百石村之石針之森村合 下太田村

一高田百石村之石針之森村合 荒井村

一高田百石村之石針之森村合 針生村

一高田百石村之石針之森村合 矢板村

一高田百石村之石針之森村合 富田村

一高田百石村之石針之森村合 中村

一高田百石村之石針之森村合 精進内村

一高田百石村之石針之森村合 本幡村

一高田百廿八石斗部并合 塚原村

本郷村枝郷

一高田百廿七石斗部并 前園村

一高田百廿六石斗部并 後園村

一高田百廿五石斗部并 安澤村

一高田百廿四石斗部并 鶴島宿村

一高田百廿三石斗部并 宇都野村

宇都野村
古者相野村

一高田百廿二石斗部并 関屋村

一高田百廿一石斗部并 下田野村

関屋村枝郷

一 高七拾七石五斗肆升

関倉村枝郷

養沼村

一 高二拾七石肆升

関倉村枝郷

折戸村

一 高百肆拾二石六斗

関倉村枝郷

横林村

一 高肆百石九斗肆升六合

関倉村枝郷

接骨本村

一 高拾二石八斗肆合

接骨本村新田

藤河田村

一 高七拾肆石二升四合

上栗山村

一 高六拾七石七升八合

下栗山村

一 高四拾肆石肆斗三合

柄倉村

一 高百拾三石九斗六升

小佐越村

一 高百七石二斗八升六谷

瀧村

一 高百七石二斗八升六谷

川治村

一 高九拾七石八斗八升九谷

黒部村

一 高百拾三石八斗七升

野門村

一 高七拾七石二斗一升

川俣村

一 高百拾三石六升六谷

日向村

一 高百七石九斗八升七合八勺七厘五西川村

一高野百六拾石等計田并畧湯西川村

小笠高野百五十六石并畧湯西川村

鹽谷郡百六拾石等計田

那須郡

一高野百九拾石等計田并畧湯西川村

一高野百拾石等計田并畧湯西川村

一高野百拾石等計田并畧湯西川村

一高田拾貳石三斗肆升 南方村

一高田十三石貳斗肆升貳合多 野上村

一高田百七拾九石七斗肆升 菘澤村

一高田拾壹石六斗八升貳合 追分村

一高田百拾九石三斗六升八合 大輪瀨村

一高田百貳拾石六斗肆升貳合多 岩崎村

一高田十七石三拾貳石七斗肆升 横岡村

一高田百拾七石七斗肆升貳合 山嶺岸村

一高九拾石貳斗八升六合

境明神村

一高千二百六拾石貳斗七升零原村

一高九拾石九斗

網子村

一高九拾石六斗零升八合

夕將村

一高百七拾石六斗七升

近室村

一高九拾九石七斗四升貳合

松倉村

一高九拾石五斗零升

小鴻村

一高百三拾石七斗貳合

七ヶ村

一高四拾三石二斗七合

蛇澤村

一高百四拾石五斗

寺子村

一高百二拾石九斗四合

高久村

一高九拾三石六斗四合

松子村

一高四拾石五斗

湯本村

一高二百四拾石六斗

川田村

一高百拾三石四斗七合

小瀧村

一高千八百九拾七石四斗七合 寺宿村

一高百拾九石斗升谷

中之内村

一高百拾九石斗升谷

磯上村

一高百拾九石斗升谷

棚橋村

一高百拾九石斗升谷

大藏村

一高百拾九石斗升谷

大輪村

一高百拾九石斗升谷

沼井村

一高百拾九石斗升谷

稻澤村

一高百拾九石斗升谷

松濱村

一高百九拾石斗六升六合 越垣村

古者越垣河

一高百九拾石斗六升六合 寒井村

一高百九拾石斗六升六合 樋澤村

一高百九拾石斗六升六合 野間村

一高百九拾石斗六升六合 羽田村

一高百九拾石斗六升六合 樽木澤村

一高百九拾石斗六升六合 北金丸村

一高百九拾石斗六升六合 南金丸村

一高百尺餘名八斗九升谷 長倉村

一高百餘尺名三升八谷 本立村

一高二百餘尺名八斗六升谷 白旗村

一高二百餘尺名七斗二升六谷 余瀨村

一高二百九拾二名八斗八升七谷 蜂巢村

一高二百餘尺名七斗四升五谷 石井澤村

一高二百餘尺名八斗八升六谷 根小倉村

一高二百餘尺名八斗九升 田中村

一高野百七拾石斗六升 大豆田村

一高野百七拾石斗六升 八浪村

一高野百七拾石斗六升 龜山村

一高野百七拾石斗六升 山田村

一高野百七拾石斗六升 湯殿村

一高野百七拾石斗六升 瀧澤村

一高野百七拾石斗六升 本澤村

一高野百七拾石斗六升 阿久津村

一高田百廿拾石五斗七升五合 前田村

一高田百廿拾石九斗七升 堀之内村

一高田百八斗五斗五升 落合村

一高田百廿拾石五斗七升五合 東原村

一高田百廿石五斗 岩子村

一高田百廿石七斗八升五合 福原村

一高田百廿拾石八斗八升五合 大神村

一高田百廿石五斗五升 瀧沢村

一 高百七拾八石斗六升五合

龍野沃村

一 高百二拾石斗四升八合

岡和久村

一 高百四拾石斗九合

青木春貞村

一 高百七拾石斗六升五合

上沼村

一 高百五拾八石斗七升五合

小種鴻村

一 高百七拾石斗六升九合

三邊子村

一 高百二拾石斗九升五合

片廣田村

一 高百八拾石斗八升八合

倉骨村

一高田首松石九斗蘇谷 新宿村

一高田首松石八斗蘇谷 上蛭田村

一高田首松石七斗蘇谷 下蛭田村

一高田首松石六斗蘇谷 蛭畑村

一高田首松石五斗蘇谷 依良古村

一高田首松石四斗蘇谷 湯津上村

一高田首松石三斗蘇谷 小船渡村

一高田首松石 上瀧村

一高田百拾石九斗二升

下瀧村

一高田百石拾九石三斗七升谷山田村

一高田百石拾石九斗八合

雲岩寺村

一高七百拾石六斗六升七合

淨法寺村

一高田百石拾石六斗九合

荊田村

一高田百石拾石七斗七升八合 和田村

一高田百石拾石六斗六升八合 馬頭村

在馬頭村
都村外村

一高田百石拾石九斗九升八合 久那瀬村

一高四百廿七石口斗部村合 三河又新田

一高七百三拾九石口斗部村合 松野村

古者入山村

一高七百廿拾石口斗部村合 田山村

一高千九拾八石口斗部村合 夫又村

一高四百六拾石口斗部村合 大那地村

一高千六百石口斗部村合 左内村

左内村校編

一高七百八拾石口斗部村合 同組村

一高千七百三拾石口斗部村合 武部村

一高六百七拾七石二斗界并谷多野田村

一高五百六拾九石二斗界并谷谷川村

一高千拾壹石二斗界并谷太田上郷

一高千五百七拾六石七斗界并谷太田下郷

一高千五百七石二斗界并谷小砂村

一高七百三石二斗界并谷小口村

一高千百三石二斗九合秋見村

一高四百拾六石二斗七合向田村

一高千五百三拾石斗井

伏久山所

一高七百六拾石斗井

平澤村

一高九百六拾石斗井

薄葉村

一高八百三拾石斗井

澤村

一高千九拾石斗井

禊田村

一高千五百九拾石斗井

河内村

一高六百三拾石斗井

三斗内村
舊巢

一高千七百拾石斗井

谷多本林田所

一高百五拾石斗并八合多 深作村

一高百廿拾石斗并六合七 田野倉村

一高九百拾石斗并九合 菅野町

一高廿七石斗并七合 湯船村

一高四拾石斗并九合 大久谷村

一高四拾石斗并六合 丸作村

一高廿百拾石斗并七合 西長鼻村

一高四拾石斗并六合 大久保村

一高八拾五石八斗四升八合

臨河鎮村

一高百八拾八石零斗八升九合

唐木園村

一高四拾六石三斗零合

茅湖村

一高百九拾五石零斗二升零合

中梓村

一高五拾九石八斗二升

下梓村

一高四拾三石零斗八升零合

杏野村

一高八拾零石九斗八升零合

大烟村

一高四拾零石九斗零合

留石村

一高北首二拾七石四升壹合 凍塚村

一高二首二拾七石四升壹合 大嶋村

一高北首二拾五石四升壹合 烏麦村

一高北首八拾九石九斗壹升 戸之内村

一高百七拾七石四斗七升 荒井村

一高九百四拾五石九斗四升 大田原南村

一高八拾四石八斗二升 萩野目村

一高八拾三石六斗五升壹合 西戸野村

大田原南村校納

大田原南村校納

一高千百六拾五石五斗四升八合 大田原北所村

一高千百四拾五石三斗七升七合 沼野袋村

大田原北所村枝那

大田原北所村枝那

一高千百拾八石三斗五升六合 五輪塚村

一高千百三拾五石二斗二升 槻澤村

一高九拾九石三升六合 西邊澤村

一高七拾石 東邊澤村

一高四拾石四斗五升 中野内村

一高百拾石八斗五升八合 笹沼村

一高六拾五石二斗五升

富山村

一高八拾二石二斗五升

高柳村

一高百七拾五石二斗五升

関根村

一高百七拾五石二斗五升

上奥沢村

一高百八拾石二斗五升

上井口村

一高百八拾五石二斗五升

下井口村

一高百八拾石二斗五升

袋嶋村

一高百八拾石二斗五升

上中野村

一高百九拾七石八斗八升

下中野村

一高百九拾七石八斗八升

東萩野村

下中野村新田

一高百九拾七石八斗八升

嶋村

一高百九拾七石八斗八升

波立村

一高百九拾七石八斗八升

湊野崎村

一高百九拾七石八斗八升

康野崎村

一高百九拾七石八斗八升

中内村

一高百九拾七石八斗八升

各栗倉村

一高野拾九石七斗六升四合

上郷尾村

一高野拾九石九斗五升八合

和田村

一高野拾七石三斗五升八合

箕輪村

一高野拾七石九斗五升八合

高林村

一高野拾四石六斗五升

赤坂村

一高野拾四石三斗六升

箭坪村

一高野拾五石

赤淵村

一高野拾石

小結村

一高廿拾石

鳥野村

一高拾七石六斗

大和地村

一高廿六拾石六斗二升六合上石上村

一高廿拾石六斗八升六合下石上村

一高九石九斗六升六合

金輪崎村

一高九石六拾石六斗六升六合小瀧村

一高八石六斗六升七合

上櫻井村

一高六拾石六斗六合

乙連澤村

一高田拾石斗

久保村

一高田石斗五升八合

堀米村

一高田石斗二升五合

市野沢村

一高田石斗七升七合

練貫村

一高田石斗七斗

舟山村

一高田石斗二升八合

今泉村

一高田石斗八升八合

寺方村

一高田石斗九升八合

吉原村

一 高四百拾石八斗七升六合

竹之内村

一 高四百六拾七石七斗六合

瓶鴻村

一 高四百六拾石六斗六升

狭原村

一 高四百八石八斗六升六合

小埜村

一 高四百拾九石五斗八升六合

鴻野山村

一 高四百六拾七石二斗六升

入江野村

一 高四百六拾石三升六合

大金村

一 高四百六拾七石

中之内村

一高七百餘石八斗八谷

八代村

古者石林村
南小倉村

一高七百餘石八斗八谷石林村

一高七百餘石八斗八谷中原村

一高九拾石八斗八谷

大和村

一高八拾石八斗八谷

荊切村

一高八拾石八斗八谷

川下村

一高八拾石八斗八谷

赤瀬村

一高八拾石八斗八谷多所鴻村

一高八石五升

星久田村

一高六石四斗四合

高瀬村

一高七石四斗六合

谷津村

一高五石九斗七升

小川村

一高四石六斗七合

伊王野村

一高四石三斗

西郷村

一高五石六斗

上川井村

一高四石八斗

下川井村

一高者百拾石斗六升或合多成田村

一高千七百三拾石斗六升合
中居村
米沢村

一高九百三拾石斗八升合
宇田川村

一高七百八拾石斗六升合
康畑村

一高四百五拾石斗九合
奥澤村

一高三百七拾石斗六升合
鍋掛村

一高二百五拾石斗六升合
櫻井村

一高二百拾石斗六升
山中新田村

一高北百四拾石六斗五升九合 三本木村

一高七拾石七斗五升七合 上大塚新田

一高六拾石九斗五升九合 下大塚新田

一高北百五拾石七升七合 大原間村

一高二百七拾石五斗八合 沼野田新村

一高北百七拾石六斗七升九合 東小屋村

一高百九石六斗四升七合 木曾畑中村

一高百五拾石六斗六升七合 黒磯村

一高百七拾石五斗九合

上厚嶺村

一高百六拾石六斗八升七合

下厚嶺村

一高百五拾石四斗八升九合

長馮新田

一高百四拾石三斗九升七合

東嶺樹村

一高百七拾九石七斗八升七合

西嶺樹村

一高百七拾石三斗九合

北嶺六村

一高百四拾石六斗二合

前嶺六村

一高百五拾石七斗八升零

唐松村

一 高拾九石四斗九升六合

油井村

一 高拾三石九斗七合

细竹村

一 高貳拾五石三斗五合

岩崎村

一 高六石六斗八升

龜山村

一 高四石七拾七石三斗六升六合

百村

一 高四石七斗七升七合

板室村

一 高四石九拾九石三升七合

嶋内村

一 高四石七拾三石四斗八升六合 木綿畑村

一高百八拾九石合

湯宮村

一高千百七拾七石合酒主村

一高千石八斗五升七合

瀧田村

一高百三石七斗六升四合

八平村

一高百拾八石二斗五升合官原村

一高百拾石七斗五升合上境村

一高千三百八石四斗五升六合下境村

一高三百六拾八石四斗四升合小原沃村

一高七百拾六石斗二合

小本瀬村

一高千拾五石斗七合多

大本瀬村

一高三百六拾五石斗五升六合横栢村

一高五百五拾五石斗五升 大澤村

一高千百五拾五石斗五升八合多 向田村

一高千九拾九石斗九升五合多 野上村

一高百九拾五石斗五升八合多 月次村

一高三百五拾九石斗九升六合 中井上村

一高六首曰松石斗并合多麻子畑村

一高五首曰松石斗并合 小倉村

一高四首曰松石 宇井村

一高九首曰松石斗并合多曲畑村

一高十首曰松石斗并合多 熊田村

一高六首曰松石斗并合 金枝村

一高八首曰松石斗并合 小郷野村

一高六首曰松石斗并合 沼畑村

一高百廿拾九石五斗肆升三合 高畑村

一高九拾肆石三斗七升四合 大滑村

一高百廿石三斗八升八合 一本木村

一高七拾三石三斗六升八合 大澤村

一高百廿拾石七斗六升三合 船澤村

一高百廿拾石四升三合 神長村

一高百廿拾石七升九合三勺 瀧村

一高百廿拾石三斗肆升四合三勺 奥野村

一高田百七拾石田斗六升

中山村

一高田百六拾石田斗五升九合

吉田村

一高田百三拾石田斗五升九合

白久村

一高田百零石田斗二升壹合多

谷田村

一高田百七拾石田斗九升壹合多志島村

一高田百三拾石田斗

大久保村

一高田百九拾石田斗九升壹合多

大倉村

一高田百三拾石田斗九升九合

寺内村

一高千石百五拾七石二斗七升 大桶村

一高七百四拾九石八斗六升六合式之三輪村

一高四百四石九斗七升六合 東戸田村

一高四百四拾七石九升六合多 西戸田村

一高二百四拾七石八斗六合 恩田村

一高四百四拾七石六合 高園村

一高八百四拾四石八斗六合多 斤平村

一高四百三拾五石八斗六合 山田村

一高者六拾石斗森六合多 菜里村

一高二百拾石斗二合多 小白井村

一高六百拾石斗七合多 埆村

一高八百拾石斗森七合多 藤田村

一高四百九拾石斗二合多 大和久村

一高四百拾石斗二合多 小河原村

一高二百拾石 曲田村

一高二百拾石斗二合多 森合多

那須郡北百九拾箇村

足利郡

一 高百四拾七石九斗五升九合 上菱村

一 高百三石八斗二升 下菱村

一 高百七拾三石七斗九合 小友村

下菱村村郷

一高千石

寺岡村

一高千石百石計斗二升合

羽田村

一高九百石

村上村

一高六百石拾石九斗九升合

西場村

一高千石百石計斗三合

稻岡村

一高百石計斗七合

多田村

一高百石計斗合

駒場村

一高百石計斗合

迫間村

古者廻岡村

一高二百六拾石八斗昇谷 鶴木村

一高二百九拾石八斗昇谷 菅田村

一高七百四拾石八斗昇谷 大月村

一高二百九拾石八斗昇谷 粟谷村

一高千七百六拾石八斗昇谷 小俣村

一高八百七拾石八斗昇谷 田嶋村

一高六百五拾石八斗昇谷 平部村

一高四百八拾石八斗昇谷 大岩村

一高百廿拾石斗并九合 今福村

一高百廿拾石斗并九合 月谷村

一高九百七拾石斗九合 大久保村

一高千九拾石斗并九合 大沼田村

一高二百七拾石斗九合 常具村

一高百廿石斗并七合 猿田村

一高百七拾石斗并九合 田中村

一高七拾石斗并九合 岩井村

一高百拾九石九斗五合

初濃村

一高百拾八石二斗五合

板倉村

一高九百拾石七斗七合

松田村

一高六百拾石七斗五合

根濟村

一高千九拾石六斗七合

山下村

一高七百七拾石四斗五合

利保村

一高二百七拾石七斗七合

江川村

一高千七百七拾石七斗七合

名草村

一高九百八拾石計斗界并畧助戸村

一高百拾石二斗

足利新田

一高百十拾石八斗計斗界并畧

足利新田

一高百十二百五拾石二斗

高橋村

一高百五拾石八斗計斗界并畧上川崎村

一高百拾石八斗計斗界并畧下川崎村

一高百三拾石二斗計斗界并畧奥戸村

一高百九拾石八斗計斗界并畧大前村

一高四十九拾八部計六部合八村

一高四十九拾八部計六部合八村

一高四十九拾八部計六部合八村

小高四十九拾八部計六部合八村

足利郡 口拾六箇村

海田郡

一高田百拾七石斗合 海田村

一高田百拾石斗合 塩沼村

一高田百拾石斗合 百頭村

一高田百拾石斗合 縣村

一高田百拾石斗合 上濃村

一高田百拾石斗合 下濃村

一高田百拾石斗合 堀边村

一高百九拾石六斗七升

神明村

一高百三拾石六斗六升七合高松村

一高百一拾石九斗九升七合多窪田村

一高百七拾石九斗七合小當根村

一高百一拾石七升七合

羽前村

一高百三拾石

猿田村

一高百拾石

南友郷

一高百五拾石六斗七合

北友郷

一高田百口拾石

中里村

一高田百口拾石

日向村

一高田百口拾石二斗一升斗合荒萩村

一高田百口石二升九合

萩子村

一高田百口拾石二斗一升斗合和泉村

一高田百口拾石二斗一升斗合借宿村

一高田百口拾石二斗一升斗合野田村

一高田百口拾石二斗一升斗合小生川村

一高北首尾拾八石之斗之井或谷海田村

一高北首三石之井之谷 八幡村

一高北首拾七石之斗之井或谷朝倉村

一高北首拾七石之斗之井或谷加子村

一高北拾七石之斗之井

八本宿村

小高北首拾七石之斗之井或谷

海田郡北拾箇村

安福郡

一高八首拾壹石斗九升七合小豆所

一高五首拾壹石斗二升六升零上多田村

一高九首拾壹石斗一升 下多田村

一高八首拾壹石斗二升六升零天明所

一高八首拾壹石斗一升零堀米所

一高八首拾壹石斗一升零谷火所

一高八首拾壹石斗一升 垂川村

一高野百石谷斗六升谷 富士村

一高野百石谷斗六升谷 大栗村

一高野百石谷斗六升谷 栃本村

一高野百石谷斗六升谷 古水村

一高野百石谷斗六升谷 新吉水村

一高野百石谷斗六升谷 出流原村

一高野百石谷斗六升谷 閑馬村

一高野百石谷斗六升谷 彦間村

一高千石百拾石之斗九升七合下彦岡村

一高百石拾七石九斗七升七合馬門村

一高百石九拾石七斗九升七合越后村

一高千石百拾石之斗九升 田沼村

一高百石九拾石之斗九升七合山越村

一高百石九拾石之斗九升七合富岡村

一高百石九拾石之斗九升 戸室村

一高百石九拾石之斗九升七合 赤良瀬村

一高千八百拾石口斗計蘇谷中 村

一高千八百拾石口斗計蘇谷小見村

一高千八百拾石口斗計蘇谷石塚村

一高千八百拾石口斗 免島村

一高千八百石口斗計蘇谷 船津川村

一高八百九拾石口斗計蘇谷飯田村

一高九百九拾石口斗計蘇谷多田鴻村

一高千八百七拾石口斗計蘇谷赤坂村

一高田十六首尾拾石名斗森谷植野村

一高田首六拾石名斗森谷高山村

一高田首八名斗森谷 墨島村

一高田首九石九斗六森谷 鐘塚村

一高田拾石 高萩村

一高田首九拾石名斗森谷 下津原村

一高田首八拾石名斗森 黒袴村

一高田首五石七斗森谷多 浅沼村

一高九百四拾石斗并谷 古江村

一高千七拾石斗并谷 新里村

一高千六百石斗并谷 並木村

一高千四百石斗并谷 小中村

一高三百拾石斗并谷 若田村

一高千二百石斗并谷 赤見村

一高三百拾石斗并谷 梅園村

一高三百九拾石斗并谷 山形村

一高百九十九斗穴并九谷 寺窪村

一高百四十八斗穴并八谷 庄家良村

一高八百九十九斗穴并九谷念岩崎村

一高二百九十九斗穴并三谷 野上 白岩村

一高七百九十九斗穴并九谷 野上 作原村

一高四百九十九斗穴并九谷 野上 山神樂村

一高百八十八斗穴并八谷 野上 長谷場村

一高千四百九十九斗穴并九谷 船越村

一高百拾五石斗森九谷 水本村

一高百拾六石斗森 榎平村

一高百拾九石斗森九谷 上水野村

一高七百九拾九石斗森九谷 下水野村

一高五百九拾石斗森九谷 秋山村

一高五百七拾石斗森 上糟尾村

一高千二百八拾石斗 中糟尾村

一高千九拾七石斗森 下糟尾村

一高田百廿拾三石計斗六升九合 足尾村

小高田百廿七石計斗六升七合

安穗郡六拾四圓村

都賀郡

一高田百廿拾石計斗六升九合 上仙波村

一高田百廿拾石計斗六升九合 下仙波村

一高田百廿拾石計斗六升九合 星野村

一其高千三百餘石其外谷多錫山村

一其高百九拾七石其外谷出流村

一其高百餘石其外谷小屋村

一其高千四拾七石其外谷牧村

一其高千七拾石其外谷葛生所

一其高二百餘石其外谷正雲寺村

一其高千三百餘石其外谷西水代村

一其高九百三十石其外谷東水代村

一高百拾石斗五升谷 野田村

一高百拾石斗五升谷 新井村

一高九拾石斗二升谷 豊後新田村

一高千百拾石斗二升谷 戸恒村

一高百七拾石斗五升谷 兵庫新田村

一高九拾石斗五升谷 三藏新田村

一高百拾石斗五升谷 千子村

一高百七拾石斗五升谷 時川城村

古者本原村

一高千石百廿拾石斗四升八合 部屋村

一高千石百拾石斗三升三合 真弓村

一高百九石六斗七升九合 鐘新田村

一高百廿拾石斗七升 白鳥村

一高百廿拾石斗四升七合 石川新田村

一高百拾石斗二升八合 常力新田村

一高百拾石斗五升三合 大皆川村

一高九拾石斗九升三合 多野村

一高八首石口斗志谷

新井村

一高二首石口斗志谷 岩出村

一高五首石口斗志谷

志鳥村

一高九首石口斗志谷 小野村

一高八首石口斗志谷 柏倉村

一高四首石口斗志谷 官村

一高百七拾石口斗志谷 大塚村

一高千首石口斗志谷 野中村

一 高千首九拾石斗并谷 吹上村

一 高五首九拾石斗并谷 木野地村

一 高七首九拾石斗并谷 寄居村

一 高九首九拾石斗并 立花村

一 高十首九拾石斗并 合箇部村

一 高十二首九拾石斗并 沼和田村

一 高十三首九拾石斗并 冲馮村

一 高十四首九拾石斗并 樋口村

一高北首尾拾石斗并岩谷 白岩村

一高首尾拾石斗并岩谷 细垢村

一高千六拾石斗并岩谷 西片柳村

一高八首尾拾石斗并岩谷 東片柳村

一高七百八石斗并岩谷 平井村

一高五百六拾石斗并岩谷 古橋村

一高八百拾石斗并岩谷 小葉村

一高千五百六拾石斗并岩谷 山田村

一 高九百三石四斗八升九合 松沼村

一 高八百五石九斗七合 北森井村

一 高七百三石五斗九升九合 富田村

一 高六百五石九斗八升 延鴻村

一 高四百拾石七斗四升八合五勺 延鴻新田村

一 高四百七拾石六斗九升九合 中川原村

一 高四百石五斗六升 上原良野村

一 高三百九拾七石六升 下原良野村

一 高百之拾之辰斗二并九各 大和田村

一 高百之拾之辰斗七并各 植野村

一 高百之拾之辰斗七并各 高橋村

一 高百之拾之辰斗七并各 福良村

一 高百九拾之辰斗九并各 中島村

一 高百之拾之辰斗七并 田名綱村

一 高百之拾之辰斗辰斗 大内川村

一 高百之拾之辰斗辰斗各 園村

一 高田百拾石計其外合多田川原田村

一 高田八十石計其外合 川連村

一 高田百拾石計其外合 牛久村

一 高田百拾石計其外合 土子村

一 高田百拾石計其外合中皆川村

一 高田百拾石計其外合多木村

一 高田百拾石計其外合 泉川村

一 高田百拾石計其外合 横堀村

一高首尾拾石在石九合管多田 村

一高首尾拾石在石九合管多田 井村

一高首尾拾石在石九合管 上泉村

一高首尾九石在石九合 下泉村

一高首尾拾石在石九合 蛭沼村

一高首尾拾石在石九合 大川嶋村

一高首尾七石在石九合 國府村

一高首尾七石在石九合 小林村

一高松八石斗

鯉之鴻村

一高七石斗九石斗七石斗

惣社村

一高八石七石斗

前原村

一高四石斗三石斗

押切村

一高四石斗三石斗

平畑村

一高七石斗五石斗

曲之鴻村

一高四石斗三石斗

西赤塚村

一高五石斗七石斗

富吉村

一高野百九拾三石四升九合

茂呂宿村

一高野百九拾石八升八合

水掛村

一高野百九拾石九斗五升三合

東赤間村

一高野百九拾石八斗五升三合中根村

一高野百九拾石六斗五升三合七澤村

一高野百九拾石八斗八合

北小倉村

一高野百九拾石八斗五升三合

南小倉村

一高野百九拾石七斗七合

小代村

一高田首九拾石五斗六合

明神村

一高田首拾石三斗八升壹合

長畑村

一高田首拾石三斗六升壹合

上久我村

一高田首拾石三斗四升壹合

下久我村

一高田首拾石六斗八升壹合

板橋村

一高田首拾石三斗八升壹合

下野村

一高田首拾石七斗肆升壹合

瀬尾村

一高田首拾石三斗八升壹合

瀬川村

一 高田百五拾石五斗八升六勺 山久保村

一 高田二百六拾石七斗八升六勺 平之濟村

一 高田百三拾石三斗八升 室瀬村

一 高田百六拾石三斗六勺 千本木村

一 高田百拾石五斗九升六勺 下之内村

一 高田百拾石三斗八升六勺 吉澤村

一 高田百拾石九斗八升六勺 吉沢新田

吉沢村枝郷

一 高田百拾石三斗九升六勺 小塚川村

一高田七拾石五斗五升合久多安鉾石町

一高田百廿拾石五斗四升合野口村

一高田百石六斗五升合七里村

一高田百九拾石五斗五升合和泉村

古去福荷川町

一高田拾石五斗

外山村

一高田百石七升四合五勺久次郎村

一高田百石五斗五升合久蓮花石村

一高田百石拾石五斗九升合清瀨村

一高松五石斗并谷 細尾村

一高松七石斗并谷 今市村

一高松五石斗并谷 上久保村

一高松四石斗并谷 下久保村

一高松七石斗并谷 上草久村

一高松七石斗并谷 中草久村

一高松五石斗并谷 下草久村

一高松五石斗并谷 笹原田村

一 高七百七拾九石斗并合 上日向村

一 高七百五拾石斗并合 向日向村

一 高七百三拾石斗并合 花園村

一 高七百一拾石斗并合 下澤村

一 高七百拾石斗并合 深岩村

一 高六百八拾石斗并合 上南麻村

一 高六百六拾石斗并合 下南麻村

一 高六百四拾石斗并合 王田村

一高千四拾三石二斗九升三合夕見野村

一高百三拾六石四斗三升六合富長村

一高百五拾石九升三合 文稜宿

一高百三拾九石八斗九合 年園村

一高百四拾石五斗三升 岩崎村

一高百七拾石四斗三升 武子村

一高百三石六斗八升六合 上府下村

一高百六拾石三斗三升九合 下府下村

一高百八拾九石八斗四合 村井村

一高百九拾三石三斗六升七合五勺上 殿村

一高百八拾五石二斗四升六合七勺日光寺 殿村

一高百七拾八石三斗五升七合 隘山村

一高百八拾九石三斗四升六合 峯村

一高百八拾三石九升六合五勺 金崎村

一高百八拾七石七斗七升六合 卜宿村

一高百八拾三石八斗七升 栗村

一高田拾石斗九升合 和久井村

一高田百拾石斗七升合 田谷村

一高田百拾石斗八升合 野澤村

一高田百七拾石斗一升合 中宿村

一高田百二拾石斗八升合 古宿村

一高田百拾石斗八升合 富張村

一高田百拾石斗七升合 大沃田村

一高田百石斗四升 新宿村

一高百拾石斗九升零

依目村

一高百拾石斗六升七合

深見内村

一高千石斗二升八合

金井村

一高百拾石斗界

今泉村

一高百拾石斗七升六合

赤坂新田

一高百拾石斗六升七合

白窪村

一高百拾石斗六合

原宿村

一高百拾石斗七升零

朽木所

一高九拾名斗森田谷 小幸柳村

一高十二百七拾名斗森田谷 箱之森村

一高廿百二拾名斗森田谷 野尻村

一高千拾五名斗森田谷 西澤村

一高二百七名斗森田谷 柳山村

一高百八拾名斗森田谷 酒野谷村

一高百廿二名斗森田谷 西米野村

一高百廿七名斗森田谷 板荷村

一 高七百餘石五斗六谷 引田村

一 高千七百七拾石六斗 押原村

一 高五百餘石六斗五升九合 上加園村

一 高七百七拾石三斗五升九合 下加園村

一 高七百五拾石九升四合 西麻泥村

一 高千餘石六斗七升五合 梅沢村

一 高千拾石九斗八升 小曾村

一 高四百九拾石九斗六升六勺 大久保村

一高九百餘計石六斗界

鹿内村

一高計百六拾五石九斗界

小室村

一高計百六拾石二斗界

小野寺村

一高計百六拾石七斗界

上岡村

一高計百餘石二斗界

下岡村

一高計百餘石三斗界

三谷村

一高計百餘石四斗界

鶴島村

一高計百餘石五斗界

駒村

一高六拾九石斗并谷 桶田村

一高廿石斗并谷 金城場村

一高廿石斗并谷 平川村

一高百石斗并谷 外塚村

一高廿石斗并谷 中仕上村

一高廿石斗并谷 平柳村

一高廿石斗并谷 荒川村

一高廿石斗并谷 窪田村

一高百九拾石斗并谷 高谷村

一高百九拾石斗并谷 小宅村

一高百九拾石斗并谷 官田村

一高百九拾石斗并谷 大官村

一高百九拾石斗并谷 藤田村

一高百九拾石斗并谷 浪井村

一高百九拾石斗并谷 黒本村

一高百九拾石斗并谷 卒鴻村

一高百廿七石谷

上高嶋村

一高七百廿石谷
下高嶋村

一高六百九拾石谷
上初田村

一高六百三拾石谷
下初田村

一高千七拾石谷
鴻田村

一高四百廿拾石谷
大行寺村

一高四百拾石谷
立本村

一高四百拾石谷
今里村

一高四首拾石斗并谷 上石塚村

一高八首七拾石斗并谷 下石塚村

一高五首拾石斗并谷 上國府村

一高九首拾石斗并谷 下國府村

一高四首拾石斗并谷 萩鴻村

一高四首拾石斗并谷 石上村

一高四首拾石斗并谷 塩澤村

一高四首拾石斗并谷 間中村

一 高田首九拾九石八斗八升

绿川村

一 高田首六拾石八斗五升

新波村

一 高田首二拾石八斗八升

西浦村

一 高田首拾石七斗八升

中居村

一 高田首拾石八斗七升

大崎村

一 高田首拾石八斗八升

沼尻村

一 高田首九石八斗八升

幡張村

一 高田首拾石八斗八升

大田村

一高首拾五石田斗界九合 新井村

一高首九拾三石斗界七合 右田村

一高首七拾七石斗界六合 羽板村

一高首四石斗界六合 菅谷村

菅谷村校郷

一高首四拾石斗界七合 菅谷新田

菅谷村校郷

一高首拾三石九斗界七合 富士山新田

一高首二拾石斗界七合 中鴻村

一高首四拾七石九斗界八合 津門村

一高首七拾石二斗八合

只本村

一高首石五斗八升八合

高取新田

只本村校郷

一高首九拾石七斗二升八合

底谷村

一高首三拾石五斗八升八合

小池村

一高首十有九拾石五斗六升八合

藤岡村

一高首拾石八斗八升八合

大谷田村

一高首三石五斗六升八合

川沼新田

一高首八石拾石五斗八升八合

野渡村

一高百七拾石田井九合

野渡村枝郷

一高百七拾石田井六合

赤浪村

野渡村枝郷

一高百七拾石田井七合

鎌立村

野渡村枝郷

一高百七拾石田井

赤野村

一高百七拾石田井七合

友泥村

一高百七拾石田井

下生井村

一高百七拾石田井

飯塚村

一高百七拾石田井

赤間村

一高首之松石川并 下官村

一高首之松石川并 下官村 高沙村

一高首之松石川并 下官村 西之沙村

一高首之松石川并 下官村 篠山村

一高首之松石川并 下官村 横堤村

一高首之松石川并 下官村 新野村

一高首之松石川并 下官村 赤塚村

一高首之松石川并 下官村 中谷新田

一高松石九斗九升五合

大板新田

一高松石五斗九升二合

若林村

一高松石七斗四升

田嶋村

一高松石三斗六升五合

佐川野村

一高松石八斗八升五合

田間村

一高松石三斗六升二合

武井村

一高松石五斗六升五合

野田村

一高松石七斗六升五合

白米新田

野田村、枝郷

一高百廿拾石石斗九升七合川田村

古者小出所

一高百廿拾石石斗二升六谷大谷郷

一高百拾石石斗二合 稻葉郷

一高百拾石石斗七升六谷 中之郷村

一高百七拾石石斗七升八谷 神鳥谷村

一高百九拾石石斗七升七合 大塚村

一高百拾石石斗六升八合 大塚新田村

一高百三拾石石斗九升七合 菅原新田

一高田百廿拾石八斗五升

千駄塚村

一高田百廿拾石八斗四升

泉崎村

一高田百九石二斗九升七合

古塔村

一高田百拾石八斗七升

塚崎村

一高田百八石七斗七升七合

出井村

一高田百拾石九斗八升四合

鉾形村

一高田百九拾九石二斗五升七合

向野村

一高田百九拾石八斗四升七合

雨谷村

一 高田百八拾石九斗五合

横倉村

一 高田百五拾石九斗五合

紫村

一 高田百六拾石七斗九升七合

荒井村

一 高田百五拾石六斗六合

喜澤村

一 高田百七拾石六斗六升五合

三島村

一 高田百七拾石六斗五升五合

大町村

一 高田百七拾石七斗九合

半田村

一 高田百拾石七斗七升五合

紫村

一 高百廿拾石二斗肆升壹合 國分村

一 高百廿一石四斗肆升壹合 壬生本郷

一 高百廿一石六斗肆升壹合 飯塚新田

壬生本郷枝郷

一 高百廿一石九斗肆升 福和村

一 高百廿一石六斗肆升壹合 國谷村

一 高百廿一石二斗肆升壹合 國谷新田

國谷村枝郷

一 高百廿一石八斗肆升 助谷村

一 高百廿一石二斗肆升壹合 細谷村

一高田百六拾石九斗八升八勺上巻村

一高田百九拾石七斗八升六勺橋本村

一高田百八拾石六斗七升七勺菰輪村

一高田百九拾石八斗八升八勺小金井村

小金井村校郷

一高田百九拾石九斗八升七勺併原新田

一高田百九拾石七斗八升六勺大光寺村

一高田百九拾石九斗八升藤井村

藤井村校郷

一高田百九拾石七斗八升原宿新田

一 高百三十九斗五升

高井村校郷

星官新田

一 高千五百九拾石八升八合 川中子村

一 高千二百拾石二斗七升六合上 福葉村

一 高千百拾石六斗六升六合 下 福葉村

一 高六百九拾石九斗五升八合 赤坂田村

一 高五百九拾石五斗四升六合 赤塚村

一 高二千百二拾石八斗五升 家中村

一 高六百七拾石六斗四升六合 磯村

一高千五石九斗森八谷

半田村

一高千五石三斗四升八谷

羽生田村

一高千石二斗七升八谷

七ッ石村

一高千石六斗八升八谷

松本村

一高千石拾九石四斗八谷

奈伏系村

一高千石拾石七斗四升七谷

葵生村

一高千石六斗八升七斗八谷

大塚村

一高千石拾石七斗八谷

柳原新田

葵生村枝辨

一高八首七拾五石斗九升只谷藤江村

一高八首七拾四石斗七升七合多油田村

一高八首七拾三石斗九升只谷久能村

一高八首七拾二石斗九升只谷柏本村

一高八首七拾一石斗七升只谷深程村

一高八首七拾石斗九升只谷梓村

一高八首七拾九石斗九升只谷仲方村

一高八首七拾八石斗九升只谷大森村

一 高千九百拾石五斗九升 大柿村

一 高千五百五拾石五斗五合 美名子村

一 高七百拾石五斗九升九合 深沢村

一 高四百拾石五斗七合 大橋村

一 高四百七拾石八斗四升五勺 長田新田

一 高千二百拾石八斗四升五勺 上古山村

一 高千二百六石五斗七升五合五勺 古山村

一 高七百七拾石五斗七升五合五勺 上石橋村

一 高野百七拾五石斗并其合多 下 石橋村

一 高野百二拾九石斗并其合多 上 大領村

一 高野百拾石斗并其合多 中 大領村

一 高野百二拾石斗并其合多 下 大領村

一 高野百拾石斗并其合多 前 原村

一 高野百九拾石斗并其合多 安 塚村

一 高野百二拾石斗并其合多 上 田村

一 高野百拾石斗并其合多 小 林村

一高宅百七拾石斗外谷 中泉村

一高宅百拾石斗外谷 池之森村

一高宅百七拾石斗外谷 上石川村

一高宅百拾石斗外谷 下石川村

一高宅百五拾石斗外谷 茂呂村

一高宅百五拾石斗外谷 千渡村

一高宅百石斗外谷 白葉田村

一高宅百石斗外谷 初鹿村

一高七百餘石石斗并谷多深津村

一高百九拾石石斗并谷山田村

一高百餘石石斗并谷飯田村

一高百餘石石斗并谷上茅橋村

一高百餘石石斗并谷下茅橋村

一高百餘石石斗并谷葉村

一高百餘石石斗并谷向原新田

小高百餘石石斗并谷

都賀郡二百七拾八箇村

寒川郡

古者網戸村

一 高千七百七拾七石七斗七升七合 網戸村

一 高六百六拾七石七斗七升七合 上生井村

一 高四百七拾七石七斗七升七合

生井新田村

一高九拾口石七斗五升九合 馬場村

一高百三拾口石六斗六升七合 橋本村

一高百九拾口石六斗六升七合 井岡村

一高八拾口石六斗六升七合 鏡村

一高八拾口石六斗六升七合 中里村

一高七拾口石六斗六升七合 小袋村

一高四拾口石六斗六升七合 上河原村

一高四拾口石六斗六升七合 上河原村

古奥畑間田村

一高八百四拾七石五斗五升五合迫間田村

一高千二百三石五斗四升六合寒川村

一高千九百拾石五斗六升六合

寒川郡拾二箇村

高都合七拾六万九千九百五石五斗七合三匁

村數千二百六拾五箇村



天保五年甲午十二月

明樂飛驒守

牧野中誓

相本兵五郎

