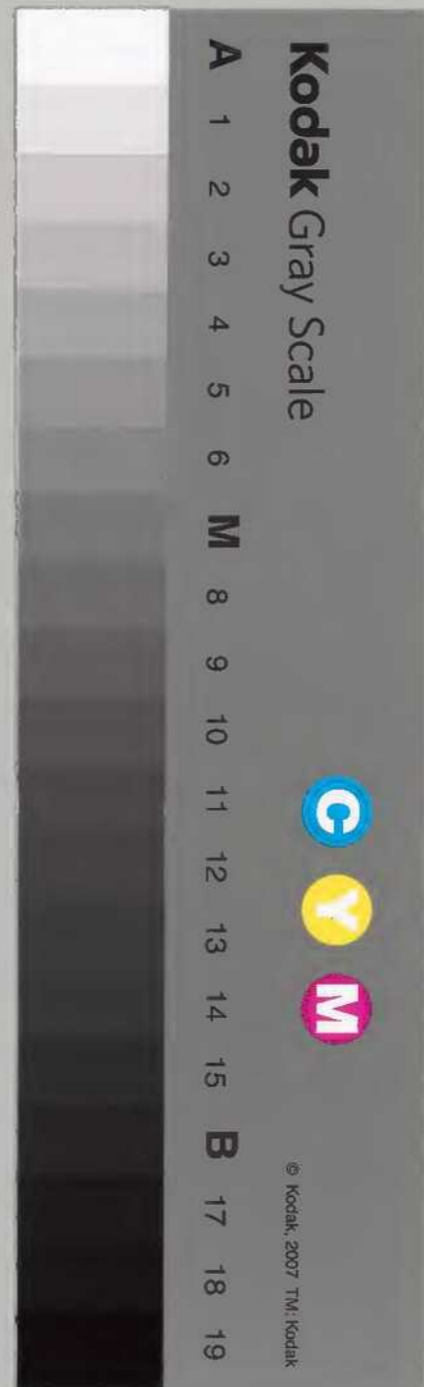


# 陸奥國郷帳二

庫文閣内		和
三〇三七	八五七	書
七五七	一七	類
冊	冊	類

内閣文庫	
番號	和 3037
冊數	85 (29)
函號	176 281

二十九



糊などで貼り付けられている部分がめくれない個所があります。



陸奥國

白河郡

一高木百廿拾石五斗七升八合

田町村

一高木百九拾石五斗九升三合

横町村

和三。三。七。辨



一高六百拾六石六升七合

本町村

一高八百六拾八石三斗七升六合

中町村

一高八百拾五石九斗七升七合

天神町村

一高四百廿石六斗五升四合

新町村

一高七百零拾九石七斗九合

大村

一高三百拾五石六斗七合

泉田村

一高六百七拾石六斗四合

新小道村

一高四百拾五石七升

根田村



一高九百七拾八石五斗九升九合 栗村

一高九百九石五斗四升七合 柏野村

一高八百九拾七石七斗四合 長坂村

一高千五百三拾三石六斗六升七合 羽右村

一高三百三拾九石九斗五升 真船村

一高九百三拾九石四斗三升六合 鶴生村

一高三百九石六升七合 小田倉村

一高六百九石九斗四合 小田倉新田村



一高百九拾石九斗九升六合

小田新田村

一高百拾石八斗三升四合

折口新田村

一高百石六斗三升七合

志名子新田村

一高百石拾六石三斗三升八合

熊倉新田村

一高百拾石六斗三升八合

熊倉新田村

古者白坂村

一高百石七拾九石三斗九合

白坂河村

一高百石拾石六斗三升七合

皮籠村

一高百石拾石八升九合

夏梨子村



一高六拾三石五斗九升七合 十文字村

一高七拾二石五斗五合 旗宿村

一高八拾一石七斗五合 油田新田村

一高九拾石九升八合 中野村

一高九拾石八斗五升六合 田松村

一高八拾石四斗五升七合 郷渡村

一高七拾石六斗五合 新郷渡村

一高六拾石九斗六升五合 高萩新田村



一高千七百六拾七石六斗五升

番伏村

一高三百八拾七石二合

社江井田村

一高八拾五石三斗七升三合

小松新田村

一高千四百五拾九升三合

双石村

一高六百七拾九斗九升七合

板橋村

一高七拾八石六斗三合

松原新田村

一高千二百五拾三石六斗零

金山村

一高三百五拾五石六升八合

中寺村



一高八百三拾五石九升四合 官村

一高六百五拾五石九升三合 官村枝郷 堀之内村

一高九百三拾五石六升零 官村枝郷 小松村

一高六百六拾五石六升六合 官村枝郷 関場村

一高四百九拾五石六升三合 築森村

一高百六拾五石七升九合 細倉村

一高千七百九拾五石六升六合 田嶋村

一高九百七拾五石九升九合 弘田村



一高六首六拾八石六斗五升五合

備宿村

一高六首六拾石九斗六升八合

形見村

一高六首九拾石六斗五升

子田村

一高六首九拾三石三斗六升零

仁井田村

一高六首九拾六石三斗七升三合

橋本村

一高六首九拾石六斗八合

高木村

一高六首九拾石六升八合

三森村

一高六首九石三升六合

下羽原村



一高千七百六拾六石計斗を計る合 河東田村

一高千七百拾石を計る合 深渡戸村

一高千七百九拾八石を計る合 釜子村

一高千七百八拾石を計る合 美濃新田村

美濃新田村之目

一高千七百計石を計る合 美濃新田村

一高千六百拾石を計る合 上野出湯村

一高千三百拾石を計る合 上野出湯村

上野出湯村之目

一高千七百拾石を計る合 大竹村



一高七百七拾四石七斗五升五合 小貫村

一高四百七拾九石五斗五合 大田輪村

一高九百三拾七石三升七合 久田野村

一高百七拾五石四斗七升四合 大谷新田村

一高千三百六拾四石三斗八升七合 本沼村

一高四百三十八石七升九合 大和田村

一高六百六拾九石九斗八升八合 北平山村

一高六百七斗八升七合 北平山新田村



一高六十九拾五石六斗五升九合 園和久村

園和久村枝郷

一高六十九拾五石六斗七升七合 葦田村

一高六十九拾五石八斗七升 川原田村

一高六十九拾五石八斗六升三合 二子塚村

一高六十九拾五石三升三合 滑津村

滑津村枝郷

一高六十九拾五石三升三合 吉岡村

一高六十九拾五石三升三合 松倉村

一高六十九拾五石六斗六升零 泉崎村



一高千石百廿拾石計八升四合

小田川村

一高八百三拾石九斗九升三合

右田川村

一高六百九拾石三斗九升三合

踏瀬村

一高拾七石六斗七升四合

踏瀬新田村

一高六百拾石六斗七升三合

大和久村

一高千七百五拾石三斗八升三合

三城岡村

一高千六百六拾石六升三合

須奈村

一高千四百三拾石七斗五升

須奈新田村



一高廿三石八拾五石七斗昇

新城村

一高廿三石三拾二石三斗六升六合

町屋村

一高廿七石六拾九石八斗昇八合

増見村

一高廿七石八斗五升

飯土用村

一高廿七石八石三斗九升六合

拾軒新田

一高廿七石三石六斗昇七合

七軒新田

一高百六拾六石六斗昇九合

二家塚新田

一高拾六石六斗昇六合

山崎新田



一高八拾八石五斗式升

三城目新田

一高百廿拾石五斗式合

奉天新田

一高百七拾石七斗八升六合

字田新田

一高百廿拾石五斗式升六合

橋町村

一高百廿拾石五斗式升六合

白河郡 百式箇村



石川郡

一高七百三拾二石三斗并九合 古者高田町村 高田町

一高九百五拾六石三斗并五合 古者下泉町村 下泉町

一高九百六拾六石三斗并七合 下泉町枝郷 山形村

一高六百廿七石七斗并四合 下泉町枝郷 内旗村

一高六百八石三斗并八合 福貴作村

一高三百七拾二石七斗并 深村

一高千石八拾二石三斗并四合 里白石村



一高千四百拾六石斗六升六合 山白石村

古者淺川村

一高六百六拾八石斗九升六合 淺川町

一高千四百拾七石六斗四合 義輪村

一高百九拾八石斗六升三合 根岸村

一高千四百拾七石七斗六升六合 畑田村

一高三百拾八石九斗九合 中里村

一高四百七拾八石七斗六升六合 大草村

一高百九拾四石三斗五升四合 松野入村



一高四百里拾貳石斗五升貳合 灑輪村

一高三百七拾伍石斗八升壹合 大烟村

一高四百里拾石斗三升伍合 袖山村

一高四百里八石六斗壹升貳合 板橋村

一高四百里拾伍石壹斗壹升玖合 南山殿村

一高四百里拾貳石三斗 北山殿村

一高四百里七拾石三斗六升伍合 雙里村

一高四百里七拾石八斗六升伍合 北山村

雙里村枝鄉



一高七百九拾三石四斗四合

双里村枝郷

形見村

一高千七百九拾三石七斗六合

沢井村

一高千三百七石七斗五合

赤羽村

一高六百三拾七石六斗五合

新屋敷村

一高六百九石四斗五合

松崎村

一高千六百三拾三石九斗六合

中畑村

一高四百拾石八斗三合

中畑新田村

一高六百七拾石六斗八升

大畑村



一高廿百七拾石斗昇合

地村

一高四拾石斗昇合

神田村

一高二百石斗昇合

中野園村

一高八百拾石斗昇合

谷沢村

一高二百拾石斗昇合

坂路村

一高廿百拾石斗昇合

谷地村

一高六百拾石斗昇合

湯郷渡村

一高千六拾石斗昇合

母畑村



一高六首拾三石七斗八升五合

滝沢村

一高十石拾六石八斗五合

中野村

一高七首拾石三斗七合

外楨村

一高百八拾石八斗七升三合

明長村

一高百九拾石八斗九升九合

明長新田村

一高百廿拾石七斗九合

矢吹村

一高百廿石六斗七升五合

矢吹新田村

一高百廿拾石三斗三升五合

行方野村



一高百廿七石八斗六升三合

森宿村

一高百廿七石九斗六升

美石新田村

一高百廿七石六斗六升三合

細谷村

一高百廿七石三斗五合

成田村

一高百廿七石七斗九合

龍崎村

一高百廿七石三斗五合

小高村

一高百廿七石六斗八合

中村

一高百廿七石八斗三合

蘇生村



一高千三百九拾七石五斗八合

川邊村

一高三百八拾七石七斗三升九合

吉村

一高六百九拾七石九斗三升七合

若法寺村

一高八百八拾九石五斗

曲本村

一高千三百八拾九合

北須谷村

一高千三百七拾七石七斗七合

南須谷村

一高千三百拾七石八斗三升

山小屋村

一高九拾七石四斗八升七合

山新田村



一高六百拾壹石八斗九合

鶴子村

一高六百拾壹石四斗七合

九生瀧村

一高六百九拾七石六斗八升六合

遠田村

一高六百三拾三石七斗四升六合

遠田新田

一高六百三拾石六斗七合

駒形村

一高六百八拾九石六斗七合

中田村

一高六百七拾九石六斗七合

中倉村

一高六百八拾八石九斗七合

西山村



一高百七拾石九斗六升壹合

北向村

一高百七拾石八斗六升三合

大榑村

一高百六拾石九斗八合

永田村

古者長田村

一高百六拾石九斗七升四合

東山村

一高百六拾石八斗三升三合

小平村

一高百六拾石九斗八升九合

石川郡 七拾六箇村



若瀨郡

一高千七百六拾六石六斗七升

小倉村

一高千三百八拾三石三斗四升七合

塩田村

一高八百廿拾四石三斗五合

悦村

一高八百零九斗八升六合

江持村

一高八百八拾三石三斗六升六合

上山田村

一高九百八拾七石三斗五合

下山田村

一高千百零六石九斗五升六合

雨田村



一高八百石七石三斗八升八合

大栗村

一高千八百石拾五石六斗八合

程森村

一高千石拾九石六合

宇新田村

一高八百石八斗六升六合

田中村

一高千石拾三石九升

日照田村

一高六百石五斗五升

一ノ関村

一高六百石拾六石三斗五升六合

小作田村

一高九百石拾五石三斗五合

前田村



一高千石拾五石六斗九升五合 和田村

一高千石百八石六斗五升三合 湊尾村

一高七百拾八石六斗八升五合 中宿村

一高六百拾五石九斗六合 卜宿村

一高千石百拾八石七斗五升九合 湊賀川村

一高六百拾五石六斗五升五合 高久田村

一高七百六拾六石六斗九合 鏡沼村

一高百八拾五石六斗五升 仁井田村

鏡沼村枝郷



一高六百拾石計六合

岩淵村

一高千二百拾石計三合

保土原村

一高九百拾石計九合

久米石村

一高六百拾石計八合

高林村

一高八百拾石計八合

高林村枝郷  
林田村

一高三百拾石計六合

高林村枝郷  
小川村

一高七百拾石計六合

上大里村

一高八百拾石計九合

下大里村



一高百廿石七斗六升四合

安養寺新村

一高百廿石六升三斗八升四合

上小倉村

一高百廿石六升二斗八升八合

下小倉村

一高百廿石九斗七升七合

古者滑里川新村

滑里川村

一高百廿石六斗八升

後藤新村

一高百廿石六斗八升七合

羽島村

一高百廿石三斗三升七合

古者 田原尾村 新村 大平村

田原尾村

一高百廿石六斗八升八合

湯本村



一高千四百三十九石六斗八升六合

牧之田村

一高千四百三十九石七斗八升六合

上松本村

一高千四百三十九石六斗六合

下松本村

一高千四百三十九石八斗八合

上小中村

一高千四百三十九石九合

下小中村

一高千四百三十九石六斗

白子村

一高千四百三十九石七斗七合

洋柳村

一高千四百三十九石九合

夫田野村



古者飯田村

一高七百三拾五石九斗九升八合 飯豊村

一高千七百拾五石三斗八升七合 長沼村

古者十村

一高千七百九拾六石五斗七合 志茂村

一高九拾五石三斗六合 吉田新田

一高千九拾五石三斗八升八合 矢沢村

一高六百八拾八石三斗三升四合 袋田村

一高三百三拾五石三斗三合 山寺村

一高七百八拾五石六升五合 滑川村



一高六十九拾石六斗九合

仁井田村

一高六十九拾石九斗九合

大森原村

一高六十九拾石六斗九合

大窪村

一高六十九拾石六斗九合

深渡戸村

一高六十九拾石六斗九合

畑田村

一高六十九拾石六斗九合

町守原村

一高六十九拾石六斗九合

成田村

一高六十九拾石六斗九合

滝村



一高千石九拾九石四斗七升六合

江死村

一高千石拾石三斗七升八合多

勢至堂村

一高千石八斗五升六合

古者南橋田村  
横田村

一高千石九拾石五斗五合

堀籠村

一高千石九拾七石三斗五合

本野崎村

一高千石拾石七斗七升六合

泉田村

一高千石九拾八石四斗五合

牛袋村

一高千石九拾六石五斗三合

館ヶ岡村



一高七百九拾石六斗九升

松塚村

一高八百拾石六斗六升

越久村

一高千石百石八斗八合

今泉村

一高千石拾石六斗八合

下柱田村

一高八百拾石八斗七合

稲村

一高七百九拾石七斗七合

北横田村

一高六百七拾石七斗七合

里守屋村

一高六百九拾石六斗七合

上柱田村



小高六万九千五百九拾九石六斗八合九勺

岩瀬郡 七拾九箇村

田村郡

一高千三百九拾九石五斗四合

小野新町村

古者新町村

一高八百七拾九石六斗六合

小戸神村

一高六百九拾九石九斗九合

小野山神村



一高六首三拾八石三斗六升三合

皮籠石村

一高六首九拾八石九斗六升四合

赤沼村

一高七首二石三斗六升三合

谷津地村

一高十首四石三斗六升

田原井村

一高十首六拾八石三斗三合

和名田村

田原井村枝郷

一高十首四拾七石六斗三合

小塩村

一高十首四拾七石六斗三合

羽出庭村

一高十首三拾七石六斗三合

鷹股田村



一高二百拾石石斗七升六合

古者高浦原村

高浦谷村

一高百十六拾石石斗七升七合

田母神村

一高百石石斗七升七合

糠塚村

一高百石石斗七升七合

橋本村

一高百石石斗七升七合

古者山神村

橋山神村

一高百石石斗七升七合

谷田川村

一高百石石斗七升七合

上道渡村

一高百石石斗七升七合

下道渡村



一高七百八拾七石六斗九升八合

川曲村

一高千石六拾六石九斗三升四合

中津川村

一高千石五拾七石八斗三合

柳橋村

一高八百六拾七石七斗八合

浮合村

一高六百六拾九石七斗八合

和山村

一高六百六石六斗三升三合

吉野島村

一高千八百七拾九石六斗五合

飯豊村

一高千三百五拾七石七斗三升七合

三春町村

古者  
大町村 荒町村  
中町村 小町村  
八幡町村 新町村  
六将



一高百拾石七斗五升七合

大河村枝郷

芥沢村

一高百拾石七斗五升九合

大河村枝郷

樂岡村

一高百拾石三斗五升四合

古者牛鑑村

牛鑑村

一高百拾石六斗五升四合

乙足村

一高百九石六斗九升四合

上石村

一高百拾石七斗五升三合

黒木村

一高百拾石三升

駒板村

一高百拾石六斗五升三合

樋渡村



一高斗百六拾石六斗六升

蛇石村

一高斗百拾石石斗七升七合

春田村

一高斗百拾石石斗七合

兼原村

一高斗百拾石石斗六合

込本村

一高斗百拾石斗七合

滝村

一高斗百拾石六斗七合

根本村

一高斗百拾石石斗六合

本野田村

一高斗百拾石石斗六升

狐田村



一高百三拾六石斗昇七合多

西方村

一高百九拾四石斗六升貳合

蛇込村

一高百九拾三石斗七升七合

下枝村

一高百九拾八石斗七升三合

海光根村

一高百九拾貳石斗三合六分

高倉村

一高百九拾九石斗六升

赤沼村

一高百九拾七石斗七升貳合

細田村

一高百九拾石斗貳升貳合

齋藤村



一高二百九拾石三斗九升七合

沼沢村

一高七百石八斗四升九合

鷹巣村

一高七百拾石三斗四升五合多

貝山村

一高八百拾石三斗三升七合多

平沢村

一高千八拾石三斗三升四合多

丹澤田村

一高六百拾石三斗三升六合多

沖糸村

一高千拾石三斗三升九合

高沢村

一高六百六拾石三斗四升多

荒和田村



一高七百廿拾三石三斗七升七合

每山村

一高七百六拾七石六斗三升九合

熊身村

一高千廿百玖拾石三斗三升八合多

春山村

一高三百拾三石九斗三升八合多

永谷村

一高千百七拾六石三斗六升八合多

下大越村

一高千七百拾九石五升六合多

上大越村

一高千三百七拾石九升六合多

菅谷村

一高千九拾石三斗九升七合

神候村



一高年首拾石六斗五升

廣瀨村

一高年首拾石六斗七合多

湯沢村

一高年首拾石六斗六合多

栗出村

一高年首拾石六斗多

牧野村

一高年首拾石六斗六合多

門沢村

一高年首拾石六斗多

堀越村

一高年首拾石七斗多

遠山沢村

一高年首拾石七斗三合多

蘆沢村



一高千石百八拾三石七斗九升壹合 常葉村

一高千石百八拾二石七斗七升壹合 高柴村

一高千石百拾五石七斗三升 北成田村

一高千石百八拾三石七斗七升五合 土棚村

一高千石百八拾三石三升九合 大畑村

一高千石百拾三石七斗三升四合 板橋村

一高千石百九拾三石六斗七升五合 栗田村

一高千石百八拾三石六斗五升 南成田村



一高百七拾六石計六升

七草束村

一高百六拾石計六升六合

関本村

一高百七拾六石三斗三升

早稻川村

一高百拾石三斗六升六合

堀田村

一高百拾八石七斗六升六合

小檜山村

一高百三拾石計六升六合

岩井沢村

一高百八拾七石三斗六升六合

山根村

一高百六拾六石三斗六升六合

古道村



一高千石拾五石斗并畠多 新田作村

一高千石拾石并九合

船引村

上宮津志村  
古者葛尾村三村  
横道村

一高千石拾七石斗并畠多

上宮津志村

古者南宮津志村  
中山村

一高千石拾石斗并畠

南宮津志村

一高千石拾九石斗并畠多

西向村

一高千石拾石斗并畠多

久保村

一高千石拾六石斗并畠

麻山村

一高千石拾石斗并畠多

今泉村



一高六首石七斗七升六合

津嶋村

一高六首石六斗三升九合多

稷田村

一高六首石拾石三斗七升九合

大倉村

一高八首石拾石三斗六升多

新館村

一高九首石拾石八升多合

石森村

一高十首石九斗六升六合

北津志村

一高六首石拾石七升四合多

門麻村

一高十首石七斗七升三合

石沢村



一高千七百八拾石斗并石合 北麻股村

一高千三百五拾石斗并石合 寶沢村

一高千二百七拾石斗并石合 長外路村

一高千九拾石斗并石合 青石村

一高千七百七拾石斗并石合 鬼生田村

一高千二百七拾石斗并石合 右者三條田村 三城田村

一高六百七拾石斗并石合 守山村

一高千零九石斗并石合 岩作村



一高六百拾五石七斗三升四合三勺 大供村

一高九百九石八斗七升七合 全沢村

一高六百拾五石五斗三升六合三勺 小川村

一高三百拾五石五斗三升六合三勺 代本村

一高四百拾五石七斗八合三勺 大平村

一高四百拾五石六斗六合三勺 蒲倉村

一高四百拾五石六斗三升六合三勺 荒井村

一高四百拾五石三斗六合三勺 白岩村



一高千七百拾六石斗六合三勺三厘 藤本村

古者  
根小倉村 山田村 野村

一高千七百拾六石斗六合三勺三厘 本 村

一高千七百拾六石斗六合三勺三厘 北小泉村

一高千七百拾六石斗六合三勺三厘 南小泉村

古者  
阿久津村 野村  
下白岩村

一高千七百拾六石斗六合三勺三厘 阿久津村

一高千七百拾六石斗六合三勺三厘 安原村

一高千七百拾六石斗六合三勺三厘 横川村

一高千七百拾六石斗六合三勺三厘 下以合村



一高七百六拾石六斗三升三合五勺 上河合村

一高七百三拾石八斗九升五合 大善寺村

古者合屋村

一高千六百拾石六斗六升六勺 合屋村

一高千六百七拾石八斗三升三合五勺 本賊田村

一高千七百拾石六斗六升三合五勺 沖代田村

一高千六百六拾石六斗三升三合五勺 正直村

一高千六百石四斗七升九合三勺 山中村

一高千六百拾石六斗七升三合五勺



田村郡 百三拾八箇村

安達郡

一高六百八拾三石九斗六升五合 吾倉村

一高六百廿七石九斗三升三合 赤沢村

一高八百九拾九石三升九合零 沼袋村



一高十七百九拾六石五斗七合二分 下川崎村

一高十九百一拾八石六斗九合二分 上川崎村

一高六百七拾三石三斗九升六合二分 小沢村

一高八百七拾石六斗六合二分 沢川村

一高二千六百七拾石六斗九升六合二分 油井村

一高六百九拾三石三斗九升六合二分 臨沢村

一高千九百九拾石九斗九合二分 上成田村

一高千三百六拾石六斗六合二分 下成田村



一高百拾六石斗并合夕男 根崎町

一高百拾六石斗并合夕男 竹田町

一高百拾六石斗并合夕男 鹿谷町

一高百拾六石斗并合 本町

一高百拾六石斗并合 松尾町

一高百拾六石斗并合夕男 兼官町

一高百拾六石斗并合 高越村

一高百拾六石斗并合 縮野村



一高平百拾六石斗五升八合少半 北松田村

一高平百拾六石九升八合半 南松田村

古者本宮所

一高平百拾六石斗五升六合 本宮宿

古者 永田村  
深塘小倉 井村

一高平百拾六石斗五升八合少半 永田村

一高平百拾六石斗五升七合 原瀬村

一高平百拾六石斗九升 箕輪村

一高平百拾八石斗八合少半 相山村

一高平百拾六石斗五升八合 上右江村



一高八百九拾七石九斗六升三合

右江新田

一高千石百石拾七石七斗六升六合

下右江村

一高千石百石拾七石七斗六升六合

玉井村

一高千石百石拾七石七斗六升六合

青田村

右者 荒井村 青田村

一高千石百石拾七石七斗六升六合

荒井村

一高千石百石拾七石七斗六升

関下村

一高千石百石拾七石七斗六升三合

苗代田村

一高千石百石拾七石七斗六升三合

水瀬石村



一高八百九拾五石九升六合六勺 青木集村

一高八百八拾三石七斗六升 横川村

一高八百九拾五石九合三勺九分 高玉村

一高八百拾七石七斗五升 石造村

一高八百拾五石六斗八升 中山村

一高八百七拾五石三斗六升六勺 大平村

一高八百七拾石四斗三升六勺 平石村

一高八百七拾三石六斗八升 西原井村



一高千石百拾石七斗八合三勺 珍石村

一高千石百拾石七斗七合 西膳田村

一高千石百拾石七斗九升式合 小濱成田村

一高千石拾石六斗二升 官守村

古者小濱新田村

一高千石百拾石三斗四升七合 新田村

一高千石百拾石九斗五升五勺 長折村

一高千石百拾石七斗九升三勺 下右田村

一高千石百拾石六斗八升 上右田村



一高六拾石六斗六升 外本幡村

一高六拾石六斗六升 田本幡村

一高八拾石六斗六升 針道村

一高六拾石六斗六升 小森村

一高六拾石六斗六升 戸沢村

一高六拾石六斗六升 山本屋村

吉着山小幡村

一高六拾石六斗六升 百田本村

吉着 養原村 田沢村 針道村

一高六拾石六斗六升 養原村



一高千五百拾九石并四合六勺

東新屋村

一高千五百七拾九石并三斗

西新屋村

一高千五百八拾九石并三斗

松沢村

一高千五百九拾七石并三斗

初森村

一高七百拾九石并三斗

松沢村

一高千五百九拾二石并三斗三合

稲沢村

一高千五百九拾七石并七合

白岩村

一高千五百九拾九石并九斗

長屋村



一高千七百九拾六石六斗五升

和田村

一高七百九拾六石六斗五升

高木村

一高千三百九拾六石六斗五升

糠沢村

一高千九百九拾六石六斗五升

安達郡 七拾箇村



安積郡

一高平百三拾六石八斗六升

高倉村

一高平百三拾石九斗六升七合

日和田村

一高平百六拾七石六斗八合

福原村

一高平百九拾六石六斗六升

久保田村

古者郡山村

一高平百六拾九石六斗八合

郡山宿

一高平百三拾六石四斗七升多

小原田村

一高平百九拾石六斗三合多 日出山村



一高千拾石式斗六升

笹川村

一高百斗拾石

笹原村

一高二百八拾七石五升

横塚村

一高二百九拾石五斗五升

梅沢村

一高七百斗拾石六斗六升五合

八町岡村

一高六百五拾九石九斗五升

早稲原村

一高六百五拾七石式斗三升

八山田村

一高千八百七拾石七斗六升五斗

富田村



一高二百六拾七石五斗八合

前田沢村

一高千石四拾石五斗八合

堀之内村

一高六百六拾九石八斗五合

下伊豆郡村

一高七百六拾三石八斗八合

上伊豆郡村

一高二百九拾九石六斗五合

長橋村

一高百石拾石五斗九合

夏出村

一高千六百六拾七石五斗九合

安子湯村

一高千六百六拾九石五斗七合

河内村

古者河内村計年  
野田新田



一高平百拾石三斗九升三合多 斤平村

古者多田野村

一高平百拾石三斗九升三合 只野村

一高平百拾石七斗六升七合六分多 大槻村

一高平百拾石八斗三升三合 山口村

一高平百拾石五斗七升三合 大谷村

一高平百拾石六斗 八幡村

一高平百拾石三斗六升七合多 高尾村

一高平百拾石六斗九升八合 下守屋村



一高六百八拾八石五斗

瑞山村

一高六百拾六石八斗五升

駒屋村

一高六百拾七石六斗六合

川田村

一高六百拾四石九斗九升六合

成田村

一高六百拾三石六斗九合四分

荒井村

一高六百拾二石七斗三合四分

安佐野村

一高六百拾石七斗五升

船津村

一高六百拾石六斗

館村



一高千七百拾石六斗五升

横沢村

一高千七百拾石六斗七升六合

濱路村

一高千七百拾石六斗五升六合

赤津村

一高千七百拾石六斗三升五合

濱坪村

一高千七百拾石六斗三升八合

福良村

一高千七百拾石六斗四合

馬入新田村

一高千七百拾石六斗三升

三代村

一高千七百拾石七斗五合

中地村



小高家方里千七百石計界七合多



安積郡 五拾七箇村

高台里拾三方里千七百石計界八合多

村數 六百拾七箇村



