

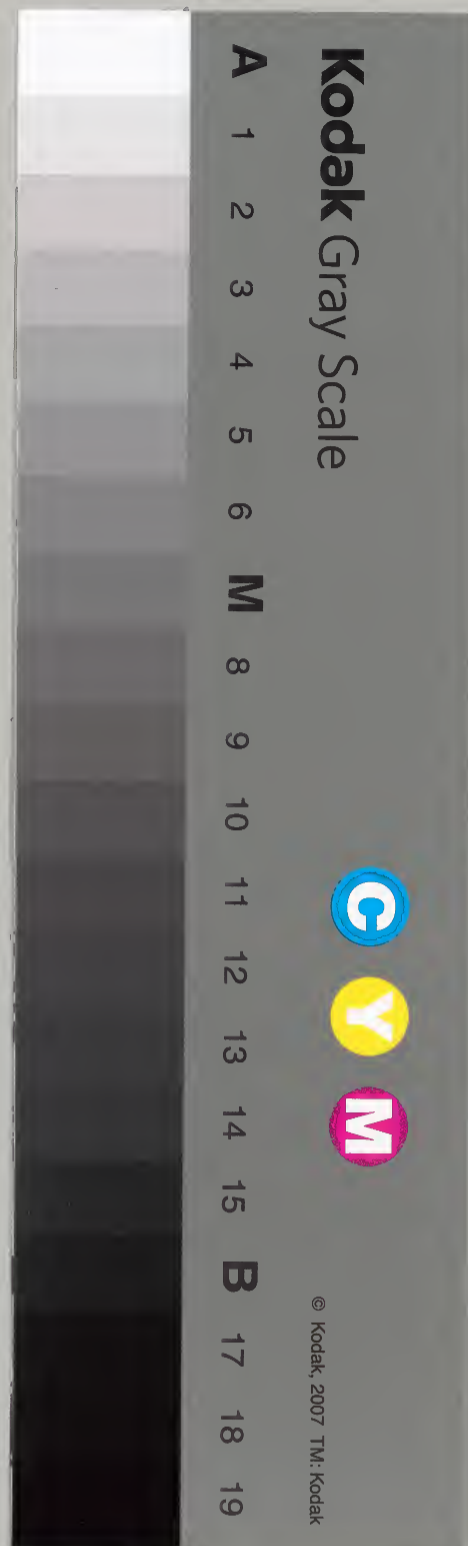
陸奥國郷帳

四

三十一

庫	文	閣	内	
七	三			和
函	〇			書
一	八			
七	五			
架	冊	號	類	

内閣文庫	
番號	和 3037
冊數	85 (31)
函號	176 281



糊などで貼り付けられている部分がめくれない箇所があります。



陸奥國

信史郡

和三三七號

一高田百九石六斗六升四合

郷野園村

一高田百八拾石三斗七升七合

島谷野村

一高二百七拾石七斗三升八合

小倉寺村

一高二百六拾石六斗八合

黒岩村

一高二百五拾石九斗三升九合

大藏寺村

一高二百拾石九斗三升五合

伏洋村

一高二百四拾石四斗七升九合

田沢村

一高二百三拾石八斗三升六合

清水町村

一高二百一拾石七斗八升六合

石名坂村

一高百十七百拾石九斗九合

浅川村

一高千石百九拾石七斗六升七合

浅川新町村

一高千石百九拾石七斗七升七合

金沢村

一高千石百九拾石六斗三升三合

飯島村

一高千石百九拾石六斗七升

天明根村

一高千石百九拾石六斗三升

八丁目村

一高千石百九拾石六斗七合

下水原村

一高千石百九拾石六斗九合

上水原村

一高千石百九拾石六斗七合

関谷村

一高千二百石三石七斗九升九合 平沢村

一高千二百石八斗九升五合 永井川村

吉者荒田野村

一高四百三石六斗九升六合 新田野村

一高千四百七拾七石八斗四升 小倉村

一高九百三拾三石六斗 山田村

一高百八拾三石六斗九升四合 内町村

一高千六拾三石七斗七升四合 前田村

一高千八百六拾三石六斗三合 小嶋田村

一高六百三拾二石八斗七升三合 大森村

一高千八拾二石三斗三合 下馬渡村

一高千六百拾三石三斗六升七合 上馬渡村

一高百六拾四石三斗六升六合 上馬渡新田村

一高千三百三石七斗五升四合 荒井村

一高七百九拾七石七斗三升七合 大平寺村

一高九百七拾六石三斗五升四合 方本田村

一高六百四拾石六斗六升六合 八本田村

一高六拾石六斗九升四合 吉田村

一高八拾石七斗七升 下石倉村

一高九拾石六斗八合 成田村

一高六拾石六斗三合 赤川村

一高六拾石七斗四合 仁井田村

一高六拾石六斗三合 下村

一高六拾石八斗六合 橋本村

一高八拾石八斗八合 二子塚村

一高八百七拾石三斗三升九合 土永村

一高九百三拾石三斗三合 庄野村

一高八百七石三斗六升六合 佐原村

一高千九百九拾石八斗九升九合 上石倉村

一高千九百石六斗八升四合 土湯村

一高千四百石六斗九升六合 中野寺村

一高千九拾石七斗三升四合 八湯田村

一高千百拾石三斗三升三合 泉村

一高千四百九拾石四斗八升四合

南沢俣村

一高千八百九拾石三斗三升七合

毎木野村

一高千八百九拾石六斗三升

上野寺村

一高千八百九拾石三斗三升四合

庭坂村

一高千八百九拾石八升

李平村

一高千九百九拾石九斗五升四合

腰濱村

一高千九百九拾石八斗八升四合

長部村

一高千五百九拾石三斗八升八合

山口村

一高百六拾二石九斗三升六合

長本村

一高百七拾石六斗六合

中鴻村

一高百八拾石八斗六合

瀬上村

一高百九拾七石三斗五升

宮代村

一高百八拾六石五升八合

福鴻村

一高百七拾六石三斗六合

曾根田村

一高百九拾二石三斗六合

森台村

一高百八拾七石三斗六合

小山荒井村

一高七百拾壹石三斗界并壹合

西十邊村

一高九百八拾七石六斗

津山村

一高八百三拾八石六斗壹升八合

北沢俣村

一高千六百零拾八石三斗八升五合

南矢野園村

一高七百六拾二石九升壹合

九子村

一高九百壹石七斗五升九合

本岡村

一高千九百八拾壹石六斗界并

鎌田村

一高千三拾貳石壹斗八升八合

小矢野園村

一高六首石三斗式升七合

沖中野村

一高六首石三斗式升三合

高梨子村

一高七首石拾三石斗九升七合

平田村

一高六首石八石六斗九升五合

飯塚村

一高六首石拾石四升三合

下飯坂村

一高六首石拾石九斗六升五合

上飯坂村

一高六首石拾石式斗式升七合

佐場野村

一高六首石拾石式斗

井野田村

一高千六百六拾九石五斗九升四合 入江野村

一高八百三拾六石七斗五合 町大笹生村

一高千七百三拾石四合 下大笹生村

一高七百五拾石九斗八升三合 大笹地村

一高千九百三拾石三斗八升三合 渡利村

一高千九百三拾石七斗九升七合 上大笹生村

一高六百六拾石七斗三合 中野村

一高八百九十三百六拾八石五斗九升三合九斗

信史郡 八拾九箇村

伊達郡

一高千穂百拾石三斗六升七合 長倉村

一高千穂百拾石五升七合 板谷村

一高千穂百拾石三斗五升七合 塩野村

一高六百三拾貳石七斗三升七合 増田村

一高六百三拾六石八斗五升壹合 牛沢村

一高六百三拾七石六斗五升四合 松原村

一高六百三拾壹石三斗九升九合 成田村

一高六百三拾貳石八斗九升九合 平沢村

一高六百三拾貳石壹斗九升壹合 河内村

一高六百三拾三石八斗五升 伏黒村

一高六百三拾八石四斗壹升四合 箱崎村

一高二百拾式石四斗八升九合

市柳村

一高百十六百七拾壹石六斗八升九合

掛田村

一高九百五拾九石式斗壹升九合

山戸田村

一高百八拾六石三斗式升壹合

牛坂村

一高四百三拾石六斗九合

瀬成田村

一高七百四石九斗八升三合

泉原村

一高百二十七拾九石七斗壹升式合

大石村

一高百六十八百四拾四石三斗式升九合

石田村

一高六十四拾五石四斗九升八合

素折村

一高七百三拾石三斗七升三合

下郡村

一高千六百三拾九石九斗昇

上郡村

一高千六百六石七斗三合

伊達崎村

一高五百拾九石三斗

中瀬村

一高五百七拾石四升八合

向川系村

一高千六百七拾六石四斗三升九合

谷地村

一高六百六拾三石九升七合

塚野園村

一高千四百廿拾七石四斗并八合 德江村

一高千八百廿拾三石七斗六升貳合 藤田村

一高千五百廿拾石七斗九升八合 森山村

一高九百四拾七石六斗壹升六合 西大枝村

一高六百九拾三石八斗八升七合 西大窪村

一高八百三石六斗四合 東大窪村

一高千九百九拾九石六斗九升貳合 東大枝村

一高千三百三拾貳石九斗三升貳合 西大枝村

一高四首拾七石斗式并五合 光明寺村

一高六首拾石九斗六升八合 貝田村

一高十六拾石四斗昇八合 石母田村

一高八首八石七斗三升九合 山崎村

一高四首拾六石七斗八升三合 田谷村

一高四首八拾九石七斗五合 鳥取村

一高七首拾九石六斗六升五合 小坂村

一高八首三拾石七升六合 泉田村

一高千四百三石七斗六升

北半田村

一高千三百三拾九石八斗七合

南半田村

一高七百九拾七石四斗五升七合

万壽寺村

一高七百五拾五石六斗七升六合

岡村

一高六百五拾八石九斗三升六合

田箇村

一高千八百四拾三石九斗六升七合

湯野村

一高六百拾貳石貳斗貳升四合

北原村

一高八百拾八石五斗三升八合

後庭村

一高八百六拾九石三斗九升八合 小幡村

一高千五百九拾五石七斗六升三合 大波村

一高千三百九拾三石六斗九合 上小國村

一高千五百拾九石八斗四升九合五勺 下小國村

一高千三百九拾石六斗九合 津代田村

一高千五百九拾四石五斗七升三合 布川村

一高千五百九拾八石七斗六升八合 中糠田村

一高千四百七石六斗八升 上糠田村

一高六百五石六斗五合

中子渡村

一高六百七拾九石七斗九升零

上子渡村

一高千六百七拾五石八斗五升零

小嶋村

一高千六百七拾五石九斗九升零

飯坂村

一高八百六拾六石四斗五合

左郷窪村

一高六百拾五石七斗五升

町小窪村

一高六百五石七斗五合

新田窪村

一高六百六拾五石四斗五合

大網本村

一高千二百五拾七石式計九升

西平沢村

一高千二百拾六石三升四合

東平沢村

一高七百五拾七石三升九合

鶴田村

一高九百三拾九石六升九合

小神村

一高千二百三拾四石八升三合 羽田村

一高九百三拾四石六升三合 松沢村

一高千八百八拾八石七升七合 大久保村

一高千九百三拾九石六升九合 飯野村

一高六拾七石七斗七合

五子山村

一高十四石九拾八石六斗九合多

青木村

一高十石七拾石四斗九升六合多

秋山村

一高六石七斗九拾石七斗八升六合

下保系村

一高六石拾七石七斗八合

中村

一高三石七拾三石六斗四合

大塚村

一高十八石九拾石六斗三合

上保系村

一高百九拾八石六斗七升八合

高子村

一高二百九拾石九升五合

大島村

一高四百九拾石四斗八升三合

高成田村

一高七百八拾石五斗七升六合

所沢村

一高千四百九拾石七斗九合

相田村

一高三百三拾石八升六合

大立田村

一高千六百九拾石三斗三升五合

富沢村

一高千二百九拾石四斗七升五合

泉沢村

一高千三百九拾石八斗七升

梁川村

一高千石百石計七升

塚原村

一高千石百石計六升

大門村

一高千石百石計六升

新田村

一高千石百石計六升

柳田村

一高千石百石計七升

仁井田村

一高千石百石計七升

細谷村

一高千石百石計八升

白根村

一高千石百石計六升

松生村

一高九百九拾貳石七斗昇五合 山形生村

一高千石石六斗七升九合 八幡村

一高九百拾石九斗七升九合 栗野村

一高七百八石六斗貳升七合 山野川村

一高千三百零拾貳石七斗貳升七合 金原田村

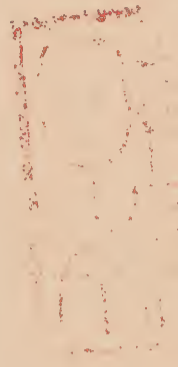
一高千六百九石六升八合 岡波村

一高三百零拾八石九斗六升貳合 飯田村

一高千石石八斗六升 二袋村

一高計百九拾石七斗六升七合 古者市柳村 古市柳村

小高計百九拾石七斗六升七合



伊達郡 百八箇村

高台計拾万二千八百計拾石八斗界四合

村數 百九拾七箇村



