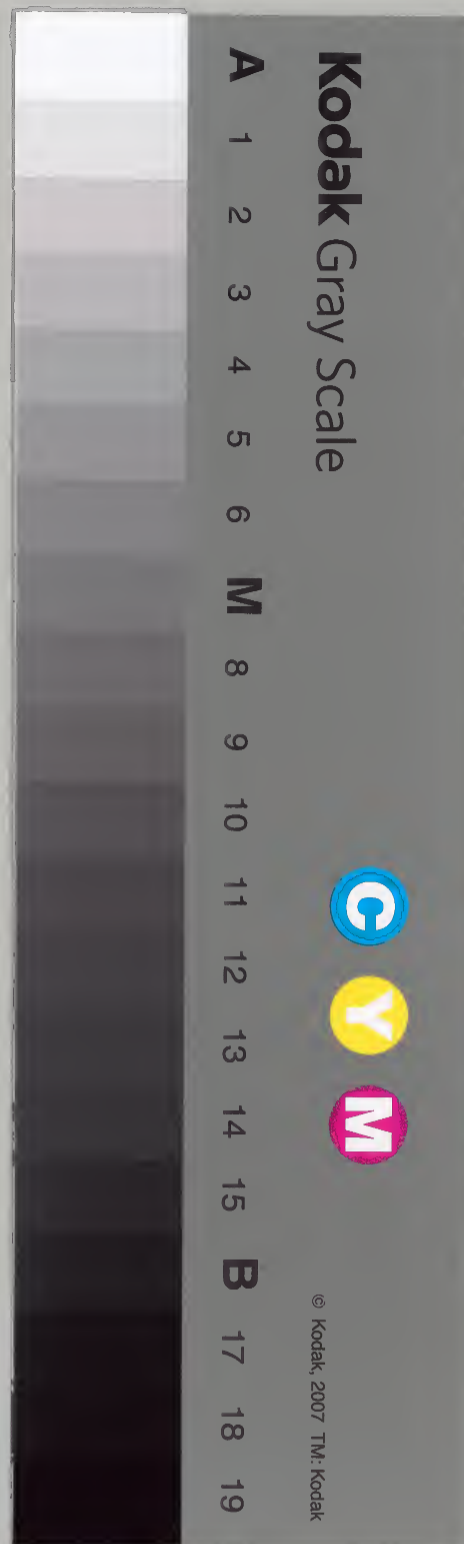


出羽國郷帳一

庫	文	閣	内
七二函	一七架	三八五冊	三〇三七號
			和書類

内閣文庫			
番號	和	3037	
冊數	85 (35)		
函號	176	281	

三十五



糊などで貼り付けられている部分がめくれない箇所があります。

出羽國

置賜郡



一 高武音 檜武音 并 公室 高島村

古者 金谷村

一 高武音 石武音 并 公室 金谷村

和三三七號

一高百拾七石九斗五升四合 本和村

一高百拾七石五斗九升七合 竹井村

一高百九拾石六斗五升五合 河井村

一高百拾石六斗五升五合 新田村

一高七百石拾九石七斗五升五合 淺川村

一高千石百石拾石六斗五升五合 長子村

一高千石百石拾石六斗五升五合 佐澤村

一高百石六斗五升五合 馬頭村

一高千二百拾石九斗七升四分五厘 露友村

一高千二百拾石八斗七升四分五厘 入生田村

一高千二百拾石七斗七升四分五厘 鹿岡村

一高千二百拾石六斗七升四分五厘 塩本村

一高千二百拾石七斗七升八分 泉岡村

一高千二百拾石六斗七升八分 舟橋村

一高千二百拾石五斗七升八分 中里村

一高千二百拾石四斗七升八分 柏木村

一高武平百拾三石武井並石多 一本柳村

一高武平九拾五石武井並石多 深沼村

一高武平七拾八石武井並石多 竹森村

一高武平拾六石武井並石多 時澤村

一高武平拾七石武井並石多 根岸村

一高武平拾七石武井並石多 三系貝村

一高武平七拾八石武井並石多 相森村

一高武平拾九石武井並石多 北和岡村

一高平首宿三石武斗并谷三武斗 上和田村

一高平首拾三石武斗并谷三武斗 中和田村

一高平武斗拾三石武斗并谷三武斗 下和田村

一高平首三石武斗九并谷 高安村

一高平首拾三石武斗九并谷三武斗 全原村

一高平九石七合六武斗 小郡山村

一高平百三拾三石武斗三谷 安津村

古者新山村

一高平武斗百拾三石武斗并谷三武斗 二并宿村

一高千武百武拾三石武計四合

遠山村

一高千武拾八石武計四升七合

古志野村

一高千九百六拾武石七斗升零

逆野村

一高武千五石九升

李山村

一高千四百九拾七石武計九升零

山上村

一高武百四石武計零升零

危地村

一高千武百八拾零石武計零升

福田村

一高武百零拾石武計零升零

外内村

一高千二百拾六石七斗四升貳合

苑澤村

一高千三百零拾六石九斗柒升七合

中田村

一高八百零拾三石三升七合

宮井村

一高千六百九拾貳石零斗柒升壹合

隨野村

一高九百貳拾八石九斗壹升壹合

小瀬村

一高貳千七百六拾九石零斗柒升壹合

窪田村

一高千四百七拾九石七斗九升壹合

赤野目村

一高千八百八拾貳石四斗貳升

糠野目村

一高六百拾七石武斗并谷

東江堤村

一高六百二拾武斗并谷

小甚塚村

一高三百貳拾武斗并谷

蛇口村

一高七百七拾八石武斗并谷

下平柳村

一高七百六拾六石武斗并谷

上平柳村

一高六百拾石武斗并谷

洲鴻村

一高千九百貳拾石武斗并谷

尾長鴻村

一高貳千六百拾石武斗并谷

堀合村

一高七百貳拾貳石七升三合

荻村

一高貳千六百拾石零斗三升九合

時田村

一高六百貳拾七石六升五合

長檜村

一高七百拾石零斗貳升八合

桐原村

一高四百九拾石四升九合

夷村

一高四百九拾石零斗貳升貳合

西江俣村

一高千三百九拾石零斗七升六合

友泉村

一高千百貳拾八石七斗零升七合

小山岡村

一高八百貳拾壹石貳斗肆升七合 一溪村

一高千百六拾九石九斗肆升八合 卜小管村

一高千六百拾三石六斗貳升 卜小管村

一高千三拾八石七斗肆升九合 成鴻村

一高四百六拾貳石六斗七升 成源村

一高四百六拾壹石六斗貳升七合 鑑山村

一高貳百拾壹石六斗肆升八合 赤芝村

一高千七百七拾壹石六斗七升七合 築澤村

一高六百八拾七石二斗五升六合 小野川村

一高六百拾貳石九斗三升九合 立石村

一高六百三拾七石九斗九合 関村

一高六百拾七石二斗四升七合 細本村

一高六百九拾七石二斗三升六合 入田澤村

一高六百貳拾石二斗四升六合 上原村

一高六百拾石九斗六升六合 口田澤村

一高六百拾石二斗四升六合 大舟村

一高武千九拾石三斗六升

奥田村

一高武千七百石三斗四升六合

玉庭村

一高千八拾石六升七合

朴澤村

一高千六百七拾石武斗七升六合

手子村

一高千六百拾石武斗五升七合

松原村

一高千六百拾石武斗五升六合

春田村

一高千六百拾石三斗七合

高皇冠村

一高武千四百石三升七合

高山村

一高百拾石武才非九合

黑川村

一高二千六百九拾石九才六合

上小松村

一高武千六百拾石三才九非合

中小松村

一高千武百石七才七非八合

小白川村

一高千六百七石六才八非七合

下小松村

一高武千武拾石武才三非七合

湍川村

一高千六百九石三才三非

椿村

一高武千六百拾石武才三非七合

黑澤村

一高武千百武拾九石六斗

萩生村

一高千六百武拾七石六斗

中村

一高三千百三拾八石六斗五合

九野本村

一高千六百八拾九石三斗七合

時庭村

一高七百六拾七石六斗六合

泉村

一高千百拾石七斗七合

横越村

一高千六百拾三石六斗六合

山口村

一高六百六拾七石六斗六合

濱立村

一高武平百六拾七石武井谷 梨江村

一高千九百三拾武石武井九井谷 奇九村

一高四百六拾武石武井九谷 河井村

一高千百六石武井谷 今泉村

一高千百九拾石武井谷 草岡村

一高千百三拾石武井谷 勅進代村

一高千百八拾武石武井谷 寺泉村

一高八百九拾石武井谷 河原村

一高千三百貳拾壹石肆斗肆升 平山村

一高九百五拾壹石肆斗肆升 白兔村

一高千七百拾壹石肆斗肆升 高玉村

一高九百六拾壹石肆斗肆升 田尻村

一高千貳百六拾壹石肆斗肆升 官村

一高千四百拾七石肆斗肆升 小出村

一高貳千三拾壹石肆斗肆升 成田村

一高千七百六拾九石肆斗肆升 牟川村

一高武千二百六拾七石武斗井谷 伊佐澤村

一高九百六拾石武斗井七谷 馬場村

一高武千武百九拾石武斗井 畔友村

一高千百六拾武石武斗井 十王村

一高千百三拾武石武斗井谷 鮎貝村

一高七百六拾石武斗井谷 石那田村

一高四百六拾石武斗井谷 廣野村

一高六百九拾石武斗井谷 中山村

一高武百三拾三石五斗并七合

大瀬村

一高千六拾五石四斗六合

萩野村

一高百七石六斗武并武合

佐野原村

一高百七拾石八斗并七合

下山村

一高百三拾三石九斗七升零

瀧野村

一高百九拾九石七斗六升零

高岡村

一高百六拾七石九斗五升

深山村

一高三百武拾石三斗七合

黒鴨村

一高百七拾七石五斗七升七合 朽庭村

一高百九拾六石五斗八合 高蒲村

一高百八拾七石五斗九合 箕留村

一高百七拾八石五斗 大塚村

一高百六拾六石四斗六升 上原地村

一高百五拾八石七斗 上原村

一高百三拾九石五斗八合 小坂村

一高百六拾三石五斗八合 市野村

一高武百拾九石七斗四升

沼澤村

一高八拾石三斗三升四合

細木箱村

一高四拾石七升五合

大石澤村

一高百拾八石五斗八合

河原角村

一高武百武拾石五斗四合

新保村

一高八拾石三斗三升五合

高遠路村

一高六拾七石六斗七升

河内戸村

一高百九拾九石三斗三升五合

小尾村

一高晉八拾石四斗五升九合 叶水村

一高百七拾石六斗四升五合 避谷村

一高武百拾石五斗三升五合 牧馬村

一高百武拾石四斗六升 廣河原村

一高百六拾石八斗五升六合 宇津澤村

一高百七拾石六斗三升四合 白川村

一高百六拾石七斗八升 西瀧村

一高武百六拾石四斗五升六合 東瀧村

一高百九拾零石九斗二升七合 岩倉村

一高武百零石九斗六升四合 須江村

一高百武拾零石六斗三升 下在池村

一高百零石武斗八合 白子澤村

一高武百武石七斗六升零 越中里村

一高百拾零石九斗七升八合 湯花村

一高百拾零石六斗九升八合 田澤頭村

一高百拾零石九斗八升零 石瀧村

一高七拾石六斗七升

大官村

一高二拾石五斗八升七合

細代瀬村

一高貳百貳拾七石三斗貳升四合

若山村

一高五石九斗四升三合

越戸村

一高二百拾石四斗六升九合

小渡村

一高貳拾石四斗六升七合

荒澤村

一高貳拾三石貳斗六升七合

朽倉村

一高貳拾石九斗九升六合

中嶋村

一高拾石三斗九升

燒山村

一高拾九石三斗七升

植野澤村

一高百石拾貳石四升九合

北村

一高百三石九斗四升七合

西村

一高貳百拾四石三斗七升九合

計生村

一高拾石七斗三升三合

貝少村

一高貳拾九石三斗四升七合

右鞆沢村

一高貳拾石九斗七升五合

鷺村

一高貳拾石三斗貳升七合

市野澤村

一高百貳拾石九斗七升六合

小園部村

一高百貳拾石五斗八升六合

小俣村

一高貳拾石七斗七升七合

松濟村

一高百八拾石六斗四合

伊佐領村

一高拾石三斗貳升貳合

芹出村

一高百三拾石四斗六升八合

朝篠村

一高八拾石六斗六升六合

今市村

一高三百貳拾八石貳斗貳升貳合

石味澤村

一高貳百三石七斗九升貳合

古田村

一高三拾三石八斗八升貳合

全目村

一高六拾九石六斗四升

足味中里村

一高拾貳石六斗七升

滝倉村

一高拾石六斗貳升貳合

菅沼村

一高三拾九石八斗八升貳合

檜口村

一高六拾石六斗七升

足野村

一高武百八拾石五斗五合

増岡村

一高百三拾三石四斗三合

玉川村

一高百九拾九石七斗六升

小玉川村

一高百拾五石二斗六升五合

玉川里村

一高百拾八石五斗

片貝村

一高百拾五石九斗七升三合

百子澤村

一高百拾貳石六升五合

小倉村

一高百八拾九石五斗四升

種澤村

一高百八拾七石三斗五升七分

松澤村

一高百六拾石六斗七分七分

尻石村

一高百六拾九石三斗九升六分

黒澤村

一高百七拾三石三斗四升七分

大瀧村

一高百八拾石三斗五升七分

町原村

一高百八拾石三斗六升七分

舟渡村

一高百八拾石六斗七分七分

岩井澤村

一高百八拾石九斗九升

折戸村

一高百六拾石七升五合

長澤村

一高百拾石五斗貳升四合

小園町内

一高百拾貳石三斗五升

梓山村

一高百三拾石三斗九升六合

素山村

一高貳百貳拾石九斗四升

雲本村

一高千九百六拾石六斗三升

福澤村

一高百七拾石七升九合

夏苅村

一高三百七拾石三斗九升四合

河沼村

一高武千百貳拾貳石七斗肆升 官内村

一高台三百拾九石七斗肆升八合 蒲島村

一高百拾石九斗七升六合 坂井村

一高三百拾八石貳斗貳升貳合 中自村

古者若按小倉村

一高貳百貳拾七石三斗三升六合 若按郷倉村

一高百拾石貳斗五升六合 郡山村

一高百拾七石七斗三升六合 鴻貫村

一高百拾九石六斗肆升貳合 西落合村

一高百三拾石并九合

高梨村

一高百三拾石并

溪山村

一高百九拾石并八合

相塚村

一高百九拾石并六合

二色根村

一高百七拾八石九斗

萩村

一高百三拾七石七斗七升四合

赤湯村

一高百七拾石并八升五合

長瀨村

一高百三拾石并三升六合

羽付村

一高武百三拾武石牙三并七合 中溪合村

一高三百武拾武石牙三并六合 秋生園村

一高武百七拾石牙三并八合 小岩澤村

一高百八拾武石牙三并七合 三間通村

一高千六百石牙三并六合 河樋村

一高百三拾石牙三并八合 長岡村

一高八百石牙三并八合 池黒村

一高百六拾石牙三并九合 小瀧村

一高七百九石六斗五升九合

令山村

一高千六百七拾石五斗七合

中山村

一高百拾七石四斗三升四合

園根村

一高百貳拾石貳斗四升貳合

鴉田村

一高百貳拾石貳斗肆合

俎柳村

一高百貳拾石貳斗肆合

津之濱村

一高貳百拾石六斗肆合

大橋村

一高貳百拾石八斗肆合

法師柳村

一高百六拾七石

石岡村

一高武百拾七石

官濟村

小高武拾七石



置賜郡武百六拾箇村

