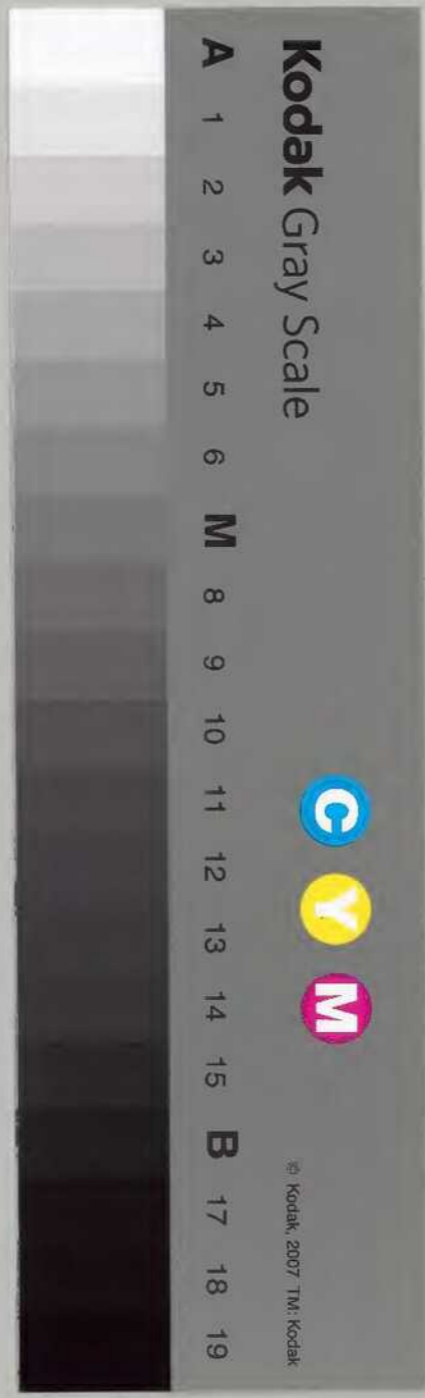


出羽國郷帳 二

| | | | |
|-----|----|---|-----|
| 庫 | 文 | 閣 | 内 |
| 三〇三 | 八五 | 七 | 和書類 |
| 函 | 架 | | |
| 一七 | | | |

| | |
|------|-----------|
| 内閣文庫 | |
| 番號 | 和 3037 |
| 冊數 | 85 (36) |
| 函號 | 176 281 |

三十六



糊などで貼り付けられている部分がめくれない箇所があります。



出羽國

村山郡

一高武千貳拾九石貳升九合上之山町

一高武百七拾三石貳升六合長清米村

和三〇三七號

一高武百武石老斗三非口谷 河原期村

一高千武拾口石老斗非老谷 高松村

一高百七拾口石老斗非武谷 石曾根村

一高百三拾口石老斗七非口谷 川口村

一高百七拾口石老斗非老谷 友五村

一高三百七拾口石老斗六非老谷 阿波陀村

一高七百九拾口石老斗九非老谷 小穴村

一高百武拾口石老斗非老谷 细谷村

一高百八拾石武井谷 下園根村

一高百三拾石七井谷 中園根村

一高百貳拾石三井谷 上園根村

一高百拾石井谷 皆澤村

一高百貳拾石武井谷 楢下村

一高百七拾石武井谷 葛蒲村

一高百貳拾石武井谷 大門村

一高百三拾石武井谷 大之保村

一高百六拾七石七斗五升六合 小篠村

一高貳百六拾石七斗 須田村

一高貳百六拾石七斗五升六合 原口村

一高七百拾貳石三斗五升六合 牧野村

一高百貳拾三石三斗五升六合 金澤村

一高百拾七石三斗五升六合 官服村

一高百八石三斗五升六合 中生居村

一高百六石七斗五升六合 中生居村

一高六百七拾石六斗七升八合 上生居村

一高六百七拾石六斗二升二合 永野村

一高六百七拾石六斗一升七合 高野村

一高六百七拾石六斗六升七合 仙石村

一高六百七拾石六斗六升六合 小泉村

一高六百七拾石六斗六升四合 合谷村

一高六百七拾石六斗二升六合 権現堂村

一高六百七拾石六斗七升七合 小倉村

一高武千百貳拾石武井定谷多 弘町村

一高武千七百石武井武谷多 中野村

一高千三百拾石武井武谷 内春村

一高七百拾石武井武谷 箱洗村

一高六百七十石武井武谷少 右野宿村

箱洗村枝郷

一高武千九百拾石武井武谷少 志戸田村

一高武千百拾石武井武谷多 榎澤村

古者上榎澤村武谷村
下榎澤村

一高武千貳百拾石武井武谷多 阪塚村

一高千貳百九拾石九升貳合多 沼本村

一高六百三石貳斗七升七合多 前明石村

一高七百九拾石六斗八合多 台原村

一高千壹百七拾石貳斗九合多 南鑑村

一高壹百六拾石貳斗六合多 中本村

一高六百貳拾石貳斗貳合九多 下橋田村

一高千貳百六拾石貳合多 青田村

一高六百九拾石六斗七合多 飯田村

一高武千石拾石九升八合夕 成澤村

一高千石拾石九升六合夕 半郷村

一高六百貳拾石拾九升九合夕 全谷村

一高千拾石九升八合九夕 上野村

喜山湯村武村

一高武百石八升貳升七夕 高湯村

一高百三拾七石八升九升 神尾村

一高百貳拾石七升六升夕 山田村

一高七百拾石七升三升六合夕 中橋村

一高百廿拾六石口井公合武多 上橋田村

一高百拾八石口井公合 小立村

一高百七拾九石口井公合多 岩波村

一高百貳拾七石口井公合多 古坂村

一高百六拾七石口井公合 草谷倉村

古坂村校郷

一高百貳拾六石口井公合 八森村

一高百三拾九石口井公合多 平清氷村

一高百貳拾七石口井公合多 前田村

一高平石村武合寺
妙見寺村

一高平石村武合寺
釋迦堂村

古者下寶澤村武合村
上寶澤村武合村

一高平石村武合寺
寶澤村

一高平石村武合寺
圓根村

一高平石村武合寺
新山村

古者燒山村

一高平石村武合寺
行澤村

一高平石村武合寺
双月村

一高平石村武合寺
山家村

一高台八石武才寺并合寺安 杜野村

古者大野目村武才村
濱田村武才村

一高台松石武才寺并合寺安 大野目村

一高台八石武才寺并合寺安 院設村

一高台石武才寺并合寺安 落合村

一高台九石武才寺并合寺安 長町村

一高台九石武才寺并合寺安 南青柳村

一高台九石武才寺并合寺安 北青柳村

一高台九石武才寺并合寺安 青野村

一高千貳百拾七石貳斗六升八合 風間村

一高百七拾石八斗四合 中里村

一高百六拾石九斗七升 菰石村

一高三百貳拾六石四斗三升 上切畑村

一高八拾石八斗四升貳合 高野村

一高七百七石三斗七升四合 上栗山村

一高九百五拾石三斗三升八合 下栗山村

一高千三百拾石六斗九升八合 山寺村

一高七百貳拾石貳斗七升六合 大森村

一高八百拾石貳斗六合 十文字村

一高千六拾七石九斗八升六合 七浦村

一高六百九拾七石四斗五升六合 千手堂村

一高二千四百三拾七石三斗四合 深山村

一高貳千三拾七石四升六合 浪江村

一高千百三拾石六斗七升六合 達磨寺村

一高二千四百七拾七石三斗五升六合 長崎村

一高百三十六石武井六谷 小塩村

一高七百九拾九石武井九谷 平塩村

一高七百四拾九石武井六谷 中郷村

一高三百拾七石武井六谷 伏熊村

一高六百武拾七石武井八谷 深澤村

一高六百武拾八石武井二谷 用村

一高三百六拾七石武井六谷 北山村

一高六百拾三石武井 大藤村

一高六百拾七石武計九合

松下村

一高千に拾石

大寺村

一高六百九拾石武計五升五合

北目村

一高六百貳拾石武計五升五合

金澤村

一高六百九拾石武計貳升八合

柳澤村

一高六百拾石武計五升五合

古橋村

一高六百三拾九石七斗九升貳合

岡村

一高千百六石武計三升五合

高楯村

一高武平百七拾石計之谷

山野邊村

一高千三百七拾石

深堀村

一高百七拾石計武井田合多 三河尻村

一高百武拾石計武井田合多 大塚村

一高千三百拾石計武井田合 根際村

一高百七拾石計武井田合多 上反田村

一高百武拾石計武井田合多 下反田村

一高百武拾石計武井田合 古館村

一高百拾石寺計貳升九合 要害村

一高百三石九斗升貳合三勺 古者淨明寺村 常明寺村

一高百拾石寺計升貳合勺 古者灑野平村 灑平村

一高八拾石寺計升六合勺 深澤村

一高百貳拾石寺計升七合勺 若本村

一高百壹拾石寺計九升合勺 村本澤村

一高貳千九百八拾石寺計貳升合勺 柏倉村

一高百貳拾石寺計七合勺 二後田村

一高平九百餘畝石武井六合步 門傳村

古者西門村

一高九百餘畝石武井六合步 斤谷村

一高千五百餘畝石武井六合步 松原村

一高六百餘畝石武井六合步 黑澤村

一高武百餘畝石武井六合 津金村

一高千八百餘畝石武井六合步 谷柏村

一高千五百餘畝石武井六合步 長谷村

古者長谷村武井村

一高百九拾七石武井六合步 程本村

一高九拾石并并谷多 小白府村

一高百九拾石并并谷多 畑谷村

一高百六拾石并并谷多 築澤村

一高百拾石并并谷多 北代村

一高百拾九石并并七夕 大巻村

古者和郷村

一高百七拾石并并谷多 和合村

一高百貳拾石并并谷多 古美本村

一高百貳拾石并并谷多 送橋村

一高武百拾貳石貳斗貳升七合三勺 東吉良村

古者助卷村

一高百四石六斗五升四合九勺 東助之卷村

一高百拾石六斗三升貳合九勺 西助之卷村

一高百七拾九石貳斗三升四勺 中鄉村

一高貳百拾八石四升六合四勺 下芦沢村

一高百拾石四斗五升九合 上芦沢村

一高百三拾石七斗九合三勺 新宿村

一高七拾石貳斗六升三合四勺 吉谷村

一高百貳拾三石三斗貳升合七勺 大瀧村

一高貳百七拾九石四斗七升合五勺 宇津野村

一高百六拾石九斗六升合八勺 計生村

一高貳百三拾九石三斗貳升合五勺 松山村

一高七千七百三拾石三斗貳升合五勺 東根村

一高六百石六斗三升合五勺 原方村

一高四百拾貳石七斗貳升合貳勺 万長寺村

一高九百零石七斗三升合五勺 野川村

一高七百九拾九石貳斗九升七合貳勺 澤渡村

一高千壹百貳拾四石七斗八升貳合貳勺 観音寺村

一高七百八拾三石貳升貳勺 関山村

一高九百拾八石八斗八升貳合九勺 沼澤村

右者程野村

一高六百六石七斗六升貳合貳勺 田麦野村

一高六百九拾七石八斗六升六合貳勺 楮野澤村

一高千百五拾六石六斗貳升貳合貳勺 河原子村

一高貳千百八拾三石貳斗八升貳合貳勺 山口村

一高武拾壹石六斗八合

傳去清
長野新田

一高拾壹石九斗九合

大村新田

一高武百三拾九石九斗

道備村

一高九百六拾石七斗武拾壹合多 山家村

一高千武百三拾石七斗武拾九合多 貫津村

一高千三百八拾九石七斗武拾壹合 萩野村

一高千武百九拾七石六斗三升 荒谷村

一高千武百九拾壹石七斗八合 奈良村

一高平に拾石七斗を合ふ

原町村

奈良河村枝郷

一高九百六拾石武斗六斗

北目村

一高七首九拾石武斗五斗

天童村

一高千首六拾石武斗五斗

大野目村

一高三百九拾石武斗九合

芳賀村

一高六百九拾石武斗八斗

花増門付村

一高六百石武斗五斗

高橋村

高橋村枝郷

一高六百九拾石武斗五斗

清池村

一高千三百六拾石八斗七升四合

庄塚村

一高六百七拾七石九斗五合

中野目村

一高千九百八石五斗五升

寺津村

一高百六拾石八斗七升四合

菟野目村

一高千三百六拾石八斗七升四合

菟野目村

一高百七拾七石六斗九升九合

高野村

一高七百三拾石七斗七升七合

窪野目村

一高千九拾二石七升四合

成生村

一高百六拾九石武井三谷 今町村

一高百三拾六石武井三谷 大清水村

一高百七拾石武井三谷 大町村

一高百八拾石武井三谷 高本村

一高百拾武石武井三谷 小関村

一高百八拾武石武井三谷 老野村

一高百七拾武石武井三谷 久野村

一高百九拾武石武井三谷 乱川村

一高百七拾八石武井六合八勺

新町村

一高九百三拾七石四斗貳升貳合

羽入村

一高六百拾九石九斗七合貳勺

荷口村

一高三百九拾石四斗八升七合

菟助新田村

一高九百六拾七石三斗四升六合

野田村

一高六百六拾石六斗五升六合

那山村

一高三百三拾石四斗肆升六合

鴻大堀村

一高六百六拾八石貳斗七升六合

松沢村

一高千九百七拾七石零斗零升六合 解雲澤村

一高六百七拾六石九升 六田村

一高四百六拾七石六斗二升零合 官濟村

一高三百三拾八石貳斗零升零合 長瀨村

一高七百拾八石九斗九升六合 貝池村

一高八百三拾四石六升六合 下山台村

一高貳百七拾石七斗二升七合 大渡村

一高五拾八石零斗零升零合 下長瀨村

一高千六百貳拾石五升壹合

名取村

一高千六百石九斗九升壹合

楮岡村

一高九百拾石四斗八合

湯野澤村

一高千貳百拾石零肆斗貳合

樺山村

一高九百拾貳石九斗五升壹合

林濟村

一高千九拾石三斗零肆合

本坂田村

一高貳千七拾石八斗貳升七合

古生田村

一高四百六拾石六斗肆合

今宿村

一高百六拾石六斗貳升六合 五十沢村

一高百九拾石六斗三升七合 畑澤村

一高百六拾石六斗九升六合 延沢村

一高百八拾石七升七合 細野村

一高百六石六斗貳升六合 六沢村

一高千貳百三拾三石六斗九升六合 鷺子村

一高百六拾石九斗五升 上畑村

一高百拾三石九斗五升 浪山新野

右者浪山新野

一高二百八拾石計五升五合

上柳渡村

一高二百六拾石三升

下柳渡村

一高二百拾石七升五升

原田村

一高二百拾九石計四升九合

鷺卷田村

一高二百六拾八石計八升五合

北郷坂中村

一高二百九拾石九升七合

二反袋村

一高二百九百貳拾石計八合

尾花渡村

一高百七拾石計七升貳合

朧氣村

一高平百武石等牙非武谷 大石田村

一高六百武拾老石牙非谷 岩袋村

一高六百九拾石九牙武非武谷 深塘村

一高七百石拾七石九牙谷 海谷村

一高四百二拾武石牙老谷 豹籠村

一高千四百石八石牙非谷 野巢村

一高四百七拾石牙非谷 石本沢村

一高武百石牙非七谷 芦沢村

一高武百六拾六石八升武合 野見沢村

一高千六拾九石七升武合 萩袋村

一高千三百三拾九石九升武合 寺内村

一高百六拾六石六升武合 南沢村

一高千六拾七石三升七合 牛房野村

一高武千武百九拾六石七升武合 丹生村

一高千百三拾六石七升武合 正藏村

一高千百拾七石九升武合 押切村

一高百拾石九斗六升六合

中鴻村

一高百六拾石六斗六升六合

行澤村

一高百九拾石七斗四升六合

高橋村

一高七拾石三斗四升六合

夫越村

一高百六拾石七斗五升六合

因谷村

一高百六拾石五斗九升七合

市野村

一高百貳拾石四升六合

岩谷村

一高百六拾石六斗六升

母袋村

一高武百九拾石斗九升三合

毒澤村

一高二百武石斗九升九合

大浦村

一高二百武拾三石斗九升七合

次牟子村

一高八拾石武斗六升三合

川前村

一高武百六拾七石斗九升七合

山内村

一高百武拾武石斗武合

大智居村

山内村枝郷

一高千六拾武石武升三合

横山村

一高八拾石武斗九升

黒瀧村

横山村枝郷

一高武百拾石武斗并

横山村枝郷

里村

一高武百九拾石武斗

横山村枝郷

来光寺村

一高武百六拾石武斗并武谷

田澤村

一高武百拾石武斗并武谷

小菱村

一高武百拾石武斗并武谷

驹井村

一高武百拾石武斗

驹井村枝郷

境之目村

一高武百六拾石武斗并武谷

驹井村枝郷

小瀧村

一高武百九拾石

驹井村枝郷

深澤村

一高七百九拾石八斗武井寺合

白鳥村

一高武百八拾石九斗武井寺合

宮之下村

白鳥村枝郷

一高千石

上野村

一高武千百三拾石七斗寺井寺

湯野法村

一高百武拾石武斗寺井寺

朽石村

湯野法村枝郷

一高百拾石武斗寺井寺

長谷寺村

湯野法村枝郷

一高百武拾石武斗寺井寺

水口村

湯野法村枝郷

一高千武百拾石七斗七合

大黒本村

一高千三百七拾石零斗九合 大久保村

大久保村枝郷

一高千七拾石貳斗零合 稻下村

一高七百九拾石三斗三升六合 岩本村

岩本村枝郷

一高百六十九斗六升貳合 延本村

一高貳百六拾九石三斗三升貳合 榑村

一高千三百六拾石零斗六升零合 吉田村

吉田村枝郷

一高六拾貳石三斗七升貳合 改村

一高貳千百六拾貳石九斗七升零合 吉原小路村

一高百七拾石九斗昇

高小路村枝郷

弥勒寺村

一高貳千百拾石三斗昇

北口村

一高貳千九百拾石七斗昇古者谷地村大町村

古者谷地村

一高千五百九拾石三斗昇古者谷地村前小路村

古者谷地村

一高千五百九拾石七斗昇古者谷地村新町村

古者谷地村

一高千八百九拾石三斗昇古者谷地村松栢村

古者谷地村

一高九百七拾石三斗昇古者谷地村荒町村

古者谷地村

一高八百七拾石三斗昇 田井村

一高字口拾石石牙非九合夕 淮延村

一高武字三言石拾石七牙非 小泉村

一高三字六百石武石九牙非谷 西里村

一高字百六拾石七牙非合 箕福村

一高字八拾石六牙非合 日和田村

一高字百拾石九牙非武夕 醜 醜

一高武字百九拾七石三牙非九合 白石村

一高武字百拾石六牙非合 白場村

一高武百八拾石七斗六升

田代村

一高七百拾石武斗五升七合

幸生村

一高武百三拾石三斗九升四合

宮内村

一高百九拾石七斗武升六合

熊野村

一高武百五拾七石七斗武升武合

石田村

一高三百九拾武石六合

柳澤村

一高九百拾三石七斗六合

海味村

一高六百武拾七石三斗武升武合

間澤村

一高百拾七石斗肆升七合

網取村

一高百拾九石斗肆升六合

岩根澤村

一高百貳拾石斗肆升壹合

水澤村

一高百拾九石斗肆升六合

中道寺村

一高百拾貳石斗肆升六合

砂子園村

一高百拾七石斗肆升壹合

志津村

一高百拾貳石斗肆升壹合

月山澤村

一高百拾七石斗肆升壹合

大井澤村

古者河内村

一高平百九拾石武斗七井谷多 楮北村

古者河内村

一高平百九拾石武斗七井谷多 楮西村

古者河内村

一高平百九拾石武斗七井谷多 楮南村

一高平百九拾石武斗七井谷多 鴻村

一高平百九拾石武斗七井谷多 高尾村

一高平百九拾石武斗七井 本楮村

一高平百九拾石武斗七井谷多 仁田村

仁田村

一高平百九拾石武斗七井谷多 新田村

一高千七拾石九斗五升八合三勺 石川村

一高三百拾石七斗九升九合 若田町村

一高千六百三拾石六斗五升 八秋村

一高貳百拾九石四斗五升五合 清助新田村

一高千拾石八升七合 谷澤村

一高七百九拾八石四斗五升五合 赤澤村

一高千三百拾九石七斗七升八勺 柴橋村

一高百六石六斗五升五合 丸竹村

一高武百石斗

雨池村

一高千三百武拾三石九升六合

左澤町

一高百六拾九石六斗六升八合

新小澤川村

一高武百三拾武石斗九升六合七勺

下北山村

一高百六石六斗七升八合七勺

中津川村

一高百六拾八石武斗三升武合

市野沢村

一高千拾武石六斗七合

右川村

一高三百九拾武石九斗六升武合七勺

上北山村

一高百三拾石七斗五分 沱野沢村

古者沱野村

一高百三拾石六斗五分 萩袋村

一高百三拾石五斗五分 葛沢村

一高百三拾石四斗五分 新好名村

古者新好名村

一高百三拾石三斗五分 小新村

一高百三拾石二斗五分 久保村

一高百三拾石一斗五分 楢山村

一高百三拾石六斗五分 大新村

一高百六拾三石斗五升合

古月村

一高百拾六石斗三升

新月村

一高百拾貳石九斗五升

小柳村

一高百三拾九石斗四升合

貫見村

一高百三拾六石六升合

黒木村

一高百三拾三石五斗四升

澤口村

一高百拾七石斗九升合

根子村

一高百拾石七斗八升

湊候村

一高百石武石斗并八合

中道寺村

一高武拾九石武斗武合

兵助新田村

一高百拾石斗并六斗

入间村

一高百石武斗并五合

原村

一高百武石斗并五合

沼山村

一高百拾石武斗并五合

十八女村

一高七拾七石武斗并五斗

新橋村

一高武百武拾石斗并四斗

本橋村

一高百石八斗式升七合

枚本村

一高百石式升七升四合

所部村

一高百石拾石六斗六升四合

本好村

古者本教在村

一高百石拾石六斗七升七合

塩野平村

一高百石九石八斗八升六合

堂尾村

一高百石拾石三斗七升式合少

友田村

一高百石拾石六斗七升六合

新富澤村

一高百石拾石六斗六升三合

小見村

一高百八石六斗七升八合

本富澤村

一高七拾五石七斗三升八合

中澤村

一高六拾五石六斗六升

本丸中村

一高五拾三石五斗九升八合

新丸中村

一高九拾六石九升

弘渡村

一高九拾四石六斗七升三合

栗本澤村

古者燕云是坂村

一高貳拾五石五斗

糠坂村

一高七百八石六斗四升三合

大谷村

一高百拾石七斗五升八合

川通村

一高百六拾石七升四合

能中村

一高百三拾石貳斗貳升八合

西弘渡村

一高百三拾石貳斗貳升

八沼村

一高百拾石九斗六升七勺

夏草村

一高百拾石貳升九合

赤谷村

一高百拾石九斗四升

須野瀬村

一高百拾石七斗六升八合

石楢村

一高百拾石九斗并七合步 新崩村

一高百九拾石八斗并九合步 水口村

古者松禮村武ヶ村
沼平村武ヶ村

一高百貳拾石九斗武步 松禮村

一高百拾石九斗九升六合七步 大松本村

一高百拾石八斗七升武合步 右郎村

一高百拾石七斗并八合步 今平村

一高百拾石六斗并三合步 石須郡村

一高百貳拾石七斗九升合步 之本村

一高九拾五石七斗四升七勺

白倉村

一高百拾七石七斗九合六勺

長沼村

一高六拾五石二斗貳升貳合貳勺

高田村

一高百貳拾貳石貳斗

大沼村

一高百拾石二斗九升七合

大善山村

一高百拾九石九斗九合

小清村

一高九拾貳石六斗八合

片生村

一高百八拾石四斗四升九合

青柳村

一 高六百七拾八石九斗六升四勺 後沢村

一 高五百拾六石六斗三升七合多 江野沢村

一 高に拾六石四斗五升三合七勺 小林新田

一 高拾五石に升九合 袋巻新田

小高に拾六石六斗四升七合多支

村山郡江百三拾箇村



