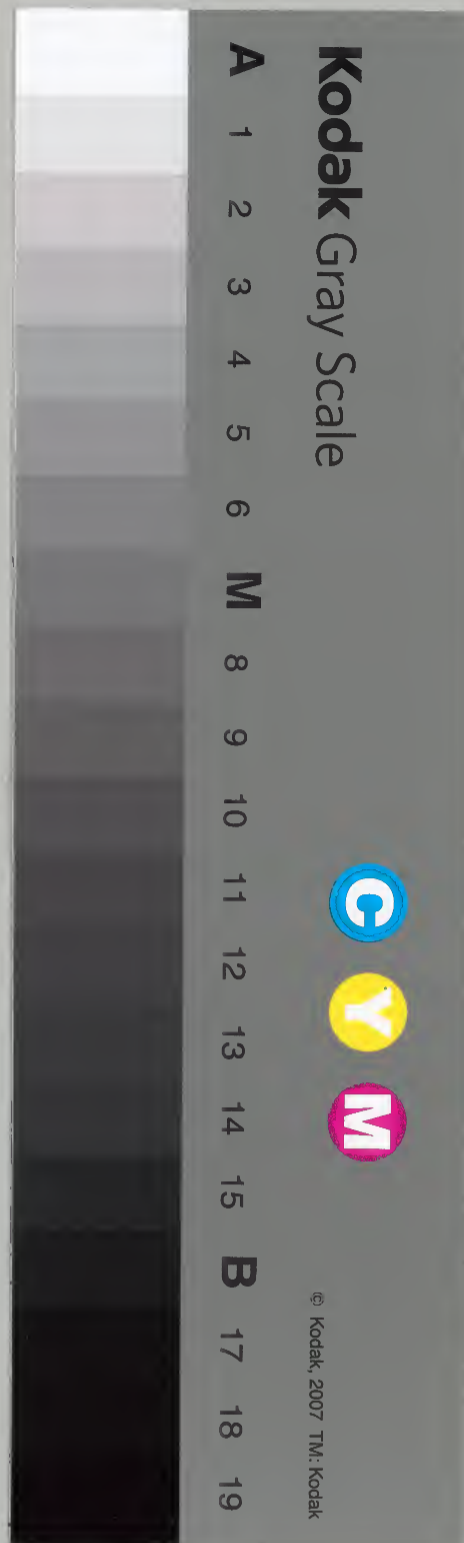


# 出羽國郷帳 三

庫文閣内		和 容
三〇三七 八五七 七〇函 一七架	類	

三十七

内閣文庫	
番號	和 3037
冊數	85 ( 37 )
函號	176 281



糊などで貼り付けられている部分がめくれない箇所があります。

出羽國

最上郡



一高七百六拾壹石九斗三升七合 富澤村

一高七拾六石四斗三升

笹本林村

富澤村枝郷

和三〇三七號

一高九拾六石四斗六升三合

富沢村枝郷

明神村

一高六拾七石九斗四合

富沢村枝郷

赤倉村

一高三拾八石五斗六升六合

富沢村枝郷

堀田村

一高六拾九石三斗九升武合

本城村

一高千貳百六拾九石五斗五升六合

向所村

一高三百七拾七石九斗九升六合

黒沢村

黒沢村枝郷

一高六拾七石四斗四升六合

山中村

一高四百三拾六石九斗三合

満沢村

一高台三拾石三斗五升谷 月楮村

一高千三百三拾石三斗九合 若宮村

一高千貳百七石貳斗六升 法田村

一高千貳拾石三斗貳升 東法田村

法田村枝郷

一高千貳拾石七斗貳升六合 野頭村

法田村枝郷

一高千貳百三拾石三斗八合 下村

一高貳百三拾石三斗六升六合 鶴松村

下村枝郷

一高拾石六斗九升 茶師系村

下村枝郷

一高百七拾貳石九斗貳升九合 大塚村

大塚村枝郷

一高拾石九斗九升壹合 瀬見村

一高九百八拾石四斗三升八合 長澤村

長澤村枝郷

一高三百七拾九石三斗七升四合 野村

一高百零拾石七斗四升八合 内山村

長澤村枝郷

一高千貳百六拾石三斗五升九合 新庄吉町村

新庄吉町村枝郷

一高貳百七拾七石八斗 左田村

新庄吉町村枝郷

一高百三拾石七升貳合 谷地小森村

一高百武拾六石七斗三升八合

滝倉村

新庄百所村枝郷

一高百拾石六斗武升武合

中河原村

新庄百所村枝郷

一高武百拾石七斗升武合

西山村

新庄百所村枝郷

一高武千五百六拾石九斗升武合多 新庄百所村

一高八拾石六斗五升六合

小泉村

新庄百所村枝郷

一高武百二拾七石六斗武升武合

小月野村

新庄百所村枝郷

一高武千武百六拾石四斗武升

金澤町村

金澤村枝郷

一高武百六拾石六斗武合

関原村

一高百石三斗六升七合

山尾村

合澤村枝郷

一高百石三斗九升三合

松本村

合澤村枝郷

一高百石三斗六升三合

角澤村

角澤村枝郷

一高百石三斗三升三合

芦澤村

角澤村枝郷

一高百石三斗七升七合

宮田村

鳥越村枝郷

一高百石三斗八升三合

鳥越村

鳥越村枝郷

一高百石三斗九升

休場村

一高百石三斗九升三合

京塚村

一高百三拾石斗九升九合

京塚村枝郷

斗穿村

一高八拾石斗九升九合

京塚村枝郷

真本村

一高百三拾石斗九升九合

京塚村枝郷

佐渡村

一高百三拾石斗九升九合 清水村

清水村枝郷

一高百七拾石斗八合

向清水村

清水村枝郷

一高百三拾石斗九升

熊高村

清水村枝郷

一高八拾石斗七升九合

友吉村

清水村枝郷

一高九拾石斗九升九合

畑村



一高晉三拾七石武才井

仁間村

一高千武晉三拾武石武才井

井形村

一高晉三石武才井

福宮村

井形村枝郷

一高千百石武才井

池田村

一高千石晉三拾七石武才井

川口村

川口村枝郷

一高武晉三拾七石武才井

繪馬河村

川口村枝郷

一高晉三拾石武才井

向井村

一高晉三拾石武才井

中渡村

一高百拾六石武斗寺合

曲川村枝郷

小和国村

一高三百拾六石武斗寺合

曲川村

一高百拾九石武斗寺合

羽根渡村

一高百八拾石武斗寺合

福田村

一高百拾貳石武斗寺合 舟形村

舟形村枝郷

一高百拾八石武斗寺合

一野園村

一高千石百拾三石武斗寺合 横羽根村

横羽根村枝郷

一高武百石武斗寺合

長者系村

一高千石拾五石七斗九升六合 合海野合海將

一高千石拾八石五斗五升多 萩野村

一高貳百三拾石六斗六升三合 吉沢村

萩野村枝郷

一高百貳拾貳石四斗五升貳合 仁田山村

萩野村枝郷

一高百石拾九石五斗貳升六合 泉田村

萩野村枝郷

一高九百拾貳石六斗四升多 神田村

神田村枝郷

一高百拾石五斗三升三合 野口村

神田村枝郷

一高百石拾貳石六斗六升六合 末坂村

神田村枝郷

一高八百拾七石貳升貳合

神田村枝郷

津谷村

一高七百七拾五石貳升貳合

神田村枝郷

名高村

一高千二百八拾七石貳升貳合

真室新町村

一高百九拾三石貳升貳合

真室新町村枝郷

平岡村

一高六百拾石貳升九合

真室新町村

一高二百拾三石貳升貳合

石家坂村

一高百八拾五石貳升九合

高澤村

一高八百貳拾五石貳升七合

川内村

一高百拾石九斗七升武合

川内村枝郷

大滝村

一高武百七拾石七斗三升合

川内村枝郷

谷淵村

一高千三拾石四斗九升合

庭月村

一高二百三拾石七斗六升

庭月村枝郷

高古井村

一高百武石四斗六升

庭月村枝郷

岩本村

一高千百三拾石武斗升合

大澤村

一高武百九石武斗升武合

大浜村枝郷

砂子澤村

一高武百拾石八升合

大浜村枝郷

廣余村

一高百七拾石口井

右郎村

大沢村枝郷

一高七百九拾石口井

指首瑞村

指首瑞村枝郷

一高九拾石口井

小池村

指首瑞村枝郷

一高八拾石口井

高坂村

指首瑞村枝郷

一高武百二拾石口井

大平村

一高武百二拾石口井

本野下村

一高武百七拾石口井

及位村

一高六百九拾石口井

上基村

一高百拾石九斗九升八合

大又村

上卷村校郷

一高六百拾石五斗七升六合

有屋村

一高四百貳拾石三斗八升六合

安澤村

一高六百拾石三斗七升六合

下野明村

一高七百貳拾石九斗九升九合

中田村

中田村校郷

一高六百拾石三斗貳升

羽場村

中田村校郷

一高四百拾石九斗六升七合

板橋村

一高四百拾石三斗八升六合

金村藏

一高百九拾壹石貳斗

金甯縣

一高貳百伍拾壹石貳斗貳升

金甯縣

一高百八石九斗貳升

山濟村

一高百貳拾石八斗

茅栗坊野村

一高貳百貳拾石肆斗

朴山村

一高百九拾壹石貳斗

苑本林村

一高貳百六拾壹石七斗

田茂澤村

一高貳百九拾七石七斗

南山村



一高百三拾石五合

南山村枝郷

塩村

一高百九石六斗七升七合

赤松村枝郷

赤松村

一高百五拾七石九斗

馬川村

一高千百五拾七石五斗五升九合少 角川村

角川村枝郷

一高百三石八斗九合 澤内村

一高百貳拾石三升七合 堀内村

堀内村枝郷

一高七拾石貳斗貳升八合 瀬原村

堀内村枝郷

一高百拾石八升 荒中沢村

一高九百六拾六石七斗九合

花園村

花園村枝郷

一高八拾五石四斗七合

若鼻村

花園村枝郷

一高貳百六拾六石七斗六合

若清氷村

花園村枝郷

一高四拾六石七斗九升九合

万河原村

一高八百四拾三石三斗貳升

古口村

古口村枝郷

一高三拾貳石七斗七合

柏澤村

小高六方貳千三百拾七石四斗六升六分

最上郡百貳拾八箇村



