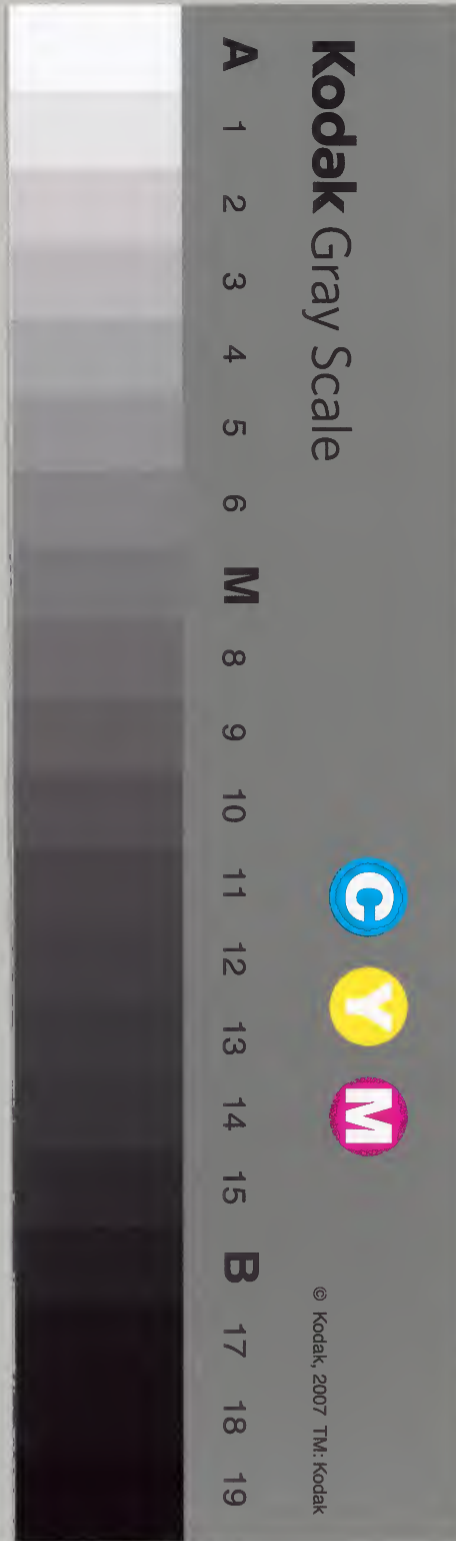


若狭國郷帳

内閣文庫		
函	冊	和
七	八	三〇三
七	五	七
架	冊	號
		類

内閣文庫		
番號	和	3037
冊數	85 (40)	
函號	176	281

四十一



糊などで貼り付けられている部分がめくれない箇所があります。

若狹國

大飯郡



一高貳百貳拾石貳斗八升

東勢村

一高三百石七斗七升四合

西勢村

和
三〇三七
號

一高千拾三石九升

飯盛村

一高八百貳拾石貳斗六升三合

本所村

一高三百八拾七石七斗八升八合

岡津村

一高貳百貳石三斗九升九合

鯉川村

一高四百八石九斗七合

長井村

一高貳百貳拾石六斗九升貳合

尾内村

一高七百拾石四斗九升九合

本郷寺村

一高四百三拾石六斗貳升

本郷市場村

一高貳百八石九升八合

下菌村

一高三百拾八石四合

小堀村

一高百九石三斗貳升六合

山田村

一高百拾三石四斗六升九合

芝崎村

一高六百拾四石八斗九升七合

岡田村

一高四拾六石三斗九升貳合

犬見村

一高六百六拾三石九斗七升壹合

大嶋村

一高貳百貳拾八石六升七合

下車持村

一高貳百拾石三升貳合

上車持村

一高百貳拾石三斗七合

馬居寺村

一高八百拾石六斗六升七合

和田村

一高百六拾七石七斗八升八合

岩神村

一高七百貳拾三石四斗三升四合

菌部村

一高六拾石四斗六升六合

笠原村

一高貳百九拾七石七斗七合

子生村

一高六拾石六斗七升六合

坂田村

一高千石武斗九升三合六勺

高濱村

一高八拾石四斗六升

立石村

一高八拾石武斗七升四合

畑村

一高六拾石八斗七合

鐘寄村

一高百石六斗九升武合

中津海村

一高六百三拾石八斗四升八合

三松村

一高百九拾石武斗武升武合

日並村

一高百六拾石武斗四升四合

青村

一高九拾石八斗六升六合

横津海村

一高貳百六拾石八合

関屋村

一高貳百拾石七斗六升六合

六路谷村

一高七拾石六升

蒜畠村

一高七拾石八斗四升六合

今寺村

一高貳百八拾石七斗九升八合

高野村

一高貳拾貳石六斗貳升

廣野村

一高貳百七拾石八斗九升六合

小和田村

一高百六拾八石六斗六升六合

中山村

一高六拾六石八斗六升八合

高屋村

一高百四拾六石六斗五升七合

上鎌倉村

一高七拾八石六斗五升六合

下鎌倉村

一高七拾七石九斗八升六合

宮尾村

一高六拾八石三斗九升

下村

一高九拾四石四斗八升八合

日引村

一高四拾六石八斗七升七合

上瀬村

一高三百八拾石三斗三升容

山中村

一高百七拾貳石貳升

神野村

一高六拾三石二斗六升九合

神野浦

一高百拾三石六斗八升九合

音海村

一高百貳石貳升九合

小黑飯村

一高百九拾七石三斗四合

難波江村

一高八石貳斗六升

上津村

一高六百三拾六石三斗三升六合

野尻村

一高六百六拾九石貳斗四升七合

父子村

一高四百六拾六石四斗七升四合

万願寺村

一高百九拾七石六斗七升四合

廣岡村

一高百六拾六石七斗三升三合

神濟村

一高四百八拾九石七斗四合

岡安村

一高三百貳拾六石七斗八升貳合

篠谷村

一高三百七拾六石七斗七升七合

麻野村

一高百九拾石九升七合

小車田村

一高武百九拾石貳斗貳升貳合

石山村

一高七拾石七斗九升六合

佐畑村

一高百貳拾石六斗貳升八合

福谷村

一高百九拾石七斗六升七合

川関村

一高百六石六斗八合

安井村

一高武百貳拾石七斗貳升九合

久保村

一高百九拾石三斗貳升六合

三森村

一高百貳拾石六斗貳升七合

川上村

小次高貳万三百貳拾石六斗叁合六勺

大飯郡 七拾四ヶ村

遠敷郡

一高貳百三拾石八斗七升八合

上竹原村

一高千貳拾三石六斗九升八合

府中村

一高千四拾六石六斗叁升八合

和久里村

和久里村枝郷

一高武百六拾石九斗三升三合

本崎村

一高百六拾石七斗貳升六合

多田村

一高千六百九拾九石九斗六升三合

遠敷村

一高百三拾八石貳斗三升四合

龍前村

一高九拾貳石三斗三升三合

神宮寺村

一高百拾六石六斗八合

忠野村

一高百六石四斗三升八合

下根来村

一高八拾六石六斗八升三合

上根来村

一高六拾石六斗六升六合

金屋村

一高三百七拾石六斗四升三合

國分村

一高四百六拾石八斗六升六合

東市場村

一高三百拾石六斗三升三合

上野村

一高八拾石九斗六升

池河内村

一高四百拾九石六斗六升四合

門前村

一高四百拾八石七斗七升六合

三分一村

一高三百六拾石六斗三升

口分一村

一高貳百貳拾七石六斗六升三合

大興寺村

一高貳百拾石九斗七升三合

平野村

一高九百八拾石六斗七升三合

多良庄村

一高貳百貳拾石六斗三升三合

高塚村

一高三百七拾石七斗

栗田村

一高七百八拾石六斗四升三合

次吉村

一高三百八拾石三斗四升七合

熊野村

一高七百三拾石四斗四升三合

奈胡村

一高六百石六斗七升六合

羽賀村

一高六百八拾六石四斗貳升貳合七夕

西津村

一高六百拾石三斗七升三合

甲ヶ崎村

一高六百拾三石七斗四升八合七夕

阿納尻村

一高六百拾六石九斗三合

阿納浦

一高六百拾七石五斗貳升九合

犬熊浦

一高六百拾六石五斗八升七合

志津見浦

一高六百拾七石九斗四合

矢代浦

一高百六拾八石九斗三升六合

田烏浦

一高三拾六石貳斗七升三合

西小河浦

一高三拾八石八斗貳升七合

加尾浦

一高四石六斗五升

宇久浦

一高百六拾貳石六斗三升

若狹浦

一高百四拾三石六斗四升

佛谷浦

一高三百六拾七石三升四合

堅海浦

一高八拾六石六斗六升三合四勺

泊浦

一高百三拾八石三斗七升四合

青井村

一高百六拾六石三斗貳升九合

伏原村

一高貳百六石九斗八升四合

湯岡村

一高百六拾八石七斗九升四合

生守村

一高三百六拾石七斗八升

野代村

一高百六拾九石七斗六升四合

尾崎村

一高百三拾九石四斗九升九合

谷田部村

一高貳百三石貳斗九升八合

須繩村

一高百四拾六石二斗六升八合

口田繩村

一高百四拾三石六斗七升九合

奥田繩村

一高百四拾石二斗八升八合

瀧谷村

一高三拾三石三斗九升

瀧谷村枝郷
新瀧谷村

一高百六拾石八斗七升四合

飛川村

一高百九石二斗九升七合

五十谷村

一高百拾九石二斗七升七合

窪谷村

一高百四拾九石三斗九升四合

桂木村

一高百拾石三斗并谷

深谷村

一高百九拾七石九斗并谷

和多田村

一高百九拾六石七斗八升并谷

田村

一高百九拾石七斗七升并谷

小屋村

一高百六拾八石三斗八升并谷

三重村

一高百石八斗并谷

知見小倉畑村

一高八拾七石七斗并谷

知見舉野村

一高六拾八石并谷

知見久坂村

一高三拾石貳升

虫麻野村

虫麻野村枝郷

一高拾石七斗四升六合

木谷村

虫麻野村枝郷

一高拾石六升六合

出合村

虫麻野村枝郷

一高石六斗三升六合

舉原村

虫麻野村枝郷

一高貳拾石六斗四合

永谷村

虫麻野村枝郷

一高貳拾石九斗八合

虫谷村

一高百三拾石六斗六升六合

堂本村

一高百拾石貳斗六升七合

志見谷村

一高貳拾七石六斗六升六合

栲谷村

一高百拾九石六斗四升三合

小倉村

一高三百八拾石六升八合

下村

一高貳百三拾石貳斗七升九合

中村

一高七拾三石四斗七升

西谷村

一高百七拾石八斗六升

井上村

一高貳百三拾八石七斗四升三合

坂本村

一高三百拾七石四斗六升七合

納田終村

一高四百日拾八石三斗八升七合

下野木村

一高六百六拾八石三升六合

上野木村

一高七百四拾七石三斗九合

玉木村

一高千貳百四拾七石九斗八升六合

加茂村

一高七百三拾石九斗四合

新保村

一高六百七拾七石貳升八合

大谷村

一高六百貳拾六石六斗七升七合

本保村

一高四百日貳拾六石八斗九升四合

竹長村

一高二百零六斗零

虫生村

一高三百零八斗零

兼田村

一高三百零七斗零

加福六村

一高九百六拾九斗零

浪波賀村

一高七百六斗零

杉山村

一高四百三拾六斗零

安賀里村

一高五百零九斗零

服袋村

一高六百八斗零

下吉田村

一高三百貳拾貳石三斗三升八合

上吉田村

一高九百六石貳斗七升七合

瓜生村

一高三百拾三石四斗七升

新道村

一高百九石七斗七升三合

河内村

一高貳百貳拾石四斗九升九合

熊川村

一高千六百三拾七石三升六合

三宅村

一高百九拾七石六斗貳升六合

井之口村

一高百貳拾石七斗貳升貳合

天德寺村

一高三百三拾石六斗四升三合

神谷村

一高六百拾七石七升四合

日笠村

一高千三百七石七斗三升八合

有田村

一高貳百六拾石七斗三升六合

持田村

一高四百拾貳石六斗七升貳合

長江村

一高六百拾貳石九斗七升

大鳥羽村

一高貳百六拾石四斗九升七合

黒田村

一高六百七拾三石九斗七合

麻生野村

一高六百拾九石九斗七升九合

海士坂村

一高六百三拾七石八斗六升七合

三生野村

一高六百拾貳石六斗三升三合

悪無村

一高六百九拾三石七斗六升七合

三田村

一高六百石七斗四升三合

小原村

一高六百六拾八石六斗九升六合

山内村

一高六百貳拾石七斗貳升六合

末野村

小以高口万口千武百拾九石武斗老舍六夕

遠敷郡 百武拾武村

三方郡

一高武百九拾老石八斗四升八合 田上村

一高口百六拾老石八斗三升六合 倉見村

一高口百七拾老石八斗八升八合 西路村

一高百六拾九石六斗

成願寺村

一高貳百七石四斗七升七合

上野村

一高六百石三斗六升貳合

能光野村

一高六百七拾三石六斗貳升八合

横渡村

一高六百三拾六石九斗九升

井崎村

一高七百拾貳石九升九合

黒田村

一高八百石六斗九升貳合

岩屋村

一高七百六拾貳石四斗九升貳合

相田村

一高七百六拾貳石七斗貳升七合

藤井村

一高七百六拾石六斗九升貳合

南前川村

一高八百三石七斗七升四合

北前川村

一高千貳百六拾三石貳斗七升六合

三方村

三方村枝郷

一高千貳百三拾六石六升三合

生倉村

一高六百六拾石六斗七升

田名村

一高三百貳拾九石四斗七升六合

佐古村

一高千百九拾石六斗七升六合

向笠村

一高百七拾石八斗九升貳合

早瀬浦

一高七拾石六斗六升六合

日向浦

一高七百拾石六斗六升貳合

新庄村

一高六拾九石七斗九升九合

寄戸村

一高八拾石六斗三升六合

伊佐谷村

一高百石八斗九升老合

安江村

一高貳百六拾石六升六合

宮代村

一高七百六石九斗七升三合

麻生村

一高貳百六拾六石六斗九升六合

中寺村

一高六拾四石貳斗三升四合

細工村

一高六百三拾六石七升六合

河原市村

一高百石七斗六合

和田村

一高百三拾六石六斗六合

本野村

一高七百貳拾九石八斗七升七合

佐柿村

一高貳拾貳石八升貳合

常神浦

一高貳拾貳石六升

神子浦

一高貳拾九石貳斗九升貳合

小川浦

一高貳拾貳石八升貳合

遊子浦

一高三石七斗六升七合

塩坂越浦

一高八拾六石六升七合

海山村

一高七百拾六石六斗貳合

田井村

一高四百九石六斗九升貳合

成出村

田井村枝郷

一高百石七斗七升三合

世久見浦

一高千石百拾七石八斗七升貳合

氣山村

一高百七拾三石三斗七升七合

大藪村

一高百四石八斗七升八合

金山村

一高百拾七石八斗六升三合

金山村役郷

新金山村

一高百拾石七斗四升九合

久之子村

一高百武拾石六斗六升四合

松原村

一高百武拾石六升三合

郷市村

一高百拾石六斗六升七合

興道寺村

一高百六拾石八斗六升

佐野村

一高武百八拾貳石六斗三升七合

坂尾村

一高八百九拾八石七斗貳升九合

山上村

一高三百貳拾石六斗六升七合

大田村

一高六百八拾三石六升六合

佐田村

一高三百六拾石貳升七合

水田村

一高三百九拾九石三升四合

菅濱村

一高三百拾石七斗九升三合

竹波村

一高武百貳拾八石七斗六升七合

丹生浦

小以高武方六千四百七拾九石五升九合



三方郡 五拾九ヶ村

高都合九万千拾八石五升五合五勺

村數貳百六拾六箇村

天保五年甲午十二月

明樂飛驒守

牧野中務

柑本兵五郎

