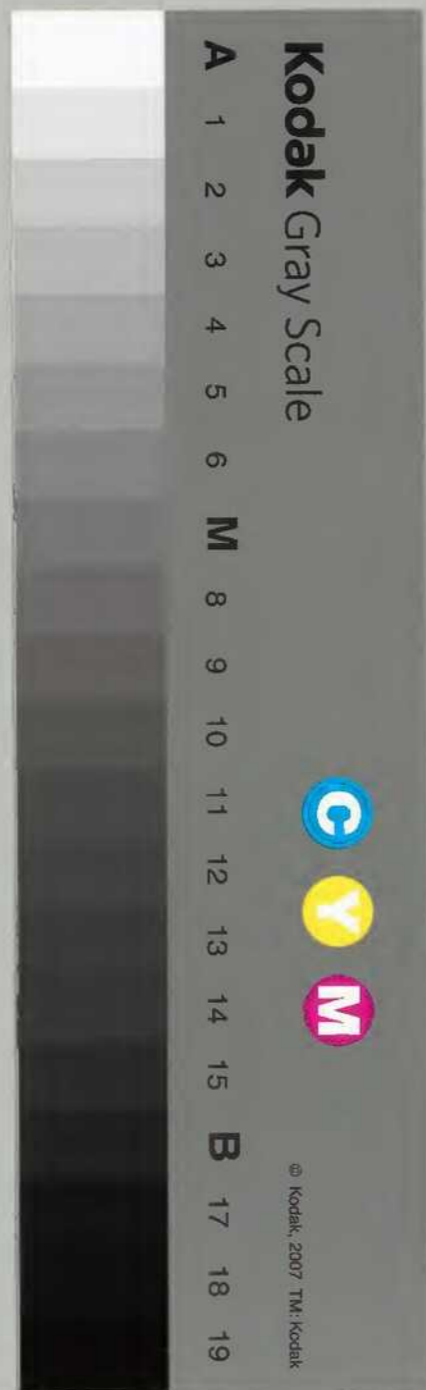


越前國郷帳

内閣文庫			
七 函	三〇 三	七 冊	和 書
七 架	五 冊	七 號	類

四十一

内閣文庫	
番號	和 3037
冊數	85 (41)
函號	176 281



糊などで貼り付けられている部分がめくれない箇所があります。

綴じ部(喉部分)の文字など不鮮明な箇所があります。

越前國

足羽郡



一高千代宮拾貳石七斗七升七合 福井庄所

一高五百七拾壹石四斗九升九合 石場町

和三。三七號

一高七百六拾石八斗六升六合

石場畑方

一高貳千三百貳拾六石貳斗

木田町

一高千六百貳拾石六斗

松本町

一高千六百九拾三石四斗五升

三橋村

一高貳百拾石六斗七升

福井庄町外

一高百貳拾七石八斗五升

城橋町

一高六百七拾三石七斗七升

勝見村

一高九拾貳石六斗貳升六合

和田出俣分

一高八百貳拾石七斗八升

下田居村

一高三百拾八石

米松村

一高八百七石貳斗三升

北田居村

一高六百六拾九石九斗五升

田居渡村

一高五百三拾石七斗貳升零

西方村

一高四百九石七斗五升

測上村

一高貳千九百三拾九石七斗九升

和田中村

一高六百零石貳斗八升

和田东村

一高三百拾石七斗五升

梅野松成村

一高千三百拾石七斗八升

稻津村

一高千三百六拾石貳斗八合

荒木新保村

一高三百拾石六斗四升

合鴻村

一高三百六拾九石七斗七升七合

高田村

一高百九拾石七斗

福鴻村

一高貳百三拾八石八斗六升三合

瀬々口村

一高貳百三拾石六斗三升九合

品々瀬村

一高百七拾石斗九升貳合

朝谷嶋村

一高百六拾石斗三升七合

境寺村

一高百七拾石六斗貳升

梶谷村

一高百九拾石斗四升

小字坂鴻村

一高百拾九石八升

荒本村

一高百六拾九石六斗六升

成願寺村

一高百六拾石斗七升三合

渡村

一高百三拾石斗升六合

篠尾村

一高百六拾九石七斗九升

高尾村

一高百六拾五石八斗六升九合

前波村

一高百三拾五石四斗六升五合

宿布村

一高百九拾九石四斗八升八合

大谷村

一高百八石六斗六升

小宇坂村

一高百九拾石六斗七升九合

西天田村

一高百九石五斗八升

東天田村

一高三百八拾三石三斗九升六合

藏化村

一高百七拾八石四斗六升四合

朝谷村

一高百拾五石八斗九升五合

小和清水村

一高百拾石三斗五升六合

奈良瀬村

一高百拾貳石貳斗六升貳合

三方谷別所村

一高百六拾石八斗四升四合

三万谷村

一高七百拾石九斗七升八合

市波村

一高百三拾九石六斗貳升七合

田尻村

一高百八拾九石九斗七合

安波賀村

一高百七拾三石二斗貳升七合

城戸内村

一高貳百拾貳石二斗貳升貳合

西新町村

一高七百七拾六石二斗貳升

麻俣村

一高貳百八拾八石八斗七升貳合

东新町村

一高貳百三拾六石二升三合

浄教寺村

一高百七拾二石七斗八升八合

中鴻村

一高九百拾石六斗五升

服村

一高百拾七石九斗四升九合

南山村

一高六百貳拾六石九斗三升七合 深見村

一高貳百七拾五石三斗七升三合 田中村

一高三百貳拾石三斗四升四合 岩倉村

一高千四百六拾三石七斗二升九合 朽泉村

一高百拾八石四斗四升七合 东郷町

一高六百拾七石四斗七升四合 福田村

一高九百六拾九石六升九合 上东郷村

东郷町枝郷

一高三百六拾石二斗六升貳合 小路村

东郷町枝郷

一高八拾八石九斗三升八合

安原村

一高七百石武斗二升

下东鄉村

一高三百三拾石七斗九升八合

園成寺村

一高六百八拾八石八斗五合

东鄉中鴻村

一高六百貳拾八石六斗七升九合

下毘沙門村

一高六百三拾三石八斗四升四合

中毘沙門村

一高三百六石四斗四升八合

上毘沙門村

一高六百三拾三石六斗六升六合

西大味村

一高千壹石四斗五升七合

东大味村

一高七百貳拾壹石八斗叁升八合

生部村

一高六百七拾壹石叁升

西袋村

一高四百八拾壹石叁斗八升七合

大村

一高六百七拾壹石六斗五升

北山村

一高千六百貳拾壹石七斗七升

德光村

一高三百貳拾壹石九斗六升

新保村

一高千百拾九石八斗九升四合

上细江村

一高六百四石六升七合

下細江村

一高六百八拾石三斗九升九合

上六条村

一高千六拾六石二斗六升

小稻津村

一高千貳百六拾六石貳斗三升

下六条村

一高七百貳拾貳石九斗三升六合 天王村

一高八百六拾六石六斗七升六合 上勸生田村

一高千七拾石八斗九升七合 下勸生田村

一高千三百拾六石三斗四升 下馬村

一高千二百六石三斗七升七合

板垣村

一高千二百拾石六斗八升七合

大町別所村

一高千二百八拾石九升八合

大町村

一高千二百七拾石七斗六升九合

下河小村

一高千二百拾石六斗七升

上河小村

一高千二百拾石九斗三升

太田村

一高千二百拾石七斗六升

帆谷村

一高千二百七拾石四升

二上村

一高八百九拾石八斗

半田村

一高七百三拾石八斗三合

末廣村

一高八百三拾石八斗三升六合

主計中村

一高七百三拾石九斗九升

森林行村

一高九百三拾石三斗四升三合

大土呂村

一高六百三拾石七斗八升六合

鉾ヶ崎村

一高七百七石八斗八升

角原村

一高三百三拾石八斗七升

生野村

一高貳百貳拾石八斗

三本木村

一高三百拾石貳斗肆升七合

德尾村

一高貳拾石八斗肆升七合

金屋村

一高貳百九拾石叁斗叁升叁合

下市村

一高貳百八拾石貳升

深谷村

一高貳百拾石肆斗九升

境村

一高七百九拾石八斗

大瀬村

一高貳百三拾石肆斗貳升貳合

水越村

一高六百九拾貳石九斗四升

明里村

一高三百八拾六石六斗

角折村

一高六百拾三石貳升

菅谷村

一高七百六拾五石八斗三升

飯塚村

一高千貳拾三石四斗六升八合

东下野村

一高三百八拾石七斗四升

小山谷村

一高六百四拾石九斗九升六合

加茂河原村

一高千六拾九石六斗九升

若杉村

一高四十三拾石斗四升

西下野村

一高三百六拾七石斗四升八合

福村

一高貳百拾貳石三斗九升九合

门前村

一高千一百石貳斗七升七合

山奥村

一高千六百三拾七石八斗三升六合

花堂村

一高六百七拾石斗三升

西谷村

一高七百四拾九石四斗九升

久森津村

一高千一百三拾石斗三升六合

下江守村

一高六拾石二斗五升

島村

一高八百貳拾石二斗

測村

一高六百七拾石

中村

一高貳百六拾石二斗

舞臺村

一高百拾三石

種池村

一高千百拾三石二斗

南江守村

一高百拾貳石六斗

大嶋村

一高百六石三斗

江端村

一高武百武拾六石二斗七升

中荒井村

一高六百三拾七石武斗

下荒井村

一高千百六拾九石三斗三合

今市村

一高武百六石二斗三升

冬野村

一高三百七拾七石三斗八升

安保村

一高七百拾九石三斗

杉谷村

一高百四拾武石六斗九升

引目村

一高八拾三石二斗七升九合

浅水二日町

一高六百五拾八石八斗九升三合

淺水村

一高三百貳拾三石貳斗肆升七合

真木村

淺水村枝郷

一高貳百肆拾九石三斗貳升

中野村

一高三百九拾九石三斗八升

三十八社村

一高貳百拾九石九斗七升六合

下江尻村出雲

一高七拾七石四斗八升四合

上江尻村

一高百五拾三石六斗三升八合

合谷村

一高三百六拾七石九斗壹升

花守村

一高六百廿拾石三斗八升武合

三尾野村

一高千貳百八拾貳石六斗四合

南居村

一高三百九拾三石貳斗三升七合

别所村

一高四百七拾六石四斗七升

田治嶋村

一高四百石七斗五升

新岡村

一高四百拾石三斗八升八合

大窪村

小高九万貳千八百六拾三石六斗貳升六合

足羽郡百六拾箇村

吉田郡

一高貳千貳百貳拾七石七斗六升

閑藪村

一高千八百三拾五石貳斗貳升

新保村

一高千三百三拾九石貳斗九升六合 大和田村

大和田村枝郷

一高六百石

堂鴻村

水野

一高四百八拾八石七升七合

上村

水野

一高貳百三拾八石貳斗八升

下村

一高六百六拾三石九斗三升

寺前村

一高千貳百拾石貳斗貳升

高柳村

一高九百七石貳升九合

經田村

一高八百石貳升

重友村

一高七百貳拾石八斗八升八合

町屋村

一高貳百七拾石貳升

大願寺村

一高八百貳拾石貳斗貳升九合

袋久村

一高貳千六百八拾石三斗四升

高木村

一高八百八拾石九斗三合

舟橋村

一高三拾八石二斗六合

稻多村

一高八百拾三石九斗七升九合

八重卷村

一高八拾七石二斗六合

古市村

一高貳百二拾三石八斗四合

下森田村

一高千百八拾九石八斗貳升三合

天池村

一高百拾七石三斗貳升

河合新保村

一高百貳拾六石七斗七升

漆原村

一高六百八拾貳石二斗七升

石森村

一高四尺六拾七石六斗六升三合

栗森村

一高四尺拾石七斗四升六合

寄安村

一高四尺貳拾九石九斗貳升

上野村

一高三尺八石六合

上森田村

一高三尺九拾八石七斗七升七合

江苗下村

一高貳尺三拾六石七斗八升三合

鷺塚村

一高一尺四拾石九斗五升

中角村

一高一尺六拾三石六斗貳升

網戸瀬村

一高六百三拾石八升

勝見村

一高三百貳拾石三斗七升

六日市村

一高八百三拾石六斗七升

二日市村

一高千九百拾石六斗六升六合

山室村

一高千六百七拾三石三斗

高屋村

一高七百八拾貳石九斗七升貳合

上伏村

一高貳百七拾貳石六斗

別和村

一高百七拾石六斗

地蔵堂村

一高九拾三石七斗貳升

西堀村

一高二百七拾石貳斗叁升

海老助村

一高二百拾石貳斗八升

三屋村

一高六百三拾六石叁升叁合

安竹村

一高二百拾貳石叁升

古橋村

一高二百石八斗叁升

黒丸村

一高二百六石六斗

郡村

一高二百三石貳斗

舟橋新村

一高千七百四拾貳石八斗

燈明寺村

一高三百拾七石六升六合

福万村

一高六百八拾七石七升

堀宮村

一高四百六拾貳石七斗三升

上里村

一高八百貳拾三石九斗三升

牧野鴻村

一高七百貳拾八石七斗七升

八島村

一高七百貳拾四石六升七合

祇王郎丸村

一高七百四拾三石四斗七升

河増村

一高八百拾貳石叁斗叁升

东今泉村

一高八百拾石六斗肆升

水今泉村

一高九百叁石六斗叁升

九山村

一高六百拾八石八斗貳合

下中村

一高千貳百貳拾六石叁斗八升

上中村

一高八百拾叁石六斗貳升八合

重立村

重立村枝郷

一高八百拾石六斗六合

间山村

一高八百拾石七斗七升

原目村

一高口拾貳石六斗七升

岩野村

一高三百六拾石三合

後卷村

一高貳百三拾石七斗九升

野中村

一高三百九拾石八斗八升七合

京善村

京善村校郷

一高百六拾石八斗六升

寺本村

一高七百三拾石八斗六升七合

市野之村

一高百九拾石七斗三升七合

下吉野村

一高百六拾石七斗九升五合

印内村

一高七拾六石三斗三升

印内村枝郷

島村

一高六百貳石八斗三升五合

猪谷村

一高百三拾七石

猪谷村枝郷

宮重村

一高六百九拾九石三斗八升八合

野中小畑村

一高三百四拾六石六斗三升五合

堅立村

一高六百拾四石三斗九升三合

墨保

宮地村

一高六百四拾八石六斗五升九合

墨保

大畑村

一高六百拾九石八斗六升八合

墨保

次郎丸村

一高百廿拾三石又斗九升六合

邑保西谷村

一高三百九拾三石八斗三合

邑保河水村

一高四百日拾二石九斗二升六合

邑保奧花谷村

一高千八百拾六石又斗二升六合

殿下村

一高六百七拾二石八升

寮村

一高四百日拾四石又斗四升

印田村

一高七百八拾七石又斗六升

上小野村

一高四百日七拾二石又斗

下小野村

一高七百六拾八石五升

曾方布村

一高七百四拾壹石八斗四升八合

室村

芝原郷上

一高七百七拾六石貳斗壹升貳合

桐村

芝原郷上

一高三百六拾八石七斗貳升

窪村

芝原郷上

一高四百三拾貳石

中鄉村

一高六百貳拾貳石貳升

泉田村

一高三百四拾三石八斗四升

藤鴻村

藤鴻村枝郷

一高三百六拾石

瓶治町村

一高八百三拾貳石貳斗

林村

一高貳百拾貳石六斗三升

玄正鴻村

一高九百拾三石九升

吉野境村

一高百七拾壹石六斗六升六合

法寺岡村

一高八百三石四斗四升

諏訪間村

一高七拾貳石三斗三升

山村

一高六百八拾三石四斗六升

东古市村

一高貳百六拾壹石六升

高橋村

一高四百五拾石五斗四升

上谷口村

一高三百七石五斗

下谷口村

一高貳百三拾三石三斗九升

花谷村

一高七百九拾八石三斗五升九合

東村

一高三百六石四斗

飯鴻村

一高百五拾六石五斗

水鴻村

一高三百三拾七石七斗八升

牧村

一高三百三拾七石七斗八升

^牧福鴻村

一高百五石武斗三升

市在塙鴻村

一高百四拾八石

大野鴻村

一高武百八拾壹石三斗八升

清水村

一高百九拾四石四斗

中鴻村

一高百九拾石三斗七升六合

淺見村

一高百三拾九石武斗三升

栗住波村

一高六百三拾七石八斗七升

石上村

一高百八拾武石三斗七升

大月村

一高武百三拾石七斗五升

竹原村

一高武百拾九石四斗五升

市荒川村

一高武百六拾九石八斗七升三合 吉峯村

一高武百石八斗六升

朽原村

一高武百石六斗三升三合

吉波村

一高武百拾八石六斗三升四合 上淨法寺村

一高武百八拾八石六斗三升七合 下淨法寺村

一高武百拾石三斗七升 上合月村

一高四十七拾三石五斗七升

下合月村

一高四十二拾八石六斗七升

末正村

一高四十八拾八石四斗五升

兼定鴻村

一高四十二拾四石八斗六升四合

渡り村

一高四十八拾九石六斗七合

定正村

一高四十九拾九石七斗五升

坂下村

一高三百九拾六石三斗五升

光明寺村

一高四十二拾六石四斗六升

志比境村

一 高四十三拾三石六斗七升

山王村

一 高四十六拾石六斗七升七合

樋爪村

一 高三百貳拾八石四斗五升

領家村

一 高千七百七拾石七斗四升八合

小野新田村

小高八万八千石三升貳合

吉田郡百三拾九箇村

丹生郡

一高口拾六石六斗五升

南菅生浦

一高口拾四石五斗八合

大丹生浦

一高口拾七石九斗九升八合

大味浦

一高口拾六石八斗五升五合

菜崎浦

一高三拾四石七斗八升七合

蒲生浦

一高口拾貳石七斗六合

向山村

一高口拾七石九斗五升

瑶谷村

一高口拾石武斗

大屋村

一高三拾石八斗九升五合

風尾村

一高七拾石口斗六升三合四勺

畠中村

一高武拾九石

茗荷村

一高武百九拾石三斗武合

笈松村

笈松村枝郷

一高八拾石

入尾村

一高口拾六石七斗八升武合

大谷村

大谷村枝郷

一高七石三斗

二屋村

一高六百八拾八石四升七合

清水畑村

一高貳百貳石九斗四升七合

更毛村

一高千百八拾八石二斗四升

本堂村

一高二百八拾七石六斗六升

羽坂村

一高六百二拾三石六斗

安田村

一高百八拾九石六斗三升四合

恐神村

一高百九拾二石四斗二升六合

弘村

一高百六拾二石七斗二升四合

牛屋村

古者立待印内村

一高三百貳拾石又斗貳升六合 米岡村

一高九百三拾石又斗七升六合 杉本村

一高七百八拾石又斗 西番村

一高九拾七石又斗三升七合 入村

一高百七拾石又斗九升 青野村

一高百六拾石又斗七升 下山中村

一高三百貳拾九石又斗六升六合 上山中村

一高百四拾石又斗八升 下海浦

一高八拾貳石三斗六升七合

上海浦

一高四拾石五斗貳升

宿浦

一高三拾石貳斗六升

新保浦

一高三拾石

牛房平村

一高百貳拾九石八升八合

宋浦

一高貳拾貳石三斗貳合

宋浦枝鄉
六呂師村

一高貳百六拾三石六斗七升八合

澤村

一高三百貳拾八石四升七合

印肉村

一高二百八拾石七斗六升六合 新保村

一高二百六拾石四斗四升六合 新保村

新保村枝郷

新保村

一高三百拾石六合 下太田村

一高二百拾石五斗三升 芝原村

一高千九百拾石七斗六合 家久村

一高千拾石七斗七升六合 上石田村

一高千三百六拾石六斗四升六合 下石田村

一高二百七拾石九斗七升 西大井村

一 高百廿拾九石三斗二升九合

大王丸村

一 高七百貳拾三石七斗貳升六合

江波村

一 高三百三拾八石七斗八升

園満村

一 高四百廿拾四石四斗三升

清水尻村

一 高六百拾八石二斗貳合

杉谷村

一 高千二百拾石二斗五升九合

真栗村

一 高九百五石三斗三升三合

甕谷村

一 高六百廿拾七石七斗七升七合

在田村

一高武百九拾石四斗貳升

天王村

天王村枝郷

一高百貳拾石四斗三合八勺

寶泉寺村

天王村枝郷

一高七石九斗八升六合

本津見村

天王村枝郷

一高貳拾石四斗六升七勺

天屋村

一高九百九拾三石六斗六升貳合

田中村

一高千八百九拾貳石七斗貳升三合

清水山村

一高三百八石貳斗七升八合

横山村

一高二百九拾七石三斗八升

石生谷村

一高三百三拾七石六斗八升

凍原村

一高四百九石八斗七合

宇須尾村

一高三百三拾九石三斗貳升三合

赤野大谷村

一高四百拾七石六斗七升四合

小河村

一高四百九拾石三斗四升四合

朝宮村

一高貳拾石三斗六升七合

別畑村

一高七拾石六斗五升四合

別所村

一高四百拾石九斗五升

國山村

一高百九石貳斗貳升八合

三本木村

一高百老石七升

赤坂村

一高百石六斗貳升三合

后倉浦

一高百三拾六石貳斗貳升九合

天谷村

一高三百拾貳石九斗貳升九合

朝日村

一高七拾八石八升七合

馬場村

一高九拾貳石

頭谷村

一高百老石七斗四升

舟場村

一高貳百貳石九斗貳升

牛越村

一高九百六拾五石七斗貳升

下河去村

一高五百六拾壹石貳斗

内郡村

一高七百七拾八石七斗四升

上河去村

一高六百三拾石貳斗三合

坪谷村

一高三百三石三斗壹升三合

御油村

一高八拾壹石八斗六升六合

窪中野村

一高千八百拾七石七斗貳升

片粕村

一高百三拾七石斗八升七合 朽川村

一高百八拾八石六斗貳升三合 血ヶ平村

一高九拾九石四斗六升壹合 梨子平村

一高七拾七石四斗六升 八候村

一高百七拾七石四斗壹升九合 城有村

一高百拾二石壹斗六升貳合 尾ヶ谷村

一高百拾貳石九斗五升八合 宿堂村

一高百拾二石六升 白瀧村

一高三拾石七斗八升

水谷村

一高百拾石七斗八升

鮎河浦

一高三拾九石七升八合

五太子村

一高六拾石七斗六升三合

下光村

一高百拾七石九斗

玉河浦

一高六拾三石七斗七升七合

左右浦

一高百拾石三斗四升七合

氷坂村

一高百貳拾石三斗貳升七合

小野村

一高八拾七石七升

勝蓮花村

一高四拾六石三斗八合

丸岡村

一高四拾七石三斗九合

佛谷村

一高四拾七石九斗貳升七合

菅村

一高四拾七石七斗九升六合

安戸村

一高三拾九石九斗六升三合

土山村

一高四拾三石八升九合

葛蒲谷村

一高貳百貳拾九石八斗三升四合

山字飯塚村

一高九拾六石四斗

小谷村

宇飯塚村枝郷

一高百六拾二石九斗八升貳合

二階堂村

一高八拾石貳斗三升八合

萩原村

一高九拾貳石七斗二升五合

若須村

一高百八拾六石四升七合

牧村

一高百八拾七石七斗七升貳合

小杉村

一高百三石三斗貳合

栗野村

一高百九拾貳石八斗九升九合

曾原村

一高千石廿六拾石武斗六升六合 安養寺村

一高百石石斗四升六合 增谷村

一高百石拾八石三斗九升六合四勺 古屋村

一高三百三拾九石三斗七升 赤井谷村

一高七拾九石八斗四升 山田村

一高百石拾七石九斗七升六合 细野村

一高百石拾石七斗七升 篠川村

一高百石拾七石九斗四升六合 桜谷村

一高貳百九拾石三斗貳升

岩倉村

一高六百拾七石三斗四合

山内村

一高百九拾石八斗貳升七合

瀧波村

一高貳百七拾石九斗三升六合

本折村

一高九百六拾九石四斗四升

大森村

一高千貳百貳石貳斗貳升貳合

鴻寺村

一高九百六拾石

片山村

一高百貳石七斗八升七合

堀村

一高四百里拾三石九斗武井

细坂村

一高七百四拾七石三斗武井

末村

一高三百七拾四石武斗武井七合

上一光村

一高六拾五石六斗九升七合

武周村

一高拾八石

二屋武周村

一高武拾九石三斗七升三合

小丹生浦

一高武百拾九石四斗九升六合

中山村

一高武百拾武石九斗六升九合

勾当原村

一高貳百六石四斗六升八合

糠口村

一高九百八拾八石九斗八升零

黒川村

一高八拾五石八斗七升三合四勺

高佐浦

一高六拾六石八斗貳升

道口浦

一高百貳拾三石七升八合

厨浦

厨浦校郷

一高八拾貳石五升貳合

茂原浦

一高百八拾五石四斗六升三合

下河原村

一高貳百貳拾四石九斗四升

熊谷村

一高七百七拾石二斗六升六合

古者小僧原村

小曾原村

一高百貳拾石貳斗六升貳合

八田新保村

一高八百八拾石八斗

八田村

一高九百貳拾石七升

水山村

一高貳百三拾石六斗九升三合

上野村

上野村枝郷

一高百六拾七石貳斗七升三合

野村

一高百拾貳石七斗七升七合三勺

寺村

寺村枝郷

一高百九拾八石六斗六升八合七勺

蟬口村

一高三百六拾石九斗六升

閑發村

一高二百八拾石四斗

岩永村

閑發村枝郷

一高九百八拾石三合

乙坂村

一高千二百三石貳斗六升貳合

氣比庄村

一高六百三石七升

持明寺村

一高千九拾三石七斗三升九合

小泉村

一高六百四石六斗四升六合

下大倉村

下大倉村枝郷

一高二百八石八斗三升四合

吉田村

一高七百九石八升三合

田村

下大倉村枝郷

一高千三百八拾七石三斗四升

平井村

一高七百拾石四斗

當田村

一高千拾七石七斗

有定村

一高三百九拾石九斗三升

熊田村

一高貳百七拾三石七斗三升三合

鳥井村

一高百八拾六石三斗四升三合

下司村

一高千百拾石二斗八合

上氏家村

一高六百九拾石六斗貳升

下氏家村

一高七百貳拾石三斗七升貳合

武町掛村

一高六百拾石六斗四升貳合

冬鴻村

武町掛村枝郷

一高六百拾石七斗

和田村

一高千八拾石貳斗三升

下野田村

一高三百七拾石三升八合

上野田村

一高千三百七拾石六斗八升貳合

余田村

一高七百貳拾石三斗貳升

本保村

一高千五百拾三石七斗五升三合多片屋村

一高七百六拾石七斗五升 上太田村

一高五百六拾石五斗 高森村

一高五百六拾石七斗九升 上四目村

一高五百六拾石七斗九升三合 下四目村

一高七百八石五斗五升 下大虫村

一高五百七石五升三合 三候村

一高八百八拾石八斗三升六合 上大虫村

一 高四十六石八斗九升四合

横根村

一 高四十二石四斗二合

丹生鄉村

一 高四十九石二斗六升二合

宇飯杉本村

一 高四十七石三斗七升六合

都部村

宇飯杉本

一 高三百拾三石七斗三合

中野村

一 高四拾三石二斗七升六合

子合谷村

一 高八拾三石二斗七合

居倉山山村

一 高四十二石七斗九升七合三勺 平等村

一 高七百貳拾壹石六斗三升二合 櫻津村

一 高七拾八石四斗四合 市村

一 高拾三石六升貳合 真木村

一 高百拾六石八斗三升 四杉村

一 高百貳拾三石貳斗八升七合 下系生村

一 高三百八拾壹石七斗三升八合 上系生村

一 高六百拾八石三斗八升七合 小倉村

一 高六百七拾貳石貳斗三合 笹谷村

一 高二百九拾貳石九斗貳升

小羽村

一 高三百六拾六石貳升

上天下村

一 高三百拾貳石七斗四升三合

田尻村

一 高百三拾九石叁升七合

小倉大畑村

一 高二百貳拾三石九斗叁升

風卷村

一 高八百拾八石三斗六升

竹生村

一 高二百貳石六斗八升

下天下村

一 高六百九拾四石九斗六升

猿和田村

一高九百六拾壹石三斗壹升七合 三田村

一高千三百貳拾六石貳升 佐々生村

一高百拾七石壹斗貳升七合 金屋村

一高百三石六斗六升 蚊谷 蚊谷寺村

一高百六拾三石四斗三升六合 蚊谷 廣野村

一高百零石貳斗 菜原村

一高八拾貳石貳斗 境野村

一高貳百七拾九石七斗 上戸村

一 高千七百七拾石七斗九升 織田村

一 高貳百六拾石 中村

一 高貳百貳拾貳石六斗七升三合 三崎村

一 高六拾石七斗七升七合 大樟浦

一 高百貳拾石六斗六升六合 小樟浦

一 高六百六石七斗三升七合 西田中村

小以高八万七千九百七拾三石七斗四升八合八勺

丹生郡貳百貳拾九箇村

今立郡

一 高八百七拾五石八斗三升

吉谷村

一 高千六拾六石九升七合

四方谷村

一 高三百六拾四石二斗八升

南井村

一 高百七拾石六斗貳升零

大正寺村

一 高八百拾五石貳斗五升八合

大野村

一 高八百八拾九石七升

別所村

一 高七百拾貳石九斗四升

乙坂村

一高三百三拾貳石貳斗九升貳合 松成村

一高三石八斗貳升 三嶺村

一高四百拾石六斗九升六合 中村

一高三百拾石貳斗七升九合 磯部村

一高九百九拾石貳斗九升貳合 落井村

一高百三拾貳石叁斗貳升七合 嶋村

一高四百貳拾石九斗六升 櫻尾村

一高千六百六拾八石八斗 栗田部村

一高武百六拾八石八斗八升

定友村

一高武百拾八石七斗

新在家村

一高武百拾二石九斗六升二合

大灘村

一高武百七拾八石七斗八升八合

不老村

一高武百六拾二石九斗七升四合

岩本村

一高武百六拾二石六斗七升武合

南小山村

一高武百八石武斗六升

北小山村

一高三拾三石八斗武升

清水頭村

一 高四九拾七石七斗五升五合 五分一村

一 高貳百拾壹石貳斗四合 池泉村

一 高貳千貳拾七石七升六合 北村

一 高貳百七拾石八斗八升 長吉呂村

一 高九百四石四斗 子僧供 塚町村

一 高八百六拾九石八斗六升六合 子僧供 庄村

一 高七百貳拾七石四斗四升四合 子僧供 横市村

一 高貳百四拾壹石五斗六升 帆山村

一高千六百六拾八石貳斗九升

村國村

一高貳百六拾八石七斗六升貳合

押田村

一高貳百拾七石七斗七升

矢放村

一高貳百貳拾七石貳斗貳升九合

矢舟村

一高千貳百貳拾六石八斗六升八合

瓜生村

一高貳百六拾三石貳斗貳升

稻寄村

一高貳百六石貳斗貳升

五郎丸村

一高千貳百七拾五石六斗貳升九合

上鯖江村

一高九百拾石斗八升三合

上河端村

上河端村枝鄉

一高五百八石斗三升四合

新出村

一高八百石斗六升九合

長泉寺村

一高三百九拾九石斗三合

田雨村

一高千二百拾石斗四升

水落村

水落村枝鄉

一高不拾石

宮村

一高九百六拾石斗九升三合

鳥羽村

鳥羽村枝鄉

一高八百拾石斗七升三合

西鳥羽村

一高三百九拾七石七斗七升

小黒町村

一高七百四拾貳石六斗六升

北野村

一高貳千七百三石四斗四升

下河端村

一高貳百七拾四石七斗七升七合

鳥羽中村

一高六百四拾六石三升三合

野岡村

一高六百三拾五石五斗九升七合

山室村

一高四百八拾七石六斗九升六合

北中津山村

一高六百貳拾石貳斗三升七合

南中津村

一高百七拾九石九斗五升

新村

一高六百三拾二石二斗七升

上新庄戸谷村

一高六百四石三斗五升三合

上新庄長尾村

一高六百拾七石七斗六升七合

上新庄三ッ屋村

一高三百貳拾七石六斗六升

葛岡村

一高千百拾七石七斗六升

大屋村

一高貳百七拾九石九斗七升

畑村

一高千七拾七石八斗七升

小野谷村

一高四百三拾石五斗七升

西谷村

一高四百拾石四斗七升

荒谷村

一高三百六拾三石四斗六升

平林村

一高四百拾八石七斗六合

庄田村

一高六百拾三石七斗四升

杉崎村

一高七百六拾七石九斗三升

岩内村

一高五百貳拾七石七斗三升

大手村

一高六百拾七石七斗

下真柄村

一高千石七斗五升五合

上真柄村

一高百六拾六石八斗七升五合

金屋村

一高百三拾四石三斗三升九合

萱谷村

一高七百貳拾七石六斗九升

余川村

一高武百九拾六石九斗九升

檜尾谷村

一高武百三石九斗三升三合三勺

鞍谷

葦原村

一高百拾七石五合貳勺

鞍谷

中居村

一高七拾六石六斗七升三合五勺

鞍谷

入谷村

一高武百三拾九石七斗七升七合

杉尾村

一高武百老石七斗九升七合

東井村

一高七拾八石武斗六升九合

長五村

一高七拾六石老斗四升八合

大平村

一高百石三斗武升

八石村

一高百拾九石六斗武升老合

中印村

一高百三拾六石八斗武升五合

別印村

一高八拾老石四升

坂下村

一高武百七石八斗五合

長谷村

一高百拾九石八斗五合

長谷室谷村

一高武百拾九石七斗七升七合

水間水間坂下村

一高八拾石九斗六升

水間殿村

一高八拾武石武斗五升

水間大谷村

一高百六石七斗六升九合

水間印内村

一高百拾石七斗八升

水間赤谷村

一高百九拾八石三升七合

水間炭焼村

一高武百七拾七石九斗四升三合 水間 柳村

一高百七拾九石五升 水間 市野村

一高武百三拾三石四斗七合 藤木村

一高百拾五石九斗五升八合 朽飯村

一高百拾八石八斗 領家村

一高三百拾七石六斗八升三合 春山村

一高武百拾五石三斗六升四合 春山 波垣村

一高武百武拾五石九斗五升四合 春山 服部櫻尾村

一高三百貳拾七石八斗

寺地村

一高三百九石叁升九合

新村

一高百九拾貳石叁斗肆升

横任村

一高九拾六石七斗八升

横任清根村

一高百拾石叁斗貳升

横任相本村

一高百拾石九斗六升貳合

横任服部河内村

一高三百七拾石貳斗叁升九合

筋生田村

一高七拾石七斗肆升

片山村

一高武百七拾石斗九升四合

清水町村

一高武百六拾石三斗貳升

清水谷村

一高武百三拾九石貳斗九升六合

寺谷村

一高拾八石八斗七升

榑ヶ原村

一高百六拾六石八斗七升

廣瀬村

一高武百四拾五石貳斗貳升

山田村

一高百六拾五石八斗貳升

池田村

一高百六拾三石三斗三升

板垣村

一 高九拾三石七斗七升五合

定方村

一 高三百貳拾壹石七斗三升

西角間村

一 高百貳拾壹石三斗五升五合

菅生村

一 高九拾四石五升五合

魚見村

一 高百石八斗九升六合

新保村

一 高貳百拾五石七斗七升六合

東候村

一 高貳百八石九斗七升三合

杉谷村

一 高七拾貳石貳斗八升七合

東角間村

一高武百七拾石五斗

上荒谷村

一高百七拾石五斗三升

市村

一高百拾七石六斗六升

寺鴻村

一高武百拾七石九斗四升五合

常安村

一高拾石五斗

土合村

一高拾石八斗七升

木谷村

土合村枝郷

一高武拾九石五斗五升五合

四尾村

土合村枝郷

一高拾石五斗九升

割谷村

土合村枝郷

一 高八拾三石三斗八升八合

池田河内村

一 高拾壹石二斗壹升三合

池田河内村新田

田代

一 高百貳拾石三斗八升

志津原村

一 高百七拾九石六斗四升

月ヶ瀬村

一 高百拾石八斗四升

稻荷村

一 高百七拾九石壹斗三升三合

藪田村

一 高百拾石七斗四升

安善寺村

一 高百拾石貳升七合

谷口村

一高貳拾石叁升

勘生村

一高百九石八斗七升七合

野尻村

一高八拾石八斗六升叁合

持越村

一高九拾石叁升八合

小畠村

一高三拾石叁升

下荒谷村

一高四拾石叁升九合

金見谷村

一高千七百三拾石六斗貳升

高木村

一高七百八石三斗肆升

横越村

一高千九百零拾壹石貳斗肆升三合

東鯖江村

一高三百零拾九石壹斗七升

河智田内村

一高三百拾貳石八斗六升壹合

尾花村

一高三百貳拾石壹斗三升壹合

金谷村

一高千百六拾七石貳斗八升四合

西袋村

一高百零拾石貳斗肆升四合

古者河内村

川智田内村

一高百零拾石肆升九合

川智田内村枝郷

澤村

一高六百七拾石六斗六升六合

戸口上村

一高貳百六拾七石八斗貳升六合 戶口中村

一高三百七拾貳石六斗 戶口下村

一高貳百五石七斗三升貳合 東庄境村

一高三百拾八石 西庄境村

一高六百七拾八石四斗八升 中野 原村

一高百貳拾五石 中野 花出村

一高百六拾八石四斗三升貳合 中野 本引村

一高三百五拾六石六斗七升四合 中野 出口村

一 高四白石

中野

曲本村

一 高二百廿拾石貳升五合

中野

町村

一 高二百廿拾石三斗

中野

樋口村

一 高百拾石貳斗九升九合

中野

中野松成村

一 高七百拾貳石三斗貳升八合

古者水海村
長濃侯村
貳分村

水海村

一 高七拾石三斗五升

千代谷村

一 高百九拾七石三斗六升

松谷村

一 高七拾石三斗八升五合

大本村

一高拾石七斗六升六合

菴掛村

一高拾石七升六合

蒲澤村

一高貳拾石八斗八升六合

西青村

一高拾石六斗四升六合

稗田村

一高九石八斗四升六合

東青村

一高百拾石七升八合

日方村

一高千貳百七拾石三斗六升八合

中新庄村

一高千三拾石九斗六升六合

宮谷村

一高千三拾貳石五斗四升老舍 西尾村

一高百四拾石老斗七升九舍 上大坪村

古著 文室村
木田村 貳分村

一高五百六拾九石七斗七升貳舍 文室村

一高貳百五石五斗七舍 馬上免村

一高五百六拾六石貳斗九升三舍 西鯖江村

西鯖江村校郷

一高三百六拾四石九斗老升八舍 有定村

一高千九拾六石九斗老升 定次村

一高貳百拾九石老升六舍 岡野村

一高千二百三拾石斗八升

下新庄村

一高百六拾石九斗八升

高岡村

一高二百五拾石七斗九升六合

寺中村

一高二百七拾八石三斗九升

小坂村

一高二百五拾九石五斗六升七合

別司村

一高二百九拾石五斗四升八合

新堂村

一高千貳拾九石三斗貳升

赤坂村

一高百六拾石九斗四升

野大坪村

一 高千七百八拾石五斗

川鳴村

一 高六百九拾石三斗八升

橋立村

一 高六百貳拾石七斗貳升

船枝村

小以高八万六千貳百石壹升壹合

今立郡貳百貳箇村

南條郡

一高六百六拾七石八斗六升三合 府中町

一高百四拾九石 府中町外

一高三百六拾六石六斗六升四合 上市村

一高百八拾九石七斗九升 太門河原村

一高八百六拾二石五斗 北府村

一高六百六拾七石二斗七升九合 平出村

一高六百四拾六石七斗 高瀬村

一高武百七拾三石七斗七升

岡本村

一高八拾三石八斗四升

三口村

一高武百貳拾三石八斗四升

常久村

一高八百九拾六石九斗八升二合

國兼村

古者印内村

一高百三石五斗五升

小松村

一高三百六拾六石五斗

中村

一高百三拾六石九斗七升貳合

仇生野村

一高千七拾三石三斗七升八合

大窪温谷村

一高千二百五拾四石六斗四升 四郎丸村

一高三百三拾三石六斗四升老合 行松村

一高四百六拾八石六斗四升 松盛村

一高三百四拾七石七斗四升 下平吹村

一高千六百九石五斗六升 中平吹村

一高六百五拾六石六升老合武夕 上平吹村

一高七百拾九石三升 今宿村

一高七百五拾七石七斗六升 服本村

一高千貳百九拾九石九斗七升六合 下廣瀨村

一高千貳百八拾石三斗七升六合 上廣瀨村

一高三百三拾七石七斗四升 奥野別荘

一高貳百七拾八石貳斗七升六合 奥野之村

一高貳百貳拾六石七斗四升六合 鯖波村

一高千六百三拾三石三斗二升 湯尾村

一高六百六拾六石七斗七升 今庄村

一高六百拾三石七斗四升九合 荒井村

一 高武百三拾七石貳斗肆升三合 八飯村

一 高武百七拾九石三斗貳升六合 宇津尾村

一 高武百六拾貳石貳斗七合 橋立村

一 高武百六拾七石八斗三升三合 廣野村

一 高武百拾九石六斗九升 孫谷村

一 高武百拾七石八斗貳升 板取村

一 高武百貳拾貳石三斗貳升九合 二ッ屋村

一 高武百貳石七斗貳升六合 新道村

一高武百二拾石三斗六升七合 俚 村

一高八拾石二升 大 桐 村

一高武拾九石三斗武升 山 中 村

一高七拾武石三斗武升八合 大 谷 浦

一高八拾石六斗武升二合 大 良 浦

一高武拾三石九升九合 河 内 村

一高八拾石八斗二升武合 具 谷 村

一高武拾七石七斗二升 赤 萩 村

一高六拾三石二斗四升七合

湯谷村

一高六拾六石九斗貳升七合

河野浦

一高七拾石七斗八升七合

今泉浦

一高拾三石二斗八升貳合

甲樂城田村

一高六拾八石六斗貳升四合

甲樂城浦

一高三拾八石三斗七升七合

糠浦

一高六百三石四斗八升

西大道村

一高六百三拾貳石八升

東大道村

东大道村校郷

一 高四拾石六斗八升武合 新河原茶村

一 高九百貳拾九石八斗七升 千福村

一 高八百三拾六石六斗八升老合 妙法寺村

一 高千九拾六石八斗 池上村

一 高九百三拾五石七斗八升老合 白崎村

一 高六百貳拾八石六斗八升武合 春日野村

一 高六百拾九石六斗八升武合 中津原村

一 高四百貳拾七石九斗貳升老合 清水村

一高六百八石四斗六升八合

牧谷村

一高千貳百三拾壹石七斗壹升

上野村

一高四百拾貳石三斗三升九合

阿久和村

一高四百九石六斗貳升

中小屋村

一高百貳拾三石貳斗三升六合

堂村

一高九拾石四斗貳升九合

宮谷村

一高三百拾壹石六斗八升九合

金粕村

一高百九石貳斗九升八合

長澤村

一高武百三拾九石武斗七升六合 小倉谷村

一高百九拾三石武斗九合 瀬戸村

一高百六拾石武斗七升七合 燧村

一高三百三拾石七斗六升武合 向新保村

一高六拾石武斗三升八合 松本候村

一高八拾石九斗四升四合 温谷村

一高八拾石七斗四合 久森村

一高武百拾石八斗四升六合 古木村

一 高百六拾石六合

馬上免村

一 高百石二斗七升

東谷村

一 高百七石八斗七升六合

別所村

一 高七百拾石七斗九升六合

下中津原村

一 高百七拾石八斗七升六合

塚原村

一 高百石七斗七升六合

八乙女村

一 高百七拾石六斗七升

社谷村

一 高百拾石六斗八升六合

大門村

一高武百四拾石八斗七升武舍

合波村

一高武百八拾石八升武舍

瑯物師村

一高六拾石

升谷村

一高四拾石武斗武升三合三斗大河内村

一高拾石

岩屋村

一高三万二千六百三拾九石二斗七升武舍

南條郡九拾武箇村

坂井郡

一 高七拾二石二斗貳升

漆原出化

一 高百八拾貳石八斗八升老合

磯部新保村

一 高貳百八拾四石七斗貳合

宇随村

一 高又百四拾九石七斗貳升

長崎村

一 高三拾八石

称念寺内家村

長崎村枝郷

一 高百拾貳石九斗

象兼村

一 高三百又拾七石四斗八升老合

三本木村

一高三百拾八石八斗五升

伏屋村

一高三百七石七升四合

赤坂村

一高八拾三石三斗九升

豊原村

一高六百拾石六斗五升六合

山竹田村

一高三百三石三斗七升七合

權世村

一高七拾石七斗四升

權世市野村

一高千二百九石三升

熊坂村

一高三拾九石八斗七升

宇根村

一高百八拾五石六斗四升

市野之村

一高千七拾五石九斗

指中村

古者柳ヶ原中村

一高三百六拾九石三斗五升

檜山村

一高武百六拾五石八斗五升七合

橋屋村

一高六百六拾五石七斗四升三合

細呂木村

一高武百六拾五石三升

吉崎浦

一高武百四拾五石七斗五升

濱坂浦

一高武千二百六拾五石九斗

北方浦

一高六百六拾石二斗五升

蓮浦村

一高八百拾石八斗五升六合

柳ヶ原村

一高千二百貳拾石二斗六升

北金津町

一高千三百拾九石三斗九升

南金津村

一高三百六拾石二斗貳升六合

金津新町

一高百拾七石八升六合

米ヶ原浦

一高貳百六拾石貳斗貳升六合

三國宿浦

一高七百拾石九斗三升六合

三國浦

一高千三百三拾武石七升三合 新保村

一高六百武拾石七升 高江村

一高武百武拾三石武斗八合 田十谷村

一高武百六拾八石三斗七升七合 田谷村

田谷村校郷

一高百拾石八斗七升 小橋原村

一高武百六拾石武斗五升六合 橋原村

一高三拾九石武斗六合 岸水村

一高百六拾八石武斗武升 天菅生村

一高百貳拾八石七斗九升壹合 劔大谷村

一高百貳拾六石七斗七升壹合 仙 村

一高貳百三拾七石三斗三升 御和埴内村

一高三百貳拾六石三斗五升壹合 鴻山梨子村

一高八百貳拾石六斗八升 江上村

一高三百六拾八石八斗八升 浄土寺村

一高貳百貳拾七石七斗 上野村

一高八拾石六斗六升 内山梨子村

一高三百貳拾石

三宅村

一高九百貳拾石貳斗

布施田村

一高貳百八石九斗貳升九合

砂子坂村

一高貳百八石貳斗

三宅中野村

一高貳百貳拾石六斗七升

黒丸村

一高三百貳拾八石貳斗貳升三合

菖蒲谷村

一高貳百三拾七石貳升

池尻村

一高貳百貳拾石貳斗三升

小尉村

一 高三百八拾石六斗三升七合

砂子田村

一 高八百六拾六石

水切村

一 高三千二百拾石六斗三升九合

波寄村

一 高四百六拾七石六斗

泥原新瀨浦

一 高八百拾八石八斗八升四合

小幡村

一 高三百九拾六石七斗

木下村

一 高六百六拾八石八斗六升八合

山岸村

一 高三百九拾七石六斗九升

白方村

一高武百貳拾八石老外五合

串野村

一高武百貳拾三石九斗三升老合

小野村

一高百三石六斗

石畠村

一高百拾三石

為寄村

一高百拾七石四升

田頭村

一高百貳拾九石老外五合

高須村

一高貳拾五石

領家村

一高百貳拾六石三斗

中山村

一高三百八石八斗

佐野村

一高四百拾石七斗七升

八幡村

一高三百貳拾七石三斗四升

八幡村枝郷大谷村

一高百八拾七石四升五合

燈豊村

一高四百八拾三石七斗六升七合 荒谷村

一高百六拾貳石三斗二升 中村

一高四百六拾石七斗九升九合 大年村

一高四百拾石七斗三升四合 本米村

一高八拾七石六斗七合

柳谷村

一高七拾二石四斗

中河内村

一高貳百貳拾六石六斗八升

本郷荒井村

一高貳百拾貳石六斗三升七合

一王寺村

一高百貳拾貳石三斗貳升貳合

河内村

一高百貳拾石二斗貳升

東平村

一高八拾七石七斗八升六合

猫瀬村

一高八拾石二斗四升三合

足谷村

一高竈七石二斗八升二合 奥平村

一高百九拾石七斗四升八合 中平村

一高六拾貳石八斗貳升八合 清水平村

一高貳百六拾石九斗 深坂村

一高百六拾八石二斗五升 嶋村

一高貳百六拾石二斗三升 石新保村

一高百七拾六石 别所村

一高貳百石 川尻村

一 高百九拾石

市瀬村

一 高百拾九石

西畑村

一 高九拾石六斗五升

小橋屋村

一 高百七拾九石貳斗九升貳合

大橋屋村

一 高百拾貳石九斗七升五合

大窪村

一 高百三拾石七斗六升六合

大窪貳屋村

一 高百貳拾八石八斗三升五合

免鳥村

一 高三百八拾斗四升四合

濱住村

一 高百七石七斗三升

和布浦

一 高六拾石三斗八升九合

藁浦

一 高三石六斗七升

松陰浦

一 高百六拾石六斗七升七合

糸崎浦

一 高五石七斗六升九合

水菅生浦

一 高六拾石九斗五升七合

長橋浦

一 高六拾石三斗七升三合

二ッ屋村

一 高百貳拾七石六斗七升三合

金元村

一 高三百七拾三石三斗三升七合 樂間村

一 高四百拾石四升 今市村

一 高五百三拾三石三斗六升 磯部嶋村

一 高五百八拾九石六斗三升 熊堂村

一 高六百九拾八石七斗七升 羽崎村

一 高六百九拾貳石八斗六合 福庄村

兼定鴻村出也

一 高六百三拾石八斗六升九合 八丁村

一 高六百六拾七石三斗八升七合 新村

一 高八百七拾三石三斗七升六合

上安田村

一 高六百七拾六石七升六合

下安田村

一 高四百八石七斗八升六合

石橋村

一 高七百貳拾九石六斗四升六合

覺善村

一 高千百八拾四石四斗三升

二面村

一 高貳百九拾八石七斗七升

本堂村

一 高六百八拾二石七斗三升

今井村

一 高三百九拾九石貳斗八升六合

中野村

一 高千石貳斗六升

江苗中村

一 高八百九拾石貳斗五升七合

上村

一 高八百七拾石貳升四合

高柳村

一 高八百九拾七石七斗七升

荒井村

一 高六百貳拾石七斗九升

四ッ柳村

一 高九拾石三斗貳升四合

寄長村

一 高百拾石三升四合

種村

一 高三百石七斗九升貳合

山崎村

一高武百八石八升四合

種山崎
江添村

一高千二百六拾六石六斗八升

北横地村

一高千二百拾六石七斗五升

徳分田村

一高千三百四石九升

上新庄村

一高千二百九拾五石五升八合

後山村

一高千二百九拾五石九斗四升

清瀧村

一高千三百六石九斗七升五合

宮領村

一高千二百七拾五石四斗七升

清王村

一 高百貳拾五石八斗

城 村

一 高六石四斗九合

城村枝郷
新家村

一 高九百貳拾貳石八斗五升

田中中村

一 高七百拾石貳升

番田村

一 高貳千四拾三石六斗三升

舟寄村

一 高千百三拾四石六斗貳升

中筋村

一 高貳百九拾四石六升九合

赤尾村

一 高四百九拾石六斗九升七合

谷畠村

一 高武百三拾八石六斗六升三合 宮前村

一 高七百貳拾八石七斗四升 井江蔭村

一 高六百貳拾壹石貳斗貳升 重義村

一 高七百六拾九石九斗六升 十樂村

一 高百九拾九石六斗七升 西谷村

一 高武百三拾七石七斗壹升 牛山村

一 高七百拾八石四斗六升貳合 船津村

一 高三百九拾七石四斗 國景村

一 高百貳拾石五斗七升

横垣村

一 高百拾石五斗六升

柳原西方村

一 高百三拾石四斗四升

青野本村

一 高百七拾石七斗三升

宮谷村

一 高百貳拾石八斗三升

笹岡村

一 高百三拾石六斗八合

前谷村

一 高百八拾石五斗八升

田嶋村

一 高百六拾石五斗四升

御油田村

一 高六百三拾八石二斗八升九合 玄女村

一 高五百八拾四石二斗七升 里竹田村

一 高六百貳拾石三斗八升 南足田村

一 高八百三拾壹石貳斗七升 河和田村

一 高六百八石七斗六升 清間村

一 高五百八拾八石貳斗三升七合 杣村

一 高五百拾八石六升六合 鎌谷村

一 高五百七石貳斗三升 川上村

一 高貳百拾九石貳斗

藤澤村

一 高百七拾石

大針村

一 高千八拾石貳斗八升三合

大牧村

一 高貳千三百六拾三石九斗八升貳合

上番村

一 高貳千四石貳斗八升貳合

中番村

一 高千貳百拾壹石六斗七升貳合

下番村

一 高千百三拾六石貳斗

下野村

一 高百三拾石

西野中村

一 高四首六石七斗五升

黑目村

一 高四首拾石七斗九合

池上村

一 高四首七拾石六斗貳升

柳原十樂村

一 高三首六拾石八斗五升九合

御簾尾村

一 高貳千四首八拾石九斗九升

下兵庫村

一 高三首拾三石八斗九升三合

姬王村

一 高六首六拾石六斗三升三合

樂園村

一 高四首三拾九石六斗九升

安澤村

一高三百三拾壹石七斗九合

正善村

一高二拾石九斗七升

藤瀬村

一高一百六拾壹石九升五合

安嶋浦

一高千九拾四石三斗七升六合

池見村

一高九百貳拾六石貳斗五升貳合

折戸村

一高貳百四拾貳石四斗六升貳合

角屋村

一高二百三拾五石四斗七升貳合

野中村

一高七拾五石貳斗九升五合

野中新村

一高三百七拾三石九斗五升九合 西方寺村

一高百五拾九石貳斗貳升 米納津村

一高百七拾貳石七升 取次村

一高百四拾七石八斗七升九合 布施田新村

一高九百三拾壹石八斗 井向村

一高千八百八拾三石貳斗貳升 中庄村

一高千貳百五拾貳石七斗 石塚村

一高貳百五拾八石貳斗八升九合 堀越村

一 高百七拾九石八斗貳升

玉本村

一 高七拾石七斗

公文村

一 高三百六拾八石六斗七升

西今市村

一 高貳百七拾六石六斗四升

竹松村

一 高貳百貳拾九石七斗四升零

油屋村

一 高貳百六拾三石三斗

玉江村

一 高三百貳拾九石七斗八升

蛸渡村

一 高貳百三拾七石七斗三升

下小森村

一高二百七拾九石八斗

上小森村

一高二百六拾貳石三斗

横越村

一高二百六拾石五斗七合

辻村

一高拾三石八斗九升

園納村

一高貳千貳百拾壹石四斗七升七合加戸村

一高七百拾石七斗三升

崎浦

一高七百七拾七石貳斗五升九合布目村

一高二百六拾七石八升

高塚村

一高武百五拾五石七斗八合

北村

一高武百五石九斗八升

小野村

一高二百七拾八石六斗五升

河間村

一高武百武拾九石四斗八升

河間宮蔭村

一高三百九拾四石八斗五升

北是田村

一高武百八拾九石七升四合

次郎丸村

一高七百七石三斗七升

菅野村

一高武百九拾石七斗五升

東田中村

一 高二百八拾石二斗五升

中川村

一 高二百八拾石二斗九升六合

矢地村

一 高千二百八拾石三斗

东長田村

一 高千七百八拾石二斗四合

針原村

一 高六百九拾石九斗七升

西太郎丸村

一 高千二百八拾石二斗七升

西長田村

一 高千七百六拾石九斗二升九合

大味村

一 高百八拾石二斗

蛸村

大味村枝郷

一 高三百五拾石三斗

西 村

一 高八百五拾石七斗五升

菴埴内村

一 高千三百六拾三石四斗

下 関村

一 高千二百五拾石五升

上 関村

一 高六百五拾三石七斗三升

山 室村

一 高三百九拾七石五斗五升

水 居村

一 高三百拾八石四斗八升六合

定 廣村

一 高四百六拾五石七斗八升

松 木村

一高三百八拾石三斗九升四合 長畠村

一高四百六拾石二斗四升 隨應寺村

一高千二百六石三斗四升 鴫塚村

一高八百九拾石二斗七升 田畑村

一高三百八拾石二斗七升 金剛寺村

一高千三百四拾石七斗六升 清長村

一高三百拾石六斗五升二合 羽根馬場村

一高三百六拾石八斗七升七合 東若寺村

一高三百六拾石八斗七合

東村

一高六百八拾石三斗七升

大口東村

一高武百武拾石三斗武升八合

新用村

一高八百拾石九斗七升

春近本堂村

一高武百七拾石七斗三升

兵庫鴻村

一高千二百拾石三斗九升三合

伊井村

一高六百八拾石八斗三升

下新庄村

一高三百拾石八斗九升

定宗村

一 高七百九拾五石九升

子安寺村

一 高三百五拾石四斗六升

东太郎丸村

一 高貳百貳拾七石五斗六升

河原井子村

一 高貳百拾貳石九斗七升七合

丸岡町

一 高三百六拾五石七斗四升

曾之本村

一 高貳百八拾三石六斗八升

宇田村

一 高三百六石

池口村

一 高千貳拾貳石八斗

桑原村

一高三百貳拾石三斗貳升八合

田鴻窪村

一高九百貳拾石八斗三升

猪爪村

一高貳百九拾石九斗貳升

内田村

一高六百貳拾石三斗貳升

大森村

一高六百石八斗八升

东政村

一高九拾石三斗六升六合

豊原高瀬村

一高七百九拾石三斗貳升貳合

儀間村

一高七百三拾石七斗七升六合

牛久濤村

一 高七百貳拾石八斗

牛之瀨村

一 高百七拾七石六斗七升三合

端保村

一 高貳百拾九石七斗七升四合

定重村

一 高三百貳石七斗貳升

南横地村

一 高七拾石七斗七升八合

笹和田村

一 高貳百九拾石八斗六升七合

坪江村

一 高貳百六拾石四升

堀水村

一 高貳百四拾石六斗四升

波松浦

一高四口拾叁石三斗五升零 梶浦

一高貳百六拾石六斗叁升叁合 濱地浦

一高六百九拾貳石叁斗 牛之谷村

一高貳百拾石三斗 下金谷村

一高八百貳石八斗貳升 板倉村

一高七百六拾八石貳斗貳升 石丸村

一高千貳百六拾石七斗七升 中濱村

一高千百六石六斗六升 五本村

一高七百三拾八石七斗八升

平山村

一高七百九拾五石八斗七升三合

東村

一高七百六拾壹石九斗三升

長崎島瀨村

一高七百六拾四石七斗五升七合

口郎丸村

一高七百七拾五石八斗六升六合

為安村

一高七百八拾四石五斗貳升

嵩村

一高七百八拾五石八斗五升七合

油村

一高千三百四拾八石七斗八升

長畠村

一 高百貳拾石貳斗六合

古署 山口村
吉谷村 貳斗

山吉谷村

一 高百七拾石貳斗七合

里丸岡村

一 高三百貳拾石七斗貳升九合

山窪村

一 高百貳拾八石九斗四升六合

升田村

一 高貳百九拾石貳斗貳升四合

上金谷村

一 高三百貳拾七石四斗壹升六合

田屋村

田屋村 枝郷

一 高百貳拾三石八斗八升七合

畑中村

田屋村 枝郷

一 高七百七石七斗九升

與河村

一高武百六拾四石貳斗貳升

篠岡村

田屋村枝郷

一高八百六拾三石貳斗五升

女形谷村

一高千三百拾老石三斗七升九合 八ッ口村

八ッ口村枝郷

一高三百石

虎國村

一高百九拾八石九斗三升九合

坪之内村

一高武百八拾石五斗七升六合

末廣村

一高三百四拾九石貳斗三升三合

凡生村

一高百六拾九石四斗貳升

高田村

一高七百四拾壹石

古屋石塚村

一高八百貳拾壹石六斗五升五合 一本田村

一高八百拾壹石六斗四升五合 一本田中村

一本田村枝郷

一高千三百六拾貳石六斗六升 福所村

一本田村枝郷

一高三百拾石

西里丸尾村

一本田村枝郷

一高千六百五石九斗壹升 長屋村

一高五百四拾三石六斗九升 野中山村

一高四百拾九石壹升 千田村

一高八百九拾九石八斗八升三合 卜久米田村

一高千五百九拾七石六斗七升四合 小黒村

一高五百九拾七石五斗八升六合 上久米田村

一高三百八拾四石四斗八升七合 筑後清水村

一高三百九拾七石三斗七合 友来村

一高三百七拾三石七升 澤村

一高五百拾九石七斗三升四合 瀧谷村

一高七百九拾八石七斗六升 瀧村

一 高六百三拾九石三斗九升六合 河崎村

一 高千九拾石七升 本郷高柳村

一 高七百七拾五石七斗七升六合 稻越村

一 高四百六拾六石六合 鳴麻山麻村

一 高四百三拾貳石五斗 上倉庫 曾武田村

一 高四百六拾八石五斗 上倉庫 新宮村

一 高四百三拾三石五斗 上倉庫 小角村

一 高七百拾石貳斗貳升六合 正蓮花村

一高四十八拾三石六斗五升

寄安村

正蓮花村枝郷

一高六百八拾五石六斗五升

為國村

正蓮花村枝郷

一高六百六石八斗五升

境村

正蓮花村枝郷

一高千七拾貳石八斗五升

福鴻村

一高千三百拾貳石三斗五升

奥布目村

一高七百三拾五石四斗五升

若宮村

一高拾八万五千三百貳拾五石三斗九升五合

坂井郡三百拾九箇村

大野郡

大野町 篠倉村
喜野口村 清瀧村 六ヶ村
金塚村 西芳寺村

一 高卒貳百石六斗四升四合多 大野町

一 高六百石拾三石貳斗四升五合 中狭村

一 高四百六拾石四斗五升三合 中村

一 高九百拾石九斗九升七合三勺 菖蒲池村

一 高六百九拾石七斗四升八合 下掘村

一 高三百八石八斗七升 中掘村

一 高七百五拾石六斗九升四合 五條方村

一 高四石八拾七石斗老合

佐閑村

一 高八石八斗六升

笹俣村

一 高三石斗四升

下笹俣村

笹俣村枝郷

一 高拾貳石

中鴻村

一 高九石

黒當村

一 高拾叁石

小澤村

一 高拾貳石

下秋生村

一 高拾貳石

上秋生村

一 高七石六斗貳升叁合

箱ヶ瀬村

一 高六石叁升

持穴村

箱ヶ瀬村枝郷

一 高三拾六石

大納村

一 高八石叁斗八升叁合叁勺

若子村

一 高五石六斗九升貳合貳勺

下若子村

若子村枝郷

一 高八石六拾七石六升四合

中荒井村

一 高五石六拾石八斗七升

友江村

一 高五石拾貳石三斗三升七合叁勺

中保村

一高三百八拾九石二斗九升八合七勺 堂本村

一高七百八拾八石七斗六升九合七勺 横枕村

一高六百七拾九石八斗六升七合七勺 新在家村

一高八百七拾四石二斗二升二合 中津川村

一高九百七拾八石二斗 小矢戸村

一高六百三石七斗七升二合 太田村

一高千七石七斗七升二合九勺 庄林村

一高六百七拾八石九斗六升八合七勺 西市村

庄林村枝郷

一 高千百拾七石二斗三合

矢 村

一 高七百八拾三石二斗七合

上大門村

一 高七百六拾三石二斗七升三合

下大門村

一 高八百拾六石七斗三升六合

尾永見村

一 高貳百拾七石二斗八升貳合

四谷村

一 高六拾石七升六合

所谷村

一 高九拾石二斗七升

芦見中村

一 高八拾三石二升三合

大谷村

一高三拾石三斗貳升九合

籠谷村

一高五拾石七斗八合

本吉村

一高貳拾石二斗二升四合

山中村

一高千七百拾石二斗九升八合

中野村

一高貳百三拾石貳斗七升四合

坂戸村

一高三百貳拾石七斗七升三合

計石村

一高貳百七拾石六斗七升

河上村

一高貳百七拾石四斗九升三合

東候村

一 高武百三拾武石八斗八升三合

吉原西候村

一 高武百三拾武石三斗武升七合

羽生宮地村

一 高武百三拾石三斗七升七合

野波村

一 高武百六石七斗五升九合

大宮村

一 高武百三拾三石三斗九升五合

縫原村

一 高武百三拾石九斗九升六合

二位村

一 高武百三石武升四合

繪戸村

繪戸村枝郷

一 高武九拾七石三斗五升武合

百戸村

一 高百八石武斗六升四合

間戸村

一 高百拾六石三斗六升七合

新庄村

一 高百六拾石三斗八升七合

右近次郎村

一 高七百拾七石武斗

下舌村

一 高三百六拾石五斗武升

上舌村

一 高百七拾石七升七合

領家村

一 高百拾七石三升武合

地頭方村

一 高百武拾六石三斗六升四合

上黒谷村

一高三百七拾九石六升

下黑谷村

一高二百六拾五石六升六合七勺

上荒井村

一高三百七拾八石八升八合

深井村

一高二百七拾七石五斗四合

飯降村

一高二百七拾石八斗七升七合

湫掛村

一高三百七拾六石五斗五升六合

犬山村

一高八百七拾五石七斗五合

下丁村

一高七百七拾石九斗五升六勺

中丁村

一高八百六拾三石貳斗貳升六合 上丁村

一高貳百六拾三石貳斗貳升老舍 味見野津村

一高貳百貳拾老石貳斗七升七合 神當部村

一高貳百貳拾五石八斗七升老舍 河内村

一高三百七拾七石七斗七升三合 中子村

一高貳百六拾三石貳斗三升老舍 小當見村

一高百三拾五石八斗五升老舍 味見市布村

一高百貳拾石八斗六升老舍 东河原村

一高武百七拾壹石

西河原村

一高百拾九石

横越村

一高百七拾三石三斗八升

折立村

一高三石七斗三升六合

市布村

一高七石八斗九升八合

上半原村

一高七石六斗三升武合

下半原村

一高三石七斗五升壹合

荷暮村

一高九石

久澤村

一高拾石五斗

伊勢三村

一高拾石九斗

米俵村

一高拾石九斗七升

穴間大谷村

一高八石七斗八升四合

野尻村

一高拾石三斗九升

長野村

一高三石二斗八升

就鳥村

一高九石五斗九升

下大納村

一高拾石三斗

下山村

一 高石六斗七升九合

貝四村

一 高拾貳石四斗三升四合

河合村

一 高貳石七斗六合

伊月村

一 高七石六升三合

朝日村

一 高九石八斗五升

角野村

一 高八石六升九合

後野村

一 高四石七斗貳升八合

朝日前坂村

一 高三石貳斗六升

角野前坂村

一高石武斗九升九合

板倉村

一高石武斗

佛原村

一高三拾石武斗武升九合

西勝原村

一高九石武斗七升

東勝原村

一高石武斗六升

下打波村

一高石八斗武升

上打波村

一高石百九拾石武斗七升

上野村

一高石百拾石八斗三升四合

御給村

一 高二百拾六石八斗二升九合 吉 村

一 高三百八拾七石九斗七升九合 森政領家村

一 高百貳拾五石二斗六升 森山村

一 高六百八石二斗三升八合 東山村

一 高百拾九石二斗貳升五合 平澤地頭村

一 高六百五拾貳石二斗八升貳合 平澤領家村

一 高八百七拾七石貳斗三升八合 本本地頭村

一 高百貳拾七石八斗九合 本本新田村

本本地頭村枝郷

一高石五斗

巢原村

一高石拾石五斗五升

新河原村

一高石八拾石三斗

古布子村

一高石七拾石五斗五升

井口村

古者西嶋村

一高石五拾石三升

川嶋村

一高石拾石五斗五升

北山村

一高石拾石六斗

發坂村

一高石七斗九升

別所村

一 高七百三拾六石

細野村

一 高六百貳拾壹石貳斗

野津候村

一 高百拾四石七斗四升六合

横倉村

一 高百六拾八石七斗七升

御願村

一 高三百九拾七石八斗五合

菜師神倉村

一 高三石

合月村

一 高貳百九拾四石六斗七升

朽神谷村

一 高百拾七石九升

皮倉村

一高百八拾石七斗五升

本根橋村

一高九拾石六斗三升

小原村

一高百三石六斗五升

田名部村

一高三百七拾六石七斗八升

松田村

一高九拾八石六斗

暮見村

一高百四拾石七斗五升

寺尾村

一高六百八拾九石六斗六升

若猪野村

一高三百三拾石八斗五升

下高鴻村

一高武百六拾五石七斗六升

上高鴻村

一高武百六拾三石四斗九合

北市村

一高三百六拾四石八斗五升

大渡村

一高三百五拾五石五升

岩野村

一高武百四拾八石五斗七升

大矢谷村

一高武拾貳石八合

葦藁輪村

大矢谷村枝郷

一高百四拾六石九斗

石谷村

一高六百九拾三石七斗貳升

松丸村

一高九百三拾三石六斗八升

蕨生村

一高六百三拾七石九斗貳升六合下唯野村

一高四百八拾九石六斗六升七合七板村

一高五百九拾八石七斗七升七合柳ヶ嶋村

古者
堂嶋村
金山村
武ヶ村

一高三百三拾石八斗貳升七合堂嶋村

一高三百貳拾石七斗九升六合葦道村

一高六百三拾七石六斗八升坂登宮師村

一高五百貳拾石六斗六合笹尾村

一高貳千九百三石六斗五升貳合 平泉寺村

一高七拾九石八斗七升七合 西妙金鷲村

一高貳百八拾石九斗貳升 花房村

一高百貳拾八石五斗貳升四合 落合村

一高六拾八石貳斗五升 小矢谷村

一高貳千四百六拾七石貳斗五升 勝山町

一高千五拾六石八斗七升 東野村

一高六百七拾石四升 細野口村

一 高四廿九拾石九斗五升

北片瀨村

一 高四廿拾石八斗七升

南片瀨村

一 高四廿拾石七斗三升

猪野村

一 高四廿拾石七斗五升七合

郡村

一 高三百拾七石三斗五升

黑原村

一 高四廿拾石七斗五升

布市村

一 高四廿拾石七斗九合

谷村

一 高四廿拾石六斗八合

伊波村

一高百五拾八石四斗

三谷村

一高三百六拾四石六斗四升

萩野村

一高貳百七拾壹石四斗三升

松崎村

一高貳百八拾壹石六斗九升

深谷村

一高三百拾六石八斗七升

坂東鴻村

一高百七石

本落村

一高三百七拾七石四斗

畔川村

一高八百六拾壹石八斗七升六合

瀧波村

一高五百石式斗式井

不動堂村

一高百九拾石八斗式井

壁倉村

一高二百八拾石式斗三井

井野口村

一高式百拾石三斗

猪野毛倉村

一高三百八拾石八斗式井

下毛倉村

一高式百拾石式斗八井

猿倉村

一高四百九拾石七斗七井式倉

淨土寺村

一高六百石七斗式井

聖丸村

一高百廿拾六石又斗

竹林村

一高八百廿拾六石又斗又升

龍谷村

一高貳百六拾三石又斗又合

牛久谷村

一高六拾貳石又斗又升

中野候村

一高三百廿拾石又斗又升

森本村

一高貳百拾九石又斗又升又合

大月村

一高貳百七拾八石又斗又升又合

橋爪村

一高五石九斗

池原村

一高二百八拾石武井

清水鴻村

一高二百三拾石武井

新在家中村

一高九拾石六斗六升

岩屋村

一高七百八拾石八合

本鄉村

本鄉村校鄉

一高九拾石六斗八合

門前村

一高二百六拾九石六斗六升六合

西近羽村

一高二百九拾八石武井六合

東近羽村

一高二百八拾石七斗七升八合

保田村

一高七百六拾七石貳斗貳升巳合 伊知地村

伊知地村枝郷

一高三百八拾七石巳斗貳升巳合 西坂東鴻村

一高七百六拾九石七斗貳升 森河村

一高三百八拾三石三升 宮地村

一高五百七拾八石貳斗巳升巳合

吉者 堀明村
中清村 武吉村

堀名村
中清水村

一高五百六拾七石七斗貳升 五本寺村

一高五百拾八石三斗八升 杉山村

一高三百貳拾八石三斗貳升 檜曾谷村

一高武拾七石武斗五升

檜曾谷村枝郷

新町村

一高武百三拾七石九斗四升八合

妙金鴻村

越前
加賀 白山林兼

一高武拾七石七斗六升

須納谷村

越前
加賀 白山林兼

一高武拾七石八斗九升二合

白山新保村

一高拾九石八斗五升

越前
加賀 白山林兼

島村

一高拾六石七斗六升

越前
加賀 白山林兼

杖村

一高不拾九石六斗五升

越前
加賀 白山林兼

丸山村

一高武拾七石武斗五升四合

越前
加賀 白山林兼

小原村

一高三拾九石九斗六合

越前
加賀
白山藩

牛首村

一高二百三拾九石八斗二升六合

矢戸口村

一高二百三拾石二斗七升七合

西俣村

一高二百三拾石二斗二升

志田村

一高二百七石八斗二升

志比原村

一高三百三拾石二斗四升

新保村

一高二百四石六斗

六呂師村

一高二百七拾石二斗

中尾村

一高三石三斗三升三合

越前
加賀白山村

下田原村

一高八石七斗五升

越前
加賀白山村

鶴ヶ谷村

一高貳石三斗七升六合

越前
加賀白山村

深瀬村

一高拾貳石三斗七升

越前
加賀白山村

釜谷村

一高三石七斗五升三合

越前
加賀白山村

五味鴻村

一高六石五升

越前
加賀白山村

二口村

一高拾石貳斗五升

越前
加賀白山村

女原村

一高五石七斗五升

越前
加賀白山村

瀬戸村

一高武石之斗八升

越前
加賀
白山

風嵐村

一高武百九拾石之斗七升四合 比鴻村

一高武百八拾七石之斗九升七合 蓬生村

一高六百六拾石之斗貳升貳合 大袋村

一高武百三拾貳石之斗七升 下荒井村

一高武百貳拾六石七升三合 上麻生鴻村

一高九百三石八斗八升六合 下麻生鴻村

一高百九拾石之斗四升三合 西大月村

一高八百五拾七石三斗三升

猪鴻村

一高千百八石三斗八升八合

稻鄉村

一高五百三拾八石三斗三升三合

今井村

一高六百三拾三石三斗四升九合

本本領家村

一高五百石三斗六升四合

寶慶寺村

一高五百六拾五石三斗六升三合

森目村

一高六百石三斗

温見村

一高六百石三斗

熊河村

一高八百石八升八合

西山村

一高六百六拾石八斗二升九合

野中村

一高四百拾七石貳斗貳升

岡叢村

一高百七拾貳石四斗四升七合

下鄉村

一高百七拾石七斗貳升

森政地頭村

一高三百七拾九石九斗九升四合

友兼村

一高四百貳拾七石九斗七升

北御門村

一高四百九拾三石七斗六升七合

大矢戸村

一高百九拾石九斗三升六合

東大月村

一高武百九拾石三斗八合

崎奇村

一高武百七拾石八斗三升六合

西光寺村

一高百六拾石七斗六升六合

杉候村

一高八百六拾石四斗七升

田野村

一高六百九拾石武斗四升六合

古打村

一高八百武拾石武斗八升

富鴻村

一高三百三拾石七斗七升

八町村

一 高四百三拾三石八斗六升

伏石村

一 高九拾八石七升

小里見村

一 無高

上石徹白村

一 無高

中石徹白村

一 無高

下石徹白村

一 高九万七千二百九拾七石六斗四升七勺

大野郡武百七拾六箇村

敦賀郡

一高千貳百貳拾三石九斗八升 津内町

一高七百貳拾六石七斗八升貳合 金山村

一高貳百貳拾七石貳斗九升八合 関村

金山村枝郷

一高九拾五石八升三合 市野村

金山村枝郷

一高貳百拾四石七斗八升 櫻曲村

一高百貳拾七石六斗七升 新田村

一高百貳拾貳石三斗貳升九合 今庄浦村

一高六石口斗七升

新津内村

一高三拾六石貳升九合

河原村

一高六石口拾石三斗四升四合

泉村

一高七拾七石六升貳合

新道村

一高四拾石貳斗六合

麻生口村

一高貳石八斗七升三合

長澤村

一高三石八拾貳石三斗六升八合

野上村

一高三拾七石三斗七升七合

一本松村

一高百六拾石六斗五升八合 櫛川村

一高百貳拾石六斗九升壹合 繩間浦

一高七拾三石八升 沓浦

一高貳拾七石八斗七升八合 子浦

一高百拾石三斗五升四合 色濱浦

一高百拾石八斗七升六合 浦底浦

一高百貳拾石三斗三升三合貳分 山泉村

一高百六拾石三斗八升四合 本崎村

一高七百餘石三斗七升六合七勺 今濱浦

一高三百貳拾石七斗七升九合 德市村

德市村枝郷

一高百石 田鴻村

一高貳百七石九斗貳升七合 刀根村

一高七拾七石七升 追分村

一高七拾貳石四斗貳升四合 駄口村

一高百拾八石七斗九升 舞崎村

一高百三拾石八斗八升九合 余座村

一高三百石三斗四升

足田村

一高拾石六斗

奥麻生村

一高五拾九石三斗六合

山中村

一高四拾九石八斗八合

市橋村

一高七拾四石九斗三升六合

小河口村

一高三百三石三斗七升

道口村

一高貳百貳石貳升六合

坂下村

一高貳百拾貳石九斗六升八合

堂村

一高六拾壹石三斗五升五合

松中村

一高九石八升七合

二村

一高拾八石九斗六合

名子浦

一高三拾三石五斗

常宮浦

一高貳拾石八斗三升三合

菅谷村

一高九拾三石七斗七升七合

本比田浦

一高四拾六石八斗九升六合

大比田浦

一高貳拾壹石七斗三升七合

横濱浦

一高百三拾七石八斗九升七合 杉津浦

一高百貳拾四石八斗七升三合 阿曾浦

一高百貳拾壹石九斗六升 舉野浦

一高百貳拾貳石九斗六升八合 五幡浦

一高百貳拾貳石三斗八升四合 江良浦

一高三百三拾五石貳斗七升六合 赤崎浦

一高百貳拾八石九斗四合 田結浦

一高百三拾石五斗貳合 田尻村

一高六拾石武斗四升四合

瀬内村

一高五拾八石七斗七升武合多

池内村

一高四三拾石武斗八升六合

大倉村

一高四九拾六石三斗七升四合

谷村

一高三百拾七石七斗五升六合

高野村

一高百拾九石三斗五升武合

小河村

一高百拾貳石七斗六升八合

奥野村

一高八拾五石三斗五升

曾木村

一高三百拾八石三斗五升或合步 和久野村

一高三百三拾七石六斗四升四合 原村

古著山村
尾倉村或之村

一高三百九拾石或斗七升六合步 山村

一高千三百拾七石三斗五升八合步步皆見村

一高七百六拾石三斗九升四合步步 公文名村

一高四百三拾九石六斗八升九步 御名村

一高三百九拾七石三斗七升步 砂流村

一高四百七拾石九斗五升七合步步 長谷村

一高六百武拾八石斗八升三合三勺 野坂村

一高武百石七斗七升六合六勺 榑林村

一高千七拾七石六斗武升 筋生野村

一高武百拾六石三斗七升九合 新保村

一高七百拾六石武斗七升七合 葉原村

一高六拾石七斗七升六合 越坂村

一高七拾四石武斗七升三合武勺 谷口村

一高武百拾石七斗三升六合武勺 井川村

一高百廿拾石三斗六升六合 中 村

一高百廿拾石三斗六升六合 吉川村

一高百拾石三斗六升 鳩原村

一高百八拾石三斗三升四合七勺 古田蒯村

一高百拾石三斗三升四合 濤物師村

一 無高 白木浦

一 無高 立石浦

一 無高 武方武千八百拾石三斗六升八合七勺



敦賀郡八拾六箇村

高都合六拾八万九千三百三石斗九合八勺

村數千二百三拾三箇村

天保五年甲午十二月

明樂飛驒守

牧野中務

柑本兵五郎

Handwritten text in a cursive script, likely a historical or administrative document. The text is arranged in several lines, with some characters appearing to be numbers or specific symbols. The ink is dark and the paper is aged and yellowed.

A blank page with a light beige or cream color, showing signs of aging and minor blemishes. The page is otherwise empty of text or markings.

