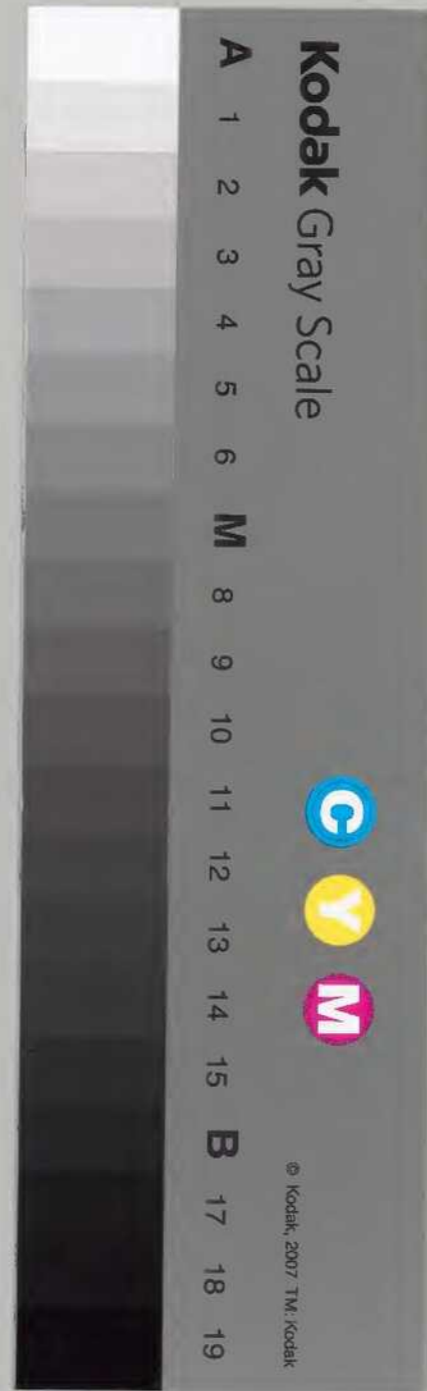


越後國郷帳 上

庫	文	閣	内
三〇三七	和		
八五七	書		
一七五	類		
架冊號			

四十五

内閣文庫	
番號	和 3037
冊數	85 (45)
函號	176 281



糊などで貼り付けられている部分がめくれない箇所があります。

国立公文書館
National Archives of Japan

越後國

頸城郡



一 高田拾八石斗五升四合

市振村

一 高三拾三石斗四升四合

上路村

和三四三七號

一高拾老石六斗七升

外波村

一高拾七石四斗六升零

歌村

一高拾九石四斗六升零

橋立村

一高百廿拾老石三斗四升零

青海村

一高百拾石四斗六升零

寺地村

一高百廿七拾石三斗五升零

田海村

一高百廿六拾九石五斗六升

須澤村

一高百廿拾三石七斗九升零

今村新田

一高百拾石三斗六升武合

大谷内村

大谷内村枝郷

一高百三石八斗六升三合

中谷内村

大谷内村枝郷

一高百七石三斗武升武合

頭山村

大谷内村枝郷

一高百拾石五升六合

岩木村

大谷内村枝郷

一高百九拾石三斗四升

中村

大谷内村枝郷

一高百六拾石三斗

川原村

大谷内村枝郷

一高百拾石三斗武升武合

虎掛村

一高百四石三斗武升四合

小瀧村

一高三拾三石三斗六升四合

山之坊村

一高拾七石武斗八合

大所村

一高百武石六斗七升七合

蒲池村

一高武拾三石三斗五升七合

余所村

蒲池村枝郷

一高三拾三石九斗六升七合

上野山村

蒲池村枝郷

一高三拾八石六斗九升七合

杉之島村

蒲池村枝郷

一高百石六斗九升

山口村

山口村枝郷

一高三拾三石四斗七升七合

西山村

一高拾石三斗五升四合

山口村枝郷

横江村

一高百三拾石九斗七升八合

和泉村

一高拾武石三斗武升六合

和泉村枝郷

上山村

一高武拾九石八斗三升七合

和泉村枝郷

大屋敷村

一高六拾四石四斗五升五合

栗山村

一高百拾石八斗武升

根小屋村

一高七百三拾石八斗四升三合

大野村

一高百七拾九石九斗五升八合

中村

一高百六拾八石九斗五升三合

上野村

上野村枝郷

一高貳拾三石九斗六升二合

下澤村

上野村枝郷

一高貳拾三石貳升四合

大久保村

一高五拾貳石八斗九升

別所村

一高六拾九石四升九合

山寺村

一高五拾三石七斗七升七合

大神堂村

一高三拾七石五斗三升三合

御前山村

一高五拾八石七斗三升三合

市野村

一高百拾七石八斗六升四合

東海澤村

一高三拾六石三斗四合

真木村

一高貳百貳拾五石四斗七升七合

田中村

一高百拾七石七斗八升三合

道平村

田中村枝郷

一高百拾七石八斗三升二合

水保村

一高貳百貳拾貳石二合

羽生村

一高三百九拾七石八斗六升四合

平牛村

一高百拾七石貳斗九升三合

蓮臺寺村

一高百廿拾貳石口斗九升六合七勺 一之宮村

一高百廿拾八石口升六合 上菊村

一高三百六石口斗貳升八合 寺鴻村

一高千三百六石口斗六合貳勺 糸魚川町

一高貳百三拾九石口斗六合貳合 押上村

一高百廿拾三石口斗六合 厚田村

一高百六拾九石六合 竹花村

一高百八拾三石口斗八升六合 大和川村

一高百三拾六石七斗五升

田伏村

一高百三拾九石二斗五升四合

梶屋敷村

一高百貳拾五石八斗七升三合

田卷梶屋敷村

梶屋敷村枝郷

一高百九拾石貳斗五升七合

道明村

一高百八拾貳石九斗五升三合

田屋村

一高百五拾七石二斗貳升貳合

谷内村

谷内村枝郷

一高七石七斗四升八合

笹倉新田

一高百五石八斗四升

川原村

一高貳百貳拾九石八斗七升四合

田屋村

一高七拾七石七斗貳合

堀切村

一高貳百六拾貳石七斗七升九合

上覺村

一高九拾貳石七斗七升七合

上出村

一高百四拾三石七斗貳升七合

下出村

一高九拾七石六斗八升五合

清水山村

一高貳拾六石八斗七升

新町村

一高百三拾三石六斗三升七合

瀧川原村

一高七拾九石七斗七升四合

日光寺村

一高六拾石三斗七升二合

五十原村

一高貳百八拾八石六斗七升三合

谷根村

一高貳拾石七斗六合

小坂新田

谷根村枝郷

一高七拾四石六斗七升二合

真光寺村

一高百拾七石九升二合

川嶋村

川嶋村枝郷

一高六拾五石貳斗六升九合

成澤村

一高百五拾三石三斗六升九合

金澤村

一高百貳石貳斗八升貳合

栗倉村

一高百拾六石八斗貳升四合

西塚村

一高百貳拾貳石三斗八合

東塚村

一高百拾九石四斗六升貳合

角間村

一高百八石七斗六升三合

北山村

一高百拾八石三斗九升貳合

砂場村

一高百七拾貳石貳斗四升貳合

大平村

一高百拾九石六斗六升貳合

中河原新田

大平村校郷

一高百貳拾六石七升七合

吹原村

一高百拾九石六斗四升五合

土倉村

一高百拾五石八斗七升四合

猿倉村

一高百拾九石六斗四升

土墮村

一高百拾貳石七斗六升九合

坪野村

一高百拾六石九斗七升七合

中林村

一高百拾石八斗八升七合

中野村

一高百拾石五升七合

宮平村

一高三百六拾貳石八斗七升 越村

一高貳百肆拾貳石六斗七升零 東海村

一高百貳拾三石九斗六升六合 中宿村

一高九拾七石貳斗八升六合 中濱村

中宿村枝郷

中宿村枝郷

一高百肆石七斗七升貳合 間脇村

一高百六拾五石貳升八合 鬼伏村

一高百七石四斗六升貳合 鬼舞村

一高百七拾九石六升三合 本浦村

一高百貳拾石六斗七升

太平寺村

一高八拾七石貳斗七升七合

寺山村

一高貳百六拾石四升四合

桂村

一高百七拾六石四斗三升九合

鷄石村

一高百七拾六石四升四合

小見村

一高百八拾三石九斗貳升三合

鴻道村

一高三百三拾七石三斗七升四合

平村

一高九拾八石六斗六升八合

藤後村

一高百八拾九石九斗四升

槇村

一高百五拾石八斗七升四合

溝尾村

一高百石九斗四升三合

物出村

一高百拾九石七斗九升三合

柵口村

一高百拾九石四斗九升

飛山村

一高百拾石五斗九升七合

田麦平村

一高百拾石六斗三升

崩村

一高百拾石九升九合

須川村

一高九拾貳石五斗七升五合 川詰村

一高三拾貳石九斗六升七合 谷内村

一高三百五拾石七斗六升八合 高倉村

一高九拾五石貳斗五升九合 空熊新田

高倉村枝郷

一高貳百三拾壹石三斗貳升三合 榎道村

榎道村枝郷

一高百七拾四石貳斗八升八合 下倉村

榎道村枝郷

一高百四拾七石七斗六升九合 中野口村

一高九石九斗貳升三合 指塩村

一高七拾七石三斗七升

就島尾村

一高八拾八石三斗九升

大道村

一高八拾貳石三斗六升六合

大王村

一高六百拾六石七斗三升六合

能生町

一高八拾石三斗八升六合

古者小泊村

能生小泊村

一高貳百拾石三斗八合

百川村

一高百六拾六石三斗六升三合

大洞村

一高三百拾貳石三斗三升四合

藤崎村

一高八拾石八斗七升七合

筒石村

一高百貳拾八石九斗貳升七合

仙納村

一高貳百八拾四石九斗三升

德合村

一高三拾七石七斗七升六合

坪山村

一高六拾石八斗九合

赤ノ俣村

一高五拾九石三斗七升六合

谷口村

一高貳拾五石七斗七升六合

新畑村

一高百六石六斗貳升七合

丸田村

一高九拾石五斗九升四合

田野上村

一高百拾五石七斗五升七合

折居村

一高百貳拾七石三斗五合

森村

一高百拾九石六斗五升七合

桂谷村

一高九拾貳石九斗八升七合

平谷村

一高百石七斗七升三合

小田嶋村

一高八拾六石九斗八升九合

西浦富村

一高八拾八石三升貳合

飛山村

一高百三拾六石四斗三升六合 瀨戸村

一高百拾六石四斗五升八合 東浦生田村

一高七拾八石七斗三升六合 折戸村

一高四拾七石七斗五升六合 池田村

一高六拾五石三斗五升八合 味村

一高六拾五石八斗貳升貳合 濁澤村

一高三拾六石七斗六升四合 杉ノ瀬村

一高六拾六石貳斗三升三合 車路村

一高八拾石斗七升六合

大菅村

一高百三拾九石八斗六升九合

名立村

一高百拾石六斗貳升九合

桑屋原村

一高八拾貳石七斗八升九合

吉浦村

一高百拾石八斗三合

堀之浦村

一高百三拾七石四斗九升六合

有間川村

一高百拾石七斗八升七合

丹原村

一高百拾石六升六合

高任村

一高七拾石斗四升四合

山寺村

一高六拾石六斗四升八合

小池村

一高拾石五斗七升九合

諏訪分村

小池村枝郷

一高百石八斗七升九合

鳥越村

一高百六拾石七斗四升八合

横山村

一高百拾石五斗八升七合

西吉尾村

一高九拾石七斗七升八合

増澤村

一高百貳拾九石四斗七升八合

古口村

一高八拾七石三斗六升六合 横畑村

一高六拾三石三斗四升九合 皆口村

一高貳拾石貳斗貳升三合 谷内村

一高五拾九石六斗九升六合 北谷村

一高三百四拾八石六斗七升六合 中野候村

一高八拾八石三斗九升六合 上総子村

一高百貳拾七石七斗貳升六合 大渊村

一高七拾三石四斗貳升九合 東吉尾村

凡

一高武拾八石三合

北小池村

一高四拾八石四斗五升七合

下繩子村

一高八拾三石五斗三升四合

中桑取村

一高五拾九石八斗七升三合

三傳村

一高武拾七石武斗七升六合

花立村

一高六拾四石五斗六升武合

戸野村

一高四拾三石五斗七升武合

長濱村

古者 虫生村 武合村 岩戸村

一高三拾七石四斗七升六合

虫生村
岩戸村

一 高九百六石七斗八升武合七夕 國分寺村

一 高三拾九石九斗六升武合 宮野尾村

一 高八拾八石四斗三升武合 中心若寺村

一 高九拾七石六斗七升八合 上心若寺村

中心若寺村枝郷

一 高九拾貳石六斗三升三合 上心若寺村

中心若寺村枝郷

一 高八拾五石七斗六升武合 宇津尾村

一 高三百三石九斗武合 岩本村

岩本村枝郷

一 高三拾三石八斗武合 福園新田

一高貳百貳拾七石七斗三升六合 藤新田村

一高千三百貳拾九石六斗六升九合 中屋浦村

一高貳拾七石六升 牛池新田

一高三百貳拾六石四斗六升六合 大豆新田村

古者林道寺新田

大豆新田村枝郷

一高拾七石六斗九升 林道寺分新田

一高百六拾五石貳斗貳升六合 田心屋村

一高百貳拾貳石六斗六升九合 安國寺村

國分村枝郷

一高五石六斗九升九合 善光寺濱村

一高百石

八幡村

一高百貳拾八石七斗五升四合

墮谷新田村

一高三拾石貳斗四升二合

石橋新田

墮谷新田村枝郷

一高九拾七石九斗九升四合

今町

一高百貳石六斗五升九合

砂山村

一高百石四斗六升六合

至徳寺村

一高百貳拾石四斗六升八合

東本村

一高九百六拾石七斗五升六合 本田村

一高三拾貳石六斗六升八合

本田村枝郷

高畑新田

一高四拾六石三斗七升六合

本田村枝郷

十二原新田

一高三百拾七石六斗貳升六合

本田村枝郷

為袋新田

一高百貳石七斗七合

本田新田村

一高三百九拾三石六斗七升九合

藤巻村

一高貳百四石貳斗貳升八合

古橋村

一高貳百拾三石三斗九升貳合

陀羅尼新田

陀羅尼新田枝郷

一高百七拾三石六斗九升貳合

陀羅尼新田

一高四廿八拾四石七斗三升八合 高田廻

一高四廿六拾三石六斗四升七合 高田廻

一高四廿拾九石六斗八升七合 寺町新田

一高四廿拾八石七斗八升 川原町新田

一高四拾四石七斗七升六合 馬塚新田

一高四拾九石三斗七升九合 勘倉新田

一高四百五石九斗七升六合 飯井村

一高四百六石九斗七升七合 茶新田

飯井村枝郷

一高八百七拾石三斗四升

大貫村

一高貳拾四石七升七合

弓池新田

一高九石三斗貳升八合

塚田新田

一高百八拾三石三斗六升八合

瀧寺村

一高三拾四石貳斗六升三合

儀明村

一高貳拾七石三斗八升三合

湯谷村

一高三百五石四升三合

向橋村

一高貳拾八石九斗六升三合

塩荷谷村

一高貳百貳拾九石八斗七升四合 京田村

一高貳百七石七斗三升七合 上中田村

一高三百六石六斗七升七合 下中田村

一高三百拾四石八斗七升四合 灰塚村

一高貳百拾六石七升貳合 黒田村

一高百拾八石六斗三升三合 馬場村

一高三拾貳石貳斗七升 後谷村

一高百三拾六石七斗四升四合 朝日村

一高武百武拾石九斗九合

小瀧村

一高百三拾石七升

門前村

一高三百九拾石

青田村

一高百七拾石武斗七升九合

宮内村

一高六拾石八斗四升九合

神宮寺村

一高三百武拾石武斗六升六合

雲森村

一高武百六拾石武斗三升九合

地頭方村

一高百三拾石九斗七升六合

稻荷村

一高武百拾六石七斗七升武合 青木村

一高七百六拾七石六斗六升武合 今泉村

一高百石七斗六升武合 脇野田村

古者新町村

一高百石九斗九升武合 荒町村

一高七拾武石三斗四升武合 高田新田村

一高百石八石九斗武升武合 土合村

一高武百石拾武石四斗 七之新田村

一高武百七拾武石六斗三升武合 藪野新田村

一高千石九斗四升八合 鴻田村

一高百七拾七石九斗六升七合 鴻里新田村

鳴田村枝郷

一高百拾五石七斗七升九合 鴻里新田村

鳴田村枝郷

一高武百八石六斗七升八合 岡原村

一高武百石九升 上箱井村

一高百九拾五石七斗五升七合 中箱井村

一高百三拾石五斗四升六合 下箱井村

一高百拾三石八斗五升三合 五所新田

下箱井村枝郷

一高七拾三石六斗六升八合

丸山新田村

下箱井村枝郷

一高百四拾三石七斗三升八合

下新田村

古者下箱井新田

一高百七拾六石六斗五升三合

石澤村

一高八百四石八斗五升三合

寺町村

一高武百五拾五石六斗五升三合

田中村

一高六百四拾三石六斗五升三合

本嶋村

一高三百七石七斗三合

百々村

一高百四拾九石四斗五升七合

廣嶋村

一高貳百拾四石八斗七升貳合

月岡村

一高貳百七拾九石貳斗貳合

國賀村

一高貳百七石六斗貳升七合

栗原村

一高貳拾三石六斗七升六合

稻塚新田

栗原村枝郷

一高貳百貳拾石七斗七合

柳井田村

一高貳百六拾四石四合

中川村

一高貳百六拾三石六斗八升六合

十日市村

十日市村枝郷

一高貳拾石八斗三升七合

岡崎新田

一高八百貳拾石三斗五升七合 飛田村

飛田村枝郷

一高八拾五石九斗六升六合 飛田新田

一高三百貳拾八石七斗七合 乙吉村

一高貳百七拾七石七升貳合 笠龜町村

一高百九拾八石貳斗五升七合 口屋村

一高百四拾九石四斗九升八合 五日市村

五日市村枝郷

一高九石貳斗八合 八幡新田

五日市村枝郷

一高三拾七石貳斗九升八合 谷内林新田

一高拾三石八斗七升七合

五日市村校郷

新保新田

一高百六拾五石八斗五升六合

利木本村

一高三拾六石三斗六升三合

利木本村校郷

利木本新田

一高拾石九斗八升三合

土田村

一高七百九拾七石七斗九升九合

長森村

一高百拾五石三斗八升七合

長森村校郷

藤塚新田

一高拾貳石貳斗八升三合

長森村校郷

坂井新田

一高貳拾八石九斗七升八合

長森村校郷

小山新田

一高百三拾石三斗七升三合 猪野山村

一高武百八拾石九升 三候村

古者窪系村

一高百四拾石六斗貳升八合 窪松系村

古者窪新田

一高百拾石五斗九升四合 窪松系新田

一高百七拾八石四斗九升七合 西ノ谷村

西ノ谷村枝郷

一高七拾貳石六斗貳升 西ノ谷新田

一高武百六拾石三斗七升三合 西ノ谷寺村

一高百三拾石三斗貳升三合 西ノ谷寺新田

一高百拾石六斗三升

菅沼村

菅沼村枝郷

一高八拾七石四斗八合

菅沼新田

一高四拾六石三升六合

岡川村

岡川村枝郷

一高貳拾七石七斗七升

西屋新田

一高百三拾七石三斗貳升六合

市屋村

一高百貳石九斗五升四合

松崎村

一高貳百三拾八石三斗五升六合 二本木村

一高三拾石六斗九合

坂本新田

二本木村枝郷

一高三百拾八石六升四合 岡澤村

岡澤村枝郷

一高三百三拾石六斗五升四合 岡澤新田

古者増澤新田

岡澤村枝郷

一高拾石八斗三合 増澤村

一高武百八拾石武斗武升七合 藤澤村

藤澤村枝郷

一高九石三斗六升四合 八斗蔭新田

板橋村枝郷

一高八拾石武斗九升九合 板橋新田

一高百拾石八斗五升七合 福田新田

一高百石七拾七石武斗八升武合 志村

一高百三拾貳石四斗八合

志村枝郷

志村新田村

一高八拾八石貳斗六升三合

東志村

一高貳百貳拾石四斗六升六合

中村

一高八百拾八石三斗三升六合

小出雲村

古者新井村

一高九百五拾三石六斗三升六合 荒井村

荒井村枝郷

一高八拾四石八斗四升六合

三本新田村

一高貳百五拾七石六斗四升六合 石塚村

一高四五百九石八斗貳升九合

高柳村

一高百六拾石八斗五升九合 吳守村

一高百六拾七石八斗七升九合 三子鴻村

一高百六拾三石七斗五升七合 番匠吉新田

一高百六拾八石九斗四升五合 娘川原村

一高百六拾五石七斗六升八合 中宿村

一高百六拾石四斗五升 堀之内村

一高百六拾七石三斗五升六合 除戸村

一高百六拾四石七斗五升六合 小原新田

除戸村枝郷

一高百八拾三石三斗貳升四合 大原新田村

一高四拾七石三斗八升四合 榆鴻村

一高三拾六石三升三合 寺尾村

一高六拾七石三斗七升三合 坂下新田村

一高拾九石三斗三升三合 北田屋新田

一高七拾貳石三斗九升五合 今有村

一高七拾七石三斗七升四合 大澤新田村

一高七拾七石三斗三升四合 中原新田

寺尾村枝郷

寺尾村枝郷

今有村枝郷

今有村枝郷

一高六拾九石三斗五升

今有村枝郷

大塚新田

一高八拾三石三斗七升七合

今有村枝郷

東田新田

一高八拾六石七斗四升八合

今有村枝郷

西田新田

一高八拾貳石七升六合

田中新田

一高百拾石貳斗七合

花房村

一高八拾八石七斗貳升四合

花房村枝郷

窪田新田

一高八拾四石七斗三升六合

花房村枝郷

中嶋新田

一高八拾七石七斗四升八合

花房村枝郷

橋本新田

一高八拾六石三斗七升

花房村枝郷

因新田村

一高五拾貳石三斗八升八合

花房村枝郷

福田新田村

一高貳拾九石六升貳合

花房村枝郷

米鳴新田

一高百八拾七石八斗八升八合

片貝村

一高九拾九石六斗八升

片貝村枝郷

福崎新田村

一高百八石七斗四升八合

沼新田村

一高貳百四拾貳石七斗八升七合

藻生村

藻生村枝郷

一高九拾貳石七斗四合

田屋新田

澤生村枝郷

一 高貳百貳拾五石七斗三升七合 中村新田村

一 高八百貳拾六石七斗四升 関山村

古者宮系新田

関山村枝郷

一 高三拾八石貳斗九升四合 宮野原新田

関山村枝郷

一 高百五石七斗九升四合 稻荷山新田

関山村枝郷

一 高七拾八石三斗五升七合 坂口新田

一 高七拾七石三斗八升三合 二俣村

一 高六拾貳石三斗九合 田切村

一 高貳百貳拾貳石三斗七升七合 杉澤村

一高九拾七石三斗三升六合 関川村

一高八拾七石三斗四升六合 上原村

一高三拾九石六斗六升六合 上原村枝郷 毛祝坂新田

一高百三拾七石八斗三升六合 田口新田

一高九拾七石三斗六合 桶海村

一高八拾五石三斗六合 桶海村枝郷 兼保新田

一高百三拾六石三斗三升六合 樽本村

一高八拾七石八斗六合 大谷村

一高貳拾八石三斗四升貳合 大路村

一高貳百三拾三石八斗貳升八合 長澤村

一高六拾六石四斗七升四合 上平丸村

一高百三拾六石六斗七升貳合 下平丸村

一高三百三拾六石六斗七升 大鹿村

大鹿村枝郷

一高九拾九石四斗七升七合 大鹿新田

一高五拾石六斗四升五合 長澤原村

一高百四拾九石七斗七升 猿橋村

一高田拾貳石五升九合

大下村

一高田百石拾石九斗四升

大貝村

一高田百石拾三石三斗六升四合

横山村

一高田拾石八斗九升八合

東菅沼村

一高田拾石七斗四升八合

東関村

一高田拾三石三斗貳升七合

小局村

一高田百石三斗四升四合

大濁村

一高田百石貳石九斗四升貳合

小澤村

一高田百石斗六升六合 久野村

久野村枝郷

一高田百石斗五升七合 大池新田

一高田百石九斗七升六合 檜織村

一高田百石八斗三合 菰立村

一高田百石斗八合 不動新田

菰立村枝郷

一高田百石九斗四升六合 小濁村

一高田百石斗九升六合 坪山村

一高田百石斗六升七合 馬場村

一高武拾石七斗貳升五合 本成村

一高武拾九石四斗三升九合 上濁川村

上濁川村枝郷

一高武百石拾七石八升九合 下濁川村

一高武拾六石五斗六合 和屋村

一高武拾七石九斗八升八合 卷瀨村

一高武拾三石五斗三升七合 光明寺新田

一高武百七拾貳石五斗六升三合 川上村

一高武百七拾四石三斗貳升三合 新保村

一高五百七拾七石斗六升九合 西条村

一高四百七拾七石六升 北条村

一高九百六拾石斗九升七合 吉本村

一高五百六拾石斗七升九合 山越村

一高五百石斗七升三合 米増村

一高八拾石斗三升三合 中宮村

一高六百石斗九石七升四合 山部村

一高三百石斗七升五合 熊川村

一高百九拾石三升六合

吉增村

一高百九拾石三升六合

小石原村

一高百八拾石三升六合

中鴻村

一高百七拾石三升六合

中鴻新田

中鴻村枝郷

一高百六拾石三升六合

下米澤村

一高百五拾石三升六合

下田屋村

一高百四拾石三升六合

田井村

一高百三拾石三升六合

稻増村

一高八百七拾九石九斗六升

高野村

一高四百八拾八石六升五合

戸狩村

一高八拾六石五斗七升四合

坂井村

一高三百貳拾石貳斗貳升八合

関根村

一高三百七拾四石七斗八升七合

横町村

一高二百七拾七石八斗九升零

宮嶋村

一高七百三拾九石貳斗九升七合

長嶺村

一高四百九拾八石四斗四升七合

長塚村

一高三百七拾石貳斗貳升 澤田村

一高貳拾九石七斗七升七合 田入山新田

一高貳百九拾石六升八合 田屋村

一高百三拾七石七斗貳升四合 田屋村

田屋村枝郷

一高三石六斗四升貳合 名川新田

田屋村枝郷

一高八拾石八斗九升貳合 達野新田

田屋村枝郷

一高拾貳石六斗四升四合 大嶺新田

田屋村枝郷

一高貳拾石八斗七升六合 玄藤寺新田

一高七百七拾石武斗寺并三谷針村

一高三百三拾石七并七谷國川村

一高四百貳石武斗寺并三谷福壽村

一高五百七石九斗寺并三谷曾根田村

一高五百拾九石八斗并三谷別所村

一高七拾石武斗寺并七谷栗澤村

栗澤村枝郷

一高七拾石七斗并八谷大野新田

一高五百拾石八斗并七谷釜塚村

一高武百五石六斗武升六合

猿供養壽

一高百五拾三石七升武合

山寺村

一高武百六拾石四斗六升

筒方村

一高武百武拾七石八斗八升六合

関田村

一高七百武拾九石四斗四升六合

馬屋村

一高六拾七石六斗

福嶋村

一高五拾石九升六合

鴛澤村

一高四拾七石六斗三升六合

梨窪村

一高武百三拾九石武斗九升老谷 青柳村

一高九拾石六斗武升老谷 赤池村

一高百武拾九石三斗五升 梨平村

一高百拾七石九斗五升八谷 北野村

一高七石四斗三升九谷 水草村

一高九拾四石七斗六升武谷 棚田村

一高百九拾七石六斗武谷 戸野村

一高百拾五石七斗五升九谷 府殿村

古者府殿村

一高武拾八石六升七合

宇津保村

一高百武拾八石九斗三升九合 倉下村

一高五拾三石四斗七升武合 原村

一高三拾七石八斗武升武合 湯谷村

一高三拾武石六斗四升 上旨比子村

一高四拾石五斗七合 下旨比子村

一高三拾五石四斗六升七合 寺脇村

一高六拾五石九斗 中条村

一高武百六拾九石九斗四升六合 田嶋村

一高武百九拾七石六升三合 深澤村

一高武拾石六斗四升五合 鈴倉村

一高百五拾七石七斗四升七合 大口村

一高九拾七石七升三合 松野木村

一高八拾三石七斗九合 荒井村

一高三百七拾九石九斗三升七合 南方村

一高武百拾七石六斗七合 北方村

一高百八拾三石六升六合

十二之本村

一高武百拾石武斗三合

森田村

一高武百拾三石九斗

南京田村

一高武百拾石武斗九升

北京田村

一高武百拾三石八升六合

荒牧村

一高武百拾石六斗三合

滝原村

一高武百武拾七石三斗九升九合

今宿根村

一高七拾石三斗八升五合

菅原村

一高百三石三斗貳升六合 岡之町村

岡之町村枝郷

一高拾六石三斗七升六合 岡嶺新田

一高貳百五拾七石三斗四升六合 稻谷村

一高百九拾貳石九斗六升四合 上稻塚村

一高百五拾九石三斗三合 下稻塚村

一高貳百拾五石八升八合 稻塚新田

稻塚新田枝郷

一高九拾三石貳斗五升六合 辰尾新田

稻塚新田枝郷

一高七拾七石八斗九升三合 福田新田

一高百武拾石武斗八升谷 武士村

一高拾石九斗武升八合

武士村新田

武士村枝郷

一高武百武拾石八斗六升谷 田中村

一高百武拾石三斗七升四合 上野根村

一高武百武拾石三斗七升武合 下野根村

一高百拾石三斗七升七合 妙賀村

一高百百三拾石三斗五合 油田村

一高百百三拾九石八斗七升谷 飯田村

一高目三拾石八斗四升九合

本高津村

本高津村枝郷

一高七拾石六斗三升七合

東高津村

本高津村枝郷

一高目三拾石八斗八升四合

西高津村

古者上富川村

一高武目六拾石八斗貳合

上富川村

上富川村枝郷

一高七拾石四斗四升九合

藪野村

上富川村枝郷

一高拾九石八斗七升貳合

熊留新田

古者下富川村

一高武目八拾石九升七合

下富川村

下富川村枝郷

一高石九斗六升三合

中野新田

一高七拾石六斗八升六合

熊塚村

一高貳百貳拾貳石八斗九升六合

田々屋村

一高拾三石七升六合

田々屋新田

田々屋村枝郷

一高貳百三拾三石三斗四升貳合

松之本村

一高四拾八石五斗七升六合

新長者系村

一高貳百五拾六石八斗六升

本長者系村

一高百三拾石九斗七升四合

天野系新田

本長者系村枝郷

一高八拾七石八斗八升六合

本長者系新田

本長者系村枝郷

一高田百五拾七石六升四合 今池村

一高田百五拾八石七斗六升貳合 上新町村

一高田百貳拾七石三斗七升壹合 下新町村

一高田百九拾七石五斗九升七合 池村

上新町村枝郷

上新町村枝郷

一高田九拾石七斗四升六合 榎場新田

上新町村枝郷

一高田拾九石四斗四升五合 小稻村

一高田百貳石七斗六升貳合 上元全友村

上元全友村枝郷

一高田百六拾七石七斗壹合 下元全友村

一高七拾三石三斗四升六合

稻村古新田

上元庵友村枝郷

一高百四拾九石七斗八升六合

保屋村

一高五拾七石七斗九升六合

松塚村

一高武百九石四斗九升七合

小村

一高三百七石五升六合

双村

一高七百五拾九石七斗七合

野尻村

一高武百四拾石九斗七升

上稻村

一高三百八拾九石四斗八升六合

下稻村

上稻村枝郷

一高武百武拾八石三斗六升六合 上雲寺村

一高武百武拾三石三斗六升六合 本新保村

一高武百武拾石六斗四升三合 新保吉新田

一高武百武拾九石三斗七升六合 吉岡村

一高武百武拾石九斗武升六合 浦梨村

一高武百武拾石五斗六升六合 上池部村

一高武百武拾石三斗武升六合 下池部村

一高武百武石八斗七升武合 新屋浦村

一高三百六拾六石貳斗八升容 角川村

一高百四拾五石六斗六升四合 角川吉野

一高百六拾七石四斗八升貳合 三五新田

一高八百拾四石三斗貳升四合 上野田村

一高三百六拾七石四斗九升九合 下野田村

一高貳百六拾三石三斗五升六合 長面村

一高貳百八拾五石七斗貳升九合 藤塚村

一高貳百八拾六石九斗七合 子安村

一高三拾六石六斗七升

子安村校郷

子安新田

一高三百拾三石七斗五升六合

鴨鳴村

鴨鳴村校郷

一高三拾六石四斗八升六合

鴨鳴新田

鴨鳴村校郷

一高貳拾九石三斗六升八合

鴨鳴新野新田

一高百貳拾八石貳斗八升三合

口ヶ所村

一高百拾九石九斗七升九合

茨澤村

一高百貳拾三石貳斗七升六合

本道村

一高百三拾貳石四斗六合

東原村

一高百三拾八石三斗七升七合 堀内村

一高百八拾石三斗四升五合 田中村

一高百三拾石三斗七升五合 鶴町村

一高百七拾八石九斗八升三合 口ッ辻村

一高七百拾石三斗八升六合 米岡村

米岡村枝郷

一高武百拾三石七斗九升五合 重川新田

一高武百武拾六石三斗七升五合 米岡古新田

一高百八拾石三斗九升五合 杉ノ袋村

一高二百拾石七斗四升五合

上真砂村

一高二百拾石七斗九升七合

中真砂村

一高二百拾石七斗五合

下真砂村

一高二百拾石六斗六升

萩野村

一高二百拾石六斗九升五合

高森村

一高二百拾石七斗三合

桐原村

一高二百拾石六斗八合

市ノ江村

一高二百拾石六斗九升九合

戸野目村

一高百拾八石三斗七升七合

戸野目村枝郷

門田新田

一高百零拾八石三斗貳升五合

戸野目村枝郷

市之口新田

一高百貳拾七石九斗三升

戸野目古新田

一高三百零拾石三斗五升四合

上稻田村

一高百八拾五石三斗九升

上稻田村枝郷

下稻田村

一高百九拾九石四斗三升八合

寺村

一高七拾九石八斗貳升三合

寺村枝郷

赤塚新田

一高百零拾貳石六斗七升三合 大日村

一高百拾三石六斗九升五合

大日村枝郷

中田新田

一高三拾七石三斗七升武合

大日村枝郷

大日村新田

一高三百拾貳石三斗五升四合

大日村枝郷

上鴻新田

一高百七拾七石五斗五升九合

大日村枝郷

中村新田

一高七拾六石四斗六升六合

大日村枝郷

大日古川新田

一高六百九拾三石九斗七升三合

富岡村

一高拾九石七斗六升

富岡村枝郷

上田屋新田

一高八拾石四斗三升三合

富岡村枝郷

南田屋新田

一高九拾三石七斗八合

富岡村枝郷

北田屋新田

一高六拾四石七斗九升三合

富岡村枝郷

平岡新田

一高四拾四石貳斗六升

富岡村枝郷

福田新田

一高拾九石六斗七升九合

富岡村枝郷

富岡吉川新田

一高貳百貳拾六石三合

富岡村枝郷

藤野新田

一高八拾石四斗七升三合

富岡村枝郷

長池新田

一高六拾九石七斗四升三合

富岡村枝郷

富岡新田

一高貳百拾六石貳斗貳升四合

富岡村枝郷

富岡新田

一高三拾石三斗貳升

富岡村枝郷

若宮新田

一高三百九拾石三斗貳升

上源入村

一高貳百拾石三斗貳升三合 下源入村

一高百三拾石六斗貳升貳合

下源入村枝郷

松村新田

一高百拾石貳斗三升九合

荒屋村

一高百六拾石三斗九升八合

虫川村

一高三百三石七斗三升八合

南新保村

一高三百六拾石六斗六升貳合 北新保村

一高武百廿拾石口斗五升 飯塚村

一高七百拾石武斗九升八合 横曾根村

一高九拾石口斗六升四合 横曾根村枝郷 横曾根吉新

一高百五拾石口斗武升三合 三田村

一高武百七石九斗七升六合 三田村枝郷 三田新田

一高七百九拾石三斗七升六合 小猿屋村

一高四百八拾石八斗七升武合 小猿屋村枝郷 小猿屋新田

一高三百三拾石九斗七升六合 安江村

一高七拾九石八斗九升八合

安江村枝郷

安江新田

一高八拾六石七斗三升六合

安江村枝郷

三ッ屋新田

一高百九拾四石七升四合

門前村枝郷

門前村

一高百四拾七石六斗七升九合

今若光寺新田

一高千七石三斗九合

春日新田

一高百九拾四石八斗九升三合

春日新田枝郷

高崎新田

一高百八拾三石六斗七升三合 三ッ橋村

一高百七拾七石四斗六升六合 三ッ橋新田

三ッ橋村枝郷

一高三拾七石六合

三橋村枝郷

大塚新田

一高三拾貳石七斗八升六合

三橋村枝郷

深谷新田

一高貳百八拾七石六斗九升六合

福田村枝郷

福田村

一高貳拾七石六斗五升六合

福田古新田
左内

一高三百七拾三石九斗四升六合

福橋村

一高千百八拾七石八斗三升六合

千原村

一高六拾六石六斗八升八合

千原村枝郷

米岡新田

一高三百七拾八石貳斗七升貳合

上名柄村

一高三百六拾石武斗八升定合 下名柄村

一高九百七拾石武斗八升 中嶋村

一高貳百八拾石武斗九升貳合 川端村

一高三百六拾石武斗七升 上吉野村

上吉野村枝郷

一高百六石七斗三升貳合 上吉野新田

上吉野村枝郷

一高七拾石武斗五升定合 福岡新田

上吉野村枝郷

一高六拾九石七斗六合 岡崎新田

一高百七拾八石七斗貳合 上吉野村

一高四拾貳石三合

下吉野村校郷

田屋新田

一高四拾九石六斗四升八合

下吉野村校郷

榎井新田

一高六百七石貳斗五升九合

青野村校郷

青野村

一高百六拾五石三斗六升六合

梅田新田

青野村校郷

一高貳百拾九石八斗四升四合

田澤新田

一高百六拾八石三斗六升九合

石川村

一高貳百五拾七石七升九合

五野井村

一高三百拾四石六升四合

長岡村

一高三百零六石武斗老井四合 長岡村枝郷 長岡新田

一高八百六拾零石七斗五升八合 小泉村

一高四百貳拾四石武斗老井九合 百々村

一高四百七拾六石武斗老井七合 廣井村

一高四百貳拾八石九斗九升貳合 米子村

古者 駒林村 武斗村 駒林新田

一高七百六拾六石八斗四合 駒林村

一高四百九石四斗五升八合 上廣田村

一高四百六拾七石四斗五升九合 下廣田村

一高四廿拾九石七升七合

冲柳村

一高六廿九拾六石四升六合

越柳村

一高三廿拾七石三斗七升七合

本鄉村

一高三廿九拾石七斗四升七合

岡本村

一高貳百拾七石四斗七升七合

柳林村

一高三百七拾九石三斗八升八合

錦村

一高七百六拾六石九斗六升七合

鴻倉村

一高百六拾七石七斗七升六合

浮鴻村

一高百貳拾石三斗貳升九合 稻原村

一高八百貳拾石三斗七升六合 野村

一高五百八拾石八斗貳升六合 中村

一高九百七石九斗三升七合 川浦村

一高四百七拾石六斗四升七合 窪村

一高四百三拾石六斗七升六合 法花寺村

一高三百九拾石三斗四升六合 水科村

一高四百九拾石九升 鴨井村

一高百三拾石七斗七升三合 中野村

一高八百貳拾石八斗七升七合 田村

一高七百拾石六斗三升七合 井野口村

古者井口村

一高千六拾石四斗七升七合 村岡村

一高六百八石九斗七升九合 今保村

一高百拾八石六斗貳升六合 今保新田

今保村枝郷

一高貳百拾石四斗四升七合 所山田村

一高百拾石六斗八升五合 田嶋村

一高七百四拾石九斗四升六合 岡田村

一高百九拾石武斗七合 新保村

岡田村枝郷

一高百九拾石七斗五升七合 三村新田

一高五百四拾石八斗八升六合 北代村

一高九拾七石五升八合 塔輪村

一高六百八拾石五斗四升六合 神田村

一高武百石九升六合 末野村

末野村枝郷

一高三拾三石五升六合 山腰新田

一高拾貳石六斗五升三合

猿俣新田

古者猿俣古川新田
末野村枝郷

一高三百三拾七石九升七合

末野新田

末野村枝郷

一高百拾四石七斗貳升八合

今熊村

一高貳百五拾四石七斗九升八合

山本村

一高八拾貳石七斗三升三合

岩室村

一高百拾三石三斗貳升八合

樺嶋村

一高百六拾五石五升

長老村

一高百三拾八石五斗七升四合

菱田村

一高七拾九石七斗五升三合

拂澤村

一高貳百五拾九石六斗九升四合

山高津村

一高百三拾九石九斗貳升六合

法定寺村

一高八拾三石七斗七升九合

熊澤村

一高百七拾六石八斗四升四合

有鴻村

一高五拾六石七斗九升

袖山村

一高百拾七石三斗七升

板尾村

一高百拾三石三斗五升三合

牧野村

一高百九拾九石八斗九升九合

横住村

一高七拾三石四斗七合

平方村

一高三拾四石四斗三升四合

桑曾根村

一高四拾六石八斗五升六合

写屋新田

一高七拾五石五斗八升六合

坪山村

一高百貳拾八石九斗九升四合

川井澤村

一高百拾六石六斗五升七合

大光寺村

一高百六拾三石九升四合

水吉村

一高二百廿七石三斗四升六合 宮口村

一高二百六拾貳石貳斗九合 小川村

小川村枝郷

一高二百拾石六斗九升六合 山口村

小川村枝郷

一高二百拾石六斗七升六合 國川村

一高七拾貳石貳斗六升九合 田嶋村

一高百貳石九斗九升七合 池船村

一高百貳拾三石七升九合 岩神村

一高百六拾貳石貳斗八合 棚廣村

一高日三拾貳石七斗九合

棚廣新田

棚廣村枝郷

一高七拾貳石九斗貳升貳合

櫛漣村

一高日三石貳斗七升八合

櫻谷村

一高八拾九石六斗七升三合

大月村

一高九拾三石六斗八合

平山村

一高七拾八石四斗升

神谷村

一高八拾石八斗升三合

真光寺村

一高七拾貳石七斗九合

谷村

一高七拾石武斗三升七合

泉村

一高三拾七石武斗四合

所町村

一高五拾石武斗五升七合

七森村

一高百貳拾石武斗五升五合

高尾村

一高六拾九石武斗五升四合

朴木村

一高三拾九石武斗七升九合

菅沼村

一高八拾三石武斗六升

切光村

一高四拾九石武斗五升七合

今清水村

一高四拾石貳升貳合

吉坪村

一高百五拾石六升五合

高谷村

一高七拾石三斗三升三合

芹田村

一高百九拾石七升三合

石橋村

一高百拾七石九斗七升貳合

大原村

一高九拾石六斗八升六合

小黒村

一高四拾貳石四斗四升

戸澤村

一高六拾石八斗九升七合

切越村

一高七拾石口斗三升三合

園平坊村

一高貳百六拾貳石九升三合

真萩平村

一高百六拾九石九斗三合

須川村

一高三拾貳石三斗三升七合

信濃坂村

一高六拾八石三斗三升三合

二本木村

一高百貳拾三石三斗三升三合

上船倉村

一高百六拾貳石口斗七升八合

下船倉村

上船倉村枝郷

一高七拾八石三斗貳升三合

高澤村

一高三百六拾石武斗武井

仁上村

一高百四拾石武斗武谷

福鴻村

一高百四拾石武斗武井武谷

牛久鼻村

一高百四拾石九斗武井武谷

昌浦村

一高百三拾石武斗武井武谷

北浦田村

一高百六拾三石八斗武井武谷

西浦田村

西浦田村校郷

一高三拾石七斗六升七合

中山新田

一高百四拾石武斗武井武谷

南浦田新田

一高武百拾石七斗四升五合

東浦田村

一高百拾七石四斗九升五合

浦田村

一高百拾石三升五合

湯本村

一高百拾石七斗五升九合

天水越村

一高百拾九石八斗五合

天水鴻村

一高百拾石五升七合

藤倉村

一高百拾石九斗八升八合

橋詰村

一高百拾石六斗九升八合

湯山村

一高三拾石之斗口井武合 新山村

一高七拾三石之斗九井三合 黒倉村

一高七拾武石之斗之井七合 水梨村

一高四拾六石之斗武井四合 小谷村

一高五拾九石之斗九井七合 大荒村

一高九拾五石之斗之井三合 松口村

一高九石九斗之井武合 澤口村

一高拾石石之斗武井武合 古戸村

一高四拾八石三斗七升七合

光間村

一高貳拾八石七斗貳升七合

觀音寺村

一高拾六石三斗七升七合

猪野名村

一高四拾四石三斗九升

坂下村

一高貳拾五石貳斗七升八合

藤内名村

一高四拾八石三斗七升貳合

東川村

一高七拾四石貳升九合

中尾村

一高四拾八石六斗三升四合

上鯉池村

一高四拾石三斗貳升六合

下鰈池村

一高三拾九石三升

五十子平村

一高二拾四石六斗三升四合

三桶村

一高一拾八石六升六合

池之尻村

一高四三拾貳石九斗八升六合

千年村

一高二拾貳石貳斗四升八合

坪野村

一高一拾八石三斗六升六合

赤倉村

一高二拾三石五斗八升四合

海老村

一高八拾三石九斗九升

小屋九村

一高七拾三石六斗九升三合

小荒戸村

一高百九石七斗八升武合

犬伏村

一高百拾八石四斗六升武合

田澤村

一高三拾貳石七斗六升武合

片桐山村

一高二拾五石七斗六升

瀧澤村

一高一拾六石六斗四升三合

孟地村

一高六拾六石七斗六升八合

葺嶋村

古者葺野嶋村

一高四拾石武斗

中子村

一高五拾石斗昇老合

菅蒯村

一高五拾石七斗武升七合

大平村

一高三拾石斗昇九合

松代村

一高八拾七石武斗八升老合

蓬平村

一高五拾石八斗九升

會澤村

一高九拾三石七斗老升三合

清水村

一高五拾石三斗八升武合

桐山村

一高貳拾七石五斗七升七合

田代村

一高貳拾五石七斗貳升三合

仙納村

一高貳拾七石七斗七升四合

田野倉村

一高貳拾六石七斗八合

勘平村

一高拾九石六斗七升八合

名平村

一高八拾三石貳斗三升零

小池村

一高百石七斗八升四合

蒲生村

一高八拾石六斗三升零

儀明村

一高武百六拾九石三斗貳升九合 宝野村

一高三拾八石三斗九升六合 本和原新

宝野村校郷

一高四拾七石五斗六升八合 峠村

一高三拾七石四斗五升 中野村

一高六拾七石八斗五升六合 行野村

一高九拾八石七斗五升六合 樽田村

一高百三拾三石九斗四升九合 棚岡村

一高武百三拾石九斗四升 大嶋村

一高武百三拾九石三斗六合

和田村

一高百拾七石七斗九升八合

本郷村

一高百武拾石三升七合

上方村

一高百拾石八斗九合

细野村

一高百三拾六石六斗四升武合

上達村

一高九拾三石四斗四升三合

下達村

上達村枝郷

一高武百五拾石九斗七升八合

田麦村

一高百拾六石八斗七升八合

板山村

一高武百三拾石三斗五升三合 岡村

一高武百八拾石武升六合 太平村

古者房金村

一高百八拾石三斗三升六合 坊金村

一高三百七拾石七斗武升武合 安塚村

安塚村校郷

一高百拾石八斗四升 下方村

一高武百拾石三斗五升六合 松崎村

一高武百石八斗四升六合 上猪子田村

一高三百拾石三斗九升六合 中猪子田村

一高八拾石貳斗五合

下猪子田村

一高百七拾石叁升九合

小谷嶋村

一高貳百拾石七斗八升五合

川谷村

一高八拾石三升五合

石谷村

一高貳拾石九斗三升六合

名木山村

古者蒲生田村

一高七拾貳石六斗三合

小蒲生田村

一高貳百石八斗叁升貳合

虫川村

一高百貳拾石三斗叁升三合

釜淵村

一高七拾六石九斗九升九合

大杉山村

一高八拾八石四斗三升七合

大賀村

一高六拾七石八斗六升六合

東俣村

一高六拾六石七斗六升四合

上柳野村

一高三拾三石三斗九升七合

下柳野村

上柳野村校印

一高百貳拾三石六斗三升八合

顯聖寺村

一高百七拾貳石六斗七升七合

横川村

一高百拾石

六日町村

一高百三拾三石二斗六升六合 猿俣村

一高百拾八石九斗八升六合 杉坪村

一高武百拾八石六升五合 飯室村

一高百拾石八斗三合 飯室新田

飯室村枝郷

一高百拾三石八斗七升 大印内新田

古者印内新田
飯室村枝郷

飯室村枝郷

一高百七拾石三斗四升六合 横川新田

一高百拾五石四斗七合 日向村

一高百三拾三石七斗四升七合 印内村

一高百八拾石口斗七升

山印内新田

古者印内新田
印内村杖郷

一高武百九拾石七斗三升九合 國田村

一高三拾石六斗武合 岩澤村

一高百六拾石口斗七升六合 福平村

一高武百八拾石七斗九升 道下村

一高百六拾石六斗七升四合 長坂村

一高武百八拾石七斗武升七合 玄僧村

一高武百八拾石七斗七升 古者蒲生田村
古者蒲生田村

一高武拾石七斗武升

塔崎村

一高武百六拾石八斗升合

石神村

一高武拾石六斗武升合

石神新田

石神村枝郷

一高武百九拾七石武斗七升合 花崎村

花崎村枝郷

一高武拾石八斗六升武合

川原新田

花崎村枝郷

一高武拾石七斗七升六合

石神吉川新田

花崎村枝郷

一高武拾石七斗武升九合

並木新田

一高武百六拾石三斗三升武合

手嶋村

一高百六拾六石八斗九升七合 矢任村

一高百六拾三石四斗二升七合 顯法寺村

一高百九拾八石七斗七升七合 谷内村

一高百九拾九石七斗七升四合 山口村

一高百四拾九石六斗 片田村

一高百六拾九石七斗八升九合 深澤村

一高百五拾四石九斗八升五合 鳥越村

一高百三拾石九斗九升三合 下町村

一高貳百七拾八石三斗七升六合 大森寺村

一高三百六拾六石七斗八升四合 原町村

一高三百貳拾八石三斗四升三合 山方村

一高貳百七拾五石七升貳合 六万部村

一高五百貳拾五石貳斗七升三合 町田村

一高九百貳拾九石三斗八升八合 西野嶋村

一高三百六拾石三斗六升五合 田尻村

一高五百貳拾七石七斗四升七合 梶村

一高百五石三斗

大滝新田

一高百貳拾九石六斗六升八合

梶村枝郷

八幡新田

一高三百拾貳石九斗九升八合

梶村枝郷

神田新田

一高三百貳拾貳石三升貳合

梶村枝郷

長澤新田

一高百貳拾八石五斗三升貳合

内馬子村

一高七百九拾石三斗三升

竹直村

竹直村枝郷

一高三百六拾石五斗四升六合

長峯新田

一高百五石三斗貳升六合

犀池新田

一高九百八拾貳石九斗三合

上直海村

一高八百八拾石五斗貳升四合

江嶋新田

上直海村枝郷

一高五百七拾石貳斗六升七合

下條村

一高五百七拾石三斗九升九合

馬正面村

馬正面村枝郷

一高四百六拾石五斗九升

馬正面新田

馬正面村枝郷

一高四百七拾石四斗五合

坂田新田

一高四百拾石七斗貳升貳合

内鷹子新田

一高六百拾石三斗八合

山鶴嶋新田

一 高七拾五石五升三合

里鴉嶋新田

一 高貳百三拾九石五斗貳升七合

吉崎新田

一 高貳百拾五石九斗貳升三合

長崎村

一 高七石七斗六升八合

鴉嶋新田

一 高貳百五拾五石四升

岩野古新田

一 高三百八拾貳石貳斗三升七合

蜘蛛池村

一 高貳百五拾五石六斗四升貳合

田村新田

一 高百六拾七石六斗七升八合

稻原新田

一高七拾石七斗六升七合

須濱全新田

一高貳百貳拾三石三斗七升

米倉新田

一高三百六拾三石貳斗五升四合

高橋新田

一高九拾石貳斗五升七合

坪内新田

一高三百七拾石九斗五升七合

上増田新田

一高四百八拾石六斗五升三合

中増田新田

一高四百六拾五石八斗貳升三合

下増田新田

一高三百八石七斗七升三合

所津村

一高四百貳拾九石六斗貳升七合 上池田新田

一高五百拾石貳斗貳升七合 下池田新田

一高三百貳拾三石六斗貳升七合 日根津村

一高四百六拾貳石九斗九升八合 二野分村

一高三百四拾石七斗四升八合 森本村

一高八拾三石三斗貳升八合 立崎新田

一高貳百九拾六石七斗九升八合 鶴本新田

一高三百六石三斗三升八合 天崎新田

一高百八拾八石八斗四升三合

大瀉新田村

一高六拾石七升四合

上泉新田村

一高貳百石九斗九升九合

和泉新田

一高八拾五石七斗三升五合

西湊新田村

一高百貳拾六石七斗四升三合

福田新田

一高百五石五斗四升九合

姥倉新田村

一高七拾四石七斗七升三合

田中新田

一高貳百七石四斗貳升九合

中村新田村

一高貳拾貳石八斗八升七合

中城新田

一高百三拾六石貳斗九升七合

柳野新田

一高百零八石四斗七升五合

川袋新田

一高百拾四石四斗貳升五合

百間新田

一高貳百三拾八石四斗三合

福崎新田

一高百九拾七石七斗四合

上神原新田

一高百三拾九石七斗四升九合

下神原新田

上神原新田
下神原新田

一高貳百九拾三石七斗九合

辛嵐新田

一高百拾石七斗九升四合

千原新田

一高貳拾三石四斗六升五合

諏訪新田村

一高九拾九石三斗貳升

東侯新田

一高百六拾石三斗四升八合

青野新田村

一高八拾六石九斗七升五合

瀨口新田村

一高貳百三拾六石四斗五升六合

飯田新田

一高百貳拾貳石七斗四升八合

坂井新田

一高百九拾四石五斗九升三合

富田新田

一高三百拾貳石六斗七合

岡田新田

一高百八拾貳石九斗九升

柳町新田

一高三百三拾石九升四合

上柳町新田

一高貳百石四斗七升八合

中柳町新田

一高六拾石五斗八升七合

下柳町新田

一高百拾九石貳斗八升六合

寺田新田

一高貳百六拾六石三斗八升九合

森下新田村

一高九拾石貳斗七升貳合

后野新田

一 高七百六拾石三斗四升七合 大谷内新田

一 高七拾貳石貳斗四升七合 五之濱新田

大谷内新田枝郷

一 高百六拾石四斗七合 城野腰新田

大谷内新田枝郷

一 高百五拾八石九斗三升三合 北方新田

一 高貳百八拾貳石四斗九升四合 宮原新田村

一 高貳百拾三石四斗七升四合 宮本新田村

一 高貳百三拾八石九斗七升七合 手崎新田

一 高百拾八石五斗七升四合 榎下新田村

一高貳百三拾貳石九斗八升八合

船津村

一高七百拾四石六斗六升三合

嶋田新田

一高貳百拾八石八升九合

松橋村

一高貳百六拾八石八斗四升五合

千原村新田

一高百貳拾八石七斗四合

中嶋新田

一高三百三拾四石貳升五合

田屋新田

一高八百八拾貳石六斗八升五合

榎井村

一高八百三拾五石八斗四升九合

市村新田

一高五百九拾九石六斗

上三分二村

上三分二村枝郷

一高六百八拾五石三斗四升

下三分二村

一高九拾石六升六合

松本新田村

一高五百拾七石七斗七合

浮嶋新田

一高五百貳拾六石四斗五升

上吉新田

上吉新田村枝郷

一高三百九拾八石四斗五升三合

下吉新田

一高六百五拾石六斗五升六合

福嶋村

一高五百三拾石五斗七升三合

黒井村

一高五百拾貳石貳斗三升七合

女濱中

古者
荒濱村 去底濱村
下荒濱村 中底濱村
荒濱村 下底濱村
荒濱村 下底濱村
西濱村 九戶濱村 拾八村
行野濱村 厚子濱村
滋柳濱村 上下濱村
赤津濱村 三登濱村
下赤津濱村 連海濱村

一高三拾貳石七斗八升九合

滋柳濱新田

古者同形の内

一高二拾三石五斗六升四合

夷濱新田

古者同形の内

一高二百九石七斗九升三合

荒濱新田

古者同形の内

一高三拾三石六斗貳升八合

赤津新田

古者同形の内

一高八拾八石六斗三升七合

下赤津新田

古者同形の内

一高百四拾九石四斗八升四合

古者同新

上田新田

一高六拾四石七斗五升

古者同新

上田新田

一高百六拾三石五合

古者同新

中田新田

一高八拾二石六斗六升

古者同新

下田新田

一高貳拾四石七斗八合

古者同新

上田新田

一高拾六石八斗六升

古者同新

上田新田

一高百七石四斗四升六合

古者同新

上田新田

一高三拾六石五斗七升四合

古者同新

上田新田

一高七拾石七斗八升七合

石橋新田

一高貳百貳拾石六斗貳升三合

米園新田

一高三拾七石貳升三合

松橋新田

一高貳百貳拾九石三斗六升九合

瀉町新田

一高八百五拾石三斗九升七合

柳崎村

一高七百九拾八石七斗三升九合

川井村

一高百七拾九石七斗四升六合

法音寺村

一高貳百貳石三斗四升貳合

行法村

一高三百六拾三石七升武合

角取村

一高三百九拾三石八合

落合村

一高三百六拾武石七斗九升

上金原村

一高九拾八石八斗六升

榎町新田村

上金原村枝郷

一高武百武拾八石六斗三升三合

下金原村

一高六百八拾八石武升

百本村

一高武百拾四石六斗武升三合

北代石村

一高武百拾七石九斗三升武合

北代石新田

一高武百拾八石六斗六升八合

中條村

一高武百拾九石六斗九升六合

小苗代村

一高武百拾九石七斗三升七合

川崎村

一高武百拾武石七斗二升六合

天林寺村

一高武百拾七石七斗七升四合

土尻村

一高武百拾七石七斗武升六合

赤澤村

一高三百拾石三升七合

泉村

一高武百拾六石八斗三升七合

泉谷村

一高百八拾石三斗六升七合 吉井村

一高三百貳拾石八斗貳升七合 荒川澤村

一高五拾石六斗八升七合 米山村

一高貳百三拾石三斗九升七合 小澤村

一高百貳拾石三斗七合 東寺村

一高百四石八升七合 平等寺村

一高五拾石五斗九升 山中村

一高百貳拾石九斗九升七合 入川澤村

一高三百拾貳石六斗貳合

田中村

一高四百七拾壹石七斗八升叁合

山直海村

一高九拾七石貳斗貳合

高澤入村

一高貳百貳拾九石叁斗貳升叁合

尾神村

一高百九拾三石貳斗九升叁合

坪野村

一高百貳拾貳石貳斗七升叁合

狸平村

一高貳百貳拾八石叁斗叁升叁合

横山村

一高貳百貳拾石貳斗六升七合

伯母澤村

一高百六拾七石七斗七升七合

後生寺村

一高百五拾七石三斗九升七合

松苗村

一高百貳拾七石三斗八升貳合

黑岩村

一高百拾貳石貳斗三升三合

城腰村

一高貳百九石八升三合

猿毛村

一高貳百九石七斗七升貳合

中山村

一高百拾七石三斗貳升五合

芋嶋村

一高七拾七石九斗三升九合

上灰庭新田

芋嶋村枝郷

一高貳百肆拾石九斗六升八合

岩手村

一高百拾石三斗五升貳合

下成庭新田

岩手村枝郷

一高百拾石四斗六升七合

高畑村

岩手村枝郷

一高三百拾石四斗六升七合

米守村

一高百三拾石七斗六升六合

岩野村

一高百三拾石四斗三升三合

上小野村

一高百拾七石四斗六升三合

下小野村

一高七拾九石九斗五升六合

初田村

一高百三拾石八升三合

平澤村

一高貳百六石四斗七合

水野村

一高拾貳石

牧村

一高百四石貳斗六升

小萱村

一高百三拾石六斗七升四合

大平村

一高八拾七石三斗七升九合

吉尾村

一高五拾六石九斗七升六合

小杉村

一高拾四石九斗七升四合

朽窪村

一高九拾七石貳斗八升七合

中山村

一高三百四拾四石四斗七升三合

川田村

一高貳百九拾七石九斗八升貳合

山谷村

古者山卷村

一高貳百九拾七石四斗貳升四合

萩谷村

一高百三拾九石七斗八升四合

柳崎村

一高貳百四拾三石九斗九升貳合

高寺村

一高百八拾八石九升

阿弥院瀬村

古者金屋村

一高貳百三石八斗貳升七合

金谷村

一高貳百貳拾五石貳斗九升七合 谷内村

一高九拾九石九斗六升六合 鴈海村

一高百拾七石七斗七升貳合 大清水村

一高三百三石七合 疎崎村

一高百拾五石九斗七升六合 上諭村

一高貳百九拾七石七斗四升八合 上諭村枝郷 上諭新田村

一高六拾七石七斗貳合 笠嶋村

一高三百六石三斗貳升貳合 谷根村

一高武拾八石武斗走并谷 青海川村

一高武百石拾五石九斗走并九谷 大町村

一高武拾五石千二百武拾八石九斗三并谷多



頰城郡千九拾八箇村

