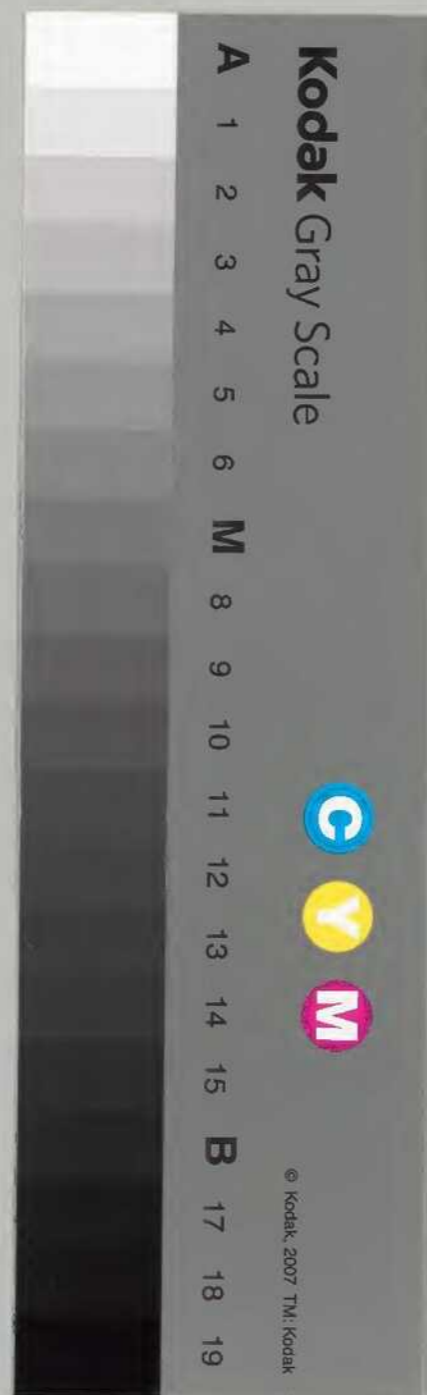


越後國郷帳 中

四十六

| | | | |
|---|---|---|---|
| 庫 | 文 | 閣 | 内 |
| 毛 | 三 | | 和 |
| 齒 | 八 | | 書 |
| 一 | 五 | | |
| 七 | 七 | | |
| 架 | 冊 | 號 | 類 |

| | | | |
|------|---------|------|--|
| 内閣文庫 | | | |
| 番號 | 和 | 3037 | |
| 冊數 | 85 (46) | | |
| 函號 | 176 | 281 | |



糊などで貼り付けられている部分がめくれない箇所があります。

綴じ部(喉部分)の文字など不鮮明な箇所があります。



越後國

荊羽郡

一高六百八拾五石七斗三升六合 鯨波村

一高拾八石貳斗三升三合 下宿村

和三。三七號

一高三拾石七斗貳升三合 中濱村

一高三百九拾石六斗四升八合 大窪村

古著 初野村 武方村 第系新田

一高三百三石八升九合 初野村

一高八拾石六斗四升八合 貝瀨村

一高三百七拾石七斗八升七合 黒瀧村

一高貳百六拾七石五升四合 北川原村

一高百九拾八石五斗貳升 城川原村

一高六百拾三石六斗七升貳合 宮窪村

一高貳百六拾石是斗九升八合 山口村

一高七百貳拾三石六斗四升貳合 田屋村

一高三百五石是斗六升貳合 本澤村

一高七百五拾七石四斗七升六合 女谷村

一高百五拾七石六升四合 市野新田

一高九拾六石五斗九合 清水谷村

一高三百拾五石四斗七升六合 折居村

一高百七拾石五斗貳升七合 石黒村

一高百拾石斗六升七合

嶺村

一高三百拾石斗九升貳合

門出村

一高貳百石斗九升九合

萩嶋村

一高百石斗四升七合

湊嶋村

一高貳百拾石斗七升七合

高尾村

一高貳百拾石斗六升七合

細越村

一高千貳百貳拾石斗七升貳合

野田村

一高貳百拾石斗九升八合

佐水村

一高六百七拾貳石三升四合 久米村

一高三百六拾七石六斗八升九合 水上村

一高六百七拾貳石六斗三升四合 岡野所村

一高三百四拾八石三升貳合 岡田村

一高六百七拾九石八斗三升八合 茅川村

茅川村枝郷

一高三百拾三石七斗七升 小田山新田

一高六百七拾三石九斗八升五合 古町村

一高六百貳拾貳石九斗四升七合 南下村

一高千百六拾石貳斗貳升三合 石名根村

一高三百貳拾貳石貳升 宮平村

一高五百拾石五斗六升三合 堀村

一高五百拾石三斗八升三合 山谷新田

堀村枝郷

一高三百六拾石三斗五升 與板村

一高八百貳拾七石四斗七升七合 加納村

一高五百八拾石三斗六升九合 榎井川村

一高五百六拾石六斗貳升三合 藤橋村

一高千三百九拾六石八斗六升七合 新道村

新道村枝郷

一高千九拾貳石貳斗貳升四合 大河内新田

一高三百八拾七石三升三合 上方村

一高三百四拾石四升七合 下方村

下方村枝郷

一高三拾六石貳斗四升八合 櫻井新田

一高拾三石六斗貳升九合 田代新田

一高六百九拾三石貳斗貳升六合 横山村

一高貳千四百九拾九石九斗八升八合 枇杷嶋村

一高三百七拾五石七斗六升四合 柏崎町

一高三百五拾貳石三斗七升七合 岩上村

一高五百七拾七石七斗三升八合 半田村

一高六拾五石九升七合 小池新田

半田村枝郷

一高九百五拾七石七斗七升七合 比角村

一高百六拾貳石六斗貳升三合 佐藤池新田

一高七百九拾九石六斗九升九合 茨目村

一高六百五拾六石八斗五升八合 上田尻村

一高百八拾石六斗三升四合

上田尻村枝郷

上田尻村

一高百四拾石八斗貳升九合

下田尻村

一高千八百拾石六斗五升九合

安田村

一高貳千三百六拾石貳合

藤井村

一高貳百五拾七石八斗七升六合

上原村

上原村枝郷

一高百八拾石八斗五升七合

下原村

上原村枝郷

一高百拾貳石四斗三升六合

原新田

一高三百三拾八石六斗七升六合

新田畑村

一高百貳拾壹石八斗三合

長濱村

一高百九拾九石七升九合

田塚村

一高八百六拾貳石貳升四合多

春日村

一高六百貳拾五石九合七勺

橋場村

一高三拾五石七斗貳升貳合

黑橋新田

橋場村枝郷

一高六拾六石三斗三升四合

悪田村

一高九拾七石六斗九升四合

荒濱村

一高貳百九石五斗七升四合

下高町村

一高武百九拾石武斗七升三合 正明寺村

一高武百九拾石八斗六升二合 長崎村

一高武百三拾石七斗五升九合 山本村

一高武百三拾石五斗八升四合 土合村

一高武百拾石八斗武升四合 土合新田

一高三百三拾石四斗七升八合 長崎新田

一高六百拾石五斗五升七合 下大新田

一高三百七拾石七斗五合 上大新田

下大新田枝郷

一高百六拾石八斗五升貳合七勺 大沼村

一高二百拾石七斗七升貳合三勺 上島町村

一高八百石八斗五升九合 菊羽村

一高六百拾石七斗五升貳合 刻町新田

菊羽村枝郷

一高三百六拾石貳斗八升五合 滝谷村

滝谷村枝郷

一高拾石六斗七升四合 寶藏寺新田

一高七拾石四斗貳升七合 瀧谷新田

一高百貳拾石七斗五合 西元寺村

一高百拾七石斗二升二合

寺尾村

一高百拾九石武升七合二勺

官川村

一高百拾九石三斗四合

後谷村

一高百拾七石斗七升武合

入和田村

一高百三拾九石八斗七升

長嶺村

一高三百拾七石六斗武升七合三勺

瀧田村

一高武百拾石斗八升二合二勺

椎谷町

一高武百拾石三斗八合九勺

大崎村

一高武百拾武石八升口合

古者石地町

石地村

一高百七拾石六斗七升口合

古者尾町

尾町村

一高百石五斗武升九合武

大津村

一高百石五斗口升七合九合武

甲田村

一高八百拾七石六斗八升容多

濱忠村

一高百六拾八石五斗三升三合七多

上山田村

一高百武拾武石七斗五升九合八

下山田村

一高百七拾武石九斗九升七多九

伊毛村

一高百三石七斗武升八合

灰爪村

一高百六拾石六斗七升八合

別山村

一高八石五升六合

別山村枝郷

別山新田

一高百拾石武斗六升六合

尾野内村

一高三百八拾石六斗武升八合

田澤村

一高武百武拾七石六斗六升八合

池浦村

一高百武拾石六斗六升八合

禮拜村

一高八拾石八斗六升七合

鬼王村

一高武百拾石三升八合七勺

藤掛村

一高百拾九石六斗六升武合三勺

二田村

一高百拾石六斗六升六合三勺

坂田村

一高武百拾石四斗武升九合

新保村

新保村枝郷

一高百拾三石七斗武升武合

新保新田

一高百拾六石武斗七升八合

黒部村

一高武百拾石武斗三升三合三勺

和田村

一高百九石武斗七升九合七勺

十日市村

一高三百餘石七斗六升九合六勺 五日市村

一高三百餘石四斗六升六合 井岡村

一高百九石三斗七合 内方村

一高三百餘石七斗九升六合 北野村

一高百餘石六升四合六勺六分 妙法寺村

一高百餘石九斗六升九合六勺 油田村

一高九百餘石七斗三升六合 赤田村

一高七拾七石五斗九合 小黒須村

一高貳百貳拾七石三斗三升八合 飯塚村

一高貳拾石三斗三升七合 飯塚新田

飯塚村枝郷

一高貳拾石八斗四升五合 大坪村

一高貳百貳拾八石三斗九升九合 大塚村

一高七百貳拾五石九斗七合 新屋敷村

一高六拾石五斗貳升六合 曾地新田

一高三百七石三斗九升七合 花田村

一高三拾石六斗三升七合 五十六村

一高六拾八石二斗三升六合九勺 黑川村

一高八拾六石二斗九升七合 成澤村

一高八百六拾八石九斗九升六合 曾地村

一高千貳百九拾石八斗二升七合 吉井村

一高五百六拾七石六斗二升三合 矢田村

一高四百九拾四石三斗四升七合 與三村

一高八百六拾七石六斗六升六合 釧村

一高六百貳石七斗三升三合 畔屋村

一高千百六拾七石三升三合 中田村

一高千貳百四拾貳石三斗八升三合 平井村

一高三百六拾石五斗七升三合 山涧村

一高四百七拾九石四斗六升三合 廣田村

古者廣田村
小廣田村武村

一高千百八拾石三斗六升三合 長鳥村

一高四百拾石四斗七升三合 小鳴村

一高貳千百七石八斗七升三合 北條村

一高八百九拾石貳斗七升三合 南條村

南條村枝郷

一高拾九石貳斗七升貳合

南條新田

一高千貳百五拾三石八升五合

善根村

一高百五拾七石四斗六升四合

森近村

一高八百八拾貳石七斗七升貳合

山室村

一高三百五拾五石五斗五升四合

大澤村

一高百三拾六石貳斗九合

朽ヶ原村

一高百五拾八石七升貳合

山中村

一高八拾三石三斗八升四合

山野田村

一高百九石九斗三升四合

三桶村

古者若鴻村

一高武百拾七石五斗三升八合

若野鳴村

一高百拾九石三斗八升

增澤村

一高武百拾九石三斗二升七合

原村

一高武百拾貳石八升七合

森光村

一高武百六拾四石九斗貳升四合

小栗山村

一高武百拾七石九斗四升七合

山横澤村

一高百六拾五石三斗四升九合

横澤村

一高三百拾石三斗三升三合

武石村

一高百拾石三斗九升八合

上新田村

一高百拾石九斗六升三合

下新田村

一高八百六拾石八斗四升三合

千谷澤村

一高七百七拾石三斗九升七合

七日町村

一高武百武拾石三斗武升

二本柳村

一高三百拾石武斗五升三合

桐澤村

一高武百拾石八斗三升七合

相野原村

一高武百拾五石八斗四升六合

法坂村

一高武拾九石六斗二升九合

上谷内新田

一高武百三拾武石六斗七升七合

新町村

一高武百四拾五石七升七合

楢澤村

一高武百九拾四石七斗二升八合

上岩田村

一高武百九拾五石八斗七升九合

小國澤村

一高武百九拾七石八斗三升

法束村

一高武百拾五石六斗六升六合

太郎丸村

古者 太郎丸村
太郎丸新田 武方村

一高三拾石武斗六升九合

鴻屋敷村

鴻屋敷村枝郷

一高四拾石武斗七升四合

鴻新田

一高四拾石六斗七升七合

諏訪井村

一高四拾石七斗九升三合

西室西瀨新

一高七万二千五百石三斗三升七合四勺七文

羽羽郡百九拾箇村

魚沼郡

一高千七拾五石三斗八升七合

仙田村

仙田
大貝村
小白倉村
大倉村
赤倉村
大倉村
岩瀬村
赤谷村
中仙村
桐山村
室鳩村
小腕村
高倉村
秀谷村
越後村
田戸村
拾五村

一高百八拾六石三升七合

坪山村

古者
霜條村
霜條畑新田
武々村

一高武百九拾三石六斗七升四合

霜條村

一高六拾八石四斗七升四合

鶴吉村

古者
上野村
上野新田
武々村

一高六百九石六斗四升四合

上野村

一高貳百貳拾石三斗八升七合 新町新田

一高三百八拾石三斗九升三合 仁田村

一高四百拾石三斗七升七合 野口村

一高八拾石九斗八合 上村新田

古者 寺ヶ崎村 武ヶ村 寺ヶ崎新田

一高八拾石三斗八合 寺ヶ崎村

一高貳百貳拾石九斗八升七合 下平新田

一高八拾石九斗九升七合 祖師村

一高四百三拾石三斗六升六合 三領村

一高三百拾石七斗貳合

本落村

古者本落村
本落畑新田貳ヶ村

一高百拾七石五斗貳合

小根岸村

一高貳拾石六斗四升貳合

友重村

一高百三拾七石八升貳合

伊勢平民村

一高百貳石三升七合

高原田村

一高貳百六拾石四斗九升貳合

中屋敷村

古者水口澤村
千手新田貳ヶ村

一高貳百五拾石貳斗三升貳合

水口澤村

一高百貳石九斗五升四合

東善寺村

一高百六拾三石二斗貳升五合

古者 沖立村 貳分村 黑嶋村

沖立村

一高三百七拾四石三斗貳升四合

古者 上野井村 中平村 六分村 檜山 沢村 津村 山村

上新井村

一高拾石四斗九升七合

宗正村

一高貳拾四石九斗八合

山野田村

一高百三拾四石六合

稻葉村

一高百九拾八石九斗貳升七合

山谷村

一高貳百貳拾七石六斗四升

古者 小泉村 貳分村 石橋新田

小泉村

一高貳百五拾八石二斗七合

北澄坂村

古者 南澄坂村 武ヶ村
中子村

一 高武百六拾五石七斗七升六合 南澄坂村

古者 高崎村 武ヶ村
高崎新田

一 高武百三拾六石七斗七升六合 高崎村

古者 安養寺村 堀内村 六ヶ村
新屋敷村 宮中村

一 高武百七拾八石三斗八升六合 貝野村

古者 鹿渡新田 上野村 拾七ヶ村
辰台村

外九村 押付村
鹿渡村 檜田村

一 高千百拾九石七斗七升六合 外九村

古者 寺石村 羽倉村 四ヶ村
穴山村 足湯村

一 高武百拾八石三斗七升六合 寺石村

古者 小下り村 城系新田 二ヶ村
芦ヶ崎村 石坂村

一 高武百八拾七石六斗六合 芦ヶ崎村

古者 反り村 赤澤新田
上及新田 中子村 六ヶ村
赤澤村 穴後村

一 高武百三拾七石七斗六合 赤澤村

一高口百八石武斗九升三合

谷内村

大井平村
古者今井村三ヶ村
灰雨村

一高三百五拾石五斗七升四合

大井平村

子種新田
古者龜岡新田三ヶ村
中子新田

一高武百七拾三石九斗四合

子種新田

宮ノ系村
古者上赤木沢村加用村五ヶ村
小池村百本新田

一高口百三拾三石三斗九升四合

宮野原村

一高口百九石九斗九升七合

結東村

前子村
出浦村下屋山村
前倉村大谷内村
結東村横根新田九ヶ村
旨出山村高野山村

一高口百武拾五石武斗三升九合

秋成村

見玉村
古者太田新田秋成村五ヶ村
及リ口村谷上ヶ新田

一高六百拾武石三斗五合

中深見村

奈波畑新田船山新田
古者中深見村所平村六ヶ村
船山村田代村

一高千貳拾七石貳斗四升八合

下船渡村

古者
大場新田 卯木村
源内山新田 駒返新田
古者 刺野村 貝坂村 捨村
刺野新田 朴木坂村
下船渡村 小出新田

一高七百三拾七石四斗五升六合

倉俣村

古者
茅川村 西方新田
茅川新田 牧畑新田
古者 倉俣村 西田尻新田 捨村
雜水新田 重地村
下山畑新田 清田山村

一高千貳百六拾五石七斗七升六合

田澤村

古者
古倉新田 荒金新田
角弓新田 田中村
東田新田 如來寺村
程橋新田 田澤村
白羽毛村 津法新田
古者 市野城村 倉下畑新田 貳拾貳村
下朴木沢村 桂村
朴木沢新田 辰系新田
高道山村 上溝村
通山村 小原村
上山村 茅澤村

一高百八拾石三斗四升八合

田澤新田

田澤村枝郷

水澤村
二保新田
馬場村
市野沢村
古者大田崎村
下干溝村
九ヶ村
小牧新田
古市村
中在家村

一高千貳百拾九石貳斗貳升三合多 馬場村

新保村
古者牧新田三ヶ村
野中新田

一高貳百拾九石七斗四升九合 新保村

新保村枝郷

一高七拾八石七斗七升二合 宮下新田

伊達村 湫柄新田
伊達新田 池沢村
古者 天池新田 高百村 拾ヶ村
池野尻 細尾村
漆鴻新田 細尾新田

一高八百拾貳石三斗四合多 伊達村

一高貳百七拾貳石六斗六升九合 大里澤村

一高百拾石七升 小黒澤村

一高百廿拾石三斗貳升

川治村

一高百九拾貳石八升三合

山本村

一高貳百拾貳石八斗六升三合

北新田

山谷村二ッ屋村
古者中 村 船坂村七ッ村

麻畑村
田表村 陸野侯新田

一高三百九拾九石八斗七升三合多 六箇村

古者 関根村 池野平村
落石村 厚石村
古者 笹野沢村 稻子平村 八ッ村
浅野平村 長里村

一高三百拾石三斗六升七合 八箇村

古者 南新田 貳ッ村
高山村

一高三百貳拾石九斗八升三合 高山村

一高千四百九拾三石三斗七升八合

十日町村

古者 十日町村 江道村
津澤村 菅沼村
津池村 大池村 八ヶ村
猿倉村 赤倉村

一高千四百九拾三石三斗七合

新座村

古者 新座村
新座村 三ヶ村
中条村 加勝村
八幡村 市ノ沢村
太子堂村 宇田沢村
上原新田 菅沼村
古者 鶴沼新田 新水村 武拾ヶ村

一高千三百三拾三石三斗六升九合

中条村

横町新田 魚川村
團子新田 奥本村
津新田 入山村
中条新田 小貫村
北条新田 兩井俣村

一高千四百九拾三石三斗七升三合

尾崎村

古者 十日町村
池谷村 武ヶ村

一高千四百九拾三石三斗八升七合

十日町村

一高武百七拾六石七斗六合

旧町村枝郷

旧町新田

一高百武拾二石九斗六升

古者下條村

下條上組村

一高七百九拾七石七斗四升六合

古者下條村

下條下組村

一高百三拾武石四升武合

古者下條村

上新田

一高百武拾七石六斗武升七合

古者下條村

中新田

一高七百武石五斗武合

川井村

一高百拾七石七斗五升七合

星野新田

一高百拾五石九斗六升八合

田麥山村

一高三百八拾石八斗六升五合

和南津村

一高三百七石六斗三升八合

陸殿村

一高百拾石七斗五升三合

豊久新田

一高七百六拾石三斗五升五合

岩澤村

一高武百七石八斗八升七合

川原新田

一高千石百武拾石七斗八升七合

真人村

一高武百八拾石七斗三升六合

池ヶ原村

一高百八拾石六斗六合

四ツ子村

一高六百貳拾石三斗六升九合 西吉谷村

西吉谷村枝郷

一高六百貳拾石三斗九合 东吉谷村

古者市官村

一高八百貳拾石三斗八升貳合 市野官村

一高三拾七石貳斗六升貳合 村山新田

一高貳拾貳石八斗六升六合 寺鴻新田

市野官村枝郷

一高百八拾貳石七斗八升六合 新保村

一高貳百八拾石貳斗七升三合 数川村

一高貳百九拾七石八斗六升九合 谷内村

一高三百貳拾貳石三斗七合

中村

一高三百拾貳石貳斗四升

山本村

一高百九拾八石五斗三升

片貝村

一高六百七拾七石九斗四升三合

小子谷村

一高百貳拾六石七斗四升七合

平澤新田

一高六百六拾九石七斗六升三合

子谷川村

一高貳百七拾貳石七斗七升六合

出川村

一高六百七拾貳石四斗九升八合

時水村

一高四十三石六斗七升八合

山谷村

一高四十九石六斗四升六合

坪野村

一高四十九石九斗八升八合

鴻巣村

一高四十九石五斗七升八合

長久保新田

一高九石八斗二升四合

市島新田

一高四十六石七斗二升九合

小栗田村

一高四十三石七斗七升三合

千谷村

一高四十七石三斗四升九合

三佛生村

一高千貳拾六石七斗七合

稗生村

一高拾七石九斗九升三合

荒屋村

一高貳拾九石七斗六升九合

塩谷村

一高四拾八石斗七升九合

武道窪村

一高百三拾五石九斗三升七合

池中新田

一高貳百拾六石九斗八升九合

相川村

一高百五拾貳石六斗八升八合

牛之嶋村

一高七百七拾貳石八斗七升九合

川口村

一高武百武拾石三斗四升六合

中山村

一高武百拾石七斗武升六合

下新田

一高武百七拾石八斗七升六合

龍光村

一高武百石二斗武升武合

徳田村

一高武百石六斗武升武合

根小屋村

一高武拾石九合

下倉村

一高武百武拾石七斗武升六合

田戸村

一高武百拾石六斗七升六合

堀之内村

一 高拾五石五斗

堀之内村枝郷

向鴻新田

一 高拾貳石貳斗六升七合

堀之内村枝郷

与五郎新田

一 高百貳拾石斗六升貳合

大石村

一 高貳百貳拾貳石貳斗九升四合

青鴻村

一 高百八拾石貳升

吉水村

一 高百貳拾石斗九升貳合

和長鴻村

一 高三百九拾貳石九斗三升三合

下鴻村

一 高百貳拾七石七斗六升貳合

新道鴻村

一高三百拾九石貳斗九合

田川村

一高三百貳拾石肆斗貳升八合

原村

一高貳百九拾石貳斗七升七合

明神村

一高貳百石七斗六升六合

魚野地村

一高貳百九拾石六斗八升六合

五箇村

一高貳百貳拾石七斗九升六合

浦佐村

一高貳百石七斗三升

芹田村

一高三百拾三石貳斗七升七合

九日町村

一 高口拾石七斗六合

城山新田

一 高武百拾石六斗九合

今町村

一 高口百拾石七斗七合

市野江村

一 高七百拾石八斗七合

一村尾村

一 高百拾石七斗七合

名木澤村

一 高三百拾石九斗四合

五日町村

一 高拾九石三斗三合

菘和嶋村

一 高七拾石九斗七合

奥村新田

一高武百九拾石七斗四升六合

寺尾村

一高百武拾石九斗九升七合

四十日村

一高九拾石九斗武升四合

大杉新田

四十日村枝郷

一高八拾石八斗八升六合

青木新田

四十日村枝郷

一高百石七斗五升九合

宇津野新田

四十日村枝郷

一高三百石三斗九升七合

美佐嶋村

古者 美佐嶋村 武方村 美佐嶋新田

一高百武拾石三斗七升九合

八幡村

一高千百六拾石八斗四升九合

六日町村

古著 余川村 武斗村
余川新田

一 高百九拾石武斗九升六合

余川村

一 高三百拾石武斗六合

小栗山村

一 高百拾石七斗武斗

小栗山新田

一 高武百武拾七石七斗八升

小栗山新田

一 高武百三拾石三斗六合

君俤村

一 高百六拾石三斗九合

欠ノ上村

一 高百拾石武斗六升武斗

川窪村

一 高百三石

田中村

一高三百拾石二斗四升七合

野田村

一高七拾石七斗貳升三合

原村

一高百拾石六斗三升九合

朽窪新田

一高六百七拾石七斗四升四合

吉里村

一高百貳拾石九斗九升五合

思川村

一高九拾石七斗六升九合

思川村枝郷
思川新田

一高貳百六拾石九斗九升四合

片田村

一高貳百六拾石九斗九升九合

竹俣村

一高武百拾石六斗六升三合 竹俣新田

古者西泉田村
西泉田新田武々村

一高武百武拾石三斗七升九合 西泉田村

一高三百六拾石三斗六升九合 鴻新田

一高武百七拾七石三斗武升四合 上十日町村

一高千武百拾六石三斗四合 塩澤村

一高九拾七石三斗八升七合 目来田村

一高武百九拾五石三斗武升零 中村

古者田中村武々村
田中新田

一高武百武拾八石三斗四升九合 田中村

一高武百七拾石九斗六升七合 天野澤村

一高武百三拾石七斗八升六合 泉城寺村

一高武百六拾七石七斗貳升六合 梳澤村

一高武百貳石七斗七合 梳澤新田

古者大澤村
大澤新田 武村

一高武百七石六斗七升 大澤村

一高武拾八石七升六合 大窪村

一高武百六拾八石六斗六升六合 上日市村

一高武百六拾石七斗八升六合 下日市村

一高田百三拾石三斗三升八合

君澤村

一高田百七拾八石七斗五升八合

宮野下村

一高田百八拾九石四斗四升七合

上野村

一高田百九拾貳石三升九合

関村

一高田百七拾四石貳斗五升八合

関山村

一高田百四拾石六斗五升三合

湯澤村

一高田百六拾七石八斗九升貳合

神立村

一高田七拾貳石四斗三合

三俣村

一高武拾七石口升武合

二居村

一高六百石九斗六升六合

土樽村

一高四拾六石五斗七升七合

浅貝村

一高六百九拾八石七斗六升六合

舞子村

舞子村枝郷

一高百石口斗四升

万條新田

舞子村枝郷

一高武百三石六斗三升四合

姥湯新田

舞子村枝郷

一高武百六拾三石六斗四升六合

中子新田

一高六百七拾三石武斗六升六合

仙石村

仙石村枝郷

一 高三百七拾石五斗五升四合 德田新田

一 高五百七石五斗四升八合 五郎丸村

五郎丸村枝郷

一 高三拾貳石五斗八升六合 丸池新田

一 高八拾九石八斗八升七合 瀧谷村

一 高四百七拾七石五斗七升八合 大木六村

一 高四百七拾石貳斗三升六合 大木六新田

大木六村枝郷

一 高貳百八拾七石四斗五升三合 吉山新田

大木六村枝郷

一 高七拾八石三斗七升 小杉新田

一高百拾石三斗六升四合

中野村

一高六拾石七斗九升貳合

中野新田

一高貳百八拾石九斗七升

八龍新田

一高九百七拾貳石六斗貳升四合

長崎村

一高貳百三拾七石三斗六升八合

枝吉村

一高百六拾九石六斗六合

古著 雲洞村 貳子村 雲洞新田

雲洞村

一高百七拾石貳斗八升貳合

早川村

早川村枝郷

一高百六拾石七斗四升八合

姥澤新田

一高拾石六斗六升四合

早川村枝郷

解澤新田

一高貳百貳拾石貳斗八升七合

大里村

一高百八拾石八升四合

小本六村

一高三百貳拾石七斗四升

古者 三郎九村 貳分村
三郎九村新田

三郎九村

一高百拾石七升三合

古者 大月村 貳分村
大月新田

大月村

一高三百貳拾石六斗九升六合

古者 東泉田村 貳分村
東泉田新田

東泉田村

一高貳百貳拾石六升貳合

坂戸村

一高貳百拾石四升九合

津久野村

一高百七拾九石九斗七升六合

津久野村枝郷

津久野新田

一高百七拾五石三斗七升三合

津久野村枝郷

津久野新田

一高百七拾六石五斗四升八合

二日町村

一高百七拾四石七斗九升四合

岩崎村

古者山谷村
山谷新田

一高百七拾石三斗三升六合

山谷村

古者宮村
宮村上新田
三ヶ村

一高百七拾石二斗八升六合

宮村

一高七拾九石九斗五升九合

宮村上新田

一高百七拾八石五斗九升六合

中川村

一 高八拾石三斗六升武合

中川村枝郷

中川新田

一 高百拾三石八斗六升六合

京岡村

京岡村枝郷

一 高百拾九石八斗四升九合

京岡新田

一 高百貳拾石七斗三升七合

長松村

一 高百拾九石九斗八升武合

蛭窪村

一 高百拾石六斗三升

原村

一 高百拾九石七斗九升九合

畔地村

畔地村枝郷

一 高百拾貳石六斗九合

畔地新田

一高七拾貳石貳斗七升貳合

野中村

一高六拾八石九斗九升貳合

舞臺村

一高六拾七石貳斗貳升七合

清水瀨村

一高貳拾九石九斗貳升六合

土澤村

一高四拾六石貳斗八升貳合

小川村

一高八拾石八斗八升貳合

野際村

一高貳拾石貳斗七升貳合

藤原村

一高四拾石三斗三升六合

法音寺村

一高七拾八石斗五升六合

深澤村

一高百九拾九石武斗武升三合

田崎村

一高武百六拾三石七斗七升六合

新堀村

一高百三拾七石八斗五升六合

新堀新田

新堀村枝郷

一高武百三拾七石武斗九升六合

泉村

古者 泉村 泉子新田 武斗村

一高拾七石八斗

泉孫新田

泉村枝郷

一高百拾八石斗五升三合

泉新田

一高武百拾八石三升三合

上原村

一高拾貳石貳斗九升九合

上原村枝郷

上原新田

一高貳百七拾石貳斗七升三合

下原村

一高百六拾八石三斗六升貳合

下原村枝郷

下原新田

一高貳百拾九石七斗八升四合

林麻村

一高貳百七拾七石七升四合

長森村

一高百六拾貳石貳斗

長森村枝郷

長森新田

一高百拾三石七斗九合

下原師堂村枝郷

下原師堂村

一高九拾四石六斗六合

上原師堂村

一高百六拾八石八升九合

妙音寺村

一高百六拾三石九斗四升八合

岡村

一高百四拾五石七升四合

山口村

一高七石七斗三升三合

明川新田

山口枝郷

一高百拾武石八斗四升

上出浦村

一高百九拾七石九斗二升武合

下出浦村

一高百百武拾八石六斗六升八合

大崎村

一高百百武拾石五斗七升

水尾村

一高百貳拾石八升八合

水尾村枝郷

水尾新田

一高貳百七拾九石九斗三升六合

柳古新田

柳古新田枝郷

一高百肆石九斗五升

海濱新田

柳古新田枝郷

一高八拾貳石七斗四升九合

鰐鳴新田

一高七拾三石八斗七升九合

今町新田

一高百肆拾貳石三斗貳升七合

穴地村

穴地村枝郷

一高七拾貳石七斗七升六合

船澤新田

穴地村枝郷

一高百九拾六石四斗

穴地新田

一高七拾八石九斗九升七合

大倉村

大倉村枝郷

一高拾七石四斗八升七合

川棚新田

大倉村枝郷

一高六拾三石二斗五升七合

大倉新田

一高五拾二石四斗七升七合

黒土村

一高百拾四石九斗九合

黒土新田

一高六拾七石九升七合

荒金村

一高八拾石二斗六升四合

桐澤村

桐澤村枝郷

一高五拾二石五斗五合

堂嶋新田

一高六拾石武斗五升 門前村

一高四拾石斗五升七合 荒山村

一高百石拾石七斗五升七合 大桑原村

一高八拾石斗八合 赤羽村

一高八拾石九斗七升三合 湯谷村

一高百七拾三石斗七升七合 雷去村

一高百拾石六斗七合 雷去新田

雷去村枝郷

一高百拾石六升六合 茅川村

一高百八拾石八斗七合

山崎村

山崎村枝郷

一高百拾石六斗六升四合

山崎新田

一高百石拾八石六斗四升七合

茗荷澤村

茗荷澤村枝郷

一高七拾三石九斗五升八合

茗荷澤新田

一高百七拾五石七升九合

大浦村

大浦村枝郷

一高百拾九石八斗五升五合

大浦新田

一高百武石武斗六升

思新田

一高百拾九石八斗六升七合

十日町村

一高百三拾石斗七升四合

虫野村

虫野村枝郷

一高百六拾石斗八升九合

伊勢湯新田

一高百七拾石斗貳升四合

佐梨村

一高百三拾石斗三升七合

佐梨古新田

一高百三拾石斗八合

佐梨原新田

佐梨村枝郷

一高百七拾石斗六升貳合

佐梨上原新田

一高百三拾石斗貳升八合

原虫野新田

一高百三拾石斗三升七合

板木村

一高百拾石六斗四合

干溝村

干溝村枝郷

一高百拾石三斗七升六合

干溝新田

一高百八拾石六斗八升

吉田村

一高百六拾石六斗七升九合

大澤村

大澤村枝郷

一高百六拾石三斗三升四合

本山澤新田

一高百七拾石六斗七升四合

津澤村

一高百三拾石六斗九升七合

藁和田村

一高百三拾石三斗六升

茅川村

一高百九拾石六斗七升貳合

折立村

一高拾七石七斗七升貳合

折立新田

折立村枝郷

一高百石七斗六升六合

宇津野村

一高百拾石七斗七升七合

大湯村

一高百三拾石七斗九升

池平村

池平村枝郷

一高百拾石貳斗九升六合

池平新田

一高百拾石貳斗七升四合

池平三新田

一高百拾石六斗八升八合

中家村

一高口拾石六斗六升七合

中家村枝郷

中家新田

一高拾石口斗六升九合

中家村枝郷

中家今新田

一高百貳拾石口斗三升六合

米澤村

一高百七拾石口斗口升合

山田村

一高三拾石口斗六升七合

山田村枝郷

山田古新田

一高百三拾石貳斗貳升七合

山田村枝郷

山田新田

一高貳百六拾石貳斗三升七合

一日市村

一高六百九石口斗三升三合

七日市村

一高百八拾五石八斗五升武合 井口新田

一高武百七拾武石五斗七升武合 小出鴻村

一高三拾七石七斗武升 福鴻新田

一高武百七拾七石三斗七升武合 日町村

一高百三拾六石三斗九升武合 中鴻村

中鴻村枝郷

一高百六拾四石九升武合 中鴻新田

一高百六拾四石五升武合 新保村

新保村枝郷

一高百六拾武石五斗 新保新田

一高百貳拾石七斗四升九合

今泉村

一高貳百三拾石貳斗貳升八合

江口村

江口村枝郷

一高三拾石三斗貳升七合

江口新田

一高六拾石貳斗八合

清本村

一高六拾石貳斗貳升九合

赤土村

一高貳拾石八斗貳升貳合

赤土村枝郷

真平新田

赤土村枝郷

一高貳拾石貳斗貳升三合

赤土新田

赤土村枝郷

一高五石四斗三升三合

赤土新田

一高六拾五石八斗六升八合

須川村

一高三拾八石三斗八升

松川村

一高六拾五石七斗五升五合

細野村

一高百拾石四斗七升

淡川村

一高百拾五石八斗八合五勺

大枋山村

一高七拾五石八升五合

大白山新田

一高百拾五石三斗九合

穴澤村

一高五拾七石四斗五升七合

平野又新田

穴澤村枝郷

一高拾石九斗七升六合

茅薙新田

穴澤村枝郷

一高貳拾七石七斗三升三合

田子屋村

一高百六拾七石八斗貳升七合

高倉村

一高百八拾貳石六升九合

横根村

一高三拾三石七斗九升九合

大口新田

一高七拾三石九斗七升貳合

東名村

一高八拾六石六斗七升六合

西名村

西名村枝郷

一高拾七石九斗四合

上長取新田

一高百廿拾三石七斗四升九合

西名村枝郷

下長取新田

一高拾八石七斗四合

宮椿新田

一高百拾八石四斗貳合

西名村枝郷

西名新田

一高百八拾八石六斗七合

福山新田

一高七百八拾七石三斗三升三合

須原村

須原村枝郷

一高三拾六石三斗六升七合

大原新田

一高百拾貳石八斗七升三合

大倉澤村

大倉澤村枝郷

一高貳拾六石八升三合

福田新田

一 高百廿拾六石六斗八升三合 大倉村

一 高百廿拾九石三斗貳升貳合 宮澤新田

一 高七拾貳石七斗九升八合 三河澤村

一 高九拾三石六斗七升五合 下田村

一 高百九拾五石八斗三升七合 田中村

一 高百八拾貳石八斗六升五合 金子澤村

一 高九拾四石六斗貳升九合 長坂新田

金子澤村枝郷

一 高七拾九石九斗六升五合 横瀬村

一高貳拾石七斗八升六合

山寺村

一高拾九石三斗八升七合

小田村

一高貳拾石九斗六升九合

栗山村

一高貳百石三斗七升七合

小平尾村

小平尾村枝郷

一高拾石六斗七升七合

道鴻新田

一高百石三斗九升九合

親栖村

一高三拾石貳斗七升六合

後澤村

後澤村枝郷

一高三拾石三斗四升八合

水澤新田

一高六拾石九斗三升七合

和田村

一高三拾六石六斗六合

日渡新田

小出村之内

一高三拾三石四斗七合

大塚新田

小出村之内

一高九拾七石九斗三升七合

三池村

一高貳拾石三升八合

黒島新田

三池村之内

一高九拾石貳斗三升四合

並柳新田

一高八拾三石四斗八升

田尻村

田尻村之内

一高貳拾石四升七合

田尻新田

一高七拾石六斗五升八合 中村

一高三拾七石四斗九升六合 岩下村

一高二拾貳石九斗七升六合 連日村

一高一拾六石四斗四升九合 山口村

山口村枝郷

一高一拾貳石六斗九升七合 泉澤新田

一高一拾三石八斗七升五合 吉原新田

一高一拾九石七斗九合 小庭名村

小庭名村枝郷

一高一拾石七斗貳升四合 小庭名新田

一高三拾三石八升六合

吉平村

一高三拾万三百石式斗五升九合五勺

魚沼郡四百九箇村

古志郡

一高百貳石九斗五升貳合

横渡村

一高百拾八石貳斗九升

浦柄村

一高貳拾石六斗貳升七合

白岩村

一高百八拾石三斗八升六合 妙見村

一高三百六拾九石七斗五升 六日市村

一高百六拾石七斗五升六合 中浮村

一高武百六拾石九斗三升六合 瀧谷村

一高百七拾石五斗五升七合 蛇山村

一高百武拾八石三斗四升六合 高山村

一高百六拾石四斗五升六合 高山瀨新田

一高武百六拾石七斗四升六合 山田新田

一高七拾石四斗七升九合

牛池村

一高八拾石三斗貳升貳合

三俵野村

一高五石六斗六升九合

高山外新田

一高十三拾石三斗八合

十日町村

一高三拾石六斗六升四合

小嶋新田

十日町村枝郷

一高三百八拾石八斗八升六合

岩野村

一高三百拾七石八斗九升三合

谷子嶋村

一高百零石八斗七升貳合

犬後嶋村

一高六百貳拾九石九斗八升六合

西野村

三鴻郡篠花村枝郷

一高八拾石七斗九升貳合

北野新田

三鴻郡飯鴻村枝郷

一高二百貳拾七石三升三合

行田村

一高百拾五石九斗七升貳合

中屋浦村

一高貳拾九石九斗四升

蛭田新田

一高三百六拾五石七斗七升六合

前鴻村

一高四百七拾七石六斗七升貳合

下條村

一高三百九拾七石六升八合七勺

掾田屋村

一高三拾石三斗六升九合

定明村

一高二百八拾石貳斗七合

新町
曲方村

一高三百八拾石八斗貳升

上条村

一高千八拾石八斗七合

宮内村

一高百石八斗六升貳合

宮内村枝郷

平嶋新田

一高八拾石六斗五升八合

宮内村枝郷

玄蕃村

一高二拾三石九斗七升六合

宮内村枝郷

溝村

一高六拾石七升四合

宮内村枝郷

宮原村

一高九拾石七斗貳升四合

左近村

一高三拾石七斗貳升貳合

在深瀨古新田

一高三百八石八斗九升三合

千手町村

一高七百七拾石八斗三合

古合村

一高三拾石貳斗貳升七合

在深瀨古新田

一高二拾貳石九斗八升四合

林新田

一高三拾石六斗三升三合

河内古新田

一高二拾石六斗三升三合

中瀨古川村

一高田石三升六合

中鴻上川新田

一高拾石三斗貳升貳合

中鴻市郎次新田

一高八拾石四斗三升九合

赤川左衛門新田

一高四拾石七合

赤川助吉新田

一高三拾石貳斗三升六合

赤川久七新田

一高二百石三斗四升三合

草生津村

去合村枝郷

一高三拾石八斗三升七合

麻野畑新田

一高百三石三斗四升貳合

青木
高畑角為新田

一高二百六拾貳石七斗貳升八合

橫枕村

一高貳百拾壹石六斗三升三合

豐詰村

一高貳百八拾石貳斗九合

町田倉村

一高百六拾四石九斗九合

鷺巢村

一高百貳拾七石六斗三升九合

柳村

一高百拾七石六斗六升三合

山澤新界

柳村枝郷

一高百貳拾八石六斗四升四合

竹花村

一高百拾六石六斗三升五合

釜澤村

一高七拾八石六斗七升三合

上鴻村

一高七拾貳石貳斗七升

田中村

一高六拾六石六斗七升九合

大石村

一高六拾壹石六斗四合

廣道村

一高九百拾八石八斗七升

村松村

一高貳百七拾六石六斗五升三合

渡澤村

一高六拾四石六升六合

猪之澤村

一高四百貳拾四石六斗四升八合

東山村

一高百九拾七石七斗五升五合 東山村枝郷 竹澤村

一高三石六斗五合 竹澤村内 花連都新田

一高八拾七石六斗三升六合 虫龜六村

一高百八拾石五斗六升四合 虫龜六村枝郷 蓬平村

一高百五拾石九斗六升 種芋原村

虫龜六村枝郷

一高百五拾七石七斗四升四合 半藏合村

一高百五拾石六斗三合 池之上新田

一高百五拾七石七斗三升七合 中野俣村

一高九拾六石貳斗肆升叁合

栗山澤村

一高七拾七石貳斗貳升七合

松尾村

一高貳百貳拾石八斗肆升叁合

東傳村

一高七拾叁石八斗七升叁合

木山澤村

一高百拾石叁斗七升貳合

森上村

一高百拾石貳斗七升六合

中村

一高百拾石七斗七升六合

田之口村

一高八拾石叁斗八升肆合

西野侯村

一高百六拾九石七斗四合

吹谷村

一高貳百七石八斗六升八合

赤谷村

一高貳拾六石七斗三升三合

小向村

一高貳百拾三石六斗七升九合

朽塚村

一高拾七石四斗九升六合

赤花新田

一高百貳拾七石三升三合

大川戸村

一高九拾九石貳斗八升四合

宮澤村

一高三拾三石七斗四升

柳嶋新田

宮澤村枝郷

一高武百六拾七石七斗九升七合 菅畠村

一高武百石八斗五合 入隆川村

一高百七拾武石六斗七升 本所村

一高八拾三石六斗八升七合 鴻田村

鴻田村校郷

一高百拾石九斗八升 八兵衛新田

一高百七石四斗八升四合 山葵台村

一高百拾七石三斗武升三合 平中野保村

一高百武拾七石六斗九升三合 九川村

一高貳拾八石八斗七升六合

塩中村

一高百貳拾九石貳升六合

梅野候村

一高百三石八斗七合

塩新町村

一高百六拾石三斗三升三合

葎谷村

一高九拾石八斗五升九合

瀧之口村

一高六百六石三斗八升三合

上塩村

一高貳百九拾六石六斗六升六合

下塩村

一高三百九拾四石九斗貳升

二日町村

一高武百武拾壹石九斗三升壹合 熊袋村

一高百拾石五斗八升七合 人面村

一高百拾六石三升六合 文納村

一高拾五石九斗九升六合 坂本新田

一高武百武拾四石八斗七合 上櫻出村

一高武百拾八石六斗九合 下櫻出村

一高百百拾壹石八斗七升三合 吉水村

一高百拾武石九斗三升八合 二郷屋村

一高八拾九石二斗八升七合 山口村

一高五拾六石八斗七升七合 山屋村

一高百八拾七石貳斗七升六合 卷瀨村

一高六拾八石三斗三升九合 悪戸川村

一高拾七石八升九合 齋藤外新田

一高百九拾四石七斗六升七合 原村

一高百六拾四石八斗九升八合 金澤村

一高百八拾石七斗七升七合 金町村

一高武百武拾八石三斗四升武合 平 村

一高百拾六石八斗武升武合 天不鳴村

一高百武拾七石三斗三升武合 中子村

一高百拾八石九斗七升九合 瀧下村

一高武百七石武升四合 泉 村

一高拾石六斗七升三合 正倉村

一高百九拾七石三斗三升武合 荷頃村

一高武拾七石武斗四升 門松新田

一高拾石六斗四升四合

佐野新田

一高貳百三拾石六斗八合

大野村

一高六拾三石七斗九升三合

古谷村

一高八拾九石七斗七升三合

朽尾町村

一高三拾石六斗五升四合

朽尾浦村

朽尾町村枝郷

一高貳百貳拾石八斗五升八合

小貫村

一高三百三拾七石四斗四升九合

神保村

一高八拾石九斗五升九合

一之渡村

一高百七拾六石七斗七升六合 榆原村

榆原村校郷

一高三拾三石六斗九升八合 岩野村新田

一高百七拾四石九斗五升六合 牛ヶ嶺村

一高貳拾貳石七斗七升 岩瀬長七新田

一高百拾四石四斗貳升六合 水澤村

一高百拾七石七斗七升 鴉ヶ嶋村

一高百九拾三石三斗三升六合 池之嶋村

一高七拾七石八斗貳升六合 宮之原村

一高百廿拾三石口斗式井

河野村

一高三百三拾三石口合

太田村

一高三拾老石七斗口井八合

太田村枝郷

八新田

一高百廿石六斗式井九合

本尊村

一高百八拾七石老斗八井六合

和田村

和田村枝郷

一高百八拾三石口斗三井八合

時水村

一高八百八拾武石七斗式井九合

名木野村

一高武百廿拾九石三斗口井九合

熱田村

一高貳百貳拾貳石九斗貳升八合 新町村

名本野村枝郷

一高百拾石七斗貳升七合 池内新田

一高九百拾石貳斗貳升三合 田井村

一高千石四斗貳升六合 椿澤村

一高八拾石三斗貳升貳合 山崎村

一高四拾石三斗貳升八合 加戸沢村

一高八百七拾石六斗六升六合 桂澤村

一高三百六拾石七升六合 龜崎村

一高九拾石五斗八升七合

朽窪村

一高八拾六石六斗七升八合

本津川村

一高六拾四石三斗七升四合

比禮村

一高三拾石六斗九升九合

比禮村在馬外新田

一高三百拾四石七斗五升七合

一之貝村

一高八拾三石三斗四升六合

輕井澤村

一高千百三拾七石七斗貳升四合

栖吉村

一高三百貳拾七石八斗五升五合

碓伏村

一高三百貳拾石肆斗六升七合

青木高畑村

一高八拾石七斗八升三合

大町村

一高九百七拾貳石三斗九升六合

日郎丸村

一高五百拾石三斗三升七合

長倉村

一高八百貳拾石九斗六升三合

中澤村

中澤村枝郷

一高貳拾石六斗貳升九合

尻掛新田

一高百拾石七斗七升六合

谷内村

一高百八拾石貳斗七升六合

西行貝村

一高三百八拾石六斗六升

东片貝村

一高武百七拾石三斗六升

常願寺村

一高七百六拾石三斗六合

乙吉村

一高武百六拾石三斗七升七合

野崎村

一高千四百九拾九石三斗七升七合

川崎村

一高武拾三石四斗八升七合

柴部古新田

一高六拾石

堀金村

一高九百九石八斗三升七合

小曾根村

一高三百三拾七石七升八合

宮路村

一高六百四石八升

麻生田村

一高八拾五石三斗八升九合

水穴村

一高千六百七拾四石九斗五升六合

浦瀬村

一高百四拾七石七斗六升五合

鳥屋腰村

一高武百貳拾貳石九斗七升八合

新町村

一高武百拾五石七斗三升八合

耳取村

一高三百三石七斗八合

田谷村

一高五拾石六斗貳升六合

凍山村

一高五拾石六升六合

百束村

一高百拾石四斗

岩園吉新田

一高六拾三石七斗貳升六合

百束村枝郷

大黒新田

一高九石六斗貳升六合

坂下新田

一高六拾三石七斗九升四合

市郎岩新田

一高六拾石貳升

赤坂新田

一高拾貳石七斗

市左衛門新田

一高四十三拾六石六斗七升七合 百束村枝郷 福井新田

一高三十三拾六石六斗六升六合 宮下村

一高二十三拾八石六斗九升九合 富鳴村

一高一十七百七拾四石七斗九升八合 福鳴村

一高百六拾貳石六斗貳升八合 福鳴村枝郷 中村新田

一高六百九拾九石七斗七升八合 稻葉村

一高六百四拾七石六斗四升九合 龜貝村

一高貳百九拾石七斗七升 龜貝村枝郷 永田村

一高百貳拾三石三升七合

田尻古新田

一高百拾石

石打村

一高三百貳拾石八斗三合

新町村

一高七百九拾八石九斗四升八合

新保村

一高六拾石七斗貳升三合

行保新田

一高百拾貳石八斗五合

新保村枝郷

三十八村

一高百三拾七石三升四合

新保村枝郷

川久保新田
城岡新田

一高三石四斗八升八合

長尾新田

一高千三拾五石八斗三升六合

下条村

一高八百五拾七石七斗六升六合

黑津村

一高八拾石六斗八升六合

福田新田

黑津村枝郷

一高四百拾四石三斗貳升六合

上村新田

黑津村枝郷

一高拾六石六斗八升六合

加茂新田

黑津村枝郷

一高百四拾八石九斗

花井新田

一高六百八石九斗七升七合

高見村

高見村枝郷

一高九拾三石五斗五合

十二瀉新田

一高三拾六石六斗九升貳合

大瀉新田

一高四拾九石三斗

川袋村

一高六拾石貳斗五升七合

川袋村枝郷

増田新田

一高七拾六石六斗三升

李崎村

一高七拾石四斗

天神小巻村

一高六拾石六斗七升

芥川村

芥川村枝郷

一高三拾石四斗七升八合

鷹嶋新田

一高貳拾石三斗

三之宮村

一高百四拾石四斗六升五合

南瀉新田

一高拾七石三斗三升五合

坂都新田

一高五百八拾九石四斗八合

高野村

一高拾六石五斗六升五合

行端李萬齋

一高三百貳拾四石七斗六升七合

大荒戸村

大荒戸村枝郷

一高百四拾五石六斗四升三合

道満村

一高百拾五石三斗七升六合

南新保村

一高九拾五石九斗五升九合

行端村

一高六百五拾石六斗八升四合 福道村

一高百七石三斗三升四合 前野新田

福道村枝郷

一高九百四拾七石七斗四升八合 榎下村

一高千貳百四石四升六合 榎山村

榎山村枝郷

一高五百四拾七石八斗九升八合 卷嶋村

一高八拾七石四斗七升九合 榎助郎古藪

一高拾三石八斗貳升三合 榎安楽坊古藪

榎山村枝郷

一高千百八石七斗九合 蓮瀉村

一 高八拾六石六斗七升七合

旗山村枝郷

田屋村

一 高拾七石八斗六升九合

三嶋郡王番田村枝郷

能下新田

一 高五拾七石貳斗三合

高瀬村

一 高五拾六石九斗六升七合

高瀬村枝郷

五本柳新田

一 高四拾八石九斗七升貳合

高瀬作土壱蓄

一 高百石

寺寶村

一 高百九拾石三升五合

寺寶村枝郷

雨池村

一 高九拾石六斗四升八合

上柳村

一高九拾八石口斗貳升貳合

下柳村

一高三百六拾貳石貳斗貳升七合

寺嶋村

一高九拾壹石九斗八合

小澤村

一高六拾七石貳斗九升九合

藤澤新田

寺嶋村枝郷

寺嶋村枝郷

一高百五拾九石口斗九升三合

宮関新田

寺嶋村枝郷

一高八拾四石口斗五升三合

嵐嶋新田

寺嶋村枝郷

一高三拾四石九斗九升五合

萩野新田

三嶋郡文津村枝郷

一高百四拾七石貳斗貳升五合

三郷屋村

一高六拾三石四斗五升

明屬村外新田

一高六万九千五百四拾五石三斗九升七勺

古志郡武目六拾八箇村

三島郡

一高九百拾六石二斗八升

堀村

一高千七百五拾九石四斗七升九合

才津村

一高三百四拾六石七斗八升六合

富岡村

才津村枝郷

一高二百七拾貳石貳升八合

福田村

戈津村枝郷

一高二百七拾石六斗二合

安田村

戈津村枝郷

一高貳百貳拾石貳斗七升九合

富安村

戈津村枝郷

一高貳百拾石三斗貳升貳合

福山村

戈津村枝郷

一高七百拾石三斗九升貳合

森多村

戈津村枝郷

一高貳百八拾九石貳斗四升二合

寶地村

戈津村枝郷

一高三百四石九斗九升八合

本大嶋村

本大嶋村枝郷

一高百拾石三升三合

岡村新田

一高三百石八斗五升五合

下山村

一高四百石三斗九升

北山村新田

下山村枝郷

一高三百石八斗五升九合

飯嶋村

一高四百石三斗五升七合

大嶋村

一高四百石三斗五合

水梨村

一高四百石八斗四升四合

前嶋村

一高四百石九斗五合

篠花村

一高四百石七斗五升五合

青山村

青嶋村枝郷

一高三百三拾三石四斗九升六合 青嶋村

一高拾貳石二斗九合 南嶋新田

青嶋村校郷

一高四拾三石七斗七升七合 中嶋村新田

一高三百八拾八石七斗二升六合 道半村

一高百六拾三石七升三合 宮川外新田

一高四十八拾貳石四升貳合 中澤外新田

一高千七百拾七石貳斗貳升 浦村

一高百四拾石三斗八升九合 新屋敷村

一 高六百六拾六石九斗三升九合 高梨村

一 高六百拾石九斗九升五合 山屋村

一 高八百九拾貳石六斗貳合 片貝村

一 高九百八拾四石七斗六升三合 來迎寺村

來迎寺村枝郷

一 高百八拾五石九斗五升五合 來迎寺古新田

一 高三百貳拾八石七斗四升四合 朝日村

一 高千六百四拾貳石四斗三升四合 深澤村

一 高拾六石九斗九升四合 瓶治新田

一高四拾九石八斗四升三合

矢鳴新田

一高四石二斗

原新田

一高七石貳斗九升三合

峯新田

一高七石四斗六升九合

大矢新田

一高四石貳拾六石貳斗貳升三合

親澤村

一高三百七拾六石三斗六升七合

下條村枝郷

澤新田村

一高三百九石七斗六升三合

下条村

一高七百拾八石七升五合

飯塚村

一高七百五拾貳石七斗七升六合 岩田村

一高三百八拾貳石七斗 不動澤村

一高貳百六拾三石六斗四升六合 東谷村

一高百九拾六石三斗七升六合 西谷村

西谷村枝郷

一高七拾九石八斗六合 西谷新田

一高三百三拾五石六斗九升四合 塚野山村

一高百九拾八石四合五斗 灰下村

一高八拾貳石四斗七升貳合 千本平村

一高六拾石三斗三升九合

田代村

一高百九拾石九斗五升貳合

大日村

一高七百貳拾石九斗六合

大積村

一高拾石九斗五升六合

大積村枝郷

水利新田

一高百七拾九石貳合

東方村

一高百六拾八石三斗七合

东宮本村

一高百貳拾貳石四斗三升

西宮本村

一高九拾石六升四合

西宮本村枝郷

西宮本新田

一高武百口拾石九斗三升七合 牛之頭村

牛之頭村枝郷

一高武拾石八斗五升五合 駒村新田

牛之頭村枝郷

一高百三石三斗五合 関原新田

一高武百六拾石三升九合 白鳥村

白鳥村枝郷

一高武拾石六斗五升三合 白鳥新田

一高百八拾石九斗六升九合 五反田村

五反田村枝郷

一高武拾石七斗四升五合 五反田新田

一高千七拾石六斗四升八合 上除村

一高二百八拾石七斗七升三合 下除村

一高二百三拾石九斗五升四合 雲出村

一高二百六石貳斗六合 王番田村

一高二百三拾石八斗七升 河根川村

一高二百九拾石八升五合 下河根川村

一高二百八拾石七斗九升六合 新保村

一高二百八拾石六斗四升四合 成澤村

一高二百三拾石七斗貳升五合 葛都新田

古志郡李崎村枝郷

古志郡李崎村枝郷

一高百六拾九石七斗六升六合 河邊村吉新田

一高貳百貳拾七石七斗五升六合 吉津村

吉津村枝郷

一高三百三石五斗八升六合 廣野村

一高七石四斗 古川新田

一高百拾五石六斗五升六合 中条村

一高二百零石七斗七升六合 瓜生村

瓜生村枝郷

一高百拾石貳斗四升 権六新田

一高拾三石七斗七升六合 瓜生市郎為新田

一 高六百三石七斗三升六合 藤川村

一 高武百貳拾七石六斗四升六合多 氣比宮村

一 高七百三拾八石七斗四合 昭野町村

一 高拾七石六斗九升七合 昭野町村暫

昭野町村枝郷

一 高武百貳拾三石七斗七升貳合 大野新田

昭野町村枝郷

一 高九百四拾九石六升六合 上岩井村

一 高七百九石七斗七升六合 七日市村

一 高武拾貳石九斗七升七合 葛蒲新田

七日市村枝郷

一高四百貳拾三石七斗五升六合 蓮花寺村

一高貳百貳拾貳石七斗貳升六合 吉崎村

一高六百六拾三石六斗三升貳合 下村

一高八百三拾貳石九斗七升六合 鳥越村

鳥越村枝郷

一高七石四斗四合

鳥雲新田

一高貳百八拾七石六斗貳升六合 堀之内村

一高貳百六拾九石貳斗六升三合 三鴻谷村

一高七拾三石貳斗七升七合 善間村

一高六拾四石武斗老并五合 三丁田村

一高六拾五石八斗七升五勺 中永村

一高武百八石四斗四升三合 上條村

一高武百三拾九石四斗五升九合五勺 逆谷村

一高武百石九升六合八勺 阿弥陀瀬村

一高百拾武石九斗五升七合 宮澤村

一高百八拾八石三斗武升八合 相田村

一高八百拾七石三斗三升九合 榎原村

一高六拾石七斗七升六合

小釜谷村

一高武百二拾七石三升八合

瀧谷村

一高百六拾石三斗八升四合

吉川村

一高武百四石九斗四升

馬越村

一高武百七拾石七斗九升武合

岩方村

一高武百七拾七石六斗九升武合

榑木村

一高武百五拾石武斗七升六合

高畑村

一高百六拾石八斗九升九合

日野浦村

一高武百六拾五石六斗九升

矢田村

一高六拾八石武斗七升四合

有信村

一高武百八拾九石武斗八升

求草村

一高百六石七斗八升三合

入輕井村

一高武百三拾四石七斗六升三合

田尻村

一高武百四拾六石四斗四升六合

高内村

一高武百六拾四石武斗八合

万善寺村

一高百八拾七石三斗八合

町輕井村

一高三百貳拾七石四斗二升七合 敷曾根村

一高七百四石六斗七合 大川津村

一高九百四拾五石九斗二升貳合 五千石村

一高五拾八石四斗六升七合 中條村

一高貳百八拾三石六斗二合 北曾根村

一高三百九拾九石六斗六升八合 新庄村

一高貳百六石三斗九升七合 長新村

一高百貳石三斗三升貳合 小豆曾根村

一高武百六拾貳石九斗七升七合 小豆曾根村枝郷 中曾根新村

一高武百九拾石三斗四升貳合 蒲原郡真木山村枝郷 蛇塚新田

一高武百六拾三石三斗貳升壹合 竹森村

一高武百八拾九石壹斗六升貳合 碓田村

一高七百六拾九石壹斗三升九合 上桐村

一高武百三石貳升三合 門新村

一高六百六拾八石三斗五升 下桐村

一高武百七拾六石四斗三合 下桐村枝郷 下曾根新村

一高口百拾七石斗五升六合

鱒口村

一高六百拾七石五升三合

五分一村

一高百拾八石斗四升六合

平野新村新田

一高百三拾九石八斗五升六合

三瀬谷村

一高七拾六石斗四升六合

黒坂村

一高百拾石八斗八合

根小屋村

一高百拾三石斗九升六合

北野村

一高百拾八石斗八升六合

本嶋村

一高千二百拾八石五升

小鴻谷村

一高百貳拾九石八斗五升

若野浦村

一高貳百三拾四石三斗八升貳合

園藏寺村

一高千五百拾三石七斗八升九合

鴻崎村

一高四拾貳石五升五合

松本村

一高貳百三拾九石七斗九升零

大門村

一高百九拾六石貳斗五升八合

米田村

一高六拾八石五斗五升

山谷村

一高七拾石三斗六合

別々谷村

一高八拾七石三斗貳升八合

桂澤村

一高貳百六拾七石八斗貳升九合

常樂寺村

一高百拾貳石四斗九升九合

豊橋村

一高百七石三斗三升六合

曲田村

一高百三拾三石九斗貳升

荒卷村

一高百拾石三斗四升六合九分

中村

一高百拾石三斗八升九合

富岡村

一高百八拾石武斗三升七合

梅田村

一高百貳拾石三斗六升七合

馬草村

一高貳百貳拾石六斗四升

藤卷村

一高三百三拾石三斗三升四合

神條村

一高貳百四拾石三斗九升四合

市野坪村

一高百七拾石三斗七升九合

船橋村

船橋村枝郷

一高百六拾石八斗三升貳合

田中村

一高百三拾石七斗三升三合

稻川村

一高武百七拾石九斗六升六合

勝見村

一高百三拾石七斗八升八合

小本村

一高武百六拾七石七斗貳升三合

川西村

一高九拾七石六升七合

立石村

一高百七拾石四斗三升六合

中山村

一高七百九拾三石五斗七升六合

出雲崎
尼瀨町

一高百三拾石九斗貳升四合

井ノ鼻村

一高百七拾石貳斗四升六合

上野山村

一高武百拾石八斗三升八合 小竹村

古者小竹村
石畑村武村

一高武百九拾九石武斗六升八合 中條村

一高武百七拾三石七斗九升八合 澤田村

一高武百拾六石九斗七升八合 乙茂村

一高武百三拾八石六斗三升 久田村

一高武百拾武石七斗七合 大寺村

一高武百三拾石四斗四升六合 村田村

一高武百六拾六石六斗七升七合 籠田村

村田村枝郷

一高三百六拾石三斗五升

村田村枝郷

邊張村

一高百八拾石九斗七升六合

村田村枝郷

吉田村

一高武百五拾九石三斗六升三合

村田村枝郷

村岡村

一高武百七拾四石武升七合

村田村枝郷

高月村

一高武百八拾七石三斗七升三合

村田村枝郷

高森村

一高武百六拾七石三斗七升武合

村田村枝郷

落水村

一高武百八拾石九斗九升六合

村田村枝郷

坂谷村

一高三百七石武斗武升六合

志戸橋村

一高百三拾三石三斗三升九合

明之谷村

一高百貳拾五石三斗九升

山田村

一高百三拾七石八斗貳升七合

郷本村

一高貳百三拾三石六斗貳升五合

大和田村

一高七百八石六斗四合

田頭村

田頭村枝郷

一高九拾七石貳斗五升七合

松田村

一高九百貳拾七石三斗三升八合

夏戸村

一高六百三拾五石三斗五升七合

年友村

一高三百三拾石三斗九升六合 引園村

一高二百貳拾九石貳斗貳升六合 戸崎村

一高百七拾石三斗二升八合 川崎新村

戸崎村枝郷

一高貳百三拾石三斗四升九合 吉村

一高貳百貳拾石貳斗七升六合 新天新村

吉村枝郷

一高貳百貳拾石八斗四升七合 本山新村

吉村枝郷

一高百六拾石六斗九升六合 大地村

一高貳百七拾石貳斗八升六合 京ヶ入新村

大地村枝郷

蒲原郡渡敷村枝郷

一高百三拾石武斗弁谷
園上寺村

一高百拾七石九升七合
寺泊町

寺泊町枝郷

一高百七石五升七合
白岩村

一高武百武拾三石斗武弁谷
野積村

一高百五拾三石斗六升四合
間瀬村

一高百四万七千七百武拾七石六斗九升九合三文

三嶋郡武百武拾石箇村



