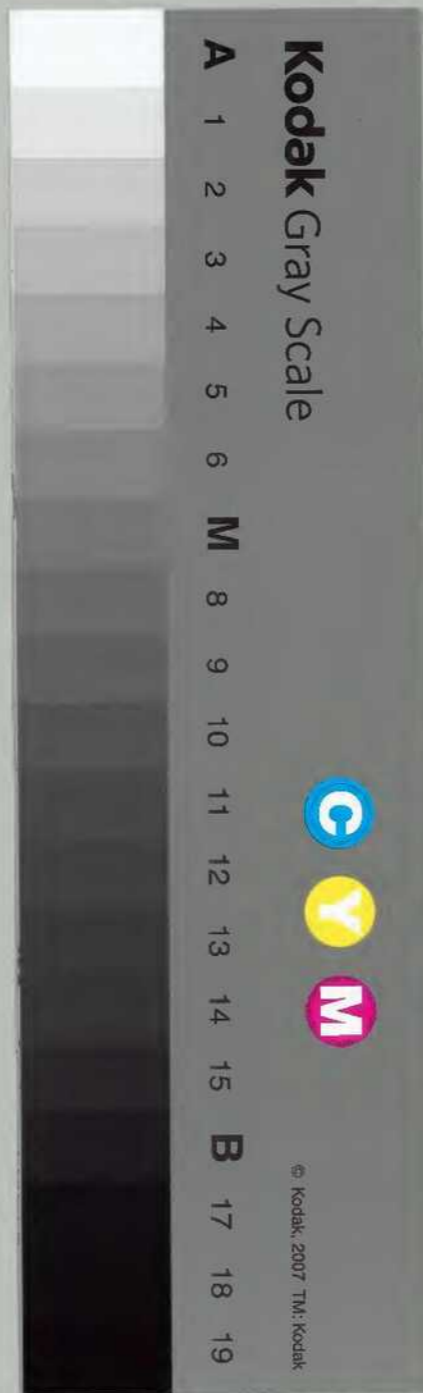


越後國郷帳下

内閣文庫	和書類
三〇三七	番
八五	冊
五	函

四十七

内閣文庫	
番號	和 3037
冊數	85 (47)
函號	176 281



糊などで貼り付けられている部分がめくれない箇所があります。

縦じ部(喉部分)の文字など不鮮明な箇所があります。



越後國

岩船郡

一高八拾石斗九升八合

大代村

一高百石石武斗六升

雷村

和三。三七號

一高四拾三石九斗四合

山熊田村

一高四拾石八斗五升三合

古者中次村

中繼村

一高百七拾石五斗九升九合

小俣村

一高六拾九石三斗五升八合

岩石村

一高八拾石七斗六升四合

杉平村

一高七拾石四斗五升七合

温出村

一高九拾石八斗七升

堀内村

一高百石七斗五升三合

中濱村

一高三石武斗石井三合

原海村

一高四拾石三斗九升八合

岩崎村

一高三百拾三石六斗七升

府屋町

一高三拾四石七斗七升四合

大谷澤村

一高三拾七石四斗五升七合

塔下村

一高貳拾四石四斗五升三合

逢鄉村

一高四拾石六斗三升

荒川口村

一高三拾四石六斗四升貳合

朴平村

一高八拾七石斗七升武合 荒川村

一高百拾七石斗三升六合 北黒川村

一高三百拾三石九斗三升三合 中村

一高百貳拾九石六斗七升七合 上大鳥村

一高百拾七石斗三升 下大鳥村

一高八拾三石六斗七升八合 垣野内村

古者垣内村

一高九石斗升武合 長坂村

一高貳拾五石斗八升四合 上大森村

一高百貳拾九石八斗七升九合

下大花村

一高六拾六石六斗貳升七合

金浦村

一高貳百貳拾七石三斗六升九合 勝本村

一高百貳拾貳石四升九合

基石村

一高拾五石九斗貳升八合

寢屋村

一高三拾七石九斗貳升七合

間瀬村

一高六拾六石四斗貳升貳合

立嶋村

一高貳拾七石三斗貳升七合

遠矢崎村

一高四拾六石九斗八升五合

板屋澤村

一高三拾四石七斗四升四合

赤谷村

一高三拾九石七斗貳合

田中村

一高七拾七石九斗九升八合

中津原村

一高三百九拾貳石七斗六升九合

大毎村

一高九拾六石貳斗七升

大澤村

一高拾七石三升

中小屋村

蒲萄村枝郷

一高六拾三石五合

越澤村

寒川村枝郷

一 高拾石斗武井三合

鶴泊村

一 高九石斗武井三合

芦谷村

一 高貳百貳拾七石六斗武井三合 寒川村

一 高貳拾六石三斗三升

朧川村

一 高拾三石斗七合

今川村

一 高貳拾九石武斗五升武合

板貝村

一 高拾石六斗七升四合

笹川村

一 高三拾九石六斗五升三合

桑川村

古者桑川村武合村
白岩村

一高百拾九石貳斗七升九合

新保村

一高百七拾石三斗三升七合

蒲萄村

一高百石貳斗七合

大須戸村

一高三拾石六斗七合

大須屋新

一高百貳拾石六斗九升七合

大行院村

大須戸村枝郷

一高百石拾貳石七斗九升三合

小須戸村

一高百三拾石八斗四升六合

荒澤村

一高百拾石七斗七升三合

関口村

一高三拾七石八升九合

関口村枝郷

大平村

一高三百三拾三石四斗九升七合

高根村

一高七石七斗七升七合

高根村枝郷

山口村

一高百貳拾三石七斗九合

薦川村

一高五百八拾七石三升三合

布部村

一高拾六石五斗

布部村枝郷

猿田村

一高百四拾九石六斗七升七合

千繩村

一高百拾三石六斗九升七合

荳太村

一高百六拾七石九斗八升

岩崩村

一高百六拾貳石五斗五升五合

三面村

一高貳拾八石五斗

柳生戸村

一高九拾五石七斗三升七合

小揚村

一高七拾九石七斗四升三合五勺

谷杭村

一高四拾九石七斗九合

上中嶋村

一高五拾石三斗七升七合

水野村

上中嶋村枝郷

一高百四拾七石六斗五升七合五勺石任村

一高武拾石九斗五升六合

石位村枝郷

堀野村

一高九拾石七斗五升六合

中新保村

一高武百拾七石七斗三升九合武多荒屋村

一高六百拾武石四斗七升六合 岩澤村

一高三百拾石三斗六升六合 中原村

一高二百拾石武升六合 黒田村

一高武拾九石七斗六合

黒田村枝郷

湯澤村

一高三百拾石四斗武升

檜原村

一高三百七拾九石四斗六升七合

板屋越村

一高三百拾七石九斗七升

早稻田村

一高三百拾八石九斗四升七合

松岡村

荒澤村枝郷

一高五百九拾三石貳斗六升八合

塩野町

一高八拾六石七斗九升五合

馬下村

一高百六拾石四升九合

早川村

一高百九拾八石貳升八合

吉浦村

一高貳百八石七斗七升貳合

柏尾村

一高百貳拾七石八斗六升七合

間嶋村

一高七拾八石六斗六升八合

野浮村

一高三拾石貳斗貳升

石栗新田

一高百五石八升八合

大月村

一高百拾五石七斗六升七合

岩崎村

一高貳百拾三石七升四合

羽下瀨村

一高三拾五石六斗六升八合

下渡村

一高三拾七石九斗六升五合

寺尾村

一高九拾六石口井武合

宮下村

一高百三拾三石九井六合多

下中嶋村

一高百六拾五石武斗六井六合多

鶴渡路村

一高百三拾九石武斗三井武合七多

上野村

一高百廿百武拾七石武斗八井六合

猿澤村

一高百七拾六石八斗八井六合

川端村

一高百廿拾六石武斗三井六合

奥屋村

一高百廿武拾三石武斗四井六合

山邊里村

一高田百石九斗五升九合

田市村

一高三百五拾石八斗三升六合

古渡路村

一高武百三拾九石五升三合

小川村

一高田百六拾七石五斗七升四合

十川村

一高九百五拾石六斗七升七合

新保村

一高千石拾石五斗九合

大場澤村

一高田百九拾七石七斗七升七合

天神岡村

一高武百石九斗三升四合

上相川村

一高二百三拾石斗貳升谷 下相川村

一高二百八拾石斗七升貳合 日下村

一高二百四拾石九升三合 下山田村

一高二百三拾石六升三合 笹平村

一高百九拾石五升七合 上山田村

一高百七拾石五升八合 小谷村

一高二百四拾石斗貳升谷 大関村

一高二百三拾石斗八升貳合 靖物師村

一高四日六石九斗七升四合

門前村

一高六拾六石五斗八升七合

門前村枝郷
大栗田村

一高百七石五斗五合

赤澤村

一高百六拾五石三斗三升四合

菅沼村

一高武百六拾三石九斗七升四合

坪根村

一高三拾五石六升五合

奥屋村

一高二百武拾八石五斗六升九合

中間町

一高千六百武拾四石七升八合

村上町

一高百八拾石武斗武井九合

瀨波町

一高百三拾石九井五合

松山村

一高八拾七石武斗武井武合

濱新田村

松山村枝郷

一高六拾七石武斗武井武合

三日市村

一高六百拾七石三斗武井

七湊村

一高百七拾九石武斗武井七合

上助瀨村

上助瀨村枝郷

一高八拾七石武斗武井九合

志田平村

一高六百拾七石武斗武井九合

山屋村

一高六百拾石六斗貳升七合

殿園村

一高三百八拾九石貳斗貳升八合

里本庄村

一高五百五拾八石七斗九升三合

指合村

一高四百三拾貳石三斗七升六合

大平村

一高貳百八拾六石三斗六升五合

中束村

一高貳百五拾貳石九斗貳升七合

地喰村

一高七拾石七斗七升五合

河内村

一高七百六拾九石七斗九升六合

桃川村

一高百七拾石七斗貳升零

上有明村

一高三百五拾七石六斗五升零

小出村

上有明村枝郷

一高四百九拾三石七斗九升零

下有明村

一高貳百拾石八斗八合

大塚村

一高七百八拾石三斗七升三合

九日市村

九日市村枝郷

一高百九拾石六斗三升零

今宿村

一高千貳百石七斗七升七合

下助瀨村

一高貳百六拾石六升五合

浮端村

一高百八拾六石三合

高御堂村

一高百貳拾七石四斗三升六合

小口川村

一高百八拾八石五斗四升九合

新飯田村

一高六百六石八斗七升八合

八百市村

一高七百八拾九石八斗五升六合

岩船町

一高百四拾石六斗三升六合

塩谷町

一高三百拾三石六升四合

福田村

一高百拾三石七斗九升六合

長松村

一高武百石六斗九升七合

新保村

一高千七百三拾七石貳斗三升八合

牛屋村

一高千三百拾六石四斗五升八合

宿田村

一高千百八拾四石三斗八升八合

田中村

一高千百五拾七石八升七合

牧目村

一高百八拾七石八斗三升七合

平林町

一高百六石四斗六合

葛籠山村

一高百拾貳石四斗五升七合

奥屋村

一高九拾八石八斗四升八合

川邊村

一高八拾三石三升

小岩内村

一高八拾石七斗四升六合

高野新田

一高四拾八石六斗八升六合

山田村

一高七拾石四斗六升

岩野澤村

一高八拾七石七斗五合

飯岡村

一高四拾七石三斗三升三合

松澤村

一高四拾七石四斗四升六合

桂村

一高百七拾石六斗九升八合 朴坂村

一高百九拾石武斗九升 宮前村

一高武百石四斗七升七合 中村

一高三拾武石武斗九升七合 新保村

蛇倉村枝郷

一高百拾六石六升二合 小和田村

一高百三拾石七斗八升三合 若山村

古者若山村
北股村武斗村

一高七拾九石七斗武升武合 上野新村

若山村枝郷

一高百武拾三石六升二合 高田村

一高八拾七石三斗九合

高田村枝郷

平内新田

一高百七拾六石九斗七升四合

小見村

一高七拾八石武斗九升九合

小見前新田

一高百五石三斗七升六合

上野山村

一高五拾六石六升九合

小見村枝郷

瀧原村

一高百八拾六石三斗六升八合

湯澤村

一高拾六石三斗四合

岡出村

一高四拾六石武斗七升五合

八ッ口村

一高百貳拾三石九斗三升九合 金丸村

一高三拾六石八斗七升六合 片貝村

一高拾七石八斗四升三合 畑村

一高六拾七石貳斗七升七合 沼村

一高拾四石貳斗七升 大内淵村

一高百七石六斗七升八合 下川口村

一高貳拾九石貳升五斗 上川口村

一高百五拾九石七斗七升三合 安角村

一高八拾六石三斗七升武舍

大石村

一高八拾七石七斗四升武舍

金保村

一高八拾石三斗六合

幾地村

一高百貳拾石八斗三升

鮎谷村

一高百拾五石貳升

久保村

一高百拾石九斗八升

菴田瀨村

一高三百七石七斗九升九合

上関村

一高七百八拾七石九升武舍

下関村

一高貳拾六石五斗八升

落合村

一高拾九石八斗三升貳合

勝花村

一高六拾四石六斗三合

辰田新村

勝花村枝郷

一高八拾貳石八斗貳升貳合

打上村

一高百八拾石八斗九升五合

山本村

一高百拾八石八斗貳升八合

内須川村

一高百三拾七石貳斗貳升貳合

赤谷村

一高百九拾七石貳斗八升三合

大嶋村

一高八百三拾七石貳斗三升三合 土澤村

一高九拾六石貳斗貳升 湫江澤村

一高九拾八石七斗五升八合 貝付村

一高百八拾石七斗貳升貳合 花立村

一高百八拾石貳斗七升四合 荒鳴村

一高百八拾石六斗九升 梨木村

一高貳百石貳斗貳升 切田村

一高百八拾石八斗四升九合 上那治卷村

一高三百八拾貳石七升三合

上服治卷村枝郷

下服治卷村

一高九拾貳石三升七合貳分多

藤澤村

一高五百七拾石五升六合

春木山村

一高四百貳拾三石七升七合

春木山村枝郷

佐々木村

一高千石九合貳分多

坂町村

一高四百拾七石貳斗七升六合

坂町村枝郷

野口新村

一高四百拾六石七斗九合

山口村

一高四百拾六石貳斗三合

羽々榎村

一高七百貳拾石貳斗九合

大津村

一高百七拾石七斗七合七勺

島屋村

一高千百六拾石貳斗七升七合

金屋村

一高百拾石九斗九升三合

中倉村

一高百貳拾石八斗七合貳勺

名割村

名割村枝郷

一高百六拾石六斗七合七勺

名割新村

一高百八拾石八斗六升八合

新光寺村

一高百貳拾石八斗八升九合

新保村

一高百三石三斗三升七勺多

荒屋村

一高百九拾石三斗七升七勺

海老江村

一高百八拾石九斗七升七勺

栗島

一高拾六石三斗三升七勺

中野新村

一高百五拾石九斗七升

紀伊國新田

一高百四拾石三斗三升七勺

長政新田

一高百三拾石三斗三升八勺

渡邊新田

一高百四拾石三斗三升七勺

荒川縁新田

一高六万石百七拾八石九斗六升七合

岩舩郡武百五拾箇村

蒲原郡

一高武百拾八石九斗三升零

大長谷村

一高九拾八石四升零

黒俣村

一高三百武拾武石八斗八合

持倉村

一高八拾七石七斗七升六合

夏井村

一高百八拾三石五斗

坪穴村

一高百六拾八石三斗八升

須卷村

一高百三拾九石七斗貳升

小長谷村

一高百八石七升七合

湫江村

一高百三拾三石三斗九升七合

荒澤村

一高百三拾石三斗三升三合

櫻谷村

一高百三拾石六斗八升九合

館村

一高武百六石武斗六升七合 黑川町

一高八拾八石五斗七升武合 塩澤村

一高百拾九石五斗九升 藏王村

一高七拾七石六斗九升七合 切田村

东牧村枝郷

一高百拾九石八斗七升七合 近江新村

黑川町枝郷

一高武百九拾石九斗七升武合 入江端村

一高百七拾石武斗武合 江端村

一高三百五拾石五斗武升七合 横道村

一高武百九拾石三斗七升武合 東牧村

一高六百石七斗八升武合多 平本田村

一高六拾七石三斗八升武合 小地谷村

平本田村枝郷

一高六拾六石武斗七升武合 伊徳寺村

一高武百石三斗八升七合 土佐村

一高五百九拾七石三斗八升武合 高野村

一高武百三拾六石七斗九升武合多 古楯村

一高百四拾石三斗七升武合 十二天村

一高六拾八石八斗五升

大出村校郷

小出新村

一高三百貳拾壹石七斗九升六合 山屋村

一高二百七拾石九斗七合 菅田村

一高三百貳拾貳石三斗三升八合 大出村

一高百貳拾七石八斗五升七合 地本村

地本村校郷

一高六拾九石貳斗八升 江尻新村

高野村校郷

一高百貳拾七石六升五合 八幡新村

一高貳百六石四升 富岡村

一高武拾貳石口斗口升八合

荒井濱

一高口百八拾石口斗八升七合

乙村

一高口拾七石八斗七升

乙村枝郷
松本新村

一高口拾貳石口斗口升六合

地蔵堂村

一高三拾貳石口斗口升八合

桃崎濱

一高三百口石口斗口升七合

高畑村

一高武拾六石口升七合

笹口濱

一高口百拾口石口升七合

赤川村枝郷
山王村

一高拾石八斗并三合

中村濱

一高八石六拾貳石三斗并七合

築地村

一高六拾石八斗九升貳合

築地新村

築地村枝郷

一高百六拾石三斗七升七合

高田村

一高三百三拾九石八斗九升貳合

宮瀬村

中條町枝郷

一高百八拾石三斗七升七合

西條村

古者窪田村

中條町枝郷

一高百八石八斗九升九合

久保田村

一高七百九拾貳石三升六合

赤川村

一 高貳百三拾石六斗三升七合 新館村

新館村枝郷

一 高七拾石四斗四升貳合 鷹巣村

新館村枝郷

一 高五拾石八斗七升 西河内村

一 高百貳拾三石六斗六升七合 大塚村

柴橋村枝郷

一 高百拾石八升六合 草野村

中條町枝郷

一 高貳百八拾五石七斗 江上村

中條町枝郷

一 高三百九拾七石七斗七升七合 本郷村

羽黒村枝郷

一 高百拾七石貳斗八升貳合 野中村

一高百六拾石斗六升三合 並槻村

羽黒村枝郷

一高拾貳石斗四升四合 畚野原新田

古者館野裁村

中條町枝郷

一高三拾石斗三升 館腰村

一高百八拾石斗九升六合 柴橋村

中條町枝郷

一高八拾石斗五升四合 加賀新村

中條町枝郷

一高貳拾石斗八升三合 八田新村

中條町枝郷

一高拾三石斗六升三合 猿田新村

柴橋村枝郷

一高七拾石斗升三合 東河内村

一 高百貳拾壹石七斗八升七合

古者船渡村

船戸村

一 高百拾貳石六斗六升貳合

船戸村枝郷

小船戸村

一 高百七拾壹石三斗六升貳合

中條町枝郷

寅田新村

一 高百八拾六石貳斗八升七合

坂町村

一 高百七拾六石九升七合

坂町村枝郷

金澤新村

一 高百貳拾石六升七合

貝屋村

一 高百貳拾壹石三斗貳升貳合

上長橋村

一 高百貳拾壹石三斗七升七合

上長橋村枝郷

下長橋村

一高六百三拾五石二斗七合 中條町

一高四百六拾貳石七斗九合 小荒川村

一高三百六拾八石三斗五升六合 関澤村

一高七拾三石七斗五升 小國谷村

一高百石七合 飯角村

一高七拾九石三斗九合 半山村

一高五百七石二斗四升五合 羽黒村

一高三拾四石六斗七升七合 赤谷村

一高三百三拾八石二升七合

鞆岡村

一高百九拾八石貳斗六升八合

熱田坂村

一高三百八拾石四斗九升六合

坂井村

一高百九拾三石八斗四升三合

磐山新田

一高三百三拾七石四斗六合

青田新田

一高百七拾石四斗六升六合

荒澤村

一高百六拾六石三斗貳升六合

熊出村

一高百拾八石貳斗六升六合

中山村

一高拾九石斗八升武合

九市新田

一高七拾武石斗七升

溝足村

一高八拾八石武斗零

上寺内村上寺内村枝郷 下寺内村

一高七拾八石武斗九升武合

上寺内村上寺内村枝郷 下館新村

一高八拾五石斗五合多

小出村

一高武百八拾石七斗武合

小出村小出村枝郷 上寺内村

一高九拾七石斗武升三合

横山村

一高百八拾石斗三升武合

上石川村

一高九拾三石武斗石井六合 瀧 村

一高四拾七石八斗石井六合 菅谷村

一高武百八拾石四斗石井六合 林森 村

一高武百四拾九石三斗石井六合 茗荷谷村

一高百九拾武石三斗武井六合 新保路村

一高百三拾六石三斗石井六合 山田村

一高三拾五石七斗石井六合 山崎新村

山田村枝郷

一高四拾六石三斗石井六合 箱岩村

一高武百拾石七斗四升六合 横岡村

横岡村枝郷

一高百拾石七斗七升 平山新村

一高百武拾石武斗四升六合 浦村

浦村枝郷

一高百拾石武斗八升六合 境新村

一高武百九拾石四斗九升六合 貝塚村

一高百百拾石三斗七升六合 小中山村

貝塚村枝郷

一高百拾石六斗三升六合 寺尾新村

横岡村枝郷

一高百武拾石四斗 西山新村

一 高八拾五石八斗界升

横岡村枝郷

西浦新村

一 高百七石六斗貳升六合

横岡村枝郷

川口新村

一 高百石九斗五升六合

箱岩村枝郷

瀧尾村

一 高百拾八石貳斗七升

箱岩村枝郷

住田新村

一 高三拾三石四斗六合

箱岩村枝郷

長崎新村

一 高百九拾貳石三斗七升七合

館野小路村枝郷

館野小路村

一 高八拾六石七斗三合

上今泉村枝郷

今津新村

一 高百五拾七石四斗貳升七合

関妻新村

一高百石八斗五升

上今泉村枝郷

吉田村

一高百石四斗五升五合

上今泉村枝郷

古館新村

一高八拾貳石七斗貳升三合

上今泉村枝郷

小鳴新村

一高百石拾石三斗八升三合

上今泉村枝郷

稻荷新村

一高六拾石七斗八升五合

横岡村枝郷

野中新村

一高六拾石七斗五升六合

横岡村枝郷

塚田新村

一高五拾石三升三合

横岡村枝郷

下城新村

一高四拾石貳斗七升四合

村松濱

一 高八石口斗貳升

高野村新田

一 高拾九石六斗六升五合

坂井新村新田

一 高三拾五石

藤塚濱村

一 高七拾四石貳斗五升三合

次郎濱村

一 高四拾三石九斗六升九合

川尻村枝郷

金杭新村

一 高四拾貳石八斗七升六合

川尻村枝郷

二本木新村

一 高百八石八斗七升七合

古川村枝郷

高寺新村

一 高三百八拾石六斗七升九合

中嶋新田

一高武百貳拾石貳斗九升六合

宮吉新田

一高三百貳拾石三斗六升六合

大中鴻新田

一高三百貳拾石八斗七升三合

所桐新田

一高三百貳石七斗七升六合

高鴻新田

一高二百貳石七斗七升九合

和泉新田

一高貳百貳拾石六斗

奥村新田

一高六百貳拾石七升七合

金子新田

一高四百石四斗七升

藤井新田

一高百貳拾六石七斗七升

相馬新田

一高百貳拾七石七斗四升七合

砂山新田

一高百貳拾八石六斗三合

草荷村

川尻村枝郷

一高百貳拾三石七斗九升六合

古川村

押廻村枝郷

一高百貳拾九石四斗三升六合

川尻村

一高百貳拾九石四斗三升六合

押廻村

一高百八石五斗九升三合

下今泉村

上今泉村枝郷

一高百八拾九石七斗四升七合

住吉新村

向中條村枝郷

一高田百石七斗九升九合

住吉新田

向中條村枝郷

一高田百石六斗八升七合

高田新村

上今泉村枝郷

一高田百石六斗七升八合

留田新村留

上今泉村枝郷

一高田百石五斗七升四合

中村

一高田百石七斗九升四合

向中條村

一高田百石七斗三升四合

上小松村

上小松村枝郷

一高田百石七斗七合

下小松村

一高田百石三斗五升

上今泉村

一高二百六拾石斗昇八合

館村

上今泉村枝郷

一高二百八拾石斗昇六合

三日市町

一高二百七石斗昇武合

早道場町

一高百貳拾石斗昇武合

新屋敷村

一高貳百六拾石九斗七升八合

黒岩村

一高百六拾貳石八斗五升五合

中妻村

一高貳百拾石斗昇武合

下中江新村

早道場町枝郷

一高二百拾七石六斗武升武合

岡田村

一高武百石九升

岡田村枝郷
敦賀新村

一高武百石七升六合

高岡村

一高三百拾石七斗七升

西姫田村

一高百八拾石九斗四升七合

東姫田村

一高三百武拾八石四斗八合

下三光村枝郷
上中江新村

一高百三拾石六斗七升六合

宮内村

一高六百七拾石九斗五升三合

菟光村

一高武百武拾三石九斗六升九合

下石川村

一 高九拾石口斗三升七合

下石川村枝郷

中川新村

一 高三百九拾石七合

下三光村

一 高三百三拾七石七斗九升八合

上楠川村

一 高貳百七拾石七斗九升七合

下楠川村

一 高百拾石口斗七升五合

菟光村枝郷

北中江新村

一 高三拾石八斗八升九合

菟光村枝郷

中倉村

一 高貳百七拾石貳斗七升六合

下楠川村枝郷

南楯新村

一 高六百八拾石八斗六升三合大友村

一高武百六拾石口斗三升五合 石森新村

大友村枝郷

一高三百拾五石七斗八升五合 宮古本村

一高四百九拾九石口斗七升七合 上羽津村

一高七百貳拾石口斗五升 下羽津村

一高三百八拾七石八斗五升七合 上三光村

一高三百六拾石貳斗七升三合 田貝村

田貝村枝郷

一高四百石三升五合 虎丸村

一高三百六石七斗八升三合 上板山村

一高三百七拾三石九斗七升六合 下板山村

一高二百七拾貳石六斗八升六合 小戸村

一高三百三拾五石六升 山内村

一高百五拾六石貳升八合 中山村

一高七百拾三石九斗六升貳合 赤谷村

一高六百七拾貳石四斗六升貳合 瀧谷村

一高八百九石三升七合 網本村

一高三百四拾七石貳斗八升六合 新谷村

一高武百武石三斗七升六合

古波村

一高百九拾石九斗四升九合

行地村

一高三百三拾武石武斗七升武合

細越村

一高三百五拾石七斗武升三合

岡澤村

一高武百六拾石七斗三升六合

五十澤村

一高八拾石三斗五升

河口村

一高百拾石八斗武升八合

白崎村

一高百拾七石八斗七升六合

大牧村

一高六拾石二斗二升三合

京瀨村

一高九拾石二斗七升九合

角嶋村

一高貳百貳拾九石七斗三升九合

向鹿瀨村

一高九百六拾七石七斗七升三合

鹿瀨村

一高千百八拾六石八升九合

日出谷村

一高九拾七石二斗二升三合

實川村

一高貳百六拾七石七斗三升三合

麦生野村

一高貳百三拾九石八斗四升九合

馬取村

一高七拾石七斗五升六合

新渡村

一高貳百貳拾石貳斗九升

船渡村

一高貳百八拾石三斗八升六合

菱浮村

一高貳百七石八合

八田村

一高百六拾石八斗六升六合

福取村

一高貳百五拾九石貳斗七合

田澤村

一高百七拾貳石七升貳合

燒山村

一高百三拾七石七斗七升七合

倉平村

一高七拾七石九升九合

花立村

一高三百三拾七石四斗七升貳合

天満村

一高貳百六拾八石貳斗七升九合

野村

一高三百九拾六石六合

小出村

一高三百六拾九石九斗七升七合

東山村

一高貳百六拾石四斗三合

押手村

一高百拾四石六斗貳升四合

土井村

一高百貳石九斗七升六合

柴倉村

一高三百三拾七石斗三升五合 大尾村

一高九拾八石斗七升三合 安用村

一高百四拾六石斗七升貳合 黒谷村

一高七拾五石斗三升八合 相高鴻村

一高百三拾三石斗八升六合 明谷澤村

一高百九拾七石斗九升貳合 栗瀬村

一高百七拾石斗五升七合 小手茂村

一高百九拾八石斗貳合 凍澤村

一高百七拾石九斗九升五合

八田蟹村

一高百五石五斗三升五合

小山村

一高八拾石三斗六合

石畠村

一高三百六拾石三斗九升六合

太田村

一高武百六拾石五合

室谷村

一高九拾石三斗三升

瀨取新田

一高武百武拾石六斗七升九合

廣瀨村

一高武百拾石八斗七升八合

椽塚村

一高武百拾七石九斗三升 高出村

一高武百拾九石四升武合 小杉村

一高武百拾石武斗武升武合 芹田村

一高武百三石八斗五升武合 高清水村

一高武百八拾石八斗七合 野中村

一高武百拾石九斗九升七合 九鳴村

一高武百拾石三斗七升武合 廣澤新田

一高武百拾石武斗武升武合 平塚村

一高武百貳拾九石六斗七升

拂川村

一高千三百六拾石九斗貳升七合

津川町

一高百貳拾六石九斗三合

西村

一高八拾石六合

小花地村

一高百八拾石六斗七升六合

谷澤村

一高百七拾貳石貳斗六升六合

吉津村

一高百七石九斗八合

岩谷村

一高武百八拾七石八斗六升四合

五十嶋村

一高百貳拾石九斗五升八合

長谷村

一高百貳拾石八斗九合

熊渡村

一高七拾七石貳斗四合

佐取村

一高拾壹石七升七合

取上村

一高貳百拾三石五斗三升三合

石戸村

一高貳百貳拾三石六斗貳升八合

石間村

一高百貳拾石九斗五升七合

小松村

一高貳百三石四斗貳升

草水村

一高三百貳拾三石貳斗五升

六野瀬村

一高百六石貳斗九升五合

六野瀬村枝郷
渡場村

一高百貳拾貳石三斗貳升八合

久保村

一高百八拾貳石七斗五升七合

新保村

一高百貳拾四石八斗八升四合

高山村

一高六百拾石貳斗貳升貳合

一本杉村

古者一本杉村
桑山村 貳ヶ村

一高貳千石拾七石五斗七升貳合

保田町

保田町枝郷

一高百八拾四石七斗四合

福永新村

一高九拾七石六斗七升

保田町枝郷

筈田村

一高七拾三石七斗四升六合

保田町枝郷

羽多屋新村

一高三拾九石八斗八升

福永新村枝郷

丸山新村

一高百貳拾三石貳斗五升三合

久保村枝郷

澤田新村

一高百拾四石六升三合

小中山村

一高貳拾九石八斗七升八合

大室村枝郷

十二神村

一高百三拾三石六斗三升七合

七浦村枝郷

七浦村

一高三拾三石六斗三升貳合

山田村

一高百三拾石三斗六升七合

山寺村

次郎九村枝郷

一高百貳石九斗六升三合

坂町村

一高貳百石三斗六合

今板村

今板村枝郷

一高百拾三石九升六合

大宮新村

一高百貳拾三石七升九合

出湯村

一高百三拾貳石六斗五升六合

次郎九村

次郎九村枝郷

一高百三拾壹石九斗七升八合

羽黒新村

一高貳百貳拾三石七斗七升七合

金屋村

一高拾壹石貳斗七合

金屋村枝郷
金屋新村

一高拾八石貳斗三合

川崎村

一高貳百六拾七石貳斗三合

山崎村

一高貳百八拾壹石貳斗三合

笹岡村

一高百八拾石三斗七升七合

笹岡村枝郷
上山屋村

一高貳百六拾石六斗貳升貳合

蒔田村

一高三百六拾貳石八斗七升九合

笹岡村枝郷
葦久新村

一高百九拾三石六斗六升七合

下山屋村枝郷
塚田新村

一高武拾六石七斗三升九合

笹岡村枝郷
川岡新村

一高武百九拾石八斗貳升三合

笹岡村枝郷
下山卷村

一高武百五拾石六斗四升八合

下志分村

一高六拾石七斗三升六合

笹岡村枝郷
堤新村

一高百九拾石八斗三升七合

上志分村

一高百貳石三斗九升四合

笹岡村枝郷
小栗山新村

一高武百五拾石三升四合

勝屋村

一高武百拾石八斗七合五勺

岡新田

一高三拾八石八斗七升六合

湯澤新村

女堂村枝郷

一高二拾石七斗七升六合

折居村

一高三拾石三斗三升

女堂村

一高七拾石四斗四合

澤口新村

上毛村枝郷

一高二拾石三斗七升六合

西山新村

折居村枝郷

一高二拾石六斗九升六合

中山村

一高三拾石三斗九合七勺

二本松新田

一高二拾石六斗五升六合

中和泉新田

一高武百三拾八石三斗三升三合 濁川與野

一高八百六拾七石六斗五升五合 下與野上野

一高七百四拾五石六斗七升三合 下與野新田

一高三百八拾五石六升 元藤新田

一高三百武拾四石四斗三升八合 里飯野新田

一高武拾武石三斗九升武合 大月與野

一高武百九拾七石三斗七升九合武斗 大月與野新田

一高百八拾四石八斗八升六合 市嶋新田

一高武百七拾八石七升三合

市鴻新田

一高武百八拾八石四斗六升武合

市鴻上新田

一高武百八拾八石九斗武合

市鴻下新田

一高武百七拾八石三升三合

和泉新田

一高武百九拾武石五斗七升七合

上和泉新田

一高武百八拾八石四斗六升三合

下和泉新田

一高武百八拾八石七斗九升三合

芋川新田

一高武百七拾八石七升八合

中村新田

一高石拾石九斗三升四合

熊倉新田

一高石拾石八斗五升六合

穴澤新田

一高石百武石四升八合

中山村枝郷
中居新村

一高石百八拾石武斗九合

荒川村

一高石六拾八石七升武合

荒川村枝郷
石橋新村

一高石百三拾石七斗七升八合

法正橋村

一高石百九拾八石五斗六升七合

浦村

一高石百三拾九石七斗八升四合

八幡村

一高四石七升七合

松岡村

一高六拾六石七斗貳升五合

大崎村

一高四拾九石七斗貳升五合

八幡新田

一高六拾五石七斗四升

牛首村

一高六拾八石九斗三升六合

米藏村

一高四拾五石六斗貳升貳合

江口村

一高四拾五石六斗三升九合

上内竹村

一高四拾九石四斗七升貳合

下内竹村

一高武百九拾七石武斗武升三合 上新保村

一高武百拾七石六斗武升八合 古寺村

一高武百八拾九石武斗武升零 下新保村

一高六拾武石五斗八升四合 金屋村

一高武百武拾三石三斗九升零合 板敷村

一高百零五拾武石五斗八升零合 鴻瀉村

一高三百九拾七石三斗六升 西名柄村

一高武百三拾七石四斗武升零合 長畑村

一高五百九拾四石七斗七升貳合

桑口村

一高貳百三拾石九斗八升貳合

中谷内村

一高百拾六石七斗三升貳合

中谷内新田

中谷内村枝郷

一高百七拾三石三斗七升

小松渡村

一高貳百三拾四石七斗七升貳合

道賀村

一高拾八石九斗四升貳合

龜塚濱村

一高九石六升貳合

太郎代濱村

一高七拾六石四斗六升六合八勺

鴻見濱村

一高六拾五石八斗八升四合八勺 大夫濱村

道賀村枝郷

一高貳百九拾九石六斗四合 道賀新田

西名栢村枝郷

一高貳百五拾四石貳斗五升三合 真野新田

一高三拾九石貳斗六升三勺 大谷内新田

西名栢村枝郷

一高九拾八石七斗八升七合 桃山新田

中曾根村枝郷

一高三百八拾貳石七斗四升八合 山倉新田

桑口村枝郷

一高貳百七拾五石五斗三升九合 諏訪山新田

桑口村枝郷

一高貳百八拾石七斗五升貳合三勺 大夫新田

一高百六拾三石六斗七升零 大武新田

一高三百九拾貳石九斗五升九合七勺 太夫與野

一高九拾九石七斗九升八合 白通新田

富塚村枝郷

一高五百七拾七石貳斗六升零 村松新田

依々木村枝郷

一高三拾九石六斗零 狭瀬新田

奥山新保村枝郷

一高四拾八石貳斗貳升零 西馬畑新田

奥山新保村枝郷

一高八拾五石八斗九升零 东馬畑新田

則清村枝郷

一高百八拾七石六斗四升零 曾根新田

一高七百九拾九石二斗八升六合三勺 佐々木村

北葦口村枝郷

一高百八拾貳石三斗六升六合七勺 太田新田

一高百七拾五石三斗貳升六合七勺 宮内村

一高百九拾六石九斗四升六合七勺 品奥野村

一高百貳拾七石七斗五升七合 北飯嶋村

一高百九拾五石二斗貳升六合七勺 則清新田

則清村枝郷

一高百貳拾八石貳斗貳升六合七勺 日渡新田

則清村枝郷

一高百八拾貳石三斗四升七合七勺 中澤新田

一高二百五拾七石貳斗八升九合 奥山新保村

一高貳百六拾七石九斗四升六勺 佐々木新田

一高二百拾七石四斗四升七合六勺 佐々木上新田

一高二百拾四石九斗貳升三合六勺 佐々木下新田

一高拾四石七升七合 神倉内新田

一高貳百六拾七石三斗四升 真野代新田

一高二百九拾八石四斗四升五合六勺 蓮瀉真野

一高二百貳拾九石六升六合七勺 蓮瀉新田

一高四廿九拾貳石七升八合

富塚村

一高六廿九拾石六斗九升九合

太田與野

一高八廿九拾五石七斗八升三合

太田與野

一高貳百貳拾七石七斗四升三合

飯鴻新田

一高貳千七百拾石四斗七升九合

土地龜新田

一高貳百四拾石六斗九升

太田與野

一高百七拾七石七斗貳升九合

太田與野

一高六百三拾八石八斗貳升六合

則清村

一高四拾石七升零 弓越村

一高四拾石七升零 北藁口村

一高六拾石八斗四升三合 西藁口村

一高三拾石四斗四升零 西飯嶋村

一高二拾石七斗六升零 池端村

一高一拾石七斗零 二堂村

一高四拾石三斗七升零 切梅村

一高四拾石八斗七升零 竹花村

一高田百貳拾六石九斗七合

猿橋村

一高三百三拾石七斗六升九合

弘入新田

猿橋村枝郷

一高千六拾六石貳斗

中曾根村

一高九百貳拾四石六斗五升七合

新田村

一高百八拾六石六斗七升七合

中田村

一高千百拾八石貳斗八升六合

新發田村

一高百貳拾五石六斗八升九合

東塚目村

一高千百九拾八石四斗六升六合

五十公野村

一高三百六拾六石八斗七升六合 西塚目村

一高百四石六斗七升六合 山崎村

一高八拾六石五斗六合 小美村

一高貳百四拾七石五斗六合 荒町村

一高八拾六石五斗五升 荒町村校郷 太新田

一高百貳拾石五斗八升六合 二枚橋村

一高七百八拾三石五斗三升 中目村

一高三百三拾五石七斗八合貳勺 中目新田

一高九拾三石九斗

藤掛新田

一高六百拾七石九斗七升四合

赤井橋村

一高百貳拾三石六斗七升五合

赤井橋新田

一高九拾六石五斗八升三合

浦新田

浦村枝郷

一高百拾石六斗三合

戸板澤新田

赤井橋村枝郷

一高百貳拾貳石七斗七合

園屋敷村

一高百拾石七斗九升七合

万代新田

加地万代村枝郷

一高千三百六拾八石八斗八升九斗

本田村

一高武百三拾三石九斗六升三合

松崎濱村

一高三百三拾七石八斗七升武合

高岡村

一高武百五拾五石九斗六升三合

熊堂村

村岡村枝郷

一高武拾九石七斗武升五合

熊堂村新田

一高百八拾七石六斗四升五合

加地茂村

一高百八拾九石武斗三升七合

飯塚村

一高武百三拾石九斗七升六合

乙次則持村

一高八拾八石七斗七升三合

大傳新田

乙次則持村枝郷

一高百拾石斗三升三合

吉浦村

一高百貳拾石六升八合

西野新村

高岡村枝郷

一高百貳拾石八斗七升貳合

西野新村新田

一高拾貳石六斗六升四合

中村新村新田

一高拾石七斗七升八合

高岡村新田

一高九拾石三斗九升二合

中曾根新田

一高七石八斗七升二合

中曾根新村新田

一高百五拾石六斗七升九合

山倉村新田

一高武百武拾三石七斗武升七合 藤屋新田

一高武百七拾石七斗四升八合 竹俣代村

一高武百七拾七石三斗二升六合多 三樹村

一高武百拾六石九升武合 三樹新田

三樹村枝郷

一高拾武石七斗七升七合 三樹新田

古者飯山新村
山倉村枝郷

一高武百武拾九石武斗九升四合 飯新田

一高武百五拾七石三升七斗 高田村

一高武百拾六石武斗二升八合 沖館村

一高武百拾七石七斗六升六合九勺

里飯野村

一高三百九拾貳石四斗七升四合

里飯野新田

一高千六拾九石貳斗七升九合

駒林村

一高百八拾九石七斗貳升六合

駒林村新田

一高七百石

山口村

一高貳百貳石六斗三升八合

山村新田

一高三百八拾石八斗五升八合

會津新村

一高千六拾八石

下條村

一高三百貳拾貳石貳斗四合

船居村

一高貳百肆拾三石九升九合

飯塚村

一高三百八拾六石七斗貳升八合

山倉村

一高七拾八石貳斗七升

沖山新村

山倉村枝郷

一高百九石貳斗七升八合

花野新村

高岡村枝郷

一高百三拾七石六斗七升九合

牧野新村

村岡村枝郷

一高三百貳石七斗七升九合

滝澤村

村岡村枝郷

一高百三石六斗貳升三合

村岡村

一高口百九石六斗七升八合

下老分村枝郷
長起新村

一高百貳拾石七斗八升四合

山倉村枝郷
関口新村

一高三百貳石六斗六升五合

沖村

一高拾石八斗九升四合

沖村新田

一高貳百四拾石七斗貳升八合

沖村枝郷
嶋田新村

一高貳百九拾石四斗六升

榎船渡村

一高貳百八拾石四斗五升五合

榎船渡村枝郷
本明新村

一高三拾貳石六斗七升六合

飯塚村枝郷
萩嶋新村

一高百貳拾六石八斗六升八合

天神堂村

天神堂村枝郷

一高百貳拾六石五斗八升七合

千原新村

福岡村枝郷

一高百拾七石五斗八升七合

泉新村

蔭田村枝郷

一高百九拾八石七斗六升六合

福岡村

一高百拾五石九斗八升四合

赤水村

赤水村枝郷

一高百七拾七石七斗五升五合

野村新村

一高百拾五石九升四合

須走村

須走村枝郷

一高百拾三石五斗九升貳合

横山新村

一高百三拾九石八斗貳升八合

須走村枝郷

境目新村

一高千八百六拾五石七斗六合

古者水原村
豆田新田 貳斗

水原村

一高貳百三拾九石七斗七升八合

古者大野地村
熊澤新村 貳斗

中鴻村

一高三百貳拾貳石三斗四升

里村枝郷

大野地村

一高七石三斗貳升貳合

小中山村新田

一高貳石四斗貳升九合

宮村新田

一高三拾九石三斗九升八合

里村枝郷

金澤村

一高貳拾七石九斗三升九合

七浦村新田

一高三石三斗

宮嶋村新田

里村枝郷

一高三拾五石七斗七升三合

深町村

里村枝郷

一高六拾五石三斗九升三合

石塚村

里村枝郷

一高貳百七拾七石七斗九升八合

庄宮村

七石村枝郷

一高五拾貳石三斗六合

中野村

一高四拾五石貳升三合

里村

一高三百貳拾六石七斗八升三合

押切村

一高四拾五石九斗四合

宮下村

一高八拾八石六斗八升七合 七石村

宮下村枝郷

一高百石八斗七升七合 宮嶋村

一高千貳百肆拾七石九斗九升貳合 大室村

一高八拾三石三升四合 田中村

里村枝郷

一高百六拾七石六斗 上金田村

一高八拾八石貳斗九升七合 中野目村

里村枝郷

一高七拾九石七斗九升貳合 下金田村

堀越村枝郷

一高貳百三拾七石七斗七升四合 百津村

一高五拾石二斗六升四合

百津瀉新田

一高拾七石六斗五升九合

六日野村

一高貳百拾貳石六斗四升貳合

七嶋新田

一高貳百八拾六石七斗九升

五箇村

一高百六拾八石九斗八升貳合

著本免新田

一高貳拾六石八斗貳升

川前村

一高五拾石九斗五升四合

清野村

一高六拾五石四斗五升七合

寺社新村

寺社村枝郷

堀越村枝郷

堀越村枝郷

寺社村枝郷

一高百九拾七石三斗貳升五合 小嶋村

一高百六拾五石三斗貳升三合 糟嶋村

水々曾根村枝郷

一高百六拾七石貳斗七升 下深川村

一高百拾五石九斗七升七合 上深川村

一高百六拾六石三斗九升 新郷屋村

福岡村枝郷

一高百五拾七石五升三合 六郷村

一高百九拾七石貳斗三升貳合 水々曾根村

一高百九拾七石三斗貳升九合 福岡村

一高百三石七斗三升七合

水曾根村枝郷

西岡村

一高千百貳拾六石五斗九升八合

分田村

一高八拾六石四斗七升五合

堀越村枝郷

中瀉新村

一高六拾八石三升九合

中村枝郷

古橋新村

一高百拾七石六升三合

七嶋村新田

一高百三拾八石三斗八升七合

中野目村枝郷

市野山村

一高九拾三石七斗七升八合

荒屋村

一高八拾六石七斗

中村

一高百三拾六石七斗五升四合

坂越村枝郷

小境新村

一高百三拾貳石六斗六升

坂越村枝郷

福田村

一高百八拾三石七斗五升三合

牧ヶ嶋村枝郷

牧ヶ嶋村

一高百六拾七石三斗七升七合

大宝村枝郷

橋本村

一高百貳拾貳石三斗九升四合

牧ヶ嶋村枝郷

山岸新村

一高百拾七石三升八合

大宝村枝郷

灰塚村

一高百五拾貳石七斗七升七合

牧ヶ嶋村枝郷

福居新村

一高百六拾九石三斗貳升九合

境新村

一高九百九拾石七斗七升八合 寺社村

一高四百九拾石九斗五升六合 太子堂興卷

一高百拾石三斗三升四合 寺社村枝郷 山本新村

一高百拾石貳升七合 寺社村枝郷 浦新村

一高千三百拾石九斗四升七合 堀越村

一高六拾石三升九合 堀越村枝郷 越御堂村

一高三拾石七斗五升四合 五分一村

一高二拾石七升三合 新飯田村

一高田百三拾貳石六斗七升四合 小浮村

堀越村枝郷

一高田百拾石九斗五升四合 野地城村

小浮村枝郷

一高田百貳拾八石三斗七升四合 野田新田

小浮村枝郷

一高田百拾石貳斗貳升七合 大木原新田

一高田百拾石貳斗四升四合 布目村

布目村枝郷

一高田百拾石九斗七升三合 烏嶋村

一高田百拾石七斗貳升四合 安養寺村

一高田百貳拾六石四斗九升四合 千唐仁村

一高八拾三石五升七合

牧鼻村

一高七拾六石七升七合

浦澤村

一高百拾三石七升九合

卒嵐新田

一高貳拾七石貳斗五升六合

飯田新田

一高貳百貳拾石貳斗四升

下新村

浦澤村枝郷

一高百九拾三石八斗六升八合

羽下村

一高百七拾八石七斗八升七合

下條村

下條村枝郷

一高九拾八石九斗七升三合

次屋村

一高三百拾八石七斗三合

三本木村

一高四百三石六斗九合

船越村

一高千八百三拾三石六斗七升七合 五泉町

五泉町枝郷

一高百拾八石三斗七升七合

萩曾根村

一高武百拾三石三斗三合

二柳村

一高六百拾六石八升七合

能代村

一高八百六拾七石三斗三升八合

町屋村

一高千武百三拾九石三斗七升七合 今泉村

一高四拾石三斗

寺澤村

寺澤村枝郷

一高三百九石六斗五升六合

吉澤村

一高二百三拾石三斗五升六合

一高九百六拾石三斗七升六合

一高二拾九石三斗六升六合

一高三百九拾石三斗五升六合

一高三百七拾石三斗八升六合

一高八百七拾石三斗九升

赤海村枝郷

論瀨村

一高六拾石五斗七升六合

瑞瀬村枝郷

清瀬村

一高貳百拾石五斗四升九合

曰ッ屋村枝郷

赤羽下村

一高八拾石貳斗三升八合

土堀村

一高百拾石五斗七升六合

曰ッ屋村枝郷

曰ッ屋新村

一高千貳拾七石八升六合

菅出村枝郷

中川新村

一高百九拾石六斗六升六合

猿和田村

一高百拾石五斗貳升三合

尾白村

一高三百九拾石四斗四升九合

笹塚村

一高四拾五石三斗九升七合

小搦村

世伝村枝郷

一高貳百四拾九石七斗九升三合

小山田村

一高貳拾五石三斗五升五合

切畑村

一高百六拾四石貳斗八升四合

口ッ屋村

一高三百拾貳石貳升

菅出村

一高九拾六石八斗貳升八合

柄澤村

一高五拾六石九斗五升

大谷村

一高六拾四石五斗五升貳合

大須郷村

一高百四拾石斗口井

小栗山村

一高三百三拾石六井九合

馬下村

一高七拾石斗九井六合

小流村

馬下村枝郷

一高三百貳拾石三斗七井六合

大倉村

一高百三拾貳石三斗七合

不動堂村

一高三拾八石斗六井貳合

古測村

一高六拾三石九斗七井貳合

松野村

一高八拾六石九斗貳井八合

小面谷村

一高七拾石三斗貳升六合

笹目村

小面谷村枝郷

一高拾三石九斗五升八合

横渡村

一高七拾七石貳斗八升五合

暮坪村

一高六拾石五斗七升五合

上杉川村

上杉川村枝郷

一高八拾石四斗五合

下杉川村

一高九拾石六斗七升七合

仙見谷村

一高七拾石貳升四合

水戸野村

一高四拾三石五斗八升三合

夏針村

一高七拾八石九斗三升六合

熊澤村

一高八拾四石七斗七合

川内村

一高百八拾七石九斗貳升九合七勺

矢津村

一高百六拾五石貳斗七升九合八勺

东石曾根村

一高百三拾三石七斗八升七勺

西石曾根村

一高百七拾六石五斗八升六合

村松町

一高百八拾八石五斗九升九合

阿弥陀瀬村

一高百三拾九石五斗八升三合八勺

中嶋村

一高三百六拾九石貳斗九升六合 大口村

一高八百六拾九石貳斗九升六合 別所村

一高三百六拾九石貳斗九升六合 安出村

一高貳百四拾九石貳斗九升六合 蛭野村

一高三百六拾貳石七斗七升八合 宮久新田

一高八百六拾九石貳斗九升六合 山屋村

一高貳百四拾三石貳斗七升貳合 中戸倉村

一高貳百四拾石七斗七合九勺 上戸倉村

一高三百七拾石七斗九升八勺 上本浦原村

一高二百七拾石七斗八升八勺 寺田村

一高一百三拾石七斗貳升八勺 下本浦原村

一高百八拾石七斗七勺 高松村

一高二百貳拾七石七斗貳升九勺 下本倉村

一高八百三拾石七斗三升八勺 牧村

一高五百八拾石八斗八升貳勺 上野村

一高四百石七斗七升八勺 田中村

一高六百廿拾八石武斗武井七合多 青橋村

一高六百三石武斗武井五合 菊羽村

一高三百貳拾三石武井四合 中野橋村

一高四百貳拾石武斗七井五合多 中村

一高四百貳拾石武斗九井五合 長橋村

一高七百貳拾九石武斗五井九合多 笹野町村

一高五百貳拾七石武斗三井七合 千原村

一高四百貳拾三石武斗五井三合 米津新村

町原村枝郷

一高六百六拾九石三斗三升三合三勺 中名澤村

一高八拾九石三斗三升三合三勺 菅澤村

一高六百三拾七石六斗八升六合 尻上村

一高千貳百七拾九石八斗八升六合三勺 橋田村

一高八百七拾六石九斗九升九合 丸田村

一高百三拾四石四斗七合三勺 小熊村

一高百八拾石四升 弓屋村

一高六拾七石七斗七升三合 石倉村

一高武百九拾石五斗八升八合 山崎村

一高武百貳拾三石四斗四升零 小口村

一高武百九拾石五斗五合 土深村

一高六拾貳石九斗八升貳合 田屋村

下條村枝郷

一高六拾八石七斗七合 安部新村

牧之鼻村枝郷

一高百八拾六石六斗三升 岡田村

大岡村枝郷

一高拾七石貳斗八升貳合 猿橋村

船越村枝郷

一高三百五石貳斗九合 大岡村

一高武百六拾九石五斗三升

金屋村

金屋村枝郷

一高百三拾七石四斗五升九合

市新村

金屋村枝郷

一高百拾四石九斗五升七合

北村

新津村枝郷

一高百七拾石五斗三升三合

飯柳新田

新津村枝郷

一高百貳拾石六斗五升七合

栢目本新田

新津村枝郷

一高百九拾八石五升六合

向新保新田

新津村枝郷

一高百七拾貳石七斗五升七合

金澤新田

新津村枝郷

一高百貳拾六石三合

大安寺村

一高六拾五石八升七合

上金澤村

一高貳百八石六斗六升五合

中新田村

一高三百四拾三石七斗貳合

下金澤村

一高六百貳拾七石六升貳合

七日町村

一高六百三拾六石七升九合

滿願寺村

一高百七拾七石七斗四升五合

赤勢嶋村

一高貳百七拾九石六斗貳升五合

下里村

一高百六拾貳石六斗貳升

大迎村

一高二百三拾貳石八斗三升六合 京嶋新田

古者拾貳村 平林新田
全園新田 保柳新田 口上村

一高貳千八百拾石貳斗五升六合多 拾口村

大師堂新田枝郷

一高百八拾石八升六合多 五郎卷新田

一高百七拾石八斗三升六合 灰塚新田

一高百七拾石六升七合 猫山新田

一高百拾石六斗五升六合多 堀田村

一高七百拾石三斗貳合 脊與野新田

一高三百拾石六斗五升六合 森下新田

一高千貳拾七石貳斗肆升九合貳勺 長尾呂村

一高千貳拾九石三斗貳升六合貳勺 長尾呂新田

一高千貳拾石九斗九升四合貳勺 三ッ屋村

一高千貳拾石六斗七升三合貳勺 山飯野村

一高千貳拾石三斗七升四合貳勺 山飯野新田

拾尾村枝郷

一高千貳拾石六斗肆升七合貳勺 十二新田

一高千貳拾石九斗九升九合貳勺 太子堂村

大師堂村枝郷

一高千貳拾石貳斗肆升八合貳勺 大久保新田

一高六百三拾貳石三斗貳升七合三勺 高森村

一高七百九拾老石六斗四升三合多 高森新田

一高八百四拾七石六斗三升七勺 新崎村

一高三百九拾老石三斗七合 濁川新田

一高九拾五石三斗五升九合九勺 笹山新田

嶋見濱村枝郷

一高六百六石三斗八升九合四勺 内嶋見古森

一高九百六拾八石六斗貳升七合多 内嶋見無禮

一高六百貳拾八石九升三合四勺 内嶋見西森

一 高六百廿拾石六斗七升八合多 内嶋見村

一 高八百貳拾石三斗六升三合多 新崎新田

一 高九拾貳石四斗六升七合九分 大谷内新田

左美濱村枝郷

一 高貳百三拾石貳斗七升貳合 松崎村

一 高八拾九石三斗九升貳合 河渡新田

沼垂町村枝郷

一 高三百七拾七石七斗九合 下本戸村

一 高三百七拾七石三斗六升三合 中村新田

下本戸村枝郷

一 高貳百七拾石九斗九升四合 沼垂町村

一高百拾九石七斗七升四合

鴉俣村

一高九拾四石七斗九升七合

鴉俣新田

一高百七拾四石七斗六升四合

神道寺新田

蒲原村枝郷

一高三百六拾八石五斗

紫竹新田

一高百五拾七石四斗三升九合

牡丹山新田

上本戸村枝郷

一高百七拾貳石七斗七升六合

上本戸村

一高百貳拾八石九斗七升

寺山新田

一高百六拾四石七斗七升七合

石佛新田

寺山新田枝郷

一高三百貳拾貳石貳斗七升八合

竹尾新田

一高八拾三石八斗八升

笹淵新田

一高七拾五石貳升六合

石動新田

一高九拾九石六升貳合

上本元村枝郷
馬越新田

一高百六拾七石四斗六升六合

下本元村枝郷
中野山新田

一高百貳拾四石貳斗四升六合

下本元村枝郷
下場新田

一高百拾貳石

海老瀬新田

一高百八拾八石七斗八合

海老瀬村

一高百石六斗七升六合

逢谷内新田

古者大谷内新田
寺山新田枝郷

一高貳百拾貳石七斗七合

津嶋屋村

一高百石拾石三斗七升六合

一日市村

一高百石拾石八斗六升貳合

中嶋新田

本所村枝郷

一高百拾九石七斗九升七合

苗代新田

一高七百六拾三石六斗九升六合

鶴子村

一高三拾八石六斗七升八合

中興野

一高三百拾九石七斗九升八合

本所村

一高三百三拾七石三斗三合 江口村

古者 大瀨村 武子村 大瀨新田

一高八百六拾九石三斗六升五合 大瀨村

本所村枝郷

一高百三拾八石三斗七升五合 猿馬場新田

本所村枝郷

一高六拾三石三斗九升七合 児池新田

一高九百三拾石三斗七升三合五勺 下早通村

猿馬場新田枝郷

一高五百三拾八石三斗六升八合 石山新田

北山新田枝郷

一高武百七拾九石九斗八升五合 龜田新田

一高百七拾七石三斗五合 岡山村

一高七百五拾石五升九合七勺

泥瀉村

一高七拾石貳斗六升八合

細山村

一高八拾七石六合

荏岡村

一高貳百七拾三石七斗九合

松山村

一高三百拾石六斗八升八合

北山新田

一高五拾七石六斗七升貳合

金珠山新田

松山村枝郷

一高九拾石六斗貳升

貝塚新田

一高百貳拾石七斗四升六合

高山新田

舟戸山新田枝郷

一高千二百六拾三石貳斗六升三合 上早通村

楚川村枝郷

一高千二百拾石七升九合 濁瀉新田

加茂村枝郷

一高千二百拾石八升七合 加茂新田

本所村枝郷

一高百八石三升貳合 栗山新田

横越村枝郷

一高九拾石九斗六升七合 萩曾根新田

横越村枝郷

一高二百六拾石四升七合 長瀉新田

横越村枝郷

一高二百八拾石九斗三升八合 丸山新田

横越村枝郷

一高百五拾石七斗七升三合 茗荷谷新田

一高口拾六石八斗四升六合

横越村枝郷

江崎新田

一高口六拾五石五斗

直山村

一高七拾石五斗九升七合

横越村枝郷

砂崩新田

一高七拾石八斗七合

松山村枝郷

西山新田

一高三百七拾五石六合

舟尾山新田

一高口拾六石七斗七升七合

笹山村

一高口百三拾三石五斗八合

小杉村

一高三百六拾石七斗七合

横越村

一高三百拾七石之斗七升六合

澤海村

一高百石九斗五升

上木津村

一高二百貳拾九石之斗八升

中木津村

一高百八拾三石七斗之升九合

下木津村

一高六百三拾七石九斗九升

二本木村

一高百拾七石之斗

浦新田

横越村枝郷

一高三百六拾六石之斗七升

茅山村

一高百八拾石之斗五升六合

中谷村

一高貳拾壹石九升七合

垂見堂新田

一高貳百貳拾六石九斗四升

刻野村

一高貳百六拾五石六斗三升零

加瀨村

一高三百六拾石四斗七升零

酒屋村

一高七拾六石貳斗

舞瀨村

一高百三拾貳石九斗四升零

上和田村

一高貳百三拾石四斗三升貳合多

庚村

一高三百拾七石六升貳合多

下和田村

一高百七拾貳石三斗貳升三合多 花牧村

一高百三拾六石八斗九升 平賀村

一高百九拾三石九斗貳升四合多 九瀉村

一高百九拾石三斗九升三合 赤松村

一高百七拾石四斗 天野新田

東笠巻村枝郷

一高百八拾七石八斗四合 楚川村

楚川村枝郷
下新田
古者下本村枝郷 貳ヶ村
下新田

一高百拾貳石四斗貳升貳合 下新田

元楚川新田
古者楚川村枝郷 貳ヶ村
西楚川新田

一高百七石七升九合 楚川新田

一高武百石八斗六升

祖父新田

一高百七拾石八斗三升零

合子代村

一高武百武拾三石八斗九升武合

太島新田

一高八拾武石八斗四升武合

親松新田

鳥屋野村枝郷

一高武百三拾五石武斗五升零

俵柳村

一高三百三拾七石七斗四升三合

楚川村枝郷

久花與野

一高三百三拾五石八斗七升七合

鳥屋野村

鳥屋野村枝郷

一高百六拾石武斗八合

小張本新田

一高百拾石貳升六合

出末嶋新田

一高六百拾石九斗貳升三合

女池新田

一高三百拾石貳斗貳升六合

長瀉村

古著 上所嶋新田 下所嶋新田 貳斗村

一高三百拾石七斗八升三合

上所嶋新田

浦系村枝郷

一高百七拾石貳斗八合

近江新田

浦系村枝郷

一高百貳拾石貳斗三升六合

朱山新田

浦系村枝郷

一高百拾石七斗八合

天神尾新田

一高百石三斗八升三合

長嶺新田

一高九拾五石八斗四升六合

蒲原村枝郷

山下新田

一高貳百四石五斗三升七合

蒲原村枝郷

笹口新田

一高貳百四拾貳石四升

蒲原村枝郷

紫竹山新田

一高百拾五石五斗五升六合

蒲原村

一高百八石貳斗

新瀉濱村

一高百五拾石三斗九升貳合

新瀉濱村枝郷

寄居新田村

一高百七拾七石四斗貳升七合

関屋村

一高貳百八拾五石貳斗九升七合 平嶋村

一高百六拾貳石八斗三升九合

新瀉濱村枝郷

青山新田村

一高百九拾九石三斗三升

坂井村枝郷

市島屋新得

一高百三拾石六斗四升四合

坂井村枝郷

寺尾新得

一高百五拾七石八斗五升貳合

小針村

一高百三拾貳石六斗四升九合

須賀村

一高百九拾貳石四斗四升四合

寺尾濱枝郷

坂井村

一高百拾九石六斗八升四合

坂井村

一高百四拾七石七斗三升三合

大野郷屋村

一高九百九拾石貳斗八升零

辛嵐濱

一高九拾石九升九合

辛嵐濱

一高百拾石八升五合

中濱村

一高千七拾石七斗七升八合

内野村

古者内野新田村
辛嵐濱枝郷

一高貳拾九石貳升六合

泉村

一高貳百九拾石五斗零

田嶋村

一高七拾貳石七斗七升零

新田

一高三百貳拾石七斗七升零

曾和新田

田嶋村枝郷

一高百貳拾七石五斗七合

金卷新田村

田嶋村枝郷

一高百貳拾貳石九斗九升九合

道河原村

一高三百貳拾石三斗三升三合

小瀬村

一高百拾七石五斗九升五合

清見新田

一高三百貳拾貳石三斗四升三合

中權寺新田

辛島原枝郷

一高百九拾九石貳斗四升四合

谷池新田

赤塚村枝郷

一高三百貳拾八石三斗貳升三合

本戸新田

赤塚村枝郷

一高百拾石六斗四升

馬郷屋村

一高百貳拾八石六斗三升三合

赤塚村枝郷

北山新田村

一高百九石貳斗三升三合

赤塚村枝郷

丸山新田村

一高百八拾八石貳斗三升

赤塚村枝郷

山崎村新田

一高百三拾七石七升貳合

赤塚村

一高百八拾貳石八斗五合

藤花新田

一高百八拾貳石五斗五升

赤塚村枝郷

坂田新田

一高百八拾七石八升九合

松野尾村

一高百八拾三石三斗七升

松野尾村枝郷

新保新田

一高武百三拾石六升七合

松野尾村枝郷

松山新田

一高百九拾石八斗六升五合

松野尾村枝郷

大原新田

一高百三拾石六升八合

尺子木村

一高三百石九斗四升六合

赤塚村枝郷

藤野木村

一高七拾三石七斗八升五合

田卷新田

一高武百貳拾九石五斗六升四合

小見郷尾村

一高三拾七石八斗六合

小見郷尾村

一高百拾七石六斗七升四合

勘助郷尾村

一高百六拾五石六斗三升七合

龜郷屋村

一高百貳拾四石三斗六合

河崎郷屋村

古者平野新田村

一高百貳拾三石九斗七升六合

平野村

河崎郷屋村枝郷

一高百拾貳石三斗貳升

中嶋新田

松野尾村枝郷

一高百六拾七石五升貳合

下山村

一高百六拾九石六斗九升貳合

布目村

稻嶋村枝郷

一高百六石六斗八升七合

大谷新田

一高三百六拾貳石八升六合

越前濱村

一高武百拾貳石八斗貳升八合

角田濱村

一高三拾六石

五ヶ濱村

一高三拾九石貳斗

角海濱村

一高四拾三石貳斗五升八合

平澤村

一高四拾七石六斗五升五合

松郷屋村

一高九拾六石六斗五升八合

伏部村

一高四拾八拾七石六斗六升九合

稻嶋村

古峯採山新田村
仁ヶ村枝郷

一高三拾五石七斗五升七合

横山村外新田

一高百廿九拾石三斗二升三合

仁ヶ村

一高百廿三拾石七斗四升四合

西ゆり上村

古者羽田新田村

西ゆり上村枝郷

一高百貳拾石七斗八升六合

羽田村

卷村枝郷

一高百八拾石六斗六升七合

堀山新田

一高百廿九拾石貳斗四升七合

源八新田

一高百六拾石七斗七升

棚橋新田

一高百拾石六斗四合

永野新田

一高百拾石五斗九升四合

富永新田

一高武百武石斗斗七升四合

卷村枝郷

植野新田

一高七百八拾石斗斗八升四合

竹野町村

一高九拾八石斗斗五升四合

下木嶋村

一高百九拾石斗斗五升九合

古者前田新村
竹野町村枝郷

前田村

一高武百八拾石斗斗七升三合

舟越村枝郷

高畑村

一高百八拾石斗斗九升四合

古者油嶋新村
舟越村枝郷

油嶋村

一高百八拾石斗斗九合

古者鷺木村
八町村武村
舟越村枝郷

鷺木村

一高百八拾石斗斗七升四合

上木嶋村

一高三百拾石八斗三升零 舟戸村

一高百六拾石三斗三升零 尻引村

舟越村枝郷

一高百四拾石七斗六升零 福井村

一高三百三拾石七斗貳升零 樋曾村

舟越村枝郷

一高百八拾石九斗四升零 橋本村

古者田子嶋新村

舟越村枝郷

一高三百拾石七斗三升零 田子嶋村

舟越村枝郷

一高百六拾石九斗三升零 横曾根村

古者新谷新村

舟越村枝郷

一高百七拾石八斗貳升零 新谷村

一高百拾石三斗五升

舟越村

舟越村枝郷

一高三百九拾石七斗九升五合

中村

古者北野新村

舟越村枝郷

一高百貳拾石三斗八升

北野村

古者瀉上新村

舟越村枝郷

一高百三拾石八斗九升四合

瀉上村

舟越村枝郷

一高百七拾石八斗貳升六合

久保田村

古者長嶋新村

舟越村枝郷

一高百九拾石三斗六升

長嶋村

一高貳百拾石四升貳合

岩室村

一高三百七石八斗七升七合三勺

石瀨村

一高百貳拾九石三斗貳合

古者様之瀬新村
舟越村枝郷

様之瀬村

一高百拾六石五升六合

古者南谷内新村
舟越村枝郷

梅田村

一高百七拾九石四斗貳升六合

古者夏井村
三子嶋村武村
舟越村枝郷

南谷内村

一高百貳拾七石三升六合

夏井村

一高百拾四石八升六合

古者中山新田村
矢代村枝郷

中山村

一高百貳拾四石八斗四升

泉村

一高百貳拾七石七斗貳升四合

泉村枝郷

金池原新田

一高百六拾八石七斗九升九合

松橋村

一高五百石

祐彦村

一高九拾六石二斗七升七合

觀音寺村

一高千六百五拾三石貳升九合

林藤村

一高五百七石三斗四升八合

林藤村新田

一高五拾七石三斗七升八合

走出村

一高四百六拾七石八斗貳升九合

井田村

古者井田村
岩新田村

一高貳百拾五石貳斗八合

山岸村

古者山岸新田村
井田村枝郷

一高六百三拾四石九斗七升七合

村山村

古者村山新田村
林藤村枝郷

一高百六拾七石七斗三升八合

古者境江新田村
林藤村枝郷

境江村

一高百六拾五石六斗九升五合

矢化村之内

矢化村

一高九拾七石五斗五合

古者山崎新田村
井田村枝郷

田中新田

一高百三拾三石九斗五升

古者鯨穴新田村
矢化村枝郷

山崎村

一高八拾三石五斗八升

古者萩野新田村
矢化村枝郷

鯨穴村

一高九拾七石八斗四升三合

古者平野新田村
矢化村枝郷

萩野村

一高百三拾九石九斗七升七合

古者濱首新田村
矢化村枝郷

平野村

一高百六拾七石九斗七合

濱首村

古者川崎新田村
矢代村枝郷

一高七拾壹石三斗七升三合 川崎村

古者大戸新田村
矢代村枝郷

一高三百八拾四石九斗六升九合 大戸村

一高百九拾九石三斗九升 溝古新田

一高六拾貳石八斗七升貳合 溝古新田

一高八百六拾四石九斗三升三合 佐長村

一高貳百八拾九石三斗七升七合 佐長村新田

一高貳百四拾壹石貳斗五升三合 溝村

一高七拾五石三斗七升三合 溝村新田

一高千七拾五石三斗貳合 國上村

一高千百拾七石六斗三升八合 國上村新田

一高六百拾五石四斗三升四合 渡部村

一高七石九斗六升四合 渡邊新田

一高百貳拾九石七斗四升六合 真本山村

一高五百貳拾石九斗三升三合 牧之花村

一高百七拾石三斗六升 牧之花村新田

一高三百九拾八石貳斗六升八合 新堀村

一高百廿拾貳石九斗三升四合 新堀村新田

一高千六拾石六斗七升四合 中嶋村

一高三百拾七石七斗八升七合 中嶋村新田

一高百七拾石貳斗九升九合 泉新村

一高貳百八拾石四斗四升七合 野中寺村

一高貳百拾八石六斗六升六合 地蔵堂町

一高百廿六拾石四斗三升四合 砂子塚村

一高六百七拾八石五升八合 笈ヶ嶋村

一高千貳拾七石貳升四合

熊森村

古者高木新田村
栗生津村枝郷

一高千貳百七拾貳石貳斗九升六合

高木村古新田

古者上河原新田村
栗生津村枝郷

一高千貳百拾七石三斗

上河原村外新田

栗生津村枝郷

一高千貳百九拾七石七斗八升七合

野本新田村

一高千三百八拾六石七斗貳升七合

栗生津村

栗生津村枝郷

一高千貳百八拾七石貳斗貳升七合

平井新田村

一高千三百三拾貳石八斗四升七合

下栗生津村

一高千五百八拾貳石三斗貳升

中野村

大田村枝郷

一高九百七石四升九合

大田村

一高九百八石三斗七升四合

大田村枝郷
法花堂村

一高三百六拾貳石貳斗七升八合

古者檜町新田村
富永村枝郷
檜町村

一高三百八拾六石貳斗五升七合

杉柳村

一高百六拾八石八斗七升四合

杉名村

一高二百拾石六斗六升貳合

柳山村

一高千百九拾貳石三升三合

小池村

一高千八百九拾三石四斗貳合

横田村

一高武百廿拾三石廿斗三升九合 道金村

一高三百七拾八石五斗五合 八王寺村

一高四百廿拾五石九斗四升七合 大曲村

一高武百三拾九石九斗九升八合 藏関村

一高六百七拾武石廿斗武升八合 小関村

一高百九拾武石七斗武升九合 田中新村

一高五百六拾七石武斗七升七合 花見村

古者花見新田村
承納津村枝郷

一高八拾武石五斗武升四合 松岡新田村

吉田村枝郷

一高百廿拾貳石六斗九升八合 大嶋村

一高千百七拾七石五斗三升三合 吉田村

一高貳百五石三斗八升六合 唐塚新田

米納津村枝郷

一高百七石八斗貳升四合 野沖村吉新

古者野沖新田村
吉田村枝郷

一高七百貳拾貳石七斗九合 灰方村

一高八百五拾八石貳斗四升九合 長所村

一高六百拾石四斗三升四合 籠野村

長所村枝郷

一高千六拾三石貳斗四升七合 松本村

一高貳百三拾八石三斗貳升三合 長渡村

一高貳百拾七石九斗貳升七合 三王測村

一高貳百拾壹石貳斗三升九合 大関村

小関村枝郷

一高貳千貳百八石七斗五升六合 大田村

一高七百貳拾四石七斗三升三合 燕町

一高千百拾九石七斗八升六合 小高村

一高百拾五石九斗九升八合 佐渡村

一高百拾石七斗六合 小牧村

一 高七拾八石三斗七升六合

上見本村枝郷

下見本村

一 高三百三拾貳石貳斗三升八合 中川村

一 高百三拾七石六斗九合 上見本村

一 高百三拾石貳升四合 次新村

中川村枝郷

一 高百三拾石六斗七升五合 小吉津新村

一 高貳百三拾石四斗七升七合 中川村枝郷 田心屋村

一 高三百七拾七石七斗九合 又新村

一 高百三拾七石六斗五升七合 関崎村

一 高貳百拾五石五斗八升貳合 二階堂村

一 高七百九拾八石四斗貳升貳合 小中川村

高野宮村枝郷

一 高貳百八拾石七斗六升九合 中村

高野宮村枝郷

一 高三百九拾七石八斗五升六合 瀉浦新村

一 高四百六拾貳石九斗五升八合 長場村

一 高七百六拾三石六斗七合 高野宮村

一 高六百六拾七石九斗貳升六合 三門新村

福嶋村枝郷

一 高七百三拾七石七斗七升七合 河間村

一 高武百拾五石三斗七升六合 大船渡村

一 高七百拾貳石七升六合 真木村

小中川村枝郷

一 高武百三拾七石六斗六升三合 勘新村

一 高武百九拾七石貳斗六合 姥嶋村

菅森村枝郷

一 高武百拾七石三斗 平岡新田村

一 高武百七拾石四斗八升七合 本所村

一 高武百六拾石七升九合 宮小路村

一 高武百三拾七石四斗六合 本町村

一高百三拾石老井

赤津村外新田

一高百六拾九石六斗六升六合

大保新田村

赤納津村枝郷

一高二百拾四石六斗四升六合 原 村

一高千六百貳石七斗三升七合 上和納村

一高二百七拾七石六斗貳升七合 下和納村

一高百三拾七石六斗四合 高橋村

一高百七拾七石貳斗七升七合 安尻村

古者上安尻村

一高六百拾三石九斗八升三合 赤瑞村

一高武千二百武拾三石斗并三合 卷村

古者中野新村
馬塚村枝郷

一高三百武石七斗三升三合 中野村

一高六百九石七斗七升三合 瀉頭村

一高四百九拾五石六斗五升七合 榎林村

古者津雲田新村
東津雲田新村武村
上和納村枝郷

一高四百八拾石七斗四升八合 津雲田村

古者富岡新村
上和納村枝郷

一高四百九拾三石七斗七升武合 富岡村

一高千武百武拾七石七升九合 鴻巣村

一高四百八拾六石四斗九升武合 富永村

一高武百拾三石七升四合

古者白穀新村
馬塚村枝郷

白穀村

一高百五拾六石六合

長所村枝郷

牧ヶ嶋村

一高武千拾七石八斗七升二合

打越村

一高百五拾石三斗八升四合

長所村枝郷

館野池村

一高百武拾六石九斗七升三合

大加新村

一高百三拾八石九斗六合

長所村枝郷

長池新村

一高七百六拾四石三斗七升六合

羽黒村

一高百九拾八石六斗六合

門田村

一高千二百八拾七石二斗八升六合 道上村

大曾根村枝郷

一高七百八拾六石三斗九升七合 福嶋村

一高五百八拾七石九斗七升七合 釣寄村

一高貳拾六石七斗四升七合 日出瀨

一高三百貳拾八石二斗七升六合 釣寄新村

釣寄村枝郷

一高五百四拾三石七斗貳升七合 船越村

一高三百六石七斗七升六合 長嶋村

本滑村枝郷

一高三百六拾貳石九斗三升六合 大別當村

一高武百六拾七石八斗八升九合 六分村

高野宮村枝郷

一高三百九拾七石七斗七升武合 月瀉村

一高五百九拾武石四斗九升武合 西萱場村

一高武百九拾五石六斗九升武合 上曲通村

一高武百五拾石七斗四升武合 下曲通村

一高百武拾七石武斗七升武合 小嶋村

一高武千五百拾石武升武合 佐渡山村

一高千武百六拾石六斗九升武合 井随村

一高九百三拾九石三斗八升

斗斗曾根村

一高三百八拾五石九斗貳升貳合

本滑村枝郷上大原村

一高六百拾石貳合

并随村枝郷番屋村

一高三百六石三斗貳升八合

斗斗曾根村枝郷下大原村

一高七百三拾八石九斗貳合

本滑村

一高四百貳石七斗六升六合

今井村

一高三百拾石八斗八升貳合

國見村

一高九百拾石八斗貳升貳合

大曾根村

一高武吉百七拾七石八斗三升七合 采納津村

一高三百七拾石四升九合 雀森村

一高七百三拾三石九斗七升 福嶋村枝郷 茨嶋村

一高六百九拾石四斗八升七合 河井村

一高武百九拾武石六斗七升三合 保吉野本村

一高武百八拾九石四斗九升六合 刻前村

一高百八拾六石武斗七升七合 东ゆり村

一高武百六拾六石三斗七升三合 槇嶋村

一高三百廿拾六石七斗七合 中郷屋村

一高三百八拾七石四斗六升三合 真田村

一高四百七拾七石八斗四合 天竺堂村

一高四百貳拾五石七斗八升三合 押付村

一高四百拾貳石三斗七升七合 古者矢嶋新田村 押付村枝郷 矢嶋村吉新

一高千九百七石九升 曾根村

一高七百拾九石六升八合 曾根村枝郷 旗屋村

一高六百九拾九石貳斗貳升 曾根村枝郷 普光寺村

一 高千六百五拾石八斗昇零 升瀉村

古者大瀉新田村
升瀉村枝郷

一 高四百貳拾石貳斗 大瀉村古新田

曾根村枝郷

一 高貳百九拾石五升七合 桑山村

山封印野新田之内

一 高百拾九石八斗八升 桑山村

山封印野新田之内

一 高貳百貳拾三石四斗六合 熊谷村

山封印野新田之内

一 高四百八拾石五斗七升六合 横戸村

山封印野新田之内

一 高六百貳拾石九斗四升貳合 富出村

一 高八百八斗四升零 嵐瀉新田

一高百三拾七石三斗四升九合 明田村

一高百拾四石八斗六升二合 井園新田村

井園村枝郷

一高百六拾貳石三斗九升九合 浦村新田

井園村枝郷

一高百三石九斗五升 車場村

一高百拾貳石三斗九升八合 大関村古新田

古者大関新田村
井園村枝郷

一高百拾八石三斗四升八合 中野小巻村

一高百三拾六石四斗 前野外新田

古者前野新田村
中野小巻村枝郷

一高百拾七石三斗貳合 大友村

一高六百八拾石武斗六升三合 笠木村

一高三拾三石三升八合 笠木村

一高貳百拾石武斗七升四合 高山村

一高九拾六石武斗五升貳合 高山村

一高三百貳拾九石武斗六升零 槇尾村

一高四拾九石六升 槇尾村

一高拾六石四升三合 高山外新田

一高千石百拾石武斗四合 新田村外古藪

古者高山新田村
高山村枝郷

古者新田新田村
五十嵐濱枝郷

一高五拾貳石七斗九升八合

新通村吉野

一高千三百六拾三石四斗九升八合

黑島村

一高千三拾五石四升七合

小新村

一高三百九拾貳石四斗三升九合

北塲村

小新村枝郷

一高六百貳拾八石七斗九升六合

龜貝村

一高貳千五百五拾四石六斗七升

本塲村

一高千六百五石三斗九升九合

板井村

一高貳千六百五拾五石三斗九升七合

味方村

一高拾九石七升五合

味方新田

一高三拾八石六斗七升五合

立佛村

一高千五百石拾貳石七斗八合

白根村

一高九百貳拾四石四斗貳升三合

鳥原村

一高六百八拾石六升六合

五野上村

一高六百石三斗四升貳合

五野上村新田

一高四百九拾八石七斗七升七合

松崎村外新田

一高四百拾七石七斗三升九合

富田村外新田

一高四日五拾三石四斗

熊谷村

熊谷村枝郷

一高四日五拾九石九斗貳升三合

台新田村

一高九日貳拾石七斗三升七合

横戸村

横戸村枝郷

一高六日七拾七石四斗貳升四合

水澤新田

一高六日五石六斗四升

遠藤村

古者下郷屋新村
凍山村枝郷

一高六拾九石六斗七升四合

下郷屋新村

古者寺瀉新村
凍山村枝郷

一高四日八拾貳石七斗八升七合

寺瀉村新田

古者古志田新村
凍山村枝郷

一高貳日五拾八石九斗三合

古志田村新田

一高千石百石拾六石三斗五升

凍山村

一高九拾八石三斗九升五合

中川新田

一高百貳拾三石三斗貳升七合

野湊新田

一高百貳拾石貳升四合

岡嶋新田

一高八百七拾石八斗七升

米子新田

一高九拾八石三斗五升七合

俵橋新田

一高三百拾七石三斗貳升六合

長者館新田

一高百八拾六石三斗三升七合

成田新田

一高三百七拾三石八斗六升七合 小川新田

一高四日武拾七石七斗三合 中野新田

一高三百武石九斗四升三合 長嶋新田

一高武百石拾四石武升武合 関井新田

一高九百六拾七石七斗武升三合 稻河岡新田

一高四日七石七斗六升 中澤新田

一高武百拾六石七斗武升七合 福岡新田

一高武百石拾五石九斗武升四合 富嶋新田

一高千石七拾石六斗四升三合 古田新田

一高千石拾六石六斗四升三合 真中新田

一高千石三斗九升六合 竹嶋新田

一高九百六拾石五斗七合 若実新田

一高九百六拾石七斗五升六合 宮川新田

一高武百七拾石九斗四升六合 高橋新田

古者山嶋新村
凍山村枝郷

一高百拾石四斗五升九合 山嶋村新田

一高百八拾石九斗六升三合 柿嶋村

一高千五百貳拾九石七斗六升六合 馬塚村

一高百七拾石三斗九升五合 西植新田

佐渡山村枝郷

一高百拾九石四斗貳升貳合 玉幸新田

一高七百拾石七斗六升七合 並木村

古者植新田村
並木村枝郷

一高百六拾石七斗貳升四合 植園新田

一高三百貳拾三石三斗八升三合 大倉與雅村

大倉與雅村枝郷

一高百拾八石八斗三升三合 大倉新田

一高百三拾三石八斗六升九合 白根村

一高貳百八拾六石三斗八升九合

鯨瀉村

一高百六石三斗二升六合

古者山王新田
山王與野

一高百拾九石七斗九升七合

山王新田

一高百石三斗貳升四合

井栗村枝郷
吉田新田

一高八百七拾石八斗八升四合

吉江村

一高百六拾石六斗七升四合

保坂村

一高三百拾七石貳斗四升九合

高井與野村

一高百八石三斗四合三勺

金卷村

一高九拾九石七斗七升

鳥原新田

一高二百八石三斗四升七合

山崎與野村

一高三百拾貳石七斗三升三合

松橋村

一高貳百拾石貳斗貳升六合

塩俵新田

栢目本新田枝郷

一高貳百貳拾石八斗八合

就島本新田

西公三卷村枝郷

一高貳百貳拾八石三斗三升六合

台新田村

比封印野新田之内

一高三百拾九石三斗四升六合

水澤新田村

比封印野新田之内

一高百八拾九石四斗九升八合

赤石新田

一高七百拾三石貳斗三升七合

山封印野新田内

曾根村延徳

一高三百六石貳斗六升六合

山封印野新田内

篠原村信

一高七拾九石七斗九合

山封印野新田内

松崎村信

一高貳百貳拾六石七升九合

山封印野新田内

若光寺村信

一高三百三拾石貳斗七升九合

山封印野新田内

五野上村信

一高六石貳斗七升七合

山封印野新田内

七ヶ村信

一高貳拾七石八斗貳升八合

山封印野新田内

拾貳ヶ村信

一高三百六石五斗

山封印野新田内

遠藤村信

一高武百拾九石八斗五升七合 犬歸新田

一高三百五拾九石五斗貳升七合 东笠卷村

一高三拾五石八斗七升七合 栗卷新田

东笠卷村枝郷

一高三百三拾七石九斗四升三合 东笠卷新田

东笠卷村枝郷

一高百五拾石七斗四升九合 庄助新田

大郷村枝郷

一高百五拾石七斗四升 瀬通新田

大郷村枝郷

一高百五拾八石三斗三升三合 西酒卷村

一高百五拾六石六斗六升四合 大郷村

一高三百五石五斗七升零

赤濱村

一高三百五拾八石六斗七升

白井村

一高三百五拾三石五斗六升零

下八枚村

一高三百拾七石七升

下八枚村枝郷

小見新田

一高三百七拾五石五斗三升

下八枚村枝郷

戸石新田

一高三百七拾四石六斗五升零

白井村枝郷

小平次新田

一高三百八拾三石四斗五升零

西宮巻村

一高三百九拾五石五斗七升零

西宮巻新田

一高六拾九石七斗五升

夏保新田

一高三千四拾五石武斗七升五合

淨樂寺新田

一高六拾六石九斗六升五合

上八枚村

一高三拾三石三升七合

古河下新田

古者小賀下新田
上八枚村枝郷

一高四拾石武斗七升武合

上八枚新田

一高七拾九石五斗五升七合

次郎萬興理

一高四拾六拾七石武斗八合

十二道嶋村

一高四拾四石九斗武升八合

櫛笥村

一高九拾石七斗四升九合 蛛手與野

一高百八石八斗七升六合 濤物師與野

一高百四拾三石七斗六升九合 菱瀉村

一高百六拾八石九斗六升四合 天王新田

菱瀉村枝郷

一高七拾三石七斗八升二合 全新田新田

一高七百四拾石貳斗八升七合 庄瀨村

庄瀨村枝郷

一高百六拾三石六斗五升 古川新田

一高八拾五石四斗九升七合 兔新田

一高武百拾石六斗四升八合 五反田村

一高百貳拾七石九斗六升六合 田中新田

一高三百八石三斗貳升七合 北瀉村

一高百貳拾五石四升 菱瀉村枝郷
菱瀉新田

一高百九拾三石六斗六升六合 真木新田

一高貳拾七石九斗三合 牛崎村

一高百貳拾六石八斗 牛崎新田

一高百拾七石七斗七升九合 平瀉村

左瀨村枝郷

菱瀉村枝郷

牛崎村枝郷

一高三百拾八石四斗三升六勺

庄瀬村枝郷

飯嶋新田

一高三拾六石七斗八合

平瀨新田

一高四百六拾四石三斗七升七勺

戸頭村

一高四百貳拾貳石九斗八升貳合

戸頭村枝郷

沖新保新田

一高七百八拾貳石七斗六升八合

東菅場村

一高四百三拾三石四斗貳升六合

堀口新田

一高六百貳拾四石七斗三升六合

塩津新田

一高四百拾三石三斗三升

弥生園新田

一高武百七拾武石九斗七升六合 中倉新田

一高武百武拾四石三斗九升六合 城塚新田

一高武百四拾九石七斗三合 大野新田

一高武千百四拾武石八斗九升 万年新田

一高武千四拾武石九斗三升六合 茨曾根村

茨曾根村枝郷

一高武百七拾六石九升六合 茨新村

一高武百六拾九石八斗七升六合 新飯田村

一高武百六拾三石七斗九升六合 鶴森新田

一高百拾石六斗七升六合

砂押新田

前須田村枝郷

一高百六拾三石六斗五升七合

後須田村

一高百拾七石七斗九升三合

前須田村

一高百八拾石七斗九升九合

鶴森村

鶴森村枝郷

一高百貳拾石六斗九升七合

井手嶋新田

一高百九拾貳石八斗八升八合

萩嶋興種

鶴森村枝郷

一高三百七石貳斗九升七合

代官嶋新田

一高百六拾石七斗六升六合

大嶋新田

一高四廿九拾七石七斗三升六合 井古卷村

古者井戸卷村
燕町枝郷

一高七百七拾六石九斗九升六合 上須比村

一高六百拾七石四斗 下須比村

上須比村枝郷

一高貳百四拾九石六斗七升六合 三條町

一高貳百三拾貳石四升六合 荒町村

一高千貳百七拾三石九斗三升六合 重長館村

古者浦館村

一高四百四拾四石三斗五升六合 田嶋村

一高三百六拾九石六斗四升 丁本戸村

田嶋村枝郷

一高百三石三斗五升武合 三竹村

一高武百三拾七石七斗四升七合 坂井村

一高百四拾石武斗七升八合 石上村

一高六百四拾三石三斗四升三合 粟林村

一高百八拾石八升 新光村

一高三百三拾石五斗七升三合 加坪川村

一高百武拾石三斗武升九合 中村

一高九百五拾石七升七合 西大崎村

一高武百拾九石七斗貳升五合 入菴村

一高千百五拾七石七斗九升 东大崎村

一高百拾貳石五升六合 牛ヶ嶋村

一高百貳石八斗九升四合 敷田村

一高百拾八石八升貳合 谷地村

一高百拾八石六斗三升三合 三貫地新田

一高武百五拾九石七斗四升四合 柳川新田

塚目村枝郷

一高百九拾七石四斗三升八合六勺 柳場新田

井栗村枝郷

一高百拾石三斗八升七合

山嶋新田

一高百拾石三斗九升七合

西瀉村

一高百拾石四升四合

三柳村

一高百拾石九斗六升七合

柳澤村

一高百九拾石三斗九升六合

塚自村

塚自村枝郷

一高百六拾石二升六合

大宮新田

井栗村枝郷

一高百七拾石三斗三升三合

須戸新田

一高百拾石四斗七升七合

鶴田村

一高貳百六拾石斗口升四合

鶴田村枝郷
鶴田新田

一高千百六拾石七升三合七勺

井栗村

一高百拾六石貳斗六升九合五勺

井栗村枝郷
北野新田

一高百六拾石三斗三升貳合五勺

下條村枝郷
白山新田

一高百六拾石三斗七升八合

加茂町村枝郷
加茂新田

一高千六百七拾石八斗七升七合

上保内村

一高六百九拾七石三升八合

下保内村

一高千二百貳拾六石斗六升六合

加茂町村

一高武百三拾三石七斗貳升八合 加茂町枝郷 矢立新田

一高千六百三拾石六斗七升九合三勺 下條村

一高拾五石貳斗四升貳合 上條村枝郷 赤谷新田

一高四百三拾五石三升貳合 坂田村

一高百五拾七石貳斗六升七合 千菊新田

一高五百六拾七石七斗九升七合 下條村枝郷 天神林村

一高五百四拾四石貳升三合 保明新田

一高六拾六石七斗貳升九合 坂田村枝郷 石田新田

一高四石八斗九合

横場新田

一高三石八斗六合

田上村枝郷
曾根新田

一高二石七斗六合

田上村枝郷
後友新田

一高一石七斗六合

古者水田村
水田新田武分村

水田村

一高三石七斗三合

小向村

一高二石七斗三合

横川濱村

一高一石八斗三合

小須戸村

一高二石九斗三合

矢代田村枝郷
鎌倉新田

一高田拾八石六斗九升五合

田上村枝郷

塚野新田

一高武百拾五石八斗六升三合

矢代田村枝郷

天ヶ澤新田

一高百五拾四石五斗七升八合

出戸村

一高武百六拾七石六斗三升九合

田ノ奥野

一高三百四拾三石武斗五升七合

梅本村

一高百九拾五石七斗四升八合

蕨曾根新田

一高武千三百九拾五石武斗五升三合

小須戸村枝郷

覺路津新田

一高武百九拾武石三斗武升七合

車場新田

小須戸村枝郷

一高百七拾五石五斗五合

中野新田

一高武百四拾八石三斗九合

萩嶋新田

一高六百四拾八石武斗三升八合

結新田

一高四百七拾石四斗七升八合

川口新田

一高六百三石七升武合

北上奥野

一高七百六拾武石五斗七升七合

大鹿新田

一高武百九拾三石九斗八升九合

市島新田

一高百九拾九石五斗五升六合

下奥野

一高百七拾石三斗

若道與野

一高三百石三斗三升七合

古田新田

一高四百石六斗三升七合

祇嶋村

一高三百石三斗八合

中村

一高六百石拾石三斗三升七合
田家村

一高千石貳拾石七斗貳升三合
新津村

一高百拾石三斗七合
東嶋村

一高四百石八斗三升
旭村

一高百貳拾石口斗九升口合口合 大澤村

一高百拾石貳斗七升口合 塩谷村

一高七拾石六斗八升口合 刻町村

一高三百九拾石口斗口升貳合口合 西嶋村

一高百八拾石七斗八升口合 新保村

一高百五拾石三斗貳升口合 新保村枝郷 龍玄新田

一高百貳拾九石七斗九升口合 中山新田

一高三百貳拾三石貳斗八升口合 古津村

一高武百五拾七石九斗九升七合 金津村

一高武百武拾七石八斗八升五合 矢代田村

一高三百六拾四石七斗七升七合 湯川村

一高千七拾六石三斗七合 田上村

田上村校郷

一高武百八拾六石三斗四升武合 原崎新田

一高七百三石三斗九升九合 羽生田村

羽生田村校郷

一高武百九拾七石七斗武升四合 吉田新田

一高三百五石六合 河舟川村

一高八百四拾六石三斗八升八合多 上條村

一高三百貳拾貳石八斗九升四合 狹口村

一高百三石六斗八升七合 猿毛村

一高三百四拾四石貳斗三升 黒水村

一高百貳石四斗貳升 長谷村

一高百七拾六石七斗四升九合多 上倉村

一高百六拾七石九斗七升八合 大谷村

一高百九石九斗八升貳合多 高柳村

一高四拾石七斗八升八合式多戈 宮寄上村

一高四拾石六斗九升六合八分多戈 西山村

一高九拾石七斗六升八合多戈 谷地村

一高三百三拾石七斗七升七合 荒屋村

一高三百三拾石三斗式升九合 中浦村

一高九拾石九斗六升九合三勺 蝶名林村

一高三拾石七斗六升七合六勺多戈 鹿熊村

一高九拾石六斗式升九合三勺多戈 院内村

一高二十六石三斗九升四合五分 南五百川村

一高武百三拾石六斗七分 北五百川村

一高武百七石武斗九升八合五分 大谷地村

一高二十六石七斗七分三合七分 笠立堀村

一高二十六石七斗三升六合七分 塩野淵村

一高武百拾石九斗八升武合三分 名卜村

一高二十六石七斗七分六合 長崎村

一高七拾石七斗九升八分 中野村

一高四拾三石四斗七升七勺多 栗山村

一高五拾七石八升四合九勺多 大谷村

一高拾五石七斗九升武合 吉平村

一高六拾武石四升武合 遲場村

一高四拾石九斗九合六勺 葎谷村

一高八拾石三斗七升六合六勺 早水村

一高四拾石四斗八升三合 濁澤村

一高四拾石九斗九升三合 牛野尾村

一高武拾八石武井九合

小長澤村

一高八拾石斗昇三合足多

庭月村

一高武百七石武斗五合三夕

荒澤村

一高百九石斗昇八合多

森町

一高三百六拾九石斗九升三合

棚鱗村

一高武百武拾武石七斗三升合

田屋村

一高八拾石七斗昇八合九多

落合村

一高百七拾三石斗昇八合多牛ヶ頭村

一高百餘石六斗八升七合

江口村

一高武百八石六斗七升

花瀨村

一高百餘石六斗八升七合

楢山村

一高五百餘石六斗七升

中野系新得

一高百餘石六斗八升七合

嶋河系村

一高百餘石六斗八升七合

中村

一高武百餘石六斗八升七合

曲谷村

一高六百餘石六斗八升七合

飯田村

一高百尺拾七石武斗四合六夕 桑切村

一高六拾六石武斗九升九夕 笹卷村

一高百尺拾三石武斗四升九合 大澤村

一高百尺拾五石武斗四升八合七夕 大平村

一高六百武拾七石八斗七升七合 杉澤村

一高武百六拾四石武斗八升八合 堀溝村

一高三百七拾四石武斗九升武多夕 駒籠村

一高三百六拾七石武斗武升四合夕多長澤村

一高田百八拾石九斗三升六合 原 村

一高田百三石六斗四合六勺 萩 堀 村

一高田百八拾石三斗七升七合 鹿 崎 村

一高田拾石三斗四升六合九勺九分 高 屋 浦 村

一高田六拾石六升八合 瀧 谷 新 田 村

一高田百九拾石六斗六合六勺 上 大 浦 村

一高田百三石六斗三升六合三勺 馬 場 村

一高田百三拾七石四斗六升六合 嶋 瀨 新 田 村

一高九拾貳石六斗貳合

福岡新田村

一高三拾石六斗九合三勺貳

下大浦村

一高八拾石七斗七升三合

高岡新田

一高四貳拾九石八斗貳升

菟場村

一高貳百三拾石三斗四升九合

上野原村

一高百四石六斗六升

中新村

一高千八拾石貳升九合

月岡村

一高七拾七石貳升三合

諏訪新田

月岡村校郷

一高百拾貳石三斗七升七合

高林新田

一高百拾壹石九斗六升

如法寺村

一高百拾石六斗七升四合

所口村

一高百拾九石七斗八升貳合

吉田村

一高百拾石貳斗八升四合

吉野屋村

一高百拾石貳斗七升七合

長嶺村

一高百拾石七斗八升七合

矢田村

一高百拾石八斗八升九合

山崎新田

吉野屋村枝郷

一高三百廿拾石斗三升八合 东鱧田村

一高千石拾貳石八斗叁升六合 北瀉村

一高六拾石叁斗肆升六合 鴨池村

一高三百三拾石貳斗肆升叁合 大面町村

一高七拾石七斗六升六合 玄穿新田村

一高九拾石貳斗肆升 高安寺村

一高百拾石貳斗八升八合 小瀧村

一高九百貳拾石叁斗肆升叁合 小栗山村

一高百三拾六石三升八合 松本新田村

一高貳拾五石三斗貳升四合 黒坂村

一高百七拾四石七斗七升 内町村

一高七百拾八石六斗四升六合 見付町

一高貳百拾三石六斗七升九合六分 石地村

一高貳百拾五石六斗四升九合六分 嶋切窪村

一高五百七拾三石九斗七升九合 庄川村

一高六拾貳石八斗四升七合 山崎奥谷村

古者山崎新田村

一高百拾石三斗四升五合

庄川新田村

一高百拾石四合九勺九分

嶺崎村

一高百九拾石七斗五升

中新保新田村

一高百七拾石七斗七升

一野坪村

一高百七石六斗四升

本所村

一高七拾九石五斗五升五合

辰代新田村

一高百拾石五斗八升八合

中村

一高百拾九石六升七合

凍原新田村

一高千五百石武石六斗五升八合步新瀉村

一高八拾石七斗二升三合 稻場新田村

一高千六百石三斗六升七合 常織村

一高七拾石八斗六升 前谷内村

常織村枝郷

一高三百拾九石七斗武升 藏内村

一高四百拾石九斗三升武合 入藏村

古者 入藏村 入藏新田 武升村

一高九拾石六斗武升三合 十登新田

袋村枝郷

一高四百武拾九石六斗四升三合 茅原村

一高口拾石六升六合

安代村

苇織村枝郷

一高三百三拾石四升七合

中村

一高二百九拾石七升七合

金子新田

东鯉田村枝郷

一高武百六拾石九升七合

袋村

一高百六拾石七升六合

西鯉田村

一高八拾石八升六合

五明村

一高三百三拾石七升六合

曲瀨村

一高三百八拾石九升六合

新保村

一高武百七拾老石八斗六升七合 本成寺村

一高百四拾老石六斗九升三合 日所村

一高三百石

本成寺村

一高武百武拾九石七斗五升九合 今井村

一高百拾三石六斗武升武合

屋敷新田

古者本猪子場新田

一高百八拾八石七斗六升九合

猪子場新田

一高三拾老石武斗七升九合

大和田村

一高武百七拾武石七斗六升四合 东光寺村

一高武百九拾石九斗九升三合

福嶋新田

东光寺村枝郷

一高百拾八石七斗三升

曾根新田

福嶋新田之内

一高百六拾七石八斗界升

浦新田

福嶋新田之内

一高百拾石三斗界升三合

若宮新田

一高百八石三合

岩瀬村

一高百九拾三石八斗九升武合四勺

戸口村

常織村枝郷

一高武百九拾七石三斗六升

山王村

大面町村枝郷

一高拾八石

山口新田

一高百拾石六斗七升七合 榎森村

一高百拾石八斗三合 會津與野村

一高三百三拾八石三升三合 指出村

一高四百三拾石七斗七升三合 柳橋新田村

一高七拾七石六斗七升三合 一野坪與野村

一高百拾石六斗三升九合 狐與野村

一高百拾石八斗九升六合 福嶋新田村

一高百七拾三石六斗三升三合 小長瀬新田村

一高武百拾石六斗七升七合九勺 及田村

一高百武拾三石九斗武合 加保川新田

一高三百拾石六斗七升四合 速水新田

一高武百八拾石四升七合 葛卷村新田

一高百拾三石六斗九合 及田村新田

一高百拾七石六斗七升七合六勺 葛卷村

一高百拾八石七斗三升七合 北野新田

一高百六石八斗六升六合 鹿熊新田

一高七百三拾石三斗六升九合 傍所村

一高六百拾石三斗六升九合 山吉村

一高五百拾石九斗六升九合 下山吉村

一高四百拾石七斗六升九合 芝野村

一高三百拾石四斗六升 上新田

一高二百拾石四斗六升 山吉村新田

一高一百拾石四斗六升九合 吉者所切村 所桐村

一高武百武拾石六斗六升九合 下島村

一高四拾九石七斗七升六合

下島新村

下島村枝郷

一高貳拾石七斗五升七合

西瀉新田村

一高六拾七石四斗七升七合

梅田村

一高貳百六拾五石七斗七升

萩嶋村

一高百七拾三石三斗貳合

九曾根村

一高百九拾石六斗五升八合

二俣村

一高三百貳拾九石九斗七升九合

新堀村

一高百三拾六石貳斗七升

芥山村

一高貳拾九石七升九合

道金村

一高四拾石七斗八升八合

尾崎村

一高四拾石八斗二升七合

尾崎村枝郷
尾崎新田

一高貳拾九石九斗七升七合

尾崎新田内
白泉新田

一高四拾石六斗九升六合

尾崎新田内
岡野新田

一高三拾石四斗六升八合

藤原新田

一高七百三拾貳石九斗三升五合

小古瀬新田

一高四拾石六斗貳合

瑞嶋村

一高百八拾七石三升三合

鬼本村

鬼本村枝郷

一高百三拾八石九斗三升六合

鬼本新田

一高六百五拾貳石貳斗九合

三林村

一高貳百貳拾六石八斗九合

小古瀬村

一高百五拾七石三斗八升七合

釋迦塚新田

一高百貳拾九石八斗貳升八合

小谷内村

一高百拾七石三斗四升九合

田之尻村

一高百八拾八石三斗貳升

坂井新田

一高百七拾石八斗三升九合

丸山與野

一高百五拾石六斗三升六合

安田與野

一高三拾石五斗九升六合

安田與野枝郷

横道新田

一高六百三拾石八斗七升四合

坂井村

一高三百貳拾石九斗九升九合

下関新田

一高二百九拾石九斗五合

今町新田

一高七拾石八斗五升九合

江向新田

一高貳拾七石六斗貳升七合

大曲戸村

一高松五石五斗五升五合

思川村

一高松六石八斗九升三合

大曲新田

中興野枝郷

一高松七石七斗四升三合

押切新田

一高松七石五斗九合

坪根村

一高松八石七斗三升三合

池嶋村

一高松九石八斗八升三合

大口村

一高松九石八斗三升三合

品本村

一高松六石四斗四升三合

服川新田

一高三拾九石貳斗貳升

関根村

一高二百七拾貳石貳斗肆升叁合 横山村

一高七拾肆石七斗六升叁合

大保村

一高七百五拾三石九斗七升九合 中嶋村

一高二百肆拾三石叁斗六合

杉森村

一高二百拾叁石肆斗貳升叁合

高畠村

一高二百七拾八石肆斗肆升八合 嶋田村

一高二百拾七石貳升叁合

猫真野

一高口拾九石八斗六升四合

野口村枝郷

野口新田

一高口拾八石八斗八升貳合三勺

真弓村

一高拾三石九升四合

日枚橋村

一高口七拾貳石四升三合

長呂村

一高貳口拾三石七斗六合

宮内村

一高口拾四石六斗六升六合

森本新田

一高拾九石六斗七升六合

中嶋村枝郷

權美新田

一高口拾三石七斗九升四合

狐與野

一 高千八百貳拾石六斗八合 中條村

古者真代新田

中條村枝郷

一 高三百三拾石貳斗七合 真野代新田

中野中村枝郷

一 高貳百七拾石九斗三升貳合 末寶村

福原村枝郷

一 高百拾石七斗九升七合 松崎新田

中條村枝郷

一 高七百拾石七斗六升七合 石島新田

中條村枝郷

一 高七百拾石六斗七升 中條新田

一 高貳百九拾石貳斗 西野新田

一 高貳百拾石五斗五升七合 大沼新田

一 高百四拾七石三斗七合

中西村枝郷

小沼新田

一 高三百石

赤沼村

一 高三百七拾九石八斗四升八合

中西村

一 高百四拾七石五升六合

中西村枝郷

高山新田

一 高百拾八石三斗三升八合

三ヶ島真野村

三ヶ島真野村枝郷

五十地新田

一 高九拾石九斗七升七合

一 高百石三斗三升六合

今井野新田

一 高七百七石三斗四合

貝喰新田

一 高四拾石貳斗貳升貳合

野口村枝郷

中新田

一 高三拾貳石貳斗貳合

中興野

一 高七拾六石六斗貳升八合

六所興野

一 高七拾石貳斗貳升貳合

野口村

一 高四拾石貳斗貳升貳合

中野中村枝郷

龜ヶ谷新田

一 高貳拾石九斗八升三合

中嶋村枝郷

灰嶋新田

一 高三百拾六石六升貳合

鶴ヶ谷根村

一 高六百拾石六升三合

古者中野村

中野中村

一高五百七拾六石貳斗貳升七合 中野東村

古者中野村内

一高九百拾四石九合 中野西村

古者中野村内

一高貳百七拾石貳升五合 福原村

中野中村枝郷

一高貳拾七石三斗八合 小川新田

一高四拾三石七合 治田新田

一高八百八石七斗四升三合 流化新田

一高貳百六拾八石三斗六升八合 貝柄新田

一高八拾八石三斗三升九合 熊瀉新田

一高百拾九石九斗四升九合

玄的新田

一高武百七拾八石三斗貳升七合

堀上新田

一高六百七石三斗九升貳合

築子坊新田

一高武百七拾九石七斗七升六合

向嶋新田

一高百五拾石三斗七升

丸瀉新田

一高八拾五石四斗三升八合

赤礼坊新田

一高武百貳拾七石貳升五合

与志坊新田

一高九拾七石三斗九升八合

三角野新田

一沼高三百六拾七石九升貳合

大田禮

瀉瀉瀉

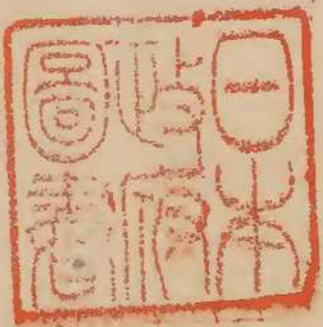
少高五拾三万石百廿拾石九斗五升貳勺

蒲原郡千六百拾貳箇村

高都合百拾貳万貳千五百拾石九斗三升貳勺

村數百千五拾貳箇村

天保五年甲午十二月



明樂飛驒守

牧野中務

柑本兵五郎

