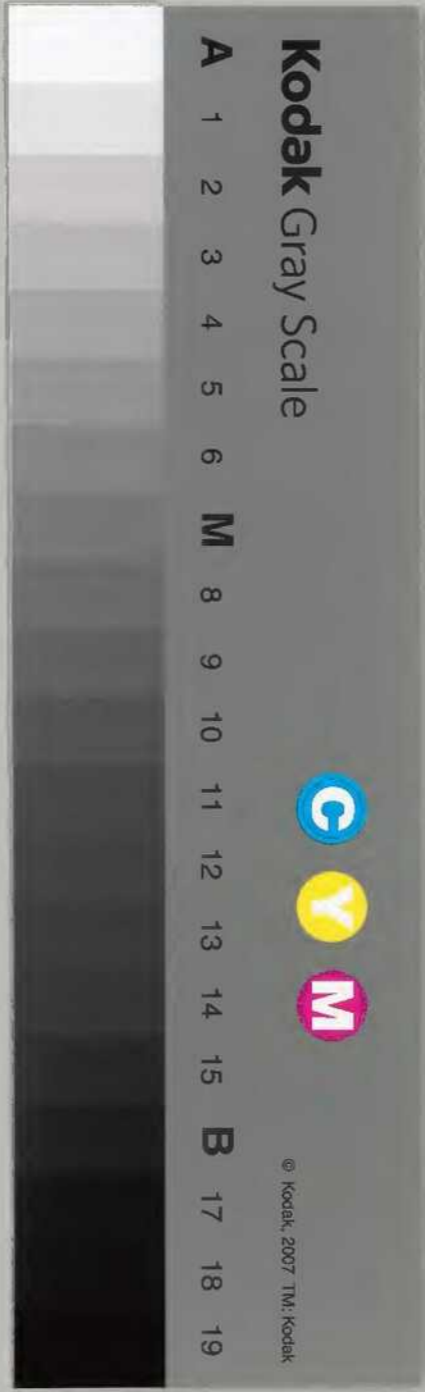


丹後國郷帳

庫	文	閣	内
三〇三七	和		
八五	番		
一八	架		

五十

内閣文庫	
番號	和 3037
冊數	85 (50)
函號	176 281



糊などで貼り付けられている部分がめくれない箇所があります。



丹後國

與佐郡

一 高八拾石九斗七升

一 高百八拾四石七升四合

和三。三七 辨

卜宮津町

瓶治町

卜宮津町

彌師町

一高之百四拾七石之斗又升六合

下宮津枝郷
波路村

一高七拾九石之斗又升貳合

下宮津枝郷
獅子濱村

一高之百拾七石八斗之合

下宮津枝郷
皆原村

一高百拾六石貳斗六升之合

下宮津枝郷
山中村

一高之百九拾六石貳斗九升零

下宮津枝郷
越村

一高貳百之拾七石七斗之升之合

下宮津枝郷
宮村

一高百拾石四斗九升之合

下宮津枝郷
田中村

一高百六拾九石又斗又合

下宮津枝郷
有田村

一高八百九拾八石六斗七升九合

上宮津小田村

上宮津枝郷

一高八百石六斗四升貳合

小田村

一高貳百石貳斗貳升六合

上宮津枝郷

今福村

一高千八拾石貳斗四升七合

湊津村

一高千百石四升貳合

下山田村

一高千貳百貳拾石八斗四升貳合

上山田村

一高千九石四斗三升九合

田过村

一高千二百拾石八斗八升貳合

幾地村

一高千二百一拾九石又斗七升七合 弓本村

一高千貳百拾石貳斗六合 岩瀧村

一高千六拾五石八升七合 男山村

一高千百又拾四石貳升八合 府中中野村

一高千百四拾五石九斗五升七合 國分村

府中枝郷

一高貳百四拾四石七斗五升九合 溝尻村

府中枝郷

一高貳百八拾五石四斗四升貳合 江尻村

府中枝郷

一高百拾二石六斗九升五合 難波野村

府中枝郷

一高七拾貳石七斗五升六合

大垣村

府中枝郷

一高百六拾貳石七斗四升五合

小松村

府中枝郷

一高百拾六石貳斗九升六合

成相寺村

府中枝郷

一高百八拾六石五斗六升四合

栗田上町

一高貳百七拾六石二斗貳升八合

獅子村

栗田枝郷

一高百拾貳石貳斗二升五合

原原村

栗田枝郷

一高貳百石貳斗貳升貳合

田井村

栗田枝郷

一高百八拾石九斗五升

鴻新村

栗田枝郷

一高二百七拾石四斗五升貳合

小田宿野村

栗田枝郷

一高百六拾九石九斗八合

中津村

栗田枝郷

一高二百八拾石九斗貳升貳合

小寺村

栗田枝郷

一高百之拾四石七升七合

中村

栗田枝郷

一高百之拾石之升六合

脇村

栗田枝郷

一高百九拾四石七斗四升七合

新宮村

栗田枝郷

一高八百八石七斗貳升六合

日並濱村

一高千百貳拾石四斗貳升六合

日並上村

一 高八拾石六斗七升之合 畑村

一 高貳百又拾九石之斗六升之合 上世野村

一 高百貳石七升之合 下世野村

一 高七拾石八斗六合 本子村

上世野村枝郷

上世野村枝郷

上世野村枝郷

一 高六拾八石七斗五升之合 駒倉村

上世野村枝郷

一 高貳拾六石五斗八升四合 東野村

上世野村枝郷

一 高百拾石四斗 松尾村

一 高又百又石五斗二升 奥波見村

一高百之拾貳石斗之升各 里波見村

一高百貳拾七石六升貳合 永江村

一高百又拾六石之升八合 岩ヶ鼻村

一高百拾九石斗六升各 外垣村

一高百之拾八石斗六升各 右者大ヶ谷村 日ヶ谷村

一高百七拾五石八斗七合 菅野村

一高百石又斗六升六合 田原村

一高百七拾七石貳斗又升九合 大鴻村

一高百之拾貳石八斗八合 日出村

一高貳百又拾貳石六斗七升零 龜瀨村

一高百六拾又石二斗二升四合 平田村

一高貳百四拾七石四斗八升 大原村

一高百又拾又石七斗七升四合 古者新居村 新井村

一高九拾四石九斗六升八合 泊村

一高百貳拾又石二斗二升 伊室村

一高八拾四石二斗九升 伊室村枝郷 六万劫村

野室村枝郷

一高七拾石之斗又升六合

畑谷村

一高百石之斗七升八合

味村

一高四拾石之斗六合

津母村

一高之拾石之斗六升六合

野室村

一高之百七拾石之斗二升七合

本庄漢村

一高百石之斗八升八合

本庄宇治村

一高六百八拾石之斗二升六合

本庄上村

一高六百九拾石之斗貳升八合

野村

一高八拾之石九升八合

本坂村

野村枝郷

一高七拾九石之斗貳升貳合

蒲入村

一高七拾之石九斗四升八合

長延村

蒲入村枝郷

一高八百四拾之石之升九合

野間村

一高二千六百六拾之石八斗之合

石川村

一高四百又拾貳石之斗八升八合

香河村

一高千百六拾貳石之斗八升之合

明石村

一高千二百四石六斗四升八合

三河内村

一高八百六拾四石二斗九合

岩屋村

一高千二百六拾石七升八合

温江村

一高九百四拾四石二斗四升八合

與佐村

一高千七拾六石七升六合

瀧村

一高九百九拾石四斗二升七合

金屋村

一高八百貳拾四石七斗八升貳合

後野村

一高九百貳石二斗八升七合

加悦庄

一高六百七拾石四斗

加悦奥村

一高四十九拾石七斗九升六合 箕所村

一高七百五拾石四斗七升七合 雲原村

一高四萬貳千六百五拾石二斗九升七合

與佐郡九拾貳箇村

加佐郡

一高九拾四石貳斗八升六合 佛性寺村

一高七拾五石六斗七升六合 山原村

一高九拾五石九斗七合 毛原村

一高百六石九斗貳升貳合 内宮村

一高百拾四石四斗八升三合 二俣村

一高貳百七拾貳石八斗六升貳合 天田内村

一高九百貳拾九石又斗六升九合 河守町

一高百九拾八石二斗四升貳合 波須村

一高百四拾貳石八升貳合 藤原村

一高百八拾七石六斗貳合 小原田村

一高二百拾四石四斗八升六合 公庄村

一高百之拾八石七斗六升

夏間村

一高貳拾貳石七斗八升貳合

日坂村

一高百拾七石貳斗九升八合

檜宿村

一高百八拾八石八斗貳升

金屋村

一高百貳拾貳石七斗又升七勺

上野村

一高七百四拾八石四斗九升又合多勺山有路村

一高百之拾七石四斗又升三合多勺之河村

一高百四拾又石之斗四升

高津江村

一高之百之石之斗又升之谷 地取村

一高百九拾六石六斗九升之谷多 大保村

一高貳百六拾之石之斗六升之谷多 西方寺村

一高四百拾八石九斗之升又谷 園田里村

一高百四拾石之斗七升之谷 坂室村

一高百之拾六石之升 下漆原村

一高百貳拾四石九斗之升又谷多 河原村

一高百七拾石之斗四升八合多 上漆原村

一高七百五拾七石田計六升零分 志高村

一高貳百五拾八石六斗五升 大川村

一高貳百七拾石五升零分九勺 八田村

一高貳百四拾石貳斗貳升八合勺 丸田村

一高貳百四拾石貳斗貳升九合勺 和江村

一高六百之拾石八斗五合 由良村

一高百四石之斗九升零分 石浦村

一高百之拾石八斗八升 有田村

古者和田恒村

由良村枝郷

一高百七拾之石武斗之井九合步 南山村

一高百六拾九石之斗八升八合步 常津村

一高百拾九石九斗之升 尾坂村

一高百貳拾之石武斗武井六合步 千原村

一高六百之拾之石八斗四升零 南有路村

一高七百之拾之石武斗六合步 武箇村

一高之百九拾四石四斗又合 素胸上村

一高之百拾八石九斗七升之步 素胸下村

一高二百四拾七石九斗七合分 久田英村

一高二百二拾四石四斗 三日市村

一高二百四拾七石九斗三升貳合分 上東村

一高二百八拾五石又斗又升 下東村

一高二百拾六石三斗九升貳合分 中山村

一高二百七拾七石四斗九升七合分 水間村

一高二百四拾八石八斗貳升貳合分 蒲江村

一高百七拾石四斗又升 油江村

一高百貳拾九石八斗五升

神濟村

一高百拾四石七斗六升五合

白杉村

一高百貳拾石二斗貳升貳合

青井村

一高百貳拾壹石八斗貳升貳合

右田村

一高百拾壹石九斗七升

大君村

一高百貳拾七石九斗二升零

森多村

一高百四拾六石貳斗八升七合

上福井村

一高百九拾八石貳斗九升六合

下福井村

一高田百石八斗五升七合五勺 城原村

一高田百七拾石四斗七升六勺 野村寺村

一高田百八拾石四斗貳升六勺 高野由里村

一高田百八拾貳石三斗九升六合五勺 引土村

一高田百八拾九石四斗七升貳合七勺 公文名村

一高田百拾石八斗四升 伊佐津村

一高田百八拾石九斗四升二合五勺 七日市村

一高田百八拾九石貳斗二合三勺 桑田村

一高二百七拾貳石二斗二升三合多女布村

一高九拾七石二斗六升貳合 十倉村

一高百貳拾八石四斗六升八合多 真倉村

一高百八拾石二斗八升 堀村

一高貳百七拾石四斗八升八合 池内下村

一高百四拾八石六斗貳升八合多 布浦村

一高百八拾石九斗九升九合 別所村

一高八拾石九斗八升三合 上根村

一高百七拾之石田合

寺田村

一高百拾之石九斗之升四

白瀧村

一高百拾六石之斗九升

岸谷村

一高百八拾九石之升之合多

今田村

一高百之拾七石九斗九升七

境谷村

一高百之拾四石之斗之升八合多

福来村

一高六百之拾九石四斗六升

倉谷村

一高之百七石之升四合之

下安久村

一高武百七拾九石六斗并六合七勺 上安久村

一高六百四拾九石八斗五升六合 上安村

一高百六石又斗八升 天台村

一高武百七拾石又斗四升五合七勺 和田村

一高百九拾八石五斗又合七勺 長濱村

一高武百九拾四石七斗五升 除部上村

一高二百六拾石三斗五升九合七勺 除部下村

一高武百九拾八石三斗八升 小吸村

一高七百四拾貳石四斗四升六合多 本林村

一高六百石四斗二升六合多 溪村

一高千四百四拾九石七斗七升 行永村

一高之百七拾九石二斗四升貳合 共保呂下村

一高六百六拾之石貳斗八升九合多 共保呂上村

一高四百九拾九石七斗六合多 溝尻村

一高四百四拾九石四斗貳升九合多 堂奥村

一高四百八拾之石六斗九合多 泉源寺村

一高之百六拾石之斗界升 田中村

一高之百六拾石六斗升外谷多 小倉村

一高之百九拾石四斗之升 多門院村

一高之百七拾石四斗之升外谷多 麻原村

一高之百六拾石八斗升 安園村

一高之百七拾石之斗升外谷 吉坂村

一高之九拾石七斗 松尾村

一高之百貳石貳斗貳升外谷 白屋村

一高八拾石又斗二升

長内村

白屋村枝郷

一高貳百四拾石

下谷村

一高貳百七拾石六斗貳合壹勺

大波村

一高貳百四拾石又斗

朝来中村

一高九拾石

園安村

一高貳百六拾石九斗二升八合

登尾村

一高百貳拾四石

杉山村

一高之拾石八斗

笹部村

一高武百九拾石之斗四升合 栢尾村

一高百九拾石之斗九升 河邊原村

一高百之拾石九斗二升 河邊田里村

一高百之拾石武斗三升 宝牛村

一高百九拾石七斗六升 西原村

一高武百拾石武斗四升合 河邊中村

一高百之拾石之斗八升合 中田村

一高百六拾石武斗六升合 平村

一 高九拾貳石八升

佐波嶺村

一 高八拾石四斗八升二勺

千歲村

一 高百四拾九石六斗八升零

大丹生村

一 高百貳拾九石七斗九升六合

瀬濟村

一 高百貳拾石八斗貳合

赤野村

一 高七拾七石九斗貳升

多祢寺村

一 高百貳拾七石貳斗六升

三溪村

一 高百貳拾八石二斗六升

小橋村

一 高七拾石又斗六升 觀音寺村

一 高百七拾石又斗又合又勺 野原村

一 高百八拾石九斗九升又合又勺 大山村

一 高百七拾石又斗又合又勺 田井村

一 高之拾四石又斗四升六合七勺 成生村

一 高之百石又升九合 田邊郷

少 高之方八千九百九拾石又升又合又勺又

加佐郡百之拾七箇村

中郡

一高六百八拾石武斗志合 五十河村

一高六百之拾石志外田合 延利村

一高六百八拾九石志斗田外田合 明田村

一高四百九拾石志斗外田合 久恒村

明田村枝郷

一高千九拾六石七斗八升九合 森本村

一高八百之拾石志斗六合 三重村

一高八百拾石志斗志外田合 谷内村

一 高千七拾石九斗九升

奥大野村

一 高七百八拾石四斗五升七合

口大野村

一 高千二百七拾石六斗八升七合

周枳村

一 高百又拾四石三斗貳合

三坂村

一 高六百又拾又石九斗四升九合

上常石村

一 高六百又拾九石三斗六升貳合

下常石村

一 高六百又拾石又斗四升之合

古者益原村

鷲田村

一 高六百之拾貳石又斗三升七合

二箇村

一高六百貳拾八石九斗貳升貳合 新治村

一高百四拾四石

峯山町

一高六百七石九斗四升

杉谷村

峯山町枝郷

一高四百貳拾石又斗七升又合

小西村

峯山町枝郷

一高二百七拾石九斗貳升八合多 安村

峯山町枝郷

一高千二百拾石九斗貳升

河辺村

一高千六百拾九石六斗貳升貳合多

荒山村

一高九百九拾貳石八斗貳升

長岡村

一高七百八拾貳石之斗又升 善王寺村

一高七百四拾九石之斗八升 丹波村

一高六百七拾之石之斗之升又谷 檜木村

一高六百四拾六石之斗又升 菅村

一高六百之拾貳石貳升六合 石筒村

一高四百四拾七石七斗四升七合 赤坂村

一高四百四拾之石八斗之升 矢田村

一高四百之拾貳石八斗四升 久次村

一高貳百七拾貳石肆斗九升 内記村

一高百又拾貳石肆斗肆合 石丸村

少高貳万千七百之拾八石七斗九升七合

中郡之拾之箇村

熊野郡

一高百七拾九石叁斗九合 湊宮村

一高百六拾四石八斗叁升貳合 湊宮村枝郷 大向村

一高百之拾六石七斗貳升貳合 湊宮村枝郷 蒲井村

一高百八石八斗五升四合

湊宮村枝郷

葛野村

一高之百九石貳斗四升貳合

古者麻野庄

麻野村

一高貳百之拾石貳升貳合

麻野村枝郷

神濟村

一高貳百四拾石四斗貳升貳合

麻野村枝郷

浦明村

一高千二百六拾石四斗七升七合 久美濱村

一高貳百七拾六石貳斗貳升六合 甲山村

一高貳百之拾八石貳斗六升零 坂井村

一高貳百八拾七石四斗八合 馬地村

一高武百八拾貳石八斗二升五合

奧馬地村

馬地村枝郷

一高武百石二斗五升八合

河梨村

馬地村枝郷

一高武百七拾七石六斗四升貳合

神谷村

馬地村枝郷

一高六百九拾七石九斗貳升五合

三谷村

一高七百八拾六石八斗八升七合

朽谷村

一高四百又拾七石八斗六升八合

長分村

長分村枝郷

一高二百拾七石七斗八升貳合

大井村

一高貳百石五斗貳升

鴻村

一高六百六拾五石貳斗九升貳合 友重村

一高九百貳石六斗八升八合 海士村

一高貳百九石八斗七升八合 油池村

一高六百四拾九石二斗二升零 関村

一高百九拾五石八斗八升八合 三原村

関村枝郷

一高六百拾四石七升八合 平田村

一高六百八拾石八斗六升八合 三分村

古者佐野庄

一高八百拾石七斗八升四合 佐野村

一高貳百拾石又斗七升四合

尉ヶ畑村

佐野村枝郷

一高百之拾九石又斗六升貳合

二俣村

佐野村枝郷

一高百之百六拾貳石七斗八升

小桑村

一高百八拾之石貳斗七升零

園領寺村

一高百之百拾七石又斗九升七合

郷村

一高百之拾四石又斗貳升

野中村

一高百四拾七石又斗七升

安養寺村

一高百貳拾貳石八斗四升六合

谷村

一高六百五拾貳石七升八合

永坂村

一高之百四拾之石之斗九升之合

女布村

一高八拾四石貳升八合

丸山村

一高百六拾八石貳斗之升四合

竹菰村

一高百九拾之石四斗四合

長野村

一高七拾石八斗貳合

坂宿村

一高之百之拾之石貳斗之升六合

檜爪村

一高之百之拾之石六斗六升八合

芦原村

一高武百九拾貳石貳斗貳升 新谷村

一高武百八拾四石貳斗七升 市場村

一高之百拾四石四斗 金谷村

一高之百之拾之石七斗六升八合 畑村

一高之百七拾之石貳斗八升貳合 布袋野村

古者市野村

一高武百八拾之石貳斗八升九合 市野村

一高六百石六升七合 須田村

一高之百七拾之石六斗四合 新庄村

一 高田百四拾四石八斗四合 赤田村

一 高武百之石二斗九升武合 出角村

一 高武百之石八斗九升七合

熊野郡八拾二箇村

竹野郡

一 高之百之拾七石武斗八升 中館分

一 高之百九拾四石四斗七升 和田上野分

本津庄中館村 有田村
下和田村 陸江村
古者園田村 磯村 拾五村
今井村 上野村
慈谷村 淡路村

本津庄内

一高之百拾五石六斗四升五合

本津庄之内

園田分

一高七拾四石二斗貳升八合

本津庄之内

淡分

一高百貳石八斗八升八合

本津庄枝郷

上野村

一高百貳石九斗六升

本津庄枝郷

淡諾村

一高百貳拾貳石七斗八升六合

本津庄枝郷

俵野村

一高六拾五石八斗七升八合

本津庄枝郷

溝野村

一高百貳拾四石七斗四升

本津庄枝郷

日和田村

一高之百八拾八石二斗五升

新庄村

一高八百九石又斗之升之合 郷村

一高八百八拾之石又斗之升之合 切畑村

一高貳百又拾之石又斗貳升 生野内村

一高百六石又升九合 公庄村

一高四百八石七斗又升八合 高橋村

一高千百六拾之石又斗之升之合 下園村

下園村枝郷

一高四百七拾四石之斗九升 浅茂川村

一高千拾之石又斗八升 網野村

一高千二百六拾石之田斗六升貳合 鴻溝川村

一高四百六拾石之田斗之升四合 三深無深村

一高七百七拾石之田斗之升六合 間人村

一高四百貳拾石之田斗之升八合 大山村

一高百貳拾石之田斗四升貳合 三宅村

古者德光庄

一高千二百拾九石八斗貳合 德光村

一高九拾石之田斗貳升八合 尾坂村

一高之百七石七斗八升之合 團久村

一高貳百之拾石八斗貳升 井色村

一高七百又拾八石八斗三升六谷 多取村

一高六百貳拾四石三斗貳升六谷 本橋村

一高七百貳拾八石六斗七升六谷 和田野村

一高百七拾四石八合 宇川上野村

一高貳拾貳石又斗八合 宇川枝郷 車野村

一高百又拾石七斗三升九合 宇川枝郷 宿内村

一高七拾石四升貳合 宇川枝郷 上山村

一高貳百之拾九石之斗之升貳合 宇川枝郷 久僧村

一高百拾之石之斗八升八合 宇川枝郷 中漢村

一高百拾四石七斗六升九合 宇川枝郷 尾和村

一高貳百七拾貳石四斗八升之合 古者袖石村 宇川枝郷 袖志村

一高貳百拾四石之斗八升貳合 元宇川之邑 平村

一高百之拾貳石六斗貳升八合 平村枝郷 中野村

一高百貳石之斗四合 平村枝郷 遠下村

一高八拾貳石之斗八升 平村枝郷 鞍内村

一高八拾八石又斗貳合

平村枝郷
井上村

一高四拾貳石四斗七升六合

平村枝郷
畑村

一高八拾之石三斗二升六合

平村枝郷
井谷村

一高六拾七石六斗八升貳合

平村枝郷
神尾村

一高四拾七石貳斗九升壹合

平村枝郷
小脇村

一高百之石三斗五升七合

平村枝郷
三山村

一高六拾之石又斗貳升九合

平村枝郷
竹久僧村

一高貳百四拾九石二斗九升六合

世代村

一高百八拾之石七斗四升零 竹野村

竹野村枝郷

一高百四拾之石五斗四升 筆石村

一高百八拾九石七斗貳升 宮村

一高六拾貳石四斗七升四合 願興寺村

一高百七拾之石二斗貳升貳合 岩本村

一高百又拾之石七升貳合 春永村

春永村枝郷

一高又拾八石六斗二升貳合 内垣村

春永村枝郷

一高七拾七石三斗貳升六合 西谷村

一高百九拾四石貳斗貳升貳合 吉永村枝郷 是安村

一高貳拾五石九斗貳升 吉永村枝郷 相河宿村

一高百六石貳斗八升 吉永村枝郷 矢畑村

一高九拾貳石二斗貳升四合 吉永村枝郷 一原村

一高百貳拾五石四合 吉永村枝郷 力石村

一高六百貳拾九石四斗七升八合 成願寺村

一高百六拾五石九斗七升八合 小田村

一高千二百八拾五石八斗四合 黒石村

一 高四廿貳拾貳石貳斗九升 船木村

一 高九百八拾四石二斗九升貳合 溝谷村

溝谷村枝郷

一 高四百八拾石九斗八合 外村

一 高二百九拾九石七斗八升七合 堤村

一 高二百七拾二石二斗九升 芋野村

一 高八百八拾四石貳斗六升九合 吉沢村

一 高二百八拾七石二斗五升六合 東樂寺村

一 高貳萬五千貳百八拾石四斗貳升八合

竹野郡七拾二箇村

高郡合拾壹万七千六百拾壹石八斗零六升六勺

村數三百八拾八箇村



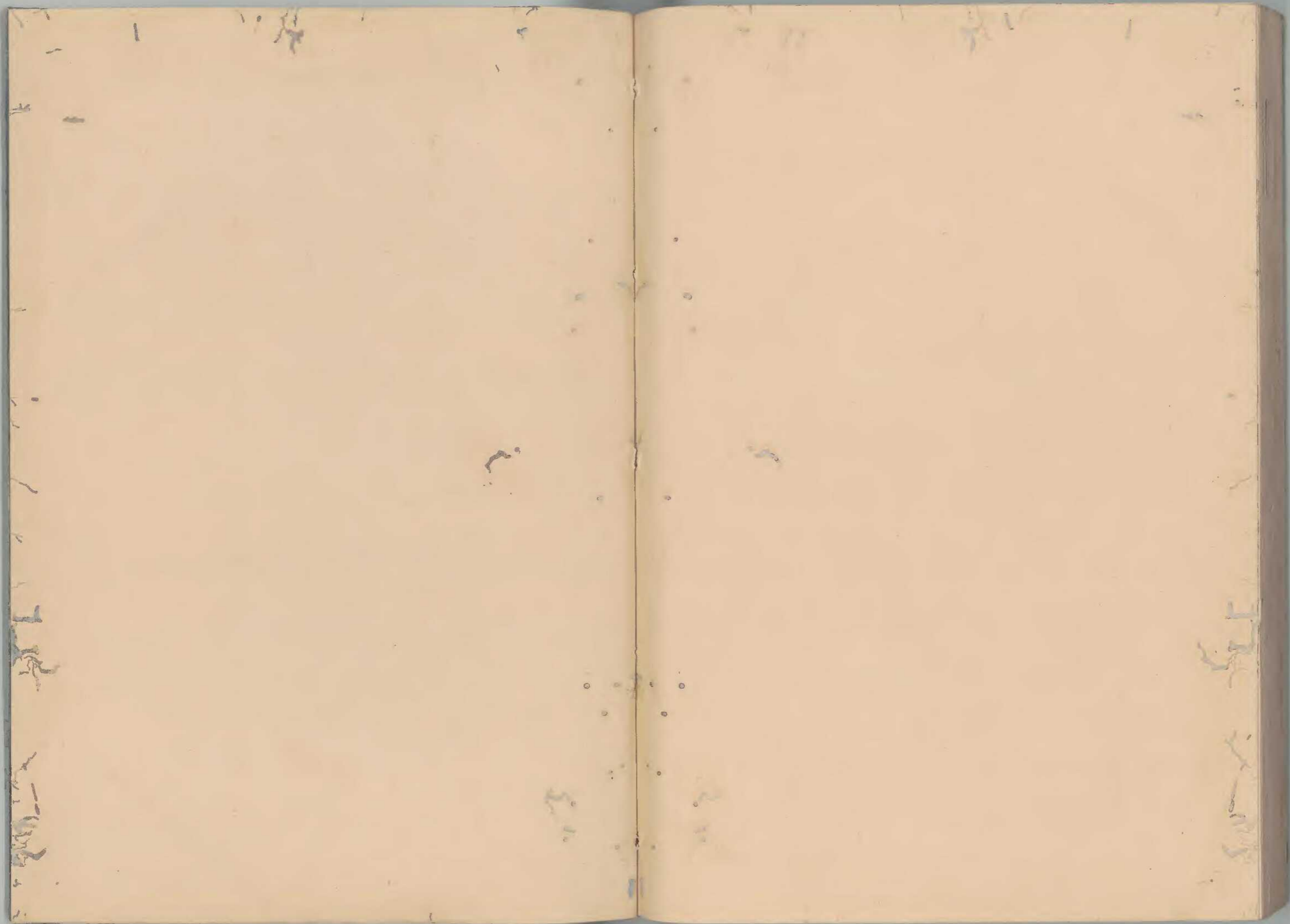
天保五年甲午十二月

明樂飛驒守

牧野中務

相本兵五郎

五
七



12

13

14

