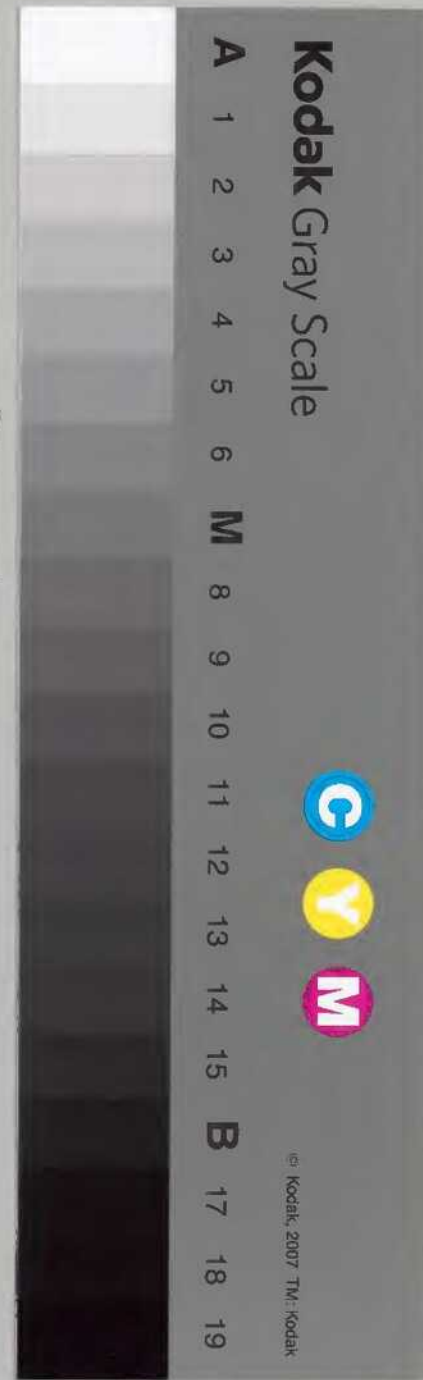


# 因幡國郷帳

五十二

庫	文	閣	内
三〇三	和		
八五七	書		
一八	類		
梁	冊	號	

内閣文庫	
番號	和 3037
冊數	85 (52)
函號	176 281



糊などで貼り付けられている部分がめくれない箇所があります。



因幡國

岩井郡

一 高八百貳拾石四斗四合

洗井村

一 高百七拾六石八斗又合

多藏村

洗井村枝郷

和三。三七號



一高七拾六石二斗八升

浪山村

一高八百九石二斗貳升八合

蒲生村

一高貳百七拾七石四斗四升零

馬場村

一高六拾二石六斗八升貳合

相山村

一高八百四拾石七斗七升七合

白地村

白地村枝郷

一高百四拾貳石六斗貳升七合

真名村

一高貳百九拾二石八斗貳升零

長谷村

一高九百拾石八斗四升四合

湯村



湯村枝郷

一 高六百六拾四石六斗八升八合 宇治村

一 高六百七拾五石貳斗五升九合 恩志村

一 高七百拾八石七斗貳升四合 高山村

一 高四百四石六斗四升四合 陸上村

一 高拾九石四升七合 大羽尾村

一 高百貳拾貳石貳斗貳升四合 小羽尾村

一 高百貳拾四石貳斗貳升貳合 相谷村

一 高六百七拾石貳斗四升三合 牧谷村



一 高六百八拾石八斗七升九合 浦安村

一 高千七拾石六斗八升五合 町浦安村

一 高七百貳拾石五斗貳升九合 若本村

一 高千三百六石九斗五升五合 大谷村

一 高九百四拾石八斗四升 本庄村

一 高八百貳石五斗七升六合 新井村

一 高三百八拾石貳斗四合 河崎村

一 高三百零石九斗三升六合 大田村



一高八百八拾石武斗八升六合 若常村

一高武百六拾石九斗四升六合 高恒村

一高百六拾石二斗六升 長鄉村

一高二百六拾石三斗九升七合 院內村

一高二百七拾九石三斗四升 荒令村

一高百四拾六石武升八合 愚谷村

一高二百拾石六升武合 池谷村

一高四百拾八石武斗三升武合 延興寺村



一高百五拾石八斗貳升九合 大谷村

一高二百拾石八斗貳升七合 外村

大谷村枝郷

一高百拾貳石六斗六升六合 大坂村

一高拾九石五斗五合 唐川村

大坂村新田

一高貳百拾八石八升四合 左近村

一高貳百七拾石貳斗七升九合 久志羅村

一高貳百二拾九石貳斗四升貳合 中村

一高貳百八拾六石八斗六升貳合 菰見村



一高武百拾石九斗貳升零 南田村

一高武百二拾石七斗六升零 栗谷村

一高武百四石三斗四升八合 夫谷村

一高武百八拾七石七升二合 八重原村

夫谷村枝郷

一高武百四拾石六斗九升八合 高江村

一高武百貳拾石三斗六升零 細川村

一高武百二拾石九斗貳升零 海士村

一高武百九拾九石貳斗三升零 湯山村



山高貳萬七百拾石六升九合

岩井郡又拾箇村

法美郡

一 高貳萬八拾四石八斗九合 西澗村

一 高九拾八石三斗三升九合 本原村

本原村枝郷

一 高百七石四斗五升 下本原村



一 高百又拾石七斗四升合 朽本村

一 高九拾石五斗五升合 石井谷村

石井谷村枝郷

一 高百又石五斗貳升三合 大石村

一 高貳百二拾石八斗八升合 楠城村

一 高百貳拾石四斗七升七合 橋石村

一 高七拾石九斗三升九合 殿村

一 高八拾石七升九合 神護村

一 高四拾石六斗六升三合 菅野村



一高百九拾六石又斗四升七合 上地村

一高七拾四石又斗貳升四合 荒船村

荒船村枝郷

一高又拾四石又斗貳升九合 上荒船村

一高又拾三石又斗七升又合 山崎村

一高百七拾三石又斗九升九合 中河原村

一高百貳拾九石又斗八升 右野村

右野村枝郷

一高六拾六石又斗 松尾村

一高貳百拾六石又斗四升四合 新井村



一高二百貳拾八石貳斗貳升零 山根村

一高二百四拾八石六升三合 神垣村

一高二百貳拾六石貳斗四升零 清水村

一高二百貳拾二石六斗六升九合 園益村

一高七拾六石二斗六升三合 谷村

一高二百貳拾二石六斗八升八合 泉谷村

一高二百六拾貳石貳斗七升九合 高井村

一高六百拾石四斗三合 高園村



一高六百六拾九石二斗七升六合 麻生村

一高六百八拾九石六斗二升貳合 玉璋村

一高七百八石六斗四升七合 廣西村

一高八百八拾七石六斗四升七合 法苑寺村

一高二百七拾貳石二斗二升七合 廳村

一高六百七拾石六斗九升七合 町屋村

一高四百四石二斗七升 茨歌村

一高百貳拾石七斗九升貳合 安田村



一高七百二十九石三斗三升三合 中鄉村

一高六百四石六斗六升三合 國分寺村

一高四百二十九石四斗四合 三代寺村

一高三百七拾貳石九斗九合 生山村

一高四百七石三斗七升八合 餘戶村

一高七百九拾七石四斗九升三合 松濟村

一高六百八拾八石九斗三升 橋谷村

一高三百貳拾石八斗四升零 今在家村



一高二百八拾六石八升七合 正運寺村

一高二百八拾四石六斗 桂木村

一高七拾二石八斗九升八合 海菴寺村

一高百四拾二石七斗貳升七合 祢宜谷村

一高貳百七拾九石六合 香取村

一高百八拾石六升七合 紙子谷村

一高貳百七拾三石八斗八合 廣園村

一高貳百九拾七石七斗四合 船木村



一高六百八拾石武斗八升 大杖村

一高六百二拾石武斗九升 矢津村

一高武百四拾石六斗七升 五川村

一高六百八拾石七斗八升武谷 宮下村

宮下村枝郷

一高六百六拾石三斗八升 奥谷村

一高四百七拾石武斗四升武谷 岩倉村

一高四百八拾石武斗五升武谷 卯垣村

一高四百四拾石九斗五升武谷 新山村



一高百八石八斗五升八合 百谷村

少高之方九千百貳拾三石貳斗五升八合

法美郡六拾箇村

八東郡

一高拾七石八斗八升貳合 落折村

一高百四拾四石八斗七升貳合 小船村

一高百四拾七石貳斗五升九合 大野村



一高貳百一拾貳石二斗肆升壹合 中原村

一高百九拾七石二升貳合 右川村

一高九拾貳石二斗又升又合 岩屋堂村

一高百貳拾四石四斗九合 須澄村

一高八拾二石六斗肆升 根安村

一高貳百拾六石二斗二升七合 糸白貝村

一高八拾六石九斗又升貳合 岸野村

一高百一拾二石九斗貳升七合 大炊村



一高百四拾六石又升七合 不香田村

一高百貳拾五石貳斗七升合 長砂村

一高拾九石二斗五升八合 荃裏荷谷村

一高六拾五石六斗二升八合 春米村

一高七拾石又斗四升七合 淵見村

一高百石五斗五升九合 湯原村

一高百貳拾石四斗九升七合 淺井村

一高百九拾六石又斗五升八合 屋雲羅村



一高八拾石六斗七合

来見野村

一高四拾四石七斗貳升貳合

諸麻村

一高四拾貳石四斗八升貳合

赤松村

一高七百又拾之石九斗之升壹合

若橋宿

一高貳百之石貳斗三合

三倉村

一高二百八拾八石貳斗貳升壹合

高野村

一高又百又拾七石斗之升壹合

用呂村

一高六百六拾貳石斗六升九合

日田村



一高七百六拾石零斗肆 南村

一高百又拾石六升 日理村

一高貳百九拾石零斗貳畧 溪枝村

一高二百七拾石七斗又肆畧 小山村

一高貳百拾石八斗九升又畧 志谷村

一高貳百又拾石零斗肆畧 中村

一高百貳拾石零斗九升貳畧 稗谷村

一高百拾石零斗貳畧 横地村



一高百又石九斗二升六合 妻麻野村

一高七百又石六斗二升六合 德九村

一高四百二石八斗六合 上德九村

德九村枝郷

一高貳百四拾石七斗七升九合 皆原村

一高四百七拾石四斗八升七合 東村

一高二百又石拾石貳斗七升七合 文代村

一高百又石貳石四斗八升六合 岩淵村

一高八拾石貳斗貳合 三浦村



一 高百七拾石九斗四合

瀬谷村

瀬谷村枝郷

一 高八拾石三斗九升五合

三山口村

一 高貳拾六石七斗九升四合

清徳村

一 高之拾石貳斗八升四合

奥野村

清徳村枝郷

一 高之拾石三斗五升八合

茂谷村

清徳村枝郷

一 高八拾貳石四斗五升五合

佐濟村

一 高七拾貳石三斗八升九合

榑原村

一 高四拾八石六斗六升四合

小別府村



一高百貳拾九石二斗六升八合 新興寺村

一高九百三拾八石二斗三升零 安井村

一高百八拾五石六斗八升四合 後田村

一高百拾八石二斗三升四合 横田村

後田村枝郷

一高六百貳石六斗三升零 早幼村

一高二百九拾五石二斗貳升七合 福井村

一高又百拾五石六升 郡家村

一高二百又拾貳石二斗六升零 見櫛村



一高二百拾七石四斗七升三合

西谷村

見槻村枝郷

一高二百又拾六石九斗九升三合

見槻中村

一高六拾九石四斗六升二合

志子郷村

一高二百又拾六石貳斗貳升四合

上野村

一高二百六拾又石四斗七升貳合

常門村

一高二百六拾又石貳斗貳升

一谷村

一高二百拾又石三斗八升貳合

敷村

一高二百六拾又石三斗八升三合

大門村



一高貳百六石貳斗貳升貳合 花原村

一高貳百石三斗九升八合 山田村

一高貳百貳拾七石六斗六合 山踏村

一高六百六拾石九斗四升零 大坪村

一高貳百四拾八石三斗四升九合 延命寺村

古者道場村

一高貳百二拾石三斗五升零 別府村

一高貳百二拾石三斗六升零 上津黒村

一高貳百八石七斗三升六合 下津黒村



一 高四拾三石五斗九升七合 市場村

一 高貳百拾五石四斗七升 野町村

一 高百八拾七石七斗五升九合 麻生村

一 高七拾六石三斗三升四合 山志谷村

一 高百七拾七石八斗九升貳合 落岩村

一 高九拾貳石九升七合 明色村

一 高七拾三石三升九合 姫路村

一 高貳百八拾九石九斗三升貳合 福地村



一高六拾五石武斗六升石谷 實王寺村

一高八拾石七斗二升石谷 篠浪村

一高二拾石九升石谷 山上村

一高貳百八拾石二斗二升石谷 上峯寺村

一高貳百六拾九石武斗貳石谷 下峯寺村

少高貳萬二千貳百四拾石九斗八升石谷

八東郡八拾八箇村



八上郡

一高百六拾八石斗五升貳合 井古村

一高百四拾石貳斗七升合 稻荷村

一高百六拾九石斗九升合 下坂村

一高百六石又斗七升八合 塚原村

一高百三拾八石五升六合 奥谷村

一高百又拾四石七升四合 宮谷村

一高百又拾八石又斗九升貳合 那家村



一高二百八拾六石六斗八升谷 門尾村

一高二百四拾九石六斗二升九合 福本村

一高二百六拾七石二斗九升谷 池田村

一高四百貳拾貳石貳斗貳升六合 久能寺村

一高貳百九石貳升貳合 五代寺村

一高貳百貳拾七石二斗貳升六合 玄師百井村

一高百六拾九石貳斗六升八合 下村

一高千二百六拾石六斗八升谷 下船園村



一高武百貳拾八石三斗三升九合 上船園村

一高武百貳拾四石六斗八升五合 坂田村

一高武百拾四石八斗六升四合 敷村

一高武百拾四石三斗三升零 敷村枝郷 水口村

一高武百六拾貳石八斗九升零 橋本村

一高武百貳拾九石八斗四升零 下野村

一高武百二拾三石貳斗七升七合 朽谷村

一高拾五石八斗三升六合 破岩村



一 高七百拾四石又升四合

谷口村

一 高九百九拾五石二升六升零

佐貫村

古者散波村

一 高二百二拾五石七升零

八日市村

佐貫村枝郷

一 高貳百八石九升二升零

和奈見村

一 高四百又拾石零升八合

水根村

一 高百貳拾八石四升七升零

小倉村

一 高貳百二拾七石零升貳升零

山上村

一 高四百又拾七石四升貳升

石田首井村



一高二百九拾之石九斗七升六合 米園村

一高二百之拾貳石九斗二升之合 今在家村

一高七拾之石三斗四升 渡一本村

一高百四拾貳石六斗二升七合 徳右村

一高百又拾六石八斗二升貳合 高深系村

高深系村影田

一高九拾六石四斗三升九合 福和田村

一高又百八拾之石四斗貳升九合 山手村

一高二百九石六斗八升八合 郷原村



一高武百又拾之石四斗五合

三谷村

一高百八拾七石六斗五合

斤山村

一高百貳拾之石六斗五合

稻常村

一高百貳拾之石四斗二升七合

園通寺村

一高六百拾之石七斗四升六合

布袋村

一高四百石貳斗

袋河原村

一高又百二拾石九合

長瀬村

一高二百拾之石二斗六合

谷一本村



一 高百貳拾石四斗七升六合

谷一本村新田

河原村

一 高百貳拾石四斗貳升七合

古者小田村

曳田村

一 高百貳拾石六斗二升九合

天神原村

一 高百貳拾石三斗六升六合

麻野村

一 高百貳拾石九斗二升九合

本角村

一 高百七石三斗九升二合

中井村

一 高九拾石八斗六升二合

湯谷村

一 高百貳拾石九斗七合

小畑村



一高武百又拾四石二斗四升九合 弓河内村

一高武百拾石二斗九升三合 水村

弓河内村枝郷

一高武百又拾七石九斗九升二合 牛戸村

一高武百七拾四石七斗六合 小河内村

一高七拾五石七斗貳升八合 神馬村

一高武百又百七拾七石四斗九升九合

八上郡六拾箇村



智頭郡

一高武百貳拾四石九斗四合 英成村

一高武百八拾石八斗四合 下野守村

一高武百貳石貳斗貳升六合 上野守村

一高武百九拾石四斗六升 小田村

一高武百三拾九石 赤波村

一高武百四拾八石七斗六升合 用瀬村

一高武六拾貳石七斗四升八合 東井村



一高又百拾石之斗七升六谷 別府村

一高四百拾七石之斗又升六谷 古用瀬村

一高又拾石之斗武谷 全登村

一高百貳拾四石之斗四谷 樟原村

樟原村枝郷

一高九拾七石七斗四谷 川中村

一高百拾石八升又谷 宮原村

一高貳百又拾石之斗六升六谷 安菰村

一高百之拾貳石之斗之升六谷 家奥村



一高貳拾石八斗六升七合 小原村

一高百貳拾石三斗八升八合 刈地村

古者砂原村  
大井村貳ヶ村

一高貳百貳拾七石八斗五升五合 大井村

一高九拾九石八斗九升五合 倉垣村

一高又拾貳石三斗七升六合 江波村

一高六拾貳石八斗三升三合 加瀬本村

一高八拾石八斗八升九合 森坪村

一高貳百七拾六石四斗九升五合 古市村



一高百貳拾石貳斗七升零

葛谷村

一高貳百七拾石貳斗四升零

津無村

一高百拾石七斗四升九合

津野村

一高百八石九斗四合

高山村

一高七拾石貳斗貳升七合

福園村

一高貳拾石貳斗三合

万菴村

一高貳拾七石四斗貳升貳合

大水村

一高八拾石貳斗貳升貳合

畑村



一高又拾八石七斗七合

尾續村

一高六拾四石又斗七升貳合

細尾村

一高七拾貳石九斗壹合

菴谷村

一高九拾九石又斗六升二合

餘戸村

一高四拾石貳斗九升壹合

川本村

一高九拾七石二斗八升貳合

尾際村

一高貳拾石七斗又升貳合

中村

一高拾八石貳斗七升九合

栢原村



一高四拾九石四升四合

河津原村

一高百七拾石六斗四升六合

東字塚村

一高二百八石貳斗九升四合

西字塚村

一高百貳拾八石貳斗九升九合

宮本村

一高九拾石四斗

又月田村

一高八拾八石四斗又升七合

早野村

一高百四拾八石六斗六升又合

奥早野村

一高三拾石八升四合

宇丹村



一高四拾石七斗四升七合

朽本村

一高八拾貳石二斗七升三合

水鴻村

一高七拾石七斗六升五合

野原村

一高貳百四拾六石六斗六升二合

真加野村

一高貳百貳拾七石貳斗二升零

大庭村

一高八拾石九斗八升零

竹内村

一高貳拾石二斗二升四合

香音寺村

一高七拾石二斗二升四合

早瀬村



一 高百九拾石石斗八升六合 慶所村

一 高八拾石石斗八升七合 十日市村

一 高貳百拾九石石斗貳升九合 山田村

一 高七拾石石斗六升貳合 大坪村

一 高貳百四拾八石石斗四升六合 長瀬村

長瀬村枝郷

一 高貳百七拾貳石石斗六升六合 三明村

一 高百拾四石石斗八升九合 横田村

一 高百八拾石石斗九升六合 本原村



一 高貳百貳拾貳石貳斗八升八合 穗見村

一 高四拾貳石八斗八升貳合 河戶村

一 高百九拾七石七斗七升貳合 山根村

一 高百拾四石三斗三升貳合 三田井上村

一 高百貳拾石四斗九升八合 三田中村

一 高貳百拾八石八斗貳合 本折村

一 高七拾七石八斗六升六合 宇波村

一 高六拾六石貳斗貳升八合 宇波村

宇波村枝郷



一 高百四拾石又斗四升貳合

波多村

一 高百貳拾石又斗三合

波多村枝郷

口波多村

一 高百二拾石又斗六合

新見村

一 高百拾九石又斗九合

新見村枝郷

惣地村

一 高六拾九石又斗三合

中河原村

一 高百貳拾八石又斗貳升六合

中田村

一 高百貳拾九石又斗九升八合

坂原村

一 高百拾石又斗貳升九合

若神村



一高貳百九拾石又斗八升零 市瀨村

一高貳百三拾石又斗貳升零 智取宿

一高貳百八拾七石又斗六升九合 南方村

一高貳拾貳石又斗七升九合 篠坂村

一高四拾石又斗八合 毛谷村

一高八拾七石又斗八升八合 郷原村

一高六拾石又斗六合 本下村

一高百拾石又斗六升七合 大内村



一高八拾貳石四斗九升八合 白坪村

一高七拾七石九斗九升三合 奥村

白坪村新田

一高七拾九石三斗九升八合 福原村

古者入道系村

一高七拾九石三斗七升六合 驹込村

一高八拾石三斗貳升 中原村

一高九拾六石貳斗三合 尾見村

一高百二拾七石九斗六升貳合 西野村

一高七拾石八斗三升三合 中鴻村



一 高四拾九石九斗二合

大呂村

一 高百四拾石六斗八升二合

蘆澤村

一 高八拾石二合

八河谷村

一 高百五拾石六斗二升二合

智頭郡九拾八箇村



邑美郡

一高武百之拾九石六斗四升七合 越路村

一高又百武拾貳石七斗四升七合 古郡家村

一高六百四拾八石四合 久末村

一高貳百之石三升七合 美和村

一高百又拾又石六斗二升八合 中大路村

一高百之拾七石八斗三升三合 東大路村

古者御山村

一高又百八拾四石八斗二升八合 雲山村



一 高武百之拾壹石九斗又升之合 西大路村

一 高四百七拾石七斗又升又合 橋本村

一 高二百七拾石六斗又升七合 八坂村

一 高二百九拾石四斗四升之合 小鴻村

一 高六百八拾石四升之合 國安村

國安村新田

一 高武百又拾之石又升四合 向國安村

一 高四百八拾石八斗又升七合 菰田村

一 高武百武拾八石三斗之合 天王鴻村



一高百七拾四石六斗貳升六合 馬場村

一高百零拾石六斗六升九合 大覺寺村

一高百七拾石貳斗貳升零 的場村

大覺寺村枝郷

一高六百七石貳斗九升七合 教津村

一高八百七拾八石七斗九升七合 叶村

一高六百二拾六石二升九合 宮長村

右者上右方村

一高千百拾七石貳斗六升八合 右方村

一高又百石 富安村



一高千六百八拾又石貳斗

春成村

春成村枝郷

一高貳百貳拾又石七斗九升六合

新 村

一高又百貳拾又石三斗六升九合

古市村

一高貳百七拾又石三斗八升六合

引徳村

一高又百拾又石七斗七升三合

田嶋村

一高貳百七拾又石三斗三升貳合

湯所村

一高又百拾又石三斗三升三合

淡坂村

一高六百六拾又石七斗三升七合

覺寺村



一 高武百四拾石斗九升六谷 園護寺村

一 高又百九拾七石斗七升零 多取町

多取町枝郷

一 高二百一拾石斗四升六谷 水治村

多取町枝郷

一 高四拾八石斗貳升又谷 小西谷村

出高之方六千四百六拾石又斗九升六谷

邑美郡三拾又箇村



高草郡

一高武百又拾二石八斗二升五合 上砂見村

一高武百又拾四石二斗四升九合 中砂見村

一高四百八石二斗八升四合 下砂見村

一高又百七拾石四斗九升二合 赤子田村

一高四百又拾九石武斗二合 長谷村

一高七百九石又斗六升五合 倭文村

一高百七拾九石武斗七合 猪子村



一高貳百二拾四石七斗四升零 玉津村

一高貳百貳拾貳石七斗三升零 横枕村

一高四百貳拾四石二斗貳升零 竹生村

一高千貳百二拾八石八斗九升 上味野村

一高千貳百九石八斗七升 下味野村

下味野村枝郷

一高貳百四拾壹石九斗二合 野寺村

一高九百拾七石四斗二升貳合 股込村

一高八百四拾九石八斗九升零 葛蒲村



一高又百六拾九石七斗八升九合 本高村

一高又百拾九石二升六合 富谷村

一高又百拾七石貳斗八升八合 水村

一高又百二拾四石貳升四合 今在家村

一高百貳拾貳石七斗八升零 篠坂村

一高四拾石七斗七升零 中村

一高二百二拾貳石七斗八升零 下原村

一高貳百八拾石八斗八升零 上原村



一 高百九拾四石又斗九合 大森村

一 高百四拾四石六斗六升武合 荒神宮村

一 高百二拾六石九斗二升武合 高路村

一 高千四拾七石二斗三升武合 古海村

一 高千又拾石六斗四合 徳尾村

一 高八百六拾石武斗七升九合 徳右村

徳右村新田

一 高百武拾九石九斗九升四合 厚津村

一 高千百六拾六石七斗三升七合 安長村



一高千九百九拾五石五斗五升九合 秋里村

一高千九百七拾五石五斗五升五合 江洋村

一高千八百八拾八石六斗五升五合 賀嘉村

一高千七百六拾八石六斗三升五合 晚稻村

賀嘉村枝鄉

一高千七百貳拾五石三斗九升五合 南隈村

賀嘉村枝鄉

一高貳百四拾八石六升七合 三津村

一高千九百八拾四石貳斗三升 湖山村

湖山村枝鄉

一高百貳拾九石八斗八升五合 倉見村



一高四百日拾六石又升

足山村

一高百六拾六石九斗七升

香山村

一高武百拾二石六斗七升

甲山村

一高七百四拾二石七斗七升

白濟村

甲山村枝郷

一高六百八拾八石八斗七升

布勢村

一高武百八拾七石九斗又升拾三谷村

一高六百武拾八石八斗八升

高垣村

一高武百拾四石六斗八升八谷

荒田村



一高武百貳拾石四升六合 三山口村

一高又百六拾七石二升四升 鴻村

一高又百石八升五升八合 大濱村

一高又百貳拾石四升六合 楠間村

一高又百三拾石八升二合 野坂村

一高又百六拾石七升九合 大塚村

一高貳百八石九升九升六合 尾崎村

一高七百石九升六合 上原村



一高武百八拾石二斗七升六合 松上村

一高百九拾石二斗 榎原村

一高武百拾九石二斗二升六合 岩坪村

一高二百八石六斗七升七合 河内村

一高武百七拾石二斗七升六合 細見村

一高百七拾九石二斗八升六合 矢橋村

一高百六拾石二斗九升六合 双六原村

一高武百拾石二斗二升六合 妙徳寺村



一高八百五拾五石粟斗

湯村

湯村枝郷

一高八拾石二斗二升又合

湯谷村

一高四百九石二斗九升又合

六股田村

一高六百貳石貳斗七升六合

松原村

一高二百拾四石九斗貳升又合

長柄村

一高六拾九石又斗六升又合

福谷村

一高百貳拾五石九斗六升又合

瀬田菰村

一高百八拾九石六斗七升又合

洞谷村



一高四十四石四斗二升四合 大島村

一高貳百拾七石四斗六升七合 大谷村

一高又百又拾石九斗七升六合 若本村

一高六百六拾四石又升又合 福井村

一高六百二拾六石八斗貳升六合 伏野村

一高二百九拾六石又斗又升貳合 内海村

一高二百拾又石又斗又升九合 内海中村

一高七拾七石六升貳合 涉熊村



一高武百六拾石石斗四升谷 小沢見村

一高武百七十八石武拾石石斗六谷

高草郡八拾箇村

氣多郡

一高武百六拾石石斗四升谷 母本村

母本村枝郷

一高武百八石武斗武升八谷 酒津村

母本村枝郷

一高武百七石六斗五升四合 新町村



一高二百七拾石七斗二升七合 奥沢見村

一高武百又石二升四合 飯石村

一高二百六拾貳石八斗二升六合 常松村

一高八百又拾石六斗六升八合 下光元村

一高武百六拾貳石二斗二升九合 馬場村

一高百六拾四石八斗三合 戸鴉村

一高百九拾四石八斗二升七合 塚手村

一高百三石七斗三升六合 西分村



一高七拾七石二斗二升二合 廣本村

一高二百貳拾五石九斗六升二合 岡野村

一高四百六拾六石二斗四升四合 末用村

一高千二百八拾六石七斗六升六合 志加奴村

一高百八拾八石七斗九升九合 水谷村

一高四百九拾貳石九斗二升八合 宿村

一高二百貳拾五石五斗三升貳合 土居村

一高貳百二拾八石七斗七升 重高村



一 高四廿貳拾四石貳斗二升

二本木村

一 高十三百貳拾八石三斗七升六合

下坂本村

一 高貳百六拾石七斗九升八合

日光村

一 高貳百四拾貳石七斗二升六合

溪村

一 高七拾八石貳斗貳合

小谷村

一 高又拾七石貳斗三升六合

沢田村

一 高三百八石七斗四合

湯村

一 高百六石九升九合

福田村



一高百貳拾八石又斗之升 梶樹村

一高百八拾四石二斗八升九合 重山村

一高百八拾石三斗七升六合 園井村

一高百九拾貳石七斗九升八合 本梨村

古者妙見村

一高百八拾七石七斗四升九合 官方村

一高百貳拾石二斗六升六合 中國村

一高百二拾九石八斗八升八合 寺内村

一高百八拾四石七斗二升貳合 今市村



一高七拾六石七斗貳升六合 玉川村

一高百九拾貳石四斗二升二合 鴫野村

一高百六拾九石三斗貳升九合 河内村

一高貳百四拾四石九斗四升四合 小別所村

一高七百貳拾七石四斗七升二合 敷村

一高百八拾四石九斗二升二合 飯里村

一高貳百六拾五石三斗二升二合 下石村

一高貳百四拾五石六斗九升 上原村

古者原并上村



一高武百四拾七石四斗八升零 山宮村

一高武百九拾石四斗八合 楊浩村

一高百八拾石九斗八升零合 新宮村

一高二百又拾石八斗九升零合 舍下村

一高武百六拾九石八斗四升零合 那家村

一高二百二拾石六斗四升 高江村

一高二百九拾石九斗三升零合 下原村

一高百八拾石六斗三升零合 八幡村



一高二百八拾石七斗八升零合 姬路村

姬路村枝郷

一高貳百石貳斗八升六合 塙泊村

一高二百六拾石七升六合 蘆崎村

一高八百八拾石七升四合 潮津村

一高八百拾石九斗九升七合 青屋村

一高貳百拾石六升七合 露谷村

一高百石九斗七升四合 大平田村

一高百石拾石四斗貳升貳合 小平田村



一高武百之石八斗七升九合 山濟村

一高百又拾八石之斗貳升六合 養鄉村

一高武百六拾貳石四斗八升六合 奥谷村

一高武百九拾九石三斗四升六合 大坪村

一高四百拾四石三斗六升貳合 菴内村

一高二百貳拾六石九斗七合 早牛村

一高二百又拾九石貳斗又升三合 山根村

一高武百六拾八石貳斗三升六合 河原村



一 高貳百貳拾九石貳斗貳升七合 小畑村

一 高百六拾八石二升六合 桑原村

一 高百又拾四石貳升七合 澄水村

一 高百貳拾四石七斗八升六合 楠根村

一 高百拾又石四斗七升三合 紙屋村

一 高百拾六石六斗六合 田原谷村

一 高百又拾貳石貳斗七升六合 八葉寺村

一 高百拾又石九斗又升八合 鳴瀧村



一高二百六拾八石斗七升九合 山河原村

一高二百六石斗七升 山田村

一高二百八拾七石六斗七升零 龜尻村

一高百八拾七石九斗八升九合 若川村

一高百七拾七石六升九合 井手村

一高武百六拾二石二斗九合 長和瀬村

一高武百四拾九石武斗七升七合 縮見村

武高武万二千二百七拾七石武斗八升零



氣多郡八拾貳箇村

高郡合拾七万七千八百四拾四石六斗貳升四合

村數五百八拾二箇村



天保五年甲午十二月

明樂飛驒守

牧野中務

柑本兵五郎



