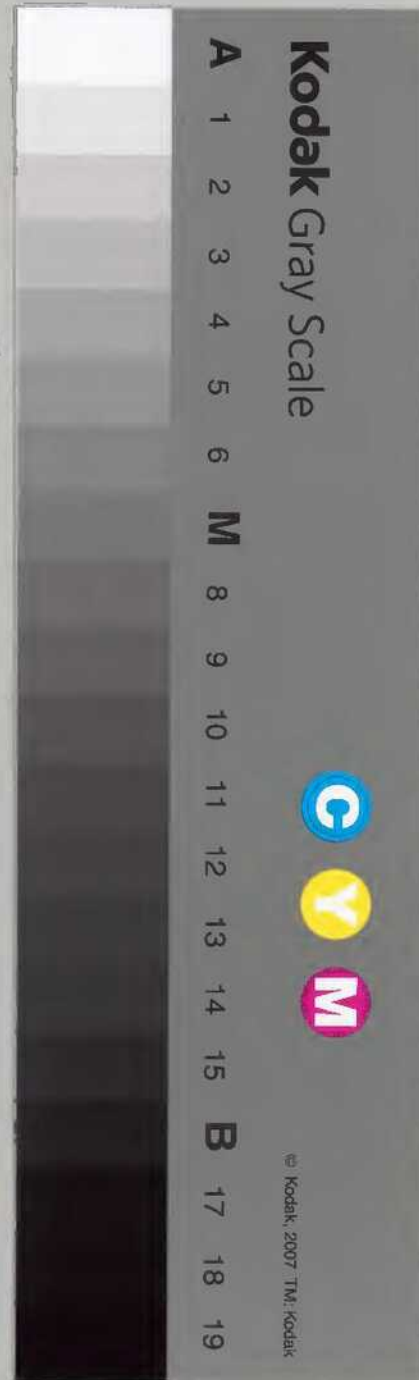


伯耆國郷帳

庫文閣内		和
五 函	三〇 八五	番
一 八	七 冊	類

五十三

内閣文庫	
番號	和 3087
冊數	85 (53)
函號	175 281



糊などで貼り付けられている部分がめくれない箇所があります。



伯耆國

河村郡

一高八拾二石貳斗七升七合

小濱村

一高七拾四石七合

筒地村

和三四七號

一高貳百七拾石又斗四升七合 石脇村

一高八拾四石六升九合 泊村

一高四百六石三斗二升七合 園村

一高百九拾八石九斗又升九合 宇谷村

一高百八拾九石九斗八合 宇野村

一高貳百七拾四石二斗七升零 原村

一高六拾石又斗又升八合 福永村

古者尾後村

一高貳百二拾七石六斗二升七合 山方村

一高貳百二拾石貳斗貳升七合 漆原村

一高貳百拾貳石貳斗二合 方地村

一高百九拾石貳斗貳升六合 白石村

一高貳百六拾石貳斗貳升七合 野方村

一高貳百七拾七石貳斗貳升九合 菟津村

一高百貳拾石貳斗九升四合 宮内村

一高六拾石貳斗貳升六合 松濟町

一高百八拾石六斗八升七合 中興寺村

一 高二百九拾四石六斗四升五合 久見村

一 高百八拾五石七斗七合 川上村

一 高百九拾二石六斗六升四合 高辻村

一 高八拾八石六斗六升四合 方面村

一 高貳百四拾六石九升四合 別所村

一 高八拾九石貳斗六升七合 山邊村

一 高百九拾四石貳斗六升七合 中尾村

一 高貳百七拾二石七斗七合 田畑村

一 高二百二十九石六斗六升零 小麻谷村

一 高二百二十九石九斗貳升貳合 引地村

一 高二百貳拾貳石七斗八升貳合 野花村

一 高二百七拾貳石九斗八合 長和田村

長和田村枝郷

一 高二百六拾貳石七斗貳升三合 佐美村

一 高二百八拾貳石四斗六升三合 明衣石村

一 高二百拾貳石四斗四合 埴見村

一 高二百八拾貳石貳斗貳升零 門田村

一 高八百貳拾貳石七斗五升六合 長江村

一 高六百四拾七石八升三合 上淺津村

一 高六百七拾五石又斗六合 下淺津村

一 高貳百又拾八石又斗七升七合 赤池村

一 高百六拾七石六斗七合 南宿村

一 高百六拾九石二斗六升六合 上橋津村

一 高又拾四石八斗二升 淺村

一 高又百七拾八石又斗又升又合 光右村

古者布河村

一 高二百貳拾七石二斗七升九合 水卜村

一 高貳千貳拾二石三斗七升六合 長瀬村

一 高百貳拾石貳斗八升六合 久留村

長瀬村新田

一 高千二拾七石貳斗二升 田後村

一 高七百六拾貳石四斗二合 清谷村

一 高八百一拾二石七斗二升七合 福庭村

一 高百九拾二石九斗八升四合 海田村

一 高六百四拾石六斗貳升七合 上井村

一 高百拾石三斗九升七合

山根村

一 高百貳拾石零三斗貳升零合

休本村

一 高百六拾貳石九斗零合

八尾村

一 高百八拾石六斗九升三合

下除戸村

一 高百八拾貳石八斗六合

上除戸村

一 高百八拾石零三斗九升

栗尾村

一 高百貳拾石九斗貳升四合

大原村

一 高百八拾石六斗七升零合

本泉村

一高貳百貳拾石貳斗貳升貳合

今泉村

一高貳百九石貳斗貳升貳合

湯谷村

一高百貳拾石貳斗貳升貳合

牧村

一高百石九合

赤松村

一高九拾石貳斗貳升八合

大榑村

一高七拾九石八斗貳合

恩地村

一高九拾石九斗貳升

助谷村

一高百八拾七石八斗六升六合

久原村

一高八拾石六斗貳升九合

曹凍寺村

一高貳百八拾石貳斗九升零

穴鴨村

一高之拾石貳斗六升八合

加岩村

一高拾石六斗七升七合

本地山村

一高百貳拾七石四升二合

下西岩村

一高八拾石貳斗貳升八合

上西岩村

一高八拾石六斗九升二合

甲十曲村

一高貳石七斗九升

柏山村

一 高八拾四石之斗之合

下 畑村

一 高九拾八石之斗之合

下 大谷村

一 高貳拾七石之斗之合

下 田代村

一 高拾五石之斗之合

上 田代村

一 高百四拾八石九斗之合

下 森村

一 高百拾六石六斗四升之合

下 樋田村

一 高百貳拾石四斗七升七合

下 右尾村

一 高百八拾四石貳斗二升七合

下 谷村

一高貳百貳拾四石貳斗六升谷 小河内村

一高百石九斗六升貳合 笏嶺村

一高四拾八石貳升貳合 榑宿村

一高貳石七斗八升貳合 松山村

一高四拾七拾貳石貳斗貳升 大瀬村

一高六拾九石六升 横手村

一高九拾貳石貳斗七升七合 山田村

一高貳百貳拾石四斗貳升貳合 湯村

一 高百拾石之斗七升

砂原村

一 高百又拾石之合

餘戶村

一 高百拾石之斗六升之合

波伯山村

一 高七拾石之斗二升六合

井土村

一 高百九拾九石之斗之升八合

吉田村

一 高百九拾石之斗四升

高橋村

一 高百四拾石之斗六合

西小麻村

一 高百貳拾九石九斗貳合

東小麻村

一高八拾石之斗六升八合

神倉村

一高八拾七石之斗五升

中津村

一高拾貳石六斗四升二合

俵原村

一高拾貳石貳升七合

門前村

一高百石之斗二升七合

坂本村

一高百貳拾六石九斗六升二合

片柴村

少高貳万五千二百拾貳石八斗九升

河村郡百四箇村

久米郡

一 高貳拾貳石二斗九升

園谷村

一 高貳百八拾石九斗四升九合

少林寺村

一 高四拾四石貳升七合

舍下岩村

一 高二百貳拾七石七斗二升三合

駄經寺村

一 高貳百九拾石又升又合

神坂村

一 高二百拾石二斗四升四合

倉吉町

一 高百七拾石貳斗又升

餘戶岩村

一 高四百八拾六石六斗八升六合 飯海村

一 高四百七拾五石六斗九升八合 下田中村

一 高四百八拾八石五合 田内村

一 高四百八拾七石二斗九合 三明寺村

一 高四百拾六石二斗七升七合 園田村

一 高四百六拾貳石七斗六升七合 福園村

一 高四百貳拾五石九斗七升 守護分村

一 高四百八拾四石七斗五升六合 生田村

園田村枝郷

園田村枝郷

古者麻首村

一 高四廿貳拾七石二斗二升六合 小野村

小野村新田

一 高四拾七石二斗四升七合 中西村

一 高七百七拾九石二斗七升 秋森村

一 高四百七拾六石九斗六升六合 國府村

一 高四百七拾二石六斗六升六合 國分寺村

一 高四百四拾石六斗九合 大谷村

一 高四百八拾八石八斗四合 鴻田村

一 高百又拾二石四斗九升四合 今倉村

一高七百之拾貳石貳斗貳升零 横田村

一高二百又拾貳石二斗七升九合 尾原村

一高二百石二斗七升四合 別所村

一高貳百拾石貳斗九升九合 堀村

一高二百石又升二合 谷村

一高六百石九斗五升二合 津原村

一高百又拾四石又斗九升二合 今在家村

一高二百七拾九石七斗八升七合 下米積村

一高貳百七拾叁石貳斗六升九合 上米積村

一高貳百又拾六石貳斗又升四合 下福田村

一高貳百七拾貳石九斗七升八合 上福田村

一高貳百七拾八石貳斗八升又合 服部村

一高貳百貳拾壹石七斗七升又合 橋村

一高百之拾叁石六斗六升七合 河津見村

一高貳百又拾七石貳斗八升七合 大立村

一高貳拾七石貳斗九升七合 武原田村

一高百貳拾四石八斗二升八合 五見村

一高百六拾又石貳升 横手村

一高百又拾二石二斗貳升 園村

一高八拾四石貳斗貳升二合 棟浪村

一高百七石三斗又升七合 般着村

一高貳百九拾四石貳斗三升 古者動村 福積村

一高貳百拾四石七斗四升貳合 福本村

一高九拾又石八斗貳升貳合 溝内村

一 高貳百四拾六石七斗七升六合 福留村

一 高貳百九拾七石八斗貳升六合 志津村

一 高貳百八拾五石九斗七升六合 沢宿村

一 高貳百六拾九石六斗七升七合 古者枚村 枚野村

一 高貳百四拾六石七斗七升 峠宿村

一 高貳百六石六斗貳升六合 中野村

一 高七拾八石七升六合 長宿村

一 高貳百六拾七石七升六合 森村

一高貳百貳拾八石七斗貳升合 大河内村

一高百貳拾貳石貳斗九升六合 明高村

一高四拾五石四合 福原村

明高村新田

一高貳拾五石貳斗貳升二合 米富村

明高村新田

一高拾壹石八斗七升九合 小泉村

明高村新田

一高七石二斗八升二合 野添村

明高村枝郷

一高四十八石八斗八升二合 堀村

一高二百一拾石七斗八升貳合 今西村

一高貳百之拾六石七斗之升貳合 卷久寺村

一高六百之拾之石四升又合 松河原村

一高二百貳拾貳石四斗八合 大馬居村

一高百七拾七石之斗六升七合 小馬居村

大馬居村新田

一高百六拾九石九升八合 安步村

一高百貳拾之石貳斗六升七合 生竹村

一高貳百拾貳石之斗五升貳合 金谷村

一高二百貳石貳斗九升二合 那家村

一高百四拾五石九斗七升

田中村

一高百九拾二石七斗貳升

山口村

一高百四拾二石九斗九升

湯岡村

一高百四拾四石六斗七升

耳村

一高百拾八石六斗貳升

中田村

一高百四拾七石六斗貳升

福山村

古者上松村

一高百九拾二石六斗六升

石塚村

一高百四拾七石六斗貳升

若土村

一 高貳百七拾六石八斗八升四合 上吉川村

一 高百四拾貳石三斗八升 菰内村

一 高百三拾貳石貳斗五升 大宮村

一 高貳百四拾四石七斗五合 廣瀬村

一 高貳百七拾石六斗四升五合 岩倉村

一 高貳拾六石八升五合 菅原村

一 高百四拾石九斗五升 弓削村

一 高貳百七拾石六斗六升九合 長坂村

一高百五拾石之外畧

下大江村

一高貳百八拾石之九斗

中河原村

一高七拾八石六升

宮村

一高七百五拾石之斗六升畧

市場村

一高貳百八拾石六升三合

黒見村

一高九百八石又斗七合

三江村

一高百七拾貳石四升

尾田村

一高貳百五拾七石之斗八升畧

小田村

一 高九拾二石八斗五升四合 古川沢村

一 高四拾二石五斗四升四合 下古川村

一 高四拾八石八斗五升四合 新田村

一 高八拾石五斗八升五合 中江村

一 高四拾二石四斗五升四合 大塚村

一 高千二百六拾石七斗五升四合 江小村

一 高六百四拾石七斗五升七合 穴窪村

一 高七百九拾石七斗七升四合 國坂村

一 高四百里八拾八石七斗八合 田井村

一 高四百里九拾八石六斗八升七合 弓原村

一 高七百里六拾七石六斗六升九合 下神村

一 高四百里四拾七石六斗九合 松神村

一 高四百里八拾八石六斗六升零 土下村

一 高六百里六拾七石八斗零合 鴻村

一 高四百里二拾八石六斗三合 鴻沃村

一 高四百里九拾八石九升八合 井手畑村

一高百九拾壹石貳斗貳升七合 小尾村

一高百八拾壹石貳斗九升七合 曲村

一高百七拾壹石貳斗九升七合 寺谷村

一高百七拾八石貳斗九升七合 上神村

上神村新田

一高百七拾九石九斗七合 穴沢村

一高百六拾四石貳合 山面村

一高百四拾貳石貳斗二升六合 不入園村

一高百貳拾壹石八斗七升七合 定光寺村

高百九十九拾石六斗五升

久米郡百拾九箇村

八橋郡

一高百九拾七石九斗四升五合 東高尾村

一高百四拾七石四斗五升六合 西高尾村

一高百八拾石七斗九升五合 上種村

一高四百里石田斗四升冬令

下種村

下種村新田

一高二拾石六斗二升冬令

岩坪村

一高六百又拾石五斗六升冬令

龜谷村

一高七百拾石貳斗六升冬令

鴻村

一高二百拾石貳斗八升冬令

梅渡村

鴻村新田

一高七百六石七升

原村

一高六百四拾石貳斗八升冬令

瀬戸村

一高六百八石六斗貳升冬令

六尾村

一高貳百七拾八石九斗貳升貳合 東園村

一高六百九拾八石九斗貳升貳合 西園村

一高百貳拾六石九斗九合 別所村

一高六百九拾八石四斗七升貳合 由良村

一高六百貳拾貳石貳升 妻渡村

一高六百貳拾九石貳斗肆升八合 大谷村

一高七百貳拾八石貳斗貳升貳合 槻下村

一高百八拾九石九斗貳升貳合 合原村

一高百之拾六石之斗之升之合 杵下村

一高百之拾之石之斗之升之合 森堂村

一高百之拾石之斗之升之合 法万村

一高百之拾九石之斗之升之合 杵地村

一高百之拾六石九斗之升之合 種井村

一高百之拾四石之斗之升之合 八原田村

一高百之拾石七斗八升 宮内村

一高百八石之斗之升之合 馬場村

一 高武百四石又升四合

矢下村

一 高又拾石武斗九升

長房村

一 高百四拾石四升八合

古布地村

一 高二百七拾石之斗四升四合

別所村

一 高六拾石又斗武合

富脇村

一 高武百六拾石六斗三升

二本松村

一 高百四拾石武斗九升七合

中津原村

一 高六拾石八升六合

野井倉村

一高拾之石斗六升八合

赤松村

一高百四拾六石斗六升八合

野田村

一高百九石斗六升二合

出合村

一高百貳拾六石斗六升

大松村

一高百八拾六石斗二合

山田村

一高貳百四拾六石斗九合

公文村

一高百貳拾石斗六升

倉坂村

一高百貳拾石斗九合

光好村

一高百九拾九石七斗四升四合 種久村

一高貳百四拾石貳斗九升八合 山濟村

一高貳百一拾九石貳斗貳升七合 細子所村

一高九拾石貳斗八升七合 福寄村

古者皆河原村

一高六百拾石貳斗七升七合 下大江村

一高貳百七石貳斗二合 中原村

一高貳百四拾七石九升五合 晚田村

一高百貳拾八石六升 後坂村

一 高武百四拾九石八斗八升二合 田越村

一 高武百四拾九石八斗六升七合 高松村

一 高武百七拾七石八斗六升六合 合市村

一 高武百七拾七石八斗七升七合 上俣野村

一 高武百七拾六石八斗二升六合 下俣野村

一 高武百七拾六石四斗四升六合 中尾村

一 高武百七拾八石七斗二升六合 大塚村

一 高武百七拾六石二斗二升六合 徳万村

一高貳百貳拾壹石七斗八升壹合 保村

一高貳百七拾九石四斗 丸尾村

一高貳百貳拾貳石貳斗肆升 釜見村

一高六百拾貳石六升壹合 八拾石 菊里村

一高百九拾肆石六斗六升六合 八拾石 岩本村

一高貳百二拾七石八斗壹合 別所村

一高貳百拾壹石四斗貳升壹合 松谷村

一高七百零拾貳石貳斗二升壹合 赤濟村

一高百零七石九斗八升七合

福海村

古者下村

一高百八拾零石八斗八升七合

東井上村

一高百貳拾零石二斗二升零

水口村

一高百又拾八石零斗零

大石村

一高百六拾六石二斗六升九合

今在家村

一高貳百貳拾貳石六斗六升零

分家寺村

一高百六拾八石貳斗貳升零

竹内村

一高百貳拾又石六斗又升二合

金屋村

一高百之拾貳石之斗貳升九合 今地村

一高百拾石之斗二升貳合 高木村

一高百之拾石之斗六升 大熊村

一高百八拾石之斗五升五合 國真村

一高百拾石之斗五合 大父村

一高百七拾九石之斗四升五合 山川村

一高百之拾石之斗三升貳合 中村

一高百七拾石之斗八升貳合 太一垣村

一高八拾七石六斗五升

佐濟村

一高百貳拾七石貳升六合

西井手村

一高二百七拾石五斗二升六合

向原村

一高貳百石二斗五合

下市村

一高二百八拾石九斗四升九合

篦津村

一高貳百二拾六石二斗九升

湯坂村

一高貳百八拾七石八斗七合

光村

一高四拾九石九斗九升八合

梅田村

一高百之拾九石七斗六升四合 尾張村

一高百八拾之石七斗四升二合 野田井村

一高百八拾七石七斗貳升八合 東積村

一高百之拾九石七斗七升二合 八重村

一高百之拾八石六斗一升八合 梅口村

一高百九拾七石貳斗貳升 石井埴村

一高貳拾七石六斗七升二合 退休寺村

一高之百拾石七斗二合 悟心院村

一 高百貳拾叁石九斗八升七合 潮音寺村

一 高百壹拾九石八斗五升 内菴村

一 高拾壹石肆斗叁升六合 合原村

内菴村新田

一 高百九拾七石肆斗八升八合 御濟村

一 高六百又拾叁石貳斗叁升 下甲村

一 高百拾八石二斗 赤坂村

赤坂村枝郷

一 高又拾石二斗叁合 新市村

一 高百又拾壹石六升二合 上田村

小高之方千八百拾貳石六斗九升七合

八栲郡百七箇村

汗入郡

一高之百貳拾之石貳斗六升八合 高栲村

一高之百之拾之石六斗七升九合 敷河内村

一高之百拾之石七斗六升七合 上市村

造坂宿

一高武百九拾八石二斗六升七合 彦坂宿 下市村

一高六百拾九石三斗二升六合 園村

一高二百八拾貳石二斗七升貳合 塩津村

一高二百二拾石二斗貳合 松河原村

一高二百七拾九石二斗一升四合 倉谷村

一高武百八拾壹石三斗三升六合 小竹村

一高武百四拾石八升二合 前谷村

一高武百二拾石七斗八升六合 本料村

一高六百一拾零石二斗七升六合 東坪村

一高六百八拾七石三斗六升六合 坪田村

一高六百四拾七石八斗四升六合 東谷村

一高六百二拾八石二斗貳升九合 奈和村

一高六百八拾八石四斗四升六合 梶原村

一高六百貳拾六石貳斗八升六合 門前村

一高六百貳拾七石八斗四合 西坪村

一高六百七拾五石七升五合 御厨村

一 高田百六石斗六升四合 高田村

一 高田百四拾石貳斗貳升三合 西長村

一 高田百三拾石七斗貳升八合 大塚村

一 高田百九石三斗九升七合 福田村

古者野畑村

一 高田百七拾九石六斗六升八合 押平村

一 高田百三拾九石九斗三升貳合 桑畑村

一 高田百三拾貳石四斗貳升三合 桑畑村

一 高田百貳拾七石四斗貳升七合 東高田村

一 高百七拾九石九斗二升二合 西高田村

一 高百八拾九石二斗二升四合 上高田村

一 高百貳拾壹石八斗貳升七合 又名村

一 高百貳拾八石九斗四合 原村

一 高百貳拾三石七斗七升六合 別所村

一 高百六拾八石四斗貳升八合 畑村

一 高百貳拾六石七斗三升六合 坂戸村

一 高百九拾貳石八斗三升六合 前村

一 高田百拾八石斗二升八合粟今在家村

一 高田百拾八石斗三升四合粟佐摩村

一 高田百七拾六石二斗三升六合粟坊領村

一 高田百六石七斗七升四合 宮内村

一 高田百四拾石七斗三升二合 長田村

一 高田百拾八石斗三升九合 平村

一 高田百拾四石斗三升二合 中高村

一 高田百七拾石三升六合 神原村

一 高四十二石六斗四升貳合

平本村

一 高六百六拾石二斗八升貳合

所子村

一 高百九拾八石六斗七升四合

上野村

一 高四十二石二斗四升

福尾村

一 高千七石貳斗六升七合

國信村

一 高貳百四拾石九斗八升六合

末長村

一 高貳百六拾石七斗貳升六合

末右村

一 高百一拾石九升貳合

上万村

一 高又百四石又斗四升二合 稻光村

一 高又百貳拾九石二斗六合 唐王村

古者日原村

一 高又百七石六斗二升二合 清原村

一 高又百二拾四石又斗八升二合 野田村

一 高又百六拾四石又斗四升七合 野田原村

一 高又百貳拾石又斗六升貳合 妻木村

古者清六村

一 高又百拾石又斗八升八合 安園村

一 高又百貳拾石又升九合 安原村

一高貳百四石二斗貳升六合 鶴田村

一高百貳拾七石九斗貳升 平田村

一高四百八石八斗四合 今津村

一高千百二拾石六斗八升貳合 淀江村

一高貳百二拾九石二斗貳升九合 右者田井村 福井村

一高百又拾石四斗二升七合 小尾村

一高千貳拾六石七斗貳升六合 寺内村

一高八百又拾七石八斗六升六合 稻春村

一高百貳拾四石之斗外九合 高井村

一高百貳拾七石之斗外零 中西尾村

一高百貳拾石之斗外零合 古者外構村 西尾村

一高貳百貳拾七石之斗外七合 福頼村

一高百八拾六石之斗外零合 西尾系村

一高百石之斗外零合 本宮村

一高百六拾七石之斗外零合 赤松村

一高貳百七十六拾貳石之斗外八合零

汗入郡七拾四箇村

會見郡

一 高田百五拾九石七斗二升七合 小波村

一 高田百五拾石貳斗二升貳合 平園村

古者東谷村

一 高田百五拾石貳斗八升貳合 中間村

一 高千九百六拾六石七斗二升

尾高村

尾高村新田

一 高七拾二石四斗二升二合

福富村

尾高村新田

一 高貳百貳石四斗貳升四合

泉村

一 高貳百拾二石七升貳合

園成村

一 高千百二拾七石貳斗二升六合

日下村

一 高四百拾八石九斗七升二合

福万村

福万村新田

一 高七拾二石七斗四升九合

福園村

一 高二百六拾石九斗三升三合

石別府村

一高武百六拾石七斗九升谷 岸本村

古者細見村

一高武百七拾石六斗二升谷 右定村

右定村枝郷

一高武百八拾石五斗八升谷 上細見村

一高武百九拾石七斗八升谷 河園村

一高千百二拾石五斗四升谷 赤井手村

一高七百六拾石三斗七升谷 上新原村

一高四百四拾石六升四合 一初村

一高武百拾石三斗二升三合 高田村

一 高百九拾石四斗五升二合 四日市村

一 高六拾石九斗五升六合 千太村

四日市村新田

一 高貳拾石九斗貳升六合 上豊田村

四日市村新田

一 高又拾石四斗貳升 下豊田村

四日市村新田

一 高貳百貳拾貳石貳斗九升九合 古川村

四日市村新田

一 高貳百貳拾貳石六斗九升貳合 鴻田村

一 高百四拾貳石五斗五升七合 津末村

一 高千貳百一拾石六斗七升九合 下新原村

一 高六百拾五石九斗五升六合 今在家村

一 高千百又拾二石四升六合 二平木村

一 高四百七拾石八斗五升六合 下郷村

一 高六百拾五石五斗五升六合 佐陀村

佐陀村新田

一 高九拾四石七斗六合 灘村

一 高六百貳拾五石六斗貳升六合 日有洋村

一 高二百八拾四石貳斗貳升七合 今村

一 高七百九拾八石又斗貳合 牧原村

一高武百八拾七石四斗九升

熊堂村

一高武百六拾六石二斗七升七合

浦本村

一高武百九拾六石四斗二合

觀音寺村

一高武百八拾四石六斗二升八合

長砂村

一高八百四拾七石二斗九合

車尾村

一高百八拾二石三斗八合

中鴻村

一高二百八拾三石六斗九合

海池村

一高千六拾六石武斗三合

上福原村

海池村影田

一高六百九拾七石斗七升斗七合 海池村新田 下福原村

一高六百二拾石斗七升斗七合 海池村新田 米原村

一高八百零石斗七升斗七合 海池村新田 三柳村

一高貳百拾七石斗七升斗七合 三柳村新田 河崎村

一高四拾二石斗七升 三柳村新田 上後原村

一高二百拾六石斗七升斗七合 大篠津村

一高百八拾四石斗八升斗七合 大篠津村新田 和田村

一高貳百拾九石斗七升斗七合 大篠津村新田 田益村

一高貳百貳拾六石貳斗七合

大篠津村新田

夜見村

一高百九拾六石九斗貳升

佐斐村

佐斐村新田

一高貳百石二斗四升

大崎村

一高百七拾七石四斗貳升三合

小篠津村

小篠津村新田

一高百九拾九石九斗七升三合

篠津村

一高貳百石八斗二升貳合

新屋村

一高貳百九拾石八斗四升九合

竹内村

古者曲松村

一高百九拾六石貳斗八升六合

福定村

一高武百六拾石八斗界外六合 中野村

一高武百拾六石七斗界外六合 境村

一高武百四拾六石四斗二升界外 上道村

一高武百二拾九石五斗界外界外 外江村

一高武百石七斗界外六合 渡村

渡村新田

一高九拾八石七斗九合 本林園村

一高百二拾石四斗二升九合 栗沼村

栗沼村新田

一高百拾石八斗界外七合 後着村

一高千貳拾九石貳斗貳升零 米子町

米子町枝郷

一高八百貳拾六石九斗貳升八合 大谷村

米子町枝郷

一高貳百拾六石九斗貳升 勝田村

一高六拾石貳斗九合 陽田村

古者下新田村

一高六拾石貳斗二合 下服生村

古者上新田村

一高六拾九石貳斗二升 上服生村

一高二百零拾九石貳斗貳升零 目角村

一高六百零拾石七斗貳升 陰田村

一高百六拾八石四斗六升六合 宗像村

一高百三拾二石二升六合 日東村

一高百九拾八石四斗二升 奥谷村

一高百六拾七石二升六合 石井村

一高百拾二石六斗二升七合 奈森良村

一高百七石四斗八升六合 古市村

一高百二石二升六合 新山村

一高百九拾二石七斗九升六合 今村

一 高九百四十九石七斗九升八合 大谷村

一 高八百七十八石九斗八合 檜本村

一 高八百八拾四石八斗七升八合 龜久村

一 高四百七拾貳石八斗七合 青木村

一 高貳百拾石七斗貳合 別所村

一 高百七拾八石九斗六升八合 岩倉村

一 高四百九拾九石貳斗六升九合 新庄村

一 高貳百七拾石二斗七升 山市場村

一 高千貳百貳拾九石六斗六升七合 八幡村

一 高貳百七拾九石貳斗貳升七合 馬場村

一 高貳百貳拾八石貳斗四升七合 水濱村

一 高貳百拾二石六斗九升七合 遠坂村

古者馬心村

一 高九百六拾二石貳斗四升九合 吉長村

一 高六百四拾六石九斗八升七合 敷河内村

一 高九百四拾貳石七斗七升貳合 大寺村

一 高四百四拾二石七斗六升七合 坂中村

一 高拾八石七斗貳升貳合

長者系村

坂中村新田

一 高百四石八斗七合

小町村

一 高百拾六石又升六合

五岩村

一 高貳百六拾石又斗八升

小野村

一 高百七拾八石七斗八合

鶴田村

一 高百拾石七斗六升七合

上野村

一 高百二拾石七斗又升貳合

萩名村

一 高百四拾七石七斗九升九合

宮谷村

一高武百八拾之石武斗武斗武谷 小松村

一高百之拾之石斗武斗武谷 池野村

一高百之拾之石斗武斗武谷 御内谷村

一高武百四拾之石斗武斗武谷 井上村

一高百九拾之石斗武斗武谷 大谷村

一高武百八拾之石斗武斗武谷 浅井村

一高武百八拾之石斗武斗武谷 宮前村

一高百八拾之石斗武 市場村

一高百四拾石貳斗六升七合 馬平村

一高百九拾石七斗八升四合 坪屋村

一高百拾石貳斗二升六合 繩平村

一高百六拾石二斗五升七合 山根村

古者及原村

一高百拾石貳斗六升九合 伯右村

一高百又石九斗六升七合 石田村

一高百六拾石七斗七升零 諸本村

一高千百四拾石二斗八升零 天可村

一高百一拾石六斗貳升九合 寺内村

一高百八拾石七斗一升三合 清水川村

一高七百又石貳斗七升六合 三濟村

一高四百九拾石貳斗一升三合 上安曇村

一高貳百又拾石貳斗四升六合 下安曇村

一高百七拾石九斗六升貳合 大袋村

一高六百九石二斗貳升貳合 境村

一高二百貳拾石貳斗七升三合 坂根村

一高武百六拾四石七斗八升容 谷川村

一高武百九拾七石七斗七升容 柏尾村

一高武百拾四石武斗又合 阿賀村

一高武百六拾八石武斗又升容 下阿賀村

阿賀村枝郷

一高九百武拾石四斗九升四合 新庄村

一高武百四拾石武斗七升七合 山方村

一高武百六拾石武斗八升八合 猪小路村

一高六百武拾九石武斗六合 原村

一高貳百之拾石六斗二升六合 西村

一高六拾貳石八斗二升六合 瑞倉村

一高八拾之石九斗二升六合 共一宿村

一高百六拾石七斗四升六合 絹屋村

一高二百貳拾石六斗貳升六合 馬場村

一高貳百四石二升四合 澁長村

一高百四拾石貳斗九升八合 武儀村

一高八拾石壹斗二升六合 道河内村

一高九拾八石二斗八升八合

伐株村

一高四拾七石二斗八升二合

法勝寺村

一高百九拾七石二斗八升貳合

掛相村

一高貳百四拾零石二斗四升八合

馬佐良村

一高百四拾七石六升貳合

八子村

一高四拾貳石八斗八升貳合

合濟村

一高百拾二石二斗四升二合

江原村

一高七拾石七斗貳升二合

常清村

一高百九拾貳石七斗貳升八合

金山村

一高百拾肆石二斗八升九合

二升村

一高百拾石九斗八升六合

今長村

一高百拾七石八斗八升四合

篠生村

一高百七拾六石四斗貳升九合

福賴村

古者德宗院村

一高百貳拾石六斗貳升六合

落合村

一高百貳拾石六斗九升九合

鴨取村

一高百貳拾石四斗六合

能竹村

一 高七拾石斗九升貳合 頌祥村

一 高九拾石斗八升六合 信賴村

一 高貳百貳拾石貳斗六升七合 入菴村

一 高貳百四拾石七斗四升四合 驛牛村

一 高百七拾石八斗貳升七合 赤谷村

一 高百四石六合 定常村

一 高百貳拾七石貳升七合 早田村

一 高八拾六石七斗四升六合 大河内村

一高貳拾石又升六合

篠畑村

一高百石七斗八升六合

大木屋村

一高百石九斗拾石四升六合

會見郡百七拾二箇村

日野郡

一高貳百六拾七石四斗九升六合

宇代村

一高百石七斗六升七合

宇代村新田

中祖村

一高百石六斗七升七升六合

店村

一 高武百拾石斗二升六谷 古市村

一 高百二拾石斗七升六谷 父系村

一 高百六拾石斗七升六谷 三助村

一 高百七石八斗二升六谷 福右村

古者外據村

一 高九拾七石八斗二升六谷 福清村

一 高九拾石斗四升六谷 船越村

一 高百拾石六斗二升七谷 菰原村

一 高百拾石斗七升七谷 須藤村

一 高七拾壹石二斗貳升二合 上名村

一 高四拾八石六斗二升七合 燒松村

一 高四拾七石八斗九升五合 二助村

一 高三拾八石五斗二升九合 畑中村

一 高貳百六拾八石六斗六合 池田村

一 高貳百一拾七石四斗五升七合 郷原村

一 高百一拾六石三斗三升六合 下代村

一 高貳百貳拾壹石九斗五升八合 上代村

一高百四拾貳石六斗八升五合 久恒村

一高百石八斗二升 下黒坂村

一高百四拾貳石九斗六升七合 黒坂村

一高百四拾九石三斗六升九合 横手村

黒坂村枝郷

一高百九拾四石六斗二升四合 下菅村

一高百貳拾貳石七斗五升零 中菅村

一高貳百六拾石九斗三升零 上菅村

一高六拾石三斗三升八合 畑村

一高武百八石九斗四升貳合

小河内村

一高百石五斗六升八合

楢原村

一高拾九石七斗貳升貳合

荒瀬原村

一高之石五斗七升

栗原村

一高百六拾七石五斗貳升八合

平瀬原村

一高之拾之石貳斗九合

井原村

一高之拾之石九斗四升貳合

本山村

一高武百四拾之石九斗貳升貳合

菅沢村

一高貳百七拾石零斗二升六合 大宮村

一高六拾九石七斗二升九合 榎垣内村

一高百六拾八石七斗二升六合 寶谷村

一高貳百九石九斗四升零合 折渡村

一高八拾石零斗二升六合 礪波村

一高八拾六石零斗四升零合 大菅村

一高貳百零石七升八合 上阿昆塚村

一高貳百九拾石零斗二升九合 下阿昆塚村

一 高貳百之拾之石七斗之升合 矢原村

一 高貳百貳拾九石七斗貳升合 細原村

一 高貳百拾九石七斗八升七合 大内岩村

一 高貳百拾九石貳斗之升九合 潤谷村

一 高百之拾之石八斗貳合 小濁村

一 高百貳拾九石六斗六升之合 大戸村

一 高九拾之石貳斗六升之合 狩場村

一 高八石七斗貳升七合 阿太上村

狩場村枝郷

一 高六拾石斗二升二合 二 砂村

一 高四拾八石斗二升二合 見田村

一 高百拾貳石斗六升八合 佐木岩村

一 高六拾貳石斗二升八合 尾郷村

一 高六拾二石斗八升七合 下多田村

一 高八拾石斗七升七合 兼侶村

一 高七拾七石斗六升八合 坊村

一 高七拾四石斗九升六合 水谷村

一高六拾八石八合

日宿村

一高六拾七石六斗八升七合

新 村

一高百二拾二石四斗八升九合

大原村

一高六拾九石七斗四升四合

秩穴内村

一高七拾七石七斗八升九合

小菰村

一高九拾二石二升

山裏村

一高貳百六石七斗七升四合

西 村

一高百六拾七石七斗六升七合

矢戸村

一 高六拾七石斗又升六合 小原村

一 高二百六拾石斗七斗六合 霞村

一 高貳百貳拾石斗又升六合 生山村

一 高六拾四石斗貳升九合 樺子村

一 高百拾六石斗升六合 糠店村

一 高貳百九拾石斗六合 村尾村

一 高貳百貳拾石斗又升六合 法道寺村

村尾村枝郷

一 高百四拾石斗升六合 大森村

一高武百拾石武斗之升四合 東村

一高武百拾石武斗之升六合 川上村

一高武百八拾石七斗五升 萩原村

一高武百九拾石八斗武斗之合 川本村

一高武百拾石九斗七升六合 上萩山村

一高武百拾七石九斗八合 多里宿

一高武百拾石四斗之升七合 新屋村

一高武百拾石三斗五升武斗合 中園村

一 高百貳拾七石八斗四升七合 野組村

一 高百六拾石貳斗八升五合 湯谷村

一 高百貳拾貳石貳斗二升三合 大坂村

一 高九拾貳石七斗七升九合 上坂村

大坂村新田

一 高百貳拾貳石貳斗貳升貳合 井原村

一 高百九拾九石四斗二升貳合 中野村

一 高百六拾九石貳斗四升七合 高代村

一 高百九拾四石八斗貳升貳合 神戶村

一高六拾石斗九升

飛田原村

一高百二拾九石斗八合

宮田村

一高百六拾七石斗八合

白岩村

一高百四拾石斗七升九合

土坂村

一高六拾石九斗四升三合

立石村

一高七拾石八斗四升九合

塚原村

一高九百四拾七石八斗六升

下石原村

一高七拾石三斗八升八合

大原村

一高貳拾壹石七斗貳升貳合 銀山村

一高貳拾八石六斗四升貳合 那家村

一高貳拾貳石七斗六升七合 駒崎村

一高八拾九石七升貳合 下道場村

一高百一拾壹石貳斗四升九合 山根村

一高百一拾貳石七斗貳升貳合 神戶上村

一高百八拾石九升四合 石原村

一高百四石二升貳合 花口村

一 高八拾七石二斗七升二合 小原村

一 高貳百九拾六石二斗六升九合 別所村

一 高百九拾四石二斗九升七合 榎市村

一 高四拾四石八斗八升七合 渡村

一 高八拾八石二斗四升六合 安原村

一 高二百七拾七石二斗六升五合 下榎村

一 高貳百八拾七石八斗二升二合 津地村

一 高百八拾九石二斗六升七合 野田村

一高百九拾石二斗貳升六合

漆原村

一高貳百四拾石二斗九升四合

根雨宿

一高貳百八拾貳石二斗六升七合

濁谷村

一高百八拾七石七斗貳升六合

門谷村

一高百八拾貳石二斗九升九合

秋繩村

一高四拾石貳斗貳升七合

三古村

一高九拾石二斗八合

板井原宿

一高百拾石貳斗七升貳合

令持村

一高百拾七石二斗四升二合

高尾村

一高貳百貳拾九石二斗貳升六合

船場村

一高拾九石七斗七升貳合

三宿村

一高九拾貳石二斗四升七合

貝原村

一高百二拾二石四斗二升

下安井村

一高百貳拾八石九斗貳合

洲河濱村

一高六拾石六斗五升四合

岸上村

一高貳百貳拾貳石七斗二升八合

武庫村

一高田百七拾貳石六斗二升六合

俣野村

俣野村新田

一高田石六斗六升七合

福谷村

一高田之拾壹石七斗二升七合

助沢村

一高田石七斗七升七合

下牧屋村

一高田百貳拾七石六斗二升貳合

御机村

一高田百貳拾八石六斗九升六合

大河原村

一高田百之拾石七斗二升九合

五用村

一高田拾八石貳斗二升八合

栗尾村

一 高八拾石七斗二升九合

杵谷村

一 高貳百七拾六石六斗五升

貝田村

一 高貳百又拾四石七斗五升五合

宮市村

一 高貳百又拾石八斗貳升八合

江尾村

一 高百貳拾六石又斗五升五合

久連村

一 高貳百六拾石三斗九升六合

小江尾村

一 高貳百六拾石九斗二升八合

佐川村

一 高六拾八石八斗九升五合

榑原村

一 高百四拾七石二升九合

根西原村

一 高九拾貳石二斗六升六合

白水村

一 高貳百拾六石貳升二合

大坂村

一 高百四拾貳石二斗六升六合

栢原村

一 高九拾七石二斗六升六合

大瀧村

一 高貳百九拾七石二斗六升六合

小柳村

一 高貳拾九石二斗六升六合

末疆村

一 高百四拾七石二斗六升六合

大内村

一高武百二拾石斗六升六合 岩立村

一高武百四拾七石斗五升四合 添谷村

一高武百拾石斗二升六合 福永村

古者新永村

一高武百拾石斗七升六合 小湊村

一高武百七拾石斗六升六合 大倉村

一高武百八拾石斗七合 富原村

一高武百二拾石斗七合 宿川村

一高武百四拾石斗六合 長山村

一 高田百九拾八石九斗貳升 溝口村

一 高田拾四石四斗貳升 大江村

溝口村新田

一 高田百拾九石七斗九升八合 上野村

一 高田百拾貳石二斗六升八合 清山村

一 高田百貳拾二石二斗六升貳合 原村

一 高田百貳拾六石八斗八合五勺 合原谷村

一 高田七拾六石二斗二升六合五勺 小林村

一 高田百貳拾八石八斗九升六合五勺 丸山村

一高百六拾石又升八合 須村

一高百二拾七石八斗貳合 真野村

一高百拾貳石九斗貳升貳合 大原村

一高貳百八拾石七升八合 番原村

一高百六拾石七斗四升貳合 久古村

一高百二拾石二斗貳升八合 別所村

一高百一拾石七斗六升八合 少高

日野郡百七拾七箇村

高郡合武拾之方七千九百九拾石外武武武武武



村數七百五拾四箇村

天保五年甲午十二月

明樂飛驒守

牧野中務

柑本兵五郎

