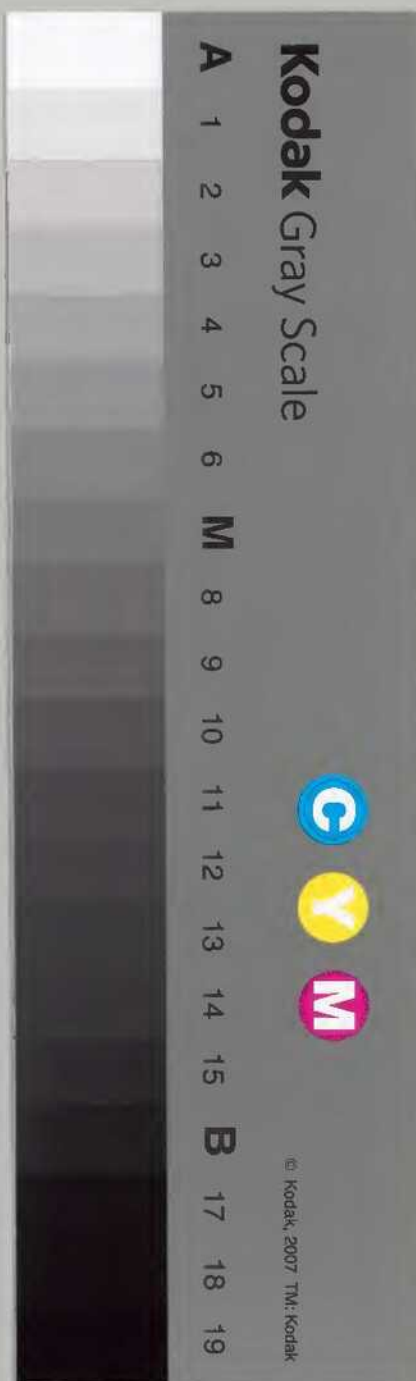


# 石見國郷帳

庫	文	閣	内
三〇三	八五七	和	書
毛	一八	冊	類

五十五

内閣文庫	
番 號	和 3037
冊 數	85 ( 55 )
函 號	176 281



糊などで貼り付けられている部分がめくれない箇所があります。

石見國

安濃郡



一 高二百又拾石里斗八升四合

延里村

一 高四百七拾石里斗八升四合

稻用村

和三〇三七號

一 高二百七十八石

古江村

見石

一 高四百六拾七石

多井村

一 高四百拾七石

野井村

一 高四百六拾六石

西用田村

一 高四百八拾八石

東用田村

一 高四百九拾三石

多越村

古者 多越村  
小 武吉村

一 高四百七拾二石

波根西村

古者 波根西村  
く 三ヶ村  
や ち

一 高四百八拾石

波根東村

一 高二百七十八石

古江村

一 高四百六拾七石

多井村

一 高四百拾七石

野井村

一 高百六拾六石

西用田村

一 高貳百拾八石

東用田村

一 高貳百九拾三石

多越村

一 高四百七拾二石

波根西村

一 高六百八拾貳石

波根東村

古者 多越村

古者 波根西村

やかせ

一高百八拾石三斗八升五合 古者 仙山村 仙山村

一高千貳百九拾石三斗五升五合 太田山村

一高七百拾石四斗三合 太田南村

一高三百貳拾石三斗八升貳合 上山村

一高百又拾石四斗八升八合 長原村

一高又百六拾石貳斗貳升五合 古者 志学村 志学村

一高百六拾石九斗九升五合 加濶村

一高貳百二拾石三斗貳升七合 圓城寺村

一高千百貳拾七石六斗九升零 池田村

一高百貳拾八石貳斗貳升零 市野原村

一高百貳拾九石貳斗七升零 小原原村

一高千九百六拾九石六斗七合 川合村

古者川合村  
流石六貳分村

一高貳百八拾石六斗七升零 多根村

一高七百貳拾石四斗四升零 春永村

一高百貳拾石六升零 小原原村

一高二百六拾七石六斗八升零 山中村

一高武百貳拾四石九斗七升零 才坂村

一高武百七石四斗七升六合 朝倉村

一高武百拾四石三斗貳升零 神原村

一高千六拾石三斗八升零 刺原村

一高千五萬四千五百拾石三斗六升七合

安濃郡三拾箇村

迹摩郡

一 高四十七拾石七斗四升七合 佐摩村

古者 佐摩村  
こしやい 武ヶ村

一 高四十二拾石七斗八升七合 西田村

一 高六十二拾石九斗四升七合 湯里村

古者 湯里村  
のい 武ヶ村

一 高百貳拾石八斗八升九合 温泉津村

古者 温泉津村  
おしこまり 武ヶ村

一 高百九拾石六升 小浜村

一 高百四拾七石四斗九升 版原村

一 高二百四拾貳石七斗七升七合 萩村



一高二百八拾石又升六石 白坪村

一高四百拾八石又升七合 三久濱村

一高二百拾石又升七合 福原村

一高九拾石又升六升 戸養村

一高二百六拾石又升六石 惣原村

一高千二百九石又升六石 大園村

古者大園村  
おふ三武分村

一高二百八拾石又升四合 天河内村

一高百七拾石又升七合 馬路村

一高七百貳拾九石七斗八升零 仁万村

一高二百六拾九石貳斗貳升零 宅野村

一高六百貳拾八石六斗貳升零 儀竹村

古者儀竹村  
大儀竹村

一高貳百八拾五石七斗六升貳合 鬼村

一高二百貳拾四石七斗四升貳合 大屋村

一高百六拾石貳斗八升七合 赤波村

一高二百貳拾石四斗貳升 古者今市原村  
うめい小貳村 今市原村

一高百貳拾石九斗九合 先市原村

一 高七百四拾石七斗九升零 久利村

古者久利村  
とくろり村

一 高百又拾九石七斗貳升四合 松代村

一 高二百四拾七石四斗八升 引恒村

一 高二百七拾六石二斗二升零 静间村

古者日へ二村  
うお川

一 高貳百七拾六石七斗二升七合 萩原村

一 高九百拾石九斗七升零 大家古郷

一 高二百又拾貳石七斗二升九合 新登村

一 高百又拾石六斗二合 小佐木村

一 高武百又石田斗八升六合 福田村

一 高百六拾四石武斗九升 殿村

一 高百四拾四石七斗七合 井尻村

一 高百貳拾八石斗七升 井田村

一 高百九拾石石斗七升六合 津淵村

一 高百石石斗八升九合 大田村

一 高百六拾石石斗九升六合 横道村

一 高百七拾石石斗八升六合 波積本郷

一 高貳百七拾石六斗六升貳合

波積南村

一 高貳百拾九石二斗二升九合

波積北村

一 高百九拾石貳斗六升

上村

一 高百九拾九石貳斗四升八合

福光下村

一 高百六拾九石八斗三合

福光林村

福光在願  
右者、まう、こ、こ、村

一 高二百六拾貳石二斗八合

福光在願

一 高九拾九石二斗六升三合

右浦村

波高壹万六千六百四拾七石二斗四升八合

迹摩郡四拾六箇村

邑智郡

一高百又拾六石斗五升九合 九日市村

一高貳百二拾八石貳斗貳升七合 別府村

一高百四拾石七斗五升八合 湯抱村

一 高武百九拾九石五斗二升九合

柏淵村

古者の  
柏淵村  
のま  
武ヶ村

一 高武百九拾五石六斗五升五合

久保村

一 高武百四拾三石八斗三升九合

演原村

一 高武百又拾五石二斗七升五合

川戸村

古者  
川戸村  
おつとく  
こま村  
くわい

一 高武百九拾六石又斗又升七合

石原村

一 高武百六拾七石又斗九合

千原村

一 高武百二拾三石九斗六升六合

熊見村

一 高武百二拾三石七斗四合

所山村

一高貳百拾壹石八斗七升六合 酒谷村

一高貳百壹石二斗七升六合 鹽谷村

一高百八拾八石二斗九升七合 井戸谷村

古者 井戸谷村 武ヶ村

一高貳百貳拾壹石四斗八升六合 畑田村

一高百七拾九石九斗貳升 長坂村

一高又拾二石又斗九升貳合 潮 村

一高二百又拾八石又斗八合 杉原村

一高二百石二斗貳升八合 杉原本郷



一高貳百貳拾七石四斗二升九合 上野村

一高貳百貳石二斗七升七合 久森村

一高八拾二石三斗八升二合 大林村

一高百六拾九石八斗貳升八合 地階雨村

一高百四拾二石八升二合 植谷村

一高百九拾七石九斗七升八合 内田村

一高百六拾二石四斗八升四合 東鏡原村

一高百八拾二石二斗六升貳合 久森原村

一 高百六拾貳石三斗四升九合 川内村

一 高百又拾貳石三斗三升貳合 越森村

一 高百三拾貳石六斗七升 志君村

一 高貳百三拾四石九升 小松地村

一 高百三拾六石六斗六升九合 小林村

一 高百七拾九石九升六合 奥山村

一 高四百拾八石七升五合 吾郷村

一 高百貳拾又石四斗貳升九合 高畑村

古者 吾郷村  
こゝろとこゝ村

古者 高畑村  
こゝろとこゝ村

一高貳百貳拾石四斗七升之合

乙原村

古者乙原村  
乙原村

一高七百八拾石八斗九升

川本村

一高百六拾石四斗四合

小谷村

一高七百貳拾石三斗貳合

川下村

一高貳百四拾石六斗五升

三俣村

一高四百二拾石二斗六升四合

湯谷村

一高百拾石貳斗七升

馬野原村

一高千貳百貳拾石四斗六升

祖武村

一 高武百八拾石八斗七合 南佐木村

一 高武百八拾石九斗八升六合 三原村

一 高武百七拾石武斗四升六合 田窪村

一 高武百武拾石武合 大貫村

一 高武百二拾石武斗武升七合 古者たより三村 菅原郷村

一 高武百七拾石武斗六升 八色石村

一 高武百四拾石武斗六升六合 宮内村

一 高武百八拾石武斗武升六合 古者原村 原村

一高二百拾四石六斗七升八合 村之郷村

一高二百拾二石貳斗貳升六合 布施村

一高九拾二石六斗八升五合 比浦村

一高千百貳石二斗二升九合 長宿村

一高千二百拾八石六斗六升零 日貫村

一高貳百八拾六石貳斗四升九合 市山村

市山村枝郷

一高百八拾九石貳斗貳升四合 江尾村

市山村枝郷

一高二百七石七斗四升五合 今田村

一 高百又拾石貳斗七升貳合

市山村枝郷

小田村

一 高百九拾九石九斗四升貳合

市山村枝郷

川戸村

一 高百拾三石貳斗貳升貳合

市山村枝郷

後山村

一 高百拾九石貳斗貳升貳合

市山村枝郷

井沢村

一 高百又拾貳石貳斗貳合

市山村枝郷

清見村

一 高百四拾石七斗二升六合

渡村

一 高八拾六石八斗四升九合

田津村

一 高百七拾石四斗九升三合

因原村

一 高九拾石石斗四升六合 麻頌村

一 高百六拾石石斗七升四合 築瀨村

一 高九拾石石斗七升八合 築瀨村枝郷 高山村

一 高百拾石石斗貳升九合 龜村

一 高之拾石石斗四升七合 龜村枝郷 野井村

一 高七拾石石斗八升八合 龜村枝郷 明塚村

一 高百貳拾石石斗三升三合 瀧原村

一 高貳百拾石石斗七升八合 信森村

一高四百四拾貳石五斗二升零 高見村

一高三百八拾八石六斗貳升零 宇津井村

一高七百貳拾七石五斗二升零 日和村

一高九拾四石五斗六升八合 本瀬田村

一高四百貳拾五石七斗六升 加賀西村

一高三百貳拾八石七斗四升零 口羽村

一高六百三拾八石八斗四合 下口羽村

口羽村枝郷

一高六百七拾五石八斗六升 上田村



一高又百七石貳斗又升八合 戶河内村

一高六百二十九石七斗四升 阿須那村

一高六百七石四升貳合 今井村

一高千貳百貳拾八石七斗六升九合 井原村

一高貳百拾四石二斗二升六合 出羽村

一高貳百七拾六石七斗二升零 出羽村枝郷 淀原村

一高百七拾七石九斗貳升貳合 出羽村枝郷 山田村

一高二百七石七斗四升 出羽村枝郷 岩倉村

一 高二百六拾六石六斗貳升七合 鷗瀨村

鷗瀨村枝郷

一 高百三拾六石三斗八合 三日市

一 高二百六拾石七斗貳升四合 和田村

一 高二百八拾貳石六斗貳升九合 吉田村

一 高貳千二百八拾石三斗貳升四合 中野村

一 高千九百貳拾石八斗肆升四合 夫上村

一 高四百貳拾石七斗七升二合 田所村

田所村枝郷

一 高四百六拾石三斗二升四合 下田所村

一 高貳百貳拾壹石斗貳升貳合 龜谷村

一 高百貳拾六石斗八升九合 龜谷村

龜谷村枝郷

一 高千六百之拾二石斗八合 市木村

一 高千五百七十八石斗六升貳合

邑智郡百貳箇村

那賀郡

一高貳百貳拾石石斗七升石谷 畑田村

一高貳百八拾石石斗七升石谷 上津井村

一高六百貳拾七石石斗貳升石谷 那治本郷

一高八百拾四石石斗貳升石谷 後地村

古者 後地村  
おむ後地村

一高八百貳拾貳石石斗貳升石谷 思松村

一高百九拾貳石石斗八升石谷 淺利村

古者 淺利村  
かど

一高貳百拾石石斗九升石谷 渡津村

一高百四拾三石之斗七升之合七斗或郷田村

一高武百三石之升

長良村

一高百九拾三石武升九合

市村

一高武百七石之斗四升三合

下河戸村

一高百三拾三石八升又合

上河戸村

一高百四拾四石九斗七升六合

八神村

一高百武拾三石六斗三升

大田村

一高百六拾三石三斗四升又合

加川村

一高七百九拾九石八斗八升九合 上和田村

一高二百八拾七石貳斗貳升貳合 重富村

一高又百四拾二石四斗八升 本郷村

一高八百二拾七石貳斗貳升七合 本田村

一高六百七拾七石二斗貳升壹合 追原村

一高又百九拾四石六合 入野村

一高六百二石八斗七升壹合 佐野村

一高百拾貳石又斗四升 田原村

一高八百拾貳石四斗貳升六谷 今福村

一高貳百六拾六石貳斗四升六谷 長屋村

一高八百拾四石七斗又升四谷 九原村

一高又百二拾四石又斗貳升貳谷 今市村

古者  
八本村  
貳ヶ村  
氣系村

一高二百九拾四石九斗四升九谷 氣系村

一高貳百六拾石貳斗九升六谷 柚根村

一高百又拾二石六斗又升六谷 徳田村

一高又百貳拾石四斗九升六谷 小園村

一高千二百拾六石斗八升

波佐村

一高百七拾貳石七斗四合

宇栗村

一高八百七拾貳石七斗八升

久佐村

一高千二百六拾八石斗七升

東原村

一高八百六拾七石斗七升八合

長見村

一高六百九拾八石斗八升四合

小坂村

一高貳千九百拾七石斗二升八合

長安村

一高二千貳百零石斗六升貳合

井野村



一高二百拾石八斗七升七合 田野原村

一高千二百九拾石六斗七升六合<sup>上</sup> 原井村

一高千二百九拾石七斗二升六合 黒川村

一高二百八拾石二斗七升六合 浅井村

一高二百二拾石七斗六升二合 長沢村

一高六百七拾石四斗二升六合 上府村

一高六百九拾石六斗七升六合 下府村

一高百八拾石九斗七升六合 團分村

下府村枝郷

一 高武百石又斗七合

久代村

久代村枝郷

一 高百七石斗武升九合

荒相村

一 高百二拾石七斗又升八合

波子村

一 高百四拾石七斗又升五合

宇登川村

一 高百二拾四石七斗武升七合

新野津村

新野津村枝郷

一 高百二拾石武斗又升九合

和木村

一 高武百七石又斗二升四合

赤久志村

赤久志村枝郷

一 高百拾七石四斗又升六合

久保川村

一高百拾貳石六合

千金村

一高六拾六石九斗二升七合

高田村

一高二百一拾七石二斗二升六合

神龜村

一高百八拾四石六斗貳升壹合

飯田村

一高四拾石五斗四升七合

千田村

一高百拾四石七升八合

大津村

一高二百零拾石貳斗貳升貳合

神村

一高四拾八石二斗二升六合

後野村

一高百七石八斗六合

婿倉村

一高百八拾貳石八升六合

有福村

一高百八拾四石七斗九升四合

下有福村

有福村枝郷

一高百貳拾石六斗五升六合南川上村

一高百貳拾石七斗九升六合

田原村

南川上村枝郷

一高百拾石八斗七升四合

平床村

南川上村枝郷

一高百七石貳斗七升四合

田野村

南川上村枝郷

一高千貳百貳拾石貳斗五升六合

阿刀市村

古者阿刀市村

一高田百拾石八斗五合

本明村

一高田百六拾石六斗八升五合

宇野村

一高田百八拾七石六斗七升五合

宇津井村

一高田百六拾石六斗七升七合 七条村

七条村枝郷

一高田百八拾石四斗四升七合

小笹村

一高田百四拾石八斗四合

伊木村

一高田百貳拾石貳斗四升八合

細谷村

一高田百貳拾石貳斗七升二合

鍋石村

一 高百八拾石貳斗貳升零 野坂村

一 高百貳拾石肆斗貳升零 朽木村

一 高七百二拾石七斗貳升 本郷領村

一 高百七拾石六斗貳升零 西郷村

一 高百二拾石六斗九升零 黒沢村

一 高貳百拾石八升六合 上吉和村

上吉和村枝郷

一 高八拾石七斗貳升零 熊野山村

一 高百四拾石貳斗六升七合 下吉和村

一 高百八拾石又斗二升二合 田橋村

田橋村枝郷

一 高百四拾石又斗八升 横山村

田橋村枝郷

一 高九拾石又斗七升二合 榑田原村

一 高六百又拾石又斗四升七合 肉村

肉村枝郷

一 高貳百八拾石又斗四升七合 肉田村

一 高七拾九石又斗七合 中場村

一 高百二拾石又斗二升八合 吉地村

下

一 高九拾石又斗貳升九合 和田村

一高百八拾石四斗四合

宝谷村

一高百貳拾石九斗六合

蘆谷村

一高百又拾九石七斗九升

西村

一高百拾七石八斗三升七合

三宅村

西村枝郷

一高百之拾四石九斗三升貳合

門田村

一高百之拾四石又斗貳升九合

周布村

一高百八拾七石三斗三升貳合

長濱村

一高百九拾六石六斗三升

熱田村

長濱村枝郷



一高武百四拾貳石貳斗貳升零 曰脚村

一高武百又拾九石七斗貳升零<sup>下</sup> 原井村

一高武之拾九石七斗九升六合 津摩村

一高武百七拾貳石又斗又升八合 折居村

一高武百八拾貳石二斗又升七合 平原村

一高武百又拾九石七斗六合 西河内村

一高武拾貳石又斗貳升 湊

西河内村枝郷

一高武百之拾六石貳斗又升零合 園崎村

一 高六百拾壹石七斗五升四合 古市場村

一 高六百拾九石八斗六升 園見村

一 高六百九拾八石八斗二合 向田村

一 高六百七拾六石二斗四升六合 河内村

一 高四百六拾石二斗四升七合 矢原村

少 高四百八十五石四拾九石二斗四升六合七勺

那賀郡百拾六箇村

美濃郡

一高武百七拾六石七斗四升八合

津茂村

古者津茂村  
大子小三村  
大小あり

一高百七拾六石又斗六升

森阿部村

一高百拾二石七斗六升

戸田村

一高武拾二石八斗二升又合

小湊村

一高百六拾七石武斗九升武合

中垣内村

一高六百六拾二石又斗

美濃地村

一高武百二拾四石二斗二升

原村

一高四拾石二斗九升七合 馬谷村

一高貳百六拾石二斗二升 大原形村

一高貳百貳拾七石六斗貳升六合 朽山村

一高百貳拾八石二斗八升七合 猪木谷村

一高百石貳斗二升八合 篠田原村

一高百四拾九石九斗貳升八合 西長沢村

一高百石拾石二斗二升八合 古者 東長沢村  
二、谷村 貳分村 東長沢村

一高百九拾石八斗二升六合 板井川村

一 高九百貳拾四石六斗貳升 宇津川村

一 高二千八拾四石六斗八升四合 小仙道村

一 高貳百貳拾石八斗八升六合 左山村

一 高百八拾八石三斗九升 小俣畑村

古者 小俣畑村 小野村 武分村

一 高二百六拾八石三斗八升六合 小俣畑村

一 高二百六拾石八斗八升六合 梅月村

一 高九百七拾貳石六斗八升八合 本横田村

一 高七百貳拾石八斗六升 安富村

一高貳百貳拾七石貳升貳合 角井村

一高貳百七拾壹石貳升七升合 湏子村

一高貳百七拾九石貳升四升 版田村

一高貳百三石六升三升 高津村

一高貳拾貳石七斗九升三合 持石村

一高貳百九拾壹石六斗六升合 内田村

一高貳百貳拾七石貳升四升 市原村

一高貳百拾壹石九斗七升合 松原村

一高二百六拾石八升七合

白上村

一高貳百三拾七石九斗二合

虫追村

一高百二石貳斗七升

金地村

一高貳百三拾七石七斗七升

川登村

一高貳百四拾六石又斗八升

城九郎村

一高百七拾九石又升四合

版浦村

一高千百二拾六石四斗六升貳合

黒谷村

一高六百六拾石九斗貳升三合

桂平村

一高七百八拾石斗二升六合 柏原村

一高百八拾石斗四升六合 麻谷村

一高百九拾九石斗二升六合 向横田村

一高百七拾石斗二升九合 三星村

一高百八拾石斗九升六合 寺埴内村

一高百拾六石斗二升六合 大塚波村

一高百九拾石斗四升六合 薄原村

一高百九拾石斗九升六合 涉谷村



一高百四拾石八斗五升七合 宇治村

一高百六拾四石二斗二升五合 金山村

一高貳百九石六斗三升貳合 平原村

一高貳百七石三斗九升三合 土田村

一高貳百貳拾九石二斗三升六合 本那村

一高二百七拾石七斗八升 津田村

一高六百七拾石六斗貳升四合 遠田村

一高二百拾六石四斗八升四合 久城村

一高武百九拾石又斗三升又谷 下本鄉村

一高拾石二斗武升七合 今市

下本鄉村枝鄉

一高百九拾石武斗四合 中湏村

一高武百七拾石七斗六升之合 中鴻村

一高二百拾武石四斗又升四合 乙春村

一高百四拾石六斗八升 益田村

一高千四拾武石二斗三升九合 上本鄉村

一高四百九拾石又升之合 春田村

一高六百拾石二斗九合

中右田村

右田村枝郷

一高百九拾石六斗七升二合

下右田村

右田村枝郷

一高貳百六石四斗七升六合

多田村

一高貳百八拾石三斗八升六合

乙子村

一高二百九石貳斗七升二合

大宿村

一高二百八拾七石四斗貳合

久々茂村

久々茂村枝郷

一高百貳拾石七斗七升二合

下久々茂村

一高百貳拾八石七斗六升

世倉村

一高武百拾八石九斗八升五合 小原村

一高武百拾二石七升三合 朝倉村

一高武百拾七石三斗七升七合 三谷村

一高武百拾六石三斗七升五合 仙道村

一高武百九拾九石八斗四升九合 久原村

一高八百六拾五石三斗 杉茂村

一高六百二拾貳石六升 丸茂村

一高二百六拾七石七斗五升五合 下波田村

一 高四十二拾貳石四斗六升七合 上波田村

一 高貳百四石九斗二升九合 廣瀨村

一 高又拾又石七斗貳升九合 千原村

一 高二百七拾八石七斗九升貳合 澄川村

一 高二十拾又石七升八合 小平村

一 高百八拾又石又斗又升 内谷村

一 高百八拾又石貳斗又升九合 内石村

一 高四拾又石四斗貳升又合 七村

一高六拾八石斗七升八合

道谷村

道谷村枝郷

一高九拾三石斗貳升八合

矢尾村

道谷村枝郷

一高三拾石斗六升四合

葛木村

一高四拾貳石斗八升七合

西村

一高又百六石斗七升七合

東村

一高貳百拾貳石斗三升七合

道川村

道川村枝郷

一高百四拾石斗三升七合

下道川村

一高百又拾六石斗四合

三葛村

一高九拾六石九斗九升七合

廣見河田村

少高二方二千八百三斗九升六合

美濃郡九拾六箇村

麻足郡

一高九拾七石三斗六升七合

日原村

一高貳拾九石六斗三升四合

中本原村

一高貳拾四石貳斗八升九合

石ヶ谷村

一高拾八石三斗四升五合

十五雲村

一高九石六斗三升五合

畑ヶ廻村

一高百六拾九石貳升五合

相撲原村

一高二百九拾七石貳升七合

須川村

一高九拾八石四斗九合

枕瀬村

一高百又拾八石九升七合

本野口村

一高百貳拾貳石六斗七合

野口村

一高百九拾八石貳升八合七勺

脇本村



一高武百九拾七石七升

野地村

一高武百貳拾七石六斗九升七合

添谷村

一高二百貳拾二石六斗四升九合

小瀬村

一高百六拾二石九斗九升

青原村

一高二百四石三斗二升二合

大木村

一高二百九拾二石六斗二合

柳村

一高百六拾四石七斗八合

宿谷村

一高二百七拾二石二斗二升七合

野地宿野村

一高貳百又拾又石八斗貳合

宿野村

一高貳百又拾四石貳斗又升六合

小庄村

一高貳百七拾五石又升三合

野廣村

古者野廣村  
兼系村貳分村

一高百七拾六石八斗貳升四合

庄地村

一高九拾又石八斗三升又合

和田村

一高貳百二拾九石六斗二升貳合

地原村

一高四百又拾七石九斗又升六合

高野村

一高千六百九拾六石八斗九升貳合

本初村

一 高八百貳拾石九斗二升七合 長野村

一 高八百拾八石九斗二升八合 奥ヶ野村

一 高八百九石貳合 市尾村

一 高貳百七拾六石四斗六升七合 横瀬村

一 高四百貳拾八石八斗三升七合 森汁村

一 高二百九拾石八斗二升六合 高田村

一 高百三拾石六斗八升七合 徳次村

一 高二百貳拾石六斗二升七合 鷲原村

一高四百八拾石二斗七升七合 中庭村

一高四百六拾七石六斗二升 森村

一高四百拾石二斗九合九勺 寺田村

一高四百二拾石九斗二升八合 篠山村

一高四百八拾石八斗二升七合 福川村

一高四百九石四斗五升七合 椋谷村

一高四百二拾石七斗八升 榑木村

一高四百二拾石七斗四升六合 左澄村

一高六拾之石三斗又升零

横道村

一高四貳拾之石六斗六升零

本込岩村

一高三首之拾之石三斗貳升

高尻村

一高三首之拾之石八斗九升

大野原村

一高四首之拾之石六斗又升貳合

田丸村

一高四首之拾之石九斗又升零

七日市村

一高千百貳拾之石

板舞村

一高三首之拾之石三斗貳升零 藤野村

一高六百九拾石石斗四升六合 朝倉村

一高七百二石石斗二升四合 河連川村

一高二百六拾石石斗二升零 立戸村

一高四百四拾石石斗貳升 廣石村

一高四百二拾石石斗六升零 沃田村

一高千拾石石斗九升 六日市村

一高七百七拾石石斗四升六合 立河内村

一高貳百貳拾石石斗貳升零 九郎原村

一高二百六拾六石武斗并谷 樋口村

一高武百八拾八石武斗并谷 星坂村

古者星坂村武斗村  
河津村

一高武万武千六百拾二石武斗并谷



麻足郡六拾二箇村

高郡合拾七万武千武百九石七斗并谷三武斗

村数四百又拾二箇村

天保五年甲午十二月

明樂飛驒守

牧野中務

柑本兵五郎



