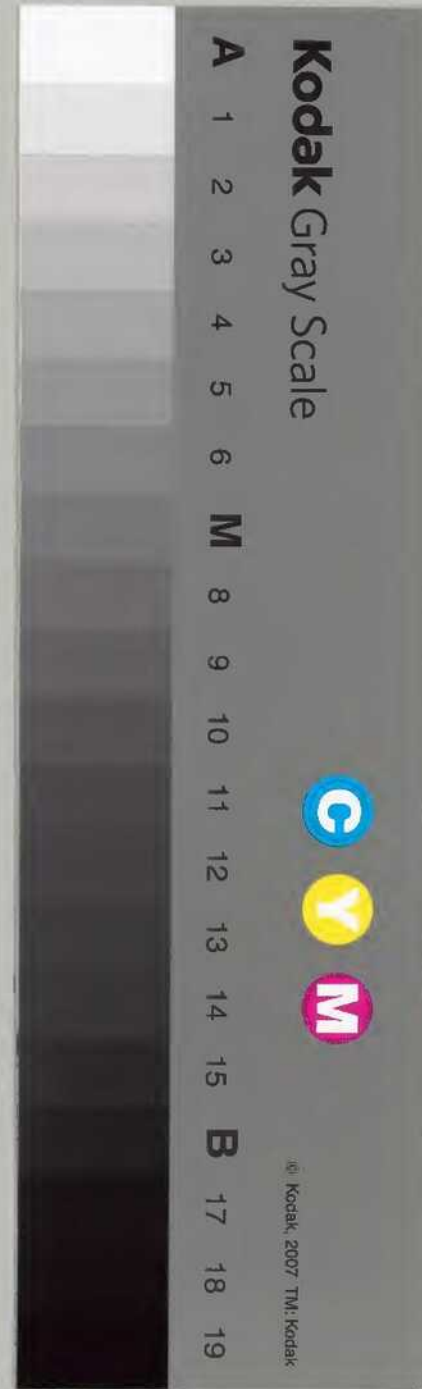


備前國郷帳

庫	文	閣	内
七	三		和
函	〇		書
一	八		
八	五		
架	冊	號	類

五十九

内閣文庫	
番號	和 3037
冊數	85 (59)
函號	176 281



糊などで貼り付けられている部分がめくれない箇所があります。



備前國

佛野郡

和三。三七號

一高武千貳百八拾石云云計其谷上伊福村

一高千二百拾石九斗云云計其谷野田村

一高二百七拾七石七斗并二合 嶋田村

一高貳百五拾八石貳斗七合 辻村

一高貳百貳拾九石貳斗九升九合 古者福長村 坂田村

一高二百石七斗九升 京殿村

一高二百八拾九石二斗六升 圀村

一高二百九拾石六斗七升九合 内田村

一高二百九拾六石六斗四升五合 上中野村

一高八百拾六石五斗七升貳合 高柳村

一高貳百拾三石七斗五升五合 田住村

一高貳百拾六石三斗九升九合 万成村

一高千九百三拾六石三斗九升九合 大安寺村

一高貳百三拾九石七斗九升九合 畑村

一高千九百八石九斗八升九合 北方村

一高貳百八拾九石四斗八升九合 奥内村

一高千貳百三拾三石三斗貳升九合 濱野村

一高千八拾六石貳斗七升七合 西古松村

一高九百拾六石五斗九合

中仙道村

一高九百九拾貳石九斗八升四合

下中野村

一高六百五拾四石二斗貳升壹合

西市村

一高二百三拾五石貳斗五升貳合

本村

一高八百貳拾四石二斗五升壹合

東古松村

一高八百一拾石二斗四合

上出石村

一高九百一拾石三斗四升四合

田中村

一高千五百六拾石二斗七升貳合

新保村

一高千二百八拾石六斗七升八合 園寛村

一高千百九拾石六斗七升八合 今村

一高千百八拾石六斗七升 十日市村

一高千百八拾石六斗七升 七日市村

一高千二百八拾石六斗七升 津嶋村

一高千二百八拾石六斗七升八合 青江村

一高千二百八拾石六斗七升八合 北長瀬村

一高千二百八拾石六斗七升八合 大供村

一高二百拾五石二斗八升六合 二日市村

一高二百貳拾九石八斗七升六合 西長瀬村

一高二百石二斗九升貳合 辰巳村

一高千九百七拾壹石二斗一升壹合 下俣福村

一高百八拾六石六斗六升 金山寺村

一高二百六拾四石二斗一升七合 二野村

一高九百九拾壹石貳斗九升九合 南方村

一高千貳拾九石二斗貳升五合 下出石村

一高武首五拾石二斗九升合 竹田村

一高武首九拾石九斗八升合 東川原村

一高千石七斗貳升六合 濱村

一高八首二拾石五斗合 西川原村

一高武首九拾石九斗八升 富村

一高八首八拾石五斗七合 原村

一高千武首五拾石六斗貳升合 川本村

一高七拾石八斗四升五合 鮎尾村

一高二百九拾石二斗七升九合 万倍村

一高九百四拾七石六升九合 當新田村

一高九百七拾九石二斗五升七合 泉田村

一高二百七拾石二斗六合 新福村

一高千貳百拾石二斗七升八合 福田村

一高六百七拾九石二斗一升五合 福成村

一高二百貳拾石二斗八合 平福村

一高千貳百拾六石七斗貳升六合 福鳴村

一高武百石拾七石八斗八升八合 米倉村

一高百石拾七石六斗七升 中原新田

一高百石七斗七升七合 平左新田

一高千石百八石二斗六升七合 福海新田

一高八百拾九石八斗八升八合 濱田新田

小高百石百八石六斗六升六合

御野郡 六拾二箇村

津高郡

一高八百五拾石二斗五升九合 菅野村

一高八百拾貳石九斗八升二合 芳賀村

一高貳百貳拾貳石八斗八升九合 田原村

一高二百八拾八石五斗八升九合 深瀨村

一高七百九拾石六斗貳升二合 栢谷村

一高貳千七百七拾八石五斗七升 横井上村

一高百五石七斗貳升五合 中野村

一高百六拾石二斗式并九合

中山村

一高八拾石七斗式并八合

大坪村

一高七拾石七斗七合

大月村

一高八拾石二斗式合

高野尻村

一高九百貳拾石七斗式合

中原村

一高貳百七石貳斗式并八合

依山村

一高百七石貳斗式并八合

野口村

一高七百拾石七斗七合

富原村

一高千六百五拾壹石二斗壹升八合東楢津村

一高貳百五十八斗八升壹合 吉尾村

一高二百拾七石貳斗九升八合 大本村

一高千百六拾貳石二斗貳升九合上田村

一高貳百貳石六升五合 園城村

一高貳百五拾六石二斗八升貳合 二納谷村

一高貳百六石二斗壹升五合 三谷村

一高六百貳拾貳石二斗八升貳合 細田村

一高百九拾九石五斗二升九合 五明村

一高百九拾九石五斗一升五合 黒瀬大向村

一高百九拾八石五斗九合 神瀬村

一高百九拾七石九斗八合 建部上村

一高百九拾七石八斗六合 中田村

一高百九拾九石八斗六合 市場村

一高百九拾七石八合 宮地村

一高百九拾九石五斗八合 富澤村

一高百九拾八石二升八合

檜村

一高百九拾六石五斗五升五合

田地子村

一高百九拾石五斗

西原村

一高百九拾石八斗

品田村

一高百九拾石二斗五升

麻瀬村

一高百八拾七石二斗五升五合

草生村

一高百八拾石八升五合

宇甘上村

一高百八拾石六合

河内村

一高武百七拾八石九斗二升二合 中牧村

一高武百九拾五石一升九合 下牧村

一高九百拾五石四斗五升八合 尾原村

一高二百拾八石五升五合 粟井村

一高武百二拾八石六升 杉谷村

一高武百拾四石九斗五升六合 瀧部村

一高二百貳拾二石五斗貳升九合 森久村

一高武百拾七石七斗五升六合 篠目村

一高百六拾石二斗九升七合古者为重村为蕃村

一高千二百拾七石七斗二升九合豊田村

一高七百五拾九石二斗二升二合江興味村

一高百六拾石二斗四升森上村

一高六百拾九石二斗二升六合和田村

一高七百一拾石九斗九升六合大王村

一高百一拾石六斗二合長尾村

一高六百一拾石二斗六合下云井村

一高千石拾六石九斗五升五合 大谷村

一高千石拾二石七斗六合 上賀茂村

一高千石拾八石四斗二升五合 日蓮寺村

一高千石拾七石二斗六升六合 賀茂市場村

一高千石拾二石二斗七升 平岡村

一高千石拾貳石四斗六合 廣面村

一高千石拾六石五斗六升六合 面室村

一高千石拾二石七斗四升六合 磯ヶ部村

一高百八拾九石七斗七升八合 山崎村

一高百八拾石八斗八升七合 長野村

一高百八拾石五斗七升八合 池谷村

一高百八拾石二斗七升七合 三宮浦地村

一高百八拾石九斗七升七合 大窪村

一高百八拾石二斗七升七合 松尾村

一高百八拾石八斗八升七合 今園村

一高百八拾石九斗七升八合 西幸川村

一高九百貳拾壹石貳斗貳升一之宮村

一高千七百八拾七石八斗貳升壹合尾上村

一高貳百拾七石七斗貳升壹合首教村

一高二百貳拾石貳升貳合花尻村

一高九百五拾壹石九斗貳升壹合野殿村

一高八拾貳石貳斗貳升六合清水村

一高六拾貳石貳斗七升八合辛香村

一高八拾貳石七斗貳升八合小山村

一高貳百七拾八石貳升九合 菅 村

一高貳百六拾六石七斗貳合 下田村

一高貳百三拾三石六斗七合 令川村

一高貳百拾七石六斗二合 下賀茂村

一高貳百拾五石六斗二升五合 虎倉村

一高七百拾九石貳斗五升 紙三之村

一高百六拾八石貳斗八升貳合 勝尾村

一高九拾八石貳斗九合 横尾村

一高八百貳拾伍石貳斗七升九合 幸川市場村

一高九百九拾五石貳斗八升五合 白石村

一高五百八拾六石貳斗六升二合久米村

一高二百貳拾貳石貳斗貳升貳合古者吉宗村益田村

一高九百貳拾貳石八斗二升八合 今保村

一高四百貳拾九石六斗貳升九合 井原村

小高四百七十三百九拾五石六斗五升五合

津高郡九拾二箇村

赤坂郡

一高武百五拾石六合

山之上村

一高百八石五斗七合

坂邊村

一高百二拾石七斗二升

山手村

一高百六拾石五斗六合

大屋村

一高九百八拾石三斗二升六合

熱分村

一高百七拾石二斗五升八合

上邊村

一高七拾石三斗七合

下邊村

一高貳百二拾二石七斗三升五合草生村

一高百九拾石九斗八合 中山村

一高貳百六拾六石四斗貳升九合 黒澤村

一高九百六石三斗四升六合 是里村

一高八百貳拾九石三斗三升七合 黒本村

一高八百零石三斗七升貳合 福田村

一高貳百四拾八石七斗二升八合 戸津野村

一高六百拾九石九斗八升五合 中物實村

一高八百九拾貳石七斗壹升壹合 山口村

一高千四百拾貳石七升伍合 町刈田村

一高千九石五斗七升六合 由津里村

一高五百七拾壹石五斗六升九合 東窪田村

一高二百八拾石八斗二升七合 西窪田村

正清村枝郷

一高百拾貳石八斗九升九合 三又村

一高六百五拾壹石七斗八升九合 斗有村

一高四百七拾石五斗二升伍合 上市村

一高二百九拾石二斗八升五合 正崎村

一高二百七拾七石五斗九升 和田村

一高百九拾八石二斗七升 高屋村

一高二百九拾石二斗二合 岩田村

一高二百拾六石三斗五升五合 馬屋村

古者周匝村

一高千百拾石八斗六升 周匝村

一高二百拾石九斗七升 下市村

一高二百拾石八斗八升五合 土師方村

一高百九拾五石三斗貳升七合 吉田村

一高百五拾石三斗七升九合 小倉村

一高七百五拾石九斗八升八合 大田村

一高六百六拾石七斗七升 小瀬村

一高貳百拾石八斗八升七合 廣戸村

一高貳百拾石貳斗七升三合 西勢實村

一高五百石六升七合 仁塚西村

一高五百石七斗九升 仁塚中村

一高尾首武拾六石八斗九升二合 仁垣東村

一高七拾五石八斗二升六合 仁垣西村

一高五首六拾八石八斗七升二合 大井田村

一高尾首二拾五石九斗九合 神田村

一高尾首六拾貳石七斗九升 津崎村

一高五首拾九石七斗五升二合 春日市村

一高六首五拾六石八斗貳合 尾谷村

一高二首拾石八斗五升二合 二井村

一高二百九拾七石九斗二升七合 日吉本村

一高二百八拾八石五斗六升八合 中鴻村

一高二百九拾七石八斗九升八合 沼田村

一高二百七拾石五斗八升 齊富村

一高二百八拾七石八斗九升八合 南方村

一高二百八拾七石八斗九升八合 立川村

一高二百八拾七石八斗九升八合 長尾村

一高二百八拾七石八斗九升八合 牟佐村

一高貳百貳拾石貳斗壹升六合出屋村

一高百六拾壹石九斗八升九合門前村

一高八百六拾七石貳斗八升九合河本村

一高貳百六拾貳石七斗九升壹合熊崎村

一高貳百九拾七石七斗貳升壹合川原村

一高千六拾貳石七斗貳升壹合西中村

一高貳拾貳石貳升善應寺村

一高貳百六拾九石七斗貳升壹合上仁保村

一高七百二拾石五斗三升二合

下仁保村

一高六百九拾石七升九合

福谷村

一高六百七拾石七斗五合

大麻村

一高六百拾石六斗二合

國原村

一高六百八斗三升

川高村

一高六百拾石九斗三升

矢原村

一高千九拾石七斗六升二合

伊田村

一高九百九拾石六斗八升九合

新庄村

一高百三拾貳石三斗三升

寺部村

一高百三拾石貳斗七升二合

平園西村

一高百石三升

矢知村

一高百七拾七石貳斗八升六合

伏野村

一高百五拾石三斗五升六合 石上村

一高百九拾石七斗七升三合 中畑村

一高百八拾石七斗九合 小原村

一高百三拾石五斗七升 多賀村

一高二百九拾石空斗八升七合 今井村

一高二百五拾石空斗六升七合 北佐吉田村

一高二百九拾石空斗八合 南佐吉田村

一高二百七拾石空斗七升 西佐吉田村

一高二百拾石空斗九升貳合 正満寺村

一高二百拾石空斗二合 葛蒲山村

一高二百拾石空斗九升八合 沓石山村

一高二百拾石空斗八升九合 幡寺山村

一高七拾六石二斗九升五合

石井原村

一高拾九石五斗六升八合

上地山村

一高拾六石二斗八升

大松山村

一高二拾六石二斗貳升

笠寺山村

一高七百六拾石二斗八升

東照院村

一高貳百六拾七石二斗八升

平山村

一高千二百七拾五石貳斗八升

穂崎村

少高貳百七拾貳石二斗貳升八合

赤坂郡 九拾口箇村

磐石梨郡

一高口百武石三斗口并九合 下 村

一高武百口六拾七石三斗七升五合 野間村

一高武百口拾口石八斗武升九合 瀬戸村

一高貳百九拾五石三斗貳升 光明谷村

一高六百貳拾五石三斗貳升 寺地村

一高二百六拾七石六斗七升七合 坂根村

一高二百九拾九石貳斗九升七合 森末村

一高千百八石三斗八升二合 肩背村

一高千貳百二拾石二斗三升六合 江尻村

一高貳百八石貳斗貳升九合 沖村

一高五百貳石八斗三升七合 大内村

一高貳百八拾石貳斗六升合 二日市村

一高貳百五拾七石九斗二升六合 隨納村

一高千拾九石八斗八升貳合 梅保村

一高千百五石四合 南方村

一高七百貳拾九石貳斗九升五合 宗堂村

一高六百拾八石五斗六升六合 飛治屋村

一高貳百二石五升四合 大井村

一高百九拾二石貳合 多田原村

一高二百拾六石九斗五升九合 釣井村

一高二百貳拾六石六斗九升九合 小瀬木村

一高貳百九拾六石五斗五升八合 原 村

一高又百貳石二斗七合 松木村

古者長福寺村

一高貳百七拾九石七斗七升九合 徳富村

一高七百貳拾五石五斗九升九合 本 村

一高貳百一拾石五斗五升九合 園光寺村

一高八百拾九石二斗貳升九合 吉原村

一高六拾二石八斗九升八合 元恩寺村

一高二百二拾二石八斗六升七合 川田原村

一高二百三石八升六合 田原上村

一高八百七拾二石二斗五升八合 田原下村

一高四百三拾二石六斗八升七合 佐古村

一高二百三石二斗九升九合 園村

一高六百四拾九石七斗六升五合 殿谷村

一高六百九拾九石七斗二升七合 澤原村

一高六百五拾五石八斗六合

榊田村

一高六百三拾七石

石蓮寺村

一高六百拾七石八斗八合

父井村

一高六百三拾石二斗六升

小原村

一高六百八拾石八斗八合

壁村

一高六百九拾九石三斗八合

大方村

一高六百五拾石五斗七升八合

田尻村

一高六百三拾石六斗五升

加賀郡村

一高百石拾貳石二斗貳升五合 土生村

一高二百石拾九石九斗四升 宇屋村

一高貳百石拾壹石七斗七升 矢田郡村

一高貳百石八斗二升四合 暮田村

一高貳百石拾六石八斗二合 八嶋田村

一高貳百九拾石五斗八升八合 石村

一高百石拾壹石貳斗二升貳合 稻前村

一高百石拾貳石貳斗貳升四合 赤光寺村

一高百八石口斗七升貳合

隨本村

一高貳百貳拾五石斗七升

三宅村

一高貳百貳拾貳石斗八升六合 田中村

一高貳百七拾九石斗七升壹合 東谷村

一高貳百拾七石口斗九升六合 西谷村

一高二百五石斗七升壹合 酌田村

一高貳百九拾二石斗六升壹合 跡上村

一高貳百六拾貳石斗九升七合 可真上村

一高千石松之石六斗五升五合 可真下村

古者頭村

一高千石松之石九斗四升五合 米澤村

一高貳拾九石八斗貳升六合 津瀬村

一高貳拾七石五斗七升貳合 寺山村

一高千石五斗五合 市場村

一高貳萬貳千貳百拾七石六斗五升貳合

磐石梨郡六松江箇村

和氣郡

一高田拾貳石壹斗壹升七合

大岩村

一高田拾貳石貳斗貳升八合

斤倉村

一高田拾七石八斗六升四合

岸野村

一高田拾貳石九斗六升四合

飯掛村

一高田壹石八斗貳升九合

宝原村

一高田拾貳石四合

牛中村

一高田八拾貳石貳斗壹升五合

大藤村

一高百九拾貳石九斗五升三合 八幡寺村

一高百拾二石三斗六升九合 瀧谷村

一高百貳拾石九斗七升七合 東畑村

一高八拾貳石七斗三升 下畑村

一高九拾二石六斗 大股村

一高百拾石八斗五升六合 南谷村

一高百九石貳斗五升八合 門出村

一高百貳拾石七斗三升五合 神根本村

一高百貳拾九石九斗二合

山津田村

一高百拾八石八斗貳升

昭谷村

一高百三石五斗八升

櫻村

一高百拾石五斗七合

小坂屋村

一高八百五拾石八斗貳升二合

吉田村

一高百貳拾貳石八斗八合

吉永中村

一高百貳拾石八斗貳升

吉永小方村

一高百三石五斗七升二合

三股村

一高六拾石貳升

葛籠村

一高二百七拾九石貳斗七升貳合

南方村

一高八拾貳石貳斗貳升伍合

倉右村

一高四百七石二斗伍升七合

田倉村

一高貳百五拾五石九斗八升九合

金谷村

一高百九拾七石貳斗八升貳合

野谷村

一高拾壹石四斗七升貳合

野谷新田

一高七百八拾石貳斗貳合

三石村

一高七拾六石五斗四合

五石新田

一高百五拾二石四斗九升八合

八木山村

一高七拾石五斗五升

福浦村

一高二百八拾六石二斗五升五合

福浦新田

一高二百五拾五石八斗六升

坂根村

一高千二百八拾石四斗九升五合

新庄村

一高九百拾五石七升

畠田村

一高二百八拾五石五斗八升八合

福田村

一高六百九十石七斗八升二合

香登西村

一高九百九拾五石八斗九升

香登東村

一高六百貳拾九石五斗七升八合

大内村

一高千五百拾石五斗五升九合

伊那村

一高貳百二拾貳石六升二合

浦伊那村

一高二百一拾石五斗七升七合

久井村

一高貳百九拾壹石六斗貳升壹合

弓削村

一高百八拾六石七斗六升二合

勢力村

一高百貳拾壹石壹升貳合

千躰村

一高百貳拾貳石貳升七合奧吉原村

一高百貳拾陸石貳升九合和氣村

一高百拾貳石貳升貳合益原村

一高百拾石七斗壹升貳合

天瀬村

一高百拾七石二斗二升二合

川本村

一高百拾石壹斗壹合

龍鼻村

一高百八拾貳石貳斗貳合

矢田村

一高七拾六石九斗六升六合

苦木村

一高二百六拾九石八斗五升六合

滝田村

一高二百五石七斗五升九合

奥滝田村

一高二百貳拾七石六升六合

北山方村

一高二百貳拾七石六升九合

南山方村

一高二百拾七石八斗六升七合

上田方村

一高二百七拾七石二斗六升六合

本倉村

一高二百八拾七石貳升六合

日笠上村

一高二百九拾二石二斗二升九合 日笠下村

一高二百九拾三石九升二合 西片上村

一高九百拾五石二斗八升八合 東片上村

一高二百貳拾九石九斗八升 伊保中村

一高貳百五拾二石五合 本谷村

一高五百貳拾三石六斗八升八合 友延村

一高五百四拾七石八斗九升二合 麻字形村

一高百五拾石二斗七升八合 雜田村

一高百廿六拾石五斗五升五合 蕃山村

一高百廿八石五斗五合 日生村

一高百廿六拾石八斗六升五合 寒河村

一高百拾石五斗五升九合 清水村

一高百拾九石六斗五升七合 大中山村

一高百廿拾石九斗九升五合 小中山村

一高百廿拾石九升七合 曾根村

一高百廿石二斗五升五合 入田村

一高二百六拾八石二斗六升五合 日室村

一高二百四拾六石二斗八升五合 森村

一高二百一拾五石二斗六升八合 稻坪村

一高二百一拾五石二斗六升八合 尺所村

一高二百一拾四石二斗八升五合 野衣村

一高二百一拾石九斗八升八合 下原村

一高七百一拾八石二斗八升八合 藤野村

一高七百七拾九石六斗五升八合 閑谷新田

一高百八拾八石貳斗八升六合 井田新田

一高百拾石二斗五升六合 和意谷新田

小高貳万八千七百拾石二升六合

和氣郡八拾九箇村

邑久郡

一高七百貳拾石七斗貳升六合 長船村

一高貳千二百七拾石九斗貳升六合 服部村

一高貳千二百石貳斗二升六合 土師村

一高七百五拾二石二斗七升五合 箕輪村

一高八百五拾一石九斗八升五合 上笠原村

一高六百八石五升 南谷村

一高千六百五拾八石七斗五升五合 山田庄村

一高千六百拾石二斗七升七合 福本村

一高七百二拾石二斗五升五合 大山村

一高千五百拾二石八斗八升六合 大富村

一高九百五拾二石五斗七升 向山村

一高貳百貳拾貳石七斗八合

上寺村

一高九百貳拾石九升五合

北地村

一高八百貳拾石貳斗貳升

門前村

一高八百貳拾石貳斗貳升六合

大窪村

一高貳百貳拾石七斗六升七合

横尾村

一高二百貳拾石貳升二合

園張村

一高貳百貳拾石九斗貳升貳合

古佐村

一高千九拾石貳斗七升六合

濱村

一高七百八拾五石九斗七升六合 新村

一高四百五拾六石五斗五升五合 乙子村

一高千二百五拾石二斗二升六合 邑久郷村

一高七百三石七斗五升五合 宿毛村

古者西片岡村
正儀新田村
武吉村

一高千二百五拾石九斗二升六合 西片岡村

一高千二百五拾石九斗五合 東片岡村

一高百五拾三石七斗六合 久々井村

一高八百八拾五石七升五合 岡徳村

一高九百七拾石五升貳合

包松村

一高貳千五百六石六斗八合

尾張村

一高千百貳拾六石八斗貳升

山手村

一高千四百七拾五石二斗二升壹合長沼村

一高二百貳石九斗七合

大々鴻村

一高八百五拾七石壹斗二升八合 下山田村

一高千一百壹石二斗六升九合 佐井田村

一高五百七拾八石壹斗八升五合 藤井村

一高千貳百拾九石二斗七升七合 麻忍村

一高二百貳拾五石五升二合 千手村

一高千貳百九石六斗五合 牛窓村

一高千百八拾七石二斗九升五合 伏山村

一高千五百二拾石二斗六升六合 飯井村

一高五百五拾七石貳斗五升 鶴海村

一高二百四拾七石六斗二升七合 虫明村

一高七百七石七斗七升五合 福谷村

一高二百七拾石式斗并

尻海村

一高貳百拾石式斗八合

庄田村

一高八百二拾石式斗九升

東須惠村

一高千貳拾石式斗九合

西須惠村

一高八百貳拾石式斗六升

上山田村

一高七百拾石式斗八升

新地村

一高二百九拾石式斗八升

奥浦村

一高八百二拾石式斗八升

宗三村

一高百八拾七石九斗貳升九合 下阿知村

一高百貳拾六石六斗貳升六合 上阿知村

一高百拾貳石七斗八升貳合 神濟村

一高百拾九石貳斗八升 百田村

一高百貳拾七石九升貳合 不明村

一高百拾貳石七斗八升六合 下等宿村

一高百拾貳石貳斗貳升九合 磯上村

一高百拾七石貳斗七升六合 牛文村

一高六百六拾六石八升五合

川口村

一高二百五拾石八斗九升貳合 射越村

一高七百五石五斗八升六合

久志良村

一高六百貳拾六石五斗七升零合 小津村

一高千貳百貳拾石五斗七升零合 豆田村

一高六百七拾石五斗五升

福山村

一高六百拾石八斗九升七合

台市村

一高千五百六拾石貳斗二升零合 福園村

一高千二百石六斗五升八合

福永村

一高千八百六斗九升

大浦新田

一高千二百拾石五斗五升九合 福屋新田

一高千二百拾石七斗七升

北池新田

一高千二百二拾石二斗九升二合 幸鴻新田之内 東幸崎

一高千八百九石六斗七升二合 幸鴻新田之内 西幸崎

一高千二百五拾石三斗二升二合 幸鴻新田之内 南幸田

一高千六百八拾石二斗八升六合 幸鴻新田之内 北幸田

一高千八百拾壹石壹斗六合

幸鴻新田之内

西幸西

一高千八百七拾石肆斗八升

幸鴻新田之内

東幸西

一高百八拾石二斗九合

間口新田

一高百六拾石二斗六合

邑久郡七拾八箇村

上道郡

一高二百九拾五石九升八合

長利村

一高二百五拾石三斗貳升六合

當摩村

一高二千六百六石三斗三升九合

中川村

一高二百拾石九斗八升八合

目黒村

一高二百九拾石三斗貳升壹合

大多羅村

一高六百七石七斗貳升九合

松崎村

一高二百拾石三斗九升八合

岩間村

一高六百八拾石六斗七升七合 神下村

一高六百六拾石七斗七升九合 長原村

一高六百拾石貳斗貳升壹合 賊村

一高五百石八斗八升四合 今谷村

一高百三拾石八斗七合 荊田村

一高二百八拾石二斗壹升四合 勅旨村

一高七百九拾石三斗九升壹合 関村

一高六百九拾石二斗六升壹合 乙多見村

古者小町村

一高八百拾七石二斗二升九合

雄町村

一高千七拾二石二斗二升二合

古田村

一高七百拾九石七升九合

四之御神村

一高七百九拾七石九升二合

湯迫村

一高百九石二斗八合

服田村

一高千五百六拾九石二斗二升二合

國府市場村

一高百五拾七石七升七合

中田村

一高七百五拾七石二升八合

中井村

一高七拾壹石二斗七升

荒井村

一高八百八拾五石八斗七合

高屋村

一高四百八拾二石二斗六升六合

赤田村

一高六百五拾五石六升五合

澤田村

一高七拾七石六斗貳升五合

股之原村

一高五百四十九斗貳升九合

祇園村

一高五百三拾石貳斗七升五合

新屋鋪村

一高四百九拾壹石三斗二升六合

今在家村

一高七百七拾七石二升貳合

中鴻村

一高貳百八拾貳石八合

八幡村

一高七百七拾六石壹斗五升貳合

清水村

一高貳百六拾石五斗五合

菟村

一高千百八拾七石貳斗七升五合

原尾鴉村

一高八百六拾貳石肆斗八升九合

國富村

一高百八拾七石八斗九升五合

瓶井岡村

一高七百八拾石九斗七升二合

門田村

一高八百九拾貳石二斗貳升貳合 網濱村

一高千四百貳拾九石三斗九合 海面村

一高五百貳拾六石七斗九升四合 園山村

一高八百拾九石二斗二升六合 湊村

一高貳千拾五石三斗二升九合 平井村

一高五百八拾壹石七斗貳升四合 藤原村

一高千百貳拾六石三斗八升六合 完甘村

一高百拾貳石三斗貳升五合 矢津村

完甘村枝所

一高千貳拾壹石貳斗七升

下村

一高六百七拾石七斗

藤井村

一高六百七拾八石貳斗貳升壹合鐵村

一高千八拾貳石八升貳合

宿村

一高貳百六拾九石貳斗貳升壹合菊山村

一高百六拾貳石八斗貳升壹合寺山村

一高六百七拾五石貳斗九升壹合淺川村

一高六百七拾石貳斗貳升壹合中尾村

一高貳百貳拾壹石貳斗貳升叁合 谷尻村

一高六百六拾貳石叁升 榑原村

一高貳百拾石七升叁合 矢井村

一高千二百一拾壹石貳斗貳升叁合 浦間村

一高九百九石九斗五合 淺越村

一高五百拾貳石貳斗貳升七合 西祖村

一高四百拾石五石二升九合 一日市村

一高貳百七拾八石六斗九升貳合 長井村

一高二百八拾壹石七斗六升 宿奥村

一高二百八拾九石二斗六升六合 觀音寺村

一高七百八拾貳石五斗五升壹合 篠園村

一高千六拾壹石八斗八合 草ヶ部村

一高九百貳拾六石四斗五升壹合 北方村

一高千二百石六斗五升七合 南方村

一高五百六拾石五斗五升九合 内ヶ原村

一高千貳百三拾壹石七斗八升壹合 百枝月村

一高千貳拾八石九斗五合

西隆寺村

一高千貳百貳拾六石七斗五升五合竹原村

一高百貳拾九石貳斗九升貳合 吉田村

一高百貳拾貳石貳斗六升六合 文崎村

一高百貳拾貳石貳斗六升五合 富崎村

一高貳百石貳升九合 堀内村

一高七百九拾貳石貳斗五合 山守村

一高貳百八拾貳石七斗貳升五合 吉原村

一高百九拾貳石九斗九升貳合 廣谷村

一高百貳拾貳石九斗六升六合 西庄村

一高百貳拾七石五斗一升六合 中野村

一高百貳拾六石四斗一升貳合 沼村

一高百貳拾石五斗二升六合 築地山村

一高百七拾貳石貳斗四合 西大寺村

一高百貳拾七石四斗一升貳合 原村

一高百貳拾石六斗七升六合 砂場村

一高千五百拾五石八斗八升五合 西平鴻村

一高千五百拾貳石八斗七升八合 東平鴻村

一高千五百九拾石七斗六升七合 南吉野村

一高千七百七拾石貳斗二升八合 久保村

一高千七百貳拾石八斗七升七合 金岡村

一高千八百拾七石貳升二合 金岡新田村

一高千六百七拾六石七斗九升貳合 松崎新田村

一高千七百六石三升 山崎新田

一高百五拾式石以升五合

福泊新田

一高百五拾石以升五合

福吉新田

一高百三拾石以升五合

余田新田

一高百七石以升二合

余富新田

一高百九拾式石以升六合

余益新田

冲新田之内

一高百五拾石以升七合

壹番

冲新田之内

一高百三拾石以升九合

三番

冲新田之内

一高百八拾石以升六合

四番

一高式千七拾二石五升式合

五

番

沖新田之内

一高式千六百五拾九石九斗式升

六

番

沖新田之内

一高式千四百拾石五合

七

番

沖新田之内

一高式千五百式拾石五斗八升式合外七番

沖新田之内

一高式千式百七拾石九斗五升式合九

番

沖新田之内

小高拾万七拾石八斗式升式合

上道郡 百八箇村

見嶋郡

高千穂江村
高千穂新田村
高千穂武吉村

一高千穂百廿六拾二石武吉廿六升春粒江村

一高千穂百廿六拾二石武吉廿六升春用吉村

一高千穂百廿六拾二石武吉廿六升春木目村

一高千穂百廿六拾二石武吉廿六升春小嶋地村

一高千穂百廿六拾二石武吉廿六升春樵ヶ原村

一高千穂百廿六拾二石武吉廿六升春迫間村

一高千穂百廿六拾二石武吉廿六升春長尾村

一高貳百七拾六石貳斗八升貳合 廣岡村

一高貳百貳拾六石貳斗九升 瀧村

一高貳百八拾七石八斗八升八合 山村

一高貳拾七石二斗二升七合 宇藤本村

一高貳百拾貳石七斗八升八合 迫川村

一高百七拾七石貳斗六升八合 奥迫川村

一高貳百八拾貳石八斗六升八合 斤園村

一高千二百七拾六石貳斗六升九合 浦田村

古著 浦田村 武多村
黒田新田村

一高百七拾二石貳斗肆升六合 宗津村

一高二百拾三石肆斗八合 川張村

一高七百九拾石九斗五合 赤崎村

一高千二百拾三石貳斗七合 林村

一高二百拾石七斗七升六合 福江村

一高二百貳拾二石八斗五升 曾原村

一高八百拾七石肆斗肆升九合 本見村

一高八百拾二石貳斗貳升八合 尾原村

一高百五拾石八斗八升六合

藤戸村

一高百三石三升六合

串田村

一高百七拾石八斗二升八合

天城村

一高千七百九拾石八斗八升七合 福田村

一高百五拾石八斗五升六合

廣江村

一高百拾石八斗九升七合

呼松村

一高百貳拾石九斗三升二合

宇野津村

一高百貳拾石六斗三升六合 塩生村

一高田百六拾石九斗九升五合 通生村

一高武百五拾六石三斗五升 菰池村

一高八拾三石五斗貳升貳合 田之浦村

一高八拾貳石三斗九升貳合 大島村

一高百七石五斗五合 吹上村

一高貳百五拾石二斗五升六合 下津井村

一高七百四石六斗四升三合 赤崎村

一高七百貳拾貳石六斗八升八合 味野村

一高八百貳拾七石三斗七升六合 小川村

一高六百貳拾八石三斗三升六合 柳田村

一高八百貳拾六石貳斗貳升貳合 稗田村

一高千七拾七石三斗三升 下村

一高八百貳拾四石三斗九升九合 上村

一高八百貳拾五石五升 田之口村

一高貳百七石六斗七升貳合 引網村

一高貳百貳拾八石三斗貳升七合 淡川村

一高百六拾貳石二斗貳升六合 日比村

一高百拾二石九斗六升五合 向日比村

一高百貳拾七石七斗九升八合 利生村

一高百拾二石八斗六升九合 玉村

一高百貳拾貳石七斗九升八合 宇野村

一高百百八拾五石八斗六升八合 田井村

一高百百拾五石九斗九升八合 大藪村

一高百八拾九石二斗五升六合 後閑村

一高九拾石五斗六合

沼村

一高八拾石五斗八合

西田井地村

一高二拾石五斗六合

東田井地村

一高貳拾石五斗八升

梶岡村

一高四拾石五斗七升二合

番田村

一高五拾石五斗

胸上村

一高四拾石二斗七合

北方村

一高二拾石二斗六升二合

下山坂村

一高百廿六石斗五升八合 上山坂村

一高七百廿六石斗六升八合 小串村

一高百廿六石斗五升八合 阿津村

一高百廿六石斗五升八合 宮之浦村

一高百廿六石斗五升八合 飽浦村

一高百廿六石斗五升八合 基石村

一高百廿六石斗五升八合 北浦村

一高百廿六石斗五升八合 郡村

一高百貳拾石七斗九升

宇多見村

一高百拾石八斗五升三合

廣木村

一高百七拾石八斗七升三合

波和村

一高百拾石七斗七升

八濱村

一高百拾石五斗九升五合

池迫村

一高百貳拾石八斗九合

大崎村

一高百七拾石五斗六升零

桂松村

一高百七拾石五斗貳合

山田村

一高六百八拾六石二斗二升貳合 無除新田内 東 疇

一高千貳百八拾五石六斗貳升貳合内 尾 無除新田内

一高千貳百九拾石七斗七升貳合 無除新田内 中 疇

一高百貳拾石貳斗貳升八合 無除新田内 西 疇

一高千二百貳拾石八斗八合 無除新田内 曾 根

一高千七百六拾石五斗六升貳合

見鴻郡八拾口箇村

高都合八拾石六斗七升貳合

村數六百七拾二箇村

天保五年甲午十二月

明樂飛驒守

牧野中勢

柑本兵五郎



