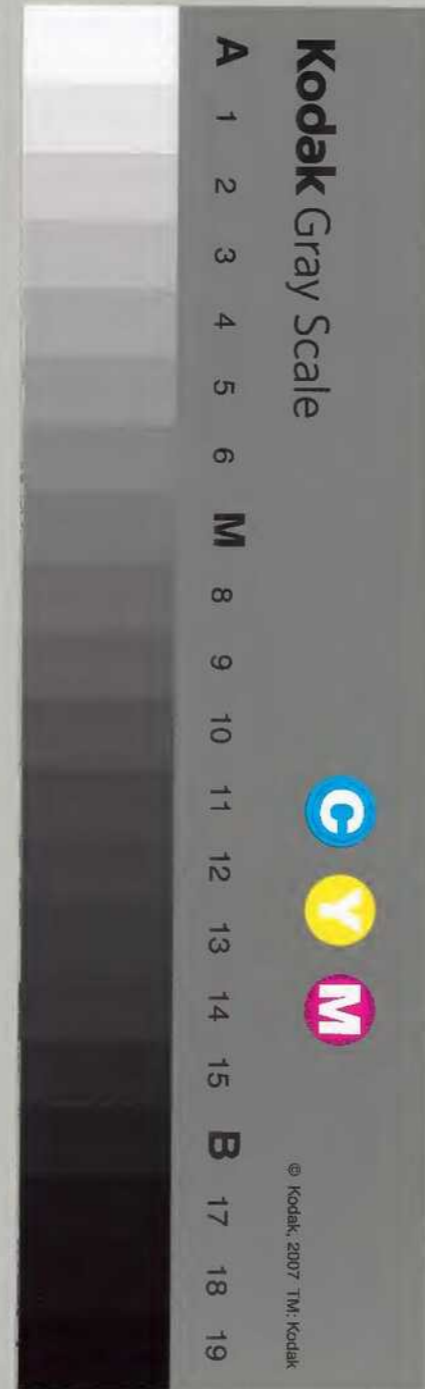
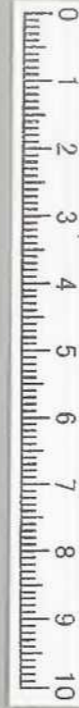


# 備中國郷帳

庫	文	閣	内
五	三		和
函	〇		書
八	三		
二	七		
架	五		
	七		
	類		

六十

内閣文庫	
番號	和 3037
冊數	85 (60)
函號	176 281



糊などで貼り付けられている部分がめくれない箇所があります。



備中國

上房郡

一高九百餘石云計云并八合夕松山西村

一高六百餘石云計云并九合夕松山東村

和三。三七 辨



一高千二百七拾石七斗五升七合七勺六名村

古瀬

一高千二百八拾石五斗五升七合七勺宮瀬村

古瀬

一高千二百八拾石三斗五升七合七勺斤園村

古瀬

一高千二百八拾石九斗五升八合七勺柳分村

古瀬

一高千二百八拾石二斗五合七勺 八川村

古瀬

一高千二百三拾石三斗六升七勺 上津村

古瀬

一高千二百七拾石八斗五升九合七勺 有納村

古瀬

一高千二百八拾石三斗五升七合七勺 貞村

古瀬



一高千貳拾七石貳斗八升八合竹ノ庄 竹井村

一高七百八拾七石六合七勺竹ノ庄 黒土村

一高貳千百貳拾石貳斗七升六合多 河面村

一高百貳拾石六斗七升九合九勺 今津村

一高七百貳拾石七合三勺 上有漢 川関村

一高千二拾石八斗九升九合七勺 上有漢 長代村

一高八百拾石三斗八升八合多 上有漢 垣村

一高千貳百貳石七升九合三勺 下有漢 上村



一高八百拾壹石八升七勺

下有漢

中村

一高八百拾壹石六斗七合下有漢下村

一高千九百五拾石七斗七合 長川村

一高百六拾石七斗七合 黒山村

一高八百拾壹石貳斗八合 上田去村

一高八百拾壹石九升八合 湯山村

一高貳百貳拾石貳斗六合 森地村

一高千三百六拾石九升六合 矢野村



一高七百餘石七升七合 岩村

小高七百餘石九斗五合

上房郡 貳拾七箇村

阿賀郡

一高千貳百餘石七斗五合水田 宮地村

一高六百餘石七斗五合 赤馬村

一高八百餘石九斗五合 布瀨村



一高貳百貳拾九石七斗九合多 山奥村

一高貳百九拾石六斗六升貳合多 大井竹村

一高七百拾石八斗八升七合多 足見村

一高七百貳拾石四斗九升七合多 古橋村

一高二百七拾石七斗九升七斗 花見村

一高千六百拾石七斗八升七合多 井尾村

水田

一高千二百九拾石貳斗八升九合多 下菅新村

一高九百拾石九斗二合九斗 伏伏村



一高千二百九拾石石斗七升八合多宇山村

一高千貳百五拾石石斗七升八合 小坂村

一高千貳百七拾石石斗七升六合 永富村

一高七百拾石石斗七升八合多實村

一高千五百九拾石石斗七升八合多西方村

一高千二百拾石石斗七升八合多津之村

一高千六百拾石石斗七升八合多平田村

水田

一高千五百拾石石斗七升八合多上唐松村



一高六百五拾五石二斗六升八合 下廣松村

一高四百一拾五石二斗五升貳合壹分 田村

一高貳千一拾石五斗九升九合 中津井村

一高千九百貳拾七石二斗六合壹分 新見村

一高千五百五拾石二斗六升九分 上熊谷村

一高九百拾九石二斗四升九合壹分 下熊谷村

一高千百貳拾五石二斗六升六合壹分 多作村

一高貳百九石二斗四升五合壹分 馬塚村



一高七百九拾五石武計は井武多 井原村

一高千石百七拾七石武計は合多 菅生村

一高六百九拾石武計は井八合多 阿口村

一高七百石拾石武計は合多 上菅村

一高千石武拾石九斗は井武合多 水田 山田村

一高七百石拾石武合 水田 又名村

一高千石百武拾七石武計は井武合多 草間村

一高千石百武拾七石武計は井武合多



阿賀郡 三拾二箇村

哲多郡

一高千着丸拾壹石斗七升貳合少上神代村

一高武千百拾石斗五升合 下神代村

一高首石拾石斗七合少 八鳥村



一高六百八拾石式斗并屋多夫竹村

一高千七百九拾石七斗九并屋多夫田村

一高二百六拾九石九斗并屋多夫老菜村

古者老迫村

一高九百七拾九石八斗式并屋多夫烟木村

一高六百七拾石八斗九并屋多夫法曾村

一高七百四拾石式斗二并屋多夫户村

一高九百八石八斗式并屋多夫大野村

一高六百九拾九石八斗并屋多夫长屋村



一高二百廿九石九升七合七勺花本村

一高二百廿九石九升九合七勺金谷村

古者田園野村

一高七百廿九石九升六合七勺田淵村

一高七百廿九石九升九合七勺成松村

一高七百廿九石九升六合七勺則安村

一高七百廿九石九升七合七勺蚊家村

一高二百廿九石七升七合七勺萩尾村

一高七百廿九石九升六合七勺井倉村



一高二百式拾六石斗九升七合多石蟹村

一高七百拾式石斗七升六合多宮河内村

一高四百七拾九石五斗六升九合多大野村

一高千二百三拾七石五斗七升七合多西方村

一高千四百七拾六石九斗五升七合多井村

一高四百式拾七石八斗九合 下大野村

一高二百式石七斗九升四合 坂本村

一高四百八拾九石二斗八升四合多千屋村



一高九百貳拾石九斗并屋敷多公金 村

一高七百貳拾石六斗八升九合七勺高瀬村

一高貳百貳拾石八斗八合七勺并屋敷多

哲多郡 貳拾九箇村

川上郡

一高七拾石六斗二合 吹屋村

一高八百貳拾石貳斗五升七合 中野村

一高三百七拾石六斗八合 塩田村



一高二百九拾石二斗三升七合 布寄村

一高二百九拾石二斗三升七合 小泉村

一高二百七拾石二斗三升七合 坂本村

一高二百五拾石七斗三升九合 平川村

一高二百九拾石二斗三升八合 地頭村

一高二百七拾石二斗三升七合 順家村

一高二百七拾石二斗三升七合 西油野村

一高二百七拾石二斗三升七合 東油野村



一高六百貳拾貳石貳斗貳升壹合 西山村

一高八百拾貳石貳斗七合七勺 飯部村

一高六百拾貳石八斗六升九合七勺 割出村

一高六百貳拾石貳斗貳升壹合 川乱村

一高六百拾貳石貳斗六升九合 丸山村

一高六百拾貳石貳斗七合七勺 玉村

一高六百拾貳石貳斗六升九合 阿部村

一高六百拾貳石貳斗八合七勺 西野村



一高六百六拾石二斗八升八合夕神原村

一高六百九拾石五斗五合 宇治村

一高六百五拾石三斗八合 春本村

一高千二百七拾石二斗八合夕 田井村

一高六百六拾石六斗八合 近似村

一高六百四拾石七斗五合 布賀村

一高六百二拾石三斗九升五合 高山市村

一高六百八拾石八升八合 長地村



一高口拾貳石壹斗伍合

長屋村

一高七百一拾八石九斗六升七合

七地村

一高七百七拾壹石肆斗二升六合

下切村

一高二百一拾九石貳升壹合

黒萩村

一高八拾一石肆斗七升二合

相坂村

一高千石壹拾八石二斗二升六合

成羽村

一高五百六石二斗貳升九合

上日名村

一高六百一拾六石五斗肆升九合

下日名村



一高百八拾九石二斗貳升八合 原田村

一高二百六拾二石八升八合 下原村

古者核原村

一高百九拾石二斗二升五合 增原村

一高百九拾八石七斗二升六合 依之本村

一高千貳百二拾石二斗七升 大竹村

一高千百二拾八石七斗七升七合 黒忠村

一高千百二拾石七斗七升七合 福地村

一高百六拾六石八斗七升二合 羽山村



一高百九拾五石二斗三升九合

羽根村

一高貳百三拾九石七升九合

臘敷村

一高貳百九拾石二斗三升六合

水名村

一高貳百拾七石三斗一升九合

三沃村

一高貳百拾石三斗一升六合 布瀨村

布瀨村枝郷

一高貳拾石六斗五升三合

大原村

一高拾八石貳斗貳升八合

福松新田

一高貳百七拾石六斗六合

九名村



一高九百七十九石二升七合

二箇村

一高七百六拾石二升

高山村

一高七百九石五斗七升七合

大津寄村

小高萬二千石百拾石七斗七升七合

川上郡五拾二箇村



小田郡

一高百又拾石六斗五升九合 内田村

一高百拾石七斗八升八合 古者高皆村 高階村

一高百二拾石七斗八升八合 三谷村

一高百貳拾石八斗八升八合 宇角村

一高百拾石九斗七升八合 三箇原村

一高貳拾石九斗七升八合 平宇角村

一高二拾石七斗九升八合 麦草村



一高之松八石計七升六合 羽之村

一高七百九拾八石計九升貳合 淺海村

一高千二百七拾九石計九升六合甲怒村

一高六百九拾八石計貳升六合 新賀村

一高二百九拾五石計七升六合 菌井村

一高四百七拾五石計九升九合今之村

一高四百拾八石計八升六合 岩倉村

一高千五百六拾八石計六合 走出村



一高九百七拾二石貳斗貳升八合 多川面村

一高六百五拾五石貳斗肆升六合 水砂村

一高二百拾二石七升貳合 大倉村

一高千二百拾八石貳斗壹升二合 三山村

一高二百拾五石貳斗八升壹合 奥山田村

一高二百拾五石貳斗肆升壹合 本塚村

一高八百拾七石壹合 星田村

一高二百七拾貳石八斗九升二合 茂平村



一高百八拾九石二斗貳合 用之江村

一高貳百零六石二斗壹升六合 古者大下村 大宜村

一高千貳百貳拾貳石壹升壹合 吉濱村

一高百零拾貳石貳升 西濱村

一高百八拾石二斗壹升四合 生江濱村

一高七拾九石五斗壹升九合 本之目村

一高千拾石二斗六升七合 笠園村

一高百零拾貳石二斗貳升貳合 横嶋村



一高百壹石八升壹合

横嶋谷新田

一高百拾八石四斗四升九合

馬洞村

一高九拾五石五斗七升四合

廣濱村

一高百壹石五斗四升二合

繪師村

一高貳百二拾貳石五升壹合

富岡村

一高貳百七石七斗壹升二合

神嶋内浦

一高貳百八拾石壹升壹合

神嶋外浦

一高百八拾七石九斗五升七合

白石嶋



一高貳百貳拾石三斗七升九合 北本鴻

一高貳百拾石貳斗五升四合 真鍋鴻

一高貳百貳拾石九斗六升五合 有田村

一高貳百貳拾石六斗六升五合 大河村

一高貳百七拾石四合 小平井村

一高貳百貳拾石五斗四升五合 入田村

一高貳百拾石七斗五升五合 押松村

一高貳百拾石七斗四升四合 篠坂村



一高五百貳拾五石六斗五升 上稻本村

一高六百貳拾八石八斗八合 下稻本村

一高千二百七拾壹石五斗八升九合 大江村

一高千百貳拾壹石壹斗壹升 吉田村

一高七百八拾九石九斗七升 大戸村

一高六百拾五石七斗七升 川原本村

一高貳百貳拾貳石七斗壹升 関戸村

一高四百貳拾石八斗五升貳合 宇戸本村



一高千五百拾五石八斗貳升合 矢掛村

一高八百拾六石六斗六升合 横谷村

一高六百拾九石六斗 江良村

一高七百拾七石八斗貳升合 中村

一高千六百拾九石貳斗肆升 小田村

一高六百拾五石貳斗八升 宇内村

一高二百八拾貳石貳斗六升合 宇戸村

一高百石貳斗肆升合 黒木村



一高六百八拾貳石九斗七升貳合小林村

一高貳百六拾三石九斗七升九合下高末村

一高百貳拾五石貳斗九升七合上高末村

一高百拾九石九斗七升七合古井村

一高千貳百八拾九石五斗八升壹合里山田村

一高千百七拾五石五斗八升壹合東之成村

一高千九拾六石七升九合山口村

一高百貳石七斗八升壹合尾坂村



小高田二百七十九石計百六十九石計百六十九石

小田郡 七拾石 園村

後月郡

一高千石百石石計九拾六石 高屋村

一高田百七拾八石七斗九升九合 池谷村

一高田百九拾六石二斗八升二合 花滝村



一高百九拾石六斗八升五合 山之上村

一高百拾六石貳斗五升 種村

一高百拾九石四斗九合 伏屋村

一高貳百二拾石三斗二升貳合 井山村

上著 稗原村 武村 新田村

一高貳百拾六石二斗七合 稗原村

一高百拾石六斗五升五合 井原村

一高百拾石五斗五升貳合 宇原村

一高八拾石四斗八合 梶江村



一高武百貳拾石九斗貳升八合斤塚村

一高千貳拾石五升八合 長井村

一高百貳拾石八斗壹升貳合 天神山村

一高百八拾石貳斗九升八合 山 村

一高百七拾石六斗六升八合 川相村

一高百八拾石二升壹合 上野村

一高百八拾石貳斗二升八合 下野村

一高百六石七斗五升 東三原村



一高貳百貳拾貳石貳斗八合 西三原村

一高千二百九拾八石四斗九升九合本子村

一高七百拾壹石九斗二升五合門田村

一高二百貳拾貳石八升七合 西方村

一高四百八拾九石九斗貳升壹合神代村

一高千五百六拾八石壹斗四升八合東江原村

一高千六百零拾壹石六斗八合西江原村

一高七拾壹石七斗二升貳合 寺戸村



一高九百六拾壹石二斗六升九合上山新村

一高六百三拾石

下山新村

一高四百貳拾貳石五升貳合

笹賀村

一高百貳拾八石五斗貳升九合

浦名村

一高百八石貳斗二升貳合

築瀨村

一高百拾貳石貳斗二升六合

子井村

一高九拾二石貳斗壹升六合

名越村

一高百八拾七石二升八合

青野村



一高八拾二石七斗四合

北山村

一高九拾二石二斗五升八合

後月郡 二拾八斗

下道郡

一高九百五拾九石二斗五升八合川邊村

一高貳千貳拾九石二斗五升八合茵村

一高千貳拾石八斗七升 貳万村



一高千九百五拾石六斗五升八合八勺

一高千七百七拾石六斗二合 陶 村

一高千六百五拾石六斗五合 服部村

一高千六百九拾石五斗五升七合 妹 村

一高千五百五拾石六斗八合 尾崎村

一高千六百五拾石六斗五升 新本村

一高千七百二石五斗九升 水内村

一高千六百五拾石六斗五合 秦下村



一高千八拾石五斗八升五合 上原村

一高八百二拾五石七升 下原村

一高六百八拾七石八斗五合七勺 下倉村

一高千八百五拾九石八斗五升四合六勺 久代村

一高千九百九拾石五斗五升四合六勺 山田村

一高二百六拾石二斗七升五合六勺 影村

一高百九拾石九斗七升五合六勺 小高

下道郡 拾七箇村



賀陽郡

一高首壹拾石計六升壹合多美袋村

一高首九拾石計六升壹合多種井村

一高首六拾石計九升九合多八田郡村

一高首八拾石計九升九合多宮地村

一高首拾石計九合多北村

一高首拾石計九升壹合多岨谷村

一高首七拾石計七升八合多西村



一高貳百七拾五石九斗六合二勺 宇山村

一高貳百五拾石五斗六合貳勺 延原村

一高百二拾石四斗貳升五合貳勺 槁村

一高百九石二斗九升二合九勺 日羽村

一高七百五拾石八斗貳升四合貳勺 井手村

一高七百石二斗七升五合五勺 清水村

一高百石二斗七升貳合七勺 金井戸村

一高八百石五斗六勺 井尻野村



一高六百三拾五石五斗三升五合多門田村

一高七百三拾三石三斗三升五合多小寺村

一高七百六拾九石四斗七升七合多福井村

一高七百貳拾九石七斗六合延友村

一高八百三拾八石五斗九升九合中田村

一高千貳百六拾貳石貳斗八升五合川入村

一高千九百九拾貳石七斗六升五合平野村

一高六百六拾貳石貳斗二升西花尻村



一高貳百五拾九石七升七合 東花尻村

一高千七百五拾貳石四升九合 宮内村

一高二百四拾六石四升五合 板倉村

一高二百九拾九石二升六合 立田村

平野村格郷

一高百五石七斗五升五合 三田村

一高六百拾八石二斗六升六合 完栗村

一高六百拾石四斗五升六合 榎谷村

一高八百拾五石六斗五升貳合 原吉村



一高千石拾壹石貳斗貳升八合夕中鴻村

一高首拾壹石貳斗貳升貳合夕和井元村

一高首拾九石六斗四夕 稻荷村

一高首拾壹石貳升貳合夕 阿部村

一高首貳石二斗二升 平山村

一高首拾貳石七斗 大崎村

一高首拾五石八斗五升 小山村

一高首拾九石二斗五升五合 三手村



一高百廿八石五斗五升

門前村

一高百八石四斗六升

高塚村

一高百二石八斗六升

福崎村

一高百九拾七石五斗五升

田中村

一高百廿七石九斗九合

長良村

田中村枝郷

一高百七拾二石八斗二升

長田村

古者窪木村

一高百九拾二石八斗五合

南窪木村

古者窪木村之内

一高百廿七石五斗五升

北窪木村



一高百三石六斗二升二合

大文字村

古者陸奥村内

一高百貳拾石六斗六合

松鼻村

一高千二百石拾壹石二斗二升壹合

溝手村

一高貳百九拾石五斗七升六合

刑部村

一高貳百貳拾石五斗壹升四合

黒尻村

一高七百貳拾石五斗二升

久米村

一高百貳拾石九斗肆升

奥坂村

一高千二百石拾壹石四斗八升

西阿曾村



一高千貳百八拾伍石貳斗貳升玖合 東阿曾村

一高貳百拾伍石貳斗 下土田村

一高貳百八拾七石貳斗玖升玖合 上土田村

一高千八拾伍石七斗六升玖合 下土田村

一高千百九拾伍石六斗玖升玖合 上土田村

一高九百貳石九斗貳升玖合 大井村

一高貳百九拾石玖升玖合 日近村

一高貳百七拾石七斗貳升玖合 杏村



一高二百廿拾石二斗三升六合杉谷村

一高二百廿拾石九斗貳升七合石妻村

一高二百拾石貳斗貳升六合山上村

一高二百九拾石九斗七升六合上高田村

一高二百廿拾石七斗三升六合下高田村

一高二百拾石貳升六合粟井村

一高千八拾石二升七合山内村

古者山之村

一高二百拾石七斗九升六合間倉村



一高五百口拾石口斗七升五合 真星村

一高五百口拾石五斗八升五合 庄田村

一高五百口拾石五斗九升 河原村

一高五百口拾石九斗五升六合 苦山村

一高五百口拾石五斗五升五合 掛畑村

古者皆竹部村

一高五百口拾石二斗五升六合 竹部村

一高五百口拾石二斗八合 上野村

一高五百口九斗二口拾石五斗七升五合



賀陽郡 七拾八箇村

都字郡

一高九百拾貳石貳斗拾升五合 惣凡村

一高千百貳拾七石拾斗五升五合 日畑村

一高八百二拾石貳斗五升八合 山地村



一高千九百八拾七石貳斗八升六合下庄村

一高貳百拾貳石貳斗壹升七合 西尾村

一高貳百貳拾六石八斗七合 大内田村

一高千八百拾壹石貳斗九合七勺加茂村

古者中村

一高九百貳拾貳石八斗六合多新庄村

一高千四百拾壹石八斗九合多箕鴻村

一高千二百拾七石八斗六合 新庄下村

一高千四百拾九石八斗六合 松鴻村



一高四首八拾石七斗五升八合 中田村

一高三首八拾石九斗六升五合 黒崎村

一高二首八拾石七斗九升六合 別府村

一高百七拾石七斗二升七合 矢尾村

一高九百八拾石七斗六升七合 上庄村

一高六首八拾石七斗九升六合 栗坂村

一高五首八拾石七斗二升 徳芳村

一高五首七拾石五斗四升 鳥羽村



一高百廿七石二斗五升九合 矢部村

一高百廿六石二斗三升八合 山田村

一高百廿九石二斗三升八合 早嶋村

古者同 早嶋 同 津村 同 地村 同 津村 同 長津村 同 六三村 市場村

一高百廿八石二斗三升七合 金彈村

早嶋

一高百廿八石二斗三升八合 中常江村

早嶋

一高百廿七石二斗三升八合 中嶋村

一高百廿七石二斗三升八合 辻村

一高百廿七石二斗三升八合 東庄村



一高千九百七拾二石九斗八升六合下松川村

一高九百四拾七石七斗八升六合中松川村

一高九百貳拾八石二斗五升五合二子村

一高五百八拾五石九斗貳升六合又日市村

常江村枝郷

一高二百五石七斗五升二合宮崎村

常江村枝郷

一高貳百拾九石二斗九升五合前浮村

常江村枝郷

一高七拾五石四斗六升添新田村

常江村枝郷

一高八百拾五石二斗八升六合新田沖新田村



一高田千二百六拾九石二斗七升七合妹尻村

一高田六百七拾七石二斗六升二合妹尻村

一高千石石又斗 津寺村

一高田六百七拾石二斗八合二勺 西田村

古者西新田村

早鴻村枝郷

一高田六百拾九石二斗九升五合 前浮村

早鴻村枝郷

一高田六百拾九石二斗七升七合多 高沼村

早鴻村枝郷

一高田六百拾六石二斗九升八合 高須賀村

早鴻村枝郷

一高田六百拾二石二斗 新田沖新田



小高方六拾貳石并金

都字郡拾二箇村

浅口郡

一高貳十石拾貳石并金 长尾村

一高十石拾石并金 玉嶋新村

一高八石拾石并金 乙嶋村



一高式千三拾壹石貳斗肆升壹合七勺阿賀清新町

一高千六百九拾壹石七斗肆升九合多柏嶋村

一高式百九拾六石貳斗肆升壹合多勇傍新町

一高式百三拾八石貳斗肆升壹合七勺勇傍濱

勇傍新町内

一高式拾五石貳斗肆升壹合多押山濱

勇傍新町内

一高千壹百拾八石貳斗肆升壹合多黑傍村

一高式百三拾壹石九升九合多柳井原村

一高式百拾壹石貳斗肆升壹合多水江村



一高式千五百六拾八石二斗九升壹合多上船尾村

一高式千二百九拾石二斗九升六合多下船尾村

一高式二百九拾七石八斗五升 西阿新田村

一高式百九拾八石二斗九升九合 八重村

一高式千七百六石二斗六升二合 道哉村

一高式千四百八拾石二斗七升七合七 鴻村

一高式百九拾五石二斗八升 上竹新田村

一高式百八拾六石二斗二升九合 占貝新田村



一高九百三拾石五斗六升五合 本庄村

一高八百三拾七石七斗 小坂東村

一高千貳百三石八斗五升七合 小坂西村

一高千貳百六石貳斗六升五合 鴨方村

一高七百三拾石二斗五升五合 深田村

一高貳千五百三拾九石六斗三升 口林村

一高六百貳拾石五斗三升三合 六条院東村

一高千二百貳拾石九斗九升五合 六条院中村



一高九百七拾壹石貳斗九升壹合六釐院西村

一高二千八百貳石貳斗貳升九合 大嶋中村

古者連嶋深浦村

一高六百九石七斗二升六合多 連嶋村

連嶋

一高百五拾壹石六斗七升伍合多 大江村

一高千八百拾壹石貳斗五升貳合 西阿知村

一高九百七拾壹石貳斗七升六合 地頭上村

一高六百九拾壹石貳斗五升九合 地頭下村

一高千八百六拾壹石貳斗六升六合 上竹村



一高千六百拾五石八斗七升八合 占見村

一高千百八石九升七合 西原村

一高千百九拾貳石八升三合 連鴻 西之浦村

一高貳百拾七石七斗六升七合 連鴻 西之浦村内 北面新田

一高百貳拾二石三斗九升八合 連鴻 矢柄村

一高百二拾七石九斗七升九合 連鴻 矢柄村内 北面新田

一高貳百拾石六斗七升六合 大谷村

一高百七拾八石七升八合 須惠村



一高百廿拾石計五升五合多佐方村

一高八百貳拾石計七升七合多斤嶋村

一高六百七拾石計九升二合 新庄村

一高貳百七拾石計貳升八合 濱中村

連嶋

一高千石百六拾九石計八合 飛嶋新田

一高百六石計九升八合 鶴新田

小高百石百七拾六石計九升九合多

浅口郡 江拾九箇村



窪屋郡

一高千首は拾石九斗式并三合 赤濱村

一高千式拾石五斗六升五合多 西二瀬村

一高千首八斗六升七合多 上林村

一高千首五拾石八斗五合多 下林村

一高千二首拾石五斗九升九合多 二輪村

一高千首五拾石五斗六升八合多 小屋村

一高千式拾石五斗五升五合 早瀬新井



一高百九拾二石九斗八升

埋川村

一高二百九拾二石七斗八升

福井村

一高千二百一拾石二斗五升七合

笹沖村

一高八百拾二石五斗五升

白樂市新野

一高五百五拾六石二斗五升

吉園村

一高貳百七拾八石五斗五合

安江村

一高五百五拾九石六升八合

沖村

一高千五百六拾七石九斗六升九合中嶋村



一高千貳百拾七石九斗六升壹合濱村

一高百二拾八石

小子位村

一高千八百二拾石八斗九升壹合倉浦村

一高七百八拾石貳斗貳升七合

酒津村

一高百二石八斗八升

羽鴻村

一高百貳拾石壹斗貳升伍合二百市村

一高百六拾石八斗貳升六合

賀瀬山村

一高貳百拾石八斗壹升貳合

有城村



一高千三百七拾石式斗式升六合水江村

一高貳千七百五石式升六合 生坂村

一高千貳百貳拾九石九斗九升壹合子位唐村

一高百九拾九石貳斗貳升貳合 川入村

一高九百九拾五石八斗貳升八合 淡江村

一高八百五拾九石四合 白樂市村

一高三百七拾石壹斗八升六合 江十瀬村

一高貳千六百七拾九石五斗六升六合西郡村



一高七百三拾九石二斗九升七合 福嶋村

一高七百七拾八石五斗九升八合 吉地村

一高五百石 三田村

一高五百九拾七石二斗九升九合 浅原村

一高五百三石二斗五升 八王寺村

一高六百三拾三石五斗八升六合 大嶋村

一高七拾九石三斗二升九合 黒田村

一高五千八百九拾三石九斗九升七合 源部村



一高千石二斗八升九合

平田村

一高千石二斗六升九合真壁村

一高千石七升二斗六升九合日吉庄村

一高百石二斗八升七合

八王子村

日吉庄村之内

一高百石七斗

大内村

日吉庄村之内

古者新田庄村

一高百石二斗六升九合龜山村

一高百石二斗六升九合高沼村

一高百石二斗八升九合武多



窪屋郡 以拾六箇村

高都合三拾五字九百拾壹字并兵隊



村數 以百拾箇村

天保五年甲午十二月

明樂飛驒守

牧野中務

柑本兵五郎







