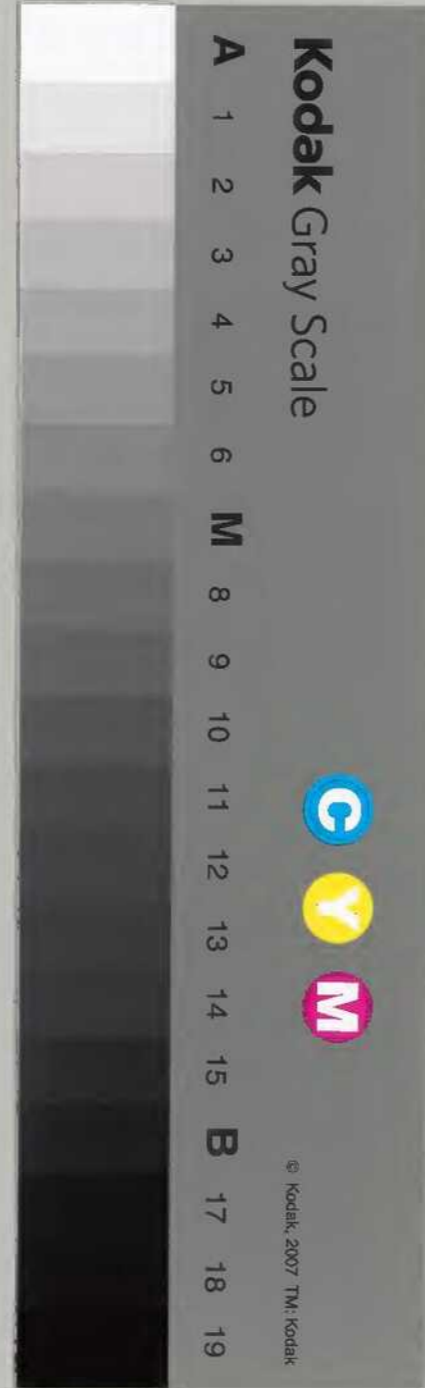
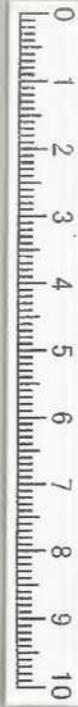


備後國郷帳

内閣文庫	和書
三〇三七	類
八五七	冊
七〇一八	架

内閣文庫	
番號	和 3037
冊數	85 (61)
函號	176 281

六十八



糊などで貼り付けられている部分がめくれない箇所があります。



備後國

御調郡

一高七首三松武石七斗五升

西野村

一高者拾八石斗五升五合

山中村

和三〇三七號

一高百六拾石五斗五升六合 東野村

一高百二拾石五斗二升六合 本原村

一高百一拾石五斗八升六合 久山田村

一高百二拾石九斗五升六合 不加村

一高百七拾石一斗七升六合 中野村

一高八百七石五斗五升六合 本郷村

一高七百七拾石五斗五升六合 門田村

一高六百八石五斗五升六合 市原村

一高武百二拾石五斗五升 志路江村

一高武千二拾石二斗八合 栗原村

一高八百石五斗五升二合 尾道村

一高二百石八斗七升五合 同村浦

一高百石七斗五升八合 鵜 鴻

一高武千八百拾七石二合 院 鴻村

一高千九百一拾石五斗九升五合 向 鴻西村

一高千武百八拾石二斗二升五合 向 鴻東村

一高七拾二石八斗八升九合

楮子迫村

一高七百四拾六石八斗貳升七合

美奈利村

一高九百五石八斗二升

本梨村

一高八百一拾四石九斗五升壹合

梶山田村

一高七百拾石二斗五升七合

小原村

一高五百八拾四石貳斗八升貳合

大道村

一高千六百拾六石四斗六升六合

浦邊村

一高四百九石二斗八合

羽方村

一高貳千拾貳石二斗五升七合 牛川村

一高百拾石九升 國森村

一高五百拾石七斗四合 加井加原村

一高五百貳拾石五斗四升六合 市村

一高四百拾七石二斗九升七合 大田村

一高五百拾石八斗四升六合 加南村

一高四百貳拾石五斗二升貳合 徳永村

一高六百七拾石五升 後目村

一高百廿六石八斗七升八合 大原村

一高百廿六石九斗八升五合 上野村

一高百廿六石八斗六升八合 津加丹村

一高百廿九石七斗 今田村

一高百廿二石八斗九升五合 本庄村

一高百廿石五斗四升 美能埴村

一高百廿六石九斗五升五合 宮内村

一高百廿七石二斗五升四合 野串村

一高百貳拾七石貳斗二合

屋中村

一高百貳拾石貳斗七合

福井村

一高九拾七石貳斗二合

加利村

一高貳百六拾石貳斗二合

加井知村

一高貳百六拾石七斗貳升二合 埴原村

一高八百貳拾九石貳升二合 波具良村

一高貳百貳拾石六斗六升七合 和伏字村

一高貳百貳拾石六斗六升 和泉村

一高武百六拾五石二斗五升

阿伏字村

一高武百八拾八石二斗九合

惠本村

一高武百七拾四石七升二合

下津村

一高二百九拾七石八升

吉田村

一高千百拾五石二斗八合

宇津登村

一高武百六拾五石二斗五升二合

門田村

一高武百五拾四石二斗九升二合

久文村

一高武百五拾九石二斗二升七合

吉和村

一高百石五斗九升八合 二野村

小高百石七斗二升七斗八升

仰調郡 五拾九箇村

世羅郡

一高百石二斗二升 高山町

一高百石七斗七升八合 東神崎村

一高百石六斗八升八合 西神崎村

一高百二拾七石五斗八升

三郎丸村

一高貳百七拾石二斗貳升八合 青山村

一高百七拾石五斗五合

田打村

一高千二百五拾石五斗八升貳合重長村

一高百八石二斗八升二合

中原村

一高百拾石二斗貳合

灰原福興

一高千五拾石七斗六升六合

上戸藏村

一高六百九拾石八斗四合

下戸藏村

一高千七百三石二斗七升五合 灰原本郷

一高二百三拾二石三斗七升六合 飯田村

一高貳百貳拾五石九斗二升七合 倉宗村

一高九百六拾七石六斗七升六合 吉原本郷

一高百拾八石二斗五合 吉原中村

一高二百九石三斗 市分村

一高六百拾五石二斗三升六合 上山村

一高千百拾三石二斗八升六合 敷名村

一高千石拾二石斗七升五合 左田本郷村

一高百石拾二石斗六升 井折村

一高八石拾八石斗四升五合 寺町村

一高又百石不斗二升五合 堀越村

一高百石拾七石斗八合 京丸村

一高七石貳拾石斗七升七合 安田村

一高五石二拾二石斗九升八合 戸張村

一高千拾八石七斗五升五合 徳市村

一高五百九拾八石七斗九升

山中福野

一高五百拾壹石二斗二升

長田下村

一高八百五拾石七斗九升

津田下村

一高八百九拾石六斗四升

津田上村

一高九百九拾石八斗壹升

黒川村

一高九百四拾石五斗九升

小國村

一高千五拾石六斗貳升

津口村

一高二千百八拾石三斗五升

黒淵村

一高二百六拾七石七升六合

青津村

一高七百拾八石二升七合

小世羅村

一高千二百三石九升二合

西上原村

一高六百六拾石七升二合

東上原村

一高八百四拾石五斗四升六合 川尻村

一高千二百四拾石二斗七升二合 伊保村

一高百八拾石七斗五升六合 小谷村

一高百五拾石六斗五升二合 松崎村

一高上首武拾八石二斗九升七合 別作村

一高上首拾六石五斗六升二合 ありき村

一高上首拾二石五斗七升六合 鶴賀村

一高上首拾八石二斗七升六合 小童村

一高上首拾七石五斗八升 ありき村

一高上首拾七石二斗七升二合 加茂村

小高上首二斗九升二石五斗六合

世羅郡 上拾九箇村

三谿郡

一高武百武松石斗并 薄井村

一高武百七松石斗并武谷 九田村

一高武百武松石斗并谷 过村

一高百八松石武斗并 川内村

一高百武松石斗并谷 檜村

一高百武松石斗并 上田村

一高百武松石斗并武谷 有原村

一高七百拾五石二斗貳升貳合 三若村

一高二百五拾石二斗五合 石原村

一高二百拾五石九斗九升九合 う三村

一高六百三拾九石二斗貳升七合 糸井村

一高二百五石二斗貳升貳合 志か村

一高二百七拾石二斗貳升五合 長田村

一高九百拾石九升 敷地村

一高貳百拾石七斗五升六合 屋井村

一高七百六石二斗六合

本村

一高四百七拾石二合

清網村

一高六百拾石七合

安田村

一高百貳拾八石五合

夏目原村

一高九拾五石貳斗六升

大谷村

一高六百拾七石五升

灰塚村

一高五百七拾石二斗六升

二荷村

一高百九拾石六斗貳升

光清村

一高二百七拾五石二斗五升 多里村

一高貳百貳拾五石二斗八升八合 皆瀬村

一高千二百貳拾五石五斗六升八合二勺 ち村

一高上百七石二斗八升八合 川内村

一高七百拾五石七斗九升五合 高松村

一高九百七石二斗七升七合 迫神村

一高千貳百貳石貳斗七升 大田郷村

一高貳百貳拾七石五斗二升九合 小田郷村

一高百拾石七斗八合

寺の里村

一高貳百拾石五斗七升八合 園田村

一高千七百拾貳石七斗七升八合 向江田村

一高九百九拾石七斗貳升貳合 見羅坂村

一高貳百拾石五斗貳升 矢野地村

一高二百拾石二斗九升七合 加板原村

一高二百貳拾石五升八合 三玉村

小高百九千貳百拾石七斗七升八合

三谿郡 三拾八箇村

三上郡

一高武百九拾石石之斗七升 是松村

一高七百五拾石石之斗四升石谷 長末村

一高千八百五拾石石之斗六升 本村

一高五百廿拾石九斗五升二合 上谷村

一高四百廿拾石二斗八升二合 一本村

一高五百廿拾石八斗二升二合 新店村

一高四百廿拾石九斗二升二合 宮内村

一高千九百廿拾石七斗二升八合 高村

一高千二百廿拾石九斗八升七合 板橋村

一高四百廿拾石二斗八升二合 川手村

一高千二百廿拾石八升五合 正原村

一高七百貳拾壹石貳斗貳升

川西村

一高四百貳拾八石貳升六合

小用村

一高七百七拾石九斗六升壹合

春田村

一高九百八拾八石二斗九升壹合

實留村

一高二百八拾貳石五斗二升壹合

高角村

一高千二石九斗九升七合

峯村

一高八拾六石

鐵山

小高壹方二斗六升貳拾八石二斗二升

三上郡 拾八箇村

奴可郡

一高八百三拾二石二斗三升五合 小奴可村

一高六百拾四石二斗三升九合 森村

一高百七拾八石二斗三升九合 上千鳥村

一高百二拾七石二斗七升六合 下千鳥村

一高百七拾九石二斗二升八合 加谷村

一高七百四拾九石二斗二升五合 服部村

一高百二拾石二斗 打堀村

一高百九拾石五斗九合 安田村

一高百貳拾石五斗 森原村

一高二百七拾石二斗 福代村

一高百八拾七石貳斗貳合 本久村

一高千二百拾石七斗六升八合 川東村

一高七百拾石八斗五合 平子村

一高千二百拾石五斗五合 粟田村

一高七百二拾石八斗七升六合 大佐村

一高千八拾石九斗八升五合 中野村

一高七百貳拾石六升七合 由本村

一高二百六石二升八合 神鳥原村

一高七百七拾石九斗 中迫村

一高九百六十二石二斗八升三合 大屋村

一高四百八十二石二斗八升三合 竹森村

一高百九十九石五斗 請原村

一高九百五十九石二斗八升三合 入江村

一高百八拾二石六斗八升三合 田殿村

一高四百六拾六石二斗六升七合 田黒村

一高四百二拾七石二斗 見登村

一高四百九拾三石二斗二升七合 志ノ村

一高百貳拾石九升九合

塩原村

一高九百拾石九斗壹升二合久代村

一高八百拾貳石五斗八升二合戸宇村

一高五百貳拾七石八斗八升八合宇山村

一高二百石二斗九升六合

菅村

一高百七拾石六斗八升七合

所尾村

一高貳百六拾石九斗二升六合山中村

一高五百拾石七斗九升六合

川島村

一高八百貳拾壹石貳斗七升叁合 栗 村

一高百拾石 高尾村

一高千百石壹斗貳升叁合 川西村

一高百六拾九石貳斗壹升貳合 鐵 山

一高壹千九百九拾貳石八斗七升九合

奴可郡 三拾九箇村

甲怒郡

一高百八拾五石三斗八升六合 斗升村

一高百五拾五石三斗六合 水永村

一高百五拾三石三斗八升六合 圀屋村

一高六拾五石七斗八升六合 伏倉村

一高二百五拾八石六斗八升 矢多田村

一高百七石八斗二升六合 井永村

一高百五拾三石九斗八升六合 二森村

一高九百三拾九石三升三合 小堀村

一高六百拾九石三斗三升三合 小塚村

一高六百拾石六斗八合 黒目村

一高千百拾石三斗八合 上下村

一高四百拾石三斗八升三合 國留村

一高九百拾石七斗三升三合 有福村

一高二百拾石三斗六升三合 福田村

一高二百拾石九斗三合 有田村

一高武首は拾貳石六斗九升二合 板湯村

一高武首は拾貳石六斗七升六合 安田村

一高武首は拾六石六斗九升五合 右郎丸村

一高武首は拾石八斗二合 下領家村

一高武首は拾九石六斗七升五合 龜谷村

一高武首は拾石二斗貳升五合 中領家村

一高武首は拾石三斗八升 五箇村

一高武首は石五斗貳升九合 上領家村

一高七百八拾二石九斗七升九合 階見村

一高千百四拾貳石八斗貳升壹合 稻草村

一高六百拾七石九斗九升貳合 木屋村

一高二百六拾二石九斗八升貳合 千和村

一高六百四拾石八斗五升 梶田村

一高百七拾七石八斗六升六合 西野村

一高貳百八拾六石八斗四升壹合 深江村

一高六百貳拾二石八斗八升六合 矢野村

一高七百拾貳石二斗六升五合 本郷村

一高七百拾貳石二斗六升五合

甲怒郡 三拾貳箇村

沼隈郡

一高八百石二斗八升八合 水呑村

一高五百拾石二斗八升八合 田尻村

一高四百拾石二斗七升 後地村

一高八拾貳石五斗二合

走嶋村

一高貳百拾七石二斗六合

鞆町

一高二百貳拾石貳升四合

能登原村

一高八百貳拾六石七斗九升八合

草深村

一高百六拾貳石七斗九升六合

外常石村

一高二百貳拾石五升八合

百嶋村

一高百五拾石七斗二升九合

横嶋村

一高二百五拾六石七斗五合

田嶋村

一高晉百松石九斗八升五合 上山南村

一高晉百松石八斗六升四合 中山南村

一高晉百松石七斗八升 下山南村

一高晉百松石六斗 内常石村

一高晉百松石五斗八合 上山田村

一高晉百松石五斗六升六合 中山田村

一高晉百松石五斗六升九合 下山田村

一高千三松石九斗七升四合 长和村

一高八百廿九石七升貳合

地頭分村

一高六百五石貳斗貳升壹合

山北村

一高四百六拾八石貳斗貳升壹合

草戸村

一高千八百五拾九石九斗九升貳合

神村

一高九百五拾七石貳斗五升七合

今津村

一高千六拾五石七斗八升六合

本郷村

一高九百八石貳斗九合

東村

一高七百三拾八石貳斗貳升壹合

西村

一高千九拾八石七斗九升

高須村

一高貳百拾九石五斗六升四合

山波村

一高貳百拾八石貳斗六升七合

浦崎村

一高貳百貳拾石三斗八升七合

藤江村

一高七百二拾六石二斗三升六合

金見村

一高五百七拾石八斗八合

藁江村

一高二百九拾石二升七合

柳津村

一高貳百二拾石七斗八合

神嶋村

一高二百四拾五石二斗五升七合 佐波村

一高二百貳拾三石六斗八升六合 早戸村

一高九百四拾五石貳斗九升七合 赤坂村

一高貳百七石六斗八升八合 加屋村

一高千百七拾八石七斗八升貳合 漆郷村

一高千六百貳拾三石貳斗五升貳合 山手村

一高五百貳拾貳石二斗九合 郷分村

一高二百拾五石二斗九升六合 松永村

小高野五斗管式拾五石式斗式合

沼隈郡 沼拾二箇村

深津郡

一高千二百石式斗五升式合 野上新涯村

一高八百石八石式斗六升式合 野上村

一高千二百石式斗九升式合 三右村

一高八首尺拾五石五斗九升

多治米村

一高六首尺拾六石七斗五升二合 川口村

一高千三百二拾七石五斗八升七合 本庄村

一高七百二拾五石九升二合 本之庄村

一高八首尺拾三石二斗二升二合 古津村

一高八首尺拾五石二斗八升二合 深津村

一高千二百五拾九石五升二合 深津沼田村

一高武首八石九斗七升二合 本之端村

一高田百九拾石二斗八升五合引野村

一高千五百六拾石七斗九升六合引野濱田村

一高千五百六拾石二斗九合 手城村

一高武百拾石二斗八升八合 宇山村

一高武百武拾石七斗七升八合 能嶋村

一高田百二拾石九斗八升 津之下村

一高田百二拾石八合 大門村

一高田百武拾石八斗武升九合 野濱村

一高武百七拾六石九升七合

赤良津村

一高七百拾二石八斗五升四合

市村

一高千二百廿拾八石二斗二升七合

市村沼田

一高八百拾七石四斗五升二合

吉田村

一高千二百八石二升二合

千田村

一高武百六拾三石七斗二升二合

藪路村

一高百五拾六石二斗九合

坂田村

一高千二百八石七斗

中津原村

一高七百三石七斗二升六合

上岩成村

一高千九拾石三斗七升七合

下岩成村

一高七百二拾石三斗二升六合 森原村

一高七百貳拾石三斗八升八合 浦上村

一高千九拾石三斗貳合

坪生村

一高貳千貳百一拾石貳斗九升六合

深津郡 三拾貳箇村

安那郡

一高武百七拾七石五升五合 箱田村

一高千八拾七石四斗八升二合 西中条村

一高七百二拾七石五斗貳升二合 東中条村

一高二百二拾九石五斗七升八合 三谷村

一高千貳百二拾七石二斗九升四合 山野村

一高百二拾七石二斗九合 矢川村

一高百九拾五石四斗九升 北山村

一高貳百九拾石九斗九升

百谷村

一高貳百五拾石八斗九合

栗根村

一高貳百九拾石五斗九升六合

芦原村

一高貳千五百九拾石九斗八升八合

川南村

一高千五百九拾石六斗九升六合

川北村

一高百八拾石二斗九升六合

拾軒屋村

一高千五百九拾石五斗八升

平野村

一高千六百九拾石二斗八合

徳田村

一高千二百五拾石七斗八升七合 湯野村

一高千六百七拾石九升二合 上河原村

一高千百三石九斗七升二合 下河原村

一高八百拾石八斗五升五合 八尋村

一高九百拾石六斗九升二合 上竹田村

一高千四百五拾石七斗九升二合 下竹田村

一高千五百二拾石二斗八升八合 道上村

一高百六拾石九斗二升二合 檢新集村

一高百八拾石五升三合 中野村

一高百六拾石八斗五升 上加茂村

一高百二拾石三斗七升三合 八軒屋村

一高千百七拾石五斗五升 下加茂村

一高百五拾石七斗五合 西法茂村

一高百五拾石七斗三升三合 東法茂村

一高百七拾石七斗三升九合 小高茂村

安那郡 貳拾九箇村

品治郡

古者本鄉村

一高二百貳拾石七斗六升九合 服教本鄉村

一高二百貳拾九石八升八合 雨本村

一高二百七拾石三斗二升六合 助元村

一高二百拾石二斗九合 服教本鄉村

一高二百拾七石八斗二合 新山村

一高二百貳拾石七斗七升九合 万能倉村

一高二百拾石六斗六升八合 上山守村

一高百五拾石八斗并七合 下山守村

一高百廿二拾九石八斗并六合 倉光村

一高百廿拾石八斗并六合 江良村

一高百八拾石八斗并九合 坊寺村

一高百廿五拾石七斗七升六合 今園村

一高百廿五拾石七斗七升六合 大橋村

一高百廿五拾九石七斗并七合 向永村

一高百廿五拾石七斗并七合 中鴻村

一高七百零拾二石七斗二升二合近田村

一高千七石二斗六合 戸手村

一高八百九拾石二斗九升八合 宮内村

一高六百貳拾貳石二斗五升九合 新市村

一高五百二拾七石五斗二升二合 上安井村

一高八百八拾二石六升 下安井村

小高萬七方千七百九石四升九合

品治郡 貳拾壹箇村

芦田郡

一高千二百九拾石五斗八升六合 福田村

一高千八百九石八斗八升六合 上有地村

一高八百五石八斗五升五合 下有地村

一高七百八拾石五斗二升九合 相方村

一高六百六拾石二斗八升七合 柞广村

一高千五百拾石五斗五升八合 栗柄村

一高六百五拾石二斗五升七合 土生村

一高目谷拾石六斗五升七合父石村

一高二百貳拾貳石二斗六升九合目崎村

一高目谷拾石六斗五合 出口村

一高目谷拾石七斗二升八合 府中市村

一高目貳拾石九斗五升 府川村

一高九百六拾石五升二合 高木村

一高八百貳拾石二斗二升五合 廣谷村

一高五百貳拾石二斗六升 町村

一高二百六拾石七升二合

本山村

一高二百五拾石八斗九合

荒谷村

一高二百三拾石九斗五升五合 上山村

一高二百貳拾九石五斗貳升五合 河面村

一高二百五石二斗七升六合

久佐村

一高二百四石二斗四升五合

阿字村

一高二百六石二斗六升六合

本野村

一高二百三拾石貳斗八升九合 行滕村

一高武百七拾石七斗六升八合 素木村

一高八百拾石二斗二升五合 中須村

一高千二拾石二斗二升五合 常村

一高千六拾石七斗八升九合 金丸村

一高百七拾石七斗六升七合 藤尾村

小高百七千五百六拾七石五升

芦田郡 武拾八箇村

神石郡

一高千石百石拾石八斗

福永村

一高二百七拾石七斗五升五合

牧村

一高百石五斗九升六合

田頭村

一高五百石拾九石貳斗拾升

本津和村

一高六百八拾石六斗貳合

父本野村

一高七百拾八石九斗七升貳合

高蓋村

一高貳百五石七斗五合

光末村

一高武百五拾六石五斗貳升壹合光信村

一高武百七拾八石五斗貳升八合阿下村

一高八百九拾九石六斗六合草木村

一高千百一拾七石五斗九升八合永野村

一高八百拾五石五斗五升九合 相渡村

一高千二拾石四斗七升 高光村

一高五百六拾七石五斗六升壹合 古川村

一高五百八拾石五斗四升壹合 安田村

一高八百八拾八石六斗七升

東油木村

一高八百二拾貳石六斗七升貳合

西油木村

一高七百七拾五石七斗八升壹合

小畑村

一高貳百五拾二石三斗七升九合

龜石村

一高貳百七拾石九斗貳升

常光村

一高千貳拾五石八斗七合

上村

一高百九拾貳石三斗七升貳合

上野村

一高百二拾貳石七斗貳合

花濟村

一高百廿八石六斗六升五合 新免村

一高百廿七石八斗六升五合 三坂村

一高百廿七石八斗六升五合 坂瀬川村

一高百廿七石八斗六升五合 井関村

一高百廿九石六斗六升五合 大久村

一高百廿七石八斗六升五合 迫田村

一高百廿八石六斗六升五合 李村

一高百廿九石六斗六升五合 时安村

一高六百七拾八石二升九合 東有村

一高二百五拾七石二升九合 西有本村

一高千百貳拾八石九斗貳升九合 上豊松村

一高七百拾七石七升七合 下豊松村

一高貳百七拾八石九斗貳升九合 中平村

一高六百七拾八石二升九合 篠尾村

一高六百九拾八石七升八合 小野村

小野高貳百貳拾七石二升九合

神石郡 三拾八箇村

三次郡

一高武千五百九拾八石斗五升六合 原 村

一高六百九拾二石九升六合 青 河 村

一高九百八拾六石二斗七合 上 布 野 村

一高八百八拾九石五斗六合 下布野村

一高八百七拾七石二斗四升六合 戸河内村

一高七百拾九石七升二合 茂田村

一高六百九石二斗七升六合 泉吉田村

一高五百拾石八斗八合 櫃田村

一高三百拾石七斗九升六合 横谷村

一高二百拾石七斗九升八合 門田村

一高二百五拾石八斗九合 大山村

一高首三拾石二斗二升或合香淀村

一高二首或拾七石或斗壹合 上作本村

一高八拾七石或斗八升八合 光盛村

一高或首三拾二石八斗九升 西野村

一高首三石二斗或升七合 大津村

一高或首或拾七石斗八升合 森山西村

一高首或拾石二斗壹升合 下作本村

一高首或拾石或斗七升 大畑村

一高武百五拾九石貳斗貳升七合 伊加和志村

一高武百拾石貳斗九升貳合 東村

一高武百八拾石八斗壹升二合 穴笠村

一高武百五拾七石貳斗肆升貳合 森山中村

一高武千三拾石五合 畠敷村

一高武百九拾石七升五合 南畠敷村

一高武百八拾石貳斗七升六合 後山村

一高武百七拾九石二斗六升五合 東河内村

一高首尾拾七石八斗九升容 西河内村

一高首尾拾八石六斗八升容 小文村

一高首尾八石七斗六升容 日下村

一高首尾七石七斗七升容 二原村

一高千式百式石六斗二升容 入君村

一高二百八石八斗五升容 藤兼村

一高二百式拾石二斗式升 石原村

一高九百九拾石五斗式合 川立村

一高千七百拾壹石二斗貳升壹合 志和地村

一高六百五拾五石二斗九升九合 下板本村

一高百五拾壹石九斗貳升七合 福田村

一高九百二拾九石壹斗二升 羽出庭村

一高六百二拾七石貳斗二升 西酒屋村

一高五百九拾二石貳斗二升八合 東酒屋村

一高貳百五拾九石七斗肆升八合 大力谷村

一高百四拾二石壹斗肆合 鐵山

山高貳百三十九拾三石三斗七升五合

三次郡 日拾三箇村

惠蘇郡

一 高百八拾貳石八斗三升五合 本戸村

一 高千百拾二石貳斗九升五合 下村

一 高八百九拾石七斗貳升五合 上村

一高貳千壹百拾七石貳斗貳升六合 下原村

一高貳拾石貳斗貳升七合 戶鄉村

一高百七拾八石貳斗貳升 田原村

一高八百二拾五石七斗八升五合 本鄉村

一高八百拾五石貳斗貳升九合 市村

一高百壹拾石貳斗九升六合 門田村

一高千貳百九拾五石七斗貳升六合 河北村

一高八百拾八石九斗二合 本屋原村

一高千二百拾貳石二斗七升九合 三河内村

一高五百九拾石七斗三升八合 比和村

一高七百貳拾九石九斗八升八合 森脇村

一高五百二拾八石貳斗九升八合 湯川村

一高貳千二百拾八石二斗四升八合 高山村

一高百八拾石八升 吉比村

一高四百拾九石九斗二升五合 宮内村

一高貳百五拾九石二斗九升八合 竹地谷村

一高六百八拾石二斗二升八合 大月村

一高千石百二拾二石七斗六升六合 向泉村

一高貳千貳百八拾七石二斗貳升六合 湯本村

一高四百八拾石二斗二升 濁川村

一高九百八拾石六升五合 高茂村

一高貳百拾石五斗五升六合 鐵山

小高貳萬貳千二拾九石七斗九升九合

惠比壽郡貳拾五箇村

高都合三拾壹方貳千貳拾壹畧九斗貳貳合



村數 口百九拾四箇村

天保五年甲午十二月

明樂飛驒守

牧野中勢

柑本兵五郎

