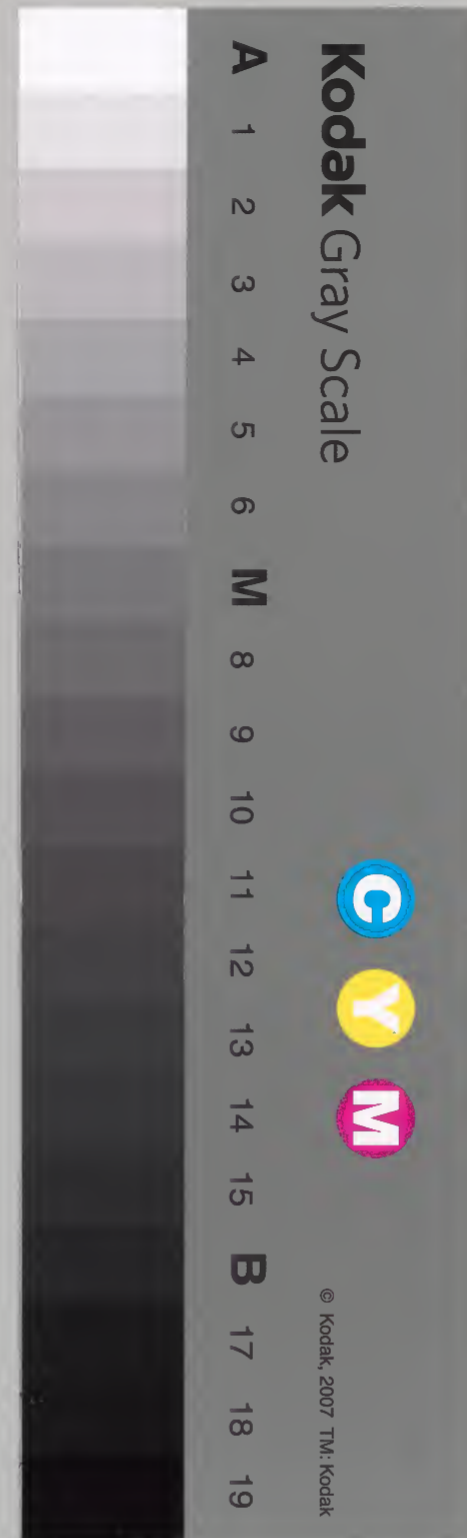


# 長門國郷帳

庫	文	閣	内
三〇三七	八五七	和	書
冊	架	類	

内閣文庫	番號	和	3037
	冊數	85(64)	
	函號	176	281

六十四



糊などで貼り付けられている部分がめくれない箇所があります。



長門國

豊浦郡

和三。三七號

一高式千五百九拾九石貳斗彖 栗野村

一高千九百七拾八石七斗六升貳合 阿川村

一 高貳千二百拾壹石二斗二升六勺 瀧部村

古者田耕村

一 高貳千七百九拾壹石貳斗五勺 田耕郷村

古者浮石村

一 高貳千四百貳拾貳石七升五勺 浮石郷村

古者神田村

一 高貳千九百貳拾壹石二斗二升六勺 神田郷村

一 高百拾伍石六斗七合 角 鴻

一 高八百拾壹石二斗貳升九合 李路村

一 高千九百貳拾貳石二斗貳合 八道村

古者本郷村  
西市村 武吉村

一 高貳千四百拾壹石二斗六升五勺 本郷村

一高武千八拾貳石七斗九升五合 麻生村

一高武百五拾九石七斗九升五合 稻見村

一高千貳百八拾石七斗九升五合 今出村

一高千貳百九拾石七斗九升五合 大河内村

一高貳千五百八拾石七斗九升五合 城戸村

古者字賀村

一高千五百九拾石七斗九升五合 字賀郷村

一高千五百貳拾石七斗九升五合 河棚村

一高千八百拾石七斗九升五合 吉永村

古者里井村

一高千二百九拾石八斗式升七合 黒井郷村

一高千二百九拾石八斗式升七合 室津村

一高千二百九拾石八斗式升七合 吉母村

一高千二百九拾石八斗式升七合 厚母村

一高千七百五拾石八斗式升七合 正吉村

一高千九百七拾石八斗式升七合 吉見村

一高千二百七拾石八斗式升七合 中畑村

一高千二百九拾石八斗式升七合 福江村

一高千二百九拾石二斗八升春安園村

一高五百六拾九石九斗九升春富任村

一高九百四拾石二斗九升春綾羅村

一高七百貳拾石二斗九升春蒲生野村

一高千貳百四拾石二斗七升春有富村

一高貳千九拾石二斗九升春熊野村

一高千七百九拾石七斗七升春秋根村

一高貳千九百石八斗二升春一宮尾村

古者一宮村

一高百七拾石計九升七合 赤田村

一高百拾石計八升七合 蓋井鴻

一高百拾石計五升四合 東山村

一高百拾石計七升四合 引 鴻

一高百拾石計五升四合 伊崎村

一高百拾石計九合 大坪村

一高百拾石計七合 惜生村

一高百拾石計八合 椽野村

一高千二百七拾貳石二斗二升六合 赤間園村

一高千二百石八斗五升 前田村

一高貳千二百拾九石五斗七升六合 長府村

一高貳千拾七石九斗五升六合 田倉村

一高貳千拾九石九升五合 伴田村

一高貳千石貳斗貳升六合 赤田代村

一高千六百石拾石五斗五升六合 古者内日村 内日鄉村

一高九百石拾石七斗七升貳合 久野村



一高八百餘石式斗式井式合 楠崎村

一高千石九石式斗式井式合 貴飯村

一高千八百式拾石式斗式井式合 吉賀村

一高六百餘石式斗式井式合 七見村

古者園枝村

一高千五百餘石式斗式井式合 園枝鄉村

一高千七百餘石式斗式井式合 田郭村

一高千石百餘石式斗式井式合 大野村

一高千六百餘石式斗式井式合 保本村

一高九百貳拾壹石貳斗貳升貳合 栗井村

一高辛八拾壹石貳升貳合 小月村

一高辛二百九拾七石貳斗貳升貳合 清束村

一高辛八百拾六石貳斗貳升貳合 阿内村

一高首八拾石貳斗貳升七合 山田村

一高辛七百八拾石七斗貳升六合 負光村

一高千八百貳拾石七斗貳升 宇部村

一高萬拾貳万七千貳百八拾石貳斗貳升六合

豐浦郡 六松園村

大津郡

一高千代石武斗外合

一三隅庄村

古者  
三隅村  
三隅村  
三隅村  
津雲村

一高千代石武斗外

瀬戸崎村

一高九百石武斗外合

青海嶋

一高六千二百拾貳石九斗六升

古者深川村

深川庄村

一高六千八百貳拾石九斗九升

古者日蓮村

日蓮庄村

一高七百二拾七石貳升七合

新別庄村

一高貳千六百拾石七斗七升七合

津黄村

一高貳千二百拾石貳斗九合

古者久留村

久留村

一高貳千六百拾貳石九斗九合

藏田村

一高貳千六百拾石二斗七升

向津具村

一高貳千六百拾七升七合

俵山村

一高千七百九拾石五斗七合

真木村

喜濃本村  
大津村  
武生村

一高千六百九拾石五斗七合 淡本村

一高千五百九拾石九斗七合

伊上村

一高千七百九拾石五斗七合

河原村

小高千七百九拾石五斗七合

大津郡 松五箇村

美祇郡

一高武千五百九拾七石二斗二升八合 長田村

一高武千六百三石九斗五升八合 後本村

一高武千二百五拾七石二斗二升八合 真名村

古者伊佐村

一高武千二百四拾七石二斗二升八合 伊佐鄉村

一高武千拾七石二斗二合 厚保村

古者大嶺村  
河原村武村

一高武千四百拾七石二斗七升 大嶺村

一高武千二百三石九斗二合 麦小野村

一高千二百九拾石七斗六升五合 古者岩永村 岩永鄉村

一高千二百八拾石七斗七合 秋吉村

一高千九百九拾石七斗六升八合 古者赤方村 赤方鄉村

一高千八百九拾石七斗七合 古者於福村 於福鄉村

一高千五百九拾石七斗七合 青景村

一高千四百九拾石七斗七合 古者大田村 大田鄉村

一高千二百九拾石七斗六升九合 長登彌村

一高千八百九拾石七斗七合 古者赤野村 赤繪堂村 赤鄉村

少高五方九千九百五拾九石二斗七合

美祿郡 拾五箇村

厚狭郡

一高辛音式松石式斗七升七合 船本郷村

古者船本村

一高以千音石松石式斗四升六合 万倉郷村

古者万倉村

一高五千二音石松石式斗七升六合 古郡郷村

古者古郡村



一高千二百拾七石九斗二升六合 河小野村

一高千二百拾七石九斗二升六合 宇津木村

一高千二百拾七石九斗 藤河内村

一高千二百拾七石九斗八升 山中村

一高千二百拾七石九斗五升六合 車地村

一高千二百拾七石九斗七合 長見村

一高千二百拾七石八斗四升 本田村

一高千二百拾七石二斗五升六合 矢橋村

一高千八百五拾石九升七合

古者棚井村

棚井郷村

一高八百五拾石九升八合

末信村

一高八百拾石七升六合

川上村

一高六百五拾石五升二合

古者宇野村

宇野郷村

一高六百七拾石二升七合

奥檀村

一高六百七拾石二升八合

藤曲村

一高六百八拾石六升八合

小串村

一高千九百八拾石二升

際波村

一高平千武石二斗二升

須惠村

一高平百七拾石二斗五升五合

千崎村

一高平千九百五拾石九斗二升八合 高泊村

一高平五百八拾石八斗二升五合 有帆村

一高平千七百八拾石九斗二升七合 鴨庄村

古著 鴨庄村  
厚狭市村 武村

一高平千四百石二斗六升五合

末益村

一高平千九百五石七斗七升二合

山井村

一高平千四百石九斗九升八合 性生庄村

古著 性生村

一高千七百六拾九石

津布田村

一高二百九拾石二斗三升六合

肥田村

一高千百拾九石五斗五升二合

松屋村

一高貳千八百拾九石三斗九升

宇津井村

一高貳千六百九拾七石三斗九升六合

吉田村

一高貳千八百七拾五石九斗五升二合

厚狭郡 三拾貳箇村

阿武郡

一 高千穂九石七斗森谷德依郷村

古者德依村

古者地福村  
相系村武村

一 高千穂五石八斗七升谷地福村

古者生雲村  
天子村  
細野村  
藤原村  
五斗

一 高千穂三石三斗八升生雲郷村

一 高千穂三石三斗八升生雲郷村

古者生雲郷村  
山田村武村

古者本郷村

一 高千穂三石七斗武井公本郷郷村

古者高依村

一 高千穂三石七斗武井公高依郷村

古者加年村  
山田村武村

一 高千穂三石七斗武井公加年郷村

一高千七百九十九石 小川村

一高千七百九十九石 田万郷村

古者田万村  
江崎村武村

古者須佐村

一高千七百九十九石 須佐郷村

古者宇多村  
本子村武村

一高千七百九十九石 宇多村

一高千七百九十九石 奈古村

一高八百八十九石 惣合村

一高千七百九十九石 宇生賀村

一高千七百九十九石 彌富村

一高武千五百拾石八斗二升八合 福田村

古者大井村

一高武千九百拾石五斗七升八合 大井郷村

古者福井村

一高武千六百拾石五斗七升八合 福井郷村

椿村の三ツ河村  
古者明本村の三ツ河村  
佐々木村川上村

一高武千九百七拾石五斗八升八合 椿郷村

一高武千九百拾石八斗八合 河嶋村

古者三見村  
明石村

一高武千九百拾石五斗九合 三見郷村

古者紫福村

一高武千七百拾石六斗七升 紫福郷村

一高武千八百拾石二斗七升

阿武郡 貳拾貳箇村

見鴻郡

一高千貳百石斗七升六 見鴻郡

高都合拾万石斗百石拾六升六

村數百五拾箇村



天保五年甲午十二月



明樂飛驒守

牧野中勢

柑本兵五郎

