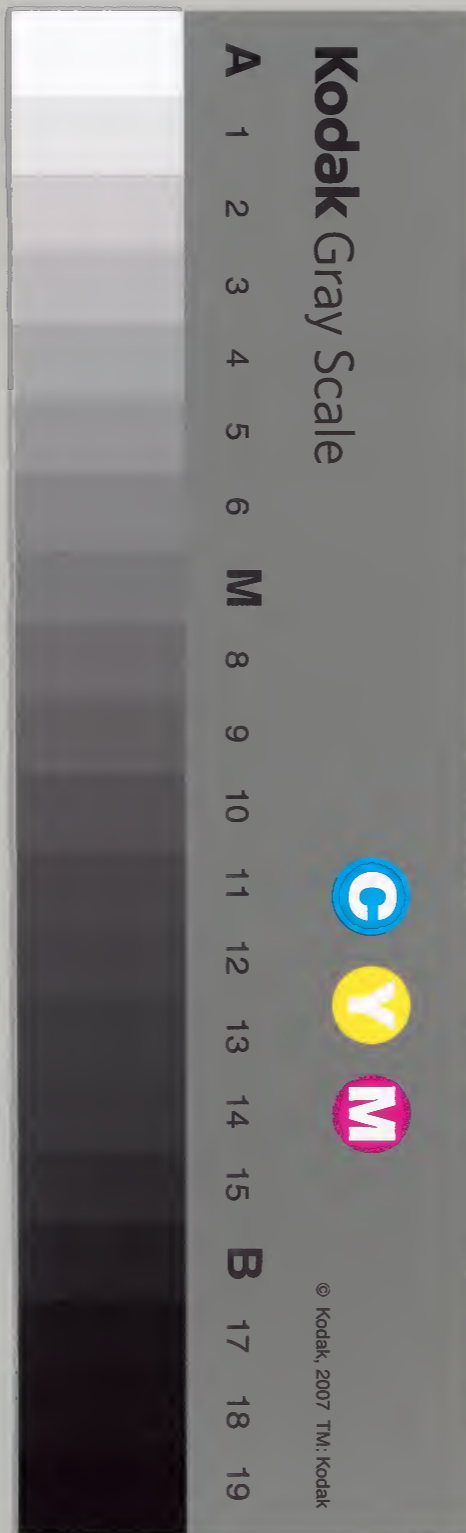


# 淡路國郷帳

内閣文庫			
函	冊	號	類
七	八	三〇三七	和書
函	冊	架	

内閣文庫	
番號	和 3037
冊數	85 (66)
函號	176 281

六十六



糊などで貼り付けられている部分がめくれない箇所があります。



淡路國

津名郡

一高尾百拾六石外又谷

由良浦

一高尾百拾六石外七合

内田村

和三三七號

一高又百拾石口斗七升又谷

平草村

一高百六拾石式斗

小路谷村

一高又百拾石斗升谷

上物部村

一高又百六拾石口斗升又谷

下物部村

一高百六拾石又斗

津田村

一高式拾石口斗升又谷

炬口浦

一高六拾石口斗升又谷

塩屋村

一高百拾石口斗升谷

宇山村

一高田百八拾石七斗五升六合 二本田村

一高田百六拾七石二斗四升六合 安坂村

一高田百拾七石六斗八升六合 市原村

一高田百八拾九石六斗七升 中河原村

一高田百八拾石八斗八升六合 武ッ石村

一高田百七拾九石二升七合 厚濱村

一高田百二拾五石六斗六升六合 安平中田村

一高田百貳拾七石五斗五升六合 安平下村

一高口首拾六石貳斗又升九合 古宮村

一高口首拾又石六斗九升四合 北谷村

一高口首六拾貳石貳斗又升 宮野原村

一高口首石貳斗四升貳合 塩田里村

一高口百九拾石壹斗九升四合 塩尾村

一高口百拾石壹斗貳升四合 下司村

一高口百口石四斗九升九合 山田原村

一高口百貳拾石壹斗七升九合 志洗畑村

一高武百九拾石二斗七升合 竹谷村

一高千貳百八拾九石三斗又升 志流濱村

一高千貳百八拾石九斗八升貳合 志流濱村

一高貳百七拾七石三斗貳升貳合 志流濱村

一高貳百七拾石二斗八升貳合 王子村

一高七百七拾石二斗八升貳合 大谷村

一高千貳百六拾石二斗貳升六合 生穂中商村

一高貳百八拾九石貳斗八升貳合 野田尾村

一高八拾石貳斗九升合

佐野村

一高拾石貳斗升壹合

奥隆寺村

一高九百拾石拾斗升

釜口村

一高八拾石貳斗八升合

下田浦

一高拾石壹斗六升合

根屋浦

一高千九拾石六斗升

来馬村

一高百拾石九斗貳升合

谷村

一高六百拾石貳升合

小田村

一高尺百六石又斗壹升壹合 河内村

一高九百九拾貳石八斗九升六合 浦村

一高七百三拾又石八斗八升九合 楠本村

一高貳百貳拾六石二斗六升叁合 白山村

一高又百貳拾四石九斗貳升叁合 岩屋浦

一高貳百又拾壹石六斗肆升叁合 江崎村

一高七拾九石壹斗肆升叁合 平林村

一高貳百貳拾四石壹斗肆升叁合 中持村



一高貳百九拾石九斗四升六合

上山村

一高八拾貳石六斗貳升九合

大川村

一高六拾石九斗貳升七合

夷木村

一高貳百石二斗貳升六合

墓浦村

一高六拾石八斗肆拾合

舟木村

一高百九拾石六斗貳合

長島村

一高貳百七拾石貳斗貳升六合

机濱村

一高貳百九拾石八斗肆拾合

仁井村

一高百三拾七石又升奉

久野村

一高百八拾石又升奉

机南村

一高百九拾九石又升奉

計之内村

一高百三拾石又升奉

黒谷村

一高百三拾石又升奉

畑村

一高百三拾石又升奉

大坪村

一高百三拾石又升奉

長澤村

一高百三拾石又升奉

田野尻村

一高口百又拾壹石九斗五升 育波浦

一高口百三拾壹石二斗五升 室津浦

一高口百拾九石九斗六升 遠田村

一高口百七拾壹石八斗七升 尾崎村

一高口百壹石壹斗四升 下川井村

一高口百貳拾壹石四斗六升 上川井村

一高口百拾壹石八斗八升 下大所村

一高口百貳石二斗九升 上大所村

一高口百口拾貳石壹斗八合

古者檜曾原上村

檜原上村

一高口百六拾貳石壹斗九升六合

古者檜曾原下村

檜原下村

一高口拾壹石七斗九升

古者先江村

先江鄉村

一高口百拾貳石七斗九合

上畑村

一高口百貳拾七石貳斗肆升壹合

井手村

一高口百九拾石六斗八合

郡家中村

一高口百八拾九石九斗八合

多賀村

一高口百八拾石貳斗肆升六合

北山村

一高口百三拾石斗七升合 郡家濱村

一高九百六拾石九斗五升合 樅川村

一高九百六石又斗四升合 柳澤村

一高貳百六拾石貳合 草加北村

一高口百六拾石斗七升貳合 草加中村

一高貳百又拾石又斗六升九合 草加南村

一高口百七拾石七斗七升合 高山村

一高口百三拾石斗七升 入野村

一高百廿九拾石九斗貳升叁合

山田中村

一高百廿六拾石七斗八升

深草村

一高百九拾石八斗壹升叁合

赤山村

一高百廿八拾石九升叁合

葛尾村

一高百八拾石六斗七升叁合

田新村

一高百貳拾石九斗二升六合

鮎原中村

一高百九拾石貳斗八合

鮎原下村

一高百石八斗八升九合

鮎原上村

一高武首拾七石八斗七升八合

塔下村

一高武首拾七石八斗七升六合

二野畑村

一高武首拾七石七斗八升六合

南谷村

一高武首拾七石七斗九合

吉田村

一高武首拾七石八斗七合

鯉原西村

一高武首拾七石六斗八合

別所村

一高武首拾七石六斗七合

都志宮村

一高武首拾七石六斗六合

都志本村

一高二百九拾六石又計六升谷 万歳村

一高二百九拾六石又計六升谷 角川村

一高九百又拾七石又計二升六合 鳥飼下村

一高二百九拾七石又計七合 鳥飼中村

一高二百九拾七石又計六升谷 鳥飼上村

一高二百九拾七石又計三合 小山田村

一高二百七拾六石又計八升谷 宇谷村

一高二百七拾九石又計九升 牧石北村



一高百拾壹石九斗又升八合 牧石下村

一高又百拾九石六斗貳升八合 牧石中村

一高百七拾六石貳斗貳升八合 牧石上村

一高百九拾貳石六斗 栢野村

一高百拾石貳斗貳升貳合 畑田村

一高百拾七石貳斗貳升貳合 相川村

一高百拾六石貳斗九升九合 中津川村

一高百拾六石六斗九升八合 石田村

小高又方式千六百九石八斗貳升壹合

津名郡百貳拾貳箇村

三原郡

一高九百三石八斗九升壹合

福良浦

一高百貳拾八石六斗六升貳合

八幡村

一高六百三拾七石九斗九升貳合

立川瀬村

一高百九拾八石九斗貳升

西山南村

一高貳百拾五石四斗

西山中村

一高貳百又拾六石九斗貳升合

西山北村

一高貳百七拾七石貳斗九升七合

依禮尾村

一高百又拾九石八斗六升三合

奥河内村

一高百八拾九石又斗七升三合

口河内村

一高七百七拾三石六升貳合

伊加利村

一高三百拾石又斗六升九合

阿那賀浦

一高百九拾壹石九斗六升六合 飯守村

一高貳百又拾壹石八斗八升六合 鑪 村

一高貳百拾壹石二斗七升六合 志和北村

一高貳百貳拾六石九斗八升六合 西路浦

一高百又拾貳石八斗八升六合 斤田南村

一高貳百七拾石壹斗二升六合 津井村

一高貳百九石貳斗又升 斤田北村

一高六百六拾六石七斗八合 湊里村

一高百八拾六石三斗

高津路村

一高八拾九石八斗八合

夙村

一高貳百三拾六石又斗

慶野村

一高百九拾石六斗六合

櫛田村

一高貳百九石八斗壹升七合

高村

一高六首八石又斗壹升六合

下塚村

一高六首三拾石八斗九升八合

上塚村

一高百又拾石又斗八合

神道村

一高口首二拾七石又斗又升壹合 庄田村

一高口首二拾壹石又斗九升 安住寺村

一高口首二拾五石九升六合 古居村

一高口首二拾九石又斗九升七合 奥畑村

一高口首二拾貳石又斗壹升壹合 長田村

一高口首二拾石又斗二升六合 流河原村

一高口首二拾貳石又斗二升 妻父中村

一高口首二拾貳石九斗又合 掃守村

一高百六拾五石二斗二升八合

塩濱村

一高百九拾四石二斗六升貳合

北方村

一高百六拾七石七斗二升七合

江尻浦

一高百八拾六石七斗二升八合

高屋村

一高百四拾五石二斗二升八合

志那川浦

一高百貳拾八石二斗二升八合

脇田村

一高百六拾九石二斗二升八合

戒檀寺村

一高百八拾五石二斗二升八合

松田村

一高九百八拾壹石壹斗貳升叁合 大槻並村

一高八百七斗貳升六合 德長村

一高貳百八拾壹石貳升六合 新村

一高貳百八拾壹石貳合 難波村

一高貳百九拾九石貳升叁合 松本村

一高貳百八拾石六斗 彦所村

一高六百八拾九斗貳升 中瀨村

一高七百八拾八石貳斗貳升 地頭方村



一高百三石又斗又升六合

善光寺村

古著  
市原村  
三子村  
福長村

一高百七拾八石四斗

市村

一高九百拾貳石壹合

小椋並村

一高百又石貳斗貳升六合

拾壹新村

一高百三拾八石壹斗壹升六合

西川村

一高百貳拾石六升六合

上太村

一高貳百七拾九石六斗壹升六合

下太村

一高百三石又斗九升

中太村

一高貳百貳拾七石六斗貳升壹合 入田村

一高貳拾七石六斗六升貳合 草田村

一高百貳拾貳石六合 中本村

一高貳百貳拾石貳斗九升貳合 國郡村

一高貳拾石貳斗八升貳合 德野村

一高百貳拾六石七斗貳升 鳥井村

一高百貳拾石貳斗壹升 圓行寺村

一高百貳拾石貳升壹合 小井村

一高九百六石五升

國箇村

一高六百三石二斗五升七合

賀集村

一高四百七拾六石七斗四升

根治屋村

一高七百五拾六石九斗九升九合

福井村

一高七百三拾二石六斗九升貳合

筒井村

一高九百六石八升

塩屋村

一高百貳拾貳石二斗二升六合

吹上村

一高百貳拾八石七斗九升

西村

一高六百貳拾石六斗貳升壹合 東村

一高千貳百七拾石九斗肆升 上奉庄村

一高五百七拾石七斗貳升 伊加野村

一高百七拾石六斗七合 野田村

一高百石壹斗九升貳合 牛内村

一高貳百九拾石七斗貳升 浦壁村

一高貳百拾石三升壹合 社家村

一高貳百貳拾石九斗八升七合 寺内村

一高四首拾七石九合

太久保村

一高八首貳拾七石又計二升七合

上八木村

一高百貳拾石壹斗二升壹合

馬廻村

一高百六拾六石貳升四合

鮎屋村

一高九百又拾石九升壹合

中筋村

一高六首拾石六斗又升壹合

宮村

一高六首三拾六石七斗九合

山漆村

一高七百七拾九石又升

納村

一高六首拾石八斗并

上内膳村

一高七首拾石六斗并并谷

下内膳村

一高八首石七斗并谷

上加茂村

一高九首拾石三斗并并谷

下加茂村

一高十首拾石七斗并谷

桑間村

一高十一首拾石九斗并谷

大野村

一高十二首拾石六斗并谷

金屋村

一高十三首拾石四斗并并谷

池之内村

一高六首六拾石七斗六升八合

宇原村

一高九石七斗七升八合

来川村

一高九石九斗七合

白崎村

一高貳拾石九斗八升九合

黒岩村

一高六石六斗六升三合

惣川村

一高八石八斗七合

有野村

一高八石三斗三升八合

山本村

一高拾石五斗七升八合

城方村

一高貳拾石九斗六升六合

由谷村

一高八石七斗九升七合

拂川村

一高拾石壹升四合

圓實村

一高八拾石三斗貳升六合

土生村

一高貳拾石九升九合

仁比村

一高貳百七拾石八斗八升六合

沼鳴浦

一高拾石八斗壹升壹合

本戸新村

一高百七拾石六斗壹升九合

生子村



一高貳拾七石二斗又合

長原村

一高貳拾三石九斗九升

新田南村

一高貳拾九石二斗又升貳合

新田中村

一高貳拾貳石六升合

新田北村

一高三拾九石二斗九升貳合

内ヶ原村

一高貳拾石三斗四升六合

黒道村

一高拾壹石二斗六升貳合

富田村

一高又石七斗八升六合

青木村

一高九拾六石七斗貳升貳合

前平村

一高八拾石貳斗九合

德原村

一高拾石又斗貳升七合

新庄村

一高貳拾石七斗柒合

地野村

一高六石七斗六升三合

立石村

一高七拾九石又斗貳合

喜来村

一高四石又斗貳拾石九斗六升三合

三原郡 百貳拾九箇村

高都合九万七千六百六拾石七斗八升

村數貳百又拾壹箇村



天保五年甲午十二月

明樂飛驒守

牧野中務

相本兵五郎

