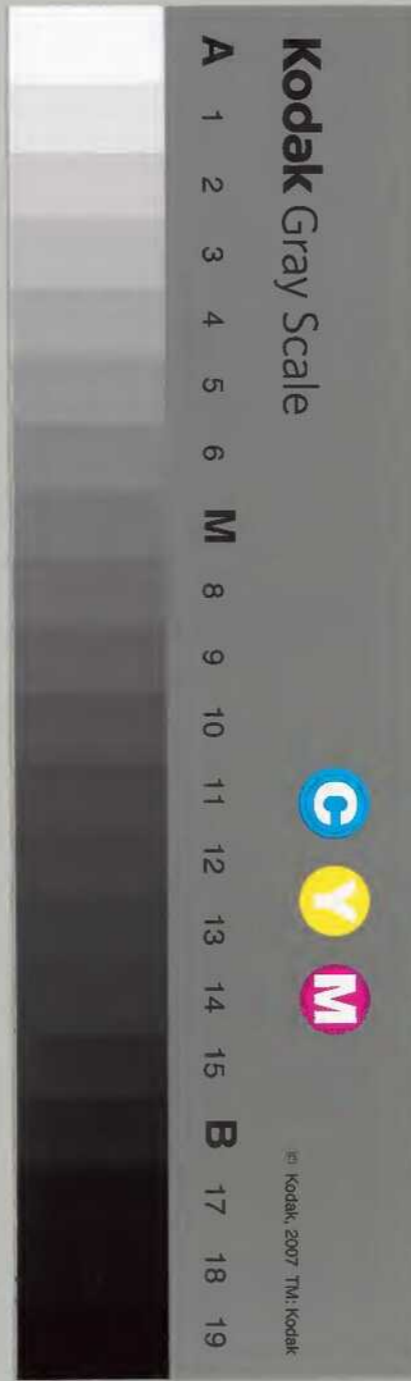
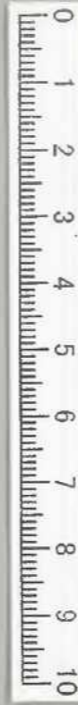


# 讃岐國郷帳

内閣文庫		和書
三〇三七	八五七	
七名	八	類
函	架	

内閣文庫		
番號	和	3037
冊數	85 (68)	
函號	176	281

六十八



糊などで貼り付けられている部分がめくれない箇所があります。

讚岐國

大内郡



和三・三七號

一 高七百拾七石八升八合 小海村

一 高百八拾壹石六斗壹升七合 塩屋村

一高武百拾石走升

馬宿村

一高武百貳拾石口計六升谷

南野村

一高武百七拾石九升九升谷

坂本村

一高武百七拾九石貳計七升壹谷

黒羽村

一高武百貳拾八石貳計貳升壹谷

春田村

一高武百六拾石又計貳升谷

川田村

一高武百貳拾石二升壹谷

川股村

一高武百七拾石貳計二升六谷

三平松村

一高七百八拾九石七斗八升六合 湊村

一高千百壹石壹斗九合 白鳥村

一高貳百九拾壹石五斗七升 松原村

一高百貳拾七石二斗八升六合 伊座村

一高百貳拾七石二斗八升六合 俣來村

一高百貳拾二石八斗八升六合 東山村

一高百貳拾石六斗六升九合 西山村

一高貳百八拾貳石貳斗八升六合 中筋村

一高七百七石五斗九升貳合 川東村

一高八百拾貳石五斗四升 西村

一高八百石九斗八升二合 横内村

一高七百六拾七石貳斗八升壹合 水主村

一高八百九拾石六升二合 与田山村

一高八百七拾石貳斗九升二合 馬篠村

一高八百拾貳石貳斗八升壹合 小砂村

一高八百九拾六石四斗七升四合 古居村

一高百八拾石八斗八升六合 中山村

一高百九拾石五斗七升貳合 三殿村

一高百九石二斗四升 町田村

一高百六拾石八斗七升六合 松崎村

一高二百七拾石八升七合 落合村

一高二百三拾石六斗二升貳合 大谷村

一高貳百七拾石四斗五升九合 小磯村

一高七百九石九斗貳升 入野山村

小高千二百七拾壹石六斗六升壹合

大内郡 二拾四村

寒川郡

一高千二百拾貳石七斗八升 畠田西村

一高千二百拾壹石六斗七合 畠田東村

一高千二百拾六石六斗七升壹合 畠田中村

一高百六拾貳石貳斗零

南川村

一高又百拾七石三斗又升

田面村

一高百拾八石三斗零

又名村

一高百拾九石三斗零

奥山村

一高又百拾七石三斗零

前山村

一高百拾八石三斗零

鶴羽村

一高百拾七石六斗零

津田村

一高百拾六石三斗零

鴨歌津筋村



一高千貳百陸拾石貳斗肆升

鴨取東村

一高貳百陸拾石貳斗肆升

小田村

一高九百拾石貳斗肆升

下庄村

一高千貳百陸拾石貳斗肆升

神前村

一高貳千貳拾石貳斗肆升

石田村

一高六百九拾石貳斗肆升

長尾東村

一高千貳百陸拾石貳斗肆升

長尾西村

一高千貳百陸拾石貳斗肆升

長尾東村

一高百拾石又斗七合 官西村

一高千貳拾石又斗九升貳合 是泐村

一高百貳拾石又斗七升貳合 野間田村

一高百拾石又斗六升七合 乙井村

一高千貳百七拾九石又斗六升七合 志度村

一高百拾石又斗七升貳合 東末村

一高貳百拾石又斗七升貳合 西末村

一高貳萬千又百貳拾石又斗七升七合

寒川郡 貳拾六箇村

三本郡

一 高武千石首松又石九斗九升春 井戸村

一 高二百石松武石九斗九升谷 東麻庭村

一 高貳百石拾九石壹斗貳合 東奥山村

一高千二百拾又石口計貳升

下高松村

一高千貳拾貳石壹斗壹升壹合

上高松村

一高百貳拾石口計升壹合

奥山村

一高百口拾又石三斗壹升貳合

西麻庭村

一高貳千貳百拾石七斗壹升壹合

冰上村

一高百又拾石貳升壹合

東朝倉村

一高百貳拾七石壹斗貳升壹合

東小義村

一高百口拾石又計六升六合

西朝倉村

一高貳拾壹石二斗貳合

西小藁村

一高千九百九石貳斗七升合

田中村

一高千六拾石貳斗六升

井上村

一高六百拾七石八斗合

平木村

一高三百拾石八斗六升合

麻込村

一高千六百拾石八斗九升七合

池戸村

一高九百五拾壹石二斗六升合

原村

一高千貳百六拾石八斗六升合 年禮村

一高七百六拾石斗五升七合 大所村

一高七百五拾石斗五升六合

三本郡 貳拾箇村

山田郡

一高貳千伍百八拾石斗七升六合 本太村

一高貳百八拾石斗六升七合 夷村

一高三百拾石斗七升六合 西深草村

一高千貳百貳拾之石又并七合 古高松村

一高千又百貳拾之石又并六合 新田村

一高百貳拾之石又并六合 東渡本村

一高百又拾之石又并七升五合 屋嶋村

一高千七百又拾之石又并九升六合 坂本村

一高百貳拾之石又并六升六合 濱村

一高七百又拾之石又并七升九合 陸村

一高貳千貳百又拾之石又并貳升六合 林村

一高百拾三石九斗九升六合

東本村

一高千七拾三石四斗八升六合

山崎村

一高七百拾三石三斗八升六合

西本村

一高九百七拾七石二斗七升九合

春日村

一高百又拾三石四斗八升六合

坂本村

一高又百七拾三石六升六合

池田村

一高百石八斗八升六合

高野村

一高千八拾石二斗八升六合

上田井村



一高九百四拾石六斗谷 下田井村

一高千拾石二斗七升九合 六条村

一高千八百九拾石七斗貳合 前田村

一高八百六拾石七斗又升七合 小村

一高六百六拾石貳斗七升九合 北懸田村

一高九百又拾石六斗四升貳合 西十川村

一高八百四拾石又斗九升九合 東十川村

一高七百四拾石二斗又升九合 南懸田村

一高千六百拾貳石六斗七升合 西植田村

一高九百一拾二石三斗六升合 東植田村

一高千貳百貳拾六石九斗貳升合 三谷村

一高千貳百半三斗七拾貳石八斗四升合

山田郡 三拾箇村

香川郡

一高尾百七拾七石又廿貳升拾叁合 西濱村

一高尾百又石八斗八升壹合 宮脇村

一高尾百拾七石貳斗九合 中村

一高尾百六拾九石二斗又升七合 上村

一高尾拾二石六斗二升 東濱村

一高尾百七拾壹石二斗七升壹合 福尾村

一高尾百貳拾二石又斗貳升壹合 今里村

一高六首又拾貳石三斗肆升叁合 松繩村

一高千八拾三石二斗貳升叁合 太田村

一高六首又拾又石又斗九升 伏石村

一高六首拾六石六斗貳升叁合 下多肥村

一高千首貳拾六石貳斗九升叁合 上多肥村

一高貳首七拾壹石七斗肆升叁合 出作村

一高七首八拾三石三斗貳升叁合 百相村

一高八首拾三石壹斗肆升叁合 一宮村

一高千首二拾貳石九斗六升谷 康角村

一高千首七石二斗貳合 三名村

一高千首八拾貳石又二斗四升谷 寺井村

一高千首二拾貳石二斗六升谷 大野村

一高千首七拾貳石九斗九升 淺野村

一高千首六拾貳石又二斗貳升谷 川東村

一高千首二石六斗貳升貳合 邑村

一高千首七拾貳石又二斗貳升貳合 油佐村

一高口百二拾石七升六合 横井村

一高口百九拾石七升六合 春光村

一高口百七拾石七升六合 池内村

一高口百石九斗九升六合 西庄村

一高口百二拾石九斗七升六合 川内系村

一高口百貳拾石七升六合 東谷村

一高口百一拾石七斗七升六合 安原村

一高口百貳拾石七升六合 飯田村

一高百九拾壹石九斗六升

鄉東村

一高七百又拾七石壹斗又肆合

鶴市村

一高千百七拾石二斗又肆合

檀紙村

一高七百七拾壹石九斗七升貳合

中間村

一高七百貳拾又石二斗壹升六合

山崎村

一高又百七拾石七斗壹升六合

愚奉村

一高千石石以外壹合

泖厰村

一高三千八百九拾貳石六合

笠居村

一高千二百拾五石七斗貳升合 香庄村

一高千貳百六拾六石六斗壹升合 河郭村

一高七百貳拾四石四斗零合 成相村

一高六百石壹斗 勅使村

一高六百九拾七石壹斗八升合 馬場村

一高六百又拾三石貳斗八升合 沖村

一高六百七拾三石六升合 古居村

一高六百四石貳斗九升合 万藏村



少高三方七千二百式石二斗九升九合

香川郡 口拾七箇村

阿野郡

一高千七百拾石八斗五合

新居村

一高千百七拾石六斗式升九合

福家村

一高式百七拾石六斗八升六合

柏原村

一高千貳百八拾九石三斗六合 國分村

一高八百拾石六斗壹升又合 新名村

一高千二百八拾石貳斗又升合 山田下村

一高八百拾石壹斗七升又合 山田上村

一高八百拾石九斗七升九合 東分村

一高千八拾石壹升 西分村

一高七百八拾九石六斗六升又合 千走村

一高八百石六斗 牛川村

一高千八拾又石六升七合

羽原下村

一高又百六拾貳石七斗五合

小野村

一高二百三拾貳石八斗壹升

萱原村

一高又百六拾石七斗八升

北村

一高七百八拾貳石六斗六升

瀧原村

一高九百八拾壹石四斗

羽原上村

一高千貳百七拾七石八斗九合

松新村

一高二百八拾壹石九斗

川東村

一高千二百六拾石六合

府中村

一高千二百七拾石貳斗七升六合

陶村

一高八百貳拾貳石九升六合

畑田村

一高三百六拾石肆升壹合

泖供新村

一高六百貳拾石貳斗肆升六合

坂出村

一高七百貳拾石八斗肆升

福江村

一高八百九拾石貳斗肆升七合

江尻村

一高八百九拾石貳斗七升

西庄村

一高貳百貳拾貳石又計之并貳合乃生村

一高百又拾壹石六斗七合 本澤村

一高千首九拾壹石貳斗貳合 林田村

一高七百貳拾又石八斗七升又合 氏部村

一高千首石七斗壹合 鴨村

一高六百又拾石二斗又升壹合 神谷村

一高八百拾貳石七斗壹升貳合 高屋村

一高六百貳拾石七斗壹升七合 青海村

小高武方九千二百九拾五石五斗五升

阿野郡 二拾五箇村

鶴足郡

一高武百四拾五石五斗五升 下土居村

一高千貳百九拾石八斗五升 東分村

一高千八百拾九石五斗五升 土居村

一高九百九拾石貳斗九升合 西分村

一高千貳百九拾石八斗貳升合 宇屋澤村

一高貳千七百九拾石四斗肆升合 川津村

一高千二百九拾石貳合 西二村

一高九百七拾石四斗貳升合 東二村

一高二百九拾石壹斗肆升合 真時村

一高七百九拾石貳斗肆升合 西坂本村

一高九百九拾石九斗肆升合 河原村

一高千貳百九拾五石又計六升容東坂車村

一高千百四拾五石九升容上法軍寺村

一高八百九拾貳石二升容下法軍寺村

一高千八百拾九石三升容坂熊村

一高貳千二百九拾貳石六升容栗熊村

一高千六百九拾六石二升容小河村

一高千拾石八升容長尾村

一高八百七拾石三升容田東村



一高千百石石口斗并谷

高田西村

一高千貳百拾石石口斗并谷

高田上村

一高百貳拾貳石石口斗并谷

高田下村

一高百七拾六石石口斗并谷

勝浦村

一高百七拾壹石石口斗并谷

中通村

一高百六拾九石石口斗并

造田村

一高百貳拾九石石口斗并谷

炭所西村

一高百七拾壹石石口斗并谷

炭所東村

小高武方九千二拾八石斗外谷

鶴足郡 武拾七箇村

那珂郡

一高八百九拾八石斗外谷 苗田村

一高七百七拾八石斗外谷 榎井村

一高八百石斗外谷 五條村

一高八首は拾石九斗五合九勺

上金倉村

一高七首は拾石七斗五合

下金倉村

一高六首は拾石七斗四合

買田村

一高五首は拾石八斗九合

官田村

一高四首は拾石七斗九合

進上村

一高三首は拾石六斗五合

山脇村

一高二首は拾石七斗七合

新目村

一高一首は拾石八斗四合

後山村

一高百九拾石七斗壹升貳合 帆山村

一高貳拾石二斗肆升貳合 福良村

一高百貳拾石壹斗九升合 生間村

一高貳百貳拾石壹斗肆升合 大口村

一高百九拾石貳斗肆升合 今津村

一高百壹拾石六斗合 中府村

一高百九拾石四斗貳升合 津森村

古者津森村  
右者津森村

一高百壹拾石九升合 田村

一高八首又拾石七斗并奉谷 山北村

一高千二首又石六斗并奉谷 櫛無村

一高百首又拾石五斗并奉谷 佐文村

一高六首又拾石九斗并奉谷 桃原村

一高九百二拾石九斗并奉谷 三桑村

一高七百貳拾石六斗并奉谷 本德村

一高八百九拾石三斗并奉谷 金藏寺村

一高千二首又拾石五斗并奉谷 原田村

一高貳千拾石口斗貳合

郡家村

一高千九百九拾石貳斗貳升貳合

垂水村

一高貳千百九拾石口斗貳升貳合

与北村

一高貳千口百拾石貳斗貳升貳合

吉野村

一高千九拾九石七斗九升貳合

東高藤村

一高貳百七拾石貳斗貳升貳合

西高藤村

一高七百七拾九石六斗貳升貳合

岸上村

一高八百七拾石八斗貳合

七箇村

一高七拾貳石又計四升六合 德入村

一高六首七拾七石七斗六升六合 真野村

一高六首六拾貳石七斗七升六合 公文村

一高九首貳拾貳石七斗七升六合 日条村

一高七拾三石又計 金昆羅律

小高貳万九千二拾貳石七斗九升九勺

那珂郡 日拾箇村

多度郡

一高千六百七拾石五升六合

山階村

一高千貳百八拾七石二升六合

中村

一高千四百石二升二合

弘田村

一高千四百拾石六斗貳升二合

奥白方村

一高千二百石二斗五升二合

西白方村

一高千七百拾九石五斗六升八合

多度津村

一高千六百拾石二斗貳升六合

道福寺村



一高千九百四拾六石二斗二升六合 春田村

一高千七百七拾八石三斗二升六合 菅園寺村

一高千八拾八石二斗二升六合 生野村

一高千六百七拾七石二斗二升六合 堀江村

一高千二百九拾八石二斗二升六合 東白方村

一高千六百七拾七石二斗二升六合 三井村

一高千七百八拾七石二斗二升六合 庄 村

一高千八百拾七石二斗二升六合 青木村

一高九百拾九石斗式并九合 大麻村

一高千零九拾貳石斗式并壹合 杏原村

一高百拾石斗并拾合 碑殿村

一高百拾石斗并貳合 南鴨村

一高貳百拾石斗并

北鴨村

一高六拾石斗并壹合 新所村

一高九百天拾石斗并壹合 葛原村

小高壹万半九百拾石斗并壹合

多度郡 貳拾貳箇村

三野郡

一 高千七百廿拾貳石六斗九合 大見村

一 高千七百廿拾石七斗四升七合 松崎村

一 高千六百廿拾石五斗四升七合 古者下三箇村即今村 下高瀬村

一高千七百八拾貳石六斗七合 上高瀬村

一高千百八拾貳石七升九合 新名村

一高九百九拾壹石二斗七升九合 徳間村

一高千貳百拾七石六斗八升八合 仁尾村

一高千六百九拾九石六斗八升八合 春津村

一高千拾貳石二斗六升八合 比地村

一高七百八拾六石六升八合 比地中村

一高貳千二百八拾六石六斗八升八合 勝間村

一高千九百拾石斗并七合 神田村

一高七百貳拾石并合又夕 佐股村

一高千六百拾石斗六并 麻村

一高九百貳拾石九斗又并合 下高野村

一高千二百又拾石又斗并合比地大村

一高千貳百拾石斗并合 上高野村

一高九百貳石斗并合 志本村

一高八百拾石斗并合 寺家村

一高七百八拾貳石六斗壹升合 本ノ大村

一高千百八拾七石六斗又合 笠志村

一高又百三拾八石三斗六升合 竹田村

一高千百六拾八石壹升合 大野村

一高千八百三拾壹石七斗四升合 敷田上村

一高九百七拾七石又斗一升 敷田中村

一高又百貳拾八石三斗六升又合 敷田西村

一高九百貳拾貳石九斗貳升又合 庄内村

小高方式十口首在石斗并

三野郡 式拾七箇村

豊田郡

一高六首拾壹石式斗六并 池尻村

一高七首拾壹石二斗并拾壹合 河内村

一高千貳拾五石七斗五升九合 古者限过  
小松尾村  
三村 过村

一高百貳拾七石七斗貳升貳合 中田井村

一高百九拾石九斗貳升貳合 古川村

一高百貳拾石七斗貳升貳合 原村

一高百貳拾七石二斗貳升貳合 永田村

古着 永田村 貳斗村  
大野系村

一高百貳拾石六斗六升九合 萩原村

一高百貳拾石六斗七升九合 田野村

一高百貳拾七石二斗貳升貳合 海老瀬村

一高百貳拾石六斗貳升貳合 井関村



一高武百八拾六石六斗八升六合 荻浦村

一高武百八拾八石七斗六升六合 秋田濱村

一高千百八拾六石二斗六升六合 北尾村

一高千二百八拾六石八斗九升六合 黒淵村

一高千二百七拾六石二斗六升七合 大畑村

一高千二百八拾八石二斗六升六合 山田尻村

一高千二百九石七斗六升六合 栗井村

古者 栗井村 新田村 武村

一高千二百八拾六石七斗六合 本之郷村

一高四首貳拾石壹斗肆升 右着 九井村 貳斗 九井村

一高六首三石七斗六升 苑稻村

一高八首七拾九石八斗肆升 右着 中娘村 貳斗 中娘村

一高二首七拾九石壹斗肆升 娘濱村

一高九拾石六斗 有本村

一高首七石二斗貳升 内野村

一高七首九拾石七斗肆升 坂本村

一高二首拾石六斗肆升 觀音寺村

一高百六石三斗八升

継屋村

一高百七拾九石七斗四升

中洲村

一高百八拾貳石貳斗七升六合

下市村

一高百貳拾七石四斗六升六合

上市村

一高百六拾八石三斗六升

伊吹鴻村

一高千百貳拾六石六斗二升

植田村

一高八百拾九石七斗七升四合

出作村

一高百七拾貳石七斗貳升七合

村黒小黒村

古者村黒村  
小黒村  
武吉村

一高屋首八拾石二斗又升八合

長尾五井村

古有  
古辰村  
古辰村

一高千首八拾貳石二斗七合

高屋村

一高武首八拾九石二斗九合

室本村

一高又首二拾六石二斗六升三合

流尾村

小高武乃貳千六拾七石二斗九升三合

豊田郡 二拾九箇村

小豆嶋

一高貳千貳百六拾壹石又貳拾叁石 草加部村

一高千九百六拾六石又肆拾石 池田村

一高千六百九拾九石又貳拾石 土庄村

一高八百三拾石又貳拾石 瀬崎村

一高三百石又貳拾石又肆拾石 上庄村

一高百貳拾壹石又貳拾石 肥土山村

一高八百拾石又貳拾石 小海村

一高百拾壹石又斗六升 大野村

一高百又拾六石又斗九升 福田村

小次高八十九百九拾四石又斗八升六合

小豆嶋 九箇村

### 塩飽嶋

一高貳百貳拾九石又斗七升又合 在嶋内 笠嶋浦

一高百又拾石又斗六合 在嶋内 泊り浦

一高貳拾八石又斗二升 在嶋内 甲生浦

一高九拾石七斗七升九合

本嶋之内

山西大浦

一高六拾貳石七斗四升八合

本嶋之内

福田浦

一高五拾石六斗四合

本嶋之内

尻濱浦

一高四拾石六斗四升七合

本嶋之内

生濱浦

一高百石八斗四升貳合

興 嶋

一高百石拾石九斗六升三合

手 嶋

一高四拾石五升

高見嶋

一高拾石貳升

古者依奈本嶋

依柳嶋

一高八拾壹石七斗八升

棧石鴻

本浦

牛鴻

一高八拾石八斗七升四合

廣鴻三月

五石浦

一高二拾七石八斗六合

廣鴻三月

茂浦

一高二拾貳石四斗六升

廣鴻三月

市井浦

一高拾九石八斗七升壹合

廣鴻三月

青木浦

一高拾又石九斗四升

廣鴻三月

江之浦

一高八拾石四斗三合

小以高千貳百又拾石



埴胞鴻 拾八箇村

直 鴻

一 高百三拾九石三斗九升貳合多奉 村

一 高八拾九石三斗六合 男本鴻

一 高百三拾石八斗 女本鴻

小以高七百拾之石武斗之并谷多

直鴻 三箇村

高都合貳拾九万千二百貳拾石武斗并谷多

村數二百七拾七箇村

天保五年甲午十二月

明樂飛驒守

牧野中務

相本兵五郎





