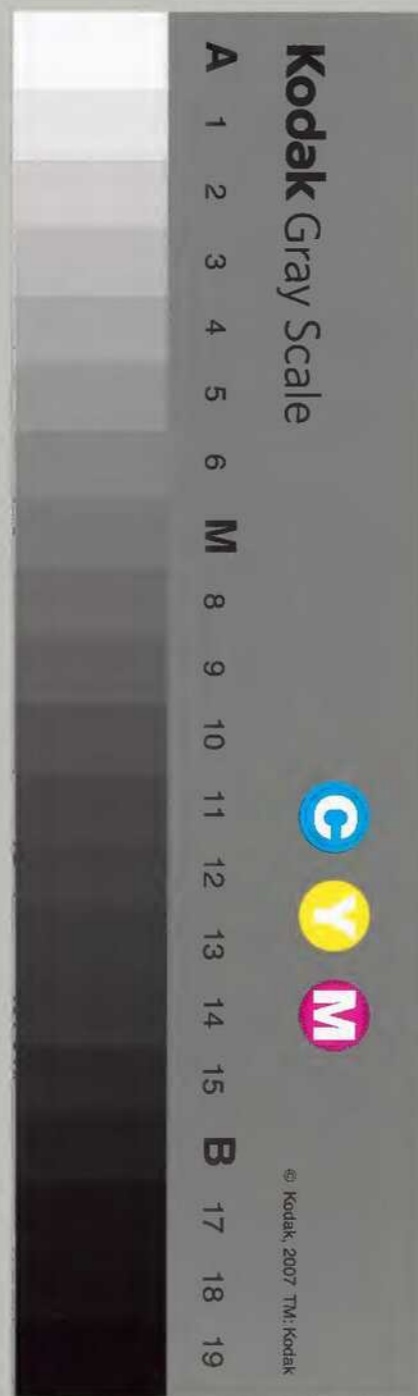


筑前國郷帳

七十一

内閣文庫	和書類
三〇三七	
八五七	
七二八	
一八五	
七二八	

内閣文庫	
番號	和 3037
冊數	85 (71)
函號	176 281



糊などで貼り付けられている部分がめくれない箇所があります。



筑前國

遠賀郡

一高七百七拾石五斗六谷

上上澤役村

一高四百拾石五斗六谷

下上澤役村

和三四三七號

一高千七百拾五石九斗九升零 上底井村

一高千四百拾二石七升九合八勺 中底井村

一高千貳拾五石九斗六合八勺 下底井村

一高九百拾七石九斗九合八勺 本守村

下底井村枝那

一高六百拾五石七斗貳升 藤木村

一高千四百拾貳石九斗九升零 恒生村

一高七百拾五石七斗九合 畑村

一高千四百拾五石七斗九升 中間村

一高七拾石武斗并七金多支大过村

中间村枝郷

一高半百石拾石武斗并九合 廣渡村

一高百石拾石武斗并武合 松平村

廣渡村枝郷

一高百石拾石武斗并七合 三屋敷村

廣渡村枝郷

一高百石拾石武斗并八合 今古賀村

廣渡村枝郷

一高百石拾石武斗并五合 高倉村

一高百石拾石武斗并四合 内浦村

一高百石拾石武斗并三合 海老津村

一高首松石三井

糠塚村

一高首松石九井

黒山村

一高首松石七井

蔣崎村

黒山村枝郷

一高首松石六井

吉田村

一高首松石五井

一高首松石四井

一高首松石三井

一高首松石二井

一高八白七松尾石斗七并谷 山麻村

一高八白九松尾石斗九并谷 鳴津村

一高七白八石斗九并七谷 猪熊村

一高千七松尾石斗七并九谷 鬼津村

一高七白八石斗九并六谷 小島掛村

一高千七白八石斗九并六谷 尾崎村

一高八白七松尾石斗七并六谷 養松村

一高千七白九松尾石斗八并六谷 蘆屋村

鬼津村枝郷

小島掛村

鬼津村枝郷

尾崎村

鬼津村枝郷

養松村

一高旨谷松石斗七合多 有毛村

一高旨谷松石斗七合 乙九村

一高旨谷松石斗七合 大鳥村

一高旨谷松石斗七合多 高須村

一高旨谷松石斗七合多 蛭住村

一高旨谷松石斗七合 拂川村

蛭住村枝郷

一高旨谷松石斗七合 大藏村

一高旨谷松石斗七合 田代村

大藏村枝郷

一高野百松石部斗九并六谷

大瀨村枝郷

中河内村

一高野百松石部斗九并九谷

大瀨村枝郷

楮倉村

一高野百松石部斗九并八谷

前田村

一高野百松石部斗九并七谷

高野村

藤田村

一高野百松石部斗九并六谷

原村

一高野百松石部斗九并五谷

手野村

一高野百松石部斗九并四谷

波津村

一高野百松石部斗九并三谷

三台村

一高平音松石斗非之合多 吉本村

桑村枝郷

一高平音松石斗非之合多 松原村

一高平音松石斗非之合多 修多羅村

一高平音松石斗非之合多 竹並村

一高平音松石斗非之合多 小石村

一高平音松石斗非之合多 小嶺村

一高平音松石斗非之合多 頓田村

一高平音松石斗非之合多 白田村

頓田村枝郷

一高古賀松石斗七井谷 安屋村

一高千賀松石斗七井谷 戸畑村

一高古賀石斗七井谷 八村

一高古賀松石斗七井谷 古賀村

一高古賀松石斗七井谷 二村

一高古賀松石斗七井谷 二村枝郷 下二村

一高古賀松石斗七井谷 二村枝郷 伊佐村

一高古賀松石斗七井谷 比末村

一高野首松石七斗九合

野間村

一高野首松石七斗七合

上畑村

一高野首松石七斗五合

山田村

一高野首松石七斗五合

戸切村

一高野首松石七斗七合

枝光村

一高野首松石七斗九合

尾藏村

一高野首松石七斗九合

中原村

一高野首松石七斗九合

小竹村

一高旨松石斗井卷夕二鳴村

一高平松石斗井卷夕 熊手村

一高旨松石斗井卷夕 鳴水村

一高旨松石斗井卷夕 虫生津村

一高旨松石斗井卷夕 別府村

一高旨松石斗井卷夕 楠橋村

一高旨松石斗井卷夕 養松村

一高旨松石斗井卷夕 市瀬村

一高首谷石七斗并谷 穴生村

一高首谷石七斗并谷

陣原村

穴生村枝解

一高首谷石七斗并谷

瀬板村

穴生村枝解

一高首谷石七斗并谷

引野村

一高首谷石七斗并谷

馬場山村

一高首谷石七斗并谷

則松村

一高首谷石七斗并谷

上香丹

一高首谷石七斗并谷

下香丹

一高首七拾石斗并合 折尾村

一高首七拾石斗并合 折尾村 長崎村

一高平七拾石斗并合 本城村

一高七首七拾石斗并合 永大丸村

一高首七拾石斗并合 永大丸村 里中村

山笠首七拾石斗并合

遠賀郡 九拾五箇村

宗像郡

一高百九拾石并

舍利藏村

一高千七百拾石并七合

本木村

一高百七拾石并

町所村

一高千七拾石并

内殿村

一高百七拾石并

鳥巢村

一高百七拾石并

久末村

一高千七拾石并

津丸村

一高平音松石谷并谷屋 手光村

一高平音松石谷并谷屋 上西鄉村

一高平音松石谷并谷屋 下西鄉村

一高平音松石谷并谷屋 官目村

一高平音松石谷并谷屋 渡村

一高平音松石谷并谷屋 津屋崎村

一高平音松石谷并谷屋 在自村

一高平音松石谷并谷屋 大石村

一高野山麓石室跡并墓室須多田村

一高野山麓石室跡并九合 惣山村

一高野山麓石室跡并九合 生家村惣山村枝郷

一高野山麓石室跡并六合 勝浦村

一高野山麓石室跡并六合 松原口村勝浦村枝郷

一高野山麓石室跡并六合 神湊村

一高野山麓石室跡并九合 江口村

一高野山麓石室跡并七合 吉田村

一高首松石斗九并金多河東村

一高首松石斗九并金多禮村

河東村技師

多禮村技師

一高首松石斗九并金多池浦村

一高首松石斗九并金多年田尻村

一高首松石斗九并金多下車田尻

年田尻村技師

一高首松石斗九并金多田嶋村

一高首松石斗九并金多大井村

一高首松石斗九并金多用山村

一高平寺首石谷寺斗室谷

朝町村

一高平寺首石谷寺斗室谷 光圀村

一高平寺首石谷寺斗室谷

久原村

一高平寺首石谷寺斗室谷 安曲 村

一高平寺首石谷寺斗室谷

名残村

一高平寺首石谷寺斗室谷 德重村

一高平寺首石谷寺斗室谷 藤原村

一高平寺首石谷寺斗室谷 右留村

一高野寺古松之石井武九村

一高野寺古松之石井武九村 赤間村

一高野寺古松之石井武九村 陵巖寺

一高野寺古松之石井武九村 石丸村

一高野寺古松之石井武九村 田久村

一高野寺古松之石井武九村 三郎丸村

一高野寺古松之石井武九村 土穴村

一高野寺古松之石井武九村 稻元村

一高首七松石斗并谷

須惠村

一高首七松石斗并谷

平等寺村

一高首七松石斗并谷

山田村

一高首七松石斗并谷池田村

一高首七松石斗并谷田野村

一高首七松石斗并谷上八村

一高首七松石斗并谷障崎村

一高首七松石斗并谷地之嶋村

一高直松部七斗并七合 大鴻村

小高直松部七斗并七合部多更

宗像郡 六拾三箇村

鞍手郡

一高直松部七斗并七合 脇田村

一高直松部七斗并七合 縁山畑村

脇田村枝郷

一高直松部七斗并七合 金生村

一高首拾石并并并

合生村枝郷
福九村

一高首拾石并并并

原田村

一高首拾石并并并

下大隈村

一高首拾石并并并

竹原村

一高千計百計拾石并并并

村

一高首拾石并并并

一高首拾石并并并

一高首拾石并并并

湯原村枝郷
五郎畑村

一高松石之斗并武合

中畑村

湯原村枝郷

一高七首武松石武并公合

乙野村

一高八首武松石武并七合

山口村

一高九首武松石武并九合

山口村枝郷

上山台村

一高九首武松石武并八合

沼口村

一高七首武松石武并六合

平村

一高七首武松石武并武合

高野村

一高七首武松石武并武合感田村

一高千石松石石計井石谷多新延村

新延村枝郷

一高千石松石石計井石谷多新延村

新延村枝郷

一高千石松石石計井石谷多新延村

一高千石松石石計井石谷多新延村

本月村枝郷

一高千石松石石計井石谷多新延村

一高千石松石石計井石谷多新延村

古門村枝郷

一高千石松石石計井石谷多新延村

一高千石松石石計井石谷多新延村

一高首武松尾石井谷長安内山村

余村校郷

一高首武松尾石井谷長安内山村

一高首武松尾石井谷長安内山村

一高首武松尾石井谷長安内山村

一高首武松尾石井谷長安内山村

一高首武松尾石井谷長安内山村

一高首武松尾石井谷長安内山村

一高首武松尾石井谷長安内山村

一高首九石七斗并谷

宮永村

一高首九石七斗并谷

黒丸村

一高首九石七斗并谷

下新入村

一高首九石七斗并谷

和古村

一高首九石七斗并谷

下有本村

一高首九石七斗并谷

上有本村

一高首九石七斗并谷

水原村

一高首九石七斗并谷

上新入村

一高平、松尾、武井、森、谷
龍徳村

一高平、白、松尾、武井、森、谷
宮田村

一高平、白、松尾、武井、森、谷
脇野村

宮田村枝郷

一高平、白、松尾、武井、森、谷
頓野村

頓野村枝郷

一高平、白、松尾、武井、森、谷
川北村

頓野村枝郷

一高平、白、松尾、武井、森、谷
川南村

一高平、白、松尾、武井、森、谷
南良津村

一高平、白、松尾、武井、森、谷
勝野村

一高首谷松石三斗并七合

膳部村枝郷
草場村

一高首谷松石三斗并七合

金丸村

一高首谷松石三斗并七合

新北村

一高首谷松石三斗并七合

新北村枝郷
長谷村

一高首谷松石三斗并七合

八尋村

一高首谷松石三斗并七合

中山村

一高首谷松石三斗并七合

室本村

一高首谷松石三斗并七合

野面村

一高野山松石斗弁谷

篠田村

一高野山松石斗弁谷

金別村

一高野山松石斗弁谷

田口村
金別村枝郷

一高野山松石斗弁

上境村

一高野山松石斗弁谷

中泉村
上境村枝郷

一高野山松石斗弁谷

永満寺村
上境村枝郷

一高野山松石斗弁谷

畑村
上境村枝郷

一高野山松石斗弁谷

下境村

一高田百松石之汁并

磯光村

一高田百松石之汁并谷多 新多村

一高田百松石之汁并谷多

山崎村

新多村枝郷

一高田百松石之汁并谷

赤地村

一高田百松石之汁并谷

上大隈村

一高田百松石之汁并谷 鶴田村

一高田百松石之汁并谷

山部村

一高田百松石之汁并谷

本城村

一高野村松原村七斗九升九合 御徳村

一高野村松原村七斗九升九合 新山崎村

小笠原村九斗九升九合

鞍手郡 七拾七箇村

穂波郡

一高野村松原村七斗九升九合 土師村

一高野村松原村七斗九升九合 土居村

一高野村松原村七斗九升九合 秋松村

一高首松石武井公多明星村

一高首松石武井公多平塚村

一高首松石武井公多飯塚村

一高首松石武井公多長尾村

一高首松石武井公多中村

一高首松石武井公多九郎九村

一高首松石武井公多庄司村

一高首松石武井公多吉北村

庄司村枝郷

一高田首松尾石斗并石多幸袋村

一高田首松尾石斗并石多津鴻村

一高田首松尾石斗并石多津原村

一高田首七松尾石斗并石多津原村枝那久保白村

一高田首松尾石斗并石多若菜村

一高田首松尾石斗并石多目尻村

一高田首松尾石斗并石多椿村

一高田首松尾石斗并石多花瀬村

一高首尾松武石口汁谷

標平村

一高首尾松武石口汁谷

堀池村

一高首尾松武石口汁谷

右隈村

一高首尾松武石口汁谷

元右村

一高首尾松武石口汁谷

左所九村

一高首尾松武石口汁谷

小正村

一高首尾松武石口汁谷

阿惠村

一高首尾松武石口汁谷

八本山村

一高首石松石并石松石平恒村

一高首石松石并石松石樂市村

一高首石松石并石松石建花寺村

一高首石松石并石松石相田村

一高首石松石并石松石豆田村

一高首石松石并石松石枝園村

一高首石松石并石松石德前村

一高首石松石并石松石内住村

一高晉松石斗弄屋多蓮基村

一高晉松石斗弄屋多川津村

一高晉松石斗弄屋多南尾村

一高晉松石斗弄屋多舍利村

一高晉松石斗弄屋多北古賀村

一高晉松石斗弄屋多忠隈村

一高晉松石斗弄屋多馬敷村

一高晉松石斗弄屋多伊波須村

一高首七松石斗非夕 内野村

一高首石斗非谷 山口村

一高首石斗非谷 伊川村

一高首石斗非谷 斤鴻村

一高首石斗非夕 壽命村

一高首石斗非夕 瀬戸村

壽命村枝郷

一高首石斗非谷 横田村

一高首石斗非夕 安分村

一高首高首松石松石斗斗寺寺并并寺寺 薦田村

一高首高首松石松石斗斗寺寺并并寺寺 安恒村

一高首高首松石松石斗斗寺寺并并寺寺 高田村

一高首高首松石松石斗斗寺寺并并寺寺 潤野村

一高首高首松石松石斗斗寺寺并并寺寺 大目寺村

一高首高首松石松石斗斗寺寺并并寺寺 大分村

一高首高首松石松石斗斗寺寺并并寺寺 柳橋村

一高首高首松石松石斗斗寺寺并并寺寺 中屋村

一高首尾松石武斗武井寺谷 円山田村

一高首尾石武斗武谷寺 弥山村

一高首尾松石武斗武井寺谷 若畑村

弥山村枝那

一高首尾松石武斗武井寺谷 若畑村

穂波郡 六拾貳箇村

嘉麻郡

一高首丸松石斗六并谷 宮吉村

一高首丸松石斗六并谷 上村

一高首丸松石斗六并谷 大隈村

大隈村枝那

一高首丸松石斗六并谷 大隈町

一高首丸松石斗六并谷 中蓋村

中蓋村枝那

一高首丸松石斗六并谷 下中蓋村

一高首丸松石斗六并谷 下蓋村

一高千石百石斗并

貞月村

一高千石百石斗并

上下村

一高千石百石斗并

牛隈村

上下村枝那

一高千石百石斗并

熊畑村

一高千石百石斗并

上山田村

一高千石百石斗并

下山田村

一高千石百石斗并

平村

一高千石百石斗并

平村枝那
又田村

一高首百石九升六合

筒野村

一高百九拾石九升四合

高倉村

一高百八拾石八升五合

入水村

一高八拾石七升五合

山倉村

一高百廿拾石七升五合

赤坂村

一高百廿拾石九升九合

網分村

一高百廿石九升六合

川嶋村

一高百九拾石七升五合

岩崎村

一高平二音三松九石九斗三井參多下田井村

一高平二松三石三斗三井三谷 佐與村

一高平三音七松七石七斗七井七谷 大門村

一高平四音九松九石九斗九井九谷 鯉田村

一高七音七松七石七斗七井七谷 有安村

一高二音二松二石二斗二井二谷 仁保村

一高四音四松四石四斗四井四谷 有井村

一高四音四松四石四斗四井四谷 元吉村

一高百尺松石武斗并谷 多田村

一高千尺松石武斗并谷 山野村

一高百尺松石武斗并谷 山野村枝郷 口春村

一高千尺松石武斗并谷 漆生村

一高百尺松石武斗并谷 上二緒村

一高千尺松石武斗并谷 下二緒村

一高千尺松石武斗并谷 三岩村

一高百尺松石武斗并谷 三岩村枝郷 栢森村

一高野村

鴨生村

一高野村

麻毛馬村

一高野村

口原村

一高野村

勢田村

一高野村

素野村

一高野村

素野村 小野村

一高野村

馬見村

一高野村

村

一高平百石不武斗之井民金家義推石村

一高平百石不武斗之井民金家義推石村

一高平百石不武斗之井民金家義推石村

一高平百石不武斗之井民金家義推石村

西郷村枝郷

上西郷村

西郷村枝郷

先代村

一高平百石不武斗之井民金家義推石村

一高平百石不武斗之井民金家義推石村

上西郷村枝郷

平原村

一高平百石不武斗之井民金家義推石村

一高平百石不武斗之井民金家義推石村

一高松石三斗七升武合

泉河内村枝郷

栗野村

一高松石七斗武升

泉河内村枝郷

高畑村

一高松石八斗升

泉河内村枝郷

根畑村

一高松石八斗九合

泉河内村枝郷

瀬畑村

一高松石三斗六升七合

大力村

一高松石三斗六升七合

大力村枝郷

東畑村

一高松石三斗七升七合

又田村

一高松石三斗七升九合

又田村枝郷

九郎系村

一高千代百七拾石斗并屋敷東千手村

一高千代百七拾石斗并屋敷東千手村

一高千代百七拾石斗并屋敷東千手村

一高千代百七拾石斗并屋敷東千手村

一高千代百七拾石斗并屋敷東千手村

山崎高千代百七拾石斗并屋敷東千手村

嘉麻郡六拾八箇村

東千手村枝郷

古高千手町

東千手村枝郷

東千手村枝郷

東千手村枝郷

上座郡

一高首松石斗九并夕 石成村

一高首松石斗九并夕 大庭村

一高首松石斗九并夕 下大庭村

大庭村枝郷

一高首松石斗九并夕 長淵村

一高首松石斗九并夕 入地村

一高首松石斗九并夕 宮野村

一高首松石斗九并夕 烏集院村

一高野松石乃斗七并七念多 比良松村

一高野松石乃斗七并七念多 田中村

一高野松石乃斗七并七念多 上寺村

一高野松石乃斗七并七念多 田尻村

上寺村枝郷

一高野松石乃斗七并七念多 多々連村

一高野松石乃斗七并七念多 古色村

一高野松石乃斗七并七念多 須川村

一高野松石乃斗七并七念多 久喜宮村

一高首九拾九石九斗九升九合 若市村

一高九百九拾九石九斗九升九合 山田村

一高百九拾九石九斗九升九合 菱野村

一高千九百九拾九石九斗九升九合 志波村

一高百九拾九石九斗九升九合 道目村

志波村枝郷

一高百九拾九石九斗九升九合 古賀村

一高百九拾九石九斗九升九合 寒水村

一高百九拾九石九斗九升九合 依田村

一高千式石式汁以并之合 林田村

一高百以松之石式汁以并之合 大山村

一高百石之式汁以并之合 星丸村

一高百松之石式汁以并之合 白木村

一高式百之松石之式汁以并之合 穗坂村

一高千之松石之式汁以并之合 黑川村

一高百以松之石式汁以并之合 松末村

一高百以松之石式汁以并之合 福井村

一高武曾七松武石之并

福井村枝郷

上福井村

一高武曾七松武石之并

福井村枝郷

赤谷村

一高千武石之并七合

寶珠山村

一高武石之并六合

寶珠山村枝郷

合樂村

一高武曾七松武石之并

寶珠山村枝郷

報村

一高武曾七松武石之并

小石原村

一高武曾七松武石之并

池田村

小高武曾七松武石之并

上府郡 二松八箇村

下府郡

一高主首首松石石斗森森會多二系本村

一高武首武松武石武斗并谷 相窪村

一高首首松石石斗并谷 荷原村

一高千石松九石七斗并合 素原村

一高千石松七斗九并合 田嶋村

一高千石松七斗九并合 小隈村

一高千石松七斗九并合 林田村

一高九石七斗并合 上畑村

一高百石松七斗并合 謙崎村

一高百石松九石七斗并合 金丸村

一高百石松七斗并合 鶴本村

一高野百九拾石之計或并谷 口那九村

一高野百八拾石之計或并九谷 斤延村

一高野百拾石之計或并六谷及古江村

一高野百七拾石之計或并六谷及多城村

一高野百拾石之計或并六谷及多坂井村

一高野百拾石之計或并九谷 長田村

一高野百七拾石之計或并八谷及多八重津村

一高野百拾石之計或并七谷 倉園村

一高首松石九斗六并合 白鳥村

一高首松石九斗六并合 城力村

一高首松石九斗六并合 中 村

一高首松石九斗六并合 夫野竹村

一高首松石九斗六并合 德淵村

一高首松石九斗六并合 右末村

一高首松石九斗六并合 中嶋田村

一高首松石九斗六并合 中寒村

一高千代目松原石部斗六合 平塚村

一高千代目石部斗二合 小田村

一高千代目石部斗七合 屋永村

一高千代目石部斗七合 牛鶴村

一高千代目石部斗九合 堤村

一高千代目石部斗七合 柳原村

一高千代目石部斗九合 板屋村

一高千代目石部斗六合 屋形原村

一高百餘石斗并七合多 田代村

一高百餘石斗并七合多 山見村

一高百餘石斗并七合 頓田村

一高百餘石斗并八合 古賀村

一高七拾石斗并七合 西津田村

一高百九拾石斗并七合多 一本村

一高百餘石斗并七合多 來春村

一高百餘石斗并七合九斗并七合多

下座郡 只松武箇村

夜須郡

一高直百松谷斗并八谷 曾根田村

一高野平百松谷斗并八谷 朝日村

一高七松七石斗并八谷 二村町

朝日村枝所

一高武百拾九石部斗式卷少 吹田村

一高武拾九石部斗式卷少 槇村

吹田村枝郷

一高武千貳百拾壹石七斗拾肆卷少 甘本村

一高千貳百拾七石七斗拾卷 東小田村

一高武百拾九石部斗式卷 福嶋村

東小田村枝郷

一高武百九拾二石部斗式卷 長者町村

一高武百拾貳石八斗七合 松延村

一高武百拾石八斗九合少 礎上村

一高百餘畝石七十斗并民卷多赤坂村

一高百餘畝石七十斗并民卷多二年田村

一高百餘畝石七十斗并民卷多竹篠隈村

一高百餘畝石七十斗并民卷多二年田村

一高百餘畝石七十斗并民卷多二年田村

一高百餘畝石七十斗并民卷多二年田村

一高百餘畝石七十斗并民卷多二年田村

中牟田村枝柳

一高百餘畝石七十斗并民卷多二年田村

一高首尾拾石斗九并谷

上秋月村枝柳
荷鳥村

一高首尾拾石斗九并谷

下秋月村

一高首尾拾石斗九并谷

下秋月村枝柳
河内村

一高首尾拾石斗九并谷

江川村

一高首尾拾石斗九并谷

野鳥村

一高首尾拾石斗九并谷

長谷山村

一高首尾拾石斗九并谷

千手村

一高首尾拾石斗九并谷

下淵村

一高首松石以斗并谷夕 甘水村

一高首松石七并谷 白川村

甘水村枝郷

一高首松石以斗并谷夕 楠原村

一高首松石以斗并谷夕 隈江村

一高首松石以斗并谷夕 弥永村

一高首松石以斗并谷夕 依井村

一高首松石以斗并谷夕 野所村

依井村枝郷

一高首松石以斗并谷夕 久光村

一高千石百九拾石七斗森谷寺栗田村

栗田村枝郷

一高八百石拾石七斗森谷 森山村

栗田村枝郷

一高貳百七拾石六斗九升壹合 當所村

一高貳百貳拾石八斗壹升壹合 三箇山村

三箇山村枝郷

一高百石拾石九斗壹升壹合 櫛本村

三箇山村枝郷

一高百貳拾石八斗九升壹合 森曲村

一高二百石石七斗二升七合 細嶋村

一高千石百石石七斗壹升壹合 上高場村

一高九拾五石又斗五合

上高揚村技師

山隈村

一高百拾石五斗五升

上高揚村技師

大久保村

一高千二百七拾石五斗五升

下高揚村

一高千二百石五斗五升

高田村

一高千二百石五斗五升

馬田村

一高千二百石五斗五升

上浦村

一高千二百石五斗五升

下浦村

一高千二百石五斗五升

草水村

一高首尾松石斗并奉寺多千代九村

一高首尾松石斗并奉谷 牛木村

一高首尾松石斗并奉谷 善提寺村

一高首尾松石斗并奉谷夕持九村

一高首尾松石斗并奉谷寺大塚村

一高首尾松石斗并奉谷寺寺寺寺

夜須郡 石松一箇村

沂笠郡

一高古百五石八斗并茶多 圃分村

一高千石拾七石六斗八合 親世音寺村

一高貳百拾石八斗并茶 仲嶋村

一高百九拾石八斗并茶 上大利村

一高百拾石八斗并茶 下大利村

一高百拾石八斗并茶多 天山村

一高百拾石八斗并茶 西小田村

一高尾首武松武石斗并武多仲村

一高尾首武松武石斗并武多計摺村

一高松武石斗并武多石崎村

計摺村枝御

一高尾首武松武石斗并武多俗明院村

一高尾首武松武石斗并武多油須原村

一高尾首武松武石斗并武多白木原村

一高尾首武松武石斗并武多乙金村

一高尾首武松武石斗并武多北谷村

一高野百八拾石九斗并奉寺原村

一高野百九拾石八斗并奉寺内山村

一高野百八拾石七斗并奉寺大石村

一高野百九拾石六斗并奉寺宰府村

一高野百九拾石九斗并奉寺山田村

一高野百八拾石七斗并奉寺武藏村

一高野百八拾石六斗并奉寺畑詰村

一高野百八拾石七斗并奉寺香蘭村

一高百九拾石斗九升六合多 牛鴻村

一高百九拾石斗九升六合多 本道寺村

一高百八拾石斗九升六合多 筒井村

一高百八拾石斗九升六合多 岡田村

一高百八拾石斗九升六合多 永岡村

一高百八拾石斗九升六合多 下見村

一高百七拾石斗九升六合多 山家村

一高百八拾石斗九升六合多 牛頭村

一高千首石三斗九谷

牛預村校御

上牛預村

一高千首石三斗九谷 二市村

一高千首石三斗九谷 通山賀村

一高千首石三斗九谷 限村

一高千首石三斗九谷 水城村

一高千首石三斗九谷 瓦田村

一高千首石三斗九谷 吉本村

一高千首石三斗九谷 阿志波村

一高尾首武松石斗井武松谷 紫村

一高尾首松石斗井武松谷 行野村

一高尾首九松石斗井武松 平等寺村

一高尾首百九石斗井武松多 原田村

一高尾首松石斗井武松谷 山口村

一高尾首松石斗井武松谷 萩原村

一高尾首松石斗井武松谷 大伏野村

一高尾首松石斗井武松谷 古賀村

一高首之石以并武金少 三明寺村

一高首之石以并武金少 杉塚村

一高首之石以并武金少 吉松村

一高首之石以并武金少 若江村

一高首之石以并武金少 常松村

一高首之石以并武金少 猪田村

一高首之石以并武金少 筑紫村

一高首之石以并武金少 本山谷村

筑紫村枝御

一高百拾壹石七斗八升貳合 上古賀村

一高百拾石九斗七升九合貳勺 向伏野村

一高百拾石貳斗貳升壹合多 膳原村

一高百拾石壹斗貳升壹合多 坂本村

小高百方七斗九升貳合貳勺

伊豆郡 八拾九箇村

糟屋郡

一高千代百石松石百石并原多箱崎村

一高千代百石松石百石并原村

箱崎村枝郷

一高千代百石松石百石并原村

一高千代百石松石百石并原村

一高千代百石松石百石并原村

中原村枝郷

一高千代百石松石百石并原村

中原村枝郷

一高千代百石松石百石并原村

中原村枝郷

一高武百松石斗斗斗斗

油須村

中系村枝郷

一高武百松石斗斗斗斗

新長者村

中系村枝郷

一高千二百武松石斗斗斗

別府村

一高百百松石斗斗斗

柳子洗村

別府村枝郷

一高千七石斗斗斗斗

南里村

一高千二百武松石斗斗斗

志免村

一高武百松石斗斗斗斗

吉原村

一高武百松石斗斗斗

田富村

一高首松石寺井野村

一高首松石寺井炭燒村

一高首松石寺井寺村
炭燒村枝佛

一高首松石寺井寺村
宇美村枝佛

一高首松石寺井寺村
宇美村枝佛

一高首松石寺井寺村
宇美村枝佛

一高首松石寺井寺村
依谷村

一高首松石寺井寺村
須惠村

一高千二百拾石斗并谷

上須惠村

須惠村杖師

一高千二百拾石斗并谷

旅石村

一高九百拾石斗并谷

植木村

一高千二百拾石斗并谷

植木村杖師

本合村

一高千二百拾石斗并谷

酒殿村

一高千二百拾石斗并谷

乙太村

一高千二百拾石斗并谷

尾仲村

一高千二百拾石斗并谷

若杉村

一高首尾松石斗并谷

篠栗村

一高首尾松石斗并谷

金出村

一高首尾松石斗并谷

高田村

一高首尾松石斗并谷

萩尾村

一高首尾松石斗并谷

田中村

一高首尾松石斗并谷

津波里村

一高首尾松石斗并谷

和田村

一高首尾松石斗并谷

大隈村

一高千石百拾石七斗五升五勺 久原村

一高千石百石七斗五升五勺 蒲田村

一高千石百石七斗五升五勺 谷子村

一高千石百石七斗五升五勺 猪野村

一高千石百石七斗五升五勺 山田村

一高千石百石七斗五升五勺 上山田村

山田村枝御

一高千石百石七斗五升五勺 江辻村

一高千石百石七斗五升五勺 戸原村

江辻村枝御

一高首拾石九斗并谷多古井村

一高首拾石七斗并谷八田村

一高首拾石九斗并谷多津屋村

一高首拾石七斗并谷多
多田羅維村

一高首拾石五斗并谷
須崎村

多田羅維村

一高首拾石九斗并谷
松崎村

一高首拾石五斗并谷多
名鴉村

一高首拾石七斗并谷
濱男村

一高千石拾石以斗九升武倉

香榎村

一高千石拾石以斗九升武倉

下原村

一高千石拾石以斗九升武倉

下原村枝御唐原村

一高千石拾石以斗九升武倉

三代村

一高千石拾石以斗九升武倉

三管村

一高千石拾石以斗九升武倉

原上村

一高千石拾石以斗九升武倉

上府村

一高千石拾石以斗九升武倉

下府村

一高首白松寺石川寺并茶寺 上和自村

一高首白松寺石川寺并茶寺 下和自村

一高首白松寺石川寺并茶寺 湊 村

一高首白松寺石川寺并茶寺 古賀村

一高首白松寺石川寺并茶寺 麻郡村

一高首白松寺石川寺并茶寺 青柳村

一高首白松寺石川寺并茶寺 青柳町

青柳村枝柳

一高首白松寺石川寺并茶寺 小竹村

一高千二百拾九石六斗六合少

志苑口村

一高千二百拾七石六斗六合

的野村

一高千二百拾七石六斗六合少小山田村

一高千二百拾九石六斗六合少谷山村

一高千二百拾九石六斗六合少藥王寺村

一高千二百拾七石六斗六合今在家村

一高千二百拾七石六斗六合川原村

一高千二百拾七石六斗六合并多比村

一高百廿百松石部斗部斗部茶筵内村

一高百廿松石部斗部斗部茶筵 庄 村

一高百廿松石部斗部斗部茶筵 新原村

一高百廿松石部斗部斗部茶筵 薦野村

一高百廿松石部斗部斗部茶筵 相之瀨村

一高百廿松石部斗部斗部茶筵

糟屋郡 松江箇村

席田郡

一高田百石松石七斗壹升壹谷 金隈村

一高田百石松石三斗貳升壹谷 高野寺村

一高田百石松石貳斗壹升壹谷 上月隈村

一高田百石松石貳斗七升壹谷 下月隈村

一高田百石松石貳斗壹升壹谷 平尾村

一高田百石松石九斗壹升壹谷 雀居村

平尾村枝郷

一高田百石松石三斗壹升壹谷 青木村

一高九百松部石口斗部并卷多上白井村

一高部士口部松部石斗部并步下白井村

一高九百松部石斗部并步

席田郡 九箇村

那珂郡

一高千百松部石斗部并卷 仁吉村

一高六百松部石斗部并卷 仁吉村枝部 兼巻村

一高千松部石斗部并卷多 春吉村

一高千二百餘石武斗九并谷 堅糟村

一高千二百餘石武斗九并谷 堅糟村

一高千七拾石武斗七并谷 西堅糟村

一高武百餘石武斗七并谷 过村

一高武百餘石武斗九并谷 金平村

一高千六拾石武斗五并 馬出村

一高千百九拾石武斗九并谷 那河村

一高千百餘石武斗九并谷 東光寺村

堅糟村枝那

堅糟村枝那

堅糟村枝那

堅糟村枝那

一高首拾石貳斗七升各 桑川村

一高首拾石貳斗七升各 清水村

一高首拾石貳斗七升各 塩原村

一高首拾石貳斗七升各 竹下村

一高首拾石貳斗七升各 井尻村

一高首拾石貳斗七升各 横手村

一高首拾石貳斗 平原村

横手村枝郷

一高首拾石九斗八合少 板付村

一高千二百九十石并谷 諸園村

諸園村

一高千七百九十石并谷 篠原村

一高千七百九十石并谷 麦野村

一高千二百九十石并谷 井相田村

一高千二百九十石并谷 春日村

一高千七百九十石并谷 小倉村

一高千二百九十石并谷 須玖村

一高千二百九十石并谷 上白水村

一高七首、松石、斗六、并、春、
下白水村

一高八首、松石、斗六、并、春、
飞背村

下白水村

一高九首、松石、斗六、并、春、
上曰依村

一高十首、松石、斗七、并、春、斗六、
下曰依村

一高十一首、松石、斗七、并、春、斗六、
弥永村

一高十二首、松石、斗七、并、春、斗六、
上曰依村

一高十三首、松石、斗七、并、春、斗六、
下曰依村

一高十四首、松石、斗七、并、春、斗六、
東江村

一高田首尾拾貳町貳斗貳升貳勺多申原村

一高田首尾拾壹町貳斗貳升六合貳勺多上梶原村

一高田首尾拾貳町貳升六合 下梶原村

一高田首尾拾壹町貳升六合 安徳村

一高田首尾拾貳町貳升六合 東隈村

一高田首尾拾貳町貳升六合 西隈村

一高田首尾拾壹町貳斗貳升六合 山田村

一高田首尾拾貳町貳斗貳升六合 寺山田村

山田村枝郷

一高武百拾石石斗并谷多 別所村

一高武百拾石石斗并谷多 井尻村

別所村枝郷

一高武百拾石石斗并谷多 西畑村

一高武百拾石石斗并谷多 南面里村

一高武百拾石石斗并谷多 戸板村

南面里村枝郷

一高武百拾石石斗并谷多 埋金村

一高武百拾石石斗并谷多 成竹村

一高武百拾石石斗并谷 不入道村

一高首部石部斗部并夕

市瀬村

一高尾松石部斗部并夕

西箇山村

一高尾松石部并夕

西箇山村枝那
道十里村

一高尾松石部斗部并夕

西箇山村枝那
森河内村

一高尾松石部斗部并夕

西箇山村枝那
大野村

一高尾松石部斗部并夕

西箇山村枝那
東山内村

一高首部石部斗部并夕

後野村

一高首部石部斗部并夕

仲村

一高首松石寺斗并谷 今光村

一高首松石寺斗并谷 松木村

一高首松石寺斗并谷 五郎丸村

一高首松石寺斗并谷 行繩村

一高首松石寺斗并谷 道谷村

道谷村枝郷

一高首松石寺斗并谷 惠子村

一高首松石寺斗并谷 野多村

一高首松石寺斗并谷 和田村

一高千首松之石以斗武井武多夕老司村

一高千首松之石以斗武井武多夕三宅村

一高千首松之石以斗武井武多夕屋形原村

一高千首松之石以斗武井武多夕中尾村

屋形原村枝郷

一高千首松之石以斗武井武多夕平尾村

一高千首松之石以斗武井武多夕高宮村

一高千首松之石以斗武井武多夕野間村

一高千首松之石以斗武井武多夕若久村

一高七首六松石武斗九并春 藥院村

一高首八松石武斗并春 今泉村

一高武首松石武斗并春多庄 村

一高千首武松石武斗并春谷 大洞村

一高首八松石武斗并春 志賀鴻村

一高首武松石武斗并春 勝馬村

志賀村松石

一高首武松石武斗并春谷 志賀村

那珂郡 松石首村

早良郡

一高千首百八拾石斗并奉 昭山村

一高千首百二拾石斗并奉 東入部村

一高千首百九拾石斗并奉 西入部村

一高千首百九拾石斗并奉 日箇村

一高千首百七拾石斗并奉 金武村

一高千首百六拾石斗并奉 宜留村

一高千首百五拾石斗并奉 夢田村

一高七百一拾貳石七斗壹升陸合多 次郎丸村

次郎丸村枝郷

一高百一拾石六斗壹升六合多 高石村

一高千二百一拾石九斗七升陸合 橋本村

橋本村枝郷

一高百九拾石九斗七升陸合 戸切村

一高百九拾石七斗七升陸合 野芥村

野芥村枝郷

一高百一拾貳石九斗七升陸合 千熊村

野芥村枝郷

一高百一拾石七斗七升陸合 西脇村

一高百一拾石六斗七升陸合 梅林村

一高九百拾石七斗七升八合七勺七限村

一高八百拾石九斗八升八合 柏原村

一高千二百七拾石九斗六升 田嶋村

一高八百拾石七斗七升八合七勺 藤原村

一高千六百拾石七斗八升八合七勺 庄 村

一高千九拾石七斗八升八合七勺 小田部村

一高八百拾石九斗八升八合七勺 版藏村

一高千二百七拾石七斗七升 原 村

一高首石石斗七并谷

版盛村

一高首石石斗七并谷

野方村

一高首石石斗七并谷 撫六町村

一高首石石斗七并谷

石九村

一高首石石斗七并谷 下山門村

一高首石石斗七并谷

福重村

一高首石石斗七并谷

羽根戸村

一高首石石斗七并谷 姪濱村

一高野千石百石拾石石武井養多鳥飼村

一高野百七拾石石武井養多上長尾村

一高野百石拾石石武井養多下長尾村

一高野百石拾石石武井 堤 村

一高野百石拾石石武井 東油山村

一高野百石拾石石武井養多免 村

一高野百石拾石石武井 殘嶋村

一高野百石拾石石武井養多檜原村

一高千百九拾石石斗并谷多斤江村

一高貳百貳拾石石斗并谷 西油山村

一高貳百九拾石石斗并谷 荒江村

一高八百六拾石石斗并谷多吉武村

一高二百九拾石石斗并谷多石谷村

一高千貳百九拾石石斗并谷多西 村

一高百貳拾石石斗并谷多曲淵村

一高千百拾石石斗并谷多 内野村

一高首松石六斗并谷小笠原村

一高首松石七斗谷 推原村

一高武松石七斗谷 推原村枝那 荒谷村

一高八松石六斗并谷 板屋村

一高千松石七斗谷武老有田村

小笠原松石六斗并谷并谷

早良郡松武筒村

志摩郡

一高千七百九拾九石壹斗肆貳畧 板持村

一高千四百六拾石貳斗肆肆畧 高田村

一高千百拾石貳斗肆肆畧 池田村

一高千七百九拾九石貳斗肆肆畧 波多江村

一高九百九拾石貳斗肆肆畧 洞 村

一高千九拾石貳斗肆肆畧 浦志村

一高千七百九拾九石貳斗肆肆畧 前原村

一高尾松谷九井谷

高尾村枝郷

尾頭村

一高千部良松谷三井井谷志登村

一高野子良松谷三井井谷志登村

一高野首松谷三井井谷
馬場村

一高七良松谷三井井谷志登村

馬場村枝郷

松隈村

一高野首良松谷三井井谷
油比村

油比村枝郷

一高九良松谷三井井谷
新田村

一高野首良松谷三井井谷志登村
津和崎村

一高千七百七拾五石斗并奉
櫻井村

一高千九百七拾五石斗并奉
野北村

一高千七百七拾五石斗并奉
草場村

一高千七百七拾五石斗并奉
井田系村

一高千七百七拾五石斗并奉
桑原村

一高千七百七拾五石斗并奉
元園村

一高八百七拾五石斗并奉
水崎村

元園村枝佛

一高千七百七拾五石斗并奉
波志村

一高七拾石石斗并谷

船越村

一高九百拾石石斗并谷

河原村

一高百拾石石斗并谷

新町村

一高百拾石石斗

姫嶋村

一高千九拾石石斗并谷

芥屋村

一高二百拾石石斗并谷

邊田村

一高七百拾石石斗并

西浦村

一高八百拾石石斗并谷

宮浦村

一高千二百九拾石石斗七升多 小田村

一高千二百九拾石石斗七升多 吉田村

一高八百九拾石石斗七升多 稻留村

一高千二百九拾石石斗七升多 小金丸村

一高千二百九拾石石斗七升多 久家村

一高千二百九拾石石斗七升多 大浦村

一高千二百九拾石石斗七升多 今津村

一高八百九拾石石斗七升多 右郎丸村

一高部千二百廿九斗九升多 田尻村

一高千二百廿九斗九升多 今出村

田尻村枝郷

一高千二百廿九斗七升多 青木村

一高九百九拾二斗七升多 谷村

一高千二百廿九斗九升多 女原村

一高千二百廿九斗九升多 師吉村

師吉村枝郷

一高千二百廿九斗九升多 初村

一高千二百廿九斗九升多 大石村

師吉村枝郷

一高武百武松石武斗九并谷 東貝塚村

一高武百武松石武斗九并谷 西貝塚村

一高武百武松石武斗九并谷 秋浦村

一高武百武松石武斗九并谷 高良鴻村

小高武百武松石武斗九并谷

志摩郡松尾筒村

怡古郡

一高辛武松武石井古多

井原村

一高百谷石井古

瑞梅寺村

一高武百九松石井古

井原山村

瑞梅寺村枝郷

一高千石武井古

西堂村

一高武百武松石井古

川原村

西堂村枝郷

一高武百武松石井古

千里村

一高千石武松石井古

高祖村

一高千尺首七松石石斗寺并春二雲村

一高首松石石斗寺并春夕大門村

一高首松石石斗寺并春 井田村

一高首松石石斗寺并春 王九村

一高首松石石斗寺并春 高桑寺村

一高首松石石斗寺并春夕字由川原村

一高千尺首七松石石斗寺并春 二坂村

一高千尺首七松石石斗寺并春 雷山村

一高七首、松石、斗、并谷 多久村

一高首、松石、斗、并谷 版場村

一高首、松石、斗、并谷 末永村

一高首、松石、斗、并谷 山北村

一高首、松石、斗、并谷 高上村

一高首、松石、斗、并谷 飯氏村

一高首、松石、斗、并谷 篠原村

一高首、松石、斗、并谷 周船寺村

一高千七百拾石不斗六升多上原村

一高千七百拾石不斗六升多 德永村

一高千五百拾石不斗六升多 東村

一高千七百拾石不斗七升 本村

一高千七百拾石不斗六升多 富村

一高千七百拾石不斗六升多 有田村

一高千七百拾石不斗六升多 平原村

一高千七百拾石不斗六升多 藏持村

一高武百、松七石、斗六升、春八、鴻村

一高武百、松九石、斗六升、春、香力村

一高千、百、松七石、斗六升、春、飯原村

一高千、百、松七石、斗六升、春、長野村

一高武百、松七石、斗六升、春、小藏村

一高武百、松七石、斗六升、春、瀬戸村

一高武百、松七石、斗六升、春、松園村

一高千、百、松七石、斗六升、春、波呂村

一高田百石拾石六斗六升多長石村

一高田百九拾石六斗六升多滿吉村

一高田百拾石六斗六升多唐原村

一高田百八拾石六斗六升多斤峯村

一高田百七拾石六斗六升多石崎村

一高田百六拾石六斗六升多武村

一高田百五拾石六斗六升多神在村

一高田百四拾石六斗六升多岩本村

一高七首松石斗并谷

加布里村

一高七首松石斗并九谷

田中村

一高七首松石斗并谷

濱窪村

一高七首松石斗并谷

松束村

一高七首松石斗并谷

斤山村

一高七首松石斗并谷

深江村

一高七首松石斗并谷

河原村

一高七首松石斗并谷

淀川村

一高尾首尾拾九石二斗九升八合多 一貴山村

一高尾拾六石七斗五升 一真名子村

一高尾拾九石七斗五升 一堀村

一高尾首尾拾八石二斗七升八合多 一佐波村

一高尾首尾拾八石七斗五升八合 一六入村

一高尾首尾拾八石六斗五升八合 一福井村

一高尾首尾拾八石五斗五升八合 一麻家村

一高尾首尾拾八石四斗五升八合 一吉井村

高都令松芳千首

怡古郡六松六箇村



高都令松芳千首

村數 九百壹箇村

天保五年甲午十一月

明樂飛驒守

牧野中務

柑本兵五郎



