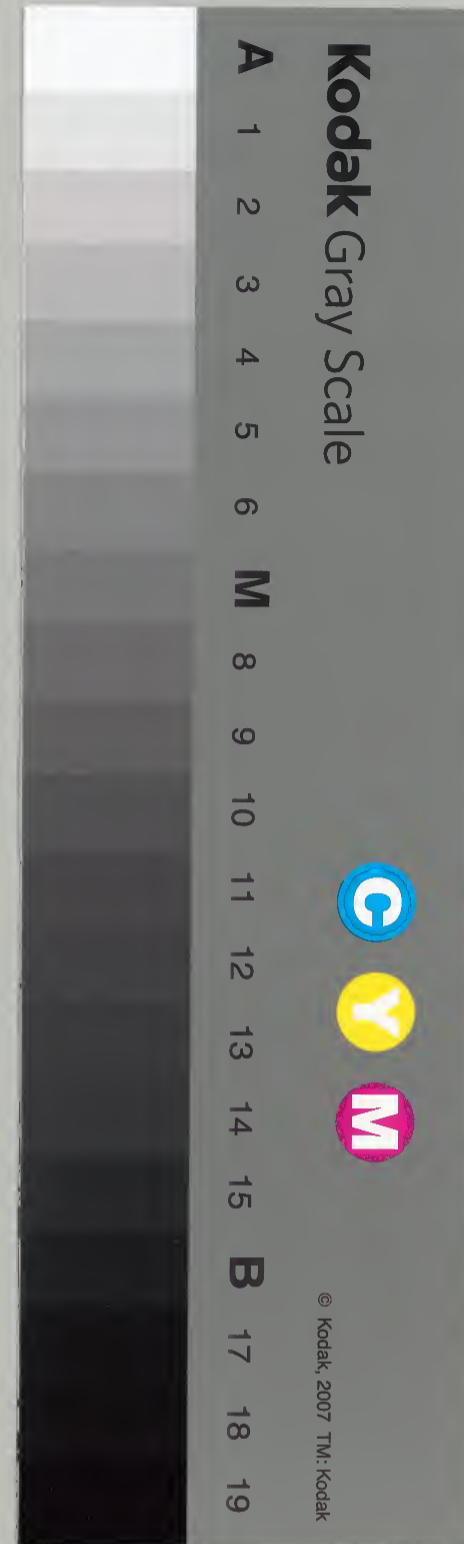


# 大隅國郷帳

内閣文庫			
和	三〇三七	類	架
書	八五七	冊	架
	七		

七十八

内閣文庫	
番號	和 3037
冊數	85 ( 78 )
函號	176 281

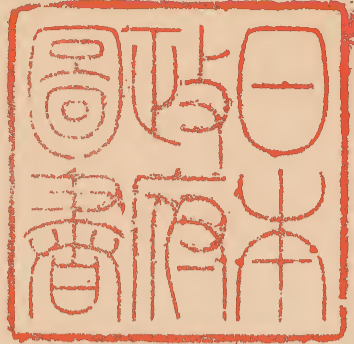


糊などで貼り付けられている部分がめくれない箇所があります。



大隅國

菱刈郡



一高八百拾石不斗

一山村

一高計百七拾石不斗不斗

花水村

和三。三七號

一高六百里拾九石六斗九升三合 田中村

一高四百里拾六石六斗九升三合 重田村

一高九百拾三石八斗六升零 下子村

一高六百八拾八石六斗零 下子村

一高貳百貳石貳斗八合 荒田村

一高千百六拾三石六斗八合 曾本村

一高貳百九拾八石六斗三升三合 針持村

一高五百六拾六石六斗三升六合 南浦村

一萬千三百七拾九石二斗三升六合湯尾村

一萬千七百六拾七石二斗三升六合新園村

一萬八百三石三斗三升六合德龜村

一萬九千九百八拾六石八斗三升六合

菱刈郡拾三箇村

素原郡

一高斗百三拾七石三斗六升壹合 般若寺村

一高斗百三拾石七斗六升 鶴丸村

一高斗百九拾八石三斗壹合 赤松村

一高斗百七拾貳石六斗壹合 中津川村

一高斗百六拾石貳斗肆升零 川添村

一高斗百拾七石七斗三合 稻葉河村

一高斗百貳石三斗五升七合 高鶴村

一高千三百九拾石三斗三升 北名村

一高六百三石五升 上村

一高計百八拾壹石七斗七升壹合 廣田村

一高四百九拾七石四斗九升壹合 高田村

一高千百七拾貳石貳斗八升六合 栗野村

一高三百九拾貳石三斗貳升八合 小羽村

一高百九拾五石三斗三合 新膳村

一高千七百九拾八石貳斗六升零 中之村

一高千三百三石二斗七升六合 上之村

一高六百六拾六石四斗七升六合 下之村

一高千九百三拾五石七斗七升 云野堂村

一高千貳百貳拾貳石六斗三升六合 中津川村

一高四百三石二斗三合 巢窪田村

一高六百拾五石六斗七合 西光寺村

一高百拾貳石四斗八升六合 淺井村

一高七百八拾八石八斗五升 田村

一萬千石百石拾三石七斗三升合 巴山田村

一萬六百石拾八石七斗三升合 島中村

一萬八百石五斗五合 見次村

一萬四百九拾八石七斗三升合 野口村

一萬五百三拾石三斗三升合 住吉村

一萬六拾石三斗六升合 濱市村

一萬六百九拾石六斗五升 小田村

一萬三百貳拾六石九斗六升九合 野々田村



一萬五百廿拾八石四斗零

小濱村

小坂高式方千八百廿拾石零斗三合

素原郡 三拾石零斗

始羅郡

一萬貳百三拾三石四斗零

日本山村

一萬千三百七拾三石六斗零

雁去村

一萬九百拾三石五斗三合

小山田村

一高廿百八拾九石三斗六升零 高井田村

一高廿千三百八拾六石三斗八合 本田村

一高三百四石七斗七升零 瑞倉村

一高六百六拾八石三斗七升零 西別府村

一高百八拾五石三斗七升零 龜川村

一高三百三石六升零 大山村

一高三百拾三石三斗五升零 深見村

一高廿百九拾九石六斗四升零 豊田村

一萬六千二百七十三石九斗九合 三松町村

一萬貳千四百三十三石貳斗五升貳合 千本村

一萬千九百六十六石四斗貳升八合 餅田村

一萬二千四百八十八石壹升三合 平松村

一萬千貳百拾八石貳斗七升四合 脇元村

一萬三千四百六十六石貳斗七升八合 船津村

一萬貳千四百九拾九石九斗四合 萱田村

一萬貳千四百九拾九石八斗九升七合 長瀬村

一高四廿七拾三石七斗九升零 中津野村

一高千貳百貳拾石八斗貳升 山田村

一高三百八拾三石五斗貳升八合 寺師村

一高三百三拾石六斗六升貳合 住吉村

一高貳千九拾石九斗壹合 久徳村

一高三百八拾三石三斗肆升零 春英村

一高六百五拾石四斗肆升八合 久末村

一高千百八拾石三斗八升零 东丸村

一高八百九拾式石壹斗壹升零 北村

一高六百八石壹升三合 白輪村

一高六百拾七石三升七合 西浦村

一高三百九拾九石六升零 凍村

一高三百六拾七石壹斗壹升零 本津志村

一高六百七拾六石壹斗壹升三合 甑村

一高千七拾九石貳斗八升零 竹子村

一高六百九拾貳石貳斗四升七合 三繩村

一萬二千六百六拾六石六斗六升八合

有川村

一萬二千三百拾六石六斗六升

溝邊村

一萬二千九拾七石六斗

崎森村

一萬七千九拾七石六斗七合

佳例川村

一萬七千六百六拾六石六斗六升八合

始羅郡 三拾九箇村

贈嶺郡

一萬貳千五百陸拾陸石三斗三升六合

松永村

一萬千拾石九斗三升

東鄉村

一萬三千六百陸拾四石三斗八升

曾小川村

一萬千六百陸拾二石三斗三升

姫木村

一萬九百七拾石九斗五升六合

船田村

一萬四百五拾石八斗九升六合

山崎村

一萬九百五拾石八斗五升六合

重久村

一高百七拾石九斗八升零

持松村

一高百四石六斗六升零

川水村

一高三百九拾石五升零

大窪村

一高六百拾三石四斗六升零

田口村

一高六百七拾石六斗六升零

川原村

一高五百六拾石五斗零

中子丸村

一高六百九拾七石三斗九升零

松本村

一高百七拾石八斗六升零

福嶋村



一高千七百石五斗六升三合

上小川村

一高六百七石六斗五升六合

持田村

一高六百拾石六斗四升三合

小村

一高六百九拾石五斗七升八合

湊村

一高六百三拾石三斗六升三合

上井村

一高千三百七石三斗七升八合

下井村

一高六百廿石七斗八升七合

上之厩村

一高七百七拾石五斗七升七合

敷根村

一高六百三拾五石六斗九升六合

廻村

一高七百五拾三石六斗八升

坂本村

一高七百零拾八石四斗九升五合

佳例川村

一高三拾五石二斗七合

須加村

一高七百五石六斗六升七合

上之村

一高六拾八石三升七合

柿本村

一高八百五拾三石八斗五升七合

大塚村

一高六百零石三升八合

浦具寺

一高六首拾三石斗五合

日光神村

一高六首拾三石斗八合

橋本村

一高九首拾石九斗壹合

坂本村

一高六首九拾石三斗壹升九合

田箇村

一高六首八拾石六斗八升三合

馬所村

一高六首拾石六升壹合

集村

一高百貳拾七石九斗六升零合

古井村

一高百貳拾七石貳斗壹升三合

鶴本村

一高二百三拾石六斗六升

柳井田村

一高二百拾六石

上島村

一高二百拾石五升

疎崎村

一高九百貳拾貳石貳斗貳升

村山村

一高千四百八拾貳石三斗九升

藏町村

一高百三拾石七斗三升

梶ヶ野村

一高九百拾八石

林迫村

一高千貳百拾石七斗九升

西之村

一高五拾石三斗五升九合

務村

一高千四拾石八斗九升七合

稻井原村

一高四拾石八合

宮路村

一高四拾石三斗五升五合

有持村

一高百三拾石三斗三升三合

飯田村

一高八百拾石三斗七升七合

中鴻村

一高七百拾石八斗三升三合

土成村

一高六百拾石五升九合

田尻村

一高百八拾七石六斗七升三合

馬場村

一高百六拾石三斗八升

菅平田村

一高百廿拾石六斗八升

大谷村

一高百拾三石七斗三升五合

長江村

一高百三拾石六斗六升五合

須田本村

一高百七拾石八斗五升六合

市成村

一高百八拾石四斗六升五合

飯沼原村

一高九拾石三斗八升八合

境村

小高野方辛八首拾四石斗并

贈嶺郡六拾三箇村

肝屬郡

一高千百武石六合

西原村

一高六百拾石七斗五升四合

平房村

一高千百石拾四石六斗五升四合

南方村

一高千八百拾九石四斗五升

高徳村

一高七百六拾貳石三斗五升六合

細山田村

一高九百拾貳石九升壹合

岩廣村

一高計千六拾貳石貳斗壹合

有里村

一高千七百七拾貳石六斗五升九合

大窪村

一高計千四百六拾九石四斗貳升零

中之村

一高七百石九斗五升七合

新城村

一高五百石拾貳石六斗七升貳合

右江村



一高千六百九拾八石斗昇三合

高洲村

一高千六百三拾斗昇六合

濱田村

一高千六百九拾石六升五合

小濱村

一高千六百七拾石三斗九升四合

大始良村

一高千六百三拾石四斗昇九合

横山村

一高千六百拾石六斗五升六合

田崎本村

一高千六百九拾石三斗七升八合

大園村

一高千六百八拾石六斗昇七合

西俣村

一萬千七百八拾八石三斗六升三合 南村

一萬八百九拾三石三斗七升九合 和泉田村

一萬五百八拾三石八斗三升八合 周濱井村

一萬六百七拾七石六斗六升五合 始良町村

一萬千七百六拾四石六斗三升五合 萩原田村

一萬千九百零拾壹石八斗貳升三合 上原村

一萬千九拾六石八斗壹升八合 宮下村

一萬二千七拾八石七斗貳升壹合 富山村

一高廿三石拾五石四斗八升貳合

墨崎村

一高廿三石九拾石三斗九升六合

小原村

一高廿六石九石三斗八升

新田村

一高八石貳拾八石六斗六升六合

塚崎村

一高十七石貳拾貳石貳斗五升九合

中別府村

一高十七石九石四斗六升九合

柏原村

一高百石拾五石三斗八升七合

波見村

一高九拾七石六斗六升六合

色田村

一萬九百三拾五石五斗七合

南浦村

一萬千三百七拾五石六斗九升

小津村

一萬千六百七拾五石三斗五升

岸良村

一萬九百六拾五石九斗八升

肝屬郡 三拾八箇村

大隅郡

一高千五百式拾式石五斗七升七合

大浜田村

一高六百七拾七石三斗九升零

色津加村

一高六百式拾七石三斗九升

郡村

一高六百式拾八石三斗式升零

山崎村

一高三百六拾石三斗九升七合

上坂本村

一高八百八拾石三斗八合

伊原妻村

一高六百八拾八石五斗九合

汀野迫村

一高千四百六石四斗五升

山本村

一高千七百七石七斗八升六合

小根占村

一高千七百九拾四石六斗九升

大根占村

一高六百七拾石六升八合

神之門村

一高三百七拾四石七斗九升五合

能登之村

一高千六百拾石三升四合

田上村

一高千七百拾石六斗六升

柘原村

一高千八百拾石六升

富水村

一高百八石六斗五升七合

海浮村

一高百石六斗五升八合

牛根村

一高百石六斗八合

二門村

一高百石六斗六合

有村

一高百石六斗六升八合

脇村

一高百石六斗七合

黒上村

一高百石六斗七升八合

向面村

一高百石六斗

白濱村

一高百拾石八斗五升五合

松浦村

一高百拾石七斗三升

西道村

一高百拾石九斗九升九合

菰野村

一高百拾石七斗七升四合

嶽村

一高百拾石九斗三升五合

赤尾系村

一高百拾石三斗六升零

横山村

一高百拾石三斗六升

赤水村

一高百拾石五升五合

野尻村



一高六拾石四斗六升七合

湯之村

一高六斗五升九拾石三斗三升三合

大隅郡 三拾石四斗

熊毛郡

一高三百七拾石六斗三升六合

國上村

一高八百拾石六斗三升三合

西面村

一高三百八拾石六斗九升六合

住吉村

一高百拾石六斗九升六合

細官村

一高百拾石六斗七升八合

野間村

一高百拾石六斗六升六合

由久村

一高百拾石六斗六升六合

鴻間村

一高百拾石三斗昇

荳長村

一高百拾石三斗三合

中村

一高百拾石七斗三升九合

熊毛郡

九箇村

馭謨郡

一高田百六拾七石四斗昇六合

粟生村

一高田百八拾三石六斗八升六合

長田村

一高田百八拾七石三斗六升七合

春田村

一高田百八拾三石六斗九升六合

永良館村

小高田百八拾石六斗九升

馭謨郡

田筒村

高都合拾七方八百三拾二石四斗五升



村數貳百三拾箇村

天保五年甲午十一月

明樂飛騨守

牧野中務

相本左五郎

