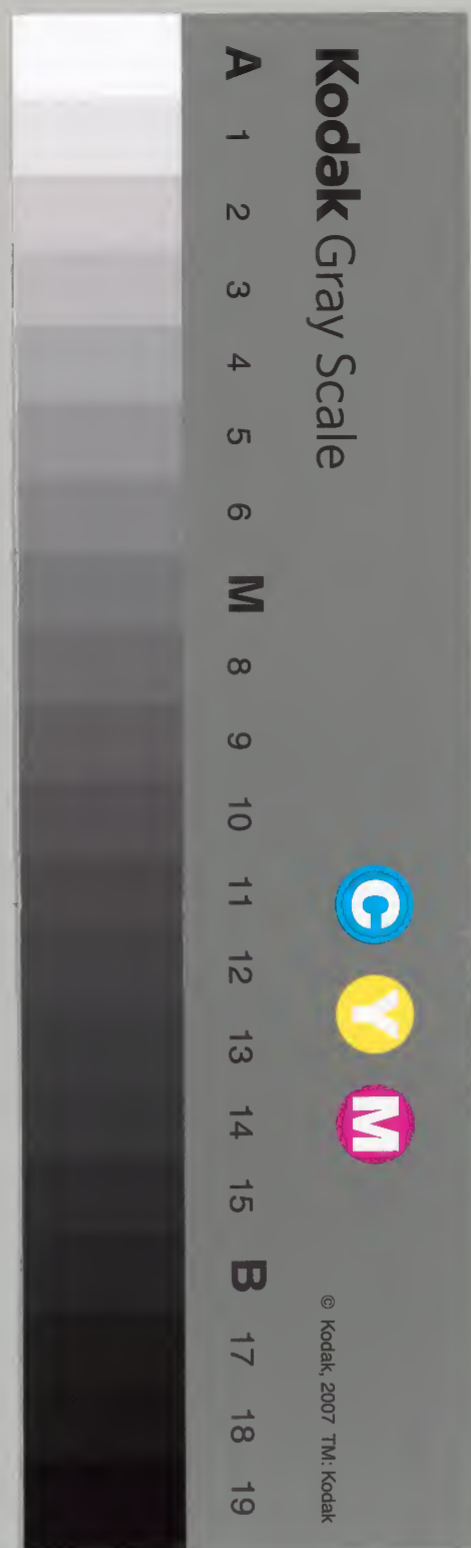


壹岐國郷帳

| | |
|------|------|
| 内閣文庫 | |
| 和書 | 三〇三七 |
| 類 | 八五 |
| 架 | 八 |

| | |
|------|-----------|
| 内閣文庫 | |
| 番號 | 和 3037 |
| 冊數 | 85 (80) |
| 函號 | 176 281 |

八十



糊などで貼り付けられている部分がめくれない箇所があります。



壹波國

壹波郡

一高千五拾四石七斗二合

本宮村

一高八百貳拾石六斗五升

可須村

和三。三七號

一高六百七拾石二斗九升七合 可須村枝郷 坂本村

一高千二百八石八斗貳升四合 新城村

一高九百二拾石二升四合 箱崎村

一高四百七拾石二斗四升 箱崎村枝郷 江角村

一高四百貳拾八石六斗貳升二合 箱崎村枝郷 當田村

一高四百貳拾七石三斗四升六合 箱崎村枝郷 片山村

一高四百七拾七石二斗四升二合 箱崎村枝郷 大友右村

一高千五百四拾貳石七斗六合 諸吉村

一高田百九拾九石八斗八升零

諸吉村杖郷

今里村

一高田百九拾八石四斗六升零

諸吉村杖郷

大石村

一高田百九拾七石九升零

諸吉村杖郷

永坂村

一高田百九拾六石四斗九升零

諸吉村杖郷

青草津村

一高田百九拾九石五升七合

川北村

一高田百九拾九石八斗六升零

深江村

一高田百九拾九石四斗九升零

湯岳村

一高田百九拾八石七斗八升零

湯岳村杖郷

山信村

一高千二百六拾石斗九升

鯨伏村

一高千二百七石斗四升貳合

那智郷村

一高九百四拾貳石斗六升貳合 四分村

一高千貳百五拾九石九斗六合

立石村

一高七百六拾石斗八升 布氣村

小高千七百七十五石七拾七石斗九升貳合

壹波郡貳拾三箇村

石田郡

一高千首拾石八斗四升六谷 石田村

一高千首拾石七斗九升六谷 妻之瀉

一高千首三拾石四斗九升 筒城村

一高千首拾石四斗九升七合 官田村

筒城村村郷

一高千首六拾石八斗五升六谷 池田村

一高千首六拾石九升八谷 志原村

志原村村郷

一高千首八拾石七斗八升六谷 大原村

一高五首尾拾石斗六升武谷

初山村

初山村枝郷

一高拾七石六升武谷

若松村

初山村枝郷

一高拾石斗四升武谷

湯取村

一高五首尾拾石斗六升武谷

坪村

一高五首尾拾石斗六升武谷

武生氷村

武生氷村枝郷

一高六首七拾石六升武谷

片原村

武生氷村枝郷

一高五首尾拾石六升武谷

庄村

一高五首七拾石七斗九升

渡浦村

一高千石八斗九升

大鴻

一高千石八斗八升

大鴻杖清
春鴻

一高千石八斗七升五合

大鴻杖清
長鴻

一高千石八斗六升二合

物部村

一高千石八斗七升二合

物部村杖清
喜田村

一高千石八斗七升

長瀬村

一高千石八斗八升

長瀬村杖清
大浦村

一高千石八斗八升

長瀬村杖清
半城村

一高田百貳拾八石斗九升七合 長瀬村枝郷 牛方村

一高田百貳拾七石斗五升四合 有安村

一高田百貳拾二石斗五升六合 黒崎村

一高田百貳拾二石斗柒升七合 小牧村

黒崎村枝郷

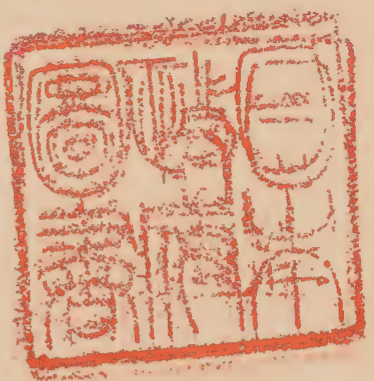
小高田百貳拾五石斗六升六合

石田郡貳拾七箇村

高都合三方貳千七百貳拾貳石斗貳升壹合

村數五拾二箇村

天保五年甲午十二月



明樂飛驒守

牧野中勢

相本兵五郎

