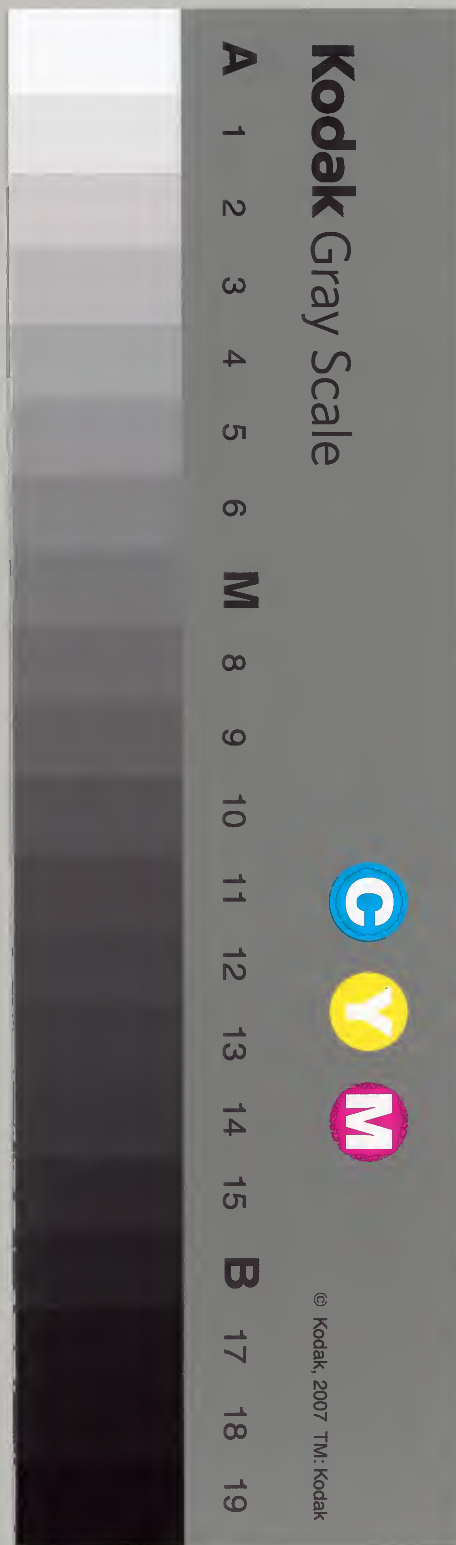


# 琉球國郷帳 上

内閣文庫		
和書類	三〇三七	函
	八五	冊
	一八	架

八十二

内閣文庫	
番號	和 3037
冊數	85 ( 82 )
函號	176 281



糊などで貼り付けられている部分がめくれない箇所があります。



琉球國

沖繩鴻



一高千首七拾五石斗非餐屋身 南風原間切

一高千首七拾九石斗非餐屋身 鴻添春園切

和三四三七號



一高九首錄公不斗九非武卷分 依敷間切

一高八首錄公不斗六非卷分 和念間切

一高十首錄公不斗非武卷分 玉城間切

一高十首錄公不斗非卷分 東風平間切

一高八首錄公不斗非卷分 具志願間切

一高十首錄公不斗武卷分 鴻虎卷間切

一高八首錄公不斗非卷分 真智此間切

一高八首錄公不斗非卷分 摩文仁間切



一高晉六拾石斗亦武多也 土庫民間切

一高九百七拾石斗武谷九多也 兼城間切

一高千石百拾石斗亦武多也 豐見城間切

一高千石百六拾石斗亦武多也 真和志間切

一高千石百拾石斗亦武多也 浦添間切

一高千石百拾石斗亦武多也 西原間切

一高千石百六拾石斗亦武多也 中城間切

一高千石百拾石斗亦武多也 北谷間切



一高罕十七檢之二十才合方寸也 具志河間切

一高罕二十檢之二十才合方寸也 勝連間切

一高罕二十檢之二十才合方寸也 越乘間切

一高罕十九檢之二十才合方寸也 讀谷山間切

一高罕十九檢之二十才合方寸也 金武間切

一高罕十六檢之二十才合方寸也 名護間切

一高罕十二檢之二十才合方寸也 今由仁間切

一高罕九檢之二十才合方寸也 羽地間切



一高千貳拾九石斗桑原三斗分國頭間切

小高六斗貳千百九拾九石

沖繩鴻 貳拾七箇村

計四維麻年鴻

一高貳百三石

計四維麻年鴻

戸毎鴻

一高千拾石不斗

戸毎鴻

久米鴻

一高千九百三拾壹石七斗

中城間切

一高千七百三拾六石

具志河間切

一高千三百七拾七石七斗

久米鴻 武箇村

粟 鴻

一高千七百三拾七石七斗

粟 鴻

伊惠 鴻



一高辛十首辰拾言

伊惠鴻

伊是那鴻

一高辛百八拾石武斗

伊是那鴻

惠平屋鴻

一高辛百八拾石武斗

惠平屋鴻

高合方千七百拾言

村數

三拾二箇村









