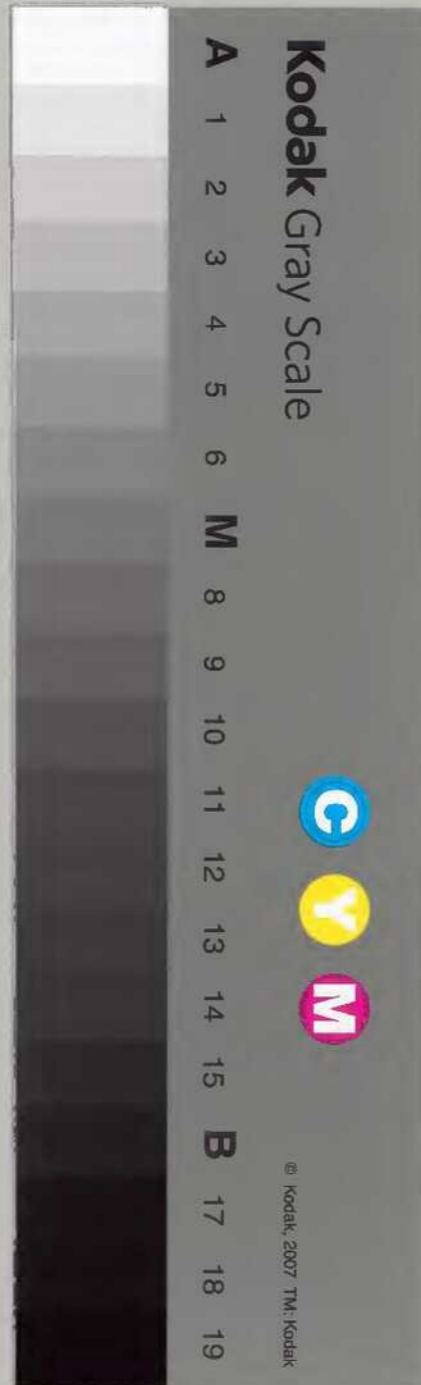


松前嶋郷帳

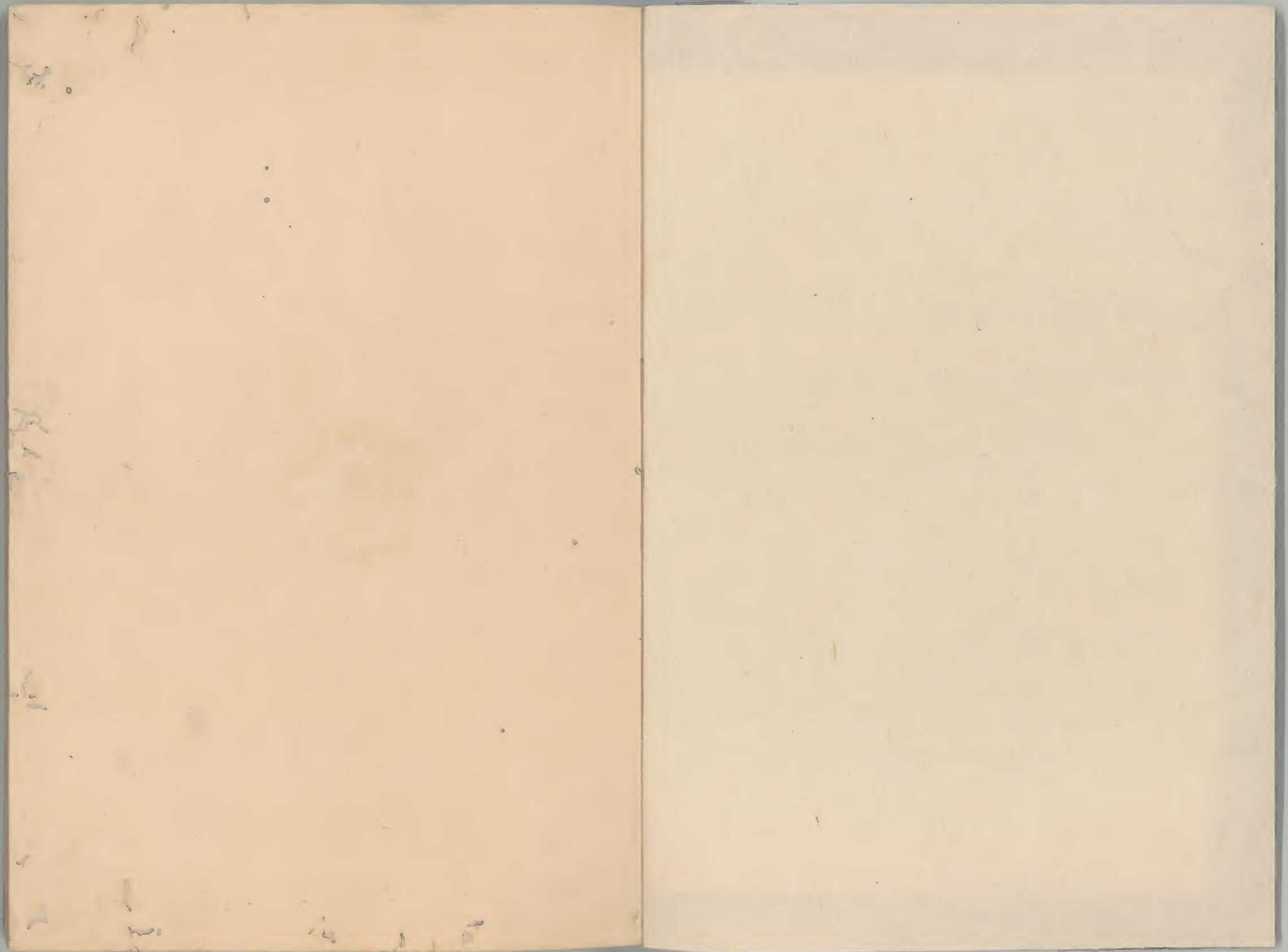
庫	文	閣	内
五	三〇	和	
八	三五	書	
架	冊	類	
	號		

八十五

内閣文庫	
番號	和 3037
冊數	85 (85)
函號	176 281



糊などで貼り付けられている部分がめくれない箇所があります。





從松前東在

和三。三。七。號

下及部村

上及部村

根森村

大澤村

荒谷村

炭焼澤村

禮懸村

吉岡村

宮之哥村

白芽村

福嶋村

右枝村

釜谷村

小谷石村

和内村

右枝村

脇本村

木子内村

札苧村

泉澤村

釜谷村

三石村

當別村

茂邊地村

富川村

三家村

戸切地村

右枝村

中之郷

有川村

濁川村

文月村

大野村

右枝村

幸郷

千代田郷

一本木郷

箱館村

亀田村

鍛冶村

上山村

赤川村

大川村

七重村

右枝村

藤山郷

一之渡村

峠下村

尻澤部村

下湯川村

上湯川村

志苦村

錢龜澤村

右枝村
汐泊

石崎村

小安村

右持場
釜谷

汐首崎

瀬田來

蓬内

戸井

右持場

謙哥

原本

尻岸内

右持場

日浦

昆布井

根田内

尾札部

右持場

概法花

鴻泊

本直

川汲

白尻

右持場
尾白内
森

右持場
掛
潤

砂
原

鴛ノ木

右持場
板
木

右持場
車
別

麻
部

磯
谷

熊
泊

箱館附場所内蝦夷人居住之分

尻岸内持場内

三ヶ

所

尾札部持場内

三ヶ

所

旧尻持場内

三ヶ

所

蛸谷古丹

牟茅部

石倉

落部

右持場

茂吉部

野田退

管ノ木持場ノ内

ミケ所

落部持場ノ内

トケ所

東蝦夷地場所ノ蝦夷人住所ノ分

ヤムクシナイ持場ノ内

ヤムクシナイ

ブヨベ

ユウラツプ

シラリカ

モクン子

クンヌイ

ワルイ

心

ヲシヤマンベ

アブタ持場之内

レブンゲ

ヲフケシ

ベニンベ

フレナイ

ウス持場之内

ウス

モロラン持場之内

モロラン

エトモ持場之内

シユブキ

ホロベツ持場之内

ホロベツ

ユウブツ持場内

ユウブツ
アツマ
ムカワ
千トセガワ
ポニベツ
イサリブト

シラヲイ持場内

ヲモンベツ
メツプ
シキウ
ウヨロ
シラヲイ
シヤタイ

サ
ル
持
場
内

トイブル
ヲコタヌサル
トニンカ
モンベツ
カムイシタル
フクモミ

クマキトエブ
ユウミヤ
アツベツ
ニイカツプ持場内
ニイカツプ
シツナイ持場内
シビチヤリ

ウセナイ
ウ　　ラ
モンベツ
シヨ、シナイ
ヲシヨシナイ
シツナイ
キマラセナイ

ラニユツベ
ポニラシユツベ

ミツイニ持場之内

ニノコシ
カシユシラリ
ミツイシ
ミツイシ川

へ

ケリユプ川

ウラカワ持場之内

モトウラカワ

イカニタイ

ムコベツ

ウラカワ

ウロコベツ

シヤマニ持場之内

シリイトモ

ポロベツ

シヤマニ

ブユガシユマ

コトニ

ポロマンベツ

ホロイツミ持場之内

ホロイツミ

サル

トカ千持場之内

ビロウ

トヨイ

ヘルプ子

トウブイ

ヲイカマイ

ユウト

千ヨウブシ

ヲホツナイ

サヲロ

メモロ

シカリベツ
ヲトフケ
サツナイ
ヤムワツカヒラ
フシコトカチ
トシベツフト
ト
ブチ

テレケプ
トヒヲカ
セヲエ
タニ子ヲタ
トカチ
クスリ持場之内
シヤクベツ

シラヌカ
シヨロ、川
アシヨロ川
クスリ
トウロ
セフカルコタン
カツラコイ

アツケニ持場ニ内

チヨロベツ
コニブムイ
セニホウジ
アツケニ
ヌサウシ
ホニコイ

ノ テ ト
シニテウニコロ
リ ル ウ
タニダカ
テシトロクシ
ヲヤユツ
ベカニベウシ

ノコベリベツ

子モロ持場之内

アツウシベツ
ハナザキ
子モロベツ
子モロ
ホロモシリ

イヂヤニ
チウルイ
コタヌカ
クニ子ベツ
サキムイ
ヨロマフ

アシリコタン
ニシベツ
ベツカエ
トコタン
ノツケ
コエトイ
シベツ

從松前西在

根郭田村

札前村

赤神村

下雨岳石村

上雨岳石村

茂草村

清郭村

江良町村

原口村

小砂子村

石崎村

羽根指村

汐吹村

扇石村

木々子村

上々國村

北村

大留村

右枝村

トマツプ村

早瀬村

五勝手村

江差村

泊村

尾山村

田澤村

伏木戸村

右枝村

云場

目名村

右枝村

云橋村

小茂内村
大茂内村
実舟村
三ッ谷村
蚊柜村

乙部村
安野路村
赤沼村
小黑部村
中崎村
韮川村
俄虫村

55

相沼内村
泊川村
熊石村

西蝦夷地蝦夷人居前之分

クドウ持場之内

サニサウマ
クドウ

フトロ持場之内

アナマ
フトロ

セタナイ持場之内

セ
タ
ナ
イ
ア
ブ
ラ

スツキ持場之内

ス
ツ
キ

シマコマキ持場之内

ト
マ
リ
ト
コ
タ
ン

サ
ク
モ
エ

スツ持場之内

イ
ワ
サ
キ

ヲタスツ持場之内

ヲ
タ
ス
ツ

イソヤ持場之内

イ
ソ
ヤ

シユマコタン

ノツト

シリベツ

イワナイ持場之内

ニベシナイ

ノツカベツ

イワナイ

チヤシナイ

シブイ

フルウ持場之内

モエトマリベツ

フルウ

カワシラ

シヤコタン持場之内

テリキウシ
ラエケウス
クツタルウス

ビクニ持場ニ内

ビクニ

フルビラ持場ニ内

ヘロカルイシ

ベンザイドマリ
チヨベタン
フルビラ川
メナシドマリ
ラルマキ
ヨイチ持場ニ内
ユウナイ

ヲシヨロ持場之内

シユマドマリ
レタリヒラ
ヤコウシ
ヌウチ
ヨイチ

ラヲシユマナエ

タカシマ持場之内

ヲシヨロ
ツコタン
チヤラツナエ
シクズシ
タカシマ
ムマキ

テミヤ

ヲタル十イ持場之内

クツタルウシ

ノブカ

イシカリ持場之内

イシカリ

ハツシヤブ

シノロ

コトニ

モマニウシ

ナイイボ

サツホロ

ヒトイ

トマ、タイ

トイシカリ
アシリベツ
トクビラ
マコマナイ
トウベツ
シユマツプ
ポロムイ

ヒバ
トミシユ
ヲソキナイ
ヲイシヤン
ウラウシナイ
カバト
ホンビタリ

千ヨヤウシ
イ千ヤン
ポロナイ
十丑夕丑ベ
イノウ
千カワウニ
千ユクベツ

トク
リラチ
シユシユン
ヲシラリカ
ウリウ
メム
シユマナイ

アエベツ
チラエベツ
ヌツプコマナイ
ケヌツ、
ウツベツ
サンケシ
サン
パ

エタンベツ
ヌフヲマナイ
ウシ、ベツ
アサンカラ
ヒ
フ
タ
オ
シ
ウエニマコシベ

フヨマナイ

アツタ持場之内

ヲン子トマリ

ヲニヨロコツ

アツタ

ハ、シケ持場之内

ヲタコツ

ヘロカルイシ

テキサマ

マシケ持場之内

シリイト

エシルモクナエ

ホニナエ

ニナベツ

モ
イ
ヲタルマナ丑
ヲタシリイト
シヨカンベツ
ポロトマリ
シヤクマ
シヨコベ

ル、モツペ持揚之内

ノフシヤ
ビラ
セムシ
ル、モツペ
丑ニルムカ
ウシヤ

ヲニシカ

テニホ持場内

コタンベツ

トママイ

キクベツ

フウレベツ

ウエニベツ

テシホ

バンゲナ

ヲニサツペ

ニユプ

ナヨロ

シベツケヌツ

シベツフニダエ

シベツノカオシ
ナエタエベ

ソウヤ持場内

バツカエ
ツラウラウシ
エノツユマナエ
クシヤブ

イキム子ルクシ
リヤコタシ
ソウヤ
ヲニコロマナエ
ヲラニナエ
サニナエ
シルシ

千 丑 ト マ イ
ヲ ニ シ ベ ツ
サ ル ブ ツ
ト ニ ベ ツ
ヘ ラ 丑 ウ シ
ト 丑 マ キ
丑 サ シ

モシベツ持場之内

ポ ロ ベ ツ
ト ブ シ ベ ツ
フ ウ レ プ
ヲ 千 シ ベ
ポ ロ ナ イ
ヲ ム

サワキ
ヲコチベ
ルロチ
シヤロ、
シヨコツ
チカプノツ
モンベツ

シヤリ持場角

モウベツ
ユウベツ
トウブツ
トウゴロ
ノトロ
バイラケ

ニグリバケ
モコト
ナヨロ
千シ子丑
トウブツ
アヲシマナ
フレト
丑

モヨロ
レブンシリ
シヨイビラ
ヲニ子ナ
アバシリ
ヲシヨフ
丑千ヤヌ
丑

東地鳩のこ分

ウバシクシ
ヤンベツ
ルベツキヤラシマ
シヤリ

エトモ持場の内

大黒鳩

アツケニ持場の内

大黒鳩

イモコムイ
ケニボキ
キイタツプ

子モ口持場内

ユルリ
トモシリウシ
イリノムシリ
ヲラドキ
モンモシリ
アキル、

ユウ
ハルカルモシリ
モシリカ
イタシベイソ
スイシヨウ
シボツ
タラク

シコタニ

毎天鳴

クナシリ鳴

右鳴蝦夷人居所分

トマリ

ベトカ

千フカルベツ

ヲ子トウ

シバトロ

ルヨベツ

フルカマプ

トウブツ

丑トロフ鳴

右鳴蝦夷人居所分

タニ子モイ

ナイボ

ヲイト

フウレベツ
セフウニベツ
ルベツ
アリモイ
シヤサ
ベトフ
ヲトエマウシ
ニベトロ

西地鳩こゝ分

根新田村持場之内

小 鳩

原口村持場之内

大 鳩

江差村持場之内

カモノ
ヲコシ
リ

テニホ持場
ニ内

テウ
ヤンケ
シリ

蝦夷人
居る
所

リウヤ持場
ニ内

リイ
シリ

蝦夷人
居る
所

レブン
シリ

蝦夷人
居る
所

カラフト
嶋

但北
蝦夷地
相買

右嶋
蝦夷人
居る
所

シラヌ
シ

シヨニ
マキラニナイ
ウエニニ
ナエボウ
トコンボウ
トマリボロ
トルマイ
ラニトエムラ
ヲコトマリ
エサニナエ

ニヤツルニナイホ
タラニドマリ
メノコアニナイホ
ビロキ
フツサルコツサレ
エニルムカ
フシコ、タン
ポロトマリ
ラクマ
トマリホ

ベシヤサン
リヤトマリ
ハチコナヘ
フルル
ウ
リ
ルヲタカ
カムイシヤ
シユシユヤ
ウシユニナ
ウ

ウ
バツコドマリ
クシユシコタン
ポロアニドマリ
ヲフイドマリ
チベシヤニ
ホラツプニ
ナ
ヨウクシ
コチヨベツ

ナニヲニナイ
ヤワニベツ
ナエクト
ホロシヨウホ
ヲマアベツ
ヤニケナイボ
サツトヲホ
チカフロキウシ

松本東西平村枝村
一人居村数

内は松口箇村

百貳拾八箇村

枝村

箱鉾附場所内
一蟻夷人居所

八箇所

東西蟻夷地
一蟻夷人居所

二百貳拾箇所

一 惣 鴻 數

但 鴻 之 内 蝦 夷 人 居 所

二 拾 壹 ヶ 所

七 拾 壹 ヶ 所

天保五年甲午十二月

明 樂 飛 驒 守

牧 野 中 勢

柑 本 兵 五 郎



