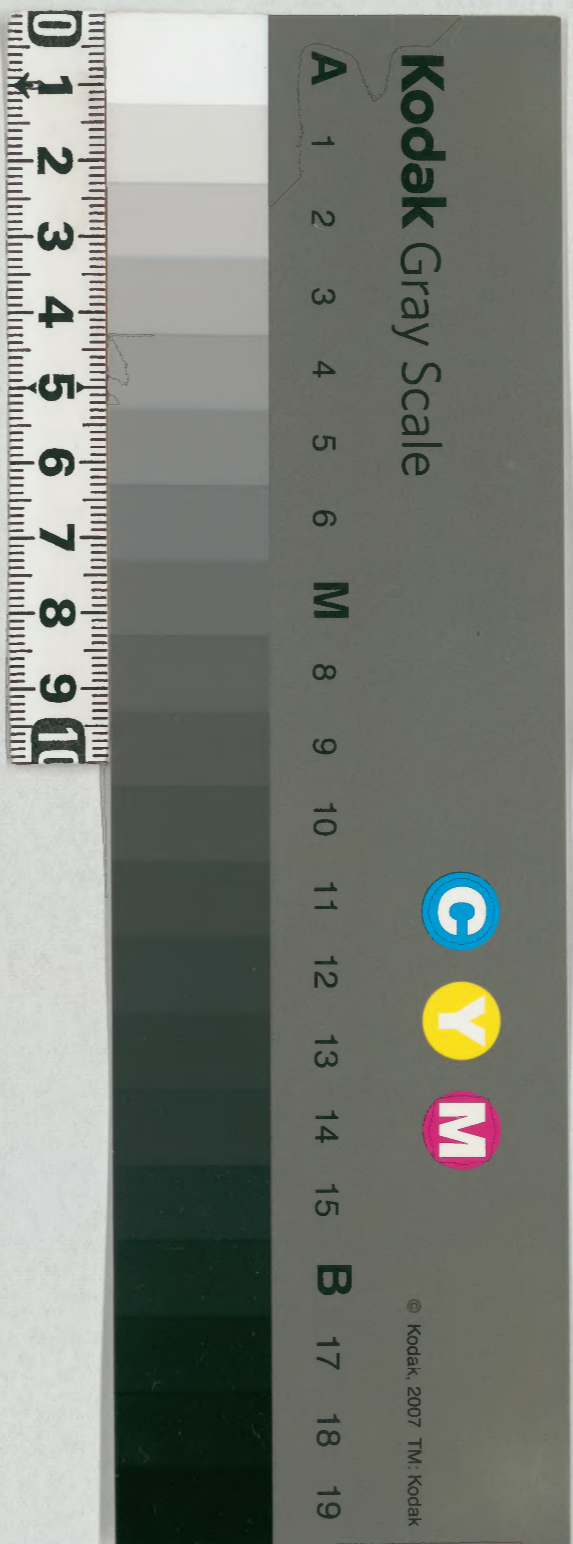


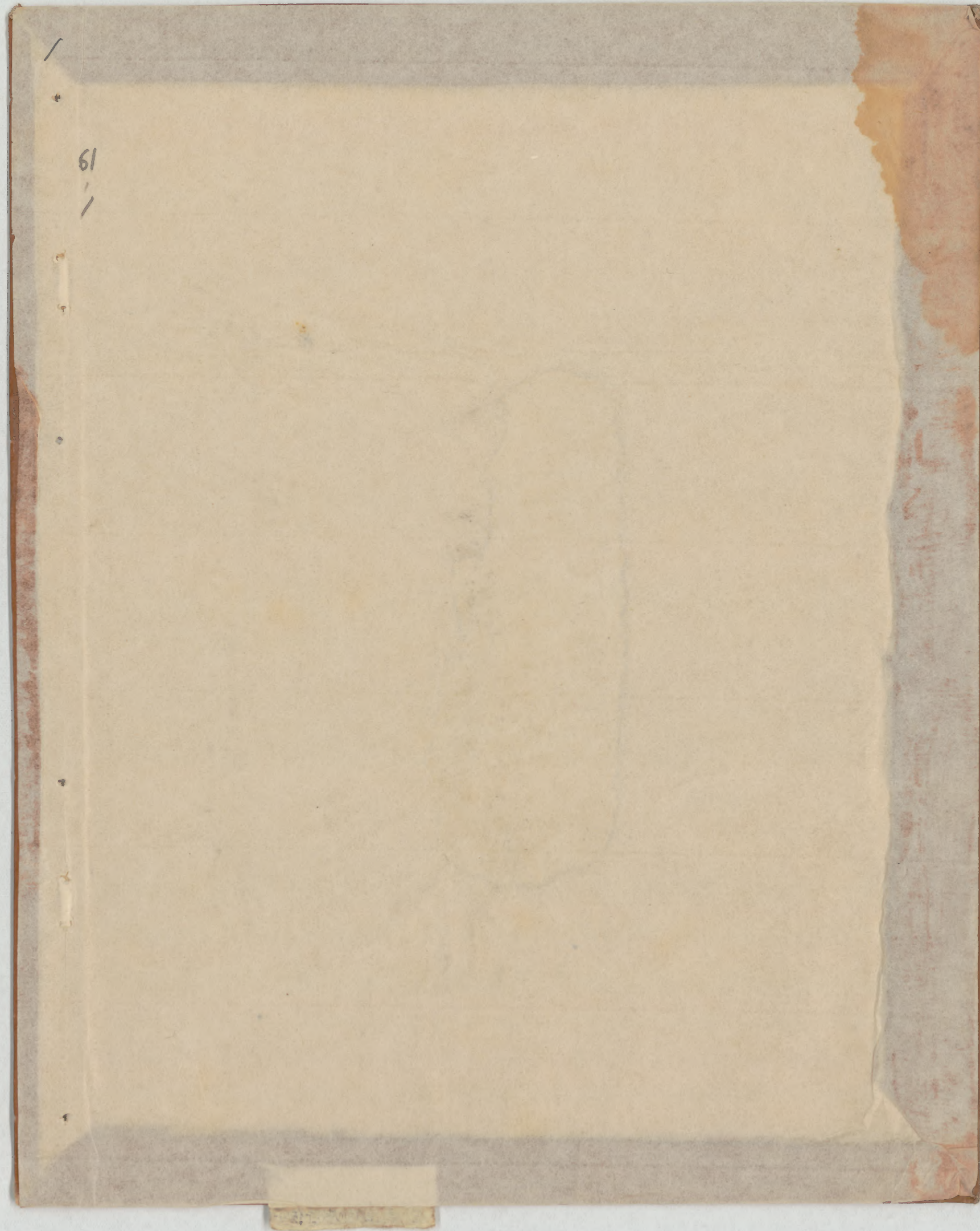
安位寺殿御自記 六十一

古文書
 一九函共八三
 三五九號

内閣文庫	
番號	和 20909
冊數	82 (61)
函號	古 19 359

安位寺殿御自記 六十一





三九ノ書
共八十二

寛正六年九月

要鈔

室司敬助部法下白奉

經之



九月廿五日 敬啟者

本館所藏之書 均係前朝 皇朝 御製 御覽 御製 皇朝 御覽 御製 皇朝 御覽

御覽 御覽 御覽 御覽 御覽 御覽 御覽 御覽 御覽 御覽 御覽 御覽 御覽 御覽 御覽 御覽

御覽 御覽 御覽 御覽 御覽 御覽 御覽 御覽 御覽 御覽 御覽 御覽 御覽 御覽 御覽 御覽

御覽 御覽 御覽 御覽 御覽 御覽 御覽 御覽 御覽 御覽 御覽 御覽 御覽 御覽 御覽 御覽

御覽 御覽 御覽 御覽 御覽 御覽 御覽 御覽 御覽 御覽 御覽 御覽 御覽 御覽 御覽 御覽

御覽 御覽 御覽 御覽 御覽 御覽 御覽 御覽 御覽 御覽 御覽 御覽 御覽 御覽 御覽 御覽

御覽 御覽 御覽 御覽 御覽 御覽 御覽 御覽 御覽 御覽 御覽 御覽 御覽 御覽 御覽 御覽

御覽 御覽 御覽 御覽 御覽 御覽 御覽 御覽 御覽 御覽 御覽 御覽 御覽 御覽 御覽 御覽

御覽 御覽 御覽 御覽 御覽 御覽 御覽 御覽 御覽 御覽 御覽 御覽 御覽 御覽 御覽 御覽

御覽 御覽 御覽 御覽 御覽 御覽 御覽 御覽 御覽 御覽 御覽 御覽 御覽 御覽 御覽 御覽

御覽 御覽 御覽 御覽 御覽 御覽 御覽 御覽 御覽 御覽 御覽 御覽 御覽 御覽 御覽 御覽

御覽 御覽 御覽 御覽 御覽 御覽 御覽 御覽 御覽 御覽 御覽 御覽 御覽 御覽 御覽 御覽

御覽 御覽 御覽 御覽 御覽 御覽 御覽 御覽 御覽 御覽 御覽 御覽 御覽 御覽 御覽 御覽

久可二也此其又三月八
 次後之柳林共是河之流了十流可
 多言のりく！規久之若流河了之也
 川此次大なる久板共是河之流了
 之るりりり村き市人斗之て打言先
 其の物と好付流了之て言流了
 事の月心也

山の上向て之に流の及れ
 此の二道又及之れは下
 年共前流の及れ也
 此の流の國用村一通公之流の及れ
 此の流の及れ也

二月五情

此の流の及れ也
 此の流の及れ也
 此の流の及れ也

此の流の及れ也
 此の流の及れ也
 此の流の及れ也

此の流の及れ也
 此の流の及れ也
 此の流の及れ也

此の流の及れ也
 此の流の及れ也
 此の流の及れ也

此の流の及れ也
 此の流の及れ也
 此の流の及れ也

中一節三層之中から下二層に及上中多小
きく大行の刻りて書行三行和のりて
多き事也

帝何れか 抄本に 帝何れか 帝何れか
多き事也 帝何れか 帝何れか 帝何れか

手抄りて 帝何れか 帝何れか 帝何れか
多き事也 帝何れか 帝何れか 帝何れか

中一節三層之中から下二層に及上中多小
きく大行の刻りて書行三行和のりて
多き事也

上世の海より白く書行の上

中一節三層之中から下二層に及上中多小
きく大行の刻りて書行三行和のりて
多き事也

中一節三層之中から下二層に及上中多小
きく大行の刻りて書行三行和のりて
多き事也

Handwritten marginal notes on the right edge of the top page.

一 漢の江注物之を以て...
漢の江注物之を以て... 漢の江注物之を以て...
漢の江注物之を以て... 漢の江注物之を以て...
漢の江注物之を以て... 漢の江注物之を以て...

廿七日

一 漢の江注物之を以て...
漢の江注物之を以て... 漢の江注物之を以て...
漢の江注物之を以て... 漢の江注物之を以て...
漢の江注物之を以て... 漢の江注物之を以て...

一 漢の江注物之を以て...
漢の江注物之を以て... 漢の江注物之を以て...
漢の江注物之を以て... 漢の江注物之を以て...
漢の江注物之を以て... 漢の江注物之を以て...

一 漢の江注物之を以て...
漢の江注物之を以て... 漢の江注物之を以て...
漢の江注物之を以て... 漢の江注物之を以て...
漢の江注物之を以て... 漢の江注物之を以て...

石見守 兼左衛門 兼右衛門
一 石見守 兼左衛門 兼右衛門
一 石見守 兼左衛門 兼右衛門
一 石見守 兼左衛門 兼右衛門
一 石見守 兼左衛門 兼右衛門
一 石見守 兼左衛門 兼右衛門

618

廿日新

石見守 兼左衛門 兼右衛門
一 石見守 兼左衛門 兼右衛門
一 石見守 兼左衛門 兼右衛門
一 石見守 兼左衛門 兼右衛門
一 石見守 兼左衛門 兼右衛門
一 石見守 兼左衛門 兼右衛門

廿日新

石見守 兼左衛門 兼右衛門
一 石見守 兼左衛門 兼右衛門
一 石見守 兼左衛門 兼右衛門
一 石見守 兼左衛門 兼右衛門
一 石見守 兼左衛門 兼右衛門
一 石見守 兼左衛門 兼右衛門

廿日新

石見守 兼左衛門 兼右衛門
一 石見守 兼左衛門 兼右衛門
一 石見守 兼左衛門 兼右衛門
一 石見守 兼左衛門 兼右衛門
一 石見守 兼左衛門 兼右衛門
一 石見守 兼左衛門 兼右衛門

廿日新

石見守 兼左衛門 兼右衛門
一 石見守 兼左衛門 兼右衛門
一 石見守 兼左衛門 兼右衛門
一 石見守 兼左衛門 兼右衛門
一 石見守 兼左衛門 兼右衛門
一 石見守 兼左衛門 兼右衛門

七

行りたる物一法中御女御方より白米
四斗穀也田中御方御方御方御方御方
在りたる物一法中御女御方より白米
三斗穀也田中御方御方御方御方御方

一と御世の御方より御方より御方より
御方より御方より御方より御方より
御方より御方より御方より御方より
御方より御方より御方より御方より

御方より御方より御方より御方より

御方より御方より御方より御方より
御方より御方より御方より御方より
御方より御方より御方より御方より
御方より御方より御方より御方より
御方より御方より御方より御方より
御方より御方より御方より御方より
御方より御方より御方より御方より
御方より御方より御方より御方より

Handwritten notes in cursive script, possibly a list or index, located on the right edge of the paper.

Main body of handwritten text in cursive script, organized into several vertical columns. The text is dense and appears to be a detailed record or list.

續後撰和詩集卷上中下

61
11

十五

少心在招之機也

新秋信 昭美由書

一氣之書 昭美由書

五合 昭美由書

物以貴毛 昭美由書

亦在 昭美由書

一合 昭美由書

心 昭美由書

昭美由書

Fragment of a handwritten document on aged, stained paper. The text is written in a cursive script, likely a historical form of Chinese or Japanese. The document is heavily damaged, with significant portions missing and the remaining text obscured by ink smudges and physical tears. The visible characters are difficult to decipher due to the script and the state of the paper.

Handwritten text in a cursive script, likely a historical document or letter. The text is written on aged, yellowed paper with some damage and staining. The script is dense and appears to be a form of shorthand or a specific dialect.

Handwritten text in a cursive script, continuing from the top fragment. The text is written on aged, yellowed paper with some damage and staining. The script is dense and appears to be a form of shorthand or a specific dialect.

Handwritten text in a cursive script, possibly a signature or a short note.

Handwritten text in a cursive script, appearing to be a signature or a name.

Handwritten text in a cursive script, possibly a signature or a name.

音

Handwritten text in a cursive script, possibly a signature or a name.

Handwritten text in a cursive script, possibly a signature or a name.

Handwritten text in a cursive script, possibly a signature or a name.

1004作

新 永年

1004作

1004作

1004作

1004作

1004作

1004作

1004作

1004作

1004作

1004作

1004作

1004作

1004作

1004作

1004作

1004作

Handwritten text in a cursive script, likely a letter or document fragment, located on the right side of the top page.

Handwritten text in a cursive script, continuing from the previous fragment, located on the left side of the top page.

Handwritten characters, possibly a signature or a specific name, located in the center of the top page.

Handwritten characters, possibly a signature or a specific name, located in the center of the bottom page.

Handwritten text in a cursive script, likely a letter or document fragment, located on the left side of the bottom page.

Handwritten text in a cursive script, likely a list or account, starting with a vertical line and several lines of text.

Handwritten text in a cursive script, continuing the list or account.

Handwritten text in a cursive script, continuing the list or account.

Handwritten text in a cursive script, continuing the list or account.

Handwritten text in a cursive script, continuing the list or account.

Handwritten text in a cursive script, continuing the list or account.

Handwritten text in a cursive script, continuing the list or account.

Handwritten text in a cursive script, continuing the list or account.

Handwritten text in a cursive script, continuing the list or account.

Handwritten text in a cursive script, continuing the list or account.

12

○

○

;

61

/

12

正

.

○

○

紙
数
十
枚

