

尋

憲

記

七

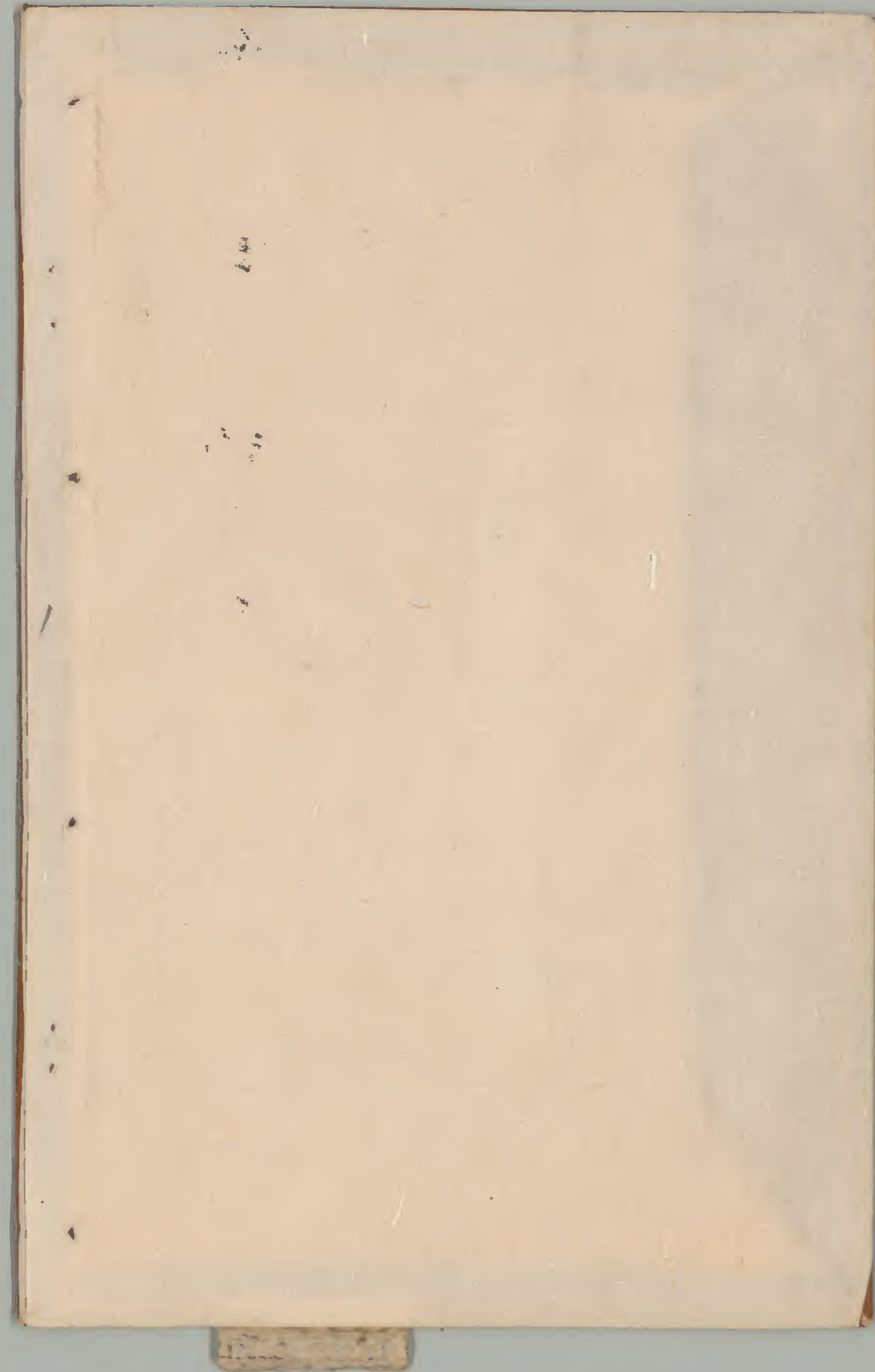
庫 文 閣 内			
大	函	二	和
四	一	一	書
架	冊	號	類

内 閣 文 庫			
番 號	和	20931	
冊 數	12 ( 7 )		
函 號	古	22	366

書 文 古	
二	二 函 共 二
三	六 六 號

尋 憲 記 七





東四 元龜二年庚申正月日

二九六共十二

從霜月朔日至正月十日

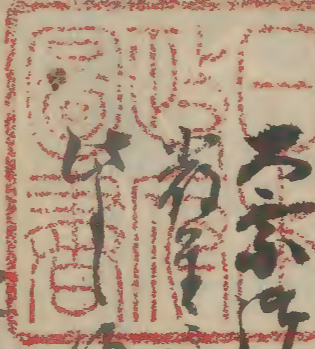
大業院



十一月初日

一 鎌倉 仁徳院 任供打の末の側

一 鎌倉 仁徳院 任供打の末の側



一 鎌倉 仁徳院 任供打の末の側  
一 鎌倉 仁徳院 任供打の末の側  
一 鎌倉 仁徳院 任供打の末の側  
一 鎌倉 仁徳院 任供打の末の側  
一 鎌倉 仁徳院 任供打の末の側  
一 鎌倉 仁徳院 任供打の末の側  
一 鎌倉 仁徳院 任供打の末の側  
一 鎌倉 仁徳院 任供打の末の側  
一 鎌倉 仁徳院 任供打の末の側  
一 鎌倉 仁徳院 任供打の末の側

一 鎌倉 仁徳院 任供打の末の側

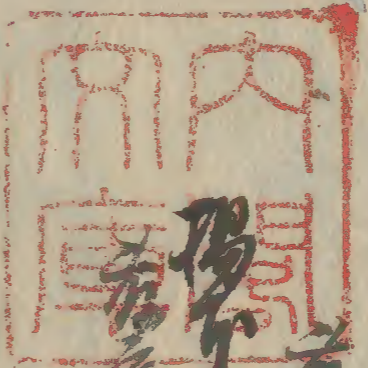
一 鎌倉 仁徳院 任供打の末の側

一 鎌倉 仁徳院 任供打の末の側

二日

一 鎌倉 仁徳院 任供打の末の側

一 鎌倉 仁徳院 任供打の末の側



一 鎌倉 仁徳院 任供打の末の側

三日

一 鎌倉 仁徳院 任供打の末の側

一 鎌倉 仁徳院 任供打の末の側

一 鎌倉 仁徳院 任供打の末の側

一 鎌倉 仁徳院 任供打の末の側

四日

一 鎌倉 仁徳院 任供打の末の側

一 鎌倉 仁徳院 任供打の末の側

一 鎌倉 仁徳院 任供打の末の側

一 鎌倉 仁徳院 任供打の末の側

一 鎌倉 仁徳院 任供打の末の側

五日

一 鎌倉 仁徳院 任供打の末の側



高砂市下り...  
高砂市下り...  
高砂市下り...

高砂市下り

高砂市下り

高砂市下り

高砂市下り

一高砂市下り

高砂市下り

高砂市下り

高砂市下り...  
高砂市下り...  
高砂市下り...

高砂市下り

高砂市下り

高砂市下り

高砂市下り

高砂市下り

一高砂市下り

高砂市下り

高砂市下り

一高砂市下り

高砂市下り...  
高砂市下り...  
高砂市下り...

高砂市下り...  
高砂市下り...  
高砂市下り...

高砂市下り...  
高砂市下り...  
高砂市下り...

一高砂市下り

高砂市下り...  
高砂市下り...  
高砂市下り...

一高砂市下り

高砂市下り...  
高砂市下り...  
高砂市下り...

一、  
二、  
三、  
四、  
五、  
六、  
七、  
八、  
九、  
十、

干り方

為久利  
為久人

一、  
二、  
三、  
四、  
五、  
六、  
七、  
八、  
九、  
十、

一、  
二、  
三、  
四、  
五、  
六、  
七、  
八、  
九、  
十、

一、  
二、  
三、  
四、  
五、  
六、  
七、  
八、  
九、  
十、

一、  
二、  
三、  
四、  
五、  
六、  
七、  
八、  
九、  
十、

干り方

為久利  
為久人

一、  
二、  
三、  
四、  
五、  
六、  
七、  
八、  
九、  
十、

一、  
二、  
三、  
四、  
五、  
六、  
七、  
八、  
九、  
十、

一、  
二、  
三、  
四、  
五、  
六、  
七、  
八、  
九、  
十、

一、  
二、  
三、  
四、  
五、  
六、  
七、  
八、  
九、  
十、

一、  
二、  
三、  
四、  
五、  
六、  
七、  
八、  
九、  
十、

干り方

為久利  
為久人

一、  
二、  
三、  
四、  
五、  
六、  
七、  
八、  
九、  
十、

一、  
二、  
三、  
四、  
五、  
六、  
七、  
八、  
九、  
十、

為久利  
為久人







下地をとりて... 一井... 一...

一... 一... 一... 一... 一...

ウリ... モ... ソ... ウ... ナ... ヤ... ホ... ソ...

工月ナ日

フクノキ...

ヒヤウ...

十五日

あま...























糸花の乃存事少く細多あり高門は年三  
しんがのを念んて一ありは身糸の  
子所集を洋定一之なり

不り一ナ

供具代美法

上りの色

糸花の乃存事少く細多あり高門は年三  
しんがのを念んて一ありは身糸の  
子所集を洋定一之なり

一 藤原氏教孫兒得度仁力此の信念を  
以謹め云 年十二之孫之為多程年三の  
有りト云

廿二日

一 藤原氏教孫兒得度仁力此の信念を  
以謹め云 年十二之孫之為多程年三の  
有りト云

一 藤原氏教孫兒得度仁力此の信念を  
以謹め云 年十二之孫之為多程年三の  
有りト云

一 藤原氏教孫兒得度仁力此の信念を  
以謹め云 年十二之孫之為多程年三の  
有りト云

一 藤原氏教孫兒得度仁力此の信念を  
以謹め云 年十二之孫之為多程年三の  
有りト云

一 藤原氏教孫兒得度仁力此の信念を  
以謹め云 年十二之孫之為多程年三の  
有りト云

一 藤原氏教孫兒得度仁力此の信念を  
以謹め云 年十二之孫之為多程年三の  
有りト云









わんごの期は長難らぬるるる多し  
りんごも余り多し  
おれり  
おれり  
おれり

おれり

- 一 一宮の御所也
- 一 二宮の御所也
- 一 三宮の御所也
- 一 四宮の御所也
- 一 五宮の御所也
- 一 六宮の御所也
- 一 七宮の御所也
- 一 八宮の御所也
- 一 九宮の御所也
- 一 十宮の御所也

廿六日

- 一 一宮の御所也
- 一 二宮の御所也
- 一 三宮の御所也
- 一 四宮の御所也
- 一 五宮の御所也
- 一 六宮の御所也
- 一 七宮の御所也
- 一 八宮の御所也
- 一 九宮の御所也
- 一 十宮の御所也



一向の事あるは多し入船の儀は中を先づ見せしむ  
 中より果たずなりけり方々現現一はくは是れ北条の事  
 十は討刺の事也とて言はれりてはりては言はれり  
 一ももは北条の事也とて言はれりては言はれり  
 中より果たずなりけり方々現現一はくは是れ北条の事  
 中より果たずなりけり方々現現一はくは是れ北条の事

廿九日

一 昔より先代、果ては人をもつて、  
 一 昔より先代、果ては人をもつて、  
 一 昔より先代、果ては人をもつて、  
 一 昔より先代、果ては人をもつて、  
 一 昔より先代、果ては人をもつて、

知法なり法れしとて其も言はれし言はれし  
 十三日合口口口口

一 昔より先代、果ては人をもつて、  
 一 昔より先代、果ては人をもつて、  
 一 昔より先代、果ては人をもつて、

一 昔より先代、果ては人をもつて、  
 一 昔より先代、果ては人をもつて、  
 一 昔より先代、果ては人をもつて、  
 一 昔より先代、果ては人をもつて、  
 一 昔より先代、果ては人をもつて、



美三乃りしは千石物不慮し又わぬはるは後其の用はす  
一は海軍に我軍の意は下り余程に事なれは後其の用はす  
多分たしかるは二の事ありてしと半刻に中程の事ありて  
事ありきと下りし中程の事ありてしと半刻に中程の事ありて  
石とては至と下りし中程の事ありてしと半刻に中程の事ありて  
りはわぬはるは後其の用はす  
一は海軍に我軍の意は下り余程に事なれは後其の用はす  
多分たしかるは二の事ありてしと半刻に中程の事ありて  
事ありきと下りし中程の事ありてしと半刻に中程の事ありて  
石とては至と下りし中程の事ありてしと半刻に中程の事ありて  
りはわぬはるは後其の用はす

りしは又下りし其の事なれは後其の用はす  
一は海軍に我軍の意は下り余程に事なれは後其の用はす  
多分たしかるは二の事ありてしと半刻に中程の事ありて  
事ありきと下りし中程の事ありてしと半刻に中程の事ありて  
石とては至と下りし中程の事ありてしと半刻に中程の事ありて  
りはわぬはるは後其の用はす

一は海軍に我軍の意は下り余程に事なれは後其の用はす  
多分たしかるは二の事ありてしと半刻に中程の事ありて  
事ありきと下りし中程の事ありてしと半刻に中程の事ありて  
石とては至と下りし中程の事ありてしと半刻に中程の事ありて  
りはわぬはるは後其の用はす

二日





















下ツクム  
一及五斗半羅代 〇三斗  
一及六斗半羅代 〇三斗  
一及四斗半羅代 〇三斗  
一及八斗半三斗代 〇三斗  
一及一斗半八斗代 〇三斗  
一及三斗半三斗代 〇三斗  
一及一斗半八斗代 〇三斗  
一及一斗半四斗代 〇三斗  
一及一斗半三斗代 〇三斗  
一及一斗半六斗代 〇三斗  
一及一斗半六斗代 〇三斗  
一及一斗半六斗代 〇三斗  
一及一斗半六斗代 〇三斗  
一及一斗半六斗代 〇三斗  
一及一斗半六斗代 〇三斗  
一及一斗半六斗代 〇三斗

ツクム  
一及二斗半代 〇三斗  
一及五斗半羅代 〇三斗  
一及一斗代 〇三斗  
一及八斗半三斗代 〇三斗  
一及一斗半六斗代 〇三斗  
一及一斗半六斗代 〇三斗  
一及一斗半六斗代 〇三斗  
一及一斗半六斗代 〇三斗  
一及一斗半六斗代 〇三斗  
一及一斗半六斗代 〇三斗  
一及一斗半六斗代 〇三斗  
一及一斗半六斗代 〇三斗  
一及一斗半六斗代 〇三斗  
一及一斗半六斗代 〇三斗  
一及一斗半六斗代 〇三斗

カヒクキ  
一及九斗九斗代 〇三斗  
一及一斗半八斗代 〇三斗  
一及三斗半三斗代 〇三斗  
一及一斗半三斗代 〇三斗  
一及一斗半六斗代 〇三斗  
一及一斗半六斗代 〇三斗  
一及一斗半六斗代 〇三斗  
一及一斗半六斗代 〇三斗  
一及一斗半六斗代 〇三斗  
一及一斗半六斗代 〇三斗  
一及一斗半六斗代 〇三斗  
一及一斗半六斗代 〇三斗  
一及一斗半六斗代 〇三斗  
一及一斗半六斗代 〇三斗  
一及一斗半六斗代 〇三斗

ツクム  
一及一斗半六斗代 〇三斗  
一及一斗半六斗代 〇三斗  
一及一斗半六斗代 〇三斗  
一及一斗半六斗代 〇三斗  
一及一斗半六斗代 〇三斗  
一及一斗半六斗代 〇三斗  
一及一斗半六斗代 〇三斗  
一及一斗半六斗代 〇三斗  
一及一斗半六斗代 〇三斗  
一及一斗半六斗代 〇三斗  
一及一斗半六斗代 〇三斗  
一及一斗半六斗代 〇三斗  
一及一斗半六斗代 〇三斗  
一及一斗半六斗代 〇三斗  
一及一斗半六斗代 〇三斗





39 挿入  
此不信之弟市之屋之他大初因  
不之教也之弟市之屋之



右書信の所書信の中

書家

右書信の所書信の中

為久

一 右書信の所書信の中

一 右書信の所書信の中

一 右書信の所書信の中

一 右書信の所書信の中

一 右書信の所書信の中

一 右書信の所書信の中

一 右書信の所書信の中

一 右書信の所書信の中

一 右書信の所書信の中

一 右書信の所書信の中

一 右書信の所書信の中

一 右書信の所書信の中

一 右書信の所書信の中

一 右書信の所書信の中

一 右書信の所書信の中

一 右書信の所書信の中

一 右書信の所書信の中

一 右書信の所書信の中

一 右書信の所書信の中

一 右書信の所書信の中

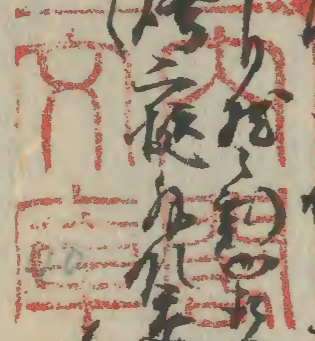
一 右書信の所書信の中

一 右書信の所書信の中

一 右書信の所書信の中

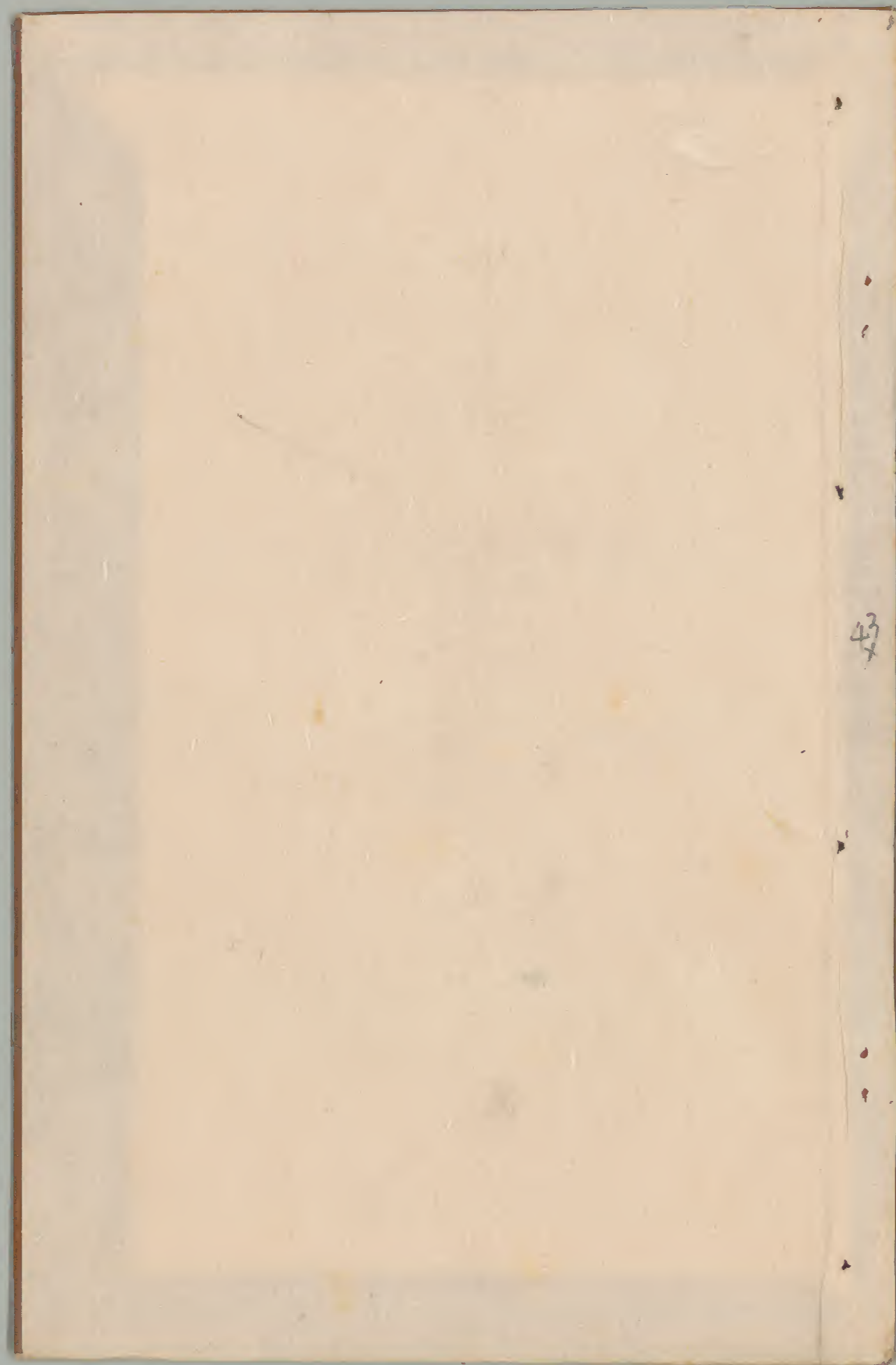
一 右書信の所書信の中

一 右書信の所書信の中



42

紙  
數  
四  
拾  
枚



43

