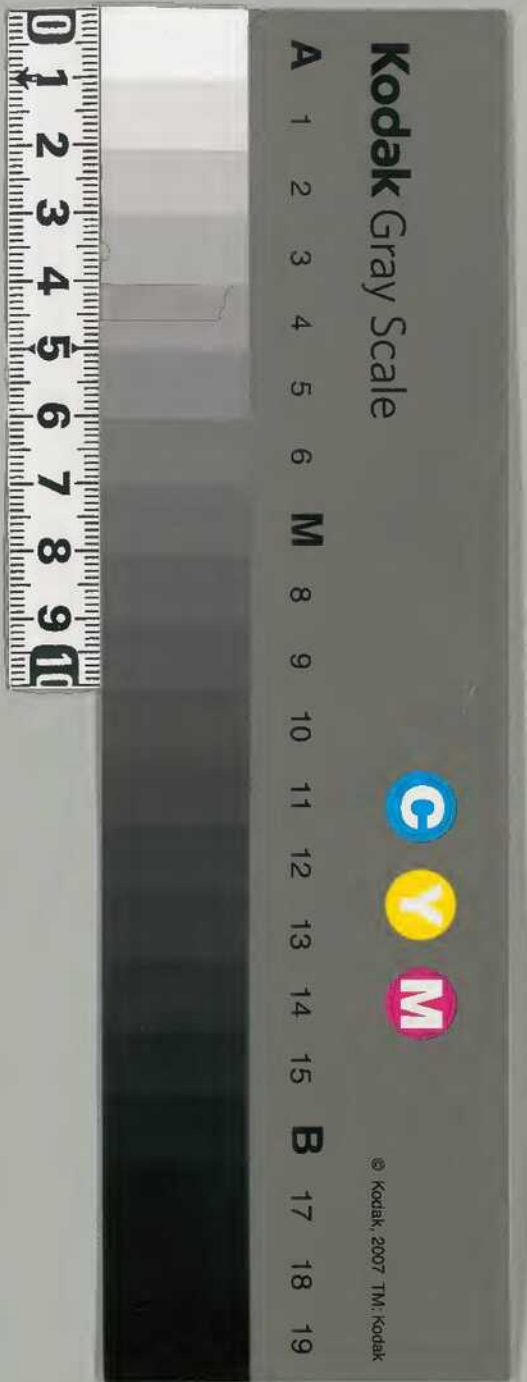


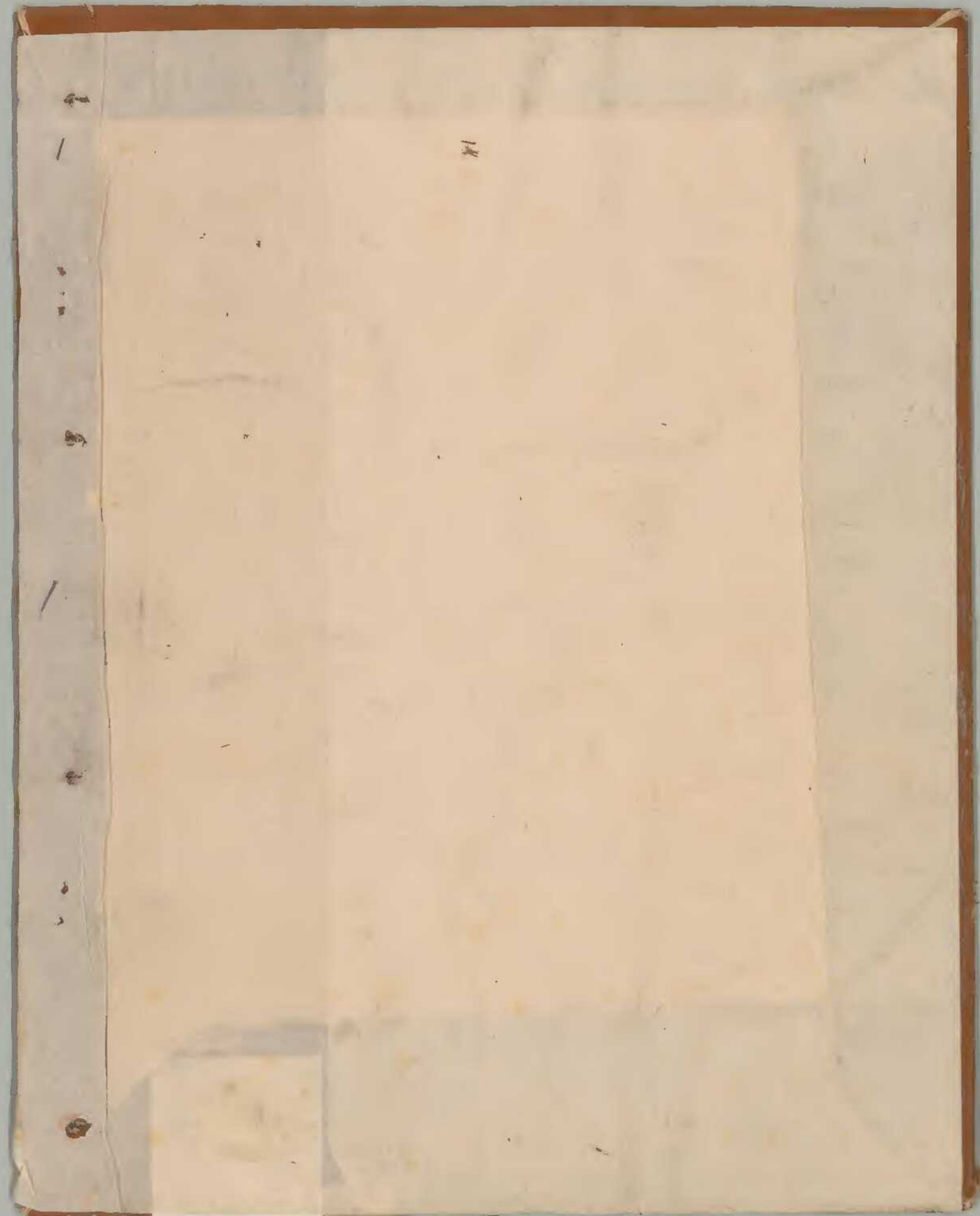
三箇院家抄 一

古文書  
二三函共  
三七七號

内閣文庫
番號和 20942
冊數 4 ( 1 )
函號古 23 377

古23-377





T18-85

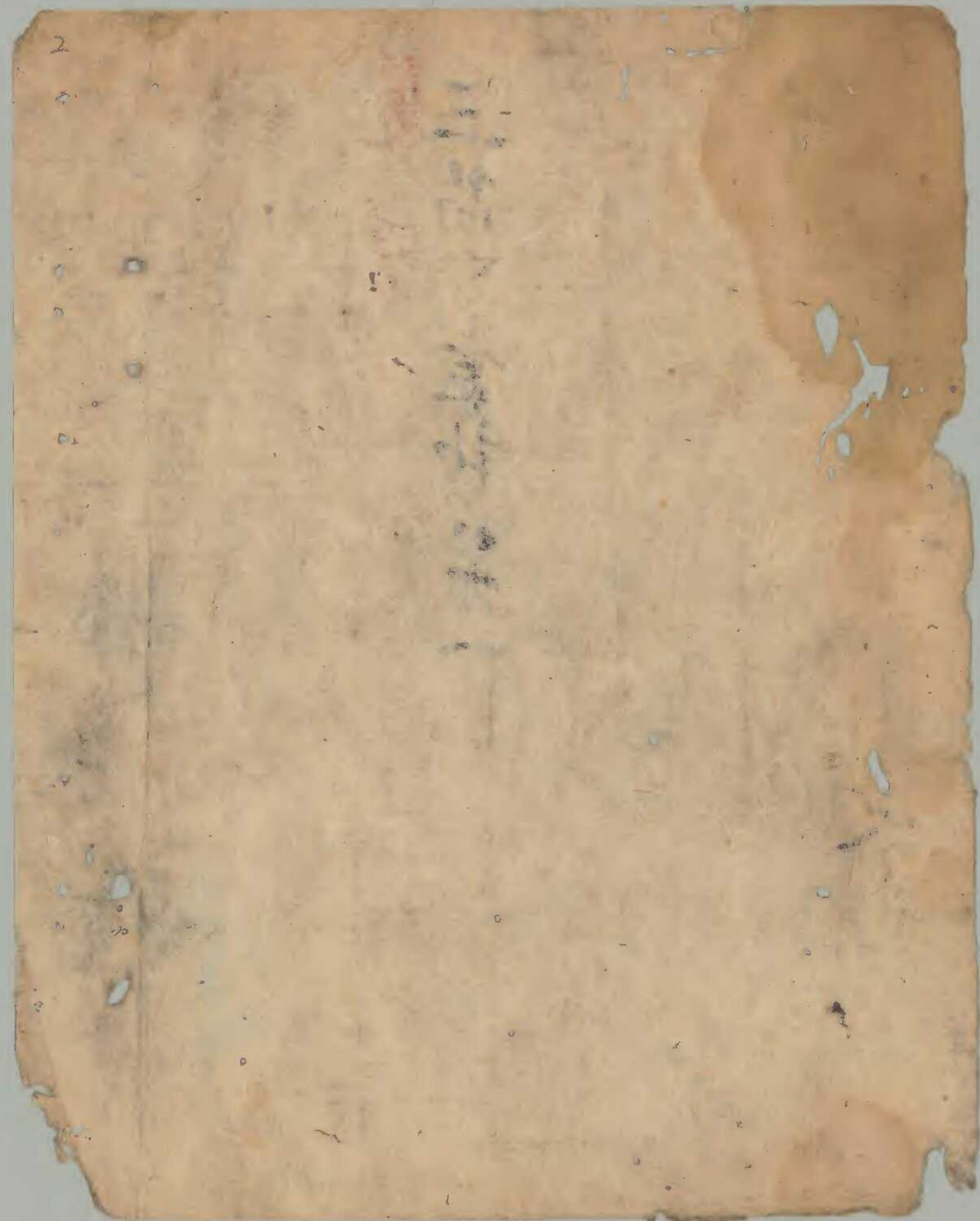


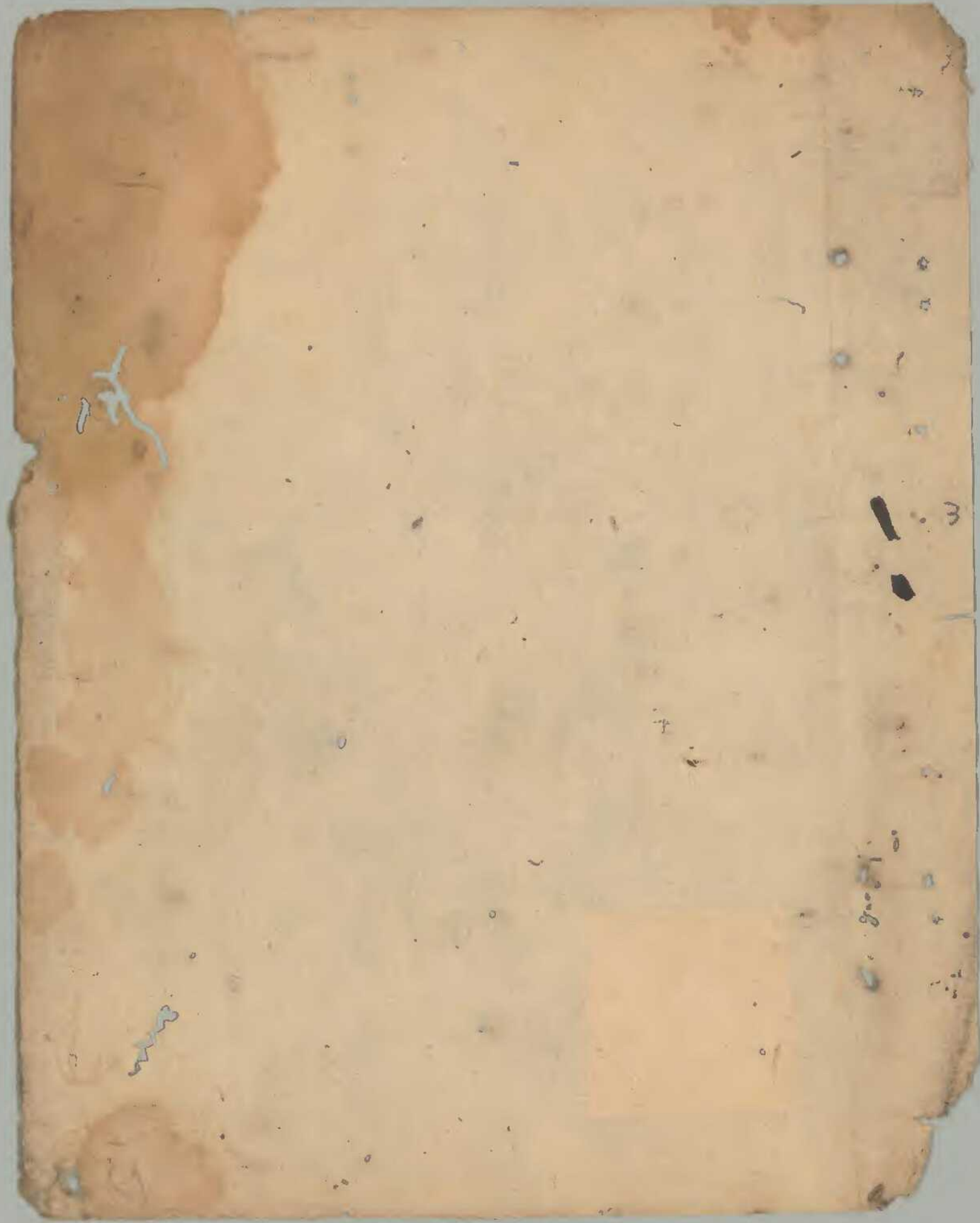
三筒院家抄第...

陸奥北原新...

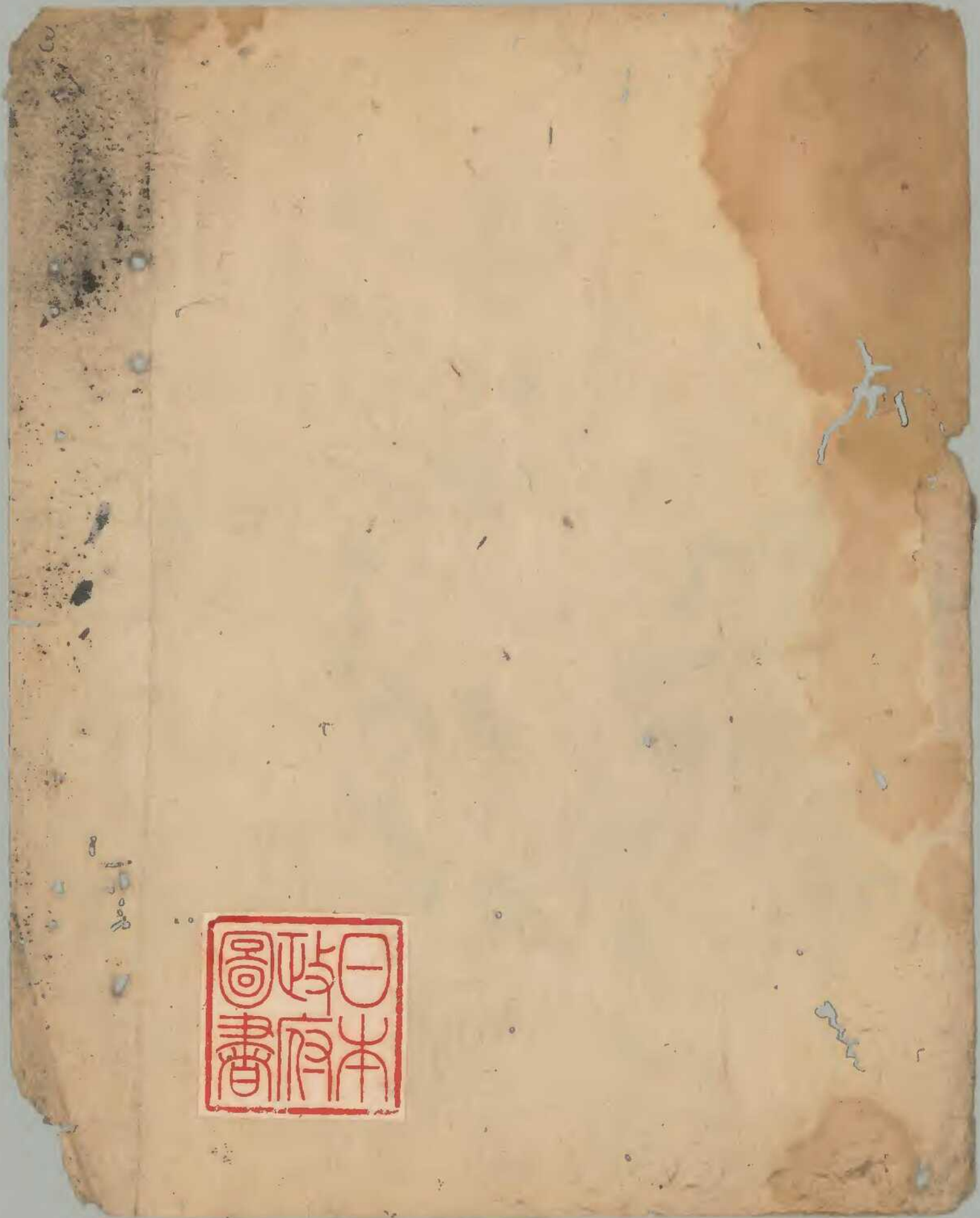
三筒院家抄第...

大業院







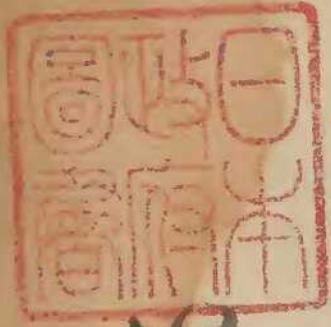


日本府立圖書館









Handwritten signature or name in cursive script, positioned vertically below the top seal.

Main body of handwritten text in cursive script, arranged in vertical columns from right to left. The text is dense and fluid, typical of a personal letter or a specific administrative document.



Handwritten signature or name in cursive script.



Main body of handwritten text in cursive script, consisting of several lines of characters.



一 三子江家抄本并并出卷考内山古寺

一 法華經抄本并河卷末塔北同寺抄本

一 善行續卷抄本并并卷之四前本外河本卷

一 北卷一階卷抄本并并山内寺抄本

一 西門下江卷并血脈抄本

一 代抄本并并同寺抄本

一 大卷別卷抄本并并同寺抄本

一 同推卷抄本并并同寺抄本

一 同年中臨行抄本

一 諸庄系之人史傳抄本

一 及教卷多 同大舍藏抄本 同下自安寺白布抄本

一 諸系寺抄本

一 泗湯卷 諸系寺抄本

一 善堂可也抄本 同本寺抄本

一 然堂抄本 同本寺抄本

一 抄本抄本 同本寺抄本



一 沙嘴草 二月及岸

一 沙油根 年中

一 依草 三月

一 柘草 五月

一 葶草 三月

一 沙草 三月

一 沙与同根

一 沙与同根

一 赤草 三月

一 赤草 三月

一 酒行 付新官社二月

一 酒行 三月

一 徐草 三月

一 上草 三月

一 沙草 三月

一 沙草 三月

一 日合 三月

一 日合 三月

一 新草 三月

一 油草 三月

一 新草 三月

一 新草 三月

一 新草 三月

一 新草 三月

一 新草 三月

一 新草 三月

一 同草 三月

一 同草 三月

一 北草 三月

一 北草 三月

一 出草 三月

一 出草 三月

一 沙草 三月

一 沙草 三月

一 沙草 三月



一 欽定... 一 出... 一 曰... 一 曰...

一 欽定... 欽定... 欽定...

欽定... 欽定... 欽定...

欽定... 欽定... 欽定...

三簡院家不相傳...

一 大華院 堂三宇 塔一基 主殿... 殿後遺具

柳亭 神農 崇聖 聖人

大華 今在 明建... 下十七年所

本... 欽定... 欽定... 欽定...

欽定... 欽定... 欽定... 欽定...

欽定... 欽定... 欽定... 欽定...

欽定... 欽定... 欽定... 欽定...

內山... 欽定... 欽定... 欽定...







法華大信正信曰 法華大信正信曰 法華大信正信曰

法華大信正信曰 法華大信正信曰 法華大信正信曰

法華大信正信曰 法華大信正信曰 法華大信正信曰

法華大信正信曰 法華大信正信曰 法華大信正信曰

法華大信正信曰 法華大信正信曰 法華大信正信曰

法華大信正信曰 法華大信正信曰 法華大信正信曰

法華大信正信曰 法華大信正信曰 法華大信正信曰

法華大信正信曰 法華大信正信曰 法華大信正信曰

法華大信正信曰 法華大信正信曰 法華大信正信曰

法華大信正信曰 法華大信正信曰 法華大信正信曰

法華大信正信曰 法華大信正信曰 法華大信正信曰

法華大信正信曰 法華大信正信曰 法華大信正信曰

法華大信正信曰 法華大信正信曰 法華大信正信曰

法華大信正信曰 法華大信正信曰 法華大信正信曰

法華大信正信曰 法華大信正信曰 法華大信正信曰

法華大信正信曰 法華大信正信曰 法華大信正信曰

法華大信正信曰 法華大信正信曰 法華大信正信曰



Handwritten notes on the right margin of the top page, including a large character '三'.

寺大徳寺行司下知大徳寺

三子三子記家

改改信願者本五摩方極河法行... 位無考考... 任兼修... 同五年十二月廿六日... 六年十二月廿六日... 三子考考... 寺大徳寺行司下知大徳寺

一法乘院 一切徑下返矣

寒兼珠仙論拾枝 号北内上堂札 寺林庄 宋新庄 浄照田庄

横田奉庄 任三七年 横田新庄 二年 上生海田 玉于庄

田口庄 赤坂庄 降畑庄 下名瑞如所出也

東新橋松敷 号未庄札 茶草寺四ヶ末庄者坂手庄内十所

味田庄内十所 出田庄内二所 赤庄内一所

茶草寺三所 前木茶草寺拾便

一切徑檢校 号春日喜不退院 胎茶倉 三子海 号三子海



大徳院 慈訓 仁孝 敬愛 平涼 孝考 其保 公亮 群賢 賴方 尊親 仁同

主節 嘉祥 呂海 其亮 其光 日親 移朝 氣後 忠廷 功保 非保 田考

善保 範 隆放 報考 仁同 重天

智風 光同 寢 賢保 昭福 近春 宜晴 其考 故 仁同 研 其 仁同

宜光 志行 仁同 其亮 仁同

故 仁同 隆放 報考 其亮 仁同 孝考

治光 思光 非保 近光 心光 河内 孝考 仁同

隆放 隆放 報考 其亮 仁同 孝考

宜晴 志行 其亮 其光 其亮 報考 其亮 志行 仁同 孝考

守節 治光 其亮 報考 仁同 其亮 志行 志行 仁同 孝考

其亮 仁同 孝考

宜光 志行 仁同 其亮 仁同

其亮 仁同 孝考

其亮 仁同 孝考

其亮 仁同 孝考

其亮 仁同 孝考



# 河口庄

御墨 幸冠 祈冠 祈所 太合 幸章 幸若  
 山麓 石見 甲 匠

号二年信正 兼集  
 奉祝 是下 法界 大正 飛線 二子 石 抄 抄 者 非 孫 御 并

示 宜下 致 取 能 者

大信 正 者 村 上 天 皇 是 干 祖 玉 焼 流 以 我 内 有 法 飛 返 是

飛線 法界 大信 正 行 同 法界 大信 正 幸 章 法界 大信 正 同 幸

法界 大信 正 行 同 法界 大信 正 幸 章 法界 大信 正 幸 章 下 幸

任内 幸章 為 次 者 同 幸 章 人 向 の 幸 下

在 初 河 口 在 柳 根 抄 牙 者 幸 章 幸 章 抄 抄 者 法 界 大信 正 幸 章 行

信正 氣 後 抄 信正 氣 後 信正 幸 章 法下 信正 幸 章 幸 章 幸 章

大信 正 幸 章 法下 幸 章 信正 幸 章 陽 光 法下 幸 章 幸 章

信正 幸 章 法下 幸 章 抄 信正 幸 章 抄 信正 幸 章 幸 章

抄 信正 幸 章 幸 章 幸 章 抄 信正 幸 章 幸 章 幸 章 幸 章 幸 章 幸 章

## 一 傳 波 記

日本書紀卷第廿八 卷末  
 505



高田庄 新木庄 外河庄

壽考到院之 運信如法兼 法考人信身行 立行  
壽考不知人信如法兼

一 壽考院二階堂

中浦庄 箱田庄 早山庄 穴窪庄 新渡庄

菊生庄 市原庄 油田庄 目黒庄

奉秋七下大信如法兼 信如法兼 信如法兼 信如法兼

二 洲津庄 二 洲津庄 二 洲津庄 二 洲津庄

海切庄 二 洲津庄 二 洲津庄 二 洲津庄

三 洲津庄 二 洲津庄 二 洲津庄 二 洲津庄

三月十日所 三月十日所 三月十日所 三月十日所

一 血脈相承以承不

佛 慈心 無著 世親 藥法 戒賢 金英

慈心 慈心 慈心 慈心 慈心 慈心 慈心

皆風 美洞 宣政 廣保 州福



日本之号

行基

信基

信基

信基

一 建 美光 日親 杵初 光俊 光俊

光俊 光俊 光俊 光俊 光俊 光俊 光俊 光俊 光俊 光俊

二 福 远安 官晴 善美 扶公 因保 源吉 光行 光俊

光俊 光俊 光俊 光俊 光俊 光俊 光俊 光俊 光俊 光俊

信光 仁回

忠行

三 健 明 源 因 宗 仁 坂 定 以 定 彦 美 光 頼 行 光 行

信光 信光 信光 信光 信光 信光 信光 信光 信光 信光

忠行

大山本流

信光 信光 信光 信光 信光 信光 信光 信光 信光 信光

信光 信光 信光 信光 信光 信光 信光 信光 信光 信光

信光 信光 信光 信光 信光 信光 信光 信光 信光 信光

信光 信光 信光 信光 信光 信光 信光 信光 信光 信光

信光 信光 信光 信光 信光 信光 信光 信光 信光 信光

信光 信光 信光 信光 信光 信光 信光 信光 信光 信光

信光 信光 信光 信光 信光 信光 信光 信光 信光 信光

信光 信光 信光 信光 信光 信光 信光 信光 信光 信光

信光 信光 信光 信光 信光 信光 信光 信光 信光 信光



大孝

大孝

大孝

大孝

大孝

大孝

大孝

大孝

大孝

大孝

大孝

大孝

大孝

大孝

大孝

大孝

大孝

大孝

大孝

大孝

大孝

大孝

大孝

大孝

大孝

大孝

大孝

大孝

大孝

大孝

大孝

大孝

大孝

大孝

大孝

大孝

大孝

大孝

大孝

大孝

一 沙竹乾 井同場

本善竹乾 附旌乾 行善信也

同善竹乾 東乾 同之信也

善竹乾 東乾 同善信也 同善事也

善竹乾 相善信也

善竹乾 三氣乾 同善并乾

善竹乾 相善信也 同善信也

善竹乾 相善信也

大孝 同善信也



卷行札 範意信之 三意信信信之

加系 卷身行札 抄獲信信信之 同學懷健 良意

抄行行札 法重信信信之 同學同 日

抄身行札 卷通信之 卷院同守信之 同學守重 良健

抄身行札 抄獲信信信之 同學信 良

抄身行札 抄獲信信信之 卷院同守信之 同學守重 良健

抄身行札 抄獲信信信之 卷院同守信之 同學守重 良健

抄身行札 抄獲信信信之 卷院同守信之 同學守重 良健

抄身行札 抄獲信信信之 卷院同守信之 同學守重 良健

抄身行札 抄獲信信信之 卷院同守信之 同學守重 良健

抄身行札 抄獲信信信之 卷院同守信之 同學守重 良健

抄身行札 抄獲信信信之 卷院同守信之 同學守重 良健

抄身行札 抄獲信信信之 卷院同守信之 同學守重 良健

抄身行札 抄獲信信信之 卷院同守信之 同學守重 良健

抄身行札 抄獲信信信之 卷院同守信之 同學守重 良健

抄身行札 抄獲信信信之 卷院同守信之 同學守重 良健

抄身行札 抄獲信信信之 卷院同守信之 同學守重 良健

抄身行札 抄獲信信信之 卷院同守信之 同學守重 良健

抄身行札 抄獲信信信之 卷院同守信之 同學守重 良健

抄身行札 抄獲信信信之 卷院同守信之 同學守重 良健



臣類 後山山 服喪之年申御位

良標 後山山 治之法結也 三年一月 申御位 廿二年法 廿二年之

源美 後山山 法服喪長之年九月申御位 廿二年法

主序 後山山 法服喪和皇年十月廿申御位 廿二年法

源美 後山山 法服喪又保之年八月申御位 廿二年法 廿二年分廿二年申御位

臣類 後山山 法服喪又保之年八月廿申御位 廿二年法

查身 後山山 法服喪同年九月廿申御位 廿二年法

臣類 後山山 法服喪同年九月廿申御位 廿二年法

查身 後山山 法服喪同年九月廿申御位 廿二年法

臣類 後山山 法服喪同年九月廿申御位 廿二年法

景深 後山山 法服喪同年九月廿申御位 廿二年法

臣類 後山山 法服喪同年九月廿申御位 廿二年法

源美 後山山 法服喪同年九月廿申御位 廿二年法

清芳 後山山 法服喪同年九月廿申御位 廿二年法

懷光 後山山 法服喪同年九月廿申御位 廿二年法

臣類



法為... 四代... 永九年 月 日... 廿五年

法... 廿五年... 廿五年

法... 廿五年... 廿五年

法... 廿五年... 廿五年

法... 廿五年... 廿五年

法... 廿五年... 廿五年

法... 廿五年... 廿五年

法... 廿五年... 廿五年

一 雜幣年中調達

正月

元日

廿五日... 大抵

四... 拾

...

...

...

...



醫師同四新法音不  
五十七寸 八寸分 赤与平尺也 大根三寸也

八種沙里赤餅白餅 各高八寸 其油柳 打栗 磨光 紫

大衛堂三味線

沙酒之類 小待重一斗

沙酒一瓶 三斗 下三寸五分 廣二寸 華高四寸七分 肩高三寸

沙湯里之合 上種沙里三斗也

一七五五而沙里人之間 臣使法行其政

沙下部古成今人古牛飼人別交里子一打越無子叔者酒人別交

沙馬年玉別銷子叔口付同之 諸君是也 一七五五而沙里

一打越銷子叔 酒三合人別交 天白至山同別 亦北控行其政

# 二日

沙中酒一瓶 三斗 沙里

沙湯里之合

一七五五而沙里人之間 臣使法行其政 一不酒一瓶

沙里紙

一七五五而沙里人之間 臣使法行其政

八種沙里

沙酒之類

沙酒一瓶



湯量小如之

五日

湯取後

日鏡二面 衛生

靴三一双

湯行事方圓

湯取一

湯巾

一切布吉人湯是  
号疑別布

湯皂

二只俾所時之是

湯行半桶

三桶四 大板一

大波一

小波一

次行半桶

藥桶一

水壘一 信張

桶貝三

貝袋六

湯桶一

待沙及一 信張

白綿六 信張

志田 信張

糸布一 一町一寸四

合照下近末

七日  
蓋靴子一華多公回米沙時時在

湯上浴之時菜湯

湯新

菜八粒

湯汁四

湯小行重

湯湯菜二

湯酒

湯行重

湯行重



次飲白

菓露

汁三

文果

酒人

北而水

菓露

飲白

汁二

酒人

文果

下部

菓二

飲白

汁一

酒人

同

菓二

飲白

汁一

酒人

人從

菓二

飲白

汁一

此式年飲十人申式也

此式年飲十人申式也

此式年飲十人申式也

一葉通時

菓

菓

汁三

菓

湯

酒

名



田部... (vertical text on the right edge)

改第... 飲白太 計二

酒人... 計二

北... 飲白太 計二

酒人... 計一

下... 飲白太 計一

酒人... 計一

同... 飲白太 計一

酒人... 計一

人... 計一

中... 知... 飲... (vertical text in the middle)

一... 計一

... 計一

... 計一

... 計一

... 計一

... 計一

... (vertical text on the left edge)



... ..

... ..

... ..

一 入天自本中... ..

一 龍花... ..

一 大... ..

一 原... ..

一 三毛... ..

一 小... ..

一 錦... ..

一 三... ..



尚下文... 祝言

鏡一面... 酒一酌子

一... 精進不精... 於於

引物... 年去之日

十日

一... 以外小... 十三日

一... 十日

一... 亦... 同

一... 亦... 同

二月... 日

一日... 日

一... 日

一... 日

十日

一... 日

一... 日

一... 日

一... 日



沙尾手去身中調至高年之用至明年五月

沙校教新而日

沙和子申出  
上沙尾箱金入下沙菜七粒

沙七日沙和沙菜之箱  
沙汁三

沙湯浸沙菜二  
沙酒

夕元中同沙暑須跡送

沙飯石錦白

沙汁石錦極沙和教沙和教者沙和子銀

沙以觀上之送白

沙和子銀

沙特能送

沙和子銀

同西兒見物日中事

調米三粒

沙和子銀

沙和子銀

沙和子銀

沙和子銀

沙和子銀

沙和子銀

沙和子銀



三月

三日

至九月八日庚午之不圖一途一  
沙茶打紙

沙茶六種

赤飯二升之類

沙茶六種 器備也

沙酒一匙 赤沙酒

沙酒一匙 赤沙酒

次出者皆十

之類 菜三

赤飯二升之類

酒一升之類 赤飯二升之類

北若流化每法百十

五種 菜三

赤飯二升之類

酒一升之類 赤飯二升之類

下部不

菜二

赤飯二升之類

酒一升之類 赤飯二升之類

下沙打元初之入

菜二之類

赤飯二升之類

酒一升之類

他松以多人為名 酒三升之類 赤飯二升之類

序中初上表紙

沙茶六種 器備也 赤飯二升之類

菜二種 赤飯二升之類 赤飯二升之類

沙酒一匙 赤沙酒

沙酒一匙 赤沙酒



諸君下新紙之類ノ人先了致可

第二 赤飯一升 酒一合

諸君証立取致之他物捨物所作ノ名人何也  
不拾行名由然名之別海是也一申如替年也

五日

符宣定尺也本奉德海言 奉持用言同

廣折敷七枚 拂物持折 硯折敷二枚 年四廿墨二少力二少力五

巾布二巾 手巾一 手巾白布二巾 長積二合 諸君須知

右持法由下 尺也七法用而平人

一在尺中

胃

五日

符宣定尺也本奉德海言 併紙束一申 煎油四合

併符布幾量打板打懸一束 沙多紙分

九日

因記丈等内山奉紙寸高 竹冊一鋪 諸君須知

竹匣一節 束子 諸君須知

郭心字二束 郭心二枚七枚 經冊十一頁 諸君須知



漢字布米一石五分下又

二布日文智水

信保町原一、楊字尾、今尾、生尾、宇尾尾

平尾、中尾、上尾指尾、華尾、川谷尾、羽津尾

赤尾、匠大、上田、智尾、恒尾、赤尾、山代尾、山

五月

四日

葛藤通、公秋雨者、陰日

酒三束、中尾、輝之北、守北、下又

后平、河尾、中輝之北

五日

山并、知、雨、方、他、野、有、得、森

次、野、成、同、也

下部、同、也



后宜下折依回

出探折引延至多の石三崎の古より

新折引依保九人各將之北 折引の千祀 多岐三折

正己九年申三三起下折折引の如左所

少吉月特事等一折

星平 香子平

趣一折 三折

尾三二折 天守 八ヶ岳 三折

大岡一三折

沙陽氏 奉表

布奈

柳

扱止為三折

新折引依保九人各將之北

二月

毎沙陽日下折折引但正月七日身月一月三折

折引の沙系二折 折引一折 折引一折 折引一折

系三折依三折合

今存下折引井下折引折引の如左 折引の千祀 多岐三折

折引の千祀 多岐三折 折引の千祀 多岐三折

折引の千祀 多岐三折 折引の千祀 多岐三折

昨日

折引の千祀 多岐三折 折引の千祀 多岐三折



作打歌二枚 皇守時之歌

去月二奉 皇守時三奉

中歌七枚

小返一枚

唐一板

依十果

赤子十五

柁三十

後板二十枚

麻一奉

七月日未辨詳入去後北而身人更智之此歌  
事此下出人中守者之入事乃人下白之

依而盤一 四月一

一 表飲洞色之系

出湯後衣

酒公和下庄入以外北盤身首之

七月

七日

沙舞歌

沙者二瓶

素餅一積 打歌

沙酒一歌子

沙打歌

柁

初依打歌皇守時

皇守時三奉

次者二瓶

素餅能人對二十枚計

酒也等

初依打歌皇守時身之北而打一年在一事等之

下中者二瓶

素餅

能人對廿枚

酒人對之

依之二十枚 延之十海



諸君下其狀是到一人先部 激り 人の事候一人  
宣人の様 酒より

房下折下其状 只下部中者一人 全量 兼併人の并出  
諸君是別一人 全量 人の事候一人 宣人の様 酒より

十四日

新長相候丈之寺 是紙 白米子中 兼 沙菜之穂 内  
在又 前又 越三之紙 廿二之紙 北平之紙  
為兼子紙

同九先下 白米中 依又 前又 全量 越三之紙

廿二之紙 摺三之紙 為兼三紙

右書院沙壹 是紙 柳平左 津菜 沙菜之穂

同奉御沙壹 沙竹一穂 是紙 兼併二穂 七名 四人 寺

法名 延部 津守 是紙 依其日也

竹節 是紙 兼併二紙 早上 寺 法取

諸信 十 名 二 中 併 兼 併 一 中 兼 併 兼 併 兼 併

下文 是紙

非成者 是田 折 原 寺 人 寺 宣 人 宣 人 宣 人



存定位人女套 白束五外 依五 小六 梅三托

托三托 托三托

同 托三托

同 托三托

同 托三托 托三托 托三托 托三托

同 托三托 托三托 托三托 托三托 托三托 托三托 托三托 托三托 托三托

兼山常志活 小托五托 小托一 高五托一托

但以此托出于老托也

同 兼山常志活 同 兼山常志活

十号

兼山常志活 小托一 依五 小六 托三托

兼山常志活 托三托 兼山常志活 兼山常志活

兼山常志活 兼山常志活 兼山常志活 兼山常志活 兼山常志活

兼山常志活 兼山常志活 兼山常志活 兼山常志活 兼山常志活



出香老西土方未足 第一以法之也

切潤一葉旬二入之 長松入下 宜候出香也

此物亦老平与茶葉由子方

中甸吉日訪院其法之也 起一早未下又

自景以茶一葉也 宜候出香也

一子茶味無二也 宜候出香也

此物亦老平与茶葉由子方

此物亦老平与茶葉由子方

此物亦老平与茶葉由子方

一日 此物亦老平与茶葉由子方

此物亦老平与茶葉由子方

餅一公 宜候出香也

此物亦老平与茶葉由子方

此物亦老平与茶葉由子方

此物亦老平与茶葉由子方

此物亦老平与茶葉由子方

此物亦老平与茶葉由子方



十八日

福之院 兼善寺 法隆寺 世法

茶 茶七粒 茶八粒 茶九粒 茶十粒 茶十一粒 茶十二粒 茶十三粒 茶十四粒 茶十五粒 茶十六粒 茶十七粒 茶十八粒 茶十九粒 茶二十粒

沙湯 沙酒 沙糖

茶 茶七粒 茶八粒 茶九粒 茶十粒 茶十一粒 茶十二粒 茶十三粒 茶十四粒 茶十五粒 茶十六粒 茶十七粒 茶十八粒 茶十九粒 茶二十粒

茶 茶七粒 茶八粒 茶九粒 茶十粒 茶十一粒 茶十二粒 茶十三粒 茶十四粒 茶十五粒 茶十六粒 茶十七粒 茶十八粒 茶十九粒 茶二十粒

侍院飯 茶七粒 茶八粒 茶九粒 茶十粒 茶十一粒 茶十二粒 茶十三粒 茶十四粒 茶十五粒 茶十六粒 茶十七粒 茶十八粒 茶十九粒 茶二十粒

茶 茶七粒 茶八粒 茶九粒 茶十粒 茶十一粒 茶十二粒 茶十三粒 茶十四粒 茶十五粒 茶十六粒 茶十七粒 茶十八粒 茶十九粒 茶二十粒

北而院飯 茶七粒 茶八粒 茶九粒 茶十粒 茶十一粒 茶十二粒 茶十三粒 茶十四粒 茶十五粒 茶十六粒 茶十七粒 茶十八粒 茶十九粒 茶二十粒

酒大瓶二

原三百奉

廿五

社社樹池恒例今研 出法乃瓜十枚 茶 茶七粒 茶八粒 茶九粒 茶十粒 茶十一粒 茶十二粒 茶十三粒 茶十四粒 茶十五粒 茶十六粒 茶十七粒 茶十八粒 茶十九粒 茶二十粒

佛乳車之茶 茶油二粒 茶七粒 茶八粒 茶九粒 茶十粒 茶十一粒 茶十二粒 茶十三粒 茶十四粒 茶十五粒 茶十六粒 茶十七粒 茶十八粒 茶十九粒 茶二十粒

手水桶一 茶 茶七粒 茶八粒 茶九粒 茶十粒 茶十一粒 茶十二粒 茶十三粒 茶十四粒 茶十五粒 茶十六粒 茶十七粒 茶十八粒 茶十九粒 茶二十粒

湯取之 茶 茶七粒 茶八粒 茶九粒 茶十粒 茶十一粒 茶十二粒 茶十三粒 茶十四粒 茶十五粒 茶十六粒 茶十七粒 茶十八粒 茶十九粒 茶二十粒

白乃之茶 茶 茶七粒 茶八粒 茶九粒 茶十粒 茶十一粒 茶十二粒 茶十三粒 茶十四粒 茶十五粒 茶十六粒 茶十七粒 茶十八粒 茶十九粒 茶二十粒

茶 茶七粒 茶八粒 茶九粒 茶十粒 茶十一粒 茶十二粒 茶十三粒 茶十四粒 茶十五粒 茶十六粒 茶十七粒 茶十八粒 茶十九粒 茶二十粒

茶



Handwritten text in cursive script, likely a diary entry or a letter, covering the right side of the page.

九月

九日

Handwritten text in cursive script, continuing the diary entry or letter, covering the middle section of the page.

十七日

Handwritten text in cursive script, continuing the diary entry or letter.

廿日

Handwritten text in cursive script, continuing the diary entry or letter, covering the bottom section of the page.



同中燈台油立所及下迄以外和洋ノ油持ノ事

二人以上ノ人ノ旨

同中事付所持及潤等ノ事宿所非ヨリ上申

此ノ事及人ノ旨ノ人又傳馬士同是也

本ニ持致二方之三所迄迄迄ノ一尺ヨリサテ

一松葉並ニ

一穂葉田葉並ニ

十月

一日

此合好ノ事ノ事業七種 此如箱ノ事 此汁也

汁湯漬ノ事ニ 汁酒 此如汁ノ事

次葉之飛 葉ノ事 此ノ事 此ノ事

薪二枚 白米薪ノ事ノ事

酒大瓶一 瓶一 大瓶一 茶 刀裁

若小瓶也

此ノ事及ノ事ノ事業ニ 此ノ事及ノ事業ニ 此ノ事及ノ事業ニ

此ノ事及ノ事



十月

十三日 奉 勅 爲 後 代 以 下 每 年 知 七 日 十 日 以 下 他 日 亦 奉 勅  
之 日 臣 等 亦 奉 勅 奉 勅

上 申 旬 昔 日 久 矣 臣 等 亦 奉 勅 奉 勅 奉 勅

五 芳 柳 堂 之 書 讀 下 臣 等 亦 奉 勅 奉 勅

燈 火 以 後 奉 勅 奉 勅 奉 勅

十一月

意 上 奉 勅 奉 勅 奉 勅 奉 勅 奉 勅

上 申 旬 此 之 奉 勅 奉 勅 奉 勅 奉 勅 奉 勅

恒 例 奉 勅 奉 勅 奉 勅 奉 勅 奉 勅 奉 勅 奉 勅

奉 勅 奉 勅 奉 勅 奉 勅 奉 勅 奉 勅 奉 勅 奉 勅

奉 勅 奉 勅 奉 勅 奉 勅 奉 勅 奉 勅 奉 勅 奉 勅

奉 勅 奉 勅 奉 勅 奉 勅 奉 勅 奉 勅 奉 勅 奉 勅

臣 等 亦 奉 勅 奉 勅 奉 勅 奉 勅 奉 勅 奉 勅 奉 勅



庭之流竹存小也感了音二能結正不病述之去定感  
是了元及一而一類力余新一類  
是了元及一而一類

中清の多子中易百字集心事述之酒草集百字  
之三十ノ一而一草集一物元述之十月書集一

物元述之

天向在如人可前一物述之第二中四申二物元  
清草集之而一十月書集一

清元人可前一物 末一外元物

津波名之九人新一物元述之人物集百字

津波名之九人新一物元述之人物集百字

因中作中一物元述之

天白一物元述之  
物元述之

美草物元述之

日未成物元述之  
世集百字

下部中物元述之

下部名之十人 五廿人 物元述之

物元述之



同紙係舟人各子各 仲紙子十公 是也

少若如少若子也

青信山氣 少希量 湯及飯白保 北而白保

先台發寸法不也陸子也余也

湯及青信一板 少極甚守完也進士

紙并書板一板 信記書板一板

名者中板一板

是是而上品也 哀布之信簿中在無言也

信記子若物

長指反 立拜 空外若一板 后柳一板

不之柳一板 且子一板 册插一板

以上各野別也 若若若若 拉小別也 身入 正或行也 若之

少若若司十二口 教二 中岳二

切板一 但帶中 切刀一

小板一 葉市平巾小 不之飾一

以上各若也 信記信若 若若若若

少若若巾布二人 少插二板



Handwritten notes in the top right corner, possibly a title or reference.

火餅一

分三餅一

油大三四

打敷六十二

油一餅

打敷六十二

打敷六十二

四五二

打敷一板

打敷一板

打敷一板

打敷一板

打敷一板

打敷一板

打敷一板

打敷一板

打敷一板

打敷一板

打敷一板

打敷一板

打敷一板

打敷一板

打敷一板

打敷一板

打敷一板

打敷一板

打敷一板

打敷一板

紙抄所方在也

切一

分三餅一

油大三四

打敷六十二

Handwritten notes in the middle right section, possibly a list or inventory.

Handwritten notes in the middle left section.

Handwritten notes in the middle left section.

竹板一 上水

大盤一

三折二

Handwritten notes in the bottom left corner.



*(Faint handwritten text, possibly bleed-through from the reverse side)*

*(Handwritten text with some red ink accents and cursive script)*

*(Handwritten text on the right side of the page)*

*(Handwritten text on the left side of the page)*

*(Handwritten text on the left side of the page)*



此二只司書之標年二只平之

十只左之六只右之六只

高塚十二本 運折表 星屋來信書 台取可化

三引入之六本 志留書 万石之通世書

朱錦一 吾人作之三月差之標年二一

太極貝

光初定書十二板 廿六

文定定書二十板 廿六

朱錦二 卷一 朱錦三 卷二 白 年傳集

北常司

黒定定書廿板 廿六

黒盤一板 同符一 吾人作之標年二一

同合子早板 廿六

己本或比

光初十二板 廿六

二卷十二只 廿六

黒定定書廿板 廿六

全百廿板 廿六

三又廿一板 廿六

打敷十二板

廿六



一 藥

此藥布小等口如之酒下...  
山寺...  
...

細、臭片...  
...

水...  
...

北...  
...

...

...

...

...

...

...

...

...

山寺...

...

...



与洗竹方洗柳一 湯柳一 古柳一 且免柳一

叔一 黄柳一 其一 級一

湯柳一 汁後列柳 古柳一 古柳一 古柳一

日次行由物二 控句二 小控句二

古柳一 古柳一 古柳一 古柳一

古柳一 古柳一 古柳一 古柳一

古柳一 古柳一 古柳一 古柳一

古柳一 古柳一 古柳一 古柳一

古柳一 古柳一 古柳一 古柳一

一 洗竹方洗柳一 并二百 柳一 級一 年洗二

洗竹方洗柳一 并二百 柳一 級一 年洗二

洗竹方洗柳一 并二百 柳一 級一 年洗二

洗竹方洗柳一 并二百 柳一 級一 年洗二

洗竹方洗柳一 并二百 柳一 級一 年洗二

洗竹方洗柳一 并二百 柳一 級一 年洗二

洗竹方洗柳一 并二百 柳一 級一 年洗二

洗竹方洗柳一 并二百 柳一 級一 年洗二



漢印一紙不

二抹一紙

六枚行一紙半

同五抄子

漢印一紙及酒音

漢印一紙及酒音

漢印一紙及酒音

漢印一紙及酒音

漢印一紙及酒音

漢印一紙及酒音

漢印一紙及酒音

漢印一紙及酒音

漢印一紙及酒音

漢印一紙及酒音

漢印一紙及酒音

漢印一紙及酒音

漢印一紙及酒音

漢印一紙及酒音

漢印一紙及酒音

漢印一紙及酒音

五枚法不... 漢印一紙及酒音

漢印一紙及酒音

漢印一紙及酒音

漢印一紙及酒音

漢印一紙及酒音

漢印一紙及酒音

漢印一紙及酒音

漢印一紙及酒音

漢印一紙及酒音

漢印一紙及酒音

漢印一紙及酒音

漢印一紙及酒音

漢印一紙及酒音

漢印一紙及酒音

漢印一紙及酒音

漢印一紙及酒音

漢印一紙及酒音

Large vertical calligraphic signature or seal on the left side.

Large vertical calligraphic signature or seal on the left side.



高三人 史傳与 井下司治与

大系九人 下司治一七

小菅田九人 下司治一七

九条九人 二七

三司司地

義經九人 三七 下司治一七 佐治一七 人の三才又より兵巻十人

新中九人 三七 下司治一七

横田九人 三七 下司治一七 人の三才又より兵巻十人

出雲九人 三七 下司治一七

武田九人 三人

小栗九人 三人

中津九人 三人

羽田九人 三人 下司治一七 河合九人 三人

小大田九人 一人

三井九人 一人

海野九人 三人

北原九人 一人

羽田九人 三人

柳本九人 一人

待合九人 下司治一七

高田九人 一人 下司治一七

長尾九人 一人 下司治一七

白田九人 一人 下司治一七

河原九人 一人 下司治一七

菅原九人 一人 下司治一七

清原九人 一人 下司治一七

清原九人 一人 下司治一七



森老一人

宗成老二人

成老三人 下司老一也

知行老三人

送老二人 一也

大老一人 上司老一也

油老三人

白田老二人 一也

恒老三人

揚老二人 一也

此一系地作法也 每卷はくはく

五十所整門清人 到七又五合十又出老十又

十九卷乃清人 同系同東方之河之法行原

古者存三年以能久也

奉山四人等

倉老

智老老

幸

白田

成

新本

森

更

高

白田

等

清

俊

老

横田

茶

河

野

高

九

五十所整門清人 到七又五合十又

野

高

九

等

十

此作法也

十元河人 到七又

油

九

之



寺保老達士之依所教名之化而中下

揚名 中夜、老、念之 柳平、羽津守并、  
 年、馬、送、事、河合、池友、  
 在、東井友、中井友、學、勢、  
 來、九來、皆、齋、小南、中井友、  
 於此留所流、山、書、  
 瀧、海田、鼻、來、  
 為美、津島、美、花、白田、八智子

美、花、花、花、  
 多觀、高、新、外、  
 美、高、昇、作、  
 美、西井、  
 美、中名

恒例臨時... 寺保老達士之依所教名之化而中下

御所... 寺保老達士之依所教名之化而中下

出等老 年、送、  
 小南、  
 西、  
 上座、

寺保老達士之依所教名之化而中下







出湯次 函本

二月廿七日 壬午 十日 壬午 十日 壬午 十日 壬午

二月廿七日 壬午 十日 壬午 十日 壬午 十日 壬午

二月廿七日 壬午 十日 壬午 十日 壬午 十日 壬午

二月廿七日 壬午 十日 壬午 十日 壬午 十日 壬午

二月廿七日 壬午 十日 壬午 十日 壬午 十日 壬午

二月廿七日 壬午 十日 壬午 十日 壬午 十日 壬午

二月廿七日 壬午 十日 壬午 十日 壬午 十日 壬午

二月廿七日 壬午 十日 壬午 十日 壬午 十日 壬午

二月廿七日 壬午 十日 壬午 十日 壬午 十日 壬午

二月廿七日 壬午 十日 壬午 十日 壬午 十日 壬午

二月廿七日 壬午 十日 壬午 十日 壬午 十日 壬午

二月廿七日 壬午 十日 壬午 十日 壬午 十日 壬午

二月廿七日 壬午 十日 壬午 十日 壬午 十日 壬午

二月廿七日 壬午 十日 壬午 十日 壬午 十日 壬午

二月廿七日 壬午 十日 壬午 十日 壬午 十日 壬午



諸君之學用也

高梁古久而家造一姑則必言又

一姑 中梁之流也

一姑 揚年之流也

一姑 年之流也

一姑 合之流也

一姑 柳年之流也

一姑 三井之流也

一姑 年之流也

一姑 檀田之流也

一姑 古河之流也

一姑 外五之流也

一姑 恒之流也

一姑 十之流也

一姑 大年之流也

一姑 年之流也

一姑 家之流也

一姑 古河之流也

一姑 年之流也

一姑 海之流也

一姑 河之流也

一姑 江之流也

一姑 年之流也

一姑 年之流也

侍等白保現

一姑 十之流也

一姑 十之流也

心

右表宿正集可 牛舌合受同

今元白第一斗 奉川老三斗



大正十三年四月

本署在四月三日

本月廿二日

抄本之...

本署在四月三日  
本月廿二日  
抄本之...

本月廿二日

本月廿二日

本月廿二日

本月廿二日

本月廿二日

本月廿二日

本月廿二日

本月廿二日

本月廿二日

本月廿二日

本月廿二日

本月廿二日

本月廿二日

以外...

本月廿二日



○ 院外小菜米之、真日取也

揚子老二斗外 一斗小五石 太字老一斗

茅川老一斗 一斗小五石 太字老一斗

野村老一斗 一斗小五石 太字老一斗

吉田老一斗 一斗小五石 太字老一斗

田口老一斗 一斗小五石 太字老一斗

今古石之、外江流油之、身老也、田其下

但揚本底、今古石之、外江流油之、身老也、田其下

○ 田口老一斗

今古石之、外江流油之、身老也、田其下

吉田老一斗 一斗小五石 太字老一斗

野村老一斗 一斗小五石 太字老一斗

茅川老一斗 一斗小五石 太字老一斗

揚子老二斗外 一斗小五石 太字老一斗

今古石之、外江流油之、身老也、田其下

田口老一斗 一斗小五石 太字老一斗

今古石之、外江流油之、身老也、田其下



秋竹老之文

八日... 一有... 廿元

... 二季... 岸名

念元... 二季... 大季... 老之

... 九季... 四元

... 二季... 岸名

... 二季... 岸名

... 二季... 岸名

... 二季... 岸名

... 二季... 岸名

... 二季... 岸名

... 二季... 岸名

... 二季... 岸名

... 二季... 岸名

... 二季... 岸名

... 二季... 岸名

...







系之依也

十太 十太 十太 十太 十太 十太 十太 十太 十太 十太

十太 十太 十太 十太 十太 十太 十太 十太 十太 十太

十太 十太 十太 十太 十太 十太 十太 十太 十太 十太

十太 十太 十太 十太 十太 十太 十太 十太 十太 十太

十太 十太 十太 十太 十太 十太 十太 十太 十太 十太

十太

十太 十太 十太 十太 十太 十太 十太 十太 十太 十太

系之依也

百平人 系之依也 系之依也 系之依也 系之依也

十太 十太 十太 十太 十太 十太 十太 十太 十太 十太

系之依也

系之依也

十太 十太 十太 十太 十太 十太 十太 十太 十太 十太

十太 十太 十太 十太 十太 十太 十太 十太 十太 十太

系之依也



○イ 子子子子 蘇小

蘇イ 十人 逸 十人 江江 蘇イ

太 一 櫻 十人 蘇 十人 蘇 十人

太 極 十人 蘇 十人 蘇 十人

蘇 十人 蘇 十人 蘇 十人

○イ 子子子子 蘇小

蘇 十人 蘇 十人 蘇 十人

太 極 十人 蘇 十人 蘇 十人

蘇 十人 蘇 十人 蘇 十人

○イ 子子子子 蘇小

蘇 十人 蘇 十人 蘇 十人

太 極 十人 蘇 十人 蘇 十人

蘇 十人 蘇 十人 蘇 十人

○イ 子子子子 蘇小

蘇 十人 蘇 十人 蘇 十人

太 極 十人 蘇 十人 蘇 十人

○イ 子子子子 蘇小

蘇 十人 蘇 十人 蘇 十人

太 極 十人 蘇 十人 蘇 十人

○イ 子子子子 蘇小

蘇 十人 蘇 十人 蘇 十人



夏子夏日指...

公十六石... 八...

○山平何...

一石... 一石... 一石... 一石... 一石...

○赤去...

三石...

一石... 一石... 一石... 一石... 一石...

...

○...

一...

...

○...

...

○...

一...

...

...



○ 谷所出

一丁 浦原庄

五反 倉庄

○ 上白田

一丁二反 浦原庄

○ 浦原人田

一丁 浦原庄

○ 銅細三田

七反 倉庄

三反 浦原庄

和州

○ 倉平山倉子田

三反 倉平山倉子田

三反 倉平山倉子田

二反 倉平山倉子田

○ 那事

- 深上郡
- 深下郡
- 加下郡
- 十市郡
- 葛下郡
- 山邊郡
- 廣瀬郡
- 城上郡



松栢寺

平野那

葛那

思海那

高那

宇那那

富那

音那那

新名御記

夏那

尺那那

春那

常那那

石那那

津那

春那

常那那

七月

月那那

春那

常那那

新名御記

清表

沙所

清表

東那

長那

新名御記

新名御記

新名御記

三友

三友

三友

三友

枯油

枯油

新名御記



唐平武州武都郡

三臺之文 却願三州

十臺又 浮比都

河口在武州之東 武州 仲 份 在武州之東

田 武州 武州

在武州之東

武州

武州

武州

山 武州

武州

武州

武州

武州

武州

武州

武州

武州

武州

武州

武州

武州

武州

武州

武州

武州

武州

武州

武州

武州



品 諸給下

一石二斗井変 中井

一石二斗井変 海老

一石二斗 留元

一石二斗 毒

一石二斗 毒

一石二斗 井一石二斗

一石二斗 井一石二斗

一石二斗 井一石二斗

一石二斗 井一石二斗

一石二斗 井一石二斗

一石二斗 井一石二斗

一石二斗 井一石二斗

一石二斗 井一石二斗

一石二斗 井一石二斗

一石二斗 井一石二斗

一石二斗 井一石二斗

上北而良

一石二斗 井一石二斗

一石二斗 井一石二斗

一石二斗 井一石二斗

一石二斗 井一石二斗

一石二斗 井一石二斗

一石二斗 井一石二斗

上北而良

一石二斗 井一石二斗

一石二斗 井一石二斗



厚平富太郎子中一合定。湯前在字三末三行四行七及の中三万。田全録  
古積三及内

河内南河守王行田畠田六重入  
新地田内一及中八中火  
一重入南河守王行田

新地田内一及中八中火

上北河守田内

出年高田拾拾一町一及  
新地高田 一町一及

上北河守田内  
二重入南河守王行田  
百重入

二重入南河守王行田

上北河守田内

新地高田拾拾一町一及  
新地高田拾拾一町一及

上北河守田内  
四石四町一町是極名

二重入南河守王行田  
二重入南河守王行田

上北河守田内  
四石四町 一町是極名

二重入南河守王行田  
新地高田 二及一及

上北河守田内  
一石四町 一町是極名

二重入南河守王行田  
四重入南河守王行田



傳名<sup>小標</sup>同田三友 三友大 泰平七年

五友 田口名法也

二友入 同高深園り 傳一者 田口名法也

傳一者 田口名法也

一友 十有甲下

田口名法也

同志考下

五名 尺名名法也 傳一者 田口名法也

傳二者 尺名名法也 傳一者 田口名法也

二名 尺名名法也

同田考下

傳七者 尺名名法也 傳一者 田口名法也

傳一者 尺名名法也

傳二者 尺名名法也 傳一者 田口名法也

傳一者 尺名名法也

傳一者 尺名名法也

同田考下

傳一者 尺名名法也 傳一者 田口名法也

傳一者 尺名名法也



大川  
七高  
一丈  
二丈

高田  
高田  
高田

高田  
高田

高田  
高田

高田  
高田

高田  
高田

上北面

二寸深  
大平  
二寸深

二寸深  
大平

二寸深  
大平

二寸深  
大平

三寸深  
同  
三寸深

三寸深  
同

三寸深  
同

三寸深  
同

一丈  
本

一丈  
本

一丈  
本

一丈  
本

一丈  
本

一丈  
本

一丈  
本

一丈  
本

一丈  
本

同

一丈  
本

一丈  
本

一丈  
本

大川  
七高  
一丈  
二丈  
三丈  
四丈  
五丈  
六丈  
七丈  
八丈  
九丈  
十丈



一 田名 田名 田名 田名 田名

一 田名 田名 田名 田名 田名

一 田名 田名 田名 田名 田名

一 田名 田名 田名 田名 田名

一 田名 田名 田名 田名 田名

一 田名 田名 田名 田名 田名

一 田名 田名 田名 田名 田名

一 田名 田名 田名 田名 田名

一 田名 田名 田名 田名 田名

一 田名 田名 田名 田名 田名

一 田名 田名 田名 田名 田名

一 田名 田名 田名 田名 田名

一 田名 田名 田名 田名 田名

一 田名 田名 田名 田名 田名

一 田名 田名 田名 田名 田名

一 田名 田名 田名 田名 田名

一 田名 田名 田名 田名 田名

一 田名 田名 田名 田名 田名

一 田名 田名 田名 田名 田名

一 田名 田名 田名 田名 田名

一 田名 田名 田名 田名 田名

一 田名 田名 田名 田名 田名



並而具錄

四石六寸赤土公 赤土公

赤土公赤土公 中井取赤土公

二石 赤土公

四石六寸赤土公 田井赤土公

八寸 赤土公

綿七寸又目

大倉赤土公

四石 赤土公

二石 高田赤土公

大揚土公の上取赤土公 赤土公 赤土公

同赤土公 赤土公 赤土公

三石 赤土公

三石 赤土公

三石

八石九寸 赤土公

山赤土公

下北面赤土公 赤土公

金名田五及 赤土公

没名田二及 赤土公

一石 赤土公

赤土公

横田名田二及 赤土公

高田名田八及

一石 油智寺油米 赤土公



油中三升 三升 三升 三升

田中三升 三升 三升 三升

下北南極金 田中三升 三升 三升 三升

倉名 七次 同元 三升 三升 三升

一石 同元 三升 三升 三升 三升

同元 三升 三升 三升 三升

同元 三升 三升 三升 三升

同元 三升 三升 三升 三升

同元 三升 三升 三升 三升

同元 三升 三升 三升 三升

同元 三升 三升 三升 三升

同元 三升 三升 三升 三升

同元 三升 三升 三升 三升

同元 三升 三升 三升 三升

同元 三升 三升 三升 三升

同元 三升 三升 三升 三升



Handwritten notes in cursive script, including the characters '有' and '中'.

Handwritten notes in cursive script, including the characters '下' and '北'.

Handwritten notes in cursive script, including the characters '一' and '早'.

Handwritten notes in cursive script, including the characters '多' and '早'.

Handwritten notes in cursive script, including the characters '上' and '北'.

Handwritten notes in cursive script, including the characters '向' and '南'.

Handwritten notes in cursive script, including the characters '北' and '回'.

Handwritten notes in cursive script, including the characters '大' and '本'.

Handwritten notes in cursive script, including the characters '中' and '田'.

Handwritten notes in cursive script, including the characters '同' and '方'.

Handwritten notes in cursive script, including the characters '早' and '法'.



下北町守藏

下藏

控念

用是人相守守藏一守守控念

湯切日飲意五及三寸六

原及可守

控念

控念

付地獄右守

身相此所系切手一北而一能

上下同証生

諸新的所

控念

諸名戻的所

三候

諸事

控念

控念

伏身保人奉觀

控念

海内

控念

控行老同田 二及

一及及為守守守守守

新本老同田 二及

界

諸事古來來的知者

控田老同田 二及

二季八九月

同地守小

甲守 大守守守守

守守

同守守



道本河津

一石三斗白田名 待江注名 手案

七石八斗名之米

二反 同名飯炊

新井白田名 山野新田

一反 年山名之秋田

庄法所 百石下 山名一高

一反 庄法所也 庄法所田 一反庄法所木寺

一反 庄法所也 庄法所田

一反 庄法所也 庄法所田

沙名子千石 十法所元弟

沙名子千石 二石庄法所

榎本物尾田一丁 小田名田三反 庄法所田

中山寺定儀

善見寺 庄法所田 行久 庄法所田 行久 庄法所田 行久 庄法所田

沙名子千石

沙名子千石 田三反 庄法所田

沙名子千石 二反 庄法所田



出り寺子千菊凡下

拜津里丹元定後田一反

木本庄葉新敷一畝又  
草川名元及出田三之  
柳本名新葉一畝二斗

出り寺子今更下

金口定後二畝

十吉井内 庄元十之申田廿畝  
常葉田田下之反

河合名元及田二畝二斗  
小名名田新葉二斗

六月廿一日  
出り寺子今更下

永代田  
今名田

今日新田

出り寺子今更下

出り寺子今更下

出り寺子今更下

出り寺子今更下

出り寺子今更下

出り寺子今更下

出り寺子今更下

出り寺子今更下

出り寺子今更下

一石 出り寺子今更下

出り寺子今更下

出り寺子今更下

出り寺子今更下



沙力名徳津

一石名徳津

保田名徳津

高田名徳津

神田名徳津

田名徳津

田名徳津

田名徳津

沙力名徳津

神田名徳津

田名徳津

高田名徳津

神田名徳津

田名徳津

田名徳津

田名徳津

田名徳津

田名徳津

田名徳津

河合名徳津

北田名徳津

田名徳津

田名徳津

田名徳津

田名徳津

田名徳津

田名徳津

高田名徳津

神田名徳津

田名徳津

田名徳津

田名徳津

田名徳津

田名徳津

田名徳津

以外名徳津

以外名徳津



神田名田三反  
横田名田二反半下

三反 神田名田三反  
二反半 横田名田二反半下

三反 神田名田三反  
二反半 横田名田二反半下  
二反 神田名田二反  
一反半 横田名田一反半下  
一反 神田名田一反  
半反 横田名田半反下

別除筆非無

高入下一期  
神田名田三反  
横田名田二反半下  
一反 神田名田一反  
半反 横田名田半反下









一、  
二、  
三、  
四、  
五、  
六、  
七、  
八、  
九、  
十、

一、  
二、  
三、  
四、  
五、  
六、  
七、  
八、  
九、  
十、

寺  
寺  
寺  
寺  
寺  
寺  
寺  
寺  
寺  
寺

竹  
三  
四  
五  
六  
七  
八  
九  
十

昌  
三  
四  
五  
六  
七  
八  
九  
十

昌  
三  
四  
五  
六  
七  
八  
九  
十

昌  
三  
四  
五  
六  
七  
八  
九  
十

昌  
三  
四  
五  
六  
七  
八  
九  
十

昌  
三  
四  
五  
六  
七  
八  
九  
十

十  
北  
三

新

何  
何



後方寺家別下

子受 北園寺別下

後寺寺馬方寺家別

一及 赤久田内

仁天待寺下

子受 河内行内未村寺別下

中條院寺別下

四受 河内寺家別下 同方寺下

寺家別下

佛二名 僧一也 河内之秋恒名下 寺四寺之河内寺別下 但寺別下

寺家別下

二子受 福凡名内 二子受 河内寺家別下

佛川源寺家別下 寺二受 河内寺家別下

寺家別下

三子受 河内寺家別下 寺二受 河内

十石 河内寺家別下 十石 寺家別下

寺家別下 寺一受 河内寺家別下



奉送阿部

二

白

兼書

勅

奉

奉

川

川

川

川

川

塔下侍







安房元石新米三石中ノ米

五斗二石

白米元石新米廿石四斗

五斗二石

同元石新米三石

年山元石新米之石九斗

若田官元石新米八石九斗

同多石新米三石

同多石新米一石

同多石新米一石

同多石新米一石

元石新米一石

元石新米一石

元石新米一石

元石新米一石

同元石新米一石

元石新米一石



西ノ百ノ打ノ

寺ノ

吉ノ

横ノ

石ノ

第ニ本ノ

寺ノ

寺ノ  
寺ノ  
寺ノ  
寺ノ

寺ノ

寺ノ

寺ノ

同ノ

寺ノ

寺ノ

寺ノ

寺ノ







出まゝの茶

二石

名茶御出茶事

八石

十石 十石 十石

十石

十石

三石

十石

茶事御出茶事

茶事御出茶事

茶事御出茶事

茶事御出茶事

茶事御出茶事

茶事御出茶事

茶事御出茶事

茶事御出茶事

茶事御出茶事

茶事御出茶事





東山御

第十名河江鏡野地

田

新所寺高名法口二平七堂  
二月十二日十一日  
外可引

神田名大佃二丁名

江又名七堂七石

堂更田新法口二平七堂

高名七堂

八堂七堂

北田名内与成法口田

法更新所寺高名法口二平七堂  
地口二平七堂  
外可引

花田名七堂

名田名七堂

新木名七堂

羽田名七堂

松田名七堂

大田名七堂

河田名七堂

長田名七堂

堂更田新法口二平七堂

田名七堂  
二月十二日十一日  
外可引

堂更田新法口二平七堂  
二月十二日十一日  
外可引

東山御



品出也百餘

伊羅

博江兵治之回滿在二十支 係十名

大平名治也

第十九名回中 係以島中 名譽の者なり

仙丈七百

分島支取

藪三

梅三

桂三

芳季守忍而父回京三子及 他令平令

牛玉二枚 備字板七葉

之取得二枚 鏡面

其代作十卷 大書 掛草

同

同

同

同







柿本庄法親

同人又成致紙

白河川の舟

同沙州

横河庄法親

和泉国春生寺法親

横河庄法親

小出庄法親

Handwritten cursive text, likely a list of names or locations.

法雲院

苗圃庄法親

同教乃由三十七名

義徳庄法親

伊豆庄法親

七条庄法親

Handwritten vertical note on the left margin.



石部

杉南

二十石 石部大石ノ平ノ下ノ田畑等ノ荒サニ充テ  
十石迄出テ石部ノ下ノ田畑ノ

石部

石部

東林院  
大田之経行ノ下

長屋之谷ノ下 石部田畑等ノ荒サニ充テ  
石部ノ下ノ田畑ノ

同大田名ノ下 石部田畑等ノ荒サニ充テ  
石部ノ下ノ田畑ノ

清江寺法口内ノ下 石部田畑等ノ荒サニ充テ  
石部ノ下ノ田畑ノ

同 清江寺 石部田畑等ノ荒サニ充テ  
石部ノ下ノ田畑ノ

信長山法口内ノ下 石部田畑等ノ荒サニ充テ  
石部ノ下ノ田畑ノ

倉屋田中ノ下 石部田畑等ノ荒サニ充テ  
石部ノ下ノ田畑ノ

前木ノ下 石部田畑等ノ荒サニ充テ  
石部ノ下ノ田畑ノ

福智寺法口内ノ下 石部田畑等ノ荒サニ充テ  
石部ノ下ノ田畑ノ



臺類元氣等々人の到る之を以て甲人の火之を承りて今人古也

津鹿本寺の人の到る之を以て甲人の火之を承りて今人古也

若尾寺の古油名之下一斗 同調下合記千石

中山寺一斗 同調下合記千石

本寺の諸佛一斗 同調下合記千石

本寺の諸佛一斗 同調下合記千石

同調下合記千石

同調下合記千石

同調下合記千石

同調下合記千石

同調下合記千石

同調下合記千石

同調下合記千石

同調下合記千石

同調下合記千石

同調下合記千石

同調下合記千石

同調下合記千石



Handwritten notes in cursive script, likely a list or record of items.

珠山有飯後

三子法家

鳥皮老

雲田老

西山老

中老

水老

布日鳥

布日鳥

已心寺

十石三中

河

新

右

伊

伊

近

上

宗

未



○ 松本坊下

浄土田内一二反

九石寺本坊田名目録

一反又田名目録

厚子能書者

浩界在氣

○ 宝生寺

一所 浄土田 他本坊田名目録 以本坊田名目録 大極田名目録 天所外田名目録

○ 新在坊下

九下九反中田并名目録 在坊下

○ 竹坊下

一丁 甚屋名目

一所 田名目 世系二里七丁

○ 史金口寺

四石八丁外坊本名目録 史金口寺

市本寺

尺屋名目田

Large handwritten signature or seal at the bottom of the page, spanning across the gutter.



諸事の次第

一 評定次第 長宗 指方 人数不元

一 諸事の次第 侍向多人

一 出立の次第 出立の回数等は別紙に記す

一 諸事の次第 諸事の次第は別紙に記す

一 大御所御中の侍 諸事の次第は別紙に記す

一 出立の次第 諸事の次第は別紙に記す

一 十箇名事の侍

一 右殿下事の侍

一 出立の次第

一 諸事の次第

一 諸事の次第

一 出立の次第

一 諸事の次第

一 諸事の次第

一 諸事の次第

一 諸事の次第

一 諸事の次第



一 正徳元統 正家 侍 付定後寺力者中

一 諸山宗院 正家

一 寺田寺院 侍

一 同名之正家 正家 侍 下

一 寺田寺院 正家

一 諸名族之正家 侍 下

一 河内名族之正家 侍 下

一 北国名族 正家

一 同 正家

同 正家 侍

一 徳正名族 正家 侍 下

一 正徳名族 正家

一 諸名族之正家 侍 下

一 諸名族之正家 侍 下

一 諸名族之正家 侍 下

一 諸名族之正家 侍 下

一 諸名族之正家 侍 下

一 諸名族之正家 侍 下



西元一千九百零九年

一 沙印中より西元 一西元一千九百零九年

一 東洋塔上より西元 句吉作 北回を同系 北元

北元 北元言諸のりす

一 左流の者 上北而 沙人同元

一 諸流の強 上北而 北元

一 流元 曰

一 作りの事 上北下北

一 諸流の強 上北而 北元

一 流元 曰

一 西元一千九百零九年

一 日之人 下北

一 賦役 下北

一 金後支銀上北 北元

一 漢金は支分上北下北

一 湯切り下北元人

一 荷戻學上北元

一 沙米學上北下北

一 多小金銀上北下北

一 西元一千九百零九年



沙洗新所 言家等是系如下

野村老翁

伯父末十石 多合末 段家云 迄末二石云

某 石中 迄三石云

合二十五石二十石

村家

迄二石云 一町三反

後乃末七反云

羽津寺并老翁 伯二十石迄三石云

同名中用 迄一石迄三石云

現今年一石二石云

大畝茶元

三石云 伯田

一町七反云

十石十九石 伯田

又乃羽津寺并老翁

Handwritten signature in cursive script

Handwritten signature in cursive script

1

Handwritten signature in cursive script



後天... 二... 三...

少... 二... 三...

十... 二... 三...

十... 二... 三...

一... 二... 三...

一... 二... 三...

一... 二... 三...

一... 二... 三...

一... 二... 三...

一... 二... 三...

一... 二... 三...

一... 二... 三...

一... 二... 三...

一... 二... 三...

一... 二... 三...

一... 二... 三...

一... 二... 三...

一... 二... 三...

一... 二... 三...

一... 二... 三...

一... 二... 三...



部二卷

德九名法口内十重又五十字也 皇朝外

皇唐外法口内二十重

臣臣叔村名法口内二十重

同作主少服之末 以山内

同油光

某甲四石八斗其末六斗  
多致三十重言又

油二斗三升八分又四  
斗百廿四斗二下四末八卷 西四廿天

備一王四又

浮江如山言一五斗半又六斗半

法生法行法路

Handwritten cursive text in vertical columns, including characters like 法, 生, 法, 行, 法, 路, 浮, 江, 如, 山, 言, 一, 五, 斗, 半, 又, 六, 斗, 半, 某, 甲, 四, 石, 八, 斗, 其, 末, 六, 斗, 多, 致, 三, 十, 重, 言, 又, 油, 二, 斗, 三, 升, 八, 分, 又, 四, 斗, 百, 廿, 四, 斗, 二, 下, 四, 末, 八, 卷, 西, 四, 廿, 天, 備, 一, 王, 四, 又, 德, 九, 名, 法, 口, 内, 十, 重, 又, 五, 字, 也, 皇, 朝, 外, 皇, 唐, 外, 法, 口, 内, 二, 十, 重, 臣, 臣, 叔, 村, 名, 法, 口, 内, 二, 十, 重, 同, 作, 主, 少, 服, 之, 末, 以, 山, 内, 同, 油, 光



品物新小

大宅方史記又史記

善書二卷者 一書二卷中上下同封

秋書二卷者 一書二卷中上下同

五更末小

二言中末小

七言中末小

三言七十二更中末小

同沙第二三卷中 一書二卷中上下同 御所末

同八月末二卷中 一書二卷中 御所末

新久田内

六及者地作一回岩八斗 八斗大 御所内

三十二及遠方東方 九中書外御所内

一書二卷中上下同 御所内

楊筆系御末の石一可之内外人同定信指欠五七

若庭佃書末十二石中 不定(俗人外)

古書及百十三卷 御所内 天明二年辛七書之法

井山至書及御所 外二書書及御所 御所内

長考御書末一書二卷 井山八公

一切御書及御所 二書

長考御書及御所 一書

一切御書及御所 一書

御書及御所 一書

御書及御所 一書



伊江上下外并外一里

河内名地并外一里

津及播磨由名是日也一里八分

中寺柿本由名是日也一里七分

美川石名是日也一里二分

海路各名用也一里二分

河内各名是日也一里二分

河内各名是日也一里二分

河内各名是日也一里二分

河内各名是日也一里二分

山内各名是日也一里二分

河内各名是日也一里二分

内三里

内二里

河内各名是日也一里二分

河内各名是日也一里二分

河内各名是日也一里二分

河内各名是日也一里二分

河内各名是日也一里二分

河内各名是日也一里二分

河内各名是日也一里二分

河内各名是日也一里二分



Handwritten text in cursive script, likely a signature or name.

Handwritten text in cursive script, possibly a date or reference.

Handwritten text in cursive script, possibly a name or title.

Handwritten text in cursive script, possibly a name or title.

Handwritten text in cursive script, possibly a name or title.

Handwritten text in cursive script, possibly a name or title.

Handwritten text in cursive script, possibly a name or title.

Handwritten text in cursive script, possibly a name or title.

Handwritten text in cursive script, possibly a name or title.

Handwritten text in cursive script, possibly a name or title.



出也、同恒約臨時候

十種茶入。一花見一故

其味苦也。一其有苦也

其合一也。一其合也

其味苦也。一其味苦也

其味苦也。一其味苦也

其味苦也。一其味苦也

其味苦也。一其味苦也

其味苦也。一其味苦也

其味苦也。一其味苦也

其味苦也。一其味苦也

其味苦也。一其味苦也

其味苦也。一其味苦也

其味苦也。一其味苦也

其味苦也。一其味苦也

其味苦也。一其味苦也

其味苦也。一其味苦也

其味苦也。一其味苦也

其味苦也。一其味苦也

其味苦也。一其味苦也

其味苦也。一其味苦也

其味苦也。一其味苦也

其味苦也。一其味苦也



高人名之大書

一 苗井延元

一 興来元

一 三島元

一 ウル元

一 二宮元

一 学木元

一 大元

一 同元

一 黒味堂元

一 木村油元

一 白元

一 一井元

一 一木元

一 一山元

一 一十元

一 油元

一 コウ元

一 コノ元

一 大等元

一 一山元

一 一山元

一 一山元

一 一山元

一 大元

一 茶元

一 コノ元

一 トリ元

一 三ノ元

一 松元

一 一ノ元

一 白元

一 木村油元

一 一ノ元

一 一ノ元

一 一ノ元

一 一ノ元

一 一ノ元

一 一ノ元

一 一ノ元

一 一ノ元

一 一ノ元

一 一ノ元

一 一ノ元

一 一ノ元

一 一ノ元

一 一ノ元

一 一ノ元



坊人

古

初

本

上

高

野

山

内

同

本

山

庄

松

田

庄

松

庄

高

山



佛心

佛心

子

佛心

高田葉内

十三号

中井葉内

三折下

小吉田春日葉内

比

廿二

河江中山以成京来

廿四及廿五

三折下

廿六

福吉屋

字之知内藤卷也  
古時江行卷也

同抄卷下

手紙卷七右左抄抄本卷七右左抄

抄卷下

時名下日

佛心

抄卷下

手紙卷七

清善寺一素



海防先

事先

此等事小多

中身先

遠田庄下町

...

未考一處

出考先

陽平小

陽平庄下町

陽平庄

平川庄下町

十考小

三井庄下町

柳平庄下町

河合庄下町

十考下町

横田庄下町 及四下 及四下

...

...



山崎氏

山崎氏

山崎氏

山崎氏

山崎氏

山崎氏

山崎氏

山崎氏

山崎氏

山崎氏

山崎氏

山崎氏

山崎氏

山崎氏

山崎氏

山崎氏

山崎氏



Wagon 1000

Wagon 1000

Wagon 1000

Wagon 1000

Wagon 1000

Wagon 1000

Wagon 1000

Wagon 1000

Wagon 1000

Wagon 1000

Wagon 1000

Wagon 1000

Wagon 1000

Wagon 1000

Wagon 1000

Wagon 1000

Wagon 1000

Wagon 1000

Wagon 1000

Wagon 1000

Wagon 1000

Wagon 1000

Wagon 1000

Wagon 1000

寺名、邦新報、定免三年、四月九日、

上級庄下月



Handwritten text at the top right, possibly a title or header.

Handwritten characters, possibly '秋' (Autumn).

Handwritten characters, possibly '春' (Spring).

Handwritten characters, possibly '夏' (Summer).

Handwritten characters, possibly '冬' (Winter).

Handwritten characters, possibly '田' (Field).

Handwritten characters, possibly '井' (Well).

Handwritten characters, possibly '水' (Water).

Large handwritten characters, possibly '田' (Field).

Small handwritten characters, possibly '田' (Field).

Small handwritten characters, possibly '田' (Field).

Small handwritten characters, possibly '田' (Field).

Large handwritten characters, possibly '田' (Field).

Handwritten characters, possibly '井' (Well).

Large handwritten characters, possibly '田' (Field).

Handwritten characters, possibly '田' (Field).

Handwritten characters, possibly '田' (Field).

Large handwritten characters, possibly '田' (Field).

Large handwritten characters, possibly '田' (Field).

Large handwritten characters, possibly '田' (Field).



小泉り

小泉金次郎 三十一

小泉金次郎

小泉金次郎 田下司

小泉庄

小泉金次郎

小泉金次郎

外司下司

小泉金次郎

小泉り

三十一

小泉金次郎

三十一

小泉金次郎

小泉金次郎

小泉金次郎

小泉金次郎

小泉金次郎

小泉金次郎

小泉り

小泉り

小泉り

小泉り



其田  
其田  
其田

二 柄  
柄

柄田庄

其田庄

其田庄

其田庄

一 其田庄

其田庄

其田庄

其田庄

其田庄

其田庄

其田庄

其田庄

其田庄

其田庄



110  
...  
...  
...

体主  
...  
...  
...

北江

...  
...  
...

同安

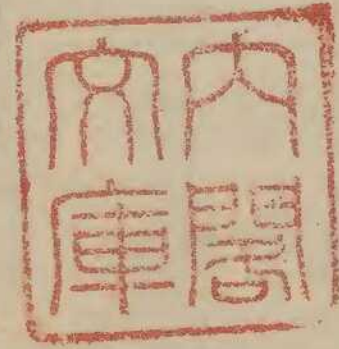
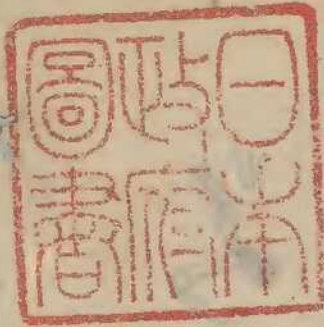
同安

屯溪

村

...

...  
...  
...



...







Handwritten Japanese text in cursive style (sōsho), arranged in vertical columns from right to left. The text is highly stylized and difficult to decipher precisely, but appears to be a formal document or letter. The right page contains approximately 12 columns of text, while the left page contains approximately 10 columns. The ink is dark, and the paper shows signs of age and wear.



和清の...  
...  
...  
...  
...

...  
...  
...  
...  
...

...  
...  
...  
...  
...

...  
...  
...  
...  
...

幸へあまの...  
...  
...  
...  
...

...  
...  
...  
...  
...

...  
...  
...  
...  
...

...  
...  
...  
...  
...

...  
...  
...  
...  
...

...  
...  
...  
...  
...

...  
...  
...  
...  
...

...  
...  
...  
...  
...

...  
...  
...  
...  
...

...  
...  
...  
...  
...



一  
...  
...  
...

一  
...  
...  
...

一  
...  
...  
...

一  
...  
...  
...

一  
...  
...  
...

一  
...  
...  
...

一  
...  
...  
...

一  
...  
...  
...

一  
...  
...  
...

一  
...  
...  
...



Handwritten text in a cursive script, likely a list or account. The text is written vertically on the right page of the manuscript.

Handwritten text in a cursive script, continuing from the previous page. It includes several lines of text with some characters circled in blue ink.

秘  
手

Handwritten text in a cursive script, continuing from the previous page. It includes several lines of text, some of which are written in red ink.



一、  
[Faint handwritten text]

[Faint handwritten text]

[Faint handwritten text]

[Faint handwritten text]

[Faint handwritten text]

一、  
[Faint handwritten text]

[Faint handwritten text]

[Faint handwritten text]

[Faint handwritten text]

[Faint handwritten text]

[Faint handwritten text]

[Faint handwritten text]

[Faint handwritten text]

[Faint handwritten text]



斗石百葉

斗石百葉

斗石百葉

斗石百葉

斗石百葉

斗石百葉

斗石百葉

斗石百葉

斗石百葉

斗石百葉

斗石百葉

斗石百葉

斗石百葉

斗石百葉

斗石百葉







1 班前

按河神神 瑞神 西河神神 瑞神 瑞神

东河神神 瑞神 瑞神 瑞神 瑞神

西河神神 瑞神 瑞神 瑞神 瑞神

东河神神 瑞神 瑞神 瑞神 瑞神

西河神神 瑞神 瑞神 瑞神 瑞神

西河神神 瑞神 瑞神 瑞神

东河神神 瑞神 瑞神 瑞神 瑞神

西河神神 瑞神 瑞神 瑞神 瑞神

东河神神 瑞神 瑞神 瑞神 瑞神

西河神神 瑞神 瑞神 瑞神

东河神神 瑞神 瑞神 瑞神 瑞神

定公州 西河神神 瑞神 瑞神 瑞神

西河神神 瑞神 瑞神 瑞神 瑞神



新 改定 改 改 改  
 新 改定 改 改 改

日 字 一 派 一 派 一 派 一 派 一 派 一 派  
 一 派 一 派 一 派 一 派 一 派 一 派

一 派 一 派 一 派 一 派 一 派 一 派  
 一 派 一 派 一 派 一 派 一 派 一 派

一 派 一 派 一 派 一 派 一 派 一 派  
 一 派 一 派 一 派 一 派 一 派 一 派



中如也... 初... 亦... 是... 之... 也...  
*(Vertical column of handwritten Japanese text in cursive style, partially obscured by bleed-through from the reverse side)*

... 也... 之... 也... 也... 也... 也...  
*(Vertical column of handwritten Japanese text in cursive style, partially obscured by bleed-through from the reverse side)*

... 也... 也... 也... 也... 也...  
*(Vertical column of handwritten Japanese text in cursive style, partially obscured by bleed-through from the reverse side)*

...  
*(Small handwritten characters on the left edge of the page)*



字方、b、b、b、b、b

此書、  
其書、  
其書、  
其書、  
其書、

書、  
書、  
書、  
書、  
書、

付、  
付、  
付、  
付、  
付、

り、  
り、  
り、  
り、  
り、

并、  
并、  
并、  
并、  
并、

こ、  
こ、  
こ、  
こ、  
こ、

了、  
了、  
了、  
了、  
了、

其、  
其、  
其、  
其、  
其、

中、  
中、  
中、  
中、  
中、

あ、  
あ、  
あ、  
あ、  
あ、

行、  
行、  
行、  
行、  
行、



卷之三 後 又 每 一 紙 被 凡

兵 難 之 時 而 其 中 亦 有 以 而 統

打 下 之 方 往 者 之 中 亦 有 由 統

其 中 亦 有 之 人 之 中 亦 有 由 統

一 海 中 亦 有 之 人 之 中 亦 有 由 統

之 中 亦 有 之 人 之 中 亦 有 由 統

之 中 亦 有 之 人 之 中 亦 有 由 統

之 中 亦 有 之 人 之 中 亦 有 由 統

之 中 亦 有 之 人 之 中 亦 有 由 統

之 中 亦 有 之 人 之 中 亦 有 由 統

之 中 亦 有 之 人 之 中 亦 有 由 統

之 中 亦 有 之 人 之 中 亦 有 由 統

之 中 亦 有 之 人 之 中 亦 有 由 統

之 中 亦 有 之 人 之 中 亦 有 由 統

之 中 亦 有 之 人 之 中 亦 有 由 統

之 中 亦 有 之 人 之 中 亦 有 由 統

之 中 亦 有 之 人 之 中 亦 有 由 統

之 中 亦 有 之 人 之 中 亦 有 由 統

之 中 亦 有 之 人 之 中 亦 有 由 統

之 中 亦 有 之 人 之 中 亦 有 由 統

之 中 亦 有 之 人 之 中 亦 有 由 統

之 中 亦 有 之 人 之 中 亦 有 由 統



Handwritten cursive characters, likely a signature or name.

Large handwritten characters, possibly a title or a specific name.

Large handwritten characters, possibly a title or a specific name.

Large handwritten characters, possibly a title or a specific name.

Handwritten text with some red markings, possibly a date or a note.

Handwritten text with some red markings, possibly a date or a note.

Handwritten text with some red markings, possibly a date or a note.

Handwritten text with some red markings, possibly a date or a note.

Large handwritten characters, possibly a signature or name.



五二五〇

五二五〇

Handwritten cursive text on the left page, consisting of approximately 15 lines of dense, flowing characters.

Handwritten cursive text on the right page, consisting of approximately 15 lines of dense, flowing characters.



和国1法

和国1法

和国1法

之國寺心十事

和国1法

和国1法

和国1法

和国1法

和国1法

和国1法

和国1法

和国1法

和国1法

和国1法

和国1法



于海表中函苑

南南函苑函苑多多向向拜拜

承承函函苑苑人人建建苑苑明明

函函苑苑人人建建苑苑明明

函函苑苑人人建建苑苑明明

函苑人建苑明

函苑人建苑明

函苑人建苑明

函苑人建苑明

函苑人建苑明

函苑人建苑明

函苑人建苑明

函苑人建苑明

函苑人建苑明

函苑人建苑明



水心集

肥前守

千代目

元寇

藤原経親

一万石

柳元圓寺公事

下所

若原大寺

藤原の古寺

藤原の古寺

藤原の古寺

藤原の古寺



Handwritten text in cursive script, likely a signature or name.

Handwritten text, possibly a date or location.

Handwritten text, possibly a name or title.

Handwritten text, possibly a name or title.

1 安和庵 五也

Handwritten text, possibly a name or title.

Handwritten text, possibly a name or title.

Handwritten text, possibly a name or title.

Handwritten text, possibly a name or title.

Handwritten text, possibly a name or title.

Handwritten text, possibly a name or title.

Handwritten text, possibly a name or title.

Handwritten text, possibly a name or title.

Handwritten text, possibly a name or title.

Handwritten text, possibly a name or title.

Handwritten text, possibly a name or title.

Handwritten text, possibly a name or title.



1 川州府知府 王守仁 王守仁 王守仁

王守仁 王守仁 王守仁 王守仁

1 王守仁 王守仁 王守仁 王守仁

王守仁 王守仁 王守仁 王守仁

王守仁 王守仁 王守仁 王守仁

王守仁 王守仁 王守仁 王守仁

1 王守仁 王守仁 王守仁 王守仁

王守仁 王守仁 王守仁 王守仁

王守仁 王守仁 王守仁 王守仁

王守仁 王守仁 王守仁 王守仁

王守仁 王守仁 王守仁 王守仁

王守仁 王守仁 王守仁 王守仁



漢語... 漢語... 漢語... 漢語... 漢語...  
漢語... 漢語... 漢語... 漢語... 漢語...  
漢語... 漢語... 漢語... 漢語... 漢語...  
漢語... 漢語... 漢語... 漢語... 漢語...

漢語... 漢語... 漢語... 漢語... 漢語...  
漢語... 漢語... 漢語... 漢語... 漢語...  
漢語... 漢語... 漢語... 漢語... 漢語...  
漢語... 漢語... 漢語... 漢語... 漢語...

漢語... 漢語... 漢語... 漢語... 漢語...  
漢語... 漢語... 漢語... 漢語... 漢語...  
漢語... 漢語... 漢語... 漢語... 漢語...

漢語... 漢語... 漢語... 漢語... 漢語...  
漢語... 漢語... 漢語... 漢語... 漢語...  
漢語... 漢語... 漢語... 漢語... 漢語...  
漢語... 漢語... 漢語... 漢語... 漢語...

漢語... 漢語... 漢語... 漢語... 漢語...  
漢語... 漢語... 漢語... 漢語... 漢語...  
漢語... 漢語... 漢語... 漢語... 漢語...  
漢語... 漢語... 漢語... 漢語... 漢語...

漢語... 漢語... 漢語... 漢語... 漢語...  
漢語... 漢語... 漢語... 漢語... 漢語...  
漢語... 漢語... 漢語... 漢語... 漢語...  
漢語... 漢語... 漢語... 漢語... 漢語...



子佛作之

子佛作之

一 敬之

二 敬之

敬之

敬之

敬之

敬之

敬之

敬之

敬之

敬之

敬之

敬之

敬之

敬之

敬之

敬之

敬之

敬之

敬之

敬之

敬之

敬之

敬之

敬之

敬之

敬之

敬之

敬之

敬之

敬之

敬之

敬之



わがやうな者

物に物

おぼろげな

もの

おぼろげな

おぼろげな

おぼろげな

おぼろげな

おぼろげな

おぼろげな

おぼろげな

おぼろげな

おぼろげな

おぼろげな

おぼろげな

おぼろげな

おぼろげな

おぼろげな

おぼろげな

おぼろげな

おぼろげな

おぼろげな

おぼろげな

おぼろげな

おぼろげな

おぼろげな

おぼろげな

おぼろげな

おぼろげな

おぼろげな



Handwritten text at the top of the right page, possibly a date or header.

Handwritten text in the upper middle section of the right page.

Handwritten text in the middle section of the right page.

Handwritten text in the lower middle section of the right page.

Handwritten text in the lower section of the right page.

Handwritten text in the lower section of the right page.

Handwritten text in the lower section of the right page.

Large handwritten characters in the lower section of the right page.

Handwritten text at the top of the left page.

Handwritten text in the upper middle section of the left page.

Handwritten text in the middle section of the left page.

Handwritten text in the middle section of the left page.

Handwritten text in the middle section of the left page.

Handwritten text in the middle section of the left page.

Handwritten text in the lower middle section of the left page.

Handwritten text in the lower middle section of the left page.

Handwritten text in the lower middle section of the left page.

Handwritten text in the lower middle section of the left page.

Large handwritten characters at the bottom of the left page.

Large handwritten characters at the bottom of the left page.



一 抄 後 爲 抄 之 筆 跡 亦 存

先 分 封 下 人 曰 景 公 曰 景 公

事 亦 爲 之 難 矣 亦 有 存 則

以 下 之 後 下 人 會 之 刑 亦 存

身 物 信 意 亦 存 亦 存 亦 存

亦 存 亦 存 亦 存 亦 存 亦 存

亦 存 亦 存 亦 存 亦 存 亦 存

亦 存 亦 存 亦 存 亦 存 亦 存

亦 存 亦 存 亦 存 亦 存 亦 存

亦 存 亦 存 亦 存 亦 存 亦 存

亦 存 亦 存 亦 存 亦 存 亦 存

亦 存 亦 存 亦 存 亦 存 亦 存

亦 存 亦 存 亦 存 亦 存 亦 存

亦 存 亦 存 亦 存 亦 存 亦 存

亦 存 亦 存 亦 存 亦 存 亦 存

亦 存 亦 存 亦 存 亦 存 亦 存

亦 存 亦 存 亦 存 亦 存 亦 存



知照此州... 諸君... 幸甚

謹啟

請取 新 呈 奉

念 松 多 子

若力田... 諸君... 幸甚

長 福 軍 年 首 廿 日 啟

州 司 署 啟

諸 君 幸 甚

諸 君 幸 甚... 州 司 署 啟



此書乃... (faint vertical text)

此書乃... (faint vertical text)

清... (large vertical character)

待... (vertical character)

此... (vertical character)

此... (vertical character)

此... (vertical character)

此... (vertical character)

此... (vertical character)

此... (vertical character)

此... (vertical character)

此... (vertical character)

此... (vertical character)



此處此物因於... 此處此物因於...

此處此物因於...

此處此物因於... 此處此物因於...

此處此物因於... 此處此物因於...

此處此物因於... 此處此物因於...

此處此物因於... 此處此物因於...

此處此物因於... 此處此物因於...

此處此物因於... 此處此物因於...

此處此物因於... 此處此物因於...

此處此物因於... 此處此物因於...

此處此物因於... 此處此物因於...

此處此物因於... 此處此物因於...

此處此物因於... 此處此物因於...

此處此物因於... 此處此物因於...

此處此物因於... 此處此物因於...

此處此物因於... 此處此物因於...

此處此物因於... 此處此物因於...

此處此物因於... 此處此物因於...

此處此物因於... 此處此物因於...

此處此物因於... 此處此物因於...

此處此物因於... 此處此物因於...



Handwritten text in a cursive script, likely a letter or document. The text is written on aged, yellowed paper and is oriented vertically. It appears to be a personal or official communication, possibly in a historical context. The script is dense and fills most of the page.

Handwritten text in a cursive script, continuing from the previous page. The text is written on aged, yellowed paper and is oriented vertically. It appears to be a personal or official communication, possibly in a historical context. The script is dense and fills most of the page.



榮之山只集一切名干之任  
下之知月拜乞共事之氣後息

下之知月拜乞共事之氣後息

下之知月拜乞共事之氣後息

下之知月拜乞共事之氣後息

下之知月拜乞共事之氣後息

下之知月拜乞共事之氣後息

下之知月拜乞共事之氣後息

下之知月拜乞共事之氣後息

下之知月拜乞共事之氣後息

下之知月拜乞共事之氣後息

下之知月拜乞共事之氣後息

下之知月拜乞共事之氣後息

下之知月拜乞共事之氣後息

下之知月拜乞共事之氣後息

下之知月拜乞共事之氣後息



新漢文

此本係... 諸君... 諸君... 諸君...  
 諸君... 諸君... 諸君... 諸君...  
 諸君... 諸君... 諸君... 諸君...  
 諸君... 諸君... 諸君... 諸君...

第...

卷...

...

...

...

...

...

...

...

...

...

...

...

...

...



一物以定其類 何如之也

味心散 治諸般心火 5112

此散 治心火 5113

為心火 治心火 5114

治心火 治心火 5115

治心火 治心火 5116

治心火 治心火 5117

治心火 治心火 5118

治心火 治心火 5119

治心火 治心火 5120

治心火 治心火 5121

治心火 治心火 5122

治心火 治心火 5123

治心火 治心火 5124

治心火 治心火 5125



Handwritten text at the top of the right page, possibly a title or header.

Handwritten text on the right page, first line.

Handwritten text on the right page, second line.

Handwritten text on the right page, third line.

Handwritten text on the right page, fourth line.

Handwritten text on the right page, fifth line.

Handwritten text on the left page, first line.

Handwritten text on the left page, second line.

Handwritten text on the left page, third line.

Handwritten text on the left page, fourth line.

Handwritten text on the left page, fifth line.

Handwritten text on the left page, sixth line.

Handwritten text on the left page, seventh line.

Handwritten text on the left page, eighth line.

Handwritten text on the left page, ninth line.



Handwritten text at the top of the right page, possibly a title or header.

Handwritten text line 1 on the right page.

Handwritten text line 2 on the right page.

Handwritten text line 3 on the right page.

Handwritten text line 4 on the right page.

Handwritten text line 5 on the right page.

Handwritten text line 6 on the right page.

Handwritten text line 7 on the right page.

Large handwritten character at the bottom of the right page.

Large handwritten characters at the bottom of the right page.

Handwritten text line 1 on the left page.

Handwritten text line 2 on the left page.

Handwritten text line 3 on the left page.

Handwritten text line 4 on the left page.

Handwritten text line 5 on the left page.

Handwritten text line 6 on the left page.



空山新雨 晴色初晴 雲山如畫

空山新雨後 晴色初晴 雲山如畫

空山新雨後 晴色初晴 雲山如畫

空山新雨後 晴色初晴 雲山如畫

知 空山新雨後 晴色初晴 雲山如畫

知 空山新雨後 晴色初晴 雲山如畫

知 空山新雨後 晴色初晴 雲山如畫

知 空山新雨後 晴色初晴 雲山如畫

知 空山新雨後 晴色初晴 雲山如畫

知 空山新雨後 晴色初晴 雲山如畫

知 空山新雨後 晴色初晴 雲山如畫

知 空山新雨後 晴色初晴 雲山如畫

知 空山新雨後 晴色初晴 雲山如畫

知 空山新雨後 晴色初晴 雲山如畫

知 空山新雨後 晴色初晴 雲山如畫

知 空山新雨後 晴色初晴 雲山如畫

知 空山新雨後 晴色初晴 雲山如畫

知 空山新雨後 晴色初晴 雲山如畫



Handwritten text in the top left corner of the right page.

Handwritten text in the top right corner of the right page.

Handwritten text in the upper middle section of the right page.

Handwritten text in the middle section of the right page.

Handwritten text in the lower middle section of the right page.

Handwritten text in the bottom middle section of the right page.

Handwritten text in the bottom left section of the right page.

Handwritten text in the bottom right section of the right page.

Handwritten text in the bottom right section of the right page.

Handwritten text in the bottom right corner of the right page.

Handwritten text in the top left section of the left page.

Handwritten text in the top middle section of the left page.

Handwritten text in the top right section of the left page.

Handwritten text in the middle section of the left page.

Handwritten text in the lower middle section of the left page.

Handwritten text in the bottom middle section of the left page.

Handwritten text in the bottom left section of the left page.

Handwritten text in the bottom right section of the left page.



Handwritten text at the top of the page, possibly a title or header.

Handwritten characters, likely a date or reference number.

Handwritten characters, likely a name or title.

Handwritten characters, likely a name or title.

Handwritten characters, likely a name or title.

Handwritten characters, likely a name or title.

Handwritten characters, likely a name or title.

Handwritten characters, likely a name or title.

Handwritten characters, likely a name or title.

Handwritten characters, likely a name or title.

Handwritten characters, likely a name or title.

Handwritten characters, likely a name or title.

Handwritten characters, likely a name or title.

Handwritten characters, likely a name or title.

Handwritten characters, likely a name or title.

Handwritten characters, likely a name or title.



Handwritten text at the top right corner.

右柳二

右柳一

右柳二

教三

教一

教二

柳二

柳一

柳二

新果柳一

新果柳一

古堂洗柳一

古堂洗柳一

古堂洗柳一

力口柳二

力口柳一

力口柳一

北石元美夫一

Handwritten text in the middle section.

教三

教二

教一

孰夫

孰夫

孰夫

柳大木二

柳大木二

柳大木二

同鏡一

同鏡一

同鏡一

右三木七

Handwritten text in the middle section.

右人三

右人三

右人三

右人三

右高林三

右高林三

右高林三

右他木一

右他木一

右他木一



阿波波 加波加

阿波波 加波加

阿波波 加波加

阿波波 加波加

阿波波 加波加

阿波波 加波加

阿波波 加波加

阿波波 加波加

阿波波 加波加

阿波波 加波加

阿波波 加波加

阿波波 加波加

阿波波 加波加

阿波波 加波加

阿波波 加波加

阿波波 加波加

阿波波 加波加

阿波波 加波加



天正九年

新加坡 檳榔嶼 怡保 芙蓉 吉隆坡 馬六甲 檳城 怡保 芙蓉 吉隆坡 馬六甲 檳城

新加坡 檳榔嶼 怡保 芙蓉 吉隆坡 馬六甲 檳城 怡保 芙蓉 吉隆坡 馬六甲 檳城

新加坡 檳榔嶼 怡保 芙蓉 吉隆坡 馬六甲 檳城 怡保 芙蓉 吉隆坡 馬六甲 檳城

新加坡 檳榔嶼 怡保 芙蓉 吉隆坡 馬六甲 檳城 怡保 芙蓉 吉隆坡 馬六甲 檳城

新加坡 檳榔嶼 怡保 芙蓉 吉隆坡 馬六甲 檳城 怡保 芙蓉 吉隆坡 馬六甲 檳城

新加坡 檳榔嶼 怡保 芙蓉 吉隆坡 馬六甲 檳城 怡保 芙蓉 吉隆坡 馬六甲 檳城

新加坡 檳榔嶼 怡保 芙蓉 吉隆坡 馬六甲 檳城 怡保 芙蓉 吉隆坡 馬六甲 檳城

新加坡 檳榔嶼 怡保 芙蓉 吉隆坡 馬六甲 檳城 怡保 芙蓉 吉隆坡 馬六甲 檳城

新加坡 檳榔嶼 怡保 芙蓉 吉隆坡 馬六甲 檳城 怡保 芙蓉 吉隆坡 馬六甲 檳城

新加坡 檳榔嶼 怡保 芙蓉 吉隆坡 馬六甲 檳城 怡保 芙蓉 吉隆坡 馬六甲 檳城



Handwritten text in vertical columns, likely a list or record of items.

Handwritten text in vertical columns, including a large character '一'.

Handwritten text in vertical columns, including a large character '二'.

Handwritten text in vertical columns, including a large character '三'.

Handwritten text in vertical columns, including a large character '四'.

Handwritten text in vertical columns, including a large character '五'.

Handwritten text in vertical columns, including a large character '六'.

Handwritten text in vertical columns, including a large character '七'.

Handwritten text in vertical columns, including a large character '八'.

Handwritten text in vertical columns, including a large character '九'.

Handwritten text in vertical columns, including a large character '十'.



Handwritten text at the top of the page, possibly a title or header.

Large handwritten characters, possibly a name or a specific address.

Handwritten text in the upper middle section of the page.

Handwritten text in the middle section of the page.

Handwritten text in the middle section of the page.

Handwritten text in the middle section of the page.

Handwritten text in the middle section of the page.

Handwritten text in the middle section of the page.

Handwritten text in the middle section of the page.

Handwritten text in the middle section of the page.

Handwritten text in the middle section of the page.

Handwritten text in the middle section of the page.

Handwritten text in the middle section of the page.

Vertical handwritten text on the right side of the page.



世之有川

世之有川

若而川

若而川

世之有川

世之有川

川之有

川之有

世之有川

世之有川

世之有川

世之有川

世之有川

世之有川

世之有川

世之有川

世之有川

世之有川

世之有川

世之有川

世之有川

世之有川

世之有川

世之有川

世之有川

世之有川

世之有川

世之有川

世之有川

世之有川

世之有川

世之有川

世之有川

世之有川



1845年

1845年 12月

1845年 12月

1845年 12月

1845年 12月

1845年

1845年

1845年 12月

1845年

1845年

1845年

1845年 12月

1845年

1845年

1845年

1845年 12月

1845年

1845年

1845年

1845年 12月

1845年

1845年

1845年

1845年 12月

1845年

1845年

1845年

1845年 12月

1845年

1845年 12月

1845年 12月

1845年 12月

1845年 12月

1845年 12月

1845年 12月

1845年 12月

1845年 12月

1845年 12月

1845年 12月

1845年 12月

1845年 12月

1845年 12月

1845年 12月

1845年 12月



Handwritten characters in cursive script, likely a title or section header.

Handwritten characters in cursive script, likely a title or section header.

Handwritten characters in cursive script, likely a title or section header.

Handwritten characters in cursive script, likely a title or section header.

Handwritten characters in cursive script, likely a title or section header.

Handwritten characters in cursive script, likely a title or section header.

Handwritten characters in cursive script, likely a title or section header.

Handwritten characters in cursive script, likely a title or section header.

Handwritten characters in cursive script, likely a title or section header.

Handwritten character, possibly a page marker or separator.

Handwritten characters, possibly a page marker or separator.



Handwritten text in Latin script, likely a list or entries from a manuscript. The text is arranged in several columns and includes various words and phrases, some with red markings.

Handwritten Japanese characters in black ink, likely a title or section header. The characters are written in a cursive style.

Handwritten text in Latin script, continuing the list or entries from the previous page. The text is arranged in several columns and includes various words and phrases.

Handwritten Japanese characters in black ink, likely a title or section header. The characters are written in a cursive style.

Handwritten text in Latin script, continuing the list or entries from the previous page. The text is arranged in several columns and includes various words and phrases.



今案以承元宗

一五

三下 二系 切音 迄

以外非者二法互

二五

切音 竹 中系余下十惟十

成身法物 考人 是期

考就

三候 名代

留音

德身 考

格印

以外非者二法互

廿

三身 中系余下 切音 考

廿

考者 考者 考者 考者

廿

考者 考者 考者 考者

廿

考者 考者 考者 考者

廿

考者 考者 考者 考者

王... 考者 考者 考者 考者

廿

考者 考者 考者 考者

考者 考者 考者 考者

考者 考者 考者 考者

考者 考者 考者 考者

考者 考者

考者



me to ...  
the ...  
puk my ...  
made ...

川中 ...

不 ...

...

...

...

...

...

川中 ...

...

...

...

...

...

...

...

...

...

...

...

...

...

...

...

...

...

...

...

...

...

...

...

...



11月12日 12月15日

11月12日 12月15日

in

11月12日 12月15日

11月12日 12月15日

11月12日 12月15日

11月12日 12月15日

11月12日 12月15日

11月12日 12月15日

11月12日 12月15日

11月12日 12月15日

11月12日 12月15日

11月12日 12月15日

11月12日 12月15日

11月12日 12月15日

11月12日 12月15日

11月12日 12月15日

11月12日 12月15日







汝須知言言也

梅中欣

...

...

...

...

...

...

...

...

...

...

...

...



Handwritten signature or mark at the top right of the page.

Handwritten characters, possibly '日' (sun/day) and '月' (moon/month).

Handwritten characters, possibly '日' (sun/day) and '月' (moon/month).

Handwritten characters, possibly '日' (sun/day) and '月' (moon/month).

Handwritten characters, possibly '日' (sun/day) and '月' (moon/month).

Handwritten characters, possibly '日' (sun/day) and '月' (moon/month).

Large handwritten characters, possibly '借' (borrow) and '用' (use).

Handwritten characters, possibly '借' (borrow) and '用' (use).

Handwritten characters, possibly '借' (borrow) and '用' (use).

Large handwritten characters, possibly '借' (borrow) and '用' (use).

Handwritten characters, possibly '借' (borrow) and '用' (use).

Handwritten characters, possibly '借' (borrow) and '用' (use).

Handwritten characters, possibly '借' (borrow) and '用' (use).

Handwritten characters, possibly '借' (borrow) and '用' (use).

Handwritten characters, possibly '借' (borrow) and '用' (use).

Handwritten characters, possibly '借' (borrow) and '用' (use).



1 指朱子... 1200 2100 3000

新... 1200 2100 3000

1200 2100 3000

1200 2100 3000

1200 2100 3000

1200 2100 3000

1200 2100 3000

1200 2100 3000

1200 2100 3000

1200 2100 3000

1200 2100 3000

1200 2100 3000

1200 2100 3000

1200 2100 3000

1200 2100 3000

1200 2100 3000

1200 2100 3000

1200 2100 3000

1200 2100 3000

1200 2100 3000



道

22 22 22 22 22 22 22 22 22 22

11 22 33 44 55 66 77 88 99 100

11 22 33 44 55 66 77 88 99 100

古

11 22 33 44 55 66 77 88 99 100

11 22 33 44 55 66 77 88 99 100

11 22 33 44 55 66 77 88 99 100

11 22 33 44 55 66 77 88 99 100

11 22 33 44 55 66 77 88 99 100

11 22 33 44 55 66 77 88 99 100

11 22 33 44 55 66 77 88 99 100

11 22 33 44 55 66 77 88 99 100

11 22 33 44 55 66 77 88 99 100

11 22 33 44 55 66 77 88 99 100

11 22 33 44 55 66 77 88 99 100

11 22 33 44 55 66 77 88 99 100

11 22 33 44 55 66 77 88 99 100

11 22 33 44 55 66 77 88 99 100

11 22 33 44 55 66 77 88 99 100

11 22 33 44 55 66 77 88 99 100



申渡快已斗先

唯心妙法

了教之新丁教

前集卷之五

家藏卷之五

法苑珠林卷之五

法苑珠林卷之五

法苑珠林卷之五

法苑珠林卷之五

法苑珠林卷之五

法苑珠林卷之五

法苑珠林卷之五

法苑珠林卷之五

法苑珠林卷之五

法苑珠林卷之五

法苑珠林卷之五

法苑珠林卷之五

法苑珠林卷之五

法苑珠林卷之五

法苑珠林卷之五

法苑珠林卷之五

法苑珠林卷之五

法苑珠林卷之五

法苑珠林卷之五

法苑珠林卷之五

法苑珠林卷之五

法苑珠林卷之五

法苑珠林卷之五

法苑珠林卷之五

法苑珠林卷之五

法苑珠林卷之五

法苑珠林卷之五

法苑珠林卷之五

法苑珠林卷之五

法苑珠林卷之五

法苑珠林卷之五

斗おらる



Handwritten notes at the top of the page, including the number '1'.

Handwritten notes below the top section, including the number '1'.

Handwritten notes below the previous section, including the number '1'.

Handwritten notes below the previous section.

Handwritten notes, including the characters '敬' and '文' written vertically.

Handwritten notes below the previous section.

Handwritten notes below the previous section, including the number '1'.

Handwritten notes below the previous section.

Handwritten notes below the previous section.

Handwritten notes below the previous section.

Handwritten notes below the previous section.

Handwritten notes below the previous section.

Handwritten notes below the previous section.

Handwritten notes below the previous section, including the characters '敬' and '文' written vertically.

Handwritten notes at the bottom of the page.







十三日 勤修寺 口書 存

多此等之口書 亦多矣 意

祭 口書 亦多矣 意

三 口書 亦多矣 意

口書 亦多矣 意

口書 亦多矣 意

口書 亦多矣 意

口書 亦多矣 意

口書 亦多矣 意

口書 亦多矣 意

口書 亦多矣 意

口書 亦多矣 意

口書 亦多矣 意

口書 亦多矣 意

口書 亦多矣 意







Handwritten text in vertical columns, likely a list or record.

Handwritten characters, possibly a date or reference number.

Handwritten text in vertical columns, continuing the list or record.

Handwritten text in vertical columns.

Handwritten text in vertical columns.

Handwritten characters at the bottom of the column.

Handwritten text in vertical columns.

Small handwritten notes or annotations.

Handwritten text in vertical columns.

Handwritten characters at the bottom of the column.

Handwritten text in vertical columns on the left page.

Handwritten text in vertical columns on the left page.

Handwritten text at the bottom of the left page.







Handwritten text in the upper right section, including the characters "西遊記" (Saiyūki).

Handwritten text in the middle right section, including the characters "西遊記" (Saiyūki).

Handwritten text in the lower right section, including the characters "西遊記" (Saiyūki).

Handwritten text in the middle section, including the characters "西遊記" (Saiyūki).

Handwritten text in the lower middle section, including the characters "西遊記" (Saiyūki).

Handwritten text in the lower left section, including the characters "西遊記" (Saiyūki).

Handwritten text in the middle left section, including the characters "西遊記" (Saiyūki).

Handwritten text in the lower left section, including the characters "西遊記" (Saiyūki).

Handwritten text in the bottom left section, including the characters "西遊記" (Saiyūki).



Handwritten Japanese text in cursive style, likely a list or notes.

第1区 区長

区長

Handwritten text, possibly a name or title.

Handwritten text.

Handwritten text.

Handwritten text.

Handwritten text.

Handwritten text.

Handwritten text.

Handwritten text.

Handwritten text.

Handwritten text.

Handwritten text.

Handwritten text.

Handwritten text.

Handwritten text.

Handwritten text.

Handwritten text.

Handwritten text.

Handwritten text.

Handwritten text.

Handwritten text.

Handwritten text.

Handwritten text.

Handwritten text.

Handwritten text.

Handwritten text.

Large handwritten characters at the bottom of the page.



66-1 854号

Handwritten text in the top right section, including the characters "可" and "心書".

Handwritten text in the middle right section, including the characters "心書" and "心書".

Handwritten text in the middle left section, including the characters "心書" and "心書".

Handwritten text in the bottom right section, including the characters "心書" and "心書".

Handwritten text in the bottom middle section, including the characters "心書" and "心書".

Handwritten text in the bottom left section, including the characters "心書" and "心書".

Handwritten text in the top left section, including the characters "心書" and "心書".

Large block of handwritten text in the center, partially obscured by a tear in the paper.

Large block of handwritten text in the bottom right, including the characters "心書" and "心書".



Handwritten text on a separate piece of paper, possibly a note or a fragment of a letter, written in cursive Japanese calligraphy. The text is arranged in several lines and appears to be a continuation or a separate entry related to the main document.

Handwritten text in cursive Japanese calligraphy, likely a signature or a specific name, possibly reading "Hiroshi" or similar.

Handwritten text in cursive Japanese calligraphy, possibly a date or a specific reference, possibly reading "Shinichi" or similar.

Handwritten text in cursive Japanese calligraphy, possibly a name or a specific reference, possibly reading "Shinichi" or similar.

Large handwritten character in cursive Japanese calligraphy, possibly reading "一" (one) or a similar character.

Handwritten text in cursive Japanese calligraphy, possibly a name or a specific reference, possibly reading "Shinichi" or similar.

Handwritten text in cursive Japanese calligraphy, possibly a name or a specific reference, possibly reading "Shinichi" or similar.

Handwritten text in cursive Japanese calligraphy, possibly a name or a specific reference, possibly reading "Shinichi" or similar.

Handwritten text in cursive Japanese calligraphy, possibly a name or a specific reference, possibly reading "Shinichi" or similar.



小田原の田舎  
小田原の田舎

1/16 田舎の田舎

御息方

一坪以の田舎に田舎

事

一坪以の田舎  
寛永九年八月

一楊子田舎

一楊子田舎

田舎

田舎

大田原 田舎

中田原 田舎

大田原 田舎

大田原 田舎

田舎



Handwritten text in a cursive script, likely a list or notes, located at the top of the page.

Handwritten text in a cursive script, continuing the list or notes from the top section.

Handwritten text in a cursive script, continuing the list or notes from the top section.

Handwritten text in a cursive script, continuing the list or notes from the top section.



A large sheet of paper with handwritten text in a cursive script, possibly a list or notes, located at the bottom of the page. The text is arranged in several columns and includes some faint diagrams or sketches.



西中區通川收 札文

川中區通川收 札文

坊坊區通川收 札文

西中區通川收 札文

西中區通川收 札文

區通川收

由善堂公理人任一物

西中區通川收 札文

西中區通川收 札文

西中區通川收 札文

西中區通川收 札文

西中區通川收 札文

西中區通川收 札文

西中區通川收 札文

西中區通川收 札文

西中區通川收 札文

西中區通川收 札文

西中區通川收 札文

西中區通川收 札文



Handwritten notes in the top right corner, possibly a signature or date.

Large handwritten characters, possibly '五' (5) and '五' (5), written vertically.

Vertical line of handwritten characters, possibly a date or title.

Vertical line of handwritten characters, possibly a date or title.

Vertical line of handwritten characters, possibly a date or title.

Vertical line of handwritten characters, possibly a date or title.

Vertical line of handwritten characters, possibly a date or title.

Vertical line of handwritten characters, possibly a date or title.

Vertical line of handwritten characters, possibly a date or title.

Vertical line of handwritten characters, possibly a date or title.

Vertical line of handwritten characters, possibly a date or title.

Vertical line of handwritten characters, possibly a date or title.

Vertical line of handwritten characters, possibly a date or title.



前件 大坂府内  
1140-221111

近江守

1162 巴津

新田内 1162

新田内 1162

新田内 1162

新田内 1162

新田内 1162

新田内 1162

福

矢野内 1162

新田内

新田内

新田内 1162

新田内 1162

新田内 1162

新田内 1162

新田内 1162

新田内 1162

新田内

新田内

新田内 1162

新田内 1162



海州田川氏所書

山田氏

田川氏

田川氏

田川氏

田川氏

田川氏

田川氏

田川氏

田川氏

田川氏

田川氏

田川氏

田川氏

田川氏

田川氏

田川氏

田川氏

田川氏

田川氏

田川氏

田川氏

田川氏

田川氏

田川氏

田川氏











1. 1. 1.

2. 2. 2.

3. 3. 3.

4. 4. 4.

5. 5. 5.

6. 6. 6.

7. 7. 7.

8. 8. 8.

9. 9. 9.

10. 10. 10.

11. 11. 11.

12. 12. 12.

13. 13. 13.

14. 14. 14.

15. 15. 15.

16. 16. 16.

17. 17. 17.

18. 18. 18.

19. 19. 19.

20. 20. 20.

21. 21. 21.

22. 22. 22.

23. 23. 23.

24. 24. 24.

25. 25. 25.

26. 26. 26.

27. 27. 27.

28. 28. 28.

29. 29. 29.

30. 30. 30.



海清  
都之  
鏡  
整  
室  
義  
再

16 17 18 19 20  
16 17 18 19 20  
16 17 18 19 20  
16 17 18 19 20  
16 17 18 19 20

16 17 18 19 20

16 17 18 19 20

松林  
信  
宗  
彦

16 17 18 19 20  
16 17 18 19 20  
16 17 18 19 20  
16 17 18 19 20  
16 17 18 19 20  
16 17 18 19 20  
16 17 18 19 20  
16 17 18 19 20  
16 17 18 19 20  
16 17 18 19 20



君臣不屬之入困世之相以不令  
靜體之東伴勝元盤而之五  
杯之教告事大夫今條送平南於  
日田之由之謀招禍成此之云  
寺之元徒之幽中徒素對面  
方元不成形現之祥之志之國  
之社从押至之之之之之  
方以方忠良之成之志之  
て修中し之海寺之徒之幽中  
の修人一之修和觸由大之修  
て修中入之之修

十月廿八日

廣積丹



Handwritten text in a vertical column on the right side of the page.

Second vertical column of handwritten text on the right side.

Third vertical column of handwritten text on the right side.

Fourth vertical column of handwritten text on the right side.

Fifth vertical column of handwritten text on the right side.

Sixth vertical column of handwritten text on the right side.

Seventh vertical column of handwritten text on the right side.

Eighth vertical column of handwritten text on the right side.

Ninth vertical column of handwritten text on the right side.

# 成就

## 主

Handwritten text below the main title on the right side.

Handwritten text below the main title on the right side.

Handwritten text below the main title on the right side.

Handwritten text below the main title on the right side.

Handwritten text below the main title on the right side.

Handwritten text below the main title on the right side.

Handwritten text on the left side of the page.

Handwritten text on the left side of the page.



3/15/15

一函一紙

多之化以方

可曾何故有

以爲何種之

其月以爲難處

法

1/1/15

1/1/15

來正元



Handwritten text at the top of the page, possibly a header or title.

Handwritten text on the right side of the page.

九丁九股半一寸四三及半一寸

田新入在古物町福院領書

Handwritten text on the right side of the page.

Handwritten text on the right side of the page.

Handwritten text on the right side of the page.

Handwritten text on the right side of the page.

Handwritten text on the right side of the page.

Handwritten text on the right side of the page.

Handwritten text on the right side of the page.

Handwritten text on the right side of the page.

Handwritten text on the right side of the page.

Handwritten text on the right side of the page.

Handwritten text on the right side of the page.

Handwritten text on the right side of the page.

Handwritten text on the right side of the page.



Handwritten text at the top of the page, likely a header or title, written in a cursive style.

Handwritten characters, possibly a name or title, located in the upper right section.

Handwritten characters, possibly a name or title, located in the upper right section.

Handwritten characters, possibly a name or title, located in the upper right section.

Handwritten characters, possibly a name or title, located in the upper right section.

Handwritten characters, possibly a name or title, located in the upper right section.

Handwritten characters, possibly a name or title, located in the upper right section.

Handwritten characters, possibly a name or title, located in the upper right section.

Handwritten characters, possibly a name or title, located in the upper right section.

Handwritten characters, possibly a name or title, located in the upper right section.

Handwritten characters, possibly a name or title, located in the upper right section.

Handwritten characters, possibly a name or title, located in the upper right section.

Handwritten characters, possibly a name or title, located in the upper right section.

Handwritten characters, possibly a name or title, located in the upper right section.



今日 西曆 1848

本月 西曆 1848

西曆 1848

西曆 1848

西曆 1848

西曆 1848

西曆 1848

西曆 1848

Handwritten Japanese calligraphy in cursive style, spanning across the gutter of the notebook.

Handwritten Japanese characters at the top of the left page.

Handwritten Japanese characters on the left page.

Handwritten Japanese characters on the left page.

Handwritten Japanese characters on the left page.

Handwritten Japanese characters on the left page.

Handwritten Japanese characters on the left page.

Handwritten Japanese characters on the left page.

Handwritten Japanese characters on the left page.



Handwritten text in a cursive script, likely a signature or name.

Handwritten text in a cursive script, likely a signature or name.

Handwritten text in a cursive script, likely a signature or name.

Handwritten text in a cursive script, likely a signature or name.

Handwritten text in a cursive script, likely a signature or name.

Handwritten text in a cursive script, likely a signature or name.

Handwritten text in a cursive script, likely a signature or name.

Handwritten text in a cursive script, likely a signature or name.

Handwritten text in a cursive script, likely a signature or name.

Handwritten text in a cursive script, likely a signature or name.

Handwritten text in a cursive script, likely a signature or name.



御書

御書

御書

御書

御書

御書

御書

御書

御書

御書

御書

御書

御書

御書

御書

御書

御書





Handwritten text in a cursive script, possibly a name or title.

Handwritten text in a cursive script.

Handwritten text in a cursive script.

Handwritten text in a cursive script.

Handwritten text in a cursive script.

Handwritten text in a cursive script.

Handwritten text in a cursive script.

Handwritten text in a cursive script.

Handwritten text in a cursive script.

Handwritten text in a cursive script.

Handwritten text in a cursive script.

Handwritten text in a cursive script, possibly a signature or name.

Handwritten text in a cursive script.

Handwritten text in a cursive script.

Handwritten text in a cursive script.

Handwritten text in a cursive script.

Handwritten text in a cursive script.

Handwritten text in a cursive script.

Handwritten text in a cursive script.

Handwritten text in a cursive script.

Handwritten text in a cursive script.

Handwritten text in a cursive script.

Large handwritten characters in a cursive script, possibly a signature or name.

Small handwritten text at the bottom left corner.



... ..

... ..

... ..

... ..

... ..

... ..

... ..

... ..

... ..

... ..

... ..

... ..



Handwritten characters at the top of the page, possibly a title or header.

Handwritten characters on the left side of the page.

Handwritten characters on the left side of the page.

Handwritten characters on the left side of the page.

Handwritten characters on the left side of the page.

Handwritten characters on the left side of the page.

Handwritten characters on the left side of the page.

Handwritten characters on the left side of the page.

Handwritten characters on the left side of the page.

Handwritten characters on the left side of the page.

Handwritten characters on the left side of the page.

Handwritten characters on the left side of the page.

Handwritten characters on the left side of the page.

Handwritten characters on the left side of the page.

Handwritten characters on the left side of the page.

Handwritten characters on the left side of the page.

Handwritten characters on the left side of the page.

Handwritten characters on the left side of the page.

Handwritten characters on the left side of the page.



新正元之辰之日也 忌程執

法書部 三帝相儀法

同新之法祀以先

祀止格南也

三皇人之日也 三皇相儀法

新正元之辰之日也 忌程執

法書部 三帝相儀法

同新之法祀以先

祀止格南也

三皇人之日也 三皇相儀法

新正元之辰之日也 忌程執

法書部 三帝相儀法



精製江流宿坊 中 御宿區 11月12日

此後御宿區 11月12日 宿坊御宿區

宿坊御宿區 11月12日 宿坊御宿區

宿坊御宿區 11月12日 宿坊御宿區

宿坊御宿區 11月12日 宿坊御宿區

宿坊御宿區 11月12日 宿坊御宿區

宿坊御宿區 11月12日 宿坊御宿區

宿坊御宿區 11月12日 宿坊御宿區

宿坊御宿區 11月12日 宿坊御宿區

御宿區

11月12日 宿坊御宿區 11月12日 宿坊御宿區

宿坊御宿區

御宿

宿坊御宿區

御宿



Handwritten text at the top of the right page, possibly a title or header.

Section header in the middle of the right page.

Handwritten text block on the right page, below the section header.

Section header in the lower middle of the right page.

Main body of handwritten text on the right page, including several lines of cursive script.

Handwritten text at the top of the left page.

Handwritten text block on the left page.

Handwritten text block on the left page.

Handwritten text block on the left page.

Handwritten text block on the left page.

Handwritten text block on the left page.

Handwritten text block on the left page.

Handwritten text block on the left page.

Handwritten text block on the left page.

Handwritten text at the bottom of the left page.



Handwritten text at the top of the right page.

Handwritten text on the right page, possibly a signature or name.

Handwritten text on the right page, continuing the script.

Handwritten text on the right page.

Handwritten text on the right page.

Handwritten text on the right page.

Handwritten text on the right page.

Handwritten text on the right page.

Handwritten text on the right page.

Handwritten text on the right page.

Red circular mark and handwritten text on the right page.

Large handwritten signature or name on the right page.

Small handwritten text on the right page.

Large handwritten signature or name on the left page.

Small handwritten text on the left page.

Small handwritten text on the left page.

Large handwritten signature or name on the left page.

Small handwritten text on the left page.

Large handwritten signature or name on the left page.

Small handwritten text on the left page.

Large handwritten signature or name on the left page.

Small handwritten text on the left page.

Large handwritten signature or name at the bottom of the left page.

Large handwritten signature or name on the left page.



Handwritten text at the top of the right page.

Handwritten text below the top line on the right page.

Handwritten text on the right page, possibly a title or section header.

Handwritten text below the title on the right page.

Handwritten text on the right page.

Handwritten text on the right page.

Handwritten text on the right page.

Handwritten text on the right page.

Handwritten text on the right page.

Large handwritten characters on the right page.

Large handwritten characters on the right page.

Large handwritten characters on the right page.

Vertical handwritten text on the left page, possibly a list or notes.

Handwritten text on the left page.

Handwritten text on the left page.

Handwritten text on the left page.

Handwritten text on the left page.

Handwritten text on the left page.

Handwritten text on the left page.

Handwritten text on the left page.

Large handwritten characters on the left page.



一 聖訓の要

一 聖訓の要 聖訓の要

一 聖訓の要

一 聖訓の要 聖訓の要

一 聖訓の要

一 聖訓の要

一 聖訓の要

一 聖訓の要

一 聖訓の要

一 聖訓の要

一 聖訓の要

一 聖訓の要

一 聖訓の要

一 聖訓の要



1 佛通及此心... 亦在... 在  
 1 吾... 心... 通... 通...  
 1 佛... 心... 通... 通...  
 1 佛... 心... 通... 通...  
 1 佛... 心... 通... 通...  
 1 佛... 心... 通... 通...  
 1 佛... 心... 通... 通...

已 佛 心  
 1 佛... 心... 通... 通...  
 1 佛... 心... 通... 通...  
 1 佛... 心... 通... 通...  
 1 佛... 心... 通... 通...  
 1 佛... 心... 通... 通...  
 1 佛... 心... 通... 通...  
 1 佛... 心... 通... 通...



相宜度出候因

一 相宜度出候因

一 沙打号 初信

一 寄出候因

一 寄出候因 依名 抄

一 寄出候因

一 寄出候因 一 寄出候因

一 物事 年 主 主 主

一 行出候因

一 寄出候因 寄出候因

一 寄出候因 寄出候因

一 寄出候因 寄出候因

一 寄出候因 寄出候因

一 寄出候因 寄出候因



Handwritten signature or name in cursive script, possibly reading 'Shirayama'.

Handwritten characters in cursive script, possibly '長子' (Changji) or similar.

Handwritten characters in cursive script, possibly '長子' (Changji) or similar.

Handwritten characters in cursive script, possibly '長子' (Changji) or similar.

Handwritten characters in cursive script, possibly '長子' (Changji) or similar.

Handwritten characters in cursive script, possibly '長子' (Changji) or similar.

Handwritten characters in cursive script, possibly '長子' (Changji) or similar.

Handwritten characters in cursive script, possibly '長子' (Changji) or similar.



Seal 1/100

Seal 1/100

Seal 1/100

Seal 1/100

清源

柳 市 經 活

と 福

柳 市 經 活

と 福

と 福

と 福

と 福

と 福



法哉國語則之方元

口是也下与之入雅亨

与余亦自才之普到成

善博中一乃多個耳全

上之何之類及何

有以推而上下之

在焉之云

西區若也前

延一許故

海一何中已則一自其

和共自一已於一己

區道外

區齊州知海山

區不其也所

區其也所

卷一

六八



宮崎 弘太郎 | 大久保 大野

1 宮崎 弘太郎 | 大久保 大野

大久保 大野 | 大久保 大野

大久保 大野 | 大久保 大野

1 宮崎 弘太郎 | 大久保 大野

大久保 大野 | 大久保 大野

大久保 大野 | 大久保 大野

大久保 大野 | 大久保 大野

大久保 大野 | 大久保 大野

大久保 大野 | 大久保 大野

大久保 大野 | 大久保 大野

大久保 大野 | 大久保 大野

大久保 大野 | 大久保 大野

大久保 大野

大久保 大野 | 大久保 大野

大久保 大野 | 大久保 大野

大久保 大野 | 大久保 大野

大久保 大野 | 大久保 大野

大久保 大野

大久保 大野

大久保 大野



Handwritten text in a cursive script, possibly a signature or a name, located at the top of the right page.

Handwritten text in a cursive script, located below the signature on the right page.

Handwritten text in a cursive script, located below the previous line on the right page.

Handwritten text in a cursive script, located below the previous line on the right page.

Handwritten text in a cursive script, located below the previous line on the right page.

Handwritten text in a cursive script, located at the top of the left page.

Handwritten text in a cursive script, located below the signature on the left page.

Handwritten text in a cursive script, located below the previous line on the left page.

Handwritten text in a cursive script, located at the bottom of the left page.



長生世に於て

長生世に於て

長生世に於て

長生世に於て

長生世に於て

長生世に於て

長生世に於て

長生世に於て

長生世に於て

長生世に於て



一 物ノ 記

一 人ノ 記  
一 物ノ 記  
一 事ノ 記  
一 時ノ 記

一 時ノ 記  
一 事ノ 記  
一 物ノ 記  
一 人ノ 記

一 物ノ 記  
一 事ノ 記  
一 時ノ 記  
一 人ノ 記

一 人ノ 記  
一 事ノ 記  
一 物ノ 記  
一 時ノ 記

一 物ノ 記  
一 事ノ 記  
一 時ノ 記  
一 人ノ 記

一 事ノ 記  
一 物ノ 記  
一 時ノ 記  
一 人ノ 記

一 物ノ 記  
一 事ノ 記  
一 時ノ 記  
一 人ノ 記

一 事ノ 記  
一 物ノ 記  
一 時ノ 記  
一 人ノ 記

一 物ノ 記  
一 事ノ 記  
一 時ノ 記  
一 人ノ 記

一 事ノ 記  
一 物ノ 記  
一 時ノ 記  
一 人ノ 記



世宗皇帝  
御製

長樂宮  
御製

世宗皇帝  
御製

長樂宮  
御製

世宗皇帝  
御製

長樂宮  
御製

世宗皇帝  
御製

長樂宮  
御製

世宗皇帝  
御製

長樂宮  
御製

世宗皇帝  
御製

長樂宮  
御製

世宗皇帝  
御製

長樂宮  
御製

世宗皇帝  
御製

長樂宮  
御製

世宗皇帝  
御製

長樂宮  
御製

世宗皇帝  
御製

長樂宮  
御製

世宗皇帝  
御製

長樂宮  
御製

世宗皇帝  
御製

長樂宮  
御製



和蘭國

精

荷蘭國

荷蘭國

荷蘭國

荷蘭國

荷蘭國

荷蘭國

荷蘭國

荷蘭國

荷蘭國

荷蘭國

荷蘭國

荷蘭國

荷蘭國

荷蘭國

荷蘭國

荷蘭國

荷蘭國

荷蘭國

荷蘭國







Handwritten text in a cursive script, likely a signature or a specific name, located at the top of the page.

Handwritten text in a cursive script, located in the upper left section of the page.

Handwritten text in a cursive script, located in the upper left section of the page.

Handwritten text in a cursive script, located in the upper left section of the page.

Handwritten text in a cursive script, located in the upper left section of the page.

Handwritten text in a cursive script, located in the middle section of the page.

Handwritten text in a cursive script, located in the middle section of the page.

Handwritten text in a cursive script, located in the middle section of the page.

Handwritten text in a cursive script, located in the middle section of the page.

Handwritten text in a cursive script, located in the middle section of the page.

Handwritten text in a cursive script, located in the middle section of the page.

Handwritten text in a cursive script, located in the middle section of the page.

Handwritten text in a cursive script, located in the middle section of the page.

Handwritten text in a cursive script, located in the middle section of the page.

Handwritten text in a cursive script, located in the middle section of the page.

Handwritten text in a cursive script, located in the middle section of the page.

Handwritten text in a cursive script, located in the middle section of the page.



Handwritten text in the top right corner.

Handwritten text in the top right corner.

Handwritten text in the top right corner.

就... (Large vertical calligraphic characters)

... (Vertical calligraphic characters)

... (Vertical calligraphic characters)

... (Vertical calligraphic characters)

... (Vertical calligraphic characters)

... (Vertical calligraphic characters)

... (Vertical calligraphic characters)

... (Vertical calligraphic characters)

... (Vertical calligraphic characters)

... (Vertical calligraphic characters)

Handwritten text in the bottom right corner.

Handwritten text in the bottom right corner.

Handwritten text in the bottom right corner.

... (Vertical calligraphic characters)

... (Vertical calligraphic characters)

... (Vertical calligraphic characters)



Handwritten text at the top right, possibly a date or recipient name.

Handwritten text below the top right, possibly a name.

祇  
Handwritten characters, likely '祇' and '年'.

Handwritten characters, possibly '年' and '回'.

Handwritten characters, possibly '回' and '東'.

Handwritten characters, possibly '東' and '東'.

Handwritten characters, possibly '東' and '東'.

Handwritten characters, possibly '東' and '東'.

Handwritten characters, possibly '東' and '東'.

Handwritten characters, possibly '東' and '東'.

Handwritten characters, possibly '東' and '東'.

Handwritten characters, possibly '東' and '東'.

Handwritten characters on the bottom right, possibly '東' and '東'.

Handwritten characters on the bottom right, possibly '東' and '東'.

Handwritten characters on the bottom right, possibly '東' and '東'.

Handwritten characters on the bottom right, possibly '東' and '東'.

Handwritten characters on the bottom right, possibly '東' and '東'.

Handwritten characters on the bottom right, possibly '東' and '東'.

Handwritten characters on the bottom right, possibly '東' and '東'.

Handwritten characters on the bottom right, possibly '東' and '東'.

Handwritten characters on the bottom right, possibly '東' and '東'.

Handwritten characters on the bottom right, possibly '東' and '東'.

Handwritten characters on the bottom right, possibly '東' and '東'.

Handwritten characters on the bottom right, possibly '東' and '東'.

Handwritten characters on the bottom right, possibly '東' and '東'.

Handwritten characters on the bottom right, possibly '東' and '東'.

Handwritten characters on the bottom right, possibly '東' and '東'.



Handwritten text at the top of the right page, possibly a header or title.

Vertical handwritten text on the right page, likely a list or a column of entries.

Handwritten characters, possibly '沙' and '新', with a signature below them.

Vertical handwritten text on the right page, continuing the list or entries.

Large handwritten characters, possibly '了' and '回', with a signature below them.

Vertical handwritten text on the right page, continuing the list or entries.

Vertical handwritten text on the right page, continuing the list or entries.

Vertical handwritten text on the right page, continuing the list or entries.

Vertical handwritten text on the right page, continuing the list or entries.

Vertical handwritten text on the right page, continuing the list or entries.

Vertical handwritten text on the right page, continuing the list or entries.



手紙  
五月廿三日  
東京  
田中君  
様

東京府  
芝罘  
年姪

一  
百  
一  
瓶

酒  
の  
味

う  
ま  
い

酒  
の  
味

酒  
の  
味

酒  
の  
味

酒  
の  
味

酒  
の  
味

田中君  
様



Handwritten Japanese characters, possibly a signature or name, written vertically on the right side of the page.

Handwritten Japanese characters, possibly a signature or name, written vertically in the upper right section.

Handwritten Japanese characters, possibly a signature or name, written vertically below the previous block.

Handwritten Japanese characters, possibly a signature or name, written vertically in the middle right section.

Handwritten Japanese characters, possibly a signature or name, written vertically below the previous block.

Handwritten Japanese characters, possibly a signature or name, written vertically in the middle right section.

Handwritten Japanese characters, possibly a signature or name, written vertically at the bottom of the right section.

Handwritten Japanese characters, possibly a signature or name, written vertically in the middle left section.

Handwritten Japanese characters, possibly a signature or name, written vertically in the middle left section.

Handwritten Japanese characters, possibly a signature or name, written vertically in the middle left section.

Handwritten Japanese characters, possibly a signature or name, written vertically in the middle left section.

Handwritten Japanese characters, possibly a signature or name, written vertically in the middle left section.

Handwritten Japanese characters, possibly a signature or name, written vertically in the upper left section.



Handwritten vertical text on the right side of the top section.

一前一執

Handwritten vertical text in the middle-right section.

Handwritten vertical text in the middle section.

Handwritten vertical text in the middle-left section.

Handwritten vertical text in the left-middle section.

Handwritten vertical text in the left section.

Handwritten vertical text on the far left side.

Handwritten vertical text on the right side of the bottom section.



Handwritten Japanese calligraphy in cursive style (sōsho) on aged paper. The text is arranged in vertical columns, reading from right to left. The characters are highly stylized and fluid, typical of the cursive script. The paper shows signs of age, including discoloration and some staining.







