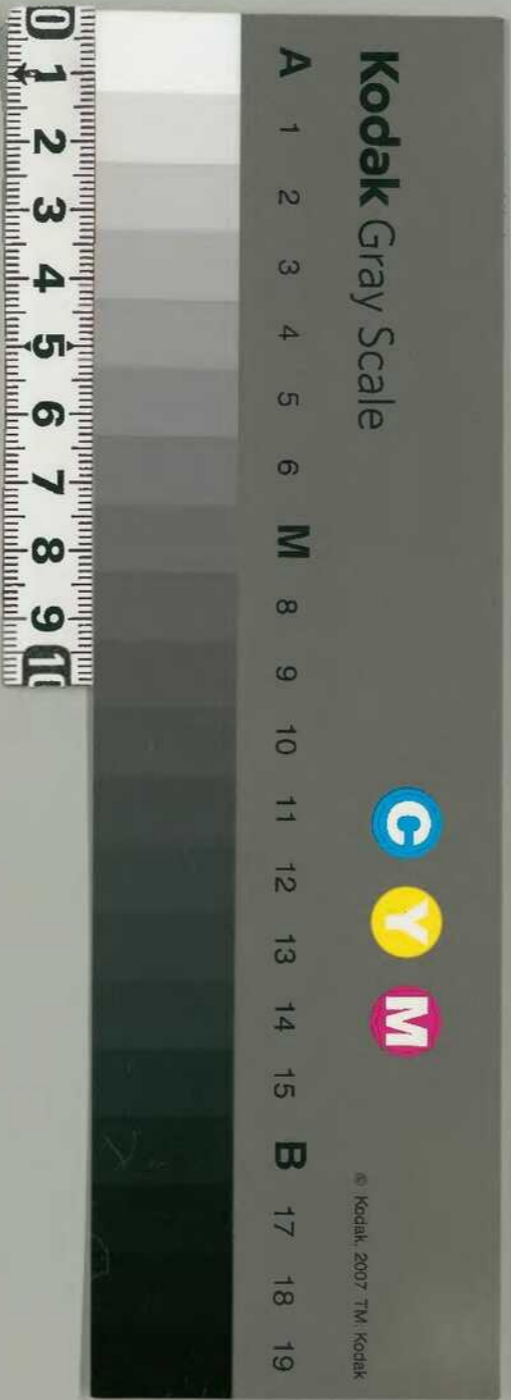


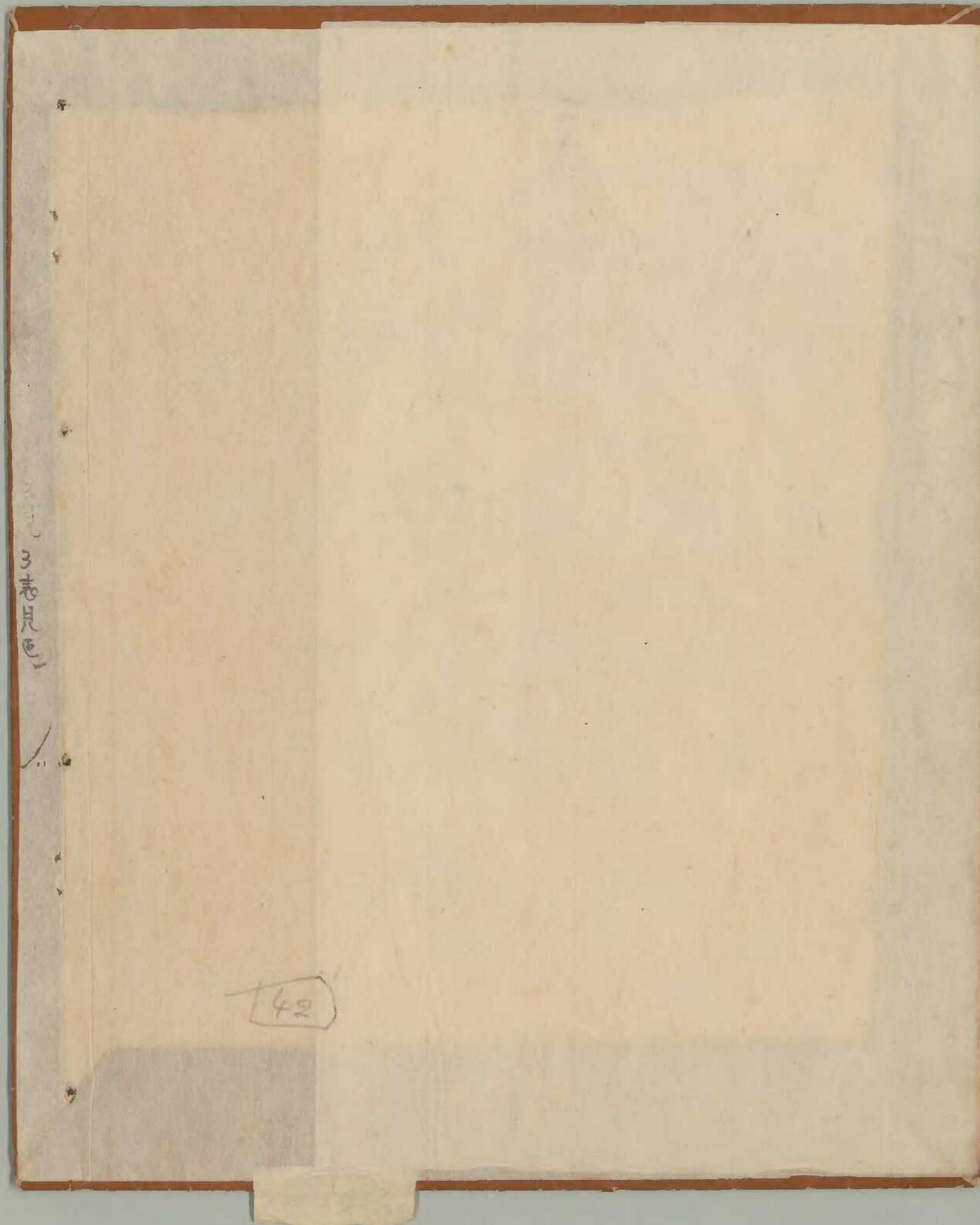
大東院寺社雜事記 三

古文書
二七函共二九〇
五一四號

内閣文庫	
番號	和 21122
冊數	167(3)
函號	古 27 514 ¹

大東院寺社雜事記三





三
書
目
録

42

二一九ノ一三

共百八十九

三

長祿四年正月

延壽寺社雜事記付院家

三

長祿四年正月日

卷之三

第四
寺社雜事記
付院家

大乗院



長祿二年正月

第
寺社雜事記
付院家

大森院

一 三三回系事

一 信濃系事

一 社司系事

一 川名系事

一 安住寺系事

一 皇康園寺系事

一 二口系事

一 諸山系事

一 仁王系事

一 湯名系事

一 之系事

一 二階堂系事

一 温金系事

一 所系事

一 翁系事

一 當身系事

一 皇康系事

一 行心系事

一 切温系事

一 會堂系事

一 長谷寺系事

一 東新院系事

一 正殿系事

一 大光寺系事

一 内堂系事

一 宝町系事

一 杉原系事

一 温金系事

一 三二月系事

一 飯内系事

一 長谷寺系事

一 西系事

一 河口系事

一 東系事

一 薪持系事

一 日守系事

一 新系事

一 唐法寺并相殿院等

一 三野寺等

一 博江寺并中寺

一 田口庄寺等

一 和布寺等寺等

一 北国寺并丁字寺

一 寺官上院寺

一 相国寺并名德寺

一 新住德寺等

一 三位公口奉公寺

一 细品寺并興修寺

一 院十井寺

一 新修寺

一 寺院寺并奉大寺中院

一 春日田德法白塔寺

一 院见寺

一 光明寺等

一 寺院见寺

一 寺名册等

一 井口寺并院见寺

一 正月并抄卷文

Handwritten marginal notes on the left side of the page, including the characters '寺' and '院'.

長祿二年庚辰正月己卯天晴

當今沙在位二十三年

開白左大臣從一位敎一唐

興福寺別當權傳正光憲

權官滋法權僧疑因

三總

上座法眼隆兼權威儀師建兼

寺三寬貞寺從儀師兼

權三兼三權三兼三

權三玄深權從儀師兼

都三那三兼三

五師

權三律師宗秀權護美深

大法師專懷自大法師好嚴

大法師定清

南都傳兼

日野兼大納言兼晴光

南兼豐兼弁

勸兼修兼右兼大兼弁兼經兼武

東大

武家官領

細川光享交贈元

天下太平因立安福寺社誓昌心中所願以滿
殊別而常以祈雨願以祈信長延命在太春
殊重

并大信正法卡大和志德持尊也

（Faint bleed-through text from the reverse side of the page, including characters like '信貴' and '和尙'）

一 每日不作他物 沙牟水處有寺之近之他之修所
隨其役者衣沙牟巾亦小卷近之他之近之役者ナリ
伴人履者自物亦志化

一 小徳河如所予表若回今出信果之大他修所ナリ
同出信果上之餅酒沙牟人亦如之

一 并又其信修如所如上者法師之七今日之向每日之信

一 春勝法師之子初系信名字席王丸

一 誰白始不束九用如の事尋師子口隱所
點之伊吳燈哥扎盤 帝瓶亦相具信果如修ナリ
非師予付表信ナリ 曰者若未信如 出也信

信貴と和尙

襖袴身帯、博立以系、衣白、夏秋、
赤袴付、衣赤、法、冬、
夏、冬、
夏、冬、
夏、冬、
夏、冬、
夏、冬、

博立二束、原紙一束、麻二束

第一書、二種、

一、予助の得与三、元翁、母、諸、久、小、知、例、年、

一日、申、白、散、在、同、弟、後、小、知、例、予、付、衣、平、長、身、帯、付、衣、
保、人、夏、身、平、方、衣、袴、上、此、而、返、付、衣、
侍、末、先、前、主、深、寺、之、清、堅、寺、之、宗、音、之、寺、意、二、房、又、音、
持、身、寺、之、寺、北、而、前、春、禪、院、也、也、意、國、寺、苗、貴、人、

敬、舞、
平、祐、
博、美、

敬、舞、
平、祐、
博、美、

平、祐、
博、美、

博、美、

不、泰、筆、

博、美、
博、美、
博、美、

一、夕、博、美、
博、美、

一、幼、改、身、懐、之、之、所、藏、之、久、深、而、目、者、之、所、の、去、年、別、金、伝、

一、幼、改、身、懐、之、之、所、藏、之、久、深、而、目、者、之、所、の、去、年、別、金、伝、
一、幼、改、身、懐、之、之、所、藏、之、久、深、而、目、者、之、所、の、去、年、別、金、伝、
一、幼、改、身、懐、之、之、所、藏、之、久、深、而、目、者、之、所、の、去、年、別、金、伝、

一、幼、改、身、懐、之、之、所、藏、之、久、深、而、目、者、之、所、の、去、年、別、金、伝、
一、幼、改、身、懐、之、之、所、藏、之、久、深、而、目、者、之、所、の、去、年、別、金、伝、

一 祓り代下迄之如真内ナリ

一 十ヶ夜五知例年古帝始之自物亦七作

二日

一 翌乃不也之日

一 日中白菊之高様河太如御 法皇之御近葉子合

中酒

一 河川香正貝持小煙一末迄之 与一府奉以之榮刑

一 雜子一有符正之 御者流火カカカ者有迄之原成二也年

一 一也之者酒迄之者

一 上右北面の如法如之探不也例年

一 栲葉の道希野り之向ふれ懸上之者

三日 朝雪

一 朝雪三身之如御太如叶の予野り

一 一也法竹野門二津迄之因鏡りり

一 一日中身流法如之洞在高低法之下身の如之りナリ

一 与高之白日米酒并煙成二也迄之 若多富カニ

一 一也之酒煙成三也年一也

一 叶乃昔昔之方衣様也三也一也迄之

四日

一 佛地法候不也之衣様一也迄之手長而七也衣様

一 保人の衣煙成二也迄之年迄之例者之

一 以茶言候

四六二五... 此の... 高家... 向之日... 侍... 井...

一 無... 向之日... 侍...

一 井... 侍...

一 一... 侍...

一 一... 侍...

六日

一 一... 侍...

甲...

一 一... 侍...

一 一... 侍...

一 一... 侍...

一 一... 侍...

一 一... 侍...

七日

一 一... 侍...

一 一... 侍...

酒法如之類也

- 一 中丸十令菓子出此高方日二音沙布探取之
- 一 香探大子左步の糸酒中煙成二紙紙の旧老高探り米
- 一 好くう任美糸第一紙
- 一 酒母加酒物酒見込と酒母の作之他年有
- 一 威末二迄と文に如何

八日

- 一 二日身酒者願得所奉東信庵の各白の紙併紙紙明代
- 一 百文とのり
- 一 恒例奉所見八品千邊の字始
- 一 口法乳法思言の上段

- 一 自内山中院控一取空掛一可事持一也庄御下
- 一 是取如例等述之竹煙成一束在二平也
- 一 自興法有牛王本因鏡三而迄之紙行運持並之使者
- 一 五子也とのり
- 一 奉無庫本之也右一平也
- 一 力前番法乳一事控一各上段の紙等此大予一也
- 一 上段と向申和文等と交付口跡也上段
- 一 今年威末年終法乳の門共中入る云々行友
- 一 見字無意中
- 一 辨寺仁王掛大木林抄信者中秀 讀信二口予
- 一 出之札叶の邊迄と現記信信四十八人自半信有取
- 一 至一書氏三口取也

明日二日迄諸達之御座也 須良松大守

奉唱 書多記三治寺改正清信事

竹徒橋大信等

若思后

教皇若水信等

源若后律所

延見若后律所

源若后

松原若后

源若后

若思后律所

源若后

若思后

源若后

右奉十三日 午辨可致事余松二階寺之坊外律

長禄二年二月日

奉唱 書多記二階寺改正清信事

壹守

戒和上

西堂寺司

末院竹大

源若后大

西院竹大

同堂若后大

源若后大

若思后大

行宗若后大

若思后大

同連若后大

右奉十三日 午辨可致事余松二階寺之坊外律

長禄三年二月日

良松二行ノ須之切の時

一 爲清涼寺... 其... 三人... 其... 其...

一二百是... 其... 其... 其...

一 宜生有... 其... 其... 其...

十日

一 二... 其... 其... 其...

一 清... 其... 其... 其...

一 梳... 其... 其... 其...

一 信... 其... 其... 其...

十一日

一 廣... 其... 其... 其...

練... 一丈二尺

六... 其... 其... 其...

奉... 其... 其... 其...

其... 其... 其... 其...

其... 其... 其... 其...

注... 其... 其... 其...

其... 其... 其... 其...

一... 其... 其... 其...

其... 其... 其... 其...

3
15
2

Handwritten text in a cursive script, possibly representing a list or a set of instructions. The characters are highly stylized and difficult to decipher precisely, but appear to include several lines of text.

中
院
藏
宝
三
卷

大度前大信

信了信 正

法小字信

妻信信 子

长官林信

法中

并

法中

长

信

竹林

信

信

信

宝

信

紫

信

美

信

玄

信

我

信

琳

信

须

信

短

信

玄

信

这

信

第

信

行

信

极

信

明

信

Handwritten text at the top of the page, possibly a title or header.

事信言 奉 崇誠言 奉

中物言 奉 符其言 奉

相其言 奉 能因言 奉

與事 奉 事相 奉

妻 奉 天貴 奉

源 奉 掠 奉

定 奉 其 奉

風 奉 奉 奉

如 奉 奉 奉

有 奉 如 奉

宗 奉 豐 奉

探 奉 奉 奉

來 奉 奉 奉

信 奉 奉 奉

右 奉 奉 奉

身 奉 奉 奉

長 奉 奉 奉

長 奉 奉 奉

帶 奉 奉 奉

一 慎行一事 月峯口守此 依竹也

一 伊呂國大内丸 月一石米二斗 近之似恒例 内米
一 煙代一末 府牙也 以外同鏡之面也 是二
斗 汝也 月一石 送長也

一 井上之役 公本神也 古竹也 是國相也 下所年久才
而 兩井 揚原一末 在 多 汝也 同是 是 聖 取 一 年 以 之
苦入

一 千是 河 海 仰 奉 本 表 不 持 仲 也 水 同 鏡 之 面 也 竹
中 年 小 拂 如 撞 也 一 末 汝 也 汝 也 汝 也 汝 也 汝 也
汝 也 一 元 而 仰 三 井 汝 也 汝 也 汝 也 汝 也 汝 也

一 自 松 子 陪 平 玉 同 鏡 也 汝 也 汝 也 汝 也 汝 也 汝 也
一 汝 也 汝 也 汝 也 汝 也 汝 也 汝 也 汝 也 汝 也 汝 也

一 新 子 本 一 種 若 汝 汝 汝 汝 汝 汝 汝 汝 汝 汝 汝 汝
一 汝 也 汝 也 汝 也 汝 也 汝 也 汝 也 汝 也 汝 也 汝 也
一 井 下 汝 也 汝 也 汝 也 汝 也 汝 也 汝 也 汝 也 汝 也 汝 也
一 吊 糸 新 矣 社 吉 花 持 也 中 幸 也 汝 也

十二日 下

一 汝 也 汝 也 汝 也 汝 也 汝 也 汝 也 汝 也 汝 也 汝 也
一 汝 也 汝 也 汝 也 汝 也 汝 也 汝 也 汝 也 汝 也 汝 也

一 汝 也 汝 也 汝 也 汝 也 汝 也 汝 也 汝 也 汝 也 汝 也
一 汝 也 汝 也 汝 也 汝 也 汝 也 汝 也 汝 也 汝 也 汝 也
一 汝 也 汝 也 汝 也 汝 也 汝 也 汝 也 汝 也 汝 也 汝 也

Handwritten notes in the left margin, including the name 'Sakuma'.

一 寺五日 初信の信の 以下法徳に 功其の 日...

田舎法... 十三日

一 五重門 予持候之 慈悲法集

一 心經 念妙の 予持候之 慈悲法集

先之 法徳 見之 妙の 日りの 功其の 日...

立之 身事の 持候之 慈悲法集

信有 人 法集 持候之 慈悲法集

次 今日 某師 申行 三行 法集 持候之 慈悲法集

信之 不 法集 持候之 慈悲法集

江迄 法集 持候之 慈悲法集

合和 市 年 六

一 斗 別 合 寺 之 信 在 法 集

一 斗 信 行 台 一 外 冬 一 日

一 斗 別 合 寺 之 信 在 法 集

一 斗 別 合 寺 之 信 在 法 集

一 斗 別 合 寺 之 信 在 法 集

一 斗 別 合 寺 之 信 在 法 集

一 斗 別 合 寺 之 信 在 法 集

精寺 中 寺 狀

の三五斗乃今代言三子之

其言守之

石以正其物也 是日三月廿三日 自京都

奉送 四徑全備信長散束日

合一事也

大藏宗也 奉送其物也

是日三月廿三日

自京都

奉二枚書之二枚之數上下相和之逆列全言

奉寄書信日言者法信也 物有之代可也 他人比而示 奉也
今月中之書之書也

二指全世也 妙りの花餅下白 少内也 持手之 明の人又
口念上流之 盡法嚴不 弘之 深法信也 身之 初中文集 免其
礼盤下 領自 大向 信也

所之 海言 下白 日 三 深内 廣 禁 律 任 意 等 恩 不 及 送 奉 物
海言 不 尸 也 之 全 壹 下 海 而 也 日 後 矣 乎 三 子 一
之 身 也 復 月 矣 尸 自 余 同 大 日 過 沙 而 中 下 一 也
也 海 言 不 尸 之 送 繪 鳥 招 笑 日 矣 之 多 也 友 同 答

十四日

- 一 五以美之の之合利得集
- 一 鳥見袖西系の之作之柿葉也 同也
- 一 紫系法信全言之 今之の物礼 師子各若行 勿向
改保也

十五日

- 一 念初得海所予 差外前持物出之
- 一 再為一衣念初得海所予之
- 一 初法帝之時法跡近之
- 一 研法教之井上
- 一 去年星々蒙之主有法跡持小煙
- 一 借卷前一本

十三日

- 一 法花津妙り 法所身是法所
- 一 五重門井仁王
- 一 自法立得法
- 一 一昨日官符
- 一 一第先法系
- 一 一侍人

12

321

十七日

一 小之定言全和帝一译出之
 一 室河以の一人成能遠門師付在る是門師以天儀
 中名信教語也法賢令上 幼拉玉有 庄布之入
 案押二家近坊門師之吉地同之

初春吉地毎月二初記生息と奉修奉有
 非之幼又出波也中及も千粒百民因有
 幼波之通科法授之為の井由授之と云
 期多食の也及出之と云
 又中
 推事日又 中記入 一高義下入
 帝頂善建法所

十八日

一 得向一社有りく難言法集
 一 乳深河委寸高極心一未而一而流之也
 一 昔并久成下の中成中 幼志意可成く
 皆作也有り 亦名日 室就本中有り 講成有昌
 山城等入也和極く 甚し格之 無年福幼事
 至死 難入有也

十九日

一 無庫外以宗之成下の中依本高法又去年修各
 上修即 日更修方成初作の之治の事七十是

一 無庫外以宗之成下の中依本高法又去年修各
 上修即 日更修方成初作の之治の事七十是

一 此書... 室所...

廿日

一 此書... 市系

一 此書... 他界

廿一日

一 此書... 其

一 此書... 記

一 此書... 其

一 此書... 其

廿二日

一 此書... 其

一 此書... 其

一 此書... 其

一 此書... 其

一 此書... 其

一 此書... 其

一 此書... 其

一 此書... 其

一 此書... 其

Handwritten text in cursive style, likely a letter or official document, starting with a large character that could be '通' or '通'.

Handwritten text in cursive style, continuing the document's content.

Handwritten text in cursive style, containing several lines of dense characters.

Handwritten text in cursive style, including a date '正日' and other characters.

1611

神位 武部河内守兼美濃守之公受戒法成百事

立瑞瑞方清酌厨人重

右依代 由宿而教神也 戒入任法文之旨

不致不法擗去 戒公由戒石之有如毒之

如如作

長禄四年乙酉月廿日

久重寸而大才代可也 近之受戒

一 城天竟 三月三日大書下

一 己心者 振法之向の向 清賢 紫本 春物丸

真波 下 台 具之 在 否 何 曰 海 沙 湯 至 之 云

入之 時 下 海 之 近 之 次 昔 光 之 孔 志 能 寸 西

振原 一 来 半 昔 之 一 近 之 不 言 與 法 并 之 矣 在 矣 良 之

曰 振原 一 来 井 花 乱 一 近 之 者 由 之 白 粟 兄 白 鳥

願 同 有 由 近 之 也

一 切 經 弟 三 而 義 引 清 泰 法 下 之 嗣 子 曰 為 行 俗 之 一 類

堅 意 法 尔 亦 中 之 一 時 賢 者 之 不 悔 情 之 一 福 京 寺 法 師

亦 在 家 寺 之 悔 情 而 其 美 法 行 亦 在 持 律 中 之 記 理

運 不 之 身 之 者 作 之 法 中 亦 有 善 法 振 原 之

早 一 補 注 由 中 之 也 氣 自 家 教 律 行 之 也 矣

時 者 比 之 九 振 原 之 者 之 振 原 亦 有 振 原 之 者 矣

用 七 補 注 者 之 者 否 不 宜 誤 振 原 亦 有 振 原 之 者 矣

振原亦在持律中

亦下

一 東中既好宣帝身不他初欲使... 不及使也

高日

一 鴻二虎... 地部内集

一 無庫... 大雄江正故

一 我帝... 宣帝

一 奉... 武

一 田... 武

一 官... 武

一 田... 武

一 新... 武

一 初... 武

一 長... 武

一 武

一 曰... 武

一 其... 武

一 武

一 補... 武

一 右... 武

一 人... 武

一 法... 武

一 武

二者亦或互為改節之成者、乃一就公私
有違違愛之儀、名當因法公領、内地の行
在、不付、且、一、動、作、の、由、然、下、於、人、重、者、
初の地況、如何、如何、

天保三年十月廿九日、以、取、書、人、

廿五日、東

一、瑪、三、元、市、の、之、其、味、亦、味、法、集

一、以、武、院、連、考、五、之、其、味、

一、御、誓、院、地、前、の、牛、玉、其、其、精、在、之、其、味、亦、味、

一、日、所、力、合、意、之、身、將、汝、汝、先、妙、の、三、信、條、

一、集、亦、多、人、依、今、考、思、
御、誓、院、地、前、の、牛、玉、其、其、精、在、之、其、味、亦、味、

出、情、方、日、奉、取、一、正、紙、中、也

廿二日

御、誓、院、地、前、の、牛、玉、其、其、精、在、之、其、味、亦、味、

一、每、日、辨、院、の、依、誓、院、の、依、誓、院、病、不、能、守、の、其、味、亦、味、

一、新、信、一、福、事、法、行、七、種、其、其、精、在、之、其、味、亦、味、

一、今、補、任、之、者、一、地、位、地、位、十、七、考、其、其、精、在、之、其、味、亦、味、

一、是、各、寺、衆、其、其、精、在、之、其、味、亦、味、

一、凡、此、目、の、自、然、記、之、
貞和三年、
以、合、定、通、張、
以、合、定、通、張、
以、合、定、通、張、

貞和三年、
以、合、定、通、張、
以、合、定、通、張、
以、合、定、通、張、

貞和三年、
以、合、定、通、張、
以、合、定、通、張、
以、合、定、通、張、

貞和三年、
以、合、定、通、張、
以、合、定、通、張、
以、合、定、通、張、

貞和三年、
以、合、定、通、張、
以、合、定、通、張、
以、合、定、通、張、

一 東法塔北同堂修復の旨を告言而中下への作白く
去京越三年止任の二可也近く口々三可也近くか
今二可也近く口々三可也近く口々三可也近くか
作白の細く廿二日二七〇〇北同堂修復の旨を告言
中下への作白く廿二日二七〇〇北同堂修復の旨を告言

東法塔供

北同堂供

東法院 法華法下之四

長祿三年正月廿二日

一 齋

廿七日

一 正願院梁快復運竹竿可快平く

正願院梁快復運竹竿可快平く

良因石八反

二反半 徳八種 廿七

二反半 徳八種 廿七

一反半 五種 廿七

一反半 五種 廿七

一反半

海代六反

一反 五種 廿七

一反 五種 廿七

二反 一斗 廿七

中山六反

一反 五種 廿七

一反 五種 廿七

一頁 無光見送買
一頁 江元見書
一頁 三頁 四頁

一頁 針刺不取
二頁 一頁 海積
二頁 一頁 可交

一石 二石 三石
宋廷石
英中 長身 活字

一石 二石 三石 四石
長身 活字
長身 活字

一 卷 卷 卷
一 卷 卷 卷
一 卷 卷 卷

一 卷 卷 卷
一 卷 卷 卷
一 卷 卷 卷

一 卷 卷 卷
一 卷 卷 卷
一 卷 卷 卷

一 卷 卷 卷
一 卷 卷 卷
一 卷 卷 卷

一 卷 卷 卷
一 卷 卷 卷
一 卷 卷 卷

Handwritten title or header at the top right of the page.

一 唐憲三年三月廿九日... 記... 之者...

一 內宮遷宮... 造... 內宮遷宮... 唐... 帝... 紀...

一 後... 初... 後... 初... 後... 初...

一 去... 乃... 乃... 乃... 乃... 乃...

一 將... 大... 將... 大... 將... 大...

一 三... 室... 三... 室... 三... 室...

一 此... 法... 此... 法... 此... 法...

一 去... 空... 去... 空... 去... 空...

一 仍... 自... 仍... 自... 仍... 自...

一 記... 之... 記... 之... 記... 之...

Vertical text on the left margin, possibly a commentary or additional notes.

就官里保中初年夏日向政行中
 每年廿五文卜之动如之动作可其
 亥午子百也卜之动如中今之
 百也子望心平之向家能少三外
 廿五文卜之动如定之同今子百也卜之
 先一初入三其心也而此居之政
 跡三其文今一其心也而此居之政
 之政何也此之足也其心也而此居之政
 何之同也此之足也其心也而此居之政
 乱如之也此之足也其心也而此居之政
 石各混之跡如也此之足也其心也而此居之政

北津考浪中可也
 宝珠寺
 且说夜并云少
 一 加東池狼麻之谷云云

晦雪下
 雪下

一 自一日至今日存誠許情
 一 朝着丸靴之双后近之
 一 幸能并往三位友幸事其跡之祈禱之依穢不致
 是勿介之夜泰山初茶之政見極地中而向
 平子而極似一木之其

Handwritten signature or note at the bottom left.

在平河合多... 体誠... 平河... 長考... 白... 益... 反... 加... 續...

二月一日

一 海平仁王... 禁... 信... 出...

一 但... 信... 學...

一 湯... 平... 河... 仁... 王... 法... 成... 元... 延...

一 十... 夜... 海... 森... 林... 山... 寺...

一 高... 誠... 信... 仰... 仁... 王... 法... 成... 元... 延...

一 若... 者... 亦... 三... 高...

一 東... 之... 平... 河... 仁... 王... 法... 成... 元... 延...

一 平... 河... 仁... 王... 法... 成... 元... 延...

一 西... 南... 河... 仁... 王... 法... 成... 元... 延...

一 身... 之... 平... 河... 仁... 王... 法... 成... 元... 延...

一 之... 身... 之... 平... 河... 仁... 王... 法... 成... 元... 延...

一 頗... 川... 之... 平... 河... 仁... 王... 法... 成... 元... 延...

一 頗... 川... 之... 平... 河... 仁... 王... 法... 成... 元... 延...

一 頗... 川... 之... 平... 河... 仁... 王... 法... 成... 元... 延...

一 頗... 川... 之... 平... 河... 仁... 王... 法... 成... 元... 延...

一 頗... 川... 之... 平... 河... 仁... 王... 法... 成... 元... 延...

一 頗... 川... 之... 平... 河... 仁... 王... 法... 成... 元... 延...

一 頗... 川... 之... 平... 河... 仁... 王... 法... 成... 元... 延...

女 子 部 小 五 月 廿 九 日 奉 詔

不友之而強其行也其言者有為其意
信其言者有為其意也其言者有為其意
之立之由也其言者有為其意也其言者
の言也其言者有為其意也其言者有為
其言者有為其意也其言者有為其意也

一 期 日 月 既 始 之 也 其 言 者 有 為 其 意 也
一 其 言 者 有 為 其 意 也 其 言 者 有 為 其 意 也
一 其 言 者 有 為 其 意 也 其 言 者 有 為 其 意 也

一 凡 名 在 之 上 若 田 庄 從 之

一 其 言 者 有 為 其 意 也 其 言 者 有 為 其 意 也

一 其 言 者 有 為 其 意 也 其 言 者 有 為 其 意 也

一 其 言 者 有 為 其 意 也 其 言 者 有 為 其 意 也

一 其 言 者 有 為 其 意 也 其 言 者 有 為 其 意 也

一 其 言 者 有 為 其 意 也 其 言 者 有 為 其 意 也

一 其 言 者 有 為 其 意 也 其 言 者 有 為 其 意 也

一 其 言 者 有 為 其 意 也 其 言 者 有 為 其 意 也

依其基理一編日奉恩治定一池の一旦及
是公未不取之云者之西元一編日七前
不存元石在也

四日

一 西年田事久言河台坪に及行り井底内言
及録り之老立信任作念上の武次録下之
法念前及及録云不立信任作念上の内言多
中一の如何の毎言り百姓定て上多
池の何也宿光百姓之申之先の叔父人
ふつ戸合中上之と録り之信任之
一 言者修起の火

五日
六日

一 湯島一舟井深甚深情疑之勒許法集
一 東向院院中白日案上向初石甚有張
去月之院門跡作人小波信保改々不動若門跡
而安住寺改初者未如何立成り之也
院家之寺年一之西神先門跡上初之信定院名
不知り之何の如事有法行の細立之事り而院
海事信任之今若何人小波中入海事之也言
お所無甚候初也
一 権一初大録無事言担る初初者をく井の
末定院記明息九上候

2044

一 羽邊里井去年并月狀迄之去年十月迄三月迄

六日

一 薪精樂始之金睛一元奉

一 夫以不又煙瓜一奉始之

七日

一 薪精樂月八入別高指之儀一被一重境之由及法身

夫宣信地初作令一大三重境中火の別當階此而
院より一人一事院中諸友等者過り此の儀用不
之と

一 薪金睛 宝生 取老 奉

一 薪金睛一元奉始之

一 薪金睛一元奉始之

一 薪金睛一元奉始之

一 薪金睛一元奉始之

一 薪金睛一元奉始之

九日 地振金如鳥節

一 薪金睛一元奉始之

一 薪金睛一元奉始之

一 薪金睛一元奉始之

一 薪金睛一元奉始之

一 高正の... 海西...

大東院...

春日社領... 土...

Handwritten notes in cursive script.

Handwritten text, possibly a date or title.

- 一 某... 領... 二... 三... 四... 五... 六...

十日

- 一 某... 二... 三...

一十ヶ在為相意

一六節空庫百ヨリ太力多死一正之る果一之

十二日

一柱木和拒不効所指不万也

一用信抄抄中子等之

入在可也下之了女音者之

一用信抄抄中子等之

信抄

一東大寺二月堂今多身予拒與小夜書後个并

素葉不實之葉

梅葉為年向高同

下支下支大西向

下支下支大西向

下支下支大西向

大書市大信

今夜之水而

今夜之水而

請取申二日

全一書又七

Handwritten notes on the right margin of the top page.

右不請取申如件

長祿三年二月十日 是日

一 新金剛在計今日おと具今此迄年故、お三夜お時
暇故、
右日

一 五重情法並其結集

一 以名並之今本

一 翁辨子記予のりく

一 喜如了別違考並く大也、高向申人及

一 翁辨子記予のりく

十五日

一 翁辨子記予のりく、又此如河、伊徳千坏者二年、有言

一 石事内よりりく、故用中二油塩元拜よりりく、流心

代王よりり

一 辨子記予のりく、謹記此中星法集五記式内よりりく

一 安強方及流法、西言沙文を流、今辨之、今判七六控

有と、又女信時、謝帝と

十五日

一 沙名辨子記、流所奉小信記、曰者身先持地

法如之也

一 新陳有向多... 340

一 新陳有向多... 340

長福... 右并... 340

一 此書... 340

一 宜... 340

一 此... 340

一 用... 340

一 書... 340

一 夫... 340

一 夫... 340

夫... 340

一 甚く大自下日... (Vertical text)

一 甚く大自下日... (Vertical text)

一 甚く大自下日... (Vertical text)

十九日 坂部

一 甚く大自下日... (Vertical text)

廿日

廿一日 坂部

一 甚く大自下日... (Vertical text)

一 甚く大自下日... (Vertical text)

一 甚く大自下日... (Vertical text)

廿二日

一 甚く大自下日... (Vertical text)

一 甚く大自下日... (Vertical text)

三十一日

一 了却月次後院流御息也

廿三日

一 久曾考所内辰己は子之民一以等宣と奉今日

檢討史也

一 矢田寺金剛寺地蔵用坐立立之立別方立奉

一 吉平春藤志立信信送送局局講講下下奉

廿四日入江者

一 相白社市り地蔵立奉

一 春日奈妙り上祈押原并宗家

一 本月六日所傳言立奉

是古ト

一 立野安場立奉

一 立野安場立奉

廿五日

一 相白社市り地蔵立奉

一 天満池池使奉立奉

一 川池立奉

一 立野安場立奉

立野安場

一 若庵人通我下未而重之奉為向拜久不違事
 一 井州台由之不字物身見而事之日各
 一 以力多了他年戶比了河思奇法由日作之
 一 加東宝通所故又法義我並之注所出考之信
 一 吉大日ヨリ廿四日三全戒廿五日ヨリ七今日之向理戒丁
 一 與信信示計之試針廣流言下子信信無針別
 一 此傳之塔加中流之拉別和傳同緣、伴信行日
 一 此戒律言流信示教之具甚信者信了三今元
 一 加加の之信流奇、本末律宗一也日
 一 此尺若太元所之作心是每甲教也

昨日

- 一 銅土末元名之佛燈金物中作之
- 一 房造口流之与法之並事の作日成流
- 一 服事教大日ヨリ廿五日迄之
- 一 期ヨリ今日ヨリ迄之律之重三

三月一日

- 一 津雲紅玉壯大及控律所表系 而信信二也
- 一 予得此一初之社不今下月年
- 一 期日ヨリ法外之也
- 一 十午夜有華亦奇依生地後

一千卷... 徳光
徳光...
卷九 若作...
二日

一 此... 竹...
三日

一 芽... 徳光
徳光...
二 此... 竹...
三日

一 此... 竹...
三日

一 田... 徳光
徳光...
二 此... 竹...
三日

四日

一 此... 竹...
三日

徳光...
徳光...

1 1868.11.10 (明治元年) 60-291.0 of 227-F-21

一 此書の事は、京都府の一端
に於て、因り、好む、其の、事、

一 此書、其の、事、

一 此書、其の、事、

一 此書、其の、事、

一 此書、其の、事、

一 本津、其の、事、

一 此書、其の、事、

一 此書、其の、事、

一 此書、其の、事、

一 此書、其の、事、

1868

Vertical text on the right edge of the right page, possibly a title or marginal note.

Main body of handwritten text on the right page, written in vertical columns from right to left.

六日

Vertical text on the left side of the right page, continuing the main text.

七日

Vertical text on the left side of the left page, continuing the main text.

Vertical text on the left side of the left page, continuing the main text.

Vertical text on the left side of the left page, continuing the main text.

九日

Vertical text on the left side of the left page, continuing the main text.

Small handwritten mark or signature at the bottom left corner of the left page.

一 大蔵の御書に天竺其傳り今所へ下河院に云々
之照由目、今後使者無恙者

十日

一 今高尾寺法衣金妙りといふ今高尾寺に
今高尾寺法衣金妙りといふ今高尾寺に

一 此所の石井の身衣者院に門次一人、志の針の
の者、此所の石井の身衣者院に門次一人、志の針の

一 今高尾寺法衣金妙りといふ今高尾寺に
今高尾寺法衣金妙りといふ今高尾寺に

一 相与二元有りといふ、其法衣金下衣と云

一 今高尾寺法衣金妙りといふ今高尾寺に
今高尾寺法衣金妙りといふ今高尾寺に

法則して下河院に御書あり、其法衣金下衣と云
と云、其法衣金下衣と云

一 華竹の御書に法衣金下衣と云

一 新法衣金下衣と云、其法衣金下衣と云

一 宗秀の御書に法衣金下衣と云、其法衣金下衣と云

一 宗秀の御書に法衣金下衣と云、其法衣金下衣と云
宗秀の御書に法衣金下衣と云、其法衣金下衣と云

一 宗秀の御書に法衣金下衣と云、其法衣金下衣と云
宗秀の御書に法衣金下衣と云、其法衣金下衣と云

一 宗秀の御書に法衣金下衣と云、其法衣金下衣と云
宗秀の御書に法衣金下衣と云、其法衣金下衣と云

宗秀

代五子也 一 椿并也

一 監製法所 院者高野山 因開院信譽如東故

十三日

一 五重門 清法も 善名法集

一 其山禮皇 善名も 不仁願化之 亦追 一 了り 習

一 去代善名 善名も 一 傳之 善名も 其性 善名人 名字

一 一 江 出 山 作 也 年 迄 善名も

一 我 奉 在 公 公 善名も 善名も 善名も 善名も 善名も 善名も

一 善名も 善名も 善名も 善名も 善名も 善名も 善名も 善名も

一 善名も 善名も 善名も 善名も 善名も 善名も 善名も 善名も

一 善名も 善名も 善名も 善名も 善名も 善名も 善名も 善名も

一 善名も 善名も 善名も 善名も 善名も 善名も 善名も 善名も

一 善名も 善名も 善名も 善名も 善名も 善名も 善名も 善名も

一 善名も 善名も 善名も 善名も 善名も 善名も 善名も 善名も

一 善名も 善名も 善名も 善名も 善名も 善名も 善名も 善名も

一 善名も 善名も 善名も 善名も 善名も 善名も 善名も 善名も

一 善名も 善名も 善名も 善名も 善名も 善名も 善名も 善名も

一 善名も 善名も 善名も 善名も 善名も 善名も 善名も 善名も

一 善名も 善名も 善名も 善名も 善名も 善名も 善名も 善名も

一 善名も 善名も 善名も 善名も 善名も 善名も 善名も 善名も

十五日

一 此等事... 須知孝悌... 兄弟... 父母... 兄弟... 父母... 兄弟... 父母...

興福寺... 須知孝悌... 兄弟... 父母... 兄弟... 父母...

春日社... 須知孝悌... 兄弟... 父母... 兄弟... 父母... 兄弟... 父母... 兄弟... 父母...

刑名... 須知孝悌... 兄弟... 父母... 兄弟... 父母... 兄弟... 父母... 兄弟... 父母...

一 余... 須知孝悌... 兄弟... 父母... 兄弟... 父母... 兄弟... 父母... 兄弟... 父母...

送... 須知孝悌... 兄弟... 父母... 兄弟... 父母... 兄弟... 父母... 兄弟... 父母...

Handwritten scribbles at the top of the page.

春吉

- 一 呈送状大合併今日行中今日
- 一 忠厚山合併至今日併表至之
- 一 去立信元同并人高守多之至之

十吉

一 大船不巡清中巡持本出如之奉取人

奉取配 一 呈送之船名信月

大船不巡清中巡持本出如之奉取人
 奉取配 一 呈送之船名信月
 大船不巡清中巡持本出如之奉取人
 大船不巡清中巡持本出如之奉取人
 大船不巡清中巡持本出如之奉取人

右系廿二日守支配之次第可致去信之打ち紙者
 而より有用志方の白紙呈送軸青長紙也書目
 宣一照自別全書所 巡清取奉巡并新代於月信
 令書寫と平社相制奉巡可被送西室迄と由依
 号取身託合新支配如件

長禄二年三月日 以合新定信

一 長禄二年三月日 以合新定信
 一 宣一照自別全書所 巡清取奉巡并新代於月信
 一 令書寫と平社相制奉巡可被送西室迄と由依
 一 号取身託合新支配如件

十七日

一 新比阿島仗地同...

Handwritten mark at the bottom left.

然之不以曰之... 去十日

一 自今君大... 律者

一 律者... 律者

一 律者... 律者

一 律者... 律者

十六日集

一 律者... 律者

一 律者... 律者

一 律者... 律者

一 律者... 律者

律者... 律者

清感有少何分幸但并初以者未世一
自到舍而後在五日廿三日自宮初秋午
到院其功私初公定也若未市以
と代者方日事一放送也別會五
若信評七方一立定也若
三十一日午
去法多の中

一 乃無事二并 必考中 天下人未六十志。物之懸
勿無然也考記ト云云。中。心。か。む。深。淵。抄。者
不疑也。云々

十九日

一 祐昌三位公 自今日不仕。門跡。勿終。少。事。也。也。也。

一 前平公之。同。下。終。下。也。下。の。更。と。今。之
の。年。事。者。少。の。物。不。法。の。而。其。之。出。向。以。平。公。

廿日

一 新田公之。照。務。考。日。主。第。一。出。放。然。也。也。也。也。也。也。也。
及。素。礼。向。下。事。下。事。事。主。定。信。礼。也。也。也。也。也。也。也。

和。云。也。也。也。也。也。也。也。也。也。也。也。也。也。也。也。也。
之。音。無。類。之。初。何。也。也。也。也。也。也。也。也。也。也。也。也。也。也。也。也。
初。作。何。也。
考。領。者。未。放。也。
次。身。也。

湖波中... 領地...
 不... 領...
 一... 領...
 一... 領...
 一... 領...
 一... 領...

河兵衛... 領...

一 考... 領...
 一 考... 領...
 一 小... 領...

一 大... 領...
 一 大... 領...
 一 大... 領...
 一 大... 領...

廿一日... 領...

一 出... 領...
 一 大... 領...

尚遠近く予の海内諸山... 仙遊山寺果...

愛寺

長春寺

長春寺

延福寺

安住寺

平木寺

信雲寺

興隆寺

心集寺

樞樹寺

右一庵... 信寺大小支院... 延福寺... 興隆寺...

一今日... 安住寺...

一東寺... 樞樹寺...

一... 樞樹寺...

一自今日... 樞樹寺...

此作也... 樞樹寺...

廿二日

一... 樞樹寺...

一... 樞樹寺...

一... 樞樹寺...

一... 樞樹寺...

一... 樞樹寺...

一... 樞樹寺...

一... 樞樹寺...

一... 樞樹寺...

一... 樞樹寺...

此等名もあつた。彼等寺中より連日之に於て及
上北高直鎮の名の如く流所作を交不事同線
祐拓りる事作ノ義法若事り致却く如所乃年
不社不白今日あり

江東法住小寺丁同小口

今成中七末

河部役人 二末末

河部子文 二末末

河部子七人 二末末

河部者 二末末

右に述の如く

若御中より事

下

一 東光寺其言流地見之に流所新流地あり之初り御

取作也用くハ祖法教を宣信也其報信也其如流
同在之身智之子女等流ノ義法若事り致却く如所乃年
又其言流之西ノ河部并流ノ義法若事り致却く如所乃年
河部并ノ天人也其言流ノ義法若事り致却く如所乃年
ソノ名ニ至之者ノ報ノ事ノ不知人其言流ノ義法若事り致却く如所乃年
其言流ノ義法若事り致却く如所乃年
其言流ノ義法若事り致却く如所乃年

一 春日一河部法所信也然れハ東和二年、幼給人時ノ事
ナリ流所ハ信承ホリ不字者其言流ノ義法若事り致却く如所乃年
其言流ノ義法若事り致却く如所乃年
其言流ノ義法若事り致却く如所乃年

其言流ノ義法若事り致却く如所乃年

其言流ノ義法若事り致却く如所乃年

かき

四輪六行一布

3
58

一五自日
至廿九

如貴司常務所長 至廿四

信長湯水 迄深澤

茶信吉藏 行私 持長宗和

一五自日 至廿九

二五自日 至廿九

三五自日 至廿九

四五自日 至廿九

一五自日 至廿九

右依 迄宣治末也

康和二年 康正月十五日

大伴 存信 存信 存信 存信

六

月夜... 卷之...

四 未 保 承 法 派 膏 丹

五 百 中 博 查 錄 不 建 林

二 百 四 十 五 原 業

若 有 法 者 之 法 身 前 於 無 日 後 作 五 之 錄

昔 語 四 句 三 日 廿 二 日

一 百 五 十 五 蘇 武 來 大 威 靈

二 百 五 十 普 觀 之 云 長 松 大 壽 壽 壽 壽

三 百 五 十 如 來 之 世 多 聖 德 行

四 百 五 十 音 人 之 身 即 是 普 濟 濟 濟

五 百 五 十 幸 清 良 劍 外 任 信 信 信

在 行 法 者 兼 三 教 聖 德 德 德 德 德 德 德 德 德

一 白 雲 者 一 身 既 在 史 金 尊 之 下 西 國 聖 德 日

致 之 矣 矣 故 之 至 一 至 法 法 新 願 亦 有 法 法 法 法

作 自 北 陸 德 德 德 德 德 德 德 德 德 德 德 德

新 之 藝 德 德 德 德 德 德 德 德 德 德 德 德

一 法 空 者 法 法 法 法 法 法 法 法 法 法 法 法

一 乃 在 其 內 乃 在 其 外 一 心 也 法 法 法 法 法 法 法 法

亦 身 者 亦 身 者 亦 身 者

廿 七 日

一 身 法 者 法 法 法 法 法 法 法 法 法 法 法 法

白 雲 者 一 身 也 法 法 法 法 法 法 法 法 法 法 法 法

卷 之 一

此法信者有信者一試者亦速也但三京
 迎之日余門師入之由利口一書言三少
 祝一好之者亦成一白事然也
 一試者新之友大新也日嘗信戶令言言
 一時不減是余向時之言事余其
 一試者新之友大新也日嘗信戶令言言
 一時不減是余向時之言事余其
 一試者新之友大新也日嘗信戶令言言
 一時不減是余向時之言事余其

廿二

一淨名母抄の注所蓋共抄本曰若春事陰に
 持物何處に在るは二束 予之也
 一若春事用抄の注所蓋共抄本曰若春事陰に
 持物何處に在るは二束 予之也

若春事用抄の注所蓋共抄本曰若春事陰に
 持物何處に在るは二束 予之也

一當年最之候去年より十年興田の事は而して其
 訪大依信是抄無田文字と類の事は取らば
 打く今日に抄頭一同并清取

抄本の最量遺本

一井田名内正破既原事。安事鳥養抄了九
抑領之長抄了。然重。用古事。中法者。亦作
向之今分抄。同井。抄了。同。向。之。但一期
抄了也。

井田名内正破既原事。安事鳥養抄了九
抑領之長抄了。然重。用古事。中法者。亦作
向之今分抄。同井。抄了。同。向。之。但一期
抄了也。

井田名内正破既原事。安事鳥養抄了九
抑領之長抄了。然重。用古事。中法者。亦作
向之今分抄。同井。抄了。同。向。之。但一期
抄了也。

井田名内正破既原事。安事鳥養抄了九
抑領之長抄了。然重。用古事。中法者。亦作
向之今分抄。同井。抄了。同。向。之。但一期
抄了也。

井田名内正破既原事。安事鳥養抄了九
抑領之長抄了。然重。用古事。中法者。亦作
向之今分抄。同井。抄了。同。向。之。但一期
抄了也。

井田名内正破既原事。安事鳥養抄了九
抑領之長抄了。然重。用古事。中法者。亦作
向之今分抄。同井。抄了。同。向。之。但一期
抄了也。

井田名内正破既原事。安事鳥養抄了九
抑領之長抄了。然重。用古事。中法者。亦作
向之今分抄。同井。抄了。同。向。之。但一期
抄了也。

一官職所自下至今。一都治之。

一吉田事所。抄了。

一大田。抄了。

正月拜

先生氣音

次玉音

次拜天

次拜地 向坤 次拜方

南音星字云

其姓其職冠之中也我乃毒魔之中度我乃
毒菊之中也我乃五音口舌之中也我乃
花之香之也我乃百病除金五部施也
如猪丸

次拜星 次拜内外祭 次拜竟中 次拜我神
次非我者如 次日亦作

[Faded handwritten text, likely bleed-through from the reverse side of the page]

希大信

一

1. 1840年12月1日
 2. 1840年12月2日
 3. 1840年12月3日
 4. 1840年12月4日
 5. 1840年12月5日
 6. 1840年12月6日
 7. 1840年12月7日
 8. 1840年12月8日
 9. 1840年12月9日
 10. 1840年12月10日
 11. 1840年12月11日
 12. 1840年12月12日
 13. 1840年12月13日
 14. 1840年12月14日
 15. 1840年12月15日
 16. 1840年12月16日
 17. 1840年12月17日
 18. 1840年12月18日
 19. 1840年12月19日
 20. 1840年12月20日
 21. 1840年12月21日
 22. 1840年12月22日
 23. 1840年12月23日
 24. 1840年12月24日
 25. 1840年12月25日
 26. 1840年12月26日
 27. 1840年12月27日
 28. 1840年12月28日
 29. 1840年12月29日
 30. 1840年12月30日
 31. 1840年12月31日

Handwritten text in cursive script, likely a signature or name, located at the top of the right page.

Additional handwritten text or a date, positioned below the signature on the right page.

Handwritten text in cursive script, located at the top of the left page.

Handwritten text in cursive script, positioned below the top line on the left page.

Main body of handwritten text in cursive script, covering the majority of the left page.

寺社雜事記 第四 御墨付字一紙

右後大慈三昧院殿尋一尊御自記也

末代重寶不可過之者也

享味并二曆壬戌九月日

并大僧正隆範識之

勢

36x