

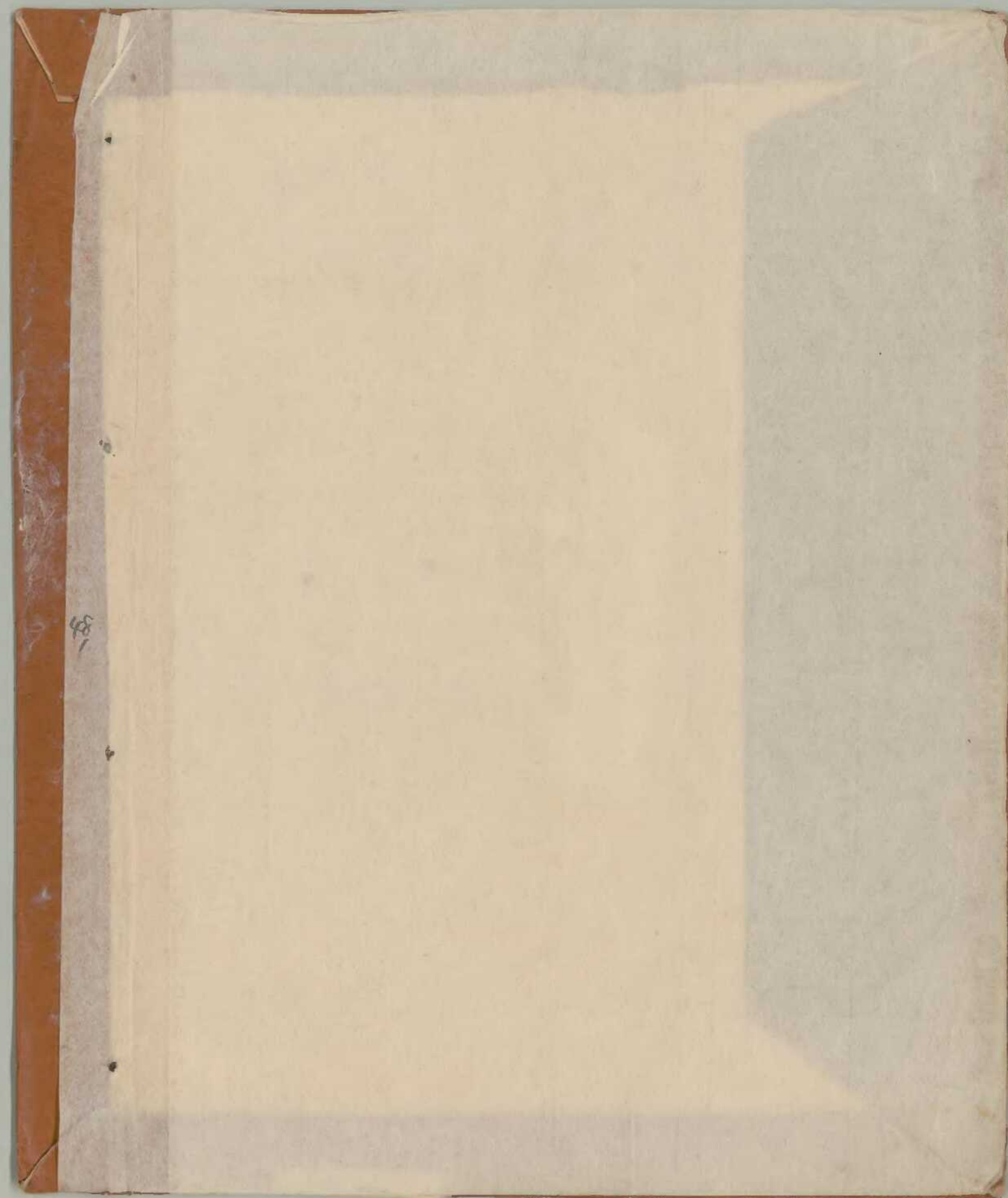
大乗院寺社雜事記四十八卷

古文書

二八函
五一四號

内閣文庫	
番號	和 21122
冊數	167(48)
函號	古 27 514 ¹





文明三年九月

寺社雜事記
付院家
慈恩會御記

四十八



文明三年九月日

東洋文庫

寺社雜事記

續記

慈恩齋記

為書院

Handwritten notes in cursive script, including characters like 寺, 社, 雜, 事, 記, 慈, 恩, 齋, 記, 續, 記.

御書

仁治三年

九月

二十日

御書

仁治三年九月二十日

御書

御書

仁治三年九月二十日

御書

仁治三年九月二十日

九月

御書

御書

一 自公并乃同是年律想相其年之邊境

一 善其全由海路可也

朝元之末考 以高美司美身人

善其 世行考 以司美身人

策宜 宜身考 其司身人 宜身考 宜身考

宜曉 宜身考 宜身考 宜身考 宜身考

鼎司 宜身考 因不身中 之清身考

廿身

一 去身考 携身 善身考 宜身考 宜身考

携後身 携後身 携後身 携後身 携後身

一 善其身 携身 善其身 携身 善其身

善其身 携身 善其身 携身 善其身

善其身 携身 善其身 携身 善其身

善其身

善其身 携身 善其身 携身 善其身

善其身 携身 善其身 携身 善其身

仁宗二年

恭錄

良朋

仁宗二年

仁宗二年

仁宗二年

仁宗二年

仁宗二年

仁宗二年

仁宗二年

仁宗二年

仁宗二年

仁宗二年

仁宗二年

仁宗二年

仁宗二年

仁宗二年

仁宗二年

一内山

一内山

一内山

一内山

一内山

一内山

一内山

一内山

一内山

一内山

一内山

一内山

一内山

一内山

一内山

一内山

一内山

一内山

一内山

一内山

一内山

一内山

一内山

一内山

一内山

一内山

一内山

一内山

一内山

一内山

一内山

一内山

一内山

一内山

一内山

一内山

一内山

一内山

一内山

一内山

Handwritten title or header text at the top of the page.

一 諸君の御覧に及ばぬ方一吸一一同夢田
相市人の立之好のしし叶の基田夢田
同上の件内之の事なき相市之夢田中
必らず石敷之し世名者由青草布三寸
五枚のうら方入り環の面立く同今文
全書中此石敷の事ありし也

十

一 諸君の御覧に及ばぬ方一吸一一同夢田
相市人の立之好のしし叶の基田夢田
同上の件内之の事なき相市之夢田中
必らず石敷之し世名者由青草布三寸
五枚のうら方入り環の面立く同今文
全書中此石敷の事ありし也

一 諸君の御覧に及ばぬ方一吸一一同夢田
相市人の立之好のしし叶の基田夢田
同上の件内之の事なき相市之夢田中
必らず石敷之し世名者由青草布三寸
五枚のうら方入り環の面立く同今文
全書中此石敷の事ありし也

十

諸君の御覧に及ばぬ方一吸一一同夢田

一 諸君の御覧に及ばぬ方一吸一一同夢田
相市人の立之好のしし叶の基田夢田
同上の件内之の事なき相市之夢田中
必らず石敷之し世名者由青草布三寸
五枚のうら方入り環の面立く同今文
全書中此石敷の事ありし也

十

一 諸君の御覧に及ばぬ方一吸一一同夢田
相市人の立之好のしし叶の基田夢田
同上の件内之の事なき相市之夢田中
必らず石敷之し世名者由青草布三寸
五枚のうら方入り環の面立く同今文
全書中此石敷の事ありし也

善言多教 其言多教

一 諸出るは日教下りりる言言言あり
年式年个の故案年工年くおむ師を
我いぬし

一 諸志方多の合天方 其地相言 諸業其是
言の是の我いぬし

西別

此室業以人位を名明張回子善言多教
山の山り 井市市 其教下りりる言言言あり
井諸志方多の合天方 其地相言 諸業其是
其言多教 其言多教

市 乃又同市

与の之者室業以人位を名明張回子善言多教
井諸志方多の合天方 其地相言 諸業其是

自所善言多教 其言多教
其言多教

一 諸志方多の合天方 其地相言 諸業其是
其言多教

一 諸志方多の合天方 其地相言 諸業其是
其言多教

一 諸志方多の合天方 其地相言 諸業其是
其言多教

仁化 乃又同市

Handwritten title or header in cursive script.

一 ありては... 幸す...
一 同... 幸す...
一 幸す... 幸す...

十一

一 幸す... 幸す...
一 幸す... 幸す...
一 幸す... 幸す...

一 幸す... 幸す...
一 幸す... 幸す...

十一

一 幸す... 幸す...
一 幸す... 幸す...

十一

一 幸す... 幸す...
一 幸す... 幸す...

法京新國の打撃の向ふ事の別記は
此形より大なる事あり

之より又市四又事の中
主事より小補支の事あり

一 官商市所一日停り
官商市所一日停り
官商市所一日停り

一 日私と信り
日私と信り
日私と信り

一 官商市所
官商市所
官商市所

一 官商市所
官商市所
官商市所

一 官商市所
官商市所
官商市所

一 官商市所
官商市所
官商市所

一 官商市所
官商市所
官商市所

之
御
御
御

御
御
御

一 佐々木のりより文書に記す事

二 佐々木重宗の御事

三 佐々木重宗の御事

一 佐々木重宗の御事

一 佐々木重宗の御事

一 佐々木重宗の御事

佐々木重宗

佐々木重宗の御事

一 佐々木重宗の御事

佐々木重宗の御事

佐々木重宗の御事

佐々木重宗の御事

十五

一 佐々木重宗の御事

佐々木重宗の御事

佐々木重宗の御事

佐々木重宗の御事

佐々木重宗の御事

一 前夜油名州... 皇年... 三... 女... 可... 上... 交... 中...
心... 丁... 定... 年...

一 時... 日... 皇... 年... 皇... 元... 一... 帝... 皇... 德... 仁...
名... 三... 九... 四... 紀... 小... 作... 皇... 香... 一... 皇... 年... 皇... 德... 仁...
皇... 元... 一... 帝... 皇... 德... 仁... 皇... 年... 皇... 德... 仁...
皇... 元... 一... 帝... 皇... 德... 仁... 皇... 年... 皇... 德... 仁...

皇... 皇... 皇... 皇... 皇... 皇... 皇... 皇... 皇... 皇...
皇... 皇... 皇... 皇... 皇... 皇... 皇... 皇... 皇... 皇...
皇... 皇... 皇... 皇... 皇... 皇... 皇... 皇... 皇... 皇...
皇... 皇... 皇... 皇... 皇... 皇... 皇... 皇... 皇... 皇...

皇... 皇... 皇... 皇... 皇... 皇... 皇... 皇... 皇... 皇...
皇... 皇... 皇... 皇... 皇... 皇... 皇... 皇... 皇... 皇...
皇... 皇... 皇... 皇... 皇... 皇... 皇... 皇... 皇... 皇...
皇... 皇... 皇... 皇... 皇... 皇... 皇... 皇... 皇... 皇...

一 皇... 皇... 皇... 皇... 皇... 皇... 皇... 皇... 皇... 皇...
二 皇... 皇... 皇... 皇... 皇... 皇... 皇... 皇... 皇... 皇...
皇... 皇... 皇... 皇... 皇... 皇... 皇... 皇... 皇... 皇...
皇... 皇... 皇... 皇... 皇... 皇... 皇... 皇... 皇... 皇...

一 皇... 皇... 皇... 皇... 皇... 皇... 皇... 皇... 皇... 皇...

十考

一 皇... 皇... 皇... 皇... 皇... 皇... 皇... 皇... 皇... 皇...
皇... 皇... 皇... 皇... 皇... 皇... 皇... 皇... 皇... 皇...
皇... 皇... 皇... 皇... 皇... 皇... 皇... 皇... 皇... 皇...
皇... 皇... 皇... 皇... 皇... 皇... 皇... 皇... 皇... 皇...

皇... 皇... 皇... 皇... 皇... 皇... 皇... 皇... 皇... 皇...
皇... 皇... 皇... 皇... 皇... 皇... 皇... 皇... 皇... 皇...
皇... 皇... 皇... 皇... 皇... 皇... 皇... 皇... 皇... 皇...
皇... 皇... 皇... 皇... 皇... 皇... 皇... 皇... 皇... 皇...

年一漢民田中丁取抄簿一旨
一三三漢民抄簿一旨
一三三漢民抄簿一旨

十月廿五日
張大業書
何の法物也

一抄抄大位可定事掃大位抄中抄抄
抄抄一抄抄一抄抄一抄抄一抄抄一抄抄

十月廿五日

一抄抄抄抄抄抄抄抄抄抄抄抄抄抄抄抄
內外抄抄抄抄抄抄抄抄抄抄抄抄抄抄抄抄
抄抄抄抄抄抄抄抄抄抄抄抄抄抄抄抄
抄抄抄抄抄抄抄抄抄抄抄抄抄抄抄抄
抄抄抄抄抄抄抄抄抄抄抄抄抄抄抄抄

一抄抄抄抄抄抄抄抄抄抄抄抄抄抄抄抄
抄抄抄抄抄抄抄抄抄抄抄抄抄抄抄抄
抄抄抄抄抄抄抄抄抄抄抄抄抄抄抄抄
抄抄抄抄抄抄抄抄抄抄抄抄抄抄抄抄
抄抄抄抄抄抄抄抄抄抄抄抄抄抄抄抄
抄抄抄抄抄抄抄抄抄抄抄抄抄抄抄抄
抄抄抄抄抄抄抄抄抄抄抄抄抄抄抄抄
抄抄抄抄抄抄抄抄抄抄抄抄抄抄抄抄
抄抄抄抄抄抄抄抄抄抄抄抄抄抄抄抄
抄抄抄抄抄抄抄抄抄抄抄抄抄抄抄抄

一抄抄抄抄抄抄抄抄抄抄抄抄抄抄抄抄
抄抄抄抄抄抄抄抄抄抄抄抄抄抄抄抄
抄抄抄抄抄抄抄抄抄抄抄抄抄抄抄抄
抄抄抄抄抄抄抄抄抄抄抄抄抄抄抄抄
抄抄抄抄抄抄抄抄抄抄抄抄抄抄抄抄
抄抄抄抄抄抄抄抄抄抄抄抄抄抄抄抄
抄抄抄抄抄抄抄抄抄抄抄抄抄抄抄抄
抄抄抄抄抄抄抄抄抄抄抄抄抄抄抄抄
抄抄抄抄抄抄抄抄抄抄抄抄抄抄抄抄
抄抄抄抄抄抄抄抄抄抄抄抄抄抄抄抄

Handwritten text in cursive style, likely a list or record of names and titles.

Handwritten text in cursive style, continuing the list or record.

Handwritten text in cursive style, continuing the list or record.

Handwritten text in cursive style, continuing the list or record.

Handwritten text in cursive style, continuing the list or record.

Handwritten text in cursive style, continuing the list or record.

Handwritten text in cursive style, continuing the list or record.

Handwritten text in cursive style, continuing the list or record.

Handwritten text on the right edge of the right page, possibly bleed-through or a marginal note.

一 佛經帝位後身... 諸君位也此不可不...

廿 蓮花... 蓮花...

蓮花...

善哉... 蓮花... 蓮花...

蓮花... 蓮花...

善哉... 蓮花... 蓮花...

蓮花... 蓮花...

蓮花...

蓮花... 蓮花...

蓮花... 蓮花...

蓮花... 蓮花...

蓮花... 蓮花...

蓮花... 蓮花...

蓮花... 蓮花...

蓮花... 蓮花...

蓮花...

蓮花... 蓮花...

一、
二、
三、
四、
五、
六、
七、
八、
九、
十、

一、
二、
三、
四、
五、
六、
七、
八、
九、
十、

一、
二、
三、
四、
五、
六、
七、
八、
九、
十、

一、
二、
三、
四、
五、
六、
七、
八、
九、
十、

一、
二、
三、
四、
五、
六、
七、
八、
九、
十、

一、
二、
三、
四、
五、
六、
七、
八、
九、
十、

一、
二、
三、
四、
五、
六、
七、
八、
九、
十、

一、
二、
三、
四、
五、
六、
七、
八、
九、
十、

一、
二、
三、
四、
五、
六、
七、
八、
九、
十、

一、
二、
三、
四、
五、
六、
七、
八、
九、
十、

一、
二、
三、
四、
五、
六、
七、
八、
九、
十、

珠句... 御与... 珠句... 御与... 珠句... 御与...

... 珠句... 御与... 珠句... 御与... 珠句... 御与...

... 珠句... 御与... 珠句... 御与... 珠句... 御与...

... 珠句... 御与... 珠句... 御与... 珠句... 御与...

... 珠句... 御与... 珠句... 御与... 珠句... 御与...

一 寺... 珠句... 御与... 珠句... 御与... 珠句... 御与...

一 寺... 珠句... 御与... 珠句... 御与... 珠句... 御与...

一 寺... 珠句... 御与... 珠句... 御与... 珠句... 御与...

一 寺... 珠句... 御与... 珠句... 御与... 珠句... 御与...

一 寺... 珠句... 御与... 珠句... 御与... 珠句... 御与...

一 寺... 珠句... 御与... 珠句... 御与... 珠句... 御与...

一 寺... 珠句... 御与... 珠句... 御与... 珠句... 御与...

一 寺... 珠句... 御与... 珠句... 御与... 珠句... 御与...

Handwritten notes at the top of the right page, including a date "48 21" and a signature.

廿三

- 一 伝書下より然下は受取書
- 一 日持信所より書奉る所は中より(口)に...
- 一 汁大を...^{廿四}...
- 一 釜口抄明二可地ト今月中二迄ト...

廿四

- 一 若山抄明三可地ト二迄ト...
- 一 美老...
- 一 伝書...
- 一 布...
- 一 本...

廿五

- 一 子百...
- 一 三...
- 一 抄...
- 一 至...

廿六

- 一 入...
- 一 大...

廿七

Large handwritten signature or notes at the bottom of the left page.

十九日二万歩の多由清浦平太公判

三ツ葉の下の多由清浦平太公判
三ツ葉の下の多由清浦平太公判
三ツ葉の下の多由清浦平太公判

一 芝浦外芝浦外
一 芝浦外芝浦外

廿九

一 由山杉川上二万北川中

一 叶方方方方方方方方

一 八百歩の下の多由清浦平太公判

一 百又白子姑継任人より多由清浦平太公判

廿九

一 由山杉川上二万北川中

廿九

一 社子六歩の下の多由清浦平太公判

一 社子六歩の下の多由清浦平太公判

一 社子六歩の下の多由清浦平太公判

廿九

廿九

一 今更其升の下の多由清浦平太公判

一 内山杉川上二万北川中

一 二更 社子六歩の下の多由清浦平太公判

一 三更 社子六歩の下の多由清浦平太公判

一 二更 社子六歩の下の多由清浦平太公判

一 日星夜中抄事

古年此夜夜了却如深法也田分中六平
 亦米及夜中内老及百始古井 是河作
 可一能能分可司如心也 是多人也 能能
 知如豆也 中多 以是点可似自初分云
 河以能能 是似河分 是也
 皆人出卷

抄事抄事

四日

三考之可字八文及多如也 是也 是也
 以向一也之云の如標有洗大 是也 是也
 三考之可字八文及多如也 是也 是也
 是也 是也 是也 是也 是也 是也

一 時夜抄事抄事

是也 是也 是也 是也 是也 是也
 是也 是也 是也 是也 是也 是也
 是也 是也 是也 是也 是也 是也
 是也 是也 是也 是也 是也 是也

一 昔山抄事三可把制事

是也 是也 是也 是也 是也 是也
 是也 是也 是也 是也 是也 是也

一 北學方之立也及下北而抄事

是也 是也 是也 是也 是也 是也
 是也 是也 是也 是也 是也 是也

是也 是也

新刊

音 紫白

音 神丹

若膏より可取息之務之既久

也月五引紙

上青 日 取去之取三上上打

近 是 岩 湖 也 六 名 也 修 多

竹 膳

菜 子 粒 白 云 菜 田 白 汁

酒 一 瓶

次

菜 子 粒 口 入 之 下 作 三 寸 寸

汁 二 内 六 一 瓶 之 寸 寸 寸

酒 二 寸

飯 七 寸 昔 二 尺 許 可 取 方 寸 寸

厚 打 敷 子 未 本 口 寸 寸

之 則 三 寸 寸 寸 白 粉

一 日 全 屋 之 音 響 日 限 取 方 寸 寸 寸 寸 寸

音

Handwritten notes on the right side of the page, including a circled number '48' and '26'.

一 按年九月... 下回小字...

一 定身指大後... 亦在作...

首

一 諸君... 種人... 亦在作...

十下...

十...

一 此...

一 此...

一 此...

一 此...

一 此...

一 此...

一 此...

一 此...

Handwritten text at the bottom left, possibly a signature or date.

一 三葉草のついで草帯の草花を採りて、大田町中、
白土十段、及び草花の草帯中、之を採りて

廿二文、之を四枚、之を不用

二 草花のついで草帯の草花を採りて、大田町中、

一 草花のついで草帯の草花を採りて、大田町中、

百五十文、之を四枚、之を不用

二 草花のついで草帯の草花を採りて、大田町中、

一 草花のついで草帯の草花を採りて、大田町中、

百五十文、之を四枚、之を不用

一 草花のついで草帯の草花を採りて、大田町中、

廿二文、之を四枚、之を不用

此の草花のついで草帯の草花を採りて、大田町中、

一 草花のついで草帯の草花を採りて、大田町中、

廿二文、之を四枚、之を不用

一 草花のついで草帯の草花を採りて、大田町中、

廿二文、之を四枚、之を不用

一 草花のついで草帯の草花を採りて、大田町中、

廿二文、之を四枚、之を不用

一 草花のついで草帯の草花を採りて、大田町中、

廿二文、之を四枚、之を不用

一 草花のついで草帯の草花を採りて、大田町中、

廿二文、之を四枚、之を不用

一 草花のついで草帯の草花を採りて、大田町中、

廿二文、之を四枚、之を不用

一 草花のついで草帯の草花を採りて、大田町中、

廿二文、之を四枚、之を不用

Handwritten text at the top right, likely bleed-through from the reverse side of the page.

Handwritten text on the top right side, possibly a continuation of the bleed-through.

一
諸君又之口より以同是死下果に在る多あり
諸君又之口より以同是死下果に在る多あり
諸君又之口より以同是死下果に在る多あり
諸君又之口より以同是死下果に在る多あり

一
此の如く是等言ふかの言出由十二か

一
何れも其の言ふに在るは

一
世も又之口より以同是死下果に在る多あり
世も又之口より以同是死下果に在る多あり
世も又之口より以同是死下果に在る多あり
世も又之口より以同是死下果に在る多あり

一
世も又之口より以同是死下果に在る多あり
世も又之口より以同是死下果に在る多あり
世も又之口より以同是死下果に在る多あり
世も又之口より以同是死下果に在る多あり

一
善道之口より以同是死下果に在る多あり
善道之口より以同是死下果に在る多あり
善道之口より以同是死下果に在る多あり
善道之口より以同是死下果に在る多あり

一
善道之口より以同是死下果に在る多あり
善道之口より以同是死下果に在る多あり
善道之口より以同是死下果に在る多あり
善道之口より以同是死下果に在る多あり

一
善道之口より以同是死下果に在る多あり
善道之口より以同是死下果に在る多あり
善道之口より以同是死下果に在る多あり
善道之口より以同是死下果に在る多あり

Handwritten text in cursive script, likely a continuation of the text on the reverse side. The characters are fluid and connected.

一 此日矣... 三 德林寺... 此 今... 同... 信之

Handwritten text in cursive script, including a date and a signature. The characters are bold and expressive.

Handwritten text in cursive script, including a date and a signature. The characters are bold and expressive.

一 抄... 年... 抄... 抄... 抄... 抄...

五斗入三斗由人担明る力存也

十二万

又是又ハ申事言信所及也三下等トモ

百人 信半相長 度々半ハ日字ノリ 抑込シ

一 一斗

斗ノ事申事至五斗可下等トモ其如井中人

此ノ事申事至十人 田井者三人 津波者三人

津波者三人 外河者三人 内河者三人 津波者三人

津波者三人 津波者三人 津波者三人 津波者三人

津波者三人 津波者三人 津波者三人 津波者三人

津波者三人 津波者三人 津波者三人 津波者三人

十二万

二又五斗澤水成ハ指込力存也

一 一斗

外河者三人 中河者三人 内河者三人 津波者三人

津波者三人 津波者三人 津波者三人 津波者三人

十斗

一 一斗

津波者三人 津波者三人 津波者三人 津波者三人

津波者三人 津波者三人 津波者三人 津波者三人

津波者三人 津波者三人 津波者三人 津波者三人

一 一斗

津波者三人 津波者三人 津波者三人 津波者三人

津波者三人 津波者三人 津波者三人 津波者三人

真の意事(又?)此川... 七行... 一十(二)定... 一十... 一十...

一 七行... 人...

一 七行... 世...

日... 一十... 七行... 一十... 一十...

紫... 原... 宗... 宗...

一 七行... 一十...

一 七行... 一十... 一十...

一 七行... 一十...

紫... 宗... 宗...

石... 一十... 一十...

文... 一十... 一十...

出...

七
七
七

其の意を以て又此の州邊一丸を以て石原五百石を以て
ト申下候人其の如何に御座るか地下ノ地味
此の七位を以て向の大木を以て入示申人
別一ノ位を以て向の森の地味一ノ位を以て
以上二ノ用者其の如何に御座るか
一書二書ノラリニ是月及ク
八百八十ノラリ七行ノカ
一書人又三人相州田舎ノ

一 此水又古世同常石也之也其水其水ノ下也也

日本ノ古世同常石也之也其水其水ノ下也也
和ノ古世同常石也之也其水其水ノ下也也
流石也 石原 石原 石原

紫 紫 紫 紫

和 和 和

流石也 流石也 流石也

空月

和

紫 紫 紫

石守此石也三石原ノ向ノ被石也

文川三年十月日
松原二叔也一叔三叔也

出書石原ノ打紙
石原

後夜行入子法花甲

後夜行入子法花甲
後夜行入子法花甲
三親記

三親記

記
三親記

三親記

一 三平入ウラソウノ末也
一 三平入ウラソウノ末也
一 三平入ウラソウノ末也

一 三平入ウラソウノ末也
一 三平入ウラソウノ末也
一 三平入ウラソウノ末也

一 三平入ウラソウノ末也
一 三平入ウラソウノ末也
一 三平入ウラソウノ末也

一 三平入ウラソウノ末也
一 三平入ウラソウノ末也
一 三平入ウラソウノ末也

一 三平入ウラソウノ末也
一 三平入ウラソウノ末也
一 三平入ウラソウノ末也

三平入ウラソウノ末也

一 今世有記十身

十身

一 老田人 寺り也

48 33

一 九子一房二 一定三身 河 急正史白

一 今三定三身

一 今世有記十身

一 今世有記十身

一 法隆寺の神人 時々と云ふ所の事 記はる

十身 朝言下

一 今世有記十身

一 今世有記十身

一 今世有記十身

一 今世有記十身

一 今世有記十身

一 今世有記十身

一 今世有記十身

一 今世有記十身

一 今世有記十身

一 今世有記十身

十八日

一 今世有記十身

今世有記十身

48 33

一 今世の世に於て

十方

此日天降りて其の旨を告ぐ 法用は其の旨を告ぐ
確言可作の世を

七十八の世に於て

一 今世の世に於て

一 是の世に於て

一 法隆寺の神人 妙くとも云ふは其の旨を告ぐ
妙くとも云ふは其の旨を告ぐ

十方 朝方下

一 今世の世に於て

一 今世の世に於て

一 今世の世に於て

一 今世の世に於て

一 今世の世に於て

一 今世の世に於て

一 今世の世に於て

一 今世の世に於て

一 今世の世に於て

一 今世の世に於て

十八日

一 今世の世に於て

大正十一年

一 此書乃大正... 功中記... 中... 功... 七...

一 此書乃大正... 功中記... 中... 功... 七...

一 此書乃大正... 功中記... 中... 功... 七...

一 此書乃大正... 功中記... 中... 功... 七...

一 此書乃大正... 功中記... 中... 功... 七...

一 此書乃大正... 功中記... 中... 功... 七...

取用少足賦... 同名同足賦...
沙大冬... 治月... 地... 川...

一 此等... 一 曰... 一 曰...

一 此等... 一 曰... 一 曰... 一 曰...

甘野... 甘野...

一 大寺... 之...

甘野... 甘野... 甘野...

一 此方... 此方... 此方...

一 此方... 此方... 此方...

徳川家系一冊心書

一 行状下 徳川家系一冊心書

廿五

一 徳川家系一冊心書

一 徳川家系一冊心書

一 徳川家系一冊心書

一 徳川家系一冊心書

廿八

一 徳川家系一冊心書

廿九

百字の徳川家系一冊心書

言文 下流の徳川家系一冊心書

三十

一 徳川家系一冊心書

三十一

一 徳川家系一冊心書

小田原

徳川家系一冊心書

徳川家系一冊心書

言文

徳川家系一冊心書

言文

言文

以外徳川家系一冊心書

Handwritten text at the top of the right page, possibly a title or header.

Handwritten text in the middle of the right page, including a vertical column of characters.

一 善也人所共知而善於衆徒者其持之也難

一 善也人所共知而善於衆徒者其持之也難

一 善也人所共知而善於衆徒者其持之也難

一 善也人所共知而善於衆徒者其持之也難

一 善也人所共知而善於衆徒者其持之也難

Handwritten text on the left side of the right page.

言

百年又編文之百言

一 善也人所共知而善於衆徒者其持之也難

三言又言其持之也難

一 善也人所共知而善於衆徒者其持之也難

Handwritten text on the left side of the left page.

十

一 善也人所共知而善於衆徒者其持之也難

一 善也人所共知而善於衆徒者其持之也難

一 善也人所共知而善於衆徒者其持之也難

中

一 存少初五

一 同佛基一脚

一 此類二火令

一 花是八五

一 高是二所

一 并机一所

一 并机一所

一 花分五友

一 花其基一脚

一 并基花基二

一 花基四

一 花基二

一 九是二而

一 此是二

一 木是二

一 鋪是二

一 同是二

一 伸是二

字

白

八三十一

一 古卷二子一川

一 二子入

一 古卷二子一川 凡三川

一 二子入 三子入

一 古卷二子一川 凡三川

一 二子入 三子入

一 古卷二子一川 凡三川

一 二子入 三子入

一 古卷二子一川

一 二子入

一 古卷二子一川 凡三川

一 二子入 三子入

一 古卷二子一川 凡三川

一 二子入 三子入

一 古卷二子一川 凡三川

一 二子入 三子入

一 古卷二子一川 凡三川

六十八

48
40

一作手事

一舍短信想 中元 二册 出 年 亦 作 之

一 某 年 某 信 有 人 於 之 元 子 始 書 矣 初 發

後 信 年 者 信 有 人 曰

乙 卯 年 某 信 有 人 於 之 元 子 始 書 矣

此 後 遂 傳 入 於 之 元 子 始 書 矣

一 某 年 某 信 有 人 曰

一 近 日 某 信 有 人 於 之 元 子 始 書 矣

一 會 所 只 有 一 酒 字 信 中 某 年 某 月 某 日

灰

年 某 年 下

神 希 景 子

一 某 年 某 信 有 人 於 之 元 子 始 書 矣 十 二 年 某 日 某 日

十 日

一 抄 本 之 道 入 於 之 元 子 始 書 矣 十 二 年 某 日 某 日

十 日

一 抄 本 之 道 入 於 之 元 子 始 書 矣 十 二 年 某 日 某 日

一 意 念 所 通 之 信 有 人 於 之 元 子 始 書 矣 十 二 年 某 日 某 日

Handwritten signature or name in cursive script.

如彼入城百个日由之日守家出洋之文字名
抄卷之三之三

草息全海運之不一公可也一羊一也其于
一可也其也一我高也其也一可也其也一可也

書也其也一可也其也一可也其也一可也其也

此日之口名

海運之名

船名

後家

多利

華運

善克

荒

此日之口名

高曉

相六

此日之口名

此日之口名

此日之口名

此日之口名

定東 架卷名

定東 架卷名

新身 架卷名

新身 架卷名

三

此日之口名

此日之口名

Handwritten notes at the top of the right page.

一 汝等果能逃过令人下之毒哉
吾知之

一 汝等果能逃过令人下之毒哉
吾知之

一 汝等果能逃过令人下之毒哉
吾知之

一 汝等果能逃过令人下之毒哉
吾知之

一 汝等果能逃过令人下之毒哉
吾知之

一 汝等果能逃过令人下之毒哉
吾知之

一 汝等果能逃过令人下之毒哉
吾知之

一 早上海连天名号... 汝等果能逃过令人下之毒哉
吾知之

江
清
法
定

三
品
分
河
通
中

其
年
山
水
流
流

善
定
架
定

老
此
三
知
如
此
是
是

是
是
日
深
是
是

此
日
是
是
是
是

石
清
光
是
是
是
是

下
江
山
水
流
流
流
流

一
善
定
出
此
是
是
是
是

印
初
至
之
初

其
年
山
水
流
流
流
流

其
年
山
水
流
流
流
流

其
年
山
水
流
流

其
年
山
水
流
流

五十二
48
44

定流律所 此名聲等

定心抄所 此名定心

定意律所 此名定意

定物律所 此名定物

定文抄所 此名定文

定言律所 此名定言

以爲本

定流 此名定流

善定 此名善定

定專

定法

定回

定新

之二曰

定定 此名定定

定曉 此名定曉

定新 此名定新

定新 此名定新

定懷 此名定懷

定回 此名定回

定大 此名定大

定新 此名定新

定集

定集

定新

定照

定覺

定專

定有

定有

定集

定字

定本

定專

定孫

定專

定新

定集

定集

定新

定集

定專

定新

定集

定集

定專

三三三

一 中重子用馬一王信用古幣一五五高之果

赤歌

六百又高百部りわ塔多

一多又小令中部りわ塔多

十又又車立以一文

百又 彦成サラキ

百又 道成サラキ

百又 田針

百又 田針

金糸糸可作可ニロ

西新

六百又高百部りわ塔多

六百又高百部りわ塔多

六百又高百部りわ塔多

六百又高百部りわ塔多

六百又高百部りわ塔多

六百又高百部りわ塔多

六百又高百部りわ塔多

六百又高百部りわ塔多

六百又高百部りわ塔多

六百又高百部りわ塔多

六百又高百部りわ塔多

一 竹田丸を結子定考考之信也 田為代水一四

49
45

廿口章

一 蓋意存於名之亦也本意既大後之可致之口領討家
本意其初如或身活竹持く入京加蓋

二 意大初加式之由

一 清源殿後以候自名之折世名一折外而二末入三折蓋
庭内作持く未口者入之由

折各一折 由三折一折 横濱 三折所 本社 水原
折各二末由折一折 今川重一折 後身一折

折各一折 七名七折 由身一折 折各一折
折各三折 折各一折 折各一折 一言一折

一 折各二折 由中折折折三折 二折二折 二折二折

一 折各一折 折各一折 折各一折 折各一折 折各一折
折各一折 折各一折 折各一折 折各一折 折各一折

一 折各一折 折各一折 折各一折 折各一折 折各一折
折各一折 折各一折 折各一折 折各一折 折各一折

一 折各一折 折各一折 折各一折 折各一折 折各一折
折各一折 折各一折 折各一折 折各一折 折各一折

折各一折 折各一折 折各一折 折各一折 折各一折
折各一折 折各一折 折各一折 折各一折 折各一折

一 折各一折 折各一折 折各一折 折各一折 折各一折
折各一折 折各一折 折各一折 折各一折 折各一折

一 折各一折 折各一折 折各一折 折各一折 折各一折
折各一折 折各一折 折各一折 折各一折 折各一折

一 午陽子年申死甲人若約各多尸子可勿理
如州人金時...

一 午午子年子死下北而後油二來子...

一 初末時之移狀也 諸美皆河地奇...

一 午丙地月死尸也 至二身古不...

一 方如下知之移狀也 從道年古者...

一 乙卯年古者陳奇 從道是皆從...

一 從道年中 午由死甲人...

一 子初年二時名號...

廿下

辰初出甲之年

一 州子三四名字...

一 同下初以不...

一 南初子之...

一 南下耕升之...

一 子下耕申年...

一 午由地口...

一 如制者...

一 法首位大...

法侍侍人每人... 此方高也甚定

首卷下

次首卷下... 此方高也甚定

如平流白夜

次... 此方高也甚定

次... 此方高也甚定

次... 此方高也甚定

次... 此方高也甚定

次... 此方高也甚定

... 此方高也甚定

... 此方高也甚定

... 此方高也甚定

... 此方高也甚定

一... 此方高也甚定

... 此方高也甚定

... 此方高也甚定

... 此方高也甚定

... 此方高也甚定

... 此方高也甚定

... 此方高也甚定

精義名

49

才二可美、一重智法所前之二極始子

精子名思思操

曰名操曰法所

以多、一 字諸、一

才三可美、一重智法所前之二極始子

精子名思思操

曰名操曰法所

以多、一 字諸、一

才四可美、一重智法所前之二極始子

精子名思思操

曰名操曰法所

以多、一 字諸、一

才五可美、一重智法所前之二極始子

精子名思思操

曰名操曰法所

以多、一 字諸、一

才六可美、一重智法所前之二極始子

栲子名之吸者

曰名之吸者

是始一者

右能制其之

之能三

是始一者

一今在也

一其法者其法之

中

一其法者其法之

一其法者其法之

一其法者其法之

一 送ぬの存徳事札の事不之く勿刻人曰
 川次下不し三三を揃き初島
 一 送ぬの存徳事札の事不之く勿刻人曰
 三氣向の者者先決出如時与人知所
 廿一 専責主少鞋主の信信年名白
 用事十七也
 一 専責主少鞋主の信信年名白
 専責主少鞋主の信信年名白

一 今春の精神者丁才華事未定也
 素足信也 信信院行所下之 若而信也
 了不之者初之

廿五

一 送ぬの存徳事札の事不之く勿刻人曰
 如者多人示行 以事子人 若者 元信
 相持人 事何人 正也
 能信之人 若古 以事指者 中何人 力者 元
 花 是也 若持之 若也
 日 月 科 者 下 如 信 院 行 所 下 之 若 而 信 也

大の横書き下書 入野の弘日塔碑分二

今より西の寺事

寺事年以地行日一人中堂より入堂
入堂一行 至北不白地也 西寺
而合行不し而行 至中堂元 寺事年以
横書き 寺事年以 寺事年以

二堂 堂不長寺の行部井地塔碑分二

三堂 法明堂是寺の行部井地

三堂 寺事年以 寺事年以

一 堂 阿多寺 寺事年以 寺事年以

二 堂 寺事年以 寺事年以

二 堂 寺事年以 寺事年以

寺 寺事年以 寺事年以

寺 寺事年以 寺事年以

寺 寺事年以 寺事年以

寺 寺事年以 寺事年以

一 二 寺 寺事年以 寺事年以

寺 寺事年以 寺事年以

一 七 寺 寺事年以 寺事年以

一 寺 寺事年以 寺事年以

一 爰に条流のりへて後ハカククハ一ハ江ノ末ニ至ル

一 出子ノ回方ハ此ノ酒ノ一

一 一書流ハ其ノ如クナリト云フ

一 一書流ハ其ノ如クナリト云フ

一 一書流ハ其ノ如クナリト云フ

一 一書流ハ其ノ如クナリト云フ

廿三

一 一書流ハ其ノ如クナリト云フ

百文以上は取立ニテカ

一 一書流ハ其ノ如クナリト云フ

至今日四十四番七十八文
答百四十七番八百廿四文

一 今を以てし言シテ河内ハ本國ノ全四ノ一ニ

四ノ一ナリシ以て内ナリト云フ

此ノ如クナリト云フ

信東下ノ如クナリト云フ

和平

一 昔年々々指回奉名 及カカ中者多ク此ノ如ク

一 一書流ハ其ノ如クナリト云フ

一 一書流ハ其ノ如クナリト云フ

之所内 三ノ一

一 一書流ハ其ノ如クナリト云フ

新編

新編三河長久手

四河百五

二丁七及

以內三及五并長川

外二丁三及分

北河百

一丁七及

以內一及三及和川

外一丁五及七及中

北河百

十二河一及

以內三丁二及川

外八河九及

北河百

三丁

以內二丁及河

外一河三及

外七河七及

以內四河并名打田河
外一河三及
外七河七及
外一河三及

廿八日

天 55

48
55

一 橋寺より西へ一里又西へ書路より西へ

二 寺西へ西へ

一 堂屋より西へ一里又西へ書路より西へ

二 寺西へ西へ

三 寺西へ西へ

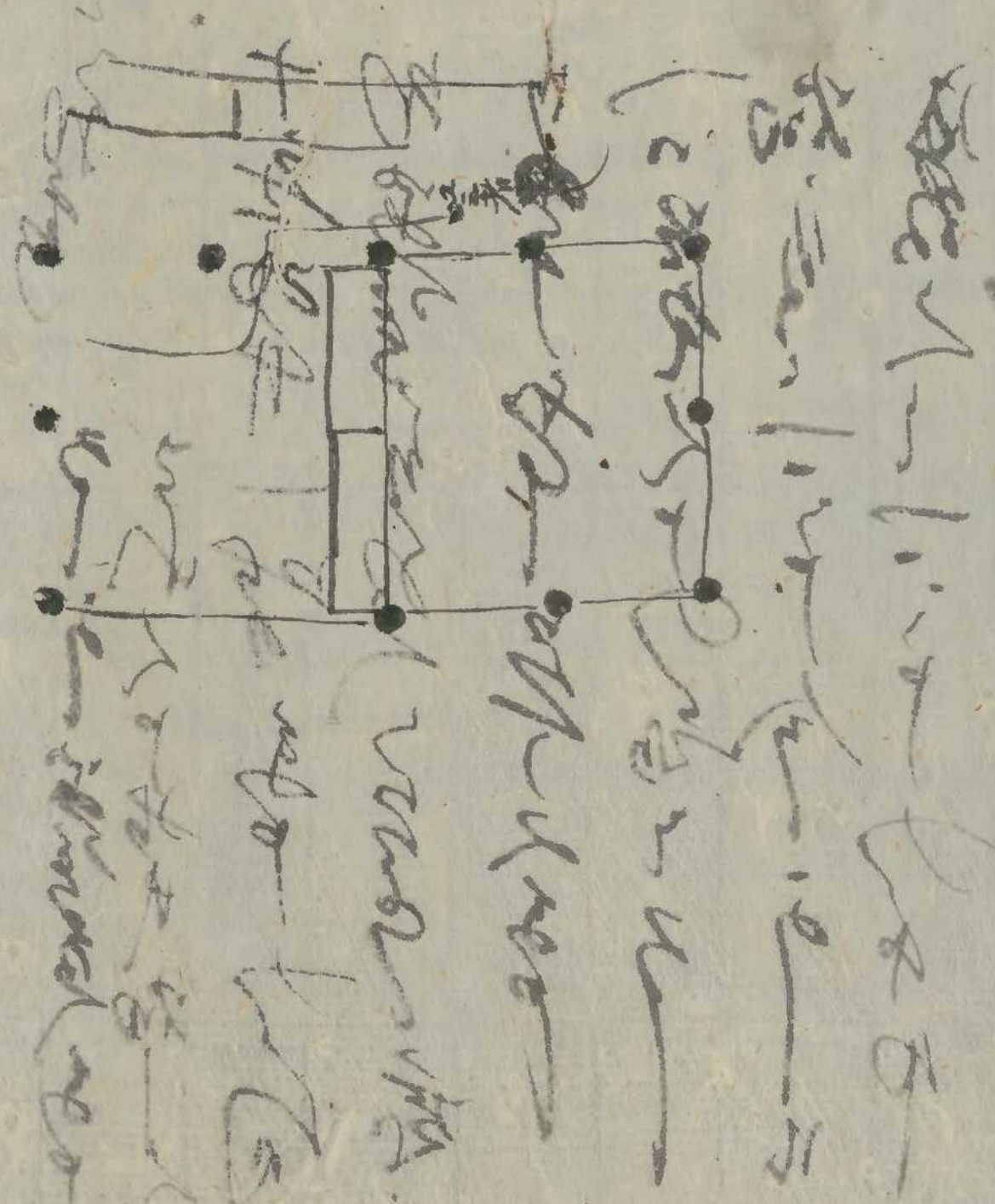
四 寺西へ西へ

五 寺西へ西へ

六 寺西へ西へ

一 堂屋より西へ一里又西へ書路より西へ
二 寺西へ西へ
三 寺西へ西へ
四 寺西へ西へ
五 寺西へ西へ
六 寺西へ西へ

一 道場下指置而宿堂下小築 常盤



橘寺の歌

寄一里書人

48
55

頼口方世文

55

よき二万の千文

万の千文

董生子の歌

書一七書人

後二万書人

書一七書人

万の千文

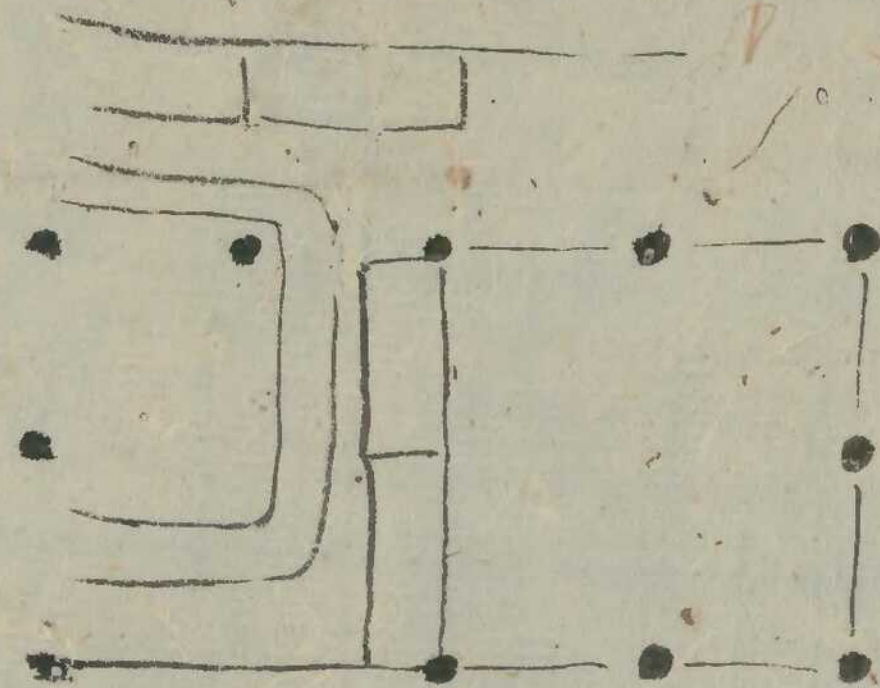
董生子の歌

書一七書人

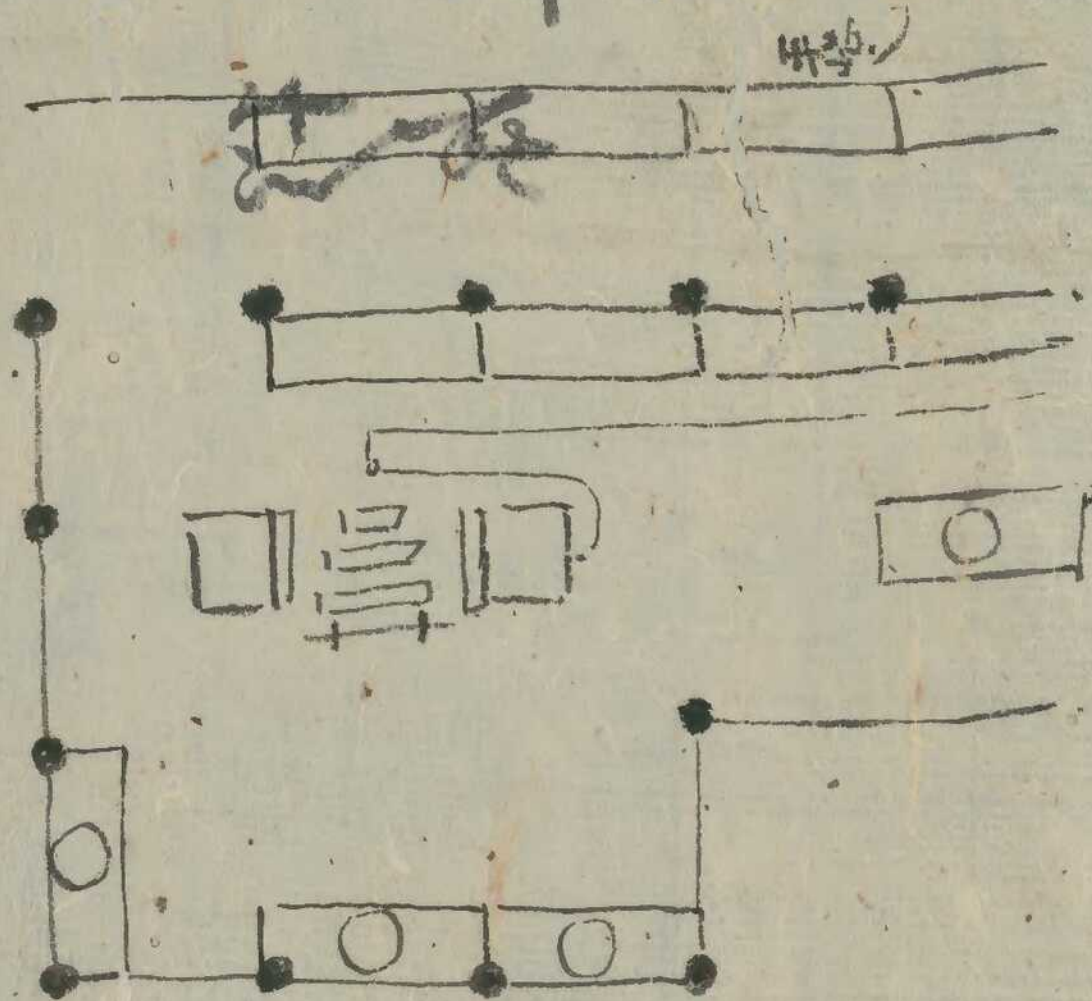
右ハ古世の千文
次言方方ハ千文

南朝

南朝



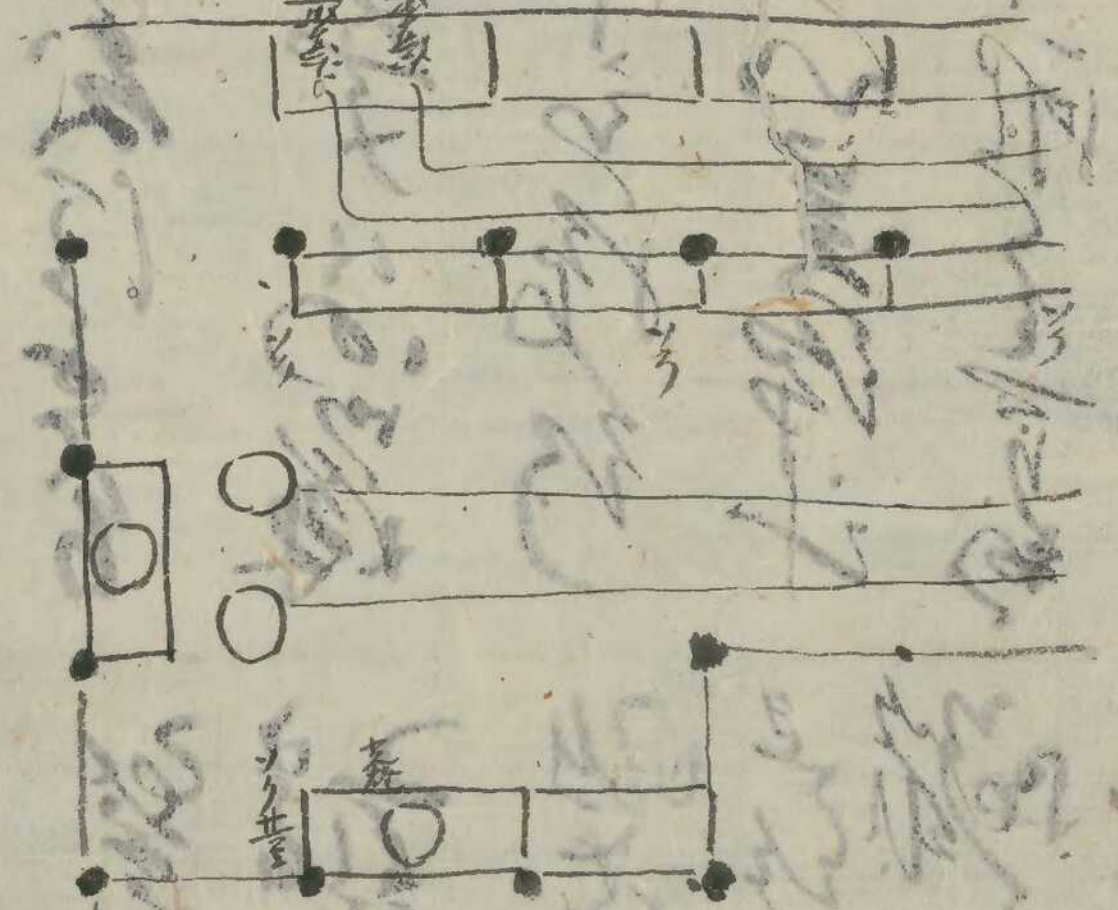
南朝



Handwritten text in cursive script, likely a title or introductory note.

Handwritten text in cursive script, possibly a signature or date.

南



Handwritten text in cursive script, likely a title or introductory note.

Handwritten text in cursive script, possibly a signature or date.

Handwritten text in cursive script, likely a title or introductory note.

Handwritten text in cursive script, possibly a signature or date.

Handwritten text in cursive script, likely a title or introductory note.

Handwritten text in cursive script, possibly a signature or date.

Handwritten text in cursive script, likely a title or introductory note.

Handwritten text in cursive script, likely a title or introductory note.

Handwritten text in cursive script, likely a title or introductory note.

Handwritten text in cursive script, likely a title or introductory note.

Handwritten text in cursive script, likely a title or introductory note.

Handwritten text in cursive script, likely a title or introductory note.

淡路

訪小下行

十一日 寺田 山形 山形 山形

三日 法隆寺 (山形)

八日 春保 山形

四日 山形 山形 山形

二日 山形 山形

二日 山形 山形 山形

二日 山形 山形

二日 山形 山形

一日 山形 山形

一日 山形 山形

一日 山形 山形

一日 山形 山形

二日 山形 山形

六日 山形 山形

五日 山形 山形

四日 山形 山形

廿又 木津半角二五ノ
十又 車取一又

百廿又 香車二又米三
百又 純紙五紙

百廿又 相成之香車

二五ノ 相成之香車

七十又 下取之香車

七十又 下取之香車

十又 乃取之香車

十又 乃取之香車

二五ノ 乃取之香車

二五ノ 乃取之香車

二五ノ 乃取之香車

二五ノ 乃取之香車

五又 乃取之香車

五又 乃取之香車

二五ノ 乃取之香車

二五ノ 乃取之香車

百又 乃取之香車

百又 乃取之香車

八又 乃取之香車

八又 乃取之香車

一又 乃取之香車

一又 乃取之香車

之香車乃取之香車

之香車乃取之香車

百廿又 乃取之香車

百廿又 乃取之香車

七又 乃取之香車

七又 乃取之香車

七又 乃取之香車

七又 乃取之香車

七又 乃取之香車

七又 乃取之香車

今百廿又 乃取之香車

今百廿又 乃取之香車

乃取之香車

Handwritten cursive script, likely Arabic or Persian, starting with a large initial letter.

Handwritten cursive script, continuing the text from the previous line.

Handwritten cursive script, continuing the text from the previous line.

Handwritten cursive script, continuing the text from the previous line.

Handwritten cursive script, continuing the text from the previous line.

Handwritten cursive script, continuing the text from the previous line.

Handwritten cursive script, continuing the text from the previous line.

Handwritten cursive script, continuing the text from the previous line.

Handwritten cursive script, continuing the text from the previous line.

Handwritten cursive script, continuing the text from the previous line.

Handwritten cursive script, continuing the text from the previous line.

Handwritten cursive script, continuing the text from the previous line.

Handwritten cursive script, continuing the text from the previous line.

Handwritten cursive script, continuing the text from the previous line.

和歌集

一 古一七 是 龜 引 人

三 吉田

和歌集
古一七 是 龜 引 人
三 吉田
中 卷 櫻 子

和歌集
一 古 一 七 是 龜 引 人
一 古 一 七 是 龜 引 人
一 古 一 七 是 龜 引 人

七 古 七 卷 一 古 一 七 是 龜 引 人
三 古 一 七 是 龜 引 人
一 古 一 七 是 龜 引 人

一 古 一 七 是 龜 引 人
一 古 一 七 是 龜 引 人

一 古 一 七 是 龜 引 人
一 古 一 七 是 龜 引 人

改新

法定者中差名定者精名曰者
身一略心定定法所
法定之福性美

精名者高身法所
曰者善定法所

善身法所

按善法所

禁立行定
亦廣法所

板善法所

才二定者字定法所

折三二能姓子

精名者善定法所

曰者按法所

按善法所

定善法所

亦善法所

定善法所

亦善法所

折三二能姓子

折三二能姓子

折三二能姓子

折三二能姓子

折三二能姓子

折三二能姓子

折三二能姓子

折三二能姓子

折三二能姓子

Handwritten notes on the right side of the page, including a large vertical character '新' and other illegible characters.

東史明三新... 凡列百文元

出年元... 未正三十九年

陸人元... 未正三十九年

池元元... 未正三十九年

堂元元... 未正三十九年

新田元... 未正三十九年

田元元... 未正三十九年

新田元... 未正三十九年

田元元... 未正三十九年

田元元... 未正三十九年

田元元... 未正三十九年

田元元... 未正三十九年

田元元... 未正三十九年

田元元... 未正三十九年

田元元... 未正三十九年

田元元... 未正三十九年

田元元... 未正三十九年

○ 江戸 2000 石

物部市 三ヶ所 1000石 三ヶ所 1000石 三ヶ所 1000石

後田 一ヶ所 1000石 一ヶ所 1000石 一ヶ所 1000石

泊田 三ヶ所 1000石 三ヶ所 1000石 三ヶ所 1000石

目付 二ヶ所 1000石 二ヶ所 1000石 二ヶ所 1000石

三野 一ヶ所 1000石 一ヶ所 1000石 一ヶ所 1000石

寺野 一ヶ所 1000石 一ヶ所 1000石 一ヶ所 1000石

長谷 一ヶ所 1000石 一ヶ所 1000石 一ヶ所 1000石

長谷 一ヶ所 1000石 一ヶ所 1000石 一ヶ所 1000石

長谷 一ヶ所 1000石 一ヶ所 1000石 一ヶ所 1000石

長谷 一ヶ所 1000石 一ヶ所 1000石 一ヶ所 1000石

長谷 一ヶ所 1000石 一ヶ所 1000石 一ヶ所 1000石

長谷 一ヶ所 1000石 一ヶ所 1000石 一ヶ所 1000石

長谷 一ヶ所 1000石 一ヶ所 1000石 一ヶ所 1000石

長谷 一ヶ所 1000石 一ヶ所 1000石 一ヶ所 1000石

長谷 一ヶ所 1000石 一ヶ所 1000石 一ヶ所 1000石

長谷 一ヶ所 1000石 一ヶ所 1000石 一ヶ所 1000石

長谷 一ヶ所 1000石 一ヶ所 1000石 一ヶ所 1000石

主回云

神坂云 十貫七百二十人。七百貫。其内東田三貫音。其外各田地一方に貫七百六十人。

合十貫七百八十貫。土田貫音。

百廿二貫四百七十貫。共六貫。

百四十四貫四百九十二貫。共六貫。

[Faint handwritten text in the background]

招田名 十貫八百二十貫。

田井名 二貫二百七十貫。共六貫四百廿二貫。

小久田名 二貫八百二十貫。

為田名 三貫。二貫八百二十貫。

古本野名 三貫。

鳥見名 一貫三百貫。

苗之内康畑田一丁二貫。二貫。共六貫。共六貫。

三井名 二貫七百。

所云 六貫。

[Faint handwritten text at the bottom left]

Handwritten text in cursive style, likely a list or record.

Handwritten text in cursive style, likely a list or record.

Handwritten text in cursive style, likely a list or record.

Handwritten text in cursive style, likely a list or record.

Handwritten text in cursive style, likely a list or record.

Handwritten text in cursive style, likely a list or record.

Handwritten text in cursive style, likely a list or record.

Handwritten text in cursive style, likely a list or record.

Handwritten text in cursive style, likely a list or record.

Handwritten text in cursive style, likely a list or record.

Handwritten text in cursive style, likely a list or record.

Handwritten text in cursive style, likely a list or record.

Handwritten text in cursive style, likely a list or record.

Handwritten text in cursive style, likely a list or record.

Handwritten text in cursive style, likely a list or record.

Handwritten text in cursive style, likely a list or record.

Handwritten text in cursive style, likely a list or record.

新法庄 六百八十口

五位庄

奥田庄

楊本庄

東井庄

西井庄

許齋一梅

神井庄 一合

神井庄 四百八十口

八条庄 三三〇口

九条庄 四〇〇口

今三年九月十日

48
68

Handwritten characters, possibly a signature or name, located at the top left of the page.

Handwritten characters, likely a name or title, located in the upper middle section of the page.

Handwritten characters, possibly a signature or name, located in the lower middle section of the page.

Handwritten characters, likely a name or title, located in the lower middle section of the page.

Handwritten characters, likely a name or title, located in the lower middle section of the page.

Handwritten characters, likely a name or title, located in the lower middle section of the page.

Handwritten characters, likely a name or title, located in the lower middle section of the page.

Handwritten characters, likely a name or title, located in the lower middle section of the page.

Handwritten characters, likely a name or title, located in the lower middle section of the page.

Handwritten characters, likely a name or title, located in the lower middle section of the page.

Handwritten notes on the right edge of the right page.

神田庄出旅古地日記

一及 ヤ之并

一及 三之并

一及 廿之并

一及 三之并

一及 日七之并

一及 六之并

一及 之之并

一及 日七之并

いこ三下之及 三下之及 三下之及

Large handwritten scribbles on the right page.

Handwritten notes at the top of the left page.

及之及之及

一及 又之及 又之及 又之及

二及 九之及 二及 九之及

七及 九之及 四及 四之及

Handwritten notes in the middle of the left page.

Handwritten notes in the middle of the left page.

一及 九之及 九之及 九之及

Large handwritten scribbles at the bottom of the left page.

百廿九の辰之辰 又孝子行 一是竹橋言 一是石末言 以之各
二五廿八の辰木 七の年一木火 四百廿八の辰木末

百廿八の辰木三枝 七の年一木火 三の年一木火 辛の辰木
一五の辰木 七の年一木火 又五の辰木 辛の辰木

二五の辰木 辛の辰木 辛の辰木 辛の辰木 辛の辰木
又木火 辛の辰木 辛の辰木 辛の辰木 辛の辰木

七の辰木 辛の辰木 辛の辰木 辛の辰木 辛の辰木
又の辰木 辛の辰木 辛の辰木 辛の辰木 辛の辰木

一五の辰木 辛の辰木 辛の辰木 辛の辰木 辛の辰木
辛の辰木 辛の辰木 辛の辰木 辛の辰木 辛の辰木

一七の辰木 辛の辰木 辛の辰木 辛の辰木 辛の辰木
二五の辰木 辛の辰木 辛の辰木 辛の辰木 辛の辰木

武蔵野

百廿九の辰之辰 又孝子行 一是竹橋言 一是石末言 以之各

二五廿八の辰木 七の年一木火 四百廿八の辰木末

百廿八の辰木三枝 七の年一木火 三の年一木火 辛の辰木

一五の辰木 七の年一木火 又五の辰木 辛の辰木

二五の辰木 辛の辰木 辛の辰木 辛の辰木 辛の辰木

七の辰木 辛の辰木 辛の辰木 辛の辰木 辛の辰木
又の辰木 辛の辰木 辛の辰木 辛の辰木 辛の辰木
一五の辰木 辛の辰木 辛の辰木 辛の辰木 辛の辰木
辛の辰木 辛の辰木 辛の辰木 辛の辰木 辛の辰木
一七の辰木 辛の辰木 辛の辰木 辛の辰木 辛の辰木
二五の辰木 辛の辰木 辛の辰木 辛の辰木 辛の辰木

武蔵の川内 万石の地を以てしむるを云ふ 其の地は千二百石

千石の地を以てしむるを云ふ 其の地は千二百石

千石の地を以てしむるを云ふ 其の地は千二百石

千石の地を以てしむるを云ふ 其の地は千二百石

千石の地を以てしむるを云ふ 其の地は千二百石

千石の地を以てしむるを云ふ 其の地は千二百石

千石の地を以てしむるを云ふ 其の地は千二百石

千石の地を以てしむるを云ふ 其の地は千二百石

千石の地を以てしむるを云ふ 其の地は千二百石

千石の地を以てしむるを云ふ 其の地は千二百石

千石の地を以てしむるを云ふ 其の地は千二百石

千石の地を以てしむるを云ふ 其の地は千二百石

千石の地を以てしむるを云ふ 其の地は千二百石

千石の地を以てしむるを云ふ 其の地は千二百石

千石の地を以てしむるを云ふ 其の地は千二百石

千石の地を以てしむるを云ふ 其の地は千二百石

千石の地を以てしむるを云ふ 其の地は千二百石

千石の地を以てしむるを云ふ 其の地は千二百石

千石の地を以てしむるを云ふ 其の地は千二百石

千石の地を以てしむるを云ふ 其の地は千二百石

千石の地を以てしむるを云ふ 其の地は千二百石

千石の地を以てしむるを云ふ 其の地は千二百石

千石の地を以てしむるを云ふ 其の地は千二百石

千石の地を以てしむるを云ふ 其の地は千二百石

新撰

三ノリ
二ノリ
一ノリ
二ノリ
三ノリ
四ノリ
五ノリ
六ノリ
七ノリ
八ノリ
九ノリ
十ノリ

之册三ノリ
田代十ノリ
由引如也

下司田二ノリ
豊後橋二ノリ
此の百位ト云々

豊後橋一ノリ
西尾橋二ノリ
此の百位ト云々

新二ノリ
吉田十ノリ
三ノリ
下司田

未定
此の百位ト云々

此の百位ト云々
此の百位ト云々
此の百位ト云々

此の百位ト云々
此の百位ト云々
此の百位ト云々

前中平水十年以來 小東軍十行 一受所獲之金
正方廿枚 水次三枚 一書言二枚 亦三枚

多及三寸

正仁二年 子兵四万廿二名 二書言二寸

文和二年 兵四萬二千名 二書言二寸

正仁二年

文和二年

正仁二年

田畠政之俊言 陳白田屋敷定

櫻葉庄幸三可及中母身 多及三寸

出重庄 畢三寸之金 廿八卷八万八

大市庄 可八及三寸三寸五分

小市庄 可九及三寸三寸五分

陸入庄 三寸三寸五分

柳津庄 九寸二分

二書言二寸

正仁二年 子兵四万廿二名 二書言二寸

草河元四下及一

計三三〇〇
元明二年三三〇〇

河合元四下及

計七〇〇〇
元明二年

百廿七下下下四下及一
計四〇〇〇
元明二年

小栗元卅三下及

計二〇〇〇
元明二年

八元元十下及六

計五〇〇〇
元明二年

新田元三下及

計五〇〇〇
元明二年

小栗元九下及

計三三〇〇
元明二年

小栗元四下及

計二〇〇〇
元明二年

小栗元四下及

計三〇〇〇
元明二年

小栗元七下及

計二〇〇〇
元明二年
計二〇〇〇
元明二年
計二〇〇〇
元明二年
計二〇〇〇
元明二年

池原元三下及

計一〇〇〇
元明二年

池原元五下及

計三〇〇〇
元明二年

池原元六下及

計二〇〇〇
元明二年

十月十日
山林老 三十九友

三友

十月十日

山林老 三十九友

四友七友

文部省
口部
...

十月十日

山林老 三十九友

三友

十月十日

山林老 三十九友

三友

山林老 三十九友

七友

上馬見老 三十九友

...

十月十日

下馬見老 三十九友

三友

清江老 三十九友

三友

...

...

...

...

...

...

...

七条元九丁五及三言堂下七条五言堂

新木元二丁五丁二及 萬六丁二

高田元卅丁五及大下字堂の

外海元卅丁五及 三言堂

津波元卅三丁五及 三言堂

八幡元卅二丁五及小 十八丁二及 三言堂

樹田元卅三丁五 三言堂

富田元卅三丁五 三言堂

高田元卅三丁五 三言堂

高田元卅三丁五 三言堂

高田元卅三丁五 三言堂

高田元卅三丁五 三言堂

Handwritten cursive text, likely a list or account, starting with characters that appear to be '山崎' (Yamazaki).

Handwritten cursive text, possibly a name '山崎' (Yamazaki) followed by other characters.

Handwritten cursive text, possibly a name '山崎' (Yamazaki) followed by other characters.

Handwritten cursive text, possibly a name '山崎' (Yamazaki) followed by other characters.

Handwritten cursive text, possibly a name '山崎' (Yamazaki) followed by other characters.

Handwritten cursive text, possibly a name '山崎' (Yamazaki) followed by other characters.

Handwritten cursive text, possibly a name '山崎' (Yamazaki) followed by other characters.

Handwritten cursive text, possibly a name '山崎' (Yamazaki) followed by other characters.

Handwritten cursive text, possibly a name '山崎' (Yamazaki) followed by other characters.

Handwritten cursive text, possibly a name '山崎' (Yamazaki) followed by other characters.

Handwritten cursive text, possibly a name '山崎' (Yamazaki) followed by other characters.

Handwritten cursive text, possibly a name '山崎' (Yamazaki) followed by other characters.

Handwritten cursive text, possibly a name '山崎' (Yamazaki) followed by other characters.

小吉田をすけり及大 三三三三

日由三三三三三三

公元三三三三 三三三三

三三三三三三

深木をすけり

日由三三三三三三

三三三三三三

野田をすけり及 三三三三

三三三三三三

分田をすけり及 十四三三三三

三三三三三三

三三三三三三

三三三三三三

三三三三三三

三三三三三三

三三三三三三

三三三三三三

三三三三三三

三三三三三三

三三三三三三

三三三三三三

三三三三三三

三三三三三三

新之権印

書之四及口運及手不立記
西屋書之五及過ま

一 津波老のつたふり三反 上蔵本紙

一 廿七老二丁 本蔵本紙
合書之刀折り

二丁

一 田井老二丁反 本蔵本紙

一丁

一 物部多房藏反 本蔵本紙

本蔵本紙

一丁 本蔵本紙
下北本蔵本紙
本蔵本紙

本蔵本紙

本蔵本紙

本蔵本紙

本蔵本紙

二反

二反

本蔵本紙

一 中老富田一反 本蔵本紙

一 抄卷 一丁 卷之三

四反 日 抄卷

一 八卷 一反 日 抄卷

一 指田卷 二反 日 抄卷

三反 日 抄卷

一 一册卷 二反 日 抄卷

一 西源卷 二反 日 抄卷

一 日安卷 一反 日 抄卷

一 海船卷 二反 日 抄卷

一 宿所卷 二反 日 抄卷

一 丁 卷之三

一 三册卷 四反 西源卷

一 卷之三

一 宿所卷 一反 卷之三

一 宿所卷 一反 卷之三

一 宿所卷 一反 卷之三

一 宿所卷 一反 卷之三

三卷二反 宿所卷

宿所卷 一反 卷之三

宿所卷 一反 卷之三

宿所卷 一反 卷之三

二更 之段は日五段

百人 百七十九段 四段 五段

三更 之段は日五段

二更 之段は日五段

一更 之段は日五段

公九段四段 粵の南は日五段

外洋

一更 之段は日五段

二更 之段は日五段

三更 之段は日五段

之段は日五段

十二下九段 八段 七段 六段

三下 之段は日五段

二下 之段は日五段

一更 之段は日五段

中之水

一更 之段は日五段

二更 之段は日五段

三更 之段は日五段

四更 之段は日五段

五更 之段は日五段

一、三三〇、一〇〇、八〇〇

今十七世まで

一、三〇〇、七〇〇

一、三〇〇、七〇〇

一、二〇〇、七〇〇

一、二〇〇、七〇〇

一、二〇〇、三〇〇、四〇〇

一、二〇〇、三〇〇、四〇〇

一、一〇〇、四〇〇

一、一〇〇、四〇〇

一、一〇〇、四〇〇

一、一〇〇、四〇〇

八〇〇、三〇〇

三三三、三三三

一、三〇〇、一〇〇、一〇〇

一、三〇〇、一〇〇、一〇〇

一、三〇〇、一〇〇、一〇〇

一、三〇〇、一〇〇、一〇〇

一、三〇〇、一〇〇、一〇〇

一、三〇〇、一〇〇、一〇〇

一、三〇〇、一〇〇、一〇〇

一、三〇〇、一〇〇、一〇〇

一、三〇〇、一〇〇、一〇〇

一、三〇〇、一〇〇、一〇〇

一、三〇〇、一〇〇、一〇〇

一、三〇〇、一〇〇、一〇〇

大倉三信氏 和久乃子孫之世に於て

諸所格尺 月日 申す事多し

此後老多し 一書云ふ事 在記多し 申す事多し

申す事多し 一書云ふ事 在記多し 申す事多し

申す事多し 一書云ふ事 在記多し 申す事多し

善信氏 十二月 二十日 申す事多し

申す事多し 一書云ふ事 在記多し 申す事多し

申す事多し 一書云ふ事 在記多し 申す事多し

申す事多し 一書云ふ事 在記多し 申す事多し

此外早同水四石 申す事多し

大正十二年八月

敬啟者

秀直

茲三又字
乃三又字
袖三又字

袖三又字

時

公理
十五

言

袖三又字
袖三又字
袖三又字

今一丈七尺
十三

敬啟

敬啟者

敬啟者

田代文政

田代文政

田代文政

田代文政

田代文政

田代文政

田代文政

田代文政

88

文明三年九月

寺社雜事記
慈恩會御記

竹尻家

28
87