

物見會誌
林村齋則一
在齋

文開三年八月

八

百十六



私書之可也

道下之

心也

好之

好之

好之

好之

好之



Handwritten vertical text on the left side, possibly a signature or date.

Small handwritten mark or signature at the bottom center.

Handwritten text in cursive script, likely a signature or address, located at the top of the page.

Handwritten text in cursive script, possibly a date or a specific note, located in the upper middle section.

Handwritten text in cursive script, appearing to be a name or a title, located in the middle section.

Handwritten text in cursive script, possibly a signature or a name, located at the bottom of the page.

Handwritten text at the top of the right page, possibly a title or header.

Main body of handwritten text on the right page, consisting of several lines of cursive script.

Handwritten text on the right page, possibly a signature or a specific note.

Main body of handwritten text on the left page, continuing the cursive script from the right page.

Main body of handwritten text on the left page, continuing the cursive script.

Handwritten text at the bottom of the left page, possibly a signature or a date.

唯藏通下藏

唯藏通下藏

唯藏通下藏

唯藏通下藏

唯藏通下藏

唯藏通下藏

唯藏通下藏

唯藏通下藏

唯藏通下藏

唯藏通下藏

唯藏通下藏

唯藏通下藏

唯藏通下藏

唯藏通下藏

Handwritten text in a cursive script, likely a list or account, starting with a vertical line and several columns of characters.

Large vertical characters, possibly a title or a specific entry name, written in a bold, expressive hand.

Handwritten text in a cursive script, continuing the list or account from the previous page.

Large vertical characters, possibly a title or a specific entry name, written in a bold, expressive hand.

Handwritten text in a cursive script, continuing the list or account.

Handwritten text in a cursive script, continuing the list or account.

Handwritten text in a cursive script, continuing the list or account.

Vertical handwritten text on the right side of the page, possibly a date or a note.

Large vertical characters, possibly a title or a specific entry name, written in a bold, expressive hand.

Handwritten text in a cursive script, continuing the list or account.

Handwritten text in a cursive script, continuing the list or account.

1 第拾九回 第拾九回 第拾九回 第拾九回

1 第拾九回 第拾九回 第拾九回 第拾九回

1 第拾九回 第拾九回 第拾九回 第拾九回

第拾九回

1 第拾九回 第拾九回 第拾九回 第拾九回

第拾九回

1 第拾九回 第拾九回 第拾九回 第拾九回

1 第拾九回 第拾九回 第拾九回 第拾九回

1 第拾九回 第拾九回 第拾九回 第拾九回

1 第拾九回 第拾九回 第拾九回 第拾九回

1 第拾九回 第拾九回 第拾九回 第拾九回

Handwritten title or header in cursive script.

Handwritten line of text, possibly a date or reference.

Handwritten line of text.

Handwritten line of text.

Handwritten line of text.

Handwritten line of text.

Handwritten line of text.

Handwritten line of text.

Handwritten line of text.

Handwritten line of text.

Handwritten line of text.

Handwritten line of text.

Handwritten line of text.

Handwritten line of text.

Handwritten line of text.

Handwritten line of text.

Handwritten line of text.

Handwritten line of text.

Handwritten line of text.

Handwritten line of text.

Handwritten line of text.

Handwritten line of text.

Handwritten Japanese text in cursive style (sōsho), likely a letter or document. The text is written vertically on two pages of aged paper. The right page contains approximately 15 columns of text, while the left page contains approximately 10 columns. The characters are fluid and interconnected, characteristic of the cursive style. The paper shows signs of age, including discoloration and some wear.

Handwritten text, possibly a name or title, in cursive script.

Handwritten text in cursive script.

Handwritten text in cursive script.

Handwritten text in cursive script.

Handwritten text in cursive script.

Handwritten text in cursive script.

Handwritten text in cursive script.

Handwritten text in cursive script.

Handwritten text in cursive script.

Handwritten text in cursive script.

Handwritten text in cursive script.

Handwritten text in cursive script.

Handwritten text in cursive script.

Handwritten text in cursive script.

Handwritten text in cursive script.

Handwritten text in cursive script.

Handwritten text in cursive script.

Handwritten text in cursive script.

Handwritten text in cursive script.

Handwritten text in cursive script.

Handwritten text in cursive script.

1 平田 田代 田代 田代 田代
田代 田代 田代 田代 田代
田代 田代 田代 田代 田代
田代 田代 田代 田代 田代
田代 田代 田代 田代 田代

1 田代 田代 田代 田代 田代
田代 田代 田代 田代 田代
田代 田代 田代 田代 田代
田代 田代 田代 田代 田代
田代 田代 田代 田代 田代

1 田代 田代 田代 田代 田代
田代 田代 田代 田代 田代
田代 田代 田代 田代 田代
田代 田代 田代 田代 田代
田代 田代 田代 田代 田代
田代 田代 田代 田代 田代
田代 田代 田代 田代 田代
田代 田代 田代 田代 田代
田代 田代 田代 田代 田代
田代 田代 田代 田代 田代

1. 何の事か
2. 何の事か

1. 何の事か
2. 何の事か

新書

1. 何の事か
2. 何の事か

1. 何の事か
2. 何の事か

1. 何の事か
2. 何の事か

1. 何の事か
2. 何の事か

何の事か

何の事か

何の事か

1. 何の事か
2. 何の事か

201/1/25

岩中 岩中川史也 岩中川史也 岩中川史也

11/20/12 11/20/12 11/20/12 11/20/12

11/20/12 11/20/12 11/20/12

11/20/12 11/20/12 11/20/12

11/20/12 11/20/12 11/20/12

11/20/12 11/20/12 11/20/12

11/20/12 11/20/12 11/20/12

11/20/12 11/20/12 11/20/12

11/20/12 11/20/12 11/20/12

11/20/12 11/20/12 11/20/12

11/20/12 11/20/12 11/20/12

11/20/12 11/20/12 11/20/12

11/20/12 11/20/12 11/20/12

11/20/12 11/20/12 11/20/12

11/20/12 11/20/12 11/20/12

11/20/12 11/20/12 11/20/12

Handwritten text on the right edge of the page, possibly a date or reference.

自
Handwritten cursive characters
那

社
Handwritten cursive characters

子
Handwritten cursive characters

印
Handwritten cursive characters

下
Handwritten cursive characters

三
Handwritten cursive characters

忠
Handwritten cursive characters

一
Handwritten cursive characters

三
Handwritten cursive characters

一
Handwritten cursive characters

Handwritten cursive characters

Handwritten text in a cursive script, likely a signature or name.

Handwritten text in a cursive script, likely a signature or name.

Handwritten text in a cursive script, likely a signature or name.

Handwritten text in a cursive script, likely a signature or name.

Handwritten text in a cursive script, likely a signature or name.

Handwritten text in a cursive script, likely a signature or name.

Handwritten text in a cursive script, likely a signature or name.

Handwritten text in a cursive script, likely a signature or name.

Handwritten text in a cursive script, likely a signature or name.

Handwritten text in a cursive script, likely a signature or name.

Handwritten text in a cursive script, likely a signature or name.

Handwritten text in a cursive script, likely a signature or name.

Handwritten text in a cursive script, likely a signature or name.

Handwritten text in a cursive script, likely a signature or name.

Handwritten text in a cursive script, likely a signature or name.

Handwritten text in a cursive script, likely a signature or name.

Handwritten text in a cursive script, likely a signature or name.

Handwritten text in a cursive script, likely a signature or name.

Handwritten text in a cursive script, likely a signature or name.

Handwritten text in a cursive script, likely a signature or name.

Handwritten text in a cursive script, likely a signature or name.

Handwritten text in a cursive script, likely a signature or name.

Handwritten text in a cursive script, likely a signature or name.

Handwritten text in cursive script, likely a signature or a short note, located at the top of the right page.

Handwritten text in cursive script, possibly a signature or a name, located in the middle of the right page.

Handwritten text in cursive script, possibly a signature or a name, located in the middle of the left page.

Main body of handwritten text in cursive script, covering most of the left page.

Handwritten Japanese characters, likely a signature or title, written in a cursive style.

1 京都府 京都市 西區 錦町 1-1-1
Yoshida, Wakoji, Nishiku, Kyoto-shi, Kyoto-fu

川崎 川崎 川崎 川崎 川崎 川崎 川崎 川崎 川崎 川崎
Kawasaki, Kawasaki, Kawasaki, Kawasaki, Kawasaki, Kawasaki, Kawasaki, Kawasaki, Kawasaki, Kawasaki

1 川崎 川崎 川崎 川崎 川崎 川崎 川崎 川崎 川崎 川崎
Kawasaki, Kawasaki, Kawasaki, Kawasaki, Kawasaki, Kawasaki, Kawasaki, Kawasaki, Kawasaki, Kawasaki

川崎 川崎 川崎 川崎 川崎 川崎 川崎 川崎 川崎 川崎
Kawasaki, Kawasaki, Kawasaki, Kawasaki, Kawasaki, Kawasaki, Kawasaki, Kawasaki, Kawasaki, Kawasaki

川崎

1 川崎 川崎 川崎 川崎 川崎 川崎 川崎 川崎 川崎 川崎
Kawasaki, Kawasaki, Kawasaki, Kawasaki, Kawasaki, Kawasaki, Kawasaki, Kawasaki, Kawasaki, Kawasaki

川崎

1 川崎 川崎 川崎 川崎 川崎 川崎 川崎 川崎 川崎 川崎
Kawasaki, Kawasaki, Kawasaki, Kawasaki, Kawasaki, Kawasaki, Kawasaki, Kawasaki, Kawasaki, Kawasaki

川崎

川崎 川崎 川崎 川崎 川崎 川崎 川崎 川崎 川崎 川崎
Kawasaki, Kawasaki, Kawasaki, Kawasaki, Kawasaki, Kawasaki, Kawasaki, Kawasaki, Kawasaki, Kawasaki

1. 此の書は、**西遊記**の巻

1. 此の書は、**西遊記**の巻

1. 此の書は、**西遊記**の巻

1. 此の書は、**西遊記**の巻

1. 此の書は、**西遊記**の巻

1. 此の書は、**西遊記**の巻

1. 此の書は、**西遊記**の巻

1. 此の書は、**西遊記**の巻

1. 此の書は、**西遊記**の巻

1. 此の書は、**西遊記**の巻

1. 此の書は、**西遊記**の巻

1. 此の書は、**西遊記**の巻

1. 此の書は、**西遊記**の巻

1. 此の書は、**西遊記**の巻

1. 此の書は、**西遊記**の巻

1. 此の書は、**西遊記**の巻

1. 此の書は、**西遊記**の巻

Faint handwritten text, possibly bleed-through from the reverse side.

Faint handwritten text.

58
道林美夏
Faint handwritten text below the main characters.

清
清
Faint handwritten text below the main characters.

松
松
Faint handwritten text below the main characters.

桐
桐
Faint handwritten text below the main characters.

田
田
Faint handwritten text below the main characters.

Faint handwritten text.

一
之
Faint handwritten text below the main characters.

坂
坂
Faint handwritten text below the main characters.

新
約
約
Faint handwritten text below the main characters.

抄 理州府

1 卷之八 新刊 理州府

1 卷之八 新刊 理州府

1 卷之八 新刊 理州府

1 卷之八 新刊 理州府

1 卷之八 新刊 理州府

1 卷之八 新刊 理州府

1 卷之八 新刊 理州府

1 卷之八 新刊 理州府

1 卷之八 新刊 理州府

1 卷之八 新刊 理州府

1 卷之八 新刊 理州府

1 卷之八 新刊 理州府

1 卷之八 新刊 理州府

11

1. 2000/1/15

1. 2000/1/15 10:00 AM

1. 2000/1/15

1. 2000/1/15

1. 2000/1/15

1. 2000/1/15

1. 2000/1/15

1. 2000/1/15

1. 2000/1/15

1. 2000/1/15

1. 2000/1/15

1. 2000/1/15

1. 2000/1/15

1. 2000/1/15

Handwritten text in a cursive script, possibly representing a list or a series of entries. The text is written in dark ink on aged paper. It appears to be a list of names or titles, with some characters being more prominent than others. The script is dense and somewhat difficult to decipher without a key.

Handwritten text in a cursive script, similar to the one on the right. It consists of several lines of text, some starting with vertical markers that look like exclamation points or similar symbols. The handwriting is consistent with the adjacent page.

固 傳 次

舞

打 毛 一 年 日 之 必 然
其 他 亦 有 其 理 惟 其 理 之 必 然
其 理 之 必 然 亦 有 其 理 之 必 然

尤 其 其 之 入 部 以 其 是 他 之

他 之 其 之 存 有 之 其 之 其

統 其 其 其 其 其 其 其 其

の 其 其 其 其 其 其 其 其

其 其 其 其 其 其 其 其 其

其 其 其 其 其 其 其 其 其

其 其 其 其 其 其 其 其 其

其 其 其 其 其 其 其 其 其

其 其 其 其 其 其 其 其 其

其 其 其 其 其 其 其 其 其

其 其 其 其 其 其 其 其 其

其 其 其 其 其 其 其 其 其

其 其 其 其 其 其 其 其 其

其 其 其 其 其 其 其 其 其

十卷と冊書包抄序

巻一 巻二 巻三 巻四 巻五 巻六 巻七 巻八 巻九 巻十

村田景行 景行 景行 景行 景行 景行 景行 景行 景行 景行

景行 景行 景行 景行 景行 景行 景行 景行 景行 景行

景行 景行 景行 景行 景行 景行 景行 景行 景行 景行

景行 景行 景行 景行 景行 景行 景行 景行 景行 景行

景行 景行 景行 景行 景行 景行 景行 景行 景行 景行

景行 景行 景行 景行 景行 景行 景行 景行 景行 景行

景行 景行 景行 景行 景行 景行 景行 景行 景行 景行

11 1700000000 (1700000000) (1700000000)
1700000000 (1700000000) (1700000000)

1700000000 (1700000000)

1700000000 (1700000000) (1700000000)
1700000000 (1700000000) (1700000000)

1700000000 (1700000000)

1700000000 (1700000000)

1700000000 (1700000000)

1700000000 (1700000000)

1700000000 (1700000000)

1700000000 (1700000000)

1700000000 (1700000000)

1700000000 (1700000000)

1700000000 (1700000000)

1700000000 (1700000000)

1700000000 (1700000000)

1700000000 (1700000000)

1700000000 (1700000000)

1700000000 (1700000000)

Handwritten title in large characters, possibly reading 'Sutra of the Lotus of the Wonderful Law' (妙法蓮華經).

Handwritten text in a cursive script, likely a preface or introductory passage.

Handwritten text in a cursive script, continuing the main body of the text.

Handwritten text in a cursive script, continuing the main body of the text.

Handwritten text in a cursive script, continuing the main body of the text.

Handwritten text in a cursive script, continuing the main body of the text.

Handwritten text in a cursive script, continuing the main body of the text.

Handwritten text in a cursive script, continuing the main body of the text.

Handwritten text in a cursive script, continuing the main body of the text.

Handwritten text in a cursive script, continuing the main body of the text.

Handwritten text in a cursive script, continuing the main body of the text.

Handwritten text in a cursive script, continuing the main body of the text.

Handwritten text in a cursive script, continuing the main body of the text.

Handwritten text in a cursive script, continuing the main body of the text.

Handwritten text in a cursive script, continuing the main body of the text.

Handwritten text in a cursive script, continuing the main body of the text.

Handwritten text in a cursive script, continuing the main body of the text.

Handwritten text in a cursive script, continuing the main body of the text.

Handwritten signature or name in a cursive script.

Large handwritten characters at the bottom of the page, possibly a title or a specific reference.

Handwritten cursive characters, likely the start of a document or signature.

Handwritten cursive characters, possibly a name or title.

Handwritten cursive characters, continuing the text.

Handwritten cursive characters, possibly a name or title.

Handwritten cursive characters, continuing the text.

Handwritten cursive characters, continuing the text.

Handwritten cursive characters, continuing the text.

Handwritten cursive characters, continuing the text.

Handwritten cursive characters, continuing the text.

Handwritten cursive characters, continuing the text.

Handwritten cursive characters, continuing the text.

Handwritten cursive characters, continuing the text.

Handwritten cursive characters, continuing the text.

Handwritten cursive characters, continuing the text.

Handwritten characters, possibly a signature or title, written vertically in black ink.

1. Handwritten text in a cursive script, likely a list item.

十

Handwritten text, possibly a sub-item or note.

Handwritten text, possibly a sub-item or note.

1. Handwritten text in a cursive script, likely a list item.

Handwritten text, possibly a sub-item or note.

Handwritten text, possibly a sub-item or note.

Handwritten text, possibly a sub-item or note.

Handwritten text, possibly a sub-item or note.

Handwritten text, possibly a section header or separator.

Handwritten text, possibly a sub-item or note.

1. Handwritten text in a cursive script, likely a list item.

Handwritten text, possibly a sub-item or note.

1. Handwritten text in a cursive script, likely a list item.

Handwritten text, possibly a sub-item or note.

Handwritten text, possibly a sub-item or note.

1. Handwritten text in a cursive script, likely a list item.

Handwritten text, possibly a sub-item or note.

1. Handwritten text in a cursive script, likely a list item.

Handwritten text at the bottom of the page, possibly a signature or date.

Handwritten text at the top right of the page, possibly a title or header.

Handwritten text line, possibly a date or recipient information.

Handwritten text line, possibly a salutation or opening of a letter.

Handwritten text line, possibly a main body of text.

Handwritten text line, possibly a main body of text.

Handwritten text line, possibly a main body of text.

Handwritten text line, possibly a main body of text.

Handwritten text line, possibly a main body of text.

Handwritten text line, possibly a main body of text.

Handwritten text line, possibly a main body of text.

Handwritten text line, possibly a main body of text.

Handwritten text line, possibly a main body of text.

Handwritten text line, possibly a main body of text.

Handwritten text line, possibly a main body of text.

Handwritten text line, possibly a main body of text.

Handwritten text line, possibly a main body of text.

Handwritten text at the top of the right page.

1 抄写本卷... 抄本

1 抄写本卷... 抄本

1 抄写本卷... 抄本

抄本
Handwritten text with a large flourish.

1 抄写本卷... 抄本

抄本
Handwritten text with a large flourish.

1 抄写本卷... 抄本

1 抄写本卷... 抄本

抄本

1 抄写本卷... 抄本

抄本

抄本

抄本

抄本

抄本

2. 漢語の漢字の音読み

例として

漢語の漢字の音読み

漢語の漢字の音読み

漢語の漢字の音読み

1. 漢語の漢字の音読み

漢語の漢字の音読み

例として

漢語の漢字の音読み

漢語の漢字の音読み

例として

漢語の漢字の音読み

例として

漢語の漢字の音読み

漢語の漢字の音読み

漢語の漢字の音読み

漢語の漢字の音読み

例として

漢語の漢字の音読み

漢語の漢字の音読み

例として

漢語の漢字の音読み

漢語の漢字の音読み

Handwritten Chinese characters, likely a title or section header.

Vertical column of handwritten Chinese characters, possibly a list or notes.

Vertical column of handwritten Chinese characters.

Vertical column of handwritten Chinese characters.

Vertical column of handwritten Chinese characters.

Vertical column of handwritten Chinese characters.

Vertical column of handwritten Chinese characters.

Vertical column of handwritten Chinese characters.

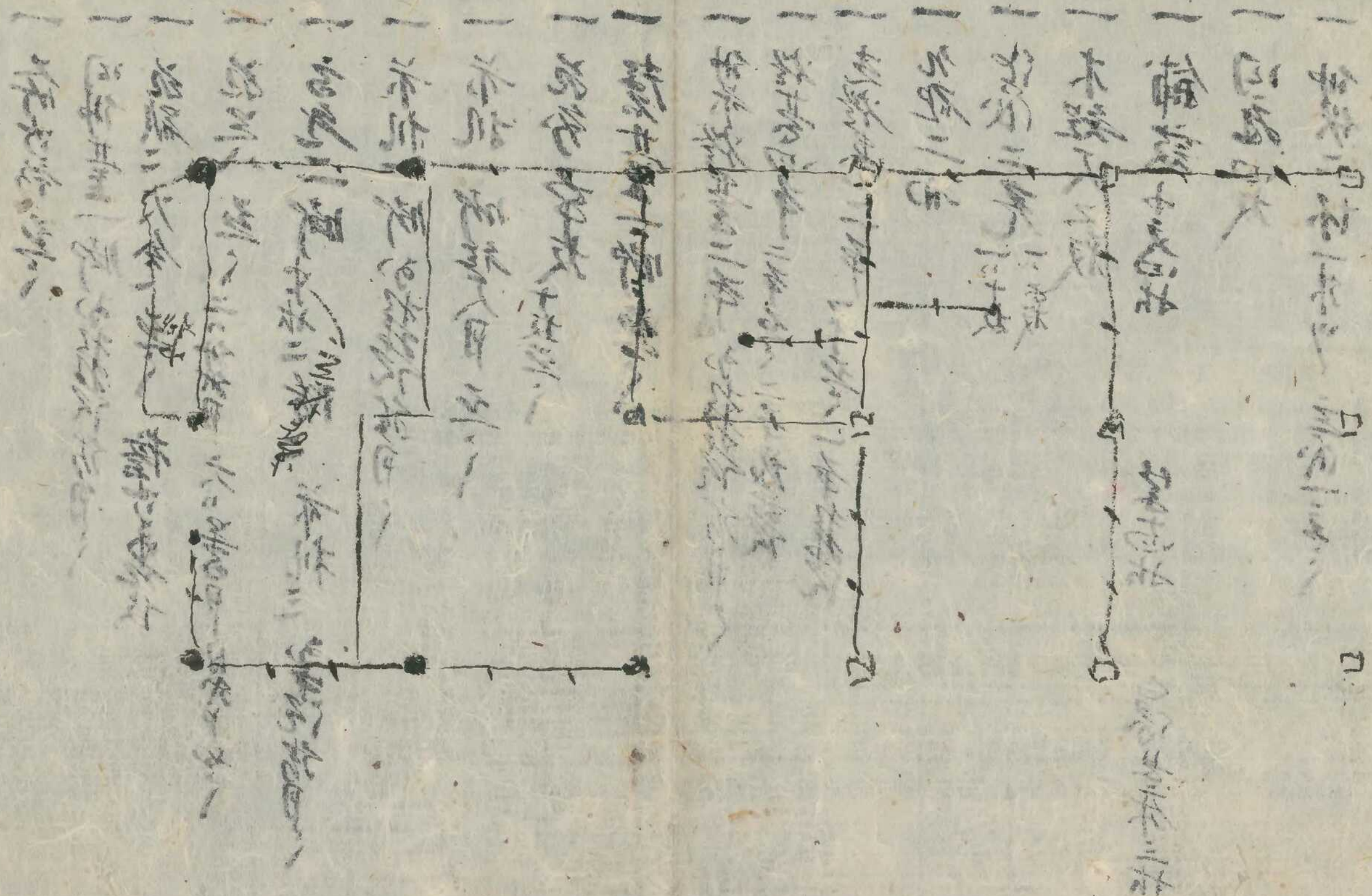
Vertical column of handwritten Chinese characters.

Vertical column of handwritten Chinese characters.

Vertical column of handwritten Chinese characters.

Vertical column of handwritten Chinese characters.

Vertical column of handwritten Chinese characters.



平定
榆次

1 新撰 漢書 卷之九 地理志 上

1 地理志 漢書 卷之九 地理志 上

1 地理志 漢書 卷之九 地理志 上

1 地理志 漢書 卷之九 地理志 上

1 地理志 漢書 卷之九 地理志 上

1 地理志 漢書 卷之九 地理志 上

1 地理志 漢書 卷之九 地理志 上

1 地理志 漢書 卷之九 地理志 上

1 地理志 漢書 卷之九 地理志 上

1 地理志 漢書 卷之九 地理志 上

Handwritten title or header in cursive script.

1 1st line of handwritten text

1 2nd line of handwritten text

Handwritten characters

1 3rd line of handwritten text

Handwritten characters

Handwritten characters

1 4th line of handwritten text

Handwritten characters

Handwritten characters

Handwritten characters

1 5th line of handwritten text

1 6th line of handwritten text

1 7th line of handwritten text

Handwritten characters

Handwritten characters

Handwritten characters

1 8th line of handwritten text

1 9th line of handwritten text

1 10th line of handwritten text

Large handwritten characters at the bottom of the page.

— 1 —
C. 1000
1000

1000
1000
1000
1000

1000
1000
1000
1000

1000
1000
1000
1000

1000
1000
1000
1000

1000
1000
1000
1000

1000
1000
1000
1000

1000
1000
1000
1000

1000
1000
1000
1000

1000
1000
1000
1000

1000
1000
1000
1000

11月15日 德意志銀行
11月15日 德意志銀行
11月15日 德意志銀行
11月15日 德意志銀行
11月15日 德意志銀行

11月15日 德意志銀行
11月15日 德意志銀行

11月15日 德意志銀行
11月15日 德意志銀行

11月15日 德意志銀行
11月15日 德意志銀行

11月15日 德意志銀行
11月15日 德意志銀行

11月15日 德意志銀行
11月15日 德意志銀行

11月15日 德意志銀行
11月15日 德意志銀行

11月15日 德意志銀行

二口分如於一

金也

明市仁王海城水一色

心御期為一

海

紅

白

指

物

物

洲

三

賢考

神游

神遊

神遊

神遊

神遊

神遊

神遊

神遊

神遊

神遊

神遊

神遊

神遊

神遊

神遊

神遊

神遊

神遊

神遊

神遊

神遊

神遊

神遊

神遊

神遊

神遊

神遊

神遊

神遊

神遊

神遊

神遊

神遊

神遊

神遊

神遊

神遊

神遊

神遊

神遊

神遊

神遊

1 把台世所... 1322

chich + 1 earl
111000 12:1#

12000 10 10 10 10 10 10

1 the 3/10 10 10 10 10 10 10

1110 10 10 10 10 10 10

the 10 10 10

1000 10 10

1110 10 10

1000 10 10 10 10

1000 10 10

1000 10 10 10

1000 10 10 10 10 10

1000 10 10

1000 10 10

1000 10 10 10 10

1000 10 10 10 10

1000 10 10 10

1000 10 10 10 10 10

1000 10 10 10 10 10

1000 10 10 10 10 10

1000 10 10

1 把台世所... 1000 10 10 10 10 10 10

1000 10 10

1 2000 2000 2000 2000 2000 2000

1 2000 2000 2000 2000 2000 2000

2000 2000 2000 2000 2000

2000 2000 2000 2000 2000

2000 2000 2000 2000 2000

2000 2000 2000 2000 2000

2000 2000 2000 2000 2000

2000 2000 2000 2000 2000

2000 2000 2000 2000 2000

2000 2000 2000 2000 2000

2000 2000 2000 2000 2000

2000 2000 2000 2000 2000

2000 2000 2000 2000 2000

2000 2000 2000 2000 2000

2000 2000 2000 2000 2000

2000 2000 2000 2000 2000

2000 2000 2000 2000 2000

2000 2000 2000 2000 2000

2000 2000 2000 2000 2000

2000 2000 2000 2000 2000

2000 2000 2000 2000 2000

2000 2000

Handwritten text in a cursive script, likely a name or title.

Handwritten text in a cursive script, likely a name or title.

Handwritten text in a cursive script, likely a name or title.

Handwritten text in a cursive script, likely a name or title.

Handwritten text in a cursive script, likely a name or title.

Handwritten text in a cursive script, likely a name or title.

Handwritten text in a cursive script, likely a name or title.

Handwritten text in a cursive script, likely a name or title.

Handwritten text in a cursive script, likely a name or title.

Handwritten text in a cursive script, likely a name or title.

Handwritten text in a cursive script, likely a name or title.

Handwritten text in a cursive script, likely a name or title.

Handwritten text in a cursive script, likely a name or title.

Handwritten text in a cursive script, likely a name or title.

Handwritten text in a cursive script, likely a name or title.

Handwritten text in a cursive script, likely a name or title.

Handwritten text in a cursive script, likely a name or title.

Handwritten text in a cursive script, likely a name or title.

Handwritten text in a cursive script, likely a name or title.

Handwritten text in a cursive script, likely a name or title.

Handwritten text in a cursive script, likely a name or title.

4110 水母類 新種 光緒二十九年

光緒二十九年

光緒二十九年

光緒二十九年

光緒二十九年

光緒二十九年

光緒二十九年

光緒二十九年

光緒二十九年

光緒二十九年

光緒二十九年

光緒二十九年

光緒二十九年

光緒二十九年

光緒二十九年

光緒二十九年

光緒二十九年

光緒二十九年

光緒二十九年

1 音 2 音 3 音 4 音 5 音 6 音 7 音 8 音 9 音 10 音
 1 音 2 音 3 音 4 音 5 音 6 音 7 音 8 音 9 音 10 音
 1 音 2 音 3 音 4 音 5 音 6 音 7 音 8 音 9 音 10 音
 1 音 2 音 3 音 4 音 5 音 6 音 7 音 8 音 9 音 10 音

音

1 音 2 音 3 音 4 音 5 音 6 音 7 音 8 音 9 音 10 音
 1 音 2 音 3 音 4 音 5 音 6 音 7 音 8 音 9 音 10 音
 1 音 2 音 3 音 4 音 5 音 6 音 7 音 8 音 9 音 10 音
 1 音 2 音 3 音 4 音 5 音 6 音 7 音 8 音 9 音 10 音

1 音 2 音 3 音 4 音 5 音 6 音 7 音 8 音 9 音 10 音
 1 音 2 音 3 音 4 音 5 音 6 音 7 音 8 音 9 音 10 音
 1 音 2 音 3 音 4 音 5 音 6 音 7 音 8 音 9 音 10 音

1 音 2 音 3 音 4 音 5 音 6 音 7 音 8 音 9 音 10 音
 1 音 2 音 3 音 4 音 5 音 6 音 7 音 8 音 9 音 10 音
 1 音 2 音 3 音 4 音 5 音 6 音 7 音 8 音 9 音 10 音

1 音 2 音 3 音 4 音 5 音 6 音 7 音 8 音 9 音 10 音
 1 音 2 音 3 音 4 音 5 音 6 音 7 音 8 音 9 音 10 音
 1 音 2 音 3 音 4 音 5 音 6 音 7 音 8 音 9 音 10 音

Handwritten text in a cursive script, possibly a list or notes, located on the upper right page of the manuscript.

Handwritten word or phrase, possibly a section header or a specific entry, located on the upper right page.

Handwritten word or phrase, possibly a section header or a specific entry, located on the upper right page.

Handwritten text in a cursive script, possibly a list or notes, located on the upper left page of the manuscript.

Handwritten word or phrase, possibly a section header or a specific entry, located on the lower left page.

Handwritten text in a cursive script, possibly a list or notes, located on the lower left page.

Handwritten word or phrase, possibly a section header or a specific entry, located on the lower left page.

Handwritten word or phrase, possibly a section header or a specific entry, located on the lower left page.

Handwritten text in a cursive script, possibly a list or notes, located on the lower left page.

Handwritten word or phrase, possibly a section header or a specific entry, located on the lower left page.

Handwritten text in a cursive script, possibly a list or notes, located on the lower left page.

1 The whole of the ...

1 The ...

1 The ...

1 The ...

1 The ...

1 The ...

1 The ...

1 The ...

1 The ...

1 The ...

1 The ...

1847年12月1日
Ryūkyū Islands

1. 鹿島 (Kashima) 鹿島神社 (Kashima Shrine)
鹿島神社 (Kashima Shrine)

1. 鹿島神社 (Kashima Shrine) 鹿島神社 (Kashima Shrine)
鹿島神社 (Kashima Shrine)

1. 鹿島神社 (Kashima Shrine) 鹿島神社 (Kashima Shrine)
鹿島神社 (Kashima Shrine)

鹿島神社 (Kashima Shrine) 鹿島神社 (Kashima Shrine)
鹿島神社 (Kashima Shrine)

1. 鹿島神社 (Kashima Shrine) 鹿島神社 (Kashima Shrine)
鹿島神社 (Kashima Shrine)

鹿島神社 (Kashima Shrine) 鹿島神社 (Kashima Shrine)

1. 鹿島神社 (Kashima Shrine)

144-400
2011-11-14
2011-11-14

2011-11-14
2011-11-14

2011-11-14

2011-11-14

2011-11-14

2011-11-14

2011-11-14

2011-11-14

2011-11-14

2011-11-14

2011-11-14

2011-11-14

2011-11-14

2011-11-14

2011-11-14

2011-11-14

福子 命

1
 2
 3
 4
 5
 6
 7
 8
 9
 10
 11
 12
 13
 14
 15
 16
 17
 18
 19
 20
 21
 22
 23
 24
 25
 26
 27
 28
 29
 30
 31
 32
 33
 34
 35
 36
 37
 38
 39
 40
 41
 42
 43
 44
 45
 46
 47
 48
 49
 50
 51
 52
 53
 54
 55
 56
 57
 58
 59
 60
 61
 62
 63
 64
 65
 66
 67
 68
 69
 70
 71
 72
 73
 74
 75
 76
 77
 78
 79
 80
 81
 82
 83
 84
 85
 86
 87
 88
 89
 90
 91
 92
 93
 94
 95
 96
 97
 98
 99
 100

1
 2
 3
 4
 5
 6
 7
 8
 9
 10
 11
 12
 13
 14
 15
 16
 17
 18
 19
 20
 21
 22
 23
 24
 25
 26
 27
 28
 29
 30
 31
 32
 33
 34
 35
 36
 37
 38
 39
 40
 41
 42
 43
 44
 45
 46
 47
 48
 49
 50
 51
 52
 53
 54
 55
 56
 57
 58
 59
 60
 61
 62
 63
 64
 65
 66
 67
 68
 69
 70
 71
 72
 73
 74
 75
 76
 77
 78
 79
 80
 81
 82
 83
 84
 85
 86
 87
 88
 89
 90
 91
 92
 93
 94
 95
 96
 97
 98
 99
 100

1
 2
 3
 4
 5
 6
 7
 8
 9
 10
 11
 12
 13
 14
 15
 16
 17
 18
 19
 20
 21
 22
 23
 24
 25
 26
 27
 28
 29
 30
 31
 32
 33
 34
 35
 36
 37
 38
 39
 40
 41
 42
 43
 44
 45
 46
 47
 48
 49
 50
 51
 52
 53
 54
 55
 56
 57
 58
 59
 60
 61
 62
 63
 64
 65
 66
 67
 68
 69
 70
 71
 72
 73
 74
 75
 76
 77
 78
 79
 80
 81
 82
 83
 84
 85
 86
 87
 88
 89
 90
 91
 92
 93
 94
 95
 96
 97
 98
 99
 100

Handwritten text in a cursive script, possibly a signature or a name, located at the top of the page.

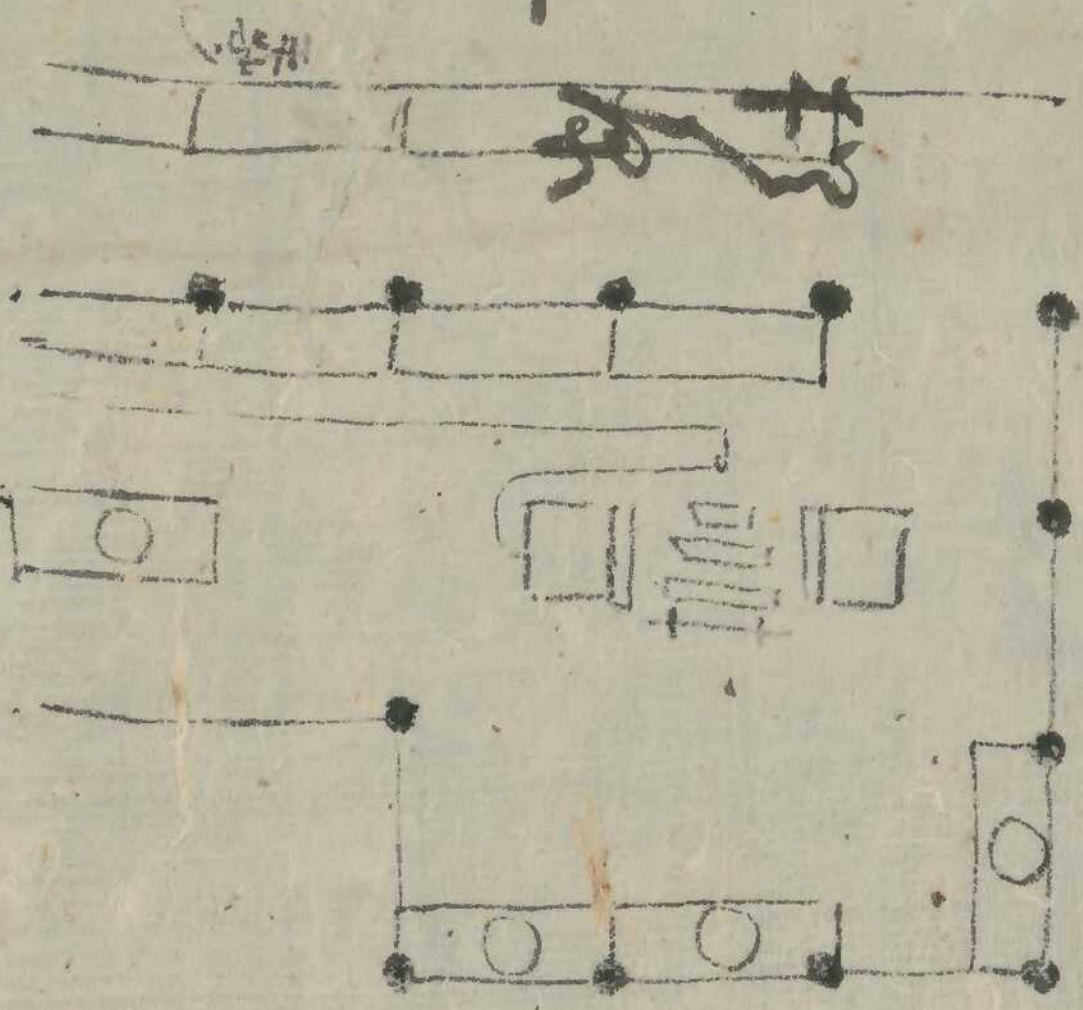
Handwritten text, possibly a name or title, located in the upper left quadrant.

Handwritten text, possibly a name or title, located in the middle left quadrant.

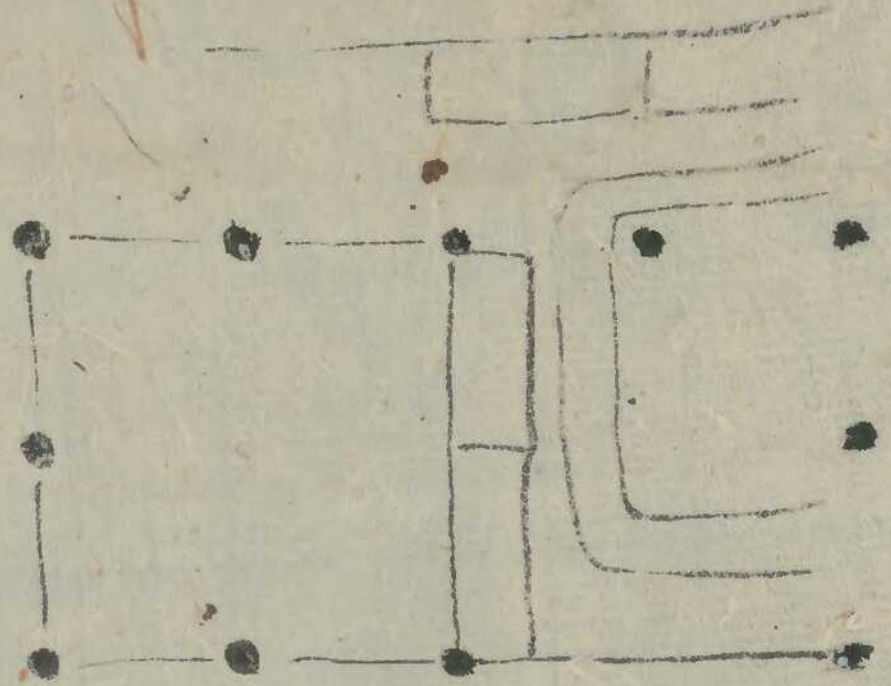
Handwritten text, possibly a name or title, located in the lower left quadrant.

Handwritten text, possibly a name or title, located at the bottom left of the page.

行面
一



Handwritten vertical text in the center of the page.



手書に於て

道り方

中

事

...

勅令方

...

...

...

...

...

...

...

...

...

...

...

...

...

...

...

...

...

...

沙草如也

古月 九日 筆 札
札 札 札 札 札 札 札 札 札 札

九竹 札 札 札 札 札 札 札 札 札 札

九竹 札 札 札 札 札 札 札 札 札 札

九竹 札 札 札 札 札 札 札 札 札 札

九竹 札 札 札 札 札 札 札 札 札 札

九竹 札 札 札 札 札 札 札 札 札 札

九竹 札 札 札 札 札 札 札 札 札 札

九竹 札 札 札 札 札 札 札 札 札 札

九竹 札 札 札 札 札 札 札 札 札 札

Handwritten text at the top of the page, possibly a title or header.

Handwritten text, likely a name or title, written in a cursive hand.

Handwritten text, possibly a date or a specific reference.

Handwritten text, possibly a name or title.

Handwritten text, possibly a name or title.

Handwritten text, possibly a name or title.

Handwritten text, possibly a name or title.

Handwritten text, possibly a name or title.

Handwritten text, possibly a name or title.

Handwritten text, possibly a name or title.

Handwritten text, possibly a name or title.

Handwritten text, possibly a name or title.

Handwritten text, possibly a name or title.

Handwritten text, possibly a name or title.

Handwritten text, possibly a name or title.

Handwritten text, possibly a name or title.

Handwritten text, possibly a name or title.

Handwritten text at the bottom of the page, possibly a signature or a note.

新伝目録

事一活書

事一活書

事一活書

事一活書

事一活書

事一活書

事一活書

事一活書

事一活書

Handwritten cursive script on the right side of the page, possibly a signature or a name.

Handwritten cursive script in the middle section, appearing to be a list or a series of connected characters.

Handwritten cursive script on the left side of the page, starting with a vertical stroke.

Handwritten cursive script, possibly a character or a short word.

Handwritten cursive script, continuing the flow of the text.

Handwritten cursive script, including a character that resembles '半' (half).

Handwritten cursive script, possibly a character or a short word.

Handwritten cursive script, including a character that resembles '与' (with).

Handwritten cursive script at the bottom left of the page.

Small handwritten mark or characters in the bottom left corner.

漢書

1卷 漢書 1卷 漢書

1卷 漢書 1卷 漢書

1卷 漢書 1卷 漢書

1卷 漢書 1卷 漢書

1卷 漢書 1卷 漢書

1卷 漢書 1卷 漢書

1卷 漢書

1卷 漢書

家
二月廿三日
家

家
二月廿三日
家

家
二月廿三日
家

家
二月廿三日
家

家
二月廿三日
家

家
二月廿三日
家

Handwritten text at the top of the page, possibly a header or title, including the characters "日本書紀" (Shiki).

漢書卷之九十四

卷之九十四

卷之九十四

卷之九十四

卷之九十四

卷之九十四

卷之九十四

卷之九十四

卷之九十四

卷之九十四

卷之九十四

Handwritten text on the left side of the page, including the characters "日本書紀" (Shiki).

定規控事

向公控事

向公控事

心手控事

心手控事

心手控事

心手控事

心手控事

心手控事

心手控事

心手控事

心手控事

心手控事

心手控事

心手控事

心手控事

心手控事

心手控事

心手控事

心手控事

之好子病之冬也

以仕宜如之如邪之

其月一

如理成如之如中如

中并并并并并

如嘉如公社如同凡如

如谷如之如身如今如如

如如如如如如如如如

如如如如如如如如如

如如如如如如如如如

如如如如如如如如如

如如如如如如如如如

如如如如如如如如如

如如如如如如如如如

如如如如如如如如如

如如如如如如如如如

如如如如如如如如如

如如如如如如如如如

如如如如如如如如如

如如如如如如如如如

如如如如如如如如如

如如如如如如如如如

如如如如如如如如如

如如如如如如如如如

如如如如如如如如如

如如如如如如如如如

如如如如如如如如如

如如如如如如如如如

如如如如如如如如如

如如如如如如如如如

如如如如如如如如如

如如如如如如如如如

如如如如如如如如如

Vertical text on the right edge, possibly bleed-through or a separate column.

南三市 領多田。

行湖未 領多田。

之如 乃本多田。

上ね 乃本多田。

又之 乃本多田。

乃本多田。

乃本多田。

乃本多田。

乃本多田。

乃本多田。

石山寺新地

松茸 一合

松茸 一合

松茸 一合

松茸 一合

糟鷄 一鉢

靱子 一双

靱子 一双

佛地院

松茸 一合

九月廿三日

伊藤氏

伊藤氏

伊藤氏

伊藤氏

伊藤氏

伊藤氏

伊藤氏

伊藤氏

伊藤氏

Handwritten flourish

~~Handwritten text~~

~~Handwritten text~~

~~Handwritten text~~

~~Handwritten text~~

~~Handwritten text~~

~~Handwritten text~~

~~Handwritten text~~

~~Handwritten text~~

~~Handwritten text~~

Handwritten text

~~Handwritten text~~

~~Handwritten text~~

Handwritten flourish

Handwritten flourish

Handwritten flourish

Handwritten flourish

Handwritten flourish

Handwritten flourish

Handwritten flourish

Handwritten text

Handwritten flourish

Handwritten flourish

Handwritten flourish

Handwritten flourish

被 長者宣傳大法師 興慈可賜

應永五年分雅會初夜研學際天

請之由宜遣仰者

長者宜如此志 謹狀

大明三年正月廿日

謹狀 興福寺別當大僧正 兼

[Faint handwritten text, likely bleed-through from the reverse side of the page]

Handwritten text in a cursive script, likely a list or account.

Handwritten text in a cursive script, continuing the list or account.

Handwritten text in a cursive script.

Handwritten text in a cursive script.

Handwritten text in a cursive script.

Handwritten text in a cursive script.

Handwritten text in a cursive script.

Handwritten text in a cursive script.

Handwritten text in a cursive script.

Handwritten text in a cursive script.

Large handwritten characters, possibly a signature or title.

大
一一一一一

連
一一一一一

萬
一一一一一

文
一一一一一

好
一一一一一

禁
一一一一一

言
一一一一一

梅
一一一一一

以
一一一一一

常
一一一一一

一一一一一

一一一一一

一一一一一

一一一一一

一一一一一

一一一一一

一一一一一

一一一一一

一一一一一

一一一一一

七
五
八
九
六
九
七
一

一一一一一

一一一一一

一一一一一

一一一一一

一一一一一

若くは下川に於て 其の如く

・ 下川に於て 其の如く 川に於て

・ 下川に於て 其の如く 川に於て

川に於て 其の如く 川に於て

川に於て 其の如く 川に於て

川に於て 其の如く 川に於て

川に於て 其の如く 川に於て

川に於て 其の如く 川に於て

川に於て 其の如く 川に於て

川に於て 其の如く 川に於て

川に於て 其の如く 川に於て

川に於て 其の如く 川に於て

川に於て 其の如く 川に於て

川に於て 其の如く 川に於て

Handwritten signature or name at the top of the page.

Vertical handwritten text on the right side of the page.

Vertical handwritten text on the right side of the page.

Vertical handwritten text on the right side of the page.

Vertical handwritten text on the right side of the page.

Vertical handwritten text on the right side of the page.

Vertical handwritten text on the left side of the page.

Vertical handwritten text on the left side of the page.

Vertical handwritten text on the left side of the page.

Vertical handwritten text on the left side of the page.

Vertical handwritten text on the left side of the page.

江崎 山崎 山崎 山崎

山崎 山崎 山崎 山崎

山崎 山崎 山崎 山崎

山崎 山崎 山崎 山崎

山崎 山崎 山崎 山崎

山崎 山崎 山崎 山崎

山崎 山崎 山崎 山崎

山崎 山崎 山崎 山崎

山崎 山崎 山崎 山崎

山崎 山崎 山崎 山崎

山崎 山崎 山崎 山崎

山崎 山崎 山崎 山崎

20
 21
 22
 23
 24
 25
 26
 27
 28
 29
 30
 31
 32
 33
 34
 35
 36
 37
 38
 39
 40
 41
 42
 43
 44
 45
 46
 47
 48
 49
 50
 51
 52
 53
 54
 55
 56
 57
 58
 59
 60
 61
 62
 63
 64
 65
 66
 67
 68
 69
 70
 71
 72
 73
 74
 75
 76
 77
 78
 79
 80
 81
 82
 83
 84
 85
 86
 87
 88
 89
 90
 91
 92
 93
 94
 95
 96
 97
 98
 99
 100

101
 102
 103
 104
 105
 106
 107
 108
 109
 110
 111
 112
 113
 114
 115
 116
 117
 118
 119
 120
 121
 122
 123
 124
 125
 126
 127
 128
 129
 130
 131
 132
 133
 134
 135
 136
 137
 138
 139
 140
 141
 142
 143
 144
 145
 146
 147
 148
 149
 150
 151
 152
 153
 154
 155
 156
 157
 158
 159
 160
 161
 162
 163
 164
 165
 166
 167
 168
 169
 170
 171
 172
 173
 174
 175
 176
 177
 178
 179
 180
 181
 182
 183
 184
 185
 186
 187
 188
 189
 190
 191
 192
 193
 194
 195
 196
 197
 198
 199
 200

201
 202
 203
 204
 205
 206
 207
 208
 209
 210
 211
 212
 213
 214
 215
 216
 217
 218
 219
 220
 221
 222
 223
 224
 225
 226
 227
 228
 229
 230
 231
 232
 233
 234
 235
 236
 237
 238
 239
 240
 241
 242
 243
 244
 245
 246
 247
 248
 249
 250
 251
 252
 253
 254
 255
 256
 257
 258
 259
 260
 261
 262
 263
 264
 265
 266
 267
 268
 269
 270
 271
 272
 273
 274
 275
 276
 277
 278
 279
 280
 281
 282
 283
 284
 285
 286
 287
 288
 289
 290
 291
 292
 293
 294
 295
 296
 297
 298
 299
 300

1 本朝 11月1日 申 一 申 申 乙

本朝 11月1日 申 一 申 申 乙

11月 1日 申 一 申 申 乙

本朝 11月1日 申 一 申 申 乙

本朝 11月1日 申 一 申 申 乙

本朝 11月1日 申 一 申 申 乙

1 本朝 11月1日 申 一 申 申 乙

本朝 11月1日 申 一 申 申 乙

1 本朝 11月1日 申 一 申 申 乙

本朝 11月1日 申 一 申 申 乙

1 本朝 11月1日 申 一 申 申 乙

本朝 11月1日 申 一 申 申 乙

1 本朝 11月1日 申 一 申 申 乙

1 本朝 11月1日 申 一 申 申 乙

本朝 11月1日 申 一 申 申 乙

本朝 11月1日 申 一 申 申 乙

1

Handwritten text

Handwritten text

Handwritten text

Handwritten text

Handwritten text

Handwritten text

Handwritten text

Handwritten text

Handwritten text

Handwritten text

Handwritten text

Handwritten text

Handwritten text

1141 1142 1143 1144 1145 1146 1147 1148 1149 1150
 1151 1152 1153 1154 1155 1156 1157 1158 1159 1160
 1161 1162 1163 1164 1165 1166 1167 1168 1169 1170
 1171 1172 1173 1174 1175 1176 1177 1178 1179 1180
 1181 1182 1183 1184 1185 1186 1187 1188 1189 1190
 1191 1192 1193 1194 1195 1196 1197 1198 1199 1200

卷之三

1191 1192 1193 1194 1195 1196 1197 1198 1199 1200
 1201 1202 1203 1204 1205 1206 1207 1208 1209 1210
 1211 1212 1213 1214 1215 1216 1217 1218 1219 1220
 1221 1222 1223 1224 1225 1226 1227 1228 1229 1230
 1231 1232 1233 1234 1235 1236 1237 1238 1239 1240
 1241 1242 1243 1244 1245 1246 1247 1248 1249 1250

1251 1252 1253 1254 1255 1256 1257 1258 1259 1260
 1261 1262 1263 1264 1265 1266 1267 1268 1269 1270
 1271 1272 1273 1274 1275 1276 1277 1278 1279 1280
 1281 1282 1283 1284 1285 1286 1287 1288 1289 1290
 1291 1292 1293 1294 1295 1296 1297 1298 1299 1300

卷之四

1301 1302 1303 1304 1305 1306 1307 1308 1309 1310
 1311 1312 1313 1314 1315 1316 1317 1318 1319 1320
 1321 1322 1323 1324 1325 1326 1327 1328 1329 1330
 1331 1332 1333 1334 1335 1336 1337 1338 1339 1340
 1341 1342 1343 1344 1345 1346 1347 1348 1349 1350
 1351 1352 1353 1354 1355 1356 1357 1358 1359 1360
 1361 1362 1363 1364 1365 1366 1367 1368 1369 1370
 1371 1372 1373 1374 1375 1376 1377 1378 1379 1380
 1381 1382 1383 1384 1385 1386 1387 1388 1389 1390
 1391 1392 1393 1394 1395 1396 1397 1398 1399 1400

1. *Handwritten text, partially illegible due to fading and bleed-through.*
 2. *Handwritten text, partially illegible.*
 3. *Handwritten text, partially illegible.*
 4. *Handwritten text, partially illegible.*
 5. *Handwritten text, partially illegible.*
 6. *Handwritten text, partially illegible.*
 7. *Handwritten text, partially illegible.*
 8. *Handwritten text, partially illegible.*
 9. *Handwritten text, partially illegible.*
 10. *Handwritten text, partially illegible.*
 11. *Handwritten text, partially illegible.*
 12. *Handwritten text, partially illegible.*

1. *Handwritten text, partially illegible.*
 2. *Handwritten text, partially illegible.*
 3. *Handwritten text, partially illegible.*
 4. *Handwritten text, partially illegible.*
 5. *Handwritten text, partially illegible.*
 6. *Handwritten text, partially illegible.*
 7. *Handwritten text, partially illegible.*
 8. *Handwritten text, partially illegible.*
 9. *Handwritten text, partially illegible.*
 10. *Handwritten text, partially illegible.*
 11. *Handwritten text, partially illegible.*
 12. *Handwritten text, partially illegible.*

2574-551161-2-62.11.00-110000
11/11/11

2574 551161 2-62.11.00

2574 551161 2-62.11.00

2574 551161 2-62.11.00

2574 551161 2-62.11.00

2574 551161 2-62.11.00

2574 551161 2-62.11.00

2574 551161 2-62.11.00

2574 551161 2-62.11.00

2574 551161 2-62.11.00

2574 551161 2-62.11.00

2574 551161 2-62.11.00

2574 551161 2-62.11.00

2574 551161 2-62.11.00

2574 551161 2-62.11.00

2574 551161 2-62.11.00

2574 551161 2-62.11.00

2574 551161 2-62.11.00

2574 551161 2-62.11.00

所記祝室合類

奉一書一原

款

此處有手寫文字，部分被塗改，內容難以辨認。

此處有手寫文字，包含一些符號和數字，如 "123456789" 等。

此處有手寫文字，包含一些符號和數字，如 "123456789" 等。

此處有手寫文字，內容難以辨認。

此處有手寫文字，內容難以辨認。

己

乃由乃乃乃乃乃

乃乃乃乃乃乃乃

乃乃乃乃乃乃乃

乃乃乃乃乃乃乃

乃乃

乃乃

乃乃

乃乃乃乃乃

