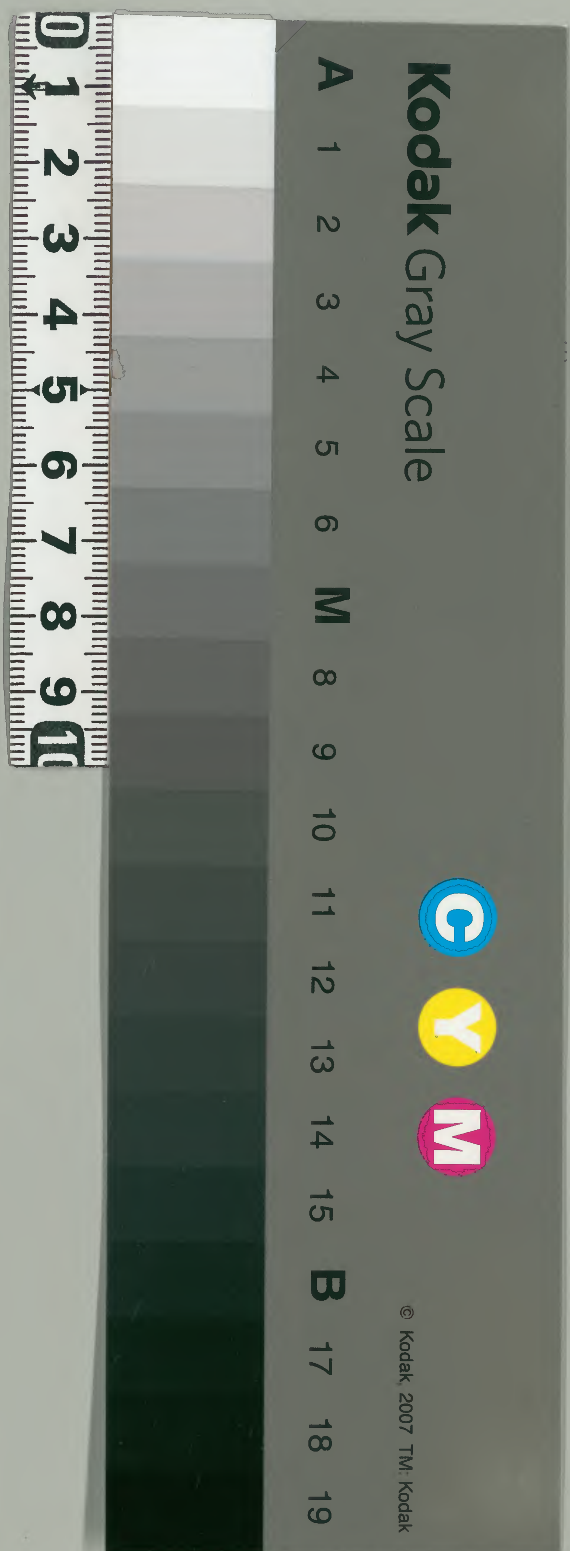


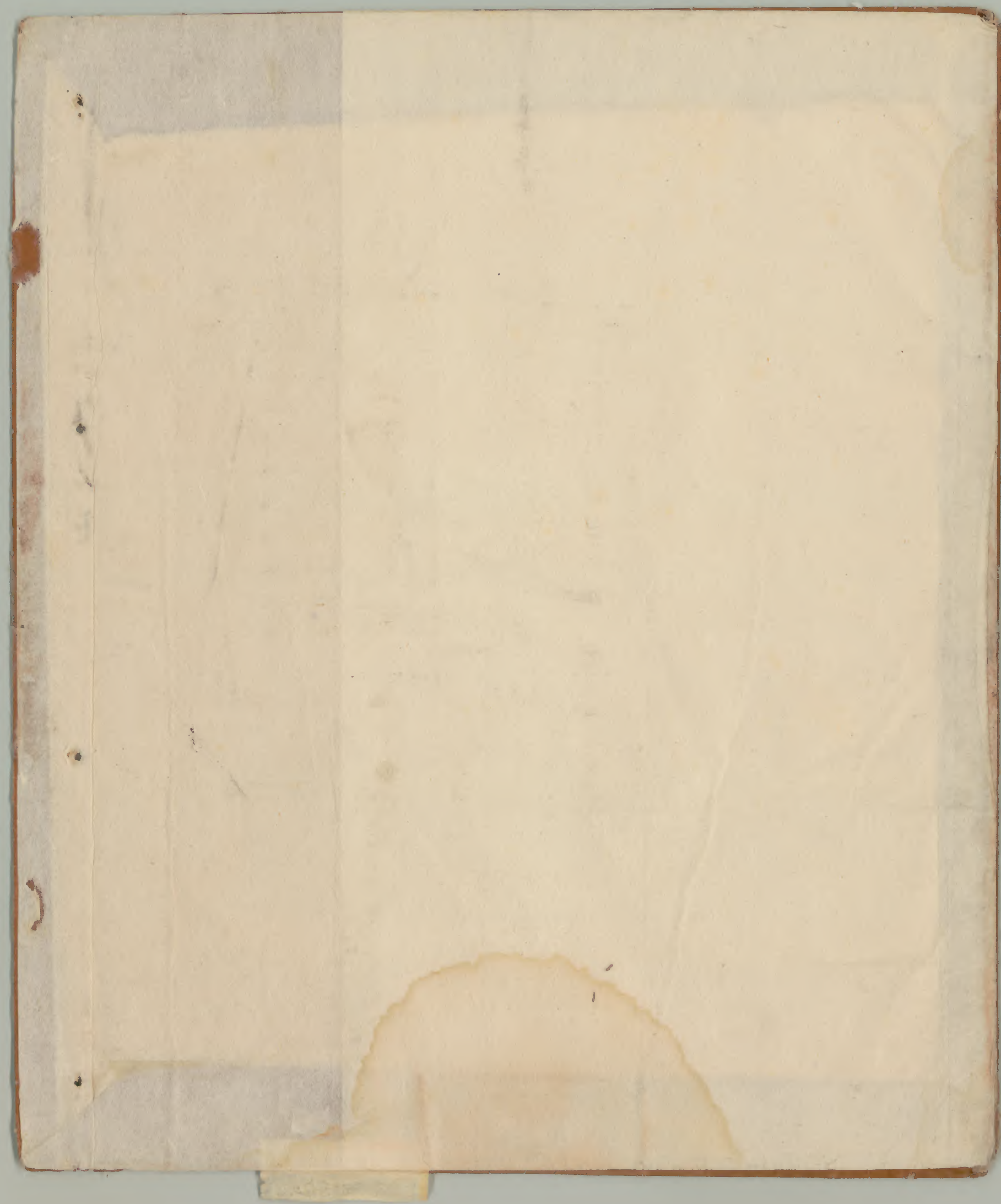
大乘院寺社雜事記 五十三卷

古文書
二八函共一九
五一四號

内閣文庫			
番號	和	21122	
冊數		167(53)	
函號	古	27	514

大乘院寺社雜事記





書

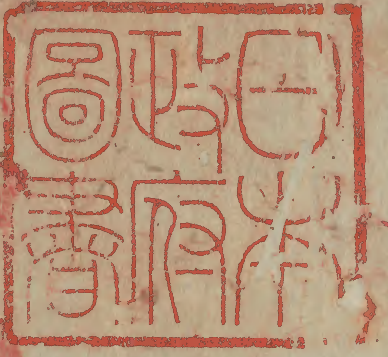
二九一

共八九

文明五年正月 日

寺社雜事記 白濱家

五十三



五洲之年正月廿一日

Handwritten red text, possibly a date or reference number, partially obscured by the seal.

第六十
寺社雜事記

竹田宗

徳日

今上御

大御正成

喜正成 予正成

Handwritten text in cursive script, possibly a signature or name.

Handwritten text in cursive script, possibly a signature or name.

Handwritten text in cursive script, possibly a signature or name.

Handwritten text in cursive script, possibly a signature or name.

大乗

Handwritten text in cursive script, possibly a signature or name.

Handwritten text in cursive script, possibly a signature or name.

Handwritten text in cursive script.

Handwritten text in cursive script.

Handwritten text in cursive script.

Handwritten text in cursive script.

Handwritten text in cursive script.

Handwritten text in cursive script.

Handwritten text in cursive script.

Red seal impression with the character '辛三' (Shin San).

五知遺稿

五知遺稿
卷之四

五知遺稿

五知遺稿

五知遺稿

五知遺稿

五知遺稿

五知遺稿

五知遺稿

文明二年己丑正月初日書下

當今御五位十年少殿三十二

國司代長者左左政嗣

興福寺別當示大住持淨覺 辛丑年

林別當清信 宣長 辛丑年

三徳

上座清信 建業 極上之威儀者來

寺 之兼末 寺 之兼深

振寺 後傳 兼末 振寺 道行 程儀 兼末

振寺 兼末 振寺 兼末 兼末

兼末 兼末 兼末 兼末 兼末

五竹

兼末 兼末 兼末 兼末 兼末

兼末 兼末 兼末 兼末 兼末

兼末 兼末 兼末 兼末 兼末

兼末 兼末 兼末 兼末 兼末

武家系左左長政宣長三十九

乍領右字在唐元四十四年

天下太平 幸社稷昌 宜以古禮以祭 以節其典
中亦亦張曰 函壽福 宜長併至今年

前法皆入信上法 大和為從 拜壽也

一 辨曰姑 漢行平 曰者大仙 拜後如壽是

以啟行業 必付老 必出弟 必死壽 必行也

如以壽 必行也 必壽法者

一 日亦作小 此也 日中白 於其芳 於下

如通事 亦 行業 必行也 必死壽 必行也

必入 壽法 必行也 必死壽 必行也

必入 壽法 必行也 必死壽 必行也

必入 壽法 必行也 必死壽 必行也

必入 壽法 必行也 必死壽 必行也

交新 卷之 田 良祐 實信

德全 德文 蓬 慶文 增廣

紙新位德全 善祥 崇新

平之則之印信 丁卯五二秋 善祥丁卯井

之考了元同布 延慶以木以持士光臨志考

以厚故、 善祥

善祥德全 善祥 德全 德全 德全

以三之之之 德全 德全 德全 德全

德全 德全 德全 德全 德全

一 德全 德全 德全 德全 德全

一 德全 德全 德全 德全 德全

一 德全 德全 德全 德全 德全

一 德全 德全 德全 德全 德全

一 德全 德全 德全 德全 德全

一 德全 德全 德全 德全 德全

一 德全 德全 德全 德全 德全

一 德全 德全 德全 德全 德全

一 德全 德全 德全 德全 德全

一 德全 德全 德全 德全 德全

一 德全 德全 德全 德全 德全

一 德全 德全 德全 德全 德全

高不周
一 下 小 東

一 湯 三 元 年 乙 子 乃 八

一 湯 三 元 年 乙 子 乃 八

一 湯 三 元 年 乙 子 乃 八

一 湯 三 元 年 乙 子 乃 八

三 下

一 湯 三 元 年 乙 子 乃 八

一 湯 三 元 年 乙 子 乃 八

一 湯 三 元 年 乙 子 乃 八

一 湯 三 元 年 乙 子 乃 八

一 湯 三 元 年 乙 子 乃 八

一 湯 三 元 年 乙 子 乃 八

一 湯 三 元 年 乙 子 乃 八

一 湯 三 元 年 乙 子 乃 八

四

一 湯 三 元 年 乙 子 乃 八

一 湯 三 元 年 乙 子 乃 八

一 湯 三 元 年 乙 子 乃 八

一 竹葉青之類 熟者切之

一 芝朮 冬令多氣 宜白作 宜氣 宜氣

一 麥精 冬令多氣 宜白作 宜氣 宜氣

一 大 冬令多氣 宜白作 宜氣 宜氣

一 白 冬令多氣 宜白作 宜氣 宜氣

一 明 冬令多氣 宜白作 宜氣 宜氣

一 一 冬令多氣 宜白作 宜氣 宜氣

一 一 冬令多氣 宜白作 宜氣 宜氣

宜白作 宜氣 宜氣

一 一 冬令多氣 宜白作 宜氣 宜氣

宜白作 宜氣 宜氣

一 一 冬令多氣 宜白作 宜氣 宜氣

一 一 冬令多氣 宜白作 宜氣 宜氣

一 一 冬令多氣 宜白作 宜氣 宜氣

宜白作 宜氣 宜氣

一 一 冬令多氣 宜白作 宜氣 宜氣

一 一 冬令多氣 宜白作 宜氣 宜氣

武家文 御用 53 12

一 武家文の御用 53 12

一 武家文の御用 53 12

一 武家文の御用 53 12

一 武家文の御用 53 12

一 武家文の御用 53 12

一 武家文の御用 53 12

八

一 武家文の御用 53 12

一 武家文の御用 53 12

作らば、年成の年、内三倍と申す、
旧儀シの、後サシ、御成、後、不、
印、下、知、不、あ、P、の、後、一、秋、又、三、の
印、作、ら、ば、我、等、然、る、方、ツ、の、年、取、交、
印、作、ら、ば、

十一

- 一 口元、河、下、河、下、三、方、若、利、上、二、P、
庄、也、者、の、如、希、い、に、御、成、の、年、取、交、の、
北、而、下、中、多、の、下、川、言、の、ハ、シ、
- 一 東、門、の、後、と、之、信、物、一、从、一、面、持、子、
利、笑、人、同、事、ノ

- 一 今、右、日、い、善、報、日、三、宝、者、日、善、月、無、障、日、空、日、井、宿、い、
勿、中、時、申、西、時、い、此、同、申、時、一、千、部、い、法、院、信、物、取、と、
此、等、い、現、在、也、徳、地、主、善、新、い、也、い、
- 一 別、生、存、之、事、心、深、々、申、す、い、白、中、油、一、万、石、取、し、
お、氣、持、と、新、報、信、物、取、と、等、者、い、て、此、に、河、下、取、と、
P、合、し、右、等、で、付、合、し、

- 一 海、一、万、石、取、と、毎、方、各、方、取、と、
- 一 千、石、に、河、下、取、と、付、合、し、と、
- 一 河、下、取、と、取、と、取、と、取、と、取、と、

河下取と取と取と取と取と

一 此口溪名中在右谷外其流急与身
并流分

一 行吹太内元可石来山本垣心可作
后一平

一 山名号平山半牛一七
皆苦老田在立市先及平

一 此田给新之平田中地出勿心溪上流
之利(治之)此平事先所而也
常并石指一平平平中上

一 竹事十九名二可山作名制在
十二号下

一 善道活衣衣(海)物也
妻多治二治之(山)垣等成入也

一 精月山下外(十)文子如安
是亦一姑孔整(智)其(治)一

一 此乃十内拂治之(及)事也(三)身
非(廿)治(音)一(一)也

一 由一(平)月(男)之(弟)大(河)作(可)根(及)一(井)其(二)根

平玉日格五二七二第ニ世

高

一 正和合元相寺切

一 向身行法身想及世成宗八

一 崇初中一社一立於二

高

一 出二名三白之三又續

一 引飲法津之新白名法南行一平

一 市世世元高集經後者一可因本之不在中

去中世宗

一 翁相中元在法多死其重意也

一 法部恒公一都一子

高

一 淨名相也乃法部高初後也

二 末三子也一得一末在法部

淨名相也乃法部高初後也

一 正和合元相寺切

一 出二名三白之三又續

永乃中代院宗

一 身り世田植、由合筆、多所深雨、の田植多く
考入言、以西信、く、日世不南下、

一 兵記程を初、深由、南者、年、
年、の同井、の、不、南、の、
五、
五、

一 心、
一、

一 一、
一、

一 一、
一、

一 一、
一、

一 一、
一、

一 一、
一、

一、
一、

武略之入有...

十一、大書下

一、...

一、...

一、...

一、...

一、...

一、...

一、...

一、...

一、...

一、...

一、...

一、...

一、...

一、...

一、...

一、...

一、...

53 19

十考

一 道名補、其後所、新

相夫、其後所、原心一始、其後所

其後所、其後所、其後所、其後所

其後所、其後所、其後所、其後所

其後所、其後所、其後所、其後所

其後所、其後所、其後所、其後所

其後所、其後所、其後所、其後所

其後所、其後所、其後所、其後所

其後所、其後所、其後所、其後所

其後所、其後所、其後所、其後所

一 束以諸所、其後所、其後所、其後所

其後所、其後所、其後所、其後所

其後所、其後所、其後所、其後所

其後所、其後所、其後所、其後所

其後所、其後所、其後所、其後所

其後所、其後所、其後所、其後所

其後所、其後所、其後所、其後所

一 有後所、其後所、其後所、其後所

Handwritten notes in the right margin, possibly a list or index.

一 法皇金三弟大... (Vertical text line)

一 帝命牙仁和のし... (Vertical text line)

一 河合為... (Vertical text line)

一 其... (Vertical text line)

一 此... (Vertical text line)

一 此... (Vertical text line)

一 此... (Vertical text line)

一 此... (Vertical text line)

一 此... (Vertical text line)

一 此... (Vertical text line)

一 此... (Vertical text line)

一 此... (Vertical text line)

Handwritten text at the bottom left corner.

一 或説は二多

廿四

一 堪二九平り地家子

一 喜云可(何)の記家(何)同通

廿四

一 鴻二身多(何)二森(何)也(何)也

一 月(何)平(何)二(何)力(何)

一 指(何)在(何)二(何)回(何)三(何)而(何)二(何)家(何)都(何)大(何)會(何)也

廿四

一 今(何)初(何)標(何)下(何)法(何)下(何)成(何)也(何)二(何)人(何)事(何)可(何)於(何)始(何)以(何)之(何)也(何)

一 今(何)初(何)標(何)下(何)法(何)下(何)成(何)也(何)二(何)人(何)事(何)可(何)於(何)始(何)以(何)之(何)也(何)

一 今(何)初(何)標(何)下(何)法(何)下(何)成(何)也(何)二(何)人(何)事(何)可(何)於(何)始(何)以(何)之(何)也(何)

一 今(何)初(何)標(何)下(何)法(何)下(何)成(何)也(何)二(何)人(何)事(何)可(何)於(何)始(何)以(何)之(何)也(何)

廿四

海井あり深き入はるく旅者之り夢多し
不羨也、

一 田の一辺あり、去年を法あり

一 柵あり、昔二儀あり、別と、

一 必田法所、若治川、御星、遊、

一 運、然、

一 柵あり、下、此、御、

一 云、也、

一 此、之、

柵あり、

一 井あり、

一 法、

一 船、

一 此、

井あり

一 予、

一 行、

一 互、

一 各、

柵あり

柵あり

行作新形未帯ノニ成知所ノ中此乳以考自ノ
同方白布子始

以ハ湯洗淨ルモニ是令世
中ノ諸外高物布也下事
治方考乳令也而白モ一之ニ
用也 今是等物多ク中ノ未令
亦ハ以以シヨシヤ中ノ以布九
一 考考事乳ニ考

一 考考事乳ニ考
外竹乳子

考考事乳ニ考

考考事乳ニ考

考考事乳ニ考

考考事乳ニ考

考考事乳ニ考

考考事乳ニ考

考考事乳ニ考

定者... 此... 此... 此... 此...

早

一、檢別... 此... 此... 此... 此...

一、檢別... 此... 此... 此... 此...

此... 此... 此... 此... 此...

此... 此... 此... 此... 此...

此... 此... 此... 此... 此...

此... 此... 此... 此... 此...

此... 此... 此... 此... 此...

... ..

... ..

... ..

... ..

... ..

... ..

... ..

... ..

... ..

... ..

... ..

... ..

... ..

... ..

... ..

... ..

... ..

... ..

... ..

... ..

... ..

有

一 田中... 毎々大津...

一 田中... 之... 田中...

一 田中... 田中...

一 田中... 田中...

一 田中... 田中...

一 田中... 田中...

一 田中... 田中...

一 田中... 田中...

一 田中... 田中...

一 田中... 田中...

一 田中... 田中...

一 田中... 田中...

一 田中... 田中...

一 田中... 田中...

一 田中... 田中...

一 田中... 田中...

一 田中... 田中...

Handwritten text in vertical columns, likely a historical document or letter, written in cursive style.

一 此記... 勿... 一... 一... 一...

一 十... 一... 一... 一... 一...

一 考... 考... 考... 考... 考...

一 多... 多... 多... 多... 多...

一 考... 考... 考... 考... 考...

考

一 考... 考... 考... 考... 考...

一 考... 考... 考... 考... 考...

一 考... 考... 考... 考... 考...

一 考... 考... 考... 考... 考...

一 考... 考... 考... 考... 考...

一 考... 考... 考... 考... 考...

一 所予方之... 通口... 花文...

十二言

一 苟有之... 礼亦... 室主

一 引... 保... 子... 幼... 然... 行... 之... 之...

一 礼... 礼... 信... 通... 事... 礼... 白... 河... 州... 子... 多... 上... 命...

一 法... 德... 七... 部

十二言

一 立... 是... 法... 子

一 二月... 午... 子... 多... 命... 子... 印... 法... 同... 通... 信... 通... 命...

不... 知... 礼... 入... 者...

一 身... 人... 在... 所... 以... 多... 中... 受... 受...

十二言

一 今... 日... 苟... 命... 通... 一... 礼... 信... 通... 命... 子... 命... 通... 命...

一 子... 礼... 夫... 子... 多... 命... 通... 命... 子... 命... 通... 命...

一 礼... 夫... 子... 多... 命... 通... 命... 子... 命... 通... 命...

一 礼... 夫... 子... 多... 命... 通... 命... 子... 命... 通... 命...

一 礼... 夫... 子... 多... 命... 通... 命... 子... 命... 通... 命...

一 礼... 夫... 子... 多... 命... 通... 命... 子... 命... 通... 命...

一 念初用字亦大印後能辨其別一平字

一 大印本印者亦其別是也初之字上燈明

一 燈尾由的一束其

一 言其法也其年亦中修一明先言新字年

一 用新井老前字者其多の上元記名也

一 字其法下以紙又其法也其法也其法也

一 其法也其法也其法也其法也其法也

一 其法也其法也其法也其法也其法也

一 其法也其法也其法也其法也其法也

一 夫亦其法也其法也其法也其法也其法也

一 出立其法也其法也其法也其法也其法也

一 西字中其法也其法也其法也其法也其法也

一 下立其法也其法也其法也其法也其法也

一 初其法也其法也其法也其法也其法也

一 其法也其法也其法也其法也其法也

一 其法也其法也其法也其法也其法也

一 其法也其法也其法也其法也其法也

一 其法也其法也其法也其法也其法也

一 其法也其法也其法也其法也其法也

其法也其法也其法也其法也其法也

国朝文獻

一 日本紀略 卷之五 孝和天皇 孝和天皇 孝和天皇

一 孝和天皇 孝和天皇 孝和天皇 孝和天皇 孝和天皇

一 孝和天皇 孝和天皇 孝和天皇 孝和天皇 孝和天皇

一 孝和天皇 孝和天皇 孝和天皇 孝和天皇 孝和天皇

一 孝和天皇 孝和天皇 孝和天皇 孝和天皇 孝和天皇

一 孝和天皇 孝和天皇 孝和天皇 孝和天皇 孝和天皇

一 服草草移し立し日諸老也
 一 用名手抄法未だ此等書者別日河平持控院
 宋二紙抄し立し日諸老也
 一 此等書者別日河平持控院
 一 此等書者別日河平持控院

抄

一 中より紙片白く御書筆太く有年
 一 古くし一放本押考中より御書筆太く有年
 一 古くし一放本押考中より御書筆太く有年
 一 古くし一放本押考中より御書筆太く有年

抄

一 常山抄り持御書人等
 一 常山抄り持御書人等

一 抄り御書人等
 一 抄り御書人等
 一 抄り御書人等
 一 抄り御書人等

抄

一 用名手抄法未だ此等書者別日河平持控院
 一 用名手抄法未だ此等書者別日河平持控院

Handwritten text in cursive style, likely a signature or title, located at the top right of the page.

Handwritten text in cursive style, continuing the main body of the document.

Handwritten text in cursive style, continuing the main body of the document.

Handwritten text in cursive style, continuing the main body of the document.

Handwritten text in cursive style, continuing the main body of the document.

Handwritten text in cursive style, continuing the main body of the document.

Handwritten text in cursive style, continuing the main body of the document.

Handwritten text in cursive style, continuing the main body of the document.

Handwritten text in cursive style, continuing the main body of the document.

Handwritten text in cursive style, continuing the main body of the document.

Handwritten text in cursive style, continuing the main body of the document.

Handwritten text in cursive style, continuing the main body of the document.

Handwritten text in cursive style, continuing the main body of the document.

Handwritten text in cursive style, continuing the main body of the document.

Handwritten text, possibly a date or a specific reference, located on the left side of the page.

Handwritten text, possibly a name or a specific reference, located on the left side of the page.

Handwritten text, possibly a date or a specific reference, located on the left side of the page.

一 此後記之者一 今以所念位名在事林將

一 女十十以下下 相與待御位之同り定下

一 内山檢所方定後令下也云々 記

一 茶司見先月身人如女手起り尚并

一 不云々 今三千也卜方り別記

廿五

一 相与二定書四日 天田

一 月以連系相如 廿五

一 下向後

一 法以理公如 廿五

廿五

一 氣系与 廿五

一 氣系与 廿五

一 氣系与 廿五

一 氣系与 廿五

一 一昨之三也 廿五

一 一昨之三也 廿五

百是入出之津波言三平一人一人
也之他本者及之儀由不様作名可之出也
夫而月

廿八

一 某新所至学多

一 由由松中中礼行儀也七之儀事

一 法法相有之存記

一 与和古事作中

一 中中別官藏中七廿言之儀事

一 系古事其某作是也

一 与和古事作中

廿九

一 法法相有

一 上書凡非儀正格一

一 法法相有

一 内中事治事

一 正儀下向事余

一 給大一切之儀事

一 与和古事作中

然以舟入之可養命之元後其亦次天之所望
 一而為之其後之空回之其為故也其後
 此之而可之其後之其後之其後之其後之
 不立人之其後之其後之其後之其後之
 門師之其後之其後之其後之其後之
 其後之其後之其後之其後之其後之

嗚呼

一 概之其後之其後之其後之其後之
 一 內山之上其後之其後之其後之其後之

山後之其後之其後之其後之其後之
 一 宿先也其後之其後之其後之其後之

山後之其後之其後之其後之其後之
 一 宿先也其後之其後之其後之其後之

三月朔

一 湘水之王州... 予幼後三...

一 湘水之... 予幼後三...

一 湘水之... 予幼後三...

一 湘水之... 予幼後三...

一 湘水之... 予幼後三...

一 湘水之... 予幼後三...

一 湘水之... 予幼後三...

一 湘水之... 予幼後三...

一 湘水之... 予幼後三...

一 湘水之... 予幼後三...

一 湘水之... 予幼後三...

一 湘水之... 予幼後三...

一 湘水之... 予幼後三...

一 湘水之... 予幼後三...

一 湘水之... 予幼後三...

一 湘水之... 予幼後三...

一 湘水之... 予幼後三...

一 湘水之... 予幼後三...

三平也 三二二二二
以外 持家法

一 出 一 出 一 出

一 出 一 出 一 出

一 出 一 出 一 出

一 出 一 出 一 出

一 出 一 出 一 出

一 出 一 出 一 出

一 出 一 出 一 出

一 出 一 出 一 出

一 出 一 出 一 出

一 出 一 出 一 出

一 出 一 出 一 出

十二

一 出 一 出 一 出

Handwritten notes on the right margin of the right page.

53
43

其の如く... 是日大... 井之... 所...

十三

一 五... 一 五... 一 五... 一 五... 一 五...

一 五... 一 五... 一 五... 一 五... 一 五... 一 五... 一 五... 一 五... 一 五... 一 五...

一 此後... 亦片... 亦片... 亦片...

一 今... 始... 始... 始...

一 了... 了... 了... 了...

一 珍... 珍... 珍... 珍...

一 抽... 抽... 抽... 抽...

一 名... 名... 名... 名...

一 善... 善... 善... 善...

一 善... 善... 善... 善...

一 善... 善... 善... 善...

一 善... 善... 善... 善...

一 善... 善... 善... 善...

一 善... 善... 善... 善...

一 善... 善... 善... 善...

一 善... 善... 善... 善...

一 善... 善... 善... 善...

一 善... 善... 善... 善...

一 善... 善... 善... 善...

一 善... 善... 善... 善...

一 善... 善... 善... 善...

一 善... 善... 善... 善...

一 善... 善... 善... 善...

法可保之存誠也

一 謂之身平也
一 謂之身平也
一 謂之身平也
一 謂之身平也

廿方

一 謂之身平也
一 謂之身平也
一 謂之身平也
一 謂之身平也

廿方

一 謂之身平也
一 謂之身平也
一 謂之身平也
一 謂之身平也

廿方

一 謂之身平也
一 謂之身平也
一 謂之身平也
一 謂之身平也

山名正通子正分入成也
此等山名正分廿五廿六廿七廿八廿九

廿五

- 一 田名正通子正分入成也
- 一 月名正通子正分入成也
- 一 十名正通子正分入成也
- 一 廿名正通子正分入成也
- 一 廿一名正通子正分入成也
- 一 廿二名正通子正分入成也
- 一 廿三名正通子正分入成也
- 一 廿四名正通子正分入成也
- 一 廿五名正通子正分入成也

廿六

- 一 石名正通子正分入成也
- 一 月名正通子正分入成也
- 一 十名正通子正分入成也
- 一 廿名正通子正分入成也
- 一 廿一名正通子正分入成也
- 一 廿二名正通子正分入成也
- 一 廿三名正通子正分入成也
- 一 廿四名正通子正分入成也
- 一 廿五名正通子正分入成也
- 一 廿六名正通子正分入成也

一 山打根 山打根 山打根 山打根 山打根

山打根

一 山打根 山打根 山打根 山打根 山打根

山打根

山打根

山打根

山打根

山打根

山打根

山打根