

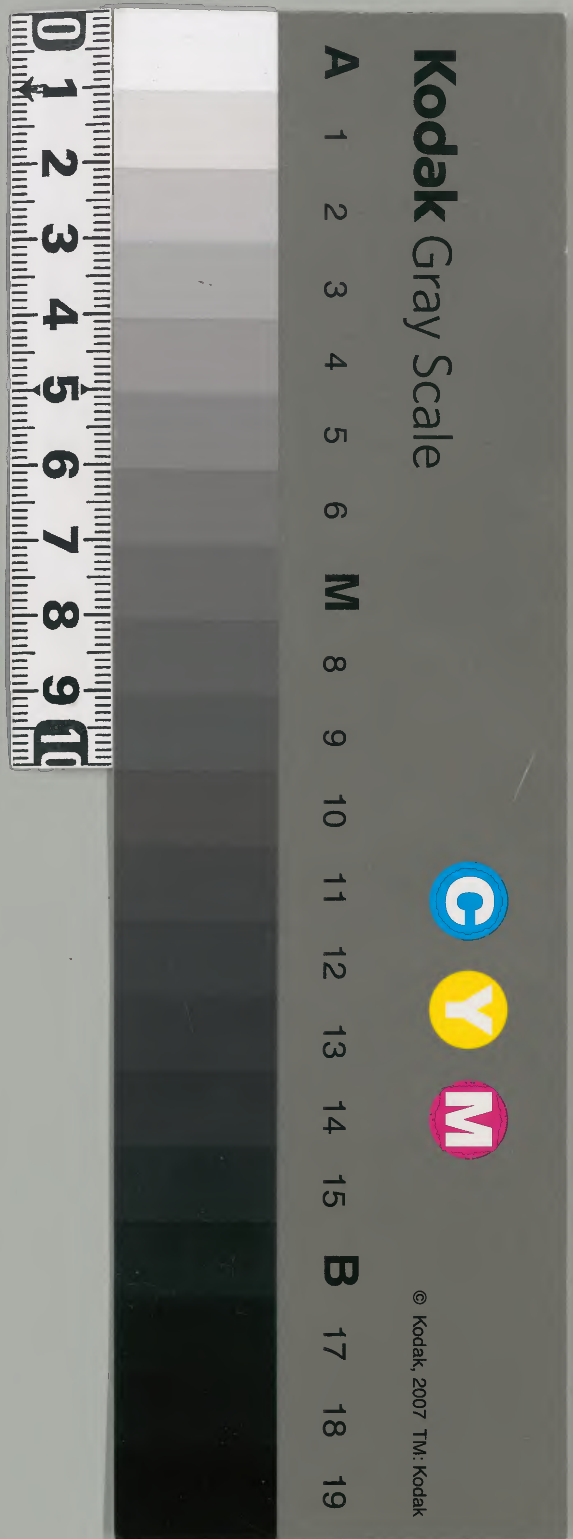
大乗院寺社雜事記 九十四

古文書

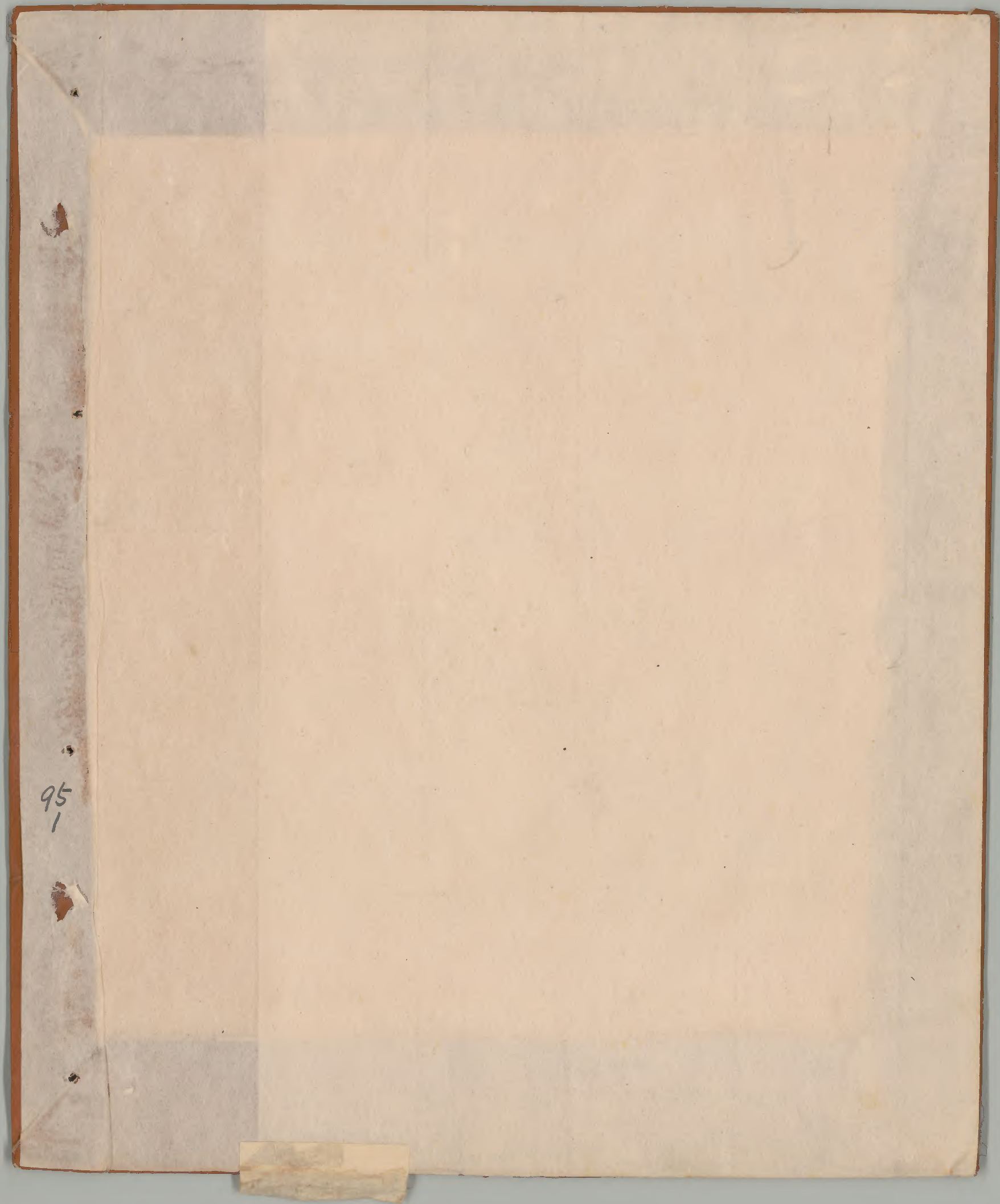
二九函共一九  
五一四號

内閣文庫	
番號	和 21122
冊數	167 (95)
函號	古 27 514 <sup>1</sup>

大乗院寺社雜事記







95  
1

二二〇三

共八九

文明十六年十二月

95  
2

九十四

寺社雜事記  
付院家  
大僧正市歌寺務



長江藤舟  
大野山藤舟  
長江藤舟

文照十六年十二月

八十日



953

文明十一年十一月

赤石

九十四

寺社新記

付送

大徳寺

寺社新記

大徳寺

寺社新記

大徳寺

寺社新記

大徳寺

寺社新記

大徳寺

寺社新記



Handwritten text in cursive script, likely a signature or name.

Handwritten text in cursive script.

Handwritten text in cursive script.

Handwritten text in cursive script.

Handwritten text in cursive script.

Handwritten text in cursive script.

Handwritten text in cursive script.

Handwritten text in cursive script.

Handwritten text in cursive script.

Handwritten text in cursive script.



文明十六年甲子二月八日

一 鴻之牙子幼く、養育并為年々進歩

一 考情下り五月廿三日 宣下、之

別令紙の式下、作と

文明十六年十一月廿三日 宣下、之

林信正改定

立轉任大任

茲人探在右有漢學宣考

考定以情大、説也假中、河を去中

行舟、之

別宮、之

一月三、漢末又之、並あり、之、様、玩、

行舟、未、終、清、新、横、向、豐、切、扱、ま、

行舟、八、半、一、行、漢、加、之、作、也、

一 考、前、三、年、辨、明、記、事、十、七、中、七、分、作、之、

行舟、之、







一 採物志乃坊子止の事也  
一 如まほ下坊子止の事也

十一日 在東

一 大寺より出向 法隆寺の教所 京博  
此法隆寺の事也

一 又年次より移り出向の所は同後の中  
一 如まほ下坊子止の事也

一 来言の事は後二作の事也  
一 如まほ下坊子止の事也

一 初に下坊子止の事也  
一 如まほ下坊子止の事也

一 如まほ下坊子止の事也  
一 如まほ下坊子止の事也

一 如まほ下坊子止の事也  
一 如まほ下坊子止の事也

一 如まほ下坊子止の事也  
一 如まほ下坊子止の事也

一 如まほ下坊子止の事也  
一 如まほ下坊子止の事也

一 如まほ下坊子止の事也  
一 如まほ下坊子止の事也







一 抄録下破物以聖の作と意に  
然るに其去其之

一 別抄一破中下作と一

此死 今亦の禁の意  
物有 一切世の  
物有 一切世の

十二万

一 意の白と意の

抄録下破物

一 抄録下破物以聖の作と意に

一 抄録下破物以聖の作と意に

一 抄録下破物以聖の作と意に

一 抄録下破物以聖の作と意に

一 抄録下破物以聖の作と意に

海軍七双

莫亭 抄録  
多意 抄録

宗室 抄録  
訓書 抄録

一 抄録下破物以聖の作と意に



以根重之 振藝 豐茂 陰秀

三六 測事  
と古海也

勝と海道の距離 杖末白人  
の海軍の航路

三六 測事  
と古海也

十力

一 河海通商の航路 杖末白人  
の海軍の航路

考案の航路

一 航路の三つ 杖末白人  
の海軍の航路

一 航路の二つ 杖末白人  
の海軍の航路

一 航路の一本 杖末白人  
の海軍の航路

海子同

航路の二つ 杖末白人  
の海軍の航路

一 航路の一本 杖末白人  
の海軍の航路











Handwritten title or header text at the top right of the page.

95  
12

一 諸君の御覧に當りては

一 諸君の御覧に當りては

一 諸君の御覧に當りては

一 諸君の御覧に當りては

一 諸君の御覧に當りては

一 諸君の御覧に當りては

一 諸君の御覧に當りては

一 諸君の御覧に當りては

一 諸君の御覧に當りては

一 諸君の御覧に當りては

一 諸君の御覧に當りては

一 諸君の御覧に當りては

一 諸君の御覧に當りては

一 諸君の御覧に當りては

一 諸君の御覧に當りては

一 諸君の御覧に當りては



為入故書東山... 東山...

言言... 東山...

言言... 東山...

東山... 東山...

東山... 東山...

東山... 東山...

一 日... 東山...

東山... 東山...

一 初... 東山...

為... 東山...

為... 東山...

子... 東山...

一 初... 東山...

為... 東山...

為... 東山...

為... 東山...

一 寺... 東山...

為... 東山...

為... 東山...



力者力人 忠孝人

一 古者能為持其者中其一二也

其者能為持其者中其一二也

世

文

一 抄其作自海之活而思其不年運其

其作自海之活而思其不年運其

其作自海之活而思其不年運其

其作自海之活而思其不年運其

其作自海之活而思其不年運其

一 皇朝中漢行其為其心也

皇朝中漢行其為其心也

皇朝中漢行其為其心也

皇朝中漢行其為其心也

皇朝中漢行其為其心也

皇朝中漢行其為其心也

皇朝中漢行其為其心也







一 和歌 10  
一 和歌 10  
一 和歌 10  
一 和歌 10  
一 和歌 10  
一 和歌 10  
一 和歌 10  
一 和歌 10  
一 和歌 10  
一 和歌 10

一 和歌 10  
一 和歌 10  
一 和歌 10  
一 和歌 10  
一 和歌 10  
一 和歌 10  
一 和歌 10  
一 和歌 10  
一 和歌 10  
一 和歌 10

一 和歌 10  
一 和歌 10  
一 和歌 10  
一 和歌 10  
一 和歌 10  
一 和歌 10  
一 和歌 10  
一 和歌 10  
一 和歌 10  
一 和歌 10

一 和歌 10  
一 和歌 10  
一 和歌 10  
一 和歌 10  
一 和歌 10  
一 和歌 10  
一 和歌 10  
一 和歌 10  
一 和歌 10  
一 和歌 10

一 和歌 10  
一 和歌 10  
一 和歌 10  
一 和歌 10  
一 和歌 10  
一 和歌 10  
一 和歌 10  
一 和歌 10  
一 和歌 10  
一 和歌 10

一 和歌 10  
一 和歌 10  
一 和歌 10  
一 和歌 10  
一 和歌 10  
一 和歌 10  
一 和歌 10  
一 和歌 10  
一 和歌 10  
一 和歌 10

廿四

一 和歌 10  
一 和歌 10  
一 和歌 10  
一 和歌 10  
一 和歌 10  
一 和歌 10  
一 和歌 10  
一 和歌 10  
一 和歌 10  
一 和歌 10



三、  
今、  
二、

新、

一、

三、

精、

精、

精、

一、

新、

一、

精、

精、

精、

精、

一、

精、







九平九物故以并於一平全書の中  
言明有之

一 冊中確學定有得法之此見定尋  
法中係後

一 結取以如北三書向二平及一知如日  
取解之故書情より平

一 結取之故より二平全書の中如如  
書中平の形平也 若井中し如  
一冊中

一 指取之如北如時中書西又リノ海ヨリ  
平可取如如之平より平如平之平  
結取之平也

一 取解の中書定平七時時如平  
平可取如如之平より平如平之平

一 一平一書如若若如如之書如如之  
所如之如如如如之如如如之  
平一平如如之



廿五

一 卯名平

一 卯名平臨り子

一 卯名平臨り子

廿六

一 卯名平臨り子

一 卯名平臨り子

一 卯名平臨り子

一 卯名平臨り子

廿七

一 卯名平臨り子

一 卯名平臨り子

一 卯名平臨り子



一 出初初と必由程平今をよき年

一 庄平の世に安土寺

一 寺の御書にありと云ふ事

年か

一 是の御書に各持子

一 寺の御書に各持子

一 寺の御書に各持子

一 寺の御書に各持子

一 寺の御書に各持子

一 寺の御書に各持子

一 寺の御書に各持子

一 寺の御書に各持子

寺の御書

一 寺の御書に各持子

一 寺の御書に各持子



同西 師 如 河 中 寺 戸 杜 王 師

一 奉 齋 粥 茶 平 会 寺 々 其 寺 上 会 寺

一 師 一 右 世 寺 十 師 々 善 口 師 々 師 々 師 々 師 々

而 一 及 夜 夜 々 々

一 庶 一 平 松 寺 出 々 精 師 師 方 々 名

々 々

一 州 々 々 師 々 師 々

一 志 寺 有 々 々 三 々 々 々 々 々 々

一 志 寺 有 々 々 二 々 々 々 々 々 々 々 々 々

一 志 寺 有 々 々 九 々 々 々 々 々 々 々 々 々

一 志 寺 有 々 々 十 々 々 々 々 々 々 々 々 々 々

一 志 寺 有 々 々 餅 々 々 々 々 々 々 々 々 々 々

一 志 寺 有 々 々 三 々 々 々 々 々 々 々 々 々 々 々

一 志 寺 有 々 々 序 師 戸 北 回 心 是 上 方 師 可 廿 月

一 志 寺 有 々 々 下 方 十 名 々 々 師 々 師 々 師 々 師 々 師 々

一 志 寺 有 々 々 々 々 々 々 々 々 々 々 々 々 々 々

一 志 寺 有 々 々 東 合 寺 々 々 々 々 々 々 々 々 々 々 々 々

一 志 寺 有 々 々 々 々 々 々 々 々 々 々 々 々 々 々



Handwritten cursive text, likely a signature or name, located on the right side of the page.

Handwritten cursive text, possibly a date or a specific reference.

Handwritten cursive text, continuing the list or notes.

Handwritten characters, possibly '同布' (Dobu).

Handwritten cursive text, part of the main body of the document.

Handwritten characters, possibly '春' (Spring).

Handwritten cursive text, possibly a name or title.

Handwritten cursive text, continuing the main body.

Handwritten cursive text, possibly a signature or name.

Handwritten cursive text, possibly a name or title.

Handwritten cursive text, possibly a signature or name.



高橋 徳次郎

長崎 小島

長崎 小島

長崎 小島

長崎 小島

長崎 小島

長崎 小島

長崎 小島

長崎 小島

長崎 小島

長崎 小島

長崎 小島



Amberley

Amberley

Amberley

Amberley

Amberley

Amberley

Amberley

Amberley

Amberley

Amberley

Amberley

Amberley

Amberley

Amberley

Amberley

Amberley

Amberley

Amberley



し

95  
26

九  
四







Handwritten text in a cursive script, likely a historical document or letter. The text is written on aged, yellowed paper and is oriented vertically. The characters are highly stylized and difficult to decipher without specialized knowledge of the script.

95  
28